



# ทัวร์เกาหลี 5 วัน 3 คืน

โดยสายการบิน เจจูแอร์ / อีสตาร์เจ็ท / จินแอร์ / ทีเวย์



ไฮไลท์โปรแกรม ทำสปาสมุนไพรเพื่อผิวพรรณสุขภาพที่ดี  
ชมพิพิธภัณฑ์หุ่นขี้ผึ้งที่รวบรวมศิลปินผู้มีชื่อเสียงให้ได้ชมไว้อย่างมากมาย  
ช้อปปิ้งกระจาย ณ ย่านเมียงดง / ย่านฮงแด / ย่านดงแดมุน

ไม่รวมค่าทิป มัคคุเทศก์ท้องถิ่น และคนขับรถ ท่านละ 1,500.- บาท / ท่าน / ทริป

เพื่อประโยชน์ของผู้เดินทาง โปรดศึกษาเงื่อนไขการจองทัวร์ และการยกเลิกทัวร์ ที่ระบุในรายการ  
ทั้งหมดหลังจากท่านทำการจองทัวร์แล้ว ทางบริษัทฯจะถือว่าท่านเข้าใจ และพร้อมปฏิบัติตามเงื่อนไขดังกล่าว

วันที่	โปรแกรมการเดินทาง	เช้า	กลางวัน	เย็น	โรงแรม
1	กรุงเทพฯ (สนามบินสุวรรณภูมิ)			✈	
2	สนามบินนานาชาติอินชอน - วัดมากกึกซา - สปาสมุนไพร - หมู่บ้านโบราณจอนจู		✓	✓	JeonJu Ramada ระดับ4ดาว หรือเทียบเท่า
3	เมืองรถไฟคยองอังดง - คอสเมติกเซนเตอร์ - พิพิธภัณฑ์สำหรับ+คิมบับ+ถ่ายรูปชุดฮันบก - ย่านดงแดมุน	✓	✓	✓	Fairfield by Marriott ระดับ4ดาว หรือเทียบเท่า
4	ศูนย์น้ำมันสนเข็มแดง - ย่านฮงแดช้อปปิ้งสตรีท - พิพิธภัณฑ์หุ่นขี้ผึ้งกราวิน - พระราชวังเคียงบอค - เอ็นโซลทาวเวอร์ - ดิวตี้ฟรี - ย่านเมียงดง	✓	✓	✓	Fairfield by Marriott ระดับ4ดาว หรือเทียบเท่า
5	สวนพฤกษศาสตร์โบตานิก - ซูเปอร์มาร์เก็ต - สนามบินนานาชาติอินชอน - กรุงเทพฯ (สนามบินสุวรรณภูมิ)	✓	✓	✈	





วันที่1 สนามบินสุวรรณภูมิ  
 xx.xx คณะพร้อมกันที่ “สนามบินสุวรรณภูมิ” อาคารผู้โดยสารขาออก ชั้น 4 ประตู 3 เคาน์เตอร์ของสายการบิน เจจูแอร์/อีสตาร์เจ็ท/จินแอร์/ทีเวย์ โดยมีเจ้าหน้าที่ของบริษัท และหัวหน้าทัวร์ คอยอำนวยความสะดวกตรวจเช็คสัมภาระและเอกสารการเดินทางให้กับทุกท่าน

**\*\*หมายเหตุ\*\*** เคาน์เตอร์เช็คอินจะปิดบริการก่อนเวลาเครื่องออกอย่างน้อย 60 นาที และผู้โดยสารต้องพร้อม ณ ประตูขึ้นเครื่องก่อนเวลาเครื่องออก 40 นาที และอย่าลืมนำหนังสือเดินทางเล่มจริงมา ณ วันออกเดินทางด้วย (หากผู้เดินทางมีเล่มพาสปอร์ตมากกว่า 1 เล่มให้นำติดตัวมาด้วย)

xx.xx เห็นฟ้าสู่ “สนามบินนานาชาติอินซอน ประเทศเกาหลีใต้” เดินทางโดยสายการบินของ เจจูแอร์/อีสตาร์เจ็ท/จินแอร์/ทีเวย์ รายละเอียดไฟล์ทบิน ตามตารางสายการบินดังนี้ **\*\*หมายเหตุ: สำหรับเที่ยวบินดังกล่าวที่ระบุไว้ข้างต้น ไม่มีบริการอาหารและเครื่องดื่มบนเครื่อง รบกวนทุกท่านรับประทานให้เรียบร้อยก่อนขึ้นเครื่อง\*\***

สายการบิน	เที่ยวบินที่		เวลาออก	เวลาถึง
JEJUair เจจูแอร์	7C2204	ขาไป	01.00	08.40
	7C2203	ขากลับ	20.05	23.59
EASTAR JET อีสตาร์เจ็ท	ZE514	ขาไป	02.40	10.20
	ZE513	ขากลับ	20.55	01.40+1
	ZE512	ขาไป	22.25	06.20+1
	ZE511	ขากลับ	17.05	21.25
JINAIR จินแอร์	LJ004	ขาไป	22.55	05.40+1
	LJ003	ขากลับ	17.10	21.10
	LJ002	ขาไป	01.05	08.25
	LJ001	ขากลับ	19.55	23.35
t way ทีเวย์	TW102	ขาไป	01.25	08.45
	TW101	ขากลับ	20.05	00.25+1

กฎระเบียบและการโหลดน้ำหนักกระเป๋าโหลดใต้ท้องเครื่อง และ ถือขึ้นเครื่องของแต่ละสายการบิน



เจจูแอร์ (Jeju Air)  
 โหลดสัมภาระใต้ท้องเครื่องได้ไม่เกิน 15 กิโล  
 และ ถือขึ้นเครื่องได้ไม่เกิน 10 กิโล



อีสตาร์ เจ็ท (Eastar Jet)  
 โหลดสัมภาระใต้ท้องเครื่องได้ไม่เกิน 20 กิโล  
 และ ถือขึ้นเครื่องได้ไม่เกิน 7 กิโล



จินแอร์ (Jin Air)  
 โหลดสัมภาระใต้ท้องเครื่องได้ไม่เกิน 15 กิโล  
 และ ถือขึ้นเครื่องได้ไม่เกิน 10 กิโล



ทีเวย์ (T'way)  
 โหลดสัมภาระใต้ท้องเครื่องได้ไม่เกิน 15 กิโล  
 และ ถือขึ้นเครื่องได้ไม่เกิน 7 กิโล

**\*\*หมายเหตุ:** กฎระเบียบและการโหลดน้ำหนักกระเป๋าขึ้นอยู่กับเงื่อนไขของแต่ละสายการบิน กรุณาศึกษาข้อมูลทุกครั้งก่อนออกเดินทาง ซึ่งเงื่อนไขของแต่ละสายการบินอาจจะมีการเปลี่ยนแปลงตลอดเวลา\*\*





วันที่2 สนามบินนานาชาติอินซอน ประเทศเกาหลีใต้ - วัดมา๊กกชา - สปาสมุนไพร - หมู่บ้านโบราณจอนจู

xx.xx เดินทางถึง “สนามบินนานาชาติอินซอน ประเทศเกาหลีใต้” (เวลาท้องถิ่นเร็วกว่าไทย 2 ชม. กรุณาปรับนาฬิกาของท่านเป็นเวลาท้องถิ่นเพื่อสะดวกในการนัดหมาย) หลังจากผ่านพิธีการตรวจคนเข้าเมืองและศุลกากรแล้ว ขอต้อนรับทุกท่านสู่สาธารณรัฐเกาหลีใต้ พบไกด์ท้องถิ่นและนั่งรถโค้ชปรับอากาศ จากนั้นนำท่านไปยังสถานที่แรกของการเดินทางครั้งนี้คือที่ “วัดมา๊กกชา ()” วัดเก่าแก่อยู่ริมแม่น้ำแทกกึง สร้างขึ้นเมื่อ ค.ศ.643 ซึ่งเป็นพระสงฆ์ในสมัยอาณาจักรซิลลา เป็นการรวบรวมเอาสถาปัตยกรรมผสมผสานหลายอาณาจักรตั้งแต่อดีตจนถึงปัจจุบัน เป็นวัดที่ทัวร์เกาหลีให้ความสนใจเป็นอย่างมาก แต่คนไทยส่วนใหญ่ยังไม่ค่อยรู้จัก ภายในวัดนี้มีความเก่าแก่และสวยงาม จึงทำให้เป็นสถานที่ท่องเที่ยวที่กำลังขึ้นเรื่องขอกจากยูเนสโกเพื่อให้เป็นมรดกโลกระหว่างเดินเข้าไปภายในวัดจะได้ยินเสียงสวดมนต์ ตรงสะพานที่มีโคมไฟติดตลอดทางเพื่อเดินเข้าไปในวัด คนที่นี่เชื่อกันว่า การเดินข้ามสะพานโคมไฟ คือ การเดินจากโลกมนุษย์เข้าไปสู่สวรรค์ สองข้างทางจะมีภาพการ์ตูนรูปเทพเจ้าต่างๆ ระหว่างเดินข้ามสะพานให้ทุกท่านตั้งจิตอธิษฐานขอพรจากเทพเจ้า ส่วนใต้สะพานจะมีรูปปั้นเต่า 2 ตัวที่เป็นสัญลักษณ์อายุยืนยาว นักท่องเที่ยวทัวร์เกาหลีสามารถโยนเหรียญลงไปให้โดนตัวเต่าแล้วอธิษฐานให้อายุยืนยาว จะโยนใส่ตัวไหนก็ได้



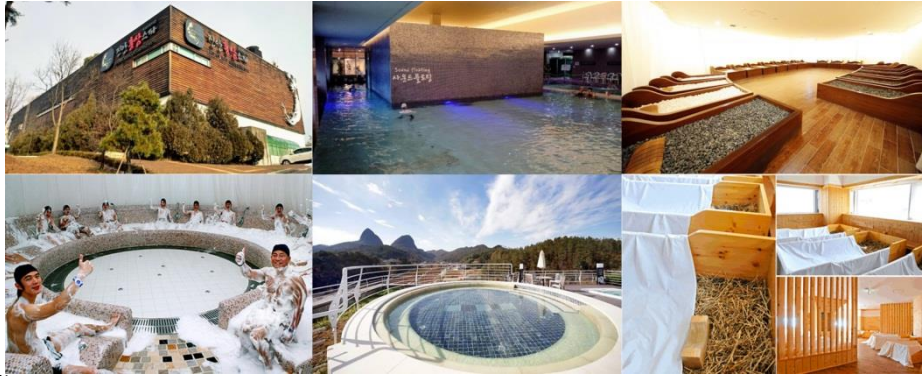
เที่ยง บริการอาหารกลางวันด้วยเมนู “ทักคาลบี้ (Dakkalbi)” อาหารเกาหลีสไตล์ Real Time Cooking ทำการผัดและปรุงอาหารต่อหน้าลูกค้าโดยนำโถอบาบีคิว ต็อก (ข้าวเหนียวปั้นเกาหลี) ผักต่างๆ ลงผัดกับซอสพริกเกาหลีในกระทะแบนจนสุกรับประทานร้อนๆ โดยนำผักกาดมาห่อเมื่อทานไประยะหนึ่งจะนำข้าวสวยและสาหร่ายแห้งมาผัดรวมกับทักคาลบี้ (มื้อที่1)

บ่าย ไฮไลท์! ที่ทุกท่านรอคอย นำท่านผ่อนคลาย “สปาสมุนไพร (Red Ginseng Jinan)” ให้ท่านได้ผ่อนคลายความเมื่อยล้าไปกับบรรยากาศธรรมชาติของสปาที่แท้จริง และปรับความสมดุลของร่างกายและจิตใจ โดยแพทย์แผนโบราณและนักบำบัดสปามืออาชีพ สปาแห่งนี้ให้บริการห้องอาบน้ำที่มีฟองสบู่ และอ่างอาบน้ำฟองสบู่ ช่วยให้ทุกท่านได้สัมผัสกับบรรยากาศที่มีกลิ่นหอมในขณะที่นั่งอยู่บนเตียงอุ่นๆ การนวดฟองจะล้างพิษและทำให้ผิวบริสุทธิ์ โปรแกรม อโรมาเธอราพีในโซนบำบัดมีอ่างอาบน้ำแยกเป็นสัดส่วนที่มีน้ำผสมกับดอกโสมที่ช่วยให้ร่างกายผ่อนคลาย โปรแกรมการบำบัดด้วยสมุนไพรมีอ่างอาบน้ำไม้ ที่เต็มไปด้วยแก้วน้ำซึ่งแขกสามารถนอนและพักผ่อนได้ ช่วยให้การไหลเวียนโลหิตดีขึ้น จุดเด่นของที่นี่คือสระว่ายน้ำกลางแจ้งในสวนบนชั้นดาดฟ้าซึ่งคุณสามารถเพลิดเพลินไปกับทัศนียภาพอันงดงามของภูเขา Maisan ที่มีลักษณะคล้ายกับหุบผา ประสบการณ์สปาสุดหรูแห่งนี้มองเห็นทิวทัศน์ของภูเขานั่งดงาม

**\*\*หมายเหตุ: เนื่องจากทางสปาไม่มีบริการชุดว่ายน้ำสำหรับสวมใส่ลงน้ำ กรุณาพกชุดว่ายน้ำมาด้วย\*\***







จากนั้นนำท่านเดินทางสู่ “หมู่บ้านโบราณจองจู (Jeonju Hanok Village)” เมืองที่เต็มไปด้วยศิลปวัฒนธรรมระดับชั้นครูของเกาหลีและยังคงรักษาวิถีชีวิตความเป็นอยู่วัฒนธรรมอันเป็นเอกลักษณ์ของเกาหลีได้อย่างดีเยี่ยม อีกทั้งยังเป็นเมืองที่มีชื่อเสียงด้านอาหารพื้นบ้านที่เป็นข้าวกับผักเรียกว่าบิบิมบับ และฮันจิลซึ่งเป็นกระดาศาโบราณ นำท่านสำรวจมนต์เสน่ห์ของผู้คนวิถีชีวิตความเป็นอยู่ ประวัติศาสตร์ และวัฒนธรรมของประเทศเกาหลีได้กับเมืองที่ยังคงความเป็นเอกลักษณ์นี้ไว้



เย็น รับประทานอาหารค่ำ บริการท่านด้วยเมนู “บุฟเฟต์ปิ้งย่าง” (มื้อที่2)

ที่พัก นำท่านเข้าสู่ที่พักโรงแรม Jeonju Ramada ระดับ4ดาว หรือเทียบเท่า

วันที่3 เมืองรถไฟคยองอังก - คอสมติกเซนเตอร์ - พิพิธภัณฑ์紗紗+คิมบับ+ถ่ายรูปชุดฮันบก - ย่านดงแดมุน

เช้า รับประทานอาหารเช้า ณ ห้องอาหารของโรงแรม (มื้อที่3)

นำท่านเดินทางไปยัง “เมืองรถไฟคยองอังก (Gyeongam Train Market)” สถานที่ที่รวมความเป็นเอกลักษณ์สุดชิค มีของให้ซ้อปิ้งและของฝากที่ระลึกขายตลอดสองฝั่งข้างทาง โดยตรงกลางทางเดินจะเป็นรางรถไฟ ที่สำคัญมีชุดยูนิฟอร์มนักเรียนให้ท่านได้สวมใส่เพื่อถ่ายรูปเป็นความทรงจำที่ดี และยังมีกำแพงที่ถูกวาดภาพขึ้นมาเพื่อให้ท่านได้ถ่ายรูปสุดชิคอีกด้วย



เที่ยง รับประทานอาหารกลางวัน บริการท่านด้วยเมนู “พอร์กคาลบี หรือ หมูย่างเกาหลี (Porkgalbi)” เป็นเนื้อหมูหมักเครื่องปรุง เนื้อจะหั่นแผ่นโตและหนากว่า เวลาจะรับประทานต้องหงนำมาอย่างบนตะแกรงเตาถ่านจนสุกและใช้กรรไกรตัดให้เป็นชิ้นเล็กๆ พอคำ รับประทานกับข้าวสวย กิมจิ และผักสด ท่อผักแล้วจิ้มน้ำจิ้ม (มื้อที่ 4)





บ่าย

จากนั้นนำท่านเดินทางสู่ “**คอสเมติกเซนเตอร์ (Cosmetic Center)**” สวรรค์ของนักช้อปปิ้งชาวไทย เพื่อเลือกซื้อ กลับไปเป็นของขวัญ มีให้เลือกมากมายหลากหลายแบรนด์ ไม่ว่าจะเป็นสกินแคร์บำรุงผิวแบรนด์ Dewins และ JSM ที่เป็นสินค้าหลักของทางร้าน ไม่ว่าจะเป็นครีมหอยทาก ครีมน้ำแตก ครีมขัดขี้โคล สแตมเซลล์ โบท็อกซ์ เป็นต้น และยังมีสินค้าอื่นๆ อาทิเช่น ครีมว่านหางจระเข้ แป้งม้ายอก ยาย้อมผม แอนด์ครีม ยาสระผม ฯลฯ จากนั้นนำท่านเดินทางสู่ “**พิพิธภัณฑ์สาหร่าย (Seaweed Museum)**” เรียนรู้การทำสาหร่ายของชาวเกาหลี การบอกล่า เรื่องราวขั้นตอนความเป็นมาของสาหร่าย ตั้งแต่เป็นหัวเชื้อจนถึงขั้นตอนสุดท้าย ในประเทศเกาหลีได้สาหร่ายนั้นเป็นที่นิยมมาก อาหารเกาหลีหลากหลายเมนูล้วนมีส่วนผสมของสาหร่าย ยกตัวอย่างเช่น ข้าวยาเกาหลี (บิบิมบับ) นำท่านเรียนรู้ “**การทำข้าวห่อสาหร่ายคิมบับ (Kimbab)**” อาหารง่ายๆ ที่คนเกาหลีนิยมรับประทาน โดยการนำข้าวสุก และส่วนผสมอื่นๆ หลากชนิด เช่น แดงกวา แครอท ผักโขม ไข่เจียว ปูอัด แฮม เป็นต้น วางแผ่นบนแผ่นสาหร่าย ม้วนเป็นแท่งยาวๆ แล้วหั่นเป็นชิ้นพอดีคำ เสิร์ฟพร้อมหัวไชเท้าดอง และกิมจิ ชาวเกาหลีนิยมรับประทานคิมบับระหว่างการปิกนิกหรืองานกิจกรรมกลางแจ้งหลังจากทุกท่านได้ร่วมกิจกรรมเรียบร้อยแล้ว เชิญท่าน “**สวมชุดฮันบก (Hanbok)**” ซึ่งเป็นชุดประจำชาติของประเทศเกาหลีได้ ถ่ายรูปกับฉากจำลอง 4 มิติซึ่งมีความสวยงามและประทับใจ พร้อมถ่ายรูปเป็นที่ระลึกเพื่อไปอวดคนทางบ้าน



จากนั้นนำท่านตะลุย “**ย่านดงแดมุน (Dongdaemun Shopping Street)**” แหล่งช้อปปิ้งที่ใหญ่ที่สุดในเอเชีย ย่านตลาดดงแดมุนมีห้างสรรพสินค้ากว่า 10 แห่ง อาทิ MIGLIORE, DOOTA TOWER, HELLO AM, DESIGNER CLUB บางแห่งเปิดให้บริการตลอด 24 ชั่วโมง ท่านสามารถเลือกซื้อสินค้าหลากหลายประเภทได้ที่นี้ อาทิเช่น เสื้อผ้าบุรุษ - สตรี รองเท้าบุรุษ - สตรี รองเท้าผ้าใบ เข็มขัด ของที่ระลึก ชุดเครื่องครัว ถุงเท้า ผ้าพันคอ ในราคาเกาหลีอย่างแท้จริง



เย็น

รับประทานอาหารค่ำ บริการท่านด้วยเมนู “**บุฟเฟต์ปิ้งย่าง**” (มื้อที่5)

ที่พัก

นำท่านเข้าสู่ที่พัก โรงแรม Fairfield by Marriott ระดับ4ดาว หรือเทียบเท่า

วันที่4

ศูนย์น้ำมันสนเข็มแดง - ย่านฮงแดช้อปปิ้งสตรีท - พิพิธภัณฑ์หุ่นขี้ผึ้งกราวิน - พระราชวังเคียงบอค - เอ็นโซล ทาวเวอร์ - ดิวตี้ฟรี - ย่านเมียงดง

เช้า

รับประทานอาหารเช้า ณ ห้องอาหารของโรงแรม (มื้อที่6)

นำท่านเดินทางสู่ “**ศูนย์น้ำมันสนเข็มแดง (Red Pine)**” เป็นการสกัดจากใบสนเข็มแดงบริสุทธิ์ 100% ซึ่งสรรพคุณของน้ำมันสนเข็มแดงนั้นมีประโยชน์อย่างมากมาย ทั้งช่วยละลายคอเลสเตอรอลและไขมันที่อุดตันใน







เส้นเลือด ลดระดับน้ำตาลในเลือด ช่วยขับสารพิษออกจากร่างกายในรูปแบบของเสีย เช่น เหงื่อ ปัสสาวะ อุจจาระ ช่วยล้างสารพิษหรือดีท็อกซ์เลือดให้สะอาด เพิ่มการไหลเวียนของเลือดได้สะดวกขึ้น ช่วยเพิ่มภูมิคุ้มกันให้กับร่างกาย บำรุงผิวพรรณให้สดใสจากภายใน และลดอัตราเสี่ยงในการเกิดโรคมะเร็ง

จากนั้นนำท่านไปช้อปปิ้งที่ “ย่านฮงแดช้อปปิ้งสตรีท (Hongdae Shopping Street)” ตั้งอยู่หน้ามหาวิทยาลัยฮงอิก (Hongik University) ซึ่งเป็นมหาวิทยาลัยที่มีความโดดเด่นในเรื่องการเรียนการสอนเกี่ยวกับศิลปะ นั่นจึงทำให้บรรยากาศโดยรอบของมหาวิทยาลัยแห่งนี้เต็มไปด้วยสีสัน ไม่ว่าจะเป็นห้างร้านค้าแบรนด์ดังมากมาย ร้านอาหารสุดอร่อย ร้านกาแฟหลากหลายสไตล์ รวมทั้งผับ บาร์ โดยเฉพาะยามค่ำคืนในย่านนี้จะคึกคักมาก เพราะจะมีทั้งนักศึกษาและนักท่องเที่ยวมาเดินเล่น ช้อปปิ้ง สังสรรค์กัน ของบรรดาหนุ่มๆ สาวๆ วัยรุ่นเกาหลี มีร้านค้าสินค้าแบรนด์เนมมากมาย ไม่ว่าจะเป็นเสื้อผ้า กระเป๋า รองเท้า แยมด้วยถนนคนเดิน ให้ท่านได้ละลายทรัพย์ ร้านของฝากน่ารัก เคสโทรศัพท์มากมาย เป็นต้น



จากนั้นนำท่านชม “พิพิธภัณฑ์หุ่นขี้ผึ้งกราวิน (Gravin Museum)” เป็นพิพิธภัณฑ์ที่จัดแสดงหุ่นขี้ผึ้ง แบบเสมือนจริงแห่งใหม่ในกรุงโซลโดยพิพิธภัณฑ์นี้มีต้นกำเนิดอยู่ที่ประเทศฝรั่งเศส โดยจัดแสดงเป็นโซน เช่น ดารา นักร้องเกาหลี Hallyu star ไม่ว่าจะเป็น Psy, G-dragon หรือ คิมยูนา, ดาราฮอลลีวูด บุคคลสำคัญในประวัติศาสตร์ นักกีฬาที่มีชื่อเสียง และอื่นๆ อีกมากมายให้เราได้เพลิดเพลินกับการถ่ายรูปกันไปเลย



**เที่ยง** รับประทานอาหารกลางวัน บริการท่านด้วยเมนู บริการท่านด้วย “ซัมกเยตัง หรือ ร้านไก่ตุ๋นโสม (Samgyetang)” ไก่ตุ๋นโสมที่จะคัดเลือกไก่ที่มีอายุ 49 วันโดยนำมาตุ๋นทำให้ได้เนื้อที่มีความนุ่มและมีรสชาติที่หวานนำรับประทานเป็นอย่างยิ่งโดยด้านในของตัวไก่นั้นจะมีการยัดไส้ด้วยข้าวเหนียวขาวและมีรากโสมอายุประมาณ 4 ปีพร้อมด้วยกระเทียม และสมุนไพรต่างๆ อีกหลายชนิดเพื่อเพิ่มรสชาติ และบำรุงร่างกายซึ่งถือว่าเป็นจุดเด่นของเมนูนี้ โดยเสิร์ฟมาพร้อมกับเครื่องเคียงหลายอย่างทั้ง กิมจิหั่วไข่เต่าและเหล้าคนละหนึ่งจอก โดยคุณจะได้ดื่มหรือเทพสมลงไปในน้ำซุ๊ปก็ได้ (มื้อที่7)

**บ่าย** นำท่านเดินทางสู่ “พระราชวังเคียงบอค (Gyeongbokgung Palace)” หรือเรียกอีกแบบหนึ่งว่า “พระราชวังคยองบกกุง” เป็นทั้งสัญลักษณ์และแหล่งท่องเที่ยวยอดฮิตของกรุงโซล พระราชวังที่มีขนาดใหญ่และเก่าแก่ที่สุดในกรุงโซล สร้างขึ้นในปี 1394 ในสมัยพระเจ้าแทโจ ราชวงศ์โชซอน คำว่า “เคียงบกกุง” หมายถึง พระราชวังแห่งพระที่มีแสงสว่าง ภายในบริเวณของพระราชวังแห่งนี้มีสถาปัตยกรรมที่น่าสนใจดังนี้คือ “พระที่นั่งคินจงวอง (Geunjeongjeon)” และ “ศาลาเคียงฮวรู (Hyangwonjeong)” ซึ่งตั้งอยู่ภายในบริเวณสระน้ำ มีทัศนียภาพที่





สวยงามมาก และรอบๆ บริเวณตรงประตูจอนซุลมุน จะสามารถเดินผ่านไปจนถึงถนนซัมจองตงกิล ยังมีร้านขายชุดฮันบกอันเก่าแก่ให้ได้เลือกชม รวมไปถึงหอศิลป์ต่างๆและทำเนียบของวาแด เมื่อเดินไปรอบๆจะพบส่วนห้อมที่ให้ความรู้สึกร่มรื่น นอกจากนี้ภายในพระราชวังยังมีพิพิธภัณฑ์พระราชวังแห่งชาติ (National Palace Museum of Korea) ตั้งอยู่ทางทิศใต้ของประตูฮีรแยมุน (Heungnyemun Gate) กับพิพิธภัณฑ์พื้นบ้านแห่งชาติ (National Folk Museum) ตั้งอยู่ทางทิศตะวันออกในพื้นที่พระราชวังเคียงบกุง (Hyangwonjeong) อีกด้วย เดิมทีนั้นภายในพระราชวังมีอาคารและตำหนักต่างๆมากกว่า 200 หลัง แต่เมื่อมีการรุกรานของญี่ปุ่น อาคารส่วนใหญ่ก็ได้ถูกทำลายลงเหลืออยู่เพียงแค่ 10 หลังเท่านั้น



จากนั้นนำท่านสู่ **“เอ็นโซลทาวเวอร์ (N Seoul Tower)”** เป็นหนึ่งในแหล่งท่องเที่ยวสำคัญของเมืองโซลเปิดให้บริการมาตั้งแต่ปี 1980 ตั้งอยู่บนยอดเขานัมซัง สูง 236 เมตร ให้วิวเมืองโซลและบริเวณรอบๆ แบบพาโนรามา นับว่าเป็นหนึ่งในทาวเวอร์ที่ให้วิวสวยที่สุดในเอเชียโซลทาวเวอร์ ได้รับการตกแต่งใหม่ปี 2005 จึงได้ชื่อใหม่เป็น N Seoul Tower โดย N ที่เพิ่มขึ้นมานั้นย่อมาจาก New Look หรือ รูปแบบใหม่ โดยมีการปรับเปลี่ยนและพัฒนาการต่างๆ ทั้งการให้แสงไฟที่หลากหลายและสวยงามขึ้น รวมถึงภายในที่ตกแต่งใหม่ โดยมีร้านอาหารบนหอคอยที่จะหมุนครบรอบทุกๆ 48 นาที ชื่อว่า N Grill และห้องน้ำตกแต่งสไตล์อวกาศสุดไฮไลท์ที่พลาดไม่ได้เลย เมื่อมาเที่ยว Seoul Tower นั่นก็คือ สถานที่คล้องกุญแจชื่อดัง Love Key Ceremony ที่มีความเชื่อว่าคู่รักที่มาคล้องกุญแจที่จะมีความรักที่ยืนยาวไปตลอดกาล โดยที่จะเขียนข้อความหรือชื่อของคู่รักไว้บนแม่กุญแจ แล้วนำไปคล้องไว้กับราวเหล็กบริเวณฐานของ N Seoul Towerยังเป็นสถานที่ถ่ายทำรายการต่างๆ ไม่ว่าจะเป็นรายการ We Got Married ,Running Man และละครเรื่อง You Who Came From The Star พระนางก็มาคล้องกุญแจคู่รักกันที่นี่ยี่สิบสี่ให้ทุกท่านได้เดินเล่นและถ่ายรูปคู่หอคอยตามอัธยาศัยหรือคล้องกุญแจคู่รัก

**ทิวทัศน์ที่ระบุมั่วไม่รวมค่าขึ้นลิฟท์และค่ากุญแจคู่รัก\*\***

**\*\*หมายเหตุ: ราคา**



จากนั้นนำท่านเลือกซื้อสินค้าปลอดภาษีได้ที่ **“ดิวตี้ฟรี (Duty Free)”** ที่ร้านค้าปลอดภาษีที่ใหญ่ที่สุดในโซล แหล่งรวมสินค้าแบรนด์เนมมากมาย ไม่ว่าจะเป็น น้ำหอม เสื้อผ้า เครื่องสำอางค์ กระเป๋า นาฬิกา เครื่องประดับ หลากหลายแบรนด์ดัง และสินค้าแบรนด์อื่นๆ อีกมากมาย โดยชั้นใต้ดินจะเป็นสินค้าแบรนด์หรู และเครื่องดื่มแอลกอฮอล์ อาทิเช่น Prada, Dior, Louis Vuitton, Bulgari, Longchong, Coach, Gucci, Michel Kors, Loewe, MiuMiu เป็นต้น โดยแต่ละชั้นจะแตกต่างกันออกไป เช่น







ขั้นที่1 เป็นชอป Chanel และนาฬิกาดังหลากหลายแบรนด์ อาทิเช่น Rolex, Hermes, Omega, Tissot เป็นต้น

ขั้นที่2 เป็นชอป MCM

ขั้นที่3 เป็นโซนเครื่องสำอางค์หลากหลายแบรนด์ดัง ไม่ว่าจะเป็นแบรนด์ SulWhasoo, Hera, Laneige, L'Oréal, SU:M37, Estee Lauder, Lancome, Christian Dior, Biotherm, MAC เป็นต้น

ขั้นที่4 จะเป็นสินค้าแบรนด์เนมอื่นๆ

ขั้นที่5 จะเป็นแบรนด์ของเกาหลี และโซนร้านอาหาร



จากนั้นนำท่านเพลิดเพลินกับการช้อปปิ้ง “ย่านเมียงดง (MyeongDong Shopping Street)” แหล่งกระจายทรัพย์ในดวงใจของสาวๆหลายคน หรือสยามสแควร์เกาหลี ตลาดแห่งนี้จะมีเสื้อผ้า กางเกง รองเท้า น้ำหอม เครื่องสำอางค์ ทั้งแบรนด์เนมชื่อดัง และโลคอลแบรนด์ รวมถึงซีดีเพลง รูปตารา และศิลปินเกาหลี หรืออะไรที่วัยรุ่นต้องการก็สามารถหาได้จากที่ตลาดนี้ อาทิเช่น ร้านเครื่องสำอางค์ที่คุ้นหูคนไทยที่ไม่ว่าจะเป็น Etude, Skin Food, The Face Shop, Natural Republic เป็นต้นราคาเครื่องสำอางค์จะถูกกว่าประเทศไทยประมาณ 2 ถึง 3 เท่า และบางรุ่นไม่มีขายในประเทศไทย



เย็น รับประทานอาหารค่ำ บริการท่านด้วยเมนู พิเศษ!! บุฟเฟต์ชาบู (มื้อที่8)



ที่พัก นำท่านเข้าสู่ที่พัก โรงแรม Fairfield by Marriott ระดับ4ดาว หรือเทียบเท่า

วันที่5 สวนพฤกษศาสตร์โบตานิค - ซุปเปอร์มาร์เก็ต - สนามบินนานาชาติอินซอน ประเทศเกาหลีใต้ - สนามบินสุวรรณภูมิ

เช้า รับประทานอาหารเช้า ณ ห้องอาหารของโรงแรม (มื้อที่9)

นำท่านชม “สวนพฤกษศาสตร์โบตานิค (Botanic Garden Magok)” ที่จัดแสดงต้นไม้พื้นเมืองของเกาหลีมากถึง 1,300 สายพันธุ์ ภายในสวนจะแบ่งออกเป็นหลายๆ เช่น ส่วนจัดแสดงภายในอาคาร โรงเพาะชำต้นกล้า สวนระบบนิเวศ ทางเดินเขาซิงกัล(Singal Mountain) และสวนหย่อมริมต่างๆส่วนจัดแสดงภายในอาคารจะ







ประกอบด้วย สวนสมุนไพร สวนพืชกลิ่นหอม เช่น ดอกเก๊กฮวย และดอกคาโมไมย ในส่วนของสวนระบบนิเวศจะมีกรวางต้นไม้ผสมกันหลายสายพันธ์ตามระบบนิเวศจริงๆในธรรมชาติ ส่วนทางเดินเขาชินก็จะมีระยะทางประมาณ 2 กิโลเมตร โดยจะมีต้นไ้ทและดอก azaleas และ rhododendron บานอยู่ตลอดทางทำให้เป็นหนึ่งเส้นทางที่มีชื่อเสียง



**เที่ยง** **รับประทานอาหารกลางวัน บริการท่านด้วยเมนู “ชาบูชาบู (Shabu Shabu)” (มื้อที่10)**

**บ่าย** ก่อนกลับนำท่านแวะซื้อของฝากที่ **“ซูเปอร์มาร์เก็ต (Super Market)”** (ละลายเงินวอน ชื้อ 5 แกรม 1) สาหร่าย ขนมต่างๆ เช่น ช็อกโกแลตหินซีเรียลช็อกโกโก้, ผลิตภัณฑ์ของใบและรากฝอยของโสมในรูปแบบขนม ชาโสม โคลนพอกหน้าโสม ครีมล้างหน้าโสม เครื่องสำอางค์โสม กิมจิ เปเปโร(เปือกก็เกาหลี่) ชินราเมง(มาม่าเกาหลี่) นมกล้วย เป็นต้น



ถึงเวลาอันสมควรแก่การเดินทางกลับสู่ ประเทศไทย เดินทางถึง **“สนามบินนานาชาติอินชอน ประเทศเกาหลีใต้”**

เดินทางถึง **“สนามบินนานาชาติอินชอน ประเทศเกาหลีใต้”** จัดเตรียมสัมภาระให้เพียบพร้อม พร้อมกับโหลดกระเป๋าและเช็คอินก่อนขึ้นเครื่อง

**xx.xx** เห็นฟ้าสู่ สนามบินสุวรรณภูมิ เดินทางโดยสายการบินของ **เจจูแอร์/อิสตาร์เจ็ท/จินแอร์/ทีเวย์ รายละเอียดเที่ยวบินตามตารางด้านล่างที่ระบุไว้ **\*\*หมายเหตุ: สำหรับเที่ยวบินดังกล่าวที่ระบุไว้ข้างต้น ไม่มีบริการอาหารและเครื่องดื่มบนเครื่อง รบกวนทุกท่านรับประทานให้เรียบร้อยก่อนขึ้นเครื่อง\*\*****





สายการบิน	เที่ยวบินที่		เวลาออก	เวลาถึง
 เจจูแอร์	7C2204	ขาไป	01.00	08.40
	7C2203	ขากลับ	20.05	23.59
 อีสตาร์เจ็ท	ZE514	ขาไป	02.40	10.20
	ZE513	ขากลับ	20.55	01.40+1
	ZE512	ขาไป	22.25	06.20+1
	ZE511	ขากลับ	17.05	21.25
 จินแอร์	LJ004	ขาไป	22.55	05.40+1
	LJ003	ขากลับ	17.10	21.10
	LJ002	ขาไป	01.05	08.25
	LJ001	ขากลับ	19.55	23.35
 t way	TW102	ขาไป	01.25	08.45
	TW101	ขากลับ	20.05	00.25+1

xx.xx

เดินทางถึง “สนามบินสุวรรณภูมิ” โดยสวัสดิภาพ พร้อมความประทับใจ

**\*\*หมายเหตุ\*\***

กำหนดการเดินทางดังกล่าวสามารถเปลี่ยนแปลงได้ ขึ้นอยู่กับตามสถานการณ์ในท้องถิ่น ที่ไม่สามารถแจ้งให้ทราบล่วงหน้าได้ พาสปอร์ตของผู้เดินทางจะต้องมีอายุก่อนการเดินทางไม่น้อยกว่า 6 เดือนและถ้าหากมีพาสปอร์ตมากกว่า 1 เล่ม ควรนำติดตัวไปด้วย

**\*\*กรณีที่กองตรวจคนเข้าเมือง ทั้งที่กรุงเทพฯ และในต่างประเทศ ปฏิเสธมิให้เดินทางออก หรือเข้าประเทศที่ระบุในรายการเดินทาง ทางบริษัทฯ จะไม่รับผิดชอบใดๆทั้งสิ้น และขอสงวนสิทธิ์ที่จะไม่คืนค่าบริการ ไม่ว่าจะกรณีใดๆ ซึ่งอยู่นอกเหนือความรับผิดชอบของบริษัท\***





by Mega Cruising Co.,Ltd.

ใบอนุญาต/Travel License: 11/09568



LINE @etravelway

f @etravelway

Instagram etravelway

Phone 021166395

Z5066

อัตราค่าบริการ ต่อท่าน (งดถมกระเป๋า)	ผู้ใหญ่พักห้องละ 2 ท่าน ราคาท่านละ	พักเดี่ยวชำระเพิ่ม / ท่าน
   		
1-5 มี.ค.63	27,900.-	8,500.-
2-6 มี.ค.63	27,900.-	8,500.-
3-7 มี.ค.63	28,900.-	8,500.-
4-8 มี.ค.63	29,900.-	8,500.-
5-9 มี.ค.63	29,900.-	8,500.-
6-10 มี.ค.63	28,900.-	8,500.-
7-11 มี.ค.63	28,900.-	8,500.-
8-12 มี.ค.63	27,900.-	8,500.-
9-13 มี.ค.63	27,900.-	8,500.-
10-14 มี.ค.63	28,900.-	8,500.-
11-15 มี.ค.63	29,900.-	8,500.-
12-16 มี.ค.63	29,900.-	8,500.-
13-17 มี.ค.63	29,900.-	8,500.-
14-18 มี.ค.63	28,900.-	8,500.-
15-19 มี.ค.63	27,900.-	8,500.-
16-20 มี.ค.63	28,900.-	8,500.-
17-21 มี.ค.63	28,900.-	8,500.-
18-22 มี.ค.63	29,900.-	8,500.-
19-23 มี.ค.63	29,900.-	8,500.-
20-24 มี.ค.63	29,900.-	8,500.-
21-25 มี.ค.63	28,900.-	8,500.-
22-26 มี.ค.63	28,900.-	8,500.-
23-27 มี.ค.63	27,900.-	8,500.-
24-28 มี.ค.63	27,900.-	8,500.-
25-29 มี.ค.63	28,900.-	8,500.-
26-30 มี.ค.63	29,900.-	8,500.-
27-31 มี.ค.63	29,900.-	8,500.-
28 มี.ค.-1 เม.ย.63	28,900.-	8,500.-
29 มี.ค.-2 เม.ย.63	28,900.-	8,500.-
30 มี.ค.-3 เม.ย.63	27,900.-	8,500.-

BKK Tel : 0 2116 6395(auto) Fax : 0 2116 6423

LINE ID : @etravelway | @etravelway.fire

www.facebook.com/eTravelWay

Emergency call only : 0853642449

tour.bkk@etravelway.com

www.etravelway.com/+

www.etravelway.com





VS280120

Page 10 of 24







อัตราค่าบริการ ต่อท่าน (งดถมกระเป๋า)	ผู้ใหญ่พักห้องละ 2 ท่าน ราคาท่านละ	พักเดี่ยวชำระเพิ่ม / ท่าน
   		
31 มี.ค.- 4 เม.ย.63	27,900.-	8,500.-
1-5 เม.ย.63	28,900.-	8,500.-
2-6 เม.ย.63 (วันจักรี้)	30,900.-	8,500.-
3-7 เม.ย.63 (วันจักรี้)	29,900.-	8,500.-
4-8 เม.ย.63 (วันจักรี้)	29,900.-	8,500.-
5-9 เม.ย.63 (วันจักรี้)	29,900.-	8,500.-
6-10 เม.ย.63 (วันจักรี้)	28,900.-	8,500.-
7-11 เม.ย.63	27,900.-	8,500.-
8-12 เม.ย.63	27,900.-	8,500.-
9-13 เม.ย.63 (วันสงกรานต์)	33,900.-	8,500.-
10-14 เม.ย.63 (วันสงกรานต์)	33,900.-	8,500.-
11-15 เม.ย.63 (วันสงกรานต์)	34,900.-	8,500.-
12-16 เม.ย.63 (วันสงกรานต์)	34,900.-	8,500.-
13-17 เม.ย.63 (วันสงกรานต์)	33,900.-	8,500.-
14-18 เม.ย.63 (วันสงกรานต์)	33,900.-	8,500.-
15-19 เม.ย.63 (วันสงกรานต์)	31,900.-	8,500.-
16-20 เม.ย.63	30,900.-	8,500.-
17-21 เม.ย.63	29,900.-	8,500.-
18-22 เม.ย.63	29,900.-	8,500.-
19-23 เม.ย.63	29,900.-	8,500.-
20-24 เม.ย.63	28,900.-	8,500.-
21-25 เม.ย.63	28,900.-	8,500.-
22-26 เม.ย.63	29,900.-	8,500.-
23-27 เม.ย.63	29,900.-	8,500.-
24-28 เม.ย.63	29,900.-	8,500.-
25-29 เม.ย.63	28,900.-	8,500.-
26-30 เม.ย.63	28,900.-	8,500.-
27 เม.ย.-1 พ.ค.63 (วันแรงงาน)	30,900.-	8,500.-





by Mega Cruising Co.,Ltd.

ใบอนุญาต/Travel License: 11/09568



LINE @etravelway

Facebook @etravelway

Instagram etravelway

Phone 021166395

Z5066

อัตราค่าบริการ ต่อท่าน (งดแถมกระเป๋า)	ผู้ใหญ่พักห้องละ 2 ท่าน ราคาท่านละ	พักเดี่ยวชำระเพิ่ม / ท่าน
   		
28 เม.ย.-2 พ.ค.63 (วันแรงงาน)	30,900.-	8,500.-
29 เม.ย.-3 พ.ค.63 (วันแรงงาน)	31,900.-	8,500.-
30 เม.ย.-4 พ.ค.63 (วันแรงงาน และ วันฉัตรมงคล)	33,900.-	8,500.-
1-5 พ.ค.63 (วันแรงงาน และ วันฉัตรมงคล)	33,900.-	8,500.-
2-6 พ.ค.63 (วันฉัตรมงคล และ วันวิสาขบูชา)	33,900.-	8,500.-
3-7 พ.ค.63 (วันฉัตรมงคล และ วันวิสาขบูชา)	32,900.-	8,500.-
4-8 พ.ค.63 (วันฉัตรมงคล และ วันวิสาขบูชา)	31,900.-	8,500.-
5-9 พ.ค.63 (วันวิสาขบูชา)	31,900.-	8,500.-
6-10 พ.ค.63 (วันวิสาขบูชา)	31,900.-	8,500.-
7-11 พ.ค.63 (วันพีชมงคล)	31,900.-	8,500.-
8-12 พ.ค.63 (วันพีชมงคล)	31,900.-	8,500.-
9-13 พ.ค.63 (วันพีชมงคล)	31,900.-	8,500.-
10-14 พ.ค.63 (วันพีชมงคล)	31,900.-	8,500.-
11-15 พ.ค.63 (วันพีชมงคล)	29,900.-	8,500.-
12-16 พ.ค.63	28,900.-	8,500.-
13-17 พ.ค.63	28,900.-	8,500.-
14-18 พ.ค.63	28,900.-	8,500.-
15-19 พ.ค.63	28,900.-	8,500.-
16-20 พ.ค.63	28,900.-	8,500.-
17-21 พ.ค.63	27,900.-	8,500.-
18-22 พ.ค.63	27,900.-	8,500.-
19-23 พ.ค.63	28,900.-	8,500.-
20-24 พ.ค.63	28,900.-	8,500.-
21-25 พ.ค.63	28,900.-	8,500.-

BKK Tel : 0 2116 6395(auto) Fax : 0 2116 6423

Emergency call only : 0853642449

[www.etravelway.com](http://www.etravelway.com)

LINE ID : @etravelway | @etravelway.fire

 [tour.bkk@etravelway.com](mailto:tour.bkk@etravelway.com)

VS280120

Facebook [www.facebook.com/eTravelWay](http://www.facebook.com/eTravelWay) [www.etravelway.com/](http://www.etravelway.com/)

Page 12 of 24





อัตราค่าบริการ ต่อท่าน (งดถมกระเป๋า)	ผู้ใหญ่พักห้องละ 2 ท่าน ราคาท่านละ	พักเดี่ยวชำระเพิ่ม / ท่าน
22-26 พ.ค.63	28,900.-	8,500.-
23-27 พ.ค.63	28,900.-	8,500.-
24-28 พ.ค.63	27,900.-	8,500.-
25-29 พ.ค.63	27,900.-	8,500.-
26-30 พ.ค.63	28,900.-	8,500.-
27-31 พ.ค.63	28,900.-	8,500.-
28 พ.ค.- 01 มิ.ย.63	28,900.-	8,500.-
29 พ.ค.- 02 มิ.ย.63	28,900.-	8,500.-
30 พ.ค.- 03 มิ.ย.63 (วันเฉลิมพระชนมพรรษา พระราชินี)	29,900.-	8,500.-
<b>**หมายเหตุ: ราคาทัวร์ที่ระบุไว้ข้างต้นจะต้องมีผู้ออกเดินทางมากกว่า 20 ท่านขึ้นไป**</b> <b>ข้อความที่ระบุด้วยสีแดง หมายถึง ช่วงเดินทางที่ตรงกับวันหยุดเทศกาล วันนักขัตฤกษ์ หรือวันหยุดพิเศษ</b>		

**คำแนะนำ** สำหรับผู้เดินทางที่ไม่ได้อยู่จังหวัดเดียวกับสนามบินที่ทริปเดินทาง และ/หรือ จำเป็นต้องซื้อตั๋วเครื่องบิน หรือการเดินทางรูปแบบอื่นๆ มายังสนามบินที่ทริปเดินทาง ก่อนออกตัวเครื่องบิน ภายในประเทศ / ระหว่างประเทศ หรือซื้อตั๋วรถไฟ หรือซื้อตั๋วรถโดยสาร ฯลฯ หรือมีการจองห้องพักล่วงหน้าก่อนวันเดินทางจริง ควรสอบถามยอดจองทัวร์ และตารางเวลาการเดินทางของทัวร์ที่ท่านจอง ที่แน่นอนจากเจ้าหน้าที่เป็นลายลักษณ์อักษร เพื่อเป็นการป้องกัน มิให้เกิดข้อผิดพลาดขึ้นกับท่านในภายหลัง

ทั้งนี้ ทางบริษัทขอสงวนสิทธิ์ไม่รับผิดชอบค่าใช้จ่ายที่อาจเกิดขึ้น หากท่านได้มีการจองการเดินทางดังกล่าวมายังสนามบินที่ทริปเดินทาง โดยยังไม่ได้รับการยืนยันเป็นลายลักษณ์อักษรจากทางบริษัทฯ

### อัตราค่าบริการนี้รวม

- ค่าตั๋วเครื่องบินโดยสาร ขาไป - ขากลับพร้อมคณะ
- ค่าภาษีสนามบินทุกแห่ง ที่ระบุไว้ในรายการ
- ค่าธรรมเนียมการโหลดกระเป๋าสัมภาระลงใต้ท้องเครื่องบิน ตามเงื่อนไขของแต่ละสายการบิน **\*\*หมายเหตุ: หากน้ำหนักกระเป๋าของท่านเกินกว่าทางสายการบินกำหนด จะต้องมีค่าใช้จ่ายเพิ่มเติมนอกเหนือจากราคาทัวร์ที่ระบุไว้\*\***
- ค่ารถโค้ชนำเที่ยว ที่ระบุไว้ในรายการ
- ราคารวม VAT สำหรับค่าบริการ
- ค่าที่พักห้องละ 2 ท่าน ที่ระบุไว้ในรายการ
- ค่าเข้าชมสถานที่ต่างๆ ที่ระบุไว้ในรายการ







☑ ค่าอาหารตามที่ระบุไว้ในรายการ

☑ ค่าประกันภัยการเดินทางรายบุคคล (หากต้องการเงื่อนไขกรมธรรม์สอบถามได้จากเจ้าหน้าที่) กรณีเสียชีวิตและอวัยวะ  
สาวยตา หรือ ทูพพลสภาพถาวรสิ้นเชิง จำนวน 1,000,000.- บาท / การรักษาพยาบาลต่ออุบัติเหตุแต่ละครั้ง จำนวน  
500,000.- บาท

อัตราค่าบริการนี้ไม่รวม

☒ ค่าทิป มีคฤเทศก์ห้องถิ่น และคนขับรถ ท่านละ 1,500.- บาท / ท่าน / ทริป

☒ ค่าใช้จ่ายส่วนตัวนอกเหนือจากรายการที่ระบุ เช่น ค่าทำหนังสือเดินทาง, ค่าโทรศัพท์, ค่าโทรศัพท์ทางไกล, ค่า  
อินเทอร์เน็ต, ค่าซักรีด, มินิบาร์ในห้อง รวมถึงค่าอาหารและเครื่องดื่มที่สั่งเพิ่มนอกเหนือรายการ(กรุณาสอบถามจาก  
หัวหน้าทัวร์ก่อนการให้บริการ)

☒ ค่าภาษีมูลค่าเพิ่ม 7% และภาษีหัก ณ ที่จ่าย 3%

☒ ค่าขึ้นลิฟท์ และ ค่ากุญแจคล้องคู่รัก ณ หอคอยเอ็นโซลทาวเวอร์

☒ ค่าชุดว่ายน้ำในการทำสปาและอุปกรณ์ต่างๆ

☒ หากผู้เดินทางไม่ได้ถือหนังสือเดินทาง (พาสปอร์ต) ของประเทศไทย จะมีค่าใช้จ่ายเพิ่มเติม (โปรดสอบถามเจ้าหน้าที่)

ค่าทิปหัวหน้าทัวร์ ตามความเหมาะสมของลูกค้า

\*\*\* สำคัญมากโปรดอ่าน ในกรณีที่ต้องออกตัวภายใน เครื่องบิน / รถทัวร์ / รถไฟ ก่อนทำการออกตัวโดยสาร กรุณาสอบถาม  
ที่เจ้าหน้าที่ทุกครั้ง เนื่องจากสายการบินอาจมีการปรับเปลี่ยนเที่ยวบินหรือเวลาบิน โดยไม่ได้แจ้งให้ทราบล่วงหน้า มิเช่นนั้น  
ทางบริษัทฯ จะไม่รับผิดชอบค่าใช้จ่ายใดใดทั้งสิ้น \*\*\*

เพื่อประโยชน์ของผู้เดินทาง โปรดศึกษาเงื่อนไขการจองทัวร์ และการยกเลิกทัวร์ ที่ระบุในรายการ  
ทั้งหมดหลังจากท่านทำการจองทัวร์แล้ว ทางบริษัทฯจะถือว่าท่านเข้าใจ และพร้อมปฏิบัติตามเงื่อนไขดังกล่าว

### เงื่อนไขการชำระค่าบริการ

1. กรุณาชำระค่ามัดจำทัวร์ 10,000 บาท/ท่าน ภายใน 2 วันทำการนับจากวันจองทัวร์ พร้อมส่งสำเนาหนังสือเดินทาง  
(ที่ไม่หมดอายุภายใน 6 เดือน นับจากวันเริ่มเดินทาง/หนังสือเดินทางเล่มใหม่สามารถเดินทางได้เลย) และหลักฐานโอน  
เงินมาได้ที่ Fax 0 2116 6423
2. ค่าทัวร์ส่วนที่เหลือชำระก่อนการเดินทางไม่น้อยกว่า 36 วันทำการ (ในช่วงปกติ) หรือชำระก่อนการเดินทางไม่น้อยกว่า 41  
วันทำการ (ในช่วงเทศกาล หรือเมื่อสายการบินเร่งออกบัตรโดยสาร) หรือตามวันเรียกเก็บเงินที่ระบุ (การไม่ชำระเงินค่ามัด  
จำ หรือชำระไม่ครบ หรือเช็ครถโดยสารถูกระงับการจ่ายไม่ว่าด้วยสาเหตุใดใด ผู้จัดมีสิทธิยกเลิกการจัดหรือยกเลิกการ  
เดินทาง)

\* กรณีจองทัวร์ล่วงหน้าน้อยกว่า 30 วันทำการ โปรดชำระค่าทัวร์ยอดเต็มจำนวนภายใน 3 ชั่วโมงนับจากการ  
จองทัวร์





## เงื่อนไขการยกเลิกการเดินทาง

1. กรณีเลือกเดินทางสายการบินฟูคอส ในกรณีที่นักท่องเที่ยวเลือกเดินทางช่วงวันเทศกาล อาทิเช่น วันขึ้นปีใหม่ วันสงกรานต์ และวันอื่นๆ จะไม่สามารถยกเลิกการเดินทางหรือเปลี่ยนชื่อผู้โดยสารได้ เนื่องจากทางบริษัทฯ จะต้องการันตีมัดจำกับทางสายการบินและค่าใช้จ่ายทั้งหมด ทั้งนี้ทั้งนั้น บริษัทฯ ขอสงวนสิทธิ์ที่จะไม่คืนเงินมัดจำ หรือ ค่าทัวร์ทั้งหมด ทุกกรณี **เว้นแต่** หากนักท่องเที่ยวเดินทางช่วงวันปกติแล้วมีความประสงค์ต้องการที่จะเปลี่ยนแปลงการเดินทางหรือยกเลิกให้ติดต่อสอบถามเจ้าหน้าที่ทุกครั้ง
2. กรณีเลือกเดินทางสายการบินโลคอส ในกรณีที่นักท่องเที่ยวเลือกเดินทางช่วงวันธรรมดา หรือ ช่วงเทศกาล อาทิเช่น วันขึ้นปีใหม่ วันสงกรานต์ และวันอื่นๆ จะไม่สามารถยกเลิกการเดินทางหรือเปลี่ยนชื่อผู้โดยสารได้ เนื่องจากทางบริษัทฯ จะต้องการันตีมัดจำกับทางสายการบินและค่าใช้จ่ายทั้งหมด ทั้งนี้ทั้งนั้น บริษัทฯ ขอสงวนสิทธิ์ที่จะไม่คืนเงินมัดจำ หรือ ค่าทัวร์ทั้งหมด ทุกกรณี

ทั้งนี้การเปลี่ยนแปลง แก้อัปเดตผู้เดินทาง ขึ้นอยู่กับเงื่อนไข และ ระยะเวลาการทำงาน ของแต่ละสายการบิน, โรงแรม, รถไฟ ฯ รวมถึงขึ้นอยู่กับช่วงเทศกาล ที่ท่านจะเดินทาง โปรดสอบถาม และขอรับคำแนะนำเพิ่มเติมจากเจ้าหน้าที่ ที่ดูแลการจองทัวร์

## เงื่อนไขและข้อกำหนดอื่นๆ

1. บริษัทฯ ขอสงวนสิทธิ์ที่จะเลื่อนการเดินทาง หรือ ปรับราคาค่าบริการขึ้น หรือ ยกเลิกการเดินทาง ในกรณีที่ผู้ร่วมคณะไม่ถึงตามที่กำหนด โดยบริษัทฯ จะแจ้งให้ผู้เดินทางทราบล่วงหน้า
2. บริษัทฯ ขอสงวนสิทธิ์ที่จะยกเลิกการเดินทาง ในกรณีที่ผู้ร่วมเดินทางในคณะไม่ผ่านการพิจารณาวีซ่า ได้ในจำนวนที่ทางบริษัทฯ ประเมินแล้วว่าไม่สมควรจะออกเดินทาง และจะไม่รับผิดชอบและไม่คืนเงินในค่าบริการทุกส่วน (เงื่อนไขนี้ใช้กับการเดินทางไปประเทศที่ต้องใช้วีซ่า)
3. ทัวร์นี้สำหรับผู้มีวัตถุประสงค์เพื่อการท่องเที่ยวเท่านั้น ไม่สนับสนุนให้ลูกค้าเดินทางเข้า ประเทศเกาหลีใต้โดยผิดกฎหมาย และในขั้นตอนการผ่านการตรวจคนเข้าเมือง ทั้งไทย และเกาหลีใต้ ขึ้นอยู่กับการพิจารณาของเจ้าหน้าที่ที่นั่น ลูกค้าทุกท่านต้องผ่านการตรวจคนเข้าเมืองด้วยตัวของท่านเอง ทางหัวหน้าทัวร์ไม่สามารถให้ความช่วยเหลือใดๆ และทางบริษัทฯ ไม่สามารถการันตีให้กับลูกค้าในการเข้าประเทศ ทุกกรณี!!\*\*
4. บริษัทฯ ขอสงวนสิทธิ์การเปลี่ยนแปลงโปรแกรม ราคา และเงื่อนไขทั้งหมดโดยมีต้องแจ้งให้ทราบล่วงหน้า
5. บริษัทฯ มีสิทธิ์ที่จะเปลี่ยนแปลงรายละเอียดบางประการในโปรแกรมการเดินทาง เมื่อเกิดเหตุสุดวิสัยจนไม่อาจแก้ไขได้
6. บริษัทฯ มีสิทธิ์ในการเปลี่ยนแปลงการพาเข้าชม สถานที่ท่องเที่ยวใดๆ ที่ปิดทำการ โดยจะจัดหาสถานที่ท่องเที่ยวอื่นๆ เพื่อทดแทนเป็นลำดับแรก
7. รายการอาจมีการเปลี่ยนแปลงตามความเหมาะสม เนื่องจากความล่าช้าของสายการบิน โรงแรมที่พักในต่างประเทศ เหตุการณ์ทางการเมือง และภัยธรรมชาติ ฯลฯ ที่อยู่นอกเหนือการควบคุมของทางบริษัทฯ หรือ ค่าใช้จ่ายเพิ่มเติมที่เกิดขึ้นทางตรงหรือทางอ้อม เช่น การเจ็บป่วย การถูกทำร้าย การสูญหาย หรือ จากอุบัติเหตุต่างๆ ทั้งนี้ บริษัทฯ จะคำนึงถึงความปลอดภัยและความสะดวกของผู้เดินทางเป็นสำคัญ





8. บริษัทฯ จะไม่รับผิดชอบในกรณีที่กองตรวจคนเข้าเมืองห้ามผู้เดินทางเข้าหรือออกนอกประเทศ เนื่องจากมีสิ่งผิดกฎหมายหรือสิ่งของห้ามนำเข้าประเทศ เอกสารเดินทางไม่ถูกต้อง หรือ ความประพฤติส่อไปในทางเสื่อมเสียหรือ หรือเกิดจากการตัดสินใจจากผู้ตรวจเข้าเมืองหรือด้วยเหตุผลใดๆ ก็ตามที่กองตรวจคนเข้าเมืองพิจารณาแล้ว ทางบริษัทฯจะไม่รับผิดชอบค่าใช้จ่าย
9. รายการนี้เป็นเพียงข้อเสนอที่ต้องได้รับการยืนยันจากบริษัทฯอีกครั้งหนึ่ง หลังจากได้สำรองที่นั่งบนเครื่อง และโรงแรมที่พักในต่างประเทศเป็นที่เรียบร้อยแล้ว แต่อย่างไรก็ตามรายการนี้อาจเปลี่ยนแปลงได้ตามความเหมาะสม
10. การไม่รับประทานอาหารเช้า หรือ ไม่เที่ยวตามรายการ ไม่สามารถขอหักค่าบริการคืนได้ เพราะการชำระค่าทัวร์เป็นไปในลักษณะเหมาจ่าย
11. ในกรณีที่ท่านจะใช้หนังสือเดินทางราชการ (เล่มสีน้ำเงิน) / หนังสือเดินทางนักรทูต (เล่มสีแดง) เดินทางกับคณะ บริษัทฯ สงวนสิทธิ์ที่จะไม่รับผิดชอบ หากท่านถูกปฏิเสธการเข้าหรือออกนอกประเทศใดประเทศหนึ่ง
12. การบริการของรถบัสนำเที่ยว ตามกฎหมาย สามารถให้บริการวันละ 10 ชั่วโมง ในวันนั้นๆ มีอาจเพิ่มเวลาได้ โดยมัคคุเทศก์และคนขับจะเป็นผู้บริหารเวลาตามความเหมาะสมทั้งนี้ขึ้นอยู่กับสภาพการจราจรในวันเดินทางนั้นๆ เป็นหลักจึงขอสงวนสิทธิ์ในการปรับเปลี่ยนเวลาท่องเที่ยวตามสถานที่ในโปรแกรมการเดินทาง
13. อัตราค่าบริการนี้คำนวณจากอัตราแลกเปลี่ยนเงินตราต่างประเทศ ณ วันที่ทางบริษัทเสนอราคา ดังนั้น ทางบริษัทขอสงวนสิทธิ์ในการปรับราคาค่าบริการเพิ่มขึ้น ในกรณีที่มีการเปลี่ยนแปลงอัตราแลกเปลี่ยนเงินตราต่างประเทศ ค่าตัวเครื่องบิน ค่าภาษีเชื้อเพลิง ค่าประกันภัยสายการบิน การเปลี่ยนแปลงเที่ยวบิน ฯลฯ
14. ทางบริษัทขอสงวนสิทธิ์ไม่รับผิดชอบต่อค่าเสียหายจากความผิดพลาดในการสะกดชื่อ นามสกุล คำนำหน้าชื่อ เลขที่หนังสือเดินทางและอื่นๆ เพื่อใช้ในการจองตั๋วเครื่องบิน ในกรณีที่นักท่องเที่ยวมิได้ส่งหน้าหนังสือเดินทางให้กับทางบริษัทพร้อมการชำระเงินมัดจำ
15. ทางบริษัทขอสงวนสิทธิ์ไม่รับผิดชอบต่อใดๆ ต่อความเสียหายหรือค่าใช้จ่ายใดๆ ที่เพิ่มขึ้นของนักท่องเที่ยวที่มีได้เกิดจากความผิดของทางบริษัท เช่น ภัยธรรมชาติ การจลาจล การนัดหยุดงาน การปฏิวัติ อุบัติเหตุ ความเจ็บป่วย ความสูญหายหรือเสียหายของสัมภาระ ความล่าช้า เปลี่ยนแปลง หรือการบริการของสายการบิน เหตุสุดวิสัยอื่น เป็นต้น
16. รูปสถานที่ท่องเที่ยว ที่พัก อาหาร หรือสินค้าที่ระบุไว้ในโปรแกรมการเดินทาง เป็นเพียงภาพโฆษณาตัวอย่างเท่านั้น เนื่องจากสถานที่ท่องเที่ยวที่มีการพัฒนา เสริมสร้าง และเปลี่ยนแปลงอยู่ตลอดเวลาเพื่อรองรับนักท่องเที่ยว จึงไม่สามารถคาดการณ์ได้ว่า ณ สถานที่จริงจะเป็นในรูปแบบใด
17. หากนักท่องเที่ยวมีความประสงค์ที่จะไม่เดินทางไปสถานที่ท่องเที่ยว ที่ระบุอยู่ในโปรแกรมท่องเที่ยว จะต้องชำระเงินเป็นจำนวน 5,000 บาท / ท่าน / 1 วัน

#### นักท่องเที่ยวชาวต่างชาติ

กรณีนักท่องเที่ยวมิได้ถือเล่มหนังสือเดินทางของประเทศไทย ทางบริษัทขอสงวนสิทธิ์เก็บค่าใช้จ่ายเพิ่มขึ้นจากราคาทัวร์ที่ระบุไว้อีก 5,000 บาท / ท่าน

#### กรณีเดินทางโดยลูกค้าจัดการตั๋วเครื่องบินเอง







ในกรณีลูกค้าดำเนินการเรื่องตัวเครื่องบินเองและมาเที่ยวรวมกับคณะ (Join Tour) ลูกค้าต้องดำเนินการมาพบคณะทัวร์ด้วยตัวเอง และต้องรับผิดชอบค่าใช้จ่ายในการมาพบคณะใหญ่ด้วยตัวเอง รวมถึงหากกรณีเที่ยวบินของคุณะใหญ่เกิดความล่าช้า หรือยกเลิกเที่ยวบินอันด้วยสาเหตุใดๆ ก็ตาม

### ตัวเครื่องบิน

1. ในการเดินทางเป็นหมู่คณะ ผู้โดยสารจะต้องเดินทางไป - กลับ กับทางคณะ หากท่านต้องการเลื่อนวันเดินทางกลับ ท่านจะต้องชำระค่าใช้จ่ายส่วนต่างที่สายการบินเรียกเก็บโดยสายการบินด้วยตนเอง ซึ่งทางบริษัทฯ ไม่สามารถเข้าไปแทรกแซงได้ และในกรณีที่ยกเลิกการเดินทาง ถ้าทางบริษัทได้ออกตัวเครื่องบินไปแล้ว ผู้เดินทางต้องรอ Refund ตามระบบของสายการบินเท่านั้น (ในกรณีที่ตัวเครื่องบินสามารถทำการ Refund ได้เท่านั้น) ซึ่งจะสามารถทำได้หรือไม่สามารถทำได้ ทางบริษัทจะแจ้งให้ลูกค้าได้ทราบอีกครั้ง
2. ท่านที่จะออกตัวเครื่องบินภายในประเทศ โปรดแจ้งทางบริษัทก่อน เพื่อขอคำยืนยันว่าทัวร์นั้นๆ ยืนยันการเดินทางแน่นอน หากท่านออกตัวภายในประเทศโดยไม่ได้รับการยืนยันจากพนักงาน แล้วทัวร์นั้นยกเลิกการออกเดินทาง บริษัทฯ ไม่สามารถรับผิดชอบ ค่าใช้จ่ายใดๆ ที่เกี่ยวข้องกับตัวเครื่องบินภายในประเทศได้
3. หากในกรณีที่สายการบินมีการปรับเปลี่ยนตารางเที่ยวบิน ซึ่งอยู่นอกเหนือจากการควบคุมทางบริษัทจะไม่รับผิดชอบต่อค่าใช้จ่ายใดๆ ทั้งสิ้น

### โรงแรมและห้อง

1. ห้องพักในโรงแรมเป็นแบบห้องพักคู่ (TWN/DBL) ในกรณีที่ท่านมีความประสงค์จะพักแบบ 3 ท่าน / 3 เตียง (TRIPLE ROOM) ขึ้นอยู่กับข้อกำหนดของห้องพักและรูปแบบของห้องพักของแต่ละโรงแรม ซึ่งอาจจะทำให้ท่านไม่ได้ห้องพักตามที่ท่านต้องการ

### กระเป๋าเล็กที่ถือติดตัวขึ้นเครื่องบิน

1. กรุณา **งด** นำของมีคมทุกชนิด ใส่ในกระเป๋าใบเล็กที่จะถือขึ้นเครื่องบิน เช่น มีดพับ กรรไกรตัดเล็บทุกขนาด ตะไบเล็บ เป็นต้น กรุณาใส่ในกระเป๋าเดินทางใบใหญ่ ห้ามนำติดตัวขึ้นบนเครื่องบินโดยเด็ดขาด
2. วัตถุที่เป็นลักษณะ **ของเหลว** อาทิครีม โลชั่น น้ำหอม ยาสีฟัน เจล สเปรย์ และ เครื่องดื่มแอลกอฮอล์ เป็นต้น จะถูกทำการตรวจอย่างละเอียดอีกครั้ง โดยจะอนุญาตให้ถือขึ้นเครื่องได้ไม่เกิน 10 ชิ้น ในบรรจุภัณฑ์ละไม่เกิน 100 ml. แล้วใส่รวมเป็นเดียวกันใน ถุงใส่พร้อมที่จะแสดงต่อเจ้าหน้าที่รักษาความปลอดภัยตามมาตรการองค์การการบินพลเรือนระหว่างประเทศ (ICAO )
3. หากท่านซื้อสินค้าปลอดภาษีจากสนามบิน จะต้องปิดผนึกถุงโดยระบุ วันเดินทาง เที่ยวบิน จึงสามารถนำขึ้นเครื่องได้และห้ามมีร่องรอยการเปิดปากถุงโดยเด็ดขาด
4. ห้ามนำผลิตภัณฑ์ที่ทำมาจากพืช และ เนื้อสัตว์ทุกชนิดเข้าประเทศ เช่น ผัก, ผลไม้สด, ไข่, เนื้อสัตว์, หมูแผ่น, หมูหยอง, ไส้กรอก, อื่นๆ เพื่อเป็นการป้องกันโรคติดต่อที่จะมาจากสิ่งเหล่านี้ หากเจ้าหน้าที่ตรวจพบ จะต้องเสียค่าปรับในอัตราที่สูงมาก

### กระเป๋าใหญ่ที่โหลดใต้เครื่องบิน





1. ห้ามนำแบตเตอรี่สำรอง (Power Bank) ทุกชนิดและทุกขนาดประจุไฟ โหลดไปกับกระเป๋าใหญ่ ที่ใส่ได้ทั้งเครื่องบินโดยเด็ดขาด ท่านสามารถนำติดตัวขึ้นเครื่องได้ โดยจะต้องมีประจุไฟไม่เกิน 20,000 มิลลิแอมป์ เท่านั้น \*หมายเหตุ: การตรวจสอบพาวเวอร์แบงค์ว่าจะผ่านหรือไม่ ขึ้นอยู่กับดุลพินิจของเจ้าหน้าที่ตรวจสอบ ซึ่งทางบริษัททัวร์มีสามารถการันตีให้ท่านได้ว่าจะผ่านหรือไม่\*
2. ห้ามนำผลิตภัณฑ์ที่ทำมาจากพืช และ เนื้อสัตว์ทุกชนิดเข้าประเทศ เช่น ผัก, ผลไม้สด, ไข่, เนื้อสัตว์, หมูแผ่น, หมูหยอง, ไส้กรอก, อื่นๆ เพื่อเป็นการป้องกันโรคติดต่อที่จะมาจากสิ่งเหล่านี้ หากเจ้าหน้าที่ตรวจพบ จะต้องเสียค่าปรับในอัตราที่สูงมาก

### นโยบายร้านช้อปปิ้งรัฐบาล

โปรแกรมทัวร์เกาหลี เป็นโปรแกรมที่จะต้องลงร้านช้อปปิ้งของทางรัฐบาล หากท่านประสงค์ที่จะไม่เข้าร้านรัฐบาล จะต้องจ่ายเงินค่าไม่เข้าร้าน 100 USD/ท่าน/ร้าน

### ในกรณีกระเป๋าเดินทางสูญหาย

1. ของมีค่าทุกชนิด ขอแนะนำไม่ควรใส่เข้าไปในกระเป๋าใบใหญ่ที่เช็คไปกับเครื่อง เพราะหากเกิดการสูญหาย ทางบริษัททัวร์จะไม่รับผิดชอบใดใดทั้งสิ้น
2. บริษัทขอสงวนสิทธิ์ที่จะรับผิดชอบในกรณีกระเป๋าเดินทางของท่านเกิดความชำรุด หรือสูญหาย ไม่ว่าจะกรณีใดๆ ทั้งสิ้น ในระหว่างการเดินทาง
3. กรณีกระเป๋าใบเล็ก (Hand Carry) เกิดการสูญหาย บริษัทฯ ไม่สามารถรับผิดชอบต่อชดเชยค่าเสียหายให้ท่านได้ ดังนั้นท่านต้องระวังทรัพย์สินส่วนตัวของท่าน

### การเดินทางเป็นครอบครัว

หากท่านเดินทางเป็นครอบครัวใหญ่ หรือเดินทางพร้อมสมาชิกในครอบครัวที่ต้องได้รับการดูแลพิเศษ (Wheelchair) / เด็ก / และผู้สูงอายุ ที่มีโรคประจำตัว ไม่สะดวกเดินท่องเที่ยวในระยะเวลาเกินกว่า 4 - 5 ชั่วโมงติดต่อกัน ท่านและครอบครัวต้องให้การดูแลสมาชิกภายในครอบครัวของท่านเอง เนื่องจากการเดินทางเป็นหมู่คณะ หัวหน้าทัวร์มีความจำเป็นต้องดูแลคณะทัวร์ทั้งหมด

คำเตือน : กรุณาศึกษารายละเอียดทั้งหมดก่อนทำการจอง เพื่อทำความเข้าใจตรงกันระหว่างลูกค้าและบริษัทฯ หลังจากการจองทัวร์ ชำระเงินมัดจำแล้ว ทางบริษัทฯ ถือว่าท่านได้ยอมรับในข้อตกลงและเงื่อนไข ที่บริษัทฯได้ระบุไว้ข้างต้นทุกประการ





เพื่อการเดินทางอย่างอุ่นใจ หรือ เพื่อคนที่เรารัก..ด้วยประกันการเดินทางเสริมที่เพิ่มความคุ้มครองได้มากขึ้น...

ความคุ้มครอง / Coverage	จำนวนเงินความคุ้มครอง / Sum Insured							
	เดินทางทั่วโลก / Worldwide Plus				เดินทางในเอเชีย / Asia Plus			
	Basic	Silver	Gold	Platinum	Basic	Silver	Gold	Platinum
1. การประกันภัยอุบัติเหตุส่วนบุคคล อ.บ.1* / Personal Accident Benefit	2,000,000	2,000,000	3,000,000	5,000,000	1,000,000	2,000,000	3,000,000	5,000,000
2. ค่ารักษาพยาบาลจากอุบัติเหตุและสุขภาพ / Medical Expenses	2,000,000	2,000,000	3,000,000	5,000,000	2,000,000	2,000,000	3,000,000	5,000,000
2.1 การรักษาพยาบาลต่อเนื่องในประเทศไทย** / Follow-up treatment in Thailand	50,000	200,000	300,000	500,000	50,000	200,000	300,000	500,000
2.2 การรับการรักษาพยาบาลครั้งแรกในประเทศไทย*** / Medical treatment in Thailand	100,000	200,000	300,000	500,000	100,000	200,000	300,000	500,000
3. การเคลื่อนย้ายฉุกเฉินและการส่งศพกลับประเทศ / Evacuation and repatriation	2,000,000	2,000,000	3,000,000	5,000,000	2,000,000	2,000,000	3,000,000	5,000,000
4. การบริการความช่วยเหลือทางการแพทย์ฉุกเฉิน / Emergency Medical Assistance								
4.1 การเยี่ยมผู้เอาประกันภัยในต่างประเทศ / Compassionate visit	X	Actual Cost	Actual Cost	Actual Cost	X	Actual Cost	Actual Cost	Actual Cost
4.2 การส่งตัวผู้เยาว์กลับประเทศ / Return of minor	X	Actual Cost	Actual Cost	Actual Cost	X	Actual Cost	Actual Cost	Actual Cost
4.3 การค้นหา การช่วยชีวิต และการกู้ภัย / Search, rescue and recovery	250,000	250,000	250,000	250,000	250,000	250,000	250,000	250,000
5. การยกเลิกการเดินทาง / Trip cancellation	10,000	10,000	100,000	100,000	10,000	10,000	100,000	100,000
6. การลดจำนวนวันเดินทาง / Trip curtailment	X	X	100,000	100,000	X	X	100,000	100,000
7. ความสูญเสียบags หรือความเสียหายของสัมภาระในการเดินทาง / Loss or damage of personal baggage	10,000	10,000	50,000	50,000	10,000	10,000	50,000	50,000
8. การล่าช้าของการเดินทาง / Cover of delay								
8.1 การล่าช้าของระบบขนส่งมวลชน / Delays in means of public transport	X	2,000	10,000	20,000	X	2,000	10,000	20,000
8.2 การล่าช้าของสัมภาระ / Delayed collection of baggage	X	2,000	20,000	20,000	X	2,000	20,000	20,000
8.3 การจี้โดยสลัดอากาศ / Hijack	X	X	50,000	50,000	X	X	50,000	50,000
8.4 การพลาดต่อเที่ยวบิน / Missed connection - flight	X	2,000	10,000	20,000	X	2,000	10,000	20,000
9. การสูญหายของหนังสือเดินทาง / Loss of passport	X	X	5,000	5,000	X	X	5,000	5,000
10. ความรับผิดชอบต่อบุคคลภายนอก / Personal legal liability	X	1,000,000	2,000,000	5,000,000	X	1,000,000	2,000,000	5,000,000
11. ความรับผิดชอบส่วนแรกสำหรับรถเช่า / Rental car excess	X	X	10,000	20,000	X	X	10,000	20,000
12. ความคุ้มครองกีฬาอล์ฟ / Golf extension	X	X	X	20,000	X	X	X	20,000
13. เงินชดเชยรายได้ระหว่างรักษาตัวในโรงพยาบาลต่างประเทศ / Overseas hospitalization benefit	X	1,000 per day max	2,000 per day max	3,000 per day max	X	1,000 per day max	2,000 per day max	3,000 per day max
		10,000	20,000	30,000		10,000	20,000	30,000





## หมายเหตุ

\* อ.บ. 1 หมายถึง การเสียชีวิต การสูญเสียอวัยวะ สายตา หรือทุพพลภาพถาวร สิ้นเชิงจากอุบัติเหตุ / Loss of, dismemberment, loss of sight or total permanent disability.

\*\* ข้อ 2.1 \*\*\* ข้อ 2.2 บริษัทจะจ่ายค่าใช้จ่าย สำหรับการรักษาพยาบาลที่เกิดขึ้นในระยะเวลา 7 วันแรก จากการเดินทางกลับประเทศไทย / 2.1, 2.2 The company shall pay such costs incurred within 7 days of the return to Thailand.

## ประกันภัยการเดินทางต่างประเทศพลัส (เดินทางทั่วโลก / เดินทางเอเชีย)

จำนวนวันเดินทาง (วัน) Trip Duration (Days)	เดินทางทั่วโลก / Worldwide Plus				เดินทางในเอเชีย / Asia Plus			
	Basic	Silver	Gold	Platinum	Basic	Silver	Gold	Platinum
แผนรายเที่ยว / Single-Trip								
1-4	300	334	600	990	200	290	470	688
5-6	350	450	715	1,290	240	300	595	999
7-8	370	500	990	1,772	280	427	690	13,000
9-10	399	600	1,230	1,996	340	597	850	1,600
11-15	600	790	1,590	2,750	450	767	1,150	2,150
16-22	849	1,275	2,210	3,370	524	937	1,650	2,795
23-31	9,999	1,600	2,680	3,993	628	1,108	2,030	3,300
32-45	1,530	2,090	3,200	5,674	770	1,364	2,450	4,325
46-60	1,950	2,500	3,850	6,180	907	1,620	2,995	5,226
61-75	2,300	3,340	4,900	7,910	1,220	2,215	3,775	6,450
76-94	2,500	3,843	5,500	9,390	1,475	2,641	4,200	7,500
95-105	3,500	4,467	7,490	11,145	1,975	2,962	5,720	9,990
106-121	4,100	5,090	8,400	12,900	2,350	3,371	6,450	11,100
122-151	5,200	6,345	10,250	15,895	2,775	4,016	7,950	13,740
152-182	6,500	7,599	12,530	18,890	3,260	4,922	9,775	15,975
แผนรายปี เดินทางไม่จำกัดครั้ง แต่ครั้งไม่เกินจำนวนวันที่ระบุ / Annual Multi-Trip, max length per trip ass per pland Selected								
Annual (max 31 dats)	2000	2450	4000	5700	1200	1992	2850	4400
Annual (max 60 dats)	2500	3120	4800	7400	1600	2591	3700	6400
Annual (max 90 dats)	3600	4225	5800	10000	1900	3200	5000	8700
Annual (max 120 dats)	5750	6427	9000	13990	2650	4038	7100	12210
Annual (max 365 dats)	15500	19000	26200	44000	5925	10785	22000	35150

\* เบี้ยประกันภัยข้างต้น สำหรับผู้เอาประกันภัยไม่เกิน 75 ปี รวมภาษีอากรแสตมป์แล้ว / Premium shown is for insured up to 75 yrs of age includes tax and stamp.

\* สำหรับผู้เอาประกันภัยที่มีอายุ 76 ปีขึ้นไป เบี้ยประกันภัยจะเพิ่มขึ้นเป็น 2 เท่าของเบี้ยประกันภัยที่ระบุในตาราง / For insured 76 yrs and above, premium will be two times the amount shown in the table.

## ความคุ้มครองพิเศษ / Special Coverages







 <p><b>คุ้มครองการรักษาถึง 5,000,000 บาท</b></p> <ul style="list-style-type: none"> <li>คุ้มครองค่ารักษาพยาบาลจากอุบัติเหตุและเจ็บป่วย</li> <li>Covers medical expenses from injuries and illness up to 5,000,000 baht.</li> </ul>	 <p><b>รักษามัน 16,000 บาท</b></p> <ul style="list-style-type: none"> <li>คุ้มครองค่ารักษาพยาบาลฟันเพื่อบรรเทาความเจ็บปวดที่ต่างประเทศ ได้ถึง 16,000 บาท</li> <li>Dental treatment cover for relief of pain up to 16,000 baht.</li> </ul>	 <p><b>ไม่ต้องสำรองจ่าย รักษาได้ทุก สว.</b></p> <ul style="list-style-type: none"> <li>คุ้มครองค่ารักษาพยาบาลทั้ง IPD, OPD</li> <li>You don't have to advance money</li> <li>Free choice of hospital. Covers medical expenses for inpatient and outpatient treatment.</li> </ul>
 <p><b>คุ้มครอง กีฬาเสี่ยงภัย</b></p> <ul style="list-style-type: none"> <li>คุ้มครองค่ารักษาพยาบาลการบาดเจ็บจากกีฬาเสี่ยงภัย เช่น ดำน้ำ เล่นสกี เซิร์ฟบอร์ด บันจี้จัมพ์</li> <li>Coverage includes medical expenses for injuries from certain high-risk sports such as diving, skiing, or bungee jumping.</li> </ul>	 <p><b>ไม่จำกัด อายุ</b></p> <ul style="list-style-type: none"> <li>ไม่จำกัดอายุผู้ทำประกันภัย</li> <li>No age limit</li> </ul>	 <p><b>ช่วยเหลือ 24 ชม. ฉุกเฉินทั่วโลก</b></p> <ul style="list-style-type: none"> <li>ศูนย์ให้ความช่วยเหลือฉุกเฉินทางการแพทย์และการเดินทางทั่วโลก</li> <li>+66 (2) 696 3650</li> <li>24 hours. Worldwide emergency call center</li> <li>+66 (2) 696 3650</li> </ul>

สนใจ “ประกันภัยการเดินทางทั่วโลก” โปรดแจ้งเจ้าหน้าที่ ผู้ดูแลการจองทัวร์ ล่วงหน้าก่อนเดินทาง ไม่น้อยกว่า 1 สัปดาห์ และกรุณาชำระค่าประกันภัยการเดินทาง ยอดเต็มจำนวน หลังจากส่งรายชื่อผู้เอาประกันภัยแล้ว



ชื่อประกันภัย โทร 0 2116 6395 (auto)





### แบบฟอร์มสำหรับกรอกข้อมูลการจองทัวร์

**\*\*กรุณากรอกข้อมูลให้ครบถ้วนตามความเป็นจริง เนื่องจากทางบริษัทจะใช้ข้อมูลนี้ในการจองทัวร์และไม่สามารถแก้ไขได้อีก เพราะฉะนั้นเอกสารที่ท่านส่งตามมาภายหลังจะต้องตรงกับข้อมูลที่ท่านกรอกให้มาเท่านั้น\*\***

รายการทัวร์ ..... วันเดินทาง .....

ชื่อผู้ติดต่อ (ผู้จอง) ..... หมายเลขโทรศัพท์ .....

จำนวนผู้เดินทางทั้งหมด ..... ท่าน (ผู้ใหญ่ จำนวน ..... ท่าน / เด็กอายุต่ำกว่า 12 ปี จำนวน ..... ท่าน)

จำนวนห้องพักที่ใช้ทั้งหมด ..... ห้อง พักห้องละ 2 ท่าน ห้องเตียงคู่ จำนวน ..... ห้อง / ห้องเตียงเดี่ยว (Queen Size) จำนวน ..... ห้อง

**\*\*หมายเหตุ: กรณีพักเดี่ยว อาจมีค่าใช้จ่ายเพิ่มเติมโปรดแจ้งเจ้าหน้าที่\*\***

1. ชื่อ-นามสกุล (ภาษาไทย) ..... วันเดือนปีเกิด.....

ชื่อ-นามสกุล (ภาษาอังกฤษ) .....

**ข้อมูลทางโภชนาการ**

ไม่ทานเนื้อวัว  ไม่ทานเนื้อหมู  แพ้อาหารทะเล  ไม่ทานสัตว์ปีก  ทานมังสวิรัต  อื่นๆ โปรดระบุ.....

2. ชื่อ-นามสกุล (ภาษาไทย) ..... วันเดือนปีเกิด.....

ชื่อ-นามสกุล (ภาษาอังกฤษ) .....

**ข้อมูลทางโภชนาการ**

ไม่ทานเนื้อวัว  ไม่ทานเนื้อหมู  แพ้อาหารทะเล  ไม่ทานสัตว์ปีก  ทานมังสวิรัต  อื่นๆ โปรดระบุ.....

3. ชื่อ-นามสกุล (ภาษาไทย) ..... วันเดือนปีเกิด.....

ชื่อ-นามสกุล (ภาษาอังกฤษ) .....

**ข้อมูลทางโภชนาการ**

ไม่ทานเนื้อวัว  ไม่ทานเนื้อหมู  แพ้อาหารทะเล  ไม่ทานสัตว์ปีก  ทานมังสวิรัต  อื่นๆ โปรดระบุ.....

4. ชื่อ-นามสกุล (ภาษาไทย) ..... วันเดือนปีเกิด.....

ชื่อ-นามสกุล (ภาษาอังกฤษ) .....

**ข้อมูลทางโภชนาการ**

ไม่ทานเนื้อวัว  ไม่ทานเนื้อหมู  แพ้อาหารทะเล  ไม่ทานสัตว์ปีก  ทานมังสวิรัต  อื่นๆ โปรดระบุ.....

**\*\*หมายเหตุ: กรุณาตรวจสอบหนังสือเดินทางของท่าน ต้องมีอายุไม่น้อยกว่า 6 เดือน นับจากวันเดินทาง\*\***

ข้าพเจ้ารับทราบเงื่อนไขในรายการทัวร์เรียบร้อยแล้ว

ลงชื่อ ..... ผู้จอง

(.....)





by Mega Cruising Co.,Ltd.

ใบอนุญาต/Travel License: 11/09568



LINE @etravelway

Facebook @etravelway

Instagram etravelway

Phone 021166395

Z5066

