



ฮอกไกโด พักคิโรโร 6 วัน 4 คืน

เดินทางโดยสายการบิน Nok Scoot (XW) เครื่องบิน BOEING 777-200

พิเศษ !!!! บูฟเฟต์ปิ้งย่างสไตล์ญี่ปุ่นและบูฟเฟต์ชาบูยักษ์ 3 ชนิดแบบไม่อั้น

สุดฟิน !!! ตะลุยหิมะ ณ สกีรีสอร์ท และ อาบน้ำแร่แช่ออนเซ็นธรรมชาติ

อิสระเต็มที่ !!! ฟรีเคย์ 1 วัน ช้อปปิ้งสุดมันส์ในเมืองซัปโปโร

ไม่รวมทิปไกด์และคนขับรถ ท่านละ 5,000 เยน หรือ 1500 บาท / ท่าน / ทริป

(สำหรับกรุ๊ปที่มีหัวหน้าทัวร์และแต่จะพอใจในการบริการ)

เพื่อประโยชน์ของผู้เดินทาง โปรดศึกษาเงื่อนไขการจองทัวร์ และการยกเลิกทัวร์ ที่ระบุในรายการ
ทั้งหมดหลังจากท่านทำการจองทัวร์แล้ว ทางบริษัทจะถือว่าท่านเข้าใจ และพร้อมปฏิบัติตามเงื่อนไขดังกล่าว

สรุปการเดินทางโดยย่อ

วันที่1	กรุงเทพฯ(สนามบินดอนเมือง)
วันที่2	สนามบินชิโตเสะ - มิตซุย เอ้าท์เลท - คิโรโร สกีรีสอร์ท
วันที่3	คิโรโร สกีรีสอร์ท - เมืองโอตารุ - พิพิธภัณฑ์เครื่องแก้วโอตารุ - พิพิธภัณฑ์กล่องดนตรี - Duty Free Shop - เมืองซัปโปโร
วันที่4	โมอายแห่งฮอกไกโด - เนินแห่งพระพุทธเจ้า - ตลาดปลาโจไก - โรงงานช็อคโกแลต - ช้อปปิ้งถนนทานุกิโคจิ
วันที่5	อิสระตามอัธยาศัย ให้ท่านได้เพลินเพลินในการช้อปปิ้งย่านซัปโปโร โดยมีไกด์แนะนำในวันฟรีเคย์
วันที่6	สวนโอโดริ - ศาลเจ้าฮอกไกโด - ตึกรัฐบาลเก่า - สนามบินชิโตเสะ - กรุงเทพฯ(สนามบินดอนเมือง)

สายการบินนกสกู๊ต NOK SCOOT (XW)

ขาไป	XW146	DMK - CTS	04.00 - 12.15
สายการบินนกสกู๊ต NOK SCOOT (XW)			
ขากลับ	XW145	CTS - DMK	14.55 - 20.35

ราคาทัวร์ไม่รวมอาหารบนเครื่อง หากต้องการกรุณาสั่งซื้อบนเครื่องเท่านั้น

หากท่านต้องซื้อบัตรโดยสารภายในประเทศเพื่อไปและกลับกรุงเทพฯ แต่ละกรุ๊ปนั้นจะคอนเฟิร์มก่อนประมาณ 10 วันก่อนเดินทาง หากท่านต้องการจองตั๋วเครื่องบินภายในประเทศ กรุณาสอบถามเที่ยวบินคอนเฟิร์มกับเจ้าหน้าที่ก่อน กรุณาเลือกซื้อบัตรโดยสารภายในประเทศประเภทที่สามารถเลื่อนวันและเวลาในการเดินทางได้และหากกรณีเกิดความผิดพลาดจากสายการบิน เช่น ความล่าช้าของเที่ยวบิน การยกเลิกเที่ยวบิน มีการยุบเที่ยวบินรวมกัน ตารางการเดินทางมีการเปลี่ยนแปลงเนื่องจากสายการบินพิจารณาสถานการณ์แล้วว่า อยู่บนนอกเหนือความควบคุม หรือเหตุผลเชิงพาณิชย์ หรือเหตุผลทางด้าน





ความปลอดภัยเป็นต้น เหตุผลต่างๆที่อยู่เหนือความควบคุมของบริษัท ผู้จัดจะไม่รับผิดชอบและไม่สามารถคืนค่าใช้จ่ายต่างๆได้ในทุกกรณี

วันที่ 1 กรุงเทพฯ - ท่าอากาศยานดอนเมือง

23.30 น. คณะพร้อมกัน ณ อาคารผู้โดยสารขาออก ชั้น 3 ท่าอากาศยานดอนเมือง เคาน์เตอร์ ของสายการบิน Nok Scoot (XW) พบเจ้าหน้าที่คอยให้การต้อนรับและอำนวยความสะดวกด้านสัมภาระและบัตรขึ้นเครื่อง

วันที่ 2 ท่าอากาศยานนานาชาติชิโตเสะ - มิตซึย เอ๊าท์เลท - คิโรโร สกีรีสอร์ท

04.00 น. ออกเดินทางสู่ ท่าอากาศยานนานาชาติชิโตเสะโดยเที่ยวบินที่ XW146 สายการบิน Nok Scoot ราคาทัวร์นี้ยังไม่รวมอาหารร้อนและเครื่องดื่มบนเครื่อง โดยท่านสามารถสั่งซื้อเพิ่มเติมได้บนเครื่องเท่านั้น

สายการบิน Nok Scoot ไม่อนุญาตให้เลือกที่นั่ง ระบบจะเป็นระบบสุ่มที่นั่ง ไม่สามารถรีเคสที่นั่งก่อนได้

หากต้องการอัพเกรดกรุณาดูรายละเอียดได้ในท้ายโปรแกรม



12.15 น. เดินทางถึง ท่าอากาศยานนานาชาติชิโตเสะ ประเทศญี่ปุ่น หลังผ่านพิธีการตรวจคนเข้าเมืองและศุลกากรเรียบร้อยแล้วนำท่านเข้าสู่ตัวเมือง สำคัญมากประเทศญี่ปุ่นไม่อนุญาตให้นำอาหารประเภทเนื้อสัตว์ พืช ผัก ผลไม้ เข้าประเทศ หากฝ่าฝืนอาจมีโทษปรับ (เวลาที่ญี่ปุ่นเร็วกว่าประเทศไทย 2 ชม.)

นำท่านเดินทางสู่ มิตซึย เอ๊าท์เลท ซึ่งเป็นแหล่งรวบรวมสินค้าแบรนด์เนมระดับโลกและแบรนด์เนมดังของญี่ปุ่นไว้มากมาย ให้ท่านได้เลือกซื้อเลือกชมสินค้าอย่างจุใจกับ Collection ต่างๆ เสื้อผ้าล่าสุด อาทิ MK Michel Klein, Morgen, Elle, Cynthia Rowley, Diffusione Tessile ฯลฯ กระเป๋าสไตล์หรูหร่า อาทิ Bally, Prada, Gucci, Diesel, Tumi, Gap, Armany ฯลฯ เครื่องประดับและนาฬิกาหรู อาทิ Tag Heuer, Agete, S.T. Dupont, Tasaki, Longines ฯลฯ รองเท้าแฟชั่นต่างๆ อาทิ Hush Puppies, Scotch Grain, Skechers, Hogan ฯลฯ หรือสินค้าสำหรับเด็กหนู เช่น Aigle, Bandai Asobi, Hakka Kids, Miki House และสินค้าอื่นๆ อีกมากมาย **สมควรเวลานำท่านเข้าสู่โรงแรม คิโรโร สกีรีสอร์ท**

เย็น รับประทานอาหารเย็น ณ ห้องอาหารของโรงแรม (1)

อิสระให้ท่านได้ **แช่น้ำแร่ร้อนธรรมชาติ (Onsen)** เพื่อผ่อนคลายความเมื่อยล้า การแช่น้ำแร่ร้อนช่วยให้ระบบหมุนเวียนโลหิตดี และยังช่วยให้ผิวพรรณดีอีกด้วย (ควรแช่ครั้งละ 20 นาที แต่ไม่ควรแช่เกิน 1 ชั่วโมง)

ค่ำ พักที่ Kiroro Ski Resort หรือระดับเทียบเท่า





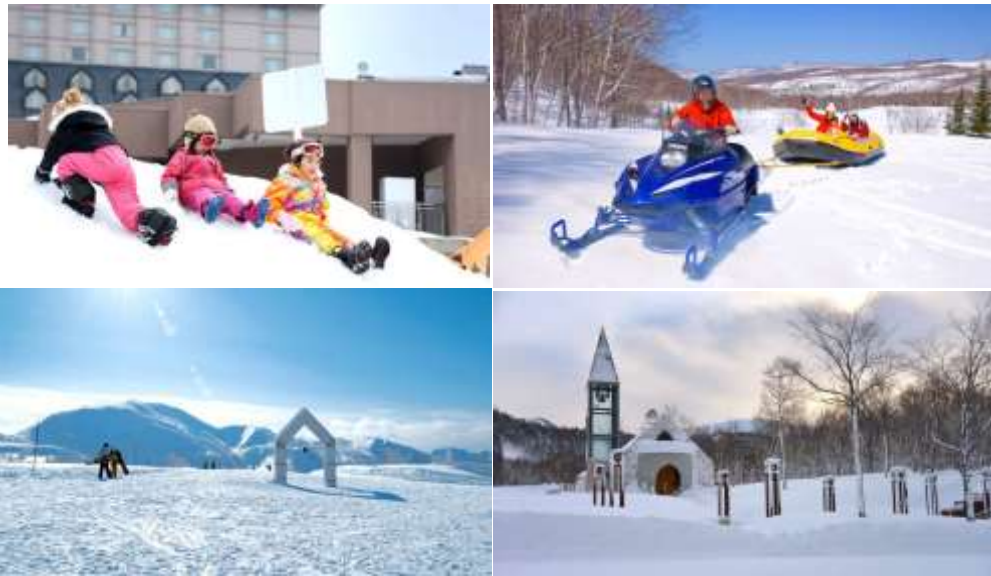
วันที่ 3

คิโรโระ สกีรีสอร์ท - เมืองโอตารุ - พิพิธภัณฑ์เครื่องแก้วโอตารุ - พิพิธภัณฑ์กล่องดนตรี
- Duty Free Shop - เมืองซัปโปโร

เช้า **รับประทานอาหารเช้า ณ ห้องอาหารของโรงแรม (2)**

อิสระให้ท่านได้เก็บความประทับใจกับ **คิโรโระ สกีรีสอร์ท** ซึ่งเป็นสกีรีสอร์ทที่ดีที่สุด และยังเป็นสถานที่หลักที่ถ่ายภาพยนตร์เรื่องดัง **“เรื่องแฟนเคย แฟนกันแค่วันเดียว”** มีเวลาให้ท่านได้เก็บภาพกับลานสกี ท่านสามารถร่วมกิจกรรมที่มีหลากหลาย เหมาะกับทุกเพศทุกวัย เช่น เล่นสกี, สโนว์บอร์ด, สโนว์โมบิล, กระดานเลื่อนหิมะ หรือ ขึ้นกระเช้ากอนโดล่าเพื่อขึ้นกระดิ่งคู่รัก **(ค่าทัวร์ไม่รวมค่าอุปกรณ์,ค่าเครื่องเล่นต่างๆ และกอนโดล่าขึ้นชมระดััง)**

ทั้งนี้กิจกรรมต่าง ๆ นั้น ขึ้นอยู่กับสภาพภูมิอากาศและปริมาณหิมะในช่วงเวลานั้น* *



นำท่านเดินทางสู่ **เมืองโอตารุ** เมืองท่าเจริญรุ่งเรืองในฐานะที่เป็นเมืองค้าขายในช่วงปลายศตวรรษที่ 19 ถึง 20 เยี่ยมชม คลองโอตารุ คลองสายวัฒนธรรมโอตารุ คลองสายวัฒนธรรมอันมีเสน่ห์ชวนให้ค้นหา ด้วยความเป็นเอกลักษณ์แห่งวิถีชีวิต 2 ฝั่งคลองที่ยังคงความเป็นญี่ปุ่นแบบดั้งเดิม ซึ่งเป็นเมืองที่มีบรรยากาศสุดโรแมนติก รวมถึงการตกแต่งของบ้านเมืองนั้น ส่วนใหญ่ได้ถูกออกแบบเป็นสไตล์ตะวันตกเนื่องจากในอดีต เมืองโอตารุ ได้รับความอิทธิพลมาจากการทำการค้าระหว่างประเทศญี่ปุ่นและประเทศในแถบยุโรป

กลางวัน **รับประทานอาหารกลางวัน ณ ภัตตาคาร (3)**

อิสระให้ท่านเดินชมความสวยงามของเมืองเลียบบคลองโอตารุอันสวยงามน่าประทับใจ นำท่านเที่ยวชม **พิพิธภัณฑ์เครื่องแก้วโอตารุ** แหล่งทำเครื่องแก้วที่มีชื่อเสียงที่สุด ชมความสวยงามของแก้วหลากสีสันตั้งอยู่ในโลกของจินตนาการ แหล่งเครื่องแก้วชื่อดังของ โอตารุ และยังมีเครื่องแก้วหลากหลายให้ท่านชื่นชม และเลือกซื้อได้ เมืองนี้มีชื่อเสียงในด้านการทำเครื่องแก้วต่างๆ

จากนั้นนำท่านชม **พิพิธภัณฑ์กล่องดนตรี** ให้ท่าน ได้ท่องเที่ยวไปในดินแดนแห่งเสียงดนตรีและบทกวี ที่แสนอ่อนหวานชวนให้น่าหลงใหล ด้วยกล่องดนตรี (MUSIC BOX) อันมากมายหลากหลายและงดงาม ที่จะทำให้น่าผ่อนคลายอย่างดีเยี่ยม ท่านจะได้ชมกล่องดนตรีมากมายหลายหลายแบบน่ารักๆ เต็มไปหมดมากกว่า 3,000 แบบ รวมถึง





ท่านยังสามารถเลือกทำกล่องดนตรี แบบที่ท่าน ต้องการได้ด้วย ท่านสามารถเลือกกล่องใส่ ตุ๊กตาเซรามิกและ เพลงมาประกอบกัน ราคาตั้งแต่หลักพันถึงหมื่นเยน ส่วนที่ชั้นล่างมีบริการนำเพลงกล่องดนตรีทั้งเพลงญี่ปุ่น และ เพลงสากลมาอัดเป็นซีดีไปสกา์ดส่งได้โดยตรงจากทางพิพิธภัณ์ท์ ให้ท่านได้สัมผัสและชื่นชมกล่องดนตรีน่ารัก มากมาย ให้ท่านได้ทำกล่องดนตรีน่ารักๆในแบบที่ท่านชื่นชอบด้วยตัวท่าน



นำท่านช้อปปิ้งสินค้าที่ร้าน **Duty Free** ให้ท่านได้ซื้อสินค้าของฝากราคาถูก อาทิ เช่น เครื่องสำอาง เครื่องใช้ ไฟฟ้า ผลิตภัณฑ์จากน้ำมันมะ โคมล้างหน้า่า่านหินภูเขาไฟ โคมล้างหน้าชาเขียวและข้าวญี่ปุ่น ผลิตภัณฑ์แบรนด์ 4GF 5GF และ 6GF หรือวิตามินบำรุงร่างกายอย่าง NATTO สารสกัดจากถั่วหรือน้ำมันตับปลาฉลาม เป็นต้น **รับประทานอาหารเย็น ณ ภัตตาคาร (4) บริการท่านด้วยเมนูบุฟเฟต์ปิ้งย่างและชาบูยักษ์แบบไม่อั้น พลาด ไม่ได้กับบุฟฟาราระ และปูซูไว ราชาปูแห่งเกาะฮอกไกโด**

เย็น



พักที่ **Red Planet Sapporo Susukino** หรือเทียบเท่าระดับ 3 ดาว

โรงแรมคอนเฟิร์มจะแจ้งในใบนัดหมายการเดินทางอีกครั้ง โดยทางบริษัทจะส่งให้ก่อน 5-7 วันก่อนเดินทาง

วันที่ 4
เช้า

โมอายแห่งฮอกไกโด - เนินแห่งพระพุทธเจ้า - ตลาดปลาโจไก - โรงงานช็อคโกแลต - ช้อปปิ้งถนนทานุกิโคจิ **รับประทานอาหารเช้า ณ โรงแรมที่พัก (5)**

นำท่านชม **โมอายแห่งฮอกไกโด Makomanai Takino Reien** และ **Hill of the Buddha** หรือ **เนินแห่งพระพุทธเจ้า** เป็นเนินเขาล้อมรอบรูปปั้นพระพุทธรูปมีความสูงถึง 13.5 เมตรและมีน้ำหนัก 1500 ตัน พื้นที่ที่ล้อมรอบจะค่อยๆลาดลงเป็นเนิน หากมองจากด้านบนจะเห็นเศียรพระพุทธรูปโผล่พ้นมาเพียงเล็กน้อย และมีโซนโมอาย ตั้งอยู่ตรงทางเข้า และยังมี Stonehenge จำลองเล็กๆ อีกด้วย **(รวมค่าเข้าชมพระพุทธเจ้า)**



นำท่านเดินทางสู่ **ตลาดปลาโจไก** ตลาดสดขนาดใหญ่ที่สุดของซัปโปโร เป็นศูนย์กลางตลอดชายปลีกและชายฝั่งที่สำคัญของเมือง ที่รวบรวมอาหารทะเลสดๆจากทั่วทุกแห่งของฮอกไกโดมาไว้ให้เลือกซื้อ เลือกชิมมากมาย





นำท่านเที่ยวชม **Chocolate Factory** โรงงานช็อคโกแลตที่ผลิตช็อคโกแลตอันเลื่องชื่อคือ **Shiroi Koibito** คุกกี้สอดไส้ไวท์ช็อคโกแลต ที่ทำจากนมโคจากฮอกไกโดที่ว่ากันว่าอร่อยที่สุดในญี่ปุ่น ทำให้คุกกี้สอดไส้ไวท์ช็อคโกแลตอย่าง Shiroi Koibito มีรสชาติอร่อยกลมกล่อมมีสุดจนกระทั่งกลายมาเป็นของฝากยอดนิยมของเกาะฮอกไกโดนั่นเอง **(ค่าทัวร์ไม่รวมค่าเข้าชมภายในโรงงาน)**

จากนั้นนำท่านเดินทางสู่ **ถนนทานุกิโคจิ** แหล่งช้อปปิ้งสตรีทชื่อดังของฮอกไกโด ภายในแบ่งเป็นตรอก 7 ตรอก มีสินค้าให้ได้เลือกมากมายหลากหลายชนิด ทั้งเสื้อผ้า รองเท้า กระเป๋า เครื่องสำอางค์ ร้านขายของที่ระลึก รวมไปถึงร้านอาหารและร้านขนมมากมาย รวมแล้วกว่า 200 ร้านค้า



*****อิสระอาหารกลางวันและอาหารเย็น เพื่อสะดวกในการท่องเที่ยวของท่าน*****

พักที่ **Red Planet Sapporo Susukino** หรือเทียบเท่าระดับ 3 ดาว

โรงแรมคอนเฟิร์มจะแจ้งในใบนัดหมายการเดินทางอีกครั้ง โดยทางบริษัทจะส่งให้ก่อน 5-7 วันก่อนเดินทาง

วันที่ 5 อิสระตามอัธยาศัย ให้ท่านได้เพลินเพลินในการช้อปปิ้งย่านซัปโปโร โดยมีไกด์แนะนำในวันฟรีเดย์
เช้า รับประทานอาหารเช้า ณ โรงแรมที่พัก (6)

อิสระให้ท่านท่องเที่ยวตามอัธยาศัย โดยไกด์จะช่วยแนะนำการเดินทางให้แก่ท่าน

ไม่รวมค่าใช้จ่ายในการเดินทาง

แนะนำสถานที่เที่ยว

- **JR TOWER เจอาร์ทาวเวอร์** เป็นตึกที่สูงที่สุดในซัปโปโร ตั้งอยู่ติดกับ สถานีเจอาร์ ซัปโปโร เป็นทั้งห้างสรรพสินค้า โรงแรม โรงภาพยนตร์ และศูนย์อาหาร มีร้าน BIG CAMERA จำหน่ายกล้องดิจิทัล, เครื่องใช้ไฟฟ้าและอิเล็กทรอนิกส์,ร้าน100เยน,ร้าน UNIQLO ขายเสื้อผ้าแฟชั่นวัยรุ่น,ร้าน MATSUMOTO KIYOSHI ขายยาและเครื่องสำอางอาคาร JR TOWER มีจุดชมวิวตั้งอยู่ที่ชั้น 38 เรียกว่า T38 (Tower Three Eight) ที่ระดับความสูง 160 เมตร จึงมองเห็นทิวทัศน์เหนือเมืองซัปโปโรได้กว้างไกลสวยงามทั้งกลางวันกลางคืน โดยเฉพาะยามค่ำคืนจะมองเห็นทิวทาวเวอร์ตั้งอยู่กลางสวนโอโดริ โดยมีแสงไฟจากกลุ่มตึก ย่านซูซุกิโนะ ส่องสว่างที่จุดกลางเมืองติด ๆ กันมีตึก ESTA ซึ่งที่ชั้น 10 เป็นศูนย์รวมร้านราเมน ซึ่งมีอยู่ประมาณ 10 ร้าน ให้เลือกชิมอร่อยไม่แพ้ตรอกราเมนในย่านซูซุกิโนะ
- **ถนนทานุกิโคจิ** แหล่งช้อปปิ้งสตรีทชื่อดังของฮอกไกโด เดินทางสะดวกสามารถนั่งรถไฟใต้ดินได้ ภายในแบ่งเป็นตรอก 7 ตรอก มีสินค้าให้ได้เลือกมากมายหลากหลายชนิด ทั้งเสื้อผ้า รองเท้า กระเป๋า เครื่องสำอางค์ ร้านขายของที่ระลึก รวมไปถึงร้านอาหารและร้านขนมมากมาย รวมแล้วกว่า 200 ร้านค้า
- **ตลาดปลานิโจ** แหล่งอาหารทะเลสดของเมืองซัปโปโร ซัปโปโรเป็นเมืองที่ใหญ่ที่สุด และเรียกได้ว่าเป็นหัวใจของฮอกไกโดเลยทีเดียว เพราะฉะนั้นจึงเป็นเมืองท่องเที่ยวที่ขาดไปไม่ได้ในโปรแกรมเที่ยวฮอกไกโด ที่นี้มี “ตลาดปลานิโจ”





หรือเรียกเป็นภาษาญี่ปุ่นว่า “Nijo Ichiba” เป็นตลาดเก่าแก่ตั้งแต่ปี ค.ศ. 1903 ตั้งอยู่กลางเมืองซัปโปโร ใกล้กับหอส่งโทรทัศน ไม่ไกลจากริมแม่น้ำ Sosei และอยู่สุดปลายด้านตะวันออกของย่านช้อปปิ้งถนนทานุกิโกจิพอดิ โดยมีหลังคาจั่วสีฟ้าเขียวเป็นเอกลักษณ์

*****อิสระอาหารกลางวันและอาหารเย็น เพื่อสะดวกในการท่องเที่ยวของท่าน*****

พักที่ **Red Planet Sapporo Susukino** หรือเทียบเท่าระดับ 3 ดาว

โรงแรมคอนเฟิร์มจะแจ้งในใบนัดหมายการเดินทางอีกครั้ง โดยทางบริษัทจะส่งให้ก่อน 5-7 วันก่อนเดินทาง

วันที่ 5 สวนโอโดริ - ศาลเจ้าฮอกไกโด - ตึกรัฐบาลเก่า - ทำอากาศยานชิโตเสะ - ทำอากาศยานดอนเมือง

เช้า รับประทานอาหารเช้า ณ ห้องอาหารของโรงแรม (6)

นำท่านผ่านชม **สวนโอโดริ** (หรือ “โอ-โด-หริ-โค-เอ็น” ในภาษาญี่ปุ่น Koen แปลว่า สวน) เป็นสวนสาธารณะที่อยู่ใจกลางเมืองซัปโปโร มีลักษณะแคบยาว คือกว้างแค่ 100 เมตร แต่ยาวถึง 1.5 กม. สวนนี้มีความสำคัญและรู้จักกันดีเพราะเป็นที่จัดงานเทศกาลต่าง ๆ ของเมือง ที่เรารู้จักกันดีที่สุดคือ เทศกาลหิมะ (Sapporo Snow Festival) ในเดือนกุมภาพันธ์ของทุกปี และงานอื่น ๆ อีกมาก เช่น เทศกาล White Illumination ที่มีการประดับไฟอย่างสวยงามในช่วงคริสมาสต์ เป็นต้น นำท่านสู่ **ศาลเจ้าฮอกไกโด** เป็นศาลเจ้าของลัทธิชินโตที่มีอายุเก่าแก่ถึง 140 ปี เชื่อกันว่าเป็นที่สถิตยของเทพเจ้าโยฮะชิระ ผู้พิทักษ์ฮอกไกโดมาตั้งแต่ยุคบุกเบิกดินแดนนี้ จึงมีผู้ศรัทธาไปนมัสการมากตลอดปี นำท่านถ่ายภาพกับ **ตึกรัฐบาลเก่า** ซึ่งได้รับฉายาว่า “วิหารอิฐแดง” อายุร้อยกว่าปี ในสมัยก่อนอาคารนี้ถือเป็นอาคารที่ทันสมัยแห่งเดียวที่สูง และมีความโอ่อ่าหรูหราที่สุด ปัจจุบันเหลือไว้เพียงความว่างเปล่าแต่ยังคงเป็นพิพิธภัณฑ์ให้ชนรุ่นหลังได้ศึกษา



สมควรแก่เวลานำท่านเดินทางสู่ทำอากาศยานนานาชาติชิโตเสะ

14.55 น. ออกเดินทางสู่ ทำอากาศยานนานาชาติชิโตเสะโดยเที่ยวบินที่ XW145 สายการบิน Nok Scoot

ราคาทัวร์นี้ยังไม่รวมอาหารร้อนและเครื่องเค็มบนเครื่อง (หากต้องการบนเครื่องมีบริการอาหารร้อนและเครื่องดื่มจำหน่าย)

*****สายการบิน Nok Scoot ไม่อนุญาตให้เลือกที่นั่ง ระบบจะเป็นระบบสุ่มที่นั่ง ไม่สามารถรีเคิวที่นั่งก่อนได้*****

*****หากต้องการซื้อที่นั่งและอาหารเพิ่มเติมกรุณาดูรายละเอียดในทำโปรแกรม*****

20.35 น. เดินทางถึง ทำอากาศยานนานาชาติดอนเมือง ประเทศไทย พร้อมความประทับใจ

*****ก่อนตัดสินใจจองทัวร์ ควรอ่านเงื่อนไขการเดินทางอย่างถ่องแท้ แล้วจึงวางมัดจำเพื่อประโยชน์ของท่านเอง*****





อัตราค่าบริการ ต่อท่าน (งดแลมกระเป่า)	ผู้ใหญ่ 1 ท่าน พักห้องละ 2 ท่าน	พักเดี่ยว
::ราคาโปรโมชั่น ไม่มีราคาเด็ก::		
11-16 เม.ย.63 (วันสงกรานต์)	37,900	9,900
ราคาอื่นๆ		
1. เด็กทารก INFANT (อายุต่ำกว่า 2 ปี) ราคา 6,900 บาท		

คำแนะนำ สำหรับผู้เดินทางที่ไม่ได้อยู่จังหวัดเดียวกับสนามบินที่ทริปเดินทาง และ/หรือ จำเป็นต้องซื้อตั๋วเครื่องบิน หรือการเดินทางรูปแบบอื่นๆ มายังสนามบินที่ทริปเดินทาง ก่อนออกตัวเครื่องบิน ภายในประเทศ / ระหว่างประเทศ หรือซื้อตั๋วรถไฟ หรือซื้อตั๋วรถโดยสาร ฯลฯ หรือมีการจองห้องพักล่วงหน้าก่อนวันเดินทางจริง ควรสอบถามยอดจองทัวร์ และตารางเวลาการเดินทางของทัวร์ที่ท่านจอง ที่แน่นอนจากเจ้าหน้าที่เป็นลายลักษณ์อักษร เพื่อเป็นการป้องกัน มิให้เกิดข้อผิดพลาดขึ้นกับท่านในภายหลัง ทั้งนี้ ทางบริษัทขอสงวนสิทธิ์ไม่รับผิดชอบค่าใช้จ่ายที่อาจเกิดขึ้น หากท่านได้มีการจองการเดินทางดังกล่าวมายังสนามบินที่ทริปเดินทาง โดยยังไม่ได้รับการยืนยันเป็นลายลักษณ์อักษรจากทางบริษัทฯ

***** หากท่านสนใจเช่า POCKET WIFI หรือ SIMCARD *****

สามารถติดต่อ AGENT ที่ท่านจองทัวร์มาได้เลย และสามารถรับสินค้าได้ ณ วันเดินทางที่สนามบิน

หมายเหตุ :

1. โรงแรมที่ญี่ปุ่นห้องค่อนข้างเล็ก และบางโรงแรมไม่มีห้องสำหรับนอน 3 ท่าน ท่านอาจจะต้องพักเป็นห้องที่นอน 2 ท่าน และห้องที่นอน 1 ท่าน (แยกเป็น 2 ห้อง) และในกรณีที่พัก 2 ท่าน บางโรงแรมอาจจะไม่มีเตียงทวิน ทางบริษัทขอสงวนสิทธิ์ในการจัดห้องพักเป็นเตียงดับเบิลสำหรับนอน 2 ท่าน
2. รายการท่องเที่ยวอาจมีการสลับหรือเปลี่ยนแปลงได้ตามความเหมาะสมโดยมิแจ้งให้ทราบล่วงหน้า ในกรณีที่มีเหตุการณ์สุดวิสัย หรือภัยธรรมชาติ หรือเหตุการณ์ที่ไม่ได้อยู่ภายใต้การควบคุมของบริษัทฯ



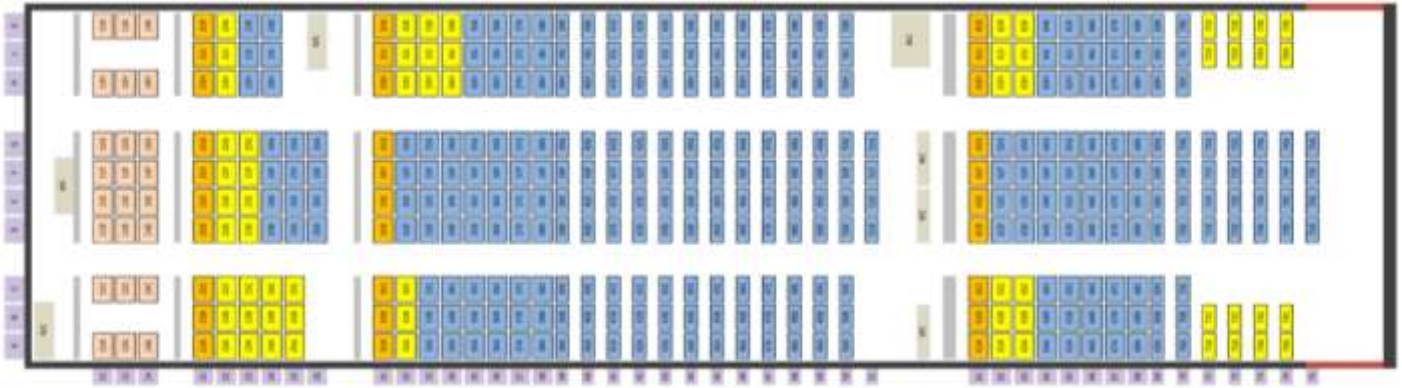


เนื่องจากบริษัทรถทัวร์ของญี่ปุ่นสามารถใช้รถได้ 12 ชั่วโมง / วัน หากเกิดเหตุการณ์สุดวิสัย ทางบริษัทของสงวนสิทธิ์ในการสลับหรือเปลี่ยนแปลงโปรแกรมตามความเหมาะสม ทั้งนี้ บริษัทฯ จะคำนึงถึงความปลอดภัย ตลอดจนผลประโยชน์ของคณะเป็นสำคัญ

การเดินทางในแต่ละครั้งจะต้องมีผู้เดินทางจำนวน 30 ท่านขึ้นไป

ถ้าผู้เดินทางไม่ครบจำนวนดังกล่าว บริษัทฯ ขอสงวนสิทธิ์ในการ เลื่อนการเดินทาง หรือ เปลี่ยนแปลงราคา ยังไม่รวมค่าทิปไกด์ และคนขับรถท่านละ 5,000 เยนหรือ 1500 บาท ตลอดทริป

รายละเอียดที่นั่งของสายการบินนกสก็๊ต



สายการบินนกสก็๊ต ให้บริการด้วยเครื่องบินโบอิง 777-200 จำนวน 415 ที่นั่ง ซึ่งแบ่งเป็นชั้นธุรกิจและชั้นประหยัดดังนี้

11D	11E	11F	11G
12D	12E	12F	12G

1. SCOOZ PLUS ที่นั่งชั้นธุรกิจ ระยะห่างระหว่างที่นั่งกว้าง 38 นิ้ว มีจำนวน 24 ที่นั่ง เพิ่ม 4,500 บาท/เที่ยว (ไปกลับ 8,000 บาท)

21D	21E	21F	21G
-----	-----	-----	-----

2. STRETCH SEAT (โซนเงียบแถวที่ 21) เก้าอี้แถวหน้าเหยียดขาได้มากกว่า 36 นิ้ว เพิ่ม 1,800 บาท/เที่ยว STRETCH SEAT แถวที่ 31, 61 เพิ่ม 1,500 บาท/เที่ยว

22D	22E	22F	22G
-----	-----	-----	-----

3. SUPER SEAT (โซนเงียบแถวที่ 22-25) เพิ่มความสบายเหยียดขาได้มากกว่า 35 นิ้ว เพิ่ม 1,100 บาท/เที่ยว SUPER SEAT แถวที่ 32-34,62-63,71-74 เพิ่ม 800 บาท/เที่ยว

24D	24E	24F	24G
-----	-----	-----	-----

4. STANDARD SEAT ที่นั่งชั้นประหยัด นั่งสบาย เพิ่ม 500 บาท/เที่ยว *กรณีระบุที่นั่ง*

สายการบินนกสก็๊ตไม่อนุญาตให้เลือกที่นั่งของ STANDARD SEAT จะเป็นระบบสุ่มที่นั่ง ไม่สามารถรีเคอร์ที่นั่งได้

หมายเหตุ

-ไม่อนุญาตให้เด็กที่มีอายุต่ำกว่า 16 ปี ผู้พิการและผู้สูงอายุที่มีอายุตั้งแต่ 65 ปีขึ้นไปนั่งแถวหน้า (Stretch Seat)

-ไม่อนุญาตให้ทารกและเด็กที่มีอายุต่ำกว่า 12 ปี นั่งในโซนเงียบ (Silence Zone) แถวที่ 21-26





กรณีต้องการซื้อน้ำหนักกระเป๋าเพิ่ม (จากปกติที่สายการบินกำหนดขาไปและขากลับท่านละไม่เกิน 20 กิโลกรัม) มีค่าใช้จ่ายดังนี้

เพิ่ม 5 กิโลกรัม	400 บาท/ท่าน/เที่ยวบิน
เพิ่ม 10 กิโลกรัม	700 บาท/ท่าน/เที่ยวบิน
เพิ่ม 15 กิโลกรัม	1,000 บาท/ท่าน/เที่ยวบิน
เพิ่ม 20 กิโลกรัม	1,300 บาท/ท่าน/เที่ยวบิน
เพิ่ม 30 กิโลกรัม	2,350 บาท/ท่าน/เที่ยวบิน

*สายการบินไม่จำกัดจำนวนชิ้นสัมภาระที่ท่านเช็คอิน โดยจำกัดน้ำหนักสูงสุดไม่เกิน 32 กิโลกรัมต่อชิ้น

กรณีต้องการรีเคอเวอริลแชร์จะต้องแจ้งกับทางบริษัทล่วงหน้า **72 ชั่วโมงก่อนบิน** (ภายในวันทำการเท่านั้น)

อัตราค่าบริการนี้รวม

- ค่าตัวเครื่องบินไป-กลับ ตามเที่ยวบินที่ระบุในรายการท่องเที่ยว
- ค่าภาษีสนามบิน ภาษีน้ำมัน
- ค่าห้องพักโรงแรม (ห้องละ 2 หรือ 3 ท่าน) ตามที่ระบุในรายการท่องเที่ยวหรือระดับเดียวกัน
- ค่าอาหาร ค่าเข้าชม และค่ายานพาหนะทุกชนิดตามที่ระบุในรายการท่องเที่ยว
- ค่าใช้จ่ายมัคคุเทศก์ / หัวหน้าทัวร์ ที่คอยอำนวยความสะดวกตลอดการเดินทาง
- ค่าประกันอุบัติเหตุประเภท Medical Insurance คั่มครองในระหว่างการเดินทาง วงเงิน 1,000,000 บาท

อัตราค่าบริการนี้ไม่รวม

- ค่าธรรมเนียมในการทำหนังสือเดินทาง หรือเอกสารต่างตัวต่างๆ
- ค่าระวางกระเป๋าน้ำหนักเกินกว่าที่สายการบินกำหนด โหลดกระเป๋า 20 กิโลกรัม ถู้อื่นเครื่อง 7 กิโลกรัม
- ค่าธรรมเนียมวีซ่า
- ค่าใช้จ่ายส่วนตัว เช่น อาหาร-เครื่องดื่ม นอกเหนือจากรายการท่องเที่ยว ค่าซักรีด ค่าโทรศัพท์ มินิบาร์และทีวีห้องพิเศษของโรงแรม เป็นต้น
- ค่าภาษีมูลค่าเพิ่มและภาษีหัก ณ ที่จ่ายของแต่ละประเทศ
- **ทิปไกด์และคนขับรถ ท่านละ 5,000 เยน หรือ 1500 บาท / ท่าน / ทริป (สำหรับกรุ๊ปที่มีหัวหน้าทัวร์และแต่จะพอใจในการบริการ)**

เพื่อประโยชน์ของผู้เดินทาง โปรดศึกษาเงื่อนไขการจองทัวร์ และการยกเลิกทัวร์ ที่ระบุในรายการ
ทั้งหมดหลังจากท่านทำการจองทัวร์แล้ว ทางบริษัทจะถือว่าท่านเข้าใจ และพร้อมปฏิบัติตามเงื่อนไขดังกล่าว





เงื่อนไขการชำระค่าบริการ

1. กรุณาชำระค่ามัดจำทัวร์ 15,000 บาท/ท่าน ภายใน 2 วันทำการนับจากวันจองทัวร์ พร้อมส่งสำเนาหน้าหนังสือเดินทาง (ที่ไม่หมดอายุภายใน 6 เดือน นับจากวันเริ่มเดินทาง/หนังสือเดินทางเล่มใหม่สามารถเดินทางได้เลย) และหลักฐานโอนเงินมาได้ที่ Fax 0 2116 6423
2. ค่าทัวร์ส่วนที่เหลือชำระก่อนการเดินทางไม่น้อยกว่า 26 วันทำการ (ในช่วงปกติ) หรือชำระก่อนการเดินทางไม่น้อยกว่า 31 วันทำการ (ในช่วงเทศกาล หรือเมื่อสายการบินเร่งออกบัตรโดยสาร) หรือตามวันเรียกเก็บเงินที่ระบุ (การไม่ชำระเงินค่ามัดจำ หรือชำระไม่ครบ หรือเช็คธนาคารถูกระงับการจ่ายไม่ว่าด้วยสาเหตุใดใด ผู้จัดมีสิทธิยกเลิกการจัดหรือยกเลิกการเดินทาง)

*** กรณีจองทัวร์ล่วงหน้าน้อยกว่า 20 วันทำการ โปรดชำระค่าทัวร์ยอดเต็มจำนวนภายใน 3 ชั่วโมงนับจากการจองทัวร์**

เงื่อนไขการยกเลิก

- ยกเลิกก่อนการเดินทาง 30 วันทำการ ทางบริษัทฯ ขอสงวนสิทธิ์ในการยึดมัดจำเต็มจำนวน
- ยกเลิกก่อนการเดินทาง 21 วันทำการ ทางบริษัทฯ ขอสงวนสิทธิ์เก็บค่าใช้จ่าย 100% ของราคาทัวร์ทั้งหมด
- กรณีกรุ๊ปที่เดินทางช่วงวันหยุด เทศกาลต่างๆ เช่น ปีใหม่ สงกรานต์ เป็นต้น ทางบริษัทฯ ต้องมีการการันตีมัดจำที่นั่งกับทางสายการบิน รวมถึงเที่ยวบินพิเศษ เช่น Charter Flight และโรงแรมที่พักต่างๆ ทางบริษัทฯ ขอสงวนสิทธิ์ไม่คืนค่ามัดจำ หรือ ค่าทัวร์ทั้งหมด ไม่ว่าจะยกเลิกกรณีใดก็ตาม
- เมื่อออกตั๋วแล้ว หากท่านมีเหตุบางประการทำให้เดินทางไม่ได้ **ไม่สามารถขอคืนค่าตัวได้** เนื่องจากเป็นนโยบายของสายการบิน

ทั้งนี้การเปลี่ยนแปลง แก่ไขผู้เดินทาง ขึ้นอยู่กับเงื่อนไข และ ระยะเวลาการทำงาน ของแต่ละสายการบิน, โรงแรม, รถไฟ ฯ รวมถึงขึ้นอยู่กับช่วงเทศกาล ที่ท่านจะเดินทาง โปรดสอบถาม และขอรับคำแนะนำเพิ่มเติมจากเจ้าหน้าที่ ที่ดูแลการจองทัวร์

หมายเหตุ

- บริษัทฯ ขอสงวนสิทธิ์ที่จะเลื่อนการเดินทาง หรือ เปลี่ยนแปลงราคา ในกรณีที่ผู้เดินทางไม่ถึง 30 คนขึ้นไป
- ในกรณีที่สายการบินประกาศปรับขึ้นภาษีน้ำมัน ทางบริษัทฯ ขอสงวนสิทธิ์ในการเรียกเก็บค่าภาษีน้ำมันเพิ่มตามความเป็นจริง
- ตัวเครื่องบินที่ออกเป็นกรุ๊ปไม่สามารถเลื่อนวันเดินทางหรือขอคืนเงินได้
- บริษัทฯ ขอสงวนสิทธิ์ที่จะเปลี่ยนแปลง หรือสลับรายการท่องเที่ยวตามความเหมาะสม ในกรณีที่เกิดเหตุสุดวิสัย หรือเหตุการณ์ที่อยู่เหนือการควบคุมของบริษัทฯ โดยบริษัทฯ จะคำนึงถึงความปลอดภัยและผลประโยชน์ของคณะผู้เดินทางเป็นหลัก
- บริษัทฯ จะไม่รับผิดชอบใดๆ ทั้งสิ้น หากเกิดเหตุการณ์สุดวิสัย เช่น ความล่าช้าจากสายการบิน การยกเลิกเที่ยวบิน การเมือง การประท้วง การนัดหยุดงาน การก่อจลาจล ปัญหาจราจร อุบัติเหตุ ภัยธรรมชาติ หรือทรัพย์สินสูญหายอันเนื่องมาจากความประมาทของตัวท่านเอง หรือจากการโจรกรรม และอุบัติเหตุจากความประมาทของตัวท่านเอง





- กรณีที่สถานที่ท่องเที่ยวใดๆ ที่ไม่สามารถเข้าชมได้เนื่องจากเหตุสุดวิสัย สภาพอากาศ เหตุการณ์ที่อยู่เหนือการควบคุมของบริษัทฯ เป็นต้น บริษัทฯ ขอสงวนสิทธิ์ไม่คืนค่าใช้จ่ายใดๆ ทั้งสิ้น
- กรณีที่ท่านสละสิทธิ์ในการใช้บริการใดๆ หรือไม่เข้าชมสถานที่ใดๆ ก็ตามที่ระบุในรายการท่องเที่ยว หรือไม่เดินทางพร้อมคณะ ทางบริษัทฯ ขอสงวนสิทธิ์ไม่คืนค่าใช้จ่ายไม่ว่ากรณีใดๆ ทั้งสิ้น
- กรณีที่กองตรวจคนเข้าเมืองทั้งในประเทศไทย และในต่างประเทศมีปฏิเสธรมิให้เดินทางเข้า-ออกตามประเทศที่ระบุไว้ เนื่องจากการครอบครองสิ่งผิดกฎหมาย สิ่งของต้องห้าม เอกสารเดินทางไม่ถูกต้อง หรือไม่ด้วยเหตุผลใดๆ ก็ตาม บริษัทฯ ขอสงวนสิทธิ์ที่จะไม่คืนค่าทัวร์ไม่ว่ากรณีใดก็ตาม
- กรณีที่ท่านใช้หนังสือเดินทางราชการ (เล่มสีน้ำเงิน) เดินทางเพื่อการท่องเที่ยวกับคณะทัวร์ หากท่านถูกปฏิเสธในการเข้า-ออกประเทศใดๆ ก็ตาม ทางบริษัทฯ ขอสงวนสิทธิ์ไม่คืนค่าทัวร์และรับผิดชอบใดๆ ทั้งสิ้น
- เมื่อท่านตกลงชำระเงินมัดจำหรือค่าทัวร์ทั้งหมดแล้ว ทางบริษัทฯ จะถือว่าท่านได้ยอมรับเงื่อนไขข้อตกลงต่างๆ ทั้งหมด

รายละเอียดเกี่ยวกับมาตรการยกเว้นวีซ่าเข้าประเทศญี่ปุ่นให้กับคนไทย

(เอกสารที่จะต้องใช้ในการพิจารณาการอนุญาตเข้าประเทศญี่ปุ่น)

จากมาตรการยกเว้นวีซ่าเข้าประเทศญี่ปุ่นให้กับคนไทย ผู้ที่ประสงค์จะพำนักระยะสั้นในประเทศญี่ปุ่นไม่เกิน 15 วัน ไม่ว่าจะอยู่ด้วยวัตถุประสงค์เพื่อการท่องเที่ยว เยี่ยมญาติ หรือธุรกิจ จะต้องยื่นเอกสารในขั้นตอนการตรวจคนเข้าเมือง เพื่อยืนยันการมีคุณสมบัติการเข้าประเทศญี่ปุ่นดังต่อไปนี้

1. ตัวเครื่องบินขาออกจากประเทศญี่ปุ่น
2. สิ่งที่ยืนยันว่าท่านสามารถรับผิดชอบค่าใช้จ่ายที่อาจเกิดขึ้นในระหว่างที่พำนักในประเทศญี่ปุ่นได้ (เช่น เงินสด บัตรเครดิต เป็นต้น)
3. ชื่อ ที่อยู่ และหมายเลขโทรศัพท์ที่ติดต่อได้ในระหว่างพำนักอยู่ในประเทศญี่ปุ่น (เช่น คนรู้จัก โรงแรม เป็นต้น)
4. กำหนดการเดินทางระหว่างที่พำนักในประเทศญี่ปุ่น

เอกสารที่อาจจะต้องใช้ในการพิจารณาการอนุญาตให้เข้าประเทศญี่ปุ่น ทางบริษัทฯ ได้มีการจัดเตรียมไว้ให้แล้ว
ทั้งนี้ขึ้นอยู่กับดุลยพินิจของเจ้าหน้าที่ตรวจคนเข้าเมืองที่ประเทศญี่ปุ่นด้วย

คุณสมบัติการเข้าประเทศญี่ปุ่น

(กรณีการเข้าประเทศญี่ปุ่นตามมาตรการยกเว้นวีซ่า)

1. หนังสือเดินทางต้องมีอายุการใช้งานเหลืออยู่ไม่ต่ำกว่า 6 เดือน





- กิจกรรมใดๆ ที่จะกระทำในประเทศญี่ปุ่น จะต้องไม่เป็นสิ่งที่ขัดต่อกฎหมาย และเข้าข่ายคุณสมบัติเพื่อการพำนักระยะสั้นเท่านั้น
- ในขั้นตอนการขอเข้าประเทศ จะต้องระบุระยะเวลาในการพำนักไม่เกิน 15 วัน
- ต้องเป็นผู้ที่ไม่มีประวัติการถูกส่งตัวกลับจากประเทศญี่ปุ่น หรือมีได้อยู่ในระยะเวลาของการถูกปฏิเสธไม่ให้เข้าประเทศ และไม่เข้าข่ายคุณสมบัติที่อาจจะถูกปฏิเสธในการเข้าประเทศ

กรณีผู้เดินทางไม่ผ่านการตรวจพิจารณาในการ เข้า-ออก โดยเจ้าหน้าที่ตรวจคนเข้าเมือง ทั้งในประเทศไทยและประเทศญี่ปุ่น อันเนื่องมาจากการกระทำที่ส่อไปในทางผิดกฎหมาย การหลบหนี หรือการถูกปฏิเสธในกรณีใดๆ ก็ตามทางบริษัทฯ จะไม่รับผิดชอบและขอสงวนสิทธิ์ไม่คืนค่าใช้จ่ายใดๆ ทั้งสิ้น เนื่องจากการเหมาจ่ายกับตัวแทนบริษัทฯ

เพื่อการเดินทางอย่างอุ่นใจ หรือ เพื่อคนที่เรารัก..ด้วยประกันการเดินทางเสริมที่เพิ่มความคุ้มครองได้มากขึ้น...

ความคุ้มครอง / Coverage	จำนวนเงินความคุ้มครอง / Sum Insured							
	เดินทางทั่วโลก / Worldwide Plus				เดินทางในเอเชีย / Asia Plus			
	Basic	Silver	Gold	Platinum	Basic	Silver	Gold	Platinum
1. การประกันภัยอุบัติเหตุส่วนบุคคล อ.บ.1* / Personal Accident Benefit	2,000,000	2,000,000	3,000,000	5,000,000	1,000,000	2,000,000	3,000,000	5,000,000
2. ค่ารักษาพยาบาลจากอุบัติเหตุและสุขภาพ / Medical Expenses	2,000,000	2,000,000	3,000,000	5,000,000	2,000,000	2,000,000	3,000,000	5,000,000
2.1 การรักษาพยาบาลต่อเนื่องในประเทศไทย** / Follow-up treatment in Thailand	50,000	200,000	300,000	500,000	50,000	200,000	300,000	500,000
2.2 การรับการรักษาพยาบาลครั้งแรกในประเทศไทย*** / Medical treatment in Thailand	100,000	200,000	300,000	500,000	100,000	200,000	300,000	500,000
3. การเคลื่อนย้ายฉุกเฉินและการส่งศพกลับประเทศ / Evacuation and repatriation	2,000,000	2,000,000	3,000,000	5,000,000	2,000,000	2,000,000	3,000,000	5,000,000
4. การบริการความช่วยเหลือทางการแพทย์ฉุกเฉิน / Emergency Medical Assistance								
4.1 การเยี่ยมผู้เอาประกันภัยในต่างประเทศ / Compassionate visit	X	Actual Cost	Actual Cost	Actual Cost	X	Actual Cost	Actual Cost	Actual Cost
4.2 การส่งตัวผู้เยาว์กลับประเทศ / Return of minor	X	Actual Cost	Actual Cost	Actual Cost	X	Actual Cost	Actual Cost	Actual Cost
4.3 การค้นหา การช่วยชีวิต และการกู้ภัย / Search, rescue and recovery	250,000	250,000	250,000	250,000	250,000	250,000	250,000	250,000
5. การยกเลิกการเดินทาง / Trip cancellation	10,000	10,000	100,000	100,000	10,000	10,000	100,000	100,000
6. การลดจำนวนวันเดินทาง / Trip curtailment	X	X	100,000	100,000	X	X	100,000	100,000
7. ความสูญเสียหรือความเสียหายของสัมภาระในการเดินทาง / Loss or damage of personal baggage	10,000	10,000	50,000	50,000	10,000	10,000	50,000	50,000
8. การล่าช้าของการเดินทาง / Cover of delay								





8.1 การล่าช้าของระบบขนส่งมวลชน / Delays in means of public transport	X	2,000	10,000	20,000	X	2,000	10,000	20,000
8.2 การล่าช้าของสัมภาระ / Delayed collection of baggage	X	2,000	20,000	20,000	X	2,000	20,000	20,000
8.3 การจี้โดยสลัดอากาศ / Hijack	X	X	50,000	50,000	X	X	50,000	50,000
8.4 การพลาดต่อเที่ยวบิน / Missed connection - flight	X	2,000	10,000	20,000	X	2,000	10,000	20,000
9. การสูญหายของหนังสือเดินทาง / Loss of passport	X	X	5,000	5,000	X	X	5,000	5,000
10. ความรับผิดต่อบุคคลภายนอก / Personal legal liability	X	1,000,000	2,000,000	5,000,000	X	1,000,000	2,000,000	5,000,000
11. ความรับผิดส่วนแรกสำหรับรถเช่า / Rental car excess	X	X	10,000	20,000	X	X	10,000	20,000
12. ความคุ้มครองกีฬาอล์ฟ / Golf extension	X	X	X	20,000	X	X	X	20,000
13. เงินชดเชยรายได้ระหว่างรักษาตัวในโรงพยาบาลต่างประเทศ / Overseas hospitalization benefit	X	1,000 per day max	2,000 per day max	3,000 per day max	X	1,000 per day max	2,000 per day max	3,000 per day max
		10,000	20,000	30,000		10,000	20,000	30,000

หมายเหตุ

* อ.บ. 1 หมายถึง การเสียชีวิต การสูญเสียอวัยวะ สายตา หรือทุพพลภาพถาวร สิ้นเชิงจากอุบัติเหตุ / Loss of, dismemberment, loss of sight or total permanent disability.

** ข้อ 2.1 *** ข้อ 2.2 บริษัทจะจ่ายค่าใช้จ่าย สำหรับการรักษาพยาบาลที่เกิดขึ้นในระยะเวลา 7 วันแรก จากการเดินทางกลับประเทศไทย / 2.1, 2.2 The company shall pay such costs incurred within 7 days of the return to Thailand.

ประกันภัยการเดินทางต่างประเทศพลัส (เดินทางทั่วโลก / เดินทางเอเชีย)

จำนวนวันเดินทาง (วัน) Trip Duration (Days)	เดินทางทั่วโลก / Worldwide Plus				เดินทางในเอเชีย / Asia Plus			
	Basic	Silver	Gold	Platinum	Basic	Silver	Gold	Platinum
แผนรายเที่ยว / Single-Trip								
1-4	300	334	600	990	200	290	470	688
5-6	350	450	715	1,290	240	300	595	999
7-8	370	500	990	1,772	280	427	690	13,000
9-10	399	600	1,230	1,996	340	597	850	1,600
11-15	600	790	1,590	2,750	450	767	1,150	2,150
16-22	849	1,275	2,210	3,370	524	937	1,650	2,795
23-31	9,999	1,600	2,680	3,993	628	1,108	2,030	3,300
32-45	1,530	2,090	3,200	5,674	770	1,364	2,450	4,325
46-60	1,950	2,500	3,850	6,180	907	1,620	2,995	5,226
61-75	2,300	3,340	4,900	7,910	1,220	2,215	3,775	6,450
76-94	2,500	3,843	5,500	9,390	1,475	2,641	4,200	7,500
95-105	3,500	4,467	7,490	11,145	1,975	2,962	5,720	9,990
106-121	4,100	5,090	8,400	12,900	2,350	3,371	6,450	11,100
122-151	5,200	6,345	10,250	15,895	2,775	4,016	7,950	13,740
152-182	6,500	7,599	12,530	18,890	3,260	4,922	9,775	15,975
แผนรายปี เดินทางไม่จำกัดครั้ง แต่ครั้งไม่เกินจำนวนวันที่ระบุ / Annual Multi-Trip, max length per trip ass per pland Selected								
Annual (max 31 dats)	2000	2450	4000	5700	1200	1992	2850	4400
Annual (max 60 dats)	2500	3120	4800	7400	1600	2591	3700	6400





by Mega Cruising Co.,Ltd.

ใบอนุญาต/Travel License: 11/09568



LINE @etravelway

Facebook @etravelway

Z5445

Instagram etravelway

Phone 021166395

Annual (max 90 dats)	3600	4225	5800	10000	1900	3200	5000	8700
Annual (max 120 dats)	5750	6427	9000	13990	2650	4038	7100	12210
Annual (max 365 dats)	15500	19000	26200	44000	5925	10785	22000	35150

* เบี้ยประกันภัยข้างต้น สำหรับผู้เอาประกันภัยอายุไม่เกิน 75 ปี รวมภาษีอากรแสตมป์แล้ว / Premium shown is for insured up to 75 yrs of age includes tax and stamp.

* สำหรับผู้เอาประกันภัยที่มีอายุ 76 ปีขึ้นไป เบี้ยประกันภัยจะเพิ่มขึ้นเป็น 2 เท่าของเบี้ยประกันภัยที่ระบุในตาราง / For insured 76 yrs and above, premium will be two times the amount shown in the table.

ความคุ้มครองพิเศษ / Special Coverages



คุ้มครองค่ารักษาสูงสุดถึง บาท
5,000,000

- คุ้มครองค่ารักษาพยาบาลจากอุบัติเหตุและเจ็บป่วย
- Covers medical expenses from injuries and illness up to 5,000,000 baht.



รักษาฟัน บาท
16,000

- คุ้มครองค่ารักษาพยาบาลฟันในเที่ยวรวมค่ารวมเจ็บปวดที่ต่างประเทศ ได้ถึง 16,000 บาท
- Dental treatment cover for relief of pain up to 16,000 baht.



ไม่ต้องสำรองจ่าย
รักษาได้ทุก สม.

- คุ้มครองค่ารักษาพยาบาลทั้ง IPD, OPD
- You don't have to advance mo
- Free choice of hospital. Covers medical expenses for inpatient and outpatient treatment.



คุ้มครองกีฬาเสี่ยงภัย

- คุ้มครองค่ารักษาพยาบาลการบาดเจ็บจากกีฬาเสี่ยงภัย เช่น สกีน้ำแข็ง กีฬาเจตโกล์ บันจี้จัมพ์
- Coverage includes medical expenses for injuries from certain high-risk sports such as diving, skiing, or bungee jumping.



ไม่จำกัดอายุ

- ไม่จำกัดอายุผู้ทำประกันภัย • No age limit



ช่วยเหลือ 24 hrs.
ทั่วโลก

- ศูนย์บริการช่วยเหลือฉุกเฉิน 24 ชั่วโมงทั่วโลก
- +66 (2) 696 3650
- 24 hours. Worldwide emergency call center
- +66 (2) 696 3650

สนใจ “ประกันภัยการเดินทางทั่วโลก” โปรดแจ้งเจ้าหน้าที่ ผู้ดูแลการจองทัวร์ ล่วงหน้าก่อนเดินทาง ไม่น้อยกว่า 1 สัปดาห์ และกรุณาชำระค่าประกันภัยการเดินทาง ยอดเต็มจำนวน หลังจากส่งรายชื่อผู้เอาประกันภัยแล้ว



ชื่อประกันภัย โทร 0 2116 6395 (auto)

