



แพ็คเกจเกาะล้าน - พัทยา 2 วัน 1 คืน [เที่ยวยกก๊วน10ท่าน เริ่มต้นท่านละ 999]

A **เกาะล้าน - พัทยา** **2 วัน 1 คืน**

เดินทางเอง ไม่มีรถ และเจ้าหน้าที่บริการ / รวมกลุ่มกันมา 10 ท่านขึ้นไป เที่ยวเองแบบคณะส่วนตัว
รวม ที่พัก 1 คืน พร้อมอาหารเช้า - ล่องเรือเที่ยวเกาะล้าน พร้อมอาหารเที่ยงบนเกาะ 1 มื้อ
ชมโชว์คาบาเร่ต์ พร้อมอาหารค่ำ 1 มื้อ ณ ภัตตาคารสัมปัน

ไม่รวม รถบริการ - ค่าใช้จ่ายส่วนตัว - ค่าประกันภัยการเดินทาง - ค่าอาหารนอกเหนือจากที่ระบุในรายการ

เลือกวันเดินทางได้เอง สำหรับเข้าพัก 10 ท่านขึ้นไป ตั้งแต่วันที่ - ถึง 31 ม.ค. 64 ราคาเริ่มต้น ท่านละ 999.-

โปรโมชั่นราคาพิเศษ จอง และชำระยอดเต็มภายใน 30 ธ.ค. 63 เท่านั้น

วันแรก เดินทางเอง - พัทยา ทำเรือแหลมบาลีฮาย - เกาะล้าน - ทำเรือแหลมบาลีฮาย

..... อีสรระเดินทางเองจากกรุงเทพฯ (ไม่รวมค่าเดินทางไปกลับ)

10.00 น. **รอรับท่านที่** ทำเรือแหลมบาลีฮาย บริเวณ **จุดคัดกรอง** สังเกตป้ายต้อนรับ “พัทยาฮาเฮ”
(โปรดแสดง Voucher แก่พนักงานต้อนรับ)



ควรเตรียม : **รองเท้าแตะ** ชุดเล่นน้ำ แว่นกันแดด ครีมกันแดด ผ้าเช็ดตัว หมวก ร่ม เป็นต้น

10.30 น. เรือออกเดินทางสู่เกาะล้าน โดยใช้เวลาในการเดินทางประมาณ 1 ชั่วโมงเศษ
(กรณีที่ท่านไม่สามารถมาลงเรือได้ตามเวลา ผู้จัดขอสงวนสิทธิ์ในการคืนเงินทุกกรณี)

11.40 น. ถึงเกาะล้าน บริการอาหารกลางวัน (โปรดแสดง Voucher ของท่านแก่พนักงานต้อนรับ) หลังอาหารให้ทุกท่านได้
มีเวลาเล่นน้ำที่ชายหาดอีสรระตามอัธยาศัย





*กรณีเกิดเหตุสุดวิสัยหรือสภาพอากาศไม่เอื้ออำนวยทำให้ไม่สามารถเดินทางไปเที่ยวเกาะล้านได้ จะทำการเปลี่ยนรายการไปเข้าชม **Art In Paradise และรับประทานอาหารกลางวันในส่วนอาหารเรือนไทย** ทดแทน

- 14.30 น. สมควรแก่เวลานำท่านเดินทางกลับสู่ **ท่าเรือแหลมบาลีฮาย พัทยา** โดยใช้เวลาเดินทางประมาณ 1 ชั่วโมงเศษ
- 15.40 น. เดินทางถึงท่าเรือแหลมบาลีฮาย เป็นอันจบโปรแกรมทัวร์เกาะล้าน
- 18.00 น. บริการอาหารเย็น (โต๊ะจีน) ณ **ภัตตาคารสัมพันธ์ พร้อมชมการแสดงคาบาเร่ต์โชว์** (โปรดแสดง Voucher แก่พนักงานต้อนรับ)

*กรณีสัมปั้งงดการแสดงโชว์ จะทำการเปลี่ยนให้ท่านไปรับประทานอาหารที่ **ร้านออนซอนแจ๊ฮ้อน พร้อมชมโชว์** หรือ **พรีคาราโอเกะ** ทดแทน



- 20.00 น. จากนั้นอิสระเดินทางเอง สู่ที่พัก ตามโรงแรมที่ท่านเลือกไว้ หลังเช็คอินเข้าห้องพักแล้ว อิสระพักผ่อน

วันที่สอง ท่องเที่ยวตามอัธยาศัย

- เช้า รับประทานอาหารเช้า ณ ห้องอาหารของโรงแรม (เปิดให้บริการ 07.00-10.00)
จากนั้นให้ท่านได้อิสระพักผ่อนอิสระตามอัธยาศัย
- 12.00 น. เช็คเอาท์ ให้ท่านได้เดินทางกลับโดยสวัสดิภาพ (การเช็คเอาท์เกินกำหนดเวลา อาจทำให้ท่านมีค่าใช้จ่ายเพิ่มเติม)

**ร้านอาหาร-รายการอาหารและการเดินทาง อาจมีการปรับเปลี่ยนได้โดยไม่ต้องแจ้งให้ทราบล่วงหน้า
ทั้งนี้เพื่อประโยชน์และเพื่อความปลอดภัยของผู้เดินทางเป็นสำคัญ**

เพื่อประโยชน์ของผู้เดินทาง โปรดศึกษาเงื่อนไขการจองทัวร์ และการยกเลิกทัวร์ ที่ระบุในรายการทั้งหมด
หลังจากท่านทำการจองทัวร์แล้ว ทางบริษัทฯจะถือว่าท่านเข้าใจ และพร้อมปฏิบัติตามเงื่อนไขดังกล่าว



บริการรับจัดทัวร์ใน และนอกประเทศ แบบคณะส่วนตัว สอบถามได้ที่ 0 2116 6395





แพ็คเกจราคาพิเศษ ไม่สามารถเข้าพักช่วงวันหยุดนักขัตฤกษ์ โปรดสอบถามค่าบริการเพิ่มเติม

โปรโมชั่นราคาพิเศษ จอง และชำระยอดเต็มภายใน **30 ธ.ค. 63** เท่านั้น

อัตราค่าบริการ ต่อท่าน งดของแถมกระเป๋า แบบส่วนตัว 10 ท่านขึ้นไป เดินทางวันนี้ - ถึง 31 ม.ค. 64

ราคาพิเศษนี้ ไม่สามารถเข้าพักระหว่างวันที่ 31ธ.ค.63-3ม.ค.64

โรงแรม	ผู้ใหญ่	ราคาเด็ก 2-12 ปี พักกับผู้ใหญ่		พักเดี่ยว	พักต่อ (ห้อง/คืน)
		เด็กเสริมเตียง	เด็กไม่เสริมเตียง		
Green Park M Pattaya Mike Garden Resort Sunshine HIP	เริ่มต้นที่ 999	เริ่มต้นที่ 999	เริ่มต้นที่ 599	599	1,100/ห้อง/คืน
Grand Jomtien Pattaya Seaview	เริ่มต้นที่ 1,099	เริ่มต้นที่ 1,099	เริ่มต้นที่ 699	699	1,300/ห้อง/คืน
A-One New Wing	เริ่มต้นที่ 1,199	เริ่มต้นที่ 1,199	เริ่มต้นที่ 799	799	1,500/ห้อง/คืน

อัตรานี้สำหรับคนไทยเท่านั้น / พักต่อ (โปรดสำรองห้องพักล่วงหน้า)

อัตรานี้เป็นราคาเริ่มต้น อาจเปลี่ยนแปลงได้เนื่องจากการเรียกเก็บเซอร์ชาร์จช่วงวันหยุดพิเศษของที่พัก, มีจำนวนผู้เดินทางไม่ถึงตามที่ระบุในรายการ ฯลฯ โปรดสอบถามเจ้าหน้าที่เพิ่มเติม

แนะนำตัวอย่างที่พัก

โรงแรม Green Park <https://www.greenparkpattaya.com/> ★★★★★





โรงแรม M Pattaya Hotel <http://www.mhotel.co.th/> ★★★★★



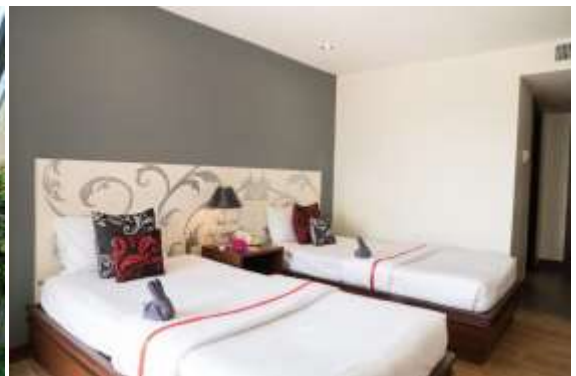
โรงแรม Mike Garden Resort <https://www.mikegardenresort.com/> ★★★★★



โรงแรม Sunshine HIP <https://www.sunshinehiphotel.com/> ★★★★★



โรงแรม Grand Jomtien Palace <http://grandjomtienpalace.co.th/> ★★★★★





โรงแรม A-One New Wing <http://www.a-onenewwingpattaya.com/> ★★★★★

*จากโรงแรมสามารถเดินไปชายหาดได้ใน 2 นาที



โรงแรม Pattaya Seaview <http://www.pattayaseaviewhotel.com/> ★★★★★



อัตราค่าบริการนี้รวม

1. ค่าอาหาร 3 มื้อตามที่ระบุในรายการ
(อาหารเช้าโรงแรม 1 มื้อ / ค่าอาหารเที่ยง บนเกาะล้าน 1 มื้อ หรือ สวนอาหารเรือนไทย แทน / อาหารค่ำ ภัตตาคารสัมพันธ์ หรือ ร้านอาหารออนซอนแจ๊ฮ้อน พร้อมชมคาบาเร่ต์โชว์ หรือ คาราโอเกะ 1 มื้อ)
2. ค่าห้องพัก (2-3 ท่าน/ห้อง) ตามที่ระบุในรายการ หรือเทียบเท่า
3. ค่าเรือรับ/ส่ง ที่เกาะล้าน หรือ ที่เที่ยว Art In Paradise แทน ตามที่ระบุในรายการ

หมายเหตุ : กรณีนั่งโต๊ะอาหารไม่เต็ม 10 ท่าน ต่อโต๊ะ จะมีค่าใช้จ่ายเพิ่มเติมคือ

โต๊ะ 9 ท่าน เพิ่มท่านละ 180 บาท	โต๊ะ 8 ท่านเพิ่มท่านละ 250 บาท	โต๊ะ 7 ท่านเพิ่มท่านละ 300 บาท
โต๊ะ 6 ท่านเพิ่มท่านละ 350 บาท	โต๊ะ 5 ท่านเพิ่มท่านละ 460 บาท	โต๊ะ 4 ท่านเพิ่มท่านละ 680 บาท

*กรณีรับประทานอาหารไม่หมด ทางร้านอาหารขอสงวนสิทธิ์งดบริการใส่กล่องหรือห่อกลับ

*กรณีที่นักท่องเที่ยวไม่ใช้บริการส่วนหนึ่งส่วนใดหรือทั้งหมด ถือเป็นความสมัครใจของนักท่องเที่ยวเอง ผู้จัดขอสงวนสิทธิ์ในการคืนเงินทุกกรณี





อัตราค่าบริการนี้ไม่รวม

1. อาหารบางมื้อที่ไม่ได้ระบุไว้ในรายการ
2. ค่าใช้จ่ายส่วนตัวอื่นๆ เช่น รুমเซอร์วิส มินิบาร์ การนวดต่างๆ อาหาร และเครื่องดื่มที่สั่งเพิ่ม ค่าซักรีด เป็นต้น
3. ค่าเดินทางไปกลับ และไม่มีรถบริการ ระหว่างห้องเที่ยว
4. ค่าประกันภัยการเดินทาง
5. ค่า VAT 7 % และหักภาษี ณ ที่จ่าย 3 % (กรณีต้องการ โปรดแจ้งเจ้าหน้าที่ผู้ดูแลการจองทัวร์)

เงื่อนไขการชำระค่าบริการ

* **โปรดชำระค่าทัวร์ยอดเต็มจำนวน** หลังจากที่ได้รับการยืนยันที่นั่งว่างจากเจ้าหน้าที่แล้วทันที พร้อมส่งสำเนาบัตรประชาชน (ที่สะกดชื่อ และนามสกุลภาษาอังกฤษ เพื่อใช้จองที่พัก) และหลักฐานโอนเงินมาได้ที่ Fax 0 2116 6423 (การไม่ชำระเงินค่ามัดจำหรือชำระไม่ครบ หรือเช็คนาคารถูกระงับการจ่ายไม่ว่าด้วยสาเหตุใดใด ผู้จัดมีสิทธิยกเลิกการจัด หรือยกเลิกการเดินทาง)

เงื่อนไขบริการ

1. ราคานี้เป็นราคาต่อ 1 ท่าน แพ้คเกจพร้อมที่พักต้องจองอย่างน้อย 10 ท่านขึ้นไป
2. ชาวต่างชาติมีค่าบริการเพิ่ม โปรดสอบถามเพิ่มเติม
3. ราคาสำหรับคนไทยเท่านั้น
4. **แนะนำ** บริการรถตู้ให้เช่า สำหรับ 2 วัน ราคาวันละ 1,400 บาท ขนาด 12 ที่นั่ง หรือบริการรถตู้ให้เช่า สำหรับ 1 วัน ราคาวันละ 1,600 บาท ขนาด 12 ที่นั่ง (ราคาเช่าไม่รวม ค่าน้ำมัน / ค่าทางด่วน / ค่าที่จอดรถ / ที่พักคนขับรถ / ค่าทิปพนักงานขับรถ)

เที่ยวทั่วไทย
ทัวร์ยกแก๊งค์

จองเลย โทร 02 116 6395

1600 7วัน
1400 2วัน

เช่าเหมารถตู้ เที่ยวทั่วไทย ขนาด 12 ที่นั่ง
เพียงวันละ 1,600 บาทเท่านั้น!!
พิเศษ!! จอง 2 วันขึ้นไป ราคาวันละ 1,400 บาท
ไม่รวมค่าน้ำมัน/ค่าทางด่วน/ค่าจอดรถ

ประกันการท่องเที่ยวในประเทศ
จ่ายหลักสิบล้านคุ้มครองหลักล้าน
เที่ยวอย่างสุขใจ มั่นใจทุกการเดินทาง

- ✓ วงเงินคุ้มครองสูงสุด 1 ล้านบาท
- ✓ คุ้มครองอาหารเป็นพิษ
- ✓ ชดเชยรายได้รายวัน
- ✓ คุ้มครองตลอดทริปสูงสุด 20 วัน
- ✓ ค่ารักษาพยาบาลกรณีอุบัติเหตุสูงสุด 5 แสนบาท

เดินทาง 1-5 วัน	เดินทาง 6-9 วัน	เดินทาง 10 วันขึ้นไป
89.-	79.-	49.-

การเลื่อนการเดินทางหรือยกเลิกการเดินทาง

1. สามารถเลื่อนการเดินทางได้ 1 ครั้ง โดยแจ้งล่วงหน้าไม่น้อยกว่า 10 วันก่อนการเดินทาง
2. กรณียกเลิกการเดินทางจะไม่สามารถขอรับเงินคืนได้ในทุกกรณี





เงื่อนไขและความรับผิดชอบ

บริษัทเป็นเพียงตัวแทนรับจองแพ็คเกจทัวร์ สายการบิน และ ตัวแทนการท่องเที่ยวในต่างประเทศ ซึ่งไม่อาจรับผิดชอบต่อความเสียหายต่างๆ ที่อยู่เหนือการควบคุมของเจ้าหน้าที่บริษัทฯ อาทิ การนัดหยุดงาน การจลาจล เปลี่ยนแปลงกำหนดเวลาในตารางบิน ภัยธรรมชาติ ฯลฯ หรือค่าใช้จ่ายเพิ่มเติมที่เกิดขึ้นทั้งทางตรงหรือทางอ้อมเช่น การเจ็บป่วย การถูกทำร้าย การสูญหาย ความล่าช้าหรือจากอุบัติเหตุต่างๆ ฯลฯ และการตอบปฏิเสธการเข้า และออกเมืองของเจ้าหน้าที่ตรวจคนเข้า หรือออกเมือง อันเนื่องมาจากมีสิ่งผิดกฎหมาย หรือเอกสารการเดินทางไม่ถูกต้อง หรือการถูกปฏิเสธในกรณีอื่นๆ

Optional Tour

- 1. บัตรเข้าชม ART IN PARADISE (พิพิธภัณฑ์สามมิติ)



- 2. บัตรเข้าชม Ripley’s Believe It or Not! (พิพิธภัณฑ์ริปลีย์) พร้อมอาหารชุดสุดคุ้ม

ใกล้ห้างสรรพสินค้า และแหล่งท่องเที่ยวมากมายทั้งกลางวัน และกลางคืน ท่านสามารถเดินเท้าเพียง 4 นาทีไปยัง



- 3. บัตรเข้าชม “สวนไทยพญา” พร้อมอาหารกลางวันขันโตกบุฟเฟต์

ฟรี แต่งชุดไทย+ล่องเรือโบราณ+ชมโชว์วัฒนธรรมไทย+ร่วมกิจกรรมวิถีไทย

