



ทัวร์ไทย จ.นครศรีธรรมราช - วัดเจดีย์ (ไอ้ไข่) ขอพรโชคลาภ 2 วัน 1 คืน

โปรแกรมการเดินทาง 2 วัน 1 คืน : เดินทางโดยสายการบินนกแอร์



BKK	→	NST	NST	→	BKK
เที่ยวบิน	ออก	ถึง	เที่ยวบิน	ออก	ถึง
DD7804	06.00	07.05	DD7815	17.40	18.50
			NST	→	BKK
			เที่ยวบิน	ออก	ถึง
			DD7819	19.20	20.45

ไม่รวมค่าทิปไกด์ท้องถิ่น, คนขับรถ, ผู้ช่วยคนขับรถ 300 บาท/ทริป/ลูกทัวร์ 1 ท่าน
(บังคับตามระเบียบธรรมเนียมของประเทศ)

หลังจากท่านทำการจองทัวร์แล้ว ทางบริษัทฯ จะถือว่าท่านเข้าใจ และพร้อมปฏิบัติตามเงื่อนไขดังกล่าวเพื่อประโยชน์ของผู้เดินทาง โปรดศึกษาเงื่อนไขการจองทัวร์ และการยกเลิกทัวร์ ที่ระบุในรายการทั้งหมด

สรุปการเดินทางโดยย่อ

วันที่ 1	กรุงเทพฯ(สนามบินดอนเมือง) - สนามบินจังหวัดนครศรีธรรมราช - ศาลหลักเมืองนคร - วัดพระมหาธาตุวรมหาวิหาร - บ้านหนังตะลุงสุชาติ - เข้าที่พัก
วันที่ 2	วัดเจดีย์ (ไอ้ไข่) - ซุปปิ้งของที่ระลึก - สนามบินนครศรีธรรมราช - กรุงเทพฯ(สนามบินดอนเมือง)

วันแรก สนามบินดอนเมือง(กรุงเทพฯ) ● จังหวัดนครศรีธรรมราช ● วัดพระมหาธาตุวรมหาวิหาร ● ศาลหลักเมืองนคร ● บ้านหนังตะลุงสุชาติ **101 (-/กลางวัน/เย็น)**

04.50 น. พร้อมกันที่ สนามบินดอนเมืองอาคาร 2 ขาออก ชั้น 3 เคาน์เตอร์สายการบินนกแอร์ NOK AIR (DD) โดยมีเจ้าหน้าที่อำนวยความสะดวกแก่ทุกท่าน

06.40 น. ออกเดินทางสู่ **จังหวัดนครศรีธรรมราช** โดยเที่ยวบิน DD 7804

08.15 น. **ถึงสนามบินจังหวัดนครศรีธรรมราช** หลังรับสัมภาระเรียบร้อยแล้ว ยินดีต้อนรับทุกท่านสู่เมืองคอน

เช้า นำท่าน **อิสระอาหารเช้า** ณ ร้านกาแฟชื่อดัง *โกปี* เป็นร้านกาแฟสไตล์โบราณ ในเมืองนครที่มีมานานกว่า 70 ปี ถือว่าอยู่คู่มืองนครมาเลยก็ว่าได้ แต่ไม่ได้มีแต่กาแฟเท่านั้น ยังมีทั้งอาหารคาว-หวาน ให้ท่านได้ลิ้มลองอีกมากมาย

Highlight

สำหรับเมนูแนะนำของร้าน..นั่นก็คือ กาแฟโบราณและเบเกอรี่ดี อีกทั้งยังมี ต้มช่า ซาลาเปาและขนมจับกุ้งสุตรเกิดต้องลอง!!



จากนั้น นำท่านสักการะ **ศาลหลักเมืองนคร** สิ่งศักดิ์สิทธิ์คู่บ้านคู่มืองที่คอยปกป้องรักษาบ้านเมืองให้พ้นจากภัยอันตรายต่างๆที่ท่านคงเคยรับรู้ถึงความศักดิ์สิทธิ์ของศาลหลักเมืองจากคำลือมากมาย ผ่านองค์จตุคามรามเทพ





เทวดารักษาเมือง ซึ่งอยู่บนเสาสูงสุดของศาลหลักเมือง อาคารสีขาวที่ออกแบบอย่างงดงามประกอบด้วยอาคารทั้งหมด 4 หลังหลังกลางประดิษฐานศาลหลักเมือง ออกแบบให้มีลักษณะคล้ายศิลปะศรีวิชัย เรียกทรงเหมราชลีลา อาคารหลังเล็กทั้ง 4 หลัง ถือเป็นบริเวณสี่ทิศ เรียกว่าศาลจตุโลกเทพ ประกอบด้วยพระเสี้ยวเมือง ศาลพระทรงเมืองศาลพระพรหมเมืองและศาลพระบันดาลเมือง

เที่ยง
บ่าย

บริการอาหารกลางวัน ณ ภัตตาคาร ร้านชาวเรือ

นำท่านเดินทางสู่ **วัดพระมหาธาตุวรมหาวิหาร** หรือ ที่ชาวนครเรียกว่า วัดพระธาตุ โบราณสถานสถานที่ศักดิ์สิทธิ์และเป็น มิ่งขวัญชาวเมือง นครศรีธรรมราชตลอดจน พุทธศาสนิกชน ทั้งหลาย สัญลักษณ์ของจังหวัดนครศรีธรรมราชที่รู้จักกันแพร่หลายก็คือ **พระบรมธาตุเจดีย์** ซึ่งตั้งอยู่ภายในวัดพระมหาธาตุวรมหาวิหาร เนื่องจากเป็นที่บรรจุ พระบรมสารีริกธาตุของพระพุทธเจ้า



ปัจจุบันกรมศิลปากรได้ประกาศ จัดทะเบียนวัดพระมหาธาตุเป็นโบราณสถาน นับเป็นปูชนียสถาน ที่สำคัญที่สุดแห่งหนึ่งของภาคใต้ **วัดพระมหาธาตุวรมหาวิหารแห่งนี้ยังมีสิ่งศักดิ์สิทธิ์ สำหรับผู้ที่ต้องการมีบุตร มีบุตรยาก ต้องมากราบไหว้เลยก็คือ หรือ พระแอด** ประดิษฐานอยู่ใน วิหารพระมหาทักษิณ เป็นพระพุทธรูปสีทองอร่ามลักษณะรูปร่างอ้วนท้วนมบูรณ์ ใบหน้ายิ้มแย้มมีเมตตา ผู้คนนิยมมากราบไหว้ขอพรเรื่องสุขภาพและความเจ็บป่วยเชื่อกันว่าพระแอดจะช่วยดลบันดาลให้หายจากความเจ็บไข้ โดยเฉพาะอาการปวดเมื่อย ปวดเอว ปวดหลังอีกหนึ่งอภินิหารของพระแอดที่เป็นที่ประจักษ์คือ การขอบุตร เชื่อกันว่าท่านมีเมตตาบันดาลบุตรให้แก่ผู้ที่มีบุตรยาก เมื่อมีบุตรสำเร็จแล้ว พ่อแม่ก็จะนำรูปทารกมาถวาย



จากนั้น

นำท่านสู่ **บ้านหนังตะลุง สุชาติ ทรัพย์สิน** โดย ลุงสุชาติ ทรัพย์สิน เป็นศิลปินหนังตะลุงและช่างทำรูป หนังตะลุงฝีมือดีเยี่ยมของเมืองนครศรีธรรมราช ที่ริเริ่มและสืบทอดวัฒนธรรมการทำหนังตะลุง รวมไปถึงการเชิดหนังตะลุงจนที่เป็นที่ยอมรับในระดับชาติ และนานาชาติ บ้านหนังตะลุงสุชาติเป็นแหล่งผลิตและจำหน่ายตัวหนังตะลุงและหนังใหญ่ อีกทั้งยังมีการแสดงในลักษณะสาธิตในบริเวณบ้านหนังตะลุง นอกจากนี้ยังได้แบ่งพื้นที่เพื่อจัดเป็นพิพิธภัณฑ์แสดงเครื่องมือเครื่องใช้พื้นบ้าน และพิพิธภัณฑ์หนังตะลุงนานาชาติ



ค่ำ

บริการอาหารเย็น ณ ภัตตาคาร ร้านครัวนายหนัง





จากนั้น นำท่านเข้าพักที่ The Peak Boutique Hotelหรือระดับเทียบเท่า

วันที่สอง วัดเจดีย์ (ไอ้ไข่) ● ซ้อปิ้งของฝาก ● สนามบินนครศรีธรรมราช ● สนามบินดอนเมือง(กรุงเทพฯ)

☉ (เช้า/กลางวัน/-)

เช้า ☉บริการอาหารกลางวัน ณ ห้องอาหารของทางโรงแรม

นำท่านเดินทางสู่ วัดเจดีย์ จากเรื่องราวที่ร่ำลือถึงความศักดิ์สิทธิ์ ที่เมื่อขออะไรก็ได้สมหวังทุกอย่าง “ไอ้ไข่” รูปไม้แกะสลักของเด็กชายอายุประมาณ 9-10 ขวบ ตั้งอยู่ในศาลาในวัดเจดีย์ สวมชุดลายพรางทหารสวมแว่นดำดำที่เชื่อกันว่าเป็นวิญญาณศักดิ์สิทธิ์ที่สถิตอยู่ ณ วัดแห่งนี้จากศรัทธาที่เชื่อกันว่า “ขอได้ ไหว้รับ” โดยเฉพาะโชคลาภและการค้าขาย บนบานศาลกล่าว ขอให้ไม้โชคมีลาภในการเสี่ยงดวงเล่นพนัน หรือขอให้ช่วยเรียกคนมาซื้อของหรือทำยอดขายให้ได้ตามเป้า หรือของหายให้ช่วยหา หรือขอให้ช่วยปกป้องภัยภายในวัดเจดีย์เต็มไปด้วยสิ่งของที่ผู้เลื่อมใสศรัทธานำมาแก้บน เช่น รูปไก่ชน ชุดทหาร หนังสือเด็ก ของเล่นต่าง ๆ เป็นต้นส่วนบริเวณที่ให้จุดประทัดก็มีเศษประทัดกองสูงเป็นเนินเขาย่อมๆ บ่งบอกถึงแรงศรัทธาที่มีต่อไอ้ไข่และแสดงถึงผลสัมฤทธิ์จากผู้ที่มาขอแล้วได้รับจากไอ้ไข่ ทุกวันผู้คนต่างหลังไหลไปขอพรจากไอ้ไข่เป็นจำนวนมาก ให้ท่านกราบขอพร ขอโชคลาภ บนบานศาลกล่าว จากรูปไม้สลักไอ้ไข่ ตามอรรถาัย



Highlight

การบูชา ไอ้ไข่ วัดเจดีย์ : รูป 3 ดอก บูชาบนไม้ ไหว้รับ แต่เมื่อสำเร็จให้แก้บนด้วยของที่นำมาบน และจุดธูปเพียง 1 ดอกเท่านั้น ของที่ขอ : ขมเป็ย, น้ำแดง, ชุดทหาร ตำรวจ, ไก่ปูนปั้น, หนังสือ, ประทัด

เที่ยง ☉บริการอาหารกลางวัน ณ ภัตตาคาร เมนูขนมจีนเสียงชื่อแห่งเมืองคอน

จากนั้น นำท่านแวะซื้อของฝากของที่ระลึก ติดไม้ติดมือกลับไปฝากคนที่ท่านรัก เช่น เครื่องเงิน เครื่องถมเมืองนคร มีชื่อเสียงเป็นที่รู้จักแพร่หลายมาตั้งแต่อดีตและนับเป็นหนึ่งในบรรดาศิลปาชีพขั้นสูง ผลิตภัณฑ์เครื่องถมนคร ได้รับความนิยมจนปัจจุบัน มังคุดเมืองนคร , ขนมลา , แกงไตปลา , ส้มโอทับทิมสยาม อิสระเลือกซื้อของฝากตามอรรถาัย จนถึงเวลาอันสมควรนำท่านเดินทางสู่สนามบินเมืองนครศรีธรรมราช



หมายเหตุ คณะควรเดินทางไปถึงสนามบินเพื่อทำการเช็คอินก่อนขึ้นเครื่องประมาณ 1-2 ชม.เพื่อหลีกเลี่ยงสถานการณ์ฉุกเฉินที่อาจเกิดขึ้น เช่นสภาพการจราจรที่คับคั่ง, สภาพอากาศและอื่นๆโดยมีตัวแทนบริษัท(มัคคุเทศก์, หัวหน้าทัวร์,คนขับรถ)เป็นผู้พิจารณาและบริหารเวลาอย่างเหมาะสมบริษัทขอสงวนสิทธิ์คืนเงินทุกกรณีหากลูกค้าไม่สามารถขึ้นเครื่องกลับตามวันและเวลาที่ระบุในรายการทัวร์

17.40 น. ออกเดินทางสู่กรุงเทพฯ โดยสายการบินนกแอร์ เที่ยวบินที่ DD7815/DD7819

18.50 น. เดินทางถึงสนามบินดอนเมือง(กรุงเทพฯ) โดยสวัสดิภาพ พร้อมความประทับใจ





****เวลาและไฟล์ทบินขากลับ บางทีเรืออาจจะไม่ตรงกัน รบกวนตรวจสอบ เวลา/ไฟล์ทบิน ตามตารางทำโปรแกรมค่ะ****

บริการรับจัดทัวร์ใน และนอกประเทศ แบบคณะส่วนตัว สอบถามได้ที่ 0 2116 6395



eTravelWay.com
ราคาตั๋วต้องถูกที่สุด!!

- ✓ **จำหน่ายตั๋วเครื่องบินในและนอกประเทศ**
- ✓ **จ่ายเงินอย่างมั่นใจด้วยระบบรักษาความปลอดภัยกับข้อมูล**
- ✓ **ไม่ต้องเดินทวงมารับตั๋ว ประหยัดเวลาได้มาก**

ตอบคำถามทุกข้อสงสัยสามารถสอบถามได้ทันที
เจ้าหน้าที่พร้อมให้บริการเวลาเกิดปัญหา

YouTube f Instagram : eTravelWay Tel. : 0 2116 6395 LINE @etravelway

จองตั๋วเครื่องบิน รับประกันราคาถูก คลิก etravelway.com/airticket

คำแนะนำ สำหรับผู้เดินทางที่ไม่ได้อยู่จังหวัดเดียวกับสนามบินที่ทริปเดินทาง และ/หรือ จำเป็นต้องซื้อตั๋วเครื่องบิน หรือการเดินทางรูปแบบอื่นๆ มายังสนามบินที่ทริปเดินทาง ก่อนออกตั๋วเครื่องบิน ภายในประเทศ / ระหว่างประเทศ หรือซื้อตั๋วรถไฟ หรือซื้อตั๋วรถโดยสาร ฯลฯ หรือมีการจองห้องพัก ล่วงหน้าก่อนวันเดินทางจริง ควรสอบถามยอดจองทัวร์ และตารางเวลาการเดินทางของทัวร์ที่ท่านจอง ที่แน่นอนจากเจ้าหน้าที่เป็นลายลักษณ์อักษร เพื่อเป็นการป้องกัน มิให้เกิดข้อผิดพลาดขึ้นกับท่านในภายหลัง

ทั้งนี้ ทางบริษัทขอสงวนสิทธิ์ไม่รับผิดชอบค่าใช้จ่ายที่อาจเกิดขึ้น หากท่านได้มีการจองการเดินทางดังกล่าวมายังสนามบินที่ทริปเดินทาง โดยยังไม่ได้รับการยืนยันเป็นลายลักษณ์อักษรจากทางบริษัทฯ





อัตราค่าบริการ ต่อท่าน งดแถมกระเป๋า

เริ่มเดินทาง	กลับจากเดินทาง	จำนวน	เวลาเดินทาง	ราคาต่อท่าน/ไม่มี ราคาเด็ก	พักเดี่ยว
(ส) 21 พ.ย. 63	22 พ.ย. 63	12+1	DD7804 06:40น.-07:05น.	5,899	700
			DD7819 19:20น.-20:45น.		

คำแนะนำ สำหรับผู้เดินทางที่ไม่ได้อยู่จังหวัดกรุงเทพมหานครที่ทริปเดินทาง และ/หรือ จำเป็นต้องซื้อตั๋วเครื่องบิน หรือการเดินทางรูปแบบอื่นๆ มายังจุดนัดพบที่ทริปเดินทาง ก่อนออกตัวเครื่องบิน ภายในประเทศ / ระหว่างประเทศ หรือซื้อตั๋วรถไฟ หรือซื้อตั๋วรถโดยสาร ฯลฯ หรือมีการจองห้องพัก ล่วงหน้าก่อนวันเดินทางจริง ควรสอบถามยอดจองทัวร์ และตารางเวลาการเดินทางของทัวร์ที่ท่านจอง ที่แน่นอนจากเจ้าหน้าที่เป็นลายลักษณ์อักษร เพื่อเป็นการป้องกัน มิให้เกิดข้อผิดพลาดขึ้นกับท่านในภายหลัง ทั้งนี้ ทางบริษัทขอสงวนสิทธิ์ไม่รับผิดชอบค่าใช้จ่ายที่อาจเกิดขึ้น หากท่านได้มีการจองการเดินทางดังกล่าวมา ยังจุดนัดพบที่ทริปเดินทาง โดยยังไม่ได้รับการยืนยันเป็นลายลักษณ์อักษรจากทางบริษัทฯ

อัตรานี้เป็นราคาเริ่มต้น อาจเปลี่ยนแปลงได้เนื่องจากการเรียกเก็บเซอร์ชาร์จช่วงวันหยุดพิเศษของที่พัก, มีจำนวนผู้เดินทางไม่ถึงตามที่ระบุในรายการ ฯลฯ

เที่ยวไทยกลับมาแล้ว
รับจัดกรุ๊ปเหมา กรุ๊ปส่วนตัว VIP

จัดสัมนา पार्टีประจำปี กรุ๊ปเล็กใหญ่ ขอบาเราทำให้
เที่ยวไทยหัวใจใหม่ New Normal แบบการ์ดไม่ตก ตามกระทรวงสาธารณสุข
เราให้ความสำคัญและปฏิบัติตามกฎอย่างเคร่งครัด

- ตรวจสอบรถออกลูกค้าทุกคน วัคซีนหมุ่
- ให้สวมใส่หน้ากากอนามัย ล้างมือด้วยเจลแอลกอฮอล์
- มีจุดบริการเจลล้างมือและแอลกอฮอล์ฆ่าเชื้อ
- รถผ่านการทำความสะอาดฆ่าเชื้อ
- เว้นระยะห่างที่นั่งเพื่อกระจายความแออัด

อัตราค่าบริการรวม

- ตัวเครื่องบินชั้นทัศน اجرไป -กลับพร้อมกรุ๊ป อยู่ต่อต้องเสียค่าเปลี่ยนแปลงตัว
- ที่พักโรงแรมตามรายการ 1 คืน พักห้องละ 2-3 ท่าน (กรณีมาไม่ครบคู่และไม่ต้องการเพิ่มเงินพักห้องเดี่ยว)
- ค่าเข้าชมสถานที่ตามรายการระบุ
- ค่าระวางน้ำหนักกระเป๋าไม่เกิน 20 กก.ต่อ 1 ใบ
- อาหารตามรายการระบุ(สงวนสิทธิ์ในการสลับมื้อหรือเปลี่ยนแปลงเมนูอาหารตามสถานการณ์)
- ค่ารถรับ-ส่งสถานที่ท่องเที่ยวตามรายการระบุ
- ค่าไกด์และหัวหน้าทัวร์นำเที่ยวตามรายการ
- ภาษีน้ำมันและภาษีตัวทุกชนิด(สงวนสิทธิ์เก็บเพิ่มหากสายการบินปรับขึ้นก่อนวันเดินทาง)
- ประกันอุบัติเหตุเงิน1,000,000 บาท (เป็นไปเงื่อนไขตามกรมธรรม์)





เงื่อนไขประกันการเดินทาง ค่าประกันอุบัติเหตุและค่ารักษาพยาบาล **คุ้มครองเฉพาะกรณีที่ได้รับอุบัติเหตุระหว่างการเดินทาง ไม่คุ้มครองถึงการสูญเสียทรัพย์สินส่วนตัวและไม่คุ้มครองโรคประจำตัวของผู้เดินทาง**

อัตราค่าบริการไม่รวม

☒ ค่าใช้จ่ายส่วนตัว อาทิ อาหารและเครื่องดื่มที่สั่งเพิ่มพิเศษ, โทรศัพท์ – โทรสาร, อินเทอร์เน็ต, มินิบาร์, ซักรีด ที่ไม่ได้ระบุไว้ในรายการ

☒ ค่าใช้จ่ายอันเกิดจากความล่าช้าของ, อุบัติภัยทางธรรมชาติ, การประท้วง, การจลาจล, การนัดหยุดงาน, การถูกปฏิเสธไม่ให้ออกและเข้าเมือง จากเจ้าหน้าที่ตรวจคนเข้าเมืองและเจ้าหน้าที่กรมแรงงานทั้งที่เมืองไทย และต่างประเทศซึ่งอยู่นอกเหนือความควบคุมของบริษัทฯ

☒ **ค่าทิปไกด์ท้องถิ่น,คนขับรถ,ผู้ช่วยคนขับรถ 300 บาท/ทริป/ลูกทัวร์ 1 ท่าน(บังคับตามระเบียบธรรมเนียมของประเทศ)**

เพื่อประโยชน์ของผู้เดินทาง โปรดศึกษาเงื่อนไขการจองทัวร์ และการยกเลิกทัวร์ ที่ระบุในรายการทั้งหมดหลังจากท่านทำการจองทัวร์แล้ว ทางบริษัทฯจะถือว่าท่านเข้าใจ และพร้อมปฏิบัติตามเงื่อนไขดังกล่าว

เงื่อนไขการสำรองที่นั่งและการยกเลิกทัวร์

การจองทัวร์ :

1.กรุณาชำระค่าทัวร์ยอดเต็มจำนวน ภายใน 2 วันทำการนับจากวันจอง พร้อมส่งสำเนาบัตรประชาชน (ที่สะกดชื่อ และนามสกุลภาษาอังกฤษ เพื่อให้นำส่งประกันการเดินทาง) และหลักฐานโอนเงินมาได้ที่ Fax 0 2116 6423

กรณียกเลิก :

● **แจ้งยกเลิกหรือเลื่อนวันเดินทาง 30 วันทำการ ก่อนการเดินทาง**

หักค่าใช้จ่ายจริงที่เกิดขึ้น อาทิ ค่ามัดจำรถบัสปรับอากาศ , รถตู้ VIP, ค่าโรงแรมที่พัก ,ค่าอาหาร , ค่าธรรมเนียมเข้าชมสถานที่ท่องเที่ยว , ค่าบริการ

● **แจ้งยกเลิกหรือเลื่อนวันเดินทางน้อยกว่า 15 วันทำการ**

ยึดเงินค่าทัวร์ 50% และ หักค่าใช้จ่ายที่เกิดขึ้นจริง อาทิ ค่ามัดจำตัวเครื่องบิน , รถตู้ VIP, รถบัส, ค่าวีซ่า , ค่าโรงแรมที่พัก , ค่าธรรมเนียมเข้าชมสถานที่ท่องเที่ยว ,ค่าบริการ

หมายเหตุ : หากท่านยกเลิกการเดินทางแต่สามารถหาผู้โดยสารมาสำรองแทนที่ได้ หรือทางทัวร์เปิดขายและมีการสำรองที่นั่งแทนได้ ทั้งนี้ทางบริษัทฯจะคืนเงินค่าทัวร์ให้เต็มจำนวน

● **ในกรณีชำระค่าทัวร์เต็มจำนวนแล้ว แจ้งยกเลิกหรือเลื่อนวันเดินทางน้อยกว่า 15 วัน ทางบริษัทฯขอสงวนสิทธิ์เก็บเงินค่าทัวร์ทั้งหมดโดยไม่มีเงื่อนไขใด ๆทั้งสิ้น**

เงื่อนไขการยกเลิกทัวร์เป็นไปตามมาตรา 28 ของพระราชบัญญัติธุรกิจนำเที่ยวและมัคคุเทศก์ พ.ศ.2551

กรณีจองทัวร์วันหยุดเทศกาล,วันหยุดนักขัตฤกษ์,วันหยุดยาวต่อเนื่อง และได้มีการแจ้งยกเลิกทัวร์ ทางบริษัทฯขอสงวนสิทธิ์เก็บค่าทัวร์ทั้งหมด โดยไม่มีเงื่อนไขใด ๆ ทั้งสิ้น



**กรณีเจ็บป่วย :**

● กรณีเจ็บป่วย จนไม่สามารถเดินทางได้ ซึ่งจะต้องมีใบรับรองแพทย์จากโรงพยาบาลรับรอง บริษัทฯ จะทำการเลื่อนการเดินทางของท่านไปยังคณะต่อไป แต่ทั้งนี้ท่านจะต้องเสียค่าใช้จ่ายที่ไม่สามารถยกเลิกหรือเลื่อนการเดินทางได้ตามความเป็นจริง

● ในกรณีเจ็บป่วยกะทันหันก่อนล่วงหน้าเพียง 7 วันทำการ ทางบริษัทฯ ขอสงวนสิทธิ์ในการคืนเงินทุกกรณี

เงื่อนไขอื่น ๆ :

● บริษัทฯ ขอสงวนสิทธิ์ในการเก็บค่าใช้จ่ายทั้งหมด กรณีท่านยกเลิกการเดินทางและมีผลทำให้คณะเดินทางไม่ครบตามจำนวนที่บริษัทฯ กำหนดไว้ (15 ท่านขึ้นไป) เนื่องจากเกิดความเสียหายต่อทางบริษัทฯ และผู้เดินทางอื่นที่เดินทางในคณะเดียวกัน บริษัทฯ ต้องนำไปชำระค่าเสียหายต่าง ๆ ที่เกิดจากการยกเลิกของท่าน

รายละเอียดเพิ่มเติม

- บริษัทฯ มีสิทธิ์ในการเปลี่ยนแปลงโปรแกรมทัวร์ในกรณีที่เกิดเหตุสุดวิสัยจนไม่อาจแก้ไขได้
- พาหนะ , ราคา และ รายการท่องเที่ยว สามารถเปลี่ยนแปลงได้ตามความเหมาะสมโดยคำนึงถึงผลประโยชน์ของผู้เดินทางเป็นสำคัญ
- ทางบริษัทฯ จะไม่รับผิดชอบใดๆ ทั้งสิ้น หากเกิดความล่าช้าจาก การประท้วง, การนัดหยุดงาน, การก่อกบฏ ซึ่งอยู่นอกเหนือความรับผิดชอบของบริษัทฯ หรือเหตุภัยพิบัติทางธรรมชาติ (ซึ่งลูกค้าจะต้องยอมรับในเงื่อนไขนี้ในกรณีที่เกิดเหตุสุดวิสัย ซึ่งอาจจะปรับเปลี่ยนโปรแกรมตามความเหมาะสม)
- ทางบริษัทฯ จะไม่รับผิดชอบใดๆ ทั้งสิ้น หากผู้เดินทางประสบเหตุสภาวะฉุกเฉินจากโรคประจำตัว ซึ่งไม่ได้เกิดจากอุบัติเหตุในรายการท่องเที่ยว (ซึ่งลูกค้าจะต้องยอมรับในเงื่อนไขนี้ในกรณีที่เกิดเหตุสุดวิสัย ซึ่งอยู่นอกเหนือความรับผิดชอบของบริษัทฯ ทัวร์)
- ทางบริษัทฯ จะไม่รับผิดชอบใดๆ ทั้งสิ้น หากท่านใช้บริการของทางบริษัทฯ ไม่ครบ อาทิ ไม่เที่ยวบางรายการ, ไม่ทานอาหารบางมื้อ, เพราะค่าใช้จ่ายทุกอย่างทางบริษัทฯ ได้ชำระค่าใช้จ่ายให้ตัวแทนต่างประเทศแบบเหมาจ่ายขาด ก่อนเดินทางเรียบร้อยแล้ว เป็นการชำระเหมาขาด
- ทางบริษัทฯ จะไม่รับผิดชอบใดๆ ทั้งสิ้น หากเกิดสิ่งของสูญหายจากการโจรกรรมและหรือเกิดอุบัติเหตุที่เกิดจากความประมาทของนักท่องเที่ยวเอง

➤ ข้อแนะนำสำหรับการเดินทาง ในช่วงภาวะ โควิด 19

- 1). ต้องสวมหน้ากากอนามัยตลอดการเดินทาง
- 2). ต้องล้างมือบ่อยๆ และหลีกเลี่ยงในพื้นที่แออัด
- 3). ต้องปฏิบัติตามกฎ และคำแนะนำของแต่ละพื้นที่ท่องเที่ยว

**** ก่อนตัดสินใจจองทัวร์ควรอ่านเงื่อนไขการเดินทางอย่างถ่องแท้แล้วจึงมัดจำเพื่อประโยชน์ของท่านเอง***

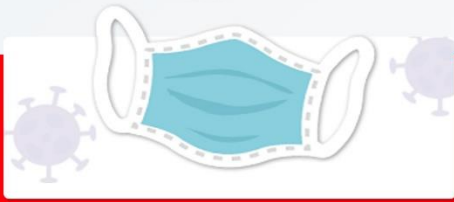




มาตรการรับมือช่วงโควิด

ในการออกทัวร์

1



มีบริการแจกหน้ากากอนามัย

2



มีจุดบริการเจลล้างมือ

3



มีบริการวัดไข้ อยู่เสมอ

4



รักษาระยะห่าง

5



มีมาตรการใช้ช้อนส่วนตัว
ไม่ใช่ช้อนส่วนรวม

6



สะอาดในทุกจุด

“ลูกทัวร์มั่นใจ ไม่ต้องกังวล”





การเตรียมความพร้อมในการประกอบธุรกิจและปฏิบัติหน้าที่ ภายหลังสถานการณ์การแพร่ระบาดของโรคติดเชื้อไวรัสโคโรนา ๒๐๑๙ (COVID -19) ภายใต้มาตรฐานความปลอดภัยป้องกันโรคติดเชื้อไวรัสโคโรนา ๒๐๑๙ (COVID - 19)

ประเภทธุรกิจนำเที่ยว

๑. กำหนดให้มีการตรวจวัดอุณหภูมิร่างกายนักท่องเที่ยวก่อนขึ้นรถ หากมีอุณหภูมิสูงหรือเข้าข่ายเป็นโรคหวัดให้รีบแจ้งบริษัทนำเที่ยวหรือแพทย์ทันที
๒. จัดบริการเจลฆ่าเชื้อให้กับนักท่องเที่ยวสำหรับพกติดตัวขณะท่องเที่ยว ๑ คนต่อ ๑ ขวด
๓. มีการจัดเตรียมอุปกรณ์ทำความสะอาดสำหรับนักท่องเที่ยวให้เพียงพอตลอดโปรแกรมนำเที่ยว เช่น เจลล้างมือที่มีแอลกอฮอล์อย่างน้อย ๗๐% ขึ้นไป หน้ากากอนามัย หรือสบู่เหลวล้างมือ เป็นต้น
๔. จัดให้นักท่องเที่ยวแต่ละกลุ่มมีการเว้นระยะห่างทางสังคม อย่างน้อย ๑ เมตร เช่น การจัดที่นั่งเว้นระยะบนรถบัสนำเที่ยว การเว้นระยะห่างในการเดินชมในแหล่งท่องเที่ยว หรือการเว้นระยะห่างในการนั่งรับประทานอาหาร เป็นต้น
๕. กำหนดให้มัคคุเทศก์สื่อสารกับนักท่องเที่ยวในการป้องกันและลดความเสี่ยงในการแพร่กระจายเชื้อไวรัสโคโรนา ๒๐๑๙ (COVID-19) ขณะนำเที่ยว
๖. จัดร้านอาหารหรือโรงแรมที่พักที่มีมาตรฐานความปลอดภัยป้องกันโรคติดเชื้อไวรัสโคโรนา ๒๐๑๙ (COVID-19) ของกระทรวงสาธารณสุข
๗. จำกัดจำนวนนักท่องเที่ยวต่อกรุ๊ปให้เหมาะสม
๘. พนักงานขับรถ มัคคุเทศก์ และนักท่องเที่ยวทุกคนต้องสวมหน้ากากอนามัยทุกครั้งขณะปฏิบัติหน้าที่หรือขณะท่องเที่ยว
๙. มีการทำความสะอาดโดยใช้น้ำยาฆ่าเชื้อบนยานพาหนะนำเที่ยวทุกวันและทุกครั้งหลังจากใช้บริการเสร็จสิ้น
๑๐. มีการบริหารจัดการคิว หรือกำหนดเวลา เพื่อไม่ให้นักท่องเที่ยวต้องมารอรับบริการ เพื่อลดการแออัด
๑๑. เครื่องดื่ม หรืออาหารว่างสำหรับนักท่องเที่ยวต้องมีการจัดเก็บอย่างเหมาะสม เพื่อป้องกัน การปนเปื้อน
๑๒. มีการแยกเก็บขยะ โดยเฉพาะกระดาษชำระและหน้ากากอนามัยที่สัมผัสสารคัดหลั่งออกจากขยะปกติด้วยถุงสีแดง

www.dot.go.th

0 2401 1111

กรมการท่องเที่ยว Department of Tourism





การเตรียมความพร้อมในการประกอบธุรกิจและปฏิบัติหน้าที่ ภายหลังสถานการณ์การแพร่ระบาดของโรคติดเชื้อไวรัสโคโรนา ๒๐๑๙ (COVID -19) ภายใต้มาตรฐานความปลอดภัยป้องกันโรคติดเชื้อไวรัสโคโรนา ๒๐๑๙ (COVID - 19)

ประเภทผู้นำเที่ยว

๑. มีการตรวจคัดกรองและวัดอุณหภูมิร่างกายนักท่องเที่ยว ก่อนเริ่มการเดินทางท่องเที่ยว
๒. กำกับให้มีการสวมหน้ากากอนามัยตลอดการเดินทางท่องเที่ยว
๓. จัดเตรียมเจลล้างมือที่มีแอลกอฮอล์อย่างน้อย ๗๐% ขึ้นไป ให้กับนักท่องเที่ยวทุกคน สำหรับพกติดตัวตลอดการเดินทาง
๔. มีการอธิบายให้นักท่องเที่ยวทราบเกี่ยวกับวิธีการดูแลตนเองขณะท่องเที่ยว เช่น การวัดไข้ การทิ้งระยะห่าง การใส่ การถอด การทิ้งหน้ากากอนามัยที่ถูกวิธีการปฏิบัติตนที่ถูกต้อง เป็นต้น
๕. ระหว่างการเดินทางในต่างประเทศ หลีกเลี่ยงการอยู่ในที่แออัด ไม่อยู่ใกล้ชิดผู้ป่วยไอจาม หากจำเป็นให้สวมหน้ากากอนามัย
๖. หมั่นล้างมือให้สะอาดด้วยสบู่ หรือเจลแอลกอฮอล์ และไม่นำมือสัมผัสบริเวณใบหน้า
๗. ไม่ใช้ของส่วนตัวร่วมกับผู้อื่น
๘. หลังเดินทางกลับประเทศไทย หากมีอาการป่วยภายใน ๑๔ วัน ให้รีบพบแพทย์ทันที พร้อมแจ้งประวัติการเดินทาง

www.dot.go.th

0 2401 1111

nsการท่องเที่ยว Department of Tourism





การเตรียมความพร้อมในการประกอบธุรกิจและปฏิบัติหน้าที่ ภายหลังสถานการณ์การแพร่ระบาดของโรคติดเชื้อไวรัสโคโรนา ๒๐๑๙ (COVID -19) ภายใต้มาตรฐานความปลอดภัยป้องกันโรคติดเชื้อไวรัสโคโรนา ๒๐๑๙ (COVID - 19)

ประเภทมาตรการ

๑. กำกับกับการตรวจคัดกรองและวัดอุณหภูมิร่างกายไคด์ พนักงานขับรถ พนักงานประจำรถ และนักท่องเที่ยว ต้องสวมหน้ากากอนามัยทุกคน ก่อนเริ่มปฏิบัติงานหรือนำเที่ยวทุกครั้ง
๒. หากพบว่ามึอุณหภูมิสูง เข้าข่ายเป็นโรคหวัด ให้แจ้งบริษัทนำเที่ยว หรือส่งต่อผู้ที่มีอาการป่วยไปสถานพยาบาลทันที
๓. มีการอธิบายให้นักท่องเที่ยวทราบเกี่ยวกับวิธีการดูแลตนเองขณะท่องเที่ยว เช่น การวัดไข้ การทิ้งระยะห่าง การใส่ การถอด การทิ้งหน้ากากอนามัยที่ถูกวิธีการปฏิบัติตนที่ถูกต้อง เป็นต้น
๔. กำกับให้มีระยะห่าง ระหว่างที่นั่ง ระหว่างโต๊ะ รวมถึงระยะห่างระหว่างการเดินอย่างน้อย ๑ เมตร
๕. กำกับให้นักท่องเที่ยวทุกคน สวมอุปกรณ์คุ้มครองความปลอดภัยส่วนบุคคลได้แก่ หน้ากากอนามัย ตลอดระยะเวลาการเดินทาง
๖. กำกับให้นักท่องเที่ยวล้างมือทุกครั้งก่อนรับประทานอาหาร
๗. กำกับให้มีการแยกเก็บขยะ โดยเฉพาะกระดาษชำระและหน้ากากอนามัยที่สัมผัสสารคัดหลั่งออกจาก ขยะปกติด้วยถุงสีแดง
๘. กำกับให้มีการทำความสะอาดโดยใช้น้ำยาฆ่าเชื้อตามจุดต่างๆ พร้อมอุปกรณ์บนยานพาหนะ เช่น ไมโครโฟน ระหว่างและหลังการให้บริการอย่างสม่ำเสมอ

www.dot.go.th

0 2401 1111

nsการท่องเที่ยว Department of Tourism

