



# แพ็คเกจดำน้ำ จ.สตูล หลีเป๊ะ 3 วัน 2 คืน

## พักวาปี รีสอร์ท 3 ดาว

ทัวร์ดำน้ำดูปะการัง เกาะหินงาม เกาะยาง เกาะราวี เกาะอาดัง ร่องน้ำจาบัง One day Trip  
เดินทางเอง เหมาะสำหรับท่านที่ต้องการเที่ยวเอง / ไม่มีเจ้าหน้าที่อำนวยความสะดวก  
สำหรับ 2 ท่านขึ้นไป



รวม ที่พัก Wapi Resort 2 คืน - ตัวเรือ Speed Boat (ไปกลับ) - อาหาร 3 มื้อ -  
ดำน้ำดูปะการัง พร้อมอุปกรณ์ดำน้ำ เสื้อชูชีพ และไกด์นำทัวร์ -  
บริการรถรับส่ง (ไป-กลับ) สนามบินหาดใหญ่, ตรัง, ตลาดกิมหยงหาดใหญ่

ไม่รวมค่าเช่าอุทยาน - ค่าเดินทางไปกลับ - ค่าอาหารนอกเหนือจากที่ระบุในรายการ - ค่าใช้จ่ายส่วนตัว  
ไม่รวมค่า เรือข้ามโป๊ะ, ค่าขยะ, ท่าเรือ, อุทยาน จำนวน 190 บาท ต่อท่าน โปรดชำระเองหน้างาน  
เพื่อประโยชน์ของผู้เดินทาง โปรดศึกษาเงื่อนไขการจองทัวร์ และการยกเลิกทัวร์ ที่ระบุในรายการ  
ทั้งหมดหลังจากท่านทำการจองทัวร์แล้ว ทางบริษัทฯจะถือว่าท่านเข้าใจ และพร้อมปฏิบัติตามเงื่อนไขดังกล่าว





เลือกเดินทางได้เอง สำหรับ 2 ท่านขึ้นไป เข้าพัก วันนี้-15 ต.ค. 63 [โปรโควิด เพียง 10 แพ็ค] เริ่มต้นท่านละ 3,200.-  
 เข้าพัก วันนี้-15 ต.ค. 63 // 16พ.ค.64-15ต.ค.64 เริ่มต้นท่านละ 3,400.-  
 เข้าพัก วันที่ 1-19 พ.ย. 63 // 1-15 พ.ค. 64 เริ่มต้นท่านละ 4,350.-  
 เข้าพัก วันที่ 20พ.ย.-19ธ.ค. 63 // 1มี.ค.-30เม.ย. 64 เริ่มต้นท่านละ 4,690.-

### โปรแกรมการเดินทาง

**วันที่ 1.** สนามบินหาดใหญ่ - บริการรถตู้รับ เพื่อส่งที่ทำเรือปากบารา - นั่งเรือสู่เกาะหลีเป๊ะ - เข้าที่พัก

..... อิสระเดินทางเอง (ไม่รวมค่าเดินทางไปกลับ) ไม่เกิน 9.00 น.  
 ..... บริการรถตู้รอรับ ที่สนามบินหาดใหญ่ พาไปยัง ทำเรือปากบารา จากนั้นต่อเรือไปยัง เกาะหลีเป๊ะ ระหว่างทาง  
 แวะเกาะตะรุเตา, เกาะไข่ (แวะได้ตามประกาศอุทยาน)  
 เข้าที่พัก อิสระพักผ่อนตามอัธยาศัย

**วันที่ 2.** กิจกรรมดำน้ำ แบบรอบใน เกาะหินงาม เกาะยาง ราวี - อาดัง - จาบัง

เช้า ทานอาหารเช้าที่โรงแรม (1)  
 9.00 น. (เวลาโดยประมาณ) ร่วมกิจกรรมดำน้ำ (มีบริการอุปกรณ์+ไกด์) แบบรอบใน เกาะหินงาม เกาะยาง, ราวี, อาดัง,  
 จาบัง พร้อมฟรีอาหารกลางวัน (2) (ช่วง1พ.ค.-30 ต.ค. 63) ดำน้ำรอบหลีเป๊ะ วันเดย์ทริปเที่ยว ได้ตามประกาศ  
 อุทยาน และ สภาพอากาศ)

**วันที่ 3.** อิสระพักผ่อน - อลาที่พัก - แวะซื้อของฝากตลาดกิมหยง - สนามบินหาดใหญ่

เช้า ทานอาหารเช้าที่โรงแรม (3)  
 เตรียมตัวกลับ นั่งเรือ และรถ เดินทางกลับสนามบินหาดใหญ่ ควรซื้อตั๋วกลับหลัง 18.00 น. หรือ ตลาดกิมหยง  
 เพื่อซื้อของฝาก และเดินทางกลับด้วยตนเอง โดยสวัสดิภาพ

### ไฟล์ทบินสำคัญมาก โปรดอ่าน

**\*\* ควรซื้อตั๋วไปหาดใหญ่ ไม่เกิน 9.00 น. และควรซื้อตั๋วออกจากหาดใหญ่ หลัง 18.00 น.\*\***

**ค่าบริการนี้ไม่รวมค่า เรือข้ามโป๊ะ, ค่าขยะ, ทำเรือ, อุทยาน จำนวน 190 บาท ต่อท่าน โปรดชำระเองหน้างาน**

### ต้องการเปลี่ยนโปรแกรม

**โปรแกรม A: ดำน้ำรอบนอก** เกาะหินซ้อน เกาะลอมรอย อ่าวลิง เกาะผึ่ง เรือหางยาว (มีเฉพาะ เดือน พ.ย.-เม.ย.)

ชำระเพิ่ม 150/ท่าน (หรือ ชื้อเพิ่ม 650 บาท/ท่าน)

**โปรแกรม B: ดำน้ำ รอบใน + รอบนอก** เกาะหินซ้อน เกาะลอมรอย หาดทรายขาว เกาะราวี เกาะยาง เกาะหินงาม เกาะผึ่ง

เกาะจาบัง (มีเฉพาะเดือน พ.ย.-เม.ย.) เพิ่ม 250/ท่าน (หรือซื้อเพิ่ม 750 บาท/ท่าน)

**โปรแกรม C: อาหารทะเล 2 มื้อ บนเกาะหลีเป๊ะ** Set อาหารทะเล 1 มื้อ+ บุฟเฟ่ต์ทะเลเผา 1 มื้อ (มีเฉพาะเดือน พ.ย.-เม.ย.)

เพิ่ม 590/ท่าน (หรือ ชื้อเพิ่ม 990 บาท/ท่าน)





อัตราค่าบริการ ต่อท่าน งดแถมกระเป๋า	วันนี้-15ต.ค. 63 <b>ราคาโควิด มีแค่10 แพ็ค</b>	16พ.ค.-15 ต.ค. 63 16พ.ค.-15 ต.ค. 64	1-19 พ.ย. 63 1-15 พ.ค. 64	20พ.ย.-19 ธ.ค. 63 1มี.ค.-30เม.ย. 64
Superior Bangalow	3,200 ต่อท่าน นอนเพิ่ม1คืน 650 ต่อท่าน	3,400 ต่อท่าน นอนเพิ่ม1คืน 750 ต่อท่าน	4,350 ต่อท่าน นอนเพิ่ม1คืน 1,225 ต่อท่าน	4,690 ต่อท่าน นอนเพิ่ม1คืน 1,360 ต่อท่าน
Deluxe Bangalow	3,400 ต่อท่าน นอนเพิ่ม1คืน 750 ต่อท่าน	3,600 ต่อท่าน นอนเพิ่ม1คืน 850 ต่อท่าน	4,800 ต่อท่าน นอนเพิ่ม1คืน 1,450 ต่อท่าน	4,980 ต่อท่าน นอนเพิ่ม1คืน 1,540 ต่อท่าน
Tropical Bangalow	3,400 ต่อท่าน นอนเพิ่ม1คืน 750 ต่อท่าน	3,600 ต่อท่าน นอนเพิ่ม1คืน 850 ต่อท่าน	4,800 ต่อท่าน นอนเพิ่ม1คืน 1,450 ต่อท่าน	4,980 ต่อท่าน นอนเพิ่ม1คืน 1,540 ต่อท่าน
Seaview Bungalow	3,700 ต่อท่าน นอนเพิ่ม1คืน 850 ต่อท่าน	3,990 ต่อท่าน นอนเพิ่ม1คืน 1,000 ต่อท่าน	5,350 ต่อท่าน นอนเพิ่ม1คืน 1,675 ต่อท่าน	5,690 ต่อท่าน นอนเพิ่ม1คืน 1,810 ต่อท่าน
Beach Front Bangalow	4,300 ต่อท่าน นอนเพิ่ม1คืน 1,150 ต่อท่าน	4,600 ต่อท่าน นอนเพิ่ม1คืน 1,250 ต่อท่าน	5,900 ต่อท่าน นอนเพิ่ม1คืน 1,900 ต่อท่าน	6,660 ต่อท่าน นอนเพิ่ม1คืน 2,260 ต่อท่าน

## \*\* ช่วงระหว่าง วันที่ 20ธ.ค.63-28ก.พ.64 งดรับจอง \*\*

เด็ก 0-2 ปี ฟรี

เด็ก 3-5 ปี ไม่มีเตียงเสริม พักรวมกับผู้ใหญ่ 2 ท่าน 1,999 ต่อท่าน

เด็ก 3-5 ปี มีเตียงเสริม พักรวมกับผู้ใหญ่ 2 ท่าน 2,600 ต่อท่าน

เด็ก 6-9 ปี ไม่มีเตียงเสริม พักรวมกับผู้ใหญ่ 2 ท่าน 2,300 ต่อท่าน

เด็ก 6-9 ปี มีเตียงเสริม พักรวมกับผู้ใหญ่ 2 ท่าน 2,900 ต่อท่าน

Extra Bed ผู้ใหญ่ เตียงเสริม (เบาะ) 2,990 ต่อท่าน

อัตรานี้เป็นราคาเริ่มต้น อาจเปลี่ยนแปลงได้เนื่องจากการเรียกเก็บเซอร์ชาร์จช่วงวันหยุดพิเศษของที่พัก,  
มีจำนวนผู้เดินทางไม่ถึงตามที่ระบุในรายการ ฯลฯ

เพื่อประโยชน์ของผู้เดินทาง โปรดศึกษาเงื่อนไขการจองทัวร์ และการยกเลิกทัวร์ ที่ระบุในรายการทั้งหมด  
หลังจากท่านทำการจองทัวร์แล้ว ทางบริษัทฯจะถือว่าท่านเข้าใจ และพร้อมปฏิบัติตามเงื่อนไขดังกล่าว





**eTravelWay.com**  
**ราคาตั๋วต้องถูกที่สุด!!**

- ✓ ราคานับตัวเครื่องบินและบดกประเทศ
- ✓ คุ้มเงินไม่แพงปั้งใจได้วระบบรักษาความปลอดภัยกับข้อมูล
- ✓ ไม่ต้องเดินทวงนกรับตัว ประหปีดเวลาได้มก

ตบศักดกมทุกข้งสงสับสทมรดทออบทกมได้กับท  
 เจ้าหนักที่ปร้อมให้บรืการเวลาเกิดปญหา

**eTravelWay** Tel. : 0 2116 6395 @etravelway

จองตั๋วเครื่องบิน **รับประกันราคาถูก** คลิก [etravelway.com/airticket](http://etravelway.com/airticket)

**เที่ยวไทยกลับมาแล้ว**  
**รับจัดกรุ๊ปเหมา กรุ๊ปส่วนตัว VIP**

จัดสับมา ปราร์ดีปรจำปี กรุ๊ปเล็กใหญ่: ขอมาเราทำให้  
 เที่ยวไทยหัวใจใหม่ New Normal แบบการ์ดไม่ตก ตามกระทรวงสาธารณสุข  
 เราท้ความสำคัขและปฏินัติตามทกอย่างเคร่งครัด

- ตรวจคัดกรองลูกค้ทุกคน ว่างนทุกม
- ทัสวณใส่หน้ากากอนามัย สำงนึ่งตัวเองแอลกอฮอล์
- มีจุดบรืการเจลล้างมือและแอลกอฮอล์อำเอือ
- รถผ่านการทำวบสะอาดอำเอือ
- เบนระหะห่างกันเพื่อกระจ่ายความแอ็ด

บริการรับจัดทัวร์ใน และนอกประเทศ แบบคณะส่วนตัว สอบถามได้ที่ 0 2116 6395

### โปรแกรมดำน้ำ





### การเดินทางของแพคเกจนี้เป๊ะ

ถึงสนามบินแล้วให้ไปตรงทางออกหมายเลข 7 ตามรูป



เวลาออกรถ แล้วแต่ชั่วโมงไฟลต์  
บินของลูกค้า อย่างเช่นช่วง  
8.00 - 9.00 ราคา: 500 บาท  
ลูกค้าเช็คอินพร้อมกัน พอไปก็  
ทำเรื่องแล้วไปคาเฟ่ต่อรถตาม  
ภาพเลยครับ

เคาท์เตอร์ เพื่อแลกตั๋วโดยสารเรือไปหลีปี:  
(บริเวณท่าเรือปากบารา)



ไปรวม

- ค่าธรรมเนียมค่าเข้าอุทยาน คนละ 40 บาท
- ค่าธรรมเนียมท่าเรือ คนละ 20 บาท

### รอบรถบริการรับ-ส่ง

HIGH SEASON		
ไป	นั่งรถ	ขึ้นเรือ
ไฟลต์บินก็ถึง สนามบินหาดใหญ่ เวลา		
07:25 - 09:00 น.	09:00 - 09:30 น.	11:30 น.
09:15 - 11:00 น.	11:00 - 11:30 น.	13:30 น.
11:15 - 12:35 น.	13:00 - 13:30 น.	15:30 น.
กลับ	นั่งรถ	ถึงสนามบินหาดใหญ่
ขึ้นเรือ		
09:30 น.	11:30 น.	13:30 น.
11:30 น.	13:30 น.	15:30 น.
13:30 น.	15:30 น.	17:30 น.
15:30 น.	17:30 น.	19:30 น.
ไป	นั่งรถ	ขึ้นเรือ
ถึงสนามบิน หรือตัวเมืองตรัง		
ก่อน 11:30	11:30 น.	13:30 น.
กลับ	นั่งรถ	ถึงสนามบินตรัง
ขึ้นเรือ		
09:30 น.	11:30 น.	13:30 น.

LOW SEASON		
ไป	นั่งรถ	ขึ้นเรือ
ไฟลต์บินก็ถึง หาดใหญ่ เวลา		
07:25 - 09:00 น.	09:00 - 09:30 น.	11:30 น.
09:15 - 11:00 น.	11:00 - 11:30 น.	13:30 น.
11:15 - 12:35 น.	13:00 - 13:30 น.	14:30 น.
กลับ	นั่งรถ	ถึงสนามบินหาดใหญ่
ขึ้นเรือ		
09:30 น.	11:30 น.	13:30 น.
11:30 น.	13:30 น.	15:30 น.
13:30 น.	15:30 น.	17:30 น.

### ราคาแพ็คเกจรวม

- ที่พักรวม Wapi Resort Koh Lipe 3 วัน 2 คืน (พักบนเกาะที่พักใกล้ทะเล พัก 2 ท่านใน 1 ห้อง)
  - ตัวเรือ Speed Boat (ไป-กลับ)
  - อาหาร 3 มื้อ (เช้า 2 มื้อ ที่โรงแรม, กลางวัน 1 มื้อ ในทัวร์)
  - ค่าน้ำดื่มปะการัง เกาะหินงาม เกาะยาง เกาะราวี เกาะอาดัง ร่องน้ำจางบัง รวมอุปกรณ์ดำน้ำ เสื้อชูชีพ และไกด์นำทัวร์
- \*\*จุดดำน้ำอาจมีการเปลี่ยนแปลงขึ้นอยู่กับสภาพอากาศ\*\***
- รถรับ-ส่ง (ไป-กลับ) สนามบินหาดใหญ่, ตรัง, ตลาดกิมหยงหาดใหญ่

### หมายเหตุ

- ราคานี้เป็นราคาต่อ 1 ท่าน แพ็คเกจ พร้อมที่พักต้องจองอย่างน้อย 2 ท่านขึ้นไป
- ชาวต่างชาติมีค่าบริการเพิ่ม **ท่านละ 500 บาท**
- ราคานี้ไม่รวมค่าอุทยาน
- ไม่รวม VAT 7 % และหักภาษี ณ ที่จ่าย 3 % (กรณีต้องการใบเสร็จเต็มรูปแบบ โปรดแจ้งเจ้าหน้าที่เมื่อทำการจอง)
- ค่าบริการดังกล่าวยังไม่รวมค่าอุทยานหากมีการเรียกเก็บ





6.ราคานี้สำหรับคนไทยเท่านั้น

7. ไม่รวมค่าใช้จ่ายส่วนตัวอื่นๆ เช่น รัมเซอร์วิส มินิบาร์ การนวดต่างๆ อาหาร และเครื่องดื่มที่สั่งเพิ่ม ค่าซักรีด เป็นต้น

8. ค่าประกันภัยการเดินทาง

**แนะนำบริการ** ประกันภัยการเดินทางในประเทศ

\*วงเงินคุ้มครองสูงสุด 1,000,000 บาท

\*ค่ารักษาพยาบาลกรณีจากอุบัติเหตุสูงสุด 500,000 บาท

\*คุ้มครองอาหารเป็นพิษ

\*ชดเชยรายได้รายวัน

\*คุ้มครองตลอดทริปสูงสุด 20 วัน

ค่าบริการ 1-5 ท่าน ราคา 89 บาท

6-9 ท่าน ราคา 79 บาท

10 ท่านขึ้นไป ราคา 49 บาท

ดูแผนกรมธรรม์คลิก

<https://bit.ly/3ai9UH9>

**เงื่อนไขการชำระค่าบริการ**

\* **โปรดชำระค่าทัวร์ยอดเต็มจำนวน** หลังจากที่ได้รับการยืนยันที่นั่งว่างจากเจ้าหน้าที่แล้วทันที พร้อมส่งสำเนาบัตรประชาชน (ที่สะกดชื่อ และนามสกุลภาษาอังกฤษ เพื่อใช้ในการจองห้องพัก) และหลักฐานโอนเงินมาได้ที่ Fax 0 2116 6423 (การไม่ชำระเงินค่ามัดจำ หรือชำระไม่ครบ หรือเช็คธนาคารถูกระงับการจ่ายไม่ว่าด้วยสาเหตุใดใด ผู้จัดมีสิทธิยกเลิกการจัด หรือยกเลิกการเดินทาง)

\* เมื่อชำระค่าบริการยอดเต็มจำนวนแล้ว ไม่สามารถเปลี่ยนแปลง แก้ไขชื่อผู้เดินทาง หรือยกเลิกขอคืนค่าทัวร์ ไม่ว่าจะกรณีใดๆ ก็ตาม

**เงื่อนไขและความรับผิดชอบ** บริษัทเป็นเพียงตัวแทนรับจองแพ็คเกจทัวร์ สายการบิน และ ตัวแทนการท่องเที่ยวในต่างประเทศ ซึ่งไม่อาจรับผิดชอบต่อความเสียหายต่างๆ ที่อยู่เหนือการควบคุมของเจ้าหน้าที่บริษัทฯ อาทิ การนัดหยุดงาน การจลาจลเปลี่ยนแปลงกำหนดเวลาในตารางบิน ภัยธรรมชาติ ฯลฯ หรือค่าใช้จ่ายเพิ่มเติมที่เกิดขึ้นทั้งทางตรงหรือทางอ้อมเช่น การเจ็บป่วย การถูกทำร้าย การสูญหาย ความล่าช้าหรือจากอุบัติเหตุต่างๆ ฯลฯ และการตอบปฏิเสธการเข้า และออกเมืองของเจ้าหน้าที่ตรวจคนเข้า หรือออกเมือง อันเนื่องมาจากมีสิ่งผิดกฎหมาย หรือเอกสารการเดินทางไม่ถูกต้อง หรือการถูกปฏิเสธในกรณีอื่นๆ

**เงื่อนไขยกเลิกการเดินทาง ระบุไว้ท้ายรายการ ผู้เดินทางโปรดตรวจสอบให้ละเอียดก่อนทำการจอง เพื่อสิทธิประโยชน์ของผู้เดินทางเอง และเมื่อชำระค่าเดินทางแล้ว บริษัทฯจะถือว่าท่านรับทราบ ยอมรับ และพร้อมปฏิบัติตามเงื่อนไขที่ระบุไว้ทั้งหมด**





**บรรยากาศโรงแรม**



**Superior Bangalow**





## Deluxe Bangalow



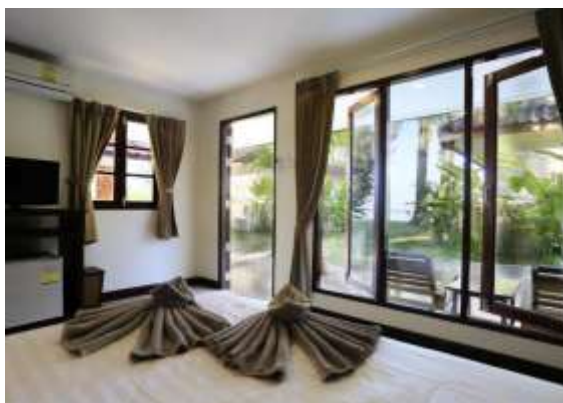




## Tropical Bangalow



## Seaview Bangalow





## Beach Front Bangalow





## การเปลี่ยนแปลง หรือแก้ไขการจองแพ็คเกจทัวร์

### การเปลี่ยนแปลงหรือแก้ไขการจอง Package Tour หรือ Day Trip

1. การเปลี่ยนแปลงหรือแก้ไขการจองห้องพัก, Package Tour และ Day Trip ทางเราจะไม่คิดค่าใช้จ่ายสำหรับ Package Tour หรือ Day Trip ที่ยังไม่ได้รับ อีเมลหรือ เอกสารยืนยันการจองทัวร์จากทาง
2. การเปลี่ยนแปลงหรือแก้ไข การจอง Package Tour หรือ Day Trip ต้องแจ้งทางโทรศัพท์ โดยท่านจะต้องแจ้งกับทางเราโดยตรงเท่านั้น และต้องแจ้ง ชื่อผู้จอง และรหัสในการจองทุกครั้ง
3. การเปลี่ยนแปลงหรือแก้ไข การจอง Package Tour หรือ Day Trip สำหรับท่านที่ได้รับอีเมลหรือ เอกสารยืนยันการจอง Package Tour หรือ Day Trip แล้ว จะมีการคิดค่าธรรมเนียมโดยเป็นไปตามเงื่อนไข
4. การเปลี่ยนแปลงใดๆจะมีผลก็ต่อเมื่อ ท่านได้รับอีเมลหรือเอกสารยืนยัน

### เปลี่ยนแปลงการเดินทาง

1. การเปลี่ยนแปลงการจอง Package Tour หรือ Day Trip (ลดจำนวนวัน, ลดจำนวนห้อง หรือลดจำนวนผู้เข้าพัก) เป็นผลให้ต้องมีการคืนเงิน เราจำเป็นต้องคิดค่าธรรมเนียมตามช่วงเวลาของตารางการยกเลิก
2. การเพิ่มวันเข้าพักหรือเพิ่มจำนวนห้อง จะขึ้นอยู่กับในขณะเวลาที่กล่าว ว่าทางResort หรือ โรงแรม มีห้องว่างหรือไม่
3. การเลื่อนเวลาการเข้าพักอาจจะทำให้ราคาเปลี่ยนแปลงไปซึ่งขึ้นอยู่กับ ช่วง Season ที่ท่านเลือก และจะขึ้นอยู่กับ ในขณะเวลาที่กล่าว ว่าทางResort หรือ โรงแรม มีห้องว่างหรือไม่
4. ผู้จองจะต้องชำระส่วนต่างในรายการที่เปลี่ยนแปลง รวมไปถึงมีค่าธรรมเนียมครั้งละ 400 บาท/ท่าน

### เงื่อนไขการยกเลิกการจอง Package Tour หรือ Day Trip

ยกเลิกการจอง Tour Green Season	ค่าธรรมเนียมในการยกเลิก
มากกว่า 45 วันก่อนเข้าพัก	10 % ของราคาทั้งหมด +ค่าธรรมเนียมในการยกเลิก 400 บาท/ท่าน
26-45 วันก่อนเข้าพัก	15 % ของราคาทั้งหมด +ค่าธรรมเนียมในการยกเลิก 400 บาท/ท่าน +ค่าห้องพัก 1 คืน
0-25 วันก่อนเข้าพัก	ชำระเงินเต็มจำนวน
กรณีไม่เข้าพัก (NO SHOW)	ชำระเงินเต็มจำนวน





## เงื่อนไขการยกเลิกสำรอง Package Tour หรือ Day Trip

ยกเลิกการสำรอง Tour High Season	ค่าธรรมเนียมในการยกเลิก
มากกว่า 60 วันก่อนเข้าพัก	15 % ของราคาทั้งหมด + ค่าธรรมเนียมในการยกเลิก 400 บาท/ท่าน
31-60 วันก่อนเข้าพัก	20 % ของราคาทั้งหมด + ค่าธรรมเนียมในการยกเลิก 400 บาท/ท่าน + ค่าห้องพัก 1 คืน
0-30 วันก่อนเข้าพัก	ชาร์ตเงินเต็มจำนวน
กรณีไม่เข้าพัก (NO SHOW)	ชาร์ตเงินเต็มจำนวน

ยกเลิกการสำรอง Tour Peak Season	ค่าธรรมเนียมในการยกเลิก
มากกว่า 75 วันก่อนเข้าพัก	20 % ของราคาทั้งหมด + ค่าธรรมเนียมในการยกเลิก 400 บาท/ท่าน
41-75 วันก่อนเข้าพัก	30 % ของราคาทั้งหมด + ค่าธรรมเนียมในการยกเลิก 400 บาท/ท่าน + ค่าห้องพัก 1 คืน
0-40 วันก่อนเข้าพัก	ชาร์ตเงินเต็มจำนวน
กรณีไม่เข้าพัก (NO SHOW)	ชาร์ตเงินเต็มจำนวน

ยกเลิกการสำรอง Tour Long Weekend	ค่าธรรมเนียมในการยกเลิก
มากกว่า 75 วันก่อนเข้าพัก	20 % ของราคาทั้งหมด + ค่าธรรมเนียมในการยกเลิก 400 บาท/ท่าน
41-75 วันก่อนเข้าพัก	30 % ของราคาทั้งหมด + ค่าธรรมเนียมในการยกเลิก 400 บาท/ท่าน + ค่าห้องพัก 1 คืน
0-40 วันก่อนเข้าพัก	ชาร์ตเงินเต็มจำนวน
กรณีไม่เข้าพัก (NO SHOW)	ชาร์ตเงินเต็มจำนวน

\*\*\*หรืออาจมีการเปลี่ยนแปลงไปตามนโยบายของโรงแรมโดยไม่จำเป็นต้องแจ้งให้ทราบ

