



กาญจนบุรี - ปิ๊อค - สังขละ 3 วัน 1 คืน

โดยรถตู้ปรับอากาศ VIP

ไม่รวม ค่าทิปไกด์ คนขับรถ พนักงานยกกระเป๋า

เพื่อประโยชน์ของผู้เดินทาง โปรดศึกษาเงื่อนไขการจองทัวร์ และการยกเลิกทัวร์ ที่ระบุในรายการ
ทั้งหมดหลังจากท่านทำการจองทัวร์แล้ว ทางบริษัทฯจะถือว่าท่านเข้าใจ และพร้อมปฏิบัติตามเงื่อนไขดังกล่าว

วันที่	โปรแกรม	เช้า	เที่ยง	เย็น	โรงแรม
1	กรุงเทพฯ(จุดนัดพบ)				
2	กาญจนบุรี - หมู่บ้านปิ๊อค - เนินช้างศึก - เนินเสาธง - ช่องเขามิตรภาพ - เขามืองสมศักดิ์ - น้ำตกจ๊อกกระดิ่ง - สังขละบุรี - วัดวังวิเวการาม - ล่องเรือชมโบสถ์จมน้ำ - สะพานมอญ	🍴	🍴	🍴	พักที่สังขละบุรี 1 คืน
3	ตักบาตรชาวมอญ - ด่านเจดีย์สามองค์ - วัดเสาร้อยต้น - วัดเจดีย์ทอง - ตลาดพญาตองชู - สะพานข้ามแม่น้ำแคว - วัดถ้ำเสือ - มินาคาเฟ่ - เดินทางกลับ - กรุงเทพฯ	🍴	🍴		

วันที่ 1 : กรุงเทพฯ - กาญจนบุรี

20.30 น. คณะพร้อมกัน ณ สวนลุมไนท์บาซาร์ รัชดาภิเษก ออกเดินทางด้วย รถตู้ปรับอากาศ VIP รุ่นใหม่ มุ่งหน้าสู่ จังหวัดกาญจนบุรี

(8 ท่านขึ้นไป คอนเฟิร์มเดินทาง)

21.30 น. ออกเดินทางสู่จังหวัดกาญจนบุรี ให้ท่านพักผ่อนตามอัธยาศัย



The Bazaar Hotel Bangkok
5 Ratchada Chomphon Chatuchak Bangkok Thailand 10900
Tel : +662 553 5555

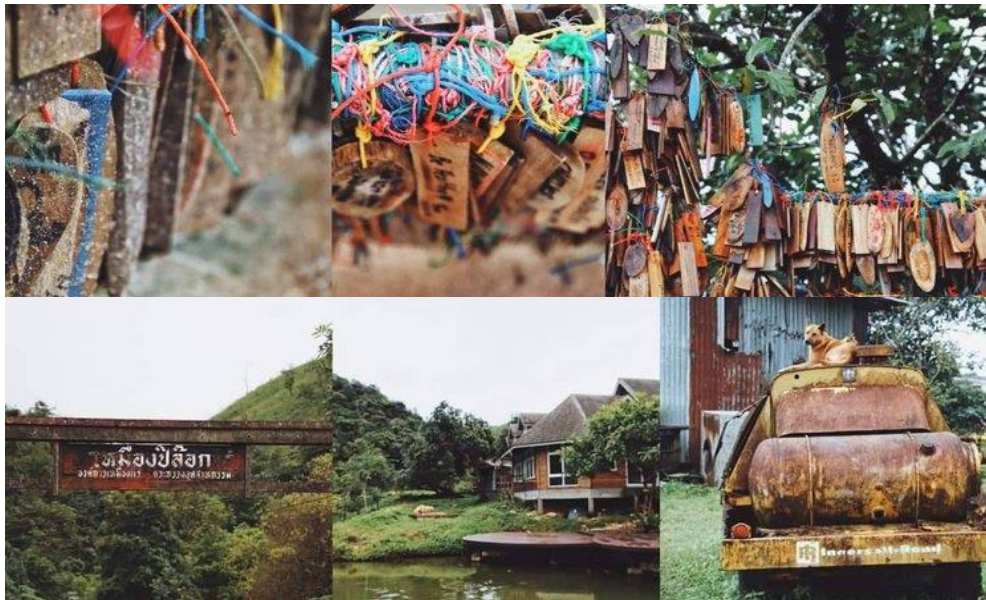




วันที่ 2 : หมู่บ้านปิล็อก - เนินช้างศึก - เนินเสาธง - ช่องเขามิตรภาพ - เหมืองสมศักดิ์ - น้ำตกจ๊อกกระดิ่ง - สั้งขละบุรี - วัดวังวิเวการาม - ล่องเรือชมโบสถ์จมน้ำ - สะพานมอญ

05.00 น. ถึง ณ หมู่บ้านปิล็อก อีสรระทำภารกิจส่วนตัว

เช้า นำท่านเดินทางไปชมทะเลหมอกและวิมมุมสูงที่ **เนินช้างศึกหรือยอดดอยปิล็อก** เป็นจุดยุทธศาสตร์จุดหนึ่งของชายแดนไทย-พม่า ในจังหวัดกาญจนบุรี เป็นฐานที่มั่นของตำรวจตระเวนชายแดนที่ 135 เป็นจุดชมวิวที่สวยงาม หากมองจากจุดนี้จะเห็นบรรยากาศโดยรอบหมู่บ้านปิล็อกได้ 360 ในช่วงที่ทัศนวิสัยดีสามารถมองเห็นทะเลอันดามัน ผังประเทศพม่าได้ จากนั้นนำท่านเดินไปชมวิมมุมสูงที่ **เนินเสาธงไทย-พม่า** เป็นพื้นที่ยอดเขาที่กั้นพรมแดนระหว่างประเทศไทยกับประเทศสหภาพพม่า โดยที่ทางการทหารไทยได้ จัดตั้งเสาธงพร้อมติด ธงชาติไทยขนาดใหญ่ เพื่อเป็นสัญลักษณ์ว่าพื้นที่นี้เป็นจุดพรมแดนระหว่างประเทศไทยกับ ประเทศสหภาพพม่า ทางกรทหารไทย จึงได้ให้ชื่อพื้นที่แห่งนี้ว่า "เนินเสาธง" นำท่านเดินทางถ่ายรูปชมวิมที่ **ช่องเขามิตรภาพไทย-พม่า**



08.00 น. 🍷 รับประทานอาหารเช้า ณ **ร้านอาหาร**

นำท่านเดินทางไปชมเค้กรอยที่ **เหมืองสมศักดิ์ บ้านป่าเกล็น** ที่สร้างขึ้นอย่างเรียบง่าย ด้วยความรัก ความผูกพันธ์ ของ ป่าเกล็นที่มีต่อ คุณสมศักดิ์ชายคนรัก จนสกลายเป็นตำนานรักอันยิ่งใหญ่ที่มีชื่อเสียงโด่งดัง เคียงคู่กับตำนาน ที่ทุกคนต้องไม่พลาดที่จะแวะมาสัมผัส บ้านหลังน้อย แสนอบอุ่น รวมถึงมาชิมรสชาติ เค้กสูตรต้นตำรับฝีมือป่าเกล็น ที่ความหวานไม่แพ้ตำนานรักอันโด่งดังนี้เลย นอกจากตำนานรักอันมีชื่อเสียงโด่งดังของป่าเกล็นแล้ว ขนมห้เค้กฝีมือป่าเกล็นที่โด่งดังในเรื่องของรสชาติ ทำให้หลายคนติดใจและพูดถึงความอร่อยและหอมหวานของกันมานักต่อนัก เค้กบ้านป่าเกล็นเป็นสูตรดั้งเดิมที่คุณป่าลงมือทำด้วยตัวเอง หลังจากนั้นเดินชม **เหมืองเก่าปิล็อก สะพานเหมืองแร่ ระเบียบงายไม้ วัดพระธาตุเหมืองปิล็อก และ น้ำตกจ๊อกกระดิ่ง**

กลางวัน 🍷 รับประทานอาหารกลางวัน ณ **ร้านอาหารในหมู่บ้านปิล็อก**

จากนั้นนำท่านเดินทางสู่ อ.สังขละบุรี





16.00 น.

เดินทางถึง อ.สังขละบุรี นำท่านเดินทางไปยัง **วัดวังแก้วเวการาม (วัดหลวงพ่อดูตมะ)** ภายในงดงามไปด้วยด้วยศิลปะแบบมอญ มีหุ่นขี้ผึ้งขนาดเท่าคนจริงปั้นเป็นรูปหลวงพ่อดูตมะ นั่งอยู่บนบัลลังก์หน้าประสาธหลังใหญ่ 9 ยอดที่ใช้เก็บสังขารของท่าน มีพระพุทธรูปหินอ่อนงามช่างแบบมอญ



จากนั้นนำท่านไปยัง **เจดีย์พุทธคยา** เป็นเจดีย์จำลอง มีขนาดเล็กกว่าเจดีย์พุทธคยาองค์จริงที่อินเดีย มีลักษณะฐานเป็นทรงเหลี่ยมจัตุรัส ด้านหน้าเจดีย์มีรูปปั้นสิงห์ที่เป็นศิลปะแบบมอญ 2 ตัว ยืนเฝ้าบันไดทางขึ้นที่ทอดยาวพาขึ้นสู่ตัวเจดีย์ ที่เชื่อว่าจะคอยปกป้องเจดีย์อยู่สองข้างบันไดทางเข้า มีความสวยและงดงามมาก ส่องแสงทองเด่นอร่ามทั่วทุกสารทิศ บนยอดพระเจดีย์ประดิษฐานพระบรมสารีริกธาตุที่หลวงพ่อดูตมะอัญเชิญมาจากประเทศศรีลังกาเพื่อไว้ให้สักการบูชา



เย็น

นำท่านล่องเรือชม **โบสถ์และหอรบั้งของเมืองบาดาล(โบสถ์จมน้ำ)** ซึ่งเป็นวัดวังแก้วเวการามหลังเก่า อีกหนึ่งสถานที่ท่องเที่ยวที่มีชื่อเสียงของ สังขละบุรี สถานที่แห่งนี้เคยเป็นหนึ่งในแหล่งท่องเที่ยวอันซีนไทยแลนด์ (Unseen Thailand) เพราะมีความแปลกที่มีซากโบราณสถานจมอยู่ใต้น้ำ เป็นสถานที่เล่าขานถึงตำนานความเป็นมาของวัดหลวงพ่อดูตมะ จนหลายคนเรียกกันว่าเมืองบาดาล จากนั้น



นำท่านชม **สะพานมอญหรือสะพานอุตตมานุสรณ์** เป็นสะพานไม้ที่ยาวที่สุดในประเทศไทยและเป็นอันดับสองของโลกรองจากสะพานไม้อูเบ็งในพม่า มีความยาวถึง 850 เมตร สร้างเพื่อใช้ข้าม แม่น้ำซองกาเลีย เชื่อมการสัญจร มอญ-สังขละ

📍 รับประทานอาหารเย็น ณ ห้องอาหารที่พักรับประทานอาหารเย็น ณ ห้องอาหารที่พักรับประทานอาหารเย็น

พักที่สังขละบุรี (พักห้องละ 2 ท่าน) ให้นำท่านพักผ่อนตามอัธยาศัย

วันที่ 3

: ตักบาตรชาวมอญ - ด่านเจดีย์สามองค์ - วัดเสาร้อยต้น - วัดเจดีย์ทอง - ตลาดพญาตองซู สะพานข้ามแม่น้ำแคว - วัดถ้ำเสือ - มีนาคาเฟ่ - กรุงเทพฯ

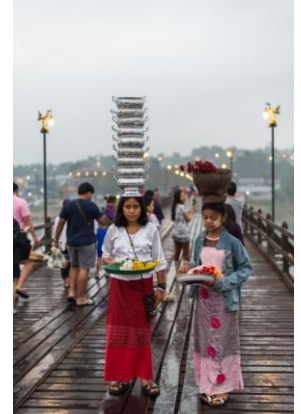
05.30 น.

นำท่านไปร่วมทำบุญตักบาตรกับชาวบ่าวชาวมอญ จากนั้นอิสระเที่ยวชมวัฒนธรรมความเป็นอยู่แบบฉบับชาวมอญตามอัธยาศัย

เช้า

📍 รับประทานอาหารเช้า ณ ที่พักรับประทานอาหารเช้า ณ ที่พักรับประทานอาหารเช้า

นำท่านเดินทางไปยัง **ด่านเจดีย์สามองค์** เป็นเขตสิ้นสุดชายแดนไทยด้านทิศตะวันตก ในอดีตเป็นช่องทางเดินทัพของไทยและพม่า ซึ่งสามารถข้ามชายแดนเข้าไปชมตลาดพญาตองซูในเขตพม่า โดยติดต่อทำเอกสาร/หลักฐานได้ที่ด่านตรวจคนเข้าเมืองสังขละบุรี จากนั้นนำท่านเดินทางสู่ **ประเทศพม่า** นำท่านสักการะสถานที่ศักดิ์ที่ชาวพุทธไม่ควรพลาด ณ **วัดเสาร้อยต้น** ในเขต





พม่า เป็นวัดที่หลวงพ่อดุตตะมะเคยสร้างและเคยจำพรรษาที่นี่ สร้างโดยใช้เสาทั้งต้นจากไม้แดงจำนวนมากถึง 105 ต้น บริเวณด้านหลังวัด มีกำแพงพระยืน เป็นพระพุทธรูปประทับบนดอกบัวพร้อมพระอรหันต์จำนวน 120 รูป ยืนเป็นแนวทอดยาวไปยังภูเขา มีความตั้งใจจากท่านเจ้าอาวาสว่าจะสร้างให้ถึง 500 รูป ต่อด้วยนำท่านสักการะ **วัดเจติยทงหรือวัดทงคำ** ตั้งอยู่บนเนินเขาสามารถขับรถขึ้นไปถึงบริเวณเจติยได้ องค์เจติยมีขนาดไม่ใหญ่มาก สีทองอร่าม ฐานทรงเหลี่ยมด้านบนทรงระฆัง รูปทรงคล้ายกับเจติยชเวดากองในเมืองย่างกุ้ง รอบองค์เจติยมีซุ้มประดิษฐานพระพม่า จุดนี้เป็นจุดชมวิวที่สามารถมองเห็นเมืองพญาตองซู และฝั่งไทย นำท่านออกเดินทางต่อไปยัง **ตลาดพญาตองซู** เป็นเหมือนตลาดสดของไทย มีทั้งของสด ของกิน ของใช้ทั่วไป ส่วนของที่ระลึกที่เห็นมีขายแทบทุกร้าน คือ ใบพลู หมาก ปูน เพราะยังมีคนพม่าจำนวนมากที่ยังกินมาก นอกจากนี้ก็มีพวกเสื้อผ้า โสร่งพม่า เครื่องประทีนผิวพม่า เครื่องประดับ พลอย นิล หินสีต่างๆ

กลางวัน

🎯 รับประทานอาหารกลางวัน ณ ร้านอาหาร

นำท่านเดินทางสู่ **ตัวเมืองกาญจนบุรี** เทียวชม **สะพานข้ามแม่น้ำแคว** เป็นส่วนหนึ่งของเส้นทางรถไฟสายยุทธศาสตร์ที่สร้างขึ้นในช่วงสงครามโลกครั้งที่ 2 โดยขาดเหงื่อแรงงาน รวมทั้งชีวิตของเชลยศึกพันธมิตรนับหมื่นคน เพื่อให้ได้มาซึ่งทางรถไฟที่มีความยาวถึง 415 กิโลเมตร อิสระซ้อบั้งของฝาก ซึ่งอัญมณีที่มีชื่อเสียงของกาญจนบุรี คือ ไพลินและนิล จากนั้นนำท่านไปยัง **วัดถ้ำเสือ** ไฮไลท์ของวัดถ้ำเสือแห่งนี้คือ **หลวงพ่อชิน** **ประทานพร** พระพุทธรูปปางประทานพรองค์ใหญ่ที่สุดในจังหวัดกาญจนบุรี องค์พระสีทองอร่าม มีเรือนแก้วครอบองค์พระสวยงาม ตั้งตระหง่านท่ามกลางท้องนาผืนใหญ่ที่กลายเป็นสีเขียวชอุ่มในช่วงหน้าฝน รายล้อมไปด้วยเนินเขา



มากมาย และมีลำน้ำแม่กลองทอดยาวผ่านด้านหน้าวัด นำท่านแวะถ่ายรูปกับคาเฟ่สุดชิคบรรยากาศสุดชิล ริมทุ่งนาหลังวัดถ้ำเสือ คือ **ร้านมินาคาเฟ่** สามารถมองเห็นวิวของวัดถ้ำเสือได้จากด้านหน้าร้าน แลมีสะพานทอดยาวกลางทุ่งให้เดินเล่นชมวิว ถ่ายภาพเช็คอินเก๋ๆหลายมุม เป็นอีกหนึ่งแลนด์มาร์คแห่งใหม่ของกาญจนบุรี **(ค่าอาหารและเครื่องดื่มภายในร้าน ไม่รวมกับราคาทัวร์)**

เย็น

นำท่านเดินทางกลับ **กรุงเทพฯ**

21.00 น.

เดินทางถึง **กรุงเทพฯ** โดยสวัสดิภาพ พร้อมความประทับใจ





รายการทัวร์สามารถสลับ-ปรับเปลี่ยน หรืองดไปบางรายการได้ตามความเหมาะสม โดยมีต้องแจ้งให้ทราบล่วงหน้า อันเนื่องมาจากสภาพอากาศ เหตุการณ์ทางธรรมชาติ เหตุการณ์ทางการเมือง สภาพการจราจร ทั้งนี้จะคำนึงถึงความปลอดภัย ความเป็นไปได้ และผลประโยชน์ของผู้เดินทางเป็นสำคัญ ทางผู้เดินทางจะไม่ฟ้องร้องใด อันเนื่องมาจาก ได้รับทราบเงื่อนไขก่อนการเดินทางแล้ว

ราคาทัวร์ ไม่รวมค่าทิปคนขับรถ และค่าทิปไกด์นำเที่ยว

(ชำระทุกท่าน ยกเว้น ทารกอายุไม่เกิน 2 ปี ยกเว้นให้)ท่านละ 300 บาท/ทริป/ท่าน

อัตราค่าบริการ ต่อท่าน งดแถมกระเป๋า	ราคาผู้ใหญ่ ห้องละ 2 ท่าน	ราคาเด็ก (พักกับผู้ใหญ่)	พักเดี่ยวเพิ่ม
09-11 ต.ค. 63	4,999	4,999	1,200
16-18 ต.ค. 63	4,999	4,999	1,200
23-25 ต.ค. 63	5,299	5,299	1,500
30 ต.ค.-01 พ.ย. 63	4,999	4,999	1,200
06-08 พ.ย. 63	4,999	4,999	1,200
13-15 พ.ย. 63	4,999	4,999	1,200
20-22 พ.ย. 63	4,999	4,999	1,200
27-29 พ.ย. 63	4,999	4,999	1,200
ราคาเด็กทารกอายุต่ำกว่า 2 ปี	2,499		

คำแนะนำ สำหรับผู้เดินทางที่ไม่ได้อยู่จังหวัดกรุงเทพมหานครที่ทริปเดินทาง และ/หรือ จำเป็นต้องซื้อตั๋วเครื่องบิน หรือการเดินทางรูปแบบอื่นๆ มายังจุดนัดพบที่ทริปเดินทาง ก่อนออกตัวเครื่องบิน ภายในประเทศ / ระหว่างประเทศ หรือซื้อตั๋วรถไฟ หรือซื้อตั๋วรถโดยสาร ฯลฯ หรือมีการจองห้องพักล่วงหน้าก่อนวันเดินทางจริง ควรสอบถามยอดจองทัวร์ และตารางเวลาการเดินทางของทัวร์ที่ท่านจอง ที่แน่นอนจากเจ้าหน้าที่เป็นลายลักษณ์อักษร เพื่อเป็นการป้องกัน มิให้เกิดข้อผิดพลาดขึ้นกับท่านในภายหลัง

ทั้งนี้ ทางบริษัทขอสงวนสิทธิ์ไม่รับผิดชอบค่าใช้จ่ายที่อาจเกิดขึ้น หากท่านได้มีการจองการเดินทางดังกล่าวมายังจุดนัดพบที่ทริปเดินทาง โดยยังไม่ได้รับการยืนยันเป็นลายลักษณ์อักษรจากทางบริษัทฯ

อัตรานี้เป็นราคาเริ่มต้น อาจเปลี่ยนแปลงได้เนื่องจากการเรียกเก็บเซอร์ชาร์จช่วงวันหยุดพิเศษของที่พัก, มีจำนวนผู้เดินทางไม่ถึงตามที่ระบุในรายการ ฯลฯ

บริการรับจัดทัวร์ใน และนอกประเทศ แบบคณะส่วนตัว สอบถามได้ที่ 0 2116 6395

อัตราค่าบริการรวม

- ✓ ค่ารถตู้ VIP ปรับอากาศนำเที่ยว และรับ-ส่ง ตามรายการที่ระบุ
- ✓ ค่าธรรมเนียมเข้าชมสถานที่ต่างๆ ตามรายการที่ระบุ
- ✓ ค่าอาหาร ตามรายการที่ระบุ





- ✓ คำน่ำดื่มบริการวันละ 1 ขวด
- ✓ ค่าเบี้ยประกันอุบัติเหตุในการเดินทางท่องเที่ยว วงเงินประกันท่านละ 1,000,000 บาท ตามเงื่อนไขกรมธรรม์)

อัตราค่าบริการไม่รวม

- ✗ ค่าใช้จ่ายส่วนตัวของผู้เดินทาง อาทิ ค่าอาหาร เครื่องดื่ม ค่าพาหนะต่างๆ ที่มีได้ระบุในรายการ
- ✗ สำหรับชาวต่างชาติ ต้องชำระเพิ่ม 500 บาท
- ✗ กรณีที่มีเด็กอายุ 0-2 ปี ชำระค่าทัวร์ 50% จากราคาทัวร์ปกติของผู้ใหญ่
- ✗ ค่าไกด์นำเที่ยวและพนักงานขับรถ ท่านละ 300 บาท
- ✗ ค่าภาษีมูลค่าเพิ่ม 7% และภาษีหัก ณ ที่จ่าย 3%

เพื่อประโยชน์ของผู้เดินทาง โปรดศึกษาเงื่อนไขการจองทัวร์ และการยกเลิกทัวร์ ที่ระบุในรายการทั้งหมดหลังจากท่านทำการจองทัวร์แล้ว ทางบริษัทฯจะถือว่าท่านเข้าใจ และพร้อมปฏิบัติตามเงื่อนไขดังกล่าว

เงื่อนไขการให้บริการ

1. กรุณาชำระค่าทัวร์ยอดเต็มจำนวน ภายใน 2 วันทำการนับจากวันจอง พร้อมส่งสำเนาบัตรประชาชน (ที่สะกดชื่อ และนามสกุลภาษาอังกฤษ เพื่อนำส่งประกันการเดินทาง) และหลักฐานโอนเงินมาได้ที่ Fax 0 2116 6423

เงื่อนไขการยกเลิกการจอง

เนื่องจากเป็นราคาโปรโมชั่น เมื่อจองและชำระเงินแล้ว ไม่สามารถยกเลิกการเดินทางได้ เลื่อนการเดินทาง เปลี่ยนผู้เดินทาง หรือขอเงินคืนทุกกรณี กรณีเจ็บป่วยกะทันหัน จนไม่สามารถเดินทางได้ ซึ่งจะต้องมีใบรับรองแพทย์จากโรงพยาบาลรับรอง ทางบริษัทฯจะทำการเลื่อนการเดินทางของท่านไปยังคณะต่อไป แต่ทั้งนี้ท่านต้องเสียค่าใช้จ่ายที่ไม่สามารถยกเลิกหรือเลื่อนการเดินทางได้ ตามความเป็นจริง และในกรณีเจ็บป่วยกะทันหันก่อนล่วงหน้าเพียง 7 วันทำการ ทางบริษัทฯ ของสงวนสิทธิ์ในการคืนเงินทุกกรณี และเมื่อท่านออกเดินทางไปกับคณะแล้ว ท่านงดการใช้บริการรายการใดรายการหนึ่งหรือไม่เดินทางพร้อมคณะถือว่าท่านสละสิทธิ์ไม่อาจเรียกร้องค่าบริการและเงินมัดจำคืนไม่ว่ากรณีใดทั้งสิ้น

เงื่อนไขพิเศษเพิ่มเติม

- ⊖ บริษัทฯ ขอสงวนสิทธิ์ในการยกเลิกการเดินทางในกรณีที่มีนักท่องเที่ยวร่วมเดินทางน้อยกว่า 8 ท่าน และรายการอาจมีการเปลี่ยนแปลงได้ตามความเหมาะสม
- ⊖ บริษัทฯ จะไม่รับผิดชอบใดๆ ทั้งสิ้น หากเกิดกรณีความล่าช้าจากสายการบิน, การยกเลิกบิน, การประท้วง, การนัดหยุดงาน, การก่อการจลาจล, ภัยธรรมชาติ, การนำสิ่งของผิดกฎหมาย ซึ่งอยู่นอกเหนือความรับผิดชอบของบริษัทฯ
- ⊖ บริษัทฯ จะไม่รับผิดชอบใดๆ ทั้งสิ้น หากเกิดสิ่งของสูญหาย อันเนื่องเกิดจากความประมาทของท่าน, เกิดจากการโจรกรรม และ อุบัติเหตุจากความประมาทของนักท่องเที่ยวเอง
- ⊖ เมื่อชำระเงินมัดจำหรือค่าทัวร์ทั้งหมดกับทางบริษัทฯ แล้ว ทางบริษัทฯ จะถือว่าท่านได้ยอมรับเงื่อนไขข้อตกลงต่างๆ ทั้งหมด
- ⊖ มัคคุเทศก์ หัวหน้าทัวร์ พนักงานและตัวแทนของผู้จัด ไม่มีสิทธิในการให้คำสัญญาใด ๆ ทั้งสิ้นแทนผู้จัด นอกจากนี้เอกสารลงนามโดยผู้มีอำนาจลงนามและมีประทับตราของบริษัทฯ กำกับเท่านั้น





⊖ ทางบริษัทขอสงวนสิทธิ์ไม่รับผิดชอบใดๆ ต่อความเสียหายหรือค่าใช้จ่ายใดๆ ที่เพิ่มขึ้นของนักท่องเที่ยวที่มีได้เกิดจากความผิดของทางบริษัท เช่น ภัยธรรมชาติ การจลาจล การนัดหยุดงาน การปฏิวัติ อุบัติเหตุ ความเจ็บป่วย ความสูญหาย หรือเสียหายของสัมภาระ ความล่าช้า เปลี่ยนแปลง หรือการบริการของสายการบิน เหตุสุดวิสัยอื่น เป็นต้น

เมื่อท่านชำระเงินค่าทัวร์ให้กับทางบริษัทแล้วทางบริษัทฯ จะถือว่าท่านได้ยอมรับเงื่อนไขข้อตกลงทั้งหมดนี้แล้ว



eTravelWay.com
ราคาตั๋วต้องถูกที่สุด!!

- ✓ จองตั๋วเครื่องบินเครื่องบินในและนอกประเทศ
- ✓ จองเงินออมแบบไว้ด้วยระบบรักษาความปลอดภัยกับข้อมูล
- ✓ ไม่ต้องเดินทางมารับตั๋ว ประหยัดเวลาได้มาก

ตอบคำถามทุกข้อสงสัยสามารถสอบถามได้ทันที!
เจ้าหน้าที่พร้อมให้บริการเวลาเกิดปัญหา

YouTube f Instagram : eTravelWay Phone Tel. : 0 2116 6395 LINE @etravelway

