



# ชุมพร 3 วัน 2 คืน

โดยรถตู้หรือรถบัสปรับอากาศระดับ VIP

เขามัทรี - ดำน้ำทะเลชุมพร - ศาลกรมหลวงฯ ณ หาดทรายรี

ที่พัก โรงแรม มรกต ชุมพร (เมืองชุมพร) 2 คืน

ฟรี!! หน้ากากอนามัยแบบผ้า และบริการเจลแอลกอฮอล์บนรถ

**ไม่รวม ค่าทิปไกด์ คนขับรถ พนักงานยกกระเป๋า**

เพื่อประโยชน์ของผู้เดินทาง โปรดศึกษาเงื่อนไขการจองทัวร์ และการยกเลิกทัวร์ ที่ระบุในรายการ  
ทั้งหมดหลังจากท่านทำการจองทัวร์แล้ว ทางบริษัทฯจะถือว่าท่านเข้าใจ และพร้อมปฏิบัติตามเงื่อนไขดังกล่าว

กำหนดการเดินทาง ระหว่างเดือน ส.ค.-ธ.ค. 63

ราคาเริ่มต้นเพียงท่านละ 5,900.-

## สรุปการเดินทางโดยย่อ

วันที่1	กรุงเทพฯ(จุดนัดพบ) - ชุมพร - เขามัทรี - ตลาดโต้รุ่ง
วันที่2	เกาะง่าม - เกาะจรเข้ - เกาะง่ามใหญ่ - เกาะง่ามน้อย
วันที่3	ศาลกรมหลวง ชุมพรฯ - ศาลพ่อตาหินช้าง - แวะซื้อของฝากของดีเมืองเพชร - เดินทางกลับ - กรุงเทพฯ

วันแรก กรุงเทพฯ - ชุมพร - เขามัทรี - ตลาดโต้รุ่ง

05.00 น. คณะพร้อมกัน ณ **ปั้มปตท. ถ.วิภาวดี-รังสิต**  
(ท่านที่อยู่ฝั่งธนบุรี สามารถนัดขึ้นรถได้ที่ หน้าห้างเทสโก้ โลตัส สาขาถนนนพระราม 2)

06.00 น. ออกเดินทางสู่ **จังหวัดชุมพร** โดย **รถตู้หรือรถบัสปรับอากาศระดับ VIP(24 ท่านขึ้นไป) บนรถ** ท่านจะได้รับ  
บริการ **อาหารเช้า (แบบปิกนิก) (1) และเครื่องดื่มเย็นๆ**  
**ชื่นใจ** ระหว่างการเดินทาง สนุกสนานกับเกมเบาๆ เพื่อ  
ลุ้นรับของรางวัล พร้อมรับฟังรายละเอียดโปรแกรมการ  
เดินทาง และเกร็ดความรู้ต่างๆ เกี่ยวกับสถานที่ท่องเที่ยว รวมถึงการดูแลเอาใจใส่อย่างดีจากทีมงาน  
มัคคุเทศก์



12.00 น. รับประทานอาหารกลางวัน ณ **ร้านอาหารเพลินสมุทร จ.ประจวบฯ (2)**

15.00 น. นำคณะเดินทางขึ้นสู่ **จุดชมวิวเขามัทรี** เป็นจุดชมวิวทิวทัศน์ที่สามารถชมวิวของชุมพรได้แบบ 360 องศา  
มองเห็นชุมชนปากน้ำชุมพรและชายหาดของทะเลชุมพร โดยเฉพาะในยามเย็นช่วงเวลาที่พระอาทิตย์  
งดงามมาก ด้านบนจุดชมวิวเขามัทรี มีพระโพธิสัตว์อวโลกิเตศวรปางมหาราชลีลาส์ลักษณะคล้ายกับท่านั่ง  
ขององค์ตุคามรามเทพมองออกไปที่ชายทะเลชุมพรด้านขวาเป็นหาดทรายสะอาด มองจากบนเขาเห็น

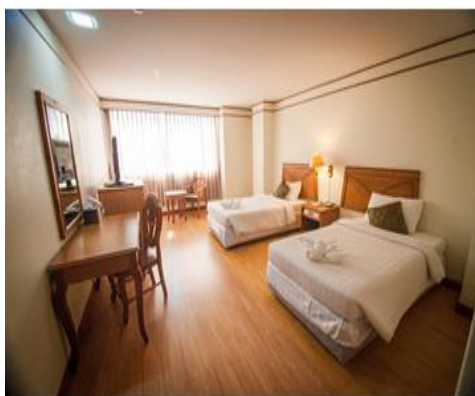




ชุมชนปากน้ำชุมพรและชายหาดปากน้ำชุมพรเป็นชุมชนขนาดใหญ่เนื่องจากเป็นท่าเทียบเรือประมง บริเวณจุดชมวิวมีร้านค้าแพพร้อมระเบียงชมวิวให้ได้ชมทัศนียภาพอีกด้วย



16.30 น. นำคณะเข้าสู่ที่พัก **โรงแรมมรกต จ.ชุมพร** เมืองชุมพร หรือระดับเทียบเท่า อีสรักกับการพักผ่อน



18.00 น. นำท่านสู่ **ตลาดโต้รุ่งชุมพร** แหล่งเดินเล่นชิลชิล ซ้อปิ้งและชิมอาหารของเมืองชุมพรในยามค่ำคั่น **อาหารค่ำอิสระตามอัธยาศัย** จากนั้นนำคณะกลับเข้าสู่ที่พัก.....ราตรีสวัสดิ์

**วันที่สอง ดำน้ำดูปะการัง + ชมความงามหมู่เกาะทะเลชุมพร**

06.00 น. บริการอาหารเช้า ณ **ห้องอาหารของโรงแรม (3)**

07.00 น. ออกเดินทางสู่ท่าเรือ

08.00 น. ถึงท่าเรือ นำคณะ**ลงเรือ** เดินทางสู่ **เกาะง่าม** ซึ่งเป็นเกาะขนาดกลางอยู่ทางตอนใต้ของหาดทุ่งวัวแล่น มีแนวหินและถ้ำใต้น้ำ มีแนวปะการังสวยงามเหมาะสำหรับการดำน้ำ ระหว่างแล่นเรือตัดกระแสคลื่นของอ่าว



ไทย สองฝากเต็มไปด้วยทิวทัศน์ที่สวยงามของแผ่นน้ำสีคราม ท้องฟ้าสีฟ้าใส และบรรยากาศอันแสนสดชื่นเดินทางถึง

**เกาะจระเข้** เชิญทุกท่านสนุกสนานกับการดำน้ำสัมผัสความสวยงามของโลกใต้ทะเล ชมทัศนียภาพรอบๆ

**เกาะง่ามใหญ่** Right hand of Buddha ฝ่ามือพระพุทธเจ้าที่เป็นเอกลักษณ์เป็นที่อยู่ของนกนางแอ่นจำนวนมาก และมีดงดอกไม้ทะเลหนาแน่น ซึ่งเป็นที่อยู่ของปลาการ์ตูนอินเดียนแดง ปลานกแก้ว ปลาผีเสื้อ ปลาสิ่นสมุทร ที่ยังคงความสมบูรณ์





12.00 น. **รับประทานอาหารกลางวันบนเรือ (4)**

**เกาะง่ามน้อย** มีลักษณะเป็นกองหินเล็กกระจายตามแนวเกาะ ชมความหลากหลายของสัตว์ทะเล อาทิ ปลาไหลมอเรย์ ปลาเก๋า ปลาหูช้าง ถ้าท่านโชคดีจะได้พบกับปลาฉลามวาฬ ซึ่งเป็นยักษ์ใหญ่ใจดีของท้องทะเลแห่งนี้ ทางตอนใต้ของเกาะยังเป็นจุดดำน้ำลึกที่ทางกองทัพเรือนาเรือปลดระวาง เรือหลวงปราบ 741 ทำให้มีปลาและปะการังทะเลเกิดขึ้นเป็นจำนวนมากอย่างสวยงาม

16.00 น. กลับถึงท่าเรือ นำท่านเดินทางเข้าสู่ที่พัก

**หมายเหตุ \*\*ในกรณีที่เกิดเหตุสุดวิสัย ไม่สามารถล่องเรือชมหมู่เกาะและดำน้ำดูปะการังได้ อันเนื่องมาจากสภาพอากาศไม่เอื้ออำนวย มีกระแสลมแรง หรือเหตุผลอื่นๆ ทางบริษัทฯ ขอสงวนสิทธิ์ในการปรับเปลี่ยนโปรแกรม โดยนำท่านท่องเที่ยวสถานที่อื่นแทน อาทิเช่น ล่องแพพระโต๊ะ, ไร่และห่มผ้าพระธาตุสวิ เป็นต้น \*\***



18.30 น. **บริการอาหารค่ำ ณ ห้องอาหารของโรงแรม (5)**

หลังอาหารเชิญทุกท่านพักผ่อนหรือจะเที่ยวชมราตรีเมืองชุมพรตามอัธยาศัย.....ราตรีสวัสดิ์

<b>วันที่สาม</b>	<b>ชุมพร - ศาลกรมหลวงชุมพร ณ หาดทรายรี - กรุงเทพฯ</b>
------------------	---

06.00 น. อรุณสวัสดิ์ยามเช้า

07.00 น. พร้อมรับประทานอาหารเช้า ณ **ห้องอาหารของโรงแรม (6)**

08.00 น. อำลาที่พัก และนำคณะเดินทางสู่ **ศาลกรมหลวง ชุมพรฯ** ตั้งอยู่บริเวณหาดทรายรี ที่มีหาดทรายยาวและขาวสะอาด ซึ่งเป็นที่ตั้งของอนุสรณ์สถานของ พลเรือเอกพระบรมวงศ์เธอกรมหลวงชุมพร เขตวรอุดมศักดิ์ ผู้ทรงสถาปนากองทัพเรือสมัยใหม่ให้กับประเทศไทยทรงเป็นเสด็จเดี่ยวของชาวเรือทั้งปวงและเป็นที่เคารพสักการะของประชาชนทั่วไป อนุสรณ์สถานประกอบด้วยศาลเจ้าพ่อกรมหลวงชุมพรฯหลังเก่าและหลังใหม่ที่สร้างขึ้นบนเนินเขา ซึ่งหาดทรายรีเป็นสถานที่สิ้นพระชนม์ของพระองค์ ตัวศาลอยู่บนเรือรบหลวงพระร่วงจำลองที่หันหน้าออกสู่ทะเล จึงเป็นจุดที่มองเห็นทิวทัศน์ของหาดทรายรีได้ชัดเจน





จากนั้นเดินทางกลับระหว่างทางแวะ **ศาลพ่อตาหินช้าง** ก่อนที่ได้มีการตัดถนนสู่ภาคใต้ บริษัทรับเหมาสร้างถนนมาถึงตรงเชิงเขา ก็พบกับหินก้อนหนึ่งรูปร่างคล้ายช้าง ขนาดไม่ใหญ่โตนัก ช้างที่มาควบคุมงานพยายามใช้เครื่องกลหนักเพื่อเอาหินก้อนนั้นออก ก็มีปัญหารถแทรกเตอร์ไม่สามารถทำงานได้ ทั้งหิน ต้นไม้ (ต้นตะเคียนทองขวางทางอยู่) ชาวบ้านให้บนบานบอกกล่าวเจ้าที่ แต่นายช่างโยธาซึ่งเป็นฝรั่งไม่เชื่อ เมื่อพยายามใช้รถดันเท่าไรก็ไม่ได้ผล จึงตกลงให้ขออำนาจสิ่งศักดิ์สิทธิ์ช่วยเหลือ โดยถ้าภินิหารมีจริงก็ขอให้สามารถดันหินขึ้นเขาได้ หากไม่จริงอย่างคำเล่าลือก็จะผลัดกลางเขาไปเลย ผลปรากฏว่า รถสามารถดันก้อนหินคล้ายรูปช้างขึ้นเขาได้จริงๆ ทำให้คนงานและนายช่างเกิดความศรัทธา จึงร่วมกับชาวบ้านสร้างศาลพ่อตาหินช้างขึ้น และท่านสามารถชื้อกล้วยเล็บมือนางสดและอบได้ในที่นี้

12.30 น. รับประทานอาหารกลางวัน ณ **ร้านอาหารคุณตัน ทับสะแก (7)** หลังอาหารเดินทางกันต่อ **ระหว่างทางกลับแวะซื้อของฝากของดีเมืองเพชร** โดยเฉพาะ “ขนมหม้อแกง” “ทองหยิบ” “ทองหยอด” ฯลฯ ที่เป็นขนมขึ้นชื่ออันดับต้นๆ ของประเทศเหมาะซื้อไปเป็นของฝากก่อนกลับ



อาหารค่ำ อิสระตามอัธยาศัย

20.30 น. (เวลาโดยประมาณ) เดินทางกลับถึง **กรุงเทพฯ** ส่งทุกท่านโดยสวัสดิภาพ

<p>7-9 ส.ค. / 14-16 ส.ค. / 21-23 ส.ค. / 28-30 ส.ค.63          4-6 ก.ย. / 11-13 ก.ย. / 18-20 ก.ย. / 25-27 ก.ย.63          2-4 ต.ค. / 9-11 ต.ค. / 16-18 ต.ค. / 30ต.ค.-1พ.ย.63          6-8 พ.ย. / 13-15 พ.ย. / 20-22 พ.ย.63          27-29 พ.ย. / 11-13 ธ.ค. / 18-20 ธ.ค. / 25-27 ธ.ค.63</p>	<p><b>อัตราค่าบริการ</b> ต่อท่าน งดแถมกระเป๋า</p>
ผู้ใหญ่ พัก 2-3 ท่าน/ห้อง ท่านละ	5,900.- บาท
เด็ก อายุ 2-10 ปี (พักกับผู้ใหญ่ 2 ท่าน มีเตียงเสริม) ท่านละ	5,900.- บาท
เด็ก อายุ 2-10 ปี (พักกับผู้ใหญ่ 2 ท่าน ไม่มีเตียงเสริม) ท่านละ	4,900.- บาท
พักเดี่ยวเพิ่ม ท่านละ	1,000.- บาท
<p>ผู้ใหญ่ตั้งแต่ 8 ท่านขึ้นไป บริการพาหนะโดยรถตู้ปรับอากาศ          ผู้ใหญ่ตั้งแต่ 24 ท่านขึ้นไป บริการพาหนะโดยรถบัสปรับอากาศ</p>	





23-25 ต.ค.63	อัตราค่าบริการ ต่อท่าน งดแถมกระเป๋า
ผู้ใหญ่ พัก 2-3 ท่าน/ห้อง ท่านละ	6,500.- บาท
เด็ก อายุ 2-10 ปี (พักกับผู้ใหญ่ 2 ท่าน มีเตียงเสริม) ท่านละ	6,500.- บาท
เด็ก อายุ 2-10 ปี (พักกับผู้ใหญ่ 2 ท่าน ไม่มีเตียงเสริม) ท่านละ	5,500.- บาท
พักเดี่ยวเพิ่ม ท่านละ	1,500.- บาท
<b>อัตราค่าบริการ ผู้ใหญ่ตั้งแต่ 8 ท่านขึ้นไป บริการพาหนะโดยรถตู้ปรับอากาศ</b> <b>ผู้ใหญ่ตั้งแต่ 24 ท่านขึ้นไป บริการพาหนะโดยรถบัสปรับอากาศ</b>	

**\*\*ไม่รวมค่าทิป ท่านละ 300 บาท ชำระพร้อมค่าทัวร์ส่วนที่เหลือก่อนออกเดินทาง\*\***

**คำแนะนำ** สำหรับผู้เดินทางที่ไม่ได้อยู่จังหวัดกรุงเทพมหานครที่ทริปเดินทาง และ/หรือ จำเป็นต้องซื้อตั๋วเครื่องบิน หรือการเดินทางรูปแบบอื่นๆ มายังจุดนัดพบที่ทริปเดินทาง ก่อนออกตัวเครื่องบิน ภายในประเทศ / ระหว่างประเทศ หรือซื้อตั๋วรถไฟ หรือซื้อตั๋วรถโดยสาร ฯลฯ หรือมีการจองห้องพักล่วงหน้าก่อนวันเดินทางจริง ควรสอบถามยอดจองตั๋ว และตารางเวลาการเดินทางของทัวร์ที่ท่านจอง ที่แน่นอนจากเจ้าหน้าที่เป็นลายลักษณ์อักษร เพื่อเป็นการป้องกัน มิให้เกิดข้อผิดพลาดขึ้นกับท่านในภายหลัง

ทั้งนี้ ทางบริษัทขอสงวนสิทธิ์ไม่รับผิดชอบค่าใช้จ่ายที่อาจเกิดขึ้น หากท่านได้มีการจองการเดินทางดังกล่าวมายังจุดนัดพบที่ทริปเดินทาง โดยยังไม่ได้รับการยืนยันเป็นลายลักษณ์อักษรจากทางบริษัทฯ

**อัตรานี้เป็นราคาเริ่มต้น อาจเปลี่ยนแปลงได้เนื่องจากการเรียกเก็บเซอร์ชาร์จช่วงวันหยุดพิเศษของที่พัก, มีจำนวนผู้เดินทางไม่ถึงตามที่ระบุในรายการ ฯลฯ**

**บริการรับจัดทัวร์ใน และนอกประเทศ แบบคณะส่วนตัว สอบถามได้ที่ 0 2116 6395**

#### อัตรานี้รวม

- ค่ารถตู้หรือรถบัสปรับอากาศ นำเที่ยวตามที่ระบุในรายการ
- ค่าที่พัก 2 คืน พักห้องละ 2 - 3 ท่าน (พัก 3 ท่าน เฉพาะในกรณีที่ไม่ต้องการพักเดี่ยว หรือมาไม่ครบคู่)
- บริการน้ำดื่มวันละ 1 ขวด
- ค่าอาหาร จำนวน 7 มื้อ ตามที่ระบุในรายการ
- ค่าเรือท่องเที่ยวทะเลชุมพร พร้อมอุปกรณ์ดำน้ำ นำเที่ยวตามที่ระบุในรายการ
- ค่ารถสองแถวขึ้นเขามัทรี
- ค่าธรรมเนียมเข้าชมสถานที่ต่างๆ ตามที่ระบุในรายการ
- ค่าประกันภัยจากอุบัติเหตุในการเดินทาง วงเงินท่านละ 1,000,000 บาท,ค่ารักษาพยาบาลอุบัติเหตุ วงเงินท่านละ 500,000 บาท (เงื่อนไขและข้อกำหนดตามที่ระบุในกรมธรรม์)
- ค่ามัคคุเทศก์ที่จะคอยดูแลและอำนวยความสะดวกตลอดการเดินทาง





### อัตรานี้ไม่รวม

- ค่าภาษีมูลค่าเพิ่ม 7% และค่าภาษีหัก ณ ที่จ่าย 3% (เฉพาะในกรณีที่ต้องการใบกำกับภาษีเท่านั้น)
- ค่าใช้จ่ายส่วนตัวและค่าใช้จ่ายอื่นๆ ที่นอกเหนือจากรายการระบุ เช่น ค่าโทรศัพท์ ค่าซักรีด ค่าอาหารและค่าเครื่องดื่มสั่งพิเศษ เป็นต้น
- ค่าอาหารสำหรับท่านที่ท่านเจ มังสวิรัต หรืออาหารสำหรับมุสลิม
- ค่าธรรมเนียมเพิ่มเติมการเข้าชมสถานที่ท่องเที่ยวของชาวต่างชาติ
- ค่าทิปทีมงานไกด์และคนขับรถ ท่านละ 300.- บาท ชำระพร้อมค่าทัวร์ส่วนที่เหลือ

เพื่อประโยชน์ของผู้เดินทาง โปรดศึกษาเงื่อนไขการจองทัวร์ และการยกเลิกทัวร์ ที่ระบุในรายการทั้งหมดหลังจากท่านทำการจองทัวร์แล้ว ทางบริษัทฯจะถือว่าท่านเข้าใจ และพร้อมปฏิบัติตามเงื่อนไขดังกล่าว

### เงื่อนไขการชำระเงิน

1. กรุณาชำระค่ามัดจำทัวร์ 3,000 บาท/ท่าน ภายใน 2 วันทำการนับจากวันจอง พร้อมส่งสำเนาบัตรประชาชน (ที่สะกดชื่อและนามสกุลภาษาอังกฤษ เพื่อให้นำส่งประกันการเดินทาง) และหลักฐานโอนเงินมาได้ที่ Fax 0 2116 6423
2. ค่าทัวร์ส่วนที่เหลือชำระก่อนการเดินทางไม่น้อยกว่า 25 วันทำการ (ในช่วงปกติ) หรือชำระก่อนการเดินทางไม่น้อยกว่า 35 วันทำการ (ในช่วงเทศกาล หรือเมื่อสายการบินเร่งออกบัตรโดยสาร) หรือตามวันเรียกเก็บเงินที่ระบุ (การไม่ชำระเงินค่ามัดจำ หรือชำระไม่ครบ หรือเช็คธนาคารถูกระงับการจ่ายไม่ว่าด้วยสาเหตุใดๆ ผู้จัดมีสิทธิยกเลิกการจัดหรือยกเลิกการเดินทาง)

### \* กรณีจองทัวร์ล่วงหน้าน้อยกว่า 20 วันทำการ โปรดชำระค่าทัวร์ยอดเต็มจำนวน

\* หากไม่ชำระส่วนที่เหลือก่อนวันเดินทาง 20 วันทำการ ถือว่าสละสิทธิ์และไม่สามารถเรียกเงินมัดจำคืนได้

**\*\*\* เมื่อชำระค่ามัดจำแล้วถือว่ารับทราบเงื่อนไขการจองทัวร์ทุกประการ \*\*\***

### เงื่อนไขการยกเลิก

- หากมีการยกเลิกไม่น้อยกว่า 30 วันทำการก่อนวันที่นำเที่ยว บริษัทฯ ขอสงวนสิทธิ์ในการคืนเงินมัดจำ โดยทางบริษัทฯ ขอสงวนสิทธิ์ในการเก็บค่าใช้จ่ายตามที่เกิดขึ้นจริง
- หากมีการยกเลิกไม่น้อยกว่า 15 วันทำการก่อนวันที่นำเที่ยว บริษัทฯ ขอสงวนสิทธิ์ในการคืนเงิน 50% ของค่าทัวร์รวมถึงบริษัทฯ ขอสงวนสิทธิ์ในการเก็บค่าใช้จ่ายตามที่เกิดขึ้นจริง

● หากมีการยกเลิกน้อยกว่า 15 วันทำการก่อนวันที่นำเที่ยว บริษัทฯ ขอสงวนสิทธิ์ไม่คืนเงินค่าทัวร์ทั้งหมด

**\*\*\*กรณีมีเหตุยกเลิกทัวร์ โดยมีใ้ความผิดของบริษัททัวร์ บริษัทฯจะคืนเงินค่าทัวร์โดยหักค่าใช้จ่ายที่เกิดขึ้นจริง\*\*\***

**\*\*\*ค่าใช้จ่ายที่เกิดขึ้นจริง เช่น ค่ารถ, ค่าโรงแรม และค่าใช้จ่ายอื่นๆ ที่จำเป็น ๓ \*\*\***

### หมายเหตุ

- โปรแกรมการท่องเที่ยวทางทะเลขึ้นอยู่กับสภาพอากาศเป็นสำคัญ หากสภาพอากาศไม่เอื้ออำนวย ทางบริษัทฯ ขอสงวนสิทธิ์ปรับเปลี่ยนโปรแกรม นำท่านท่องเที่ยวสถานที่อื่นแทน
- การเดินทางในแต่ละครั้งจะต้องมีผู้เดินทางที่เป็นผู้ใหญ่ จำนวน 8 ท่านขึ้นไป (ออกเดินทางโดยรถตู้)





**และมีผู้เดินทางที่เป็นผู้ใหญ่ จำนวน 24 ท่านขึ้นไป (ออกเดินทางโดยรถบัส)** ถ้าผู้โดยสารไม่ครบตามจำนวนดังกล่าว ทาง บริษัทฯ ขอสงวนสิทธิ์ในการเปลี่ยนแปลงราคาหรือเลื่อนการเดินทาง หรือยกเลิกการเดินทาง

- รายการท่องเที่ยวอาจมีการเปลี่ยนแปลงได้ตามความเหมาะสม อันเนื่องจากฤดูกาล สภาพภูมิอากาศ, เหตุการณ์ทางการเมือง สภาพการจราจร ภัยธรรมชาติ เป็นต้น โดยมีได้แจ้งให้ทราบล่วงหน้า โดยทางบริษัทฯ จะคำนึงถึงประโยชน์และความปลอดภัยของท่านเป็นสำคัญที่สุด
- หากท่านไม่ได้เดินทางท่องเที่ยวพร้อมคณะหรือถอนตัวออกจากคณะ ท่านไม่สามารถเรียกร้องเงิน หรือส่วนบริการที่ขาดหายไปทดแทนได้
- กรณีที่ท่านเป็นอิสลาม ไม่ทานเนื้อสัตว์ หรือแพ้อาหารบางประเภท กรุณาแจ้งบริษัทฯ ให้ทราบล่วงหน้า
- ทางบริษัทฯ ไม่รับผิดชอบในความเสียหาย หรือการยกเลิกการเดินทางที่เกิดจากเหตุสุดวิสัย อาทิ ภัยจากธรรมชาติ ภัยจากสงคราม การจลาจล การนัดหยุดงาน หรือสิ่งของสูญหายตามสถานที่ต่างๆ
- การจัดที่นั่งบนรถบัสขึ้นอยู่กับลำดับการจอง และถือเป็นสิทธิ์ขาดของทางบริษัทฯ ในการบริหารจัดการ
- เมื่อท่านตกลงชำระเงินมัดจำหรือค่าทัวร์ทั้งหมดกับทางบริษัทฯ แล้ว ทางบริษัทฯ จะถือว่าท่านได้ยอมรับเงื่อนไขข้อตกลงต่างๆ ทั้งหมด

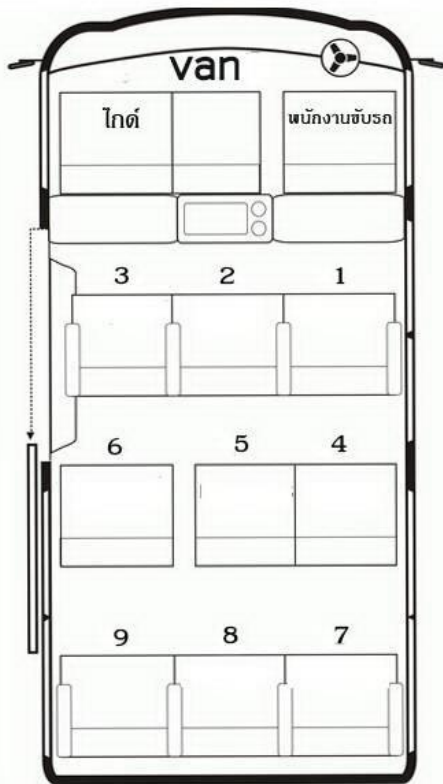
**มาตรการการดูแลป้องกัน ในช่วงภาวะโควิด 19**

- ผู้เดินทางต้องใส่หน้ากากอนามัยตลอดการเดินทาง
- ตรวจสอบอุณหภูมิก่อนเดินทาง และล้างมือด้วยเจลแอลกอฮอล์ก่อนขึ้น-ลงรถทุกครั้ง
- ที่นั่งบนรถมีการจัดระยะห่างแบบเหมาะสม
- มีการฉีดพ่นทำความสะอาดบนรถโดยสาร





ฝั่งที่นั่งบนรถ



รถบัส

ที่นั่งด้านหน้า				
3	X		1	2
7	8		X	6
11	X		9	10
15	16		X	14
19	X		17	18
ที่นั่งด้านหลัง			X	22
25	26		23	24
29	X		X	28
33	34		31	32
37	X	X	X	36
			40	41

eTravelWay.com

# ราคาตั๋วต้องถูกที่สุด!!

- ✓ จำหน่ายตั๋วเครื่องบินในและนอกประเทศ
- ✓ ง่ายเงินอย่างมั่นใจด้วยระบบรักษาความปลอดภัยข้อมูล
- ✓ ไม่ต้องเดินทางมารับตั๋ว ประหยัดเวลาได้มาก

ตอบคำถามทุกข้อสงสัยสามารถสอบถามได้ทันที  
เจ้าหน้าที่พร้อมให้บริการเวลาเกิดปัญหา

YouTube f Instagram : eTravelWay Phone Tel. : 0 2116 6395 LINE @etravelway

