



เลย - เพชรบูรณ์ 4 วัน 3 คืน

โดยรถตู้ปรับอากาศ VIP

การันตี 6 ท่าน ออกเดินทาง

บริการเจลล้างมือ และหน้ากากอนามัย

ไม่รวม ค่าทิปไกด์ คนขับรถ พนักงานยกกระเป๋า

เพื่อประโยชน์ของผู้เดินทาง โปรดศึกษาเงื่อนไขการจองทัวร์ และการยกเลิกทัวร์ ที่ระบุในรายการ
ทั้งหมดหลังจากท่านทำการจองทัวร์แล้ว ทางบริษัทฯจะถือว่าท่านเข้าใจ และพร้อมปฏิบัติตามเงื่อนไขดังกล่าว

สรุปการเดินทางโดยย่อ

วันที่1	กรุงเทพฯ(จุดนัดพบ)
วันที่2	เลย - ยอดภูเรือ - ไร่ ที เอส เอ - สกายวอล์ค - ล่องเรือแก่งคุดคู้ - วัดศรีคุณเมือง - ถนนคนเดินเชียงคาน
วันที่3	ตักบาตรเช้า - ภูทับเบิก - เขาค้อ - พระธาตุผาซ่อนแก้ว
วันที่4	เขาค้อ - พระบรมธาตุเจดีย์กาญจนาภิเษก - ร้านของฝากกำนันจูล - เดินทางกลับ - กรุงเทพฯ

วันแรก กรุงเทพฯ - ภูเรือ

(-/-/D)

19.00 น. พร้อมกัน ณ จุดนัดพบ บั้ม ปตท.ถนนเกษตรนวมินทร์ (กรณีกรุ๊ปเหมา เจ้าหน้าที่ไปรับถึงหน้าบ้านท่าน) โดยมี เจ้าหน้าที่ คอยต้อนรับและอำนวยความสะดวก ติดแท็กผูกกระเป๋า พร้อม บริการเครื่องดื่ม ให้ทุกท่าน ได้สดชื่น ก่อนออกเดินทาง

20.00 น. พร้อมออกเดินทางสู่ จังหวัดเลย โดยรถตู้ปรับอากาศ VIP มาตรฐาน ทำความสะอาด ฆ่าเชื้อ ทุกวัน
ค่า บริการอาหารกล่องบนรถ เครื่องดื่มที่ไม่มีแอลกอฮอล์บนรถ ลูกอม + ขนมขบเคี้ยว



วันที่สอง ยอดภูเรือ - ไร่ ที เอส เอ - สกายวอล์ค - ล่องเรือแก่งคุดคู้ - ถนนคนเดินเชียงคาน

(B/L/D)

04.00 น. อรุณสวัสดิ์ยามเช้า นำท่านขึ้น **ลุ่มยอดภูเรือ** ผ่านหินเต่า, ผาซ่าทอง, เนินพิศวง ชมจุดที่พระอาทิตย์ขึ้น และตกดินที่ สวยที่สุดแห่งหนึ่งของไทยที่ **ผาโหล่นน้อย** ให้ท่านชมทัศนียภาพของทิวเขาที่ทอดตัวยาว จากนั้นขึ้น...สู่ **ยอดภูเรือ** ของภูเรือที่หนาวที่สุดในสยามซึ่งสูงกว่าระดับน้ำทะเล 1,365 เมตร สักการะ พระพุทธรูป บนยอดภูเรือและเมื่อท่านมองผ่านแม่น้ำเหือง ท่านจะได้เห็นหมู่บ้านใหญ่หมู่บ้านหนึ่ง ซึ่งนั่นก็





คือหมู่บ้านในประเทศลาวเมือง น้องของไทยสมควรแก่เวลานำท่านลงจากเรือแวะชม.. **หินศิ่วะ** เชิญท่านเก็บภาพไว้เป็นที่ระลึก



เช้า บริการอาหารเช้า ณ ห้องอาหารไก่อ่างภูเขา

09.00 น. นำท่านเดินทางสู่ **ไร่ ที เอส เอ** อีสาระให้ท่านท่องเที่ยวเชิงเกษตรและถ่ายรูปคู่กับฟักทองยักษ์ สมควรแก่เวลานำคณะเดินทางสู่ อ.เชียงคาน

เที่ยง บริการอาหารกลางวัน ณ ห้องอาหารเรือนฝ้ายคำ

บ่าย นำท่านเดินทางชม **สกายวอล์ค** ริมน้ำโขง บ้านท่าดีหมี ต.ปากตม. อ เชียงคาน.จเลยจุดชมทิวทัศน์ชมทะเลหมอก แม่น้ำสองสี 2 ฝั่งโขง และไหว้ภูพระใหญ่มีความสูงจากแม่น้ำโขง 80 เมตร ความยาว 100 เมตร กว้าง 2 เมตร ส่วนยื่นจากพื้นดิน 80 เมตร.



14.30 น. นำคณะเดินทางสู่ที่พัก...**เชียงคาน ริเวอร์ไซด์** ต้อนรับท่านด้วย **Welcome drink** สมาชิกส่งตัวแทนรับกุญแจห้องพัก...อีสาระพักผ่อนตามอัธยาศัย



17.00 น. นำท่านเดินทางชมทัศนียภาพอันสวยงามของ **แก่งคุดคู้** เลือกซื้อของฝากจากเชียงคาน เช่น มะพร้าวแก้ว ก่อนนำทุกท่าน **ร่องเรือยามเย็นชมพระอาทิตย์อัสดง** ณ ริมน้ำโขง ชมวิถีชีวิตสองฝากฝั่งโขง ชมนกกระยางฝูงใหญ่เล่นน้ำก่อนบินกลับรังนำท่านกราบสักการะสิ่งศักดิ์สิทธิ์ที่ **" วัดศรีคุณเมือง "** วัดเก่าแก่คู่บ้านคูเมืองเชียงคาน ที่ผสมผสานงานศิลปะล้านนาและล้านช้างได้อย่างสวยงาม





18.30 น. อิสระในการท่องเที่ยว รับประทานอาหารที่เพิ่มเติมไปด้วยร้านค้าที่น่าสนใจในแบบของเชียงคาน เลือกซื้อของที่ระลึกมากมาย กับ ร้านค้าสุด Hip เช่น ร้านสบายดีเชียงคาน ไอเดียดีดี สองฝั่งเมืง เพลินเพลินกาแฟ ๙ เจริญ ร้านกระป๋อง ร้านรักเลยUnder+Over ลมรำเพย คิดถึง ณ เชียงคาน ไข่เลย (หมายเหตุ ค่าทัวร์ไม่รวมรายการอาหารในคาเฟ่ ซึ่งลูกค้าจะต้องเป็นผู้ชำระรายการอาหารเอง)

20.00 น. นำคณะเดินทางกลับที่พัก...**เชียงคาน ริเวอร์ไซด์**
ค่า บริการอาหารเช้า ณ ห้องอาหารที่พัก หลังอาหารอิสระพักผ่อนตามอัธยาศัย
ที่พัก พัก เชียงคาน ริเวอร์ไซด์ หรือเทียบเท่า

วันที่สาม ตักบาตรเช้า - ภูทับเบิก - เขาค้อ - พระธาตุผาซ่อนแก้ว (B/L/D)

05.30 น. ตื่นแต่เช้าตรู่ นำทุกท่านร่วมกัน **ตักบาตรข้าวเหนียว** พร้อมกับชาวเชียงคาน เพื่อเป็นสิริมงคลจากนั้นนำท่านเดินเล่นตลาดยามเช้าที่ **ตลาดเชียงคาน** ชมวิถีชีวิตพื้นบ้านเชียงคาน



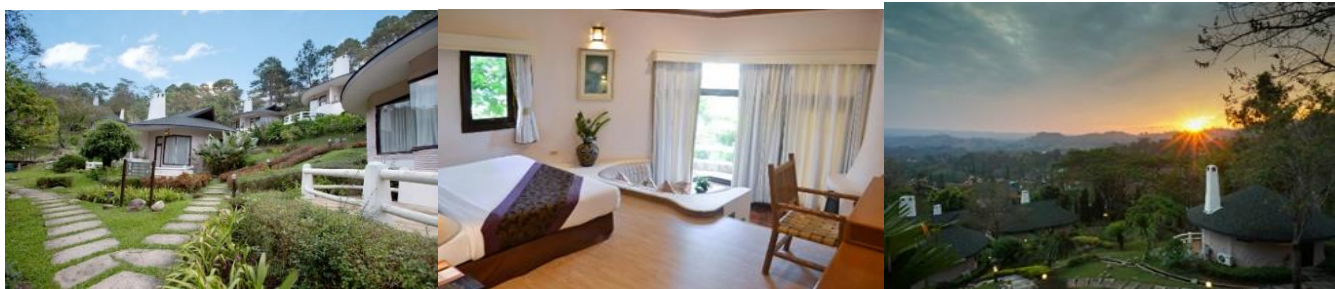
จากนั้นนำท่านกลับที่พัก.....เชิญทุกท่านทำภารกิจส่วนตัวตามอัธยาศัย
เช้า บริการอาหารเช้า ณ ห้องอาหารของที่พัก.. อิ่มอร่อยเรียบร้อยแล้ว
นำท่าน **Check Out** ออกลาเชียงคาน ริเวอร์ไซด์ ออกเดินทางสู่ อ. หล่มเก่า จ.เพชรบูรณ์

เที่ยง บริการอาหารกลางวัน ณ **ร้านอาหารชมจันทรมณี**

บ่าย นำท่านเดินทางสัมผัส **ภูทับเบิก** เชิญทุกท่านทำลมหนาวชมวิวทิวทัศน์ของขุนเขา ชมไร่กะหล่ำ และเชิญทุกท่านเก็บภาพ ความเป็นอยู่ของชาวบ้าน เชิญท่านเก็บภาพอันงดงามไว้เป็นที่ระลึกก่อน
นำท่านสักการะ **พระธาตุผาแก้ว** เพื่อเป็นสิริมงคลและชมวิวทิวทัศน์ของขุนเขาอันงดงามของเขาค้อ เชิญทุกท่านเก็บภาพไว้เป็นที่ระลึก



17.30 น. คณะเดินทางถึงที่พัก **อิมพีเรียล ภูแก้ว** ต้อนรับท่านด้วย **Welcome drink** เชิญสมาชิกทุกท่านลงทะเบียนรับกุญแจห้องพัก พักผ่อนตามอัธยาศัย





ค่ำ บริการอาหารเย็น ณ ห้องอาหารของรีสอร์ท หลังอาหารอิสระพักผ่อนตามอัธยาศัย
ที่พัก พัก อิมพีเรียล ภูเก็ต หรือเทียบเท่า

วันที่สี่ เชาค้อ - พระบรมธาตุเจดีย์กาญจนาภิเษก - ร้านของฝากกำนันจูล - กรุงเทพฯ (B/L/-)

เช้า บริการอาหารเช้า ณ ห้องอาหารของรีสอร์ท

08.00 น. เก็บสัมภาระ Check Out ออกลา ที่พัก นำทุกท่านทุกท่านเดินทางสักการะ พระบรมธาตุเจดีย์กาญจนาภิเษก ยอดเจดีย์บรรจุพระบรมสารีริกธาตุ พระอัฐิธาตุของพระพุทธเจ้าซึ่งได้อัญเชิญมาจากประเทศศรีลังกา สร้างขึ้นเพื่อถวายเป็นพระราชกุศลแด่พระบาทสมเด็จพระเจ้าอยู่หัว เนื่องในวโรกาสทรงครองราชย์ครบ 50 ปี และนำท่านชมพิพิธภัณฑ์การสู้รบที่ ฐานอิทธิ และวีดิโอการสู้รบในสมัยนั้น ซากรถถัง ,เฮลิคอปเตอร์ ,ปืนต่อสู้ อากาศยาน และชมจุดสูงสุดของเขาค้อชม อนุสรณ์สถานผู้เสียสละ สร้างด้วยหินอ่อนทั้งหมดและได้จารึกรายชื่อผู้ที่เสียชีวิตจากการสู้รบ



เที่ยง บริการอาหารกลางวัน ณ ห้องอาหารมาลี

13.00 น. นำท่านลงจากเขาค้อ นำท่านเลือกซื้อของฝากสำหรับคนทางบ้าน ร้านกำนันจูล เชิญทุกท่านอิสระตามอัธยาศัย จากนั้นนำท่านเดินทางกลับระหว่างแวะพักอิริยาบถตามปั้มน้ำมันต่าง ๆ ระหว่างการเดินทาง

18.00 น. คณะเดินทางถึงกรุงเทพฯ โดยสวัสดิภาพและพร้อมความประทับใจ

หมายเหตุ โปรแกรมการเดินทางอาจมีการเปลี่ยนแปลงได้ตามความเหมาะสม โดยทางบริษัทฯ จะยึดถือและคำนึงถึงความปลอดภัย รวมถึงประโยชน์สูงสุดของลูกค้าส่วนมากเป็นสำคัญ





อัตราค่าบริการ ต่อท่าน งดแถมกระเป๋า	ราคาผู้ใหญ่พักห้อง ละ 2 - 3 ท่าน	ราคาเด็กอายุไม่เกิน ปี เสริม 12เตียง	ราคาเด็กอายุไม่เกิน ปี ไม่เสริมเตียง 12	พักเดี่ยวเพิ่มท่านละ
7-10 ส.ค. 63	6,990.-	6,990.-	6,490.-	1,500.-
14-17 ส.ค. 63	6,990.-	6,990.-	6,490.-	1,500.-
21-24 ส.ค. 63	6,990.-	6,990.-	6,490.-	1,500.-
28-31 ส.ค. 63	6,990.-	6,990.-	6,490.-	1,500.-
4-7 ก.ย. 63	6,990.-	6,990.-	6,490.-	1,500.-
11-14 ก.ย. 63	6,990.-	6,990.-	6,490.-	1,500.-
18-21 ก.ย. 63	6,990.-	6,990.-	6,490.-	1,500.-
25-28 ก.ย. 63	6,990.-	6,990.-	6,490.-	1,500.-
2-5 ต.ค. 63	6,990.-	6,990.-	6,490.-	1,500.-
9-12 ต.ค. 63	6,990.-	6,990.-	6,490.-	1,500.-
16-19 ต.ค. 63	6,990.-	6,990.-	6,490.-	1,500.-
23-26 ต.ค. 63	6,990.-	6,990.-	6,490.-	1,500.-
เดินทางทุกวันสำหรับกรุ๊ปเหมาตู้	ราคาเหมา		เพิ่มพักเดี่ยว	
ราคาเหมากรุ๊ป 6-8 ท่าน/ตู้	55,000.-บาท		1,500.-	

คำแนะนำ สำหรับผู้เดินทางที่ไม่ได้อยู่จังหวัดกรุงเทพฯที่ทริปเดินทาง และ/หรือ จำเป็นต้องซื้อตั๋วเครื่องบิน หรือการเดินทางรูปแบบอื่นๆ มาถึงจุดนัดพบที่ทริปเดินทาง ก่อนออกตัวเครื่องบิน ภายในประเทศ / ระหว่างประเทศ หรือซื้อตั๋วรถไฟ หรือซื้อตั๋วโดยสาร ฯลฯ หรือมีการจองห้องพัก ล่วงหน้าก่อนวันเดินทางจริง ควรสอบถามยอดจองทัวร์ และตารางเวลาการเดินทางของทัวร์ที่ท่านจอง ที่แน่นอนจากเจ้าหน้าที่เป็นลายลักษณ์อักษร เพื่อเป็นการป้องกัน มิให้เกิดข้อผิดพลาดขึ้นกับท่านในภายหลัง

ทั้งนี้ ทางบริษัทของสงวนสิทธิ์ไม่รับผิดชอบค่าใช้จ่ายที่อาจเกิดขึ้น หากท่านได้มีการจองการเดินทางดังกล่าวมายังจุดนัดพบที่ทริปเดินทาง โดยยังไม่ได้รับการยืนยันเป็นลายลักษณ์อักษรจากทางบริษัทฯ





อัตรานี้เป็นราคาเริ่มต้น อาจเปลี่ยนแปลงได้เนื่องจากการเรียกเก็บเซอร์ชาร์จช่วงวันหยุดพิเศษของที่พัก, มีจำนวนผู้เดินทางไม่ถึงตามที่ระบุในรายการ ฯลฯ

บริการรับจัดทัวร์ใน และนอกประเทศ แบบคณะส่วนตัว สอบถามได้ที่ 0 2116 6395

อัตราค่าบริการนี้รวม

- ✓ ค่ารถตู้ปรับอากาศตลอดการเดินทาง
- ✓ ค่าอาหารทุกมื้อตามโปรแกรม (สงวนสิทธิ์ในการสลับมื้อหรือเปลี่ยนแปลงเมนูอาหารตามสถานการณ์)
- ✓ ค่าธรรมเนียมเข้าชมสถานที่ต่าง ๆ ตามโปรแกรมระบุ
- ✓ ค่าที่พัก 2 คืน (พักห้องละ 2 ท่าน กรณีพัก 3 ท่าน เตียงเสริมที่ได้ อาจจะมีขนาดเล็กกว่าเตียงปกติ โดยแต่ละโรงแรมมีขนาดไม่เหมือนกัน)
- ✓ มีคูปองผู้ชำนาญบริการตลอดการเดินทาง
- ✓ ประกันอุบัติเหตุวงเงินคุ้มครองไม่เกินท่านละ 1,000,000 บาท *เงื่อนไขเป็นไปตามกรมธรรม์* (ไม่รวมกรณีเจ็บป่วยด้วยโรคประจำตัว ปัญหาสุขภาพ)

อัตราค่าบริการไม่รวม

- ค่าใช้จ่ายส่วนตัวนอกเหนือจากรายการที่ระบุ เช่น ค่าเครื่องดื่มและค่าอาหารที่สั่งเพิ่มเอง, ค่าโทรศัพท์, ค่าอาหารและเครื่องดื่มสั่งพิเศษนอกรายการ ค่าซักรีด, ค่าโทรศัพท์ทางไกล, ค่าอินเทอร์เน็ต ฯลฯ
- ค่าใช้จ่ายอันเกิดจากความล่าช้าของสายการบิน, อุบัติภัยทางธรรมชาติ, การประท้วง, การจลาจล, การนัดหยุดงาน, การถูกปฏิเสธไม่ให้ออกและเข้าเมืองจากเจ้าหน้าที่ตรวจคนเข้าเมืองและเจ้าหน้าที่กรมแรงงานทั้งที่เมืองไทยและต่างประเทศซึ่งอยู่นอกเหนือความควบคุมของบริษัทฯ
- ค่าภาษีมูลค่าเพิ่ม และภาษีหัก ณ ที่จ่าย 3%
- *** ค่าทิปไกด์และคนขับรถ ท่านละ 400 บาท ตลอดการเดินทาง ***

เพื่อประโยชน์ของผู้เดินทาง โปรดศึกษาเงื่อนไขการจองทัวร์ และการยกเลิกทัวร์ ที่ระบุในรายการทั้งหมดหลังจากท่านทำการจองทัวร์แล้ว ทางบริษัทฯจะถือว่าท่านเข้าใจ และพร้อมปฏิบัติตามเงื่อนไขดังกล่าว

เงื่อนไขการสำรองที่นั่งและการยกเลิก

การจอง

- กรุณาชำระค่ามัดจำทัวร์ 1,000 บาท /ท่าน ภายใน 2 วันทำการนับจากวันจอง พร้อมส่งสำเนาบัตรประชาชน (ที่สกะกดชื่อ และนามสกุลภาษาอังกฤษ เพื่อให้นำส่งประกันการเดินทาง) และหลักฐานโอนเงินมาได้ที่ Fax 0 2116 6423
- ค่าทัวร์ส่วนที่เหลือชำระก่อนการเดินทางไม่น้อยกว่า 25 วันทำการ (ในช่วงปกติ) หรือชำระก่อนการเดินทางไม่น้อยกว่า 35 วันทำการ (ในช่วงเทศกาล หรือเมื่อสายการบินเร่งออกบัตรโดยสาร) หรือตามวันเรียกเก็บเงินที่ระบุ (การไม่ชำระเงินค่ามัดจำ หรือชำระไม่ครบ หรือเช็คธนาคารถูกระงับการจ่ายไม่ว่าด้วยสาเหตุใดใด ผู้จัดมีสิทธิยกเลิกการจัดหรือยกเลิกการเดินทาง)





การยกเลิก (เงื่อนไขการยกเลิกทัวร์เป็นไปตามพระราชบัญญัติธุรกิจนำเที่ยวและมัคคุเทศก์ พ.ศ.2551)

- แจ้งยกเลิกการเดินทางก่อน 30 วันทำการ คืนเงินค่าทัวร์ โดยหักค่าใช้จ่ายที่เกิดขึ้นจริง ได้แก่ ค่ามัดจำรถบัส , รถตู้ , ค่ามัดจำโรงแรมที่พัก, ค่ามัดจำร้านอาหาร, ค่าธรรมเนียมเข้าชมสถานที่ และ ค่าบริการ
- แจ้งยกเลิกก่อนการเดินทางมากกว่า 15 วันทำการแต่ไม่ถึง 30 วันทำการ คืนเงินค่าทัวร์ 50% โดยหักค่าใช้จ่ายที่เกิดขึ้นจริง ได้แก่ ค่ามัดจำรถบัส , รถตู้ , ค่ามัดจำโรงแรมที่พัก, ค่ามัดจำร้านอาหาร, ค่าธรรมเนียมเข้าชมสถานที่ และ ค่าบริการ
- แจ้งยกเลิกการเดินทางน้อยกว่า 15 วันทำการ ขอสงวนสิทธิในการไม่คืนเงินเต็มจำนวน

****ในกรณีจองทัวร์ตรงวันหยุดเทศกาล, วันหยุดนักขัตฤกษ์ ทางบริษัท ฯ ขอสงวนสิทธิไม่คืนเงินโดยไม่มีเงื่อนไขใด ๆ ทั้งสิ้น****

รบกวนอ่านทำความเข้าใจเงื่อนไขในการให้บริการก่อนตัดสินใจเพื่อประโยชน์สูงสุดของท่าน

เงื่อนไขการให้บริการ

1. บริษัทฯ ขอสงวนสิทธิ์ในการเปลี่ยนแปลงราคาและเงื่อนไขต่าง ๆ โดยไม่ต้องแจ้งให้ทราบล่วงหน้า ทั้งนี้ให้ขึ้นอยู่กับดุลยพินิจของบริษัทฯ เท่านั้น อีกทั้งข้อสรุปและข้อตัดสินใจ ๆ ของบริษัทฯ ให้ถือเป็นข้อยุติสิ้นสุดสมบูรณ์
2. บริษัทฯ และตัวแทนของบริษัทขอสงวนสิทธิ์ที่จะเปลี่ยนแปลงรายการทัวร์ตามความเหมาะสม ให้สอดคล้องกับสถานการณ์ข้อจำกัดด้านภูมิอากาศ และเวลา ณ วันที่เดินทางจริง ทั้งนี้ทางบริษัทฯ จะยึดถือและคำนึงถึงความปลอดภัย รวมถึงประโยชน์สูงสุดของลูกค้าส่วนมากเป็นสำคัญ
3. ในระหว่างการท่องเที่ยวนี้ หากท่านไม่ใช้บริการใด ๆ ไม่ว่าจะทั้งหมดหรือบางส่วน ถือว่าท่านสละสิทธิ์ไม่สามารถเรียกร้องขอคืนค่าบริการได้
4. ค่าบริการที่ท่านชำระกับทางบริษัทฯ เป็นการชำระแบบเหมาขาด และทางบริษัทฯ ได้ชำระให้กับบริษัทฯ ตัวแทนแต่ละแห่งแบบเหมาขาดเช่นกัน ดังนั้นหากท่านมีเหตุอันใดที่ทำให้ท่านไม่ได้ท่องเที่ยวพร้อมคณะตามรายการที่ระบุไว้ ท่านจะขอคืนค่าบริการไม่ได้
5. กรณีเกิดความผิดพลาดจากตัวแทน หรือ หน่วยงานที่เกี่ยวข้อง จนมีการยกเลิก ลำช้า เปลี่ยนแปลง การบริการจากสายการบิน บริษัทขนส่ง หรือ หน่วยงานที่ให้บริการ บริษัทฯ จะดำเนินโดยสุดความสามารถที่จะจัดบริการทัวร์อื่นทดแทนให้ แต่จะไม่คืนเงินให้สำหรับค่าบริการนั้น ๆ
6. เดินทางต้องใช้วีซ่าตามส่วนตัวและรับผิดชอบต่อการตัดสินใจในการเลือกซื้อสินค้าต่าง ๆ ในระหว่างการเดินทางท่องเที่ยวด้วยตัวท่านเอง บริษัทฯ จะไม่สามารถรับผิดชอบใด ๆ หากเกิดความไม่พึงพอใจในสินค้าที่ผู้เดินทางได้ซื้อระหว่างการเดินทางท่องเที่ยวนี้
7. ผู้เดินทางต้องรับผิดชอบต่อการจัดเก็บ และ ดูแลทรัพย์สินส่วนตัว ของมีค่าต่าง ๆ อย่างระมัดระวัง บริษัทฯ จะไม่สามารถรับผิดชอบใด ๆ หากเกิดการสูญหายของ ทรัพย์สินส่วนตัว ของมีค่าต่าง ๆ ระหว่างการเดินทางท่องเที่ยว อันมีสาเหตุมาจากผู้เดินทาง
8. บริษัทฯ ขอสงวนสิทธิ์ที่จะไม่รับผิดชอบต่อค่าเสียหายในเหตุการณ์ที่เกิดจากการยกเลิกหรือความล่าช้าของสายการบิน ภัยธรรมชาติ การนัดหยุดงาน การจลาจล การปฏิวัติ รัฐประหาร ที่อยู่นอกเหนือการควบคุมของทางบริษัทฯ หรือ ค่าใช้จ่ายเพิ่มเติมที่เกิดขึ้นทางตรง หรือทางอ้อม เช่น การเจ็บป่วย การถูกทำร้าย การสูญหาย ความล่าช้า หรือ จากอุบัติเหตุต่าง ๆ





9. บริษัทฯ ขอสงวนสิทธิ์ที่จะไม่รับผิดชอบใด ๆ ต่อการไม่เป็นไปตามความคาดหวัง และความไม่พึงพอใจของผู้เดินทาง ที่เกี่ยวข้องกับ สภาพธรรมชาติ ภูมิอากาศ ฤดูกาล ทักษะคุณภาพ วัฒนธรรม วิถีและพฤติกรรมของประชาชนในประเทศที่เดินทางไป
10. ทางบริษัทฯ จะไม่รับผิดชอบใด ๆ ทั้งสิ้น หากผู้เดินทางประสบเหตุสภาวะฉุกเฉินจากโรคประจำตัว ซึ่งไม่ได้เกิดจากอุบัติเหตุ ในรายการท่องเที่ยว (ซึ่งลูกค้าจะต้องยอมรับในเงื่อนไขในกรณีที่เกิดเหตุสุดวิสัย ซึ่งอยู่นอกเหนือความรับผิดชอบของบริษัทฯ ทัวร์)



eTravelWay.com
ราคาตั๋วต้องถูกที่สุด!!

- ✓ จำหน่ายตั๋วเครื่องบินในและนอกประเทศ
- ✓ ว่างเงินอย่างมั่นใจด้วยระบบรักษาความปลอดภัยกับข้อมูล
- ✓ ไม่ต้องเดินทางมารับตั๋ว ประหยัดเวลาได้มาก

ตอบคำถามทุกข้อสงสัยสามารถสอบถามได้ทันที
 เจ้าหน้าที่พร้อมให้บริการเวลาเกิดปัญหา

YouTube f Instagram : eTravelWay Tel. : 0 2116 6395 LINE @etravelway





การเตรียมความพร้อมในการประกอบธุรกิจและปฏิบัติหน้าที่ ภายหลังสถานการณ์การแพร่ระบาดของโรคติดเชื้อไวรัสโคโรนา ๒๐๑๙ (COVID -19) ภายใต้มาตรฐานความปลอดภัยป้องกันโรคติดเชื้อไวรัสโคโรนา ๒๐๑๙ (COVID - 19)

ประเภทธุรกิจที่เกี่ยวข้อง

๑. กำหนดให้มีการตรวจวัดอุณหภูมิร่างกายนักท่องเที่ยวก่อนขึ้นรถ หากมีอุณหภูมิสูงหรือเข้าข่ายเป็นโรคหวัดให้รีบแจ้งบริษัทนำเที่ยวหรือแพทย์ทันที
๒. จัดบริการเจลฆ่าเชื้อให้กับนักท่องเที่ยวสำหรับพกติดตัวขณะท่องเที่ยว ๑ คนต่อ ๑ ขวด
๓. มีการจัดเตรียมอุปกรณ์ทำความสะอาดสำหรับนักท่องเที่ยวให้เพียงพอตลอดโปรแกรมนำเที่ยว เช่น เจลล้างมือที่มีแอลกอฮอล์อย่างน้อย ๗๐% ขึ้นไป หน้ากากอนามัย หรือสบู่เหลวล้างมือ เป็นต้น
๔. จัดให้นักท่องเที่ยวแต่ละกลุ่มมีการเว้นระยะห่างทางสังคม อย่างน้อย ๑ เมตร เช่น การจัดที่นั่งเว้นระยะบนรถบัสนำเที่ยว การเว้นระยะห่างในการเดินชมในแหล่งท่องเที่ยว หรือการเว้นระยะห่างในการนั่งรับประทานอาหาร เป็นต้น
๕. กำหนดให้มัคคุเทศก์สื่อสารกับนักท่องเที่ยวในการป้องกันและลดความเสี่ยงในการแพร่กระจายเชื้อไวรัสโคโรนา ๒๐๑๙ (COVID-19) ขณะนำเที่ยว
๖. จัดร้านอาหารหรือโรงแรมที่พักที่มีมาตรฐานความปลอดภัยป้องกันโรคติดเชื้อไวรัสโคโรนา ๒๐๑๙ (COVID-19) ของกระทรวงสาธารณสุข
๗. จำกัดจำนวนนักท่องเที่ยวต่อกรุ๊ปให้เหมาะสม
๘. พนักงานขับรถ มัคคุเทศก์ และนักท่องเที่ยวทุกคนต้องสวมหน้ากากอนามัยทุกครั้งขณะปฏิบัติหน้าที่หรือขณะท่องเที่ยว
๙. มีการทำความสะอาดโดยใช้น้ำยาฆ่าเชื้อบนยานพาหนะนำเที่ยวทุกวันและทุกครั้งหลังจากใช้บริการเสร็จสิ้น
๑๐. มีการบริหารจัดการคิว หรือกำหนดเวลา เพื่อไม่ให้นักท่องเที่ยวต้องมารอรับบริการ เพื่อลดการแออัด
๑๑. เครื่องดื่ม หรืออาหารว่างสำหรับนักท่องเที่ยวต้องมีการจัดเก็บอย่างเหมาะสม เพื่อป้องกัน การปนเปื้อน
๑๒. มีการแยกเก็บขยะ โดยเฉพาะกระดาษชำระและหน้ากากอนามัยที่สัมผัสสารคัดหลั่งออกจากขยะปกติด้วยถุงสีแดง

www.dot.go.th

0 2401 1111

กรมการท่องเที่ยว Department of Tourism





การเตรียมความพร้อมในการประกอบธุรกิจและปฏิบัติหน้าที่ ภายหลังสถานการณ์การแพร่ระบาดของโรคติดเชื้อไวรัสโคโรนา ๒๐๑๙ (COVID -19) ภายใต้มาตรฐานความปลอดภัยป้องกันโรคติดเชื้อไวรัสโคโรนา ๒๐๑๙ (COVID - 19)

ประเภทผู้นำเที่ยว

๑. มีการตรวจคัดกรองและวัดอุณหภูมิร่างกายนักท่องเที่ยว ก่อนเริ่มการเดินทางท่องเที่ยว
๒. กำกับให้มีการสวมหน้ากากอนามัยตลอดการเดินทางท่องเที่ยว
๓. จัดเตรียมเจลล้างมือที่มีแอลกอฮอล์อย่างน้อย ๗๐% ขึ้นไป ให้กับนักท่องเที่ยวทุกคน สำหรับพกติดตัวตลอดการเดินทาง
๔. มีการอธิบายให้นักท่องเที่ยวทราบเกี่ยวกับวิธีการดูแลตนเองขณะท่องเที่ยว เช่น การวัดไข้ การทิ้งระยะห่าง การใส่ การถอด การทิ้งหน้ากากอนามัยที่ถูกวิธีการปฏิบัติตนที่ถูกต้อง เป็นต้น
๕. ระหว่างการเดินทางในต่างประเทศ หลีกเลี่ยงการอยู่ในที่แออัด ไม่อยู่ใกล้ชิดผู้ป่วยไอจาม หากจำเป็นให้สวมหน้ากากอนามัย
๖. หมั่นล้างมือให้สะอาดด้วยสบู่ หรือเจลแอลกอฮอล์ และไม่นำมือสัมผัสบริเวณใบหน้า
๗. ไม่ใช้ของส่วนตัวร่วมกับผู้อื่น
๘. หลังเดินทางกลับประเทศไทย หากมีอาการป่วยภายใน ๑๔ วัน ให้รีบพบแพทย์ทันที พร้อมแจ้งประวัติการเดินทาง

www.dot.go.th

0 2401 1111

กรมการท่องเที่ยว Department of Tourism





การเตรียมความพร้อมในการประกอบธุรกิจและปฏิบัติหน้าที่ ภายหลังสถานการณ์การแพร่ระบาดของโรคติดเชื้อไวรัสโคโรนา ๒๐๑๙ (COVID -19) ภายใต้มาตรฐานความปลอดภัยป้องกันโรคติดเชื้อไวรัสโคโรนา ๒๐๑๙ (COVID - 19)

ประเภทมาตรการ

๑. กำกับกับการตรวจคัดกรองและวัดอุณหภูมิร่างกายไคด์ พนักงานขับรถ พนักงานประจำรถ และนักท่องเที่ยว ต้องสวมหน้ากากอนามัยทุกคน ก่อนเริ่มปฏิบัติงานหรือนำเที่ยวทุกครั้ง
๒. หากพบว่ามึอุณหภูมิสูง เข้าข่ายเป็นโรคหวัด ให้แจ้งบริษัทนำเที่ยว หรือส่งต่อผู้ที่มีอาการป่วยไปสถานพยาบาลทันที
๓. มีการอธิบายให้นักท่องเที่ยวทราบเกี่ยวกับวิธีการดูแลตนเองขณะท่องเที่ยว เช่น การวัดไข้ การทิ้งระยะห่าง การใส่ การถอด การทิ้งหน้ากากอนามัยที่ถูกวิธีการปฏิบัติตนที่ถูกต้อง เป็นต้น
๔. กำกับให้มีระยะห่าง ระหว่างที่นั่ง ระหว่างโต๊ะ รวมถึงระยะห่างระหว่างการเดินอย่างน้อย ๑ เมตร
๕. กำกับให้นักท่องเที่ยวทุกคน สวมอุปกรณ์คุ้มครองความปลอดภัยส่วนบุคคล ได้แก่ หน้ากากอนามัย ตลอดระยะเวลาการเดินทาง
๖. กำกับให้นักท่องเที่ยวล้างมือทุกครั้งก่อนรับประทานอาหาร
๗. กำกับให้มีการแยกเก็บขยะ โดยเฉพาะกระดาษชำระและหน้ากากอนามัยที่สัมผัสสารคัดหลั่งออกจาก ขยะปกติด้วยถุงสีแดง
๘. กำกับให้มีการทำความสะอาดโดยใช้น้ำยาฆ่าเชื้อตามจุดต่างๆ พร้อมอุปกรณ์บนยานพาหนะ เช่น ไมโครโฟน ระหว่างและหลังการให้บริการอย่างสม่ำเสมอ

www.dot.go.th

0 2401 1111

กรมการท่องเที่ยว Department of Tourism

