



# แพ็คเกจดำน้ำเกาะเต่า ขึ้นท่าเรือทุ่งมะขามน้อย (ชุมพร) 3 วัน 2 คืน

พักเกาะเต่า มนตรา รีสอร์ท (แม่หาด) ★★★★★

ฟรี กระเป๋ากันน้ำ 1 ใบ ต่อการเข้าพัก 2 ท่าน



เดินทางแบบอิสระส่วนตัว ไม่มีเจ้าหน้าที่อำนวยความสะดวก / สำหรับ 2 ท่านขึ้นไป

แพ็คเกจเดินทางเอง มีความยืดหยุ่น เหมาะสำหรับท่านที่ต้องการเที่ยวเอง

รวม ที่พัก 2 คืน - อาหาร 3 มื้อ - ทัวร์ดำน้ำเกาะเต่า เกาะนางยวน ฯ (เต็มวัน) -

ตัวเรือ ขึ้นท่าเรือทุ่งมะขามน้อย ชุมพร สูที่พัก เกาะเต่า ไปกลับ - บริการรถรับส่ง ท่าเรือ โรงแรม ท่าเรือ

ไม่รวม ค่าเดินทางไปกลับ - ค่าเข้าอุทยานฯ (หากมีการเรียกเก็บ) - ค่าอาหารบางมื้อ - ค่าใช้จ่ายส่วนตัว

เลือกวันเดินทางได้เอง สำหรับ 2 ท่านขึ้นไป เข้าพัก 1-15 ก.ย. 63

16ก.ย.-31ต.ค. // 1พ.ย.-15ธ.ค. 63

1พ.ค. -30มิ.ย. // 16ก.ย.-31 ต.ค. 64

11ม.ค.-30เม.ย. // 1-15 ก.ค. // 1-15 ก.ย. // 16-20 ธ.ค. 63

วันนี้-31ส.ค. 63 // 21ธ.ค.63-10ม.ค.64 // 16ก.ค.-31ส.ค. 64

ห้อง Superior Room เริ่มต้นท่านละ 4,890.-

ห้อง Superior Room เริ่มต้นท่านละ 4,390.-

ห้อง Superior Room เริ่มต้นท่านละ 4,390.-

ห้อง Superior Room เริ่มต้นท่านละ 4,890.-

ห้อง Superior Room เริ่มต้นท่านละ 5,390.-





## โปรแกรมการเดินทาง

วันที่ 1 อิสระเดินทางเอง - ทำเรือทุ่งมะขามน้อย - เกาะเต่า - บริการรถรับส่งที่พัก

..... อิสระเดินทางเอง (ไม่รวมค่าเดินทางไปกลับ)

อิสระเดินทางเอง ถึงท่าเรือทุ่งมะขามน้อย (ชุมพร) ไม่เกิน 6.30 น. เพื่อเตรียมตัวขึ้นเรือรอบ 7.00 น. ถึงฝั่งเกาะเต่า เวลาโดยประมาณ 8.45 น.

บริการรถจากทางโรงแรมมารับท่านที่ท่าเรือ เพื่อเข้าที่พัก

14.00 น. Check in ได้หลังเวลาบ่าย 2 โมง (หรือตามเงื่อนไขของทางโรงแรม) อิสระพักผ่อนตามอัธยาศัย ฯ

วันที่ 2 ดำน้ำดูปะการังชมธรรมชาติ เกาะเต่า เกาะนางยวน อ่าวฉลาม, อ่าวลึก, อ่าวหินวง, อ่าวม่วง โดยเรือใหญ่ (รวมอาหารเช้า และอุปกรณ์ดำน้ำคืน)

เช้า บริการอาหารเช้า มื้อที่ 1 ณ ที่พัก

8.20-8.40 น. (เวลาประมาณ) บริการรถรับที่ Lobby โรงแรม

โปรแกรม ดำน้ำดูปะการังชมธรรมชาติ เกาะเต่า เกาะนางยวน อ่าวฉลาม, อ่าวลึก, อ่าวหินวง, อ่าวม่วง โดยเรือใหญ่ (รวมอาหารกลางวันในทัวร์ มื้อที่ 2 + อุปกรณ์ดำน้ำ) จุดดำน้ำขึ้นอยู่กับสภาพอากาศ กลับที่ที่พัก อิสระพักผ่อน

วันที่ 3 อ่าล่าที่พัก - อิสระเดินทางกลับเอง

เช้า บริการอาหารเช้า มื้อที่ 3 ณ ที่พัก จากนั้นเก็บสัมภาระ อ่าล่าที่พัก

โปรดสอบถามทางโรงแรม เรื่องเวลารถส่งที่ท่าเรือ รอบเรือขากลับ 10.15 น. ถึงฝั่งท่าเรือทุ่งมะขามน้อย (ชุมพร) เวลา 11.45 น. โดยประมาณ

จากนั้นอิสระเดินทางกลับเอง โดยสวัสดิภาพ

**\*\*แนะนำบริการเสริม ตั๋วรถสาย รับส่งจาก กทม.\*\***

โปรดเดินทางมาขึ้นรถบัสปรับอากาศ ของบริษัทเรือเร็วลมพระยา ออกทุกวัน ที่ หน้า ธ.ทหารไทย สาขาบางลำภู

เส้นทางกรุงเทพฯ-ชุมพร ไป-กลับ กรุงเทพฯ-ชุมพร เวลา 20.00 น. มาที่บริษัท เรือเร็วลมพระยา ช.รามบุตรี (วงเวียนบางลำพู) เพื่อมารับสตีกเกอร์ตั๋วลบัส พร้อมตั๋วเรือ เวลา 21.00 น. โดยรถบัส ออกหน้าที่ ธ.ทหารไทย สาขาบางลำพู เพื่อมุ่งหน้าสู่ ท่าเรือทุ่งมะขามน้อย จ.ชุมพร - ถึงเกาะเต่า เวลาประมาณ 08.45 น.





## แพ็คเกจราคาพิเศษ ไม่สามารถเข้าพักช่วงวันหยุดนักขัตฤกษ์ โปรดสอบถามค่าบริการเพิ่มเติม

	16ก.ย.-31ต.ค. 63	1-15 ก.ย. 63	วันนี้-31ส.ค. 63
อัตราค่าบริการ ต่อท่าน ฟรี กระเป๋ากันน้ำ 1 ใบ ต่อการเข้าพัก 2 ท่าน	1พ.ย.-15ธ.ค. 63 1พ.ค. -30 มิ.ย. 64 16ก.ย.-31 ต.ค. 64	16-20 ธ.ค. 63 11ม.ค.-30เม.ย. 64 1-15 ก.ค. // 1-15 ก.ย. 64	21ธ.ค.63-10ม.ค.64 16ก.ค.-31ส.ค. 64
Superior Room	4,390 ต่อท่าน นอนเพิ่ม 1 คืน 1,100 ต่อท่าน	4,890 ต่อท่าน นอนเพิ่ม 1 คืน 1,350 ต่อท่าน	5,390 ต่อท่าน นอนเพิ่ม 1 คืน 1,600 ต่อท่าน
Deluxe Pool View	4,790 ต่อท่าน นอนเพิ่ม 1 คืน 1,300 ต่อท่าน	5,390 ต่อท่าน นอนเพิ่ม 1 คืน 1,600 ต่อท่าน	5,890 ต่อท่าน นอนเพิ่ม 1 คืน 1,850 ต่อท่าน
Deluxe Pool And Sea View	5,290 ต่อท่าน นอนเพิ่ม 1 คืน 1,550 ต่อท่าน	5,890 ต่อท่าน นอนเพิ่ม 1 คืน 1,850 ต่อท่าน	6,390 ต่อท่าน นอนเพิ่ม 1 คืน 2,100 ต่อท่าน
Junior Suite	6,890 ต่อท่าน นอนเพิ่ม 1 คืน 2,350 ต่อท่าน	7,890 ต่อท่าน นอนเพิ่ม 1 คืน 2,850 ต่อท่าน	8,390 ต่อท่าน นอนเพิ่ม 1 คืน 3,100 ต่อท่าน
Beach Front Villa	7,490 ต่อท่าน นอนเพิ่ม 1 คืน 2,600 ต่อท่าน	8,490 ต่อท่าน นอนเพิ่ม 1 คืน 3,100 ต่อท่าน	8,990 ต่อท่าน นอนเพิ่ม 1 คืน 3,350 ต่อท่าน
Superior Pool Side (1 Bed + 2 Sofa Beds) พัก 4 ท่าน	4,150 ต่อท่าน นอนเพิ่ม 1 คืน 950 ต่อท่าน	4,390 ต่อท่าน นอนเพิ่ม 1 คืน 1,075 ต่อท่าน	4,690 ต่อท่าน นอนเพิ่ม 1 คืน 1,200 ต่อท่าน

เด็ก 0-2 ปี ฟรี / Extra Bed ผู้ใหญ่ เตียงเสริม ราคา ต่อท่าน รวมอาหารเช้า 4,390 ต่อท่าน

เด็ก 3-9 ปี ไม่มีเตียงเสริม พักกับผู้ใหญ่ 2 ท่าน ต่อห้อง ท่านละ 1,650 ต่อท่าน

เด็ก 3-9 ปี มีเตียงเสริม พักกับผู้ใหญ่ 2 ท่าน ต่อห้อง ท่านละ 2,650 ต่อท่าน

อัตรานี้สำหรับคนไทยเท่านั้น / กรณีชาวต่างชาติ ชำระเพิ่ม 500 บาท ต่อท่าน  
พักเดี่ยว โปรดสอบถามค่าบริการเพิ่มเติม

อัตรานี้เป็นราคาเริ่มต้น อาจเปลี่ยนแปลงได้เนื่องจากการเรียกเก็บเซอร์ชาร์จช่วงวันหยุดพิเศษของที่พัก,  
มีจำนวนผู้เดินทางไม่ถึงตามที่ระบุในรายการ ฯลฯ โปรดสอบถามเจ้าหน้าที่เพิ่มเติม

บริการรับจัดทัวร์ใน และนอกประเทศ แบบคณะส่วนตัว สอบถามได้ที่ 0 2116 6395





จองตั๋วเครื่องบิน **รับประกันราคาถูก** คลิก [etravelway.com/airticket](http://etravelway.com/airticket)

ตั๋วเรือไปกลับ กรณีผู้เดินทางไม่ได้ขึ้นที่ ทำเรือทุ่งมะขามน้อย

ทำเรือ	รอบไป	ถึง	รอบกลับ	ถึง	ราคา
ตั๋วเรือ ไป-กลับ ทำเรือ สนามบิน ชุมพร - เกาะเต่า	6.00 น.	8.45 น.	10.15 น.	16.00 น.	ผู้ใหญ่ 700/ท่าน เด็ก 700/ท่าน
ตั๋วเรือ ไป-กลับ ทำเรือ สถานีรถไฟ ชุมพร - เกาะเต่า	6.00 น.	8.45 น.	10.15 น.	12.45 น.	ผู้ใหญ่ 400/ท่าน เด็ก 400/ท่าน
ตั๋วเรือ ไป-กลับ ทำเรือ กรุงเทพ (ข้าวสาร) - เกาะเต่า	21.00 น.	8.45 น.	10.15 น.	20.30 น.	ผู้ใหญ่ 1,300/ท่าน เด็ก 700/ท่าน
ตั๋วเรือ ไป-กลับ ทำเรือ สนามบิน สุ ราษฎร์ธานี - เกาะเต่า	9.45 น.	15.00 น.	9.30 น.	14.15 น.	ผู้ใหญ่ 900/ท่าน เด็ก 500/ท่าน
ตั๋วเรือ ไป-กลับ ทำเรือ สถานีรถไฟ สุราษฎร์ธานี - เกาะเต่า	8.00 น.	15.00 น.	9.30 น.	14.30 น.	ผู้ใหญ่ 900/ท่าน เด็ก 400/ท่าน

**อัตราค่าบริการ**

- ที่พัก Koh Tao Montra Resort 3 วัน 2 คืน (โรงแรมติดทะเล มี วิวบนเช้า และวิวชายหาด)
- ตั๋วเรือ (ไป-กลับ) (ทำเรือทุ่งมะขามน้อย ชุมพร-Hotel)(เกาะเต่า)
- อาหาร 3 มื้อ (เช้า 2 มื้อ ที่โรงแรม, กลางวัน 1 มื้อ ในทัวร์)
- โปรแกรมทัวร์เต็มวัน ดำน้ำชมธรรมชาติ เกาะเต่า เกาะนางยวน อ่าวฉลาม,อ่าวลึก,อ่าวหินง,อ่าวม่วง โดยเรือใหญ่”  
\*\*จุดดำน้ำอาจมีการเปลี่ยนแปลงขึ้นอยู่กับสภาพอากาศ\*\*
- รถรับ-ส่ง (ไป-กลับ) ทำเรือ-Hotel-ทำเรือ (เกาะเต่า)
- กระเป๋าเก็บน้ำ 2 ท่าน ต่อ 1 ใบ





**หมายเหตุ**

1. ราคานี้เป็นราคาต่อ 1 ท่าน แพ้กเกจพร้อมที่พัก ต้องจองอย่างน้อย 2 ท่านขึ้นไป
2. ชาวต่างชาติมีค่าบริการเพิ่ม ท่านละ 500 บาท
3. ราคาไม่รวมค่าอุทยาน
4. ไม่รวม VAT 7 % และหักภาษี ณ ที่จ่าย 3 % (กรณีต้องการใบเสร็จเต็มรูปแบบ โปรดแจ้งพนักงานในวันจอง)
5. ค่าบริการดังกล่าวยังไม่รวมค่าอุทยาน **หากมีการเรียกเก็บ**
6. ราคาสำหรับคนไทยเท่านั้น
8. **แนะนำ** บริการรถตู้ให้เช่า สำหรับ 2 วัน ราคาวันละ 1,400 บาท ขนาด 12 ที่นั่ง หรือ บริการรถตู้ให้เช่า สำหรับ 1 วัน ราคาวันละ 1,600 บาท ขนาด 12 ที่นั่ง (ราคาเช่าไม่รวม ค่าน้ำมัน / ค่าทางด่วน / ค่าที่จอดรถ / ที่พักคนขับรถ / ค่าทิปพนักงานขับรถ)



9. **แนะนำ** ประกันภัยการเดินทางในประเทศ

*วงเงินคุ้มครองสูงสุด 1,000,000 บาท	*ค่ารักษาพยาบาลกรณีจากอุบัติเหตุสูงสุด 500,000 บาท	
*คุ้มครองอาหารเป็นพิษ	*ชดเชยรายได้รายวัน	
*คุ้มครองตลอดทริปสูงสุด 20 วัน		
ค่าบริการ 1-5 ท่าน ราคา 89 บาท	6-9 ท่าน ราคา 79 บาท	10 ท่านขึ้นไป ราคา 49 บาท
<b>ดูแผนกรมธรรม์คลิก</b>		
<a href="https://bit.ly/3ai9UH9">https://bit.ly/3ai9UH9</a>		

**เงื่อนไขการชำระค่าบริการ**

- \* **โปรดชำระค่าทัวร์ยอดเต็มจำนวน** หลังจากที่ได้รับการยืนยันที่นั่งว่างจากเจ้าหน้าที่แล้วทันที พร้อมส่งสำเนาบัตรประชาชน (ที่สะกดชื่อ และนามสกุลภาษาอังกฤษ เพื่อใช้ในการจองห้องพัก) และหลักฐานโอนเงินมาได้ที่ Fax 0 2116 6423 (การไม่ชำระเงินค่ามัดจำ หรือชำระไม่ครบ หรือเช็คธนาคารถูกระงับการจ่ายไม่ว่าด้วยสาเหตุใดใด ผู้จัดมีสิทธิยกเลิกการจัด หรือยกเลิกการเดินทาง)
- \* เมื่อชำระค่าบริการยอดเต็มจำนวนแล้ว ไม่สามารถเปลี่ยนแปลง แก้ไขชื่อผู้เดินทาง หรือยกเลิกขอคืนค่าทัวร์ ไม่ว่าจะกรณีใดๆ ก็ตาม





เพื่อประโยชน์ของผู้เดินทาง โปรดศึกษาเงื่อนไขการจองตั๋ว และการยกเลิกตั๋ว ที่ระบุในรายการทั้งหมด หลังจากท่านทำการจองตั๋วแล้ว ทางบริษัทฯจะถือว่าท่านเข้าใจ และพร้อมปฏิบัติตามเงื่อนไขดังกล่าว

**เงื่อนไขและความรับผิดชอบ** บริษัทเป็นเพียงตัวแทนรับจองแพ็คเกจทัวร์ สายการบิน และ ตัวแทนการท่องเที่ยวในต่างประเทศ ซึ่งไม่อาจรับผิดชอบต่อความเสียหายต่างๆ ที่อยู่เหนือการควบคุมของเจ้าหน้าที่บริษัทฯ อาทิ การนัดหยุดงาน การจลาจล เปลี่ยนแปลงกำหนดเวลาในตารางบิน ภัยธรรมชาติ ฯลฯ หรือค่าใช้จ่ายเพิ่มเติมที่เกิดขึ้นทั้งทางตรงหรือทางอ้อมเช่น การเจ็บป่วย การถูกทำร้าย การสูญหาย ความล่าช้าหรือจากอุบัติเหตุต่างๆ ฯลฯ และการตอบปฏิเสธการเข้า และออกเมืองของเจ้าหน้าที่ตรวจคนเข้า หรือออกเมือง อันเนื่องมาจากมีสิ่งผิดกฎหมาย หรือเอกสารการเดินทางไม่ถูกต้อง หรือการถูกปฏิเสธในกรณีอื่นๆ

เงื่อนไขยกเลิกการเดินทาง ระบุไว้ท้ายรายการ ผู้เดินทางโปรดตรวจสอบให้ละเอียดก่อนทำการจอง เพื่อสิทธิประโยชน์ของผู้เดินทางเอง และเมื่อชำระค่าเดินทางแล้ว บริษัทฯจะถือว่าท่านรับทราบ ยอมรับ และพร้อมปฏิบัติตามเงื่อนไขที่ระบุไว้ทั้งหมด





บรรยากาศโรงแรม



ห้อง Superior Room

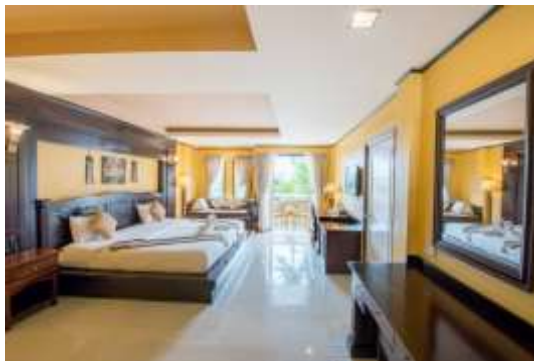




ห้อง Deluxe Pool View



ห้อง Deluxe Pool And Sea View







### ห้อง Junior Suite



### ห้อง Beach Front Villa





ห้อง Superior Pool Side





## การเปลี่ยนแปลง หรือแก้ไขการจองแพ็คเกจทัวร์

### การเปลี่ยนแปลงหรือแก้ไขการจอง Package Tour หรือ Day Trip

1. การเปลี่ยนแปลงหรือแก้ไขการจองห้องพัก, Package Tour และ Day Trip ทางเราจะไม่คิดค่าใช้จ่ายสำหรับ Package Tour หรือ Day Trip ที่ยังไม่ได้รับ อีเมลหรือ เอกสารยืนยันการจองทัวร์จากทาง
2. การเปลี่ยนแปลงหรือแก้ไข การจอง Package Tour หรือ Day Trip ต้องแจ้งทางโทรศัพท์ โดยท่านจะต้องแจ้งกับทางเราโดยตรงเท่านั้น และต้องแจ้ง ชื่อผู้จอง และรหัสในการจองทุกครั้ง
3. การเปลี่ยนแปลงหรือแก้ไข การจอง Package Tour หรือ Day Trip สำหรับท่านที่ได้รับอีเมลหรือ เอกสารยืนยันการจอง Package Tour หรือ Day Trip แล้ว จะมีการคิดค่าธรรมเนียมโดยเป็นไปตามเงื่อนไข
4. การเปลี่ยนแปลงใดๆจะมีผลก็ต่อเมื่อ ท่านได้รับอีเมลหรือเอกสารยืนยัน

### เปลี่ยนแปลงการเดินทาง

1. การเปลี่ยนแปลงการจอง Package Tour หรือ Day Trip (ลดจำนวนวัน, ลดจำนวนห้อง หรือลดจำนวนผู้เข้าพัก) เป็นผลให้ต้องมีการคืนเงิน เราจำเป็นต้องคิดค่าธรรมเนียมตามช่วงเวลาของตารางการยกเลิก
2. การเพิ่มวันเข้าพักหรือเพิ่มจำนวนห้อง จะขึ้นอยู่กับในขณะเวลาที่กล่าว ว่าทางResort หรือ โรงแรม มีห้องว่างหรือไม่
3. การเลื่อนเวลาการเข้าพักอาจจะทำให้ราคาเปลี่ยนแปลงไปซึ่งขึ้นอยู่กับ ช่วง Season ที่ท่านเลือก และจะขึ้นอยู่กับ ในขณะเวลาที่กล่าว ว่าทางResort หรือ โรงแรม มีห้องว่างหรือไม่
4. ผู้จองจะต้องชำระส่วนต่างในรายการที่เปลี่ยนแปลง รวมไปถึงมีค่าธรรมเนียมครั้งละ 400 บาท/ท่าน

### เงื่อนไขการยกเลิกการจอง Package Tour หรือ Day Trip

ยกเลิกการจอง Tour Green Season	ค่าธรรมเนียมในการยกเลิก
มากกว่า 45 วันก่อนเข้าพัก	10 % ของราคาทั้งหมด +ค่าธรรมเนียมในการยกเลิก 400 บาท/ท่าน
26-45 วันก่อนเข้าพัก	15 % ของราคาทั้งหมด +ค่าธรรมเนียมในการยกเลิก 400 บาท/ท่าน +ค่าห้องพัก 1 คืน
0-25 วันก่อนเข้าพัก	ชำระเงินเต็มจำนวน
กรณีไม่เข้าพัก (NO SHOW)	ชำระเงินเต็มจำนวน





## เงื่อนไขการยกเลิกสำรอง Package Tour หรือ Day Trip

ยกเลิกการสำรอง Tour High Season	ค่าธรรมเนียมในการยกเลิก
มากกว่า 60 วันก่อนเข้าพัก	15 % ของราคาทั้งหมด + ค่าธรรมเนียมในการยกเลิก 400 บาท/ท่าน
31-60 วันก่อนเข้าพัก	20 % ของราคาทั้งหมด + ค่าธรรมเนียมในการยกเลิก 400 บาท/ท่าน + ค่าห้องพัก 1 คืน
0-30 วันก่อนเข้าพัก	ชาร์ตเงินเต็มจำนวน
กรณีไม่เข้าพัก (NO SHOW)	ชาร์ตเงินเต็มจำนวน

ยกเลิกการสำรอง Tour Peak Season	ค่าธรรมเนียมในการยกเลิก
มากกว่า 75 วันก่อนเข้าพัก	20 % ของราคาทั้งหมด + ค่าธรรมเนียมในการยกเลิก 400 บาท/ท่าน
41-75 วันก่อนเข้าพัก	30 % ของราคาทั้งหมด + ค่าธรรมเนียมในการยกเลิก 400 บาท/ท่าน + ค่าห้องพัก 1 คืน
0-40 วันก่อนเข้าพัก	ชาร์ตเงินเต็มจำนวน
กรณีไม่เข้าพัก (NO SHOW)	ชาร์ตเงินเต็มจำนวน

ยกเลิกการสำรอง Tour Long Weekend	ค่าธรรมเนียมในการยกเลิก
มากกว่า 75 วันก่อนเข้าพัก	20 % ของราคาทั้งหมด + ค่าธรรมเนียมในการยกเลิก 400 บาท/ท่าน
41-75 วันก่อนเข้าพัก	30 % ของราคาทั้งหมด + ค่าธรรมเนียมในการยกเลิก 400 บาท/ท่าน + ค่าห้องพัก 1 คืน
0-40 วันก่อนเข้าพัก	ชาร์ตเงินเต็มจำนวน
กรณีไม่เข้าพัก (NO SHOW)	ชาร์ตเงินเต็มจำนวน

\*\*\*หรืออาจมีการเปลี่ยนแปลงไปตามนโยบายของโรงแรมโดยไม่จำเป็นต้องแจ้งให้ทราบ

