



นครศรีธรรมราช สุราษฎร์ธานี กระบี่ 5 วัน

โดยรถปรับอากาศ

ไม่รวม ค่าทิปไกด์ คนขับรถ พนักงานยกกระเป๋า

เพื่อประโยชน์ของผู้เดินทาง โปรดศึกษาเงื่อนไขการจองทัวร์ และการยกเลิกทัวร์ ที่ระบุในรายการ
ทั้งหมดหลังจากท่านทำการจองทัวร์แล้ว ทางบริษัทจะถือว่าท่านเข้าใจ และพร้อมปฏิบัติตามเงื่อนไขดังกล่าว

สรุปการเดินทางโดยย่อ

วันที่1	กรุงเทพฯ(จุดนัดหมาย)
วันที่2	สุราษฎร์ธานี - หาดนางกำ - หินพับผ้า - บ่อน้ำจืดกลางทะเล - ชมปลาโลมาสีชมพู - วัดเจดีย์ ไอ้ไข่ - วัดยางใหญ่ - นครศรีธรรมราช - วัดพระมหาธาตุวรมหาวิหาร
วันที่3	นครศรีธรรมราช - กระบี่ - ท่องทะเลกระบี่ - ชมทะเลแหวก - เกาะปอดะ - หาดถ้ำพระนาง - ศาลพระนาง - ลานปูดำ - ถนนคนเดินกระบี่
วันที่4	กระบี่ - สุราษฎร์ธานี - วัดมหาธาตุวรมงคล - อุทยานธรรมชาติในหลวง - เจดีย์ร้อย ยอด พระธาตุพันองศ์ - เขื่อนรัชชประภา - สะพานแขวนเขารูปหัวใจ - จุดชมวิวสันเขื่อนรัชชประภา - เดินทางกลับ
วันที่5	กรุงเทพฯ

วันแรก(พฤหัสบดี 22/10/63) กรุงเทพฯ - สุราษฎร์ธานี

- 18.00 น. พร้อมกันที่ สวนลุมพินีวัน ฝั่งตรงข้ามโรงพยาบาลจุฬา ต้อนรับท่านโดยเจ้าหน้าที่ **เช็คคุณภาพร่างกาย ฉีกยาฆ่าเชื้อโรคกระเป๋าเดินทาง และมีบริการแจกหน้ากากอนามัย(แบบใช้แล้วทิ้ง)**
- 18.30 น. เดินทางโดยรถโค้ชปรับอากาศ ออกเดินทางสู่ จ.สุราษฎร์ธานี รับประทานอาหาร(1)set box สนุกกับกิจกรรมต่างๆบนรถ พักผ่อนตามอัธยาศัย

วันที่สอง(ศุกร์ 23/10/63) สุราษฎร์ธานี - หาดนางกำ - หินพับผ้า - บ่อน้ำจืด - ปลาโลมา - ไอ้ไข่

นครศรีธรรมราช - วัดมหาธาตุ

- 07.00 น อรุณสวัสดิ์ยามเช้า ณ อ.ดอนสัก จ.สุราษฎร์ธานี รับประทานอาหารเช้า(2)ที่ จันทร์ผา
- 08.00 น นำท่านเดินทางสู่ **หาดนางกำ** เพื่อนำท่านลงเรือหางยาวชมความงามของของท้องทะเลรอยต่อ2จังหวัด คือ อ.ดอนสัก จ.สุราษฎร์ธานี และ อ.ขนอม จ.นครศรีธรรมราช ชม **หินพับผ้า** เป็นลักษณะการเกิดของหินที่เป็นชั้นหินบางก้อนสามารถขึ้นไปยืนได้ ซึ่งบริเวณนั้นชาวบ้านเรียกว่า บริเวณหน้าผาหินชั้นจะมี ต้นไม้ลักษณะแปลกตา ขึ้นอยู่ทั่วไป ดูสวยงาม บางแห่งจะมี กล้วยไม้ป่า (รองเท้านารี)ที่ออกดอกสวยงาม ให้นักท่องเที่ยวได้เก็บภาพประทับใจ จนได้เวลาเดินทางมาถึงจุดสุดมหัศจรรย์ธรรมชาติ **บ่อน้ำจืดกลางทะเล** ตั้งอยู่บนเกาะน้อย เวลานั้น น้ำขึ้นน้ำลง น้ำก็จะมีน้ำท่วมปิดมิดบ่อน้ำจืดที่ว่า พอน้ำลงน้ำนี้ก็ยังคงจืดสนิทเช่นเดิม ลองไปชิมกันมาแล้ว เอน้ำนี้ดื่มก็จืดจริง ลักษณะบ่อ...เป็นบ่อธรรมชาติ รูปร่างคล้ายรอยเท้าคน บ่อน้ำจืดนี้ยังมาพร้อมกับตำนาน





“หลวงปู่ทวดเหยียบน้ำทะเลจืด” สักการะหลวงปู่ทวดเพื่อความสิริมงคล ชม ปลาโลมาสีชมพู ที่มีความน่ารักและคุ้นเคยกับคนเป็นอย่างมาก จนได้เวลาเดินทางกลับสู่หาดนางกำ แล้วเดินทางสู่ อ.สีชล



12.00 น รับประทานอาหารกลางวัน(3)ที่ บ้านขนมจีนบ้านสวนพอเพียง



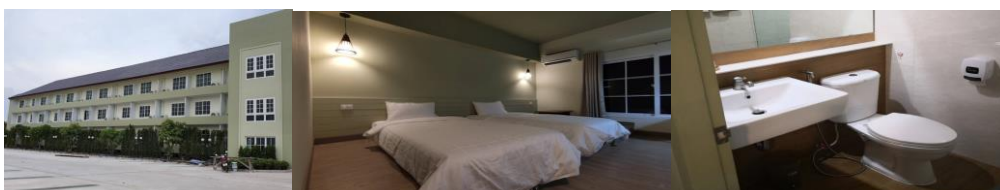
ป้าย สักการะขอพร วัดเจดีย์ ไอโซ หรือ ตาโซ ที่อำเภอสีชล ที่ขึ้นชื่อ เรื่องการขอได้ไหว้รับ(ยกเว้นเรื่องความรัก) ยืนยันได้จากกองประทัด กองเท่าภูเขา จะมีผู้คนเข้า ออกมาไหว้ ขอพร อยู่ตลอดเวลา จนได้เวลาเดินทางสู่ อ.ท่าศาลา เพื่อนำท่านแวะ วัดยางใหญ่ สักการะ ตาพรานบุญ สิ่งศักดิ์สิทธิ์ที่ชาวใต้นับถือ บูชาแล้วมีโชคลาภ เงินทอง



นำท่านสักการะ ศาลหลักเมืองนครศรีธรรมราช องค์เสาหลักเมืองทำด้วยไม้ตะเคียนทองขนาดความสูง 2.94 เมตร เส้นรอบวง 0.95 เมตร ลวดลาย ที่แกะสลัก ตั้งแต่ฐาน ซึ่งเป็นวงรอบเก้าชั้น มี 9 ลาย ส่วนบนของเสา เป็นรูปจตุคามรามเทพ (สี่พักตร์) หรือเทวดารักษาเมือง เหนือสุดเป็นเปลวเพลิงอยู่บนยอดพระเกตุ คือยอดชัยหลักเมือง รูปแบบการ แกะสลักจินตนาการจากความเชื่อในพุทธศาสนาฝ่ายมหายาน นำท่านกราบขอพรเพื่อความ เป็นสิริมงคลนำท่านสักการะ วัดพระมหาธาตุวรมหาวิหาร หรือ ที่ชาวนครเรียกว่า วัดพระธาตุ โบราณสถานสถานที่ศักดิ์สิทธิ์ และเป็น มิ่งขวัญชาวเมือง นครศรีธรรมราชตลอดจนพุทธศาสนิกชน ทั้งหลาย สัญลักษณ์ของจังหวัดนครศรีธรรมราชที่รู้จัก กันแพร่หลายก็คือ พระบรมธาตุเจดีย์ ซึ่งตั้งอยู่ภายในวัดพระมหาธาตุวรมหาวิหาร เนื่องจากเป็นที่บรรจุ พระบรมสารีริกธาตุของพระพุทธเจ้า

18.00 น. รับประทานอาหารค่ำ(4)ที่ ห้องอาหารท้องถิ่น แล้วนำท่านเข้าที่พัก

พักค้างคืนที่ นครศรีธรรมราช โรงแรม สไมล์พาร์ค ระดับ3ดาวหรือเทียบเท่า พักผ่อนห้องละ 2 - 3 ท่าน





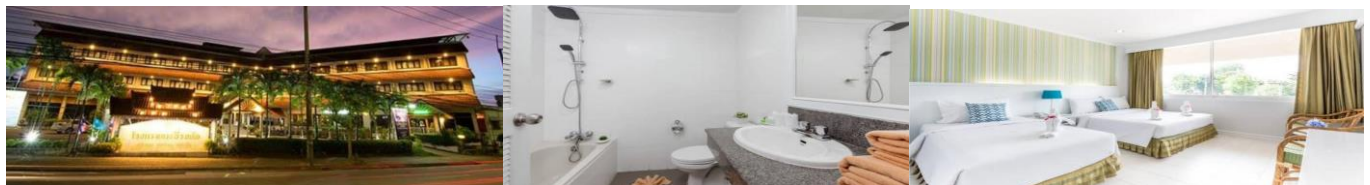
วันที่สาม(เสาร์ 24/10/63) นครศรีธรรมราช - กระบี่

- 07.00 น. รับประทานอาหารเช้า(5)ที่ ห้องอาหารของโรงแรม
- 08.00 น. ออกเดินทางสู่ จังหวัดกระบี่ เพื่อนำท่านเที่ยวทะเลกระบี่
- 10.30 น. นำท่านลงเรือหางยาว ปลอดภัยด้วยเสื้อชูชีพ ท่องทะเลกระบี่ เกาะไก่ เกาะหม้อ เกาะทับ เล่นน้ำ ดำน้ำชมปะการัง ถ่ายรูปกับ เกาะไก่ เกาะหินปูนที่เป็นสัญลักษณ์ทางทะเลกระบี่ ชมทะเลแหวก Unseen in Thailand สันทรายที่เชื่อมยาวระหว่างเกาะไก่และเกาะทับ เกิดเป็นสันทรายธรรมชาติที่สวยงาม



- 12.00น. รับประทานอาหารกลางวัน(6)แบบปิกนิก
- พาย ชม เกาะปอดะ เล่นน้ำหรือพักผ่อนตามอัธยาศัย ชม หาดถ้ำพระนาง สักการะ ศาลพระนาง ศาลศักดิ์สิทธิ์เป็นที่นับถือของชาวเรือ จนได้เวลาเดินทางกลับเข้าฝั่ง จากนั้นนำท่านไปถ่ายรูปกับอีก1สัญลักษณ์ของ จ.กระบี่ ณ ลานปูดำ วิวด้านหลังจะเป็นภาพเขาขนานน้ำ อีสระเก็บภาพความประทับใจ
- 18.00 น. นำท่านเดินทางสู่ ถนนคนเดินกระบี่ อีสระอาหารค่ำ พร้อมเลือกซื้อเลือกชิมสินค้าและอาหารต่างๆ
- 20.30 น. เหมาะสมกับเวลาเดินทางเข้าสู่ที่พัก

พักค้างคืนที่ กระบี่ โรงแรม กระบี่รอยัล ระดับ 3ดาวหรือเทียบเท่า ห้องละ 2 - 3 ท่าน



วันที่สี่(อาทิตย์ 25/10/63) กระบี่ - วัดบางโตน - อุทยานเขานาในหลวง เชื้อนรัชชประภา - สะพานแขวน - วัดทุ่งเขียด

- 07.00 น. รับประทานอาหารเช้า(7)ที่ ห้องอาหารของโรงแรม
- 08.00 น. อำลาที่พักนำท่านเดินทางสู่ จ.สุราษฎร์ธานี ระหว่างทางแวะชม นำท่านเดินทางสู่ วัดมหาธาตุวชิรมงคล เป็นวัดที่ถูกสร้างขึ้นเพื่อเฉลิมพระเกียรติรัชกาลที่10 การออกแบบพระมหาธาตุนี้ ใ้รูปเหมือนกับพระธาตุในเมืองคยาของอินเดีย ซึ่งเป็นวัดพุทธต้นกำเนิดที่เรียกติดปากว่า "พุทธคยา" (Bodh Gaya Mahabudi Temple) รูปทรงพระธาตุสวยงาม และล้อมด้วยวิหารเป็นกำแพงรอบ พร้อมพระพุทธรูปเป็นพระอรหันต์ซึ่งเป็นสาวกทุกพระองค์ สวยงาม น่าเลื่อมใส ร่มเย็น และทรงคุณค่าเป็นที่สุด
- นำท่านกราบสักการะเพื่อความป็นนามมงคลในชีวิต
- นำท่านเดินทางสู่ อุทยานธรรมเขานาในหลวงที่นี่เป็นสำนักสงฆ์ซึ่งตั้งอยู่ อำเภอพนม จังหวัดสุราษฎร์ธานี มีจุดที่น่าสนใจเป็นรูปซุ้มประตูโบราณแบบ9ยอดมีชื่อว่า ประตูปุทราวดี ซึ่งในยามที่แสงแดดส่องลงมาอย่างซุ่ม





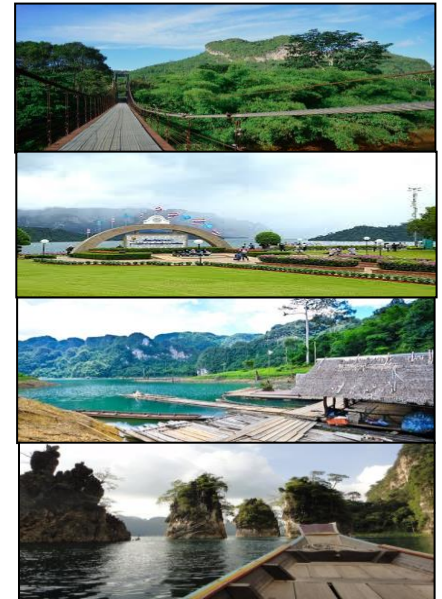
ประตุนั้นจะเกิดเป็นภาพอัศจรรย์ที่ชวนหลงใหลในความงาม นอกจากนั้นนำที่นี้ยังมี เจดีย์ร้อย ยอด พระธาตุพันองค์ รอยพระพุทธรูปบาท ให้ท่านได้กราบสักการะเพื่อความเป็นสิริมงคล



12.00 น. รับประทานอาหารกลางวัน(8)ที่ ครัวเคียงคลอง
พาย นำท่านเดินทางสู่ เขื่อนรัชชประภา นำท่านลงเรือ ลำละ 10 - 15 ท่าน เพลิดเพลินกับวิว2ข้างทาง สายน้ำที่เขียวมรกต ตัดกับท้องฟ้าสีคราม สดใส จนถึงจุดชมวิวไฮไลต์ กุ้ยหลินเมืองไทยหรือหินสามเกลอ สัญลักษณ์ของเขื่อนรัชชประภา (เรือจอดอิสระให้ท่านเก็บภาพความประทับใจอย่างจุใจ) จากนั้นนำท่านชมความงามของเขื่อนรัชชประภา จนถึงเวลาที่เหมาะสม นำท่านเดินทางกลับฝั่ง

16.00 น. เดินทางกลับถึงท่าเรือ นำท่านถ่ายภาพที่ นักท่องเที่ยวส่วนใหญ่แวะถ่ายภาพก่อนลงเรือเที่ยวชมเขื่อนฯ ชมสะพานแขวนเขารูปหัวใจหรือ สะพานแขวนเขาพัง อิสระเก็บภาพความประทับใจตามอัธยาศัย จากนั้นนำท่านเดินทางสู่ท่าเรือก่อนลงเรือชมความงามของเขื่อนรัชชประภา แวะถ่ายภาพกับจุดชมวิวสันเขื่อนรัชชประภา จากนั้นนำท่านเดินทางกลับ

19.00 น. รับประทานอาหารค่ำ(9)ที่ พลัปลาซีฟู้ด แล้วเดินทางกลับกรุงเทพฯ



วันที่ทำ(จันทร์ 26/10/63) กรุงเทพฯ

05.30 น. เดินทางถึงจุดหมายปลายทางพร้อมความประทับใจ

หมายเหตุ รายการนี้อาจเปลี่ยนแปลงได้ตามความเหมาะสม หรือ จากสถานการณ์การระบาดของเชื้อไวรัสโควิด19 หรือ จาก พระราชกำหนดฉุกเฉิน แต่จะคำนึงถึงประโยชน์ที่ลูกค้าจะได้รับเป็นหลักสำคัญ

สิ่งของที่ควรนำติดตัว ยาประจำตัว, ครีมกันแดด, ชุดสวมสบายและหัวใจที่รักธรรมชาติ

กำหนดเดินทาง 2563 ค่าบริการท่านละ บาท

อัตราค่าบริการ ต่อท่าน งดแถมกระเป๋า	วันที่ 22-26 ตุลาคม
ผู้ใหญ่ พักคู่	5,555
พักเดี่ยว จ่ายเพิ่ม	1,500





คำแนะนำ สำหรับผู้เดินทางที่ไม่ได้อยู่จังหวัดกรุงเทพมหานครที่ทริปเดินทาง และ/หรือ จำเป็นต้องซื้อตั๋วเครื่องบิน หรือการเดินทางรูปแบบอื่นๆ มายังจุดหมายที่ทริปเดินทาง ก่อนออกตัวเครื่องบิน ภายในประเทศ / ระหว่างประเทศ หรือซื้อตั๋วรถไฟ หรือซื้อตั๋วรถโดยสาร ฯลฯ หรือมีการจองห้องพักล่วงหน้าก่อนวันเดินทางจริง ควรสอบถามยอดจองทัวร์ และตารางเวลาการเดินทางของทัวร์ที่ท่านจอง ที่แน่นอนจากเจ้าหน้าที่เป็นลายลักษณ์อักษร เพื่อเป็นการป้องกัน มิให้เกิดข้อผิดพลาดขึ้นกับท่านในภายหลัง

ทั้งนี้ ทางบริษัทขอสงวนสิทธิ์ไม่รับผิดชอบต่อค่าใช้จ่ายที่อาจเกิดขึ้น หากท่านได้มีการจองการเดินทางดังกล่าวมายังจุดหมายที่ทริปเดินทาง โดยยังไม่ได้รับการยืนยันเป็นลายลักษณ์อักษรจากทางบริษัทฯ

อัตรานี้เป็นราคาเริ่มต้น อาจเปลี่ยนแปลงได้เนื่องจากการเรียกเก็บเซอร์ชาร์จช่วงวันหยุดพิเศษของที่พัก, มีจำนวนผู้เดินทางไม่ถึงตามที่ระบุในรายการ ฯลฯ

เที่ยวไทยกลับมาแล้ว
รับจัดกรุ๊ปเหมา กรุ๊ปส่วนตัว VIP
 จัดสัมมนา ปาร์ตี้ประจำปี กรุ๊ปเล็กใหญ่ ขอมาร่วมทำให้
 เที่ยวไทยหัวใจใหม่ New Normal แบบการ์ดไม่ตก ตามกระทรวงสาธารณสุข
 เราให้ความสำคัญและปฏิบัติตามกฎอย่างเคร่งครัด

- ตรวจสอบคัดกรองลูกค้าทุกคน วัดอุณหภูมิ
- ให้สวมใส่หน้ากากอนามัย ล้างมือด้วยเจลแอลกอฮอล์
- มีจุดบริการเจลล้างมือและแอลกอฮอล์ฆ่าเชื้อ
- รถผ่านการทำความสะอาดฆ่าเชื้อ
- เว้นระยะห่างที่นั่งเพื่อกระจายความแออัด

อัตรานี้รวม

- ✓ รถโค้ชปรับอากาศ ,
- ✓ เรือยนต์นำเที่ยวเชื่อมรัฐชประภา , คูโลมาสีชมพู , ทะเลกระบี่
- ✓ ที่พักที่ 2 คืน ตามที่ระบุในโปรแกรมหรือเทียบเท่า
- ✓ อาหารตามรายการ 9 มื้อ และน้ำดื่ม/น้ำเปล่า
- ✓ มัคคุเทศก์และเจ้าหน้าที่
- ✓ ประกันชีวิต 1,000,000 / อุบัติเหตุ 500,000 บาท

อัตรานี้ไม่รวม

- ✗ ค่าใช้จ่ายที่นอกเหนือจากรายการ เช่น ค่าโทรศัพท์ ฯลฯ ,
- ✗ ภาษีมูลค่าเพิ่ม7%และหัก ณ ที่จ่าย 3 % กรณีต้องการใบเสร็จ
- ✗ ค่าทิปมัคคุเทศก์และคนขับรถ 400 บาท/ลูกค้ 1 ท่าน





เพื่อประโยชน์ของผู้เดินทาง โปรดศึกษาเงื่อนไขการจองทัวร์ และการยกเลิกทัวร์ ที่ระบุในรายการ
ทั้งหมดหลังจากท่านทำการจองทัวร์แล้ว ทางบริษัทฯจะถือว่าท่านเข้าใจ และพร้อมปฏิบัติตามเงื่อนไขดังกล่าว

เงื่อนไขการจองและสำรองที่นั่ง

1. กรุณาชำระค่ามัดจำทัวร์ 1,500 บาท /ท่าน ภายใน 2 วันทำการนับจากวันจอง พร้อมส่งสำเนาบัตรประชาชน (ที่สะดวกชื่อและนามสกุลภาษาอังกฤษ เพื่อให้นำส่งประกันการเดินทาง) และหลักฐานโอนเงินมาได้ที่ Fax 0 2116 6423
2. ค่าทัวร์ส่วนที่เหลือชำระก่อนการเดินทางไม่น้อยกว่า 25 วันทำการ (ในช่วงปกติ) หรือชำระก่อนการเดินทางไม่น้อยกว่า 35 วันทำการ (ในช่วงเทศกาล หรือเมื่อสายการบินเร่งออกบัตรโดยสาร) หรือตามวันเรียกเก็บเงินที่ระบุ (การไม่ชำระเงินค่ามัดจำ หรือชำระไม่ครบ หรือใช้ธนาคารถูกระงับการจ่ายไม่ว่าด้วยสาเหตุใดใด ผู้จัดมีสิทธิยกเลิกการจัดหรือยกเลิกการเดินทาง)

*** กรณีจองทัวร์ล่วงหน้าน้อยกว่า 20 วันทำการ โปรดชำระค่าทัวร์ยอดเต็มจำนวน**

* หากไม่ชำระส่วนที่เหลือก่อนวันเดินทาง 20 วันทำการ ถือว่าสละสิทธิ์และไม่สามารถเรียกเงินมัดจำคืนได้

***** เมื่อชำระค่ามัดจำแล้วถือว่ารับทราบเงื่อนไขการจองทัวร์ทุกประการ *****

การคืนบัตรเดินทาง

- แจ้งล่วงหน้า ก่อนการเดินทาง 1 เดือน คืนหมด
- ก่อนเดินทาง 15 วัน (ทำการ) ยึดมัดจำ
- แจ้งภายใน 15 วัน (ทำการ) ไม่คืนเงินทุกกรณี

