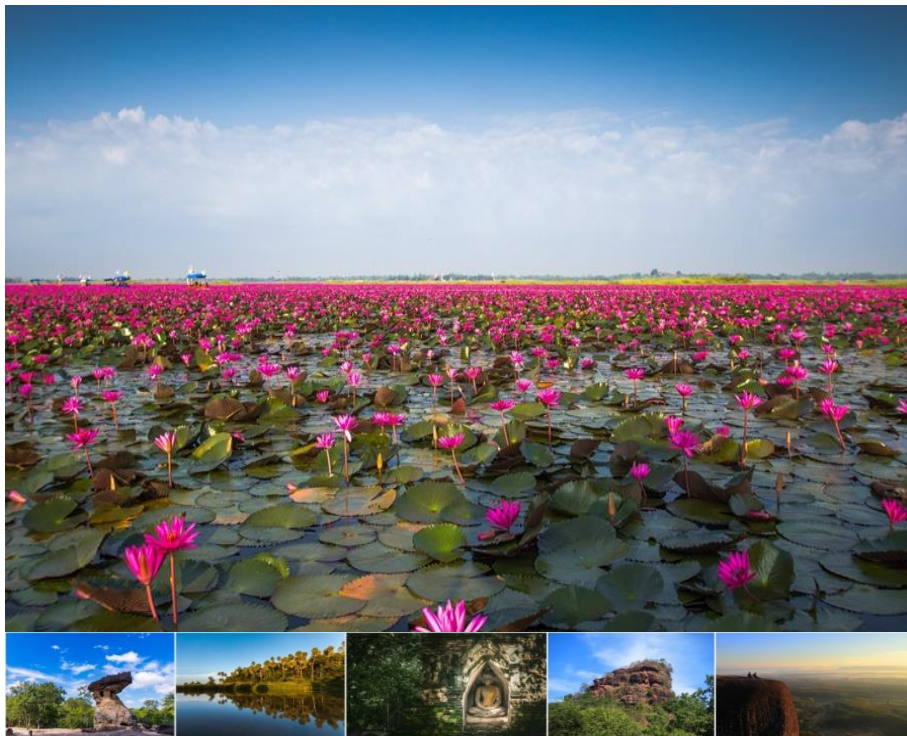




อุดรฯ หนองคาย บึงกาฬ 4 วัน 3 คืน

โดยสายการบิน ไทย สมายล์



"เกล็ดพญานาคริมโขง" - "วาทะแหวกว่ายกลางป่าบึงกาฬ"

มีคฤหาสน์และทีมงานผู้ชำนาญเส้นทางและบริการดี เป็นกันเอง สนุกสนาน มีความรู้
ที่พักมาตรฐาน / รถตู้ปรับอากาศ VIP สำหรับคณะท่าน
อาหารแบบเซ็ทเมนูจากร้านที่เราคัดเลือกให้ สะอาด สด อร่อย คุณภาพดีเยี่ยม

ไม่รวม ค่าทิปไกด์ คนขับรถ พนักงานยกกระเป๋า

เพื่อประโยชน์ของผู้เดินทาง โปรดศึกษาเงื่อนไขการจองทัวร์ และการยกเลิกทัวร์ ที่ระบุในรายการ
ทั้งหมดหลังจากท่านทำการจองทัวร์แล้ว ทางบริษัทฯจะถือว่าท่านเข้าใจ และพร้อมปฏิบัติตามเงื่อนไขดังกล่าว

สรุปการเดินทางโดยย่อ

วันที่1	กรุงเทพฯ(สนามบินสุวรรณภูมิ) - สนามบินอุดรธานี - หนองหาน - ล่องเรือชมทะเลบัวแดง - ป่าคำชะโนด - หนองคาย - ศาลาแก้วกู่ - วัดโพธิ์ชัย - ตลาดท่าเสด็จ
วันที่2	อุทยานประวัติศาสตร์ภูพระบาท - วัดป่าภูก้อน - ถ้ำดินเพียง - วัดผาดากเลื้อ
วันที่3	ทะเลหมอก ห้วยภูอีสัน - พระธาตุบังพวน - วัดอาฮงศิลาวาส - ป่าสงวนแห่งชาติป่าดงดิบกะลา - หินสามวาฬ
วันที่4	วัดภูทอก - ยอดภูทอก - บึงโขงหลง - วัดสันติวนาราม - ชุมชนบ้านเชียง - สนามบินอุดรธานี - กรุงเทพฯ (สนามบินสุวรรณภูมิ)





วันแรกของการเดินทาง(1)

กรุงเทพฯ - อุดรธานี - หนองหาน (ล่องเรือชมทะเลบัวแดง)

ป่าคำชะโนด - หนองคาย - ศาลาแก้วกู่ - วัดโพธิ์ชัย

ตลาดท่าเสด็จ

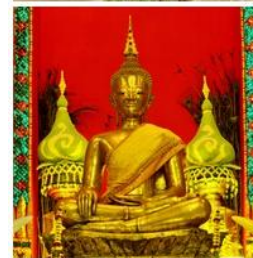
- 05.00 คณะนักท่องเที่ยวพบกัน ณ สนามบินสุวรรณภูมิ อาคารผู้โดยสารขาออก ชั้น 4 เคาน์เตอร์สายการบินไทย สมายล์ โดยมีเจ้าหน้าที่ของบริษัทฯ คอยอำนวยความสะดวกเรื่องบัตรโดยสารและสัมภาระ
- 07.25 ออกเดินทางสู่ ท่าอากาศยานนานาชาติอุดรธานี โดยสายการบินไทยสมายล์ เที่ยวบินที่ WE 002
- 08.30 เดินทางถึง ท่าอากาศยานอุดรธานี หลังรับสัมภาระเรียบร้อยแล้ว นำท่านเดินทางสู่ อ.กุมภวาปี (38 กม.)

หนองหาน หนองน้ำจืดธรรมชาติที่อุดมสมบูรณ์ เต็มไปด้วยปลาจำนวนมาก มีนกอย่างน้อย 74 ชนิด และพืชน้ำอึกอย่างน้อย 15 ชนิด โดยเฉพาะ บัวแดง หรือบัวสาย ที่จะพร้อมใจกันบานสะพรั่งในช่วงฤดูหนาวของทุกปีอีกด้วย ลงเรือหางยาวที่ทำเรือบ้านเดิมเพื่อชม “ทะเลบัวแดง” ที่บานสะพรั่งเต็มบึง (***) เดือนตุลาคมบัวเริ่มแตกใบ และเริ่มออกดอกตูม และบานเพิ่มขึ้นเรื่อยๆ บัวจะออกดอกมีปริมาณมากที่สุดในช่วงเดือนธันวาคม-กุมภาพันธ์) จากนั้น เดินทางสู่ “คำชะโนด” หรือ “ป่าคำชะโนด” (89 กม.) สถานที่ท่องเที่ยวศักดิ์สิทธิ์ ที่ตั้งอยู่อำเภอบ้านดุง จังหวัดอุดรธานี ดินแดนที่เต็มไปด้วยการเล่าขานตำนานลี้ลับอันโด่งดัง ที่เชื่อกันว่าเป็นดินแดนของพญานาค ป่าคำชะโนด ตั้งอยู่ภายในพื้นที่วัดศรีสุทโธคำชะโนด ด้านในของป่าคำชะโนด เป็นที่ตั้งของศาลเจ้าปู่ศรีสุทโธ และ “บ่อน้ำศักดิ์สิทธิ์” หรือ “บ่อน้ำคำชะโนด”



เที่ยง บริการอาหารกลางวัน ณ ร้านอาหารท้องถิ่น

บ่าย หลังอาหารเดินทางสู่ จ.หนองคาย (81 กม.) นำท่านชม “ศาลาแก้วกู่” หรือ วัดแขก อุทยานเทวาลัยแห่งความศรัทธา อันเป็นพิพิธภัณฑสถานกลางแจ้งที่สวยงามแปลกตา จัดแสดงรูปปั้นก่ออิฐถือปูนเรื่องราวทางศาสนา จำนวนรวมกว่า 200 องค์ โดยประกอบด้วยพระพุทธรูป พระรูปของพระโพธิสัตว์ เทพเจ้าฮินดู บุคคลในคริสต์ศาสนา ความเชื่อพื้นบ้าน และตัวละครจากรามเกียรติ์ เป็นสถาปัตยกรรมที่เก่าแก่และงดงามดูสวยงามตระการตา จากนั้นเดินทางสู่ “วัดโพธิ์ชัย” สักการะ “หลวงพ่อพระใส” พระพุทธรูปคู่บ้านคู่เมืองของชาวหนองคาย เพื่อความเป็นสิริมงคล จากนั้นนำท่านสู่ “ตลาดท่าเสด็จ” ริมแม่น้ำโขง





แหล่งรวมสินค้าเป็นแหล่งซื้อขายผลิตภัณฑ์จังหวัดหนองคาย เช่น อาหารพื้นเมือง สินค้าโอท็อป ของที่ระลึก และของเครื่องใช้ต่างๆ นอกจากนี้ริมถนนมีซุ้มใกล้กับตลาดท่าเสด็จ มีตึกแถวโบราณเรียงรายอยู่ บางอาคารยังอยู่ในสภาพดี ให้เดินชมและถ่ายภาพเล่นอีกด้วย

ค่ำ บริการอาหารมื้อค่ำ ณ ร้านอาหารท้องถิ่น

ที่พัก : โรงแรมรอยัล นาคา หนองคาย หรือ ที่พักระดับใกล้เคียง

วันที่สองของการเดินทาง(2) อุทยานประวัติศาสตร์ภูพระบาท - วัดป่าภูก้อน - ถ้ำดินเพียง วัดผาดากเลื้อ (เกล็ดพญานาคริมโขง)

เช้า บริการอาหารมื้อเช้า ณ โรงแรมที่พัก

หลังอาหารเช้าเดินทางสู่ “อุทยานประวัติศาสตร์ภูพระบาท” (69 กม.) ตั้งอยู่บริเวณเชิงเขาภูพาน ถือเป็นอุทยานที่แสดงถึงอารยธรรมของมนุษย์ ภูมิประเทศส่วนใหญ่เป็นหินทรายที่ถูกขัดเกลามาจากขบวนการกัดกร่อนทางธรรมชาติกัดเซาะ มาเป็นเวลาหลายล้านปี ทำให้เกิดเป็นโขดหินน้อยใหญ่รูปร่างต่างๆ กัน มีจุดให้ชมหลายแห่ง เช่น ถ้ำลายมือ ถ้ำโนนสาวเอ้ ถ้ำคน ถ้ำวัวแดง (ซึ่งถ้ำเหล่านี้สันนิษฐานว่าอาจจะเป็นที่พำนักของมนุษย์สมัยหิน นอกจากนั้นยังมีลานหินที่สวยงาม คือ ลานหินโนนสาวเอ้ ธรรมชาติได้สร้างเพิงหินต่าง ๆ ไว้ ทำให้มนุษย์รุ่นหลัง ๆ ได้จินตนาการผูกเป็นเรื่องตำนานพื้นบ้าน คือ เรื่อง "นางอุสา-ท้าวบารส" ชม "หอนางอุสา" ที่ตั้งตระหง่านเป็นเอกลักษณ์อันโดดเด่น โดยมีลักษณะเป็นโขดหินลักษณะคล้ายรูปเห็ดตั้งอยู่บนลาน



จากนั้นนำท่านสักการะ "พระพุทธรูปบัวบก" (2.3 กม.) รอยพระพุทธรูปมีลักษณะเป็นแอ่งลึกประมาณ 60 เซนติเมตร ที่มีการสร้างพระธาตุเจดีย์ครอบรอยพระพุทธรูป ภายในพระธาตุเจดีย์บรรจุพระบรมสารีริกธาตุ

ตัวองค์เจดีย์เป็นทรงบัวเหลี่ยมคล้ายองค์พระธาตุพนม จากนั้นนำท่านเดินทางสู่ ‘วัดป่าภูก้อน’ (59 กม.) สถานที่ปฏิบัติธรรม ตั้งอยู่ในเขตป่าสงวนแห่งชาติป่านาบูล และป่าน้ำโสม ท้องที่บ้านนาคำใหญ่ ตำบลบ้านก้อง เป็น รอยต่อแผ่นดิน 3 จังหวัด คือ อุดรธานี เลย และหนองคาย ภายในวัดมีพระบรมสารีริกธาตุบรรจุ ในพระเศวตพระร่วงโรจน์ศรีบูรพา ซึ่งเป็นประธานประดิษฐานหน้าองค์พระปฐมรัตนบูรพาจารย์มหาเจดีย์ มีพระพุทธรูปไสยาสน์โลกนาถศาสดามหามุนี เป็นพระพุทธรูปปางปรินิพพาน ทำด้วยหินอ่อนขาวจากเมืองคาร์ราร์่า ประเทศอิตาลี ความยาว 20 เมตร มี ลักษณะอ่อนช้อยงดงาม



เที่ยง บริการอาหารกลางวัน ณ ร้านอาหารท้องถิ่น





ป้าย

เดินทางสู่ ‘ถ้ำดินเพียง’ (41 กม.) สถานที่ที่มีเรื่องเล่าและตำนานเกี่ยวกับเรื่องพญานาค อยู่ในวัดถ้ำศรีมงคล ภายในถ้ำมีน้ำขึ้นอยู่ตลอดเวลาและมีลักษณะเป็นโพรงลอดผ่านเข้าไปได้อีกทั้งยังมีจุดที่เชื่อมต่อกับลำน้ำโขง ชาวบ้านเชื่อว่าถ้ำแห่งนี้เคยเป็นสายทางที่พญานาคใช้เดินทางไปสู่เมืองบาดาล โดยภายในถ้ำมีการติดไฟนีออนสีต่างๆ กระทับกับช่องและโพรงภายในถ้ำยิ่งทำให้ดูมีความสวยงามและอัศจรรย์ จากนั้น



เดินทางสู่ ‘วัดผาดากเสือ’ (18 กม.) ชมความงดงามทัศนียภาพฝั่งไทยและฝั่งลาว โดยมีแม่น้ำโขงไหลผ่านแบ่งเส้นเขตแดนระหว่างสองประเทศที่สร้างความประทับใจจากจุดชมวิวด้านบนของ ‘SKYWALK’ ที่ติดตั้งอยู่บนหน้าผา ช่วงน้ำลงจะเห็น “เกล็ดพญานาคริมโขง” ปรากฏการณ์ธรรมชาติอันน่าอัศจรรย์ที่เกิดจากลอนคลื่นในแม่น้ำโขงพัดพาเอาทรายและตะกอนมาทับถมจนคล้ายเกล็ดพญานาค มีให้พบเห็นโดยทั่วๆไปบริเวณสันดอนแม่น้ำโขง (ควรติดกล้องส่องทางไกลมาด้วย) ทั้งนี้การเกิดปรากฏการณ์เกล็ดพญานาคริมโขงจะขึ้นอยู่กับกระแสน้ำและสภาพภูมิอากาศในขณะนั้น ส่วนมากจะพบเห็นได้ในบางช่วงของฤดูหนาว และในฤดูร้อนของทุกปี ประมาณ เดือน ธ.ค.-เม.ย. ***



คำ บริการอาหารมื้อค่ำ ณ ร้านอาหารท้องถิ่น

ที่พัก : บ้านไม้ริมโขง รีสอร์ท / สังคมริเวอร์ หรือ ที่พักระดับใกล้เคียง

วันที่สามของการเดินทาง(3) ทะเลหมอก ‘ห้วยภู่อีสัน’ - พระธาตุบังพวน - บึงกาฬ - วัดอาฮง หินสามวาฬ

05.30 รุ่งอรุณยามเช้า นำทุกท่านเดินทางสู่ “ห้วยภู่อีสัน” (18 กม.) จากนั้นเปลี่ยนเป็นรถท้องถิ่น (รถอีแต่น) สู่ จุดชมทะเลหมอกที่สวยงามและขึ้นชื่อของหนองคาย สัมผัสแสงแรกของวันและชมทัศนียภาพแบบพาโนรามาเกาะแก่งของแม่น้ำโขงที่เบื้องล่างที่สวยงาม



เช้า บริการอาหารมื้อเช้า ณ โรงแรมที่พัก

หลังอาหารนำท่านเดินทางสู่ ‘พระธาตุบังพวน’ (72 กม.) มนัสการ พระธาตุเจดีย์เก่าแก่ที่สำคัญของจังหวัดหนองคาย วัดพระธาตุบังพวน นอกจากมืองค์พระธาตุแล้ว ยังกลุ่มโบราณสถานที่เรียกว่า สัตตมหาสถาน ที่สร้างขึ้นตามคติพุทธศาสนา จำนวน 7 แห่ง คือ โพธิบัลลังก์, อนิมมิสเจดีย์, รัตนจกรมเจดีย์, รัตนฆรเจดีย์, อชาปาลนิโครธเจดีย์, มุจลินทเจดีย์ และราชายตนะเจดีย์ ซึ่งในวัดพระธาตุบังพวนแห่งนี้นับเป็นที่เดียวในโลกที่ยังหลงเหลือโบราณสถานอันเป็นสัตตมหาสถานจากอดีตครบทั้ง 7 สิ่ง





10.30 เดินทางสู่ “วัดอโงศิลาวาส” (72 กม.) ตั้งอยู่ที่
 อ.เมืองบึงกาฬ ริมฝั่งแม่น้ำโขงบริเวณแก่งอาฮง แอ่งน้ำขนาดใหญ่จากฝั่งไทยถึงฝั่งลาวที่มีความยาวประมาณ
 ร้อยกว่าเมตร บริเวณหน้าวัดซึ่งเป็นที่ตั้งของแก่งอาฮง คือ จุดที่ลึกที่สุดของแม่น้ำโขงซึ่งมีความลึก 200 เมตร

เที่ยง บริการอาหารกลางวัน ณ ร้านอาหารท้องถิ่น

บ่าย เดินทางสู่ ป่าสงวนแห่งชาติป่าดงดิบกะลา ป่าภู
 สิงห์ และป่าดงสีชมพู (44 กม.) บริเวณนี้จะเต็ม
 ไปด้วยกลุ่มก้อนหินรูปทรงต่างๆ หน้าผา และถ้ำ
 กระจายอยู่ทั่วพื้นที่ นำท่านขึ้นสู่ “หินสามวาฬ”
 (Tree Rock Whale) มีอายุกว่า 75 ล้านปี



ลักษณะเป็นก้อนหินขนาดมหึมาวางเรียงกัน 3
 ก้อน รูปร่างคล้ายปลาวาฬ สามารถยืนชมทัศนียภาพของป่าภูวัว ห้วยบังบาตร แก่งสะตอก หาดทรายแม่น้ำ
 โขง และภูเขาเมืองปากกระดิ่งสาธารณรัฐประชาธิปไตยประชาชนลาวอย่างชัดเจน

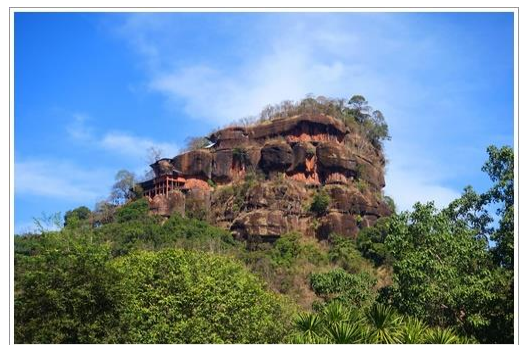
ค่ำ บริการอาหารมื้อค่ำ ณ ร้านอาหารท้องถิ่น

ที่พัก : โรงแรม เดอะ วัน หรือ ที่พักระดับใกล้เคียง

วันที่สี่ของการเดินทาง(4) ภูทอก (วัดเจติยาศรีวิหาร) - บึงโขงหลง - กรุงเทพฯ

เช้า บริการอาหารมื้อเช้า ณ โรงแรมที่พัก

08.30 นำท่านเดินทางสู่ “วัดภูทอก” หรือ “วัดเจติยาศรีวิหาร” (47
 กม.) จากนั้น เดินเท้าขึ้นสู่ยอดภูทอก จุดเด่นของภูทอกก็คือ
 สะพานไม้และบันไดขึ้นชมทัศนียภาพรอบ ๆ ภูทอก เวียนไป
 มา รอบภูทอกแบบ 360 ซึ่งมีทั้งหมด 7 ชั้น ใช้เวลาในการ
 ก่อสร้างนานถึง 5 ปี ทางเดินขึ้นแต่ละชั้นจะผ่านทั้งผ่านซอก
 หิน สามารถมองเห็นทิวทัศน์ของเนินเขาเตี้ยๆ สลับกัน และ





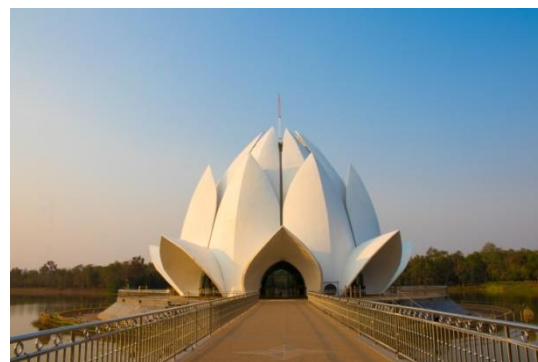
ทัศนียภาพของภู่งาม รวมถึงอุโมงค์ และถ้ำต่างๆ และพุทธวิหารอันเป็นที่บรรจุพระบรมสารีริกธาตุ ชั้นที่ 6 จะเป็นจุดชมวิวที่สวยงามที่สุดของภูทอก

10.30 เดินทางสู่ “บึงโขงหลง” (26 กม.) แวะเก็บภาพบรรยากาศของทะเลสาบขนาดใหญ่ที่เป็นพื้นที่อนุรักษ์ และแหล่งอาศัยของสัตว์น้ำ และพืชน้ำนานาชนิด เช่น นกกกว่า 100 ชนิด โดยเป็นนกอพยพกว่า 50 ชนิด



เที่ยง บริการอาหารกลางวัน ณ ร้านอาหารท้องถิ่น

บ่าย นำท่านเดินทางสู่ “วัดสันติวนาราม”(141 กม.) อุโบสถดอกบัวกลางน้ำ ตั้งอยู่ที่ วัดสันติวนาราม พุทธอุทยานบ้านเชียง อำเภอนองหาน จังหวัดอุดรธานี ใกล้กับแหล่งมรดกโลกชุมชนบ้านเชียง เป็นพระอุโบสถทรงดอกบัวสีขาวหนึ่งเดียวในประเทศไทย ที่ตั้งโดดเด่นกลางน้ำมีสะพานทางเดินเชื่อมไปยังพระอุโบสถ ส่วนภายในวิจิตรตระการตาด้วยภาพวาดฝาผนังที่บอกเล่าเรื่องราวพุทธประวัติ มีองค์พระประธานสีขาวโดดเด่นอยู่ภายในอุโบสถ บริเวณโดยรอบอุโบสถยังโอบล้อมไปด้วยบึงน้ำขนาดใหญ่ ซึ่งมีปลาอาศัยอยู่เป็นจำนวนมาก สามารถทำทานด้วยการให้อาหารปลาได้อีกด้วย จากนั้น นำท่านชม “ชุมชนบ้านเชียง”(8 กม.) เป็นชุมชนเก่าแก่ที่ได้ชื่อว่าเป็นแหล่งมรดกโลก มีถนนคนเดินซึ่งมีร้านจำหน่ายและแหล่งขายของฝากสินค้าโอท็อป เปิดให้บริการทุกวัน ตั้งแต่เวลา 08.00-16.30 น. สินค้าที่มีความโดดเด่น คงไม่พ้น เครื่องปั้นดินเผาบ้านเชียง ที่มีเอกลักษณ์และลวดลายสวยงาม ผ้าทอบ้านเชียง เป็นผ้าทอพื้นเมืองที่เป็นมรดกตกทอดกันมายาวนาน ซึ่งร้านค้าจะตั้งอยู่เรียงรายริมถนนสามารถเดินเลือกซื้อได้ตามความพึงพอใจ สินค้าขึ้นชื่อ หม้อดินเผาหม้อลายเขียนสีก่อนประวัติศาสตร์ ซึ่งปัจจุบันชาวบ้านได้นำมรดกชิ้นเอก นำมาต่อยอดสร้างสรรค์เป็นผลิตภัณฑ์เครื่องปั้นดินเผาในรูปแบบต่างๆไปจนถึงสินค้าที่ระลึก ได้เวลาอันสมควร นำท่านเดินทางสู่ ท่าอากาศยานนานาชาติอุดรธานี



***** อาหารเย็นอิสระตามอัธยาศัย *****

20.55 ออกเดินทางสู่ ท่าอากาศยานสุวรรณภูมิ โดยสายการบินไทยสมายล์ เที่ยวบินที่ WE 009

22.00 เดินทางถึง กรุงเทพฯ โดยสวัสดิภาพ พร้อมความประทับใจ





***หมายเหตุ โปรแกรมการเดินทางอาจเปลี่ยนแปลงได้ตามความเหมาะสม เนื่องจากสภาพ ลม พายุ อากาศ การจราจร การล่าช้าของสายการบิน และสถานการณ์ในขณะนั้น เพื่อความเหมาะสม และความปลอดภัยในการเดินทาง บริษัทฯ ได้มอบหมายให้ มัคคุเทศก์มีอำนาจตัดสินใจ ทั้งนี้จะคำนึงถึงความเป็นไปได้ ความเหมาะสม และผลประโยชน์ของหมู่คณะ เป็นสำคัญ

อัตราค่าบริการ ต่อท่าน งดแลมกระเป๋า	ผู้ใหญ่ ราคาท่านละ พักห้องละ 2-3 ท่าน	เด็ก 2-12 ปี พัก กับผู้ใหญ่ 1 ท่าน	เด็ก 2-12 ปี พักกับผู้ใหญ่ 2 ท่าน มีเตียงเสริม	เด็ก 2-12 ปี พักกับผู้ใหญ่ 2 ท่าน ไม่มีเตียงเสริม	พักท่านเดียว เพิ่มท่านละ
07-10 ม.ค. 64	12,990	12,990	12,790	12,590	3,000
14-17 ม.ค. 64	11,990	11,990	11,790	11,590	3,000
21-24 ม.ค. 64	12,990	12,990	12,790	12,590	3,000
28-31 ม.ค. 64	12,990	12,990	12,790	12,590	3,000
04-07 ก.พ. 64	12,990	12,990	12,790	12,590	3,000
13-16 ก.พ. 64	15,990	15,990	15,790	15,590	4,000
18-21 ก.พ. 64	12,990	12,990	12,790	12,590	3,000
25-28 ก.พ. 64	15,990	15,990	15,790	15,590	4,000
04-07 มี.ค. 64	12,990	12,990	12,790	12,590	3,000
11-14 มี.ค. 64	12,990	12,990	12,790	12,590	3,000
18-21 มี.ค. 64	12,990	12,990	12,790	12,590	3,000
25-28 มี.ค. 64	12,990	12,990	12,790	12,590	3,000
01-04 เม.ย. 64	15,990	15,990	15,790	15,590	4,000
03-06 เม.ย. 64	15,990	15,990	15,790	15,590	4,000
04-07 เม.ย. 64	15,990	15,990	15,790	15,590	4,000

จำนวนลูกค้าออกเดินทางเพียง 8 ท่าน

การเลือกที่นั่ง

บริษัทฯ ขอสงวนสิทธิ์ให้ลูกค้าที่ทำการจองและชำระมัดจำมาก่อน เลือกที่นั่งบนรถตู้โดยสารก่อน

คำแนะนำ สำหรับผู้เดินทางที่ไม่ได้อยู่จังหวัดกรุงเทพมหานครที่ทริปเดินทาง และ/หรือ จำเป็นต้องซื้อตั๋วเครื่องบิน หรือการเดินทางรูปแบบอื่นๆ มายังจุดนัดพบที่ทริปเดินทาง ก่อนออกตัวเครื่องบิน ภายในประเทศ / ระหว่างประเทศ หรือซื้อตั๋วรถไฟ หรือซื้อตั๋วรถโดยสาร ฯลฯ หรือมีการจองห้องพักล่วงหน้าก่อนวันเดินทางจริง ควรสอบถามยอดจองทัวร์ และตารางเวลาการเดินทางของทัวร์ที่ท่านจอง ที่แน่นอนจากเจ้าหน้าที่เป็นลายลักษณ์อักษร เพื่อเป็นการป้องกัน มิให้เกิดข้อผิดพลาดขึ้นกับท่าน ในภายหลัง

ทั้งนี้ ทางบริษัทขอสงวนสิทธิ์ไม่รับผิดชอบค่าใช้จ่ายที่อาจเกิดขึ้น หากท่านได้มีการจองการเดินทางดังกล่าวมายังจุดนัดพบที่ทริปเดินทาง โดยยังไม่ได้รับการยืนยันเป็นลายลักษณ์อักษรจากทางบริษัทฯ





อัตรานี้เป็นราคาเริ่มต้น อาจเปลี่ยนแปลงได้เนื่องจากการเรียกเก็บเซอร์ชาร์จช่วงวันหยุดพิเศษของที่พัก, มีจำนวนผู้เดินทางไม่ถึงตามที่ระบุในรายการ ฯลฯ

เที่ยวไทยกลับมาแล้ว
รับจัดกรุ๊ปเหมา กรุ๊ปส่วนตัว VIP
 จัดสัมนา ปารีสประจำปี กรุ๊ปเล็กใหญ่ ขอมารเราทำให้
 เที่ยวไทยหัวใจใหม่ New Normal แบบการ์ดไม่ตก ตามกระทรวงสาธารณสุข
 เราให้ความสำคัญและปฏิบัติตามกฎอย่างเคร่งครัด

- ตรวจสอบคัดกรองลูกค้าทุกคน วัตถุประสงค์
- ให้สวมใส่หน้ากากอนามัย ล้างมือด้วยเจลแอลกอฮอล์
- มีจุดบริการเจลล้างมือและแอลกอฮอล์ฆ่าเชื้อ
- รถผ่านการทำความสะอาดฆ่าเชื้อ
- เว้นระยะห่างที่นั่งเพื่อกระจายความแออัด

02 116 6395

อัตราค่าบริการนี้รวม

1. ค่าตัวเครื่องบิน ไป-กลับ กรุงเทพฯ-อุดรฯ // อุดรฯ-กรุงเทพฯ
2. ค่ารถตู้รับอากาศ VIP นำเที่ยวตามระบุไว้ในรายการ
3. โรงแรมที่พักระดับมาตรฐาน 3 คืน พักห้องละ 2-3 ท่าน
4. ค่าอาหารทุกมื้อตามที่ระบุในรายการ
5. ค่าล่องเรือหางยาวชม ทะเลบัวแดง
6. มัคคุเทศก์ผู้มีประสบการณ์นำเที่ยวให้ความรู้ ดูแลอำนวยความสะดวกตลอดการเดินทาง
7. ค่าประกันอุบัติเหตุในการเดินทางวงเงินท่านละ 1,000,000 บาท

อัตราค่าบริการนี้ไม่รวม

1. ค่าภาษีมูลค่าเพิ่ม 7 % และค่าภาษีหัก ณ ที่จ่าย 3 %
2. ค่าทิปมัคคุเทศก์พร้อมทั้งผู้ช่วยมัคคุเทศก์ และค่าทิปพนักงานขับรถ ท่านละ 500 บาท
3. ค่าใช้จ่ายส่วนตัว อาทิ ค่าโทรศัพท์ ค่าซักรีด ค่าเครื่องดื่มและอาหารนอกเหนือจากที่ระบุในรายการ

เพื่อประโยชน์ของผู้เดินทาง โปรดศึกษาเงื่อนไขการจองทัวร์ และการยกเลิกทัวร์ ที่ระบุในรายการ ทั้งหมดหลังจากท่านทำการจองทัวร์แล้ว ทางบริษัทฯจะถือว่าท่านเข้าใจ และพร้อมปฏิบัติตามเงื่อนไขดังกล่าว

เงื่อนไขการจองที่นั้ง และการชำระเงิน

1. กรุณาชำระค่ามัดจำทัวร์ 8,000 บาท /ท่าน ภายใน 2 วันทำการนับจากวันจอง พร้อมส่งสำเนาบัตรประชาชน (ที่สะกดชื่อ และนามสกุลภาษาอังกฤษ เพื่อให้นำส่งประกันการเดินทาง) และหลักฐานโอนเงินมาได้ที่ Fax 0 2116 6423
2. ค่าทัวร์ส่วนที่เหลือชำระก่อนการเดินทางไม่น้อยกว่า 25 วันทำการ (ในช่วงปกติ) หรือชำระก่อนการเดินทางไม่น้อยกว่า 35 วันทำการ (ในช่วงเทศกาล หรือเมื่อสายการบินเร่งออกบัตรโดยสาร) หรือตามวันเรียกเก็บเงินที่ระบุ (การไม่ชำระเงินค่า



มัดจำ หรือชำระไม่ครบ หรือเช็คธนาคารถูกระงับการจ่ายไม่ว่าด้วยสาเหตุใดใด ผู้จัดมีสิทธิยกเลิกการจัดหรือยกเลิกการเดินทาง)

*** กรณีจองทัวร์ล่วงหน้าน้อยกว่า 20 วันทำการ โปรดชำระค่าทัวร์ยอดเต็มจำนวน**

* หากไม่ชำระส่วนที่เหลือก่อนวันเดินทาง 20 วันทำการ ถือว่าสละสิทธิ์และไม่สามารถเรียกเงินมัดจำคืนได้+

***** เมื่อชำระค่ามัดจำแล้วถือว่ารับทราบเงื่อนไขการจองทัวร์ทุกประการ *****

เงื่อนไขการยกเลิก

1. กรณียกเลิกการเดินทาง หากแจ้งหลังจากจ่ายเงินมัดจำแล้ว ขอสงวนสิทธิ์ เก็บค่าธรรมเนียมท่านละ 2,000 บาท หากแจ้ง ระหว่าง 15-8 วันทำการ ก่อนวันเดินทาง บริษัทฯ ขอสงวนสิทธิ์คืนเงินให้กับลูกค้าจำนวน 50 % ของเงินที่ลูกค้าได้ชำระไว้แล้ว หากแจ้งน้อยกว่า 8 วันทำการก่อนวันเดินทาง ขอสงวนสิทธิ์ไม่คืนเงินใดๆทั้งสิ้นให้กับลูกค้า

*****หมายเหตุ*****

- การเดินทางในแต่ละครั้งต้องมีผู้เดินทางที่เป็นผู้ใหญ่ จำนวน 20 ท่านขึ้นไป ถ้าผู้โดยสารไม่ครบตามจำนวนดังกล่าวทางบริษัทฯ ขอสงวนสิทธิ์ในการเปลี่ยนแปลงราคาหรือเลื่อนการเดินทาง หรือยกเลิกการเดินทาง
- รายการท่องเที่ยวอาจมีการเปลี่ยนแปลงได้ตามความเหมาะสม อันเนื่องจากฤดูกาล สภาพภูมิอากาศ, เหตุการณ์ทางการเมือง สภาพการจราจร ภัยธรรมชาติ เป็นต้น โดยมีได้แจ้งให้ทราบล่วงหน้า โดยทางบริษัทฯ จะคำนึงถึงประโยชน์และความปลอดภัยของท่านเป็นสำคัญที่สุด
- หากท่านไม่ได้เดินทางท่องเที่ยวพร้อมคณะหรือถอนตัวออกจากคณะ ท่านไม่สามารถเรียกร้องเงิน หรือส่วนบริการที่ขาดหายไปมาทดแทนได้
- กรณีที่ท่านเป็นชาวมุสลิม ไม่ทานเนื้อสัตว์ หรือแพ้อาหารบางประเภท กรุณาแจ้งบริษัทฯ ให้ทราบล่วงหน้า
- ทางบริษัทฯ ไม่รับผิดชอบในความเสียหาย หรือการยกเลิกการเดินทางที่เกิดจากเหตุสุดวิสัย อาทิ ภัยจากธรรมชาติ ภัยจากสงคราม การจลาจล การนัดหยุดงาน หรือสิ่งของสูญหายตามสถานที่ต่างๆ
- การจัดที่นั่งบนรถบัสขึ้นอยู่กับลำดับการจอง และถือเป็นสิทธิ์ขาดของทางบริษัทฯ ในการบริหารจัดการ
- เมื่อท่านตกลงชำระเงินมัดจำหรือค่าทัวร์ทั้งหมดกับทางบริษัทฯ แล้ว ทางบริษัทฯ จะถือว่าท่านได้ยอมรับเงื่อนไขข้อตกลงต่างๆ ทั้งหมด

มาตรการการดูแลป้องกัน ในช่วงภาวะโควิด 19

- ผู้เดินทางทุกท่านต้องใส่หน้ากากอนามัยตลอดการเดินทาง
- ต้องมีการตรวจวัดอุณหภูมิก่อนเดินทาง และล้างมือด้วยเจลแอลกอฮอล์ก่อนขึ้น-ลงรถทุกครั้ง
- ที่นั่งบนรถมีการจัดระยะห่างแบบเหมาะสม (ถือเป็นสิทธิ์ขาดของทางบริษัทฯ ในการบริหารจัดการ)
- มีการฉีดพ่นทำความสะอาดบนรถโดยสาร





eTravelWay.com

ราคาตั๋วต้องถูกที่สุด!!

- ✓ จองตั๋วเครื่องบินในประเทศและนอกประเทศ
- ✓ จองเงินอย่างเป็นใจด้วยระบบรักษาความปลอดภัยข้อมูล
- ✓ ไม่ต้องเดินทางมารับตั๋ว ประหยัดเวลาได้มาก

ตอบคำถามทุกข้อสงสัยสามารถสอบถามได้ทันที
เจ้าหน้าที่พร้อมให้บริการเวลาเกิดปัญหา

YouTube f Instagram : eTravelWay Tel. : 0 2116 6395 LINE @etravelway

ประกันการท่องเที่ยวในประเทศ

จ่ายหลักสิบล้านคุ้มครองหลักล้าน

เที่ยวอย่างสุขใจ มั่นใจทุกการเดินทาง

- ✓ วงเงินคุ้มครองสูงสุด 1 ล้านบาท
- ✓ คุ้มครองอาหารเป็นพิษ
- ✓ ชดเชยรายได้รายวัน
- ✓ คุ้มครองตลอดทริปสูงสุด 20 วัน
- ✓ ค่ารักษาพยาบาลกรณีอุบัติเหตุสูงสุด 5 แสนบาท

เดินทาง 1-5 ท่าน	เดินทาง 6-9 ท่าน	เดินทาง 10 ท่านขึ้นไป
89.-	79.-	49.-

