



พังกา ภูเก็ต Unseen เขาตะปู ดำน้ำเกาะเฮ เกาะราชา 4 วัน 2 คืน

โดยรถบัสปรับอากาศ

ไม่รวม ค่าทิปไกด์ คนขับรถ พนักงานยกกระเป๋า

เพื่อประโยชน์ของผู้เดินทาง โปรดศึกษาเงื่อนไขการจองทัวร์ และการยกเลิกทัวร์ ที่ระบุในรายการ
ทั้งหมดหลังจากท่านทำการจองทัวร์แล้ว ทางบริษัทฯจะถือว่าท่านเข้าใจ และพร้อมปฏิบัติตามเงื่อนไขดังกล่าว

สรุปการเดินทางโดยย่อ

วันที่1	กรุงเทพฯ(จุดนัดหมาย)
วันที่2	พังกา - ท่าเรือสุระกุล - ล่องเรือชมธรรมชาติอุทยานแห่งชาติอ่าวพังกา - เขาตะปู - เขาพิงกัน - ถ้ำลอด - เกาะปันหยี - เสม็ดนางชีบูทิด - ภูเก็ต - แหลมพรหมเทพ
วันที่3	ท่าเทียบเรืออ่าวฉลอง - ดำน้ำ เกาะเฮ - เกาะราชา
วันที่4	วัดฉลอง - ซิโนโปรตุกีส ย่านเมืองเก่าภูเก็ต - ร้านของฝาก - กรุงเทพฯ

วันแรก สถานีขนส่งสายใต้ใหม่

18.00 น. พร้อมกันที่ สถานีขนส่งสายใต้ใหม่ เพื่อเตรียมตัวเดินทาง โดยมีเจ้าหน้าที่คอยให้การต้อนรับ อำนวยความสะดวก และมัคคุเทศก์ให้คำแนะนำเพื่อเตรียมความพร้อมก่อนออกเดินทาง

(กรุณาเผื่อเวลาในการเดินทางมายังจุดนัดหมาย เนื่องจาการถออกเดินทางตามเวลาที่กำหนด หากท่านเดินทาง
มาไม่ทันเวลา ทางบริษัทฯ ขอสงวนสิทธิ์ไม่คืนค่าใช้จ่าย เนื่องจากเป็นการชำระแบบเหมาจ่ายกับตัวแทนแล้ว
ทั้งหมด ทั้งนี้เพื่อคำนึงถึงประโยชน์ของลูกค้าเป็นสำคัญ)

19.00 น. เดินทางสู่ จังหวัดพังกา โดยรถบัส VIP (ใช้ระยะเวลาเดินทางโดยประมาณ 11 ชั่วโมง 30 นาที)



บริการ
เจลล้างมือ
ฆ่าเชื้อ



บริการ
ไกด์นำเที่ยว
ตลอดทริป



บริการ
หน้ากากอนามัย
ลดการแพร่กระจายเชื้อ

วันที่สอง พังกา - ท่าเรือสุระกุล - ล่องเรือชมธรรมชาติอุทยานแห่งชาติอ่าวพังกา - เขาตะปู - เขาพิงกัน - ถ้ำลอด - เกาะปันหยี - เสม็ดนางชีบูทิด - ภูเก็ต - แหลมพรหมเทพ

เช้า บริการอาหารเช้า ณ ร้านเอกแต่เดียม ทิมซ่าคำโต (1)

นำท่านเดินทางถึง จังหวัดพังกา ให้อิสระท่านทำภารกิจส่วนตัวให้เรียบร้อย เพื่อเดินทางต่อ พังกาเป็นจังหวัดหนึ่ง
ที่ตั้งอยู่ทางตอนใต้ของประเทศไทย มีพื้นที่ติดชายฝั่งทะเลอันดามันที่มีความสวยงามเป็นอย่างมาก ซึ่งเรียกได้ว่า
เป็นเมืองที่เต็มไปด้วยกลิ่นไอของธรรมชาติและเสน่ห์ของผู้คนท้องถิ่น จึงทำให้ที่นี่เป็นหนึ่งในสถานที่ท่องเที่ยวที่



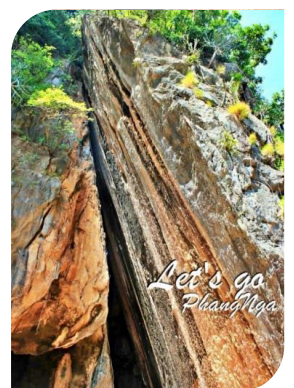


นักท่องเที่ยวทั้งชาวไทยและชาวต่างชาติพากันมาท่องเที่ยวอย่างมากมาย เพื่อชื่นชมความสวยงามของทะเลไทยที่สวยงามไม่แพ้ที่ใดในโลก

หลังจากนั้นนำท่านเดินทางสู่ **ท่าเรือสุระกุล** ตั้งอยู่ที่ อำเภอตะกั่วทุ่ง ให้ท่าน**ล่องเรือชมและสัมผัสธรรมชาติ**ทั้ง 2 ฝั่งของอุทยานแห่งชาติอ่าวพังงา นำท่านเดินทางสู่ **เขาตะปู** เป็นสัญลักษณ์ของจังหวัดพังงา มีลักษณะเป็นแท่งหินใหญ่มีหิมาโดตเด่นปักอยู่ในทะเลบริเวณปากอ่าวพังงาใกล้ๆ กับเขาพิงกัน ซึ่งเมื่อมองจากระยะไกลแล้ว จะเห็นมีลักษณะคล้ายกับตะปูขนาดยักษ์ถูกตอกสลักลงไปใต้น้ำ อย่างไรก็ตามเขาตะปูเป็น ภูเขาที่มีอันตรายห้ามเข้า ใกล้เนื่องจากส่วน ที่จมอยู่ใต้ทะเลได้ถูกน้ำทะเลกัดเซาะ เป็นเวลานานนับล้านปี จึงสีกร่อนและมีขนาดเล็กกว่าส่วนบน มากมายหลายเท่า จนมีความกลัว กันว่าอาจล้มลงมาในเวลาใดเวลาหนึ่งก็ได้ ทางราชการและเจ้าหน้าที่จากหน่วยงานที่เกี่ยวข้องจึงได้ห้ามนักท่องเที่ยวล่องเรือเข้าไปดู ใกล้ๆโดยเด็ดขาด เนื่องจากเกรงว่าจะได้รับอันตรายดังกล่าว เขาตะปูเป็นสถานที่ท่องเที่ยวที่มีชื่อเสียง จนมีภาพยนตร์ฮอลลีวูด มาถ่ายทำที่เกาะตะปูนี้ ในปี พ.ศ. 2517 ภาพยนตร์เรื่องเจมส์ บอนด์ ตอนเพชรฆาตปืนทอง และเกาะตะปู ยังได้รับการขนานนามอีกชื่อหนึ่งว่า “James Bond Island” อีกด้วย



นำท่านเดินทางสู่ **เขาพิงกัน** เป็นชื่อเรียกตามลักษณะธรรมชาติที่พบบนเกาะพิงกันซึ่งเป็นเกาะที่ประกอบด้วยภูเขาสองลูกตั้งอยู่ทางทิศตะวันตก และทิศตะวันออก มีหาดทรายเชื่อมต่อระหว่างภูเขาทั้งสอง หน้าอ่าวด้านทิศเหนือมีเกาะตะปูตั้งอยู่ ภูเขาบนเกาะเขาพิงกันเดิมเป็นเกาะเล็กๆ สองเกาะแยกจากกัน ภายหลังมีการสะสมตัวของทรายจนดินขึ้นพ้นระดับน้ำทะเลกลายเป็นสันดอนทราย ซึ่งมีชื่อเรียกทางธรณีวิทยาว่าสันดอนเชื่อมเกาะ เชื่อมเกาะทั้งสองให้เป็นเกาะเดียวกัน คำว่า เขาพิงกัน มาจากการค้นพบว่า ที่ฐานของภูเขาด้านทิศตะวันตกมีมวลหินขนาดใหญ่ตั้งพิงอยู่



หลังจากนั้นนำท่านสู่ **ถ้ำลอด** ถ้ำลอดเป็นภูเขาลักษณะเกาะทะเล ปากถ้ำกว้างประมาณ 50 เมตร สูง 40 เมตรเรือขนาดเล็กสามารถแล่นผ่านทะเลไปอีกด้านของถ้ำได้ แต่จะลอดถ้ำได้เฉพาะช่วงที่น้ำลงเท่านั้น บนเพดานถ้ำมีหินย้อยดูแปลกตาถ้ำลอด เป็นโพรงถ้ำเหนือน้ำใต้ภูเขาใหญ่ในทะเล บริเวณปากอ่าวพังงา ลักษณะเป็นถ้ำขนาดใหญ่ที่มีช่องทะเลให้น้ำทะเลไหลผ่านไปอีกด้าน ถ้ำลอดแห่งนี้จึงมีความคล้ายกับเกาะทะเล บนเพดานถ้ำลอดจะมีหินงอกหินย้อยให้ชมตลอดเส้นทาง





หลังจากนั้นนำท่านเดินทางสู่ **เกาะปันหยี** หรือบ้านกลางน้ำ ซึ่งตั้งอยู่ที่ ตำบลเกาะปันหยี ชื่อนี้มีที่มาเนื่องจาก “โต๊ะบาบู” ผู้นำ ชาวอินโดนีเซียอพยพมาเมื่อ 200 ปีก่อน เมื่อมาเจอเกาะปันหยีได้ขึ้นไปปักธงให้พรรคพวกที่อพยพมาด้วยกันรู้ว่าเป็นสถานที่ เหมาะสมที่จะตั้งบ้านเรือน คำว่า “ปันหยี” แปลว่า “ธง” มีลักษณะเป็นหมู่บ้านที่ตั้งเรียงราย อยู่บนทะเลมีที่ดินนิดเดียวซึ่งเอาไว้เป็นที่ สร้างมัสยิดและกุโบร์ ชาวเกาะส่วนใหญ่นับถือศาสนาอิสลาม และสร้างหมู่บ้านแทบทั้งหมดด้านหน้าของหน้าผาหินปูนเหนือน้ำทะเล ชาวบ้านส่วนใหญ่ประกอบอาชีพทำประมงพื้นบ้านตลอดจนมีร้านขายของที่ระลึกและร้านอาหารมากมายบนเกาะ เป็นแหล่งที่ นักท่องเที่ยวจากทั่วโลกมาแวะเยี่ยม ชมมีสินค้าที่ระลึกจำหน่าย เช่น ผลิตภัณฑ์จากเปลือกหอย ผ้าบาติก สร้อย กำไล แหวน ที่ทำมาจากหอยมุก และยังมีผลิตภัณฑ์อื่น ๆ อีก เช่น น้ำพริกกุ้งเสียบ กะปิและเป็นจุดพักผ่อนอาหาร นักท่องเที่ยว มักนิยมมาทาน อาหารกลางวัน ที่เกาะปันหยี



กลางวัน บริการอาหารกลางวัน ณ ร้านปันหยี มูเตยร่าห์ (2)

บ่าย นำท่านเดินทางสู่ **เสม็ดนางชีบูติก** ตั้งอยู่ที่อำเภอตะกั่วทุ่ง จังหวัดพังงา เป็นที่พัก ร้านอาหาร ร้านกาแฟและจุดชมวิวที่สามารถชมวิวกุหาหินปูนน้อยใหญ่ของอ่าวพังงา และบรรยากาศของพระอาทิตย์ขึ้นท่ามกลางขุนเขา เป็นอีกหนึ่งมุมมองที่สูดอันซีน สามารถมองเห็นแสงสีทองของพระอาทิตย์ และแสงทไวไลท์หลากสีที่มาตกทลายขอบฟ้า แทรกตัวอยู่ระหว่างภูเขาน้อยใหญ่



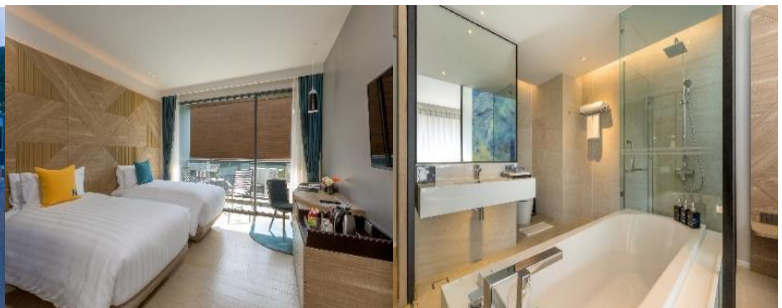


นำท่านเดินทางสู่ **จังหวัดภูเก็ต** เมืองท่องเที่ยวยอดฮิต สำหรับผู้ที่ต้องการมาสัมผัสบรรยากาศของความเป็นทะเลใต้ที่มีความครบและสะดวกสบาย ทั้งที่เที่ยว ชายหาดริมทะเล นำท่านเดินทางไปยัง **แหลมพรหมเทพ** เป็นจุดชมวิวพระอาทิตย์ตกดินที่สวยงามแห่งหนึ่งของภูเก็ต อยู่ทางตอนใต้ของเกาะภูเก็ตห่างจากหาดราไวย์ประมาณ 2 กิโลเมตร และเป็นจุดที่ใช้อ้างอิงเวลาพระอาทิตย์ตกดินของประเทศไทย บริเวณแหลมพรหมเทพมีขอบปูนใ้หนึ่งชมพระอาทิตย์ตกดิน สามารถเดินไปได้ถึงปลายแหลม มีทางเดินลงไปทางด้านล่าง เมื่อลงไปทางด้านล่างจะเห็นน้ำทะเลสีเขียวมรกต เวลาที่มีคลื่นซัดเข้ามากระทบก้อนหินจะเป็นฟองสีขาวดูสวยงาม



ค่า บริการอาหารค่ำ ณ **ร้านอาหารกล้วย (3)**

พักที่ **โรงแรม THE NATURE PHUKET** ระดับ 5 ดาว หรือระดับเทียบเท่าเดียวกัน **** ที่พักใกล้หาดป่าตอง และสามารถมองเห็นอ่าวกะหลิม ใช้เวลาเดินทางเพียง 5 นาที ไปยังจุดชายหาดที่มีชีวิตชีวาแหล่งช้อปปิ้งและสถานบันเทิงยามค่ำคืนที่หาดป่าตอง ****





วันที่สาม ทำเทียบเรืออ่าวฉลอง - ดำน้ำ เกาะเฮ - เกาะราชา

เช้า บริการอาหารเช้า ณ ห้องอาหารของโรงแรม (4)

นำท่านเดินทางสู่ท่าเทียบเรืออ่าวฉลอง เพื่อนำท่านเดินทางสู่ **เกาะเฮ** โดยเรือสปีดโบ๊ท (ใช้เวลาเดินทางประมาณ 10-15 นาที)

เกาะเฮ เป็นเกาะเล็กๆ เกาะหนึ่ง ตั้งอยู่ทางใต้สุดของจังหวัดภูเก็ต ห่างจากชายฝั่งภูเก็ตประมาณประมาณ 10 ก.ม. นับเป็นเกาะยอดนิยมอีกเกาะของจังหวัดภูเก็ตที่นักท่องเที่ยวเข้ามาเยือนไม่ขาดสาย มนต์เสน่ห์ของเกาะเฮ คือ ความอุดมสมบูรณ์ของทรัพยากรทางน้ำอย่างปะการังบริเวณน้ำตื้น บวกกับน้ำทะเลที่ใสสะอาด หาดทรายอันขาวละเอียด เพียงสวมสน็อกเกิ้ลก็พร้อมส่องโลกใต้น้ำ ตื่นตาไปกับปะการังที่ทอดเป็นแนวยาว สร้างสีสันด้วยปลาน้อยใหญ่

ให้ท่านได้ พักผ่อนตามอัธยาศัยบนชายหาด เช่น นอนอาบแดด , ว่ายน้ำ ริมหาด หรือเลือกสนุกกับกิจกรรมกีฬาทางน้ำมากมาย เช่น ดำน้ำลึกจากริมหาด, เดินชมปะการังใต้ทะเล, เรือลากร่ม, เรือกล้วย (**กิจกรรมดังกล่าว ไม่รวมในราคาโปรแกรมทัวร์**)

กลางวัน รับประทานอาหารกลางวัน ณ ริมหาด (5)

นำท่านสู่ **เกาะราชา** หรือ "เกาะราชา" ตั้งอยู่ทางทิศใต้ของจังหวัดภูเก็ต โดยประกอบด้วยเกาะราชาใหญ่และเกาะราชาน้อย เกาะราชาใหญ่ โดยมีทั้งหมด 5 อ่าว คือ อ่าวตะวันตก หรืออ่าวปะตก, อ่าวสยาม, อ่าวท้อ, อ่าวหลา และอ่าวขอนแก่น เกาะราชาใหญ่เป็นเกาะที่มีหาดทรายขาวสะอาด รวมถึงยังมีแนวปะการังน้ำตื้นและน้ำลึกให้นักท่องเที่ยวได้สัมผัสความงามของโลกใต้น้ำอย่างอิมเม

ส่วนใหญ่นักท่องเที่ยวจะมาที่ เกาะราชาใหญ่ นอกจากเหตุผลที่มีหาดทรายขาวสะอาด และน้ำทะเลสวยใสคล้ายสีมิลัน แล้ว ยังมีจุดดำน้ำลึกมากกว่า 15 แห่ง ดังนั้นเมื่อเอ่ยถึงการไปเที่ยวที่เกาะราชาแล้ว จึงหมายถึงที่เกาะราชาใหญ่นั่นเอง



ค่ำ อิสระอาหารค่ำ

พักที่ โรงแรม THE NATURE PHUKET ระดับ 5 ดาว หรือระดับเทียบเท่าเดียวกัน

วันที่สี่ วัดฉลอง - ชีโนโปรตุกีส ย่านเมืองเก่าภูเก็ต - ร้านของฝาก - กรุงเทพฯ

เช้า บริการอาหารเช้า ณ ห้องอาหารของโรงแรม (6)





นำทุกท่านเดินทางไปยัง **วัดฉลอง** หรือ “**วัดไชยธาราราม**” เป็นวัดคู่บ้านคู่เมืองภูเก็ต ถ้าใครมาภูเก็ตจะต้องมาแวะนมัสการ หลวงพ่อแช่ม แห่งวัดฉลอง เพื่อเป็นสิริมงคลแก่ตัวเอง อีกทั้งที่วัดฉลองแห่งนี้ยังเป็นที่ตั้งของ พระมหาธาตุเจดีย์พระจอมไทยบารมีประกาศ เป็นที่ประดิษฐานของพระบรมสารีริกธาตุของพระพุทธเจ้าที่นำมาจากศรีลังกา วัดฉลองแห่งนี้เป็นที่ท่องเที่ยวในภูเก็ตอีกแห่งที่ใครๆที่มาเที่ยวภูเก็ตจะต้องมาวัดแห่งนี้ เรื่องราวความศักดิ์สิทธิ์ กิตติศัพท์ในการรักษาโรค บุญญาบารมี และเมตตาธรรมที่สูงส่งของหลวงพ่อทำให้มีผู้เลื่อมใสศรัทธาเป็นอันมาก เล่ากันว่าในขณะที่ท่านมีชีวิตอยู่นั้น ถึงกับมีผู้ที่รอปิดทองตามแขนและขาของท่าน จนแลดูเหลืองอร่ามไปทั่วราวกับปิดทองพระพุทธรูป และแม้ว่าหลวงพ่อแช่มจะมรณภาพเป็นเวลานานหนึ่งร้อยปีมาแล้วก็ตาม ชื่อเสียงเกียรติคุณและบารมีของท่านก็อยู่ในความทรงจำของผู้คนสืบมา ทุกวันนี้หลวงพ่อแช่มยังคงเป็นที่พึ่งพาทางจิตใจให้กับชาวภูเก็ต และชาวไทยทั่วทุกภาคหรือแม้แต่เพื่อนบ้านผู้มาเยือนดินแดนไข่มุกแห่งอันดามันนี้เสมอ



จากนั้นนำท่านเดินทางสู่ **ชิโนโปรตุกีส ย่านเมืองเก่าภูเก็ต** อีกหนึ่งกิจกรรมห้ามพลาดเมื่อไปเที่ยวภูเก็ตก็คือการเดินทางเที่ยวชมสถาปัตยกรรมเก่าแก่สไตล์ชิโนโปรตุกีสในย่านเมืองเก่าของภูเก็ตนั่นเอง ซึ่งตึกเหล่านี้ถูกสร้างในสมัยที่ชาวจีนและชาวตะวันตกหลังไหลเข้ามาในภูเก็ตเพื่อทำเหมืองแร่ ทำให้เกิดเป็นตึกที่มีการผสมผสานทั้งฝั่งตะวันตกและตะวันออกอย่างลงตัว อาคารสวยๆ ที่ควรไปก็มีมากมาย และที่ห้ามพลาดคือไปถ่ายรูปกับหอนาฬิกาที่ตั้งตระหง่านสวยงามนั่นเอง โดยย่านเมืองเก่านี้จะสวยงามทั้งกลางวันและกลางคืน



กลางวัน บริการอาหารกลางวัน ณ ร้านอาหารครัวพระยา (7)





บาย หลังจากนั้นนำท่านเลือกซื้อ **ร้านของฝาก** ศูนย์รวมของฝาก มีสินค้าให้เลือกซื้อมากมาย อาทิ น้ำพริกกุ้งเสียบ แกง ไตปลาแห้ง เม็ดกาหยิ ขนมπίฝ่างและขนมเต้าส้อ ขนมพื้นเมืองของชาวภูเก็ต รูปแบบผลิตภัณฑ์ก็มีการดีไซน์แบบสวยงามอีกด้วย

สมควรแก่เวลา นำท่านเดินทางกลับสู่กรุงเทพฯ

13.00 น. นำท่านสู่ **กรุงเทพฯ** โดยรถบัส VIP (ใช้ระยะเวลาเดินทางโดยประมาณ 11 ชั่วโมง 30 นาที)

23.50 น. เดินทางถึง **สนามบินสุวรรณภูมิ** โดยสวัสดิภาพและความประทับใจ

อัตราค่าบริการ ต่อท่าน งดแถมกระเป๋า	ผู้ใหญ่ พักห้องละ 2 ท่าน	พักเดี่ยวเพิ่ม
8-11 ต.ค. 63	5,999	3,000
15-18 ต.ค. 63	5,999	3,000
22-25 ต.ค. 63 (วันปิยมหาราช)	5,999	3,000
29 ต.ค.-1 พ.ย. 63	5,999	3,000
5-8 พ.ย. 63	5,999	3,000
12-15 พ.ย. 63	5,999	3,000
19-22 พ.ย. 63	5,999	3,000
26-29 พ.ย. 63	5,999	3,000
3-6 ธ.ค. 63 (วันพ่อแห่งชาติ)	5,999	3,000
10-13 ธ.ค. 63 (วันรัฐธรรมนูญ)	5,999	3,000
17-20 ธ.ค. 63	5,999	3,000
31 ธ.ค. 63-3 ม.ค.64 (วันปีใหม่)	8,999	5,000

**** อัตราค่าบริการนี้ สำหรับนักท่องเที่ยวชาวไทยเท่านั้น กรณีเป็นนักท่องเที่ยวต่างชาติ มีส่วนต่างเพิ่ม 1,000 บาท****

*****ค่าบริการข้างต้น ยังไม่รวมค่าทิปคนขับรถ และไกด์นำเที่ยวท่านละ 400 บาท /ทริป/ต่อท่าน*****

การเดินทางในแต่ละครั้งจะต้องมีผู้โดยสารจำนวน 25 ท่าน ต่อ 1 คันรถบัส ถ้าผู้โดยสารไม่ครบจำนวนดังกล่าว บริษัทฯ ขอสงวนสิทธิ์ในการเลื่อนการเดินทาง หรือเปลี่ยนแปลงราคา **** ในกรณีที่ลูกค้าเดินทางไม่ถึง 6 ท่าน และประสงค์ที่จะเดินทางลูกค้าจะต้องชำระค่าส่วนต่างเพิ่มเติม กรุณาติดต่อสอบถามเจ้าหน้าที่อีกครั้ง ****

คำแนะนำ สำหรับผู้เดินทางที่ไม่ได้อยู่จังหวัดกรุงเทพฯที่ทริปเดินทาง และ/หรือ จำเป็นต้องซื้อตัวเครื่องบิน หรือการเดินทางรูปแบบอื่นๆ มายังจุดนัดพบที่ทริปเดินทาง ก่อนออกตัวเครื่องบิน ภายในประเทศ / ระหว่างประเทศ หรือซื้อตัวรถไฟ หรือซื้อตัวรถโดยสาร ฯลฯ หรือมีการจองห้องพัก ล่วงหน้าก่อนวันเดินทางจริง ควรสอบถามยอดจองทัวร์ และตารางเวลาการเดินทางของทัวร์ที่ท่านจองที่แน่นอนจากเจ้าหน้าที่เป็นลายลักษณ์อักษร เพื่อเป็นการป้องกัน มิให้เกิดข้อผิดพลาดขึ้นกับท่านในภายหลัง

ทั้งนี้ ทางบริษัทขอสงวนสิทธิ์ไม่รับผิดชอบค่าใช้จ่ายที่อาจเกิดขึ้น หากท่านได้มีการจองการเดินทางดังกล่าวมายัง

จุดนัดพบที่ทริปเดินทาง โดยยังไม่ได้รับการยืนยันเป็นลายลักษณ์อักษรจากทางบริษัทฯ





อัตรานี้เป็นราคาเริ่มต้น อาจเปลี่ยนแปลงได้เนื่องจากการเรียกเก็บเซอร์ชาร์จช่วงวันหยุดพิเศษของที่พัก, มีจำนวนผู้เดินทางไม่ถึงตามที่ระบุในรายการ ฯลฯ

เที่ยวไทยกลับมาแล้ว
รับจัดกรุ๊ปเหมา กรุ๊ปส่วนตัว VIP
 จัดสัมมนา पार्टีประจำปี กรุ๊ปเล็กใหญ่ ขอบาเราทำให้
 เที่ยวไทยหัวใจใหม่ New Normal แบบการ์ดไม่ตก ตามกระทรวงสาธารณสุข
 เราให้ความสำคัญและปฏิบัติตามกฎอย่างเคร่งครัด

- ตรวจคัดกรองลูกค้าทุกคน วัดอุณหภูมิ
- ให้สวมใส่หน้ากากอนามัย ล้างมือด้วยเจลแอลกอฮอล์
- มีจุดบริการเจลล้างมือและแอลกอฮอล์ฆ่าเชื้อ
- รถผ่านการทำความสะอาดฆ่าเชื้อ
- เว้นระยะห่างที่นั่งเพื่อกระจายความแออัด

อัตราค่าบริการนี้รวม

- ค่ารถโค้ชปรับอากาศตลอดเส้นทาง ตามรายการที่ระบุ (ยังไม่รวมทิปคนขับรถ)
- ค่าเข้าชมสถานที่ต่างๆ ตามรายการระบุ
- ค่าอาหารตามที่รายการระบุ โดยทางบริษัทขอสงวนสิทธิ์ในการปรับเปลี่ยนได้ตามความเหมาะสม โดยคำนึงถึงประโยชน์ของลูกค้าเป็นสำคัญ
- ค่าโรงแรมที่พักระดับมาตรฐานตามที่รายการระบุ (พักห้องละ 2 ท่าน หากพัก 3 ท่าน เป็นเตียงเสริมเท่านั้น และต้องชำระเพิ่ม 500 บาท/ห้อง) ทางบริษัทขอสงวนสิทธิ์ ในการปรับเปลี่ยนโรงแรมที่พักไปเป็นเมืองใกล้เคียงแทนโดยอ้างอิงมาตรฐานคุณภาพและความเหมาะสมเดิมโดยคำนึงถึงประโยชน์ของลูกค้าเป็นสำคัญ
- ค่าจ้างมัคคุเทศก์คอยบริการ และ อำนวยความสะดวกตลอดการเดินทาง
- ค่าประกันอุบัติเหตุระหว่างเดินทาง วงเงินท่านละ 1,000,000 บาท (เงื่อนไขตามกรมธรรม์) กรณีต้องการซื้อประกันเพิ่มเพื่อคุ้มครองสุขภาพกรุณาติดต่อเจ้าหน้าที่เป็นกรณีพิเศษ

อัตราค่าบริการนี้ไม่รวม

- ค่าใช้จ่ายส่วนตัวนอกเหนือจากรายการที่ระบุ เช่น ค่าโทรศัพท์ ค่าโทรศัพท์ทางไกล ค่าอินเทอร์เน็ต ค่าซักรีด มินิบาร์ในห้อง รวมถึงค่าอาหาร เครื่องดื่มที่สั่งเพิ่มนอกเหนือรายการ และ ค่าพาหนะต่างๆ ที่ไม่ได้ระบุไว้ในรายการ





☒ ค่าใช้จ่ายที่เพิ่มขึ้นของนักท่องเที่ยวที่มีได้เกิดจากความผิดของทางบริษัท เช่น ภัยธรรมชาติ การจลาจล การนัดหยุดงาน การปฏิวัติ อุบัติเหตุ ความเจ็บป่วย ความสูญหายหรือเสียหายของสัมภาระ ความล่าช้า เปลี่ยนแปลง หรือการบริการของสายการบิน เหตุสุดวิสัยอื่น เป็นต้น

☒ ค่าทิปคนขับรถ และไกด์นำเที่ยว ท่านละ 400 บาท/ทริป/ท่าน

☒ ค่าภาษีมูลค่าเพิ่ม 7% และภาษีหัก ณ ที่จ่าย 3%

เพื่อประโยชน์ของผู้เดินทาง โปรดศึกษาเงื่อนไขการจองทัวร์ และการยกเลิกทัวร์ ที่ระบุในรายการทั้งหมดหลังจากท่านทำการจองทัวร์แล้ว ทางบริษัทจะถือว่าท่านเข้าใจ และพร้อมปฏิบัติตามเงื่อนไขดังกล่าว

เงื่อนไขการจองและสำรองที่นั่ง

1. กรุณาชำระค่าตัวเครื่องบิน พร้อมสำเนาบัตรประชาชน เพื่อสำรองที่นั่ง ****ทั้งนี้ระยะเวลาในการชำระค่าตัวเครื่องบินขึ้นอยู่กับเงื่อนไขของสายการบินเป็นผู้กำหนด**** ภายใน 2 วันทำการนับจากวันจอง เพื่อสำรองที่นั่ง พร้อมส่งสำเนาบัตรประชาชน (ที่สะกดชื่อ และนามสกุลภาษาอังกฤษ เพื่อใช้ในการส่งประกันการเดินทาง) และหลักฐานโอนเงินมาได้ที่ Fax 0 2116 6423

2. ค่าทัวร์ส่วนที่เหลือชำระก่อนการเดินทางไม่น้อยกว่า 25 วันทำการ (ในช่วงปกติ) หรือชำระก่อนการเดินทางไม่น้อยกว่า 35 วันทำการ (ในช่วงเทศกาล หรือเมื่อสายการบินเร่งออกบัตรโดยสาร) หรือตามวันเรียกเก็บเงินที่ระบุ กรณีนักท่องเที่ยวไม่ชำระเงิน หรือชำระเงินไม่ครบภายในกำหนด รวมถึงกรณีเช็คของท่านถูกปฏิเสธการจ่ายเงินไม่ว่ากรณีใดๆ ให้ถือว่านักท่องเที่ยวสละสิทธิการเดินทางในทัวร์นั้นๆ

*** กรณีจองทัวร์ล่วงหน้าน้อยกว่า 25 วันทำการ โปรดชำระค่าทัวร์ยอดเต็มจำนวน**

***** เมื่อชำระค่ามัดจำแล้วถือว่ารับทราบเงื่อนไขการจองทัวร์ทุกประการ *****

เงื่อนไขการยกเลิกการเดินทาง

1. กรณีที่นักท่องเที่ยวต้องการขอยกเลิกการเดินทาง หรือเลื่อนการเดินทาง นักท่องเที่ยว(ผู้มีชื่อในเอกสารการจอง) จะต้องแพกซ์ อีเมลล์ หรือเดินทางมาเซ็นเอกสารการยกเลิกที่บริษัทอย่างใดอย่างหนึ่งเพื่อแจ้งยกเลิกการจองกับทางบริษัทเป็นลายลักษณ์อักษร ทางบริษัทไม่รับยกเลิกการจองผ่านทางโทรศัพท์ไม่ว่ากรณีใดๆ

2. กรณีนักท่องเที่ยวต้องการขอรับเงินค่าบริการคืน นักท่องเที่ยว (ผู้มีชื่อในเอกสารการจอง) จะต้องแพกซ์ อีเมลล์ หรือเดินทางมาเซ็นเอกสารขอรับเงินคืนที่บริษัทอย่างใดอย่างหนึ่งเพื่อทำเรื่องขอรับเงินค่าบริการคืน โดยแนบหนังสือมอบอำนาจพร้อมหลักฐานประกอบการมอบอำนาจ หลักฐานการชำระเงินค่าบริการต่างๆ และหน้าสมุดบัญชีธนาคารที่ต้องการให้นำเงินเข้าให้ครบถ้วน โดยมีเงื่อนไขการคืนเงินค่าบริการดังนี้

2.1 ยกเลิกก่อนวันเดินทาง 30 วันทำการ ขึ้นไป คืนเงินค่าทัวร์เต็มจำนวน ของค่าทัวร์ที่ชำระแล้ว และหักค่าใช้จ่ายที่จ่ายจริง ได้แก่ ค่ายานพาหนะ ร้านอาหาร โรงแรมที่พัก ค่าธรรมเนียมเข้าชมสถานที่ท่องเที่ยว ค่าบริการ หรือค่าใช้จ่ายที่จำเป็นอื่นๆ

**** ในกรณีที่วันเดินทางตรงกับวันหยุดนักขัตฤกษ์ ต้องยกเลิกการเดินทางไม่น้อยกว่า 30 วันทำการ ****

2.2 ยกเลิกก่อนวันเดินทาง 15 - 29 วันทำการ คืนเงินค่าทัวร์ 50% และหักค่าใช้จ่ายที่จ่ายจริง ได้แก่ ค่ายานพาหนะ ร้านอาหาร โรงแรมที่พัก ค่าธรรมเนียมเข้าชมสถานที่ท่องเที่ยว ค่าบริการ หรือค่าใช้จ่ายที่จำเป็นอื่นๆ

2.3 ยกเลิกก่อนวันเดินทาง 0 - 14 วันทำการ ไม่คืนเงินค่าทัวร์ที่ชำระแล้วทั้งหมด**





เงื่อนไขและข้อกำหนดอื่นๆ

1. ทัวرنี้นี้สำหรับผู้มีวัตถุประสงค์เพื่อการท่องเที่ยวเท่านั้น
2. ทัวرنี้นี้เป็นทัวร์แบบเหมา หากท่านไม่ได้ร่วมเดินทางหรือใช้บริการตามที่ระบุไว้ในรายการไม่ว่าบางส่วนหรือทั้งหมด หรือถูกปฏิเสธการเข้า-ออกเมืองด้วยเหตุผลใดๆ ทางบริษัทจะไม่คืนเงินค่าบริการไม่ว่าบางส่วนหรือทั้งหมดให้แก่ท่าน
3. ทางบริษัทขอสงวนสิทธิ์ในการเปลี่ยนแปลงรายการการเดินทางตามความเหมาะสม เพื่อให้สอดคล้องกับสถานการณ์ ภูมิอากาศ และเวลา ณ วันที่เดินทางจริงของประเทศที่เดินทาง ทั้งนี้ บริษัทจะคำนึงถึงความปลอดภัยของนักท่องเที่ยวส่วนใหญ่เป็นสำคัญ
4. ทางบริษัทขอสงวนสิทธิ์ไม่รับผิดชอบใดๆ ต่อความเสียหายหรือค่าใช้จ่ายใดๆ ที่เพิ่มขึ้นของนักท่องเที่ยวที่มีได้เกิดจากความผิดของทางบริษัท เช่น ภัยธรรมชาติ การจลาจล การนัดหยุดงาน การปฏิบัติ อุบัติเหตุ ความเจ็บป่วย ความสูญหายหรือเสียหายของสัมภาระ ความล่าช้า เปลี่ยนแปลง หรือการบริการของสายการบิน เหตุสุดวิสัยอื่น เป็นต้น
5. มัคคุเทศก์ พนักงาน หรือตัวแทนของทางบริษัท ไม่มีอำนาจในการให้คำสัญญาใดๆ แทนบริษัท เว้นแต่มีเอกสารลงนามโดยผู้มีอำนาจของบริษัทกำกับเท่านั้น



eTravelWay.com
ราคาตัวต้องถูกที่สุด!!

- จองหน้าตั๋วเครื่องบินในและนอกประเทศ
- จองเงินอย่างมั่นใจด้วยระบบรักษาความปลอดภัยกับข้อมูล
- ไม่ต้องเดินทางมารับตั๋ว ประหยัดเวลาได้มาก

ตอบคำถามทุกข้อสงสัยสามารถสอบถามได้ทันที!
เจ้าหน้าที่พร้อมให้บริการเวลาเกิดปัญหา

YouTube | Facebook | Instagram : eTravelWay | Phone : 0 2116 6395 | LINE @etravelway

