



by Mega Cruising Co.,Ltd.

ใบอนุญาต/Travel License: 11/09568

eTravelWay.com

@etravelway

@etravelway

etravelway

021166395

Z6707

แพ็คเกจสุราษฎร์ธานี เกาะสมุย 3 วัน 2 คืน

พัก Chaweng Cove Beach Resort

เดินทางเอง สำหรับ 2 ท่านขึ้นไป เหมาะสำหรับท่านที่ต้องการเที่ยวเอง
ไม่มีมีเจ้าหน้าที่นำเที่ยวตามรายการ และไม่ได้ติดตามท่านไปในทุกที่ ตลอดรายการ



แพ็คเกจ 3 วัน 2 คืน
เกาะสมุย สุราษฎร์ธานี

CHAWENG CAVE BEACH RESORT



TYPE ROOM

SUPERIOR ROOM

เริ่มต้น **4,899** บาท

แพ็คเกจนี้รวม

- โรงแรมที่พัก 2 คืน พร้อมอาหาร 3 มื้อ
- แพ็คเกจดำน้ำ ONE DAY TRIP เกาะเต่า,เกาะนางยวน
- รถรับ - ส่ง (สนามบินสมุย - โรงแรม)

เงื่อนไข : ประเภทห้องพักเป็นไปตามเงื่อนไขกำหนด

BKK Tel : 0 2116 6395(auto)Fax : 0 2116 6423

LINE ID : @etravelway | @etravelway.fire

www.facebook.com/eTravelWay

Emergency call only : 0853642449

tour.bkk@etravelway.com

www.etravelway.com/+

www.etravelway.com

VS051020

Page 1 of 6





รวม ที่พัก 2 คืน - คาร์ลไป-กลับ(สนามบินสมุย-โรงแรมที่พัก-สนามบินสมุย) - ค่าประกันอุบัติเหตุระหว่างเดินทาง
ค่าเข้าชมสถานที่ต่างๆ ตามรายการระบุ - ค่าอาหารตามที่รายการระบุ

เพื่อประโยชน์ของผู้เดินทาง โปรดศึกษาเงื่อนไขการจองทัวร์ และการยกเลิกทัวร์ ที่ระบุในรายการ
ทั้งหมดหลังจากท่านทำการจองทัวร์แล้ว ทางบริษัทจะถือว่าท่านเข้าใจ และพร้อมปฏิบัติตามเงื่อนไขดังกล่าว

วันที่แรก สนามบินสมุย

... น. พบกัน ณ **สนามบินสมุย จังหวัดสุราษฎร์ธานี** นำท่านเดินทางไปเข้าสู่ที่พัก อิสระพักผ่อนตามอัธยาศัย

หมายเหตุ : แนะนำโปรแกรมเสริมพิเศษ

- สักการะขอพร **พระใหญ่เกาะพาน หรือพระพุทธรูปโคดม** สร้างขึ้นในปี พ.ศ. 2515 เป็นพระพุทธรูปปางมารวิชัยขนาดใหญ่ ประดับด้วยกระเบื้องสีเหลืองทองทั้งองค์ ขนาดหน้าตักกว้าง 5 วา 9 นิ้ว สูง 12 เมตร นับเป็นพระพุทธรูปองค์ใหญ่ที่สุดในภาคใต้ และเป็นที่เคารพสักการะชาวสมุยและชาวต่างชาติเป็นอย่างมาก



- ชม **หินตาหินยาย** ตั้งอยู่ในบริเวณหาดละไม เป็นโขดหินรูปร่าง

แปลกประหลาด โดยหินตาจะเป็นหินแกรนิตลักษณะเหมือนอวัยวะเพศชายซึ่งเกิดจากการกัดเซาะของน้ำทะเล คลื่นลม และแสงแดด ส่วนหินยายมีลักษณะคล้ายอวัยวะเพศหญิง ซึ่งเกิดจากการผุกร่อนของหน้าผาชายฝั่งทะเลเนื่องจากถูกคลื่นกัดเซาะ

- ชม **น้ำตกหน้าเมือง** น้ำตกขนาดกลางบนเกาะสมุย มีความสูง 15 เมตร มีสายน้ำไหลลงมาตลอดทั้งปี เป็นจุดท่องเที่ยวยอดนิยมของทั้งชาวไทยและชาวต่างชาติ และในอดีตยังเป็นสถานที่ในการเสด็จประพาสของพระบาทสมเด็จพระจุลจอมเกล้าเจ้าอยู่หัว รัชกาลที่ 5 พระบาทสมเด็จพระปกเกล้าเจ้าอยู่หัว รัชกาลที่ 7, และพระบาทสมเด็จพระเจ้าอยู่หัวใน รัชกาลที่ 9 อีกด้วย

เย็น **อาหารค่ำ อิสระตามอัธยาศัย เพื่อความสะดวกแก่การท่องเที่ยว**

พักที่ **CHAWENG COVE BEACH RESORT, SAMUI**

วันที่สอง สมุย - เกาะนางยวน - เกาะเต่า

เช้า **บริการอาหารเช้า ณ ห้องอาหารของโรงแรม (1)**

08.00 น. พร้อมกัน ณ ล็อบบี้ของโรงแรม เพื่อนำท่านเดินทางสู่ **เกาะนางยวน**

09.00 น. นำท่านออกเดินทางโดย**สปีดโบ๊ท** เพื่อมุ่งหน้าสู่ **เกาะนางยวน** เกาะขนาดเล็ก 3 เกาะที่เชื่อมต่อกันด้วยสันทรายสีขาวจนก่อให้เกิดเป็นทะเลแหวกและชายหาด 3 แห่ง ตั้งอยู่ทางด้านทิศตะวันตกเฉียงเหนือห่างจากเกาะเต่า ประมาณ 480 เมตร นอกจากนี้ยังเป็นแหล่งดำน้ำตื้นยอดนิยมของนักท่องเที่ยวจากทุกมุมโลก อีกทั้งยังบริเวณชายหาดของเกาะนางยวนยังเป็นจุดชมพระอาทิตย์ขึ้นและพระอาทิตย์ตกได้จากจุดเดียวกันอีกด้วย





10.30 น. เดินทางถึง **เกาะนางยวน** อีสระให้ท่านพักผ่อนตามอัธยาศัย หรือสนุกสนานกับกิจกรรมดำน้ำดูปะการังน้ำตื้น หรือเลือกเดินเท้าขึ้นชมจุดชมวิวเกาะนางยวน ใช้เวลาประมาณ 10 นาที

12.00 น. ได้เวลาพอสมควร นำท่านออกเดินทางสู่ **เกาะเต่า** เกาะเล็กๆ กลางอ่าวไทย มีลักษณะเป็นเม็ดถั่วว่าเป็นอ่าวซึ่งมีอยู่มากมายถึง 11 อ่าว 10 แหลม นับเป็นเกาะที่มีจุดดำน้ำสวยที่สุด ติดอันดับ 1 ใน 10 ของประเทศ

กลางวัน บริการอาหารกลางวัน แบบบุฟเฟต์ (2)

จากนั้นอีสระให้ท่าน ดำน้ำชมปะการังน้ำตื้นชมความสวยงามของหมู่ปะการัง และเหล่าสัตว์น้ำใต้ท้องทะเล ตามอัธยาศัย

15.00 น. ได้เวลาพอสมควร นำท่านเดินทางกลับสู่ **เกาะสมุย** เพื่อเดินทางกลับสู่ที่พัก

เย็น อาหารค่ำ อีสระตามอัธยาศัย เพื่อความสะดวกแก่การท่องเที่ยว

พักที่ CHAWENG COVE BEACH RESORT, SAMUI

วันที่สาม สนามบินสมุย

เช้า บริการอาหารเช้า ณ ห้องอาหารของโรงแรม (3)

11.00 น. ให้ท่านเช็คเอาท์สัมภาระ พร้อมนำท่านเดินทางสู่ **สนามบินสมุย** เพื่อเดินทางกลับ

11.30 น. เดินทางถึง **สนามบินสมุย** โดยสวัสดิภาพและความประทับใจ

ประเภทห้องพัก	อัตราค่าบริการ ต่อท่าน งดแลมกระเป่า		
	01พ.ย.-22ธ.ค. 63 01เม.ย.-15ก.ค.64 01ก.ย.-31ต.ค.64 (ราคาสำหรับผู้ใหญ่ ท่านละ)	06ม.ค.-31มี.ค.64 16ก.ค.-31ส.ค.64 (ราคาสำหรับผู้ใหญ่ ท่านละ)	23ธ.ค.63-05ม.ค.64 (ราคาสำหรับผู้ใหญ่ ท่านละ)
Superior Room	4,899	5,299	5,999
Deluxe Balcony Room	5,599	5,999	6,599
Superior Garden Bungalow	5,799	6,199	6,999
Superior Pool Side	5,999	6,599	7,399
Deluxe Garden Bungalow	5,999	6,599	7,399

**** กรณีต้องการเปลี่ยนแพคเกจดำน้ำ One Day Trip จากเกาะเต่า เกาะนางยวน เป็นหมู่เกาะอ่างทอง มีค่าธรรมเนียมสำหรับค่าเช่าอุทยานเพิ่ม ท่านละ 300 บาท ****

**** กรณีต้องการเสริมจำนวนผู้เข้าพัก หรือราคาพักเดี่ยวแต่ละประเภทห้อง กรุณาติดต่อเจ้าหน้าที่****





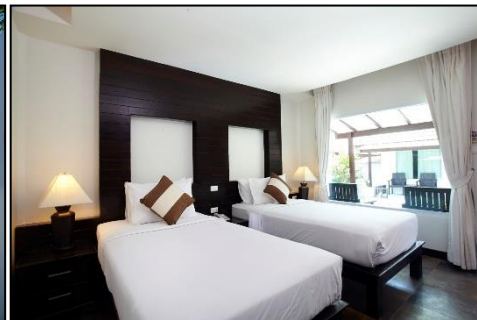
Superior Room



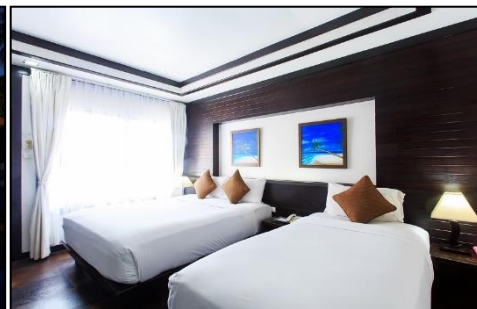
Deluxe Balcony Room



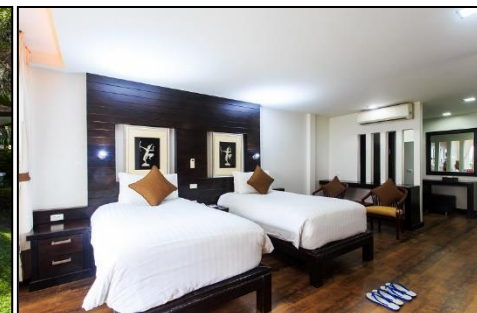
Superior Garden Bungalow



Superior Pool Side



Deluxe Garden Bungalow





คำแนะนํา สำหรับผู้เดินทางที่ไม่ได้อยู่จังหวัดกรุงเทพฯที่ทริปเดินทาง และ/หรือ จำเป็นต้องซื้อตั๋วเครื่องบิน หรือการเดินทางรูปแบบอื่น ๆ มาถึงจุดนัดพบที่ทริปเดินทาง ก่อนออกตัวเครื่องบิน ภายในประเทศ / ระหว่างประเทศ หรือซื้อตั๋วรถไฟ หรือซื้อตั๋วรถโดยสาร ฯลฯ หรือมีการจองห้องพักล่วงหน้าก่อนวันเดินทางจริง ควรสอบถามยอดจองทัวร์ และตารางเวลาการเดินทางของทัวร์ที่ท่านจองที่แน่นอนจากเจ้าหน้าที่เป็นลายลักษณ์อักษร เพื่อเป็นการป้องกัน มิให้เกิดข้อผิดพลาดขึ้นกับท่านในภายหลัง

ทั้งนี้ ทางบริษัทขอสงวนสิทธิ์ไม่รับผิดชอบค่าใช้จ่ายที่อาจเกิดขึ้น หากท่านได้มีการจองการเดินทางดังกล่าวมา ยังจุดนัดพบที่ทริปเดินทาง โดยยังไม่ได้รับการยืนยันเป็นลายลักษณ์อักษรจากทางบริษัทฯ

อัตรานี้เป็นราคาเริ่มต้น อาจเปลี่ยนแปลงได้เนื่องจากการเรียกเก็บเซอร์ชาร์จช่วงวันหยุดพิเศษของที่พัก , มีจำนวนผู้เดินทางไม่ถึงตามที่ระบุในรายการ ฯลฯ



เที่ยวไทยกลับมาแล้ว
รับผิดชอบเหมา กรุ๊ปส่วนตัว VIP
 จัดสัมมนา पार्टีประจำปี กรุ๊ปเล็กใหญ่ ขอบร้าเราทำให้
 เที่ยวไทยหัวใจใหม่ New Normal แบบการ์ดไม่ตก ตามกระทรวงสาธารณสุข
 เราให้ความสำคัญและปฏิบัติตามกฎอย่างเคร่งครัด

- ตรวจสอบรถรถลูกค้าทุกคน วัคซีนหมูมิ
- ให้สวมใส่หน้ากากอนามัย ล้างมือด้วยเจลแอลกอฮอล์
- มีจุดบริการเจลล้างมือและแอลกอฮอล์ฆ่าเชื้อ
- รถผ่านการทำความสะอาดฆ่าเชื้อ
- เว้นระยะห่างที่นั่งเพื่อกระจายความแออัด

อัตราค่าบริการนี้รวม

- ค่ายรถไป-กลับ (สนามบินสมุย-โรงแรมที่พัก-สนามบินสมุย)
- ค่าเข้าชมสถานที่ต่างๆ ตามรายการระบุ
- ค่าอาหารตามที่รายการระบุ
- ค่าที่พัก พร้อมอาหารเช้า ตามโรงแรมที่ระบุไว้ในรายการ
- ค่าประกันอุบัติเหตุระหว่างเดินทาง วงเงินท่านละ 1,000,000 บาท, ค่ารักษาพยาบาล 500,000 บาท (เงื่อนไขตามกรมธรรม์)

อัตราค่าบริการนี้ไม่รวม

- ค่าบัตรโดยสารโดยเครื่องบินไป-กลับ
- ค่าใช้จ่ายส่วนตัวนอกเหนือจากรายการที่ระบุ เช่น ค่าโทรศัพท์ ค่าโทรศัพท์ทางไกล ค่าอินเทอร์เน็ต ค่าซักรีด มินิบาร์ในห้อง รวมถึงค่าอาหาร เครื่องดื่มที่สั่งเพิ่มนอกเหนือรายการ และ ค่าพาหนะต่างๆ ที่ไม่ได้ระบุไว้ในรายการ
- ค่าใช้จ่ายที่เพิ่มขึ้นของนักท่องเที่ยวที่มีได้เกิดจากความผิดของทางบริษัท เช่น ภัยธรรมชาติ การจลาจล การนัดหยุดงาน การปฏิวัติ อุบัติเหตุ ความเจ็บป่วย ความสูญหายหรือเสียหายของสัมภาระ ความล่าช้า เปลี่ยนแปลง หรือการบริการของสายการบิน เหตุสุดวิสัยอื่น เป็นต้น





☒ ค่าภาษีมูลค่าเพิ่ม 7% และภาษีหัก ณ ที่จ่าย 3%

**เพื่อประโยชน์ของผู้เดินทาง โปรดศึกษาเงื่อนไขการจองทัวร์ และการยกเลิกทัวร์ ที่ระบุในรายการ
ทั้งหมดหลังจากท่านทำการจองทัวร์แล้ว ทางบริษัทจะถือว่าท่านเข้าใจ และพร้อมปฏิบัติตามเงื่อนไขดังกล่าว**

เงื่อนไขการชำระค่าบริการ

- กรุณาชำระค่าทัวร์ยอดเต็มจำนวน ภายใน วันทำการนับจากวันจอง 2 พร้อมส่งสำเนาบัตรประชาชน (ที่)สะกดชื่อ และนามสกุลภาษาอังกฤษ เพื่อให้นำส่งประกันการเดินทาง(และหลักฐานโอนเงินมาได้ที่ Fax 0 6423 2116

เงื่อนไขการยกเลิกการเดินทาง

1. กรณีที่นักท่องเที่ยวต้องการขอยกเลิกการเดินทาง หรือเลื่อนการเดินทาง นักท่องเที่ยว(ผู้มีชื่อในเอกสารการจอง) จะต้องแพกซ์ อีเมลล์ หรือเดินทางมาเซ็นเอกสารการยกเลิกที่บริษัทอย่างใดอย่างหนึ่งเพื่อแจ้งยกเลิกการจองกับทางบริษัทเป็นลายลักษณ์อักษร ทางบริษัทไม่รับยกเลิกการจองผ่านทางโทรศัพท์ไม่ว่ากรณีใดๆ
2. กรณีนักท่องเที่ยวต้องการขอรับเงินค่าบริการคืน นักท่องเที่ยว (ผู้มีชื่อในเอกสารการจอง) จะต้องแพกซ์ อีเมลล์ หรือเดินทางมาเซ็นเอกสารการขอรับเงินคืนที่บริษัทอย่างใดอย่างหนึ่งเพื่อทำเรื่องขอรับเงินค่าบริการคืน โดยแนบหนังสือมอบอำนาจพร้อมหลักฐานประกอบการมอบอำนาจ หลักฐานการชำระเงินค่าบริการต่างๆ และหน้าสมุดบัญชีธนาคารที่ต้องการให้นำเงินเข้าให้ครบถ้วน โดยมีเงื่อนไขการคืนเงินค่าบริการดังนี้
- 2.1ยกเลิกก่อนวันเดินทาง 30 วันทำการ ขึ้นไป คืนเงินค่าทัวร์เต็มจำนวน ของค่าทัวร์ที่ชำระแล้ว และหักค่าใช้จ่ายที่จ่ายจริง ได้แก่ โรงแรมที่พัก ค่าธรรมเนียมเข้าชมสถานที่ท่องเที่ยว ค่าบริการ หรือค่าใช้จ่ายที่จำเป็นอื่นๆ
- 2.2ยกเลิกก่อนวันเดินทาง 15 - 29 วันทำการ คืนเงินค่าทัวร์ 50% และหักค่าใช้จ่ายที่จ่ายจริง ได้แก่ โรงแรมที่พัก ค่าธรรมเนียมเข้าชมสถานที่ท่องเที่ยว ค่าบริการ หรือค่าใช้จ่ายที่จำเป็นอื่นๆ
- 2.3ยกเลิกก่อนวันเดินทาง 0 - 14 วันทำการ ไม่คืนเงินค่าทัวร์ที่ชำระแล้วทั้งหมด**

**** ในกรณีที่วันเดินทางตรงกับวันหยุดนักขัตฤกษ์ หรือช่วง Peak Season ต้องยกเลิกการเดินทางไม่น้อยกว่า 45 วัน ****

เงื่อนไขและข้อกำหนดอื่นๆ

1. ทัวร์นี้สำหรับผู้มีวัตถุประสงค์เพื่อการท่องเที่ยวเท่านั้น
2. ทัวร์นี้เป็นทัวร์แบบเหมา หากท่านไม่เข้าร่วมเดินทางหรือใช้บริการตามที่ระบุไว้ในรายการไม่ว่าบางส่วนหรือทั้งหมด หรือถูกปฏิเสธการเข้า-ออกเมืองด้วยเหตุผลใดๆ ทางบริษัทจะไม่คืนเงินค่าบริการไม่ว่าบางส่วนหรือทั้งหมดให้แก่ท่าน
3. ทางบริษัทขอสงวนสิทธิ์ในการเปลี่ยนแปลงรายการการเดินทางตามความเหมาะสม เพื่อให้สอดคล้องกับสถานการณ์ ภูมิอากาศ และเวลา ณ วันที่เดินทางจริงของประเทศที่เดินทาง ทั้งนี้ บริษัทจะคำนึงถึงความปลอดภัยของนักท่องเที่ยวส่วนใหญ่เป็นสำคัญ
4. ทางบริษัทขอสงวนสิทธิ์ไม่รับผิดชอบใดๆ ต่อความเสียหายหรือค่าใช้จ่ายใดๆ ที่เพิ่มขึ้นของนักท่องเที่ยวที่มีได้เกิดจากความผิดของทางบริษัท เช่น ภัยธรรมชาติ การจลาจล การนัดหยุดงาน การปฏิบัติ อุบัติเหตุ ความเจ็บป่วย ความสูญหายหรือเสียหายของสัมภาระ ความล่าช้า เปลี่ยนแปลง หรือการบริการของสายการบิน เหตุสุดวิสัยอื่น เป็นต้น
5. มัคคุเทศก์ พนักงาน หรือตัวแทนของทางบริษัท ไม่มีอำนาจในการให้คำสัญญาใดๆ แทนบริษัท เว้นแต่มีเอกสารลงนามโดยผู้มีอำนาจของบริษัทกำกับเท่านั้น

