



by Mega Cruising Co.,Ltd.

ใบอนุญาต/Travel License: 11/09568

eTravelWay.com

@etravelway

@etravelway

etravelway

021166395

Z6708

# แพ็คเกจสุราษฎร์ธานี เกาะสมุย 3 วัน 2 คืน

## พัก Samui Verticolor

เดินทางเอง สำหรับ 2 ท่านขึ้นไป เหมาะสำหรับท่านที่ต้องการเที่ยวเอง  
ไม่มีมีเจ้าหน้าที่นำเที่ยวตามรายการ และไม่ได้ติดตามท่านไปในทุกที่ ตลอดรายการ



TYPE ROOM

### SUPERIOR STUDIO

เริ่มต้น

# 3,899

บาท

#### แพ็คเกจนี้รวม

- โรงแรมที่พัก 2 คืน พร้อมอาหาร 3 มื้อ
  - แพ็คเกจดำน้ำ ONE DAY TRIP เกาะเต่า+เกาะนางยวน
  - รถรับ-ส่ง (สนามบินสมุย-โรงแรม)
- เงื่อนไข : ประเภทห้องพักเป็นไปตามที่บริษัทกำหนด

รวม ที่พัก 2 คืน - คาร์รถไป-กลับ (สนามบินสมุย-โรงแรมที่พัก-สนามบินสมุย)

ค่าเข้าชมสถานที่ต่างๆ ตามรายการระบุ - ค่าอาหารตามที่รายการระบุ - ค่าประกันอุบัติเหตุ

เพื่อประโยชน์ของผู้เดินทาง โปรดศึกษาเงื่อนไขการจองทัวร์ และการยกเลิกทัวร์ ที่ระบุในรายการ

ทั้งหมดหลังจากท่านทำการจองทัวร์แล้ว ทางบริษัทฯจะถือว่าท่านเข้าใจ และพร้อมปฏิบัติตามเงื่อนไขดังกล่าว

กำหนดการเดินทาง สำหรับ 2 ท่านขึ้นไป ระหว่างเดือนพ.ย.-31ต.ค.64

ราคาเริ่มต้นที่ 3,899.-

BKK Tel : 0 2116 6395(auto)Fax : 0 26423 116

Emergency call only : 0853642449

[www.etravelway.com](http://www.etravelway.com)

LINE ID : @etravelway | @etravelway.fire

[tour.bkk@etravelway.com](mailto:tour.bkk@etravelway.com)

VS051020

[www.facebook.com/eTravelWay](http://www.facebook.com/eTravelWay)

[www.etravelway.com/](http://www.etravelway.com/)

Page 1 of 6





วันที่แรก สนามบินสมุย

... น. พบกัน ณ สนามบินสมุย จังหวัดสุราษฎร์ธานี นำท่านเดินทางไปเข้าสู่ที่พัก อิสระพักผ่อนตามอัธยาศัย

หมายเหตุ : แนะนำโปรแกรมเสริมพิเศษ

- สักการะขอพร พระใหญ่เกาะพาน หรือพระพุทธรูปโตม สร้างขึ้นในปี พ.ศ. 2515 เป็นพระพุทธรูปปางมารวิชัยขนาดใหญ่ ประดับด้วยกระเบื้องสีเหลืองทองทั้งองค์ ขนาดหน้าตักกว้าง 5 วา 9 นิ้ว สูง 12 เมตร นับเป็นพระพุทธรูปองค์ใหญ่ที่สุดในภาคใต้ และเป็นที่เคารพสักการะชาวสมุยและชาวต่างชาติเป็นอย่างมาก



- ชม หินตาหินยาย ตั้งอยู่ในบริเวณหาดละไม เป็นโขดหินรูปร่างแปลกประหลาด โดยหินตาจะเป็นหินแกรนิตลักษณะเหมือนอวัยวะเพศชายซึ่งเกิดจากการกัดเซาะของน้ำทะเล คลื่นลม และแสงแดด ส่วนหินยายมีลักษณะคล้ายอวัยวะเพศหญิง ซึ่งเกิดจากการผุกร่อนของหน้าผาชายฝั่งทะเลเนื่องจากถูกคลื่นกัดเซาะ

- ชม น้ำตกหน้าเมือง น้ำตกขนาดกลางบนเกาะสมุย มีความสูง 15 เมตร มีสายน้ำไหลลงมาตลอดทั้งปี เป็นจุดท่องเที่ยวยอดนิยมของทั้งชาวไทยและชาวต่างชาติ และในอดีตยังเป็นสถานที่ในการเสด็จประพาสของพระบาทสมเด็จพระจุลจอมเกล้าเจ้าอยู่หัว รัชกาลที่ 5 พระบาทสมเด็จพระปกเกล้าเจ้าอยู่หัว รัชกาลที่ 7, และพระบาทสมเด็จพระเจ้าอยู่หัวใน รัชกาลที่ 9 อีกด้วย

เย็น อาหารค่ำ อิสระตามอัธยาศัย เพื่อความสะดวกแก่การท่องเที่ยว

พักที่ SAMUI VERTICOLOR HOTEL

วันที่สอง สมุย - เกาะนางยวน - เกาะเต่า

เช้า บริการอาหารเช้า ณ ห้องอาหารของโรงแรม (1)

08.00 น. พร้อมกัน ณ ล็อบบี้ของโรงแรม เพื่อนำท่านเดินทางสู่ เกาะนางยวน

09.00 น. นำท่านออกเดินทางโดยสปีดโบ๊ท เพื่อมุ่งหน้าสู่ เกาะนางยวน เกาะขนาดเล็ก 3 เกาะที่เชื่อมต่อกันด้วยสันทรายสีขาวจนก่อให้เกิดเป็นทะเลแหวกและชายหาด 3 แห่ง ตั้งอยู่ทางด้านทิศตะวันตกเฉียงเหนือห่างจากเกาะเต่า ประมาณ 480 เมตร นอกจากนี้ยังเป็นแหล่งดำน้ำตื้นยอดนิยมของนักท่องเที่ยวจากทุกมุมโลก อีกทั้งยังบริเวณชายหาดของเกาะนางยวนยังเป็นจุดชมพระอาทิตย์ขึ้นและพระอาทิตย์ตกได้จากจุดเดียวกันอีกด้วย



10.30 น. เดินทางถึง เกาะนางยวน อิสระให้ท่านพักผ่อนตามอัธยาศัย หรือสนุกสนานกับกิจกรรมดำน้ำดูปะการังน้ำตื้น หรือเลือกเดินเท้าขึ้นชมจุดชมวิวเกาะนางยวน ใช้เวลาประมาณ 10 นาที

12.00 น. ได้เวลาพอสมควร นำท่านออกเดินทางสู่ เกาะเต่า เกาะเล็กๆ กลางอ่าวไทย มีลักษณะเป็นเม็ดถั่วว่าเป็นอ่าวซึ่งมีอยู่มากมายถึง 11 อ่าว 10 แหลม นับเป็นเกาะที่มีจุดดำน้ำสวยที่สุด ติดอันดับ 1 ใน 10 ของประเทศ



**กลางวัน บริการอาหารกลางวัน แบบบุฟเฟ่ต์ (2)**

จากนั้นอิสระให้ท่าน ดำน้ำชมปะการังน้ำตื้นชมความสวยงามของหมู่ปะการัง และเหล่าสัตว์น้ำใต้ท้องทะเล ตามอัธยาศัย

15.00 น. ได้เวลาพอสมควร นำท่านเดินทางกลับสู่ **เกาะสมุย** เพื่อเดินทางกลับสู่ที่พัก

**เย็น** อาหารค่ำ อิสระตามอัธยาศัย เพื่อความสะดวกแก่การท่องเที่ยว

**พักที่** SAMUI VERTICOLOR HOTEL

**วันที่สาม สนามบินสมุย****เช้า บริการอาหารเช้า ณ ห้องอาหารของโรงแรม (3)**

11.00 น. ให้ท่านเช็คเอาท์สัมภาระ พร้อมนำท่านเดินทางสู่ **สนามบินสมุย** เพื่อเดินทางกลับ

11.30 น. เดินทางถึง **สนามบินสมุย** โดยสวัสดิภาพและความประทับใจ

ประเภทห้องพัก	เดินทาง สำหรับ 2 ท่านขึ้นไป		
	01พ.ย.-22 ธ.ค. 63 01เม.ย.-15ก.ค.64 01ก.ย.-31ต.ค.64 (ราคาสำหรับผู้ใหญ่ ท่านละ)	06ม.ค.-31มี.ค. 64 16ก.ค.-31ส.ค. 64 (ราคาสำหรับผู้ใหญ่ ท่านละ)	23ธ.ค.63-5ม.ค.64 (ราคาสำหรับผู้ใหญ่ ท่านละ)
Superior Studio	3,899	3,999	4,999
Deluxe Studio	3,999	4,099	5,199

**\*\* กรณีต้องการเปลี่ยนแพคเกจดำน้ำ One Day Trip จากเกาะเต่า เกาะนางยวน เป็นหมู่เกาะอ่างทอง มีค่าธรรมเนียมสำหรับค่าเช่าอุทยานเพิ่ม ท่านละ 300 บาท \*\***

**\*\* กรณีต้องการเสริมจำนวนผู้เข้าพัก หรือราคาพักเดี่ยวแต่ละประเภทห้อง กรุณาติดต่อเจ้าหน้าที่\*\***

**คำแนะนำ** สำหรับผู้เดินทางที่ไม่ได้อยู่จังหวัดกรุงเทพฯที่ทริปเดินทาง และ/หรือ จำเป็นต้องซื้อตั๋วเครื่องบิน หรือการเดินทางรูปแบบอื่นๆ มายังจุดนัดพบที่ทริปเดินทาง ก่อนออกตัวเครื่องบิน ภายในประเทศ / ระหว่างประเทศ หรือซื้อตั๋วรถไฟ หรือซื้อตั๋วรถโดยสาร ฯลฯ หรือมีการจองห้องพัก ล่วงหน้าก่อนวันเดินทางจริง ควรสอบถามยอดจองทัวร์ และตารางเวลาการเดินทางของทัวร์ที่ท่านจองที่แน่นอนจากเจ้าหน้าที่เป็นลายลักษณ์อักษร เพื่อเป็นการป้องกัน มิให้เกิดข้อผิดพลาดขึ้นกับท่านในภายหลัง

ทั้งนี้ ทางบริษัทขอสงวนสิทธิ์ไม่รับผิดชอบค่าใช้จ่ายที่อาจเกิดขึ้น หากท่านได้มีการจองการเดินทางดังกล่าวมายังจุดนัดพบที่ทริปเดินทาง โดยยังไม่ได้รับการยืนยันเป็นลายลักษณ์อักษรจากทางบริษัทฯ

**อัตรานี้เป็นราคาเริ่มต้น อาจเปลี่ยนแปลงได้เนื่องจากการเรียกเก็บเซอร์ชาร์จช่วงวันหยุดพิเศษของที่พัก , มีจำนวนผู้เดินทางไม่ถึงตามที่ระบุในรายการ ฯลฯ**







## เที่ยวไทยกลับมาแล้ว

### รับจัดกรุ๊ปเหมา กรุ๊ปส่วนตัว VIP

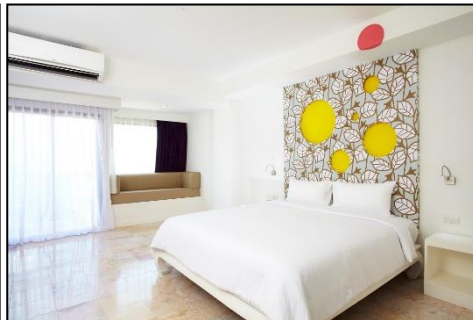
จัดสัมมนา ปาร์ตี้ประจำปี กรุ๊ปเล็กใหญ่ ขอมารเราทำให้  
เที่ยวไทยหัวใจใหม่ New Normal แบบการ์ดไม่ตก ตามกระทรวงสาธารณสุข  
เราให้ความสำคัญและปฏิบัติตามกฎอย่างเคร่งครัด

- ตรวจคัดกรองลูกค้าทุกคน วัดอุณหภูมิ
- ให้สวมใส่หน้ากากอนามัย ล้างมือด้วยเจลแอลกอฮอล์
- มีจุดบริการเจลล้างมือและแอลกอฮอล์ฆ่าเชื้อ
- รถผ่านการทำความสะอาดฆ่าเชื้อ
- เว้นระยะห่างที่นั่งเพื่อกระจายความแออัด

### Superior Studio



### Deluxe Studio



### อัตราค่าบริการนี้รวม

- ค่ารถไป-กลับ (สนามบินสมุย-โรงแรมที่พัก-สนามบินสมุย)
- ค่าเข้าชมสถานที่ต่างๆ ตามรายการระบุ
- ค่าอาหารตามที่รายการระบุ
- ค่าที่พัก พร้อมอาหารเช้า ตามโรงแรมที่ระบุไว้ในรายการ
- ค่าประกันอุบัติเหตุระหว่างเดินทาง วงเงินทำนละ 1,000,000 บาท, ค่ารักษาพยาบาล 500,000 บาท (เงื่อนไขตามกรมธรรม์)

### อัตราค่าบริการนี้ไม่รวม

- ค่าบัตรโดยสารโดยเครื่องบินไป-กลับ





- ☒ ค่าใช้จ่ายส่วนตัวนอกเหนือจากรายการที่ระบุ เช่น ค่าโทรศัพท์ ค่าโทรศัพท์ทางไกล ค่าอินเทอร์เน็ต ค่าซักรีด มินิบาร์ในห้อง รวมถึงค่าอาหาร เครื่องดื่มที่สั่งเพิ่มนอกเหนือรายการ และ ค่าพาหนะต่างๆ ที่ไม่ได้ระบุไว้ในรายการ
- ☒ ค่าใช้จ่ายที่เพิ่มขึ้นของนักท่องเที่ยวที่มีได้เกิดจากความผิดของทางบริษัท เช่น ภัยธรรมชาติ การจลาจล การนัดหยุดงาน การปฏิวัติ อุบัติเหตุ ความเจ็บป่วย ความสูญหายหรือเสียหายของสัมภาระ ความล่าช้า เปลี่ยนแปลง หรือการบริการของสายการบิน เหตุสุดวิสัยอื่น เป็นต้น
- ☒ ค่าภาษีมูลค่าเพิ่ม 7% และภาษีหัก ณ ที่จ่าย 3%

**เพื่อประโยชน์ของผู้เดินทาง โปรดศึกษาเงื่อนไขการจองทัวร์ และการยกเลิกทัวร์ ที่ระบุในรายการ ทั้งหมดหลังจากท่านทำการจองทัวร์แล้ว ทางบริษัทจะถือว่าท่านเข้าใจ และพร้อมปฏิบัติตามเงื่อนไขดังกล่าว**

### เงื่อนไขการชำระค่าบริการ

- กรุณาชำระค่าทัวร์ยอดเต็มจำนวน ภายใน วันทำการนับจากวันจอง 2 พร้อมส่งสำเนาบัตรประชาชน ที่สะดวกชื่อ และ นามสกุลภาษาอังกฤษ เพื่อนำส่งประกันการเดินทาง( และหลักฐานโอนเงินมาได้ที่ Fax 0 6423 2116

### เงื่อนไขการยกเลิกการเดินทาง

1. กรณีที่นักท่องเที่ยวต้องการขอยกเลิกการเดินทาง หรือเลื่อนการเดินทาง นักท่องเที่ยว(ผู้มีชื่อในเอกสารการจอง) จะต้องแนบชื่อ อีเมลล์ หรือเดินทางมาเซ็นเอกสารการยกเลิกที่บริษัทอย่างใดอย่างหนึ่งเพื่อแจ้งยกเลิกการจองกับทางบริษัทเป็นลายลักษณ์อักษร ทางบริษัทไม่รับยกเลิกการจองผ่านทางโทรศัพท์ไม่ว่ากรณีใดๆ
2. กรณีนักท่องเที่ยวต้องการขอรับเงินค่าบริการคืน นักท่องเที่ยว (ผู้มีชื่อในเอกสารการจอง) จะต้องแนบชื่อ อีเมลล์ หรือเดินทางมาเซ็นเอกสารการขอรับเงินคืนที่บริษัทอย่างใดอย่างหนึ่งเพื่อทำเรื่องขอรับเงินค่าบริการคืน โดยแนบหนังสือมอบอำนาจพร้อมหลักฐานประกอบการมอบอำนาจ หลักฐานการชำระเงินค่าบริการต่างๆ และหน้าสมุดบัญชีธนาคารที่ต้องการให้นำเงินเข้าให้ครบถ้วน โดยมีเงื่อนไขการคืนเงินค่าบริการดังนี้
  - 2.1ยกเลิกก่อนวันเดินทาง 30 วันทำการ ขึ้นไป คืนเงินค่าทัวร์เต็มจำนวน ของค่าทัวร์ที่ชำระแล้ว และหักค่าใช้จ่ายที่จ่ายจริง ได้แก่ โรงแรมที่พัก ค่าธรรมเนียมเข้าชมสถานที่ท่องเที่ยว ค่าบริการ หรือค่าใช้จ่ายที่จำเป็นอื่นๆ
  - 2.2ยกเลิกก่อนวันเดินทาง 15 - 29 วันทำการ คืนเงินค่าทัวร์ 50% และหักค่าใช้จ่ายที่จ่ายจริง ได้แก่ โรงแรมที่พัก ค่าธรรมเนียมเข้าชมสถานที่ท่องเที่ยว ค่าบริการ หรือค่าใช้จ่ายที่จำเป็นอื่นๆ
  - 2.3ยกเลิกก่อนวันเดินทาง 0 - 14 วันทำการ ไม่คืนเงินค่าทัวร์ที่ชำระแล้วทั้งหมด\*\*

**\*\* ในกรณีที่วันเดินทางตรงกับวันหยุดนักขัตฤกษ์ หรือช่วง Peak Season ต้องยกเลิกการเดินทางไม่น้อยกว่า 45 วัน \*\***

### เงื่อนไขและข้อกำหนดอื่นๆ

1. ทัวร์นี้สำหรับผู้มีวัตถุประสงค์เพื่อการท่องเที่ยวเท่านั้น
2. ทัวร์นี้เป็นทัวร์แบบเหมา หากท่านไม่ได้ร่วมเดินทางหรือใช้บริการตามที่ระบุไว้ในรายการไม่ว่าบางส่วนหรือทั้งหมด หรือถูกปฏิเสธการเข้า-ออกเมืองด้วยเหตุผลใดๆ ทางบริษัทจะไม่คืนเงินค่าบริการไม่ว่าบางส่วนหรือทั้งหมดให้แก่ท่าน
3. ทางบริษัทขอสงวนสิทธิ์ในการเปลี่ยนแปลงรายการการเดินทางตามความเหมาะสม เพื่อให้สอดคล้องกับสถานการณ์ ภูมิอากาศ และเวลา ณ วันที่เดินทางจริงของประเทศที่เดินทาง ทั้งนี้ บริษัทจะคำนึงถึงความปลอดภัยของนักท่องเที่ยวส่วนใหญ่เป็นสำคัญ





by Mega Cruising Co.,Ltd.

ใบอนุญาต/Travel License: 11/09568



LINE @etravelway

f @etravelway

Instagram etravelway

Phone 021166395

Z6708

4. ทางบริษัทขอสงวนสิทธิ์ไม่รับผิดชอบใดๆ ต่อความเสียหายหรือค่าใช้จ่ายใดๆ ที่เพิ่มขึ้นของนักท่องเที่ยวที่มีได้เกิดจากความผิดของทางบริษัท เช่น ภัยธรรมชาติ การจลาจล การนัดหยุดงาน การปฏิวัติ อุบัติเหตุ ความเจ็บป่วย ความสูญหายหรือเสียหายของสัมภาระ ความล่าช้า เปลี่ยนแปลง หรือการบริการของสายการบิน เหตุสุดวิสัยอื่น เป็นต้น
5. มีคัคเทศก์ พนักงาน หรือตัวแทนของทางบริษัท ไม่มีอำนาจในการให้คำสัญญาใดๆ แทนบริษัท เว้นแต่มีเอกสารลงนามโดยผู้มีอำนาจของบริษัทกำกับเท่านั้น

**eTravelWay.com**  
**ราคาตั๋วต้องถูกที่สุด!!**

- ✓ จองตั๋วเครื่องบินในประเทศและนอกประเทศ
- ✓ จองเงินอย่างมั่นใจด้วยระบบรักษาความปลอดภัยกับข้อมูล
- ✓ ไม่ต้องเดินทางมารับตั๋ว ประหยัดเวลาได้มาก

ตอบคำถามทุกข้อสงสัยสามารถสอบถามได้ทันที  
เจ้าหน้าที่พร้อมให้บริการเวลาเกิดปัญหา

YouTube f Instagram : eTravelWay Tel : 0 2116 6395 LINE @etravelway

