



# เลย 3 วัน 2 คืน

เดินทางโดยสายการบิน NOK AIR (DD)

**ไม่รวม ค่าทิปไกด์ คนขับรถ พนักงานยกกระเป๋า**

เพื่อประโยชน์ของผู้เดินทาง โปรดศึกษาเงื่อนไขการจองทัวร์ และการยกเลิกทัวร์ ที่ระบุในรายการ  
ทั้งหมดหลังจากท่านทำการจองทัวร์แล้ว ทางบริษัทฯจะถือว่าท่านเข้าใจ และพร้อมปฏิบัติตามเงื่อนไขดังกล่าว

กำหนดการเดินทาง วันที่ 31ธ.ค.63-2ม.ค.64

ราคา 10,999.-

สรุปการเดินทางโดยย่อ	
วันที่1	กรุงเทพฯ(สนามบินดอนเมือง) - สนามบินอุดรธานี - สวนลือธิกร บ้านห้วยสำราญ - วัดถ้ำกลองเพล - สวนหินผางาม - ภูป่าเปาะ
วันที่2	ไร่ธารธรรม - สกายวอล์กภูคกั๊ว - แก่งคุดคู้ - ถนนคนเดินเชียงคาน
วันที่3	ตักบาตรข้าวเหนียว - วัดป่าภูก้อน - ซ้อปิ้งของฝาก - สนามบินอุดรธานี - กรุงเทพฯ(สนามบินดอนเมือง)

**วันแรกของการเดินทาง (กรุงเทพฯ - อุดรธานี - สวนลือธิกร - วัดถ้ำกลองเพล - สวนหินผางาม - ภูป่าเปาะ)**

- 04.00 น. คณะท่านสมาชิกพร้อมกันที่ สนามบินดอนเมือง อาคาร 2 ชั้น 3 ประตู 14 - 15 เคาน์เตอร์สายการบินนกแอร์ “ทีมงาน ” คอยต้อนรับและอำนวยความสะดวก เรื่องบัตรที่นั่ง และกระเป๋าสัมภาระ
- 05.55 น. เดินทางสู่ จ.อุดรธานี โดยสายการบินนกแอร์ เที่ยวบินที่ DD 9200
- 07.00 น. ถึง สนามบินอุดรธานี หลังตรวจเช็คสัมภาระเรียบร้อย นำท่านเปลี่ยนการเดินทางเป็นรถตู้ปรับอากาศ (VIP) 9 ที่นั่ง จากนั้นนำท่านเดินทางเที่ยวชม สวนลือธิกร บ้านห้วยสำราญ เป็นแหล่งท่องเที่ยวเชิงเกษตรแห่งใหม่ของจังหวัดอุดรธานีให้ท่านได้ถ่ายภาพพร้อมพรอพสุดเก๋มากมาย ใครอยู่ในโซนภาคอีสานหรือไปเที่ยวอุดร หนองคาย แวะมาชมสวนดอกไม้ที่นี่สักหน่อย รับรองฟินไม่แพ้กัน



- 09.00 น. นำท่านเดินทางเที่ยวชม วัดถ้ำกลองเพล วัดสำคัญของจังหวัดหนองบัวลำภู มีพระพุทธรูปปางลีลาจำหลักในก้อนหิน และสวนหินสวยงามที่มีรูปร่างแปลกตา วัดแห่งนี้เคยเป็นสถานที่วิปัสสนากรรมฐานของ





พระอาจารย์หลวงปู่ขาว อนาลโย พระวีปัสสนาสายพระอาจารย์หลวงปู่มั่น ภูริทัตตะเถระ ซึ่งปัจจุบันได้สร้าง พิพิธภัณฑ์รวบรวมเครื่องอัฐบริขาร และรูปปั้นหุ่นขี้ผึ้งของหลวงปู่ขาวไว้เป็นที่ระลึกและสักการบูชาของศาสนิกชนทั่วไป



11.30 น. บริการอาหารกลางวัน(1) ณ ร้านอาหาร

12.30 น. นำท่านเที่ยวชม สวนหินผางาม “กู่ยลหินแห่งเมืองเลย” ชมความงาม และความแปลกของป่าหินซึ่งธรรมชาติปั้นแต่ง สร้างสรรค์ได้อย่างลงตัว



จากนั้นนำท่านเที่ยวชม ภูเขาเปาะ จุดเด่นที่น่าสนใจของนักท่องเที่ยว ก็คือ การได้ขึ้นไปชม บรรยากาศบนจุดชมวิวที่อยู่สูงจากระดับน้ำทะเลประมาณ 900 เมตร สามารถมองเห็นภูหอซึ่งมีลักษณะเป็นภูเขาสูง เป็นภูเขายอดตัด หรือภูเขายอดราบโดยเฉพาะช่วงที่มีทะเลหมอกปกคลุม นักท่องเที่ยวเรียกว่า คล้ายภูเขาไฟฟูจิยามาในประเทศญี่ปุ่น



18.00 น. บริการอาหารค่ำ(2) ณ ร้านอาหาร

19.30 น. นำท่านเดินทางเข้าสู่ที่พัก โรงแรมเวียนนาเพลส หรือเทียบเท่า

วันที่สองของการเดินทาง (ไร่ธารธรรม - สกายวอล์กภูทอกจิว - แก่งคุดคู้ - ถนนคนเดินเชียงคาน)

08.00 น. บริการอาหารเช้า (3) ที่ ห้องอาหารของโรงแรม

09.00 น. นำท่านเดินทางสู่ ไร่ธารธรรม ThanThamFarm แหล่งท่องเที่ยวและเรียนรู้เชิงเกษตร จังหวัดเลย มีการทำ การเกษตรทฤษฎีใหม่ตามศาสตร์พระราชฯ พึ่งพาตนเองและยั่งยืนมีระบบการจัดการแปลง นำหลัก โคก หนอง นา







โมเดลมาประยุกต์ใช้ เมื่อเกิดวิกฤตหรือภัยแล้ง จากนั้นเชิญท่านสมาชิก ร่วมทำกิจกรรมและฐานเรียนรู้ด้าน การเกษตร

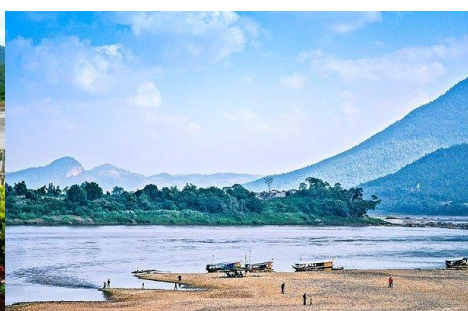


11.30 น. บริการอาหารกลางวัน(4) ณ ไร่ธารธรรม

12.30 น. นำท่านเดินทางสู่ อ.เชียงคาน จากนั้นนำท่านเที่ยวชม สกายวอล์กภูคกงิ้ว แลนด์มาร์กแห่งใหม่ของ จ.เลย โดย สกายวอล์กเชียงคานแห่งนี้สูงกว่าระดับแม่น้ำโขงกว่า 80 เมตร (หรือเทียบเท่ากับตึก 30 ชั้น) และมีทางเดินกว้างกว่า 2 เมตร ซึ่งนักท่องเที่ยวสามารถเดินชมวิวได้อย่างเพลิดเพลิน (ไม่รวมค่าธรรมเนียมสำหรับเดินบนสกายวอล์ก)



จากนั้นนำท่านชม ทิวทัศน์แม่น้ำโขงที่ แก่งคุดคู้ ถ้าได้มาเที่ยวที่อำเภอเชียงคานแล้วที่จะไม่ไปไม่ได้ก็เห็นจะเป็น แก่งคุดคู้นี้แหละ เพราะมีความสวยงามเหมาะสำหรับถ่ายภาพวิสวยๆ และเชิญท่านสมาชิก ซ้อปิ้ง เลือกซื้อ ของฝากขึ้นชื่อ มะพร้าวแก้ว เพื่อเป็นของฝากคนทางบ้าน ตามอัธยาศัย



16.00 น. นำท่านเดินทางเข้าสู่ที่พัก โรงแรมเชียงคานบุรี อีสระพักผ่อนตามอัธยาศัย

18.00 น. นำท่านเดินเล่น ถนนคนเดินเชียงคาน ยามค่ำคืน ให้ท่านได้เพลิดเพลินกับการเขียนโปสการ์ด และเลือกซื้อของที่ระลึกมากมาย กับ ร้านค้าสุด Hip เช่น ร้านสบายดีเชียงคาน ไอเดียดีดี สองฝั่งเมืง ภูฝ้าย เพลินเพลิน กาแฟ ๙เจริญ ร้านกระป๋อง Under+Over รักเลย ลมรำเพย คิดถึง ณ เชียงคาน ไร่เลย เป็นต้น เชิญท่านสมาชิก รับประทานอาหารค่ำ ตามอัธยาศัย







วันที่สามของการเดินทาง (ตักบาตรข้าวเหนียว - วัดป่าภูก้อน - ซ้อปั้ง - กรุงเทพฯ)

06.00 น. ตื่นรับอรุณอันสดใส นำท่านร่วมชื่นชมวัฒนธรรมอันเป็นเอกลักษณ์ เชิญตักบาตรข้าวเหนียว ร่วมกับชาวเชียงคาน สัมผัสกับภาพยามเช้าที่มีชีวิตชีวา น่าประทับใจ สะท้อนให้เห็นถึงสังคมอันสงบสุขและความเลื่อมใสศรัทธาต่อ พระพุทธศาสนาเลือกทานบริการอาหารเช้า



07.00 น. บริการอาหารเช้า(5) ที่ ห้องอาหารของโรงแรม

08.00 น. เดินทางสู่ วัดป่าภูก้อน เป็นที่ประดิษฐานพุทธมณีอันยิ่งใหญ่ล้ำค่าซึ่งเกิดจากความดำริของพุทธบริษัท ผู้ตระหนักถึงคุณค่าอันยิ่งใหญ่และความสำคัญของป่าไม้ธรรมชาติที่เหลือน้อยลงทุกวัน โดยมุ่งดำเนินตามรอยเบื้องพระยุคลบาท พระบาทสมเด็จพระเจ้าอยู่หัวรัชกาลที่ ๙ ในการรักษาความสมบูรณ์ของป่าไม้ต้นน้ำลำธาร ตลอดจนสัตว์ป่า และพรรณไม้นานาพันธุ์ เพื่อให้เป็นมรดกของลูกหลานไทยคู่กับ แผ่นดินไทย พร้อมทั้งเพื่อจรรโลงส่งเสริมพระบวรพุทธศาสนา ให้เจริญมั่งคั่งคู่แผ่นดินไทยตราบชั่วกาลนาน ชมพระพุทธรูปไสยาสน์ ปางปรินิพพาน ใหญ่ที่สุดในโลก หินแกะสลักด้วยหินอ่อนสีขาว(ไวท์คาร์รารา) ความยาว 20 เมตรที่สวยงาม



12.30 น. บริการอาหารกลางวัน(6) ณ ร้านอาหาร

13.30 น. นำท่านเดินทางสู่ จ.อุดรธานี จากนั้นนำท่าน ซ้อปั้ง ของฝากของที่ระลึกฝากคนทางบ้าน ตามอัธยาศัย ได้เวลาพอสมควรนำท่านเดินทางสู่ สนามบินสนามบินอุดรธานี







18.35 น. เดินทางกลับ กรุงเทพฯ โดยสายการบินนกแอร์ เที่ยวบินที่ DD 9217

19.35 น. ถึง ท่าอากาศยานดอนเมือง กรุงเทพฯ โดยสวัสดิภาพ

อัตราค่าบริการ ต่อท่าน งดแถมกระเป๋า วันที่ 31ธ.ค.63-2ม.ค.64	ราคา
ผู้ใหญ่พักห้องละ 2-3 ท่าน ราคาท่านละ	10,999.-
เด็กอายุ 3 – 10 ปี พักกับผู้ใหญ่ 2 ท่าน ราคาท่านละ(ไม่มีเตียงเสริม)	8,800.-
พักห้องเดี่ยว เพิ่มท่านละ	1,800.-

หมายเหตุ – รายการเดินทางอาจมีการเปลี่ยนแปลงตามความเหมาะสมโดยจะคำนึงถึงประโยชน์ของท่านเป็นสำคัญ

คำแนะนำ สำหรับผู้เดินทางที่ไม่ได้อยู่จังหวัดกรุงเทพฯที่ทริปเดินทาง และ/หรือ จำเป็นต้องซื้อตัวเครื่องบิน หรือการเดินทางรูปแบบอื่นๆ มายังจุดนัดพบที่ทริปเดินทาง ก่อนออกตัวเครื่องบิน ภายในประเทศ / ระหว่างประเทศ หรือซื้อตั๋วรถไฟ หรือซื้อตั๋วรถโดยสาร ฯลฯ หรือมีการจองห้องพักล่วงหน้าก่อนวันเดินทางจริง ควรสอบถามยอดจองทัวร์ และตารางเวลาการเดินทางของทัวร์ที่ท่านจอง ที่แน่นอนจากเจ้าหน้าที่เป็นลายลักษณ์อักษร เพื่อเป็นการป้องกัน มิให้เกิดข้อผิดพลาดขึ้นกับท่านในภายหลัง

ทั้งนี้ ทางบริษัทขอสงวนสิทธิ์ไม่รับผิดชอบค่าใช้จ่ายที่อาจเกิดขึ้น หากท่านได้มีการจองการเดินทางดังกล่าวมายังจุดนัดพบที่ทริปเดินทาง โดยยังไม่ได้รับการยืนยันเป็นลายลักษณ์อักษรจากทางบริษัทฯ

อัตรานี้เป็นราคาเริ่มต้น อาจเปลี่ยนแปลงได้เนื่องจากการเรียกเก็บเซอร์ชาร์จช่วงวันหยุดพิเศษของที่พัก, มีจำนวนผู้เดินทางไม่ถึงตามที่ระบุในรายการ ฯลฯ

**เที่ยวไทยกลับมาแล้ว**  
**รับจัดกรุ๊ปเหมา กรุ๊ปส่วนตัว VIP**  
 จัดสัมมนา ปาร์ตี้ประจำปี กรุ๊ปเล็กใหญ่ ขอมาร่วมทำ  
 เที่ยวไทยหัวใจใหม่ New Normal แบบการ์ดไม่ตก ตามกระทรวงสาธารณสุข  
 เราให้ความสำคัญและปฏิบัติตามกฎอย่างเคร่งครัด

- ตรวจสอบครองลูกค้าทุกคน วัคซีนหมุ่
- ให้สวมใส่หน้ากากอนามัย ล้างมือด้วยเจลแอลกอฮอล์
- มีจุดบริการเจลล้างมือและแอลกอฮอล์ฆ่าเชื้อ
- รถผ่านการทำความสะอาดฆ่าเชื้อ
- เว้นระยะห่างที่นั่งเพื่อกระจายความแออัด



**อัตราค่าบริการนี้รวม**

- ✓ ค่าตัวเครื่องบินเส้นทาง **กรุงเทพฯ(ดอนเมือง) - อุดรธานี - กรุงเทพฯ(ดอนเมือง)**
- ✓ ค่าพาหนะเดินทางตามโปรแกรม
- ✓ ค่าที่พักห้องละ 2-3 ท่าน
- ✓ ค่าอาหาร (6 มื้อ)
- ✓ ค่าเข้าชม และ ค่ายานพาหนะทุกชนิด ตามที่ระบุไว้ในรายการทัวร์ข้างต้น
- ✓ **น้ำดื่มวันละ 1 ขวด**
- ✓ ค่าใช้จ่ายของมัคคุเทศก์ และเจ้าหน้าที่บริษัท ฯ ที่คอยอำนวยความสะดวกทุกท่านตลอดการเดินทาง
- ✓ ค่าประกันอุบัติเหตุคุ้มครองในระหว่างการเดินทาง คุ้มครองในวงเงินท่านละ 1,000,000 บาท(หากอายุเกิน 70 ปีขึ้นไป ค่าประกันอุบัติเหตุระหว่างการเดินทาง 50%) ค่ารักษาพยาบาลกรณีเกิดอุบัติเหตุวงเงินท่านละ 200,000 บาทตามเงื่อนไขของกรมธรรม์

**อัตราค่าบริการนี้ไม่รวม**

- ✗ **น้ำหนักเกินกว่าสายการบินกำหนด ( 20 กิโลกรัม)**
- ✗ ค่าใช้จ่ายอื่นๆ ที่นอกเหนือจากรายการระบุ อาทิเช่น ค่าอาหาร - เครื่องดื่ม - ค่าซักรีดค่า - โทรศัพท์ เป็นต้น
- ✗ ค่าภาษีทุกรายการคิดจากยอดบริการ, ค่าภาษีเดินทาง(ถ้ามีการเรียกเก็บ)
- ✗ ค่า Vat7% และ ค่าภาษีหัก ณ ที่จ่าย 3%

**เพื่อประโยชน์ของผู้เดินทาง โปรดศึกษาเงื่อนไขการจองทัวร์ และการยกเลิกทัวร์ ที่ระบุในรายการทั้งหมดหลังจากท่านทำการจองทัวร์แล้ว ทางบริษัทฯจะถือว่าท่านเข้าใจ และพร้อมปฏิบัติตามเงื่อนไขดังกล่าว**

**เงื่อนไขการจองและสำรองที่นั่ง**

1. กรุณาชำระค่ามัดจำทัวร์ **5,000** บาท /ท่าน ภายใน 2 วันทำการนับจากวันจอง พร้อมส่งสำเนาบัตรประชาชน (ที่สะกดชื่อและนามสกุลภาษาอังกฤษ เพื่อให้นำส่งประกอบการเดินทาง) และหลักฐานโอนเงินมาได้ที่ Fax 0 2116 6423
2. ค่าทัวร์ส่วนที่เหลือชำระก่อนการเดินทางไม่น้อยกว่า 25 วันทำการ (ในช่วงปกติ) หรือชำระก่อนการเดินทางไม่น้อยกว่า 35 วันทำการ (ในช่วงเทศกาล หรือเมื่อสายการบินเร่งออกบัตรโดยสาร) หรือตามวันเรียกเก็บเงินที่ระบุ (การไม่ชำระเงินค่ามัดจำหรือชำระไม่ครบ หรือเช็คธนาคารถูกระงับการจ่ายไม่ว่าด้วยสาเหตุใดใด ผู้จัดมีสิทธิยกเลิกการจัดหรือยกเลิกการเดินทาง)

**\* กรณีจองทัวร์ล่วงหน้าน้อยกว่า 20 วันทำการ โปรดชำระค่าทัวร์ยอดเต็มจำนวน**

\* หากไม่ชำระส่วนที่เหลือก่อนวันเดินทาง 20 วันทำการ ถือว่าสละสิทธิ์และไม่สามารถเรียกเงินมัดจำคืนได้+

**\*\*\* เมื่อชำระค่ามัดจำแล้วถือว่ารับทราบเงื่อนไขการจองทัวร์ทุกประการ \*\*\***

**สิ่งที่ควรนำไปด้วย :** ยาประจำตัว, กล้องถ่ายรูป, อุปกรณ์กันแดด, ร่มพับ, ชุดว่ายน้ำ, ชุดเล่นน้ำ, กางเกงขาสั้น, รองเท้าที่สวมใส่สบาย

**การยกเลิกและคืนค่าทัวร์ :**

1. การยกเลิกการเดินทางก่อน 30 วันทำการ ทางบริษัทขอสงวนสิทธิ์ในการยึดมัดจำท่านละ 5,000 บาท
2. ยกเลิกก่อนการเดินทาง 15-29 วันทำการ ขอเก็บเงินมัดจำทั้งหมด
3. ยกเลิกก่อนการเดินทาง 7-14 วันทำการ ขอเก็บค่าใช้จ่าย 50% ของราคาค่าทัวร์ทั้งหมด





- ยกเลิกก่อนการเดินทางน้อยกว่า 7 วันทำการ ขอเก็บค่าใช้จ่าย 100% ของราคาค่าทัวร์ทั้งหมด
- กรุ๊ปที่ออกเดินทางช่วงเทศกาลวันหยุดจะไม่มีคืนเงินมัดจำหรือ ค่าทัวร์ทั้งหมด ไม่ว่าจะยกเลิกด้วยกรณีใดๆ**
- เมื่อท่านออกเดินทางไปกับคณะแล้ว ถ้าท่านงดการใช้บริการรายการใดรายการหนึ่ง หรือไม่เดินทาง พร้อมคณะถือว่าท่านสละสิทธิ์ ไม่อาจเรียกร้องค่าบริการและเงินมัดจำคืน ไม่ว่าจะกรณีใดๆ ทั้งสิ้น

หมายเหตุ :

- การเดินทางในแต่ละครั้ง**จะต้องมีจำนวน 8 ท่านขึ้นไป (ออกเดินทางโดยรถตู้)** ถ้าผู้โดยสารไม่ครบจำนวนดังกล่าวทางบริษัทฯ ขอสงวนสิทธิ์ในการเปลี่ยนแปลงราคาหรือเลื่อนการเดินทาง หรือยกเลิกการเดินทาง
- ขอสงวนสิทธิ์การเก็บค่าน้ำมันและภาษีสนามบินทุกแห่งเพิ่ม หากสายการบินมีการปรับขึ้นก่อนวันเดินทาง
- บริษัทฯ ขอสงวนสิทธิ์ในการเปลี่ยนเที่ยวบิน โดยไม่ต้องแจ้งให้ทราบล่วงหน้าอันเนื่องจากสาเหตุต่างๆ
- รายการและราคาอาจเปลี่ยนแปลงได้ตามความเหมาะสม เนื่องจากสภาวะอากาศ, การเมือง, สายการบิน และอัตราแลกเปลี่ยนโดยทางบริษัทฯ จะคำนึงถึงประโยชน์และความปลอดภัยของท่านเป็นสำคัญที่สุด
- บริษัทฯ จะไม่รับผิดชอบต่อกรณีความล่าช้าจากสายการบิน, ภัยธรรมชาติ, การยกเลิกเที่ยวบิน, การนัดหยุดงาน, การประท้วง, การก่อกวน ซึ่งอยู่นอกเหนือความรับผิดชอบของบริษัทฯ
- บริษัทฯ จะไม่รับผิดชอบใดๆ ทั้งสิ้น หากเกิดสิ่งของสูญหาย อันเนื่องเกิดจากความประมาทของท่าน, เกิดจากการโจรกรรม และ อุบัติเหตุจากความประมาทของนักท่องเที่ยวเอง
- ตัวเครื่องบินเป็นตัวรู้ราคาพิเศษ หากท่านไม่เดินทางไปกลับพร้อมคณะไม่ว่าด้วยเหตุใดก็ตาม ไม่สามารถนำมาเลื่อนวันเดินทาง หรือคืนเงินได้
- เมื่อท่านตกลงชำระเงินมัดจำหรือค่าทัวร์ทั้งหมดกับทางบริษัทฯ แล้ว ทางบริษัทฯ จะถือว่าท่านได้ยอมรับเงื่อนไขข้อตกลงต่างๆ ทั้งหมด

**eTravelWay.com**  
**ราคาตัวต้องถูกที่สุด!!**

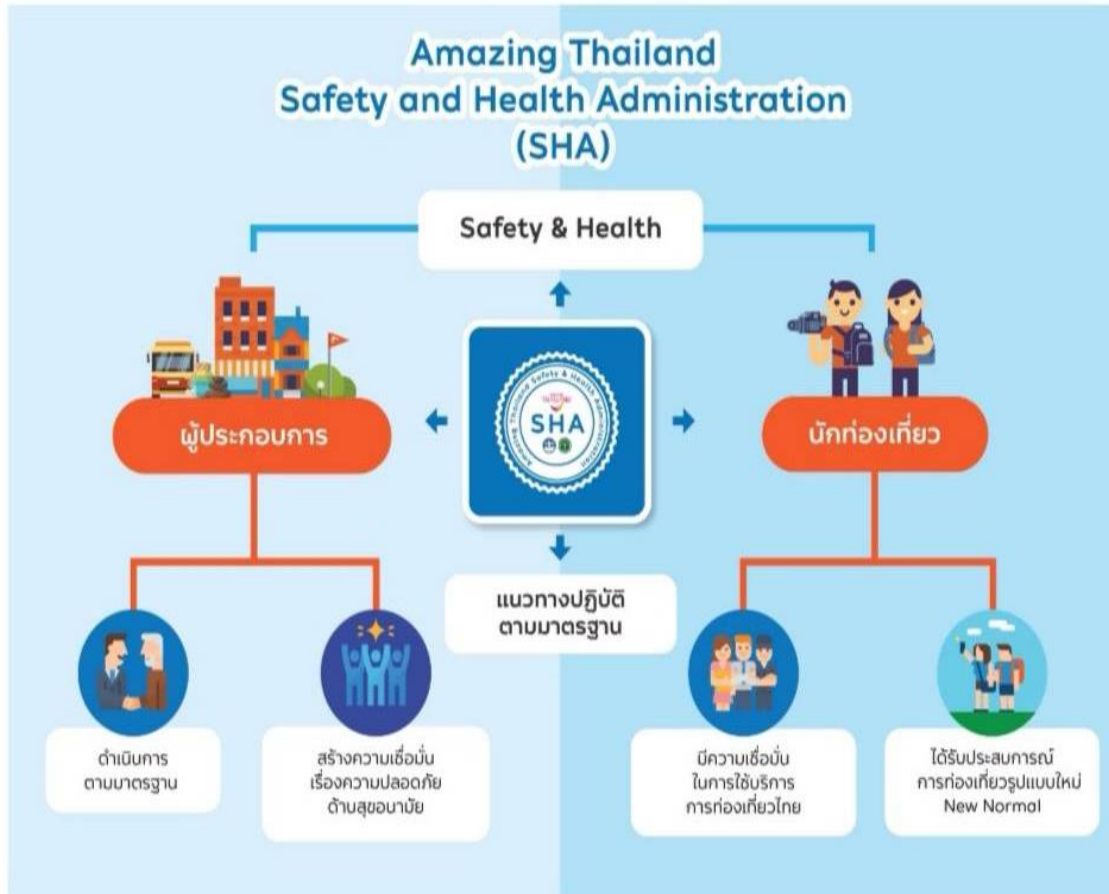
- ✓ **จ่าหน้าบัตรเครื่องบินในและนอกประเทศ**
- ✓ **จ่าเงินอย่างมั่นใจด้วยระบบรักษาความปลอดภัยกับข้อมูล**
- ✓ **ไม่ต้องเดินทางมารับตัว ประหยัดเวลาได้มาก**

ตอบคำถามทุกข้อสงสัยสามารถสอบถามได้ทันที  
**เจ้าหน้าที่พร้อมให้บริการเวลาเกิดปัญหา**

YouTube f Instagram : eTravelWay Phone Tel.: 0 2116 6395 LINE @etravelway







## ท่องเที่ยวปลอดภัย... มั่นใจไปกับเรา

**# SocialDistancing**  
1 - 1.5 ม.

เลือกสรรสิ่งที่ดีที่สุดให้คุณ

- ✓ โรงแรม
- ✓ ร้านอาหาร
- ✗ พาหนะเดินทาง

**EV Connect** Contactless services

**SHA** # ห่างกันสักพัก # SocialDistancing

