



# เชียงใหม่ แม่กำปอง ม่อนแจ่ม แม่วาง ล่องแพไม้ไผ่ 3 วัน 2 คืน

โดยสายการบิน บางกอกแอร์เวย์



พักโรงแรม 5 ดาว

ไม่รวมค่าทิปคนขับรถ และมัดคอกเทศก์ 300 บาท - ค่าอาหารบางมื้อ - ค่าใช้จ่ายส่วนตัว

หลังจากท่านทำการจองทัวร์แล้ว ทางบริษัทฯจะถือว่าท่านเข้าใจ และพร้อมปฏิบัติตามเงื่อนไขดังกล่าวเพื่อประโยชน์ของผู้เดินทาง โปรดศึกษาเงื่อนไขการจองทัวร์ และการยกเลิกทัวร์ ที่ระบุในรายการทั้งหมด

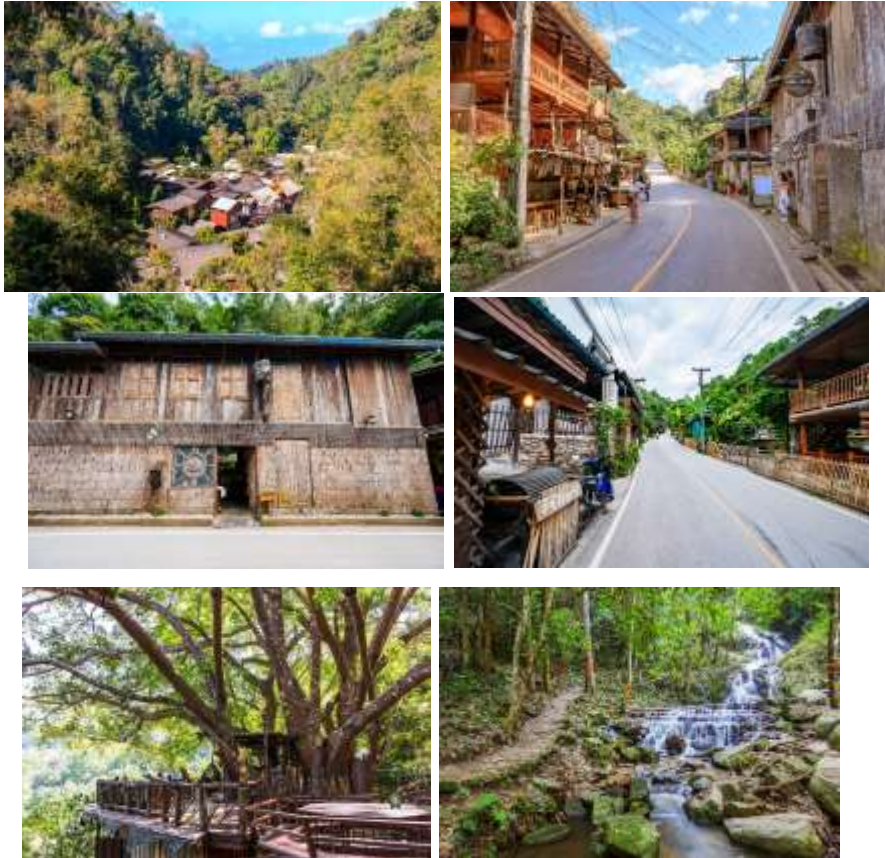
กำหนดการเดินทาง วันที่ 12-14 / 13-15 เม.ย. 64

ราคา 14,900.-

วันแรก : กรุงเทพฯ (สนามบินสุวรรณภูมิ) - เชียงใหม่ - แม่กำปอง - วัดพระธาตุดอยคำ

- 06.00 น. คณะพร้อมกัน ณ ท่าอากาศยานสุวรรณภูมิ ชั้นที่ 4 อาคารผู้โดยสารขาออก ประตูทางเข้าที่ 3 เคาน์เตอร์แถว F สายการบิน BANGKOK AIRWAYS (PG) เจ้าหน้าที่ทัวร์ให้การต้อนรับ อำนวยความสะดวกด้านสัมภาระ และเช็คอิน
- 08.00 น. ออกเดินทางสู่ จังหวัดเชียงใหม่ โดยสายการบิน BANGKOK AIRWAYS เที่ยวบินที่ PG215
- 09.20 น. ถึงสนามบินนานาชาติเชียงใหม่ ....  
นำท่านสู่ **แม่กำปอง** เป็นหมู่บ้านเล็กๆ ตั้งอยู่ท่ามกลางขุนเขา มีทรัพยากรธรรมชาติที่อุดมสมบูรณ์ มีลำธารไหลผ่านหมู่บ้าน และป่าไม้ที่สมบูรณ์ สภาพอากาศที่นี่จึงเย็นสบายตลอดปี ต่อม้าธรรมชาติน้ำตกแม่กำปอง เดินชมวิถีชีวิตชาวบ้าน ถ่ายรูปตามอรัญคัย จิบกาแฟยามบ่าย ที่ร้าน The Giant Chiang Mai ร้านกาแฟบนต้นไม้สุดฮิต





เที่ยง

อิสระอาหารกลางวันเพื่อความสะดวกแก่การท่องเที่ยว

นำท่านเดินทางสู่ “**วัดพระธาตุดอยคำ**” ตั้งอยู่บริเวณดอยคำ ด้านหลังอุทยานหลวงราชพฤกษ์ห่างจากตัวเมืองประมาณ 10 กิโลเมตร จึงกลายเป็นสถานที่ที่นักท่องเที่ยวนิยมไปขอพรจาก “หลวงพ่อดั้นใจ” เป็นพระวัดคู่บ้านคู่เมืองของชาวเชียงใหม่มากกว่า 1,400 ปี และถือว่าเป็นวัดที่เก่าแก่ที่สุดในจังหวัดเชียงใหม่ เป็นสถานอันศักดิ์สิทธิ์เป็นศูนย์รวมน้ำใจของผู้ที่นับถือศาสนาพุทธเลยก็ว่าได้



เย็น

รับประทานอาหารเย็น ณ ร้านอาหาร

นำท่านเข้าสู่ที่โรงแรมที่พัก นำท่านเข้าสู่ที่โรงแรมที่พัก โรงแรมแชงกรี-ลา เชียงใหม่ (SHANGRI LA HOTEL CHIANG MAI) หรือระดับเทียบเท่า





วันที่สอง: แม่วาง - ล่องแพไม้ไผ่ - MORI FRAM

เช้า บริการอาหารเช้า ณ ร้านอาหาร

นำท่านเดินทางสู่ อ.แม่วาง จากนั้นนำท่านลงสู่ลำธาร ล่องแพไม้ไผ่ เส้นทางที่แม่วางเป็นเส้นทางล่องแพไม้ไผ่ ที่ได้รับความนิยมสูงสุดในเชียงใหม่ ตื่นเต้น ทำหายตลอดสายน้ำแม่วาง ให้ทุกท่านได้สนุกอย่างเต็มที่ พร้อมสัมผัสวิว ริมน้ำสองข้างทางที่วิเศษที่สวยงาม



เที่ยง รับประทานอาหารกลางวัน ณ ร้านอาหาร

นำท่านสู่ MORI NATURAL FARM โมริ เนเชอรัลฟาร์ม คาเฟ่ ฟาร์มเล็กๆ และบ้านพักสไตล์ญี่ปุ่น นอกจากนี้ยังมีวิวสวยๆ และเจ้าหมาอาศัย 3 ตัว ที่ชื่อว่า พี่โบชิ พี่มิกิ พี่ฮาชิ และพี่หมาพันธุ์โกลเด้น ที่ชื่อว่าพี่แมกซ์ ท่านจะได้สัมผัสกับกลิ่นไอสไตล์ชนบทญี่ปุ่นท่ามกลางขุนเขา พร้อมจิบชา กาแฟยามบ่าย ชิล ชิล...

(บริการ Afternoon Tea)



นำท่านเข้าสู่ที่โรงแรมที่พัก ปานวิมาน เชียงใหม่ สปา รีสอร์ท (PANVIMAN CHIANGMAI SPA RESORT) หรือระดับเทียบเท่า





เย็น รับประทานอาหารเย็น ณ ร้านอาหาร

สมควรแก่เวลานำท่านกลับสู่ที่พัก....

วันที่สาม: ม่อนแจ่ม (สวนดอกไม้+SkyWalk) - วัดป่าดารารัถิรมย์ - ตลาดวโรรส

เช้า บริการอาหารเช้า ณ ร้านอาหาร

นำท่านเดินทางขึ้นสู่ **ดอยม่อนแจ่ม** สถานที่พักแห่งใหม่ของโครงการหลวง เพิ่งเปิดตัวไม่เมื่อปลายปี 2552 เป็นพื้นที่บนสันเขาในระดับความสูงประมาณ 1,350 เมตรจากระดับน้ำทะเล บริเวณหมู่บ้านม้งหนองหอย อำเภอแมริม จังหวัดเชียงใหม่

นำท่าน **ชมวิวดอยม่อนแจ่ม** ซึ่งเป็นที่ตั้งของทุ่งดอกไม้ ร้านขายของที่ระลึก ผักผลไม้เมืองหนาวที่ชาวบ้านนำมาขาย เมื่อใกล้ถึงม่อนแจ่มจะมีลานจอดรถข้างล่างไม่อนุญาตให้นารถขึ้นไป จากนั้นเดินขึ้นไปประมาณ 200 เมตร ก็จะถึงจุดชมวิวดอยม่อนแจ่ม ชมทุ่งดอกไม้ไร่ดอกกลมหนาว ตั้งอยู่ในพื้นที่ของโครงการหลวงเดิม ดอกไม้ไร่ดอกกลมหนาว เป็นทุ่งกว้างในพื้นที่ลาดชันไปภูเขา เห็นวิวของแปลงผักขั้นบันไดอยู่เบื้องหน้า ซึ่งทุ่งดอกไม้มีให้ชมแบบเต็มอิ่มในช่วงฤดูหนาวตั้งแต่เดือน พ.ย. เป็นต้นไป ภายในไร่ดอกกลมหนาว เต็มไปด้วยดอกไม้หลากหลายพันธุ์ ทั้งทุ่งดอกเวอร์บีนา ดอกคอสมอส ดอกหงอนไก่สีแดง ดอกกระดาษหลากสี ที่ปลูกแซมกัน เดินไปถ่ายรูปกับสกายวอล์คม่อนแจ่ม ตั้งอยู่ติดกับไร่สตรอเบอร์รี่ปลายฟ้า เป็นทางเดินไม้ไผ่แบบสั้นๆ ระหว่างทางเดินประดับ





ยอดอกไม้เมืองหนาวสีแสนสดใส สามารถยืนชมวิว ถ่ายภาพ วิวทิวทัศน์ของภูเขาที่เรียงรายสลับซับซ้อนที่สามารถ  
หยุดยืนชมได้ทุกจุด นอกจากนี้บริเวณด้านหน้ายังมีบริการเช่าชุดแบบชนเผ่าแบบม้ง ให้เช่าใส่ถ่ายภาพด้วย  
(รวมสวนดอกไม้ และ SkyWalk)



นำท่านเยี่ยมชม **วัดป่าตาราภิรมย์** เป็นวัดที่มีความสวยงามแห่งหนึ่งของ อ.แมริม และมีความสวยงามติดอันดับ  
ต้นๆ ของวัดในเชียงใหม่ สิ่งก่อสร้างล้วนมีความวิจิตร ในสถาปัตยกรรมแบบล้านนา วัดป่าตาราภิรมย์มี  
ความสำคัญเป็นพระอารามหลวงแห่งที่ 7 ในจังหวัดเชียงใหม่



นำท่านช้อปปิ้งที่ **กาดหลวง หรือ ตลาดวโรรส** ถือเป็นตลาดที่ใหญ่ที่สุดของจังหวัดเชียงใหม่ และเป็นตลาด  
เก่าแก่ที่มีประวัติอันยาวนานนับร้อยปี นักท่องเที่ยวหรือคนเชียงใหม่เอง ก็จะต้องมาจับจ่ายหาซื้อข้าวของกัน  
ยังกาดหลวงแห่งนี้ ตลาดแห่งนี้ยังมีสินค้าต่างๆ ที่นักท่องเที่ยวมักจะมาหาซื้อของฝากกันเสียส่วนใหญ่ โดยเฉพาะ  
สินค้าอาหารพื้นเมืองที่ขึ้นชื่อจำพวกไส้อั่ว แหนม น้ำพริกหนุ่ม แคปหมู ผลิตภัณฑ์ผัก ผลไม้แปรรูป นอกจากนี้ยังมี  
แหล่งรวมอาหารพื้นเมืองราคาถูกอีกมากมาย

**สมควรแก่เวลานำท่านเดินทางสู่สนามบินเชียงใหม่...**

19.05 น. ออกเดินทางกลับสู่ กรุงเทพฯ **โดยสายการบิน BANGKOK AIRWAYS เที่ยวบินที่ PG220**  
20.30 น. ถึงท่าอากาศยานสุวรรณภูมิ กรุงเทพฯ โดยสวัสดิภาพ





หมายเหตุ : โปรแกรมการเดินทางอาจมีการปรับเปลี่ยนตามความเหมาะสม

อัตราค่าบริการ ต่อท่าน งดแลมกระเป่า วันที่ 12-14 / 13-15 เม.ย. 64

สำหรับผู้ใหญ่/เด็ก ราคา 14,900 บาท ต่อท่าน (พักห้องละ 2-3 ท่าน)

พักห้องเดี่ยว เพิ่ม ท่านละ 4,000 บาท

อัตรานี้เป็นราคาเริ่มต้น อาจเปลี่ยนแปลงได้เนื่องจากการเรียกเก็บเซอร์ชาร์จช่วงวันหยุดพิเศษของที่พัก, มีจำนวนผู้เดินทางไม่ถึงตามที่ระบุในรายการ ฯลฯ

อัตรานี้สำหรับคนไทยเท่านั้น

เพื่อประโยชน์ของผู้เดินทาง โปรดศึกษาเงื่อนไขการจองทัวร์ และการยกเลิกทัวร์ ที่ระบุในรายการทั้งหมด หลังจากท่านทำการจองทัวร์แล้ว ทางบริษัทฯจะถือว่าท่านเข้าใจ และพร้อมปฏิบัติตามเงื่อนไขดังกล่าว

#### อัตราค่าบริการนี้รวม

1. ตัวเครื่องบินชั้นประหยัด ไป-กลับ กรุงเทพฯ-เชียงใหม่-กรุงเทพฯ โดยสายการบินบางกอกแอร์เวย์
2. ค่าภาษีเชื้อเพลิง และสนามบิน
3. น้ำหนักกระเป๋าสัมภาระสำหรับโหลดใต้ท้องเครื่อง 20 กก.
4. ค่าที่พัก ตามที่ระบุในโปรแกรม หรือระดับเทียบเท่า
5. ค่ารถโค้ชปรับอากาศ พร้อมคนขับ
6. ค่าอาหารตามที่ระบุไว้ในโปรแกรม
7. ค่าเครื่องดื่ม และของว่าง บริการบนรถระหว่างเดินทาง
8. ค่าธรรมเนียมเข้าชมสถานที่ท่องเที่ยวตามที่ระบุในโปรแกรม
9. ค่าประกันการเดินทาง
10. ค่ามัคคุเทศก์นำเที่ยว

#### อัตราค่าบริการนี้ไม่รวม

1. ภาษีหัก ณ ที่จ่าย 3 % (กรณีเป็นนิติบุคคล)
2. ค่าใช้จ่ายนอกเหนือจากรายการเช่น ค่าอาหารและเครื่องดื่มทั้งหมดที่สั่งเพิ่ม เช่นโทรศัพท์, ค่าซักรีด, มินิบาร์, ใช้จ่ายส่วนตัว ฯลฯ
3. **ทิปคนขับรถ และมัคคุเทศก์ 300 บาท**

#### เงื่อนไขการจองทัวร์และชำระเงิน

1. กรุณาชำระค่ามัดจำทัวร์ **5,000** บาท/ท่าน ภายใน 2 วันทำการนับจากวันจองทัวร์ พร้อมส่งสำเนาหนังสือเดินทาง (ที่ไม่หมดอายุภายใน 6 เดือน นับจากวันเริ่มเดินทาง/หนังสือเดินทางเล่มใหม่สามารถเดินทางได้เลย) และหลักฐานโอนเงินมาได้

Fax 0 2116 6423





2. ค่าทัวร์ส่วนที่เหลือชำระก่อนการเดินทางไม่น้อยกว่า 35 วันทำการ (ในช่วงปกติ) หรือชำระก่อนการเดินทางไม่น้อยกว่า 45 วันทำการ (ในช่วงเทศกาล หรือเมื่อสายการบินเร่งออกบัตรโดยสาร) หรือตามวันเรียกเก็บเงินที่ระบุ (การไม่ชำระเงินค้ำมัดจำ หรือชำระไม่ครบ หรือเช็คธนาคารถูกระงับการจ่ายไม่ว่าด้วยสาเหตุใดใด ผู้จัดมีสิทธิยกเลิกการจัดหรือยกเลิกการเดินทาง)

**กรณีจองทัวร์ล่วงหน้าน้อยกว่า 30 วันทำการ โปรดชำระค่าทัวร์ยอดเต็มจำนวน**

**เงื่อนไขการยกเลิก**

- ยกเลิกก่อนการเดินทางตั้งแต่ 30 วันทำการขึ้นไป คืนเงินค่าทัวร์บางส่วนโดยหักค่าใช้จ่ายที่เกิดขึ้นตามจริง
- ยกเลิกก่อนเดินทางน้อยกว่า 30 วันทำการก่อนเดินทาง เก็บค้ำมัดจำทัวร์ทั้งหมด และเก็บค่าใช้จ่ายที่เกิดขึ้นจริง (ถ้ามี)
- ยกเลิกน้อยกว่า 15 วันทำการก่อนเดินทาง ขอสงวนสิทธิ์เก็บค่าทัวร์เต็มจำนวน

**หมายเหตุ**

- การเดินทางในแต่ละครั้งจะต้องมีผู้โดยสารจำนวน 30 ท่านขึ้นไป
- บริษัทฯ มีสิทธิที่จะเปลี่ยนแปลงรายละเอียดบางประการในทัวร์นี้ เมื่อเกิดเหตุสุดวิสัยที่ไม่อาจแก้ไขได้
- บริษัทฯ ไม่รับผิดชอบค่าเสียหายในเหตุการณ์ที่เกิดการยานพาหนะ การยกเลิกเที่ยวบิน การล่าช้าของสายการบิน ภัยธรรมชาติ การเมือง จลาจล ประท้วง คำสั่งของเจ้าหน้าที่รัฐ และอื่นๆ ที่อยู่นอกเหนือจากการควบคุมของบริษัทฯ หรือค่าใช้จ่ายเพิ่มเติมที่เกิดขึ้นทางตรง หรือทางอ้อม เช่น การเจ็บป่วย การถูกทำร้าย การสูญหาย ความล่าช้า หรือจากอุบัติเหตุต่างๆ
- มัคคุเทศก์ พนักงาน และตัวแทนบริษัทฯ ไม่มีสิทธิ์ในการให้คำสัญญาใดๆ ทั้งสิ้นแทนบริษัทฯ นอกจากนี้เอกสารลงนามโดยผู้มีอำนาจของบริษัทฯกำกับเท่านั้น
- การงดใช้บริการใดบริการหนึ่ง หรือไม่เดินทางท่องเที่ยวพร้อมคณะ ถือว่าท่านสละสิทธิ์ ไม่สามารถเรียกร้องบริการคืนได้ ไม่ว่ากรณีใดๆ ทั้งสิ้น

**เงื่อนไขและความรับผิดชอบ** บริษัทเป็นเพียงตัวแทนรับจองแพ็คเกจทัวร์ สายการบิน และ ตัวแทนการท่องเที่ยวในต่างประเทศ ซึ่งไม่อาจรับผิดชอบต่อความเสียหายต่างๆ ที่อยู่นเหนือการควบคุมของเจ้าหน้าที่บริษัทฯ อาทิ การนัดหยุดงาน การจลาจล เปลี่ยนแปลงกำหนดเวลาในตารางบิน ภัยธรรมชาติ ฯลฯ หรือค่าใช้จ่ายเพิ่มเติมที่เกิดขึ้นทั้งทางตรงหรือทางอ้อมเช่น การเจ็บป่วย การถูกทำร้าย การสูญหาย ความล่าช้าหรือจากอุบัติเหตุต่างๆ ฯลฯ และการตอบปฏิเสธการเข้า และออกเมืองของเจ้าหน้าที่ตรวจคนเข้า หรือออกเมือง อันเนื่องมาจากมีสิ่งผิดกฎหมาย หรือเอกสารการเดินทางไม่ถูกต้อง หรือการถูกปฏิเสธในกรณีอื่นๆ



**บริการรับจัดทัวร์ใน และนอกประเทศ แบบคณะส่วนตัว สอบถามได้ที่ 0 2116 6395**

