



# เชียงใหม่ ลำปาง แพร่ พะเยา น่าน 4 วัน 3 คืน

บินด้วยสายการบินไทยเวียดเจ็ท THAI VIET JET (VZ): ขึ้นเครื่องที่ท่าอากาศยานสุวรรณภูมิ (BKK)

VZ114	BKK(สุวรรณภูมิ) - CNX(เชียงใหม่)	07.30 - 08.50
VZ119	CNX(เชียงใหม่)- BKK(สุวรรณภูมิ)	22.15 - 23.35

**\*ไม่รวมน้ำหนักกระเป๋าสำหรับโหลดใต้ท้องเครื่อง และถือขึ้นเครื่องบินได้น้ำหนักไม่เกิน 7 ก.ก.\***

**\*\*อาจจะมีการเปลี่ยนแปลงไฟล์ทขึ้นอยู่กับสายการบิน\*\***

8 ท่าน ออกเดินทาง

บริการเจลล้างมือ และหน้ากากอนามัย

**ไม่รวม ค่าทิปไกด์ คนขับรถ พนักงานยกกระเป๋า**

เพื่อประโยชน์ของผู้เดินทาง โปรดศึกษาเงื่อนไขการจองทัวร์ และการยกเลิกทัวร์ ที่ระบุในรายการ  
ทั้งหมดหลังจากท่านทำการจองทัวร์แล้ว ทางบริษัทจะถือว่าท่านเข้าใจ และพร้อมปฏิบัติตามเงื่อนไขดังกล่าว

## สรุปการเดินทางโดยย่อ

วันที่1	กรุงเทพฯ(สนามบินสุวรรณภูมิ) - สนามบินเชียงใหม่ - ลำปาง - วัดพระธาตุลำปางหลวง - แพร่ - วัดพระธาตุช่อแฮ - ถนนคนเดิน
วันที่2	วัดภูมินทร์ - วัดพระธาตุแช่แห้ง - วัดมิ่งเมือง - วัดศรีมงคล - ร้านลำดวนผ้าทอ - ร้านกาแพบ้านไถลื้อ - วัดภูเก็ท
วันที่3	ถนนสาย 1148 ภูลังกา - Magic Mountain Cafe - ผาข้างน้อย - วัดนันทาราม - เชียงใหม่ - กาดหน้า มช.
วันที่4	สวนดอกไม้บ้านก้อ - วัดพระธาตุดอยสุเทพ - วัดพระธาตุดอยคำ - Chom Cafe - วัดศรีสุพรรณ - One Nimman - สนามบินเชียงใหม่ - กรุงเทพฯ(สนามบินสุวรรณภูมิ)

**DAY1 กรุงเทพฯ (สุวรรณภูมิ) - ท่าอากาศยานเชียงใหม่ - จังหวัดลำปาง - วัดพระธาตุลำปางหลวง - จังหวัดแพร่ - วัดพระธาตุช่อแฮ - ถนนคนเดิน (B/L/D)**

05.30 คณะพร้อมกัน ณ ท่าอากาศยานสุวรรณภูมิ ชั้น 4 เคาน์เตอร์สายการบินไทยเวียดเจ็ท THAI VIET JET (VZ) โดยมีเจ้าหน้าที่ของบริษัทคอยให้การต้อนรับ **อำนวยความสะดวกในการลงทะเบียนเพื่อรับหน้ากากอนามัย และมัสก์ทุกคน** คอยให้คำแนะนำมาตรการการป้องกัน COVID-19 ก่อนออกเดินทาง

**\*กรุณาเผื่อเวลาในการเดินทางมายังสนามบิน เนื่องจากต้องใช้เวลาในการเช็คอิน สายการบินจะปิดให้ทำการเช็คอินก่อนเวลาบินประมาณ 1 ชั่วโมง\***

07.30 ออกเดินทางสู่ **ท่าอากาศยานเชียงใหม่** โดย **เคาน์เตอร์สายการบินไทยเวียดเจ็ท THAI VIET JET (VZ)** เที่ยวบินที่ **VZ114** ใช้เวลาเดินทางประมาณ 1 ชั่วโมง 20 นาที

**\*\*อาจจะมีการเปลี่ยนแปลงไฟล์ทขึ้นอยู่กับสายการบิน\*\***





**\*\*ไม่รวมน้ำหนักกระเป๋าสำหรับโหลดใต้ท้องเครื่อง ท่านสามารถชื้อน้ำหนักกระเป๋าหรืออพที่นั่งได้ก่อนเดินทาง 72 ชั่วโมง (มีค่าใช้จ่าย) แต่สามารถถือขึ้นเครื่องบินได้น้ำหนักไม่เกิน 7 กิโลกรัม\*\***

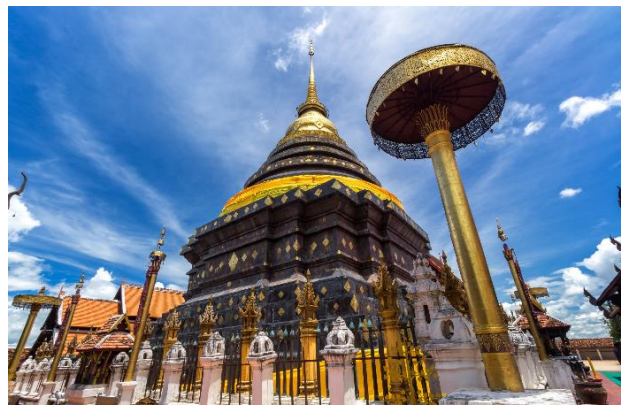
08.50 เดินทางถึงท่าอากาศยานเชียงใหม่ จังหวัดเชียงใหม่

09.30 เตรียมตัวออกเดินทาง โดยจะมีรถตู้ VIP คันละ 8-9 ที่นั่ง คอยให้บริการอยู่ในสนามบิน

----- หลังจากทุกท่านรับสัมภาระ และทำธุระส่วนตัวเรียบร้อยแล้ว -----

เช้า **รับประทานอาหาร ณ ร้านอาหาร เมนู โจ๊ก หรือ เซตอาหารเช้า**

นำทุกท่านออกเดินทางสู่ **จังหวัดลำปาง** โดยรถตู้รับอากาศ VIP ให้ท่านได้พักผ่อนตามอัธยาศัย เดินทางถึง **วัดพระธาตุลำปางหลวง** ตั้งอยู่ในเขตตำบลลำปางหลวง อำเภอเกาะคา จังหวัดลำปาง เป็นวัดคู่บ้านคู่เมืองลำปางมาแต่โบราณ เป็นพระธาตุประจำปีเกิดของ คนปีฉลู ด้วยเริ่มสร้างในปีฉลูและเสร็จในปีฉลูเช่นกัน ฐานเป็นบัวลูกแก้ว ส่วนองค์เป็นทรงกลมแบบล้านนาภายนอกบุด้วยทองจังโก ยอดฉัตรทำด้วยทองคำ มีลายสลักคูนเป็นลวดลายประจํายามแบบต่างๆ ลักษณะเจดีย์ แบบนี้ได้ส่งอิทธิพลให้พระธาตุหริภุญไชย และพระบรมธาตุจอมทอง ภายในองค์พระเจดีย์บรรจุพระเกศาและพระอัฐิธาตุ จากพระนลาฎข้างขวา พระศอด้านหน้าและด้านหลัง ที่รั้วทองเหลืองรอบองค์พระธาตุมีรูปกระสุนปืนที่ หนานทิพย์ ช่างยิงท้าวมหายศปรากฏอยู่



เที่ยง **รับประทานอาหาร ณ ร้านอาหาร**

จากนั้นพาทุกท่านเดินทางสู่ **จังหวัดแพร่** แวะสักการะ **วัดพระธาตุช่อแฮ** เป็นวัดศักดิ์สิทธิ์เก่าแก่ คู่บ้านคู่เมืองจังหวัดแพร่และเป็นวัดพระธาตุประจำปีเกิดของผู้ที่เกิดปีขาล บุคคลใดที่มาเที่ยวจังหวัดแพร่แล้วจะต้องมานมัสการพระธาตุช่อแฮเพื่อเป็นสิริมงคลกับตนเอง จนมีคำกล่าวที่ว่าถ้ามาเที่ยวจังหวัดแพร่ แต่ไม่ได้มานมัสการพระธาตุช่อแฮเหมือนไม่ได้มาจังหวัดแพร่



จากนั้นพาทุกท่านเดินทางสู่ **จังหวัดน่าน**

เย็น **รับประทานอาหาร ณ ร้านอาหาร**





นำทุกท่านเข้าสู่ที่พัก โรงแรมบ้านน่าน บีแอนด์บี จ.น่าน หรือเทียบเท่า

พิเศษ สำหรับท่านที่สนใจเดินเล่นถนนคนเดิน **อิสระเที่ยวชมถนนคนเดินยามค่ำคืน**(ถนนคนเดินเปิดบริการวันศุกร์-อาทิตย์)

DAY2 วัดภูมินทร์ - วัดพระธาตุแช่แห้ง - วัดมิ่งเมือง - ศาลหลักเมือง - วัดศรีมงคล - ร้านลำตวนผ้าทอ - ร้านกาแฟบ้านไถลื้อ - วัดภูเก็ต (B/L/D)

เช้า **รับประทานอาหารเช้า ณ ห้องอาหารโรงแรม**

นำทุกท่านออกเดินทางสู่ **วัดภูมินทร์** เดิมชื่อ "วัดพรหมมินทร์" เป็นวัดที่แปลกกว่าวัดอื่นๆ คือ โบสถ์และวิหารสร้างเป็นอาคารหลังเดียวกันประตูไม้ทั้งสี่ทิศ แกะสลักลวดลายโดยช่างฝีมือล้านนาสวยงามมาก นอกจากนี้ฝาผนังยังแสดงถึงชีวิตและวัฒนธรรมของยุคสมัยที่ผ่านมาตามพงศาวดารของเมืองน่าน วัดภูมินทร์สร้างขึ้นเมื่อประมาณ พ.ศ. 2139 โดยพระเจ้าเจตบุตรพรหมมินทร์ เจ้าผู้ครองเมืองน่านได้สร้างขึ้นหลังจากที่ครองนครน่านได้ 6 ปี มีปรากฏในคัมภีร์เมืองเหนือว่าเดิมชื่อ "วัดพรหมมินทร์" ซึ่งเป็นชื่อของเจ้าเจตบุตรพรหมมินทร์ผู้สร้างวัด แต่ตอนหลังชื่อวัดได้เพี้ยนไปจากเดิมเป็น วัดภูมินทร์



จากนั้นนำทุกท่านไปยัง **วัดพระธาตุแช่แห้ง** พระธาตุคู่บ้านคู่เมืองของชาวน่าน พระบรมธาตุแช่แห้งปูชนียสถานที่สำคัญของเมืองน่านมีอายุกว่า 600 ปี ตามพงศาวดารเมืองน่านกล่าวว่าพญากาเมืองโปรดกเกล้าให้สร้างขึ้นเพื่อบรรจุพระบรมสารีริกธาตุที่ได้มาจากเมืองสุโขทัยระหว่างปี พ.ศ.1891-1901 สถาปัตยกรรมด้านโบสถ์ของวัดพระธาตุแช่แห้งที่สำคัญและแสดงให้เห็นถึงแบบอย่างสถาปัตยกรรมและศิลปกรรมสกุลช่าง



น่าน ชาวเมืองล้านนามีความเชื่อว่าการได้เดินทางไปสักการบูชากราบไหว้นมัสการองค์พระธาตุแช่แห้งหรือชาวล้านนาจะเรียกกันว่าการชุธาตุแล้วนั้นจะทำได้รับอานิสงค์อย่างแรงกล้า ทำให้ชีวิตอยู่ดีมีสุขปราศจากโรคภัยต่างๆ มาเบียดเบียน หน้าที่การงานเจริญก้าวหน้า เป็นต้น

นำทุกท่านเดินทางสู่ **วัดมิ่งเมือง ศาลหลักเมืองน่าน** ตั้งอยู่ที่ถนนสุริยพงษ์ เป็น เป็นที่ประดิษฐานเสาหลักเมืองของจังหวัดน่าน เดิมวัดมิ่งเมืองเป็นวัดร้าง มีเสาหลักเมืองที่เป็นท่อนซุงขนาดใหญ่สองคนโอบ พบที่ซากวิหาร ในราวปี 2400 เจ้าอนันตวรฤทธิเดช เจ้าครองนครน่านสถาปนาวัด ใหม่ ตั้งชื่อว่า วัดมิ่งเมือง ตามชื่อที่เรียกเสาหลักเมืองว่า เสามิ่งเมือง ต่อมาปี 2527ได้มีการรื้อถอนและสร้างอุโบสถหลังใหม่เป็น แบบล้านนาร่วมสมัยแบบในปัจจุบัน







### เที่ยง รับประทานอาหาร ณ ร้านอาหาร

จากนั้นเดินทางสู่ **อำเภอปัว จังหวัดน่าน** แวะชม **วัดศรีมงคล** เป็นวัดเก่าแก่ที่ได้รับพระราชทานวิสุงคามสีมาตั้งแต่ปี พ.ศ. 2395 พระสงฆ์ที่มีชื่อที่สุดของวัดนี้คือ หลวงปู่กง ด้านหลังวัดมีลานชมวิวซึ่งมีทัศนียภาพที่งดงาม มองเห็นทุ่งนาเขียวขจีและทิวเขาของดอยภูคาเรียงรายสลับซับซ้อน บริเวณนาข้าวมีที่พักและร้านกาแฟชานาน มีสะพานไม้ไผ่เชื่อมจากตัววัดสามารถลงไปได้เดินเล่นถ่ายภาพได้ ภายในวัดมีสิ่งที่น่าสนใจทั้งวิหารหลวงที่มีภาพจิตรกรรมฝาผนังอันงดงาม โดยเลียนแบบการวาดของ นานบัวผัน จิตรกรชาวน่านเชื้อสายไทลื้อซึ่งวาดภาพจิตรกรรมฝาผนังที่วัดภูมินทร์และวัดหนองบัวของจังหวัดน่าน



นำทุกท่านเดินทางสู่ **ร้านลำตวนผ้าทอ** ร้านจำหน่ายผ้าทอลายน้ำไหลไหลและสินค้าของฝากจากเมืองน่าน นอกจากนี้ยังมีร้านเครื่องตีมุกปากบรดาคอกาแฟแถมราคาไม่แพงด้วย ร้านกาแฟบรรยากาศสุดชิคนี้ยังมีซุ้มไม้มองจาก ทอดยาวเรียงรายลงไปในพื้นที่ นักท่องเที่ยวจากต่างถิ่นสามารถเดินเลาะไปตามทางบนสะพานไม้ไผ่ก่อนไปนั่งรับลมชมวิวกันแบบชิว-ชิว ได้ไม่คิดตังค์เพิ่ม จิบกาแฟชิวๆ **ร้านกาแฟบ้านไทลื้อ** ของร้านลำตวนผ้าทอ เป็นอีกหนึ่งร้าน เก๋ ไก๋ ตัดริมนาข้าวแฝงไปด้วยบรรยากาศแบบไทลื้อดั้งเดิม







เดินทางต่อไปยัง **วัดภูเก็ต** เป็นวัดที่มีภูมิทัศน์และวิวที่สวยงามโดยจุดเด่นของวัดคือมีระเบียบงามวิวด้านหลังวัด ติดกับทุ่งนาที่กว้างไกลพร้อมด้วยฉากหลังเป็นภูเขาแนวอุทยานดอยภูคา ในยามเช้าวัดภูเก็ตเป็นจุดชมวิวยุทธศาสตร์ชั้นที่งดงามอีกแห่งหนึ่ง ด้านล่างวัดมีแม่น้ำไหลผ่านซึ่งเป็นน้ำซับซึมมาจากใต้ดินไหลรินรวมกันเป็นลำธารให้ฝูงปลาและสัตว์น้ำอยู่อาศัย ทางวัดได้จัดให้เป็นเขตอภัยทานให้นักท่องเที่ยวสามารถให้อาหารจากลานข้างบนผ่านท่อไหลลงไปให้กับฝูงปลาได้และสามารถมองเห็นฝูงปลาที่อยู่ด้านล่างได้อย่างชัดเจน มีอุโบสถทรงล้านนาประยุกต์จิตรกรรมฝาผนังสามมิติ เป็นที่ประดิษฐาน "หลวงพ่อแสนปั่ว หรือ หลวงพ่อพุทธเมตตา" ที่ศักดิ์สิทธิ์หันพระพักตร์ไปทางทิศตะวันออก



เย็น **รับประทานอาหาร ณ ร้านอาหาร**

นำทุกท่านเข้าสู่ที่พัก **โรงแรมฮักปั่ว จ.น่าน หรือเทียบเท่า**

**DAY3** ถนนสาย 1148 ภูลังกา - MAGIC MOUNTAIN CAFÉ - วิวด้าช้างน้อย - วัดนันทาราม - เชียงใหม่  
 กาดหน้า มช. (B/L/-)

เช้า **รับประทานอาหาร ณ ห้องอาหารโรงแรม**

นำทุกท่านเดินทางสู่ **อ.ปง จังหวัดพะเยา** เดินทางถึง **MAGIC MOUNTAIN CAFÉ** โดยระหว่างทางเราจะผ่าน **ถนนสาย 1148 ภูลังกา** เป็นถนนที่รายล้อมไปด้วยวิวภูเขาที่สวยงามแฉะจุดชมวิวกว้างให้ทุกท่านถ่ายภาพเป็นที่ระลึก และเมื่อมาถึงร้านกาแฟเราจะเห็นวิวที่หน้าตาเข้าหาทะเลหมอกคลอเคล้าด้วย **ผาช้างน้อย** ส่วนปริมาณของสายหมอกในแต่ละวันนั้นไม่สามารถคาดเดาได้ มีให้เห็นไม่เท่ากันแล้วแต่สภาพความชื้นของอากาศ **\*\*กรณี ที่ MAGIC MOUNTAIN CAFÉ ปิด เราจะให้ท่านอิสระตามอัธยาศัย ณ คาเฟ่บริเวณข้างเคียงแทน\*\***



เที่ยง **รับประทานอาหาร ณ ร้านอาหาร**





นำทุกท่านเดินทางต่อไปยัง **วัดนันตาราม** เป็นวัดที่อนุรักษ์วิหารศิลปะแบบไทยใหญ่ ตัววิหารสร้างด้วยไม้สักทั้งหลัก ตกแต่งลวดลายฉลุอย่างสวยงามตามส่วนประกอบต่างๆ เช่น หน้าบัน หน้าต่าง ระเบียง เป็นต้น ทั้งลวดลายแกะสลัก หลังคาซ้อนชั้นมุงแป้นเกล็ดหรือกระเบื้องไม้ที่ลดหลั่นลงตัว ส่วนภายในวิหารก็ดูขรึมขลังเปี่ยมไปด้วยพลังแห่งศรัทธา เมื่อเดินเข้าไปจะพบกับองค์พระประธานที่เป็นพระพุทธรูปปางมารวิชัยแกะสลักจากไม้สักทองลงรักปิดทองทรงเครื่องแบบไทยใหญ่ ประดิษฐานบนฐานไม้ที่ฉลุลวดลายอย่างสวยงามโดยช่างองค์พระประธานมีพระพุทธรูปหินขาวและพระพุทธรูปศิลาประฐานไม้สักทองที่ต่างเป็นพระพุทธรูปปางมารวิชัยทรงเครื่องแบบไทยใหญ่อย่างสมส่วนสวยงามประดิษฐานอยู่ มีเจดีย์แบบไทยใหญ่ สิ่งน่าสนใจอีกอย่างหนึ่งในวิหารก็คือ "ธรรมาสน์" สีทองเหลืองอร่ามฉลุลวดลายอ่อนช้อยสวยงามที่ทำจำลองมาจากราชบัลลังก์ของพม่าตั้งโดดเด่นอยู่



จากนั้นเดินทางสู่ **จังหวัดเชียงใหม่**

เย็น

**อิสระอาหารเย็น ณ กาดหน้า มช แหล่งรวมของกินและของใช้ต่างๆ**

นำทุกท่านเข้าสู่ที่พัก **โรงแรมโรมินา แกรนด์ จ.เชียงใหม่ หรือเทียบเท่า**

DAY4

**สวนดอกไม้บ้านก้อเอียง - วัดพระธาตุดอยสุเทพ - วัดพระธาตุดอยคำ - CHOM CAFÉ - วัดพระสิงห์ ONE NIMMAN - ท่าอากาศยานเชียงใหม่ - กรุงเทพฯ (ดอนเมือง) (B/L/-)**

เช้า

**รับประทานอาหาร ณ ห้องอาหารโรงแรม**

นำทุกท่านเดินทางสู่ **สวนดอกไม้บ้านก้อเอียง** เป็นสวนดอกไม้บรรยากาศโล่งสบาย เต็มไปด้วยดอกมาร์กาเร็ตสีม่วงสวนที่นี้จะเป็นทุ่งดอกไม้โล่งๆกว้าง ไม่แออัด มีวิวทุ่งนาให้ความเป็นธรรมชาติ ทำให้ถ่ายภาพออกมาสวยโปร่งโล่งสบายตา ในสวนมีพร้อมเตรียมไว้ให้มากมาย ไม่ว่าจะเป็น ร่มหลากสีให้ยืมฟรี พร้อมกระเป๋าเก็บน้ำ มีเก้าอี้นั่งให้ถ่ายภาพ แบบถ่ายมุมสูงก็มี ให้ได้เพลิดเพลิน กับการถ่ายรูปตามอัธยาศัย



นำท่านเดินทางสู่ **วัดพระธาตุดอยสุเทพ** เป็นวัดที่มีความสำคัญมากที่สุดในเชียงใหม่ ซึ่งสร้างขึ้นเมื่อต้นพุทธศตวรรษที่ 19 ในสมัยพระเจ้ากือนาธรรมิกราชความโดดเด่นของวัดพระธาตุดอยสุเทพ เริ่มตั้งแต่ทางขึ้นพระธาตุซึ่ง







เป็นบันไดนาคเจ็ดเศียรก่อปูน และเมื่อเดินเข้าไปภายในวัด จะพบเจดีย์ทรงเชียงแสน ฐานสูง ย่อมุมระฆังทรงแปด เหลี่ยม ปิดด้วยทองจังโก 2 ชั้น ซึ่งก่อสร้างตามแบบศิลปะล้านนา อีกทั้งในบริเวณวัดยังเป็นจุดชมวิวเมืองเชียงใหม่ ได้อย่างชัดเจนอีกแห่งหนึ่งด้วย



**เที่ยง** **รับประทานอาหาร ณ ร้านอาหาร เมนูพิเศษ ข้าวซอย**

นำทุกท่านเดินทางเข้าสู่ **วัดพระธาตุดอยคำ** เป็นวัดที่มีความสำคัญในจังหวัดเชียงใหม่ อายุเก่าแก่กว่า 1,300 ปี ตั้งอยู่บริเวณดอยคำ ด้านหลังอุทยานหลวงราชพฤกษ์ ห่างจากตัวเมืองประมาณ 10 กิโลเมตร สร้างในสมัยพระนางจามเทวีกษัตริย์แห่งหริภุญชัย โดยพระโอรสทั้ง 2 เป็นผู้สร้างในปี พ.ศ. 1230 ประกอบด้วยเจดีย์บรรจุพระบรมสารีริกธาตุของพระพุทธเจ้า ศาลาการเปรียญกุฏิสงฆ์ และพระพุทธรูปปูนปั้น



จากนั้นพาท่านชม **CHOM CAFÉ** ความพิเศษอยู่ที่สวนป่าสไตล์ TROPICAL THAI MOSS GARDEN ซึ่งเป็นการจำลองสวนป่าดิบชื้นขึ้นขึ้นมาอยู่ในเมือง ให้ท่านได้สัมผัสกับบรรยากาศสบายๆ เดินเล่นในสวนป่าที่ร่มรื่นจากเงาของต้นไม้ใหญ่ ชมน้ำตก เดินลัดเลาะลำธารที่เต็มไปด้วยฝูงปลาคราฟและไอหมอกจางๆ



นำท่านเดินทางสู่ **วัดศรีสุพรรณ** ตั้งอยู่บนถนนวัวลาย อำเภอเมือง จังหวัดเชียงใหม่ เป็นวัดที่มีประวัติการก่อสร้างมาตั้งแต่ครั้งอดีตกว่า 500 ปี ในรัชสมัยของพระเจ้าเมืองแก้ว กษัตริย์เชียงใหม่ราชธานี และพระนางสิริยสวดี พระ

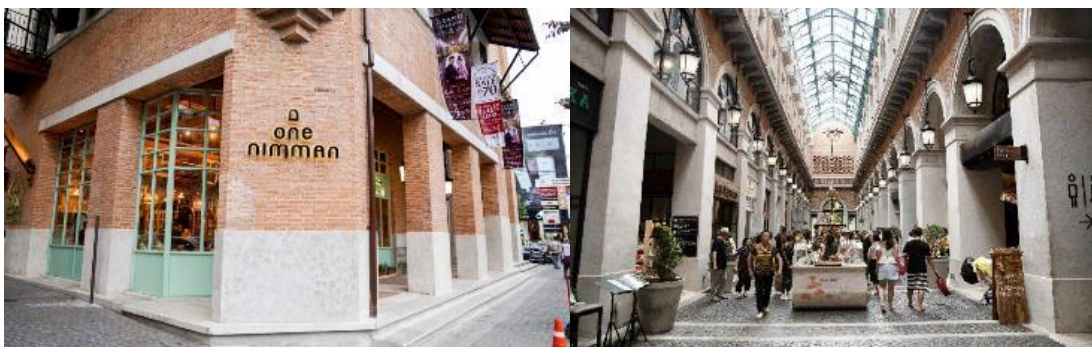




ราชมารตามหาเทวีเจ้า โปรดเกล้าฯ ให้มหาอำมาตย์ชื่อเจ้าหมื่นหลวงจำคำ สร้างวัดชื่อว่า “วัดศรีสุพรรณอาราม” ต่อมาเรียกสั้นๆ ว่า “วัดศรีสุพรรณ” ภายในวัดมีอุโบสถเงินแห่งแรกของโลก ที่ชาวชุมชนร่วมแรงร่วมใจสืบสาน เครื่องเงินชุมชนวิวาลัย ซึ่งเป็นชุมชนทำหัตถกรรมเครื่องเงินที่มีชื่อเสียงของจังหวัดเชียงใหม่



จากนั้น เดินทางสู่ **ONE NIMMAN** บนพื้นที่กว่า 13 ไร่ ของคุณ วริษา ภาสกรนที ทายาท “ต้น ภาสกรนที” คือ การรื้อฟื้นและต่อยอดย่านอันถือเป็นจุดกำเนิดของอุตสาหกรรมสร้างสรรค์ร่วมสมัยของเมืองเชียงใหม่ ให้กลับมา เปลี่ยนชีวิตชีวาและกลายเป็นศูนย์การค้าชุมชนแห่งใหม่ที่เป็นทั้งแหล่งช้อปปิ้ง กว่า 100 ร้านค้าชั้นนำ



เย็น **อิสระอาหารเย็น ณ ONE NIMMAN**

ได้เวลาอันสมควรเดินทางไปยัง **ท่าอากาศยานเชียงใหม่ จังหวัดเชียงใหม่**

22.15 ออกเดินทางสู่ **ท่าอากาศยานสุวรรณภูมิ (กรุงเทพ)** โดยสายการบินไทยเวียดเจ็ท THAI VIET JET (VZ) เที่ยวบินที่ **VZ119**

ใช้เวลาเดินทางประมาณ 1 ชั่วโมง 20 นาที

**\*\*อาจจะมีการเปลี่ยนแปลงไฟล์ทขึ้นอยู่กับสายการบิน\*\***

**\*\*ไม่รวมน้ำหนักกระเป๋าสำหรับโหลดใต้ท้องเครื่อง ท่านสามารถซื้อน้ำหนักกระเป๋าหรืออัพที่นั่งได้ก่อนเดินทาง 72 ชั่วโมง (มีค่าใช้จ่าย) แต่สามารถถือขึ้นเครื่องบินได้น้ำหนักไม่เกิน 7 กิโลกรัม\*\***

23.35 เดินทางถึง **ท่าอากาศยานสุวรรณภูมิ (กรุงเทพ)** โดยสวัสดิภาพ พร้อมความประทับใจ







by Mega Cruising Co.,Ltd.

ใบอนุญาต/Travel License: 11/09568



LINE @etravelway

Facebook @etravelway

Instagram etravelway

Phone 021166395

Z7047

อัตราค่าบริการ ต่อท่าน งดแถมกระเป๋า	ราคาผู้ใหญ่	พักเดี่ยว
2-5 ม.ค. 64	9,999	2,000
5-8 ม.ค.64	8,999	2,000
10-13 ม.ค. 64	8,999	2,000
12-15 ม.ค. 64	8,999	2,000
16-19 ม.ค. 64	9,999	2,000
19-22 ม.ค. 64	8,999	2,000
21-24 ม.ค. 64	9,999	2,000
24-27 ม.ค. 64	8,999	2,000
26-29 ม.ค. 64	8,999	2,000
1-4 ก.พ. 64	8,999	2,000
2-5 ก.พ. 64	8,999	2,000
7-10 ก.พ. 64	8,999	2,000
15- 18 ก.พ. 64	8,999	2,000
18-21 ก.พ. 64	9,999	2,000
22-25 ก.พ. 64	8,999	2,000
26 ก.พ.-1 มี.ค. 64	10,999	2,000
27 ก.พ.-2 มี.ค. 64	9,999	2,000
28 ก.พ.-3 มี.ค. 64	8,999	2,000
6-9 มี.ค. 64	9,999	2,000
8-11 มี.ค. 64	8,999	2,000
14-17 มี.ค. 64	8,999	2,000
16-19 มี.ค. 64	8,999	2,000
17-20 มี.ค. 64	8,999	2,000
21-24 มี.ค. 64	8,999	2,000
23-26 มี.ค. 64	8,999	2,000
27-30 มี.ค. 64	9,999	2,000
3-6 เม.ย. 64	10,999	2,000
7-10 เม.ย. 64	8,999	2,000
18-21 เม.ย. 64	8,999	2,000
20-23 เม.ย. 64	8,999	2,000

BKK Tel : 0 2116 6395(auto) Fax : 0 2116 6423

LINE ID : @etravelway | @etravelway.fire

www.facebook.com/eTravelWay

Emergency call only : 0853642449

tour.bkk@etravelway.com

www.etravelway.com/+

www.etravelway.com

VS031220

Page 9 of 14





อัตราค่าบริการ ต่อท่าน งดแถมกระเป๋า	ราคาผู้ใหญ่	พักเดี่ยว
24-27 เม.ย. 64	9,999	2,000
25-28 เม.ย. 64	8,999	2,000
27-30 เม.ย. 64	8,999	2,000

**\*\*ไม่มีราคาเด็ก ราคานี้ไม่รวมค่าทิป\*\***

**\*\*ราคาเด็กอายุไม่ถึง 2 ปี ณ วันเดินทางกลับ (INFANT) ท่านละ 2,000 บาท \*\* (ไม่มีที่นั่งบนเครื่องบิน)\*\***

**คำแนะนำ** สำหรับผู้เดินทางที่ไม่ได้อยู่จังหวัดกรุงเทพฯที่ทริปเดินทาง และ/หรือ จำเป็นต้องซื้อตั๋วเครื่องบิน หรือการเดินทางรูปแบบอื่นๆ มายังจุดนัดพบที่ทริปเดินทาง ก่อนออกตัวเครื่องบิน ภายในประเทศ / ระหว่างประเทศ หรือซื้อตั๋วรถไฟ หรือซื้อตั๋วรถโดยสาร ฯลฯ หรือมีการจองห้องพักล่วงหน้าก่อนวันเดินทางจริง ควรสอบถามยอดจองทัวร์ และตารางเวลาการเดินทางของทัวร์ที่ท่านจอง ที่แน่นอนจากเจ้าหน้าที่เป็นลายลักษณ์อักษร เพื่อเป็นการป้องกัน มิให้เกิดข้อผิดพลาดขึ้นกับท่านในภายหลัง

ทั้งนี้ ทางบริษัทขอสงวนสิทธิ์ไม่รับผิดชอบค่าใช้จ่ายที่อาจเกิดขึ้น หากท่านได้มีการจองการเดินทางดังกล่าวมายังจุดนัดพบที่ทริปเดินทาง โดยยังไม่ได้รับการยืนยันเป็นลายลักษณ์อักษรจากทางบริษัทฯ

**อัตรานี้เป็นราคาเริ่มต้น อาจเปลี่ยนแปลงได้เนื่องจากการเรียกเก็บเซอร์ชาร์จช่วงวันหยุดพิเศษของที่พัก, มีจำนวนผู้เดินทางไม่ถึงตามที่ระบุในรายการ ฯลฯ**

**เที่ยวไทยกลับมาแล้ว**  
**รับจัดกรุ๊ปเหมา กรุ๊ปส่วนตัว VIP**  
 จัดสัมมนา ปาร์ตี้ประจำปี กรุ๊ปเล็กใหญ่ ขอมาร่วมทำใจ  
 เที่ยวไทยหัวใจใหม่ New Normal แบบการ์ดไม่ตก ตามกระทรวงสาธารณสุข  
 เราให้ความสำคัญและปฏิบัติตามกฎอย่างเคร่งครัด

- ตรวจคัดกรองลูกค้าทุกคน วัดอุณหภูมิ
- ให้สวมใส่หน้ากากอนามัย ล้างมือด้วยเจลแอลกอฮอล์
- มีจุดบริการเจลล้างมือและแอลกอฮอล์ฆ่าเชื้อ
- รถผ่านการทำความสะอาดฆ่าเชื้อ
- เว้นระยะห่างที่นั่งเพื่อกระจายความแออัด

### เอกสารประกอบการเดินทาง

- สำเนาบัตรประชาชน ใช้สำหรับการทำประกันการเดินทาง กรณีที่ท่านเดินทางเป็นครอบครัว (หลายท่าน) กรุณาแจ้งรายนามคู่นอนกับเจ้าหน้าที่ให้ทราบ

\*\*\*\*\* รบกวนส่งพร้อมหลักฐานการชำระเงิน \*\*\*\*\*





**ข้อสำคัญ**

- ทิปคนขับรถและมัคคุเทศก์ท่านละ 400 บาท
- ถ้าหากมีผู้เดินทางต่ำกว่า 8 คน ทางบริษัทของสงวนสิทธิ์ในการยกเลิกการเดินทาง โดยจะแจ้งให้ทราบล่วงหน้า 7 วันก่อนการเดินทาง

**อัตราค่าบริการนี้รวม**

- ค่าบัตรโดยสารโดยเครื่องบิน (ตัว) ไป และ กลับพร้อมคณะ ชั้นประหยัด (ECONOMY CLASS) รวมถึงค่าภาษีสนามบินและค่าภาษีน้ำมันทุกแห่ง กรณีต้องการอัปเกรด UPGRADE หรือ เปลี่ยนแปลงบัตรโดยสาร ไม่ว่าจะเที่ยวใดเที่ยวหนึ่ง กรุณาติดต่อเจ้าหน้าที่เป็นกรณีพิเศษ
- กระเป๋าถือขึ้นเครื่อง (CARRY ON) คนละ 1 ใบ ใบละไม่เกิน 7 กก.
- รถตู้ปรับอากาศ VIP (นำเที่ยวตามรายการ)
- บริการน้ำดื่ม 1 ขวด/วัน
- ค่าเข้าชมสถานที่ตามที่ระบุในโปรแกรมท่องเที่ยว
- มัคคุเทศก์นำเที่ยวตลอดการเดินทาง
- ค่าประกันอุบัติเหตุการเดินทางตามกรมธรรม์ ค่ารักษาพยาบาลวงเงินท่านละ 500,000 บาท หรือกรณีเสียชีวิตวงเงินท่านละ 1,000,000 บาท ตามเงื่อนไขของบริษัทประกันภัย **ซึ่งไม่รวมประกันสุขภาพ**
- ค่าอาหาร ตามรายการที่ระบุในโปรแกรมการเดินทาง
- ค่าโรงแรมที่พักระดับมาตรฐานตามรายการที่ระบุ (พัก 2-3 ท่าน ต่อ ห้อง) ในกรณีมีงานเทรดแฟร์ การแข่งขันกีฬาหรือ กิจกรรมอื่นๆ ที่ทำให้โรงแรมตามรายการที่ระบุเต็ม ทางบริษัทขอสงวนสิทธิ์ในการปรับเปลี่ยนโรงแรมที่พัก ไปเป็นเมืองใกล้เคียงแทน อ้างอิงมาตรฐานคุณภาพและความเหมาะสมเดิม โดยคำนึงถึงประโยชน์ของลูกค้าเป็นสำคัญ

**อัตราค่าบริการนี้ ไม่รวม**

- ค่ามินิบาร์ในห้องพัก(ถ้ามี) และค่าใช้จ่ายส่วนตัว นอกเหนือจากที่ระบุในรายการ
- ค่าอาหารสำหรับท่านที่ทานเจ มังสวิรัต หรืออาหารสำหรับมุสลิม
- ค่าธรรมเนียมการเข้าชมสถานที่ของชาวต่างชาติที่เพิ่มเติมตามการจ่ายจริง
- ค่าธรรมเนียมในกรณีทีกระเป๋าสัมภาระที่มีน้ำหนักเกินกว่าที่สายการบินนั้นๆกำหนดหรือสัมภาระใหญ่เกินขนาดมาตรฐาน
- ค่าธรรมเนียมการจองที่นั่งบนเครื่องบินตามความต้องการเป็นกรณีพิเศษหากสามารถทำได้ ทั้งนี้ขึ้นอยู่กับสายการบิน และ รุ่นของเครื่องบินแต่ละไฟล์ท์ที่ใช้บิน ซึ่งอาจเปลี่ยนแปลงได้อยู่ที่สายการบินเป็นผู้กำหนด
- ค่าภาษีน้ำมัน ที่สายการบินเรียกเก็บเพิ่ม ภายหลังจากทางบริษัทฯได้ออกตัวเครื่องบินไปแล้ว
- VAT 7% และภาษีหัก ณ ที่จ่าย 3%
- ทิปคนขับรถและมัคคุเทศก์ท่านละ 400 บาท

**เพื่อประโยชน์ของผู้เดินทาง โปรดศึกษาเงื่อนไขการจองทัวร์ และการยกเลิกทัวร์ ที่ระบุในรายการทั้งหมดหลังจากท่านทำการจองทัวร์แล้ว ทางบริษัทฯจะถือว่าท่านเข้าใจ และพร้อมปฏิบัติตามเงื่อนไขดังกล่าว**





### เงื่อนไขการจองและสำรองที่นั่ง

1. กรุณาชำระค่ามัดจำทัวร์ 3,000 บาท /ท่าน ภายใน 2 วันทำการนับจากวันจอง พร้อมส่งสำเนาบัตรประชาชน (ที่สะดวกชื่อและนามสกุลภาษาอังกฤษ เพื่อนำส่งประกันการเดินทาง) และหลักฐานโอนเงินมาได้ที่ Fax 0 2116 6423
2. ค่าทัวร์ส่วนที่เหลือชำระก่อนการเดินทางไม่น้อยกว่า 25 วันทำการ (ในช่วงปกติ) หรือชำระก่อนการเดินทางไม่น้อยกว่า 35 วันทำการ (ในช่วงเทศกาล หรือเมื่อสายการบินเร่งออกบัตรโดยสาร) หรือตามวันเรียกเก็บเงินที่ระบุ (การไม่ชำระเงินค่ามัดจำ หรือชำระไม่ครบ หรือเช็คธนาคารถูกระงับการจ่ายไม่ว่าด้วยสาเหตุใดใด ผู้จัดมีสิทธิยกเลิกการจัดหรือยกเลิกการเดินทาง)

**\* กรณีจองทัวร์ล่วงหน้าน้อยกว่า 20 วันทำการ โปรดชำระค่าทัวร์ยอดเต็มจำนวน**

**\* ยกเว้นโปรแกรมราคาพิเศษ ทางบริษัทขอสงวนสิทธิ์เรียกเก็บค่าบริการ เต็มจำนวน เท่านั้น**

**\* หากไม่ชำระส่วนที่เหลือก่อนวันเดินทาง 20 วันทำการ ถือว่าสละสิทธิ์และไม่สามารถเรียกเงินมัดจำคืนได้**

**\*\*\* เมื่อชำระค่ามัดจำแล้วถือว่ารับทราบเงื่อนไขการจองทัวร์ทุกประการ \*\*\***

### เงื่อนไขการยกเลิก และ เปลี่ยนแปลงการเดินทาง

- ยกเลิกก่อนการเดินทางตั้งแต่ 30 วันทำการขึ้นไป คืนเงินค่าทัวร์โดยหักค่าใช้จ่ายที่เกิดขึ้นจริง
- ยกเลิกก่อนการเดินทาง 15-29 วันทำการ ยึดเงิน 50% จากยอดที่ลูกค้าชำระมา และเก็บค่าใช้จ่ายที่เกิดขึ้นจริง(ถ้ามี)
- ยกเลิกก่อนการเดินทางน้อยกว่า 15วันทำการ ขอสงวนสิทธิ์ยึดเงินเต็มจำนวน
- กรณีมีเหตุยกเลิกทัวร์ โดยไม่ใช่ความผิดของบริษัททัวร์ คืนเงินค่าทัวร์โดยหักค่าใช้จ่ายที่เกิดขึ้นจริง(ถ้ามี)
- ค่าใช้จ่ายที่เกิดขึ้นจริง เช่น ค่ามัดจำตัวเครื่องบิน โรงแรม และค่าใช้จ่ายจำเป็นอื่นๆ

### หมายเหตุ

- โปรแกรมอาจมีการเปลี่ยนแปลงได้ตามความเหมาะสม อันเนื่องจากฤดูกาล สภาพภูมิอากาศ เหตุการณ์ทางการเมือง สภาพการจราจร สถานที่ท่องเที่ยวปิดให้บริการ เป็นต้น โดยไม่แจ้งให้ทราบล่วงหน้า โดยส่วนนี้ทางบริษัทจะคำนึงถึงประโยชน์ของลูกค้าเป็นสำคัญ หากกรณีที่จำเป็นจะต้องมีค่าใช้จ่ายเพิ่ม ทางบริษัทจะแจ้งให้ทราบล่วงหน้า
- กรณีที่ท่านเป็นอิสลาม ไม่ทานเนื้อสัตว์ หรือ แพ้อาหารบางประเภท กรุณาแจ้งเจ้าหน้าที่เป็นกรณีพิเศษ
- บริษัทฯ จะไม่รับผิดชอบค่าเสียหายในเหตุการณ์ที่เกิดจากยานพาหนะ การยกเลิกเที่ยวบิน การล่าช้าของสายการบิน ภัยธรรมชาติ การเมือง จราจร ประท้วง คำสั่งของเจ้าหน้าที่รัฐ และอื่นๆ ที่อยู่นอกเหนือการควบคุมของทางบริษัทฯ
- เมื่อท่านออกเดินทางไปกับคณะแล้ว ท่านงดใช้บริการใดบริการหนึ่ง หรือไม่เดินทางพร้อมคณะ ถือว่าท่านสละสิทธิ์ ไม่สามารถเรียกร้องค่าบริการคืนได้ ไม่ว่ากรณีใดๆ ทั้งสิ้น
- มัคคุเทศก์ พนักงาน และตัวแทนบริษัทฯ ไม่มีอำนาจในการตัดสินใจหรือให้คำสัญญาใดๆ ทั้งสิ้นแทน บริษัทฯนอกจากมีเอกสารลงนามโดยผู้มีอำนาจของบริษัทฯกำกับเท่านั้นกรณีต้องการเปลี่ยนแปลงพีเรียดวันเดินทาง (เลื่อนวันเดินทาง) ทางบริษัทขอสงวนสิทธิ์ในการหักค่าใช้จ่ายการดำเนินการต่างๆ ที่เกิดขึ้นจริงสำหรับการดำเนินการจองครั้งแรก ตามจำนวนครั้งที่เปลี่ยนแปลง ไม่ว่ากรณีใดๆทั้งสิ้น
- ทางบริษัทขอสงวนสิทธิ์ในการงดออกเดินทาง หรือ เลื่อนการเดินทางไปในพีเรียดวันอื่นๆ โดยทางบริษัทฯ จะแจ้งให้ท่านทราบล่วงหน้าเพื่อวางแผนการเดินทางใหม่อีกครั้ง ทั้งนี้ ก่อนคอนเฟิร์มกลางาน กรุณาติดต่อเจ้าหน้าที่เพื่อทำการยืนยันทุกครั้ง หากท่านกลางานแล้วไม่สามารถเปลี่ยนแปลงได้







- กรณีที่ท่านต้องออกบัตรโดยสารภายใน (ตัวภายในประเทศ เช่น ตัวเครื่องบิน , ตัวรถทัวร์ , ตัวรถไฟ) กรุณาติดต่อสอบถามเพื่อยืนยันกับเจ้าหน้าที่ก่อนทุกครั้ง และควรจองบัตรโดยสารภายในที่สามารถเลื่อนวันและเวลาเดินทางได้ เพราะมีบางกรณีที่สายการบินอาจมีการปรับเปลี่ยนไฟล์ทบิน หรือ เวลาบิน โดยไม่แจ้งให้ทราบล่วงหน้า ทั้งนี้ขึ้นอยู่กับฤดูกาล สภาพภูมิอากาศ และ ตารางบินของท่าอากาศยานเป็นสำคัญเท่านั้น สิ่งสำคัญ กรณีที่โปรแกรมมีการบินภายใน ทางบริษัทจะเป็นผู้ออกบัตรโดยสารให้และท่านจำเป็นต้องมาถึงสนามบินเพื่อเช็คอินก่อนเครื่องบิน อย่างน้อย 3 ชั่วโมง โดยในส่วนนี้หากเกิดความเสียหายใดๆบริษัทขอสงวนสิทธิ์ในการไม่รับผิดชอบค่าใช้จ่ายที่เกิดขึ้นใดๆทั้งสิ้น
- กรณีผู้เดินทางต้องการความช่วยเหลือเป็นพิเศษ อาทิเช่น ใช้วีลแชร์ (WHEEL CHAIR) กรุณาแจ้งบริษัทฯ อย่างน้อย 7 วัน ก่อนการเดินทาง หรือตั้งแต่ที่ท่านเริ่มจองทัวร์ กรณีที่โปรแกรมมีการบินภายใน ทางสายการบินอาจจะเรียกค่าใช้จ่ายเพิ่มเติมทางบริษัทของสงวนสิทธิ์ในการเรียกเก็บค่าใช้จ่ายตามจริงที่เกิดขึ้นกับผู้เดินทาง
- กรณีที่โปรแกรมมีที่พัก ทางบริษัทจะจัดที่นอนเป็นลักษณะ 2 เตียงหรือ 3 เตียง ทางบริษัทไม่มีนโยบายจัดคูณอนให้กับลูกค้าที่ไม่รู้จักกันมาก่อน เช่น กรณีที่ท่านเดินทาง 1 ท่าน จำเป็นต้องชำระค่าห้องพักเดี่ยวตามที่ระบุ
- บริษัทขอสงวนสิทธิ์ ในการไม่รับผิดชอบใดๆทั้งสิ้น หากเกิดสิ่งของสูญหายระหว่างการเดินทาง ไม่ว่าจะกรณีใดๆก็ตาม และขอสงวนสิทธิ์ในการเรียกเก็บค่าใช้จ่ายตามจริง กรณีท่านลืมสิ่งของไว้ที่โรงแรมและจำเป็นต้องส่งมายังจุดหมายปลายทางตามที่ท่านต้องการ
- รายการนี้เป็นเพียงข้อเสนอที่ต้องได้รับการยืนยันจากบริษัทฯอีกครั้งหนึ่ง ร้านอาหารที่ระบุในโปรแกรมอาจจะมีการเปลี่ยนแปลงเนื่องจากร้านอาหารปิดทำการชั่วคราว หรือ กรณีที่โปรแกรมมีที่พัก บริษัทขอสงวนสิทธิ์ในการเปลี่ยนแปลงโรงแรม กรณีที่โรงแรมอาจจะมีปัญหาไม่สามารถเข้าพักได้ โดยจะจัดโรงแรมในระดับใกล้เคียงกัน
- กรณีที่ออกบัตรโดยสาร (ตัว) เรียบร้อยแล้ว มีรายละเอียดส่วนใดผิด ทางบริษัทขอสงวนสิทธิ์ในการรับผิดชอบไม่ว่าส่วนใดส่วนหนึ่ง หากท่านไม่ดำเนินการส่งสำเนาหน้าแรกของหนังสือเดินทางให้ทางบริษัทเพื่อใช้ในการออกบัตรโดยสาร
- หลังจากท่านชำระค่าทัวร์ครบตามจำนวนเรียบร้อยแล้ว ทางบริษัทจะนำส่งใบนัดหมายและเตรียมตัวการเดินทางให้ท่าน อย่างน้อย 3 หรือ 5 วัน ก่อนออกเดินทาง
- อัตราทัวร์นี้ เป็นอัตราสำหรับบัตรโดยสารเครื่องบินแบบหมู่คณะ (ตัวกรุ๊ป) ท่านจะไม่สามารถเลื่อนไฟล์ท วัน ไป หรือ กลับส่วนใดได้ จำเป็นจะต้องไป และ กลับ ตามกำหนดการเท่านั้น หากต้องการเปลี่ยนแปลงกรุณาติดต่อเจ้าหน้าที่เป็นกรณีพิเศษ
- สำหรับลูกค้าที่เดินทาง 3 ท่าน และ ต้องการพักห้องสำหรับ 3 ท่าน อาจมีค่าใช้จ่ายเพิ่มเติมได้ในบางกรณี ขึ้นอยู่กับโรงแรมที่คณะนั้นๆพักว่ามีห้องรองรับสำหรับ 3 ท่าน หรือ (TRIPLE ROOM) หรือไม่ กรณีไม่มี ท่านจำเป็นต้องชำระค่าใช้จ่ายเพิ่ม (พักเดี่ยว) ตามจริง ยกเว้นเด็กที่มีอายุต่ำกว่า 12 ปี ณ วันเดินทางกลับ
- เกี่ยวกับที่นั่งบนเครื่องบิน เนื่องจากบัตรโดยสาร (ตัว) เป็นลักษณะของคณะ (กรุ๊ป อัตราพิเศษ) สายการบิน ขอสงวนสิทธิ์ในการเลือกที่นั่งบนเครื่องบิน กรณีลูกค้าเดินทางด้วยกัน กรุณาเช็คอินพร้อมกัน และ สายการบินจะพยายามที่สุดให้ท่านได้นั่งด้วยกัน หรือ ใกล้กันให้มากที่สุด
- ขอสงวนสิทธิ์การเก็บค่าน้ำมันและภาษีสนามบินทุกแห่งเพิ่ม หากสายการบินมีการปรับขึ้นก่อนวันเดินทาง

**\*\*เมื่อท่านชำระเงินค่าทัวร์ให้กับทางบริษัทฯ แล้วทางบริษัทฯ จะถือว่าท่านได้ยอมรับเงื่อนไขข้อตกลงทั้งหมดนี้แล้ว\*\***





eTravelWay.com

# ราคาตั๋วต้องถูกที่สุด!!

- ✓ จองตั๋วเครื่องบินในประเทศและนอกประเทศ
- ✓ จองเงินอย่างมั่นใจด้วยระบบรักษาความปลอดภัยขั้นสูง
- ✓ ไม่ต้องเดินทางมารับตั๋ว ประหยัดเวลาได้มาก

ตอบคำถามทุกข้อสงสัยสามารถสอบถามได้ทันที  
เจ้าหน้าที่พร้อมให้บริการเวลาเกิดปัญหา

YouTube f Instagram : eTravelWay Tel. : 0 2116 6395 LINE @etravelway

## ประกันการท่องเที่ยวในประเทศ

จ่ายหลักสิบล้านคุ้มครองหลักล้าน  
เที่ยวอย่างสุขใจ มั่นใจทุกการเดินทาง

- ✓ วงเงินคุ้มครองสูงสุด 1 ล้านบาท
- ✓ คุ้มครองอาหารเป็นพิษ
- ✓ ชดเชยรายได้รายวัน
- ✓ คุ้มครองตลอดทริปสูงสุด 20 วัน
- ✓ ค่ารักษาพยาบาลกรณีอุบัติเหตุสูงสุด 5 แสนบาท

เดินทาง 1-5 วัน	เดินทาง 6-9 วัน	เดินทาง 10 วันขึ้นไป
89.-	79.-	49.-

