



แพ็คเกจเกาะช้าง 3 วัน 2 คืน

พักเอ็มเมอร์ล โคฟ รีสอร์ท

เดินทางแบบอิสระส่วนตัว ไม่มีเจ้าหน้าที่อำนวยความสะดวก / สำหรับ 2 ท่านขึ้นไป

แพ็คเกจเดินทางเอง มีความยืดหยุ่น เหมาะสำหรับท่านที่ต้องการเที่ยวเอง

ไม่รวม ค่าเดินทางทั้งไปกลับ - ค่าใช้จ่ายส่วนตัว - ค่าอาหารนอกเหนือจากที่ระบุ

หลังจากท่านทำการจองทัวร์แล้ว ทางบริษัทฯจะถือว่าท่านเข้าใจ และพร้อมปฏิบัติตามเงื่อนไขดังกล่าวเพื่อประโยชน์ของผู้เดินทาง โปรดศึกษาเงื่อนไขการจองทัวร์ และการยกเลิกทัวร์ ที่ระบุในรายการทั้งหมด

กำหนดวันเดินทางได้เอง 2 ท่านขึ้นไป ตั้งแต่วันนี้-30 เม.ย. 64 ราคาเริ่มต้นที่ 3,100.-

วันที่1 +++ เกาะช้าง - ทานอาหารเย็นแบบเซ็ท ชิฟู๊ด - ลงเรือชมหิ่งห้อยในป่าโกงกาง +++

- 13.30 น. ลุกค้าเดินทางด้วยตนเองถึงท่าเรือเฟอร์รี่ (อ่าวธรรมชาติ) เพื่อข้ามไปยังเกาะช้าง
- 14.00 น. เดินทางด้วยตนเอง (รถสองแถวบนเกาะ / รถส่วนตัว) เข้าที่พัก เซ็คอิน เชิญพักผ่อนตามอัธยาศัย
*** ค่าใช้จ่ายในการเดินทางไม่รวมในแพ็คเกจ ***
- 17.00 น. พร้อมกันที่ล็อบบี้ของรีสอร์ทที่ท่านเข้าพัก รถรับทุกท่านเดินทางไปรับประทานอาหารเย็น (1) ที่ร้านไอยราชิฟู๊ด
ที่นี่ท่านจะพบกับบรรยากาศสบายๆ อร่อยกับอาหารเย็นแบบอาหารไทยและอาหารทะเลปิ้งย่างจัดเป็นเซ็ทเสิร์ฟท่านสดใหม่ หลังทานเสร็จมีบริการล่องเรือของทางร้านพาเข้าไปชมหิ่งห้อยในป่าโกงกาง
* บริการพาล่องเรือชมหิ่งห้อยเป็นบริการฟรีของทางร้านท่านจะต้องเข้าคิวเพื่อใช้บริการนี้ และกรุณาหยิบอุปกรณ์ช่วยชีวิตติดตัว (บอร์ดฟองน้ำ หรือเสื้อชูชีพ) เพื่อความปลอดภัยของท่าน
- 20.00 น. รถส่งทุกท่านกลับที่พัก เชิญพักผ่อนตามอัธยาศัย

วันที่2 +++ ทัวร์ดำน้ำ 4 เกาะ (เรือไม้) เกาะรัง - เกาะยักษ์ใหญ่ - เกาะยักษ์เล็ก - เกาะหวาย +++

- 08.00 น. รับประทานอาหารเช้าที่โรงแรม / รีสอร์ท (2)
- เริ่ม 08.00 น. รถเริ่มรับทุกท่านจากที่พัก เดินทางสู่ท่าเรือบางเบาไปทำกิจกรรมดำน้ำชมปะการัง 4 เกาะ
- ถึง 08.50 น. เวลาขึ้นอยู่กับโซนที่ท่านพัก จะแจ้งเวลารถรับให้ใน Voucher เมื่อจองแพ็คเกจเรียบร้อยแล้ว
- 09.00 น. รถพาท่านมายังหมู่บ้านบางเบา เตรียมตัวลงเรือ
- 09.30 น. ตรวจสอบเช็คความเรียบร้อย ใส่เสื้อชูชีพ ออกเดินทางเรือมุ่งสู่หมู่เกาะรัง บริการน้ำดื่ม ชา กาแฟ บนเรือเรือใช้เวลาเดินทางประมาณ 1.30 ชม.
- 11.00 น. ดำน้ำจุดแรกที่ เกาะยักษ์เล็ก ที่นี่มีความหลากหลายทางชีวภาพของสัตว์ทะเล และแนวปะการังให้ได้ชม
- 11.45 น. ได้เวลาพักรับประทานอาหารกลางวัน (3) แบบบุฟเฟต์ ผลไม้ น้ำดื่มบนเรือ
- 12.45 น. ดำน้ำ และเดินชายหาด ณ หาดเกาะรัง (ที่ทำการอุทยานแห่งชาติหมู่เกาะรัง)
ถ่ายรูปสวยๆ กับธรรมชาติอวดเพื่อนๆในโลกโซเชียล
- 13.30 น. ดำน้ำจุดหมายแรกที่เกาะยักษ์ใหญ่ ที่นี่มีชื่อเสียงด้านความสวยงามของปะการังเขากวาง





โดยเฉพาะปะการังเขากวางสีน้ำเงิน และสัตว์ทะเลน่ารักอื่นๆ อีกเป็นจำนวนมาก

14.15 น. ออกเดินทางจากเกาะยักษ์ใหญ่สู่เกาะหวาย

15.00 น. เป้าหมายสุดท้ายในการเดินทางวันนี้ที่เกาะหวาย ท่านสามารถดำน้ำดูปะการังบริหน้าหาดของที่เกาะนี้ได้อย่างสบายเพราะน้ำทะเลใสเป็นจุดๆหนึ่งที่มีโครงการปลูกปะการังเทียมคืนสู่ท้องทะเลส่วนใหญ่เป็นประเภทปะการังเขากวาง

16.00 น. ได้เวลาเดินทางกลับเกาะช้าง (ระหว่างเดินทางรับของว่างพร้อมผลไม้) เก็บความทรงจำดีๆไว้ และช่วยดูแลความสะอาดของ แหล่งท่องเที่ยวให้คงอยู่ตลอดไป

17.00 น. พร้อมที่จุดขึ้นรถ ส่งทุกท่านเดินทางกลับถึงที่พักเชิญพักผ่อนตามอัธยาศัย

วันที่3 +++ เกาะช้าง - ท่าเรือเฟอร์รี่ - เดินทางกลับ +++

08.00 น. รับประทานอาหารเช้าที่โรงแรม / รีสอร์ท (4)

12.00 น. เช็ค เอาท์ ทุกท่านเดินทางกลับโดยสวัสดิภาพ

กำหนดวันเดินทางได้เอง 2 ท่านขึ้นไป	
High Season วันนี้-11 เม.ย. 64	3,100 บาท เข้าพักตรงวันหยุดเพิ่มท่านละ 800 บาท
Peak Season 12-15 เม.ย. 64	4,900 บาท
High Season 16-30 เม.ย. 64	3,100 บาท เข้าพักตรงวันหยุดเพิ่มท่านละ 800 บาท
กรณีเข้าพักตรงวันหยุด จ่ายเพิ่ม ท่านละ 500 บาท	

พักเดียว โปรดสอบถามค่าบริการเพิ่มเติม / อัตรานี้สำหรับคนไทยเท่านั้น

อัตรานี้เป็นราคาเริ่มต้น อาจเปลี่ยนแปลงได้เนื่องจากการเรียกเก็บเซอร์ชาร์จช่วงวันหยุดพิเศษของที่พัก, มีจำนวนผู้เดินทางไม่ถึงตามที่ระบุในรายการ ฯลฯ โปรดสอบถามเจ้าหน้าที่เพิ่มเติม



eTravelWay.com

ราคาตัวต้องถูกที่สุด!!

- จ่ายค่าตัวเครื่องบินและบอกประเทศ
- จ่ายเงินอย่างมั่นใจด้วยระบบรักษาความปลอดภัยกับข้อมูล
- ไม่ต้องเดินทางมารับตัว ประหยัดเวลาได้มาก

ตอบคำถามทุกข้อสงสัยสามารถสอบถามได้ทันที
เจ้าหน้าที่พร้อมให้บริการเวลาเกิดปัญหา

YouTube f Instagram : eTravelWay
Phone Tel. : 0 2116 6395
LINE @etravelway





จองตั๋วเครื่องบิน **รับประกันราคาถูก** คลิก etravelway.com/airticket

เที่ยวไทยกลับมาแล้ว
รับจัดกรุ๊ปเหมา กรุ๊ปส่วนตัว VIP
 จัดสัมมนา ปาร์ตี้ประจำปี กรุ๊ปเล็กใหญ่ ขอมาร่วมทำให้
 เที่ยวไทยหัวใจใหม่ New Normal แบบการ์ดไม่ตก ตามกระทรวงสาธารณสุข
 เราให้ความสำคัญและปฏิบัติตามกฎอย่างเคร่งครัด

- ตรวจสอบคัดกรองลูกค้าทุกคน วัดอุณหภูมิ
- ให้สวมใส่หน้ากากอนามัย ล้างมือด้วยเจลแอลกอฮอล์
- มีจุดบริการเจลล้างมือและแอลกอฮอล์ฆ่าเชื้อ
- รถผ่านการทำความสะอาดฆ่าเชื้อ
- เว้นระยะห่างที่นั่งเพื่อกระจายความแออัด

บริการรับจัดทัวร์ใน และนอกประเทศ แบบคณะส่วนตัว สอบถามได้ที่ 0 2116 6395

ราคานี้รวม

- ➔ ห้องพักแบบ Deluxe 2 คืน พร้อมอาหารเช้า 2 ท่าน
- ➔ อาหารเย็นแบบเซตซีฟู้ดที่ร้านไอยรา ซีฟู้ด คลองพร้าว + นั่งเรือชมหิ่งห้อย
- ➔ ทัวร์ดำน้ำดูปะการังโปรแกรม 4 เกาะ + อาหารกลางวัน + อุปกรณ์ดำผิวน้ำ (หน้ากาก - เสื้อชูชีพ)
- ➔ บริการรถรับส่ง ระหว่างที่พัก - ร้านอาหารในโปรแกรม และที่พักรับ - ทำเรือบางเข้าในวันที่ไปทัวร์ดำน้ำดูปะการัง

ราคานี้ไม่รวม

- ➔ ค่าตัวเรือเฟอร์รี่ ไป - กลับ
- ➔ ค่าใช้จ่ายทุกประเภทในการเดินทางเข้าพัก
- ➔ ค่าอาหารเย็นในวันที่ 2 (เว้นแต่ได้จองเพิ่มตามเอกสารการจองของท่าน)

ราคาเด็ก และเงื่อนไขอื่นๆในการเข้าพักของโรงแรม / รีสอร์ท

- ➔ เด็กอายุ 0 - 3 ปีพักกับผู้ใหญ่ไม่มีเตียงเสริมไม่คิดค่าบริการ
- ➔ เด็กอายุ 4 - 11 ปีพักกับผู้ใหญ่ไม่มีเตียงเสริม คิดค่าบริการ 1,500 บาท / คน
- ➔ เด็กอายุ 4 - 11 ปีพักกับผู้ใหญ่ มีเตียงเสริม คิดค่าบริการ 3,900 บาท / คน
- ➔ ในกรณีที่มิเด็ก 2 คนพักในห้องเดียวกันจะต้องบังคับ 1 คนเป็นราคาเตียงเสริม
- ➔ เด็กอายุ 12 ปีขึ้นไป - ผู้ใหญ่พักเตียงเสริม คิดค่าบริการ 3,900 บาท / คน
- ➔ จองเข้าพักตรงวันที่ 24 ธ.ค. 63 * Christmas Eve Gala Dinner (ไม่มีบวกเพิ่ม)
- ➔ จองเข้าพักตรงวันที่ 31 ธ.ค. 63 * New Year Eve Gala Dinner (ไม่มีบวกเพิ่ม)





หมายเหตุ

- ราคาแพ็คเกจที่แสดงเป็นราคาต่อท่าน / จองขั้นต่ำ 2 ท่าน
- ราคาแพ็คเกจที่แสดงเป็นราคาสำหรับคนไทยเท่านั้น / ต่างชาติบวกเพิ่มท่านละ 200 บาท (ค่าอุทยาน)
- แพ็คเกจนี้เป็นการเดินทางด้วยตนเอง หากติดขัดท่านสามารถติดต่อเราได้ตลอดเวลา
- ในกรณีที่ไม่สามารถออกทัวร์ดำน้ำดูปะการังได้เนื่องจากสภาพอากาศทางอินดีคินเงินในส่วนของคุณค่าดำน้ำให้บางส่วน
- สงวนสิทธิ์ไม่คืนเงินกรณีไม่ไปทัวร์บางรายการ หรือไม่ไปทานอาหารบางมื้อ
 - * บริษัททำการชำระแบบเหมาจ่ายสำหรับค่าใช้จ่ายทั้งหมดในแพ็คเกจที่ท่านจอง ก่อนวันที่ท่านเดินทางเข้าพัก
- กรุณาดูวิธีการจองแพ็คเกจทัวร์ เงื่อนไข และการชำระเงินเพื่อประโยชน์ของท่าน

เงื่อนไขการชำระค่าบริการ

- * **โปรดชำระค่าทัวร์ยอดเต็มจำนวน** หลังจากที่ได้รับการยืนยันที่นั่งว่างจากเจ้าหน้าที่แล้วทันที พร้อมส่งสำเนาบัตรประชาชน (ที่สะกดชื่อ และนามสกุลภาษาอังกฤษ เพื่อใช้ในการจองห้องพัก) และหลักฐานโอนเงินมาได้ที่ Fax 0 2116 6423 (การไม่ชำระเงินค่ามัดจำ หรือชำระไม่ครบ หรือเช็คธนาคารถูกระงับการจ่ายไม่ว่าด้วยสาเหตุใดๆ ผู้จัดมีสิทธิยกเลิกการจัด หรือยกเลิกการเดินทาง)
- * เมื่อชำระค่าบริการยอดเต็มจำนวนแล้ว ไม่สามารถเปลี่ยนแปลง แก้ไขชื่อผู้เดินทาง หรือยกเลิกขอคืนค่าทัวร์ ไม่ว่าจะกรณีใดๆ ก็ตาม

เพื่อประโยชน์ของผู้เดินทาง โปรดศึกษาเงื่อนไขการจองทัวร์ และการยกเลิกทัวร์ ที่ระบุในรายการทั้งหมด หลังจากท่านทำการจองทัวร์แล้ว ทางบริษัทฯจะถือว่าท่านเข้าใจ และพร้อมปฏิบัติตามเงื่อนไขดังกล่าว

เงื่อนไขและความรับผิดชอบ บริษัทเป็นเพียงตัวแทนรับจองแพ็คเกจทัวร์ สายการบิน และ ตัวแทนการท่องเที่ยวในต่างประเทศ ซึ่งไม่อาจรับผิดชอบต่อความเสียหายต่างๆ ที่อยู่นอกเหนือการควบคุมของเจ้าหน้าที่บริษัทฯ อาทิ การนัดหยุดงาน การจลาจล เปลี่ยนแปลงกำหนดเวลาในตารางบิน ภัยธรรมชาติ ฯลฯ หรือค่าใช้จ่ายเพิ่มเติมที่เกิดขึ้นทั้งทางตรงหรือทางอ้อม เช่น การเจ็บป่วย การถูกทำร้าย การสูญหาย ความล่าช้าหรือจากอุบัติเหตุต่างๆ ฯลฯ และการตอบปฏิเสธการเข้า และออกเมืองของเจ้าหน้าที่ตรวจคนเข้าหรือออกเมือง อันเนื่องมาจากมีสิ่งผิดกฎหมาย หรือเอกสารการเดินทางไม่ถูกต้อง หรือการถูกปฏิเสธในกรณีอื่นๆ

แนะนำ บริการรถตู้ให้เช่า สำหรับ 2 วัน ราคาวันละ **1,400** บาท ขนาด 12 ที่นั่ง หรือ

บริการรถตู้ให้เช่า สำหรับ 1 วัน ราคาวันละ **1,600** บาท ขนาด 12 ที่นั่ง

(ราคาค่าเช่าไม่รวม ค่าน้ำมัน / ค่าทางด่วน / ค่าที่จอดรถ / ที่พักคนขับรถ / ค่าทิปพนักงานขับรถ)





เงื่อนไขการเปลี่ยนแปลงการจองและการยกเลิกการจอง

การเปลี่ยนแปลงการจองแพ็คเกจทัวร์ จะต้องกระทำผ่านทาง บริษัทฯ เท่านั้น ไม่สามารถทำได้โดยตรงกับโรงแรม เช่น การเพิ่มจำนวนผู้เข้าพัก การเปลี่ยนวัน/เวลาเข้าพัก, การขอเข้าพักก่อนเวลาที่กำหนด, การขอเข้าพักช้ากว่ากำหนด หรือการขอยกเลิกการจอง

การขอเปลี่ยนแปลงการจองแพ็คเกจทัวร์

การขอเพิ่มจำนวนแพ็คเกจทัวร์ จะขึ้นอยู่กับว่าในขณะนั้น ทางโรงแรมมีห้องว่างสำหรับท่านหรือไม่ โดยจะต้องมีการตรวจสอบห้องว่างกับทางโรงแรมอีกครั้ง ถ้ามีการขอเปลี่ยนแปลงการจองแพ็คเกจทัวร์ (ลดจำนวนคน) อันเป็นผลให้ต้องมีการคืนเงิน เราจำเป็นต้องคิดค่าธรรมเนียมเท่ากับ 15% ของยอดเงินที่จะต้องคืน การขอเปลี่ยนแปลงการจองแพ็คเกจทัวร์ จะมีผลก็ต่อเมื่อท่านได้รับอีเมลยืนยันจากเราเรียบร้อยแล้ว

การขอยกเลิกการจองแพ็คเกจทัวร์

นโยบายการขอยกเลิกการจองแพ็คเกจทัวร์นี้ สามารถใช้ได้กับทุกๆ รายการในการจอง ยกเว้นในกรณี ที่โรงแรมที่ใช้ในแพ็คเกจทัวร์จะมีสัญญาและเงื่อนไขอื่นแตกต่างออกไปจากนี้ โดย เกาะข้างคลับ ดอท คอม จะถือเอาเงื่อนไขต่างๆ ที่ถูกออกโดยโรงแรมเป็นหลักเหนือเงื่อนไขที่แสดงไว้ด้านล่างนี้

High Season (ในฤดูกาลท่องเที่ยว)

เริ่มตั้งแต่วันที่ 1 พฤศจิกายน - 30 เมษายน (หรือตามที่ระบุในแต่ละแพ็คเกจ) หากมีการขอยกเลิกการจอง จะมีเงื่อนไขดังนี้

- ขอยกเลิกการจอง ก่อนวันเข้าพัก 30 วันทำการ มีค่าธรรมเนียม 30% จากยอดชำระเต็มจำนวน
- ขอยกเลิกการจอง ก่อนวันเข้าพัก 21 วันทำการ มีค่าธรรมเนียม 50% จากยอดชำระเต็มจำนวน
- ขอยกเลิกการจอง ก่อนวันเข้าพัก 14 วันทำการ ขอสงวนสิทธิ์ในการคืนเงินทุกกรณี





Peak Season (ในฤดูการท่องเที่ยว ที่ที่ความหนาแน่นมาก)

เริ่มตั้งแต่วันที่ 20 ธันวาคม - 20 มกราคม (หรือตามที่ระบุในแต่ละแพ็คเกจ) รวมไปถึงช่วงวันหยุดเทศกาลและวันหยุดนักขัตฤกษ์ หากมีการขอยกเลิกการจอง จะมีเงื่อนไขดังนี้

- ขอสงวนสิทธิ์ในการคืนเงินทุกกรณี

* กรณีที่ไม่เข้าพัก (No Show/Non-use of reservation) หรือหากไม่เข้าพักตามกำหนดโดยไม่มีการแจ้งขอยกเลิกล่วงหน้า หรือยังไม่ได้รับอีเมลยืนยันยกเลิกจากทางเราแล้ว จะไม่สามารถคืนเงินใดๆ ทั้งสิ้น ***

การรับเงินคืนภายหลังยกเลิกการจองแพ็คเกจทัวร์

ในกรณีที่มีการโอนเงินคืนภายหลังการยกเลิกการจองแพ็คเกจทัวร์ จะทำการโอนเงินกลับเข้าสู่บัญชีของผู้จองเท่านั้น (ภายใน 30 วัน) และจะทำการหักค่าธรรมเนียมของธนาคารก่อนทำการโอน โดยอัตราค่าธรรมเนียมการโอนจะขึ้นอยู่กับแต่ละธนาคาร

*** รายละเอียดทั้งหมดนี้จะถูกระบุอยู่ในใบเสนอราคาของท่าน กรุณาอ่านก่อนการโอนเงินจองทุกครั้ง ***

ประกันการท่องเที่ยวในประเทศ
จ่ายหลักสิบล้านคุ้มครองหลักล้าน
เที่ยวอย่างสุขใจ มั่นใจทุกการเดินทาง

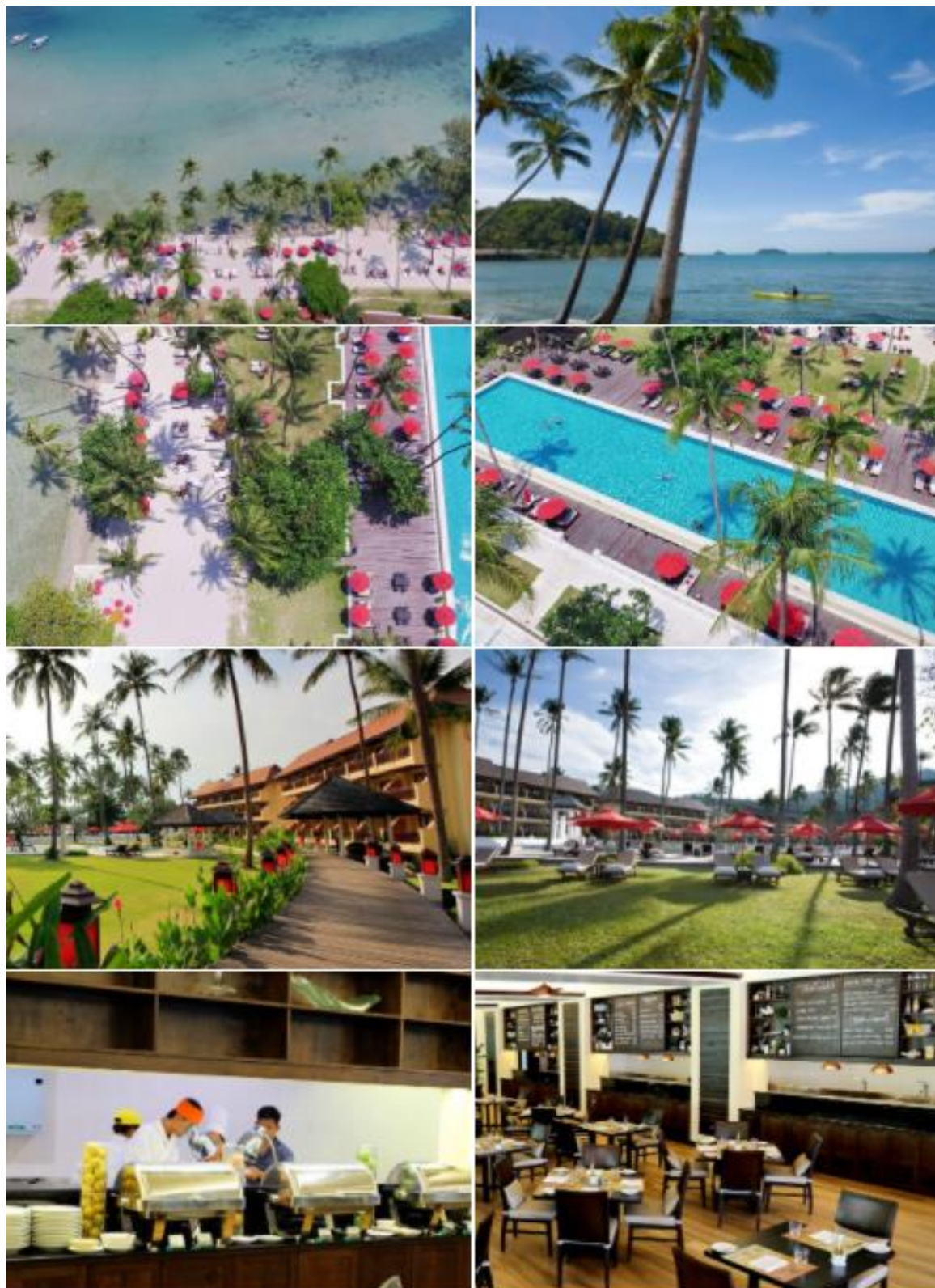
- ✓ วงเงินคุ้มครองสูงสุด 1 ล้านบาท
- ✓ คุ้มครองอาหารเป็นพิษ
- ✓ ขดเขยรายได้รายวัน
- ✓ คุ้มครองตลอดทริปสูงสุด 20 วัน
- ✓ ค่ารักษาพยาบาลกรณีอุบัติเหตุสูงสุด 5 แสนบาท

เดินทาง 1-5 ท่าน	เดินทาง 6-9 ท่าน	เดินทาง 10 ท่านขึ้นไป
89.-	79.-	49.-





Hotel





Room : Deluxe Room



Tour





Meal

