



สตูล ตะรุเตา หาดใหญ่ ปัตตานี 4 วัน 3 คืน

โอบสายการบินไทยสไมล์



มัคคุเทศก์และทีมงานผู้ชำนาญเส้นทางและบริการดี เป็นกันเอง สนุกสนาน

ที่พักมาตรฐาน 4 ดาว 3 คืน - รถตู้ปรับอากาศ VIP

เรือเร็ว (Speed Boat)เดินทาง ไป-กลับ เกาะหลีเป๊ะ ได้รับมาตรฐานจากการท่องเที่ยว แห่ง ประเทศไทย

อาหารแบบเซ็ทเมนูจากร้านที่เราคัดเลือกให้ สะอาด สด อร่อย คุณภาพดีเยี่ยม

ไม่รวม ค่าทิปไกด์ คนขับรถ พนักงานยกกระเป๋า

เพื่อประโยชน์ของผู้เดินทาง โปรดศึกษาเงื่อนไขการจองทัวร์ และการยกเลิกทัวร์ ที่ระบุในรายการ
ทั้งหมดหลังจากท่านทำการจองทัวร์แล้ว ทางบริษัทฯจะถือว่าท่านเข้าใจ และพร้อมปฏิบัติตามเงื่อนไขดังกล่าว

สรุปการเดินทางโดยย่อ

วันที่1	กรุงเทพฯ(สนามบินสุวรรณภูมิ) - สนามบินหาดใหญ่ - ท่าเรือปากบารา - อุทยานแห่งชาติเกาะตะรุเตา - เกาะไข่ - เกาะหลีเป๊ะ
วันที่2	เกาะหลีเป๊ะ - ร่องน้ำจางบัง - เกาะหินงาม - เกาะอาดัง - เกาะราวี - เกาะยาง
วันที่3	ท่าเทียบเรือปากบารา - มัสยิดกลางดิย์นูลอิสลาม - เกาะยอ - วัดพระนอนแหลมพ้อ
วันที่4	ปัตตานี - มัสยิดกรือเซะ - ศาลเจ้าแม่ลิ้มกอเหนี่ยว - วัดช้างให้ - ตลาดกิมหยง - ซ้อปั้ง - สนามบินหาดใหญ่ - กรุงเทพฯ(สนามบินสุวรรณภูมิ)





วันแรก(1) กรุงเทพฯ(สนามบินสุวรรณภูมิ) - สนามบินหาดใหญ่ - ท่าเรือปากบารา - อุทยานแห่งชาติเกาะตะรุเตา - เกาะไข่ เกาะหลีเป๊ะ

04.30 คณะท่านพบกัน ณ จุดนัดพบสนามบินสุวรรณภูมิเคาเตอร์ A-D สายการบินไทยสไมล์ พร้อมด้วยเจ้าหน้าที่คอยอำนวยความสะดวกก่อนการเดินทาง

06.25 เห็นฟ้าสู่สนามบินหาดใหญ่จังหวัดสงขลาด้วยสายการบินไทยสไมล์ เที่ยวบิน WE269

07.50 นำท่านเดินทางถึงสนามบินหาดใหญ่ รถตู้ VIP คอยบริการท่าน นำท่านไปยังร้านอาหาร

10.30 บริการอาหารกลางวัน ณ ร้านอาหารท้องถิ่น

11.30 น. นำท่านลงเรือสปีดโบ๊ท(สปีดโบ๊ท ใช้เวลาเดินทาง 90 นาที) เพื่อเดินทางสู่เกาะตะรุเตา เพลิดเพลินกับความงดงามของหมู่เกาะน้อยใหญ่และทะเล สีคราม ผุงปลาหลายสายพันธุ์แหวกว่ายไปมา นำท่านเที่ยวชม “เกาะตะรุเตา” เป็นคำที่เพี้ยนมาจากคำว่า “ตะโล๊ะ เตรา” ในภาษามลายูแปลว่า มีอ่าวมาก ตะรุเตาเป็นอุทยานแห่งชาติที่อยู่ในทะเลอันดามันบริเวณช่องแคบ มะละกา



มหาสมุทรอินเดีย ตะรุเตาเป็นอุทยานแห่งชาติทางทะเล (Tarutao National Marine Park) แห่งแรกของเมืองไทยที่มีชื่อเสียงทางด้านประวัติศาสตร์และความสวยงามของธรรมชาติ อีกทั้งยังได้รับการยกย่องจากองค์การยูเนสโก ให้เป็นอุทยานมรดกแห่งอาเซียน (ASEAN Heritage Parks and Reserves)

นำท่านชมความงดงามของ ชายหาดพันเตมะละกา นมัสการเจ้าพ่อตะรุเตา “เกาะไข่” ให้ท่านได้ ถ่ายรูป กับปติมากรรมทางธรรมชาติ ซึ่งเป็นสัญลักษณ์ของอุทยานแห่งชาติหมู่เกาะตะรุเตา จากนั้นนำท่านเดินทางถึงท่าเทียบเรือเกาะหลีเป๊ะ นำท่านเดินทางเข้าสู่ที่พัก ให้ทุกท่านได้พักผ่อนตามอัธยาศัย



ค่ำ บริการอาหารมื้อค่ำ ณ ร้านอาหารท้องถิ่น

อิสระให้ทุกท่านได้ช้อปปิ้งและเที่ยวชมถนนคนเดินบนเกาะหลีเป๊ะ สัมผัสบรรยากาศแสงสีกับร้านสุดชิลตลอดแนวชายหาดบันดาหยา อิสระตามอัธยาศัย

ที่พัก : Akira Lipe Resort ที่พักระดับ 4 ดาว ** หรือที่พักระดับใกล้เคียง**

วันที่สอง(2) หลีเป๊ะ - ร่องน้ำจาบัง - เกาะหินงาม - เกาะอาดัง - เกาะราวี - เกาะยาง

เช้า บริการอาหารมื้อเช้า ณ โรงแรมที่พัก

นำท่านออกเดินทางโดยสปีดโบ๊ท (Speed Boatแบบเหมาลำ) สัมผัสกับความตื่นเต้นและความประทับใจกับการดำน้ำดูปะการังแบบจุใจ เกาะหินงามแหล่งดำน้ำดูปะการังสวยที่สุดในทะเลสตูลมีทั้งหญ้าปะการังชายฝั่งและแวะให้ท่านได้ถ่ายรูปกับหินสีดำนิลที่บนเกาะหินงามอีกด้วยหลังจากนั้นนำท่านชมปะการังเจ็ดสีและธรรมชาติใต้ท้องทะเลอันดามันอันสวยงาม ณ ร่องน้ำจาบัง พาทุกท่านไปลอยตัวดู





ฝูงปลานานาชนิดเช่น ปลาไน้ไม่ ปลาเสือ อีกหนึ่งเกาะประทับใจ เกาะยาง แหล่งดำน้ำตื้นที่เกาะหลีเป๊ะที่มีรังหัวผักกาด และปะการังที่สวยงามอีกมากมาย

เที่ยง บริการอาหารกลางวัน ณ ร้านอาหารท้องถิ่นแบบปิกนิก(บุฟเฟ่ต์)

บ่าย ให้เวลาท่านที่หาดทรายขาว + เกาะราวี อิสระเล่นน้ำหน้าหาดก่อนเข้าที่พัก นำท่านสู่เกาะอาดังถ่ายภาพความประทับใจและดำน้ำดูปะการังที่จุดดำน้ำตื้นของอ่าวสอง เกาะอาดัง เกาะที่มีความสวยงามของธรรมชาติ ให้ท่านได้สูดอากาศบริสุทธิ์ สายลม แสงแดด และ ฟืนทราย อิสระท่านใช้เวลาพักผ่อนเดินเล่นตามอรัยาศัย จนถึงเวลานัดหมาย

ค่ำ บริการอาหารมื้อค่ำ ณ ร้านอาหารท้องถิ่น

ที่พัก : Akira Lipe Resort ที่พักระดับ 4 ดาว **** หรือที่พักระดับใกล้เคียง



วันที่สาม(3) เกาะหลีเป๊ะ - ท่าเทียบเรือ ปากบารา - มัสยิดกลาง - เกาะยอ - วัดพระนอนแหลมพ้อ

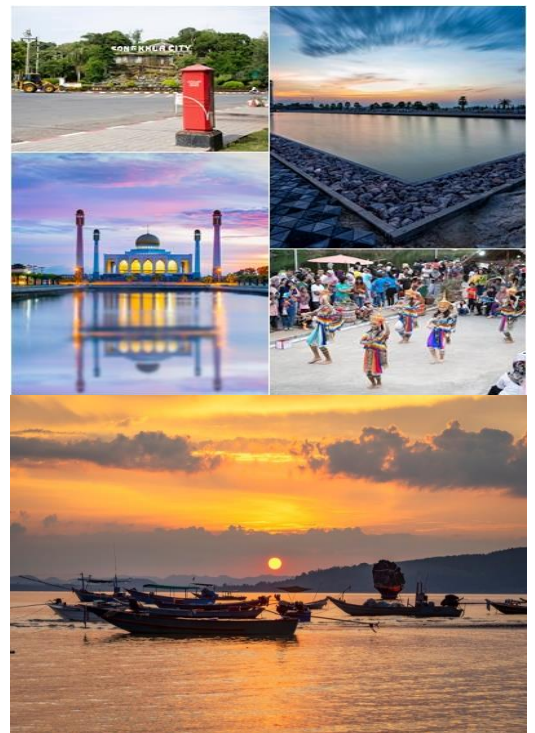
เช้า บริการอาหารมื้อเช้า ณ โรงแรมที่พัก

09.30 น. นำทุกท่านเดินทางสู่ท่าเทียบเรือปากบารา โดยเรือสปีดโบ๊ต

11.00 น. นำท่านขึ้นฝั่งที่ทำเรือปากบารา รับสัมภาระ ขึ้นรถเพื่อนำท่านออกเดินทางไปร้านอาหาร

เที่ยง บริการอาหารกลางวัน ณ ร้านอาหารท้องถิ่น

บ่าย นำท่านชม “มัสยิดกลางประจำจังหวัดสงขลา” หรือชื่อเต็ม “มัสยิดกลางดิย่นูลอิสลาม” เป็นศาสนสถานซึ่งเป็นที่รู้จักกันดีในหมู่ช่างภาพ ด้วยลักษณะสถาปัตยกรรมที่สวยงาม มีสระน้ำด้านหน้าทอดตัวยาวกว่า 200 เมตร ทำให้มัสยิดแห่งนี้ดูละม้ายคล้ายคลึงกับทัชมาฮาลที่อินเดีย โดยเฉพาะช่วงพระอาทิตย์ตกที่นี้จะงดงามตระการตาเป็นพิเศษ จึงไม่ต้องแปลกใจว่า ที่นี่จะเป็นที่นิยมของเหล่าบรรดาช่างภาพทั้งหลาย จากนั้นนำท่านเดินทางสู่ “เกาะยอ” เป็นเกาะหนึ่งที่ตั้งอยู่กลางทะเลสาบสงขลาตอนล่าง หมู่บ้านเกาะยอถือเป็นชุมชนที่มีความเข้มแข็ง มีเอกลักษณ์เฉพาะตัว และเป็นหนึ่งในแหล่งท่องเที่ยวที่มีชื่อเสียงของสงขลา สภาพทั่วไปบนเกาะยอนั้นส่วนใหญ่เป็นภูเขาไม่สูงนัก มีที่ราบเชิงเขาติดทะเล และมีที่ราบกว้างทางตอนใต้ของเกาะยอ โดยไฮไลต์บนเกาะยอ เรียนรู้การทำสวนผลไม้แบบสุ่มรม หรือสวนสมรม ที่เป็นการปลูกผลไม้หลากหลายชนิด อยู่ภายในสวนเดียว นั้น





หมายความว่าผลไม้จะผลัดกันให้ผลผลิตตลอดปี เช่น ส้มโอ มะพร้าว ขนุน และผลไม้ที่มีชื่อของเกาะยอ นำท่านท่องเที่ยวในเส้นทางสายวัฒนธรรมบนเกาะยอ ซึ่งเป็นความพยายามของชุมชนที่ร่วมกันอนุรักษ์วัฒนธรรมที่ดั้งเดิมให้ดำรงอยู่สืบไป นำท่านชม “วัดพระนอนแหลมพ้อ” หรือ “วัดแหลมพ้อ” เป็นวัดเก่าแก่กว่า ๒๐๐ ปี ครั้งหนึ่งในอดีตพระบาทสมเด็จพระจุลจอมเกล้าเจ้าอยู่ทรงประพาสทางน้ำขึ้นที่ท่าเรือหน้าวัดอีกทั้งมีประติมากรรมที่เก่าแก่ที่กรมศิลปากรขึ้นทะเบียนเป็นโบราณสถานและมีพระพุทธรูปปางปรีนิพพานองค์ใหญ่ที่สุดในประเทศไทย อีสระให้ท่านเก็บภาพความงดงามตามอัธยาศัย

ค่า บริการอาหารมื้อค่ำ ณ ร้านอาหารท้องถิ่น

ที่พัก : โรงแรม เซ็นทารา หาดใหญ่ ที่พักระดับ 4 ดาว **** หรือที่พักระดับใกล้เคียง



วันที่สี่(4) ปัตตานี - มัสยิดกรือเซะ - ศาลเจ้าแม่ลิ้มกอเหนี่ยว - วัดช้างให้ - ตลาดกิมหยง - ซุปป์ - สนามบินหาดใหญ่ - กรุงเทพฯ(สนามบินสุวรรณภูมิ)

เช้า บริการอาหารมื้อเช้า ณ โรงแรมที่พัก

นำท่านเดินทางสู่ “จังหวัดปัตตานี” จังหวัดชายแดนภาคใต้ที่มีเอกลักษณ์เฉพาะตัว เพียบพร้อมด้วยแหล่งประวัติศาสตร์ วัฒนธรรม เช่น มัสยิดกรือเซะ สุสานเจ้าแม่ลิ้มกอเหนี่ยว ฯลฯ และพื้นที่ธรรมชาติอันอุดมสมบูรณ์ ทั้งผืนป่า สายน้ำ และท้องทะเล

นำท่านเดินทางสู่ “มัสยิดกรือเซะ” เป็นโบราณสถานเก่าแก่แห่งปัตตานี ที่มีมาตั้งแต่สมัยกรุงศรีอยุธยาตอนปลาย รู้จักกันอีกชื่อว่า “มัสยิดปิตุกรือบัน” ที่แปลว่ามัสยิดที่มีช่องประตูรูปโค้ง เนื่องจากประตูมัสยิดแห่งนี้มีด้านบนโค้งแหลมและโค้งมนแบบสถาปัตยกรรมตะวันออกกลาง มีตำนานที่กล่าวถึงการสร้างมัสยิดกรือเซะ หลากหลายเรื่องราว จากนั้น นำท่านเดินทางสู่ “ศาลเจ้าแม่ลิ้มกอเหนี่ยว” ความศักดิ์สิทธิ์คู่เมืองปัตตานีมาแต่โบราณ ตั้งอยู่ในตัวเมืองปัตตานี เป็นที่ประดิษฐานองค์เจ้าแม่ลิ้มกอเหนี่ยว เป็นศูนย์รวมจิตใจและศูนย์รวมศรัทธาของชาวไทยเชื้อสายจีนในปัตตานี ในต่างจังหวัด และในต่างประเทศ ศาลเจ้าแห่งนี้มีชื่อเรียกว่า “ศาลเจ้าเล่งจูเกียงหรือชื่อที่ชาวบ้านเรียก “ศาลเจ้าแม่ลิ้มกอเหนี่ยว”



เที่ยง บริการอาหารกลางวัน ณ ร้านอาหารท้องถิ่น





นำท่านสักการะ “วัดช้างให้ราษฎร์บูรณาราม” หรือ “วัดช้างให้” เป็นสถานที่ที่ยึดเหนี่ยวจิตใจของคนใน 3 จังหวัดชายแดนใต้ ตลอดถึงพุทธศาสนิกชนทั่วไป ตั้งอยู่ที่ตำบลควนโนรี อำเภอโคกโพธิ์ เป็นวัดเก่าแก่สร้างมาแล้วกว่า 300 ปี วัดช้างให้ ถือว่าเป็นวัดต้นตำรับของหลวงปู่ทวด เพราะท่านเป็นเจ้าของอาวาสองค์แรกของวัดและอัฐของท่านก็ถูกบรรจุไว้ที่วัดแห่งนี้ วัดช้างให้จึงกลายเป็นสถานที่ท่องเที่ยวขึ้นชื่อและเป็นอีกหนึ่งสัญลักษณ์ของจังหวัดปัตตานี ที่มีนักท่องเที่ยวเข้ามากราบสักการะหลวงปู่ทวดอย่างไม่ขาดสาย ที่เรียกว่าเมื่อมาถึงปัตตานีดินแดนแห่งปลายด้ามขวานแล้วต้องแวะมาให้ได้



จากนั้นนำท่านเดินทางเข้าสู่หาดใหญ่ มีเวลาให้ท่านเลือกซื้อของฝากหลากหลายชนิดที่ “ตลาดกิมหยง” มีสินค้าให้เลือกซื้อมากมาย รวมถึงสินค้าที่มาจากมาเลเซียอีกด้วย

***** อาหารเย็น อิสระตามอัธยาศัย *****

- 19.00 นำท่านเดินทางสู่สนามบินหาดใหญ่
- 21.10 ออกเดินทางสู่สุวรรณภูมิด้วยสายการบินไทยสมายล์เที่ยวบินที่ WE268
- 22.40 เดินทางถึงสนามบินสุวรรณภูมิจัดการเดินทางโดยสวัสดิภาพ

***** หมายเหตุ โปรแกรมการเดินทางอาจเปลี่ยนแปลงได้ตามความเหมาะสม เนื่องจากสภาพ ลม ฟ้า อากาศ การจราจร การล่าช้าของสายการบิน และสถานการณ์ในขณะนั้น เพื่อความเหมาะสม และความปลอดภัยในการเดินทาง บริษัทฯ ได้มอบหมายให้ มัคคุเทศก์มีอำนาจตัดสินใจ ทั้งนี้จะคำนึงถึงความเป็นไปได้ ความเหมาะสม และผลประโยชน์ของหมู่คณะเป็นสำคัญ**

อัตราค่าบริการ ต่อท่าน งดแถมกระเป๋า	ผู้ใหญ่ ราคาท่านละ พักห้องละ 2-3 ท่าน	เด็ก 2-12 ปี พัก กับผู้ใหญ่ 1 ท่าน	เด็ก 2-12 ปี พักกับผู้ใหญ่ 2 ท่าน (มีเตียงเสริม)	เด็ก 2-12 ปี พักกับผู้ใหญ่ 2 ท่าน (ไม่มีเตียงเสริม)	พักท่านเดียว เพิ่มท่านละ
เทศกาลสงกรานต์ 10-13 เม.ย.64 13-16 เม.ย. 64	25,990	25,990	25,790	25,490	7,000
หากท่านต้องการ อัปเดตห้องพักกรุณาติดต่อเจ้าหน้าที่					

การเลือกที่นั่ง
บริษัทฯ ขอสงวนสิทธิ์ให้ลูกค้าที่ทำการจองและชำระมัดจำมาก่อน เลือกที่นั่งบนรถตู้โดยสารก่อน



คำแนะนำ สำหรับผู้เดินทางที่ไม่ได้อยู่จังหวัดกรุงเทพฯที่ทริปเดินทาง และ/หรือ จำเป็นต้องซื้อตั๋วเครื่องบิน หรือการเดินทางรูปแบบอื่นๆ มายังจุดหมายที่ทริปเดินทาง ก่อนออกตัวเครื่องบิน ภายในประเทศ / ระหว่างประเทศ หรือซื้อตั๋วรถไฟ หรือซื้อตั๋วรถโดยสาร ฯลฯ หรือมีการจองห้องพักล่วงหน้าก่อนวันเดินทางจริง ควรสอบถามยอดจองทัวร์ และตารางเวลาการเดินทางของทัวร์ที่ท่านจอง ที่แน่นอนจากเจ้าหน้าที่เป็นลายลักษณ์อักษร เพื่อเป็นการป้องกัน มิให้เกิดข้อผิดพลาดขึ้นกับท่านในภายหลัง

ทั้งนี้ ทางบริษัทขอสงวนสิทธิ์ไม่รับผิดชอบค่าใช้จ่ายที่อาจเกิดขึ้น หากท่านได้มีการจองการเดินทางดังกล่าวมายังจุดหมายที่ทริปเดินทาง โดยยังไม่ได้รับการยืนยันเป็นลายลักษณ์อักษรจากทางบริษัทฯ

อัตรานี้เป็นราคาเริ่มต้น อาจเปลี่ยนแปลงได้เนื่องจากการเรียกเก็บเซอร์ชาร์จช่วงวันหยุดพิเศษของที่พัก, มีจำนวนผู้เดินทางไม่ถึงตามที่ระบุในรายการ ฯลฯ

เที่ยวไทยกลับมาแล้ว
รับจัดกรุ๊ปเหมา กรุ๊ปส่วนตัว VIP
 จัดสัมมนา ปาร์ตี้ประจำปี กรุ๊ปเล็กใหญ่ ขอบมาเราทำให้
 เที่ยวไทยหัวใจใหม่ New Normal แบบการ์ดไม่ตก ตามกระทรวงสาธารณสุข
 เราให้ความสำคัญและปฏิบัติตามกฎอย่างเคร่งครัด

- ตรวจสอบคัดกรองลูกค้าทุกคน วัดอุณหภูมิ
- ให้สวมใส่หน้ากากอนามัย ล้างมือด้วยเจลแอลกอฮอล์
- มีจุดบริการเจลล้างมือและแอลกอฮอล์ฆ่าเชื้อ
- รถผ่านการทำความสะอาดฆ่าเชื้อ
- เว้นระยะห่างที่นั่งเพื่อกระจายความแออัด

อัตราค่าบริการนี้รวม

1. ค่าเครื่องบินไปกลับ กรุงเทพฯ - หาดใหญ่ // หาดใหญ่ - กรุงเทพฯ ครอบคลุมการเดินทางเพื่อโหลดท่านละ 1 ใบ น้ำหนักต้องไม่เกิน 15 กิโลกรัม สำหรับกระเป๋าถือขึ้นเครื่อง น้ำหนักต้องไม่เกิน 7 กิโลกรัม / ท่าน
2. ค่ารถตู้ VIP ปรับอากาศนำเที่ยวตามระบุไว้ในรายการ
3. โรงแรมที่พักระดับ 4 ดาว 3 คืน พักห้องละ 2-3 ท่าน
4. ค่าอาหารทุกมื้อตามที่ระบุในรายการ
5. ค่าเรือ นำเที่ยวหมู่เกาะตะรุเตา พร้อมอุปกรณ์ดำน้ำตื้น
6. มัคคุเทศก์ผู้มีประสบการณ์นำเที่ยวให้ความรู้ ดูแลอำนวยความสะดวกตลอดการเดินทาง
7. ค่าประกันอุบัติเหตุในการเดินทางวงเงินท่านละ 1,000,000 บาท

อัตราค่าบริการนี้ไม่รวม

1. ค่าภาษีมูลค่าเพิ่ม 7 % และค่าภาษีหัก ณ ที่จ่าย 3 %
2. ค่าทิปมัคคุเทศก์พร้อมทั้งผู้ช่วยมัคคุเทศก์ และค่าทิปพนักงานขับรถ ท่านละ 600 บาท





3. ค่าใช้จ่ายส่วนตัว อาทิ ค่าโทรศัพท์ ค่าซักรีด ค่าเครื่องดื่มและอาหารนอกเหนือจากที่ระบุในรายการ

**เพื่อประโยชน์ของผู้เดินทาง โปรดศึกษาเงื่อนไขการจองทัวร์ และการยกเลิกทัวร์ ที่ระบุในรายการ
ทั้งหมดหลังจากท่านทำการจองทัวร์แล้ว ทางบริษัทจะถือว่าท่านเข้าใจ และพร้อมปฏิบัติตามเงื่อนไขดังกล่าว**

เงื่อนไขการสำรองที่นั่ง และการชำระเงิน

1. กรุณาชำระค่ามัดจำทัวร์ 10,000 บาท /ท่าน ภายใน 2 วันทำการนับจากวันจอง พร้อมส่งสำเนาบัตรประชาชน (ที่สะกดชื่อ และนามสกุลภาษาอังกฤษ เพื่อให้นำส่งประกันการเดินทาง) และหลักฐานโอนเงินมาได้ที่ Fax 0 2116 6423
2. ค่าทัวร์ส่วนที่เหลือชำระก่อนการเดินทางไม่น้อยกว่า 25 วันทำการ (ในช่วงปกติ) หรือชำระก่อนการเดินทางไม่น้อยกว่า 35 วันทำการ (ในช่วงเทศกาล หรือเมื่อสายการบินเร่งออกบัตรโดยสาร) หรือตามวันเรียกเก็บเงินที่ระบุ (การไม่ชำระเงินค่ามัดจำ หรือชำระไม่ครบ หรือเช็คธนาคารถูกระงับการจ่ายไม่ว่าด้วยสาเหตุใดใด ผู้จัดมีสิทธิยกเลิกการจัดหรือยกเลิกการเดินทาง)

*** กรณีจองทัวร์ล่วงหน้าน้อยกว่า 20 วันทำการ โปรดชำระค่าทัวร์ยอดเต็มจำนวน**

* หากไม่ชำระส่วนที่เหลือก่อนวันเดินทาง 20 วันทำการ ถือว่าสละสิทธิ์และไม่สามารถเรียกเงินมัดจำคืนได้

***** เมื่อชำระค่ามัดจำแล้วถือว่ารับทราบเงื่อนไขการจองทัวร์ทุกประการ *****

เงื่อนไขการยกเลิก

1. กรณียกเลิกการเดินทาง หากแจ้งหลังจากจ่ายเงินมัดจำแล้ว ขอสงวนสิทธิ์ เก็บค่าธรรมเนียมท่านละ 8,000 บาท หากแจ้งระหว่าง 15-8 วันทำการ ก่อนวันเดินทาง บริษัทฯ ขอสงวนสิทธิ์คืนเงินให้กับลูกค้าจำนวน 50 % ของเงินที่ลูกค้าได้ชำระไว้แล้ว หากแจ้งน้อยกว่า 8 วันทำการก่อนวันเดินทาง ขอสงวนสิทธิ์ไม่คืนเงินใดๆทั้งสิ้นให้กับลูกค้า
2. กรณีที่มีการจองต่ำกว่า 20 ท่าน บริษัทฯ ขอสงวนสิทธิ์ในการยกเลิกโปรแกรมนี้โดยจะคืนเงินที่ลูกค้าได้ชำระไว้แล้วทั้งหมด
3. ยกเลิกเดินทางช่วงวันหยุดยาว หรือเทศกาลไม่สามารถขอคืนเงินมัดจำคืนได้

หมายเหตุ

- การเดินทางในแต่ละครั้งต้องมีผู้เดินทางที่เป็นผู้ใหญ่ จำนวน 8 ท่านขึ้นไป ถ้าผู้โดยสารไม่ครบตามจำนวนดังกล่าว ทางบริษัทฯ ขอสงวนสิทธิ์ในการเปลี่ยนแปลงราคาหรือเลื่อนการเดินทาง หรือยกเลิกการเดินทาง
- รายการท่องเที่ยวอาจมีการเปลี่ยนแปลงได้ตามความเหมาะสม อันเนื่องจากฤดูกาล สภาพภูมิอากาศ เหตุการณ์ทางการเมือง สภาพการจราจร ภัยธรรมชาติ เป็นต้น โดยมีได้แจ้งให้ทราบล่วงหน้า โดยทางบริษัทฯ จะคำนึงถึงประโยชน์และความปลอดภัยของท่านเป็นสำคัญที่สุด
- หากท่านไม่ได้เดินทางท่องเที่ยวพร้อมคณะหรือถอนตัวออกจากคณะ ท่านไม่สามารถเรียกร้องเงิน หรือส่วนบริการที่ขาดหายไปมาทดแทนได้
- กรณีที่ท่านเป็นชาวมุสลิม ไม่ทานเนื้อสัตว์ หรือแพ้อาหารบางประเภท กรุณาแจ้งบริษัทฯ ให้ทราบล่วงหน้า
- ทางบริษัทฯ ไม่รับผิดชอบในความเสียหาย หรือการยกเลิกการเดินทางที่เกิดจากเหตุสุดวิสัย อาทิ ภัยจากธรรมชาติ ภัยจากสงคราม การจลาจล การนัดหยุดงาน หรือสิ่งของสูญหายตามสถานที่ต่างๆ
- การจัดที่นั่งบนรถบัสขึ้นอยู่กับลำดับการจอง และถือเป็นสิทธิ์ขาดของทางบริษัทฯ ในการบริหารจัดการ





- เมื่อท่านตกลงชำระเงินมัดจำหรือค่าทัวร์ทั้งหมดกับทางบริษัทฯ แล้ว ทางบริษัทฯ จะถือว่าท่านได้ยอมรับเงื่อนไขข้อตกลงต่างๆ ทั้งหมด

มาตรการการดูแลป้องกัน ในช่วงภาวะโควิด 19

- ผู้เดินทางทุกท่านต้องใส่หน้ากากอนามัยตลอดการเดินทาง
- ต้องมีการตรวจวัดอุณหภูมิก่อนเดินทาง และล้างมือด้วยเจลแอลกอฮอล์ก่อนขึ้น-ลงรถทุกครั้ง
- ที่นั่งบนรถมีการจัดระยะห่างแบบเหมาะสม (ถือเป็นสิทธิ์ขาดของทางบริษัทฯ ในการบริหารจัดการ)
- มีการฉีดพ่นทำความสะอาดบนรถโดยสาร

eTravelWay.com

ราคาตัวต้องถูกที่สุด!!

- ว่าง่ายกับตัวเครื่องบินในและนอกประเทศ
- ว่าง่ายกับขบวนรถไฟด้วยระบบรักษาความปลอดภัยกับข้อมูล
- ไม่ต้องเดินทางมารับตัว ประหยัดเวลาได้มาก

ตอบคำถามทุกข้อสงสัยสามารถสอบถามได้ทันที
เจ้าหน้าที่พร้อมให้บริการเวลาเกิดปัญหา

YouTube f Instagram : eTravelWay Tel. : 0 2116 6395 LINE @etravelway

ประกันการท่องเที่ยวในประเทศ

จ่ายหลักสิบล้านคุ้มครองหลักล้าน

เที่ยวอย่างสุขใจ มั่นใจทุกการเดินทาง

- วงเงินคุ้มครองสูงสุด 1 ล้านบาท
- คุ้มครองอาหารเป็นพิษ
- ชดเชยรายได้รายวัน
- คุ้มครองตลอดทริปสูงสุด 20 วัน
- ค่ารักษาพยาบาลกรณีอุบัติเหตุสูงสุด 5 แสนบาท

เดินทาง 1-5 ท่าน	เดินทาง 6-9 ท่าน	เดินทาง 10 ท่านขึ้นไป
89.-	79.-	49.-

