



# แพ็คเกจ ปัตตานี - เบตง 3 วัน 2 คืน

เดินทางแบบอิสระส่วนตัว ไม่มีเจ้าหน้าที่อำนวยความสะดวก / สำหรับ 4 ท่านขึ้นไป



จุดเริ่มต้นและสิ้นสุดการบริการ@สนามบินหาดใหญ่

เที่ยวปัตตานี-เบตง บริการท่านด้วยรถตู้ VIP 9 ที่นั่ง

พักโรงแรมเบตง 2 คืน ตั้งอยู่ใจกลางเมืองเบตง - อาหารครบทุกมื้อ !! บริการนำดื่ม วันละ 1 ขวด

**ไม่รวมค่าเดินทางไป-กลับ - ค่าอาหารนอกเหนือจากที่ระบุในรายการ- ค่าใช้จ่ายส่วนตัว - ค่าประกันภัยการเดินทาง**

เพื่อประโยชน์ของผู้เดินทาง โปรดศึกษาเงื่อนไขการจองทัวร์ และการยกเลิกทัวร์ ที่ระบุในรายการ

ทั้งหมดหลังจากท่านทำการจองทัวร์แล้ว ทางบริษัทฯจะถือว่าท่านเข้าใจ และพร้อมปฏิบัติตามเงื่อนไขดังกล่าว

กำหนดวันเดินทางได้เอง 4 ท่านขึ้นไป ตั้งแต่วันที่ 8ม.ค.-26มี.ค. 64

ราคาเริ่มต้นเพียง 6,988.-

วันที่	โปรแกรม	เช้า	เที่ยง	เย็น	โรงแรม
1	อิสระเดินทางเอง(ไม่รวมค่าเดินทาง) - รถตู้รับ ณ สนามบินหาดใหญ่ - มัสยิดกลางประจำจังหวัดสงขลา - ศาลท่านแม่ลิ้มกอเหนี่ยว - มัสยิดกรือเซะ		🍽️	🍽️	Betong Hotel หรือเทียบเท่า
2	น้ำพุร้อนเบตง - สวนหมื่นบุปผา - อุโมงค์ปิยะมิตร - พิพิธภัณฑ์ประวัติ ศาสตร์ - ต้นไทรพันปี - อุโมงค์เบตงมงคลฤทธิ์	🍽️	🍽️	🍽️	Betong Hotel หรือเทียบเท่า
3	ชมทะเลหมอกอัยเยอร์เวง - Sky Walk - สะพานแขวนแตปูซู - วัดช้าง ให้ - ตลาดกิมหยง - สนามบินหาดใหญ่ - อิสระเดินทางกลับ(ไม่รวมค่า เดินทาง)	🍽️	🍽️		





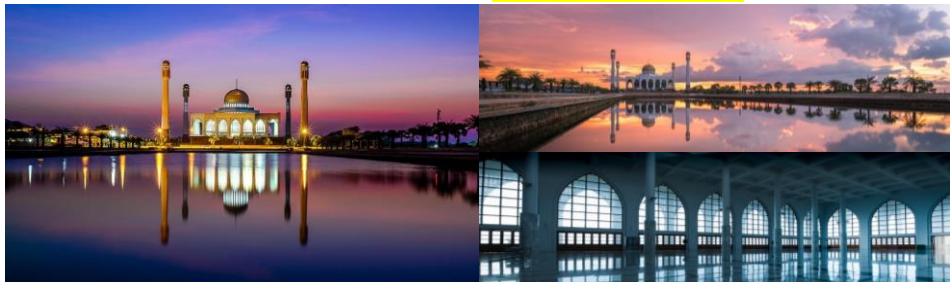
วันที่ 1 : สนามบินหาดใหญ่ - มัสยิดกลางประจำจังหวัดสงขลา - ศาลท่านลิ้มกอเหนี่ยว  
มัสยิดกรือเซะ - เมืองเบตง

XX.XX น. คณะพร้อมกัน ณ ท่าอากาศยานXXXX เคาน์เตอร์สายการบินXXXX พบเจ้าหน้าที่ของบริษัทฯ คอยให้การต้อนรับและอำนวยความสะดวก

XX.XX น. ออกเดินทางสู่ ท่าอากาศยานXXXX โดยสายการบิน XXXX เที่ยวบินที่ XXXX

09.00 น. เดินทางถึงท่าอากาศยานXXXX หลังจากรับสัมภาระและทำธุระส่วนตัวแล้ว นำท่านออกเดินทางด้วยรถตู้ปรับอากาศ VIP 9 ที่นั่ง

10.00 น. นำท่านเดินทางสู่ มัสยิดกลางประจำจังหวัดสงขลา หรือชื่อเต็มคือ มัสยิดกลางดีย์นูลิสลาม เริ่มก่อตัวขึ้นเมื่อปี 2534 เป็นศูนย์รวมจิตใจของชาวไทยมุสลิมในจังหวัดสงขลา และเป็นศาสนสถานซึ่งเป็นที่รู้จักกันดีในหมู่ช่างภาพ ด้วยลักษณะสถาปัตยกรรมที่สวยงาม มีสระน้ำด้านหน้าทอดตัวยาวกว่า 200 เมตร ทำให้มัสยิดแห่งนี้ดูละม้ายคล้ายคลึงกับทัชมาฮาลที่อินเดีย ภายในตกแต่งด้วยความประณีต สวยงาม ละเอียดอ่อนช้อยทางเดินถูกปูด้วยหินอ่อนทุกตารางนิ้ว โลงโถง เหมาะแก่การทำจิตใจให้สงบ และทำพิธีกรรมต่าง ๆ ทางศาสนา มัสยิดกลางแห่งนี้โดดเด่นจนสามารถมองเห็นได้อย่างชัดเจนสัมผัสได้ถึงความยิ่งใหญ่อลังการของสถาปัตยกรรมแบบอิสลาม จนได้รับการขนานนามว่า “ทัชมาฮาลเมืองไทย”



กลางวัน รับประทานอาหารกลางวัน ณ ร้านอาหาร

13.00 น. นำท่านเดินทางไปยัง ศาลท่านแม่ลิ้มกอเหนี่ยว หรือศาลเจ้าเล่งจูเกียง เป็นศาลเจ้าที่เก่าแก่ที่สุดในไทย ก่อตั้งขึ้นโดยชาวจีนในเมืองปัตตานีเมื่อปี พ.ศ. 2117 ยุคจักรพรรดิว่านลี่แห่งราชวงศ์หมิง ตรงกับรัชกาลสมเด็จพระมหาธรรมราชา แห่งกรุงศรีอยุธยา เดิมมีชื่อว่าศาลเจ้าซูกง เพราะมีใจูซูกงหรือพระหมอเป็นเทพหลักของศาล เป็นศูนย์รวมจิตใจของชาวไทยเชื้อสายจีนในจังหวัดปัตตานีและใกล้เคียงภายในประดิษฐานเจ้าแม่ลิ้มกอเหนี่ยว



16.00 น. จากนั้นนำท่านเดินทางไปยัง มัสยิดกรือเซะ หรือ มัสยิดสุลต่านมูฮัมหมัดซาร์ฟารี เป็นมัสยิดเก่าแก่อายุกว่า 200 ปีในจังหวัดปัตตานี สันนิษฐานได้ว่าเป็นศาสนสถานทีสร้างขึ้นในพุทธศตวรรษที่ 22 ร่วมสมัยกรุงศรีอยุธยา มีชื่อเรียกอีกอย่างหนึ่งว่า มัสยิดปิตุกรือบัน ชื่อนี้เรียกตามรูปทรงของประตูมัสยิด ซึ่งมีลักษณะเป็น





วงโค้งแหลมแบบโกธิคของชาวยุโรป และแบบสถาปัตยกรรมของชาวตะวันออกกลาง รูปลักษณะเป็นอาคารก่ออิฐถือปูน สาทรงกลมเลียนรูปลักษณะแบบเสาโกธิคของยุโรป ช่องประตู หน้าต่างมีทั้งแบบโค้งแหลม และโค้งมนแบบโกธิค โดมและหลังคาที่ยังก่อสร้างไม่เสร็จ อิฐที่ใช้ก่อมีรูปลักษณะเป็นอิฐสมัยอยุธยา ตรงฐานมีสลิดมีอิฐรูปแบบคล้ายอิฐสมัยทวารวดีปะปนอยู่บ้าง จากนั้นนำท่านเดินทางไปยัง อำเภอเบตง จังหวัดยะลา **(ใช้เวลาในการเดินทางประมาณ 3 - 3.30 ชั่วโมง)**



**เย็น** ๑๐ รับประทานอาหารเย็น ณ ร้านอาหาร

ที่พัก **Betong Hotel จังหวัดยะลา หรือเทียบเท่าระดับเดียวกัน**

**วันที่ 2** : น้ำพุร้อนเบตง - สวนไม้ดอกเมืองหนาวเบตง (สวนหมื่นบุปผา) - อุโมงค์ปิยะมิตร  
 ตู้อิฐสมัยสุโขทัยที่ใหญ่ที่สุดในโลก - อุโมงค์เบตงมงคลฤทธิ์

**เช้า** ๑๐ รับประทานอาหารเช้า ณ ที่พัก

**08.00 น.** นำท่านเดินทางไปยัง **น้ำพุร้อนเบตง** เป็นน้ำพุร้อนขนาดใหญ่ที่เกิดขึ้นเองตามธรรมชาติ ประกอบด้วยแร่ธาตุต่าง ๆ มากมาย มีอาณาบริเวณประมาณ 3 ไร่โดยอุณหภูมิจนเฉลี่ยของน้ำอยู่ที่ประมาณ 80 องศาเซลเซียสบริเวณที่น้ำเดือดสามารถต้มไข่สุกได้ภายใน 7 นาที ประชาชนชาวเบตง และนักท่องเที่ยวนิยมเดินทางมาอาบน้ำแร่เพราะเชื่อกันว่าทำให้สุขภาพดีมีคุณสมบัติในการรักษาโรคผิวหนังต่าง ๆ และช่วยให้ผิวพรรณเปล่งปลั่ง สดใส



**10.00 น.** นำท่านเดินทางถึง **สวนไม้ดอกเมืองหนาวเบตง (สวนหมื่นบุปผา)** เป็นโครงการไม้ดอกเมืองหนาวตามพระราชดำริของสมเด็จพระเทพรัตนราชสุดาสยามบรมราชกุมารี เพื่อเป็นการสร้างอาชีพ ส่งเสริมรายได้ให้กับชาวบ้านอีกทางหนึ่ง มีพื้นที่ประมาณ 35 ไร่ มีอากาศเย็นสบายตลอดทั้งปี มีแปลงทดลองปลูกไม้ดอกหลายประเภท เช่น ดอกสอเลีย้ฮ็อค ดอกแอสเตอร์ เป็นต้น ความงดงามของดอกไม้บานาพันธุ์ที่ปลูกบรรจงปลูกเป็นทิวแถว บานสะพรั่งอยู่ทั่วเนินเขาที่ล้อมไปด้วยหุบเขาสูง





11.00 น.

นำท่านเดินทางไปยัง **อุโมงค์ปิยะมิตร** เป็นอุโมงค์ดินที่สร้างขึ้นสำหรับเป็นฐานปฏิบัติการต่อสู้ทางการเมือง แต่ต่อมาได้กลับมาช่วยพัฒนาชาติไทย ใช้หลักการโจมตีทางอากาศและสะสมเสียง ในปัจจุบันได้เปิดเป็นแหล่งท่องเที่ยวให้นักท่องเที่ยวที่สนใจเข้ามาเรียนรู้ประวัติศาสตร์ บริเวณทางเข้ามีรูปปั้นเจ้าแม่กวนอิมขนาดใหญ่ให้ได้ไหว้สักการะขอพร เดินมาอีกนิดจะเห็นซุ้มประตูพร้อมป้ายชื่อ เต็มไปด้วยกลิ่นอายของวัฒนธรรมจีน ปัจจุบันได้มีการจัดนิทรรศการและ **พิพิธภัณฑ์ประวัติศาสตร์** สุดทางจะพบกับ **ต้นไทรพันปี** ซึ่งเป็นอีกหนึ่งไฮไลท์ของการเที่ยวอุโมงค์ปิยะมิตร



กลางวัน

🍽️ **รับประทานอาหารกลางวัน ณ ร้านอาหาร**

13.00 น.

นำท่านเดินทางไปยัง **ต้นไม้ประณีตสูงใหญ่ที่สุดในโลก** เป็นคอนกรีตเสริมเหล็กมีเส้นรอบวงของตัวต้นไม้ประมาณ 140 ซม. ด้มีคามสูงถึง 290 ซม. นับจากฐานขึ้นไป รวมความสูงทั้งหมดประมาณ 320 ซม. อายุร่วม 80 ปี นับเป็นอีกหนึ่งสัญลักษณ์ ประจำเมืองเบตงที่มาแล้วก็ต้องเก็บภาพเป็นที่ระลึก



14.00 น.

นำท่านเดินทางไปยัง **อุโมงค์เบตงมงคลฤทธิ์** ตั้งอยู่บริเวณถนนอมรฤทธิ์ตัดกับถนนภักดีดำรง ผ่านสวนสาธารณะออกสู่ถนน บริเวณหน้าสวนนก เป็นอุโมงค์รถยนต์ลอดภูเขาแห่งแรกของเมืองไทย ที่ขุดทอดโค้งให้รถวิ่งไปมา ก่อสร้างด้วยคอนกรีตเสริมเหล็ก ความยาวตลอดอุโมงค์ ประมาณ 268 เมตร กว้าง 9





เมตร สูง 7 เมตรและทำเป็นทางเดินตลอดสองข้างทาง ในช่วงเวลาเย็นจะเปิดไฟประดับอุโมงค์สวยงามมาก ซึ่งนักท่องเที่ยวนิยมมาถ่ายรูปหน้าอุโมงค์นี้เพื่อเป็นที่ระลึก

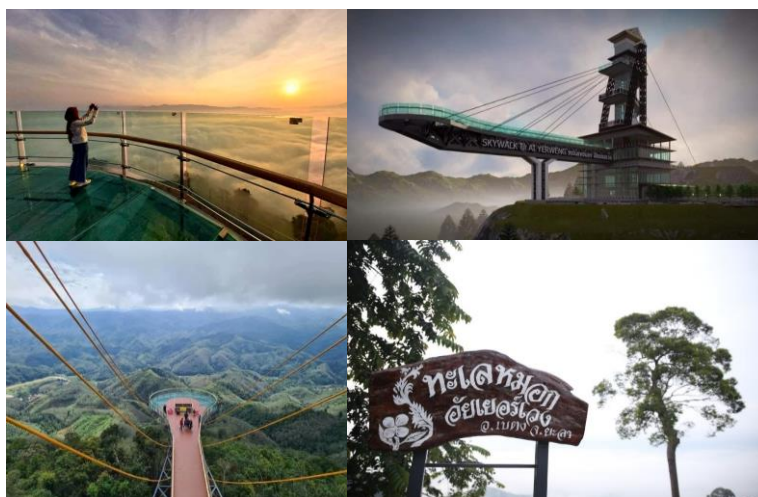


เย็น 10 รับประทานอาหาร ณ ร้านอาหาร

ที่พัก Betong Hotel จังหวัดยะลา หรือเทียบเท่าระดับเดียวกัน

วันที่ 3 : Sky Walk จุดชมวิวทะเลหมอกอัยเยอร์เวง - สะพานแขวนแตปูซู - วัด ช้างให้ ตลาดกิมหยง - สนามบินหาดใหญ่

05.00 น. นำท่านเดินทางสู่ Sky Walk จุดชมวิวทะเลหมอกอัยเยอร์เวง ตั้งอยู่บริเวณยอดเขาขุนงูซีลีปัด sky walk แห่งนี้ถือเป็นแลนด์มาร์คของ อ.เบตง มีความโดดเด่นในเรื่องของการชมพระอาทิตย์ขึ้นรับแสงแรกยามเช้าตรู่ของวัน (ขึ้นอยู่กับสภาพภูมิอากาศ) ควบคู่ไปกับการชมทะเลหมอกอัยเยอร์เวงจับตัวกันเป็นชั้นหนาเต็มผืนฟ้าล่องลอยอยู่ตรงหน้าคล้ายผืนน้ำอันงดงาม ซึ่งได้ชื่อว่าเป็นทะเลหมอกที่สวยงามที่สุดในภาคใต้ นอกจากนี้ก็ยังมีวิวทิวทัศน์ของผืนป่าฮาลา - บาลา ทะเลสาบเขื่อนบางลาง รวมถึงสามารถมองไปไกลได้ถึงประเทศมาเลเซียเลยทีเดียว พร้อมพบกับวิวสุดธรรมชาติสวยและหวาดเสียวเวลาเดินอยู่บนกระจก



07.30 น. 10 รับประทานอาหารเช้า ณ ร้านอาหาร

จากนั้นนำท่านเดินทางสู่ สะพานแขวนแตปูซู เป็นแลนด์มาร์คแห่งใหม่ที่ห้ามพลาด อยู่ติดกับถนนทางหลวง 410 ที่มีสภาพแข็งแรง ชาวบ้านก็ยังใช้ข้ามไปมา ด้านล่างมีแม่น้ำ สามารถแวะไปถ่ายรูปเพื่อเป็นที่ระลึก





11.00 น. นำท่านเดินทางถึง **วัดข้างใต้** หรือ **วัดข้างใต้ราษฎร์บูรณาราม** เป็นวัดเก่าแก่สร้างมาแล้วกว่า 300 ปี วัดข้างใต้ ถือว่าเป็นวัดต้นตำรับของหลวงปู่ทวด เพราะท่านเป็นเจ้าอาวาสองค์แรกของวัดและอัฐิของท่านก็ถูกบรรจุไว้ที่วัดแห่งนี้ ด้านหน้าวัดเป็นที่ตั้งของสถูปหรือมณฑปบรรจุอัฐิหลวงปู่ทวด ซึ่งอยู่ใกล้กับเขตพัทธสีมาที่ชาวบ้านเรียกว่า “เขื่อนหลวงปู่ทวดเหยียบน้ำทะเลจืด” หรือ “เขื่อนท่านเหยียบน้ำทะเลจืด” ใครเจ็บไข้ได้ป่วยหรือวัตถุสิ่งของถูกขโมย หรือศุภภัยก็พากันไปบนบาน ณ ที่สถูปแห่งนี้

กลางวัน **🍲 รับประทานอาหารกลางวัน ณ ร้านอาหาร**

14.00 น. นำท่านเดินทางสู่ **ตลาดกิมหยง** ตลาดขายสินค้าชื่อดังของเมืองหาดใหญ่ให้ท่านอิสระเลือกซื้อสินค้า ของฝาก อาทิ ผ้าปัก ข้าวของเครื่องใช้ นมต่าง ๆ ผลไม้สด ผลไม้อบแห้ง ที่จะนำมาจำหน่ายเปลี่ยนไปตามฤดูกาล รวมไปถึงสินค้าแฟชั่นต่าง ๆ เช่น เสื้อผ้า กระเป๋า นาฬิกา น้ำหอม รองเท้า และเครื่องใช้ไฟฟ้าที่นำเข้ามาจากประเทศเพื่อนบ้าน นำมาจำหน่ายในราคาที่ไม่แพงและยังต่อรองราคาได้กันอีกด้วย จึงทำให้ตลาดแห่งนี้เป็นที่ท่องเที่ยวที่ขึ้นชื่อของเมืองหาดใหญ่



XX.XX น. เดินทางออกจากสนามบินหาดใหญ่ กลับกรุงเทพฯ โดยสายบิน XXX เที่ยวบินที่ XXXX

XX.XX น. เดินทางถึง กรุงเทพฯ โดยสวัสดิภาพ

**หมายเหตุ : ก่อนจอง กรุณาสอบถามห้องว่างกับพนักงานขายอีกครั้ง**

**ราคาทัวร์ ไม่รวมค่ามัดคฤเทศก์นำเที่ยว (ชำระทุกท่าน ยกเว้น ทารกอายุไม่เกิน 2 ปี ยกเว้นให้) ท่านละ 300 บาท/ทริป/ท่าน**

**สำคัญ** กรุณาอ่านเงื่อนไขแนบท้ายโดยละเอียด เพื่อประโยชน์สูงสุดของท่าน หากชำระเงินแล้วทางบริษัทฯ ถือว่าท่านยอมรับเงื่อนไขแล้ว และไม่สามารถเปลี่ยนแปลงเงื่อนไขใดๆได้

**รายการทัวร์สามารถสลับ ปรับเปลี่ยน หรือตัดบางรายการได้ตามความเหมาะสม**

**โดยมีต้องแจ้งให้ทราบล่วงหน้า**

**อันเนื่องมาจากสภาพอากาศ เหตุการณ์ทางธรรมชาติ เหตุการณ์ทางการเมือง สภาพการจราจร สายการบิน หรือเหตุสุดวิสัยต่างๆ ทั้งนี้จะคำนึงถึงความปลอดภัย ความเป็นไปได้ และผลประโยชน์ของผู้เดินทางเป็นสำคัญ**

**ทางผู้เดินทางจะไม่ฟ้องร้องใดๆ อันเนื่องมาจากได้รับทราบเงื่อนไขก่อนการเดินทางแล้ว**

**บริษัทฯ ขอสงวนสิทธิ์เริ่ม และจบการให้บริการที่สนามบินต้นทางขาไป เท่านั้น**

กรณีเดินทางมาจากต่างจังหวัด หรือต่างประเทศ และจะทำการสำรองตัวเครื่องบิน หรือยานพาหนะอื่นๆ เพื่อใช้เดินทางมาและกลับ ณ สนามบินสุวรรณภูมิ ทางบริษัทฯ จะไม่รับผิดชอบค่าใช้จ่าย เนื่องจากเป็นค่าใช้จ่ายที่นอกเหนือจากโปรแกรม





กำหนดวันเดินทางได้เอง ตั้งแต่วันที่ 8ม.ค.-26มี.ค. 64

จำนวนผู้เดินทาง	เดินทาง	เดินทาง	เดินทาง	เดินทาง	เดินทาง	พักเดียว
	9 ท่าน	8 ท่าน	7 ท่าน	6 ท่าน	4-5 ท่าน	จ่ายเพิ่ม
ราคาต่อท่าน	5,888.-	6,388.-	6,888.-	7,888.-	9,888.-	1,500.-

หมายเหตุ: 4 ท่านขึ้นไป คอนเฟิร์มออกเดินทาง กรุณาจองล่วงหน้าก่อนเดินทางอย่างน้อย 5-7 วัน

(กรุณาเช็ควันเดินทางกับเจ้าหน้าที่ก่อนทำการจอง)

**ช่วงวันหยุดนักขัตฤกษ์และวันหยุดยาว ราคาอาจมีการเปลี่ยนแปลง โปรดสอบถามเจ้าหน้าที่**

คำแนะนำ สำหรับผู้เดินทางที่ไม่ได้อยู่จังหวัดกรุงเทพฯที่ทริปเดินทาง และ/หรือ จำเป็นต้องซื้อตั๋วเครื่องบิน หรือการเดินทางรูปแบบอื่นๆ มายังจุดนัดพบที่ทริปเดินทาง ก่อนออกตัวเครื่องบิน ภายในประเทศ / ระหว่างประเทศ หรือซื้อตั๋วรถไฟ หรือซื้อตั๋วรถโดยสาร ฯลฯ หรือมีการจองห้องพัก ล่วงหน้าก่อนวันเดินทางจริง ควรสอบถามยอดจองทัวร์ และตารางเวลาการเดินทางของทัวร์ที่ท่านจอง ที่แน่นอนจากเจ้าหน้าที่เป็นลายลักษณ์อักษร เพื่อเป็นการป้องกัน มิให้เกิดข้อผิดพลาดขึ้นกับท่านในภายหลัง

ทั้งนี้ ทางบริษัทขอสงวนสิทธิ์ไม่รับผิดชอบค่าใช้จ่ายที่อาจเกิดขึ้น หากท่านได้มีการจองการเดินทางดังกล่าวมายังจุดนัดพบที่ทริปเดินทาง โดยยังไม่ได้รับการยืนยันเป็นลายลักษณ์อักษรจากทางบริษัทฯ

**อัตรานี้เป็นราคาเริ่มต้น อาจเปลี่ยนแปลงได้เนื่องจากการเรียกเก็บเซอร์ชาร์จช่วงวันหยุดพิเศษของที่พัก, มีจำนวนผู้เดินทางไม่ถึงตามที่ระบุในรายการ ฯลฯ**

**เที่ยวไทยกลับมาแล้ว**  
**รับจัดกรุ๊ปเหมา กรุ๊ปส่วนตัว VIP**  
 จัดสัมมนา ปาร์ตี้ประจำปี กรุ๊ปเล็กใหญ่ ขอมาร่วมกัน  
 เที่ยวไทยหัวใจใหม่ New Normal แบบการ์ดไม่ตก ตามกระทรวงสาธารณสุข  
 เราให้ความสำคัญและปฏิบัติตามกฎอย่างเคร่งครัด

- ตรวจสอบกรองลูกค้าทุกคน วัคซีนหมุ่
- ให้สวมใส่หน้ากากอนามัย ล้างมือด้วยเจลแอลกอฮอล์
- มีจุดบริการเจลล้างมือและแอลกอฮอล์ฆ่าเชื้อ
- รถผ่านการทำความสะอาดฆ่าเชื้อ
- เว้นระยะห่างที่นั่งเพื่อกระจายความแออัด

โทร 02 116 6395

**อัตราค่าบริการรวม**

- ✓ ค่ารถตู้ปรับอากาศนำเที่ยว VIP และรับ-ส่ง ตามรายการที่ระบุ
- ✓ ค่าที่พัก 2 คืน ห้องละ 2-3 ท่าน ตามโรงแรมที่ระบุไว้ในรายการหรือระดับเท่ากัน
- ✓ ค่าธรรมเนียมเข้าชมสถานที่ต่างๆ ตามรายการที่ระบุ
- ✓ ค่าอาหาร ตามรายการที่ระบุ





- ✓ ค่าประกันอุบัติเหตุตามกรมธรรม์วงเงิน 1,000,000 บาท ค่ารักษาพยาบาล ตามเงื่อนไขของบริษัทฯประกันภัยที่บริษัททำไว้ (ไม่ครอบคลุมถึงสุขภาพ การเจ็บไข้ได้ป่วย)ทั้งนี้ย่อมอยู่ในข้อจำกัดที่มีการตกลงไว้กับบริษัทประกันชีวิต ทุกกรณี ต้องมีใบเสร็จและเอกสารรับรองทางการแพทย์ จากหน่วยงานที่เกี่ยวข้อง
- ✓ ค่าน้ำดื่มบริการวันละ 1 ขวด

### อัตราค่าบริการไม่รวม

- ✗ ค่าใช้จ่ายส่วนตัวของผู้เดินทาง อาทิ ค่าอาหาร เครื่องดื่มที่ไม่ได้ระบุในรายการ
- ✗ ค่าใช้จ่ายที่นอกเหนือรายการ อาทิ ค่ามินิบาร์ ค่าพาหนะต่างๆ
- ✗ ค่าน้ำหนักสัมภาระโหลดใต้ท้องเครื่องที่เกินกำหนด
- ✗ ค่าประกันภัยธรรมชาติ ประกันชีวิตส่วนตัว และประกันสุขภาพ
- ✗ ค่าอาหารสำหรับท่านที่ทานเจ มังสวิรัต และอาหารสำหรับมุสลิม
- ✗ ค่ามัดคฤเทศ์ก์นำเที่ยว ท่านละ 300 บาท
- ✗ ชาวต่างชาติเพิ่มท่านละ 1,000 บาท
- ✗ ค่าภาษีมูลค่าเพิ่ม 7% และภาษีหัก ณ ที่จ่าย 3%

เพื่อประโยชน์ของผู้เดินทาง โปรดศึกษาเงื่อนไขการจองทัวร์ และการยกเลิกทัวร์ ที่ระบุในรายการทั้งหมดหลังจากท่านทำการจองทัวร์แล้ว ทางบริษัทฯจะถือว่าท่านเข้าใจ และพร้อมปฏิบัติตามเงื่อนไขดังกล่าว

### ♥ เงื่อนไขการสำรองที่นั่ง

กรุณาชำระค่าทัวร์ยอดเต็มจำนวน ภายใน 2 วันทำการนับจากวันจอง พร้อมส่งสำเนาบัตรประชาชน (ที่สะกดชื่อ และนามสกุลภาษาอังกฤษ เพื่อให้นำส่งประกันการเดินทาง) และหลักฐานโอนเงินมาได้ที่ Fax 0 2116 6423

### ♥ เงื่อนไขการยกเลิกการจอง

เนื่องจากเป็นราคาโปรโมชั่น เมื่อจองและชำระเงินแล้ว ไม่สามารถยกเลิกการเดินทางได้ ไม่สามารถเลื่อนการเดินทาง เปลี่ยนผู้เดินทาง หรือขอเงินคืนทุกกรณี กรณีเจ็บป่วยกะทันหัน จนไม่สามารถเดินทางได้ ซึ่งจะต้องมีใบรับรองแพทย์จากโรงพยาบาลรับรอง ทางบริษัทฯจะทำการเลื่อนการเดินทางของท่านไปยังคณะต่อไป แต่ทั้งนี้ท่านต้องเสียค่าใช้จ่ายที่ไม่สามารถยกเลิกหรือเลื่อนการเดินทางได้ ตามความเป็นจริง และในกรณีเจ็บป่วยกะทันหันก่อนล่วงหน้าเพียง 7 วันทำการ ทางบริษัทฯ ของสงวนสิทธิ์ในการคืนเงินทุกกรณี และเมื่อท่านออกเดินทางไปกับคณะแล้ว ท่านงดการใช้บริการรายการใดรายการหนึ่งหรือไม่เดินทางพร้อมคณะถือว่าท่านสละสิทธิ์ไม่อาจเรียกร้องค่าบริการและเงินมัดจำคืนไม่ว่ากรณีใดทั้งสิ้น

### ♥ เงื่อนไขพิเศษเพิ่มเติม

- ⊖ บริษัทฯ ขอสงวนสิทธิ์ในการยกเลิกการเดินทางในกรณีที่มิมีนักท่องเที่ยวร่วมเดินทางน้อยกว่า 4 ท่านต่อ 1 รถตู้ และรายการอาจมีการเปลี่ยนแปลงได้ตามความเหมาะสม
- ⊖ บริษัทฯ จะไม่รับผิดชอบใดๆ ทั้งสิ้น หากเกิดกรณีความล่าช้าจากสายการบิน, การยกเลิกบิน, การประท้วง, การนัดหยุดงาน, การก่อการจลาจล, ภัยธรรมชาติ, การนำสิ่งของผิดกฎหมาย ซึ่งอยู่นอกเหนือความรับผิดชอบของบริษัทฯ
- ⊖ บริษัทฯ จะไม่รับผิดชอบใดๆ ทั้งสิ้น หากเกิดสิ่งของสูญหาย อันเนื่องเกิดจากความประมาทของท่าน, เกิดจากการ







โครงการ และ อุบัติเหตุจากความประมาทของนักท่องเที่ยวเอง

- เมื่อชำระเงินมัดจำหรือค่าทัวร์ทั้งหมดกับทางบริษัทฯ แล้ว ทางบริษัทฯ จะถือว่าท่านได้ยอมรับเงื่อนไขข้อตกลงต่างๆ ทั้งหมด
- มีบุคคล หักหน้าทัวร์ พนักงานและตัวแทนของผู้จัด ไม่มีสิทธิในการให้คำสัญญาใด ๆ ทั้งสิ้นแทนผู้จัด นอกจากนี้มีเอกสารลงนามโดยผู้มีอำนาจลงนามและมีประทับตราของบริษัทฯ กำกับเท่านั้น
- ทางบริษัทขอสงวนสิทธิ์ไม่รับผิดชอบใดๆ ต่อความเสียหายหรือค่าใช้จ่ายใดๆ ที่เพิ่มขึ้นของนักท่องเที่ยวที่มีได้เกิดจากความผิดของทางบริษัท เช่น ภัยธรรมชาติ การจลาจล การนัดหยุดงาน การปฏิวัติ อุบัติเหตุ ความเจ็บป่วย ความสูญหาย หรือเสียหายของสัมภาระ ความล่าช้า เปลี่ยนแปลง หรือการบริการของสายการบิน เหตุสุดวิสัยอื่น เป็นต้น

**\*เมื่อท่านชำระเงินค่าทัวร์ให้กับทางบริษัทฯแล้วทางบริษัทฯ จะถือว่าท่านได้ยอมรับเงื่อนไขข้อตกลงทั้งหมดนี้แล้ว\***



**eTravelWay.com**  
**ราคาตัวต้องถูกที่สุด!!**

- ✓ ว่าง่ายกับตั๋วเครื่องบินในและนอกประเทศ
- ✓ ว่าง่ายกับเงินอย่างมั่นใจด้วยระบบรักษาความปลอดภัยกับข้อมูล
- ✓ ไม่ต้องเดินทางมารับตัว ประหยัดเวลาได้มาก

ตอบคำถามทุกข้อสงสัยสามารถสอบถามได้ทันที  
เจ้าหน้าที่พร้อมให้บริการเวลาเกิดปัญหา

YouTube f Instagram : eTravelWay Tel. : 0 2116 6395 LINE @etravelway

## ประกันการท่องเที่ยวในประเทศ

**จ่ายหลักสิบล้านคุ้มครองหลักล้าน**  
**เที่ยวอย่างสุขใจ มั่นใจทุกการเดินทาง**

- ✓ วงเงินคุ้มครองสูงสุด 1 ล้านบาท
- ✓ คุ้มครองอาหารเป็นพิษ
- ✓ ชดเชยรายได้รายวัน
- ✓ คุ้มครองตลอดทริปสูงสุด 20 วัน
- ✓ ค่ารักษาพยาบาลกรณีอุบัติเหตุสูงสุด 5 แสนบาท

เดินทาง 1-5 วัน	เดินทาง 6-9 วัน	เดินทาง 10 วันขึ้นไป
89.-	79.-	49.-

