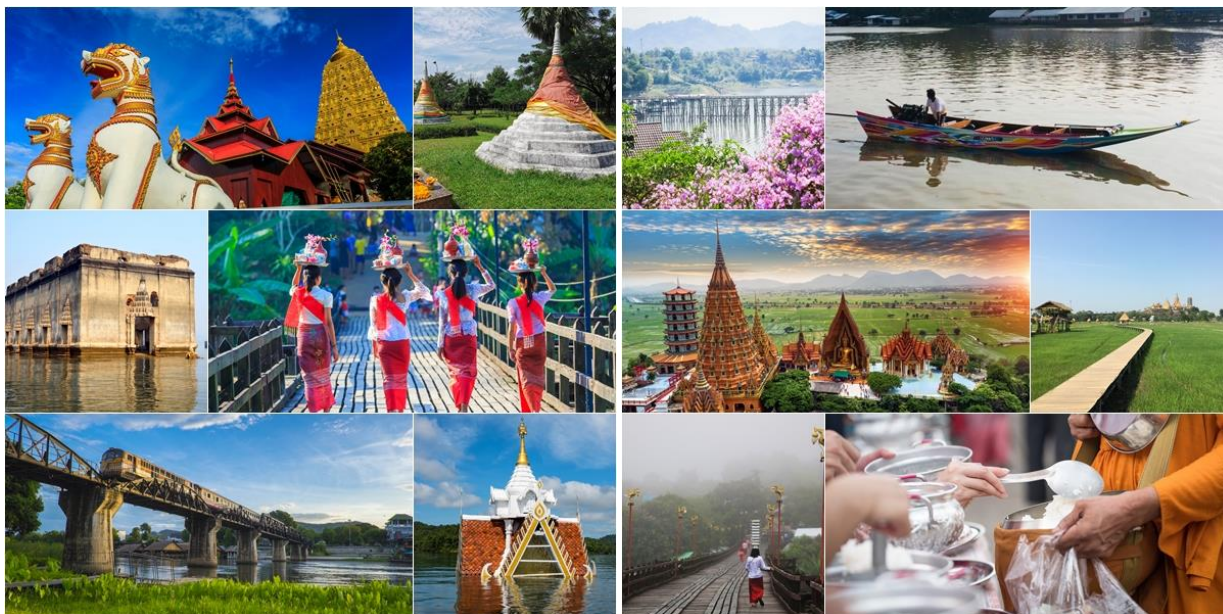




กาญจนบุรี สังขละบุรี ทองผาภูมิ 3 วัน 2 คืน

โดยรถตู้ปรับอากาศ



สัมผัสวัฒนธรรมและวิถีชีวิตแห่งลุ่มน้ำแคว ไทย - มอญ

ล่องเรือชมวัดไต้ น้ำ - ชมเมืองมอญ - ล่องเรือแม่น้ำแคว - อีต่อง - ปิล็อก

มัคคุเทศก์และทีมงานผู้ชำนาญเส้นทางและบริการดี เป็นกันเอง สนุกสนาน

ที่พักมาตรฐาน - รถตู้ VIP ปรับอากาศ ที่นั่ง พร้อมน้ำดื่มละขนมคอยบริการ

เรือล่องแม่น้ำ ได้รับมาตรฐานจากการท่องเที่ยว แห่ง ประเทศไทย

อาหารแบบเซ็ทเมนูจากร้านที่เราคัดเลือกให้ สะอาด สด อร่อย

ไม่รวม ค่าทิปไกด์ คนขับรถ พนักงานยกกระเป๋า

เพื่อประโยชน์ของผู้เดินทาง โปรดศึกษาเงื่อนไขการจองทัวร์ และการยกเลิกทัวร์ ที่ระบุในรายการ
ทั้งหมดหลังจากท่านทำการจองทัวร์แล้ว ทางบริษัทฯจะถือว่าท่านเข้าใจ และพร้อมปฏิบัติตามเงื่อนไขดังกล่าว

สรุปการเดินทางโดยย่อ

วันที่1	กรุงเทพฯ(จุดนัดหมาย) - กาญจนบุรี - สังขละบุรี - วัดวังคังวิเวกการาม - เจดีย์พุทธคยา - ล่องเรือชมวัดไต้ น้ำ
วันที่2	สะพานมอญ - ใส่บาตรยามเช้า - ด่านเจดีย์สามองค์ - น้ำตกเกริงกระเวีย - หมู่บ้านอีต่อง
วันที่3	น้ำพุร้อนหินดาด - ล่องเรือเล็กแม่น้ำแคว - วัดถ้ำเสือ - มีนาคาเฟ่ - ซื่อของฝาก - เดินทางกลับ - กรุงเทพฯ





วันแรก(1) กาญจนบุรี - พุทธคยา - ล่องเรือชมวัดไถ้ - ชมวิวแม่น้ำของกาญจนบุรี

04.00 คณะนักเดินทางพบกัน ณ ลิกไนท์ทาว์ เซตตลิ่งชัน กรุงเทพมหานคร โดยมีเจ้าหน้าที่คอยให้บริการ ก่อนการเดินทาง

05.00 นำท่านออกเดินทางสู่จังหวัดกาญจนบุรี โดยรถตู้ VIP ที่บริษัทฯจัดไว้บริการท่าน นำท่านเดินทางใช้เวลาประมาณ 5 ชั่วโมง ท่านออกเดินทางสู่อำเภอสังขละบุรี สังขละบุรีดินแดนที่อุดมไปด้วยวัฒนธรรมผสมผสานของไทยและมอญ สัมผัสวิถีชีวิต บรรยากาศสบายๆของวัฒนธรรมและธรรมชาติที่ลงตัว คณะนำท่านเดินทางสู่ วัดวังคิเวกการาม เป็นวัดของชาวมอญที่เป็นแหล่งท่องเที่ยวสำคัญในสังขละบุรี วัดแห่งนี้เป็นศาสนสถานสำคัญคู่กับเจดีย์พุทธคยาที่ตั้งอยู่บริเวณชอยพุทธคยา เจดีย์พุทธคยานี้ตั้งอยู่ริมแม่น้ำ มีสีเหลืองทองสวยงาม ภายในเจดีย์แห่งนี้มีพระบรมสารีริกธาตุสถิตอยู่ ทำให้เป็นที่เลื่อมใสของชาวสังขละบุรีและผู้ที่ผ่านไปมา อีกทั้งยังเป็นที่พักประกอบกิจกรรมทางศาสนาที่สำคัญยิ่งอีกด้วย ให้ท่านได้ถ่ายรูปสักการบูชาเพื่อความเป็นสิริมงคล



เที่ยง รับประทานอาหารกลางวัน ณ ร้านอาหารท้องถิ่น อาหารศรีแดง
บ่าย จากนั้น นำท่านล่องเรือชมวัดไถ้ เป็นกิจกรรมที่จัดได้ว่าเป็น UNSEEN THAILAND เลยก็ว่าได้ นำท่านล่องเรือชมวัดวังคิเวกการาม วัดสมเด็จ และวัดศรีสุวรรณ ซึ่งทั้งสามวัดเป็นวัดของสามชนชาติจากนั้นได้เวลาอันสมควรนำท่านรับประทานอาหารกลางวันนำท่านเดินทางสู่ ได้เวลาอันสมควรนำท่านรับประทานอาหารและเข้าพัก

ค่ำ รับประทานอาหารค่ำ ณ ร้านอาหารท้องถิ่นของที่พัก

ที่พัก : Love Bridge House หรือที่พักระดับใกล้เคียง

วันที่(2) สะพานมอญ - ด่านเจดีย์สามองค์ - ทองผาภูมิ - น้ำตกเกริงกะเวียง - บ้านอีต่อง

เช้า รับประทานอาหารเช้า ณ ห้องอาหารของโรงแรมที่พัก

06.00 นำคณะท่านไปบริเวณสะพานมอญ สะพานมอญแห่งนี้เป็นสะพานที่เชื่อมโยงระหว่างชาวไทยกับชาวมอญท่านจะได้สัมผัสถึงวิถีชีวิตและวัฒนธรรมของไทยมอญ ได้ ณ ที่แห่งนี้ บริเวณสะพานมอญแห่งนี้คับคั่งไปด้วยร้านอาหาร ร้านของฝาก ผู้คน มีกิจกรรมให้ท่านได้เลือกทำมากมาย ทั้งการใส่บาตรพระ (ไม่รวมค่าใช้จ่ายในรายการทัวร์) การซื้อแป้งทา นาคา เป็นแป้งของชนพื้นเมืองชาวมอญที่ใช้ทากันจนเป็นเอกลักษณ์ ให้ท่านมีเวลาพักผ่อนเดินเล่นทานอาหารเช้า ก่อนการเดินทางจุดหมายต่อไป



นำท่านเดินทางสู่ “ด่านเจดีย์สามองค์” (40 นาที) นำท่านชมด่านเจดีย์สามองค์ เดิมทีเป็นเพียงหินแค่3ก้อน เป็น





ที่สักการะบูชาของผู้ที่ผ่านไปมาบริเวณนี้ ต่อมาได้มีการสร้างเป็นเจดีย์บนหินสามกอง ปัจจุบันด้านเจดีย์สามองค์ก็ยังคงเป็นสถานที่ที่ยอดฮิตให้คนแวะมาเข้าชม อีกทั้งยังเป็นด่านระหว่างพรมแดนอีกด้วย

เที่ยง

รับประทานอาหารกลางวัน ณ ร้านอาหารท้องถิ่น ครั้วแปดริ้ว

บ่าย

นำท่านเดินทางสู่ “น้ำตกเกริงกระเวีย” อยู่ในอุทยานแห่งชาติเขาแหลมเป็นน้ำตกใสในขุนเขา ให้ท่านได้ถ่ายรูปความสวยงามของน้ำตกในยามบ่าย แวะแช่ขาหลังสระน้ำเย็นๆ พักผ่อนหย่อนใจก่อนการเดินทางถัดไป นำท่านออกเดินทางออกเดินทางต่อไปยัง หมู่บ้านอิต้อง ตำบลปลีลอก เขตท่าเหมืองเก่า



ระหว่างทางให้ท่านได้ชมวิวทิวทัศน์อันสวยงาม ท่านสามารถเห็นน้ำตกไหลจากภูเขา เดินทางถึง "บ้านอิต้อง" หมู่บ้านขนาดเล็กที่มีเสน่ห์ในตัว บรรยากาศเย็นสบายตลอดทั้งปี เดิมทีที่นี่เป็นชุมชนเหมืองที่รุ่งเรือง จนผ่านวันและเวลาอันยาวนาน เหลือเป็นเพียงหมู่บ้านเล็กๆ ที่แฝงไปด้วยเสน่ห์อันมากมาย เป็นอีกหนึ่งแหล่งพักผ่อนสุดฮิตที่ใครหลายคนนึกถึง เนื่องจากไม่ไกลจากกรุงเทพฯ ไหว้อีกทั้งยังมีความเป็นธรรมชาติท่ามกลางขุนเขาอีกด้วย มีเวลาให้ท่านได้เดินเล่นพักผ่อนสบายๆ ท่ามกลางที่พักของหมู่บ้านอันเป็นธรรมชาติ



ค่ำ

รับประทานอาหารค่ำ ณ ร้านอาหารท้องถิ่นของที่พัก

ที่พัก : เลิฟ วิลลิจโฮมสเตย์ หรือที่พักระดับใกล้เคียง

วันที่(3) บ้านอิต้อง - น้ำพุร้อนหินดาด - ล่องเรือเล็กแม่น้ำแคว - วัดถ้ำเสือ - มินาคาเฟ่
ชื่อของฝาก - กรุงเทพมหานคร

เช้า

รับประทานอาหารเช้า ณ ห้องอาหารของโรงแรมที่พัก

นำท่านออกเดินทางสู่ “น้ำพุร้อนหินดาด” ให้ท่านแวะผ่อนคลายความตึงเครียดที่น้ำพุร้อนหินดาดเป็นแหล่งน้ำผุดตามธรรมชาติเกิดจากน้ำบาดาลใต้ดินที่ได้รับความร้อนจากพื้นพิภพ ผุดขึ้นมาเป็นแร่ธาตุที่ดีต่อร่างกาย สถานที่แห่งนี้ในอดีตเคยเป็นที่พักกายของทหารญี่ปุ่น เพราะมีความคล้ายกับบ่อนเซน ให้ท่านได้ใช้เวลาลงแช่เท้า ผ่อนคลาย น้ำพุร้อนจะทำให้เลือดไหลเวียนดีขึ้น

จากนั้นได้เวลาอันสมควร นำท่านเดินทางสู่ “ท่าเรือแม่น้ำแคว” นำท่านลงเรือล่องแม่น้ำแควให้ท่านสัมผัสประสบการณ์เที่ยวแม่น้ำแควที่ไม่เหมือนใคร นำท่านลงเรือเล็กล่องไปตามลำน้ำแคว แม่น้ำสองสีสายน้ำแห่งชีวิตนำท่านเยี่ยมชม ซ่องเขาขาดวัดถ้ำเขาปูน สุสานทหารสัมพันธมิตรช่องไก่ สะพานข้ามแม่น้ำแคว พิพิธภัณฑ์สงครามอักษะ และเขลยศึก ท่านจะได้เรียนรู้ประวัติศาสตร์สงครามโลกครั้งที่ 2 จากการล่องเรือเส้นทางน้ำที่น่าสนใจแห่งนี้ จากนั้นได้เวลาอันสมควรนำท่านรับประทานอาหารกลางวัน



เที่ยง

รับประทานอาหารกลางวัน ณ ร้านอาหารท้องถิ่น แพอาหารโพลทตั้ง





ป้าย นำท่านเดินทางสู่ “วัดถ้ำเสือ” จุดหมายปลายทางแรกของการเดินทาง นำท่านไปสักการะขอพรพระพุทธรูปปางประธานพรที่ใหญ่ที่สุดในจังหวัดกาญจนบุรี อีกด้วยที่วัดมีโรงสงฆ์สำหรับขึ้นไปสักการะพระพุทธรูป อีกทั้งยังมีเจดีย์เกษแก้วประสาทที่สวยงาม มีการประดิษฐานพระบรมสารีริกธาตุที่อันเชิญมาจากอินเดียไว้อีกด้วย ให้ท่านได้อิ่มเอมบุญก่อนการเดินทางจุดหมายปลายทางต่อไป คือ “มีนาคาเฟ่” แวะจิบกาแฟและถ่ายรูปนาข้าวยามบ่าย จุดเช็คอินอันเป็นที่นิยมในจังหวัดกาญจนบุรี แบบชิคๆเก๋ๆจากนั้นนำท่านซื้อของฝากพื้นบ้าน “ร้านแก้ว” ก่อนนำท่านออกเดินทางกลับสู่กรุงเทพมหานคร



20.30 เดินทางถึงกรุงเทพมหานครโดยสวัสดิภาพ พร้อมกับภาพประทับใจมากมายในการเดินทางครั้งนี้

*** หมายเหตุ โปรแกรมการเดินทางอาจเปลี่ยนแปลงได้ตามความเหมาะสม เนื่องจากสภาพ ลม ฟ้า อากาศ การจราจร การล่าช้าของสายการบิน และสถานการณ์ในขณะนั้น เพื่อความเหมาะสม และความปลอดภัยในการเดินทาง บริษัทฯ ได้มอบหมายให้ มัคคุเทศก์มีอำนาจตัดสินใจ ทั้งนี้จะคำนึงถึงความเป็นไปได้ ความเหมาะสม และผลประโยชน์ของหมู่คณะเป็นสำคัญ

อัตราค่าบริการ ต่อท่าน งดแถมกระเป๋า	ผู้ใหญ่ ราคาท่านละ พักห้องละ 2-3 ท่าน	เด็ก 2-12 ปี พัก กับผู้ใหญ่ 1 ท่าน	เด็ก 2-12 ปี พักกับผู้ใหญ่ 2 ท่าน มีเตียงเสริม	เด็ก 2-12 ปี พักกับผู้ใหญ่ 2 ท่าน ไม่มีเตียงเสริม	พักท่านเดียว เพิ่มท่านละ
08-10 ม.ค. 64	5,990	5,990	5,990	5,990	3,300
15-17 ม.ค. 64	6,290	6,290	6,090	5,990	3,300
22-24 ม.ค. 64	6,290	6,290	6,090	5,990	3,300
29-31 ม.ค. 64	6,290	6,290	6,090	5,990	3,300
05-07 ก.พ. 64	6,290	6,290	6,090	5,990	3,300
13-15 ก.พ. 64	6,990	6,990	6,590	6,290	3,300
19-21 ก.พ. 64	6,290	6,290	6,090	5,990	3,300
26-28 ก.พ. 64	6,990	6,990	6,590	6,290	3,300
05-07 มี.ค. 64	6,290	6,290	6,090	5,990	3,300
12-14 มี.ค. 64	6,290	6,290	6,090	5,990	3,300
19-21 มี.ค. 64	6,290	6,290	6,090	5,990	3,300
26-28 มี.ค. 64	6,290	6,290	6,090	5,990	3,300
2-4 เม.ย. 64	6,990	6,990	6,590	6,290	3,300
4-6 เม.ย. 64	6,990	6,990	6,590	6,290	3,300
5-7 เม.ย. 64	6,990	6,990	6,590	6,290	3,300

จำนวนลูกค้าออกเดินทางเพียง 8 ท่าน





คำแนะนำ สำหรับผู้เดินทางที่ไม่ได้อยู่จังหวัดกรุงเทพมหานครที่ทริปเดินทาง และ/หรือ จำเป็นต้องซื้อตั๋วเครื่องบิน หรือการเดินทางรูปแบบอื่นๆ มายังจุดหมายที่ทริปเดินทาง ก่อนออกตัวเครื่องบิน ภายในประเทศ / ระหว่างประเทศ หรือซื้อตั๋วรถไฟ หรือซื้อตั๋วรถโดยสาร ฯลฯ หรือมีการจองห้องพักล่วงหน้าก่อนวันเดินทางจริง ควรสอบถามยอดจองตั๋ว และตารางเวลาการเดินทางของทัวร์ที่ท่านจอง ที่แน่นอนจากเจ้าหน้าที่เป็นลายลักษณ์อักษร เพื่อเป็นการป้องกัน มิให้เกิดข้อผิดพลาดขึ้นกับท่านในภายหลัง

ทั้งนี้ ทางบริษัทขอสงวนสิทธิ์ไม่รับผิดชอบค่าใช้จ่ายที่อาจเกิดขึ้น หากท่านได้มีการจองการเดินทางดังกล่าวมายังจุดหมายที่ทริปเดินทาง โดยยังไม่ได้รับการยืนยันเป็นลายลักษณ์อักษรจากทางบริษัทฯ

อัตรานี้เป็นราคาเริ่มต้น อาจเปลี่ยนแปลงได้เนื่องจากการเรียกเก็บเซอร์ชาร์จช่วงวันหยุดพิเศษของที่พัก, มีจำนวนผู้เดินทางไม่ถึงตามที่ระบุในรายการ ฯลฯ

เที่ยวไทยกลับมาแล้ว
รับจัดกรุ๊ปเหมา กรุ๊ปส่วนตัว VIP
 จัดสัมมนา पार्टีประจำปี กรุ๊ปเล็กใหญ่ ขอมาร่วมทำ
 เที่ยวไทยหัวใจใหม่ New Normal แบบการ์ดไม่ตก ตามกระทรวงสาธารณสุข
 เราให้ความสำคัญและปฏิบัติตามกฎอย่างเคร่งครัด

- ตรวจสอบรถลูกค้าทุกคน วัคซีนหมุ่
- ให้สวมใส่หน้ากากอนามัย ล้างมือด้วยเจลแอลกอฮอล์
- มีจุดบริการเจลล้างมือและแอลกอฮอล์ฆ่าเชื้อ
- รถผ่านการทำความสะอาดฆ่าเชื้อ
- เว้นระยะห่างที่นั่งเพื่อกระจายความแออัด

อัตราค่าบริการนี้รวม

1. ค่ารถตู้ VIP ปรับอากาศนำเที่ยวตามระบุไว้ในรายการ
2. โรงแรมที่พัก 2 คืน พักห้องละ 2-3 ท่าน
3. ค่าอาหารทุกมื้อตามที่ระบุในรายการ
4. ค่าล่องเรือและทำกิจกรรมตลอดทริป
5. มัคคุเทศก์ผู้มีประสบการณ์นำเที่ยวให้ความรู้ ดูแลอำนวยความสะดวกตลอดการเดินทาง
6. ค่าประกันอุบัติเหตุในการเดินทางวงเงินท่านละ 1,000,000 บาท

อัตราค่าบริการนี้ไม่รวม

1. ค่าภาษีมูลค่าเพิ่ม 7 % และค่าภาษีหัก ณ ที่จ่าย 3 %
2. ค่าทิปมัคคุเทศก์ และค่าทิปพนักงานขับรถ ท่านละ 400 บาท
3. ค่าใช้จ่ายส่วนตัว อาทิ ค่าโทรศัพท์ ค่าซักรีด ค่าเครื่องดื่มและอาหารนอกเหนือจากที่ระบุในรายการ
4. ค่าใส่บาตรพระ สะพานมอญ

เพื่อประโยชน์ของผู้เดินทาง โปรดศึกษาเงื่อนไขการจองทัวร์ และการยกเลิกทัวร์ ที่ระบุในรายการทั้งหมดหลังจากท่านทำการจองทัวร์แล้ว ทางบริษัทฯจะถือว่าท่านเข้าใจ และพร้อมปฏิบัติตามเงื่อนไขดังกล่าว



**เงื่อนไขการสำรองที่นั่ง และการชำระเงิน**

1. กรุณาชำระค่ามัดจำทัวร์ **2,500** บาท /ท่าน ภายใน 2 วันทำการนับจากวันจอง พร้อมส่งสำเนาบัตรประชาชน (ที่สะกดชื่อ และนามสกุลภาษาอังกฤษ เพื่อให้นำส่งประกันการเดินทาง) และหลักฐานโอนเงินมาได้ ที่ Fax 0 2116 6423
2. ค่าทัวร์ส่วนที่เหลือชำระก่อนการเดินทางไม่น้อยกว่า 25 วันทำการ (ในช่วงปกติ) หรือชำระก่อนการเดินทางไม่น้อยกว่า 35 วันทำการ (ในช่วงเทศกาล หรือเมื่อสายการบินเร่งออกบัตรโดยสาร) หรือตามวันเรียกเก็บเงินที่ระบุ (การไม่ชำระเงินค่ามัดจำ หรือชำระไม่ครบ หรือเช็คธนาคารถูกระงับการจ่ายไม่ว่าด้วยสาเหตุใดใด ผู้จัดมีสิทธิยกเลิกการจัดหรือยกเลิกการเดินทาง)

*** กรณีจองทัวร์ล่วงหน้าไม่น้อยกว่า 20 วันทำการ โปรดชำระค่าทัวร์ยอดเต็มจำนวน**

*** หากไม่ชำระส่วนที่เหลือก่อนวันเดินทาง 20 วันทำการ ถือว่าสละสิทธิ์และไม่สามารถเรียกเงินมัดจำคืนได้+**

***** เมื่อชำระค่ามัดจำแล้วถือว่ารับทราบเงื่อนไขการจองทัวร์ทุกประการ *****

เงื่อนไขการยกเลิก

1. กรณียกเลิกการเดินทาง หากแจ้งหลังจากจ่ายเงินมัดจำแล้ว ขอสงวนสิทธิ์ เก็บค่าธรรมเนียมท่านละ 2,000 บาท หากแจ้งระหว่าง 15-8 วันทำการ ก่อนวันเดินทาง บริษัทฯ ขอสงวนสิทธิ์คืนเงินให้กับลูกค้าจำนวน 50 % ของเงินที่ลูกค้าได้ชำระไว้แล้ว หากแจ้งน้อยกว่า 8 วันทำการก่อนวันเดินทาง ขอสงวนสิทธิ์ไม่คืนเงินใดๆทั้งสิ้นให้กับลูกค้า
2. กรณีที่มีการจองต่ำกว่า 20 ท่าน บริษัทฯ ขอสงวนสิทธิ์ในการยกเลิกโปรแกรมนี้โดยจะคืนเงินที่ลูกค้าได้ชำระไว้แล้วทั้งหมด

*****หมายเหตุ*****

- การเดินทางในแต่ละครั้งต้องมีผู้เดินทางที่เป็นผู้ใหญ่ จำนวน 20 ท่านขึ้นไป ถ้าผู้โดยสารไม่ครบตามจำนวนดังกล่าว ทางบริษัทฯ ขอสงวนสิทธิ์ในการเปลี่ยนแปลงราคาหรือเลื่อนการเดินทาง หรือยกเลิกการเดินทาง
- รายการท่องเที่ยวอาจมีการเปลี่ยนแปลงได้ตามความเหมาะสม อันเนื่องจากฤดูกาล สภาพภูมิอากาศ, เหตุการณ์ทางการเมือง สภาพการจราจร ภัยธรรมชาติ เป็นต้น โดยมีได้แจ้งให้ทราบล่วงหน้า โดยทางบริษัทฯ จะคำนึงถึงประโยชน์และความปลอดภัยของท่านเป็นสำคัญที่สุด
- หากท่านไม่ได้เดินทางท่องเที่ยวพร้อมคณะหรือถอนตัวออกจากคณะ ท่านไม่สามารถเรียกร้องเงิน หรือส่วนบริการที่ขาดหายไป มาทดแทนได้
- กรณีที่ท่านเป็นชาวมุสลิม ไม่ทานเนื้อสัตว์ หรือแพ้อาหารบางประเภท กรุณาแจ้งบริษัทฯ ให้ทราบล่วงหน้า
- ทางบริษัทฯ ไม่รับผิดชอบในความเสียหาย หรือการยกเลิกการเดินทางที่เกิดจากเหตุสุดวิสัย อาทิ ภัยจากธรรมชาติ ภัยจากสงคราม การจลาจล การนัดหยุดงาน หรือสิ่งของสูญหายตามสถานที่ต่างๆ
- การจัดที่นั่งบนรถบัสขึ้นอยู่กับลำดับการจอง และถือเป็นสิทธิ์ขาดของทางบริษัทฯ ในการบริหารจัดการ
- เมื่อท่านตกลงชำระเงินมัดจำหรือค่าทัวร์ทั้งหมดกับทางบริษัทฯ แล้ว ทางบริษัทฯ จะถือว่าท่านได้ยอมรับเงื่อนไขข้อตกลงต่างๆ ทั้งหมด

มาตรการการดูแลป้องกัน ในช่วงภาวะโควิด 19

- ผู้เดินทางทุกท่านต้องใส่หน้ากากอนามัยตลอดการเดินทาง
- ต่อกองมีการตรวจวัดอุณหภูมิก่อนเดินทาง และล้างมือด้วยเจลแอลกอฮอล์ก่อนขึ้น-ลงรถทุกครั้ง
- ที่นั่งบนรถมีการจัดระยะห่างแบบเหมาะสม (ถือเป็นสิทธิ์ขาดของทางบริษัทฯ ในการบริหารจัดการ)
- มีการฉีดพ่นทำความสะอาดรถโดยสาร





eTravelWay.com
ราคาตั๋วต้องถูกที่สุด!!

- ✓ จองตั๋วเครื่องบินในประเทศและนอกประเทศ
- ✓ จองเงินอย่างมั่นใจด้วยระบบรักษาความปลอดภัยกับข้อมูล
- ✓ ไม่ต้องเดินทางมารับตั๋ว ประหยัดเวลาได้มาก

ตอบคำถามทุกข้อสงสัยสามารถสอบถามได้ทันที
เจ้าหน้าที่พร้อมให้บริการเวลาเกิดปัญหา

YouTube f Instagram : eTravelWay Tel. : 0 2116 6395 LINE @etravelway

ประกันการท่องเที่ยวในประเทศ
จ่ายหลักสิบล้านคุ้มครองหลักล้าน
เที่ยวอย่างสุขใจ มั่นใจทุกการเดินทาง

- ✓ วงเงินคุ้มครองสูงสุด 1 ล้านบาท
- ✓ คุ้มครองอาหารเป็นพิษ
- ✓ ชดเชยรายได้รายวัน
- ✓ คุ้มครองตลอดทริปสูงสุด 20 วัน
- ✓ ค่ารักษาพยาบาลกรณีอุบัติเหตุสูงสุด 5 แสนบาท

เดินทาง 1-5 ท่าน	เดินทาง 6-9 ท่าน	เดินทาง 10 ท่านขึ้นไป
89.-	79.-	49.-

