



# นครราชสีมา มินิไลท์แอนด์ซาวนด์ 2 วัน 1 คืน

โดยรถตู้ปรับอากาศ

การันตี 8 ท่านออกเดินทาง

**ไม่รวม ค่าทิปไกด์ คนขับรถ พนักงานยกกระเป๋า**

เพื่อประโยชน์ของผู้เดินทาง โปรดศึกษาเงื่อนไขการจองทัวร์ และการยกเลิกทัวร์ ที่ระบุในรายการ  
ทั้งหมดหลังจากท่านทำการจองทัวร์แล้ว ทางบริษัทฯจะถือว่าท่านเข้าใจ และพร้อมปฏิบัติตามเงื่อนไขดังกล่าว

กำหนดการเดินทาง วันที่ 30-31 ม.ค. 64

ราคา 1,200.-

## สรุปการเดินทางโดยย่อ

|         |   |
|---------|---|
| วันที่1 | กรุงเทพฯ(จุดนัดหมาย) - นครราชสีมา - แวะสักการะ อนุสาวรีย์ท้าวสุรนารี - แหล่งโบราณคดีบ้านปราสาท - พิพิธภัณฑ์สถานแห่งชาติพิมาย - ชม การแสดง แสง สี เสียง “Mini Light And Sound” |
| วันที่2 | สวนสัตว์นครราชสีมา - ฟลอร่า ปาร์ค วังน้ำเขียว - เดินทางกลับ - กรุงเทพฯ  |

วันแรก กรุงเทพฯ - นครราชสีมา - แวะสักการะ อนุสาวรีย์ท้าวสุรนารี - แหล่งโบราณคดีบ้านปราสาท  
พิพิธภัณฑ์สถานแห่งชาติพิมาย - ประสาทหินพิมาย ชม การแสดง แสง สี เสียง “Mini Light and Sound”

## มินิไลท์แอนด์ซาวนด์พิมาย

05.30 น. คณะพร้อมกัน ณ จุดจอดรถ ปิมน้ำมันปตท. วิวาดีรังสิต โดยมีเจ้าหน้าที่ของบริษัทคอยให้การต้อนรับ

06.00 น. ออกเดินทางสู่ จังหวัดนครราชสีมา โดยรถตู้ปรับอากาศ (ใช้เวลาประมาณ 3 ชม.)

### บริการอาหารว่าง และน้ำดื่มบนรถ

09.00 น. **แวะสักการะ อนุสาวรีย์ท้าวสุรนารี** ตั้งอยู่ใจกลางเมืองโคราช อนุสาวรีย์หล่อด้วยทองแดงรมดำสูง 185 เซนติเมตรหนัก 325 กิโลกรัม ประดิษฐานอยู่บนไพทีสี่เหลี่ยมย่อมุมไม้สิบสองสูง 250 เซนติเมตรหันหน้าไปทาง ด้านทิศตะวันตก ซึ่งเป็นที่ตั้งของกรุงเทพมหานคร ภายในบรรจุอัฐิของท้าวสุรนารีอนุสาวรีย์ท้าวสุรนารีหรือย่าโม ถือเป็นอนุสาวรีย์ที่ สร้างขึ้นมาเพื่อระลึกถึงและยกย่องคุณงามความดีของวีรสตรีสามัญชนคนแรกของประเทศท้าวสุรนารี หรือย่าโมที่ชาวโคราช เรียกขานกันอย่างคุ้นเคยท่านเป็นวีรสตรีในประวัติศาสตร์ที่สร้างคุณประโยชน์ให้แก่ชาติบ้านเมือง จึงเป็น บุคคลที่ชาวโคราช ภาคภูมิใจและเคารพบูชาย่าโมกลายเป็นสัญลักษณ์ของชาวโคราชกระทั่งเรียกชื่อจังหวัดนี้ว่า **"เมืองย่าโม"**

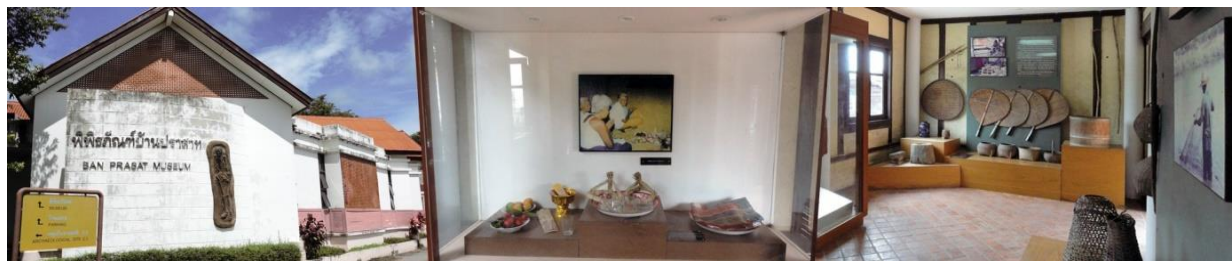
เที่ยง อาหารกลางวัน ณ ร้านอาหารท้องถิ่น

บ่าย **แหล่งโบราณคดีบ้านปราสาท** เป็นแหล่งโบราณคดีที่สำคัญแห่งหนึ่งของจังหวัดนครราชสีมา มีอายุราว ๓,๐๐๐-๑,๐๐๐ ปีเป็นที่รู้จักเพราะ นักค้าของเก่าลักลอบนำโบราณวัตถุในบริเวณหมู่บ้านไปขาย กรมศิลปากรจึงได้ดำเนินการจับกุมพร้อมกับส่งเจ้าหน้าที่ไปศึกษาแหล่งโบราณคดีนี้ในปี ๒๕๒๖ พบว่าแหล่งโบราณคดีขนาดใหญ่ มีคูน้ำคันดินล้อมรอบ ๑ ชั้น มีลำธารปราสาทไหลผ่านด้านเหนือ มีมนุษย์มาตั้งชุมชน





ครั้งแรกราว ๓,๐๐๐ ปีมาแล้ว รู้จักการเพาะปลูกข้าวและเลี้ยงสัตว์ มีการใช้สำริดบ้างแต่ไม่แพร่หลาย ทำภาชนะดินเผาทรงปากแคบสีแดงขัดมันและมีการนำภาชนะดังกล่าวฝังร่วมกับศพด้วย ต่อมาในราว ๒,๒๐๐ ปี เกิดความเปลี่ยนแปลงทางเทคโนโลยีสูงขึ้น โดยผลิตภาชนะดินเผาแบบพิมายดำขึ้นแทน มีการนำเหล็กสำริด หินสีต่าง ๆ เช่น หินคาร์นิเลียน หินอเกต มาทำเครื่องใช้เครื่องประดับ จนราวพุทธศตวรรษที่ ๑๖ จึงเริ่มรับวัฒนธรรมทวารวดีและเขมรเข้ามา แต่เป็นช่วงระยะเวลาสั้น ๆ ก่อนที่ชุมชนนี้จะสิ้นสุดไป



**พิพิธภัณฑ์สถานแห่งชาติพิมาย** แหล่งรวบรวมองค์ความรู้ด้านประวัติศาสตร์ โบราณคดี โดยเก็บรวบรวมหลักฐานโบราณวัตถุ ศิลปวัตถุ และจัดแสดงเรื่องราวเกี่ยวกับรากฐานและพัฒนาการของวัฒนธรรมอีสานในอดีตที่เจริญรุ่งเรืองในพื้นที่อีสานตอนล่างแถบลุ่มแม่น้ำมูล-แม่น้ำชี ในจังหวัดนครราชสีมา ชัยภูมิ และบุรีรัมย์ ตั้งแต่สมัยก่อนประวัติศาสตร์ เมื่อประมาณ ๓,๐๐๐ปี มาแล้วจนถึงสมัยปัจจุบัน



บ่าย

**ปราสาทหินพิมาย เป็นปราสาทหินที่มีขนาดใหญ่ที่สุดในประเทศไทย** มีรูปแบบศิลปกรรมขอมแบบบาปวนและนครวัดที่มีความงดงาม เชื่อว่าเป็นต้นแบบในการสร้างนครวัดในเขมรปราสาทหินแห่งนี้ตั้งอยู่กลางเมืองพิมายซึ่งเป็นเมืองโบราณที่สำคัญของภูมิภาค สันนิษฐานว่าสร้างขึ้นในยุคที่อาณาจักรขอมแผ่อิทธิพลมายังภูมิภาคนี้ในสมัยพระเจ้าสุริยวรมันที่ 7 มหาราชองค์สุดท้ายของอาณาจักรขอมใน กรมศิลปากรได้ประกาศขึ้นทะเบียนปราสาทหินพิมายเป็นโบราณสถาน และได้จัดตั้งเป็น อุทยานประวัติศาสตร์พิมาย ในวันที่ 12 เมษายน พ.ศ. 2532 โดยได้ดำเนินการปรับปรุงจัดตั้งถึง 13 ปี ร่วมมือกันระหว่างกรมศิลปากรและประเทศฝรั่งเศส ตั้งแต่ปี พ.ศ. 2519-2532 ซึ่งสมเด็จพระเทพรัตนราชสุดาฯ สยามบรมราชกุมารี ได้เสด็จฯ พระราชดำเนิน เป็นองค์ประธานในพิธีเปิดอุทยาน

เย็น

**อิสระอาหารเย็น ให้ท่านได้เลือกซื้ออาหาร เลือกซื้อป เลือกชิม อาหารขึ้นชื่อของอำเภอพิมาย** กับบรรยากาศท่ามกลางโบราณสถาน มีเสื้อพร้อมโตกไว้บริการให้ท่านรับประทานอาหาร

16.30 น.

**การแสดงแสงเสียง “Mini Light and Sound” มินิไลท์แอนด์ซาวนด์พิมาย** การจัดแสดงแสงสี ตอน “วิมานาฏการ” (วิ-มา-ยะ-นาต-ตะ-กาน) ซึ่งเป็นการแสดงประกอบแสงสีเสียงขนาดเล็กที่บอกเล่าเรื่องราวถึงความเจริญรุ่งเรือง เมื่อครั้งอดีตกาลของเมืองพิมายและอารยธรรมขอมโบราณ ณ อุทยานประวัติศาสตร์พิมาย กิจกรรมภายในงานเริ่มต้นด้วยการนำผู้ชมเข้าสู่บรรยากาศ การต้อนรับของชาวพิมาย





ด้วยพิธีบายศรีสู่ขวัญ ชมสถาปัตยกรรมล้ำค่า ศิลปะสมัยอาณาจักรขอมโบราณภายในอุทยานประวัติศาสตร์พิมาย โดยยุวมัคคุเทศก์จากโรงเรียนพิมายวิทยา อิ่มอร่อยกับอาหารพื้นเมือง ในบรรยากาศท่ามกลางโบราณสถาน พร้อมกับการแสดงนาฏศิลป์ไทยพื้นบ้าน ชุด รำบายศรีสู่ขวัญ รำโนราห์เล่นน้ำ รำดิงครกดิงสาก เป็นต้น ชมการแสดง “วิมานนาฏการ”ชุดพุทธบูชา เป็นการแสดงที่จินตนาการจากเรื่องราวของภาพจำหลักในปราสาทหินพิมายออกมาเป็นนาฏลีลา เช่น ฉากสร้างปราสาทหิน การแสดงรำมวยโบราณ กระโน้บดิงตอง รำจับกรับ รำดิงครกดิงสาก ขบวนแห่พุทธบูชาและระบำพิมายปุระ



20.00น. จบการแสดง นำท่านเดินทางเข้าเช็คอินที่พัก โรงแรม แรบบิท โฮเทล พิมาย หรือเทียบเท่า

**วันแรก นครราชสีมา - สวนสัตว์นครราชสีมา - ฟลอรา ปาร์ค วังน้ำเขียว - กรุงเทพฯ**

08.00น. รับประทานอาหารเช้า ณ ห้องอาหารโรงแรม พร้อมคืนห้องพัก

09.00น. **สวนสัตว์นครราชสีมา ซาฟารีอิสาน** ด้วยพื้นที่ทั้งหมดประมาณ ๕๔๕ ไร่ มีการแสดงสัตว์ป่านานาชนิด อยู่ในความดูแลทั้งหมดประมาณ ๑,๘๐๐ ตัว เนื่องจากสภาพภูมิอากาศอานวย จึงมีการปรับพื้นที่ เสมือนทุ่งหญ้าสะวันนาซึ่งเป็นการเชื่อมโยงระหว่างสภาพทางภูมิศาสตร์และการจัดแสดงสัตว์ป่าที่เหมาะสมตามหลักภูมิศาสตร์ การนำสัตว์จากแอฟริกามาจัดแสดงได้แก่ "The Big Five" ๕ สัตว์ผู้ยิ่งใหญ่แห่งทุ่งหญ้าแอฟริกา ได้แก่ สิงโต เสือดาว-เสือด้า ช้างแอฟริกา แรดขาว ควายป่าแอฟริกา และยังมีสัตว์ชนิดอื่นๆ เช่น ยีราฟ ม้าลาย แอนติโลป กระตัง เป็นต้น นอกจากนี้ยังมีความโดดเด่นเฉพาะในเรื่องของการเพาะขยายพันธุ์นกกระเรียนพันธุ์ไทย และสัตว์ชนิดอื่นจากทวีปต่างๆมาจัดแสดงไว้ให้นักท่องเที่ยวได้มาเข้าชมมากมาย อีกทั้งยังได้รับให้เป็นแหล่งเรียนรู้ตลอดชีวิตต้นแบบ จากสำนักงานเลขาธิการสภาการศึกษา กระทรวงศึกษาธิการ



เที่ยง **อิสระอาหารกลางวัน เพื่อความสะดวกในการเที่ยวชม**

13.00 น. **มหัศจรรย์ดอกไม้หลากสี ณ ฟลอรา ปาร์ค วังน้ำเขียว** ชมความสวยงามความงามของไม้ดอกนานาพันธุ์ อุโมงค์ดอกไม้ และ ราชีนีแห่งดอกไม้งาม พร้อมใจกันบานบนเนื้อที่กว่า 70 ไร่ **ไฮไลท์ของงาน** คือ เขาวงกตดอกไม้หลากสีสน รวมทั้ง Flora Tower View หอคอยสูง 4 ชั้น ที่สามารถเก็บภาพในมุมสูงและชมวิวดูได้แบบ 360 องศา รวมทั้งชมพันธุ์ไม้หายากที่สามารถเพาะพันธุ์ได้เฉพาะที่วังน้ำเขียวนั่น แวะศูนย์







การเรียนรู้การเกษตร ซึ่งมีแปลงสาธิตปลูกผักออร์แกนิก ไร่กาแฟชั้นเลิศ ไร่โกโก้เมก้า ไร่องุ่น และอื่น ๆ อีกมากมาย รวมถึงมีร้าน OTOF ให้เลือกซื้อผักผลไม้สดๆ กลับบ้านกันด้วย



17.00 น. ออกเดินทาง กลับกรุงเทพฯ ระหว่างทาง แวะซื้อของฝากก่อนกลับกรุงเทพฯ

20.00 น. เดินทางถึง กรุงเทพฯ โดยสวัสดิภาพ พร้อมความประทับใจ

รายการท่องเที่ยวและกิจกรรมอาจมีการเปลี่ยนแปลงตามความเหมาะสม โดยคำนึงถึงความปลอดภัยของท่านเป็นสำคัญ

สิ่งที่ควรนำติดตัวไปด้วย กล้องถ่ายรูป, เสื้อกันหนาว, อุปกรณ์กันแดด หมวก แว่นตา, รองเท้าสวมใส่สบาย, ยาประจำตัว

ข้อแนะนำสำหรับการเดินทาง ในช่วงภาวะโควิด 19

\*สมาชิกต้องใส่หน้ากากอนามัยตลอดการเดินทาง

\*ก่อนขึ้น-ลงรถทุกครั้ง ทางบริษัทจะมีมาตรการ วัดไข้ และล้างมือด้วยเจลแอลกอฮอล์

|  |                        |
|--|------------------------|
| อัตราค่าบริการ ต่อท่าน<br>งดแถมกระเป๋า (นอนห้องละ 2-3 ท่าน)<br>30-31 ม.ค. 64 | พักเดี่ยว<br>จ่ายเพิ่ม |
| 2,499.-  | 1,200                  |

คำแนะนำ สำหรับผู้เดินทางที่ไม่ได้อยู่จังหวัดกรุงเทพฯที่ทริปเดินทาง และ/หรือ จำเป็นต้องซื้อตั๋วเครื่องบิน หรือการเดินทางรูปแบบอื่นๆ มาถึงจุดนัดพบที่ทริปเดินทาง ก่อนออกตัวเครื่องบิน ภายในประเทศ / ระหว่างประเทศ หรือซื้อตั๋วรถไฟ หรือซื้อตั๋วรถโดยสาร ฯลฯ หรือมีการจองห้องพัก ล่วงหน้าก่อนวันเดินทางจริง ควรสอบถามยอดจองทัวร์ และตารางเวลาการเดินทางของทัวร์ที่ท่านจอง ที่แน่นอนจากเจ้าหน้าที่เป็นลายลักษณ์อักษร เพื่อเป็นการป้องกัน มิให้เกิดข้อผิดพลาดขึ้นกับท่านในภายหลัง

ทั้งนี้ ทางบริษัทขอสงวนสิทธิ์ไม่รับผิดชอบค่าใช้จ่ายที่อาจเกิดขึ้น หากท่านได้มีการจองการเดินทางดังกล่าวมายังจุดนัดพบที่ทริปเดินทาง โดยยังไม่ได้รับการยืนยันเป็นลายลักษณ์อักษรจากทางบริษัทฯ

อัตรานี้เป็นราคาเริ่มต้น อาจเปลี่ยนแปลงได้เนื่องจากการเรียกเก็บเซอร์ชาร์จช่วงวันหยุดพิเศษของที่พัก, มีจำนวนผู้เดินทางไม่ถึงตามที่ระบุในรายการ ฯลฯ





**เที่ยวไทยกลับมาแล้ว**  
**รับจัดกรุ๊ปเหมา กรุ๊ปส่วนตัว VIP**  
 จัดสัมมนา ปาร์ตี้ประจำปี กรุ๊ปเล็กใหญ่ ขอบมาเราทำให้  
 เที่ยวไทยหัวใจใหม่ New Normal แบบการ์ดไม่ตก ตามกระทรวงสาธารณสุข  
 เราให้ความสำคัญและปฏิบัติตามกฎอย่างเคร่งครัด

- ตรวจสอบคัดกรองลูกค้าทุกคน วัดอุณหภูมิ
- ให้สวมใส่หน้ากากอนามัย ล้างมือด้วยเจลแอลกอฮอล์
- มีจุดบริการเจลล้างมือและแอลกอฮอล์ฆ่าเชื้อ
- รถผ่านการทำความสะอาดฆ่าเชื้อ
- เว้นระยะห่างที่นั่งเพื่อกระจายความแออัด

ติดต่อ Line ID: @etravelway โทร 02 116 6395

**อัตราค่าบริการนี้รวม**

- ✓ ค่ารถตู้ปรับอากาศ คอยอำนวยความสะดวกทุกท่านตลอดการเดินทาง
- ✓ ค่ามัคคุเทศก์ คอยอำนวยความสะดวกทุกท่านตลอดการเดินทาง
- ✓ ค่าเข้าสถานที่ท่องเที่ยว ตามรายการที่ระบุ
- ✓ ค่าอาหารและเครื่องดื่ม ตามรายการที่ระบุ
- ✓ ประกันอุบัติเหตุตามกรมธรรม์ (วงเงินประกัน 1 ล้านบาท ค่ารักษาพยาบาล 5 แสนบาท 1-15 ปี หรือ อายุ 75-85 ความคุ้มครองเหลือ 50% อายุต่ำกว่า 1 ปี หรือ อายุเกิน 85 ปีไม่คุ้มครอง ไม่คุ้มครองโรคประจำตัวการถูกฆาตกรรม หรือถูกทำร้าย)
- ✓ ค่าภาษีมูลค่าเพิ่ม Vat 7%

**อัตราค่าบริการนี้ไม่รวม**

- ✗ ค่าใช้จ่ายส่วนตัวอื่นๆ ที่นอกเหนือรายการทัวร์ที่ระบุ อาทิ ค่าอาหารและเครื่องดื่ม ค่ารักษาพยาบาล (ในกรณีที่เกิดจากการเจ็บป่วยด้วยโรคประจำตัว) หรือเช่าจักรยาน ค่ากิจกรรมผจญภัยต่างๆ เป็นต้น
- ✗ ค่าทิปมัคคุเทศก์และพนักงานขับรถ ท่านละ 300 บาท

**เพื่อประโยชน์ของผู้เดินทาง โปรดศึกษาเงื่อนไขการจองทัวร์ และการยกเลิกทัวร์ ที่ระบุในรายการทั้งหมดหลังจากท่านทำการจองทัวร์แล้ว ทางบริษัทฯจะถือว่าท่านเข้าใจ และพร้อมปฏิบัติตามเงื่อนไขดังกล่าว**

**เงื่อนไขการจองและสำรองที่นั่ง**

1. กรุณาชำระค่าทัวร์ยอดเต็มจำนวน ภายใน 2 วันทำการนับจากวันจอง พร้อมส่งสำเนาบัตรประชาชน (ที่สะกดชื่อ และนามสกุลภาษาอังกฤษ เพื่อให้นำส่งประกันการเดินทาง) และหลักฐานโอนเงินมาได้ที่ Fax 0 2116 6423

**การยกเลิกการเดินทาง**

แพคเกจราคาพิเศษ ขอสงวนสิทธิ์การยกเลิก เลื่อนวันเดินทาง ทางผู้จัดจะไม่มีคืนเงินค่าบริการทั้งหมดไม่ว่ากรณีใดๆ





หมายเหตุ

1. การเดินทางในแต่ละครั้งจะต้องมีผู้โดยสารจำนวน 8 ท่านขึ้นไป ถ้าผู้โดยสารไม่ครบจำนวน ดังกล่าวทางบริษัทฯ ขอสงวนสิทธิ์ในการเปลี่ยนแปลงราคาหรือเลื่อนการเดินทางหรือยกเลิกการเดินทาง
2. การเปลี่ยนแปลงโปรแกรม อาจเกิดขึ้นได้ ตาม สถานการณ์ อาทิเช่น การเปลี่ยนแปลงของสภาพอากาศ เป็นต้น ซึ่งบริษัทฯ และผู้จัด จะดำเนินการโดยรักษาผลประโยชน์ของผู้เดินทาง ให้ดีที่สุด
2. ขอสงวนสิทธิ์ปฏิเสธความรับผิดชอบค่าเสียหายที่เกิดกับชีวิต ร่างกาย การเจ็บป่วย การถูกทำร้าย ความตาย อุบัติเหตุต่างๆ
- สูญหายในทรัพย์สินหรืออย่างอื่น การนัดหยุดงาน ภัยธรรมชาติ การก่อจลาจล การปฏิวัติ และอื่นๆ ที่เกิดขึ้นทางตรงหรือทางอ้อม
3. พนักงานและตัวแทนของผู้จัด ไม่มีสิทธิ์ในการให้คำสัญญาใดๆ ทั้งสิ้นแทนผู้จัด นอกจากมีเอกสารลงนามโดยผู้มีอำนาจของผู้จัดกำกับ
4. กรณีเกิดความผิดพลาดจากตัวแทน จนมีการยกเลิก ล่าช้า เปลี่ยนแปลง การบริการจากบริษัทขนส่ง ผู้เดินทางไม่สามารถเรียกร้องค่าเสียหาย ไม่ว่าในกรณีใดๆ ทั้งสิ้น ทั้งค่าเสียเวลา ค่าเสียโอกาส ค่าเสียความรู้สึก และค่าใช้จ่ายที่บริษัทจ่ายไปแล้ว เป็นต้น
5. ขอความร่วมมือในเรื่องความปลอดภัยของคนเดินทาง หากผู้จัดเห็นว่าผู้เดินทางประพฤติตนที่อาจก่อให้เกิดอันตรายต่อผู้เดินทางอื่นๆ หรือทรัพย์สิน หรือขัดขวางการปฏิบัติหน้าที่ของเจ้าหน้าที่ (ตัวแทน) หรือไม่ปฏิบัติตามคำสั่งของเจ้าหน้าที่ (ตัวแทน) ทางผู้จัดอาจใช้มาตรการตามที่เห็นสมควรเพื่อป้องกันไม่ให้ความประพฤติดังกล่าวดำเนินต่อไป ซึ่งรวมไปถึงการยับยั้ง และปฏิเสธให้บริการ

**eTravelWay.com**  
**ราคาตัวต้องถูกที่สุด!!**

- ✓ ว่าง่ายด้วยเครื่องบินไทยและนอกประเทศ
- ✓ ว่าง่ายอย่างมั่นใจด้วยระบบรักษาความปลอดภัยกับข้อมูล
- ✓ ไม่ต้องเดินทางมารับตัว ประหยัดเวลาได้มาก

ตอบคำถามทุกข้อสงสัยสามารถสอบถามได้ทันที  
**เจ้าหน้าที่พร้อมให้บริการเวลาเกิดปัญหา**

Facebook: eTravelWay | Tel.: 0 2116 6395 | LINE: @etravelway

**ประกันการท่องเที่ยวในประเทศ**  
**จ่ายหลักสิบล้านคุ้มครองหลักล้าน**  
**เที่ยวอย่างสุขใจ มั่นใจทุกการเดินทาง**

- ✓ วงเงินคุ้มครองสูงสุด 1 ล้านบาท
- ✓ คุ้มครองอาหารเป็นพิษ
- ✓ ชดเชยรายได้รายวัน
- ✓ คุ้มครองตลอดทริปสูงสุด 20 วัน
- ✓ ค่ารักษาพยาบาลกรณีอุบัติเหตุสูงสุด 5 แสนบาท

|                  |                  |                       |
|------------------|------------------|-----------------------|
| เดินทาง 1-5 ท่าน | เดินทาง 6-9 ท่าน | เดินทาง 10 ท่านขึ้นไป |
| 89.-             | 79.-             | 49.-                  |







## เตรียมความพร้อม เที่ยวแบบ NEW NORMAL



สวมใส่หน้ากากอนามัย  
ตลอดการเดินทาง



ตรวจวัดอุณหภูมิร่างกาย  
ทุกครั้งก่อนใช้บริการ



ล้างมือด้วยสบู่หรือ  
เจลแอลกอฮอล์อย่างน้อยครั้ง



เว้นระยะห่างระหว่างบุคคล  
อย่างน้อย 1 เมตร

