



# ทัวร์ภูเก็ต & พังงา เที่ยวหมู่เกาะสิมิลัน - ท่องทะเลอันดามัน 4 วัน 3 คืน

โดยสายการบิน บางกอกแอร์เวย์

ลิวเรือคาตามาริน...ตามล่าบ่อโลมา

พักสุดหรู 5 ดาว

Phuket Marriott L'HERMIDIEN KHAO LAK RESORT & SPA

4 วัน 3 คืน

Bangkok Airways

เกาะปันหยี่ • เกาะพิงกับ • เกาะตะปู  
เกาะปายู • เกาะเมียง • เกาะสิมิลัน  
เกาะไม้ท่อน • เกาะเฮ • แหลมพรหมเทพ

ราคาเพียง **17,900**

พักโรงแรม 5 ดาว

ไม่รวมค่าทิปคนขับรถ และมัดคฤเทศ์ 400 บาท - ค่าอาหารบางมื้อ - ค่าใช้จ่ายส่วนตัว

หลังจากท่านทำการจองทัวร์แล้ว ทางบริษัทฯจะถือว่าท่านเข้าใจ และพร้อมปฏิบัติตามเงื่อนไขดังกล่าวเพื่อประโยชน์ของผู้เดินทาง โปรดศึกษาเงื่อนไขการจองทัวร์ และการยกเลิกทัวร์ ที่ระบุในรายการทั้งหมด

กำหนดการเดินทาง วันที่ 12-15 เม.ย. 64

ราคา 17,900.-

วันแรก: กรุงเทพฯ - ภูเก็ต - วัดพระผุด - ย่านเมืองเก่า - วัดฉลอง - แหลมพรหม

- 06.30 น. คณะพร้อมกัน ณ ท่าอากาศยานสุวรรณภูมิ ชั้นที่ 4 อาคารผู้โดยสารขาออก ประตูทางเข้าที่ 3 เคาน์เตอร์แถว F สายการบิน BANGKOK AIRWAYS (PG) เจ้าหน้าที่ทัวร์ให้การต้อนรับ อำนวยความสะดวกด้านสัมภาระ และ เช็คอิน
- 08.05 น. ออกเดินทางสู่ จังหวัดภูเก็ต โดยสายการบิน BANGKOK AIRWAYS เที่ยวบินที่ PG271
- 09.30 น. เดินทางถึงท่าอากาศยานนานาชาติภูเก็ต...





นำท่านเดินทางสู่ **วัดพระทอง (วัดพระมุด)** มีพระพุทธรูปผุดขึ้นจากพื้นดินเพียงครึ่งองค์ เมื่อคราวศึกพระเจ้าปะดุง ยกพลมาตีเมืองกลาง พ.ศ. 2328 ทหาร พม่าพยายามขุดพระมุด เพื่อนำกลับไปพม่า แต่ขุดลงไปคราวใด ก็มีฝูงแตน ไล่ต่อย จนต้องละความพยายาม ต่อมา ชาวบ้านได้นำทองหุ้มพระพุทธรูป ที่ผุดจากพื้นดินเพียงครึ่ง องค์ ดังปรากฏ อยู่จนถึงปัจจุบัน



เที่ยง

บริการอาหารกลางวัน ณ ร้านอาหาร

นำท่านเข้าสู่ ตัวเมืองภูเก็ต แวะถ่ายรูป **ย่านเมืองเก่า** ถนนกลาง ถนนเก่าแก่เส้นหนึ่งของภูเก็ต ที่เต็มไปด้วย สถาปัตยกรรมเก่าแก่ สไตล์ซิโนโปรตุกีสที่ผสมผสานเอาความเป็นศิลปะตะวันตกและตะวันออก เข้าไว้ด้วยกันอย่างกลมกลืน จนเป็นเอกลักษณ์ที่โดดเด่นของเมืองภูเก็ต สวยงาม และถือได้ว่าเป็นจุดสำคัญที่นักท่องเที่ยวไม่ได้ที่ต้องมาเยือน เราจะได้เห็นวัฒนธรรมที่รุ่งเรือง จากหลากหลายเชื้อชาติที่ถนนเส้นนี้ ไม่ว่าจะเป็น ไทย จีน มุสลิม อินเดีย ยุโรป จากสถาปัตยกรรมในถนนเส้นนี้



จากนั้นนำทุกท่านเดินทางไปยัง **วัดฉลอง หรือ วัดไชยธาราม** วัดคู่บ้านคู่เมืองภูเก็ต ถ้าใครมาภูเก็ตจะต้องมาแวะนมัสการ หลวงพ่อแช่ม แห่งวัดฉลอง เพื่อเป็นสิริมงคลแต่ตัวเอง อีกทั้งที่วัดฉลองแห่งนี้ยังเป็นที่ตั้งของ พระมหาธาตุเจดีย์พระจอมไทยบารมีประกาศ เป็นที่ประดิษฐานของพระบรมสารีริกธาตุของพระพุทธเจ้าที่นำมาจากศรีลังกา วัดฉลองแห่งนี้เป็นที่ท่องเที่ยวในภูเก็ตอีกแห่งที่ใครๆที่มาเที่ยวภูเก็ตจะต้องมาวัดแห่งนี้ เรื่องราวความศักดิ์สิทธิ์ กิตติศัพท์ในการรักษาโรค บุญญาบารมี และเมตตาธรรมที่สูงส่งของหลวงพ่อกำทำให้มีผู้เลื่อมใสศรัทธาเป็นอันมาก เล่ากันว่าในขณะที่ท่านมีชีวิตอยู่นั้น ถึงกับมีผู้ที่รอปิดทองตามแขนและขาของท่าน จนแลดูเหลืองอร่ามไปทั่วราวกับปิดทองพระพุทธรูป และแม้ว่าหลวงพ่อกำจะมรณภาพเป็นเวลานานับหนึ่งร้อยปีมาแล้วก็ตาม ชื่อเสียงเกียรติคุณและบารมีของท่านก็อยู่ในความทรงจำของผู้คนสืบมา ทุกวันนี้หลวงพ่อกำยังคงเป็นที่พึ่งพาทางจิตใจให้กับชาวภูเก็ต และชาวไทยทั่วทุกภาคหรือแม้แต่เพื่อนบ้านผู้มาเยือนดินแดนไข่มุกแห่งอันดามันนี้เสมอ







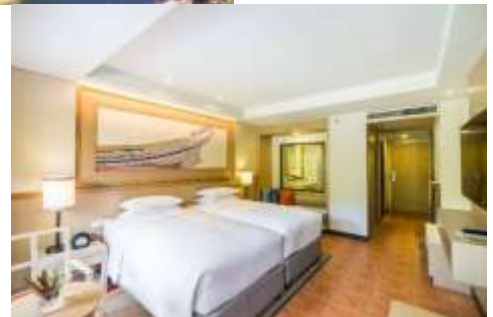
นำท่านเดินทางสู่จุดชมอาทิตย์ตกที่สวยงามที่สุดในเมืองไทย **แหลมพรหม** ซึ่งตั้งอยู่ส่วนใต้สุดของเกาะภูเก็ต โดยลักษณะของแหลมแห่งนี้ จะเป็นเนินดินลดระดับยื่นลงไปในทะเล ร่วมถ่ายรูปเป็นที่ระลึก พักผ่อนชมวิวตามอัธยาศัย สามารถเดินไปได้ถึงปลายแหลม มีทางเดินลงไปทางด้านล่าง เมื่อลงไปทางด้านล่างจะเห็นน้ำทะเลสีเขียวมรกต เวลาที่มีคลื่นซัดเข้ามากระทบก้อนหินจะเป็นฟองสีขาวดูสวยงาม



เย็น

บริการอาหารเย็น ณ ร้านอาหาร

นำท่านเข้าสู่โรงแรมที่พัก ภูเก็ต แมริออท รีสอร์ท แอนด์ สปา เมอร์ลิน บีช (PHUKET MARRIOTT RESORT & SPA, MERLIN BEACH) หรือระดับเทียบเท่า 5 ดาว





วันที่สอง: อ่าวฉลอง - เกาะไม้ท่อน - เกาะเฮ

**เช้า** บริการอาหารเช้า ณ ห้องอาหารของโรงแรม

นำท่านสู่ ท่าเรืออ่าวฉลอง...

ออกเดินทางท่องเที่ยวเลอียดมันโดย เรือใบคาตามารัน (Catamaran) แบบส่วนตัว

นำท่านมุ่งหน้าสู่ **เกาะไม้ท่อน** หรือเกาะฮันนีมูน (Honeymoon Private Island) ที่คุณจะต้องหลงใหลหาดทรายขาวละเอียด และน้ำทะเลใสดูกระจ่าง คำน้ำที่เกาะไม้ท่อน ชมความงามของทะเลที่สมบูรณ์ หากอากาศดีๆ ระหว่างล่องเรืออาจจะเจอฝูงปลาโลมา เพื่อถ่ายรูปเป็นที่ระลึกด้วย

(ทั้งนี้โอกาสในการเห็นปลาโลมามักขึ้นอยู่กับสภาพอากาศในแต่ละวัน)



จากนั้นเราเดินทางต่อไปยัง **เกาะเฮ**...เป็นเกาะเล็กๆ เกาะหนึ่ง ตั้งอยู่ทางใต้สุดของจังหวัดภูเก็ต

เป็นเกาะที่มีหาดทรายอันขาวละเอียด มีปะการังน้ำตื้นที่ยังอุดมสมบูรณ์ น้ำทะเลใส มองเห็นฝูงปลาแหวกว่ายมากมาย โลกใต้น้ำที่อยู่ทางด้านตะวันตก มีปะการังสมอง ปะการังผักกาด ปะการังเขากวางปะการังจาน เป็นแนวยาว และเหล่าปลาน้อยใหญ่ หลากสีแสนสวยงาม เช่น ปลาผีเสื้อ ปลาโนรี ปลานกแก้ว ปลาหินสมุทร สามารถ ดำน้ำแบบสนอร์เกิลใช้หน้ากากดำน้ำและท่อหายใจก็สามารถเห็นโลกใต้น้ำที่สวยงาม ด้านหลังของเกาะยังมี ชายหาดสวย ขาวสะอาด น้ำทะเลใส ก็เหมาะแก่ผู้ที่ต้องการความเป็นส่วนตัว



**เที่ยง** บริการอาหารกลางวัน

หลังอิ่มอร่อยกับอาหารกลางวัน ให้ท่านพักผ่อนตามอัธยาศัยบนชายหาดเกาะเฮ เช่น อาบแดด, ว่ายน้ำ, ดำผิวน้ำดูแนวปะการัง หรือเลือกสนุกกับกิจกรรมกีฬาทางน้ำมากมายเช่น ดำน้ำลึกจากกริมหาด, เดินชมปะการังใต้ทะเล, เรือลากร่ม, เรือลากกล้วย และ พายแคนู (กิจกรรมดังกล่าวนี้ไม่รวมในราคาโปรแกรมทัวร์)

สมควรแก่เวลานำท่านกลับสู่ภูเก็ต...

**เย็น** บริการอาหารเย็น ณ ร้านอาหาร







นำท่านเข้าสู่โรงแรมที่พัก ภูเก็ต แมริออท รีสอร์ท แอนด์ สปา เมอร์ลิน บีช

(PHUKET MARRIOTT RESORT & SPA, MERLIN BEACH) หรือระดับเทียบเท่า 5 ดาว



วันที่สาม: เกาะปายู - เกาะเมียง - เกาะสิมิลัน - พังงา

เช้า บริการอาหารเช้า ณ ห้องอาหารของโรงแรม

นำท่านเที่ยวอุทยานแห่งชาติหมู่เกาะสิมิลัน...(เรือสปีดโบ๊ท)

นำท่านสู่ เกาะปายู ตั้งอยู่ในเขตอุทยานแห่งชาติหมู่เกาะสิมิลัน เป็นเกาะที่นักท่องเที่ยวนิยมดำน้ำดูปะการัง มีจุดดำน้ำลึก-ตื้นหลายจุด มีแนวปะการังที่สวยงามปลาที่หลากหลาย ส่วนด้านตะวันตกเป็นหน้าผาสูงชัน ไม่มีแนวปะการังที่ชัดเจน ขึ้นกระจายเป็นกระจุกอยู่ทั่วเกาะ ให้ท่านสนุกสนานกับการดำน้ำดูปลา ชมปะการังใต้ท้องทะเลตื่นตาตื่นใจกับฝูงปลานานาชนิด

นำท่านมุ่งหน้าสู่ เกาะเมียง ท่านสามารถตี๋มดำ และชมทัศนียภาพบนชายหาด บริเวณเกาะท่านจะได้พบกับค้างคาวแม่ไก่เกาะอยู่ตามต้นไม้ และนกขาปีไหน ซึ่งเป็นนกที่หายากมากชนิดหนึ่งในประเทศไทย



จากนั้นเดินทางต่อสู่ เกาะสิมิลัน...





เที่ยง

บริการอาหารกลางวัน

หลังอาหารกลางวันเพลิดเพลินบน **เกาะสิมิลัน** สถานที่ตั้งของ "หินเรือใบ" หรือ "Sail Rock" จุดชมวิวอันเป็นที่เลื่องชื่อ สามารถมองเห็นวิว "อ่าวเกือก" หรือ "Donald Duck Bay" ซึ่งโอบล้อมไปด้วยกองหินขนาดใหญ่สวยงามแปลกตา ทุกท่านสามารถว่ายน้ำ และอาบแดดบนหาดทรายสีขาว



สมควรแก่เวลานำท่านเดินทางสู่ **จังหวัดพังงา** หรือสมญานามที่ว่า ดินแดนแห่งป่าเกาะ หนึ่งในจังหวัดหนึ่งของประเทศไทยที่เต็มไปด้วย สถานที่ท่องเที่ยวมากมาย ทั้งธรรมชาติแบบท้องทะเล โดยเฉพาะกลุ่มเกาะสวยงามน้อยใหญ่ที่วางตัวเรียงรายอยู่อย่างสวยงามในทะเลอันดามัน รวมทั้งยังมีพื้นที่ป่าชายเลนหนาแน่น และอุดมสมบูรณ์ที่สุดในประเทศไทย อีกทั้งยังเต็มไปด้วยวิถีชีวิตความเป็นอยู่ที่น่าสนใจ โดยเฉพาะความหลากหลายของผู้คน ทั้งไทย จีน มุสลิม และชาวเล เป็นต้น

เย็น

บริการอาหารเย็น ณ ร้านอาหาร

นำท่านเข้าสู่โรงแรมที่พัก **เลอ เมริเดียน เขาหลัก รีสอร์ท แอนด์ สปา**

(LE MERIDIEN KHAO LAK RESORT & SPA) หรือระดับเทียบเท่า 5 ดาว



วันที่สี่: เกาะปันหยี - เขาพิงกัน - เขาตะปู - กรุงเทพฯ

เช้า

บริการอาหารเช้า ณ ห้องอาหารของโรงแรม







นำท่านชม **เกาะปันหยี** เป็นเกาะเล็กๆ ที่นี่ถือเป็นเกาะที่มีชื่อเสียงอีกแห่งหนึ่งของจังหวัดพังงา เพราะเกาะปันหยี เป็นเกาะที่มีชุมชนชาวประมงโบราณอาศัยอยู่กว่า 200 ปีมาแล้ว ด้วยการตั้งหมู่บ้านบริเวณพื้นที่ราบริมชายฝั่งของ เกาะเป็นที่หลบฝน มีการสร้างบ้านโดยการยกพื้นสูงเหนือน้ำ ชาวบ้านส่วนใหญ่เป็นมุสลิม ภายในบริเวณเกาะจึงได้มีการสร้างมัสยิดให้เป็นศูนย์รวมจิตใจของผู้คน รวมทั้งมีการสร้างแพสำหรับใช้เล่นฟุตบอลบนน้ำอีกด้วย ถือเป็นอีกหนึ่งเกาะที่เต็มไปด้วยผู้คนที่เป็นมิตร ความเรียบง่ายของเกาะจึงเป็นแรงดึงดูดให้นักท่องเที่ยวเดินทางไปที่เกาะ อีกด้วย



เที่ยง

บริการอาหารกลางวัน ณ ร้านอาหาร

หลังอาหารกลางวันนำคณะล่องเรือต่อชม **เขาพิงกัน** เป็นเกาะที่อยู่บนหาด เหตุที่ชื่อนี้เพราะภูเขาหินแตกออกจากกัน หินที่เล็กกว่าเลื่อนลงมา ฐานจมลงไปในดินแยกห่างจากกัน ส่วนด้านบนยังคงพิงกันอยู่ ด้านหลังของเขาพิงกันมีทิวทัศน์ที่สวยงาม มองออกไปในทะเลจะเห็น **เขาตะปู** มีลักษณะเหมือนตะปู อยู่กลางน้ำ หรือเรียกอีกชื่อหนึ่งว่า “เกาะเจมส์บอนด์” สถานที่ถ่ายทำหนังเรื่องเจมส์บอนด์อันโด่งดัง จนได้ขนานนามอีกชื่อว่า James Bond Island เกาะตะปูเป็นเกาะเดี่ยว รูปร่างเหมือนตะปูตามชื่อเพราะส่วนบนกว้างแล้วคอดลงตรงฐานอันเกิดจากการกัดเซาะของน้ำทะเล



ก่อนกลับนำท่านอิสระเลือกซื้อของฝากตามอัธยาศัย ณ ร้านขายของฝากของที่ระลึก...

สมควรแก่เวลานำท่านเดินทางสู่...สนามบินภูเก็ต

- 19.10 น. ออกเดินทางกลับสู่ กรุงเทพฯ ... โดยสายการบิน BANGKOK AIRWAYS เที่ยวบินที่ PG278
- 20.40 น. ถึงสนามบินสุวรรณภูมิ กรุงเทพฯ โดยสวัสดิภาพ

หมายเหตุ : โปรแกรมการเดินทางอาจมีการปรับเปลี่ยนตามความเหมาะสม





อัตราค่าบริการ ต่อท่าน งดแลมกระเป่า วันที่ 12-15 เม.ย. 64

สำหรับผู้ใหญ่/เด็ก ราคา 17,900 บาท ต่อท่าน (พักห้องละ 2-3 ท่าน)

พักห้องเดียว เพิ่ม ท่านละ 5,000 บาท

อัตรานี้เป็นราคาเริ่มต้น อาจเปลี่ยนแปลงได้เนื่องจากการเรียกเก็บเซอร์ชาร์จช่วงวันหยุดพิเศษของที่พัก, มีจำนวนผู้เดินทางไม่ถึงตามที่ระบุในรายการ ฯลฯ

อัตรานี้สำหรับคนไทยเท่านั้น

เพื่อประโยชน์ของผู้เดินทาง โปรดศึกษาเงื่อนไขการจองทัวร์ และการยกเลิกทัวร์ ที่ระบุในรายการทั้งหมด หลังจากท่านทำการจองทัวร์แล้ว ทางบริษัทฯจะถือว่าท่านเข้าใจ และพร้อมปฏิบัติตามเงื่อนไขดังกล่าว

### อัตราค่าบริการนี้รวม

1. ตัวเครื่องบินชั้นประหยัด ไป-กลับ กรุงเทพฯ-จังหวัดภูเก็ต-กรุงเทพฯ โดยสายการบิน BANGKOK AIRWAYS
2. ค่าภาษีเชื้อเพลิง และสนามบิน
3. ค่าที่พัก ตามที่ระบุในโปรแกรม หรือระดับเทียบเท่า
4. ค่ารถโค้ชปรับอากาศ พร้อมคนขับ
5. ค่าอาหารตามที่ระบุไว้ในโปรแกรม
6. ค่าเครื่องดื่ม และของว่าง บริการบนรถระหว่างเดินทาง
7. ค่าธรรมเนียมเข้าชมสถานที่ท่องเที่ยวตามที่ระบุในโปรแกรม
8. ค่าประกันการเดินทาง
9. ค่ามัคคุเทศก์นำเที่ยว

### อัตราค่าบริการนี้ไม่รวม

1. ภาษีหัก ณ ที่จ่าย 3 % (กรณีเป็นนิติบุคคล)
2. ค่าใช้จ่ายนอกเหนือจากรายการ เช่น ค่าอาหารและเครื่องดื่ม ทั้งหมดที่สั่งเพิ่ม เช่น โทรคัสท์, ค่าซักรีด, มินิบาร์, ใช้จ่ายส่วนตัว ฯลฯ
3. **ทิปคนขับรถ และมัคคุเทศก์ 400 บาท**

### เงื่อนไขการจองทัวร์และชำระเงิน

1. กรุณาชำระค่ามัดจำทัวร์ **5,000** บาท/ท่าน ภายใน 2 วันทำการนับจากวันจองทัวร์ พร้อมส่งสำเนาหนังสือเดินทาง (ที่ไม่หมดอายุภายใน 6 เดือน นับจากวันเริ่มเดินทาง/หนังสือเดินทางเล่มใหม่สามารถเดินทางได้เลย) และหลักฐานโอนเงินมาได้ที่ Fax 0 2116 6423
2. ค่าทัวร์ส่วนที่เหลือชำระก่อนการเดินทางไม่น้อยกว่า 35 วันทำการ (ในช่วงปกติ) หรือชำระก่อนการเดินทางไม่น้อยกว่า 45 วันทำการ (ในช่วงเทศกาล หรือเมื่อสายการบินเร่งออกบัตรโดยสาร) หรือตามวันเรียกเก็บเงินที่ระบุ (การไม่ชำระเงินค่ามัดจำ หรือชำระไม่ครบ หรือเช็คธนาคารถูกระงับการจ่ายไม่ว่าด้วยสาเหตุใดใด ผู้จัดมีสิทธิยกเลิกการจัดหรือยกเลิกการเดินทาง)







**กรณีจองทัวร์ล่วงหน้าน้อยกว่า 30 วันทำการ โปรดชำระค่าทัวร์ยอดเต็มจำนวน**

**เงื่อนไขการยกเลิก**

- ยกเลิกก่อนการเดินทางตั้งแต่ 30 วันทำการขึ้นไป คืนเงินค่าทัวร์บางส่วนโดยหักค่าใช้จ่ายที่เกิดขึ้นตามจริง
- ยกเลิกก่อนเดินทางน้อยกว่า 30 วันทำการก่อนเดินทาง เก็บค่ามัดจำทัวร์ทั้งหมด และเก็บค่าใช้จ่ายที่เกิดขึ้นจริง (ถ้ามี)
- ยกเลิกน้อยกว่า 15 วันทำการก่อนเดินทาง ขอสงวนสิทธิ์เก็บค่าทัวร์เต็มจำนวน

**หมายเหตุ**

- การเดินทางในแต่ละครั้งจะต้องมีผู้โดยสารจำนวน 30 ท่านขึ้นไป
- บริษัทฯ มีสิทธิ์ที่จะเปลี่ยนแปลงรายละเอียดบางประการในทัวร์นี้ เมื่อเกิดเหตุสุดวิสัยที่ไม่อาจแก้ไขได้
- บริษัทฯ ไม่รับผิดชอบค่าเสียหายในเหตุการณ์ที่เกิดการยานพาหนะ การยกเลิกเที่ยวบิน การล่าช้าของสายการบิน ภัยธรรมชาติ การเมือง จลาจล ประท้วง ค้างของเจ้าหน้าที่รัฐ และอื่นๆ ที่อยู่นอกเหนือจากการควบคุมของบริษัทฯ หรือค่าใช้จ่ายเพิ่มเติมที่เกิดขึ้นทางตรง หรือทางอ้อม เช่น การเจ็บป่วย การถูกทำร้าย การสูญหาย ความล่าช้า หรือจากอุบัติเหตุต่างๆ
- มัคคุเทศก์ พนักงาน และตัวแทนบริษัทฯ ไม่มีสิทธิ์ในการให้คำสัญญาใดๆ ทั้งสิ้นแทนบริษัทฯ นอกจากนี้เอกสารลงนามโดยผู้มีอำนาจของบริษัทฯกำกับเท่านั้น
- การงดใช้บริการใดบริการหนึ่ง หรือไม่เดินทางท่องเที่ยวพร้อมคณะ ถือว่าท่านสละสิทธิ์ ไม่สามารถเรียกร้องบริการคืนได้ ไม่ว่ากรณีใดๆ ทั้งสิ้น

**เงื่อนไขและความรับผิดชอบ** บริษัทเป็นเพียงตัวแทนรับจองแพ็คเกจทัวร์ สายการบิน และ ตัวแทนการท่องเที่ยวในต่างประเทศ ซึ่งไม่อาจรับผิดชอบต่อความเสียหายต่างๆ ที่อยู่นอกรการควบคุมของเจ้าหน้าที่บริษัทฯ อาทิ การนัดหยุดงาน การจลาจล เปลี่ยนแปลงกำหนดเวลาในตารางบิน ภัยธรรมชาติ ฯลฯ หรือค่าใช้จ่ายเพิ่มเติมที่เกิดขึ้นทั้งทางตรงหรือทางอ้อมเช่น การเจ็บป่วย การถูกทำร้าย การสูญหาย ความล่าช้าหรือจากอุบัติเหตุต่างๆ ฯลฯ และการตอบปฏิเสธการเข้า และออกเมืองของเจ้าหน้าที่ตรวจคนเข้า หรือออกเมือง อันเนื่องมาจากมีสิ่งผิดกฎหมาย หรือเอกสารการเดินทางไม่ถูกต้อง หรือการถูกปฏิเสธในกรณีอื่นๆ



**บริการรับจัดทัวร์ใน และนอกประเทศ แบบคณะส่วนตัว สอบถามได้ที่ 0 2116 6395**

