



# ทัวร์ดำน้ำ เกาะช้าง จ. ตราด 3 วัน 2 คืน

## เดินทางโดยรถตู้ปรับอากาศ

### ดำน้ำดูปะการัง กินลมชมหาดทรายขาว พักหรู 4 ดาว คลองพร้าวรีสอร์ท

**ไม่รวม ค่าทิปไกด์ และคนขับรถ ท่านละ 300 บาท ตลอดการเดินทาง - ค่าใช้จ่ายส่วนตัว - ค่าอาหารบางมื้อ**  
**ค่าตรวจเชื้อโควิด-19 ด้วยวิธี RT-PCR หรือ Repid Anitgen Test 72 ชั่วโมงก่อนเดินทาง (เฉพาะท่านที่ยังไม่ได้รับวัคซีน)**  
**หลังจากท่านทำการจองทัวร์แล้ว ทางบริษัทฯจะถือว่าท่านเข้าใจ และพร้อมปฏิบัติตามเงื่อนไขดังกล่าวเพื่อประโยชน์ของผู้**  
**เดินทาง โปรดศึกษาเงื่อนไขการจองทัวร์ และการยกเลิกทัวร์ ที่ระบุในรายการทั้งหมด**

**แนะนำการเดินทางเข้า จ.ตราด :** สำหรับผู้ที่มาจากพื้นที่ควบคุมสูงสุด และเข้มงวด ต้องได้รับวัคซีน Astra Zeneca หรือ J&J 1 เข็มมาแล้ว 14 วัน หรือ วัคซีน Sinovac, Sinopharm, Astra Zeneca, Pfizer, Moderna 2 เข็ม พร้อมแสดงหลักฐานใบรับรองการฉีดวัคซีน หรือ มีผลตรวจเชื้อโควิด-19 ด้วยวิธี RT-PCR 72 ชั่วโมง (หากไม่มีเอกสารอย่างใดอย่างหนึ่ง ต้องกักตัว 14 วัน)

ข้อมูลอัปเดต วันที่ 3 ส.ค. 64

วันแรกของการเดินทาง      กรุงเทพฯ - ตราด - เกาะช้าง

06.00 น.      พร้อมกัน ณ จุดนัดพบ ป้อมปต.ทถนนเกษตรวมินทร์ เจ้าหน้าที่ บริษัทฯ คอยต้อนรับ และตั้งโต๊ะลงทะเบียน... แจกป้ายผูกกระเป๋า พร้อม บริการ น้ำอวดลม ชาเขียวเย็นๆ ให้กับสมาชิกทุกท่าน...

07.00 น.      คณะพร้อมออกเดินทางโดยรถตู้ปรับอากาศมุ่งหน้าสู่ จ.ตราด ระหว่างเดินทางบริการท่านด้วยอาหารกลางวัน (1) พร้อมด้วยเครื่องดื่มเย็นๆ ลูกอม + ขนมขบเคี้ยว หลังอาหารมีคฤหาสน์แนะนำ



**เที่ยง**      บริการอาหารกลางวัน ณ ห้องอาหารครัวสวยซีฟู้ด (2) อ.แหลมฉบัง

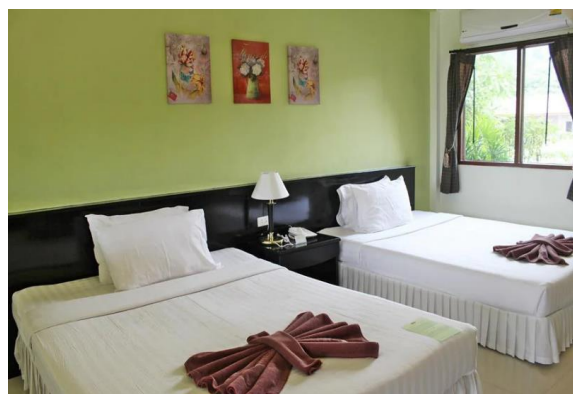
**บ่าย**      นำท่าน ลงเรือเฟอร์รี่อ่าวธรรมชาติ ลำใหญ่ความปลอดภัยสูง เดินทางสู่ อุทยานแห่งชาติหมู่เกาะช้าง ระหว่างเพลิดเพลินกับทัศนียภาพที่งดงามของท้องทะเลตะวันออก ใช้เวลานั่งเรือ 30 นาที คณะเดินทางถึง อุทยานแห่งชาติหมู่เกาะช้าง นำท่านขึ้น รถตู้ปรับอากาศ ใช้เวลานั่งรถประมาณ 40 นาที





15.00 น.

คณะเดินทางถึงที่พัก คลองพร้าว รีสอร์ท เกาะช้าง ระดับ 4 ดาว ต้อนรับท่านด้วย Welcome Drink เรียนเชิญทุกท่าน ลงทะเบียน รับกุญแจห้องพัก...อิสระพักผ่อนตามอัธยาศัย



ห้องพักแบบ Deluxe



Up เป็นห้องพักแบบ วิลล่า ชำระเพิ่ม ท่านละ 1,000 บาท





18.00 น. นำคณะเดินทางไปรับประทานอาหารค่ำ ณ ห้องอาหารไอยราซีฟู้ด (6) หลังจากรับประทานอาหารเสร็จ นำท่านล่องเรือชมหิ่งห้อย ก่อนเดินทางกลับที่พักอิสระพักผ่อนตามอัธยาศัย

**วันที่สอง อุทยานแห่งชาติหมู่เกาะกระ เกาะรัง - ดำน้ำดูปะการัง**

07.00 น. บริการอาหารเช้า ณ ห้องอาหาร (4)

08.30 น. รถสองแถวท้องถิ่น..รับคณะที่รีสอร์ทนำคณะออกเดินทางสู่ ท่าเทียบเรือบางเบา

09.30 น. คณะสวมชูชีพให้เรียบร้อยเตรียมพร้อม ก่อนนำท่านลงเรือไม้ 2 ชั้น ลำใหญ่ นำท่านดำน้ำชมปะการัง ที่เกาะยักษ์ใหญ่ เกาะที่มีความสวยงามของปะการังเขากวาง



12.00 น. แวะพัก เกาะรัง เพื่อรับประทานอาหารเที่ยง(5) บนเรือพร้อมกับเล่นน้ำที่หาดศาลเจ้าแม่เกาะรัง เพื่อเป็นการผ่อนคลาย

13.00 น. ดำน้ำที่ เกาะยักษ์เล็ก ที่นี้มากมายไปด้วยปะการัง สัตว์ทะเล และดอกไม้ทะเลที่มีสีสันสวยงาม พร้อมทั้งรับประทานอาหารว่างที่ทางเรือจัดไว้ให้

15.00 น. ถึงเกาะมะปิง เกาะที่มีความสวยงามทั้งสามคือ หาดทรายขาว น้ำทะเลใส และปะการังสวย ดังนั้นจึงมาดำน้ำ เดินเล่นชายหาด และเล่นน้ำทะเล



17.00 น. ถึงอ่าวบางเบา รถรับส่งรถรับกลับไปยังโรงแรมของท่านอย่างปลอดภัย สิ้นสุดกิจกรรมดำน้ำเกาะช้าง นำคณะเดินทางโดยรถตู้ปรับอากาศเดินทางกลับสู่ที่พัก..

ค่ำ บริการอาหารค่ำ (6) หลังอาหารอิสระพักผ่อนตามอัธยาศัย





วันที่สาม ศาลกรมหลวงชุมพร - ของฝากแหลมงอบและเมืองจันทบุรี - กรุงเทพฯ

เช้า บริการอาหารเช้า ณ ห้องอาหารของที่พัก (7)

08.30 น. คณะพร้อมกันบริเวณ ล้อบีของที่พัก เพื่อ CHECK OUT เคลียร์ค่าใช้จ่าย คินกุนแจห้องพัก นำท่าน

10.30 น. คณะเดินทางถึงฝั่ง ท่าเรืออ่าวธรรมชาติ รถตู้ปรับอากาศรอรับ ก่อนนำคณะเดินทางสู่ อนุสรณ์สถานกรมหลวงชุมพร เขตอุดมศักดิ์ อีสระให้ท่านสักการะเพื่อความเป็นสิริมงคล ก่อนเดินทางสู่ ย่านโรงอาหารทะเลแห่ง ณ บริเวณท่าเทียบเรือแหลมงอบ ก่อนเดินทางกลับ



12.00 น. บริการอาหารกลางวัน ณ ห้องอาหารปูจ๋า (8) จ.จันทบุรี

13.00 น. นำคณะเดินทางกลับ กรุงเทพฯ ระหว่างทางแวะซื้อผลไม้ตามฤดูกาล และของฝากพื้นเมือง ณ ร้านต้นตำหรับ และตลาดเนินสูง อ.ท่าใหม่ จ.จันทบุรี

18.00 น. เดินทางถึง กรุงเทพฯ โดยสวัสดิภาพ...พร้อมด้วยความประทับใจ



บริการรับจัดทัวร์ใน และนอกประเทศ แบบคณะส่วนตัว สอบถามได้ที่ 6395 2116 0

**เงื่อนไขและความรับผิดชอบ** บริษัทเป็นเพียงตัวแทนรับจองแพ็คเกจทัวร์ สายการบิน และ ตัวแทนการท่องเที่ยวในต่างประเทศ ซึ่งไม่อาจรับผิดชอบต่อความเสียหายต่างๆ ที่อยู่เหนือการควบคุมของเจ้าหน้าที่บริษัทฯ อาทิ การนัดหยุดงาน การจลาจล เปลี่ยนแปลงกำหนดเวลาในตารางบิน ภัยธรรมชาติ ฯลฯ หรือค่าใช้จ่ายเพิ่มเติมที่เกิดขึ้นทั้งทางตรงหรือทางอ้อมเช่น การเจ็บป่วย การถูกทำร้าย การสูญหาย ความล่าช้าหรือจากอุบัติเหตุต่างๆฯ และการตอบปฏิเสธการเข้า และออกเมืองของเจ้าหน้าที่ตรวจคนเข้าหรือออกเมือง อันเนื่องมาจากมีสิ่งผิดกฎหมาย หรือเอกสารการเดินทางไม่ถูกต้อง หรือการถูกปฏิเสธในกรณีอื่นๆ





อัตราค่าบริการ ต่อท่าน งดแลมกระเป่า	รถตู้แถวที่ 1	รถตู้แถวที่ 2	รถตู้แถวที่ 3	พักเดี่ยวเพิ่ม
17-19 มกราคม 2565	7,490.-บาท	7,290.-บาท	6,990.-บาท	1,800.-บาท
21-23 มกราคม 2565	7,990.-บาท	7,790.-บาท	7,490.-บาท	2,000.-บาท
28-30 มกราคม 2565	7,990.-บาท	7,790.-บาท	7,490.-บาท	2,000.-บาท
4-6 กุมภาพันธ์ 2565	7,990.-บาท	7,790.-บาท	7,490.-บาท	2,000.-บาท
18-20 กุมภาพันธ์ 2565	7,990.-บาท	7,790.-บาท	7,490.-บาท	2,000.-บาท
25-27 กุมภาพันธ์ 2564	7,990.-บาท	7,790.-บาท	7,490.-บาท	2,000.-บาท
4-6 มีนาคม 2565	7,990.-บาท	7,790.-บาท	7,490.-บาท	2,000.-บาท
11-13 มีนาคม 2565	7,990.-บาท	7,790.-บาท	7,490.-บาท	2,000.-บาท
18-20 มีนาคม 2565	7,990.-บาท	7,790.-บาท	7,490.-บาท	2,000.-บาท
25-27 มีนาคม 2565	7,990.-บาท	7,790.-บาท	7,490.-บาท	2,000.-บาท
1-3 เมษายน 2565	7,990.-บาท	7,790.-บาท	7,490.-บาท	2,000.-บาท
13-15 เมษายน 2565	8,990.-บาท	8,790.-บาท	8,490.-บาท	3,000.-บาท
15-17 เมษายน 2565	8,990.-บาท	8,790.-บาท	8,490.-บาท	3,000.-บาท
22-24 เมษายน 2565	7,990.-บาท	7,790.-บาท	7,490.-บาท	2,000.-บาท
29เม.ย.-1พ.ค. 2565	8,990.-บาท	8,790.-บาท	8,490.-บาท	3,000.-บาท
13-15 พฤษภาคม 2565	7,990.-บาท	7,790.-บาท	7,490.-บาท	2,000.-บาท
20-22 พฤษภาคม 2565	7,990.-บาท	7,790.-บาท	7,490.-บาท	2,000.-บาท
27-29 พฤษภาคม 2565	7,990.-บาท	7,790.-บาท	7,490.-บาท	2,000.-บาท

อัตรานี้เป็นราคาเริ่มต้น อาจเปลี่ยนแปลงได้เนื่องจากการเรียกเก็บเซอร์ชาร์จช่วงวันหยุดพิเศษของที่พัก,  
มีจำนวนผู้เดินทางไม่ถึงตามที่ระบุในรายการ ฯลฯ

อัตรานี้สำหรับคนไทยเท่านั้น

หมายเหตุ : สนใจจัดคณะส่วนตัว 8 ท่าน รถตู้พร้อมทีมงานรับ - ส่ง คณะที่บ้าน

#### อัตราค่าบริการรวม

- ค่ารถตู้ปรับอากาศมาตรฐานตลอดการเดินทาง
- ค่าอาหารทุกมื้อตามโปรแกรม รวม 8 มื้อ
- ค่าธรรมเนียมเข้าชมสถานที่ต่าง ๆ ตามโปรแกรม
- ค่าที่พัก 2 คืน (พักห้องละ 2 ท่าน)
- ค่าเรือท่องเที่ยวดำน้ำดูปะการังพร้อมอุปกรณ์



LINE @etravelway

@etravelway.fire

@etravelway.sky

Emergency call only : 0853642449

tour.bkk@etravelway.com

www.youtube.com/etravelway

www.etravelway.com

VS191221

Page 5 of 6





- มีคคุเทศก์ผู้ชำนาญบริการ
- ประกันอุบัติเหตุวงเงินคุ้มครองไม่เกินท่านละ 1,000,000 บาท

**อัตรานี้ไม่รวม**

- ค่าใช้จ่ายส่วนตัวต่าง อาทิเช่น ค่าโทรศัพท์, ค่าซักรีด, ค่าเครื่องดื่มมินิบาร์
- ค่าอาหาร เครื่องดื่ม นอกเหนือรายการ
- ค่าภาษีมูลค่าเพิ่ม และภาษีหัก ณ ที่จ่าย 3%

**\*\*\* ค่าทิปไกด์ และคนขับรถ ท่านละ 300 บาท ตลอดการเดินทาง \*\*\***

เพื่อประโยชน์ของผู้เดินทาง โปรดศึกษาเงื่อนไขการจองทัวร์ และการยกเลิกทัวร์ ที่ระบุในรายการทั้งหมด หลังจากท่านทำการจองทัวร์แล้ว ทางบริษัทฯจะถือว่าท่านเข้าใจ และพร้อมปฏิบัติตามเงื่อนไขดังกล่าว

**เงื่อนไขการจอง**

1. กรุณาชำระค่ามัดจำทัวร์ **3,000** บาท/ท่าน ภายใน 2 วันทำการนับจากวันจอง พร้อมส่งสำเนาบัตรประชาชน (ที่สะกดชื่อ และนามสกุลภาษาอังกฤษ เพื่อใช้ออกตั๋วเครื่องบิน, นำส่งประกันการเดินทาง) และหลักฐานโอนเงินมาได้ที่ Line, Email หรือ Fax 0 2116 6423 ถึงเจ้าหน้าที่ผู้ดูแลการจองทัวร์ (การไม่ชำระเงินค่ามัดจำ หรือชำระไม่ครบ หรือเช็คธนาคารถูกระงับการจ่ายไม่ว่าด้วยสาเหตุใดใด ผู้จัดมีสิทธิยกเลิกการจัด หรือยกเลิกการเดินทาง)
2. ค่าทัวร์ส่วนที่เหลือชำระก่อนการเดินทางไม่น้อยกว่า 25 วันทำการ (ในช่วงปกติ) หรือชำระก่อนการเดินทางไม่น้อยกว่า 35 วันทำการ (ในช่วงเทศกาล หรือเมื่อสายการบินเร่งออกบัตรโดยสาร) หรือตามวันเรียกเก็บเงินที่ระบุ (การไม่ชำระเงินค่ามัดจำ หรือชำระไม่ครบ หรือเช็คธนาคารถูกระงับการจ่ายไม่ว่าด้วยสาเหตุใดใด ผู้จัดมีสิทธิยกเลิกการจัดหรือยกเลิกการเดินทาง)

**กรณีจองทัวร์ล่วงหน้าไม่น้อยกว่า 20 วันทำการ โปรดชำระค่าทัวร์ยอดเต็มจำนวน**

**\* โปรดนำบัตรประชาชนตัวจริงถือไปในวันเดินทาง**

- กรณีที่มีการจองต่ำกว่า 6 คน บริษัทขอสงวนสิทธิ์ในการยกเลิกโปรแกรมนี้ โดยจะคืนเงินที่ลูกค้าได้ชำระไว้แล้วทั้งหมด

**กรณียกเลิกการเดินทาง**

- \* ยกเลิกก่อนเดินทาง 35 วันทำการ                      คืนเงินทั้งหมด
- \* ยกเลิกก่อนเดินทาง 20 วันทำการ                      ยึดมัดจำทั้งหมด
- \* ยกเลิกก่อน 15 วันทำการ                                  เก็บค่าใช้จ่าย 75%
- \* ยกเลิกต่ำกว่า 15 วันทำการ                              เก็บค่าใช้จ่ายทั้งหมด

- กรณีที่มีการจองต่ำกว่า 6 คน บริษัทขอสงวนสิทธิ์ในการยกเลิกโปรแกรมนี้โดยจะคืนเงินที่ลูกค้าได้ชำระไว้แล้วทั้งหมด

**หมายเหตุ** โปรแกรมการเดินทางอาจมีการเปลี่ยนแปลงได้ตามความเหมาะสม ทั้งนี้ขึ้นอยู่กับ ประโยชน์และความปลอดภัยของท่านเป็นสำคัญ

