



# แพ็คเกจกระบี่ - เกาะพีพี 3 วัน 2 คืน

เดินทางเอง 2 ท่านขึ้นไป - เหมาะสำหรับท่านที่ต้องการเที่ยวเอง - ไม่มีเจ้าหน้าที่อำนวยความสะดวก  
มีพนักงานขับรถรับส่งตามรายการ

ปิเลลาทูน เกาะไผ่ อ่าวมาหยา

**3,799.-** เริ่มต้น

เดินทาง : พ.ค. - ต.ค. 65

- ดำน้ำโดยเรือสปีดโบ๊ท + อุปกรณ์ดำน้ำ
- พิเศษ!! อาหารกลางวันแบบบุฟเฟ่ต์
- เกี้ยวอย่างสบายใจ **แถมฟรี!! ประกันอุบัติเหตุ**

**พิเศษ!! แพคเกจ 2 คืน พร้อมอาหารเช้า**

ไม่ต้องรอกู๊ปเต็ม!! แพ้กเกจทัวร์ 2 คนก็เที่ยวได้

ไม่รวม ค่าทิปคนขับรถ (ขึ้นอยู่กับความพึงพอใจของผู้เดินทาง) - ค่าตัวเครื่องบินไป-กลับ กรุงเทพฯ-กระบี่  
ค่าอาหารมื้ออิสระต่างๆ - โก้ดนำเที่ยว (กรณีต้องการ) - ค่าธรรมเนียมต่างๆของชาวต่างชาติ  
ค่า Upgrade ห้องพัก กรณีที่ท่านเลือกห้องพักที่มีราคาสูงกว่าในแพ้กเกจ

หลังจากท่านทำการจองทัวร์แล้ว ทางบริษัทฯจะถือว่าท่านเข้าใจ และพร้อมปฏิบัติตามเงื่อนไขดังกล่าวเพื่อประโยชน์  
ของผู้เดินทาง โปรดศึกษาเงื่อนไขการจองทัวร์ และการยกเลิกทัวร์ ที่ระบุในรายการทั้งหมด

กำหนดการเดินทาง ระหว่างเดือนพฤษภาคม - ตุลาคม 65





**วันแรก** สนามบินกระบี่ - เข้าสู่ที่พัก ( ให้อ่านได้พักผ่อนตามอัธยาศัย )  
 ..... น. เดินทางสู่ **จ. กระบี่** โดยสายการบิน..... เที่ยวบิน..... (อิสระเดินทางเอง ไม่รวมตัวเครื่องบินไปกลับ)  
 ..... น. เดินทางถึงสนามบิน จ.กระบี่ หลังจากได้รับสัมภาระแล้ว (คนขับรถผู้นำท่านส่งโรงแรมที่พัก)  
 เที่ยง /เย็น อิสระอาหารตามอัธยาศัย  
**นำท่านเข้าสู่ที่พัก ( โรงแรมตามแพ็คเกจที่ท่านเลือก )**



**วันที่สอง** รถมารับไปส่งท่าเรือ - ทัวร์ดำน้ำเกาะพีพี - ชมความงามของอ่าวมาหยา  
**พิเศษ!! พาชมความงดงามของน้ำทะเลสีเขียวมรกต @ ปะเลลาญ**  
 ชมถ้ำไวกิ้ง - ชมอ่าวลิง - ถ่ายรูปสวยๆ เกาะพี (รวมอุปกรณ์ดำน้ำแล้ว )

**เช้า** รับประทานอาหารเช้า ณ โรงแรมที่พัก (1)  
 08.00 รถรับส่งมาถึงรีสอร์ท รับท่านลงเรือที่ **ท่าเรือหาดนพรัตน์ธารา** เช็คอินที่ท่าเรือ รับฟังคำแนะนำและข้อปฏิบัติ  
 ขณะท่องเที่ยวเกาะ และเขตอุทยานแห่งชาติจากไกด์ท้องถิ่น





08:45 น. /

นำท่านไปยัง **เกาะพีพี** โดยเรือสปีดโบ๊ท แวะดำนํ้าชมความงดงามของ **“อ่าวมาหยา”**

09:00 น.

อ่าวขนาดเล็กลักษณะคล้ายรูปพระจันทร์เสี้ยวที่ถูกโอบล้อมด้วยเขาหินปูนที่ก่อตัวขึ้นเป็นกำแพงสูงใหญ่ตัดกับน้ำทะเลใสสีเขียวมรกตมองเห็นปะการังและชายหาดทรายขาวละเอียดแต่งเติมทิวทัศน์ให้สวยงามตระการตา อ่าวมาหยามีชื่อเสียงติดอันดับโลกหลังจากเคยเป็นสถานที่ถ่ายทำภาพยนตร์ ‘The Beach’ ใน พ.ศ. 2543 นำแสดงโดย ลีโอนาโด ดิคาปริโอ และเนื่องจากความสวยงามที่ดึงดูดนักท่องเที่ยวจากทั่วโลกให้หลงใหลมาเยี่ยมชมกันอยู่ตลอดเวลา



10:30 น.

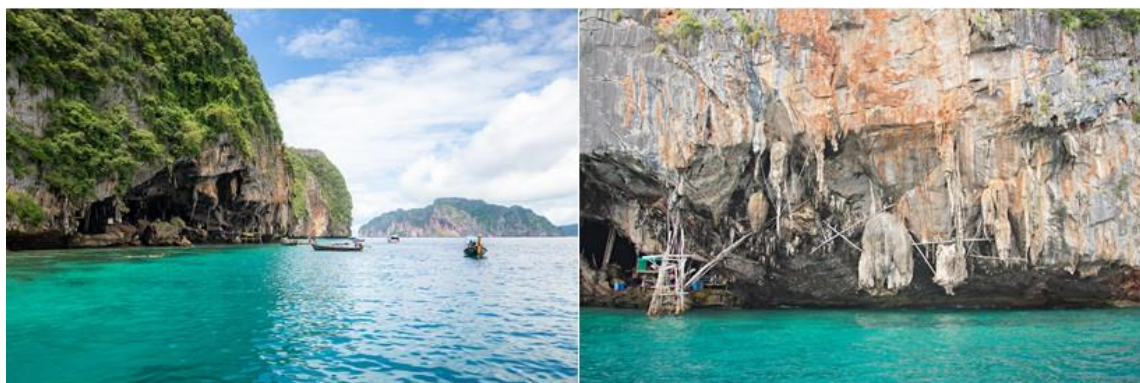
จากนั้น นำท่านเดินทางสู่ **“อ่าวปิเละลากูน”** จุดที่ได้รับความนิยมเป็นอย่างมากเป็นตั้งสระว่ายน้ำขนาดใหญ่ที่ถูกโอบล้อมไปด้วยสันเขาที่ก่อตัวขึ้นเป็นกำแพงสูงให้เกิดลักษณะคล้ายห้องที่มีทางเข้า-ออกได้เพียงทางเดียว น้ำทะเลสีมรกตสวยใสทำให้สามารถมองเห็นความงามที่อยู่ใต้พื้นผิวนํ้า เหมาะแก่การแหวกว่ายน้ำ สํารวจปะการัง ดอกไม้ทะเล และปลาหลากสีสนนนานาชนิด เรียกได้ว่าเป็นสวรรค์ของนักดำน้ำ อ่าวปิเละลากูนคืออีกหนึ่งสิ่งอัศจรรย์ที่ธรรมชาติรังสรรค์ขึ้นซึ่งจะทำให้ท่านประทับใจไม่รู้ลืม



11:30 น.

จากนั้น นำท่านไปยัง **“ถ้ำไวกิ้ง”** เพื่อชมถ้ำจากภายนอก มีลักษณะเป็นเพิงผาถ้ำซึ่งอยู่ไม่ไกลจากปิเละลากูนตามประวัตินั้นเคยมีนักท่องเที่ยวเข้าไปชม เก็บรังนกนางแอ่น เป็นคนที่มีความรู้และมีโลกทัศน์เรื่องชาวไวกิ้งของยุโรปเหนือ ภายในถ้ำทางทิศตะวันออกและทิศใต้พบภาพเขียนสีสมัยประวัติศาสตร์ รวมถึงรูปเรือชนิดต่างๆอีกด้วย





- 12:00 น. นำท่านไป **รับประทานอาหารเที่ยง ณ ห้องอาหาร ฟิฟิคลิฟปีซ (อาหารบุฟเฟ่ต์) ( 2 )**
- 13:00 น. เดินทางสู่ **“อ่าวหยงกาเส็ม”** หรือที่รู้จักกันในชื่อ **“อ่าวลิง”** เป็นเนินเขาที่มีหาดทรายสีขาวเล็ก อีกทั้งยังเป็นแหล่งที่อยู่อาศัยของฝูงลิงแสมที่ชอบออกมาหากินอยู่ตามโขดหิน ต้นไม้ และชายหาดเป็นจำนวนมาก จึงมีความคุ้นเคยกับนักท่องเที่ยวเป็นอย่างดี
- 14:15 น. นำท่านมุ่งหน้าไปยัง **Bamboo Island หรือ เกาะไผ่** มีชายหาดขนาดค่อนข้างกว้างและยาว เหมาะแก่การเดินเล่นชมธรรมชาติ นอนพักผ่อน อาบแดด และว่ายน้ำ หาดทรายขาวและน้ำทะเลสีฟ้าสดใสช่วยให้รู้สึกผ่อนคลาย และยังมีมุมโขดหินให้ได้เก็บภาพสวยๆอีกด้วย
- 16:00 น. เดินทางกลับถึง **ท่าเรือหาดนพรัตน์ธารา** ส่งท่านกลับโรงแรมพร้อมความประทับใจ

**หมายเหตุ :** โปรแกรมและเวลาอาจมีการปรับเปลี่ยนขึ้นอยู่กับสภาพอากาศ คลื่นลม และระดับน้ำทะเล

**เย็น** **อิสระอาหารเย็นตามอัธยาศัย**

**นำท่านเข้าสู่ที่พัก (โรงแรมแพ็คเกจตามที่ท่านเลือก )**

**วันที่สาม** **แวะร้านของฝาก - ถ่ายรูปเขานาบน้ำ “อนุสาวรีย์ปู่ดำ” - สนามบินกระบี่**

**เช้า** **รับประทานอาหารเช้า ณ โรงแรมที่พัก (3)**

จากนั้น นำท่านออกเดินทางสู่ **ตัวเมืองกระบี่** พาท่านแวะซื้อของฝาก **“ร้านจ๊อ”** ร้านขายของฝากที่รวบรวมทั้งอาหารและขนมท้องถิ่นของจังหวัดกระบี่ อาทิ อาหารทะเลแห้ง ท็อฟฟี่ถั่ว ท็อฟฟี่มะพร้าว ขนมเต้าส้อไส้ถั่ว น้ำพริกกุ้งเสียบ อินทผาลัม อาหารทะเลตากแห้ง น้ำพริกต่างๆ ฯลฯ ให้ท่านได้เลือกซื้อตามอัธยาศัย



**เที่ยง** **อิสระอาหารเที่ยงตามอัธยาศัย**

จากนั้น นำท่านไปแวะชมวิว **“เขานาบน้ำ”** ให้ท่านได้เก็บภาพวิวกุหาสองลูกที่ตั้งสูงตระหง่านขนานแม่น้ำทั้งสองข้าง เป็นภาพหนึ่งในเอกลักษณ์เชิงท่องเที่ยวของจังหวัดกระบี่ และยังมีรูปปั้นอนุสาวรีย์ปู่ดำตัวใหญ่ ซึ่งเป็นอีก





เย็น

จุดเช็คอินยอดนิยมที่ทั้งนักท่องเที่ยวและชาวท้องถิ่นรู้จักกันเป็นอย่างดี

อิสระอาหารเย็นตามอัธยาศัย

จากนั้นนำท่านเดินทางไปสนามบินกระบี่ เพื่อทำการเช็คอินตัวเครื่องบินและสัมภาระ

..... เดินทางกลับ สนามบินดอนเมือง โดยสายการบิน.....เที่ยวบิน .....

..... เดินทางถึง กรุงเทพฯ โดยสวัสดิภาพ

**\*\* ขอสงวนสิทธิ์เฉพาะลูกค้าที่ฉีดวัคซีนครบแล้วดังนี้**

ลูกค้าได้รับการฉีดวัคซีนชนิด Sinovac / MODERNA / Sinopharm / Pfizer ครบ 2 เข็ม

หรือได้รับวัคซีนชนิด Johnson & Johnson / AstraZeneca จำนวน 1 เข็ม ไม่น้อยกว่า 14 วัน

หรือได้รับวัคซีนตามแนวทางการให้วัคซีนโควิด 19 ในสถานการณ์ระบาด ปี 2564 ของประเทศไทย \*\*

**\*\* กรณีลูกค้าได้รับการฉีดวัคซีนน้อยกว่า 14 วัน ต้องมีผลตรวจแบบ**

**Antigen Test Kit (ATK) จากสถานพยาบาลไม่เกิน 72 ชั่วโมงก่อนเดินทาง \*\***

คำสั่งคณะกรรมการโรคติดต่อจังหวัดกระบี่ ฉบับที่ 1/2564 สั่ง ณ วันที่ 31 ตุลาคม 2564

ศูนย์ข่าวโควิด-19 กระบี่

### มาตรการเฝ้าระวังป้องกัน และการตรวจคัดกรองผู้ที่เดินทางเข้าจังหวัดกระบี่

**สำหรับผู้เดินทางเข้าจังหวัดกระบี่ ต้องมีอย่างใดอย่างหนึ่งดังนี้**

**ต้อง** มีเอกสารหรือหลักฐานได้รับวัคซีน Covid-19 ที่กระทรวงสาธารณสุขรับรอง ครบตามจำนวน มาไม่น้อยกว่า 14 วัน ก่อนออกเดินทาง

**สำหรับผู้ที่เคยติดเชื้อและรักษาหายแล้ว** ให้มีใบรับรองแพทย์ที่ยืนยันว่าเคยติดเชื้อ และหลักฐานการได้รับวัคซีน 1 เข็มภายในเวลา 3 เดือน หลังการติดเชื้อโควิด - 19 เป็นระยะเวลาไม่น้อยกว่า 14 วันก่อนออกเดินทาง

**หรือ** มีเอกสารยืนยันผลการตรวจไม่พบเชื้อ Covid-19 ด้วยวิธี RT-PCR หรือ Rapid antigen Test ไม่เกิน 72 ชั่วโมง ก่อนการเดินทาง

**สำหรับกรณีเด็กอายุต่ำกว่า 12 ปี ไม่ต้องมีผลการตรวจหาเชื้อ** พร้อมทั้งให้ดาวน์โหลด แอปพลิเคชัน “หมอชนะ” เพื่อการติดตามตัว และให้มีการรายงานตัวต่อเจ้าหน้าที่ด่านตรวจท่าอากาศยานนานาชาติกระบี่ หรือด่านตรวจท่าเรือ หรือกำนัน ผู้ใหญ่บ้าน ผู้นำชุมชน หรือเจ้าพนักงาน ควบคุมโรคในพื้นที่ที่เข้าพำนักหรือโรงแรมที่พำนัก ภายใน 24 ชั่วโมง

**มีผลบังคับใช้ตั้งแต่วันที่ 1 พฤศจิกายน 2564 เป็นต้นไป**

ศูนย์บริหารข่าวสารสถานการณ์โควิด-19 กระบี่

@etravelway

Emergency call only : 0853642449

www.etravelway.com

@etravelway.fire

tour.bkk@etravelway.com

VS060522

@etravelway.sky

www.youtube.com/etravelway

Page 5 of 10





อัตราค่าแพ็คเกจทัวร์กระบี่ เกาะพีพี ปิเละลาภูน 3 วัน 2 คืน

➤ โรงแรม โคซี่ กระบี่ อ่าวนาง บีช (COSI Krabi Ao Nang Beach)



ราคาเริ่มต้น ต่อท่าน พัก 2 ท่าน ต่อห้อง เข้าพักตั้งแต่ พฤษภาคม – มิถุนายน 65

Room type	จำนวน	ราคา / ท่าน	ราคาเด็ก ต่ำกว่า 10 ขวบ ( เสริมเตียง ) พักกับผู้ใหญ่ 2 ท่าน	ราคาเด็ก ต่ำกว่า 10 ขวบ ( ไม่เสริมเตียง ) พักกับผู้ใหญ่ 2 ท่าน	ค่าพักเดี่ยว
COSI Room	2 ท่าน	4,599	ไม่มีเตียงเสริม	2,699	1,000
COSI Room	4 ท่าน	4,299			1,000
COSI Room	6 ท่าน	3,999			1,000
COSI Room	8 ท่าน	3,799			1,000

อัตรานี้เป็นราคาเริ่มต้น อาจเปลี่ยนแปลงได้เนื่องจากการเรียกเก็บเซอร์ชาร์จวันหยุดพิเศษของที่พัก,  
มีจำนวนผู้เดินทางไม่ถึงตามที่ระบุในรายการ ฯลฯ

พักเดี่ยว โปรดสอบถามค่าบริการเพิ่มเติม / อัตรานี้สำหรับคนไทยเท่านั้น





➤ โรงแรม ดุสิต ดีทู อ่าวนาง กระบี่ (Dusit D2 Ao Nang Krabi)



ราคาเริ่มต้น ต่อท่าน พัก 2 ท่าน ต่อห้อง เข้าพักตั้งแต่ พฤษภาคม - ตุลาคม 2565

Room type	จำนวน	ราคา / ท่าน	ราคาเด็ก ต่ำกว่า 9 ขวบ ( เสริมเตียง ) พักกับผู้ใหญ่ 2 ท่าน	ราคาเด็ก ต่ำกว่า 9 ขวบ ( ไม่เสริมเตียง ) พักกับผู้ใหญ่ 2 ท่าน	ค่าพักเดี่ยว
Deluxe Mountain View	2-3 ท่าน	5,199	4,799	2,999	2,000
Deluxe Mountain View	4-5 ท่าน	4,899			2,000
Deluxe Mountain View	6-7 ท่าน	4,599			2,000
Deluxe Mountain View	8-9 ท่าน	4,399			2,000

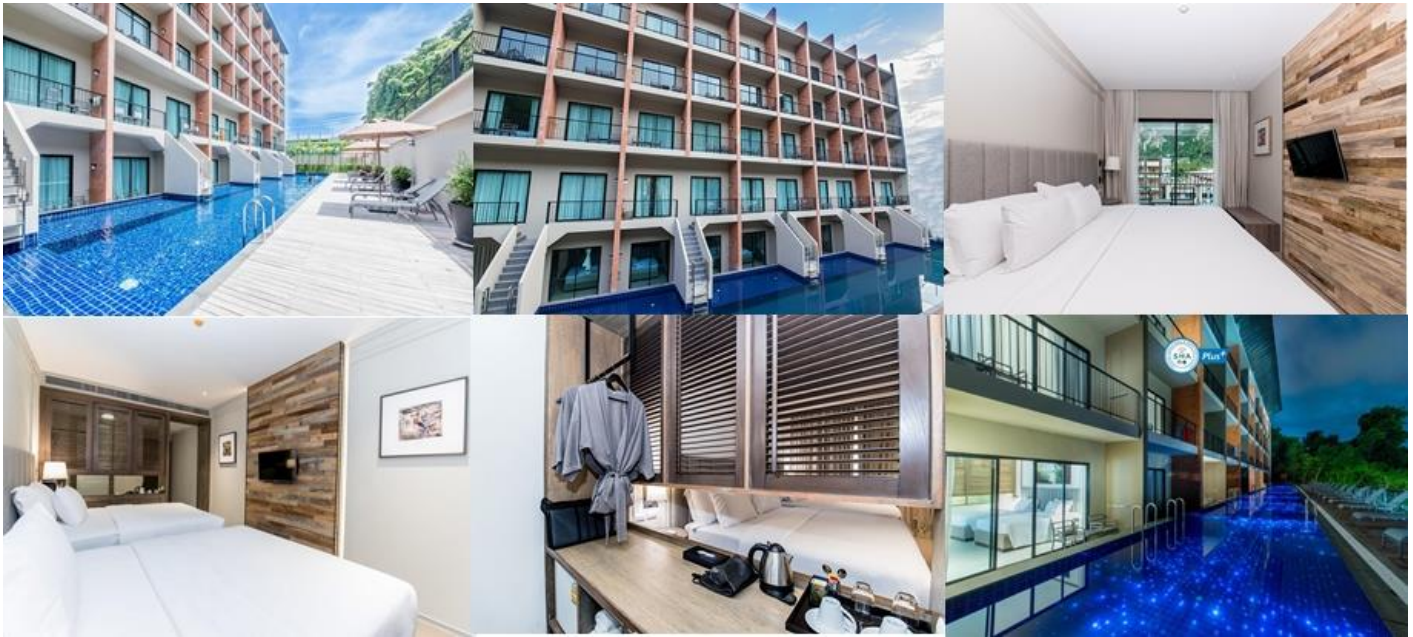
อัตรานี้เป็นราคาเริ่มต้น อาจเปลี่ยนแปลงได้เนื่องจากการเรียกเก็บเซอร์ชาร์จช่วงวันหยุดพิเศษของที่พัก,  
มีจำนวนผู้เดินทางไม่ถึงตามที่ระบุในรายการ ฯลฯ

พักเดี่ยว โปรดสอบถามค่าบริการเพิ่มเติม / อัตรานี้สำหรับคนไทยเท่านั้น





➤ โรงแรม ชูการ์ มารีน่า รีสอร์ท - คลิฟแฮงเจอร์ อ่าวนาง (Sugar Marina Resort-Cliffhanger)



ราคาเริ่มต้น ต่อท่าน พัก 2 ท่าน ต่อห้อง เข้าพักตั้งแต่ พฤษภาคม - ตุลาคม 2565

Room type	จำนวน	ราคา / ท่าน	ราคาเด็ก ต่ำกว่า 9 ขวบ (เสริมเตียง) พักกับผู้ใหญ่ 2 ท่าน	ราคาเด็ก ต่ำกว่า 9 ขวบ (ไม่เสริมเตียง) พักกับผู้ใหญ่ 2 ท่าน	ค่าพักเดี่ยว
Deluxe Mountain View	2-3 ท่าน	4,999	3,999	2,799	1,500
Deluxe Mountain View	4-5 ท่าน	4,699			1,500
Deluxe Mountain View	6-7 ท่าน	4,399			1,500
Deluxe Mountain View	8-9 ท่าน	4,099			1,500

อัตรานี้เป็นราคาเริ่มต้น อาจเปลี่ยนแปลงได้เนื่องจากการเรียกเก็บเซอร์ชาร์จวันหยุดพิเศษของที่พัก, มีจำนวนผู้เดินทางไม่ถึงตามที่ระบุในรายการ ฯลฯ

พักเดี่ยว โปรดสอบถามค่าบริการเพิ่มเติม / อัตรานี้สำหรับคนไทยเท่านั้น







บริการรับจัดทัวร์ใน และนอกประเทศ แบบคณะส่วนตัว สอบถามได้ที่ 0 2116 6395

**เที่ยวไทยกลับมาแล้ว**  
รับจัดกรุ๊ปเหมา กรุ๊ปส่วนตัว VIP  
จัดสำเนา ปาร์ตี้ประจำปี กรุ๊ปเล็กใหญ่ ขอมาเราทำให้  
เที่ยวไทยหัวใจใหม่ New Normal แบบการ์ดไม่ตก ตามกระทรวงสาธารณสุข  
เราให้ความสำคัญและปฏิบัติตามกฏอย่างเคร่งครัด

- ตรวจสอบการจองลูกค้าทุกคน วัตถุประสงค์
- ให้ความสำคัญกับนักท่องเที่ยว สิ่งมีชีวิตและสิ่งแวดล้อม
- มีจุดบริการเจลล้างมือและแอลกอฮอล์ฆ่าเชื้อ
- รถผ่านการทำความปลอดภัยมาเชื้อ
- เชนระยะห่างที่นั่งเพื่อกระจายความแออัด

**eTravelWay.com**  
**ราคาตั๋วต้องถูกที่สุด!!**

- ✓ กำหนดตั๋วเครื่องบินในและนอกประเทศ
- ✓ งบประมาณโปร่งป็นใจด้วยระบบรักษาความปลอดภัยกับข้อมูล
- ✓ ไม่ต้องเดินทางมารับตั๋ว ประหยัดเวลาได้มาก

ตอบคำถามทุกข้อสงสัยสามารถสอบถามได้ทันที!  
เจ้าหน้าที่พร้อมให้บริการเวลาเกิดปัญหา

Facebook: eTravelWay | Tel.: 0 2116 6395 | LINE: @etravelway

จองตั๋วเครื่องบิน **รับประกันราคาถูก** คลิก [etravelway.com/airticket](http://etravelway.com/airticket)

**อัตรานี้รวม**

- ✓ โรงแรมที่พัก 2 คืน พร้อมอาหารเช้า 2 มื้อ
- ✓ ทัวร์ดำน้ำ รวมรถรับ - ส่งจากโรงแรม / ท่าเรือ เจ้าหน้าที่ดูแล อุปกรณ์ดำน้ำตื้น เสื้อชูชีพ ค่าธรรมเนียมอุทยาน รวมอาหารกลางวันบุฟเฟต์ 1 มื้อ (พร้อมน้ำดื่ม + ผลไม้)
- ✓ รถตู้ปรับอากาศพร้อมคนขับ
- ✓ ประกันอุบัติเหตุตลอดทริปการเดินทาง

**อัตรานี้ไม่รวม**

- ✓ ตัวเครื่องบินไป - กลับ กรุงเทพฯ - กระบี่
- ✓ ค่าอาหารมื้ออิสระต่างๆ
- ✓ ไกด์นำเที่ยว ( กรณีต้องการ )
- ✓ **ค่าทิปคนขับรถ ( ขึ้นอยู่กับความพึงพอใจของลูกค้า )**
- ✓ ค่าใช้จ่ายส่วนตัวอื่นๆ ที่นอกเหนือจากระบุในรายการทัวร์
- ✓ ค่าใช้จ่ายรถให้ออกนอกเส้นทาง (นอกเหนือจากโปรแกรมที่ระบุไว้)
- ✓ ค่าธรรมเนียมต่างๆของชาวต่างชาติ
- ✓ ค่า Upgrade ห้องพัก ในกรณีที่ท่านเลือกห้องพักที่มีราคาสูงกว่าในแพ็คเกจ
- ✓ ค่าภาษีมูลค่าเพิ่ม 7% และ ค่าภาษีหัก ณ ที่จ่าย 3% (กรณีต้องการใบกำกับภาษี)

**เงื่อนไขการชำระเงิน**

\* **โปรดชำระค่าทัวร์ยอดเต็มจำนวน** หลังจากที่ได้รับยืนยันที่นั่งว่างจากเจ้าหน้าที่แล้วทันที พร้อมส่งสำเนาบัตรประชาชน (ที่สะกดชื่อ และนามสกุลภาษาอังกฤษ เพื่อใช้ออกตั๋วเครื่องบิน, นำส่งประกันการเดินทาง), หลักฐานการฉีดวัคซีน และหลักฐานโอนเงินมาได้ทั้ง Line, Email หรือ Fax 0 2116 6423 ถึงเจ้าหน้าที่ผู้ดูแลการจองทัวร์ (การไม่ชำระเงินค่ามัดจำ หรือชำระไม่ครบ หรือเช็ครถนำการถูกระงับการจ่ายไม่ว่าด้วยสาเหตุใดใด ผู้จัดการมีสิทธิยกเลิกการจัด หรือยกเลิกการเดินทาง)





\* เมื่อชำระค่าบริการยอดเต็มจำนวนแล้ว ไม่สามารถเปลี่ยนแปลง แก้ไขชื่อผู้เดินทาง หรือยกเลิกขอคืนค่าทัวร์ ไม่ว่าจะกรณีใดๆ ก็ตาม

\* โปรดนำบัตรประชาชนตัวจริง, หลักฐานการฉีดวัคซีนไปในวันเดินทาง

**กรณีทางลูกค้าให้บริษัทฯ จองตั๋วให้ด้วย ต้องชำระค่าตัวเครื่องบิน ภายใน 3 ชั่วโมง  
เนื่องจากเป็นตัวเดียว หากชำระล่าช้าราคาตัวอาจปรับขึ้น หรือที่นั่งเต็มได้**

### เงื่อนไขการจอง

1. แพคเกจทัวร์สามารถเดินทางตั้งแต่ 2 ท่านขึ้นไป \*\* กรณีต้องการอัปเดตห้องพัก สามารถแจ้งล่วงหน้าเพื่อคิดค่าใช้จ่ายเพิ่มเติม \*\*
2. ยกเลิก ก่อนการเดินทาง 25 วันทำการ หักค่าใช้จ่ายจริงที่เกิดขึ้น อาทิ ค่ามัดจำรถ ค่าโรงแรมที่พัก ค่าแพคเกจดำน้ำ ค่าตัวเรือ ( จอยทัวร์ )
3. ยกเลิก น้อยกว่า 20 วันทำการ ยึดเงินค่าทัวร์ 55%
4. ยกเลิก น้อยกว่า 10 วันทำการ ขอสงวนสิทธิ์ไม่คืนเงินใดๆทั้งสิ้น เนื่องจากทางบริษัทฯ ได้จ่ายขาดไปหมดแล้ว
5. \*\*\* กรณีทางลูกค้าให้บริษัทฯ จองตัวเครื่องบินให้ จะไม่สามารถคืนเงินได้ แต่สามารถเลื่อนการเดินทางได้ ( ซึ่งอาจมีค่าใช้จ่ายเพิ่มเติม ) \*\*
6. หากต้องการเลื่อนการเดินทาง ต้องแจ้งล่วงหน้าอย่างน้อย ก่อนการเดินทาง 35 วันทำการ มิฉะนั้นจะไม่สามารถเลื่อนการเดินทางได้
7. การไม่ชำระค่าใช้จ่ายตามกำหนด บริษัทฯขอสงวนสิทธิ์ในการยกเลิกและ ริบเงินมัดจำ

### หมายเหตุ

- รายการท่องเที่ยว อาจมีการเปลี่ยนแปลงได้ตามสถานการณ์ ตามความเหมาะสมของหน่วยงาน
- คณะเดินทางช่วงวันหยุดยาว หรือ ช่วงเทศกาลที่ต้องการันตีมัดจำหรือจ่ายเต็มแบบมีเงื่อนไข จะไม่มีการคืนเงินมัดจำหรือค่าทัวร์ทั้งหมด
- หากมีการถอนตัวหรือไม่ใช้บริการตามที่ระบุเอาไว้ในโปรแกรมทัวร์ ผู้จัดถือว่าผู้ท่องเที่ยวละสิทธิ์และจะไม่คืนเงินค่าบริการที่ได้ชำระไว้ ไม่ว่าจะกรณีใดๆ ทั้งสิ้น เนื่องจากค่าใช้จ่ายที่ท่านได้จ่ายให้กับบริษัทฯ เป็นการชำระเหมาจ่ายแล้ว
- ทางบริษัทฯจะไม่รับผิดชอบใดๆทั้งสิ้น หากเกิดสิ่งของสูญหายจากการโจรกรรมและหรือเกิดอุบัติเหตุที่เกิดจากความประมาทของนักท่องเที่ยวเอง
- กรณีเกิดความผิดพลาดจากตัวแทนหรือหน่วยงานที่เกี่ยวข้อง จนมีการยกเลิก ล่าช้า เปลี่ยนแปลงการบริการจากบริษัทขนส่ง หรือ หน่วยงานที่ให้บริการ บริษัทฯจะพยายามแก้ไขอย่างสุดความสามารถที่จะประสานงานให้เกิดประโยชน์สูงสุดแก่ลูกค้า แต่ทั้งนี้ทั้งนั้นจะไม่มีการคืนเงินให้สำหรับค่าบริการนั้นๆ

**เพื่อประโยชน์ของผู้เดินทาง โปรดศึกษาเงื่อนไขการจองทัวร์ และการยกเลิกทัวร์ ที่ระบุในรายการทั้งหมด  
หลังจากท่านทำการจองทัวร์แล้ว ทางบริษัทฯจะถือว่าท่านเข้าใจ และพร้อมปฏิบัติตามเงื่อนไขดังกล่าว**

