



น่าน ซิล ซิล 3 วัน 2 คืน

โดยสายการบินนกแอร์



NOK AIR



ไม่รวม ค่าทิปไกด์ ท่านละ 300 บาท - ชาวต่างชาติชำระเพิ่มท่านละ 1,000 บาท - ค่าอาหารบางมื้อ - ค่าใช้จ่ายส่วนตัว
หลังจากท่านทำการจองทัวร์แล้ว ทางบริษัทฯจะถือว่าท่านเข้าใจ และพร้อมปฏิบัติตามเงื่อนไขดังกล่าวเพื่อประโยชน์
ของผู้เดินทาง โปรดศึกษาเงื่อนไขการจองทัวร์ และการยกเลิกทัวร์ ที่ระบุในรายการทั้งหมด

กำหนดการเดินทาง ระหว่างพฤษภาคม-กันยายน 2564

ราคาเริ่มต้นเพียง 8,999.-

| เส้นทางการเดินทาง | เช้า | กลางวัน | เย็น |
|--|------|---------|------|
| วันที่ 1 สนามบินดอนเมือง - เขื่อนฮังต๋อ - วัดศรีพันต้น - วัดมิ่งเมือง - วัดพระ ธาตุช้างค้ำวรวิหาร - วัดภูมินทร์ - พระธาตุแช่แห้ง - วัดพระธาตุเขาน้อย - ถนนคนเดินน่าน | | ● | × |
| วันที่ 2 เดอะวิว@กั้วม่ง - ถนนหมายเลข 3 - บ่อเกลือสินเธาว์ - บ้านสะปัน - จุดชมวิวดอยภูคา 1715 - โกโก้ วอลเลย์ คาเฟ่ | ● | ● | ● |
| วันที่ 3 วัดภูเก็ต - ร้านกาแฟบ้านไถลื้อ - ฟาร์มเห็ดบ้านหัวน้ำ - วัดศรีมงคล - บ้านนาแกงโต้ง - กรุงเทพฯ | ● | ● | × |

วันที่ 1 สนามบินดอนเมือง - เขื่อนฮังต๋อ - วัดศรีพันต้น - วัดมิ่งเมือง - วัดพระธาตุช้างค้ำวรวิหาร - วัดภูมินทร์ - พระ
ธาตุแช่แห้ง - วัดพระธาตุเขาน้อย - ถนนคนเดินน่าน

06.30 น. พร้อมกันที่ สนามบินดอนเมือง เจ้าหน้าที่คอยให้การต้อนรับและอำนวยความสะดวกในการเช็คอิน

08.30 น. นำท่านเดินทางสู่ สนามบินน่านนคร โดยสายการบิน นกแอร์ (DD) เที่ยวบินที่ DD 172

09.45 น. เดินทางถึง สนามบินน่านนคร จังหวัดน่าน ไกด์รอต้อนรับคณะ จากนั้นนำท่านเดินทางท่องเที่ยวตามรายการ
นำท่านเช็คอินที่จิบชาคาเฟ่ที่ เขื่อนฮังต๋อ กาแฟน่าน ซึ่งเป็นร้านกาแฟที่รวมเอากาแฟจากแหล่งปลูกต่างๆของจังหวัด





น่านมาไว้ที่นี่ เป็นร้านที่มีขนาดใหญ่บรรยากาศดี มีมุมให้ถ่ายรูป,มุมให้นั่งชิลๆเยอะ ให้ท่านสัมผัสกับบรรยากาศสบายๆ ร่มรื่น

นำท่านเดินทางสู่ **วัดศรีพันต้น** แห่งราชวงศ์สุโขทัย โดยพญาพันต้น เจ้าผู้ครองนครน่าน เป็นผู้สร้าง ซึ่งชื่อวัดตรงกับนามผู้สร้าง คือพญาพันต้น วิหารของวัดศรีพันต้น มีความสวยงามเป็นสง่าด้วยสีทองเหลืองอร่าม และเป็นอีกวัดที่มีจิตรกรรมปูนปั้นที่สวยงาม พญานาคเจ็ดเศียรตั้งเด่นเป็นสง่าเฝ้าบันได หน้าวิหาร และภายในวิหารช่างชวน่าน ได้เขียนภาพลายเส้นประวัติของพระพุทธเจ้าและประวัติการกำเนิดเมืองน่าน มันเป็นภาพเขียนลายเส้นลงสีธรรมชาติสวยงามและทรงคุณค่าอย่างยิ่ง

นำท่านเดินทางสู่ **วัดมิ่งเมือง** ตั้งอยู่ที่ถนนสุริยพงศ์ เป็นที่ประดิษฐานเสาหลักเมืองของจังหวัดน่าน เดิมเป็นวัดร้าง มีเสาหลักเมืองที่เป็นท่อนซุงขนาดใหญ่สองคนโอบ ต่อมาเจ้าครองนครน่านสถาปนาวัดใหม่ตั้งชื่อว่า วัดมิ่งเมือง ตามชื่อที่เรียกเสาหลักเมืองว่า เสามิ่งเมือง ต่อมาปี 2527 ได้มีการรื้อถอนและสร้างอุโบสถหลังใหม่เป็น แบบล้านนาร่วมสมัย แบบในปัจจุบัน โดยตกแต่งลายปูนปั้นที่ผนังด้านนอกของพระอุโบสถ มีความสวยงามวิจิตรบรรจงมาก เป็นฝีมือตระกูลช่างเชียงแสน มีความวิจิตร งดงามมาก ภายในมีภาพจิตรกรรมฝาผนังแสดงให้เห็นวิถีชีวิตของชาวเมืองน่าน ฝีมือช่างท้องถิ่นยุคปัจจุบัน และในบริเวณวัดยังเป็น ที่ ประดิษฐานเสาหลักเมือง ซึ่งอยู่ในศาลาจตุรมุข ด้านหน้าพระอุโบสถ เสาหลักเมืองสูงประมาณ 3 เมตร ฐานประดับด้วยไม้แกะสลักลาย ลงรักปิดทอง ยอดเสาแกะสลักเป็นรูปพรหมพักตร์มีชื่อเมตตา กรุณา มุทิตา อุเบกขา



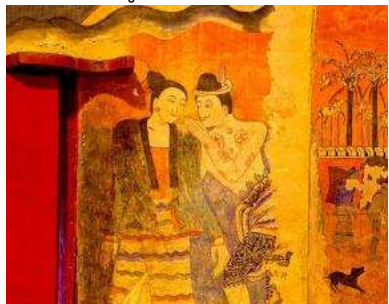
นำท่านเดินทางสู่ **วัดพระธาตุช้างค้ำวรวิหาร** สร้างขึ้นโดยพญาภูเข่ง เจ้าผู้ครองนครเมืองน่าน อายุมากกว่า 600 ปี ประกอบด้วยวิหารขนาดใหญ่ ลักษณะสถาปัตยกรรมแบบล้านนาไทย ภายในวัดยังประดิษฐานเจดีย์ช้างค้ำ ทรงลังกา สูงตระหง่านมีรูปปั้นรูปช้างครึ่งตัวประดับอยู่โดยรอบ ลักษณะเหมือนฐานรองรับไว้ด้านละ 6 เชือก รวมทั้งหมด 24 เชือก เป็นศิลปะที่น่านรับผ่านอาณาจักรสุโขทัย มีความสวยงามเป็นเอกลักษณ์

นำท่านเดินทางสู่ **วัดภูมินทร์** เดิมชื่อ 'วัดพรหมมินทร์' เป็นวัดที่แปลกกว่าวัดอื่น ๆ คือ โบสถ์และวิหารสร้างเป็นอาคารหลังเดียวกันประตูไม้ทั้งสี่ทิศ แกะสลักลวดลายโดยช่างฝีมือล้านนาสวยงามมาก นอกจากนี้ฝาผนังยังแสดงถึงชีวิตและวัฒนธรรมของยุคสมัยที่ผ่านมาตามพงศาวดารของเมืองน่าน ความงามของ พระอุโบสถจตุรมุข เป็นพระอุโบสถทรงจตุรมุข พระประธานจตุรพักตร์ นาคสะดุ้งขนาดใหญ่แห่แห่นพระอุโบสถเทินไว้กลางลำตัวนาค พระอุโบสถจตุรมุขนี้ กรมศิลปากรได้สันนิษฐานว่า เป็นพระอุโบสถจตุรมุขหลังแรกของ ประเทศไทยพระอุโบสถ ตรงใจกลางประดิษฐาน พระพุทธรูปขนาดใหญ่ 4 องค์ หันพระพักตร์ออก ด้านประตูทั้งสี่ทิศ หันเบื้องพระปฤษฎางค์ ชนกันประทับ นั่งบนฐานชุกชี เป็นพระพุทธรูปปางมารวิชัย ผู้ที่ไปชมความงามของ พระอุโบสถนี้ไม่ว่าจะเดินขึ้นบันไดทิศใด จะพบพระพักตร์ของพระพุทธรูปทุกด้าน ภายในจะมีภาพจิตรกรรมฝาผนังชื่อดัง 'ปูม่านย่าม่าน หรือ หนุ่มกระซิบ' ผลงานของหนานบัว





ผ่น จิตรกรท้องถิ่นเชื้อสายไทลื้อ เป็นภาพชายหญิงคู่หนึ่งกำลังกระซิบอยู่ และเป็นภาพที่รู้จักกันในชื่อ 'กระซิบรักบันลือโลก' และเป็นที่ยอมรับกันในกลุ่มนักท่องเที่ยวที่ต้องมาถ่ายรูปกับภาพจิตรกรรมฝาผนังนี้



นำท่านชม **พิพิธภัณฑสถานแห่งชาติน่าน** ตั้งอยู่ใจกลางเมืองน่านใกล้กับวัดภูมินทร์ เป็นอาคารแบบยุโรปซึ่งเข้ามาในสมัยรัชกาลที่ 5 ผสมผสานกับสถาปัตยกรรมท้องถิ่นเมืองน่าน เดิมเป็น หอคำ ซึ่งเป็นที่ประทับและที่ว่าการของพระเจ้าสุริยพงษ์ผริตเดชฯ เจ้าผู้ครองนครน่าน เคยใช้เป็นที่ตั้งศาลากลางจังหวัดแห่งแรกของจังหวัดน่าน ภายในพิพิธภัณฑสถานแบ่งเป็น 2 ชั้น ชั้นล่างจัดแสดงชีวิตความเป็นอยู่ของชนเผ่าต่าง ๆ ในจังหวัดน่าน รวมทั้งเทศกาลงานประเพณีที่สำคัญของจังหวัด เช่น การสืบชะตา การแข่งเรือ ส่วนชั้นบนจัดแสดงโบราณวัตถุสมัยต่าง ๆ ที่พบในจังหวัดน่าน ตั้งแต่ยุคก่อนประวัติศาสตร์ จนถึงยุคเจ้าผู้ครองนครน่าน สิ่งของในพิพิธภัณฑสถานที่สำคัญ ได้แก่ งาม้างดำ วัตถุมงคลคู่บ้านคู่เมืองน่าน สมบัติของเจ้าผู้ครองนครเมืองน่านรักษาสืบต่อกันมาหลายชั่วคน เป็นงาม้างข้างซ้าย ยาว 94 เซนติเมตร วัดโดยรอบส่วนที่ใหญ่สุดได้ 47 เซนติเมตร มีน้ำหนัก 18 กิโลกรัม ได้มาในสมัยพระยาการเมืองเจ้าผู้ครองนครน่านองค์ที่ 5

จากนั้นนำท่าน **แวะถ่ายรูปกับ ชุมต้นลีลาวดีหรือต้นลั่นทม** บริเวณหน้าพิพิธภัณฑสถานแห่งชาติน่าน พิพิธภัณฑสถานแห่งชาติน่าน ตั้งอยู่ภายในคุ้มของอดีตเจ้าผู้ครองนครน่าน (หอคำ) ที่มีต้นลีลาวดีขึ้นเป็นแถวเรียงราย แผ่ขยายกิ่งก้านโค้งเข้าหากันเป็นอุโมงค์

กลางวัน บริการอาหารกลางวัน (มื้อที่1)

นำท่านเดินทางสู่ **พระธาตุแช่แห้ง** พระอารามหลวง พระธาตุประจำปีเกิด ปีเถาะ (ปีนักษัตรกระต่าย) เดิมเป็นวัดราษฎร์ ปัจจุบันเป็นพระอารามหลวง เป็นอนุสรณ์ของความรักและความสัมพันธ์ ระหว่างเมืองน่านกับเมืองสุโขทัยในอดีต จากพงศาวดารเมืองน่านกล่าวว่า พระยาการเมือง เจ้านครน่านได้อัญเชิญพระบรมสารีริกธาตุจาก กรุงสุโขทัย (กระดุกข้อมือข้างซ้าย) มาประดิษฐานไว้ที่ดอยภูเพียงแช่แห้ง





นำท่านเดินทางสู่ วัดพระธาตุเขาน้อย องค์พระธาตุตั้งอยู่บนยอดดอยเขาน้อย ซึ่งอยู่ด้านตะวันตกของตัวเมืองน่าน สร้างในสมัยเจ้าปู่แข็ง เมื่อปี พ.ศ. 2030 องค์พระธาตุเป็นเจดีย์ก่ออิฐถือปูนทั้งองค์ เป็นศิลปะพม่าผสมล้านนา ภายในบรรจุพระเกศาธาตุขององค์สมเด็จพระสัมมาสัมพุทธเจ้าได้รับการบูรณปฏิสังขรณ์ครั้งใหญ่ในสมัยพระเจ้าสุริยพงษ์ผริตเดชฯ ระหว่างปี พ.ศ. 2449-2454 โดยช่างชาวพม่า จากวัดพระธาตุเขาน้อย สามารถมองเห็นทิวทัศน์โดยรอบของตัวเมืองน่าน ปัจจุบันบริเวณลานชมทิวทัศน์ ประดิษฐานพระพุทธรูปหาคุดมมงคลนันทบุรีศรีน่าน ซึ่งเป็นพระพุทธรูปปางประทานพร บนฐานดอกบัวสูง 9 เมตร บนยอดพระเกศาทำจากทองคำหนัก 27 บาท



คำ

อิสระอาหารค่ำ เพื่อความสะดวกในการท่องเที่ยว

จากนั้นนำท่านเข้าสู่ ถนนคนเดินเมืองน่าน หรือ ถนนคนเดินกาดช่วงเมืองน่าน เปิดทุกวันศุกร์-อาทิตย์ ตั้งแต่ 17.00 - 22.00 น. ตั้งอยู่บนถนนผากอง ระหว่างลานช่วงเมือง หน้าศูนย์บริการนักท่องเที่ยว ไปถึงสามแยกถนนจักรประโชติ ให้ท่านเลือกซื้ออาหารมากมาย มีทั้งอาหารพื้นเมือง ผักผลไม้ หรือเสื้อผ้าพื้นเมือง ของฝากของที่ระลึกแฮนด์เมด ต่างๆจากจังหวัดน่านของได้จากที่นี่ ในราคาย่อมเยา อิสระให้ท่านเดินเล่นตามอัธยาศัย

ที่พัก

นำท่านเข้าสู่ที่พัก น้ำทอง น่าน หรือเทียบเท่าระดับเดียวกัน

วันที่ 2 เดอะวิว@กิวม่วง - ถนนหมายเลข3 -บ่อเกลือสินเธาว์ - บ้านสะปัน - จุดชมวิวดอยภูคา 1715 - โกโก้ วอลเล่ คาเฟ่

เช้า

รับประทานอาหารเช้า ณ ห้องอาหารที่พัก (มื้อที่2)

นำท่านเดินทางสู่ เดอะวิว@กิวม่วง เป็นคาเฟ่บนเชิงเขา ให้ท่านได้สัมผัสกับวิวของธรรมชาติของเมืองน่านแบบสุดลูกหูลูกตา พร้อมนั่งจิบเครื่องดื่มชิล ๆ อิสระให้ท่านถ่ายรูปตามอัธยาศัย

นำท่านเดินทางสู่ อ่าเภอป่า โดยใช้เส้นทางถนนหมายเลข 1256 ที่เป็นอีกหนึ่งเส้นทางที่เรียกกันว่า “ถนนลอยฟ้า” ซึ่งอยู่ท่ามกลางธรรมชาติอันแสนสงบ พร้อมสัมผัสกับธรรมชาติแบบเต็มอิ่มตลอดทั้งเส้นทาง อีกทั้งยังมีภูเขาและต้นไม้ปกคลุมทั้งพื้นที่ ซึ่งเห็นได้จากภาพมุมสูง

นำท่านถ่ายรูป ถนนหมายเลข 3 หรือ ลอยฟ้า ป่า-บ่อเกลือ-สันติสุข เป็นอีกหนึ่งเส้นทางที่สวยงาม และเป็นที่ยอมรับของนักท่องเที่ยวในการแวะถ่ายรูปเป็นที่ระลึก ระหว่างการเดินทางมาท่องเที่ยวจังหวัดน่าน





กลางวัน รับประทานอาหารกลางวัน (มื้อที่3)

นำท่านเดินทางถึง บ่อเกลือสินเธาว์โบราณ เกลือภูเขาที่มีเพียงแห่งเดียวในโลก เดิมมีชื่อเรียกว่า “เมืองบ่อ” หมายถึงเมืองที่มีบ่อเกลือสินเธาว์อยู่ในพื้นที่ เป็นบ่อเกลือที่มีอายุกว่า 800 ปี ท่านจะได้สัมผัสวิถีชาวบ้าน ที่ประกอบอาชีพผลิตเกลือภูเขาแบบโบราณ ท่านสามารถเลือกซื้อผลิตภัณฑ์แปรรูปจากเกลือได้ เช่น ดอกเกลือ เกลือแกง เกลือสปา ยาสี ฟันเกลือ เป็นต้น (หมายเหตุ : งดสาริตรีวิธีทำเกลือในช่วงเทศกาลเข้าพรรษา เนื่องจากเป็นช่วงฤดูฝนทำให้ไม่สามารถตากเกลือได้)



นำท่านสัมผัสบรรยากาศธรรมชาติที่ บ้านสะปัน ตั้งอยู่ในอำเภอบ่อเกลือ จังหวัดน่าน ห่างจากบ่อเกลือภูเขาประมาณ 9 กิโลเมตร เป็นชุมชนเล็กๆ แสนสงบ ที่ตั้งอยู่ท่ามกลางธรรมชาติของขุนเขา มีลำธารไหลผ่าน และในช่วงหน้าฝนฤดูทำนา ยังสามารถชมวิถีชีวิตของนาข้าวเขียวขจีได้อีกด้วย เรียกได้ว่าหากแวะมาเที่ยวบ่อเกลือภูเขาขับรถเลยไปอีกเพียงไม่กี่นาทีก็จะถึงหมู่บ้านสะปัน เหมาะสำหรับมาพักผ่อน ปล่อยชีวิตให้เดินไปอย่างช้า ๆ

จากนั้นนำท่านชม จุดชมวิวดอยภูคา 1715 จุดแวะพักชมวิวยุคใหม่ที่สูงห่างจากระดับน้ำทะเล 1715 เมตร เป็นจุดชมพระอาทิตย์ขึ้นและพระอาทิตย์ตกได้ โดยมีระยะทางห่างจากที่ทำการอุทยานแห่งชาติดอยภูคา 8 กิโลเมตร เส้นทาง บัว – บ่อเกลือ มองเห็นภูเขาสลับซับซ้อน



นำท่านเช็คอิน โกโก้ วอลเล่ คาเฟ่ เป็นคาเฟ่ที่มีความพิเศษตรงนี้ ทางร้านปลูกโกโก้เอง มีเมนูให้ลองทานหลากหลายเมนูโกโก้ สายโกโก้ห้ามพลาด นอกจากนี้คาเฟ่ยังมีจุดถ่ายรูปมากมายให้ได้เซลฟี่เช็คอินชิคๆอีกด้วย และถือเป็นคาเฟ่ชื่อดังของบัวเลยทีเดียวนะ

เย็น รับประทานอาหารเย็น (มื้อที่4)

ที่พักรับประทานอาหารเย็น นำท่านเข้าสู่ที่พัก อูบแก้ว รีสอร์ท หรือเทียบเท่าระดับเดียวกัน

วันที่ 3 วัดภูเก็ต - ร้านกาแฟบ้านไถลื้อ - ฟาร์มเห็ดบ้านหัวน้ำ - วัดศรีมงคล - บ้านนาแก้งไต้ - กรุงเทพฯ

เช้า รับประทานอาหารเช้า ณ ห้องอาหารที่พัก (มื้อที่5)





นำท่านเดินทางสู่ **วัดภูเก็ต** หมายถึง วัดบ้านเก็ตที่อยู่บนภู หรือ ดอย วัดภูเก็ต เป็นวัดที่มีภูมิทัศน์และวิวที่สวยงามมีลานชมวิวกว้างที่สามารถมองเห็นวิวทิวทัศน์ได้กว้างถึง 180 องศา สามารถเห็นวิวทุ่งนาแล้วมีเทือกเขาอุททยานแห่งชาติดอยภูคา ด้านล่างมีแม่น้ำไหลผ่าน ทางวัดได้จัดให้เป็นเขตอภัยทาน สามารถให้อาหารจากลานข้างบน ผ่านท่อไหลลงไปที่กับฝูงปลาได้ จากนั้นนำท่านเข้าสู่ **ร้านกาแฟบ้านไทลื้อ** ร้านกาแฟชื่อดังของจังหวัดน่าน อยู่บริเวณใกล้ ลำดวนผ้าทอ ร้านขายผ้าพื้นบ้านที่มีของที่ระลึกและผ้าทอไทลื้อ ผ้าทอน้ำไหล ลายโบราณต่างๆ สำหรับโซนร้านกาแฟสไตล์ของชุมชนชาวไทลื้อผสมล้านนา ภายในร้านมีเรือนไม้เก่าที่จัดโชว์เครื่องมือเก่าแก่ของชาวไทลื้อมาประดับตกแต่งสวยงาม จะมีมุมนั่งจิบกาแฟเป็นกระท่อมมุงด้วยหลังคาจาก สามารถมองเห็นวิวทิวทัศน์ทุ่งนา สามารถเลือกนั่งชิลๆ บรรยากาศอันเงียบสงบได้ตามอัธยาศัย



นำท่านเดินทางสู่ **ฟาร์มเห็ดบ้านหัวน้ำ** ร้านอาหารที่โด่งดังในอำเภอปัว โดยเมนูที่เป็นซิกเนเจอร์ก็คือ “พิชซ่าเห็ด” ที่นี่ยังมีจุดในท่านได้นั่งชมวิวดูสุดลูกหูลูกตา ตีมน้ำกับบรรยากาศสโลไลฟ์ พิเศษ !!! ลิ้มลองพิชซ่าเห็ด

นำท่านเข้าสู่ **วัดศรีมงคล (วัดก่ง)** เป็นวัดเก่าแก่ที่ได้รับพระราชทานวิสุงคามสีมาตั้งแต่ปี พ.ศ. 2395 พระสงฆ์ที่มีชื่อที่สุดของวัดนี้คือ หลวงปู่ก่ง ภายในวัดมีสิ่งที่น่าสนใจ ทั้งวิหารหลวงที่มีภาพจิตรกรรมฝาผนังอันงดงาม โดยเลียนแบบการวาดของหนานบัวผัน จิตรกรชาวน่านเชื้อสายไทลื้อ ซึ่งวาดภาพจิตรกรรมฝาผนังที่วัดภูมินทร์และวัดหนองบัวของจังหวัดน่านโดยบริเวณลานชมวิวกว้าง ทางวัดได้จัดทำเป็นซุ้มและจุดชมวิวกว้างให้ถ่ายภาพหลายจุด รวมถึงร้านกาแฟบรรยากาศไทยๆ ให้พักผ่อนหย่อนใจ มีทัศนียภาพที่งดงาม มองเห็นทุ่งนาเขียวขจี และทิวเขาของดอยภูคาเรียงรายสลับซับซ้อน

กลางวัน บริการอาหารกลางวัน (มื้อที่6)

นำท่านเดินทางสู่ **บ้านนากางไต้** จุดเช็คอินสวย ๆ แห่งใหม่ของเมืองน่าน มีทั้งคาเฟ่ ร้านอาหารและที่พักไว้รองรับ โดยมีความโดดเด่นอยู่ตรงที่การออกแบบสิ่งปลูกสร้างต่าง ๆ ซึ่งเน้นการใช้วัสดุธรรมชาติที่หาได้จากท้องถิ่นมาเสริมเติมแต่งให้มีความทันสมัยสวยงาม กลิ่นอายแบบมินิมอลผสมญี่ปุ่นหน่อย ๆ อบอุ่น น่าพักผ่อน รายล้อมไปด้วยท้องไร่ท้องนาสีเขียว อากาศเย็นสบาย มีจุดให้นั่งเล่นพักผ่อนอยู่โดยรอบ

นำท่านเดินทางซื้อของฝาก หลังจากนั้นนำท่านเดินทางสู่ **สนามบินน่าน** เพื่อเดินทางกลับกรุงเทพฯ

19.10 น. นำท่านเดินทางสู่ สนามบินดอนเมือง โดยสายการบิน นกแอร์ (DD) เที่ยวบินที่ DD 179

20.25 น. เดินทางถึง สนามบินดอนเมือง กรุงเทพฯ โดยสวัสดิภาพ ... พร้อมความประทับใจ

เพื่อประโยชน์ของผู้เดินทาง โปรดศึกษาเงื่อนไขการจองทัวร์ และการยกเลิกทัวร์ ที่ระบุในรายการทั้งหมด หลังจากท่านทำการจองทัวร์แล้ว ทางบริษัทฯจะถือว่าท่านเข้าใจ และพร้อมปฏิบัติตามเงื่อนไขดังกล่าว





| อัตราค่าบริการ ต่อท่าน | ผู้ใหญ่ / เด็ก ราคาท่านละ | จอยทัวร์ (ไม่รวมตัวเครื่องบิน) |
|------------------------|-------------------------------|--------------------------------|
| 7-9 / 21-23 พ.ค. 64 | 9,999.- | 7,999.- |
| 11-13 / 25-27 มิ.ย. 64 | 9,999.- | 7,999.- |
| 21-23 มิ.ย. 64 | 8,999.- | 6,999.- |
| 9-11 ก.ค. 64 | 9,999.- | 7,999.- |
| 24-26 / 25-27 ก.ค. 64 | 11,999.- | 9,999.- |
| 19-21 ก.ค. 64 | 8,999.- | 6,999.- |
| 12-14 ส.ค. 64 | 11,999.- | 7,999.- |
| 27-29 ส.ค. 64 | 9,999.- | 7,999.- |
| 10-12 / 24-26 ก.ย. 64 | 9,999.- | 7,999.- |
| พักเดี่ยว | เพิ่ม 2,000 บาท / ท่าน | |

อัตรานี้เป็นราคาเริ่มต้น อาจเปลี่ยนแปลงได้เนื่องจากการเรียกเก็บเซอร์ชาร์จช่วงวันหยุดพิเศษของที่พัก, มีจำนวนผู้เดินทางไม่ถึงตามที่ระบุในรายการ ฯลฯ

อัตราสำหรับคนไทยเท่านั้น

คำแนะนำ สำหรับผู้เดินทางที่ไม่ได้อยู่จังหวัดเดียวกับจุดนัดพบที่ทริปเดินทาง และ/หรือ จำเป็นต้องซื้อตั๋วเครื่องบิน หรือการเดินทางรูปแบบอื่นๆ มายังจุดนัดพบที่ทริปเดินทาง ก่อนออกตัวเครื่องบิน ภายในประเทศ / ระหว่างประเทศ หรือซื้อตั๋วรถไฟ หรือซื้อตั๋วรถโดยสาร ฯลฯ หรือมีการจองห้องพักล่วงหน้าก่อนวันเดินทางจริง ควรสอบถามยอดจองทัวร์ และตารางเวลาการเดินทางของทัวร์ที่ท่านจอง ที่แน่นอนจากเจ้าหน้าที่เป็นลายลักษณ์อักษร เพื่อเป็นการป้องกัน มิให้เกิดข้อผิดพลาดขึ้นกับท่านในภายหลัง ทั้งนี้ ทางบริษัทขอสงวนสิทธิ์ไม่รับผิดชอบค่าใช้จ่ายที่อาจเกิดขึ้น หากท่านได้มีการจองการเดินทางดังกล่าวมา ยังสนามบินที่ทริปเดินทาง โดยยังมิได้รับการยืนยันเป็นลายลักษณ์อักษรจากทางบริษัทฯ

หมายเหตุ (กรุณาอ่านรายละเอียดทุกข้อหมายเหตุ)

1. รบกวนพิจารณาโปรแกรมการเดินทางให้ละเอียดก่อนทำการจอง
2. กรุณาปฏิบัติตามที่เจ้าหน้าที่แนะนำ เพื่อเป็นไปตามมาตรฐาน SHA (มาตรฐานท่องเที่ยวปลอดภัยด้านสุขอนามัย) และเพื่อความปลอดภัยในการท่องเที่ยว
3. กรุณาจองล่วงหน้าก่อนเดินทางอย่างน้อย 10 วันทำการขึ้นไป
4. บริษัทฯ ขอสงวนสิทธิ์ที่จะเลื่อนการเดินทาง หรือปรับราคาค่าบริการขึ้น หรือยกเลิกการเดินทาง ในกรณีที่มิผู้ร่วมคณะไม่ถึง โดยบริษัทจะแจ้งให้ผู้เดินทางทราบล่วงหน้า
 - เดินทางโดยรถตู้ มีจำนวนผู้เดินทางไม่ถึง 6 ท่าน
 - เดินทางโดยรถบัส มีจำนวนผู้เดินทางไม่ถึง 15-20 ท่าน สอบถามได้จากผู้รับจองทัวร์
5. กำหนดการนี้อาจเปลี่ยนแปลงได้ตามความเหมาะสมของหมู่คณะ เวลา สภาพการจราจร และสภาพภูมิอากาศใน ขณะนั้น โดยคำนึงถึงความปลอดภัยและประโยชน์ของผู้เดินทางเป็นสำคัญ





6. หากท่านงดใช้บริการใดบริการหนึ่งในรายการ หรือไม่เดินทางพร้อมคณะ ถือว่าท่านสละสิทธิ์ ไม่สามารถเรียกร้องค่าบริการคืนได้ ไม่ว่ากรณีใดๆ ทั้งสิ้น

7. มีคฤหัสถ์พนักงานและตัวแทนบริษัทฯ ไม่มีสิทธิ์ในการให้คำสัญญาใดๆ ทั้งสิ้นแทนบริษัทฯนอกจากมีเอกสารลงนามโดยผู้มีอำนาจของบริษัทฯกำกับเท่านั้น

การจองทัวร์และสำรองที่นั่ง

* **โปรดชำระค่าทัวร์ยอดเต็มจำนวน** หลังจากที่ได้รับการยืนยันที่นั่งว่างจากเจ้าหน้าที่แล้วทันที พร้อมส่งสำเนาบัตรประชาชน (ที่สะกดชื่อ และนามสกุลภาษาอังกฤษ เพื่อใช้ออกตั๋วเครื่องบิน, นำส่งประกันการเดินทาง) และหลักฐานโอนเงินมาได้ที่ Fax 0 2116 6423 (การไม่ชำระเงินค่ามัดจำ หรือชำระไม่ครบ หรือเช็คธนาคารถูกระงับการจ่ายไม่ว่าด้วยสาเหตุใดใด ผู้จัดมีสิทธิยกเลิกการจัด หรือยกเลิกการเดินทาง)

* เมื่อชำระค่าบริการยอดเต็มจำนวนแล้ว ไม่สามารถเปลี่ยนแปลง แก้ไขชื่อผู้เดินทาง หรือยกเลิกขอคืนค่าทัวร์ ไม่ว่ากรณีใดๆ ก็ตาม

* โปรดนำบัตรประชาชนตัวจริงถือไปในวันเดินทาง

การยกเลิกการเดินทาง

1. ยกเลิกการเดินทางตั้งแต่ 30 วันทำการขึ้นไป คืนเงินค่าทัวร์โดย หักค่าใช้จ่ายที่เกิดขึ้นจริง
2. ยกเลิกก่อนการเดินทาง 15-29 วันทำการ ยึดเงิน 50% จากยอดที่ลูกค้าชำระมาและเก็บค่าใช้จ่ายที่เกิดขึ้นจริง (ถ้ามี)
3. ยกเลิกการเดินทางน้อยกว่า 15 วันทำการ ขอสงวนสิทธิ์ยึดเงินเต็มจำนวน

** กรณีมีเหตุให้ยกเลิกทัวร์ โดยไม่ใช่ความผิดของบริษัททัวร์ ทางบริษัทคืนเงินค่าทัวร์โดยหักค่าใช้จ่ายที่เกิดขึ้นจริง(ถ้ามี) อาทิ ค่ามัดจำตั๋วเครื่องบิน โรงแรม และค่าใช้จ่ายจำเป็นอื่นๆ

โปรแกรมทัวร์อาจเปลี่ยนแปลงตามความเหมาะสม เนื่องจากสภาพอากาศ / การจราจร / ไฟท์บินเปลี่ยนแปลง โดยมีได้แจ้งให้ทราบล่วงหน้าเพื่อให้ท่านได้เที่ยวครบตามโปรแกรม และคำนึงถึงผลประโยชน์ของท่านเป็นหลัก

ข้อแนะนำสำหรับการเดินทาง ในช่วงภาวะ โควิด 19 มาตรการการบริการบนรถ

1. สมาชิกต้องใส่หน้ากากอนามัยตลอดการเดินทาง
2. ก่อนขึ้น-ลงรถทุกครั้ง ทางบริษัทจะมีมาตรการ วัดไข้ และ ล้างมือด้วยเจลแอลกอฮอล์บนรถลงดิใช้ห้องน้ำบนรถตลอดการเดินทาง
3. ประตูรถ เปิด-ปิด ประตูเดียว
4. ทางบริษัทขออนุญาต งดแจกขนม-อาหารว่าง ระหว่างที่อยู่บนรถ

อัตราบริการนี้รวม

1. ค่าบัตรโดยสารเครื่องบินไป-กลับ รวมค่าภาษีสนามบิน ตามเส้นทางที่ระบุในรายการทัวร์ข้างต้น ที่นั่งบนเครื่องเป็นไปตามข้อกำหนดของสายการบิน **ไม่รวมน้ำหนักกระเป๋าโหลดใต้ท้องเครื่อง**
2. ค่าที่พักที่ระบุไว้ในรายการหรือระดับเทียบเท่าระดับเดียวกัน จำนวนคืนตามในรายการทัวร์หรือแพ็คเกจข้างต้นพักห้องละ 2-3 ท่าน





หมายเหตุ: กรณีห้องพัก 2 ท่านแบบเตียงคู่เต็ม หรือไม่มี ทางบริษัทขอปรับห้องพักแบบเตียงเดี่ยว DOUBLE BED แทน โดยมีต้องแจ้งให้ทราบล่วงหน้า หรือ กรณีระบุห้องพัก DOUBLE BED มาแล้วห้องเต็มหรือไม่มี ขอปรับพัก TWIN แทน กรณีห้องพัก 3 ท่าน เตียงเสริม อาจจะเป็นแบบ เตียงสปริงเสริม หรือฟูกที่นอนเสริม ขึ้นอยู่กับแบบที่พักของ โรงแรมนั้นๆ

3. ค่าอาหารตามที่ระบุในโปรแกรม ค่าเข้าชม ตามที่ระบุไว้ในรายการทัวร์ข้างต้น
4. น้ำดื่มวันละ 1 ขวด
5. ค่าธรรมเนียมเข้าชมตามรายการที่ระบุสำหรับนักท่องเที่ยวไทย
6. เจ้าหน้าที่บริษัทฯ คอยอำนวยความสะดวกตลอดการเดินทาง
7. ค่าประกันอุบัติเหตุในระหว่างการเดินทาง (ค่าประกันอุบัติเหตุคุ้มครอง กรณีเสียชีวิต หรือทุพพลภาพถาวรสิ้นเชิง วงเงินท่านละ 1,000,000 บาท , ค่ารักษาพยาบาลต่ออุบัติเหตุ วงเงินไม่เกินท่านละ 500,000 บาท ตามเงื่อนไขกรมธรรม์)

อัตรานี้ไม่รวม

1. ค่ามินิบาร์ในห้องพัก และค่าใช้จ่ายส่วนตัว เช่น ค่าโทรศัพท์ ค่าซักรีด เป็นต้น
2. ค่าใช้จ่ายและค่าอาหารที่นอกเหนือจากรายการที่ระบุ
3. ค่าประกันภัยธรรมชาติ และประกันชีวิตส่วนตัว และประกันสุขภาพ
4. ค่าอาหารสำหรับท่านที่ทานเจ มังสวิรัต และหรืออาหารสำหรับมุสลิม
5. ค่าทิปไกด์ ท่านละ 300 บาท
6. ชาวต่างชาติชำระเพิ่มท่านละ 1,000 บาท



บริการรับจัดทัวร์ใน และนอกประเทศ แบบคณะส่วนตัว สอบถามได้ที่ 0 2116 6395

