



เชียงใหม่ - เวียงแหง - เชียงดาว 3 วัน 2 คืน

โดยสายการบิน ไทยไลอ้อนแอร์ (คณะออกเดินทาง 16 ท่านขึ้นไป)



ไม่รวม ค่าทิปไกด์ท้องถิ่น พนักงานขับรถ และเจ้าหน้าที่ส่งตัวฯ ท่านละ 300 บาท ต่อผู้เดินทาง
ค่าอาหารบางมื้อ - ค่าใช้จ่ายส่วนตัว

เพื่อประโยชน์ของผู้เดินทาง โปรดศึกษาเงื่อนไขการจองทัวร์ และการยกเลิกทัวร์ ที่ระบุในรายการ
ทั้งหมดหลังจากท่านทำการจองทัวร์แล้ว ทางบริษัทฯจะถือว่าท่านเข้าใจ และพร้อมปฏิบัติตามเงื่อนไขดังกล่าว

ไฟล์บิน	วันที่	จาก	ถึง	เวลาบิน		ใช้เวลาบิน
SL506	วันแรก	ดอนเมือง(DMK)	เชียงใหม่ (CNX)	06.15 น.	07.30 น..	1.15 ชม.
SL519	วันสาม	เชียงใหม่(CNX)	ดอนเมือง(DMK)	21.30 น.	22.45 น.	1.15 ชม.

สรุปการเดินทางโดยย่อ						
Date	Program	Hotel	B	L	D	
วันแรก	สนามบินดอนเมือง - สนามบินเชียงใหม่ - เชียงดาว - ถ้ำเชียงดาว - วัดเชียงดาว - เมืองคอง - ดอยคำฟ้า - บ้านเลา - เวียงแหง - เปียงหลวง	ชมวิวีรีสอร์ท หรือเทียบเท่า	-	อิสระ	สุกี้ขุนนาน	
วันที่สอง	ตลาดเช้าเปียงหลวง - เวียงแหง - สะพานไม้ห้วยหญ้าไทร - วัดกอมู - อนุสรณ์สมเด็จพระนเรศวร - วัดเวียงแหง - พระธาตุนายาง - น้ำตกแม่หาด - เก๋อแจ่อแท้ - วัดพระธาตุนแสนไ - เปียงหลวง	ชมวิวีรีสอร์ท หรือเทียบเท่า	ที่พัก	คนเมือง แหง	สุกี้ หยินหยาง	
วันที่สาม	เปียงหลวง - ซีหลงซาน - แพกแซม - กองพล93 - วัดเปียงหลวง - วัดฟ้าเวียงอินทร์ - สนามบินเชียงใหม่	-	ที่พัก	คิ้วคิ้ว รามง	-	





แนะนำ การเดินทางเข้า จ.เชียงใหม่ ต้องมีผลตรวจเชื้อโควิด-19 ด้วยวิธี RT-PCR หรือ Repid Anitgen Test 72 ชั่วโมงก่อนเดินทาง และต้องมีใบรับรองการฉีดวัคซีน Sinovac ครบ 2 เข็ม หรือ Astra Zeneca 1 เข็ม ไม่น้อยกว่า 14 วัน หรือ Moderna, Pfizer, Johnson&Johnson, Sinopharm ตามที่กระทรวงสาธารณสุขกำหนด หากไม่มีผลตรวจหาเชื้อ และไม่ได้รับการฉีดวัคซีนครบโดส ต้องกักตัว 14 วัน

ประกาศวันที่ 20ก.ค. 64

วันแรก สนามบินดอนเมือง - สนามบินเชียงใหม่ - เชียงดาว - ถ้ำเชียงดาว - วัดเชียงดาว - เมืองคอง - ดอยคำฟ้า - บ้านเลา - เวียงแหง - เปียงหลวง

- 04.30 น. พร้อมกันที่ สนามบินดอนเมือง อาคารผู้โดยสารภายในประเทศ ขาออก ประตู 6 เคาน์เตอร์สายการบิน ไทยไลอ้อนแอร์ ต้อนรับท่านโดยเจ้าหน้าที่ส่งทัวร์ ควบคุมอำนวยความสะดวกเรื่องสัมภาระ (สัมภาระโหลดได้ 10 กิโลกรัม ถัดขึ้นเครื่องได้ 7 กิโลกรัม)
- 06.15 น. โดยสายการบิน ไทยไลอ้อนแอร์ เที่ยวบิน SL506 เห็นฟ้าสู่ สนามบินเชียงใหม่
- 07.30 น. เดินทางถึง สนามบินเชียงใหม่ ไกด์(Driver Guide)รอรับท่านขึ้นรถตู้ปรับอากาศ ขนาด 8 - 9ที่นั่ง แล้วออกเดินทางสู่ อ.เชียงดาว(ระยะทาง 72 กม. ใช้เวลาในการเดินทาง 1.30 ชั่วโมง) ความงามของดอยหลวงเชียงดาว ที่สูงเป็นอันดับ 3 ของประเทศ อันยิ่งใหญ่ เมื่อเราก้าวเข้าสู่เมืองแห่งนี้สิ่งหนึ่งที่เราจะสัมผัสได้คือ การใช้ชีวิตของผู้คนที่เรียบง่าย ความสมบูรณ์ของป่าไม้ และความเขียวชอุ่มของทุ่งนาเขียวขจี เป็นบรรยากาศที่เรียกได้ว่าสงบสบาย



นำท่านชม ถ้ำเชียงดาว ภายในความงามจากการเสกสรรปั้นแต่งของธรรมชาติ ชวนให้ตื่นตาตื่นใจกับปรากฏการณ์ของหินงอกหินย้อย ที่ก่อให้เกิด รูปร่างต่างๆ เสน่ห์อย่างหนึ่งของที่นี่อยู่ตรงที่มีน้ำใสไหลเย็นจากในถ้ำไหลออกมาที่บริเวณหน้าถ้ำเป็นสระน้ำมีปลาว่ายวน ตรงหน้าถ้ำเป็นที่ตั้งของ วัดถ้ำเชียงดาว

นำท่านเดินทางสู่ เมืองคอง (ระยะทาง 44 กิโลเมตร ใช้เวลาในการเดินทาง 1.30 ชั่วโมง) เมืองคอง ชุมชนเล็กๆ ในอ้อมกอดแห่งขุนเขา ตั้งอยู่ในเขตอำเภอเชียงดาว ซึ่งอยู่ด้านหลังของดอยหลวงเชียงดาว เส้นทางเดียวกับบ้านนาเลาใหม่ ซึ่งเป็นที่ตั้งของบ้านระเปียงดาว แต่จะขึ้นลงเขา ต่อไปอีกประมาณ 24 กม. หากมาเที่ยวแถวบ้านนาเลาใหม่สามารถไปเที่ยวเมืองคองต่อได้ เมื่อก้าวเข้าสู่เมืองคองความรู้สึกแรก คือ เป็นชุมชนที่ยังคงมีความเป็นพื้นบ้าน อากาศบริสุทธิ์ และเงียบสงบมาก ชาวบ้านที่นี่ค่อนข้างให้ความสำคัญกับการดูแลสุขภาพป่าไม้ ส่งผลทำให้เมืองคอง อุดมไปด้วย ปลา ผักป่า และสมุนไพรนานาชนิด ภายในชุมชนสามารถพึ่งตัวเองได้จากทรัพยากรที่มีอยู่ มีลำน้ำสายเล็ก ๆ ชื่อว่า แม่น้ำคอง ไหลผ่านทั่วหมู่บ้าน หากมาเที่ยวในช่วงฤดูทำนา ก็จะพบกับความเขียวขจีของนาข้าวตลอดสองข้างถนน





11.00 น. รับประทานอาหารกลางวันอิสระ ที่ เมืองคอง ให้ท่านได้เลือกชิมอาหารพื้นเมือง หรือ คาเฟ่ต่างๆมากมาย



12.00 น. ออกเดินทางสู่ ดอยคำฟ้า(ระยะทาง 96 กิโลเมตร ใช้เวลาในการเดินทาง 3 ชั่วโมง บนถนนดอยลอยฟ้า) อยู่ในความดูแลของหน่วยจัดการต้นน้ำแม่เงา มีความสูงจากระดับน้ำทะเล 1,834 เมตร ดอยคำฟ้ามีป่าต้นน้ำที่สมบูรณ์ มีลำธารน้ำตก มีวิวทิวทัศน์ที่สวยงาม ไฮไลท์สำคัญคือการชมทะเลหมอกตลอดเคลียตามไหล่เขา สลับซับซ้อนหนึ่งในนั้นคือยอดดอยหลวงเชียงดาวสวยงามดุจภาพวาดที่อยู่เบื้องหน้า นอกจากนี้หากเดินทางมาเที่ยวในช่วง กลางเดือนมกราคมจะได้พบกับดอกนางพญาเสือโคร่งผลิบาน



เดินทางสู่ อ.หมู่บ้านเลาเวอ ประตูลู่เวียงแหง(ระยะทาง 15 กิโลเมตร ใช้เวลาในการเดินทาง 30 นาที) เขตแดน อ.เชียงดาว กับ อ.เวียงแหง ชม บ้านต้นไม้ ร้านกาแฟที่วิวสวยงาม บรรยากาศของที่นี่ดีมาก ๆ บริเวณยังมีชาวพื้นเมืองขายผลไม้ ต่างๆ มากมาย





เดินทางสู่ บ้านเปียงหลวง(ระยะทาง 38 กิโลเมตร ใช้เวลา 1 ชั่วโมง) ที่อยู่อาศัยคนจีนยูนนาน และชาวไทยใหญ่
ชายแดนบ้านหลักแหล่งตั้งประวัติเมืองต้น รัฐฉาน สหภาพเมียนมา

19.00 น. รับประทานอาหารค่ำ(1) ลิ้มรสสุกียูนนานและชาหมุยูนนาน

พัก (1) ชมวิวรีสอร์ต หรือเทียบเท่า พักห้องละ 2 - 3 ท่าน



วันที่สอง ตลาดเช้าเปียงหลวง - เวียงแหง - สะพานไม้ห้วยหญ้าไทร - วัดกอมู - อนุสรณ์สมเด็จพระนเรศวร - วัดเวียงแหง - พระธาตุนายาง - น้ำตกแม่หาด - เก๋อแจ่อแท้ - วัดพระธาตุแสนไห - เปียงหลวง



06.00 น. นำท่านชม ตลาดเช้าเปียงหลวง ชิมอาหารยูนนานผสมไทยใหญ่ เช่น ก๋วยเตี๋ยวเต้าหู้อ่อน เต้าหู้ทอด สุกียูนนาน หรือ จะเดินชมบ้านเรือนบรรยากาศแบบจีน และไม่พลาดชมโรงเรียนภาษาจีนกวางหัว

08.00 น. รับประทานอาหารเช้า(2)ที่ ห้องอาหารของรีสอร์ต

ออกเดินทางสู่ เวียงแหง(ระยะทาง 14 กิโลเมตร ใช้เวลาในการเดินทาง 30 นาที)

นำท่านชม สะพานไม้ห้วยหญ้าไทร สะพานแขวนทอดข้ามลำน้ำแดง ที่สวยงามแห่งหนึ่ง

นำท่านชม พระธาตุเวียงแหง(วัดกอมู) เป็นวัดเก่าแก่ ที่มีการค้นพบ พระมณฑป ที่เชื่อกันว่าเป็นของสมเด็จพระนเรศวรฯ เมื่อครั้งยกทัพไปพม่า ก่อนที่ท่านจะทรงพระประชวรแล้วสิ้นพระชนม์ที่ อ.เวียงแหงในปัจจุบัน

นำท่านชม ช่วงอนุสรณ์สถานสมเด็จพระนเรศวรมหาราช ที่ประดิษฐานพระบรมรูปสมเด็จพระนเรศวรมหาราช ขนาดหนึ่งเท่าครึ่งของพระองค์จริง ประทับนั่ง พระหัตถ์ขวาทรงพระสุวรรณพิงคารหลังน้ำตกโขมกประกาศ

อิสราภาพ พระหัตถ์ซ้ายทรงพระแสงดาบ.. ที่พระองค์ได้ทรงเสียสละในการกอบกู้เอกราชให้เราเป็นไทยมาจนถึงทุกวันนี้..จนกระทั่งเดินทางถึง อ.เวียงแหง เมืองลับแล ดินแดนแห่งขุนเขาติดชายแดนพม่า

นำท่านชม วัดเวียงแหง เป็นวัดที่เก่าแก่ของชุมชนเมืองแห่งก่อสร้างขึ้น และเป็นทีประดิษฐานพระพุทธรูปศักดิ์สิทธิ์ และสำคัญเป็นที่เคารพนับถือของชาวอำเภอเวียงแหงคือ พระเจ้าแสนแซหรือพระเจ้าออกเหงือ อายุกว่า 500 ปีมีสาเหตุที่เรียกว่าพระเจ้าออกเหงือเพราะเมื่อใดที่มีเหตุเภทภัยร้ายแรงเกิดขึ้นกับบ้านเมืองก็จะมีเหงือออกมาเป็น



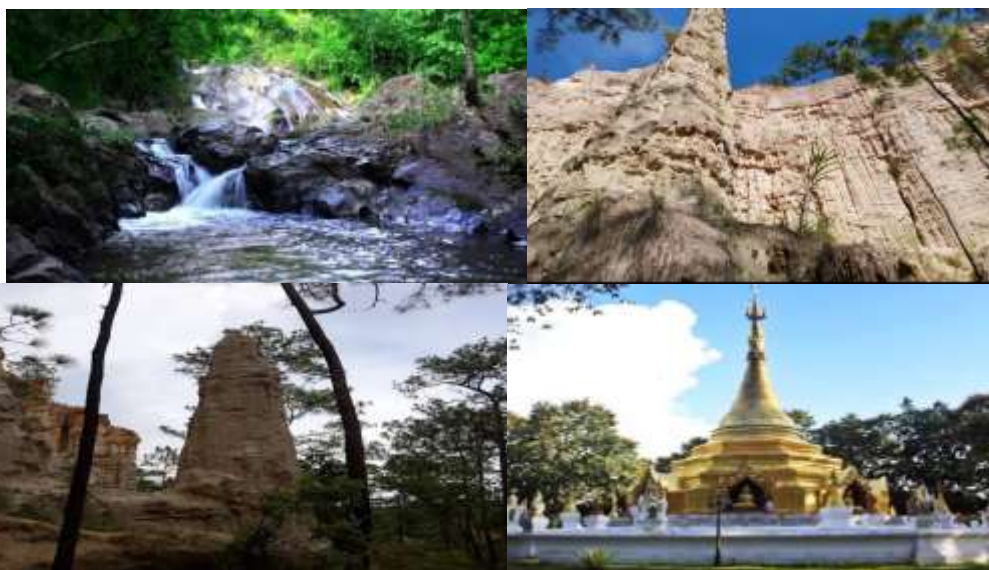


การบอกกลางร้าย

นำท่านชม พระธาตุนายาง.. แต่เดิมเรียกว่า กองนางคำอ้วย สันนิฐานว่า คนยางเป็นคนสร้างคำว่า "ยาง" เป็นภาษาท้องถิ่นที่ใช้เรียกชาวกะเหรี่ยงแต่บางทีก็เรียกพระธาตุดองนี้ว่า พระธาตุดอยนายาง



12.00 น. รับประทานอาหารกลางวัน(3)ที่ คนเมืองแหง ลิ้มรสอาหารพื้นเมือง



บ่าย นำท่านชม น้ำตกแม่หาด อยู่ในเขตอุทยานแห่งชาติห้วยน้ำดัง มี 4 ชั้น ความสูงประมาณ 40 - 50 เมตร เป็นสถานที่ท่องเที่ยวที่สวยงาม และเดินทางสะดวก

นำท่านชม เกอเจอแท่ แกรนด์แคนยอนเวียงแหง ในภาษาปากากะญอ แปลว่า ภูเขาขาด เป็นสถานที่ที่ธรรมชาติสร้างสรรค์ขึ้นมาได้อย่างสวยงาม แกรนด์แคนยอนแห่งนี้อยู่ที่บ้านนามน อยู่ทางกลางขุนเขาและต้นไม้ ค่อนข้างมีความสูง สวยงามมาก ๆ

นำท่านชม วัดพระธาตุแสนไห เป็นศิลปะแบบไทยใหญ่ มีฐาน 8 เหลี่ยม วัดโดยรอบ 48 เมตร ความสูงจากพื้นถึงยอดฉัตร 21 เมตร พระบรมธาตุแสนไหเป็นศูนย์รวมจิตใจคนในอำเภอเวียงแหง และ เป็น พระบรมธาตุคู่บ้านคูเมืองของอำเภอเวียงแหง หากใครมาเที่ยวที่อำเภอเวียงแหงแล้วไม่ได้ไปสักการะพระบรมธาตุก็ถือว่ายังไม่ได้มาถึงอำเภอเวียงแหง จนได้เวลาเดินทางกลับที่พัก





19.00 น. รับประทานอาหารค่ำ(4) ลิ้มรสสุกี้ยหินหยาง
พัก (2) ชมวิวรีสอร์ท หรือเทียบเท่า พักห้องละ 2 - 3 ท่าน

วันที่สาม เชียงหลวง - ซีหลงซาน - แปกแฉม - กองพล93 - วัดเปียงหลวง - วัดฟ้าเวียงอินทร์ - สนามบินเชียงใหม่



05.00 น. นำท่านขึ้นรถท่องเที่ยว สู่ จุดชมวิวะทะเลหมอกซีหลงซาน หรืออีกชื่อหนึ่งเรียกว่า "หุบเขามังกรตะวันตก" ตั้งอยู่ใน ตำบลเปียงหลวง อำเภอเวียงแหง จังหวัดเชียงใหม่ เป็นจุดชมพระอาทิตย์ขึ้นและทะเลหมอกที่สวยงามอีกที่หนึ่งของ อำเภอเวียงแหง เมื่อมองจากยอดดอย ซี หลง ซัง

08.00 น. รับประทานอาหารเช้า(5)ที่ ห้องอาหารของโรงแรม



ชม โครงการเกษตรหลวงแพกแฉม อันเนื่องมาจากพระราชดำริบ้านแพกแฉม ณ บ้านเปียงหลวง เบื้องหน้า เหมือน ภาพวาดที่เหมือนมีใครมาปั้นแต่งไว้ เป็นภาพทิวทัศน์ที่แปลกตาของสวนดอกไม้และต้นพญาเสือโคร่ง สามารถมายืนอยู่ในระดับความสูงที่ใกล้ทะเลหมอก และยังมีศาลเจ้าเงินไว้สำหรับสักการะขอพร



ชม ฐานทัพกองพล 93 ของกองทัพจีนคณะชาติ ที่บ้านเปียงหลวง สถานที่ที่มีเรื่องราวมากมายเกิดขึ้นที่นี่ โครงสร้าง ทำด้วยดิน มีลักษณะเป็นรูปตัวแอลในภาษาอังกฤษ ด้านหลังจะมีต้นไทรขนาดใหญ่คู่แฝกก้านสาขาให้ร่มเงาอยู่ ด้วย..หมู่บ้านเปียงหลวง

ชม วัดเปียงหลวง วัดเก่าคู่บ้านคูเมืองของบ้านเปียงหลวง มีความสวยงาม และมีอุโบสถหลังใหม่





ชม วัดฟ้าเวียงอินทร์(วัด2แผ่นดิน) มีเจดีย์ที่เป็นพุทธสถานสำคัญ นั่นก็คือ มารชินเจดีย์ มีความหมายว่า "เจดีย์ชนะมาร" สันนิฐานว่าสร้างขึ้นบนพื้นที่เจดีย์เก่าในรัชสมัยสมเด็จพระนเรศวรมหาราช ปัจจุบันเป็นทั้งสถานที่สำคัญทางประวัติศาสตร์ สักการะ **สุสานเจ้ากองเจิง** สร้างขึ้นเพื่อเป็นอนุสรณ์ให้ พล.อ. กอนเจิง ชนะศึก ประธานกองทัพสหปฏิวัติฉาน ชมจุดถ่ายรูปรูปป้ายชายแดนบ้านหลักแต่ง

- 12.00 น. รับประทานอาหารกลางวัน(6) ลิ้มรสราเม็งเส้นสดเปียงหลวง
- บ่าย เดินทางสู่ เชียงใหม่(ระยะทาง 162 กิโลเมตร ใช้เวลาในการเดินทาง 4 ชั่วโมง) ระหว่างทางชมวิวทิวทัศน์หรือพักผ่อนจนถึงเชียงใหม่ ให้ท่านซื้อของฝากกลับบ้านที่ **วันสนันท์** (ร้านของฝากชื่อดัง) เดินทางสู่ สนามบิน
- 21.30 น. โดยสายการบิน ไทยไลอ้อนแอร์ เที่ยวบิน SL519 เหนินฟ้าสู่ สนามบินตอนเมือง
- 22.45 น. เดินทางถึง สนามบิน ตอนเมือง โดยสวัสดิภาพ.....

หมายเหตุ รายการนี้อาจมีการเปลี่ยนแปลงได้ตามความเหมาะสม แต่คำนึงถึงลูกค้าเป็นหลัก สิ่งของที่จำเป็นควรนำติดตัว ยาประจำตัว, รองเท้าสวมสบาย, เสื้อกันหนาว, ของใช้จำเป็น

อัตราค่าบริการ ต่อท่าน งดแถมกระเป๋า	วันที่ 23-25 ต.ค. 64 (วันหยุดพิเศษ)
ผู้ใหญ่ และเด็ก (พักคู่ รวมกัน 1 ห้อง)	7,999 บาท
พักเดี่ยว จ่ายเพิ่ม	2,000 บาท

อัตรานี้เป็นราคาเริ่มต้น อาจเปลี่ยนแปลงได้เนื่องจากการเรียกเก็บเซอร์ชาร์จช่วงวันหยุดพิเศษของที่พัก, มีจำนวนผู้เดินทางไม่ถึงตามที่ระบุในรายการ ฯลฯ

เพื่อประโยชน์ของผู้เดินทาง โปรดศึกษาเงื่อนไขการจองทัวร์ และการยกเลิกทัวร์ ที่ระบุในรายการทั้งหมด หลังจากท่านทำการจองทัวร์แล้ว ทางบริษัทฯจะถือว่าท่านเข้าใจ และพร้อมปฏิบัติตามเงื่อนไขดังกล่าว



บริการรับจัดทัวร์ใน และนอกประเทศ แบบคณะส่วนตัว สอบถามได้ที่ 0 2116 6395





คำแนะนำ สำหรับผู้เดินทางที่ไม่ได้อยู่จังหวัดกรุงเทพมหานครที่ทริปเดินทาง และ/หรือ จำเป็นต้องซื้อตั๋วเครื่องบิน หรือการเดินทางรูปแบบอื่นๆ มายังจุดนัดพบที่ทริปเดินทาง ก่อนออกตัวเครื่องบิน ภายในประเทศ / ระหว่างประเทศ หรือซื้อตั๋วรถไฟ หรือซื้อตั๋วรถโดยสาร ฯลฯ หรือมีการจองห้องพัก ล่วงหน้าก่อนวันเดินทางจริง ควรสอบถามยอดจองทัวร์ และตารางเวลาการเดินทางของทัวร์ที่ท่านจองที่แน่นอนจากเจ้าหน้าที่เป็นลายลักษณ์อักษร เพื่อเป็นการป้องกัน มิให้เกิดข้อผิดพลาดขึ้นกับท่านในภายหลัง

ทั้งนี้ ทางบริษัทขอสงวนสิทธิ์ไม่รับผิดชอบค่าใช้จ่ายที่อาจเกิดขึ้น หากท่านได้มีการจองการเดินทางดังกล่าวมา ยังจุดนัดพบที่ทริปเดินทาง โดยยังไม่ได้รับการยืนยันเป็นลายลักษณ์อักษรจากทางบริษัทฯ

อัตราค่าบริการดังกล่าวรวม

- ตั๋วเครื่องบิน ไป-กลับ ดอนเมือง-เชียงใหม่ น้ำหนักสัมภาระตามเงื่อนไขสายการบินกำหนด (ตัวเป็นตั๋วโปรโมชั่น เมื่อออกตั๋วแล้วไม่สามารถเปลี่ยนแปลงใดๆ ได้)
- รถตู้ท่องเที่ยวเชียงใหม่
- ค่าที่พัก ตามที่ระบุ ในโปรแกรมการเดินทาง
- ค่าธรรมเนียมเข้าชมสถานที่ต่างๆ ที่ระบุ
- มัคคุเทศก์ท้องถิ่น(ไกด์เวียงแหง รอร์รับที่เวียงแหง) หรือ ไกด์เดินทางจากกรุงเทพฯ
- อาหารตามรายการที่ระบุ และเครื่องดื่ม
- วงเงินประกันชีวิต 1,000,000 บาท, วงเงินประกันอุบัติเหตุ 500,000 บาท

อัตรานี้ไม่รวม

- ค่าภาษีมูลค่าเพิ่ม 7% และค่าภาษีหัก ณ ที่จ่าย 3%
- ค่าใช้จ่ายส่วนตัวต่างๆ เช่นค่าโทรศัพท์, ค่าซักรีด ฯลฯ
- ค่าทิปไกด์ท้องถิ่น พนักงานขับรถ และเจ้าหน้าที่ส่งทัวร์ ท่านละ 300 บาท/ลูกค้ำ 1 ท่าน
- ไม่รวมค่าตรวจหาเชื้อโควิด-19 ด้วยวิธี RT-PCR หรือ Repid Anitgen Test 72 ชั่วโมงก่อนเดินทาง

เงื่อนไขการชำระเงิน

* **โปรดชำระค่าทัวร์ยอดเต็มจำนวน** หลังจากที่ได้รับการยืนยันที่นั่งว่างจากเจ้าหน้าที่แล้วทันที พร้อมส่งสำเนาบัตรประชาชน (ที่สแกนชื่อ และนามสกุลภาษาอังกฤษ และไทย เพื่อใช้ทำการจอง) และหลักฐานโอนเงินมาได้ ที่ Line, Email หรือ Fax 0 2116 6423 ถึงเจ้าหน้าที่ผู้ดูแลการจองทัวร์ (การไม่ชำระเงินค่ามัดจำ หรือชำระไม่ครบ หรือใช้ธนาคารถูกระงับการจ่ายไม่ ว่าด้วยสาเหตุใดใด ผู้จัดมีสิทธิยกเลิกการจัด หรือยกเลิกการเดินทาง)

* **โปรดนำบัตรประชาชนตัวจริงถือไปในวันเดินทาง**

เมื่อชำระค่าบริการยอดเต็มแล้ว ไม่สามารถยกเลิกขอคืนค่าทัวร์ ไม่ว่าจะกรณีใดๆ ก็ตาม

***** เมื่อชำระค่าทัวร์แล้ว ถือว่ารับทราบเงื่อนไขการจองทัวร์ทุกประการ *****





การยกเลิกการเดินทาง

- แจ้งล่วงหน้า ก่อนการเดินทาง 1 เดือนขึ้นไป คืนหมด (ยกเว้นในกรณีที่มีการมัดจำต่างๆ)
- แจ้งก่อนเดินทาง 25 วัน (ทำการ) ยึดมัดจำ
- แจ้งภายใน 20 วัน (ทำการ) ไม่คืนเงิน



จองตั๋วเครื่องบิน **รับประกันราคาถูก** คลิก etravelway.com/airticket

มาตรการป้องกัน โควิด -19



ทางบริษัทขอสงวนสิทธิ์รับแต่ท่านที่เข้าเกณฑ์ ดังต่อไปนี้

- ผู้เดินทางต้องได้รับการฉีดวัคซีนป้องกันโควิด ครบแล้วทั้ง 2 เข็ม มาแล้วไม่น้อยกว่า 14 วัน และไม่อยู่ในกลุ่มเสี่ยง
- สำหรับผู้ที่เคยป่วยด้วยโรค โควิด-19 แล้วไม่เกินสามเดือนนับจากการรักษาสิ้นสุด ท่านต้องมีใบรับรองแพทย์ ที่เคยติดเชื้อมาแล้วภายในเวลาไม่เกินสามเดือน และได้รับการฉีดวัคซีนครบแล้วทั้ง 2 เข็ม หรือ แอสต้า 1 เข็ม

