



ทัวร์เที่ยวไทย เชียงใหม่ - แม่กำปอง 3 วัน 2 คืน



เดินทางโดยสายการบินไทยสมายล์ (รวมน้ำหนักสัมภาระโหลด 20 กก. และอาหารว่าง)



พระราชธาตุดอยสุเทพ : ประจำปีเกิดปีมะแม



พระราชธาตุดอยคำ : สักการะพระทันใจ



ชมวิวม่อนแจ่ม/ สัมผัสวิถีชีวิตชุมชนแม่กำปอง



ดอยอินทนนท์ : สูงสุดแดนสยาม





กำหนดการเดินทาง วันที่ 8-10 / 16-18 / 23-25 / 29-31 ม.ค. 65

ราคาท่านละ 11,500.-

วันแรกของการเดินทาง (1) กรุงเทพฯ - เชียงใหม่ - พระธาตุดอยคำ ไหว้พระทันใจ - น้ำพุร้อนสันกำแพง - หมู่บ้านแม่กำปอง - ถนนคนเดินท่าแพ

05.00 น. พร้อมกัน ณ ท่าอากาศยานสุวรรณภูมิ อาคารผู้โดยสารขาออก ชั้น 4 ประตู 2 สายการบินไทยสมายล์ (WE) เจ้าหน้าที่คอยอำนวยความสะดวกด้านเอกสารและสัมภาระก่อนออกเดินทาง *เชิญท่านลงทะเบียนเช็คอินซื้อ สแกน QR Code ตามนโยบายโครงการ “ทัวร์เที่ยวไทย” และวัดอุณหภูมิก่อนเช็คอิน *กรุณาเตรียมเอกสารเพื่อโชว์ ณ จุดเช็คอิน เพื่อเดินทางเข้าจังหวัดเชียงใหม่



เชียงใหม่
Chiang Mai

- ลงทะเบียนการเข้าจังหวัด ผ่านแอปพลิเคชัน CM-CHANA
- หากประสงค์จะผ่อนผัน ไม่ Swab/ไม่กักตัว ต้องยื่นหลักฐานการฉีดวัคซีนพร้อมแบบ ชม.4 ต่อเจ้าพนักงานควบคุมโรค ให้สั่ง คุมไว้สังเกต (Control for observation) และต้องประเมินตาม ชม.3
- หรือต้องมีผลตรวจโควิด-19 วิธีการ RT-PCR หรือ Antigen test (ไม่เกิน 72 ชั่วโมงก่อนการเดินทาง)
- และต้องได้รับวัคซีน Sinovac, SinoPharm, Moderna, Pfizer Sinovac+AstraZeneca, Sputnik V: ครบ 2 เข็ม
• Johnson & Johnson, AstraZeneca: 1 เข็ม (ไม่น้อยกว่า 14 วัน)
• หรือวัคซีนอื่นๆ ตามที่กระทรวงสาธารณสุขกำหนด
- ยกเว้น ผู้โดยสารที่ไม่ได้รับการฉีดวัคซีน และไม่มีผลตรวจโควิด-19 วิธีการ RT-PCR หรือ Antigen test ต้องตรวจหาเชื้อโควิด-19 (Swab) ที่ปลายทางทุกราย และต้องกักตัว (Quarantine) 14 วัน
- ออกคำสั่งเมื่อวันที่ 20 ก.ค. 64 มีผลจนกว่าจะมีการเปลี่ยนแปลง

07.25 น. ✈️ เหนินฟ้าสู่ จ.เชียงใหม่ โดยสายการบินไทยสมายล์ เที่ยวบินที่ WE 102 (ใช้เวลาบิน 1.20 ชม.)

08.45 น. ถึงสนามบินเชียงใหม่ หลังรับสัมภาระนำท่านนั่งรถตู้ปรับอากาศ VIP นำท่านเดินทาง สักการะ พระธาตุดอยคำ ขอพรพระทันใจ ขอได้ดั่งหวัง ขอพรพระพุทไธ้ เป็นวัดสำคัญในจังหวัดเชียงใหม่ อายุเก่าแก่กว่า 1,300 ปี สร้างในปี พ.ศ. 1230 รัชสมัยพระนางจามเทวีกษัตริย์แห่งหริภุญชัย โดยพระโอรสทั้ง 2 เป็นผู้สร้าง ภายในวัดประดิษฐานเจดีย์บรรจุพระบรมสารีริกธาตุของพระพุทธเจ้า และยังเป็นทีประดิษฐานพระเจ้าทันใจซึ่งมีอายุเก่าแก่กว่าห้าร้อยปี





10.00 น. นำท่านเดินทางสู่ อ.สันกำแพง **ชมน้ำพุร้อนสันกำแพง** ให้ท่านได้แช่เท้า เพื่อผ่อนคลาย แล้วไปต่อกันที่ **หมู่บ้านแม่กำปอง** ที่เที่ยวยอดฮิต หมู่บ้านเล็กๆ ตั้งอยู่ท่ามกลางขุนเขา มีทรัพยากรธรรมชาติที่อุดมสมบูรณ์ มีลำธารไหลผ่านหมู่บ้าน และป่าไม้ที่สมบูรณ์ สภาพ อากาศที่นี่จึงเย็นสบายตลอดปี ตื่นตาธรรมชาติ น้ำตกแม่กำปอง เดินชมวิถีชีวิตชาวบ้าน อิสระถ่ายรูปจุดเช็คอินกับร้านกาแฟสวย ๆตามอัธยาศัย



12.00 น. **📍 รับประทานอาหารกลางวัน ณ ร้านอาหาร (2)**

14.00 น. นำท่านเดินทางสู่ ตัวเมืองเชียงใหม่ เพื่อเช็คอินเข้าสู่ที่พัก

17.30 น. **อิสระอาหารค่ำตามอัธยาศัย** ณ ถนนคนเดิน ... ให้ท่านได้เดินเล่นถนนคนเดิน แหล่งรวบรวมสินค้าพื้นเมือง เชียงใหม่วางให้ท่านได้เลือกซื้อของฝากของที่ระลึกมากมาย (ที่เรียกที่เดินทางไม่ตรงกับวันเสาร์-อาทิตย์ จะพาท่านเดิน Walking Street Nimman Six แทน เนื่องจากถนนคนเดินมีเฉพาะวันเสาร์-อาทิตย์)



👉 พักค้างคืน ณ อิม ท่าแพ หรือเทียบเท่า

วันที่สองของการเดินทาง (2) ดอยอินทนนท์ - พระมหาธาตุนภเมทนีดล/พระมหาธาตุนพพภูมิสิริ - ร้าน Jungle De' Café - กิจกรรมรถไฟเหาะจิ้งเกิ้ลโคสเตอร์ - ม่อนแจ่ม

เช้า **📍 รับประทานอาหารเช้า ณ โรงแรมฯ (3)**

07.30 น. นำท่านเดินทางสู่ ดอยอินทนนท์ ขึ้นชมวิวยอดดอย สูงสุดแดนสยาม ให้ท่านได้เก็บภาพไว้เป็นที่ระลึก นำชม พระมหาธาตุนภเมทนีดล และพระมหาธาตุนพพภูมิสิริ กองทัพได้สร้างพระมหาธาตุ





นถเมทนีดลขึ้นเพื่อเพื่อเทิดพระเกียรติพระบาทสมเด็จพระเจ้าอยู่หัวทางพระเจริญพระชนมพรรษา 5 รอบ ต่อมาในปี 2535 ก็ได้จัดสร้างพระมหาธาตุุณภพราชินีนาถ เนื่องในวโรกาสที่สมเด็จพระนางเจ้าฯ พระบรมราชินีนาถ ทรงเจริญพระชนมพรรษา 5 รอบ ทั้งสองเจดีย์บรรจุพระบรมสารีริกธาตุบนยอดป्ली การขึ้น ชมบนเจดีย์ปัจจุบันมีสร้างบันไดเลื่อนสำหรับขาขึ้น บริเวณรอบพระมหาธาตุุณทั้งสองตงตกแต่งจัดสวนอย่างงดงาม

12.00 น.

📍 รับประทานอาหารกลางวัน ณ ร้านอาหารข้าวเม่า ข้าวฟ่าง (4)

13.30 น.

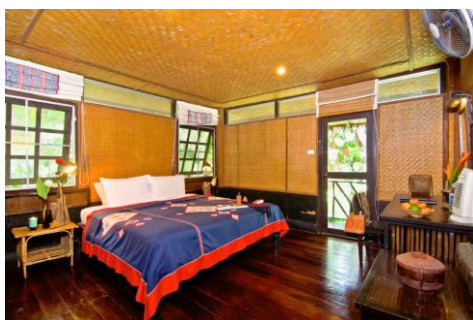
นำท่านเดินทางสู่ "ม่อนแจ่ม" อ.แม่ริม ... แวะ "จั่งเกิ้ล เดอ คาเฟ่" ร้านกาแฟที่โดดเด่นด้วยทั้งรสชาติ และวิวสุดอลังการ โดยที่ร้านมีมุมถ่ายรูปมากมาย โดยเฉพาะวิวริมน้ำตกสุดอลังการที่อยู่กลางร้าน ให้ท่านได้ถ่ายรูปพร้อมลิ้มรสเครื่องดื่มกันอย่างชิลๆ หรือพิสูจน์ความกล้ากับ Jungle Coaster รถรางไฟฟ้าแห่งแรกในประเทศไทย แอดเวนเจอร์พาร์ค ที่รับรองว่าหวาดเสียวกระชากหัวใจสำหรับนักผจญภัยที่ชื่นชอบความตื่นเต้น เป็นรถไฟเหาะขนาด 2 ที่นั่งแบบเปิดโล่ง ที่จะพาคุณไถลไปบนรางคดเคี้ยว ท่ามกลางป่าเขาอันอุดมสมบูรณ์ นอกจากนี้ยังมีกิจกรรมกลางแจ้งอื่นๆ ให้คุณได้ประลอง ไม่ว่าจะเป็น Zipline 36 สถานี, Jungle Bike จักรยานบนสลิง, Quick Jump, Slider, Easy Jumper, Giant Swing ชิงช้ายักษ์ (ฟรี !! เครื่องเล่น Jungle Coaster 1 รอบ กรณีลูกค้าไม่เล่น เครื่องเล่นรับฟรีเครื่องดื่ม 1 แก้ว) ... จนได้เวลาอันควร นำท่านเดินทางเช็คอินเข้าสู่ที่พัก



18.00 น.

📍 รับประทานอาหารค่ำ ณ โรงแรม (5)

📍 พักค้างคืน ณ มัง ฮิลไทรป์ ลอดจ์ หรือเทียบเท่า





วันที่สามของการเดินทาง (3) จุดชมวิวม่อนแจ่ม - พระธาตุดอยสุเทพ - ซ็องของฝาก - กรุงเทพฯ

เช้า ☺☺☺ อรุณสวัสดิ์ยามเช้า

อิสระพักผ่อนตามอัธยาศัย ให้ท่านได้ชื่นชมบรรยากาศยามเช้า พร้อมถ่ายรูปเก็บไว้ระลึกความสวยงาม

🎯 รับประทานอาหารเช้า (6) ณ ที่พัก จากนั้นให้ท่านเช็คเอาท์

08.30 น.

พาท่านชมความงามของธรรมชาติ สายลม แสงแดด บนความสูงราว 1,350 เมตร ณ "ม่อนแจ่ม" จากดอยที่ล้อมโอบล้อมจากการทำเกษตรเลื่อนลอย เป็นเขาหัวโล้นเตียน จนได้รับการฟื้นฟูในช่วงปี พ.ศ. 2527 ตามแนวพระราชดำริ จนกลายเป็นหนึ่งในดอยใกล้ตัวเมืองเชียงใหม่ที่มีความสวยงามมากที่สุดแห่งหนึ่ง ...

พาท่านแวะถ่ายรูปที่ "ม่อนแจ่ม Skywalk" จุดชมวิวไฮไลต์ที่ต้องไม่พลาด รวมไปถึงสะพานไม้ไผ่ยาวกว่า 100 เมตร ให้ท่านได้อิสระเก็บบรรยากาศทุกอณู สูดอากาศกันอย่างเต็มปอด ...

จนได้เวลาอันควร เดินทางไปนมัสการ "พระธาตุดอยสุเทพ" (พระธาตุประจำปีเกิดปีมะแม) ให้ท่านนั่งลิฟท์ขึ้นชมพระธาตุ ท่านสามารถเดินสวนมนต์รอบพระธาตุ ถ่ายรูป ชมวิวเมืองเชียงใหม่



12.00 น.

🎯 รับประทานอาหารกลางวัน ณ ร้านอาหารกาแล (7)

14.00 น.

นำท่านช้อปปิ้ง ของฝากของที่ระลึก ณ ตลาดต้นพยอม อาทิ แคปหมูทอดใหม่ น้ำพริกหนุ่ม ฯลฯ



16.00 น.

นำท่านเดินทางสู่ สนามบิน

17.50 น.

✈️ เห็นฟ้าสู่กรุงเทพฯ โดยสายการบินไทยสมายล์ เที่ยวบินที่ WE 165 (ใช้เวลาบิน 1.20 ชม.)

19.10 น.

เดินทางถึงกรุงเทพฯโดยสวัสดิภาพพร้อมความประทับใจ





หมายเหตุ

1. โปรแกรมอาจมีการเปลี่ยนแปลงขึ้น-ลงได้ตามความเหมาะสม โดยไม่ต้องแจ้งให้ทราบล่วงหน้า ทั้งนี้ขึ้นอยู่กับผลประโยชน์และความปลอดภัยของผู้เดินทางเป็นสำคัญ
2. ทางบริษัทฯ ขอสงวนสิทธิ์ไม่คืนเงิน ในกรณีที่ท่านใช้บริการของทางบริษัทฯ ไม่ครบ อาทิเช่น ไม่เที่ยวบางรายการ, ไม่ทานอาหารบางมื้อ เพราะค่าใช้จ่ายทุกอย่าง ทางบริษัทฯ ได้ชำระค่าใช้จ่ายแบบเหมาจ่ายก่อนเดินทางเรียบร้อยแล้ว

อัตราค่าบริการ ต่อท่าน วันที่ 8-10 / 16-18 / 23-25 / 29-31 ม.ค. 65

ราคาทัวร์รวม 11,500.-		พักเดี่ยว เพิ่มท่านละ
ผู้เดินทางจ่ายท่านละ	6,900.-	2,000.-
รัฐบาลจ่ายให้	4,600.-	

อัตรานี้สำหรับคนไทยเท่านั้น

เงื่อนไขการใช้สิทธิ์

1. กรุณาส่งสำเนาบัตรประชาชน และหมายเลขโทรศัพท์ของผู้เดินทางที่ผูกกับแอป "เป่าตั้ง" ของผู้เดินทาง 1 ท่าน / 1 สิทธิ์
2. แผนกรับจองแจ้งยืนยันโปรแกรม พร้อมจำนวนเงินที่ท่านต้องชำระผ่าน "เป่าตั้ง"
3. บริษัทจะดำเนินการรับเงินค่าทัวร์ผ่าน "เป่าตั้งค์" ของท่าน เฉพาะในส่วนที่เหลือจากรัฐจ่ายให้ท่าน 40% (ไม่เกิน 5,000 บาท) พร้อมออกใบเสร็จรับเงิน รวม VAT 7% แต่ทั้งนี้ต้องดำเนินการก่อน 23.59 น. ของวันที่ใช้สิทธิ์
4. เมื่อใช้สิทธิ์แล้ว ท่านไม่สามารถยกเลิกการเดินทางในทุกกรณี ยกเว้น รัฐประกาศให้สามารถเลื่อนการเดินทางได้
5. ผู้เดินทางต้องมุ่งปฏิบัติตามเงื่อนไข พร้อมแสดงหลักฐานการรับวัคซีน และผลตรวจโควิดจากสถานพยาบาลตามที่แต่ละที่จังหวัดกำหนด
6. ผู้เดินทางต้องเดินทางตามโปรแกรมที่กำหนดเท่านั้น ไม่สามารถยกเลิก หรือดบบริการใดบริการหนึ่ง ซึ่งเป็นไปตามเงื่อนไขของรัฐ
7. บริษัทขอความร่วมมือ ถ่ายภาพหมู่ในบางจุดท่องเที่ยว เพื่อประกอบการพิจารณาเบิกจ่ายในส่วนที่รัฐจ่ายให้
8. บริษัทไม่รับผิดชอบค่าเสียหาย หรือ ยกเลิกการเดินทางที่เกิดจากเหตุสุดวิสัย อาทิ ภัยธรรมชาติ การประท้วง การนัดหยุดงาน ฯลฯ
9. บริษัทขอสงวนสิทธิ์ในการเลื่อนการเดินทาง ในกรณีที่ผู้เดินทางขั้นต่ำ ไม่ครบตามจำนวนที่กำหนด

อัตราค่าบริการนี้ รวม

1. ค่าเครื่องบินไป-กลับ สายการบินไทยสมายล์ (WE) รวมน้ำหนักสัมภาระโหลด 20 กก.
2. ค่ารถตู้ VIP ปรับอากาศ ตลอดการเดินทาง
3. ค่าโรงแรมที่พัก ตามระบุในรายการ ห้องละ 2-3 ท่าน
4. ค่าอาหาร ตามระบุในรายการ
5. ค่าเข้าชมสถานที่ท่องเที่ยว และค่ากิจกรรมต่าง ๆ ตามระบุในรายการ





6. ค่ามัคคุเทศก์นำเที่ยว อำนวยความสะดวกตลอดการเดินทาง
7. ค่าบริการน้ำดื่ม ขนม บนรถระหว่างการเดินทาง
8. ค่าประกันการเดินทาง ครอบคลุมถึงอาหารเป็นพิษ
 - จำนวนเงินเอาประกันภัย 1,000,000 บาท
 - ค่ารักษาพยาบาลเนื่องจากอุบัติเหตุ 500,000 บาท
 - ค่ารักษาพยาบาลเนื่องจากอาหารเป็นพิษ 100,000 บาท
9. ค่าภาษีมูลค่าเพิ่ม 7%

อัตราค่าบริการนี้ ไม่รวม

1. ค่าใช้จ่ายส่วนตัวของผู้เดินทาง อาทิ ค่าอาหารและเครื่องดื่มที่สั่งนอกเหนือจากรายการ ค่าโทรศัพท์ ค่าซักรีด ค่ามินิบาร์ในห้อง ฯลฯ
2. ค่าใช้จ่ายอื่นๆ ที่นอกเหนือจากที่ระบุในโปรแกรม
3. ค่าทิป

****กรณีใช้โครงการทัวร์เที่ยวไทย ต้องชำระเงิน 60% ของราคาทัวร์ทั้งหมด ผ่านแอปเปิ้ลตามเงื่อนไขของ ททท ก่อนออกเดินทางไม่น้อยกว่า 7 วัน และ เมื่อชำระเงินแล้วไม่สามารถยกเลิกหรือ คืนค่าทัวร์ได้ไม่ว่ากรณีใดๆ ก็ตาม**

มาตรการท่องเที่ยววิถีใหม่แบบ New Normal ป้องกันโควิด-19 เพื่อความปลอดภัย ท่องเที่ยวอุ่นใจ

1. ภายในรถตู้โดยสาร พนักงานขับรถจะมีการทำความสะอาดภายในรถด้วยยาฆ่าเชื้อ-แอลกอฮอล์อย่างสม่ำเสมอ
2. ลูกค้าต้องสวมหน้ากากอนามัยตลอดเวลาเมื่อต้องอยู่ในที่ชุมชน และภายในรถตู้
3. รถตู้โดยสารจะไม่มีการจอดแวะให้ลูกค้าลงระหว่างทางในจังหวัดที่เป็นพื้นที่เสี่ยงทุกกรณี จะจอดเฉพาะจุดที่ปลอดภัยเท่านั้น
4. เจ้าหน้าที่จะมีเจลล้างมือ และหน้ากากอนามัยประจำอยู่บนรถ
5. รับประทานอาหารโดยเน้นการใช้ช้อนกลาง
6. หากสถานที่ใดมีการปิดทำการ เจ้าหน้าที่จะพาลูกค้าท่องเที่ยวสถานที่อื่นทดแทนตามความเหมาะสม
7. ระหว่างการท่องเที่ยวลูกค้าต้องปฏิบัติตามคำแนะนำของเจ้าหน้าที่อย่างเคร่งครัด เจ้าหน้าที่สามารถปฏิเสธการให้บริการกับลูกค้าหากไม่ปฏิบัติตามมาตรการป้องกันโควิดได้ทันที

*** โปรดนำบัตรประชาชนตัวจริง และโทรศัพท์เครื่องที่ใช้ชำระเงินผ่านผ่านแอป “เปิ้ลตั้ง” ถือไปในวันเดินทาง เพื่อยืนยันตัวตนทั้งขาไป และขากลับในการเดินทาง**

เพื่อประโยชน์ของผู้เดินทาง โปรดศึกษาเงื่อนไขการจองทัวร์ และการยกเลิกทัวร์ ที่ระบุในรายการทั้งหมด หลังจากท่านทำการจองทัวร์แล้ว ทางบริษัทฯจะถือว่าท่านเข้าใจ และพร้อมปฏิบัติตามเงื่อนไขดังกล่าว

