



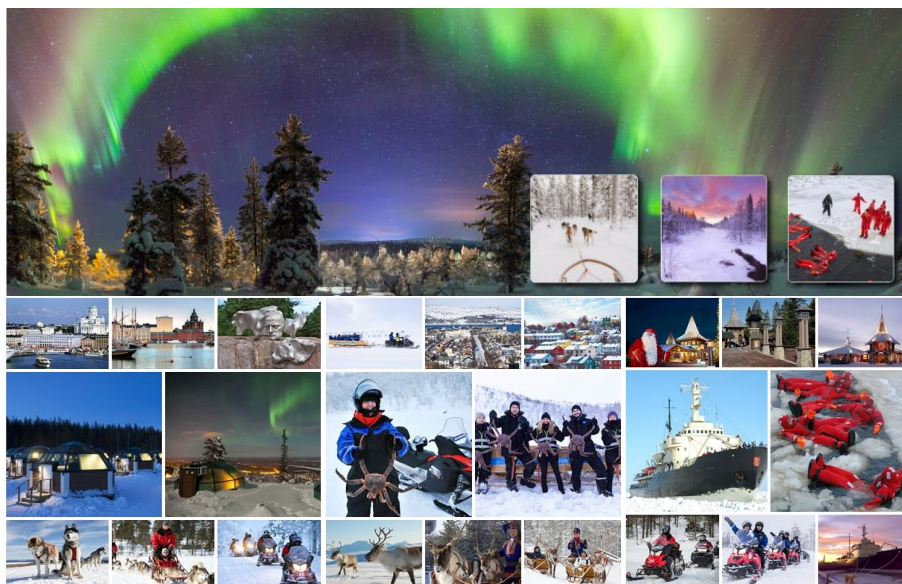
# ทัวร์ฟินแลนด์ - เรือตัดน้ำแข็ง - ลำแสงเหนือ 9 วัน 6 คืน

โดยสายการบินฟินน์แอร์

เดินทางโดยสายการบินฟินน์แอร์ FINNAIR



พร้อมสะสมไมล์ในเครือ ONE WORLD



SNOWMOBILE \* ICE BREAKER \* ARCTIC SNOW SAFARI

KIRKENES \* SANTA VILLAGE \* KEMI \* ROVANIAMI

สนุกกับการ “นั่งเลื่อน กวางเรนเดียร์ และเลื่อนลาก สุนัขซัสกี” เปิดประสบการณ์อันแปลกใหม่กับการนั่งบน

“เรือตัดน้ำแข็งแซมโป” The Arctic Ice breaker ขับ “สโนว์โมบิล” ตะลุยทุ่งหิมะ

“นั่งเลื่อนลากจับปูยักษ์ King Crab” สัมผัส เซาว์น่า แบบต้นตำหรับชาวฟินแลนด์ พักดีทานดี เหมือนเดิม

\*\*\* ออกลำแสงเหนือโดยคนขับรถท้องถิ่นที่ชำนาญเส้นทาง \*\*\*

ห้องพัก GLASS IGLOO มีเครื่องปรับอากาศให้อบอุ่น อุณหภูมิจะอยู่ประมาณ 20-25 องศา เราจัดห้อง

GLASS IGLOO ให้ลูกค้าทุกปี ลูกค้าทุกคนชอบมากๆ และมีตัวเรือตัดน้ำแข็งแน่นอน 100%

- รวมค่า RT-PCR TEST ก่อนกลับประเทศไทย (มูลค่า 4,500 บาท)
- รวมค่าทิปพนักงานขับรถ (มูลค่า 1,000 บาท)
- รวมค่าประกันสุขภาพและอุบัติเหตุในการเดินทางวงเงินท่านละ 5,000,000 บาท (มูลค่า 1,800 บาท)





ไม่รวม ค่าทิปหัวหน้าทัวร์ วันละ 100 บาท ต่อท่าน ต่อวัน และไกด์ท้องถิ่น  
 ค่าโรงแรม AQ หรือ SHA Plus 1 คืน (ถ้ามี) - ค่าใช้จ่ายส่วนตัว  
 ค่าตรวจโควิด PCR Test ก่อนออกเดินทาง 72 ชม. (เข้าไป)  
 ไม่มีเจ้าหน้าที่รับส่งเอกสารวีซ่า โปรดส่งเอกสารทาง EMS ตรงถึง Center แผนกวีซ่า

กำหนดการเดินทาง ระหว่างเดือนม.ค.-มี.ค. 65

ราคา ท่านละ 159,900.-

ผู้ที่สามารถเดินทางเข้าสู่ยุโรปได้นั้น  
 จะต้องได้รับการฉีดวัคซีน ครบโดสตามชนิดของวัคซีน ไม่น้อยกว่า 14 วัน  
 และต้องเป็นวัคซีนที่ได้รับการรับรองจากองค์การยาแห่งสหภาพยุโรป (EMA)



เพื่อประโยชน์ของผู้เดินทาง โปรดศึกษาเงื่อนไขการจองทัวร์ และการยกเลิกทัวร์ ที่ระบุในรายการ  
 ทั้งหมดหลังจากท่านทำการจองทัวร์แล้ว ทางบริษัทจะถือว่าท่านเข้าใจ และพร้อมปฏิบัติตามเงื่อนไขดังกล่าว

วันแรกของการเดินทาง(1) สนามบินสุวรรณภูมิ - เฮลซิงกิ - โรวาเนียมิ - ซารีเซลก้า

06.00 สมาชิกทุกท่านพร้อมกัน ณ ท่าอากาศยานสุวรรณภูมิ อาคารผู้โดยสารขาออกระหว่างประเทศชั้น 4 เคาน์เตอร์ G สายการบินฟินแอร์ โดยมีเจ้าหน้าที่บริษัท คอยอำนวยความสะดวก

08.55 เhierฟ้าสู่กรุงเฮลซิงกิ โดยสายการบินฟินแอร์ Finnair เที่ยวบินที่ AY142

15.00 เดินทางถึงกรุงเฮลซิงกิ ประเทศฟินแลนด์ / นำท่านผ่านพิธีตรวจคนเข้าเมือง

16.20 ออกเดินทางสู่เมืองโรวาเนียมิ โดยเที่ยวบินที่ AY535

17.35 เดินทางถึงสนามบินโรวาเนียมิ / รับสัมภาระจากนั้นนำท่านเดินทางเข้าสู่โรงแรมที่พัก

ค่ำ รับประทานอาหารค่ำ ณ ภัตตาคาร

พักที่: Club Saariselka Hotel / Ivalo Oy Hotel หรือระดับใกล้เคียง (1)

\*\*\* ท่านสามารถเดินเล่นชมความงามของธรรมชาติได้อย่างเต็มที่ การเกิดแสงเหนือเป็นปรากฏการณ์ธรรมชาติที่ไม่สามารถคาดเดา  
 ได้ แต่มีความเป็นไปได้สูงที่จะเกิดให้เห็นในเวลากลางคืนช่วงฤดูหนาว (ก.ย.-เม.ย.) \*\*\*

วันที่สองของการเดินทาง(2) ซารีเซลก้า - เคิร์คเนส - นั่งรถลาก สโนโมบิล  
 กิจกรรมจับปูยักษ์ - KING CRAB SAFARI

เช้า ๑๐| บริการอาหารเช้า(แบบกล่อง)

จากนั้นนำท่านข้ามพรมแดนนอร์เวย์ สู่เมืองเคิร์คเนส (Kirkenes) นำท่านเดินทางโดยรถ  
 โค้ช ทะลุทุ่งหิมะอันขาวโพลนต้นสนและต้นเบิร์ชที่ปกคลุมไปด้วยหิมะ ผ่านชมความงาม  
 ของทะเลสาบอินารีที่กลายเป็นน้ำแข็ง ข้ามพรมแดนสู่ประเทศนอร์เวย์ ท่านจะประทับใจ  
 ในความงดงามมิรู้ลืม



Kirkenes

เที่ยง รับประทานอาหารกลางวัน ณ ภัตตาคาร เมนูปูยักษ์ พร้อมซูป อย่างเต็มอิ่ม







จากนั้นนำท่านเดินทางสู่สถานี King Crab Safari ปรับโฉมร่างกายเข้าสู่การตะลุยหิมะ ทางบริษัทได้จัดเตรียมอุปกรณ์กันหนาว ถุงมือ รองเท้าตะลุยหิมะไว้ให้กับทุกท่าน โดยมีเจ้าหน้าที่ (ไกด์ท้องถิ่น) คอยดูแลให้คำแนะนำ

จากนั้นนำท่านนั่งรถเลื่อน ที่ลากโดยสโนว์โมบิล เข้าสู่ท้องทะเลแบเรนท์ ที่กลายเป็นน้ำแข็งในช่วงฤดูหนาวสู่จุดจับปูยักษ์ Red King Crab หรือปูยักษ์เป็นสัตว์เศรษฐกิจที่สำคัญของประเทศนอร์เวย์ แต่ละตัวจะมีน้ำหนักประมาณ 10-13 กิโลกรัม ส่วนขาที่ยาวที่สุดประมาณ 1.8 เมตร เลย์ที่เดียว ไกด์ท้องถิ่นจะแสดงกรรมวิธีการจับปูให้ทุกท่านดูและให้ทุกท่านได้ลองสัมผัสด้วยตัวเอง จากนั้นจะนำปูที่จับได้มาปรุงเป็นอาหารให้ทุกท่านได้ทานอย่างจุใจ(บุฟเฟต์ซาปูยักษ์+น้ำจิ้มซีฟู้ดจากเมืองไทย) ได้เวลาสมควรนำท่านเดินทางสู่โรงแรมที่พัก



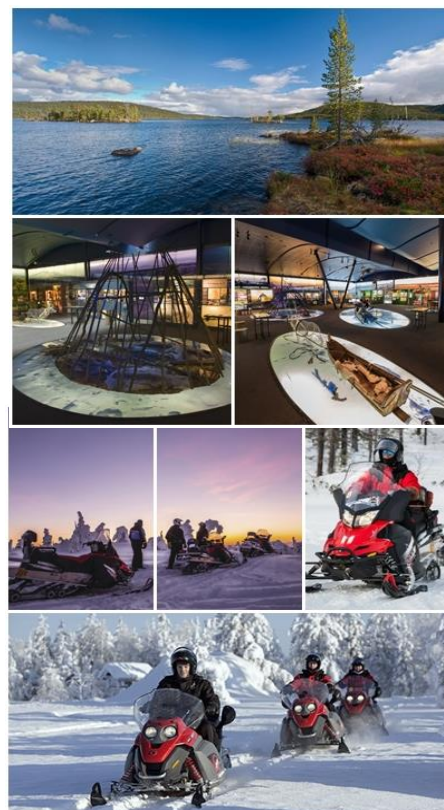
ค่าบริการอาหารค่ำ ณ โรงแรมที่พัก

พักที่: SCANDIC HOTEL KIRKENES หรือระดับใกล้เคียง (2)

วันที่สามของการเดินทาง(3) เคิร์คเนส - ทะเลสาบอินารี - ขับรถสโนว์โมบิล - ซาริเซลก้า ล่าแสงเหนือ (Aurora Hunting)

เช้า ๑๐| บริการอาหารเช้า ณ โรงแรมที่พัก

จากนั้นนำท่านออกเดินทางสู่เมืองซาริเซลก้า(Saariselkä) เมืองเล็กๆ ที่ตั้งอยู่ในเขตแลปแลนด์ ของประเทศฟินแลนด์ อยู่ริมฝั่งแม่น้ำอิวาโล่ ผ่านชม“ทะเลสาบอินารี” แหล่งน้ำจืดขนาดใหญ่ และที่อยู่อาศัยของชนพื้นเมืองชาวซามิ จากนั้นนำท่านเข้าชม “พิพิธภัณฑ์ ชาวแลปป์” ชมสภาพจำลองความเป็นอยู่ของชาวแลปป์ คนท้องถิ่นพื้นเมืองที่อาศัยอยู่ในแถบขั้วโลกเหนือ กระจายอยู่ในประเทศรัสเซีย ฟินแลนด์ นอร์เวย์ และบางส่วนของสวีเดนมาเป็นเวลานาน



เที่ยง บริการอาหารกลางวัน ณ ภัตตาคาร

นำท่านสนุกเพลินเพลินกับดินแดนแห่งความสุขกลางหิมะ ให้คณะเปลี่ยนชุดกันหนาวแบบพิเศษ ซึ่งประกอบด้วย ชุดเทอร์มอล รองเท้าบู๊ต ผ้าพันคอ ถุงมือ และหมวกกันน็อก จากนั้นฟังคำแนะนำการขับขี่เพื่อความปลอดภัย สนุกสนานกับโปรแกรมที่พิเศษสุด “อาร์กติก สโนว์ซาฟารี” (Arctic Snow Safari) สัมผัสกับประสบการณ์ใหม่ ด้วยการขับ “สโนว์โมบิล” Snow Mobile หรือเจ้าตีนตะขาบติดสกี โหลดเล่นไปตามทุ่งหิมะ ลัดเลาะป่าน้ำแข็ง ผ่านชมทัศนียภาพของหิมะกว้างไกลสุดสายตาโดยจะมีไกด์ท้องถิ่นขับนำทางและปิดท้ายขบวน

\*\*\* ขับสโนว์โมบิล คันละสองท่าน หากต้องการขับคนเดียวจ่ายเพิ่มท่านละ 6,000 บาท \*\*\*

\*\*\* มีชุดกันหนาว ถุงมือ หมวกนินทรีย์ และรองเท้าลุยหิมะเตรียมไว้บริการทุกท่าน \*\*\*

ค่ำ รับประทานอาหารค่ำ ณ ภัตตาคาร





พักที่: Club Saariselka Hotel / Ivalo Oy Hotel หรือระดับใกล้เคียง (3)



21.00 นำท่าน ตามล่าหาแสงเหนือ (Northern lights) หรือ แสงออโรรา (Aurora borealis) เป็นปรากฏการณ์ทางธรรมชาติที่จะปรากฏในตอนกลางคืนยามที่ท้องฟ้าโปร่ง ในช่วงหน้าหนาวเท่านั้น ซึ่งแสงออโรรา (Aurora borealis) จะปรากฏเป็นแสงสีเขียวที่พาดผ่านท้องฟ้ายามค่ำคืน \*\*\* การพบเห็นปรากฏการณ์แสงเหนือ เป็นปรากฏการณ์ทาง ธรรมชาติไม่สามารถกำหนดหรือทราบล่วงหน้าได้โอกาสที่จะได้เห็นขึ้นอยู่กับสภาพอากาศเป็นสำคัญ และ โปรแกรมอาจมีการปรับเปลี่ยนได้ตามความเหมาะสม \*\*\*

วันที่สี่ของการเดินทาง(4) ชาร์ริเซลก้า - คิททิล่า - เลวี - นั่งกระเช้าชมวิว ฟาร์มกวางเรนเดียร์ (กวางลากเลื่อน) - ห้องพักกระจก (Glass Igloo)

เช้า รับประทานอาหารเช้า ณ โรงแรมที่พัก

จากนั้นนำท่านออกเดินทางสู่ เมืองคิททิล่า (Kittila) เมืองแห่งสกีรีสอร์ท ที่มีชื่อเสียงที่สุดของฟินแลนด์ ผ่านชมเมืองจนกระทั่งเข้าสู่ หมู่บ้านเลวี (Levi) เมืองเก่าสุดแสนน่ารัก ในตัวเมืองเต็มไปด้วยร้านค้า, ร้านอาหารและร้านกาแฟ มีเวลาให้ท่านเดินเล่นเก็บภาพความสวยงามอย่างเต็มที่ จากนั้นนำท่านโดยสารกระเช้า(Levi 2000 Gondoli) ขึ้นสู่ยอดเขา เลวีจุดชมวิวที่สวยงามที่สุดของตัวเมือง จากนั้นมีเวลาให้ท่านได้สนุกสนานในบริเวณลานหิมะและเนินเขา ท่านสามารถเล่นสโนว์สเล็จได้ตามอัธยาศัย



เที่ยง รับประทานอาหารกลางวัน ณ ภัตตาคาร

ท่านแวะเยี่ยมชม “ฟาร์มกวางเรนเดียร์” Reindeer Farm จิบชาเบอร์รี่อุ่น ๆ

ซาขึ้นชื่อของดินแดนแถบนี้ ก่อนนำท่านชมฟาร์มกวางเรนเดียร์ สัตว์ขึ้นชื่อของฟินแลนด์ โดยเฉพาะชาวแลปป์ ชนพื้นเมืองที่มักเลี้ยงไว้ใช้งานในเขตหนาว ชมความน่ารักของกวางแสนรู้

จากนั้นให้ท่านได้นั่งรถเลื่อนที่ลากโดยกวางเรนเดียร์อย่างสนุกสนาน นำท่านเข้า พักโรงแรม GLASS IGLOO ซึ่งทุกห้องที่พัก เป็นกระจก ทำให้ท่านรู้สึกเสมือนนอนอยู่ท่ามกลางธรรมชาติจริงๆ หากโชคดี ท่านจะได้เห็นความสวยงามของลำแสง ออโรรา Aurora ซึ่งเป็นปรากฏการณ์ ธรรมชาติ ที่เกิดขึ้นเฉพาะช่วงฤดูหนาวในบริเวณขั้วโลกเท่านั้น มีเวลาให้ท่านเดินเล่น และทำกิจกรรมภายในโรงแรม อาทิเช่น เชาว์น่า หรือ บาร์น้ำแข็ง หรือเล่นกระดานลื่น Snow sledge



ค่ำ บริการอาหารค่ำ ณ ภัตตาคาร

ที่พัก: GOLDEN CROWN GLASS IGLOO 100% หรือระดับใกล้เคียง (4)







\*\*\* ห้องพักแบบกระจกทั้งหลัง Glass Igloo มีจำนวนจำกัด และต้องจองพร้อมชำระเงินล่วงหน้ากว่า หกเดือนซึ่งทางบริษัท วัน เวิลด์ ทัวร์ ขอยืนยันว่ามีห้องพักแน่นอน 100% ทางบริษัทฯ ได้จัดและสำรองห้องพัก Glass Igloo ให้ลูกค้ามาตลอดทุกปี ทุกท่านประทับใจกับการเข้าพักที่โรงแรมนี้ที่สุด ภายในห้องพักมีระบบปรับอากาศ ให้ความอบอุ่นอย่างเพียงพอ โดยเฉลี่ย อยู่ประมาณ 20 - 25 องศา ท่านจะประทับใจไปกับความมหัศจรรย์ของธรรมชาติอย่างแท้จริง ท่านสามารถใช้บริการเชาว์นำและ กิจกรรมต่างๆ ของทางโรงแรมได้อย่างเต็มที่



**วันที่ห้าของการเดินทาง(5) เลวี - โรวานีเยมิ - ชมเมือง - ฟาร์มสุนัขฮัสกี้ (สุนัขลากเลื่อน)**

เช้า รับประทานอาหารเช้า ณ โรงแรมที่พัก

จากนั้นนำท่านออกเดินทางสู่เมืองโรวานีเยมิ "Rovaniemi" เมืองหลวงของเขตแลปแลนด์ โดยเมืองนี้ตั้งอยู่บนเส้นอาร์กติก เซอร์เคิล (Arctic Circle) พอดิอันเส้นละติจูดที่ใช้แบ่งเขตขั้วโลกเหนือกับเขตภูมิอากาศแบบอบอุ่น และเป็นเขตแดนที่สามารถมองเห็นปรากฏการณ์พระอาทิตย์เที่ยงคืนได้ในช่วงฤดูร้อนและแสงเหนือในช่วงฤดูหนาว ตัวเมืองมีแม่น้ำเคมิไหลผ่านสวยงามเป็นอย่างยิ่ง

เที่ยง รับประทานอาหารกลางวัน ณ ภัตตาคาร

นำท่านเดินทางเข้าชม **"ฟาร์มสุนัขฮัสกี้"** ชมความน่ารักของสุนัขพันธุ์ไซบีเรียนฮัสกี้ ที่แสนเชื่อง และเป็นกันเองของชาวแลปป์ ฮัสกี้เป็นสุนัขพันธุ์พื้นเมืองที่มักเลี้ยงไว้ใช้ในเขตหนาว จากนั้นให้ท่านได้สัมผัสประสบการณ์อันแปลกใหม่กับการทดลองชิงรถเลื่อนเทียมสุนัขฮัสกี้ ที่มีไว้บริการภายในฟาร์ม

**(เราใช้แพ็คเก็จระยะทาง 8-10 กม. ใช้เวลา ประมาณ 2 ชั่วโมง)** ให้ท่านได้สัมผัสธรรมชาติอย่างใกล้ชิดสุนัขฮัสกี้จะวิ่งไปตามเส้นทางผ่านป่าสนและต้นเบิร์ชที่สวยงาม ได้เวลาสมควรนำท่านเดินทางเข้าสู่ตัวเมืองโรวานีเยมิอิสระทุกท่านเดินเล่นชมเมือง

ค่ำ บริการอาหารค่ำ ณ ภัตตาคาร / นำเข้าโรงแรมที่พัก

**พักที่: Santa Claus Hotel Rovaniemi / หรือระดับใกล้เคียง (5)**



**วันที่หกของการเดินทาง(6) โรวานีเยมิ - เคมิ - ล่องเรือตัดน้ำแข็ง (Icebreaker) ว่ายน้ำในทะเลบอทเนีย - ภัตตาคารน้ำแข็ง (Snow Experience 365)**

เช้า ๑๐๑ บริการอาหารเช้า ณ โรงแรมที่พัก





นำท่านเดินทางสู่เมืองเคมิ เมืองแห่งท่าเรือในฤดูหนาว นำท่านเดินทางสู่ท่าเรือ นำท่าน สัมผัสประสบการณ์อัน แปลกใหม่กับการโดยสารไปบน

“เรือตัดน้ำแข็งแซมโป” The Arctic Ice breaker เรือตัดน้ำแข็งลำเดียวที่เปิดโอกาสให้นักท่องเที่ยวเข้าชมเรือจะวิ่งไปบนน้ำแข็งที่ปกปิดผิวทะเลหนา นับเมตรด้วยน้ำหนักกว่า 3,500 ตัน ด้วยโปรแกรมพิเศษ Journey Through The Ice ซึ่งเป็นเรือตัดน้ำแข็งที่ใช้ในฤดูหนาวของประเทศฟินแลนด์ เรือลำนี้จะทำให้น้ำแข็งแตกเป็นช่องทางเพื่อการเดินเรือสินค้าในช่วงฤดูหนาว เรือจอดค้ำบนน้ำแข็งกลางทะเล



มีเวลาให้ท่านได้ลงมาเดินเล่นหรือถ่ายรูปบนทะเลน้ำแข็งบอลติกหรือทดลองสวมชุดซูชิพิเศษที่สร้างขึ้นเพื่อใช้ในการลอยตัวใน ทะเลน้ำแข็ง ที่มีอุณหภูมิต่ำกว่าศูนย์องศา ได้อย่างจุใจ พร้อมรับประกาศนียบัตรที่ระลึกการมาเยือนเรือตัดน้ำแข็ง จากนั้นนำท่านเดินทางเข้าสู่เมืองเคมิ

**เที่ยง** บริการอาหารมื้อกลางวันมื้อพิเศษ ณ ภัตตาคารน้ำแข็ง Snow Experience 365

\*\*\* ภัตตาคารน้ำแข็งแห่งนี้เปิดบริการตลอดทั้งปี SnowExperience365 ภายในจะมีประติมากรรมน้ำแข็งที่น่าทึ่ง ท่านเพลิดเพลินกับรสชาติที่เป็นเอกลักษณ์ของเมนู Snow & Ice Tasting โต๊ะอาหารน้ำแข็งที่ล้อมรอบด้วยรูปปั้นที่สวยงามที่ทำจากน้ำแข็ง แก้วน้ำแข็งที่ทำด้วยมือในอุณหภูมิ -5 องศาเซลเซียสแม้ในช่วงกลางฤดูร้อน” ด้วยสภาพแวดล้อมที่เยือกแข็งและอาหารเลิศรส จากนั้นนำท่านเดินทางกลับเมืองโรวานีเอมิ (Rovaniemi) ท่านจะได้สัมผัสกับธรรมชาติ และทุ่งหิมะอันขาวโพลน ประดุงน้ำแข็ง มีเวลาให้ท่านเลือกซื้อของที่ระลึกตามอัธยาศัย



ค่ำ บริการอาหารค่ำ ณ ภัตตาคาร / นำท่านเข้าสู่ที่พัก

พักที่: Santa Claus Hotel Rovaniemi / **หรือระดับใกล้เคียง (6)**

**วันที่เจ็ดของการเดินทาง(7) โรวานีเอมิ - หมู่บ้านซานตา คลอส - สนามบิน - เฮลซิงกิ**

เช้า บริการอาหารเช้า ณ โรงแรมที่พัก

นำท่านออกเดินทางสู่ “หมู่บ้านซานตา คลอส” Santa Claus Village ซึ่งชาวฟินแลนด์ได้สร้างขึ้นเพื่อระลึกถึงลุงซานตาคลอสผู้ใจดี ให้ท่านได้ถ่ายรูปคู่กับลุงซานต้า และท่านจะได้มีโอกาสส่งโปสการ์ดให้เพื่อนๆ ของท่านจากตู้ไปรษณีย์ของซานต้า พร้อมถ่ายรูปกับพาหนะของซานตา คลอส พร้อมสนุกกับกิจกรรมมากมายในหมู่บ้านที่เต็มไปด้วยจุดถ่ายภาพที่น่ารัก \*\*\* พร้อมรับประกาศนียบัตรที่ระลึกในการเข้าเยี่ยมชมบ้านซานต้า ผู้นำรัก ณ เส้นอาร์คติก เซอร์เคิล \*\*\* อีสรະทุกท่านซื้อปั้งของที่ระลึกตามอัธยาศัย หรือเก็บภาความน่ารักของหมู่บ้านซานต้า ที่สำคัญอย่าลืมส่งโปสการ์ด จากบ้านซานต้า ถึงคนที่คุณรักหรือถึงตัวคุณเองเป็นที่ระลึก



เที่ยง บริการอาหารมื้อกลางวัน ณ ภัตตาคารภายในซานต้า วิลเลจ







ได้เวลาสมควร นำท่านออกเดินทางสู่สนามบิน

14.15 เที่ยวบินกลับสู่เฮลซิงกิ โดยสายการบินฟินแอร์ Finn Air เที่ยวบินที่ AY534

15.30 เดินทางถึงกรุงเฮลซิงกิ จากนั้นนำท่านชมกรุงเฮลซิงกิ นครหลวงของประเทศ

ฟินแลนด์ ซึ่งเป็นเมืองศูนย์กลางขนบธรรมเนียม อิสระทุกท่าน

ช้อปปิ้งในย่านถนนเอสปลานาดิ Esplanadi ที่สองข้างทางเต็มไปด้วยอาคาร

สไตล์ฟินนิชผสมสวีดิช เรียงรายไปด้วยสินค้าดีไซน์ชื่อดัง อิสระให้ท่านได้เลือกซื้อ

สินค้าตามอัธยาศัย ในย่านถนนคนเดิน หรือห้างสรรพสินค้าชื่อดัง ที่เต็มไปด้วย

สินค้าแบรนด์เนมราคาพิเศษ

ค่ำ บริการอาหารค่ำ ณ ภัตตาคารไทย

พักที่: Original Sokos Hotel Presidentti หรือระดับใกล้เคียง (7)



วันที่แปดของการเดินทาง(8) เฮลซิงกิ - ชมเมือง - โบสถ์หิน - สนามบิน

เช้า บริการอาหารเช้า ณ โรงแรมที่พัก

นำท่านชมกรุง "เฮลซิงกิ"(Helsinki) ซึ่งมีสถาปัตยกรรมแบบ ผสมผสานระหว่างสวีดิชและรัสเซีย เจ้าของสมญานาม

"ริตาสาวแห่งทะเลบอลติก" แล้วนำท่านเข้าชม "โบสถ์หินเทมเปอเลียวคิโอ" Temppeliaukio Church ที่สร้างขึ้นโดย

การขุดเจาะในซอกหินแกรนิตขนาดมหึมา หากท่านได้เห็นภาพถ่ายทางอากาศ

โบสถ์หินแห่งนี้จะมีรูปร่างคล้ายจานบิน โบสถ์ซึ่งออกแบบโดยสองพี่น้องตัวโม

และตีโม ในปี ค.ศ.1969 มีการตกแต่งแบบทันสมัยพร้อมระบบเสียงที่ดี

ต่อจากนั้นเยี่ยมชมวิหาร Uspensky ของศาสนาคริสต์นิกายออร์ทอดอกซ์ที่

งดงามด้วยลักษณะสถาปัตยกรรมแบบรัสเซีย จากนั้นพาชม "จัตุรัสรัฐสภา"

Senate Square ซึ่งเป็นที่ตั้งของอนุสาวรีย์พระเจ้าอเล็กซานเดอร์และมหา

วิหารใหญ่ในกายูเรอรัล



เที่ยง รับประทานอาหารกลางวัน ณ ภัตตาคาร

นำท่านชม "อนุสาวรีย์ซิเบลิวซ" Sibelius คีตกวีเอกชาวฟินน์ ผู้แต่งเพลงฟินแลนด์เดียวที่สวนสาธารณะเวลล์ นำท่านชม

"ตลาดนัดริมทะเล" Market Square ที่มีชื่อเสียงนอกจากจะเป็นตลาดย่านใจกลางเมืองที่ขายของที่ระลึกแก่นักท่องเที่ยว

แหล่งขายปลานานาชนิด อาหารผลไม้ และดอกไม้แล้ว ยังเป็นที่ตั้งสถานที่สำคัญ อาทิ ทำเนียบประธานาธิบดี, ศาลากลาง

ได้เวลาสมควรนำท่านเดินทางสู่สนามบิน

18.25 เที่ยวบินกลับสู่กรุงเทพฯ สุวรรณภูมิ โดยสายการบินฟินแอร์ Finnair เที่ยวบินที่ AY141

วันที่เก้าของการเดินทาง(9) สนามบินสุวรรณภูมิ

07.15 เดินทางถึงสนามบินสุวรรณภูมิ โดยสวัสดิภาพ และความประทับใจ





\*\*\* หมายเหตุ...โปรแกรมการเดินทางอาจเปลี่ยนแปลงได้ตามความเหมาะสม เนื่องจากสภาพ ลม ฟ้า อากาศ, การล่าช้าอันเนื่องมาจากสายการบิน และสถานการณ์ในต่างประเทศที่ทางคณะเดินทางในขณะนั้น เพื่อความปลอดภัยในการเดินทาง โดยบริษัทฯ ได้มอบหมายให้ หัวหน้าทัวร์ผู้นำทัวร์ มีอำนาจตัดสินใจ ณ ขณะนั้นทั้งนี้การตัดสินใจ จะคำนึงถึงผลประโยชน์ของหมู่คณะเป็นสำคัญ เมื่อท่านทำการจองและชำระเงินมัดจำแล้ว บริษัทฯ ถือว่าท่านได้ยอมรับเงื่อนไขของทางบริษัทฯ แล้ว

### แนะนำ องค์การอนามัยโลก รับรองวัคซีนโควิด-19 ดังนี้

วัคซีนไฟเซอร์-ไบโอเอ็นเทค	ครบ 2 โดส	อนุมัติเมื่อ 31 ธ.ค. 2563
วัคซีนโควิซิลด์ (ผลิตในอินเดีย)	ครบ 2 โดส	อนุมัติเมื่อ 16 ก.พ. 2564
วัคซีนแอสตราเซนเนกา	ครบ 2 โดส	อนุมัติเมื่อ 16 ก.พ. 2564
วัคซีนโมเดอร์นา	ครบ 2 โดส	อนุมัติเมื่อ 30 เม.ย. 2564 มีประสิทธิภาพ 94.1%
วัคซีนจอห์นสัน แอนด์ จอห์นสัน	ครบ 1 โดส	อนุมัติเมื่อ 12 มี.ค. 2564
วัคซีนซิโนฟาร์ม	ครบ 2 โดส	อนุมัติเมื่อ 7 พ.ค. 2564
วัคซีนจากซิโนแวค	ครบ 2 โดส	อนุมัติเมื่อ 1มิ.ย. 2564

ปรับปรุงข้อมูล 13 มิถุนายน 2564 จากองค์การอนามัยโลก

อัตราค่าบริการ ต่อท่าน งดแถมกระเป๋า	ผู้ใหญ่พัก ห้องละ 2 ท่าน	เด็กอายุต่ำกว่า 12 ปี พักกับผู้ใหญ่ 1 ท่าน	เด็กอายุต่ำกว่า 12 ปีพักกับ ผู้ใหญ่ 2 ท่าน (เสริมเตียง)	พักเดี่ยว เพิ่มท่านละ
21 - 29 ม.ค.65*	159,900	159,900	154,900	34,900
13 - 21 ก.พ.65*	159,900	159,900	154,900	34,900
19 - 27 ก.พ.65	159,900	159,900	154,900	34,900
05 - 13 มี.ค.65*	159,900	159,900	154,900	34,900
12 - 20 มี.ค.65	159,900	159,900	154,900	34,900
18 - 26 มี.ค.65*	159,900	159,900	154,900	34,900

\*\*\* คุณลูกค้าต้องการที่นั่งบนเครื่องบินชั้นพรีเมียม หรือ ชั้นธุรกิจกรุณาติดต่อแผนกขาย \*\*\*

รวมค่า RT-PCR TEST ก่อนกลับประเทศไทยแล้วหากมีการยกเลิกการตรวจทางบริษัทจะคืนเงินให้ 4,500 บาท

อัตรานี้เป็นราคาเริ่มต้น อาจเปลี่ยนแปลงได้เนื่องจากการเรียกเก็บเซอร์ชาร์จช่วงวันหยุดพิเศษของที่พัก,  
มีจำนวนผู้เดินทางไม่ถึงตามที่ระบุในรายการ ฯลฯ

อัตรานี้สำหรับคนไทยเท่านั้น







**เพื่อประโยชน์ของผู้เดินทาง โปรดศึกษาเงื่อนไขการจองทัวร์ และการยกเลิกทัวร์ ที่ระบุในรายการทั้งหมด หลังจากท่านทำการจองทัวร์แล้ว ทางบริษัทฯจะถือว่าท่านเข้าใจ และพร้อมปฏิบัติตามเงื่อนไขดังกล่าว**

### อัตราค่าบริการนี้รวม

- ค่าตัวเครื่องบินไป-กลับ กรุงเทพฯ-เฮลซิงกิ-กรุงเทพฯ (และไฟล์ภายในประเทศ)
- ค่ารถปรับอากาศนำเที่ยวตามระบุไว้ในรายการ พร้อมคนขับรถที่ชำนาญเส้นทาง กฎหมายในยุโรปไม่อนุญาตให้คนขับรถเกิน 12 ชม./วัน
- โรงแรมที่พักตามระบุหรือเทียบเท่าในระดับเดียวกัน ราคาโรงแรมจะปรับขึ้น 3-4 เท่าตัว หากวันเข้าพักตรงกับงานเทศกาลหรือการประชุมต่างๆ อันเป็นผลที่ทำให้ต้องมีการปรับเปลี่ยนย้ายเมือง โดยคำนึงถึงความเหมาะสมเป็นหลัก
- ค่าธรรมเนียมในการยื่นวีซ่ายุโรปหรือกลุ่มชงเก้นวีซ่า และค่าธรรมเนียมวีซ่า ทางสถานทูตไม่คืนให้ท่านไม่ว่าท่านจะผ่านการพิจารณาหรือไม่ก็ตาม
- ค่าอาหารที่ระบุในรายการ ให้ท่านได้เลิศรสกับอาหารท้องถิ่นในแต่ละประเทศ
- ค่าบริการนำทัวร์โดยหัวหน้าทัวร์ผู้มีประสบการณ์นำเที่ยวให้ความรู้ และคอยดูแลอำนวยความสะดวกตลอดการเดินทาง 1 ท่าน
- ❖ ค่าประกันสุขภาพและอุบัติเหตุในการเดินทางวงเงินท่านละ 5,000,000 บาท (ขึ้นอยู่กับเงื่อนไขกรมธรรม์) ในกรณีท่านอายุเกิน 75 ปี ท่านต้องซื้อประกันเพิ่ม (มูลค่า 1,800 บาท)
- ❖ ค่าทิปพนักงานขับรถและพนักงานบริการ ระหว่างการท่องเที่ยวในยุโรป (1,000 บาท)

### อัตราค่าบริการนี้ไม่รวม

- ❖ ค่าภาษีมูลค่าเพิ่ม 7 % และค่าภาษีหัก ณ ที่จ่าย 3 %
- ❖ ค่าใช้จ่ายส่วนตัว อาทิ ค่าโทรศัพท์ , ค่าซักรีด , ค่าเครื่องดื่มและอาหารนอกเหนือจากที่ระบุในรายการ
- ❖ ค่าผกผันของราคาน้ำมันที่ทางสายการบินแจ้งเปลี่ยนแปลงกะทันหัน
- ❖ ค่าทิปหัวหน้าทัวร์ วันละ 100 บาท / ท่าน / วัน (หากท่านประทับใจในการบริการ)

**\*\*\* สายการบินฟินน์แอร์ จำกัดกระเป๋าค่าใช้โหลดใต้ท้องเครื่องได้เพียง 1 ชิ้นเท่านั้น น้ำหนักไม่เกิน 23 กิโลกรัม (สูงไม่เกิน 158 เซนติเมตร) และกระเป๋าค่าถือขึ้นเครื่อง 1 ชิ้น น้ำหนักไม่เกิน 8 กิโลกรัม (ขนาดไม่เกิน 45 x 25 เซนติเมตร) \*\*\***

<https://www.finnair.com/int/gb/information-services/baggage/checked-baggage>

- ❖ ค่าโรงแรม AQ หรือ SHA Plus (ถ้ามี)
- ❖ ไม่มีเจ้าหน้าที่รับ-ส่งเอกสารวีซ่า โปรดส่งเอกสารทาง EMS ตรงถึง Center แผนกวีซ่า

### เงื่อนไขการสำรองที่นั่ง และการชำระเงิน

- กรุณาจองล่วงหน้าพร้อมชำระงวดแรก 80,000 บาท ก่อนการเดินทาง พร้อมแฟกซ์สำเนาหนังสือเดินทาง Passport มายังบริษัท และหลักฐานโอนเงินมาได้ที่ Line, Email หรือ Fax 0 2116 6423 ถึงเจ้าหน้าที่ดูแลการจองทัวร์ (การไม่ชำระเงินค่ามัดจำ หรือชำระไม่ครบ หรือเช็คธนาคารถูกระงับการจ่ายไม่ว่าด้วยสาเหตุใดใด ผู้จัดมีสิทธิยกเลิกการจัด หรือยกเลิกการเดินทาง)





- ค่าทัวร์ส่วนที่เหลือชำระก่อนการเดินทางไม่น้อยกว่า 30 วันทำการ (ในช่วงเทศกาล หรือเมื่อสายการบินเร่งออกบัตรโดยสาร) หรือตามวันเรียกเก็บเงินที่ระบุ มิฉะนั้นจะถือว่าท่านยกเลิกการเดินทาง (การไม่ชำระเงินค่ามัดจำ หรือชำระไม่ครบ หรือเช็คธนาคารถูกระงับการจ่ายไม่ว่าด้วยสาเหตุใดใด ผู้จัดมีสิทธิยกเลิกการจัดหรือยกเลิกการเดินทาง)
- บริษัทฯ ขอสงวนสิทธิ์ยกเลิกการเดินทางก่อนล่วงหน้า 10 วัน ซึ่งจะเกิดขึ้นได้ก็ต่อเมื่อไม่สามารถทำกรุ๊ปได้อย่างน้อย 15 ท่าน และหรือ ผู้ร่วมเดินทางในคณะไม่สามารถผ่านการพิจารณาวีซ่าได้ครบ 15 ท่าน ซึ่งในกรณีนี้ ทางบริษัทฯ ยินดีคืนเงินให้ทั้งหมดหักค่าธรรมเนียมวีซ่า หรือจัดหาคณะทัวร์อื่นให้ ถ้าท่านต้องการ
- บริษัทฯ ขอสงวนสิทธิ์ที่จะเปลี่ยนแปลงรายละเอียดบางประการในทัวร์นี้ เมื่อเกิดเหตุจำเป็น สุดวิสัย จนไม่อาจแก้ไขได้ และจะไม่รับผิดชอบใดๆ ในกรณีที่สูญหาย สูญเสียหรือได้รับบาดเจ็บ ที่นอกเหนือความ รับผิดชอบของหัวหน้าทัวร์และเหตุสุดวิสัย บางประการเช่น การนัดหยุดงาน ภัยธรรมชาติ การจลาจล ต่างๆ
- เนื่องจากรายการทัวร์นี้เป็นแบบเหมาจ่ายเบ็ดเสร็จ หากท่านสละสิทธิ์การใช้บริการใดๆตามรายการ หรือถูกปฏิเสธการเข้า และออกประเทศไม่ว่าในกรณีใดก็ตาม ทางบริษัทฯ ขอสงวนสิทธิ์ไม่คืนเงินในทุกกรณี
- เมื่อท่านได้ชำระเงินมัดจำหรือทั้งหมด ไม่ว่าจะเป็นการชำระผ่านตัวแทนของบริษัทฯ หรือชำระโดยตรงกับทางบริษัทฯ ทางบริษัทฯ จะขอถือว่าท่านรับทราบและยอมรับในเงื่อนไขต่างๆของบริษัทฯ ที่ได้ระบุไว้โดยทั้งหมด

### หมายเหตุ

- บริษัทฯ จะทำการยืนยันวีซ่าของท่านก็ต่อเมื่อในขณะมีผู้สำรองที่นั่งครบ 15 ท่าน และได้รับคิวการตอบรับจากทางสถานทูต เนื่องจากบริษัทฯ จะต้องใช้เอกสารต่างๆที่เป็นกรุปในการยืนยันวีซ่า อาทิ ตัวเครื่องบิน, ห้องพักที่ได้รับการยืนยันมาจากทางยุโรป , ประกันการเดินทาง ฯลฯ ทางท่านจะต้องรอให้คณะครบ 20 ท่าน จึงจะสามารถยืนยันวีซ่าให้กับทางท่านได้อย่างถูกต้อง
- หากในช่วงที่ท่านเดินทางคิววีซ่ากรุปในการยืนยันวีซ่าเต็ม ทางบริษัทฯ ต้องขอสงวนสิทธิ์ในการยืนยันวีซ่าเดี่ยว ซึ่งทางท่านจะต้องเดินทางมายืนยันวีซ่าด้วยตัวเอง ตามวัน และเวลานัดหมายจากทางสถานทูต โดยมีเจ้าหน้าที่ของบริษัทฯ คอยดูแล และอำนวยความสะดวก
- เอกสารต่างๆที่ใช้ในการยืนยันวีซ่าท่องเที่ยวทวีปยุโรป ทางสถานทูตเป็นผู้กำหนดออกมา มิใช่บริษัททัวร์เป็นผู้กำหนด ท่านที่มีความประสงค์จะยืนยันวีซ่าท่องเที่ยวทวีปยุโรป กรุณาจัดเตรียมเอกสารให้ถูกต้อง และครบถ้วนตามที่สถานทูตต้องการ เพราะจะมีผลต่อการพิจารณาวีซ่าของท่าน บริษัททัวร์เป็นแต่เพียงตัวกลาง และอำนวยความสะดวกในการยืนยันวีซ่าเท่านั้น มิได้เป็นผู้พิจารณาว่าวีซ่าให้กับทางท่าน

### กรณีวีซ่าที่ท่านยื่นไม่ผ่านการพิจารณา และคณะสามารถออกเดินทางได้ ท่านจะต้องเสียค่าใช้จ่ายจริงที่เกิดขึ้นดังต่อไปนี้

- ค่าธรรมเนียมการยืนยันวีซ่าและค่าดำเนินการ ตามจริง ทางสถานทูตจะไม่คืนค่าธรรมเนียมใดๆทั้งสิ้นแม้ว่าจะผ่านหรือไม่ผ่านการพิจารณา
- ค่ามัดจำตัวเครื่องบิน หรือตัวเครื่องบินที่ออกมาจริง ณ วันยืนยันวีซ่า ซึ่งตัวเป็นเอกสารที่สำคัญในการยืนยันวีซ่า หากท่านไม่ผ่านการพิจารณา ตัวเครื่องบินถ้าออกตัวมาแล้วจะต้องทำการ REFUND โดยจะมีค่าธรรมเนียมที่ท่านต้องถูกหักบางส่วน และส่วนที่เหลือจะคืนให้ท่านภายใน 45-60 วัน(ตามกฎของแต่ละสายการบิน) ถ้ายังไม่ออกตัวท่านจะเสียแต่ค่ามัดจำตัวตามจริงเท่านั้น







- ค่าห้องพักในทวีปยุโรป ถ้าคณะออกเดินทางได้ และท่านไม่ผ่านการพิจารณาวีซ่า ตามกฎหมายท่านจะต้องโดนค่ามัดจำห้องใน 2 คืนแรกของการเดินทางหากท่านไม่ปรากฏตัวตามวันที่เข้าพัก ทางโรงแรมจะต้องยึดค่าห้อง 100% ในทันที ทางบริษัทจะแจ้งให้ท่านทราบ และมีเอกสารชี้แจงให้ท่านเข้าใจ
- หากท่านผ่านการพิจารณาวีซ่า แล้วยกเลิกการเดินทางทางบริษัทขอสงวนสิทธิ์ในการยึดค่าใช้จ่ายทั้งหมด 100%
- ทางบริษัทเริ่มต้น และจบ การบริการ ที่สนามบินสุวรรณภูมิ กรณีท่านเดินทางมาจากต่างจังหวัด หรือต่างประเทศ และจะสำรองตั๋วเครื่องบิน หรือพาหนะอย่างหนึ่งอย่างใดที่ใช้ในการเดินทางมาสนามบิน ทางบริษัทจะไม่รับผิดชอบค่าใช้จ่ายในส่วนนี้ เพราะเป็นค่าใช้จ่ายที่นอกเหนือจากโปรแกรมการเดินทางของบริษัท ฉะนั้นท่านควรจะให้กรุป FINAL 100% ก่อนที่จะสำรองยานพาหนะ

### เงื่อนไขการยกเลิก

- ❖ ยกเลิกก่อนการเดินทาง 40 วันทำการ - คืนค่าใช้จ่ายทั้งหมด ยกเว้นกรุปที่เดินทางช่วงวันหยุด หรือเงินค่ามัดจำที่ต้อง การันตีที่นึ่งกับสายการบินหรือกรุปที่มีการกรันตีค่ามัดจำที่พักโดยตรงหรือโดยการผ่านตัวแทนในประเทศ หรือต่างประเทศ และไม่อาจขอคืนเงินได้ (ค่าใช้จ่ายตามความเป็นจริง) (ค่าห้องพัก Glass Igloo ค่าห้องพักคินปีใหม่ และค่าเรือตัดน้ำแข็งไม่สามารถคืนได้ ประมาณ 40,000)
- ❖ ยกเลิกก่อนการเดินทาง 20-35 วันทำการขึ้นไป - เก็บค่าใช้จ่าย 60 % ของราคาทัวร์ (หรือค่าใช้จ่ายตามความเป็นจริงหากมีค่าใช้จ่ายเกิดขึ้นจริงเกิน 50% ของค่าทัวร์)
- ❖ ยกเลิกก่อนการเดินทาง 1-20 วันทำการ เก็บค่าบริการทั้งหมด 100 %

เพื่อประโยชน์ของผู้เดินทาง โปรดศึกษาเงื่อนไขการจองทัวร์ และการยกเลิกทัวร์ ที่ระบุในรายการทั้งหมด หลังจากท่านทำการจองทัวร์แล้ว ทางบริษัทฯจะถือว่าท่านเข้าใจ และพร้อมปฏิบัติตามเงื่อนไขดังกล่าว

**เที่ยวไทยกลับมาแล้ว**  
**รับจัดกรุ๊ปเหมา กรุ๊ปส่วนตัว VIP**  
 จัดสัปดาห์ประจำปี กรุ๊ปเล็กใหญ่ ขอบาเราทำให้  
 เที่ยวไทยหัวใจใหม่ New Normal แบบการ์ดไม่ตก ตามกระทรวงสาธารณสุข  
 เราให้ความสำคัญและปฏิบัติตามกฎอย่างเคร่งครัด

- ตรวจสอบตรองลูกค้าทุกคน วัตถุประสงค์
- ให้สวมใส่หน้ากากอนามัย ล้างมือด้วยเจลแอลกอฮอล์
- มีจุดบริการเจลล้างมือและแอลกอฮอล์ฆ่าเชื้อ
- รถผ่านการทำความสะอาดฆ่าเชื้อ
- เว้นระยะห่างที่นั่งเพื่อกระจายความแออัด

บริการรับจัดทัวร์ใน และนอกประเทศ แบบคณะส่วนตัว สอบถามได้ที่ 0 2116 6395





## เอกสารที่ใช้ประกอบในการยื่นวีซ่า VISA ทุกท่านต้องมาโชว์ตัวพร้อมสแกนนิ้วมือ

- หนังสือเดินทาง (ตัวจริง) ที่เหลืออายุใช้งานไม่ต่ำกว่า 6 เดือน และมีหน้าหนังสือเดินทางว่างอย่างน้อย 3 หน้า
- รูปถ่ายสี ฉากหลังเป็นสีขาวเท่านั้น ขนาด 1.5 x 2 นิ้ว จำนวน 3 รูป (ต้องถ่ายไว้ไม่เกิน 6 เดือน) หน้าตรง ไม่สวมแว่นตา ไม่ยิ้มเห็นฟัน ขึ้นอยู่กับประเทศที่จะเดินทาง (สถานทูตไม่รับรูปที่ปรีนจากคอมพิวเตอร์)
- สำเนาบัตรประชาชน 1 ชุด
- สำเนาทะเบียนบ้าน 1 ชุด
- สำเนาทะเบียนสมรสหรือทะเบียนหย่า / สำเนาใบมรณะบัตร / สำเนาใบเปลี่ยนชื่อ-สกุล / เอกสารเพิ่มเติมอื่นๆ (ถ้ามี)
- หลักฐานแสดงสถานะการทำงาน 1 ชุด
- **กรณีเจ้าของกิจการ/ค้าขาย** : หลักฐานทางการค้า เช่น สำเนาใบรับรองจากกระทรวงพาณิชย์หรือใบทะเบียนการค้าที่มีชื่อผู้เดินทาง หรือ สำเนาใบเสียภาษี (ภพ.20) อายุย้อนหลังไม่เกิน 3 เดือน (นับจากเดือนที่จะเดินทาง)
- **กรณีข้าราชการ/พนักงาน/ผู้ถือหุ้น** : หนังสือรับรองการทำงานจากหน่วยงานเป็นภาษาอังกฤษ(ตัวจริง) ระบุตำแหน่งเงินเดือน และวันเริ่มงาน อายุย้อนหลังไม่เกิน 1 เดือน (นับจากเดือนที่จะเดินทาง) พร้อมสลิปเงินเดือน ย้อนหลัง 3 เดือน
- **กรณีนักเรียนและนักศึกษา** : หนังสือรับรองการเป็นนักเรียนหรือนักศึกษาเป็นภาษาอังกฤษ(ตัวจริง) จากสถาบันที่ศึกษาอยู่ อายุย้อนหลังไม่เกิน 1 เดือน (นับจากเดือนที่จะเดินทาง)
- **กรณีอาชีพอิสระ/ธุรกิจส่วนตัว** : หนังสือรับรองตนเองเป็นภาษาอังกฤษ (ตัวจริง) โดยระบุประเภทกิจการ สถานที่ตั้งกิจการ และรายได้

\*\*\* จดหมายรับรองการทำงาน/นักเรียนให้ระบุ TO WHOM IT MAY CONCERN (ไม่ต้องระบุสถานทูต) \*\*\*

- เอกสารทางการเงิน (สถานทูตจะรับพิจารณาบัญชีออมทรัพย์เป็นอันดับแรกและไม่รับพิจารณาบัญชีกระแสรายวัน)
  1. หนังสือแสดงการเคลื่อนไหวทางบัญชี (Bank Statement) (ตัวจริง) ของบัญชีออมทรัพย์ ย้อนหลัง 6 เดือน โดยต้องมีเลขที่บัญชีระบุอยู่ทุกหน้า แต่ในกรณีที่ยอดเงินในบัญชีออมทรัพย์ไม่ถึง 6 หลัก สามารถแนบ Statements หรือสำเนาสมุดบัญชีฝากประจำเพิ่มเติมในการยื่นได้)
  2. หนังสือรับรองจากธนาคาร (Bank Guarantee) (ตัวจริง) ในการออกจดหมายรับรองกรุณาระบุคำว่า TO WHOM IT MAY CONCERN แทนการใช้ชื่อแต่ละสถานทูต (เนื่องจากประเทศในยุโรปเข้าร่วมกลุ่มยูโรโซน) และกรุณาสะกดชื่อให้ตรงกับหน้าพาสปอร์ต และหมายเลขบัญชีเล่มเดียวกับ Statement ที่ท่านจะใช้ยื่นวีซ่า (ใช้เวลาดำเนินการขอประมาณ 3-5 วันทำการ) โดยต้องทำแยกกัน ระบุตามชื่อผู้เดินทาง 1 ท่าน / 1 ฉบับ

\*\*\* ในกรณีเป็น บิดา/มารดา/บุตร,สามี/ภรรยา และญาติ (สามารถรับรองค่าใช้จ่ายให้กันได้ โดยการใช้หนังสือรับรองจากธนาคาร) \*\*\*

กรณีอายุต่ำกว่า 20 ปี ใช้เอกสารเพิ่มเติมดังนี้

- สำเนาสูติบัตร
- กรณีเด็กไม่ได้เดินทางพร้อมกับบิดาหรือมารดาใช้เอกสารเพิ่มเติมดังนี้
  - เด็ก เดินทางกับบุคคลอื่น บิดาและมารดาต้องทำหนังสือแสดงความยินยอม ซึ่งออกให้โดยที่ว่าการเขตหรืออำเภอเท่านั้น และให้ระบุว่า ยินยอมให้เดินทางกับใคร มีความสัมพันธ์อย่างไรกับครอบครัว







- **เด็ก เดินทางกับบิดา** มารดาต้องทำหนังสือแสดงความยินยอมซึ่งออกให้โดยที่ว่าการเขตหรืออำเภอเท่านั้น และให้ระบุว่า มารดายินยอมให้เดินทางกับบิดา (ระบุชื่อบิดา)
- **เด็ก เดินทางกับมารดา** บิดาต้องทำหนังสือแสดงความยินยอมซึ่งออกให้โดยที่ว่าการเขตหรืออำเภอเท่านั้น และให้ระบุว่า บิดา ยินยอมให้เดินทางกับมารดา (ระบุชื่อมารดา)

**\*\*\* กรุณาเตรียมเอกสารตัวจริงทั้งหมดไป ในวันที่สแกนลายนิ้วมือด้วย \*\*\***

**\*\*\*สถานทูตอาจมีการขอเอกสารอย่างอื่นเพิ่มเติม ตามดุลพินิจของสถานทูต อย่างกะทันหัน จึงขอความกรุณาเตรียมเอกสารเพิ่มเติมให้ครบถ้วน ตามที่สถานทูตขอ เพื่อความสะดวกในการพิจารณาอนุมัติ ออกวีซ่าสำหรับสถานทูต \*\*\***

- การบิดเบือนข้อเท็จจริงประการใดก็ตามอาจจะถูกระงับมิให้เดินทางเข้าประเทศในกลุ่มชงกันเป็นการถาวร และถึงแม้ว่า ท่านจะถูกปฏิเสธวีซ่าสถานทูตไม่คืนค่าธรรมเนียมที่ได้ชำระไปแล้วและหากต้องการขอยื่นคำร้องใหม่ก็ต้องชำระค่าธรรมเนียมใหม่ทุกครั้ง
- หากสถานทูตมีการสุ่มเรียกสัมภาษณ์บางท่าน ทางบริษัทฯขอความร่วมมือในการเชิญท่านไปสัมภาษณ์ตามนัดหมายและ โปรดแต่งกายสุภาพ ทั้งนี้ทางบริษัทฯ จะส่งเจ้าหน้าที่ไปอำนวยความสะดวก และประสานงานตลอดเวลาและหากสถานทูตขอ เอกสารเพิ่มเติมทางบริษัทใคร่ขอรบกวนท่านจัดส่งเอกสารดังกล่าวเช่นกัน
- กรณีที่ท่านยกเลิกการเดินทางภายหลังจากได้วีซ่าแล้ว ทางบริษัทฯขอสงวนสิทธิ์ในการแจ้งสถานทูตยกเลิกวีซ่าของท่าน เนื่องจากการขอวีซ่าในแต่ละประเทศจะถูกบันทึกไว้เป็นสถิติในนามของบริษัทฯ
- ทางสถานทูตจะรับพิจารณาเฉพาะท่านที่มีเอกสารพร้อม และมีความประสงค์ที่จะเดินทางไปท่องเที่ยวยังประเทศตามที่ ระบุเท่านั้น การปฏิเสธวีซ่าอันเนื่องมาจากหลักฐานในการขอยื่นวีซ่าปลอมหรือผิดวัตถุประสงค์ในการยื่นขอวีซ่าท่องเที่ยว ทาง บริษัทฯ ขอสงวนสิทธิ์ในการคืนเงิน โดยจะหักค่าใช้จ่ายที่เกิดขึ้นจริงและจะคืนให้ท่านหลังจากทัวร์ออกเดินทางภายใน 30 วัน โปรแกรมการเดินทางอาจเปลี่ยนแปลงได้ตามความเหมาะสม ทั้งนี้จะคำนึงถึงประโยชน์และความปลอดภัยของผู้เดินทางเป็น หลัก





## เพื่อการเดินทางอย่างอุ่นใจ หรือ เพื่อคนที่เรารัก..ด้วยประกันการเดินทางเสริมที่เพิ่มความคุ้มครองได้มากขึ้น...

ความคุ้มครอง / Coverage	จำนวนเงินความคุ้มครอง / Sum Insured							
	เดินทางทั่วโลก / Worldwide Plus				เดินทางในเอเชีย / Asia Plus			
	Basic	Silver	Gold	Platinum	Basic	Silver	Gold	Platinum
1. การประกันภัยอุบัติเหตุส่วนบุคคล อ.บ.1* / Personal Accident Benefit	2,000,000	2,000,000	3,000,000	5,000,000	1,000,000	2,000,000	3,000,000	5,000,000
2. ค่ารักษาพยาบาลจากอุบัติเหตุและสุขภาพ / Medical Expenses	2,000,000	2,000,000	3,000,000	5,000,000	2,000,000	2,000,000	3,000,000	5,000,000
2.1 การรักษาพยาบาลต่อเนื่องในประเทศไทย** / Follow-up treatment in Thailand	50,000	200,000	300,000	500,000	50,000	200,000	300,000	500,000
2.2 การรับการรักษาพยาบาลครั้งแรกในประเทศไทย*** / Medical treatment in Thailand	100,000	200,000	300,000	500,000	100,000	200,000	300,000	500,000
3. การเคลื่อนย้ายฉุกเฉินและการส่งศพกลับประเทศ / Evacuation and repatriation	2,000,000	2,000,000	3,000,000	5,000,000	2,000,000	2,000,000	3,000,000	5,000,000
4. การบริการความช่วยเหลือทางการแพทย์ฉุกเฉิน / Emergency Medical Assistance								
4.1 การเยี่ยมผู้เอาประกันภัยในต่างประเทศ / Compassionate visit	X	Actual Cost	Actual Cost	Actual Cost	X	Actual Cost	Actual Cost	Actual Cost
4.2 การส่งตัวผู้เยาว์กลับประเทศ / Return of minor	X	Actual Cost	Actual Cost	Actual Cost	X	Actual Cost	Actual Cost	Actual Cost
4.3 การค้นหา การช่วยชีวิต และการกู้ภัย / Search, rescue and recovery	250,000	250,000	250,000	250,000	250,000	250,000	250,000	250,000
5. การยกเลิกการเดินทาง / Trip cancellation	10,000	10,000	100,000	100,000	10,000	10,000	100,000	100,000
6. การลดจำนวนวันเดินทาง / Trip curtailment	X	X	100,000	100,000	X	X	100,000	100,000
7. ความสูญเสียหรือความเสียหายของสัมภาระในการเดินทาง / Loss or damage of personal baggage	10,000	10,000	50,000	50,000	10,000	10,000	50,000	50,000
8. การล่าช้าของการเดินทาง / Cover of delay								
8.1 การล่าช้าของระบบขนส่งมวลชน / Delays in means of public transport	X	2,000	10,000	20,000	X	2,000	10,000	20,000
8.2 การล่าช้าของสัมภาระ / Delayed collection of baggage	X	2,000	20,000	20,000	X	2,000	20,000	20,000
8.3 การจี้โดยสลัดอากาศ / Hijack	X	X	50,000	50,000	X	X	50,000	50,000
8.4 การพลาดต่อเที่ยวบิน / Missed connection - flight	X	2,000	10,000	20,000	X	2,000	10,000	20,000
9. การสูญหายของหนังสือเดินทาง / Loss of passport	X	X	5,000	5,000	X	X	5,000	5,000
10. ความรับผิดชอบต่อบุคคลภายนอก / Personal legal liability	X	1,000,000	2,000,000	5,000,000	X	1,000,000	2,000,000	5,000,000
11. ความรับผิดชอบส่วนแรกสำหรับรถเช่า / Rental car excess	X	X	10,000	20,000	X	X	10,000	20,000
12. ความคุ้มครองกีฬาอล์ฟ / Golf extension	X	X	X	20,000	X	X	X	20,000
13. เงินชดเชยรายได้ระหว่างรักษาตัวในโรงพยาบาลต่างประเทศ / Overseas hospitalization benefit	X	1,000 per day max	2,000 per day max	3,000 per day max	X	1,000 per day max	2,000 per day max	3,000 per day max
		10,000	20,000	30,000		10,000	20,000	30,000

### หมายเหตุ

\* อ.บ. 1 หมายถึง การเสียชีวิต การสูญเสียอวัยวะ สายตา หรือทุพพลภาพถาวร สิ้นเชิงจากอุบัติเหตุ / Loss of, dismemberment, loss of sight or total permanent disability.

\*\* ข้อ 2.1 \*\*\* ข้อ 2.2 บริษัทจะจ่ายค่าใช้จ่าย สำหรับการรักษาพยาบาลที่เกิดขึ้นในระยะเวลา 7 วันแรก จากการเดินทางกลับประเทศไทย / 2.1, 2.2 The company shall pay such costs incurred within 7 days of the return to Thailand.







## ประกันภัยการเดินทางต่างประเทศพลัส (เดินทางทั่วโลก / เดินทางเอเชีย) GTIP

จำนวนวันเดินทาง (วัน) Trip Duration (Days)	เดินทางทั่วโลก / Worldwide Plus				เดินทางในเอเชีย / Asia Plus			
	Basic	Silver	Gold	Platinum	Basic	Silver	Gold	Platinum
แผนรายเที่ยว / Single-Trip								
1-4	300	334	600	990	200	290	470	688
5-6	350	450	715	1,290	240	300	595	999
7-8	370	500	990	1,772	280	427	690	1,300
9-10	399	600	1,230	1,996	340	597	850	1,600
11-15	600	790	1,590	2,750	450	767	1,150	2,150
16-22	849	1,275	2,210	3,370	524	937	1,650	2,795
23-31	999	1,600	2,680	3,993	628	1,108	2,030	3,300
32-45	1,530	2,090	3,200	5,674	770	1,364	2,450	4,325
46-60	1,950	2,500	3,850	6,180	907	1,620	2,995	5,226
61-75	2,300	3,340	4,900	7,910	1,220	2,215	3,775	6,450
76-94	2,500	3,843	5,500	9,390	1,475	2,641	4,200	7,500
95-105	3,500	4,467	7,490	11,145	1,975	2,962	5,720	9,990
106-121	4,100	5,090	8,400	12,900	2,350	3,371	6,450	11,100
122-151	5,200	6,345	10,250	15,895	2,775	4,016	7,950	13,740
152-182	6,500	7,599	12,530	18,890	3,260	4,922	9,775	15,975
แผนรายปี เดินทางไม่จำกัดครั้ง แต่ครั้งไม่เกินจำนวนวันที่ระบุ / Annual Multi-Trip, max length per trip as per plan Selected								
Annual (max 31 days)	2,000	2,450	4,000	5,700	1,200	1,992	2,850	4,400
Annual (max 60 days)	2,500	3,120	4,800	7,400	1,600	2,591	3,700	6,400
Annual (max 90 days)	3,600	4,225	5,800	10,000	1,900	3,200	5,000	8,700
Annual (max 120 days)	5,750	6,427	9,000	13,990	2,650	4,038	7,100	12,210
Annual (max 365 days)	15,500	19,000	26,200	44,000	5,925	10,785	22,000	35,150

\* เบี้ยประกันภัยข้างต้น สำหรับผู้เอาประกันภัยไม่เกิน 75 ปี รวมภาษีอากรแสตมป์แล้ว / Premium shown is for insured up to 75 yrs of age includes tax and stamp.

\* สำหรับผู้เอาประกันภัยที่มีอายุ 76 ปีขึ้นไป เบี้ยประกันภัยจะเพิ่มขึ้นเป็น 2 เท่าของเบี้ยประกันภัยที่ระบุในตาราง / For insured 76 yrs and above, premium will be two times the amount shown in the table.

## ความคุ้มครองพิเศษ / Special Coverages



**คุ้มครองค่ารักษาสูงถึง บาท**  
**5,000,000**

- คุ้มครองค่ารักษาพยาบาลจากอุบัติเหตุและเจ็บป่วย
- Covers medical expenses from injuries and illness up to 5,000,000 baht.



**รักษาฟัน บาท**  
**16,000**

- คุ้มครองค่ารักษาพยาบาลฟันเพื่อบรรเทาความเจ็บปวดที่ต่างประเทศ ได้ถึง 16,000 บาท
- Dental treatment cover for relief of pain up to 16,000 baht.



**ไม่ต้องสำรองจ่าย**  
**รักษาได้ทุก sw.**

- คุ้มครองค่ารักษาพยาบาลทั้ง IPD, OPD
- You don't have to advance money.
- Free choice of hospital. Covers medical expenses for inpatient and outpatient treatment.



**คุ้มครองกีฬาเสี่ยงภัย**

- คุ้มครองค่ารักษาพยาบาลการบาดเจ็บจากกีฬาเสี่ยงภัย เช่น ดำน้ำ เสนลกี เจ็ทโบ๊ท บันจี้จัมพ์
- Coverage includes medical expenses for injuries from certain high-risk sports such as diving, skiing, or bungee jumping.



**ไม่จำกัดอายุ**

- ไม่จำกัดอายุผู้ทำประกันภัย • No age limit



**ช่วยเหลือ 24 ชั่วโมง**  
**24 hrs.**

- ศูนย์ให้ความช่วยเหลือฉุกเฉินทางการแพทย์และการเดินทางทั่วโลก
- +66 (2) 696 3650
- 24 hours. Worldwide emergency call center
- +66 (2) 696 3650

สนใจ “ประกันภัยการเดินทางทั่วโลก” โปรดแจ้งเจ้าหน้าที่ ผู้ดูแลการจองทัวร์ ล่วงหน้าก่อนเดินทาง ไม่น้อยกว่า 1 สัปดาห์ และกรุณาชำระค่าประกันภัยการเดินทาง ยอดเต็มจำนวน หลังจากส่งรายชื่อผู้เอาประกันภัยแล้ว



ชื่อประกันภัย โทร 0 2116 6395 (auto)

