



# ตามรอยพญานาค อุดรธานี - บึงกาฬ - ถ้ำนาคา 3 วัน 2 คืน

โดยสายการบินไทยสไมล์

ไม่รวม ค่าทิปไกด์ และคนขับ ท่านละ 300 บาท ต่อทริป - ค่าอาหารบางมื้อ - ค่าใช้จ่ายส่วนตัว

แนะนำ การเดินทางเข้า จ.อุดรธานี : ต้องมีใบรับรองการฉีดวัคซีน Sinovac, Sinopharm, Pfizer, Moderna ครบ 2 เข็ม หรือ Astra Zeneca, Johnson&Johnson 1 เข็ม ไม่น้อยกว่า 14 วัน ตามที่กระทรวงสาธารณสุขกำหนด หรือ หากเคยเป็นผู้ติดเชื้อโควิด-19 ต้องหายจากอาการป่วยมาแล้ว ไม่เกิน 90 วัน อย่างใดอย่างหนึ่ง หากไม่มีต้องกักตัว 14 วัน

หมายเหตุ : ไม่สามารถใช้ผลตรวจโควิด-19 ด้วยวิธี RT-PCR หรือ Repid Anitgen Test ในการเดินทางได้ ประกาศวันที่ 5 ก.ค. 64

## วันแรก อุดรธานี - ทะเลบัวแดง - คำชะโนด - บึงกาฬ

- 05.30 น. คณะพร้อมกัน ณ สนามบินสุวรรณภูมิ ชั้น 4 เคาน์เตอร์ B สายการบินไทยสไมล์ เจ้าหน้าที่ คอยให้การต้อนรับ และอำนวยความสะดวกเรื่องสัมภาระในการเดินทาง **พร้อมแจกหน้ากากและเจลล้างมือ**
- 07.10 น. เห็นฟ้าสู่ **สนามบินอุดรธานี** โดยสายการบินไทยสมายล์ เที่ยวบินที่ WE002 (บนเครื่องบินบริการอาหารว่าง แต่ **ให้นำมาทานด้านล่าง**)
- 08.15 น. นำท่านออกเดินทางโดยรถตู้ปรับอากาศ **บริการอาหารเช้า (1) (SET BOX)** บนรถ มัคคุเทศก์แนะนำเกี่ยวกับสาระความรู้ในการท่องเที่ยว พร้อมนำท่านเดินทางสู่ **ทะเลบัวแดง** ตั้งอยู่ที่บึงหนองหาน อำเภอกุมภวาปี จังหวัดอุดรธานี ซึ่งที่ทะเลบัวแดงถือว่าเป็นความมหัศจรรย์ทางธรรมชาติที่งดงาม และยังเป็นสถานที่ที่ได้รับการยอมรับว่าเป็น **Unseen Thailand** อีกหนึ่งแหล่งเลยก็ว่าได้ ทะเลบัวแดง หรือบึงหนองหานมีเนื้อที่ 28,125 ไร่โดยประมาณ เต็มไปด้วยปลาจำนวนมาก มีนกอย่างน้อย 74 ชนิด และพืชน้ำอีกอย่างน้อย 15 ชนิด โดยเฉพาะ บัวแดง หรือบัวสาย ที่จะพร้อมใจกันบานสะพรั่งในช่วงฤดูหนาวของทุกปีอีกด้วย



เที่ยง รับประทานอาหารเที่ยง ณ ร้านอาหาร (2)





บ่าย นำท่านเดินทางไปยัง **เกาะคำชะโนด** เชื่อกันว่าเป็นสถานที่ศักดิ์สิทธิ์และดินแดนลึกลับ จุดเชื่อมต่อระหว่างเมืองบาดาลและโลกมนุษย์ สถานที่แห่งนี้ปรากฏในตำนานพื้นบ้านที่เชื่อกันว่าเป็นที่สิงสถิตของพญานาคราชปู่ศรีสุทโธ และองค์แม่ศรีปทุมมา นาคราชเทวี และสิ่งลึกลับต่างๆ เป็นที่ยึดเหนี่ยวจิตใจรวมศรัทธาของคนในจังหวัดอุดรธานี และอีสานตอนบน คำชะโนดมีลักษณะเป็นเกาะลอยน้ำ เมื่อเข้ามาถึงภายในพื้นที่ของคำชะโนด จะรู้สึกได้ถึง ความร่มรื่น ร่มเย็น เพราะปกคลุมไปด้วยต้นชะโนดทั่วบริเวณ ให้ท่านได้กราบไหว้ศาลเจ้าปู่ศรีสุทโธขอพร ขอลาภ ตามอัธยาศัย (ใช้เวลาเดินทาง 1.30 ชม.)

**\*\*คำแนะนำการสักการะบูชา\*\***

บริเวณด้านหน้าทางเข้าเกาะคำชะโนด มีร้านให้จำหน่ายบายศรี หรือเครื่องถวายต่างๆ จากนั้นเมื่อเดินเข้าไปยังเกาะคำชะโนดมีจุดไหว้สักการะต่างๆ ดังนี้

**จุดที่ 1** ศาลาทำพิธีที่มีรูปปั้นของพ่อปู่ศรีสุทโธ และแม่ย่าศรีปทุมมา (บริเวณจุดนี้จะมีพ่อพรหมณ์คอยให้คำแนะนำในการทำพิธี)



- สำหรับท่านใดที่ต้องการบ่น หรือขอพรให้พ่อปู่แม่ย่าช่วยเหลือในเรื่องต่างๆ ทางด้านขวาของศาลาทำพิธี จะมีเจ้าหน้าที่คอยให้คำแนะนำ นอกจากนี้สำหรับท่านที่ต้องการบ่น และขอพรสามารถรับชุดบ่นได้ที่จุดให้บริการ โดยทำบุญตามกำลังทรัพย์ของท่าน

**หมายเหตุ:** ชุดบ่น ประกอบด้วย จานใส่ดอกดาวเรือง เทียน ใบเขียนคำบ่นหรือคำอธิษฐานของท่านจากนั้นเจ้าหน้าที่จะมอบกระดาษหนึ่งใบสำหรับเก็บไว้ และรายละเอียดเกี่ยวกับการเตรียมตัวหากคำอธิษฐานของท่านเป็นจริง

- สำหรับท่านใดที่นำบายศรีพญานาคมาถวายให้หันหน้าของบายศรีพญานาคเข้าหาตัวเรา หลังจากกล่าวบูชาจบ พ่อพรหมณ์จะนำบายศรี ไปวางไว้ที่หน้าของพ่อปู่ และแม่ย่า แต่ท่านใดที่ประสงค์นำกลับ สามารถนำกลับได้

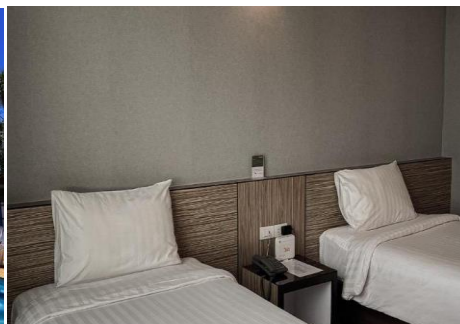


- **จุดที่ 2** หลังเสร็จสิ้นพิธี จากตรงศาลาของพ่อปู่และแม่ย่าทางด้านขวาจะเป็นต้นไทรใหญ่เพื่อไปกราบไหว้พ่อปู่ และแม่ย่าอีกครั้งที่ต้นไทรใหญ่
- **จุดที่ 3** ศาลเจ้าตรงต้นมะเดื่อยักษ์ต้นมะเดื่อขนาดใหญ่อายุนับ 100 ปี ที่เชื่อกันว่าเป็นขุมทรัพย์ของพ่อปู่ศรีสุทโธและแม่ย่าศรีปทุมมา ผู้มีกนิยมมากกราบไหว้ขอพร (ให้ลูกหาย)
- จุดที่ 4** บ่อน้ำศักดิ์สิทธิ์ ซึ่งมีความเชื่อว่า เป็นจุดเชื่อมต่อกับโลกบาดาล มีน้ำผุดตลอดทั้งปี

**\*\* หมายเหตุ : และพิธีการกราบไหว้สักการะต่างๆ ขึ้นอยู่กับระเบียบการจัดการของทางคำชะโนด ซึ่งอาจมีการเปลี่ยนแปลงภายหลัง \*\***

เย็น รับประทานอาหาร ณ ร้านอาหาร (3)

พักที่ โรงแรม THE ONE HOTEL หรือระดับเทียบเท่า 4\* (บึงกาฬ)





## วันที่สอง บึงกาฬ - ศาลปู่อ้อลือ - เกาะดอนโพธิ์ - ภูลังกา - ถ้ำนาคา

## เช้า บริการอาหารเช้า ณ โรงแรมที่พัก (4)

นำท่านมาเปิดตำนาน **ศาลปู่อ้อลือนาคราช** พญานาคผู้ถูกสาป แห่งบึงโขงหลง ตามตำนานเชื่อว่า เกิดจากการล่มเมืองของพญานาค ซึ่งเกิดจากความรักที่ไม่สมหวังระหว่างพญานาคกับมนุษย์ ทำให้เมืองที่เจริญรุ่งเรืองล่มสลาย บริเวณแห่งนี้เดิมเป็นที่ตั้งเมือง ชื่อ รัตพานคร มี พระอ้อลือราชา เป็นผู้ครองนคร เรื่องราวคือพระอ้อลือถูกพระยานาคราชจับตัวไว้ พร้อมกับสาปให้พระอ้อลือราชากลายเป็นนาค ฝ้าอยู่ในบึงโขงหลงชั่วนิรันดร์ จนกว่าจะมีเมืองเกิดใหม่ในดินแดนแห่งนี้ จึงจะล้างคำสาปของพระยานาคราชได้ ซึ่งชาวบ้านมักจะบนบานศาลกล่าวหรือขอพรจากท่านให้แคล้วคลาดปลอดภัยทุกครั้งที้ออกไปหาปลาในบึง และเรื่องหน้าที่การงานเพื่อให้สมปรารถนา และนำท่านสู่ **เกาะดอนโพธิ์** สักการะองค์ปู่อ้อลือที่ท่านให้ความเคารพเลื่อมใสศรัทธา จากนั้นนำท่านชื่นชมความมหัศจรรย์ชวนพิศวงของ **ถ้ำนาคา** ซึ่งตั้งอยู่ในพื้นที่อุทยานแห่งชาติภูลังกา อ.บึงโขงหลง จ.บึงกาฬ และอยู่ใกล้กับวัดถ้ำชัยมงคล การขึ้นไปเที่ยวถ้ำต้องเดินขึ้นบันไดสูงชันที่ทางอุทยานฯ จัดสร้างขึ้นไปกว่า 1,400 ขั้น ใช้เวลาเดินราว 1-1.30 ชั่วโมง เหตุที่ถ้ำแห่งนี้ได้ชื่อว่า “ถ้ำนาคา” หรือ “ถ้ำพญานาค” เนื่องจากมีลักษณะของหินและผนังถ้ำคล้ายพญานาค ที่มีรูปทรงคล้ายพญานาคหรืองูขนาดใหญ่นอนขดตัว โดยมีส่วนสำคัญ ๆ ทั้งส่วนหัว ลำตัว และเกล็ดพญานาค (ตามจินตนาการและความเชื่อของชาวบ้าน) ด้วยเหตุนี้จึงมีตำนานเรื่องเล่าเชื่อมโยงกับความเชื่อของถ้ำแห่งนี้ว่า ถ้ำนาคาคือพญานาคหรือยักษ์ที่ถูกสาปให้กลายเป็นหิน โดย “อ้อลือราชา” หรือ “ปู่อ้อลือ” เทพบนสวรรค์ ที่ถูกสาปให้เป็นพญานาคปกครองเมืองบาดาล (เชื่อกันว่าเป็นบึงโขงหลง จ.บึงกาฬ) ที่มีทั้งพญานาคและมนุษย์อาศัยอยู่ร่วมกัน ได้สาปบริวารพญานาคของตนให้กลายเป็นหินที่ถ้ำแห่งนี้ เนื่องจากทำผิดจารีต เพราะไปมีสัมพันธ์สวาทกับมนุษย์ ซึ่งก็คือถ้ำนาคา หรือ ถ้ำพญานาค ที่ อช.ภูลังกา แห่งนี้

## กลางวัน บริการอาหารกลางวัน เซตปิกนิก (5)



## ค่ำ รับประทานอาหารเย็น ณ ร้านอาหาร (6)

## พักที่ โรงแรม THE ONE HOTEL หรือระดับเทียบเท่า 4\* (บึงกาฬ)

## วันที่ 3 บึงกาฬ - หินสามวาฬ - เรือโบราณ - อุดรธานี

## เช้า รับประทานอาหารเช้า ณ โรงแรมที่พัก (7)





หลักจากนั้นพาทุกท่านขึ้น **จุดชมวิวหินสามวาฬ** โดยรถของชาวบ้านท้องถิ่น หินสามวาฬ มีลักษณะเป็นหินขนาดใหญ่ติดหน้าผาสูง แยกตัวเป็น 3 ก้อน มีอายุประมาณ 75 ล้านปี เมื่อมองดูจากมุมสูงในระยะไกล หินสามก้อนนี้จะดูคล้ายกับฝูงครอบคร้ววาฬ ที่ประกอบด้วยพ่อวาฬ แม่วาฬ และลูกวาฬ ซึ่งเรียกตามขนาดของหินแต่ละก้อน พร้อมนำท่านชมพระอาทิตย์ขึ้น หากอากาศดีเราจะได้สัมผัสทะเลหมอกอย่างสวยงาม จากนั้น อีสาระให้ท่านถ่ายภาพแห่งความประทับใจตามอัธยาศัย ณ จุดชมวิวผาถ้ำฤๅษี จากนั้น คณะเดินทางสู่ ประตูกุสุมิงห์ จุดชมวิวสร้างร้อยบ่อ(ใช้เวลาเดินทาง 20 นาที ) นำท่านเดินทางไปชม เรือโบราณ ที่วัดโพธาราม เป็นวัดที่มีพระพุทธรูปศักดิ์สิทธิ์คู่บ้านคูเมือง ซึ่งเป็นศูนย์รวมจิตใจของชาวจังหวัดบึงกาฬและชาวจังหวัดใกล้เคียงรวมไปถึงในสปป.ลาว ที่อยู่ในลุ่มน้ำโขงแถบนี้ เมื่อเข้ามายังตัววัดจะพบกับอุโบสถเมื่อมองเข้าไปด้านในก็จะเห็นหลวงพ่อบุญรอดประดิษฐานอยู่ด้านในตัวอุโบสถเดิมเป็นพระพุทธรูปทองสำริดที่มีความงดงาม แต่ต่อมามีการพอกปูนฉาบไว้ ซึ่งสันนิษฐานว่าเป็นการอำพรางจากเหตุการณ์สงคราม โดยพระพุทธรูปที่เห็นในปัจจุบัน ประดิษฐาน ณ ที่เดิมนับตั้งแต่ค้นพบไม่ทำการเคลื่อนย้ายแต่อย่างใด

- เที่ยง**                    **รับประทานอาหารเที่ยง ณ ร้านอาหาร (8)**
- บ่าย**                    จากนั้นนำท่านเดินทางมุ่งสู่ สนามบินอุดรธานี ระหว่างทางแวะซื้อของฝากทางบ้าน ณ ร้าน วิ.ที แหนมเนือง ก่อนเดินทางต่อสู่สนามบิน
- 17.30 น.**              บินลัดฟ้าสู่ **กรุงเทพฯ** โดยสายการบิน ไทยสมายล์ เที่ยวบินที่ **WE009**
- 18.40 น.**              เดินทางถึง **สนามบินสุวรรณภูมิ** โดยสวัสดิภาพ

**คำแนะนำ** สำหรับผู้เดินทางที่ไม่ได้อยู่จังหวัดกรุงเทพฯที่ทริปเดินทาง และ/หรือ จำเป็นต้องซื้อตั๋วเครื่องบิน หรือการเดินทางรูปแบบอื่นๆ มายังจุดนัดพบที่ทริปเดินทาง ก่อนออกตัวเครื่องบิน ภายในประเทศ / ระหว่างประเทศ หรือซื้อตั๋วรถไฟ หรือซื้อตั๋วรถโดยสาร ฯลฯ หรือมีการจองห้องพัก ล่วงหน้าก่อนวันเดินทางจริง ควรสอบถามยอดจองตั๋ว และตารางเวลาการเดินทางของตั๋วที่ท่านจอง ที่แน่นอนจากเจ้าหน้าที่เป็นลายลักษณ์อักษร เพื่อเป็นการป้องกัน มิให้เกิดข้อผิดพลาดขึ้นกับท่านในภายหลัง

ทั้งนี้ ทางบริษัทขอสงวนสิทธิ์ไม่รับผิดชอบค่าใช้จ่ายที่อาจเกิดขึ้น หากท่านได้มีการจองการเดินทางดังกล่าวมายังจุดนัดพบที่ทริปเดินทาง โดยยังไม่ได้รับการยืนยันเป็นลายลักษณ์อักษรจากทางบริษัทฯ





อัตราค่าบริการ ต่อท่าน งดแลมกระเป่า	นั่งบนรถ แถวที่ 1	นั่งบนรถ แถวที่ 2	นั่งบนรถ แถวที่ 3
11-13 มกราคม 2565	10,999.-	10,599.-	9,999.-
15-17 มกราคม 2565	11,499.-	10,999.-	10,599.-
18-20 มกราคม 2565	10,999.-	10,599.-	9,999.-
22-24 มกราคม 2565	11,499.-	10,999.-	10,599.-
25-27 มกราคม 2565	10,999.-	10,599.-	9,999.-
29ม.ค.-1ก.พ. 2565	11,499.-	10,999.-	10,599.-
2-4 กุมภาพันธ์ 2565	11,499.-	10,999.-	10,599.-
5-7 กุมภาพันธ์ 2565	11,499.-	10,999.-	10,599.-
8-10 กุมภาพันธ์ 2565	10,999.-	10,599.-	9,999.-
12-14 กุมภาพันธ์ 2565	11,499.-	10,999.-	10,599.-
15-17 กุมภาพันธ์ 2565	10,999.-	10,599.-	9,999.-
19-21 กุมภาพันธ์ 2565	11,499.-	10,999.-	10,599.-
26-28 กุมภาพันธ์ 2565	11,499.-	10,999.-	10,599.-

อัตรานี้เป็นราคาเริ่มต้น อาจเปลี่ยนแปลงได้เนื่องจากราคาตัวเครื่องบินที่ปรับขึ้น, เรียกเก็บเซอร์ชาร์จช่วงวันหยุดพิเศษของที่พัก, มีจำนวนผู้เดินทางไม่ถึงตามที่ระบุในรายการ ฯลฯ

\* ราคาทัวร์นี้สำหรับนักท่องเที่ยวชาวไทยเท่านั้น / กรณีพักเดี่ยว ชำระเพิ่ม 1,600 บาท \*

**เกี่ยวไทยกลับมาแล้ว**  
**รับจัดกรุ๊ปเหมา กรุ๊ปส่วนตัว VIP**  
 จัดสินค้า บาร์ตีประจำปี กรุ๊ปเล็กใหญ่ ขอบาเราทำให้  
 เกี่ยวไทยหัวใจใหม่ New Normal แบบการ์ดไม่ตก ตามกระทรวงสาธารณสุข  
 เราให้ความสำคัญและปฏิบัติตามกฎอย่างเคร่งครัด

- ตรวจสอบโรงสุกค่าทุกคน วัตถุประสงค์
- ให้สวนสี่หน้ากอนามัย ล้างมือด้วยเจลแอลกอฮอล์
- มีจุดบริการเจลล้างมือและแอลกอฮอล์ฆ่าเชื้อ
- รถผ่านการทำความสะอาดฆ่าเชื้อ
- เว้นระยะห่างที่นั่งเพื่อกระจายความแออัด

บริการรับจัดทัวร์ใน และนอกประเทศ แบบคณะส่วนตัว สอบถามได้ที่ 0 2116 6395

เพื่อประโยชน์ของผู้เดินทาง โปรดศึกษาเงื่อนไขการจองทัวร์ และการยกเลิกทัวร์ ที่ระบุในรายการทั้งหมด  
 หลังจากท่านทำการจองทัวร์แล้ว ทางบริษัทฯจะถือว่าท่านเข้าใจ และพร้อมปฏิบัติตามเงื่อนไขดังกล่าว

### อัตราค่าบริการนี้รวม

ค่าตัวเครื่องบินสายการบินไทยสมายล์ พร้อมน้ำหนัก 20 กก.





- ค่า รถตู้ปรับอากาศ วีไอพี บริการตลอดการเดินทาง
- ค่าที่พัก โรงแรม THE ONE HOTEL หรือระดับเทียบเท่า 4\* (ห้องละ 2 ท่าน)
- ค่าธรรมเนียมอุทยาน และค่าเข้าชมสถานที่ต่าง ๆ ตามที่ระบุในรายการ
- ค่าอาหารเลิศรส จำนวน 8 มื้อ
- ค่ามัคคุเทศก์ผู้ชำนาญบริการ
- ค่าประกันภัยอุบัติเหตุในการเดินทาง วงเงิน 1,000,000 บาท ต่อท่าน (ตามเงื่อนไขกรมธรรม์)

**อัตราค่าบริการนี้ไม่รวม**

- ค่าใช้จ่ายส่วนตัวต่าง ๆ อาทิ ค่าโทรศัพท์ ค่าซักรีด ค่าอาหารที่สั่งเพิ่มนอกเหนือจากรายการ ฯลฯ
- ค่าภาษีมูลค่าเพิ่ม 7% และภาษีหัก ณ ที่จ่าย 3%
- ทิปไกด์และคนขับ ท่านละ 300 บาทต่อทริป

**เงื่อนไขการจอง**

1. **นักท่องเที่ยว ต้องชำระเงินมัดจำค่าทัวร์ เป็นจำนวน 5,000 บาท ต่อท่าน** ภายใน 2 วันทำการนับจากวันจอง พร้อมส่งสำเนาบัตรประชาชน (ที่สะกดชื่อ และนามสกุลภาษาอังกฤษ เพื่อใช้ออกตั๋วเครื่องบิน, นำส่งประกันการเดินทาง) และหลักฐานโอนเงินมาได้ ที่ Line, Email หรือ Fax 0 2116 6423 ถึงเจ้าหน้าที่ผู้ดูแลการจองทัวร์
2. ค่าทัวร์ส่วนที่เหลือชำระก่อนการเดินทางไม่น้อยกว่า 25 วันทำการ (ในช่วงปกติ) หรือชำระก่อนการเดินทางไม่น้อยกว่า 35 วันทำการ (ในช่วงเทศกาล หรือเมื่อสายการบินเร่งออกบัตรโดยสาร) หรือตามวันเรียกเก็บเงินที่ระบุ กรณีนักท่องเที่ยวไม่ชำระเงิน หรือชำระเงินไม่ครบภายในกำหนด รวมถึงกรณีเช็คของท่านถูกปฏิเสธการจ่ายเงินไม่ว่ากรณีใดๆ ให้ถือว่านักท่องเที่ยวสละสิทธิการเดินทางในทัวร์นั้นๆ

**\* กรณีจองทัวร์ล่วงหน้าน้อยกว่า 25 วันทำการ โปรดชำระค่าทัวร์ยอดเต็มจำนวน**

**\* โปรดนำบัตรประชาชนตัวจริงถือไปในวันเดินทาง**

**\* เมื่อชำระค่าบริการยอดเต็มจำนวนแล้ว และทีมงานได้ออกตั๋วเครื่องบินเรียบร้อยแล้ว จะไม่สามารถเปลี่ยนแปลงแก้ไขชื่อผู้เดินทาง หรือยกเลิกขอคืนค่าทัวร์ ไม่ว่าจะกรณีใดๆ ก็ตาม**

- กรณีที่มีการจองต่ำกว่า 6 คน บริษัทขอสงวนสิทธิ์ในการยกเลิกโปรแกรมนี้โดยจะคืนเงินที่ลูกค้าได้ชำระไว้แล้วทั้งหมด **หมายเหตุ** โปรแกรมการเดินทางอาจมีการเปลี่ยนแปลงได้ตามความเหมาะสม ทั้งนี้ขึ้นอยู่กับประโยชน์ และความปลอดภัยของท่านเป็นสำคัญ

**ทั้งนี้การเปลี่ยนแปลง แก้ไขผู้เดินทาง ขึ้นอยู่กับเงื่อนไข และ ระยะเวลาการทำงาน ของแต่ละสายการบิน, โรงแรม, รถไฟ ฯ รวมถึงขึ้นอยู่กับช่วงเทศกาล ที่ท่านจะเดินทาง โปรดสอบถาม และขอรับคำแนะนำเพิ่มเติมจากเจ้าหน้าที่ผู้ดูแลการจองทัวร์**

**เงื่อนไขและความรับผิดชอบ** บริษัทเป็นเพียงตัวแทนรับจองแพ็คเกจทัวร์ สายการบิน และ ตัวแทนการท่องเที่ยวในต่างประเทศ ซึ่งไม่อาจรับผิดชอบต่อความเสียหายต่างๆ ที่อยู่เหนือการควบคุมของเจ้าหน้าที่บริษัทฯ อาทิ การนัดหยุดงาน การจลาจล เปลี่ยนแปลงกำหนดเวลาในตารางบิน ภัยธรรมชาติ ฯลฯ หรือค่าใช้จ่ายเพิ่มเติมที่เกิดขึ้นทั้งทางตรงหรือทางอ้อมเช่น การเจ็บป่วย การถูกทำร้าย การสูญหาย ความล่าช้าหรือจากอุบัติเหตุต่างๆ ฯลฯ และการตอบปฏิเสธการเข้า และออกเมืองของเจ้าหน้าที่ตรวจคนเข้า หรือออกเมือง อันเนื่องมาจากมีสิ่งผิดกฎหมาย หรือเอกสารการเดินทางไม่ถูกต้อง หรือการถูกปฏิเสธในกรณีอื่นๆ

