



เวียดนาม - ดานัง - ฮอยอัน - พักบานาฮิลล์ 3 วัน 2 คืน

เดินทางโดยสายการบิน THAI LION AIR (SL)

เต็มอิ่ม 2 สวนสนุก ASIA PARK DANANG + SUN WORLD BA NA HILLS

สู่เมืองเทพนิยาย “บานาฮิลล์” ชม สวนดอกไม้ สะพานทอง หมู่บ้านฝรั่งเศส โรงไวน์
นมัสการเจ้าแม่กวนอิม ณ วัดหลินอึ้ง . . หมู่บ้านกัมทาน(นั่งเรือกระดิ่ง) . . บุฟเฟ่ต์นานาชาติ 3 มื้อ



สงกรานต์ ไม่ต้องลางาน

ราคา **16,888**

เดินทาง 14-17 เม.ย. 65

★บุฟเฟ่ต์นานาชาติ 3 มื้อ★

สวนสนุก ASIA PARK SUN WORLD DANANG, หมู่บ้านกัมทาน “นั่งเรือกระดิ่ง”, เมืองมรดกโลกฮอยอัน สะพานญี่ปุ่น
สะพานแห่งความรัก, สะพานมังกร, นั่งกระเช้าขึ้นสู่เมืองเทพนิยาย “บานาฮิลล์” หมู่บ้านฝรั่งเศส โรงไวน์ สะพานทอง สวนดอกไม้ สวนสนุก
นมัสการเจ้าแม่กวนอิม ณ วัดหลินอึ้ง, ตลาดฮาน

มาตรการเดินทางเวียดนาม - ต้องได้รับวันขึ้นแล้ว 14 วันก่อนการเดินทางครบ 2 เข็ม

- มีวัคซีนพาสปอร์ต - เด็กต่ำกว่า 12 สามารถเข้า ได้โดยยังไม่มีฉีดวัคซีน

ไม่รวม ค่าตรวจ RT-PCR ก่อนเดินทาง 72 ชม. ทั้งขาไป และกลับ - ค่าใช้จ่ายส่วนตัว - ค่าอาหารบางมื้อ

ค่ากักตัวในโรงแรม และตรวจหาเชื้อโควิด-19 หลังจากเดินทางมาถึงประเทศไทยวัน 1

ค่าทิปคนขับรถ มัคคุเทศก์ท้องถิ่นท่านละ 1,500 บาท ตลอดการเดินทาง ต่อท่าน*ชำระที่สนามบินก่อนออกเดินทาง*

ค่าทิปหัวหน้าทัวร์ แล้วแต่ความพึงพอใจ **ไม่ได้บังคับ** ตามมาตรฐานการให้ทิป วันละ 50 บาท ต่อท่าน ต่อวัน

ค่าบริการชาวต่างชาติ ชำระเพิ่ม 3,000 บาท - ค่าวีซ่า กรณีสถานทูตมีการประกาศเก็บค่าวีซ่า

กำหนดการเดินทาง วันที่ 14-17 เม.ย. 65

ราคาเพียงท่านละ 16,888.-





วันแรก สนามบินดอนเมือง - สนามบินดานัง - สวนสนุก ASIA PARK SUN WORLD DANANG

09.00 น. คณะพร้อมกันที่ สนามบินดอนเมือง อาคาร 1 ผู้โดยสารชาวออกต่างประเทศ ชั้น 3 เคาน์เตอร์ สายการบิน THAI LION AIR ประตู 7 โดยมีเจ้าหน้าที่อำนวยความสะดวกแก่ท่าน

12.00 น. ออกเดินทางสู่ เมืองดานัง โดยสายการบิน THAI LION AIR เที่ยวบินที่ SL7172

13.45 น. เดินทางถึง ท่าอากาศยานนานาชาติดานัง ประเทศเวียดนาม ดานัง (Danang) เมืองท่าติดทะเลที่มีขนาดใหญ่เป็นอันดับ 4 ของเวียดนาม ตั้งอยู่ระหว่างกรุงฮานอยกับนครโฮจิมินห์ เมืองเศรษฐกิจที่สำคัญของเวียดนามตอนกลาง มีโรงงานอุตสาหกรรมและเป็นเมืองท่าที่สำคัญ ปัจจุบันดานังกำลังได้รับการพัฒนาเพื่อรองรับการเติบโตทางเศรษฐกิจด้วย (เวลาท้องถิ่นที่เวียดนาม เท่ากับประเทศไทย) ผ่านพิธีการตรวจคนเข้าเมืองและรับสัมภาระเรียบร้อยแล้ว

📍 บริการขนมปังเวียดนาม

➡️ สู่ สวนสนุก ASIA PARK SUN WORLD

DANANG WONDERS สวนสนุกใหญ่ของเมืองดานังมีพื้นที่มากกว่า 868,694 ตารางเมตร ตั้งอยู่ใกล้บริเวณแม่น้ำฮาน สวนสนุกที่เหมาะสำหรับทุกเพศทุกวัย ครอบครัว กลุ่มเพื่อน สวนสนุกแห่งนี้มีทั้งโซนกลางแจ้งและโซนในร่ม เมื่อเข้าบริเวณสวนสนุกท่านสามารถนั่งรถไฟฟ้ามอเตอร์ นั่งตุ้ละ 8 คน ชมรอบสวนสนุกอิสระท่านเต็มอิ่มกับบรรดาเครื่องเล่นหลากหลาย

AMUSEMENT PARK ON WATER / FAIRY TEA HOUSE / SINGAPORE SLING / QUEEN COBRA / PORT OF SKY TREASURE / PARADISE FALL / LOVE LOCKS / THE FLYING KIRINS / GOLDEN

SKY TOWER สัมผัสความสูง 47 เมตร และเครื่องเล่นอื่นๆอีกมากมาย ภายในสวนสนุกมีร้านอาหาร,ร้านกาแฟและร้านขายสินค้าของฝากของที่ระลึกอยู่มากมาย **HIGHLIGHT !!** พบกับ **ชิงช้า SUN WHEEL** ชิงช้าสวรรค์ขนาดใหญ่ที่จะนำท่านไปพบกับวิวที่สวยงามของเมืองดานังในมุมกว้าง มองเห็นแม่น้ำฮาน ด้วยความสูงถึง 115 เมตร(เทียบเท่าอาคาร 25 ชั้น) และ **โซนวัฒนธรรมของแต่ละประเทศ** ที่จัดไว้ให้ท่านได้ถ่ายรูป ไม่ว่าจะเป็น ZONE สิงคโปร์,เนปาล, กัมพูชา,ไทย,อินเดีย,จีน,เกาหลี,ญี่ปุ่นและเวียดนาม **เชิญท่านท่องเที่ยวในโลกสวนสนุกตามอัธยาศัย จนถึงเวลานัดหมาย** (ค่าเครื่องเล่นรวมอยู่ในค่าทัวร์เรียบร้อยแล้ว)

ค่ำ 📍 รับประทานอาหารค่ำ ณ ภัตตาคาร (บุฟเฟ่ต์อาหารนานาชาติในสวนสนุก)

📍 ที่พัก GOLDEN ROSE DANANG หรือเทียบเท่า

วันที่สอง เมืองดานัง - เมืองฮอยอัน - หมู่บ้านกัมทาน (นั่งเรือกระดง) - เมืองมรดกโลกฮอยอัน(วัด บ้านโบราณ สะพานญี่ปุ่น) - เมืองดานัง - สะพานแห่งความรัก (Love Bridge) - สะพานมังกร (Dragon Bridge)

เช้า 📍 รับประทานอาหารเช้า ณ ห้องอาหารของโรงแรม





⇒ **สู่ เมืองฮอยอัน (HOI AN)** เป็นเมืองขนาดเล็กริมฝั่งทะเลจีนใต้ทางตอนกลางของประเทศเวียดนาม ตั้งอยู่ในเขตจังหวัดกว๋างนาม มีประชากรอาศัยอยู่ราว 80,000 คน ในอดีตเคยเป็นเมืองท่าที่ใหญ่ที่สุดในภูมิภาคเอเชียตะวันออกเฉียงใต้ ในปี พ.ศ.2542 **องค์การยูเนสโกได้ขึ้นทะเบียนเขตเมืองเก่าของฮอยอันให้เป็นมรดกโลก** ด้วยเหตุผลว่าเป็นตัวอย่างของเมืองท่าในเอเชียตะวันออกเฉียงใต้ในสมัยคริสต์ศตวรรษที่ 15-19 ที่มีการผสมผสานศิลปะและสถาปัตยกรรมทั้งของท้องถิ่นและของต่างชาติไว้ได้อย่างมีเอกลักษณ์ และอาคารต่างๆภายในเมืองได้รับการอนุรักษ์ให้อยู่ในสภาพเดิมไว้ได้เป็นอย่างดี (ใช้เวลาในการเดินทางประมาณ 40 นาที) ให้ท่านได้พักผ่อนบนรถพร้อมชมบรรยากาศและวิถีชีวิตชาวบ้าน

⇒ **แวะชม หมู่บ้านแกะสลักหินอ่อน หรือหมู่บ้านนอนเหนือ (Non Nuoc Village)** ให้ท่านได้ชมงานฝีมือชิ้นชื่อของเวียดนาม ชมการแกะสลักหินอ่อน, หินหยก สามารถเลือกซื้อเป็นของฝากของที่ระลึกแก่คนทางบ้านได้

⇒ **สู่ หมู่บ้านกัมทาน (Cam Thanh Water Coconut Village)** หมู่บ้านเล็กๆ ในเมืองฮอยอันตั้งอยู่ในสวนมะพร้าวริมแม่น้ำ ในอดีตช่วงสงครามที่นี่เป็นที่พักอาศัยของเหล่าทหาร อาชีพหลักของคนที่นี่คืออาชีพประมงให้ท่านได้สนุกสนานเพลิดเพลินกับการ **“นั่งเรือกระดัง”** (ในอดีตเรือกระดังใช้สำหรับขนของระหว่างเรือลำใหญ่ ลักษณะจะเป็นตระกร้าไม้ไผ่สานครึ่งวงกลม ทาด้วยน้ำยาเคลือบกันน้ำปัจจุบันนำมาใช้ในการท่องเที่ยว) ล่องเรือไปตามสายน้ำชมธรรมชาติและวัฒนธรรมท้องถิ่นใช้เวลาในการล่องเรือประมาณ 15 นาที.



เที่ยง

📍 **รับประทานอาหารกลางวัน ณ ภัตตาคาร**

⇒ **เที่ยวชม เมืองมรดกโลกทางวัฒนธรรมฮอยอัน (Hoi An Ancient Town)** ชมเมืองเก่าถนนสายวัฒนธรรม “ถนนตรันฝู” ถนนที่ตัดผ่านเมืองฮอยอัน เป็นศูนย์กลางของเมืองนี้ สองฝั่งเป็นที่ตั้งของศาสนสถานโบราณมากมาย ส่วนใหญ่เป็นของชาวจีนที่อพยพมาตั้งรกรากตั้งแต่วัยปี.ศ.2388-2488 และชมศาสนสถานหลังใหญ่ที่สุดของถนนสายนี้ อายุเกือบ 200 ปี ชม **วัดกวางดง (Quang Dong Temple)** วัดจีนสร้างขึ้นในปี 1885 เป็นที่นิยมสำหรับครอบครัวผู้ที่มีเชื้อสายจีนและนักท่องเที่ยวชาวจีนมากราบไหว้ขอพร อีสระท่านขอพรสิ่งศักดิ์สิทธิ์และถ่ายภาพตามอัธยาศัย ชม **บ้านโบราณ (Old House)** บ้านโบราณหลังคาทรงกระดองปูศิลปะผสมผสานที่มีอยู่มากมาย ให้ท่านได้เก็บภาพบรรยากาศเก่าๆตามอัธยาศัย ชม **สะพานญี่ปุ่น (Japan Bridge)** ซึ่งเป็น สะพานเก่าแก่กว่า 400 ปี สัญลักษณ์ของเมืองมรดกโลกฮอยอัน สร้างขึ้นโดยชุมชนชาวญี่ปุ่นที่อาศัยอยู่ในเมืองฮอยอัน เพื่อแบ่งเขตชุมชนของชาวญี่ปุ่นอีกฝั่งคลองกับชุมชนชาวจีน เป็นการเชื่อมต่อเส้นทางการค้าขายของทั้งสองฝั่ง สะพานสร้างด้วยปูนและไม้ หลังคามุงด้วยกระเบื้องดินเผาโบราณ เป็นสัญลักษณ์ของสันติภาพและมิตรภาพ ภายในมีศาลเจ้าเพื่อเป็นสิ่งยึดเหนี่ยวจิตใจของคน





ในชุมชนและสะพานแห่งนี้เริ่มสร้างในปีวอกและสร้างเสร็จในปีจอ จึงมีรูปปั้นลิงกับหมาอยู่ที่ปลายสะพานทั้งสองฝั่ง
อิสระเดินชมเมืองมรดกโลก จนถึงเวลานัดหมาย. นำท่านเดินทางกลับสู่ เมืองดานัง (ใช้เวลาในการเดินทางประมาณ
40 นาที)



ค่ำ รับประทานอาหารค่ำ ณ ภัตตาคาร

⇒ ชม สะพานแห่งความรัก (Love Bridge) ที่คู่รักนิยมพากันมาถ่ายรูป เขียนชื่อคล้องกุญแจบนสะพานแห่งนี้
เป็นอีกจุดที่นิยมสำหรับวัยรุ่นและนักท่องเที่ยว.

⇒ ชม สะพานมังกร (Dragon Bridge) สะพานมังกรไฟสัญลักษณ์ความสำเร็จแห่งใหม่ของเวียดนาม มีความยาว
666 เมตร ความกว้างเท่าถนน 6 เลนส์ เชื่อมต่อสองฟากฝั่งของแม่น้ำฮานประเทศเวียดนาม สะพานมังกรถูกสร้างขึ้น
เพื่อเป็นแหล่งท่องเที่ยว เป็นสัญลักษณ์ของการฟื้นคืนประเทศ ฟื้นฟูเศรษฐกิจของประเทศโดยได้เปิดใช้งานตั้งแต่
ปี 2013 ด้วยสถาปัตยกรรมที่บวกกับเทคโนโลยีสมัยใหม่ที่ได้รับแรงบันดาลใจจากตำนานของเวียดนาม.



GOLDEN ROSE DANANG หรือเทียบเท่า

วันที่สาม เมืองดานัง - เขาบานาฮิลล์+นั่งกระเช้ายาวที่สุดในโลก (หมู่บ้านฝรั่งเศส+โรงไวน์ Debay Wine Cellar+
สะพานทอง+สวนดอกไม้+สวนสนุก) พักบนบานาฮิลล์

เช้า รับประทานอาหารเช้า ณ ห้องอาหารของโรงแรม

⇒ สู่ เขาบานาฮิลล์ (Ba Na Hill) บานาฮิลล์อยู่ในจังหวัดดานัง ห่างจากตัวเมืองประมาณ 25 กิโลเมตร มีความสูง
จากระดับน้ำทะเล 1,487 เมตร ภูเขาแห่งนี้ถูกเนรมิตขึ้นใหม่ให้มีทั้ง โรงแรมที่พัก วัดวาอาราม หมู่บ้านฝรั่งเศส สวน





สนุก สวนดอกไม้ พร้อมกับสะพานริมเขาสุดอลังการแห่งใหม่ **Highlight!!** นั่งกระเช้ายาวที่สุดในโลก ได้รับการบันทึกสถิติโลกโดยเวิลด์เรคคอร์ด World Record ประเภท Non-Stop กระเช้านี้มีความยาวถึง 5,042 เมตร บานาฮิลล์เคยเป็นสถานที่ตากอากาศที่ดีที่สุดของเวียดนามกลาง ถูกค้นพบในสมัยที่ฝรั่งเศสเข้ามาปกครองเวียดนาม บานาฮิลล์ได้สร้าง “แฟนตาซี ปาร์ค” สวนสนุกในร่มและกลางแจ้งขนาดใหญ่ สร้างให้เป็นเหมือนเมืองแห่งเทพนิยายที่สวยงาม ตั้งอยู่ท่ามกลางสายหมอกบนยอดเขาแห่งนี้



ชม หมู่บ้านฝรั่งเศส (French Village) หมู่บ้านสไตล์ฝรั่งเศสสมัยยุคกลางที่ถูกสร้างเพื่อเป็นเมืองตากอากาศตั้งแต่ปี ค.ศ.1920 สถานที่แห่งนี้จะมีทั้งร้านค้า ร้านอาหาร โรงแรม โบสถ์ ร้านขายของที่ระลึก.

⇒ ชม โรงไวน์ (Debay Wine Cellar) โรงบ่มไวน์ที่มีอายุมากกว่า 100 ปี สร้างขึ้นโดยชาวฝรั่งเศส ไวน์ที่นี่จะถูกเก็บรักษาไว้ในระดับอุณหภูมิ 16-20 องศา ห้องเก็บไวน์จะอยู่ลึกลงไป 100 เมตร.

⇒ ชม สะพานทอง (Golden Bridge) เป็นสถานที่ท่องเที่ยวแห่งใหม่ของบานาฮิลล์ มีสถาปัตยกรรมที่โดดเด่น เป็นสะพานลอยฟ้าริมหน้าผาที่สวยงามมากที่สุดในโลก ถูกเนรมิตให้ตั้งอยู่ริมหน้าผาบนยอดเขาสูงจากระดับน้ำทะเลราว ๆ 1,400 เมตร รวมระยะทางทั้งหมดประมาณ 150 เมตร ตัวสะพานมีสีเหลืองทองสวยงาม พร้อมกับมีรูปปั้นมือยักษ์คล้ายกับการยกชูสะพานไว้ ดูสวยอลังการและยังสามารถมองเห็นวิวสวย ๆ เบื้องล่างได้อีกต่างหาก เรียกได้ว่าเป็นจุดเช็คอินที่ห้ามพลาดของบานาฮิลล์เลยทีเดียว



เที่ยง

📍 รับประทานอาหารกลางวัน ณ ภัตตาคาร (บุฟเฟ่ต์อาหารนานาชาติบนบานาฮิลล์)

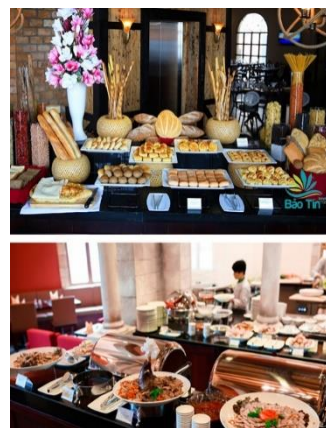
⇒ ชม สวนดอกไม้ ไฮไลท์อีกหนึ่งจุดบนบานาฮิลล์ เนื่องจากสภาพอากาศเย็นตลอดทั้งปี จึงทำให้ดอกไม้บนเขาแห่งนี้มีสีสันสวยงามสดดงาม เชื่อว่าท่านชื่นชมความสวยงามของดอกไม้มานานาพัน์และเก็บภาพประทับใจ





⇒ **สู่ สวนสนุกแฟนตาซีปาร์ค (Fantasy Park)** สวนสนุกในร่มและกลางแจ้งขนาดใหญ่ อีกหนึ่งเมืองเทพนิยายท่ามกลางสายหมอก มีหลายหลายโซนและมีเครื่องเล่นหลากหลายรูปแบบให้ท่านได้ท้าทายความมันส์ อาทิเช่น หนังสติ๊ก 4D, บ้านผีสิง, ถ้ำไดโนเสาร์, รถไฟเหาะและอื่นๆอีกมากมาย ภายในสวนสนุกแห่งนี้ท่านยังสามารถเดินช้อปปิ้งเลือกซื้อของที่ระลึก มีร้านอาหารมากมายหรือจะเดินเล่นถ่ายรูปสวยๆตามอัธยาศัย จนถึงเวลานัดหมาย (รวมค่าเครื่องเล่นในสวนสนุก ยกเว้นค่าเช่าพิพิธภัณฑน์หุ่นขี้ผึ้ง)

ห้ามพลาด !! สัมผัสประสบการณ์ใหม่ไปกับ **รถรางอัลไพน์โคสเตอร์ (Alpine Coaster)** นั่งรถรางชมธรรมชาติ เครื่องเล่นที่เป็นที่นิยมของประเทศเวียดนาม รถรางเล็กบังคับด้วยมือ สามารถควบคุมให้ช้าหรือเร็วได้ ปลอดภัยสามารถนั่งได้ 2 คน เชิญท่านสนุกสานกับรถรางและชมธรรมชาติของเขาบานาฮิลล์.



ค่ำ **📍 รับประทานอาหารค่ำ ณ ภัตตาคาร (บุฟเฟ่ต์อาหารนานาชาติบนบานาฮิลล์)**

📍 ที่พัก MERCURE BANA HILL FRENCH VILLAGE HOTEL หรือเทียบเท่า

(หมายเหตุ : ห้อง พักบน บานาฮิลล์ ไม่มีห้องสำหรับพัก 3 ท่าน / มีแต่ห้องสำหรับพัก 2 ท่าน หรือจ่ายเพิ่มพักเดี่ยวเท่านั้น)

วันที่สี่ **เมืองดานัง - วัดลินฮิ่ง (Linh Ung Pagoda) - ตลาดฮาน - สนามบินดานัง - สนามบินดอนเมือง (กรุงเทพฯ)**

เช้า **📍 รับประทานอาหารเช้า ณ ห้องอาหารของโรงแรม**

⇒ **สู่ วัดลินฮิ่ง (Linh Ung Pagoda)** วัดที่ใหญ่ที่สุดของเมืองดานัง อยู่บนคาบสมุทร เซินจา ภายในวิหารใหญ่ของวัดเป็นสถานที่บูชาเจ้าแม่กวนอิมและเทพองค์ต่างๆ ไฮไลท์ของวัดนี้เป็นที่ประดิษฐานเจ้าแม่กวนอิมยืนองค์ใหญ่สีขาว ที่มีความสูงถึง 67 เมตรตั้งอยู่บนฐานดอกบัวกว้าง 35 เมตร ยืนหันหน้าออกไปทางทะเลและหันหลังให้ภูเขา คอยปกป้องคุ้มครอง วัดนี้เป็นสถานที่ศักดิ์สิทธิ์ที่ชาวบ้านนิยมมากราบไหว้ขอพร และยังเป็นอีกหนึ่งสถานที่ท่องเที่ยวจุดชมวิวที่สวยงามของเมืองดานังอีกด้วย

⇒ ช้อปปิ้ง **ตลาดฮาน** อิสระเลือกซื้อสินค้าหลากหลายชนิด เช่นผ้า เหล้า บุหรี่ และของกินต่างๆ เป็นตลาดสดและขายสินค้าพื้นเมืองของเมืองดานัง ช้อปปิ้งตามอัธยาศัย จนถึงเวลานัดหมาย



เที่ยง **📍 รับประทานอาหารกลางวัน ณ ภัตตาคาร** หลังรับประทานอาหารนำท่านเดินทางสู่สนามบิน





14.45 น. เดินทางกลับสู่กรุงเทพฯ โดยสายการบิน THAI LION AIR เที่ยวบินที่ SL7173

16.25 น. ถึง สนามบินดอนเมือง โดยสวัสดิภาพและความประทับใจ.....

หมายเหตุ : รายการทัวร์ท่องเที่ยวสามารถเปลี่ยนแปลงตามความเหมาะสม โดยมีต้องแจ้งให้ทราบล่วงหน้าโดยมีตัวแทนบริษัท (มัคคุเทศก์, หัวหน้าทัวร์, คนขับรถของแต่ละสถานที่) เป็นผู้บริหารเวลาปรับเปลี่ยนตามความเหมาะสม โดยทางบริษัทจะคำนึงถึงความปลอดภัยและประโยชน์ของผู้เดินทางเป็นสำคัญ.

เนื่องจากเป็นเที่ยวบินแบบเช่าเหมาลำ ทั้งนี้เที่ยวบิน เวลา และโปรแกรมรายการทัวร์อาจมีการเปลี่ยนแปลงสลับโปรแกรมเดินทาง ขึ้นอยู่กับการ CONFIRM จากทางสายการบิน ทางบริษัทไม่สามารถแทรกแซงได้ หากได้รับการ CONFIRM เรียบร้อยแล้ว ทางบริษัทแจ้ง ให้ทราบก่อนเดินทาง 3-5 วัน หากลูกค้าต้องการซื้อตัวเครื่องบินในประเทศ กรุณาตรวจสอบกับเจ้าหน้าที่ก่อนทุกครั้ง

อัตราค่าบริการ ต่อท่าน งดแถมของสมนาคุณ	ผู้ใหญ่	พักเดี่ยว
วันที่ 14-17 เมษายน 2565 (วันสงกรานต์)	16,888	4,500

อัตรานี้เป็นราคาเริ่มต้น อาจเปลี่ยนแปลงได้เนื่องจากการเรียกเก็บเซอร์ชาร์จช่วงวันหยุดพิเศษของที่พัก, มีจำนวนผู้เดินทางไม่ถึงตามที่ระบุในรายการ ฯลฯ

อัตรานี้สำหรับคนไทยเท่านั้น / ค่าบริการชาวต่างชาติ ชำระเพิ่ม 3,000 บาท

โปรแกรมทัวร์ไม่มีราคาเด็ก เนื่องจากเป็นราคาพิเศษ / ทารกต้องมีอายุไม่เกิน 2 ปีบริบูรณ์ ณ วันเดินทางไป และกลับ

* ค่าบริการข้างต้นเฉพาะนักท่องเที่ยวชาวไทยเท่านั้น กรณีต่างชาติชำระเพิ่ม 3,000 บาท

ค่าทัวร์ไม่รวมค่าทิปคนขับรถ มัคคุเทศก์ท้องถิ่นท่านละ 1,500 บาท / ตลอดการเดินทาง / ต่อท่าน

ชำระที่สนามบินก่อนออกเดินทาง

ในส่วนหัวหน้าทัวร์ แล้วแต่ความพึงพอใจของท่าน **ไม่ได้บังคับ**

ตามมาตรฐานการให้ทิป วันละ วัน / ท่าน / บาท 50

คำแนะนำ สำหรับผู้เดินทางที่ไม่ได้อยู่จังหวัดเดียวกับสนามบินที่ทริปเดินทาง และ/หรือ จำเป็นต้องซื้อตัวเครื่องบิน หรือการเดินทางรูปแบบอื่นๆ มายังสนามบินที่ทริปเดินทาง ก่อนออกตัวเครื่องบิน ภายในประเทศ / ระหว่างประเทศ หรือซื้อตัวรถไฟ หรือซื้อตัวรถโดยสาร ฯลฯ หรือมีการจองห้องพัก ล่วงหน้าก่อนวันเดินทางจริง ควรสอบถามยอดจองทัวร์ และตารางเวลาการเดินทางของทัวร์ที่ท่านจอง ที่แน่นอนจากเจ้าหน้าที่เป็นลายลักษณ์อักษร เพื่อเป็นการป้องกัน มิให้เกิดข้อผิดพลาดขึ้นกับท่านในภายหลัง ทั้งนี้ ทางบริษัทขอสงวนสิทธิ์ไม่รับผิดชอบค่าใช้จ่ายที่อาจเกิดขึ้น หากท่านได้มีการจองการเดินทางดังกล่าวมายังสนามบินที่ทริปเดินทาง โดยยังไม่ได้รับการยืนยันเป็นลายลักษณ์อักษรจากทางบริษัทฯ





อัตราค่าบริการนี้รวม

- ค่าตัวเครื่องบินไป กลับ พร้อมคณะ-
- ค่าภาษีสนามบินทุกแห่งที่มี
- ค่าน้ำหนักกระเป๋าสัมภาระท่านละไม่เกิน 20 กก.
- ค่ารถรับ ส่ง-และนำเที่ยวตามรายการ
- ค่าที่พักตามที่ระบุในรายการ พักห้องละ 2 ท่าน
- ค่าเข้าชมสถานที่ต่างๆ ตามรายการ
- ค่าอาหารตามมื้อที่ระบุในรายการ
- ค่าจ้างมัคคุเทศก์คอยบริการตลอดการเดินทาง
- ค่าประกันอุบัติเหตุระหว่างเดินทาง วงเงินท่านละ 1,000,000 บาท (เงื่อนไขตามกรมธรรม์)

อัตราค่าบริการนี้ ไม่รวม

- ค่าใช้จ่ายส่วนตัวนอกเหนือจากรายการที่ระบุ เช่น ค่าทำหนังสือเดินทาง ค่าโทรศัพท์ ค่าโทรศัพท์ทางไกล ค่าอินเทอร์เน็ต ค่าซักรีด มินิบาร์ในห้อง รวมถึงค่าอาหารและเครื่องดื่มที่สั่งเพิ่มนอกเหนือรายการ (กรุณาสอบถามจากหัวหน้าทัวร์ก่อนการใช้บริการ)
- ค่าทิปคนขับรถ และมัคคุเทศก์ท้องถิ่น ท่านละ 1,500 บาท /ตลอดการเดินทาง/ต่อท่าน ชำระที่สนามบินในวันเดินทาง ในส่วนหัวหน้าทัวร์ แล้วแต่ความพึงพอใจของท่าน / ท่าน / บาท 50 ตามมาตรฐานการให้ทิป วันละ ****ไม่ได้บังคับ****วัน
- ค่าภาษีมูลค่าเพิ่ม 7% และภาษีหัก ณ ที่จ่าย 3%
- ราคาทัวร์ไม่รวมค่าวีซ่า กรณีสถานทูตมีการประกาศเก็บค่าวีซ่า

เงื่อนไขการให้บริการ

1. กรุณาจองทัวร์ และชำระเงินมัดจำล่วงหน้า **10,000 บาท ต่อผู้เดินทางหนึ่งท่าน** ภายใน 2 วันนับจากวันที่จอง พร้อมส่งสำเนาหนังสือเดินทาง (ที่ไม่หมดอายุภายใน 6 เดือน นับจากวันเริ่มเดินทาง/หนังสือเดินทางเล่มใหม่สามารถเดินทางได้เลย) และหลักฐานโอนเงินมาได้ ที่ Line, Email หรือ Fax 0 2116 6423 ถึงเจ้าหน้าที่ผู้ดูแลการจองทัวร์ หากไม่ชำระตามที่บริษัทกำหนด ขออนุญาตตัดที่นั่งเพื่อให้ลูกค้าท่านอื่นที่รอที่นั่งอยู่โดยอัตโนมัติ
2. ค่าทัวร์ส่วนที่เหลือชำระก่อนการเดินทางไม่น้อยกว่า 35 วันทำการ หรือเมื่อสายการบินเร่งออกบัตรโดยสาร หรือตามวันเรียกเก็บเงินที่ระบุ หากท่านไม่ชำระเงิน หรือไม่ชำระเงินตามกำหนด ให้ถือว่าท่านสละสิทธิ์ในการเดินทางนั้นๆ เมื่อท่านชำระเงินค่าทัวร์เรียบร้อยแล้ว ทางบริษัทฯถือว่าท่านยอมรับเงื่อนไข และข้อตกลงต่างๆที่ได้ระบุไว้ทั้งหมดนี้แล้ว

*** กรณีจองทัวร์ล่วงหน้าน้อยกว่า 35 วันทำการ โปรดชำระค่าทัวร์ยอดเต็มจำนวน**

- * เมื่อท่านออกเดินทางไปกับคณะแล้ว ท่านงดการใช้บริการรายการใดรายการหนึ่ง หรือไม่เดินทางพร้อมคณะถือว่าท่านสละสิทธิ์ ไม่อาจเรียกร้องค่าบริการ และเงินมัดจำคืน ไม่ว่ากรณีใดๆ ทั้งสิ้น
- * กรณีที่กองตรวจคนเข้าเมืองทั้งที่กรุงเทพฯ และในต่างประเทศปฏิเสธมิให้เดินทางออก หรือเข้าประเทศที่ระบุในรายการเดินทาง บริษัทฯ ของสงวนสิทธิ์ที่จะไม่คืนค่าบริการไม่ว่ากรณีใดๆ ทั้งสิ้น





การยกเลิก

เนื่องจากราคานี้เป็นราคาโปรโมชั่น ตัวเครื่องบินแบบเช่าเหมาลำ การันตีการจ่ายเงินล่วงหน้าเต็ม 100% **ซึ่งเมื่อจอง และจ่ายมัดจำแล้ว ถ้าผู้จองยกเลิกจะไม่มีคืนเงินมัดจำหรือค่าตัวใดๆ ทั้งสิ้น** เว้นแต่

1. ผู้จองยกเลิกการเดินทาง แต่สามารถหาผู้เดินทางใหม่มาแทนได้ทันก่อนออกตัวเครื่องบิน บริษัทฯ จะไม่หักค่าใช้จ่ายใดๆ ทั้งสิ้น ถ้ายังไม่มีการบินวีซ่า หรือมีการเสียค่าใช้จ่ายอื่นใด โดยต้องแจ้งทางบริษัททราบล่วงหน้า 25 วันทำการก่อนวันเดินทาง (ไม่นับรวมเสาร์ อาทิตย์ และวันหยุดราชการ)
2. กรณีต้องทำวีซ่า ผู้จองยกเลิกการเดินทาง แต่สามารถหาผู้เดินทางใหม่มาแทนได้ทันก่อนออกตัวเครื่องบิน แต่มีการยื่นวีซ่าไปแล้ว หรือมีค่าใช้จ่ายอื่นใด บริษัทฯ จะหักค่าใช้จ่ายเฉพาะเท่าที่จ่ายไปล่วงหน้าตามจริงเท่านั้น โดยต้องแจ้งทางบริษัททราบล่วงหน้า 20 วันทำการก่อนวันเดินทาง (ไม่นับรวมเสาร์ อาทิตย์ และวันหยุดราชการ)

**** เนื่องจากราคาตัวนี้เป็นราคาโปรโมชั่น ตัวเครื่องบินแบบเช่าเหมาลำ กรณีทางบริษัทออกตัวเครื่องบินแล้ว จะไม่สามารถเปลี่ยนรายชื่อผู้เดินทาง ทุกกรณี****

หมายเหตุ

1. ทางบริษัทขอสงวนสิทธิ์ในการยกเลิกการเดินทางในกรณีที่มียกข้อจำกัดเที่ยวร่วมเดินทางน้อยกว่า 30 ท่าน โดยจะแจ้งให้ทราบล่วงหน้าอย่างน้อย 7 วันก่อนการเดินทาง
2. บริษัทฯ มีสิทธิ์ที่จะเปลี่ยนแปลงรายละเอียดบางประการในทัวร์นี้ เมื่อเกิดเหตุสุดวิสัยจนไม่อาจแก้ไขได้
3. รายการท่องเที่ยว โรงแรมที่พัก สามารถเปลี่ยนแปลงได้ตามความเหมาะสม โดยคำนึงถึงผลประโยชน์ของผู้เดินทางเป็นสำคัญ
4. บริษัทฯ ไม่รับผิดชอบค่าเสียหายในเหตุการณ์ที่เกิดจากสายการบิน ภัยธรรมชาติ เช่น พายุไต้ฝุ่น ภูมิวิดิและอื่นๆ ที่อยู่นอกเหนือการควบคุมของทางบริษัทฯ หรือค่าใช้จ่ายเพิ่มเติมที่เกิดขึ้นทางตรงหรือทางอ้อม เช่น การเจ็บป่วย, การถูกทำร้าย, การสูญหาย, ความล่าช้า หรือจากอุบัติเหตุต่างๆ
5. ทางบริษัทฯ จะไม่รับผิดชอบใดๆ ทั้งสิ้นหากเกิดกรณีความล่าช้าจากสายการบิน, การประท้วง, การนัดหยุดงาน, การก่อกวนจลาจล หรือกรณีที่ท่านถูกปฏิเสธ การเข้าหรือออกเมืองจากเจ้าหน้าที่ตรวจคนเข้าเมือง หรือเจ้าหน้าที่กรมแรงงานทั้งจากไทย และต่างประเทศซึ่งอยู่นอกเหนือความรับผิดชอบของบริษัทฯ
6. หากไม่สามารถไปเที่ยวในสถานที่ที่ระบุในโปรแกรมได้ อันเนื่องมาจากธรรมชาติ ความล่าช้า และความผิดพลาดจากทางสายการบิน จะไม่มีการคืนเงินใดๆ ทั้งสิ้น แต่ทั้งนี้ทางบริษัทฯ จะจัดหาเที่ยวสถานที่อื่น ๆ มาให้ โดยขอสงวนสิทธิ์การกำหนดนี้ โดยไม่แจ้งให้ทราบล่วงหน้า
7. ราคานี้คิดตามราคาตัวเครื่องบินในปัจจุบัน หากราคาตัวเครื่องบินปรับสูงขึ้น บริษัทฯ สงวนสิทธิ์ที่จะปรับราคาตัวเครื่องบินตามสถานการณ์ดังกล่าว
8. หนังสือเดินทางต้องมีอายุเหลือการใช้งานมากกว่า 7 เดือน และบริษัทฯ รับเฉพาะผู้มีจุดประสงค์เดินทางเพื่อท่องเที่ยวเท่านั้น
9. ทางบริษัทฯ จะไม่รับผิดชอบใดๆ ทั้งสิ้น หากท่านใช้บริการของทางบริษัทฯ ไม่ครบ อาทิ ไม่เที่ยวบางรายการ, ไม่ทานอาหารบางมื้อ เพราะค่าใช้จ่ายทุกอย่าง ทางบริษัทฯ ได้ชำระค่าใช้จ่ายให้ตัวแทนต่างประเทศแบบเหมาขาดก่อนออกเดินทางแล้ว
10. ทางบริษัทฯ จะไม่รับผิดชอบใดๆ ทั้งสิ้น หากเกิดสิ่งของสูญหายจากการโจรกรรม และหรือ เกิดอุบัติเหตุที่เกิดจากความ/องเที่ยวเองประมาทของตัวนักท่องเที่ยว





11. เนื่องจากตัวเครื่องบินเป็นตัวราคาพิเศษ เมื่อออกตัวไปแล้วในกรณีที่ท่านไม่สามารถเดินทางพร้อมคณะไม่ว่าด้วยเหตุผลใดก็ตาม ตัวเครื่องบินไม่สามารถนำมาเลื่อนวันหรือคืนเงินได้
12. ในกรณีที่ลูกค้าต้องออกตัวโดยสารถภายในประเทศ กรุณาติดต่อเจ้าหน้าที่ของบริษัท ฯ ก่อนทุกครั้ง มิฉะนั้นทางบริษัทฯจะไม่รับผิดชอบค่าใช้จ่ายใดๆ ทั้งสิ้น
13. หากในขณะของท่านมีผู้ต้องการดูแลพิเศษ นั่งรถเข็น (WHEELCHAIR), เด็ก, ผู้สูงอายุ, มีโรคประจำตัว หรือไม่สะดวกในการเดินทางท่องเที่ยวในระยะเวลาเกินกว่า 4 - 5 ชั่วโมงติดต่อกัน ท่านและครอบครัวต้องให้การดูแลสมาชิกภายในครอบครัวของท่านเอง เนื่องจากการเดินทางเป็นหมู่คณะ หัวหน้าทัวร์มีความจำเป็นต้องดูแลคณะทัวร์ทั้งหมด
14. มัคคุเทศก์ พนักงาน หรือตัวแทนของทางบริษัทฯ ไม่มีอำนาจในการให้คำสัญญาใดๆ แทนบริษัท เว้นแต่มีเอกสารลงนามโดยผู้มีอำนาจของบริษัทกำกับเท่านั้น
15. เมื่อท่านตกลงชำระเงินไม่ว่าทั้งหมดหรือบางส่วนกับทางบริษัทฯ ทางบริษัทฯ จะถือว่าท่านได้ยอมรับในเงื่อนไขข้อตกลงต่างๆ ที่ได้รับไว้แล้วทั้งหมด

ข้อควรระวัง

- กรณีถือหนังสือเดินทางต่างชาติ กรุณาเช็คเรื่องการยื่นวีซ่าเข้าประเทศเวียดนาม กับเจ้าหน้าที่ทุกครั้ง
- กรณีลูกค้าที่ต้องเดินทางด้วยเที่ยวบินในประเทศ ก่อนตัดสินใจซื้อตั๋ว โปรดตรวจสอบรายละเอียดวันเวลา เที่ยวบิน หรือตรวจสอบกับทางบริษัททัวร์ ก่อนตัดสินใจซื้อตั๋วเครื่องบินภายในประเทศ
- รับเฉพาะผู้มีวัตถุประสงค์เพื่อการท่องเที่ยวเท่านั้น ค่าทัวร์ที่ชำระกับผู้จัด เป็นการชำระขาดก่อนเดินทางและผู้จัดได้ชำระต่อกับทางสายการบิน โรงแรม หรือสถานที่เที่ยวต่างๆ แบบชำระขาดก่อนออกเดินทางเช่นกัน ฉะนั้นหากท่านไม่เข้าร่วมเดินทางหรือใช้บริการตามรายการไม่ว่าด้วยสาเหตุใด หรือได้รับการปฏิเสธเข้าหรือออกเมืองจากประเทศในรายการ(ประเทศไทยและประเทศเวียดนาม ทางผู้จัดขอสงวนสิทธิในการคืนเงินทุกกรณี

โปรดตรวจสอบ PASSPORT: กรุณานำพาสปอร์ตติดตัวมาในวันเดินทาง พาสปอร์ตต้องมีอายุมากกว่า 7 เดือน ขึ้นไปก่อนการเดินทาง และต้องมีหน้ากระดาษไม่น้อยกว่า 2 หน้า

หมายเหตุ สำหรับผู้เดินทางที่อายุไม่ถึง : 18 ปี และไม่ได้เดินทางกับบิดา มารดา ต้องมีจดหมายยินยอมให้บุตรเดินทางไปต่างประเทศจากบิดาหรือมารดาแนบมาด้วย

**** โปรแกรมอาจจะมีการปรับเปลี่ยนตามความเหมาะสมของสภาพอากาศและฤดูกาล ****





มาตรการท่องเที่ยวแบบ NEW NORMAL

ก่อนออกเดินทางออกนอกประเทศไทย

- 1.ติดตั้งแอปพลิเคชัน หมอพร้อม
- 2.มีวัคซีนพาสปอร์ต (ลงทะเบียนในแอปฯหมอพร้อม)
- 3.ได้รับวัคซีนครบถ้วนแล้วและต้องได้รับอย่างน้อย 14 วัน ก่อนการเดินทาง
- 4.มีผลตรวจโควิดโดยวิธี RT-PCR เป็นลบ โดยผลออกภายใน (ค่าใช้จ่ายไม่รวมในค่าทัวร์) ชั่วโมงก่อนออกเดินทาง 72
- 5.ลงทะเบียน THAILAND PASS ก่อนกลับประเทศไทยอย่างน้อย 1 วัน เพื่อรับ QR CODE ทางอีเมลไว้แสดงให้กับเจ้าหน้าที่ฯ ตอนขาเข้าประเทศไทย

ระหว่างเดินทาง

หากต้องตรวจโควิดหลังจากถึงประเทศต้นทางตามมาตรการเข้า ออกประเทศโดยมีเจ้าหน้าที่ฯ มาทำการตรวจ-RT-PCR (ค่าใช้จ่ายในส่วนนี้ไม่รวมอยู่ในค่าทัวร์)

เดินทางกลับเข้าประเทศไทย

- 1.เตรียม QR CODE ที่ได้รับจากการลงทะเบียน THAILAND PASS เพื่อแสดงต่อเจ้าหน้าที่สายการบินและเจ้าหน้าที่ ตมไทย กรณีไม่มีQR CODE ท่านอาจถูกปฏิเสธการเดินทางเข้าไทย
- 2.คนไทยที่เดินทางจาก วัน จะสามารถเดินทางเข้าไทยได้ทางอากาศ 14 ประเทศและฉีดวัคซีนครบแล้วก่อนเดินทางอย่างน้อย 63 โดยไม่ต้องกักตัว ภายใต้โครงการTEST & GO บนเงื่อนไขดังนี้
 - ทำการจองและจ่ายค่าห้องพักที่โรงแรม SHA+ หรือ ALTERNATIVE QUARANTINE (AQ) (ค่าใช้จ่ายไม่รวมอยู่ในค่าทัวร์) คืน 1 มีผลตรวจโควิดแบบ- RT-PCR โดยผลออกภายใน ชั่วโมง ก่อนขึ้นเครื่อง 72
 - ตรวจโควิด ในวันแรกที่เดินทางกลับเข้าถึงประเทศไทยและต้องรอผลที่โรงแรมที่กักตัวจนกว่าจะได้รับ-ผลแจ้งตรวจเป็นลบ และเมื่อได้รับผลตรวจเป็นลบสามารถเดินทางไปพื้นที่หรือจังหวัดอื่นได้ (ค่าใช้จ่ายไม่รวมอยู่ในค่าทัวร์)
 - ปี ที่ยังไม่ได้รับวัคซีนและเดินทางพร้อมผู้ปกครองสามารถเข้าประเทศไทยภายใต้โครงการ 12 เด็กอายุต่ำกว่า-TEST & GO

หมายเหตุ : แต่ละประเทศมีเงื่อนไขให้นักท่องเที่ยวจะต้องมีประกันสุขภาพและประกันการเดินทางที่แตกต่างกัน ค่าประกันไม่ (รวมอยู่ในค่าทัวร์ ค่าใช้จ่ายขึ้นอยู่กับแต่ละประเทศนั้นๆ และเงื่อนไขต่างๆข้างต้นสามารถเปลี่ยนแปลงตามความเหมาะสมโดยมี ต้องแจ้งให้ทราบล่วงหน้า ทั้งนี้ทางบริษัทฯ ยึดตามประกาศของทางรัฐฯและประเทศที่เดินทางเป็นหลัก ทางบริษัทฯ จะ คำนึงถึงความปลอดภัยและประโยชน์ของผู้เดินทางเป็นสำคัญ กรุณาอ่านเงื่อนไขข้อตกลงอย่างละเอียดก่อนทำการจองทัวร์* จากนั้นจะถือว่าผู้เดินทางรับทราบตามข้อกำหนด หากเกิดความเสียหายใดๆขึ้น *หรือชำระเงิน ทางบริษัทฯจะไม่รับผิดชอบ ทุกกรณี





เพื่อการเดินทางอย่างอุ่นใจ หรือ เพื่อคนที่เรารัก...ด้วยประกันการเดินทางเสริมที่เพิ่มความคุ้มครองได้มากขึ้น..

ความคุ้มครอง / Coverage	จำนวนเงินความคุ้มครอง / Sum Insured							
	เดินทางทั่วโลก / Worldwide Plus				เดินทางในเอเชีย /Asia Plus			
	Basic	Silver	Gold	Platinum	Basic	Silver	Gold	Platinum
1. การประกันภัยอุบัติเหตุส่วนบุคคล อ.บ.1* / Personal Accident Benefit	2,000,000	2,000,000	3,000,000	5,000,000	1,000,000	2,000,000	3,000,000	5,000,000
2. ค่ารักษาพยาบาลจากอุบัติเหตุและสุขภาพ /Medical Expenses	2,000,000	2,000,000	3,000,000	5,000,000	2,000,000	2,000,000	3,000,000	5,000,000
2.1 การรักษาพยาบาลต่อเนื่องในประเทศไทย / **Follow-up treatment in Thailand	50,000	200,000	300,000	500,000	50,000	200,000	300,000	500,000
2.2 การรับการรักษาพยาบาลครั้งแรกในประเทศไทย / ***Medical treatment in Thailand	100,000	200,000	300,000	500,000	100,000	200,000	300,000	500,000
3. การเคลื่อนย้ายฉุกเฉินและการส่งศพกลับประเทศ /Evacuation and repatriation	2,000,000	2,000,000	3,000,000	5,000,000	2,000,000	2,000,000	3,000,000	5,000,000
4. การบริการความช่วยเหลือทางการแพทย์ฉุกเฉิน /Emergency Medical Assistance								
4.1 การเยี่ยมผู้เอาประกันภัยในต่างประเทศ /Compassionate visit	X	Actual Cost	Actual Cost	Actual Cost	X	Actual Cost	Actual Cost	Actual Cost
4.2 การส่งตัวผู้เยาว์กลับประเทศ /Return of minor	X	Actual Cost	Actual Cost	Actual Cost	X	Actual Cost	Actual Cost	Actual Cost
4.3 การค้นหา การช่วยชีวิต และการกู้ภัย /Search, rescue and recovery	250,000	250,000	250,000	250,000	250,000	250,000	250,000	250,000
5. การยกเลิกการเดินทาง /Trip cancellation	10,000	10,000	100,000	100,000	10,000	10,000	100,000	100,000
6. การลดจำนวนวันเดินทาง /Trip curtailment	X	X	100,000	100,000	X	X	100,000	100,000
7. ความสูญเสียหรือความเสียหายของสัมภาระในการเดินทาง /Loss or damage of personal baggage	10,000	10,000	50,000	50,000	10,000	10,000	50,000	50,000
8. การล่าช้าของการเดินทาง /Cover of delay								
8.1 การล่าช้าของระบบขนส่งมวลชน /Delays in means of public transport	X	2,000	10,000	20,000	X	2,000	10,000	20,000
8.2 การล่าช้าของสัมภาระ /Delayed collection of baggage	X	2,000	20,000	20,000	X	2,000	20,000	20,000
8.3 การจี้โดยสลัดอากาศ /Hijack	X	X	50,000	50,000	X	X	50,000	50,000
8.4 การพลาดต่อเที่ยวบิน /Missed connection - flight	X	2,000	10,000	20,000	X	2,000	10,000	20,000
9. การสูญหายของหนังสือเดินทาง /Loss of passport	X	X	5,000	5,000	X	X	5,000	5,000
10. ความรับผิดชอบต่อบุคคลภายนอก /Personal legal liability	X	1,000,000	2,000,000	5,000,000	X	1,000,000	2,000,000	5,000,000
11. ความรับผิดชอบส่วนแรกสำหรับรถเช่า /Rental car excess	X	X	10,000	20,000	X	X	10,000	20,000
12. ความคุ้มครองกีฬาอล์ฟ /Golf extension	X	X	X	20,000	X	X	X	20,000
13. เงินชดเชยรายได้ระหว่างรักษาตัวในโรงพยาบาลต่างประเทศ / Overseas hospitalization benefit	X	1,000 per day max	2,000 per day max	3,000 per day max	X	1,000 per day max	2,000 per day max	3,000 per day max
		10,000	20,000	30,000		10,000	20,000	30,000

หมายเหตุ

* อ.บ. 1 หมายถึง การเสียชีวิต การสูญเสียอวัยวะ สายตา หรือทุพพลภาพถาวร สิ้นเชิงจากอุบัติเหตุ /Loss of, dismemberment, loss of sight or total permanent disability.

** ข้อ 2.1 *** ข้อ 2.2 บริษัทจะจ่ายค่าใช้จ่ย สำหรับการรักษาพยาบาลที่เกิดขึ้นในระยะเวลา 7 วันแรก จากการเดินทางกลับประเทศไทย /2.1, 2.2 The company shall pay such costs incurred within 7 days of the return to Thailand.





ประกันภัยการเดินทางต่างประเทศพลัส (เดินทางทั่วโลก /เดินทางเอเชีย) (GTIP)

จำนวนวันเดินทาง (วัน) (Trip Duration (Days))	เดินทางทั่วโลก /Worldwide Plus				เดินทางในเอเชีย /Asia Plus			
	Basic	Silver	Gold	Platinum	Basic	Silver	Gold	Platinum
แผนรายเที่ยว / Single-Trip								
1-4	300	334	600	990	200	290	470	688
5-6	350	450	715	1,290	240	300	595	999
7-8	370	500	990	1,772	280	427	690	1,300
9-10	399	600	1,230	1,996	340	597	850	1,600
11-15	600	790	1,590	2,750	450	767	1,150	2,150
16-22	849	1,275	2,210	3,370	524	937	1,650	2,795
23-31	999	1,600	2,680	3,993	628	1,108	2,030	3,300
32-45	1,530	2,090	3,200	5,674	770	1,364	2,450	4,325
46-60	1,950	2,500	3,850	6,180	907	1,620	2,995	5,226
61-75	2,300	3,340	4,900	7,910	1,220	2,215	3,775	6,450
76-94	2,500	3,843	5,500	9,390	1,475	2,641	4,200	7,500
95-105	3,500	4,467	7,490	11,145	1,975	2,962	5,720	9,990
106-121	4,100	5,090	8,400	12,900	2,350	3,371	6,450	11,100
122-151	5,200	6,345	10,250	15,895	2,775	4,016	7,950	13,740
152-182	6,500	7,599	12,530	18,890	3,260	4,922	9,775	15,975
แผนรายปี เดินทางไม่จำกัดครั้ง แต่ครั้งไม่เกินจำนวนวันที่ระบุ /Annual Multi-Trip, max length per trip as per plan Selected								
Annual (max 31 days)	2,000	2,450	4,000	5,700	1,200	1,992	2,850	4,400
Annual (max 60 days)	2,500	3,120	4,800	7,400	1,600	2,591	3,700	6,400
Annual (max 90 days)	3,600	4,225	5,800	10,000	1,900	3,200	5,000	8,700
Annual (max 120 days)	5,750	6,427	9,000	13,990	2,650	4,038	7,100	12,210
Annual (max 365 days)	15,500	19,000	26,200	44,000	5,925	10,785	22,000	35,150

* เบี้ยประกันภัยข้างต้น สำหรับผู้เอาประกันภัยอายุไม่เกิน 75 ปี รวมภาษีอากรแสตมป์แล้ว /Premium shown is for insured up to 75 yrs of age includes tax and stamp.

* สำหรับผู้เอาประกันภัยที่มีอายุ 76 ปีขึ้นไป เบี้ยประกันภัยจะเพิ่มขึ้นเป็น 2 เท่าของเบี้ยประกันภัยที่ระบุในตาราง /For insured 76 yrs and above, premium will be two times the amount shown in the table.

ความคุ้มครองพิเศษ / Special Coverages



คุ้มครองค่ารักษาสูงถึง **5,000,000** บาท

- คุ้มครองค่ารักษาพยาบาลจากอุบัติเหตุและเจ็บป่วย
- Covers medical expenses from injuries and illness up to 5,000,000 baht.



รักษาฟัน **16,000** บาท

- คุ้มครองค่ารักษาพยาบาลฟันเพื่อบรรเทาความเจ็บปวดที่ต่างประเทศ ได้ถึง 16,000 บาท
- Dental treatment cover for relief of pain up to 16,000 baht.



ไม่ต้องสำรองจ่าย รักษาได้ทุก รพ.

- คุ้มครองค่ารักษาพยาบาลทั้ง IPD, OPD
- You don't have to advance money.
- Free choice of hospital. Covers medical expenses for inpatient and outpatient treatment.



คุ้มครองกีฬาเสี่ยงภัย

- คุ้มครองค่ารักษาพยาบาลการบาดเจ็บจากกีฬาเสี่ยงภัย เช่น ดำน้ำ เสนกกี เจ็ทโบ๊ท บันจี้จัมพ์
- Coverage includes medical expenses for injuries from certain high-risk sports such as diving, skiing, or bungee jumping.



ไม่จำกัดอายุ

- ไม่จำกัดอายุผู้ทำประกันภัย
- No age limit



ช่วยเหลือ 24 hrs. ทั่วโลก

- ศูนย์ให้ความช่วยเหลือฉุกเฉินทางการแพทย์และการเดินทางทั่วโลก
- +66 (2) 696 3650
- 24 hours. Worldwide emergency call center
- +66 (2) 696 3650

สนใจ “ประกันภัยการเดินทางทั่วโลก” โปรดแจ้งเจ้าหน้าที่ ผู้ดูแลการจองทัวร์ ล่วงหน้าก่อนเดินทาง ไม่น้อยกว่า สัปดาห์ และกรุณาชำระค่าประกันภัยการเดินทาง ยอดเต็มจำนวน หลังจากส่งรายชื่อผู้เอาประกันภัยแล้ว 1



ชื่อประกันภัย โทร 6395 2116 0(auto)

