



# รอยทางแห่งศรัทธา ภูลังกา - ถ้ำนาคิ - ถ้ำศรีพรหม

## หินผวนาคเล่นน้ำ - ห้วยหินแหบ 4 วัน 2 คืน



โดยรถตู้ปรับอากาศ VIP

ไม่รวม ค่าทิปมัคคุเทศก์ และพนักงานขับรถ จำนวน 300 บาท ต่อลูกค้า 1 ท่าน  
ค่าอาหารบางมื้อ - ค่าใช้จ่ายส่วนตัว

กำหนดการเดินทาง ระหว่างเดือน มกราคม-เมษายน 2565

ราคาเริ่มต้น ท่านละ 6,990.-

### สรุปการเดินทางโดยย่อ

|         |   |
|---------|---|
| วันที่1 | จุดนัดพบ - หนองคาย (ใช้เวลากลางคืน ถึง เช้า)                                      |
| วันที่2 | หนองคาย - วัดโพธิ์ชัย - พระธาตุบังพวน - วัดถ้ำศรีพรหม                             |
| วันที่3 | หินผวนาคเล่นน้ำ - วัดห้วยหินแหบ - ถ้ำนาคิ อุทยานแห่งชาติภูลังกา - พระธาตุท่าอุเทน |
| วันที่4 | พระธาตุนมธรรมหาวิหาร - ลานพญาศรีสัตตนาคราช - รถส่งจุดนัดพบ                        |

### วันที่ 1 จุดนัดหมาย - หนองคาย

20.00 น. คณะพร้อมกัน ณ **จุดนัดหมาย (โครงการ The Wiz Ratchada2)** การเดินทาง MRT รัชดาฯ ทางออกประตู 2 โดยมีเจ้าหน้าที่คอยให้การต้อนรับ

20.30 น. ออกทางจากกรุงเทพฯ มุ่งหน้าสู่ **จังหวัดหนองคาย (ใช้เวลาเดินทางประมาณ 9 ชั่วโมง 30 นาที)**

### วันที่ 2 หนองคาย - วัดโพธิ์ชัย - พระธาตุบังพวน - วัดถ้ำศรีพรหม

06.00 น. ทางถึงจังหวัดหนองคาย อีสรุ่ทำธุระส่วนตัว และอีสรุ่รับประทานอาหารเช้า

09.30 น. กราบขอพร **หลวงพ่อพระใส ณ วัดโพธิ์ชัย**

10.30 น. สักการ **พระธาตุบังพวน** เสร็จวาสนา และชม “สระมัจฉลินท์” หรือ “สระพญานาค” สระน้ำเก่าแก่สุด

กลางวัน รับประทานอาหารกลางวัน (**มื้อที่ 1**)





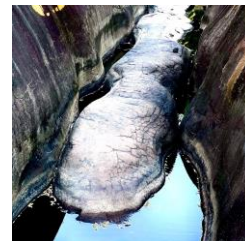
13.00 น. นำคณะออกเดินทางสู่ จ.บึงกาฬ  
**วัดถ้ำศรีพรหม** ชม "หินหัวงู" ความงามตามธรรมชาติของก้อนหินที่ดูงดงามลึกลับคล้ายกับหัวของงูขนาดใหญ่ที่พบภายในถ้ำศรีพรหม ในพื้นที่ของวัดถ้ำศรีพรหม

18.00 น. รับประทานอาหารค่ำ ณ ร้านอาหาร (มื้อที่ 2)  
ที่พัก นำท่านเข้าสู่ที่พัก **โรงแรมดารชา ลอฟท์วิว** หรือ **เฮือนเคียงบึง** หรือเทียบเท่า

**วันที่ 3 หินพญานาคเล่นน้ำ - วัดห้วยหินแหบ - ถ้ำนาคี อุทยานแห่งชาติภูถ้ำกลั๊ว - พระธาตุท่าอุเทน**

07.00 น. รับประทานอาหารเช้า ณ ที่พัก (มื้อที่ 3)

08.00 น. ชม **หินพญานาคเล่นน้ำ** ณ **วัดห้วยหินแหบ** อีกหนึ่งสถานที่ที่เชื่อกันว่าเกี่ยวข้องกับสายนาคา โดยเฉพาะก้อนหินที่มีลักษณะแปลกตาที่มองดูคล้ายลำตัวของพญานาคเล่นน้ำ และบริเวณนี้ยังมีรูปปั้นปู่ศรีสุทโธและย่าศรีประทุมมาประดิษฐาน ณ ที่แห่งนี้ โดยเชื่อกันว่าเป็นพญานาคที่ปกปักษ์รักษาสถานที่แห่ง



**ถ้ำนาคี อุทยานแห่งชาติภูถ้ำกลั๊ว** จะคล้ายกับถ้ำนาคา ระยะทาง 1.5 กม. และเป็นเส้นทางเดินป่าอีก 300 เมตร จะถ้ำนาคี ใช้เวลาเดินไป-กลับประมาณ 1-2 ชม. โดยมีจุดนั่งพักเป็นระยะ และบางช่วงมีปีนบันไดสูงชัน

**\*\*\*ในกรณีฝนตกจะทางอุทยานฯจะปิดการขึ้นเขาทุกกรณี\*\*\***

กลางวัน รับประทานอาหารกลางวัน (มื้อที่ 4)

บ่าย นำท่านสักการะ **พระธาตุท่าอุเทน** พระธาตุประจำวันเกิดวันศุกร์ ณ วัดท่าอุเทน จำลองมาจากพระธาตุพนม ลักษณะขนาดเล็ก และสูงกว่าพระธาตุพนม ภายในบรรจุพระธาตุของพระอรหันต์ ซึ่งพระอาจารย์ศรีทัตต์ได้อัญเชิญมาจากเมืองย่างกุ้ง

วิธีบูชาพระธาตุท่าอุเทน ข้าวตอก น้ำอบ ข้าวเหนียวปิ้ง ดอกไม้สีฟ้า (หรือน้ำเงิน) รูป 21 ดอก เทียน 2 เล่ม คาถาบูชาพระธาตุท่าอุเทน วา โธ โน อะ มะ มะ วา

เดินทางกลับที่พักระหว่างทางแวะรับประทานอาหารเย็น (มื้อที่ 5)

ที่พัก นำท่านเข้าสู่ที่พัก จ.นครพนม หรือเทียบเท่า

**วันที่ 4 พระธาตุพนมวรมหาวิหาร - ลานพญาศรีสัตตนาคราช**

07.00 น. รับประทานอาหารเช้า ณ ที่พัก (มื้อที่ 6)

09.00 น. กราบขอพร **พระธาตุพนมวรมหาวิหาร** ศาสนสถานอันศักดิ์สิทธิ์แห่งอีสาน เสริมสิริมงคล  
เดินทางสู่ **พญาศรีสัตตนาคราช** ริมฝั่งแม่น้ำโขง บนลานศรีสัตต พญานาค 7 เศียร ประดิษฐานบนแท่นฐานแปดเหลี่ยม

กลางวัน รับประทานอาหารกลางวัน (มื้อที่ 7)

บ่าย เดินทางกลับสู่ **กรุงเทพฯ**

22.30 น. นำคณะเดินทางกลับถึง จุดนัดหมาย กรุงเทพมหานคร โดยสวัสดิภาพ





| อัตราค่าบริการ (บาท/ท่าน) ออกเดินทาง 8 ท่านขึ้นไป | พักห้องละ 2-3 ท่าน <b>ราคาเริ่มต้น</b> |
|---|--|
| 26-29 มกราคม 2565                                 | 6,990 บาท                              |
| 28-31 มกราคม 2565                                 | 7,990 บาท                              |
| 15-18 กุมภาพันธ์ 2565                             | 7,990 บาท                              |
| 17-20 กุมภาพันธ์ 2565                             | 7,990 บาท                              |
| 23-26 กุมภาพันธ์ 2565                             | 6,990 บาท                              |
| 24-27 กุมภาพันธ์ 2565                             | 7,990 บาท                              |
| 23-26 มีนาคม 2565                                 | 6,990 บาท                              |
| 29มี.ค.65-01เม.ย.65                               | 6,990 บาท                              |
| <b>พักเดี่ยวชำระเพิ่ม ท่านละ 1,500 บาท</b>        |  |

**อัตรานี้เป็นราคาเริ่มต้น อาจเปลี่ยนแปลงได้เนื่องจากการเรียกเก็บเซอร์ชาร์จช่วงวันหยุดพิเศษของที่พัก, มีจำนวนผู้เดินทางไม่ถึงตามที่ระบุในรายการ ฯลฯ**

อัตรานี้สำหรับคนไทยเท่านั้น

เพื่อประโยชน์ของผู้เดินทาง โปรดศึกษาเงื่อนไขการจองทัวร์ และการยกเลิกทัวร์ ที่ระบุในรายการทั้งหมด หลังจากท่านทำการจองทัวร์แล้ว ทางบริษัทฯจะถือว่าท่านเข้าใจ และพร้อมปฏิบัติตามเงื่อนไขดังกล่าว

**หมายเหตุสำคัญ:** นักท่องเที่ยวต้องแสดงเอกสาร (อย่างใดอย่างหนึ่ง)

- ฉีดวัคซีนโควิด-19 ดังต่อไปนี้ ซิโนแวค, ซิโนฟาร์ม, โมเดอร์นา, ไฟเซอร์, สปุตนิก วี, แอสตราเซนeca ครบ 2 เข็ม (ไม่น้อยกว่า : วัน) หรือจอห์นสัน แอนด์จอห์นสัน1เข็ม (ไม่น้อยกว่า 14 วัน) หรือวัคซีนไขว้อื่นๆครบ 2 เข็ม (ไม่น้อยกว่า 14 วัน)
- หรือ แสดงผลตรวจโควิด-19ด้วยวิธีการ ATK หรือแล็บที่รับรอง (ไม่เกิน 72 ชม.ก่อนเดินทาง)
- หรือ ผู้ที่หายจากโควิด-19 มาแล้วไม่เกิน 90 วัน และฉีดเข็มแรกแล้วไม่น้อยกว่า 14 วัน

**อัตราค่าบริการนี้รวม**

1. ค่าโรงแรม พร้อมอาหารเช้า 2 ค่ำ (พัก 2ท่าน)
2. ค่ารถตู้ส่วนตัวตามรายการ
3. ค่าประกันอุบัติเหตุ
4. มัคคุเทศก์นำเที่ยวชำนาญ
5. ค่าอาหาร ตามที่ระบุในรายการ
6. ค่าธรรมเนียมอุทยาน





### อัตราค่าบริการนี้ไม่รวม

1. ค่าใช้จ่ายส่วนตัวอื่นๆ ที่นอกเหนือรายการทัวร์ที่ระบุ อาทิ ค่าอาหารและเครื่องดื่ม ค่ารักษาพยาบาล (ในกรณีที่เกิดจากการเจ็บป่วยด้วยโรคประจำตัว)
2. ค่าใช้จ่ายที่มีการเปลี่ยนแปลงรายการท่องเที่ยว ที่เกิดจากผู้เดินทางเอง
3. ค่าธรรมเนียมสถานที่ท่องเที่ยวสำหรับชาวต่างชาติที่ต้องชำระเพิ่ม อาทิ ค่าธรรมเนียมอุทยานแห่งชาติ
4. ค่าทิปมัคคุเทศก์ และพนักงานขับรถ จำนวน 300 บาท/ลูกค้ำ 1 ท่าน
5. ค่าภาษีมูลค่าเพิ่ม
6. ค่าใช้จ่ายอันเกิดจากความล่าช้าของสายการบิน, อุบัติภัยทางธรรมชาติ, การประท้วง, การจลาจล
7. ความล่าช้าไปสนามบินไม่ทัน อันเกิดจากปัญหาที่ไม่คาดคิด
8. ภาษีมูลค่าเพิ่ม 7 % (ในกรณีออกใบกำกับภาษี) และ หัก ณ ที่จ่าย 3%

บริษัทฯ ขอสงวนสิทธิ์ในการเปลี่ยนแปลงรายการเพื่อความเหมาะสมไม่ว่าจะเกิดจากความขัดข้องของ ยานพาหนะหรือมีเหตุหนึ่งเหตุใดจนทำให้ไม่สามารถดำเนินการตามหมายกำหนดการได้ โปรแกรมการเดินทางเปลี่ยนแปลงตามความเหมาะสม หรือเปลี่ยนแปลงรายการท่องเที่ยวบางรายการหรือทดแทนรายการท่องเที่ยวบางรายการ

### การจองทัวร์และสำรองที่นั่ง

\* **โปรดชำระค่าทัวร์ยอดเต็มจำนวน** หลังจากที่ได้รับการยืนยันที่นั่งว่างจากเจ้าหน้าที่แล้วทันที พร้อมส่งสำเนาบัตรประชาชน (ที่สะกดชื่อ และนามสกุลภาษาอังกฤษ เพื่อใช้ออกตั๋วเครื่องบิน, นำส่งประกันการเดินทาง) และหลักฐานโอนเงินมาได้ที่ Line, Email หรือ Fax 0 2116 6423 ถึงเจ้าหน้าที่ผู้ดูแลการจองทัวร์ (การไม่ชำระเงินค่ามัดจำ หรือชำระไม่ครบ หรือเช็คธนาคารถูกระงับการจ่ายไม่ว่าด้วยสาเหตุใดใด ผู้จัดมีสิทธิยกเลิกการจัด หรือยกเลิกการเดินทาง)

\* เมื่อชำระค่าบริการยอดเต็มจำนวนแล้ว ไม่สามารถเปลี่ยนแปลง แก้ไขชื่อผู้เดินทาง หรือยกเลิกขอคืนค่าทัวร์ ไม่ว่าจะกรณีใดๆ ก็ตาม

### \* โปรดนำบัตรประชาชนตัวจริงถือไปในวันเดินทาง

\* โปรดชำระค่าทัวร์ เพื่อเป็นการยืนยันการจองจึงจะถือว่าได้ทำการสำรองที่นั่งเสร็จสมบูรณ์ โดยการโอนเงินเข้าทางธนาคารของบริษัทฯ

### การยกเลิกการเดินทาง

\*\*\*เงื่อนไขการยกเลิกทัวร์เป็นไปตามพระราชบัญญัติธุรกิจนำเที่ยว และมัคคุเทศก์\*\*\*

1. แจ้งยกเลิกการเดินทางล่วงหน้า ไม่น้อยกว่า 35 วันทำการ คืนเงินค่าทัวร์โดยหักค่าใช้จ่ายที่เกิดขึ้นจริง
2. แจ้งยกเลิกก่อนการเดินทาง 20-34 วันทำการ ยึดเงิน 55% จากยอดที่ลูกค้าชำระมา ส่วนที่เหลือ 45% หักค่าใช้จ่ายที่เกิดขึ้นจริง (ถ้ามี)
3. แจ้งยกเลิกการเดินทางน้อยกว่า 20 วันทำการของการเดินทาง **ขอสงวนสิทธิ์ไม่คืนเงินทั้งหมด**

\*\* กรณีมีเหตุให้ยกเลิกทัวร์ โดยไม่ใช่ความผิดของบริษัททัวร์ ทางบริษัทคืนเงินค่าทัวร์โดยหักค่าใช้จ่ายที่เกิดขึ้นจริง(ถ้ามี) อาทิเช่น ค่ามัดจำตัวเครื่องบิน โรงแรม และค่าใช้จ่ายจำเป็นอื่นๆ

บริการรับจัดทัวร์ใน และนอกประเทศ แบบคณะส่วนตัว สอบถามได้ที่ 0 2116 6395

