



ตามรอยพญานาค ถ้ำนาคา

อุดรธานี - บึงกาฬ - นครพนม 3 วัน 2 คืน

โดยสายการบิน ไทยสมายล์ หรือ นกแอร์ หรือ แอร์เอเชีย

ไม่รวม ค่าทิปไกด์ และคนขับ ท่านละ 300 บาท ต่อทริป - ค่าอาหารบางมื้อ - ค่าใช้จ่ายส่วนตัว

แนะนำ การเดินทางเข้า จ.อุดรธานี : ต้องมีใบรับรองการฉีดวัคซีน Sinovac, Sinopharm, Pfizer, Moderna ครบ 2 เข็ม หรือ Astra Zeneca, Johnson&Johnson 1 เข็ม ไม่น้อยกว่า 14 วัน ตามที่กระทรวงสาธารณสุขกำหนด หรือ หากเคยเป็นผู้ติดเชื้อโควิด-19 ต้องหายจากอาการป่วยมาแล้ว ไม่เกิน 90 วัน อย่างไม่อย่างหนึ่ง หากไม่มีต้องกักตัว 14 วัน

หมายเหตุ : ไม่สามารถใช้ผลตรวจโควิด-19 ด้วยวิธี RT-PCR หรือ Repid Anitgen Test ในการเดินทางได้ ประกาศวันที่ 5 ก.ค. 64

วันแรก อุดรธานี - คำชะโนด - บึงกาฬ - หินสามวาฬ

เดินทางโดยไทยสมายล์

05.30 น. คณะพร้อมกัน ณ สนามบินสุวรรณภูมิ ชั้น 4 เคาน์เตอร์ B สายการบินไทยสมายล์ เจ้าหน้าที่ฯ คอยให้การต้อนรับ และอำนวยความสะดวกเรื่องสัมภาระในการเดินทาง **พร้อมแจกหน้ากากและเจลล้างมือ**

07.10-08.05 น. เห็นฟ้าสู่ สนามบินอุดรธานี โดยสายการบินไทยสมายล์ เที่ยวบินที่ WE 2 (บนเครื่องบินบริการอาหารว่าง แต่ให้นำมาทานด้านล่าง)

หรือ เดินทางโดยนกแอร์

04.00 น. พร้อมกันที่ ท่าอากาศยานดอนเมือง อาคารผู้โดยสารภายในประเทศ เคาน์เตอร์สายการบินนกแอร์ โดยมีเจ้าหน้าที่อำนวยความสะดวกแก่ทุกท่าน

05.55-06.55 น. ออกเดินทางจากสนามบินดอนเมือง สู่ **จังหวัดอุดรธานี** ด้วยเที่ยวบิน DD088 (ใช้ระยะเวลาเดินทาง โดยประมาณ 1 ชั่วโมง)

นำท่านออกเดินทางโดยรถตู้ปรับอากาศ **บริการอาหารเช้า (1) (SET BOX)** บนรถ มัคคุเทศก์แนะนำเกี่ยวกับสาระความรู้ในการท่องเที่ยว พร้อมนำท่านเดินทางไปยัง **เกาะคำชะโนด** เชื่อกันว่าเป็นสถานที่ศักดิ์สิทธิ์และดินแดนลึกลับ จุดเชื่อมต่อระหว่างเมืองบาดาลและโลกมนุษย์ สถานที่แห่งนี้ปรากฏในตำนานพื้นบ้านที่เชื่อกันว่าเป็นที่สถิตของพญานาคราชปู่ศรีสุทโธและองค์แม่ศรีพุมมานาคราชเทวี และสิ่งลึกลับต่างๆ เป็นที่ยึดเหนี่ยวจิตใจรวมศรัทธาของคนในจังหวัดอุดรธานีและอีสานตอนบน คำชะโนดมีลักษณะเป็นเกาะลอยน้ำ เมื่อเข้ามาถึงภายในพื้นที่ของคำชะโนด จะรู้สึกได้ถึงความร่มรื่น ร่มเย็น เพราะปกคลุมไปด้วยต้นชะโนดทั่วบริเวณ ให้ท่านได้กราบไหว้ศาลเจ้าปู่ศรีสุทโธขอโชค ขอพร ขอลาภ ตามอัยยาศัย (ใช้เวลาเดินทาง 1.30 ชม.)





****คำแนะนำการสักการะบูชา****

บริเวณด้านหน้าทางเข้าเกาะคำชะโนด มีร้านให้จำหน่ายบายศรีหรือเครื่องถวายต่างๆ จากนั้นเมื่อเดินเข้าไปยังเกาะคำชะโนดมีจุดไหว้สักการะต่างๆ ดังนี้

จุดที่ 1 ศาลาทำพิธีที่มีรูปปั้นของพ่อปู่ศรีสุทโธ และแม่ย่าศรีปทุมมา (บริเวณจุดนี้จะมีพ่อพราหมณ์คอยให้คำแนะนำในการทำพิธี)



- สำหรับท่านใดที่ต้องการบ่น หรือขอพรให้พ่อปู่แม่ย่าช่วยเหลือในเรื่องต่างๆ ทางด้านขวาของศาลาทำพิธี จะมีเจ้าหน้าที่คอยให้คำแนะนำ นอกจากนี้สำหรับท่านที่ต้องการบ่น และขอพรสามารถรับชุดบ่นได้ที่จุดให้บริการ โดยทำบุญตามกำลังทรัพย์ของท่าน

หมายเหตุ : ชุดบ่น ประกอบไปด้วย งานใส่ดอกดาวเรือง เทียน ใบเขียนคำบ่นหรือคำอธิษฐานของท่านจากนั้นเจ้าหน้าที่จะมอบกระดาษหนึ่งใบสำหรับเก็บไว้ และรายละเอียดเกี่ยวกับการเตรียมตัวหากคำอธิษฐานของท่านเป็นจริง



- สำหรับท่านใดที่นำบายศรีพญานาคมาถวายให้หันหน้าของบายศรีพญานาคเข้าหาตัวเรา หลังจากกล่าวบูชาจบ พ่อพราหมณ์จะนำบายศรี ไปวางไว้ที่หน้าของพ่อปู่ และแม่ย่า แต่ท่านใดที่ประสงค์นำกลับ สามารถนำกลับได้

- **จุดที่ 2** หลังเสร็จสิ้นพิธี จากตรงศาลาของพ่อปู่และแม่ย่าทางด้านขวาจะเป็นต้นไทรใหญ่เพื่อไปกราบไหว้พ่อปู่ และแม่ย่าอีกครั้งที่ต้นไทรใหญ่
- **จุดที่ 3** ศาลเจ้าตรงต้นมะเดื่อยักษ์ต้นมะเดื่อขนาดใหญ่อายุนับ 100 ปี ที่เชื่อกันว่าเป็นชุมทรัพย์ของพ่อปู่ศรีสุทโธ และแม่ย่าศรีปทุมมา ผู้มักนิยมมากราบไหว้ขอพร (ให้ลูกหาย)
- จุดที่ 4** บ่อน้ำศักดิ์สิทธิ์ ซึ่งมีความเชื่อว่า เป็นจุดเชื่อมต่อกับโลกบาดาล มีน้ำผุดตลอดทั้งปี

**** หมายเหตุ : และพิธีการกราบไหว้สักการะต่างๆ ขึ้นอยู่กับระเบียบการจัดการของทางคำชะโนด ซึ่งอาจมีการเปลี่ยนแปลงภายหลัง ****

เที่ยง รับประทานอาหารเที่ยง ณ ร้านอาหาร (2)

บ่าย หลักจากนั้นพาทุกท่านขึ้น**จุดชมวิวดินสามวาฬ** โดยรถของชาวบ้านท้องถิ่น หินสามวาฬ มีลักษณะเป็นหินขนาดใหญ่ติดหน้าผาสูง แยกตัวเป็น 3 ก้อน มีอายุประมาณ 75 ล้านปี เมื่อมองดูจากมุมสูงในระยะไกล หินสามก้อนนี้ จะดูคล้ายกับฝูงครอบครวาว ที่ประกอบด้วยพ่อวาฬ แม่วาฬ และลูกวาฬ ซึ่งเรียกตามขนาดของหินแต่ละก้อน พร้อมนำท่านชมพระอาทิตย์ขึ้น หากอากาศดีเราจะได้สัมผัสทะเลหมอกอย่างสวยงาม จากนั้น อีสาระให้ท่านถ่ายภาพแห่งความประทับใจตามอัธยาศัย ณ จุดชมวิวดาถ้ำฤๅษี จากนั้น คณะเดินทางสู่ ประตูภูสิงห์ จุดชมวิวสร้างร้อยบ่อ(ใช้เวลาเดินทาง 20 นาที) นำท่านเดินทางไปชม เรือโบราณ ที่วัดโพธาราม เป็นวัดที่มีพระพุทธรูปศักดิ์สิทธิ์คู่บ้านคูเมือง ซึ่งเป็นศูนย์รวมจิตใจของชาวจังหวัดบึงกาฬและชาวจังหวัดใกล้เคียงรวมไปถึงในสปป.ลาว ที่อยู่ในลุ่มน้ำโขงแถบนี้ เมื่อเข้ามายังตัววัดจะพบกับอุโบสถเมื่อมองเข้าไปด้านในก็จะเห็นหลวงพ่อบรมใหญ่ประดิษฐานอยู่ด้านในอุโบสถเดิมเป็นพระพุทธรูปทองสำริดที่มีความงดงาม แต่ต่อมามีการพอกปูนฉาบไว้ ซึ่งสันนิษฐานว่าเป็นการอำพรางจากเหตุการณ์สงคราม โดยพระพุทธรูปที่เห็นในปัจจุบัน ประดิษฐาน ณ ที่เดิม

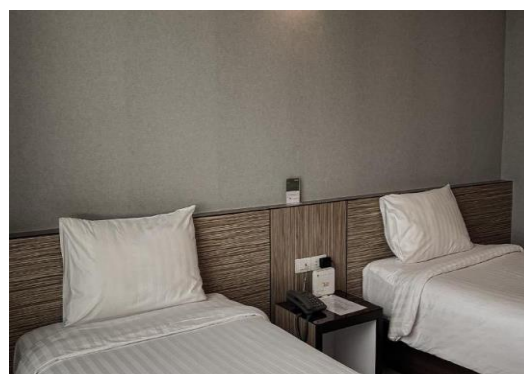
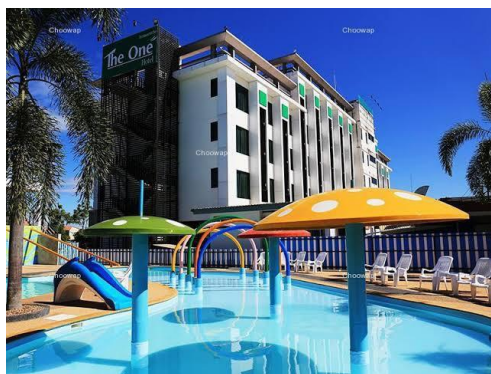




นับตั้งแต่ค้นพบไม่ทำการเคลื่อนย้ายแต่อย่างใด



เย็น รับประทานอาหาร ณ ร้านอาหาร (3)
พักที่ โรงแรม THE ONE HOTEL หรือระดับเทียบเท่า 4* (บึงกาฬ)



วันที่สอง บึงกาฬ - ศาลปู่อ้อลือ - เกาะดอนโพธิ์ - ภูลังกา - ถ้ำนาคา

เช้า บริการอาหารเช้า ณ โรงแรมที่พัก (4)

08.00 น. นำท่านมาเปิดตำนาน ศาลปู่อ้อลือนาคราช พญานาคผู้ถูกสาป แห่งบึงโขงหลง ตามตำนานเชื่อว่า เกิดจากการล่มเมืองของพญานาค ซึ่งเกิดจากความรักที่ไม่สมหวังระหว่างพญานาคกับมนุษย์ ทำให้เมืองที่เจริญรุ่งเรืองล่มสลาย บริเวณแห่งนี้เดิมเป็นที่ตั้งเมือง ชื่อ รัตพานคร มี พระอ้อลือราชา เป็นผู้ครองนคร เรื่องราวคือพระอ้อลือถูกพระยานาคราชจับตัวไว้ พร้อมกับสาปให้พระอ้อลือราชากลายเป็นนาค ฝ้าอยู่ในบึงโขงหลงชั่วนิรันดร์ จนกว่าจะมีเมืองเกิดใหม่ในดินแดนแห่งนี้ จึงจะล้างคำสาปของพระยานาคราชได้ ซึ่งชาวบ้านมักจะบนบานศาลกล่าวหรือขอพรจากท่านให้แคล้วคลาดปลอดภัยทุกครั้งที่ออกไปหาปลาในบึง และเรื่องหน้าที่การงานเพื่อให้สมปรารถนา และนำท่านสู่ เกาะดอนโพธิ์ สักการะองค์ปู่อ้อลือที่ท่านให้ความเคารพ เลื่อมใสศรัทธา จากนั้นนำท่านชื่นชมความมหัศจรรย์ชวนพิศวงของ ถ้ำนาคา การขึ้นไปเที่ยวถ้าต้องเดินขึ้นบันไดสูงชันที่ทางอุทยานฯ จัดสร้างขึ้นไปกว่า 1,400 ขั้น ใช้เวลาเดินราว 1-1.30 ชั่วโมง





กลางวัน บริการอาหารกลางวัน เซตปิกนิก (5)

ป้าย อีสระให้ท่านเที่ยวชม “ถ้ำนาคา” หรือ “ถ้ำพญานาค” เนื่องจากมีลักษณะของหินและผนังถ้ำคล้ายพญานาค ที่มีรูปทรงคล้ายพญานาคหรืองูขนาดใหญ่นอนขดตัว โดยมีส่วนสำคัญ ๆ ทั้งส่วนหัว ลำตัว และเกล็ดพญานาค (ตามจินตนาการและความเชื่อของชาวบ้าน) ด้วยเหตุนี้จึงมีตำนานเรื่องเล่าเชื่อมโยงกับความเชื่อของถ้ำแห่งนี้ว่า ถ้ำนาคาคือพญานาคหรือยักษ์ที่ถูกสาปให้กลายเป็นหิน โดย “อ้อลือราชา” หรือ “ปู่อ้อลือ” เทพบนสวรรค์ที่ถูกสาปให้เป็นพญานาคปกครองเมืองบาดาล (เชื่อกันว่าเป็นบึงโขงหลง จ.บึงกาฬ) ที่มีทั้งพญานาคและมนุษย์อาศัยอยู่ร่วมกัน ได้สาปบริวารพญานาคของตนให้กลายเป็นหินที่ถ้ำแห่งนี้เนื่องจากทำผิดจารีต เพราะไปมีสัมพันธ์สวาทกับมนุษย์ ซึ่งก็คือถ้ำนาคา หรือ ถ้ำพญานาค ที่ อช.ภูถ้ำงา แห่งนี้ สมควรแก่เวลานำคณะเดินทางกลับลงมาและนำคณะเดินทางต่อสู่ จังหวัดนครพนม

คำ รับประทานอาหารเย็น ณ ร้านอาหาร (6) หลังอาหารนำคณะเดินทางสู่ที่พัก..

พักที่ โรงแรม แม่โขงเฮอริเทจ หรือระดับเทียบเท่า 5* (นครพนม)



วันที่ 3 พญาศรีสัตตนาคราช - โบสถ์คริส - พระธาตุพนม - พระธาตุเรณู

เช้า รับประทานอาหารเช้า ณ โรงแรมที่พัก (7)

08.00 น. นำท่านสักการะ พญาศรีสัตตนาคราช ประดิษฐานอยู่ที่ บนลานศรีสัตตนาคราช เป็นลานที่ตั้งอยู่ริมแม่น้ำโขง ทำให้มีทัศนียภาพสวยงามบรรยากาศดี ได้ชมวิวสวยๆ และวิถีชีวิตริมฝั่งโขงอีกด้วย สำหรับองค์พญานาคนั้น สร้างด้วยทองเหลือง ซึ่งนับได้ว่าเป็นองค์พญานาคทองเหลืองที่ใหญ่ที่สุดของภาคอีสาน ซึ่งมีน้ำหนักรวมถึง 9,000 กิโลกรัม



อีกทั้งยังเป็นรูปพญานาคขดหาง 7 เศียร สง่างาม และประดิษฐานบนแท่นฐานแปดเหลี่ยม กว้าง 6 เมตร ความสูงรวมฐาน 15 เมตรทีเดียว โดยองค์พญานาคยังสามารถพ่นน้ำได้อีกด้วย มีความเชื่อที่ว่า หากเราได้มาขอพรหรือบนบานองค์พญาศรีสัตตนาคราช จะประสบผลสำเร็จตามที่ตั้งใจ เพราะเชื่อว่ามีศักดิ์สิทธิ์ ทำให้ที่นี่เต็มไปด้วยผู้คนจากทั่วสารทิศที่มานบูชา และขอพรองค์พญานาค จึงเป็นอีกจุดท่องเที่ยวหนึ่งในจังหวัดนครพนม ที่ต้องไม่พลาดแวะมาราบไหว้ของพร องค์พญาศรีสัตตนาคราช เพื่อความเป็นสิริมงคลเมื่อมาถึงนครพนม





ก่อนนำท่านชม **สถานพระมรดกแห่งมรดกโลก วัดสองคอน** เป็นโบสถ์คริสต์นิกายโรมันคาทอลิก สร้างแบบสถาปัตยกรรมสมัยใหม่ ที่มีความสวยงามและใหญ่ที่สุดในเอเชียตะวันออกเฉียงใต้ เคยได้รับรางวัลสถาปัตยกรรมดีเด่น สมาคมสถาปนิกสยาม



เที่ยง

รับประทานอาหารเที่ยง ณ ร้านอาหาร (8)

บ่าย

นำท่านสักการะ **พระธาตุพนม พระธาตุประจำวันเกิดวันอาทิตย์** พระธาตุพนมประดิษฐาน ณ วัดพระธาตุพนมวรมหาวิหาร อ.ธาตุพนม มีลักษณะเป็นเจดีย์รูปสี่เหลี่ยมจัตุรัสก่อ ด้วยอิฐ ฐานกว้างด้านละ 12.33 เมตร สูง 53.60 เมตร สันนิษฐานว่าสร้างขึ้นระหว่าง พุทธศตวรรษที่ 12 - 14 ภายในบรรจุพระอรุรังธาตุ (กระดูกส่วนหน้าอก) ของพระสัมมาสัมพุทธเจ้า พระธาตุพนมนั้นไม่เพียงแต่เป็นศูนย์รวมจิตใจของชาวนครพนม และภาคอีสานเท่านั้น แต่ยังเป็นທີ່เคารพของชาวไทยภาคอื่นๆ และชาวลาวอีกด้วย ว่ากันว่าถ้าใครได้มานมัสการองค์พระธาตุพนมครบ 7 ครั้ง จะถือว่าเป็น "ลูกพระธาตุ" เป็นสิริมงคลแก่ชีวิตและจะมีความเจริญรุ่งเรืองยิ่งขึ้นไปนำท่านเดินทางไปยัง **พระธาตุเรณู พระธาตุประจำวันเกิดวันจันทร์** พระธาตุเรณู



ประดิษฐาน ณ วัดธาตุเรณู อ.เรณู สร้างขึ้นเมื่อปี พ. ศ. 2461 ภายในบรรจุพระไตรปิฎก พระพุทธรูปเงิน พระพุทธรูปทองคำ ของมีค่ามากมาย และเครื่องกฤษณ์ภัณฑ์ของพระยาและเจ้าเมือง ของนครพนม เชื่อว่าผู้ใดได้ไปสักการะจะได้รับอานิสงส์ส่งผลให้มีวรรณงดงาม ผุดผ่องดังแสงจันทร์อีกด้วย จากนั้นนำท่านเดินทางมุ่งสู่ **สนามบินนครพนม** ระหว่างทางแวะซื้อของฝากที่บ้าน ณ ร้านของฝาก ก่อนเดินทางต่อสู่สนามบิน

15.45 น. บินลัดฟ้าสู่ กรุงเทพฯ โดยสายการบิน **นกแอร์** เที่ยวบินที่ DD 387

17.00 น. เดินทางถึง **สนามบินดอนเมือง** โดยสวัสดิภาพ

หรือ

16.50 น. บินลัดฟ้าสู่ กรุงเทพฯ โดยสายการบิน **แอร์เอเชีย** เที่ยวบินที่ FD 3397

18.10 น. เดินทางถึง **สนามบินดอนเมือง** โดยสวัสดิภาพ

คำแนะนำ สำหรับผู้เดินทางที่ไม่ได้อยู่จังหวัดกรุงเทพฯที่ทริปเดินทาง และ/หรือ จำเป็นต้องซื้อตัวเครื่องบิน หรือการเดินทางรูปแบบอื่นๆ มายังจุดนัดพบที่ทริปเดินทาง ก่อนออกตัวเครื่องบิน ภายในประเทศ / ระหว่างประเทศ หรือซื้อตั๋วรถไฟ หรือซื้อตั๋วรถโดยสาร ฯลฯ หรือมีการจองห้องพัก ล่วงหน้าก่อนวันเดินทางจริง ควรสอบถามยอดจองตั๋ว และตารางเวลาการเดินทางของตั๋วที่ท่านจอง ที่แน่นอนจากเจ้าหน้าที่เป็นลายลักษณ์อักษร เพื่อเป็นการป้องกัน มิให้เกิดข้อผิดพลาดขึ้นกับท่านในภายหลัง

ทั้งนี้ ทางบริษัทขอสงวนสิทธิ์ไม่รับผิดชอบค่าใช้จ่ายที่อาจเกิดขึ้น หากท่านได้มีการจองการเดินทางดังกล่าวมายังจุดนัดพบที่ทริปเดินทาง โดยยังมิได้รับการยืนยันเป็นลายลักษณ์อักษรจากทางบริษัทฯ

เพื่อประโยชน์ของผู้เดินทาง โปรดศึกษาเงื่อนไขการจองตั๋ว และการยกเลิกตั๋ว ที่ระบุในรายการทั้งหมด หลังจากท่านทำการจองตั๋วแล้ว ทางบริษัทฯจะถือว่าท่านเข้าใจ และพร้อมปฏิบัติตามเงื่อนไขดังกล่าว





อัตราค่าบริการ ต่อท่าน งดแลมกระเป่า	นั่งแถวที่ 1	นั่งแถวที่ 2	นั่งแถวที่ 3
1-3 มีนาคม 2565	10,999.-	10,599.-	9,999.-
5-7 มีนาคม 2565	12,499.-	11,999.-	11,599.-
9-11 มีนาคม 2565	11,999.-	11,799.-	10,599.-
12-14 มีนาคม 2565	12,499.-	11,999.-	11,599.-
16-18 มีนาคม 2565	11,999.-	11,799.-	10,599.-
19-21 มีนาคม 2565	12,499.-	11,999.-	11,599.-
23-25 มีนาคม 2565	11,999.-	11,799.-	10,599.-
26-28 มีนาคม 2565	12,499.-	11,999.-	11,599.-
2-4 เมษายน 2565	12,499.-	11,999.-	11,599.-
6-8 เมษายน 2565	11,999.-	11,799.-	10,599.-
20-22 เมษายน 2565	11,999.-	11,799.-	10,599.-
23-25 เมษายน 2565	12,499.-	11,999.-	11,599.-
28-30 เมษายน 2565	12,499.-	11,999.-	11,599.-

อัตรานี้เป็นราคาเริ่มต้น อาจเปลี่ยนแปลงได้เนื่องจากราคาตัวเครื่องบินที่ปรับขึ้น, เรียกเก็บเซอร์ชาร์จช่วงวันหยุดพิเศษของที่พัก, มีจำนวนผู้เดินทางไม่ถึงตามที่ระบุในรายการ ฯลฯ

จอยทัวร์คณะออกเดินทาง 6-9 ท่าน ต่อรถตู้ 1 คัน

* ราคาทัวร์นี้สำหรับนักท่องเที่ยวชาวไทยเท่านั้น / กรณีพักเดี่ยว ชำระเพิ่ม 1,800 บาท *

รับจัดเดินทางแบบคณะส่วนตัว 6 ท่านขึ้นไป เริ่มต้นท่านละ 12,999.-

เที่ยวไทยกลับมาแล้ว
รับจัดกรุ๊ปเหมา กรุ๊ปส่วนตัว VIP
 จัดสินค้า บาร์ตีประจำปี กรุ๊ปเล็กใหญ่ ขอให้เราทำให้
 เที่ยวไทยหัวใจใหม่ New Normal แบบการ์ดไม่ตก ตามกระทรวงสาธารณสุข
 เราให้ความสำคัญและปฏิบัติตามกฎอย่างเคร่งครัด

- ตรวจสอบรถออกทุกคัน วัสดุคุณภาพ
- ให้ส่วนเสิร์ฟภาคอามัย ล้างมือด้วยเจลแอลกอฮอล์
- มีจุดบริการเจลล้างมือและแอลกอฮอล์ฆ่าเชื้อ
- รถผ่านการทำความสะอาดฆ่าเชื้อ
- เว้นระยะห่างที่นั่งเพื่อกระจายความแออัด

บริการรับจัดทัวร์ใน และนอกประเทศ แบบคณะส่วนตัว สอบถามได้ที่ 0 2116 6395

อัตราค่าบริการนี้รวม

- ค่าตัวเครื่องบินสายการบินไทยสไมล์ พร้อมน้ำหนัก 20 ก.ก และ แอร์เอเชีย 15 ก.ก.
- ค่า รถตู้ปรับอากาศ วีไอพี บริการตลอดการเดินทาง





- ค่าที่พัก โรงแรม THE ONE HOTEL หรือระดับเทียบเท่า 4* (ห้องละ 2 ท่าน)
- ค่าที่พัก โรงแรม แม็โขง เฮอริเทจ หรือระดับเทียบเท่า 4* (ห้องละ 2 ท่าน)
- ค่าธรรมเนียมอุทยาน และค่าเข้าชมสถานที่ต่าง ๆ ตามที่ระบุในรายการ
- ค่าอาหารเลิศรส จำนวน 8 มื้อ
- ค่ามัคคุเทศก์ผู้ชำนาญการ
- ค่าประกันภัยอุบัติเหตุในการเดินทาง วงเงิน 1,000,000 บาท ต่อท่าน (ตามเงื่อนไขกรมธรรม์)

อัตราค่าบริการนี้ไม่รวม

- ค่าใช้จ่ายส่วนตัวต่าง ๆ อาทิ ค่าโทรศัพท์ ค่าซักรีด ค่าอาหารที่สั่งเพิ่มนอกเหนือจากรายการ ฯลฯ
- ค่าภาษีมูลค่าเพิ่ม 7% และภาษีหัก ณ ที่จ่าย 3%
- ทิปไกด์และคนขับ ท่านละ 300 บาท ต่อทริป

เงื่อนไขการจอง

1. **นักท่องเที่ยว ต้องชำระเงินมัดจำค่าทัวร์ เป็นจำนวน 5,000 บาท ต่อท่าน** ภายใน 2 วันทำการนับจากวันจอง พร้อมส่งสำเนาบัตรประชาชน (ที่สะกดชื่อ และนามสกุลภาษาอังกฤษ เพื่อใช้ออกตั๋วเครื่องบิน, นำส่งประกันการเดินทาง) และหลักฐานโอนเงินมาได้ ที่ Line, Email หรือ Fax 0 2116 6423 ถึงเจ้าหน้าที่ผู้ดูแลการจองทัวร์
2. ค่าทัวร์ส่วนที่เหลือชำระก่อนการเดินทางไม่น้อยกว่า 25 วันทำการ (ในช่วงปกติ) หรือชำระก่อนการเดินทางไม่น้อยกว่า 35 วันทำการ (ในช่วงเทศกาล หรือเมื่อสายการบินเร่งออกบัตรโดยสาร) หรือตามวันเรียกเก็บเงินที่ระบุ กรุณานักท่องเที่ยวไม่ชำระเงิน หรือชำระเงินไม่ครบภายในกำหนด รวมถึงกรณีเช็คของท่านถูกปฏิเสธการจ่ายเงินไม่ว่ากรณีใดๆ ให้ถือว่านักท่องเที่ยวสละสิทธิการเดินทางในทัวร์นั้นๆ

*** กรณีจองทัวร์ล่วงหน้าน้อยกว่า 25 วันทำการ โปรดชำระค่าทัวร์ยอดเต็มจำนวน**

*** โปรดนำบัตรประชาชนตัวจริงถือไปในวันเดินทาง**

*** เมื่อชำระค่าบริการยอดเต็มจำนวนแล้ว และทีมงานได้ออกตั๋วเครื่องบินเรียบร้อยแล้ว จะไม่สามารถเปลี่ยนแปลง แก้ไขชื่อผู้เดินทาง หรือยกเลิกขอคืนค่าทัวร์ ไม่ว่าจะกรณีใดๆ ก็ตาม**

- กรณีที่มีการจองต่ำกว่า 6 คน บริษัทขอสงวนสิทธิ์ในการยกเลิกโปรแกรมนี้ โดยจะคืนเงินที่ลูกค้าได้ชำระไว้แล้วทั้งหมด

หมายเหตุ โปรแกรมการเดินทางอาจมีการเปลี่ยนแปลงได้ตามความเหมาะสม ทั้งนี้ขึ้นอยู่กับประโยชน์ และความปลอดภัยของท่านเป็นสำคัญ

ทั้งนี้การเปลี่ยนแปลง แก้ไขผู้เดินทาง ขึ้นอยู่กับเงื่อนไข และ ระยะเวลาการทำงาน ของแต่ละสายการบิน, โรงแรม, รถไฟ ฯ รวมถึงขึ้นอยู่กับช่วงเทศกาล ที่ท่านจะเดินทาง โปรดสอบถาม และขอรับคำแนะนำเพิ่มเติมจากเจ้าหน้าที่ผู้ดูแลการจองทัวร์

เงื่อนไขและความรับผิดชอบ บริษัทเป็นเพียงตัวแทนรับจองแพ็คเกจทัวร์ สายการบิน และ ตัวแทนการท่องเที่ยวในต่างประเทศ ซึ่งไม่อาจรับผิดชอบต่อความเสียหายต่างๆ ที่อยู่เหนือการควบคุมของเจ้าหน้าที่บริษัทฯ อาทิ การนัดหยุดงาน การจลาจล เปลี่ยนแปลงกำหนดเวลาในตารางบิน ภัยธรรมชาติ ฯลฯ หรือค่าใช้จ่ายเพิ่มเติมที่เกิดขึ้นทั้งทางตรงหรือทางอ้อมเช่น การเจ็บป่วย การถูกทำร้าย การสูญหาย ความล่าช้าหรือจากอุบัติเหตุต่างๆ ฯลฯ และการตอบปฏิเสธการเข้า และออกเมืองของเจ้าหน้าที่ตรวจคนเข้า หรือออกเมือง อันเนื่องมาจากมีสิ่งผิดกฎหมาย หรือเอกสารการเดินทางไม่ถูกต้อง หรือการถูกปฏิเสธในกรณีอื่นๆ

