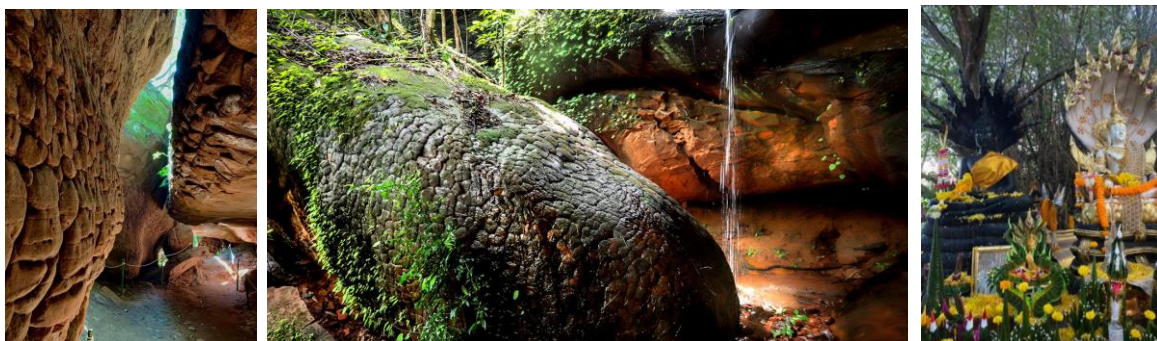




แพ็คเกจ สายมู อุดรธานี คำชะโนด บึงกาฬ ถ้ำนาคา เกาะดอนโพธิ์ 3 วัน 2 คืน
โดยสายการบินนกแอร์ (รวมกระเป๋าโหลดใต้เครื่อง 15 กก. - ถือขึ้นเครื่อง 7 กก. - เลือกที่นั่งได้เอง)



การ์ันตี!! 2 ท่านขึ้นไปออกเดินทาง

ไม่มีเจ้าหน้าที่ส่งทัวร์ที่สนามบินดอนเมือง - มีไกด์ท้องถิ่นรับสนามบินอุดรธานี

โปรดจองแพ็คเกจล่วงหน้า 20 วันทำการขึ้นไป เพื่อเตรียมทำการจองคิวขึ้นถ้ำนาคาล่วงหน้า

ไม่รวม ค่าทิปไกด์ พนักงานขับรถ และ เจ้าหน้าที่อุทยานแห่งชาติ ขึ้นอยู่กับความพึงพอใจของลูกค้า

ค่าธรรมเนียมสถานที่ท่องเที่ยว สำหรับชาวต่างชาติที่ต้องชำระเพิ่ม

ค่าประกันภัยธรรมชาติ และประกันชีวิตส่วนตัว และประกันสุขภาพ - ค่าอาหารบางมื้อ - ค่าใช้จ่ายส่วนตัว

คณะออกเดินทาง ตั้งแต่ 2-8 ท่าน ระหว่างเดือน มี.ค.-ก.ย. 65

ราคาท่าน 11,900.-

วันแรก : กรุงเทพฯ - อุดรธานี - คำชะโนด - วัดภูตะเกาทอง - วัดเขาช่องขาด

--- ลูกค้าเช็คอินสนามบินดอนเมือง ด้วยตัวเอง ---

----- แพ็คเกจจอยทัวร์ รับไม่เกิน 8 ท่าน/คณะ -----

ข้อแนะนำ

- หากท่านมีปัญหาเรื่องอาหารกรุณาแจ้งทางผู้จัดทราบล่วงหน้า
- กระเป๋าทุกใบจะต้องฝากให้กับทางเจ้าหน้าที่สายการบินด้วยตัวท่านเองตามนโยบายรักษาความปลอดภัย
- ทริพย์สินมีค่าและแตกหักง่าย เช่น เงิน อัญมณี อุปกรณ์อิเล็กทรอนิกส์ คอมพิวเตอร์ กล้องถ่ายรูป อุปกรณ์วิดีโอ เอกสารที่แลกเปลี่ยนเป็นเงินได้ เอกสารทางธุรกิจ หนังสือเดินทาง เก็บติดตัวเสมอ
- นำเสื้อแจ็คเก็ตติดตัวขึ้นเครื่องด้วย เพราะอากาศอาจจะเย็น และเพื่อการพักผ่อนที่อบอุ่น

การเลือกที่นั่งบนเครื่องบิน สามารถทำได้ 2 ช่องทาง

ช่องทางที่ 1 : ผ่านทางเว็บไซต์ www.nokair.com ท่าน สามารถเลือกที่นั่งโดยทำตามขั้นตอนที่กำหนดไว้บนเว็บไซต์ โดยต้องทำการเลือกที่นั่งล่วงหน้าก่อนกำหนดการบินอย่างน้อย 4 ชั่วโมง

ช่องทางที่ 2 : ผ่านทาง Nok Air Application บนระบบ iOS, Android และ m.nokair.com ล่วงหน้า 24 ชั่วโมง ถึง 45 นาที ก่อนกำหนดการบิน





เมื่อท่านเลือกที่นั่งแล้ว ท่านจะไม่สามารถเปลี่ยนที่นั่งได้

เคาน์เตอร์เช็คอินนกกแอร์ หมายเลข 14-15 สนามบินดอนเมือง อาคารผู้โดยสาร 2 (Terminal 2) ชั้น 3

เคาน์เตอร์เช็คอินเปิดให้ผู้โดยสารทำการเช็คอิน 2 ชั่วโมง ก่อนเวลาออกเดินทาง และปิด 45 นาที ก่อนเวลาออกเดินทาง ผู้โดยสารควรอยู่ที่ ประตูขึ้นเครื่อง (บอร์ดดิ้งเกต) 40 นาที ก่อนเวลาออกเดินทาง และประตูขึ้นเครื่องจะปิด 10 นาที ก่อนเวลาออกเดินทาง

05.55 น. เดินทางสู่จังหวัดอุดรธานี โดยสายการบิน Nok Air เที่ยวบินที่ DD88

06.55 น. เดินทางถึงท่าอากาศยานอุดรธานี

คนขับรถ และไกด์เจ้าถิ่นรอต้อนรับ และอำนวยความสะดวกตลอดวัน

ข้อแนะนำสำหรับการเดินทางวิถีท่องเที่ยวใหม่

ทุกท่านต้องใส่หน้ากากอนามัยตลอดการเดินทาง

ก่อนขึ้น-ลงรถทุกครั้ง โปรดล้างมือด้วยเจลแอลกอฮอล์

โปรดปฏิบัติตามที่ไกด์และเจ้าหน้าที่สถานที่ต่างๆ แนะนำ เพื่อท่องเที่ยวปลอดภัย

“ สำคัญ ! บัตรประชาชนตัวจริงถือติดตัวมาในวันเดินทางด้วยนะคะ ”

“ โปรดพักผ่อนให้เพียงพอ และ เช็คความพร้อมของสุขภาพตนเอง ”

หลักฐานแสดงการรับวัคซีนป้องกันโรค COVID-19 ครบโดสตามชนิดวัคซีน (ซิโนแวค (Sinovac) , ซิโนฟาร์ม (Sinopharm) แอสตราเซนิกา (AstraZeneca) , ไฟเซอร์ (Pfizer) , โมเดอร์นา (Moderna) , สปุตนิก วี (Sputnik V) ครบ 2 เข็ม หรือ สูตรไขว้ครบ 2 เข็ม ตามที่กระทรวงสาธารณสุขกำหนด หรือ ได้รับวัคซีนชนิดจอห์นสันสันแอนด์จอห์นสัน (Johnson and Johnson) จำนวน 1 เข็ม) ก่อนวันเดินทางอย่างน้อย 14 วัน

ส่วนผู้ที่ไม่ได้ฉีด ต้องแสดงผลการตรวจ RT-PCR ที่ยืนยันผลเป็นลบจากสถานพยาบาล หรือห้องปฏิบัติการก่อนเดินทาง 7 วัน ที่รับรองโดยสถานพยาบาลหรือห้องปฏิบัติการก่อนเดินทาง 3 วัน หรือผลตรวจ ATK ที่ยืนยันผลเป็นลบจากสถานพยาบาลหรือห้องปฏิบัติการก่อนเดินทาง 2 วัน

ข้อมูลมาตรการการเดินทางเข้าจังหวัดต่างๆ <https://content.nokair.com/th/Special-Page/TravelCOVID.aspx>

โปรดเช็คเมื่อจองอีกครั้ง เนื่องจากอาจมีการปรับเปลี่ยนตามคำสั่งจังหวัด





เช้า

“เขื่อนเกาะนาคา คำชะโนด” สถานที่ศักดิ์สิทธิ์แห่งดินแดนพญานาค

เชื่อว่าเป็นสถานที่ศักดิ์สิทธิ์ดินแดนลี้ลับของพญานาค เป็นที่เคารพยำเกรงและศรัทธาของคนในจังหวัดอุดรธานี และอีสานตอนบน คำชะโนดมีลักษณะเป็น เกาะลอยน้ำ ที่เต็มไปด้วยต้นชะโนด ป่าคำชะโนดเป็นสถานที่ปรากฏ ในตำนานพื้นบ้าน เชื่อว่าเป็นที่สิงสถิตของพญานาคปู่ศรีสุทโธ ย่าศรีประทุมมา และสิ่งลี้ลับต่าง ๆ เกาะคำชะโนด ไม่เคยจมน้ำ โดยมีความเชื่อที่ว่าเพราะมีพญานาคคอยปกปักรักษา มีความเชื่อที่ว่า คำชะโนด เป็นสถานที่ขึ้นลง ระหว่างมนุษย์พิภพกับนาคพิภพของพญาสุทโธนาคราช ผู้สร้างแม่น้ำโขงและเป็นเจ้าของปลาบึก เมื่อพญานาคสุท โธนาคราชขึ้นมาบนมนุษย์พิภพก็จะเป็นผู้และมิชื่อเรียกว่าเจ้าปู่ศรีสุทโธ เมื่อเข้ามาถึงภายในพื้นที่ของคำชะโนด จะรู้สึกได้ถึงความร้อน อากาศภายนอกที่ร้อน เมื่อมาอยู่ที่นี้จะรู้สึกเย็นอย่างบอกไม่ถูก เพราะปกคลุมด้วยป่าต้น ชะโนดขนาดใหญ่ บริเวณตรงกลางคำชะโนดจะมีบ่อน้ำที่ลึกมาก น้ำในบ่อไม่เคยแห้งเลย เชื่อกันว่าบ่อน้ำคำชะโนด ทะลุไปถึงแม่น้ำโขงได้ บ่อน้ำศักดิ์สิทธิ์ใช้ดื่มกินรักษาโรคได้ สามารถใช้ลูบหัวเพื่อความเป็นสิริมงคล ด้านหลังของ คำชะโนด เป็นทางเดินไม้ชมบรรยากาศของป่าคำชะโนด ที่รายล้อมด้วย ต้นไม้สูงใหญ่ โดยเฉพาะต้นชะ ให้ ความรู้สึกเหมือนเดินอยู่ในป่าดึกดำบรรพ์

11.00 น

แนะนำร้านอาหารท้องถิ่น (ให้ท่านเลือกเมนูอาหารได้ตามใจ และ ชำระค่าใช้จ่ายตรงกับร้านอาหาร)



บ่าย

วัดภูตะเกาทอง แหล่งท่องเที่ยวเชิงธรรมะและประวัติศาสตร์

ถือเป็นอีกหนึ่งวัด UNSEEN ของจังหวัดอุดรธานี เป็นวัดราษฎร์ สังกัดคณะสงฆ์ฝ่ายธรรมยุติกนิกาย โอบล้อมด้วย ธรรมชาติ โดยพื้นที่ส่วนมากเป็นลานหินที่เป็นหลุมมีน้ำขัง คล้ายลานสามพันโบก ซึ่งนักวิชาการสันนิษฐานว่า เดิม เป็นทะเล ต่อมาเกิดการยกตัวขึ้นเป็นลานหินและพื้นดิน คาดว่าจะมีกลุ่มคนผู้เลี้ยงสัตว์ หรือนายพรานใช้เป็น เส้นทางในการหากิน เนื่องจากมีการพบรอยฝ่ามือคนข้างหินก้อนใหญ่ วัดแห่งนี้ยังมีจุดเด่นที่มีความศักดิ์สิทธิ์ คือ “พญานาคราชสีทอง” ชื่อมุจลินท์ เป็นพญานาคที่ปรากฏในพุทธประวัติที่ปกป้องลมและพายุให้กับพระพุทธเจ้า ในช่วงการตรัสรู้สัปดาห์ที่ 6 และ “รอยฝ่ามือแดง” ที่ปรากฏให้เห็นตรงหินก้อนใหญ่น้ำตาลส้มทองคล้ายเรือ สำเภา สำหรับรอยฝ่ามือแดงนั้น ทางกรมศิลปากรตรวจสอบแล้ว และมีผลยืนยันว่ามีอายุประมาณ 2,500 ปี มี องค์หลวงปู่หินหยก องค์พระพุทธรูปหินหยกปางมารวิชัย หินผ่นยาศักดิ์สิทธิ์ เจ้าแม่ตะเคียนทอง – เจ้าแม่ ตะเคียนทิพย์ เพื่อให้สาธุชนได้มากราบไหว้ทำบุญ ขอพร ขอโชค ขอลาภ ขอสุขภาพ ขอความปรารถนา และ เข้า วัดถุ่มงคล





วัดเขาช่องขาด รัปลังธรรมชาติและธรรมะสายบุญ นมัสการหลวงพ่อบุญใหญ่

เมื่อท่านเดินขึ้นบันไดพญานาคสี่ทองจนสุด ท่านจะได้พบและกราบไหว้ขอพรกับองค์พระพุทธรูปปางสมาธิสีขาว (ด้านในฐานบัวหลวงปู่ใหญ่ประดิษฐาน พระศรีอริยเมตไตรยทรงเครื่องปางประทานพร หรือ พระพุทธมหาจักรพรรดิเศรฐ์) บนพระเศียรมีลักษณะเป็นเปลวเพลิง เพื่อสื่อถึงแสงแห่งปัญญา (พระใหญ่เขาช่องขาด) และ ชมวิวทิวทัศน์ 360 องศา ของเขาช่องขาด ที่เป็นกันชนเขตแดนระหว่างจังหวัดอุดรธานี กับ จังหวัดหนองบัวลำภู เพื่อชมภาพธรรมชาติภายในพื้นที่อำเภอหนองวัวซอได้เกือบทั้งหมด ส่วนอีกฟากทางด้านตะวันตกสามารถมองเห็นอำเภอโนนสัง อำเภอเมือง จังหวัดหนองบัวลำภูได้อย่างชัดเจนและสามารถมองเห็นภูเก้าได้อย่างชัดและสวยงามอีกด้วย ทิศใต้มองเห็นเขื่อนอุบลรัตน์ จังหวัดขอนแก่น ด้านทิศเหนือและทิศตะวันออก สามารถมองเห็นทัศนียภาพอันงดงาม ของอำเภอหนองวัวซอได้อย่างชัดเจนและมีความสวยงาม สภาพเทือกเขาเขียว ป่าไม้อุดมสมบูรณ์ มองเห็นเจดีย์วัดดอยบันไดสวรรค์ สถาปัตยกรรมประเทศของอำเภอหนองวัวซอ อาทิ ตำบลอุ้มบุญ ตำบลลูกหมากไฟ ตำบลโนนหวาย และตำบลหนองอ้อ

ได้เวลาสมควร พาท่านเดินทางเข้าเช็คอินที่พัก 2 คืน : **โรงแรมเจริญ โฮเทล** หรือเทียบเท่า

โรงแรมเจริญ โฮเทล อยู่ในใจกลางเมือง ใกล้ศูนย์การค้าเซ็นทรัลพลาซ่า พร้อมสิ่งอำนวยความสะดวก สะระว่ายน้ำ ห้องยิม WIFI และอิสระพักผ่อนตามอัธยาศัย

วันที่สอง อุดรธานี - บึงกาฬ - ตำหนักปู่อ้อลือ - เกาะดอนโพธิ์ - ถ้ำนาคา - อุดรธานี

04.30 น. พบกันที่ล็อบบี้ของโรงแรม คนขับรถต้อนรับ และอำนวยความสะดวกคะตลอดวัน

07.30 น. พบไกด์ท้องถิ่น ณ จุดนัดพบ และพาท่านมุดตลอดวัน



จุดที่ 1 ไหว้ขอพรปู่อ้อลือ ณ ตำหนักปู่อ้อลือ

ตามตำนานปู่อ้อลือที่ข้องเกี่ยวกับบึงโขงหลงนั้น เชื่อว่า เกิดจากการล่มเมืองของพญานาค ซึ่งเกิดจากความรักที่ไม่สมหวังระหว่างพญานาคกับมนุษย์ ทำให้เมืองที่เจริญรุ่งเรืองล่มสลาย บริเวณแห่งนี้ เดิมเป็นที่ตั้งเมือง ชื่อ รัตพานคร มี พระอ้อลือราชา เป็นผู้ครองนคร และต่อมาเมืองรัตพานครได้ล่มเป็น "บึงหลงของ" ต่อมานานเข้าคำพูดก็





กลายเป็นโขงหลง ส่วนพระอ้อลือราชาได้ถูกพระยานาคราชจับตัวไว้ พร้อมกับสาปให้พระอ้อลือราชากลายเป็น
นาคร ฝ้าอยู่ในบึงโขงหลงชั่วนิรันดร์ จนกว่าจะมีเมืองเกิดใหม่



จุดที่ 2 **อัศจรรย์แดนศักดิ์สิทธิ์ ‘ถ้ำนาคา’ พิชิตเส้นทางลี้ลับภูลังกา บนเส้นทางสายธรรม-สายพญานาค และ ทางเดิน
เส้นทางป่าธรรมชาติ คอร์ส 4-5 ชั่วโมง + อาหารชุดพกพา**

“ถ้ำนาคา” ตั้งอยู่ในพื้นที่อุทยานแห่งชาติภูลังกา ใกล้กับวัดถ้ำชัยมงคล เหตุที่ถ้ำแห่งนี้ได้ชื่อว่า “ถ้ำนาคา”
หรือ “ถ้ำพญานาค” เนื่องจากมีลักษณะของหินและผนังถ้ำคล้ายพญานาค ที่มีรูปทรงคล้ายพญานาคหรืองูขนาดใหญ่
นอนขดตัว โดยมีส่วนสำคัญ ทั้งส่วนหัว ลำตัว และเกล็ดพญานาค (ตามจินตนาการและความเชื่อของ
ชาวบ้าน) ด้วยเหตุนี้จึงมีตำนานเรื่องเล่าเชื่อมโยงกับความเชื่อของถ้ำแห่งนี้ว่า ถ้ำนาคาคือพญานาคหรือยักษ์ที่ถูก
สาปให้กลายเป็นหิน และยังมีความเชื่อเกี่ยวกับ “เมืองหลวงของชาวบังบด” ตำนานดินแดนแห่งเมืองบังบด (เมือง
ลับแล) จุดที่นักท่องเที่ยวมักมาเยี่ยมชม คือ กราบเคารพศาลปู่ หัวใจพญานาค ถ้ำหลวงปู่วัง เศียรนาคาที่ 1
และ เศียรนาคาที่ 3 ก่อนเดินลงจากอุทยานแห่งชาติภูลังกา ที่บริเวณปากทางขึ้นถ้ำนาคา ยังมีศาลองค์พญานาค
ราชให้นักท่องเที่ยวได้กราบไหว้เคารพบูชาอีกด้วย



จุดที่ 3 **เดินทางไปยังท่าเรือ....(โดยเรือท้องถิ่น).....เพื่อล่องเรือบึงโขงหลง** (เรื่องเล่าว่า เคยเป็นเมืองรัตนนครก ก่อน
ถล่มเป็น "บึงหลงของ" ต่อมานานเข้า คำพูดก็กลายเป็นโขงหลง และวัดที่เหลือ 3 วัด ก็คือ วัดดอนแก้ว (วัดแก้ว
ฟ้า) วัดดอนโพธิ์(วัดโพธิ์สัตว์) และ วัดดอนสวรรค์ (วัดแดนสวรรค์) มีความลึกโดยเฉลี่ยประมาณ 8 เมตร ชาวบ้าน
บอกว่าสมัยก่อนเคยเป็นวัดมาก่อน) **สู่เกาะดอนโพธิ์ เกาะกลางบึงโขงหลง** ซึ่งเกาะแห่งนี้ตามตำนานเชื่อว่าเป็น
วังพญานาคราช เชื่อกันว่าเป็นเกาะศักดิ์สิทธิ์ที่ปู่อ้อลือนาคราชสถิตย์อาศัยอยู่ ให้ท่านได้ไหว้องค์ขาวและองค์ดำ
แนะนำร้านอาหารท้องถิ่น (ให้ท่านเลือกเมนูอาหารได้ตามใจ และ ชำระค่าใช้จ่ายตรงกับร้านอาหาร)

ป้ายๆ





และเดินทางกลับโรงแรมที่พัก

วันที่สาม อุดรธานี - กรุงเทพฯ

เช้า	<p>รับประทานอาหารเช้า ณ ห้องอาหารโรงแรม</p> <p>อิสระพักผ่อนตามอัธยาศัย หรือ ม่วนอุดรตามใจ ขอแนะนำและไม่ใกล้จากที่พัก</p> <p>จุดที่ 1 สวนสาธารณะหนองประจักษ์ สวนสาธารณะที่ตั้งอยู่ใจกลางเมืองอุดรธานี มีลักษณะเป็นหนองน้ำขนาดใหญ่ รายล้อมด้วยต้นไม้และล้อมรอบไปด้วยสถานที่ท่องเที่ยวสำคัญ จุดไฮไลท์ที่นักท่องเที่ยวมักแวะเวียนมาถ่ายภาพ คือ ตึกตาเป็ดยางสีเหลือง ที่ลอยโดดเด่นอยู่กลางน้ำ</p> <p>จุดที่ 2 พิพิธภัณฑ์เมืองอุดร ตั้งอยู่ใกล้กับสวนสาธารณะหนองประจักษ์ ภายใต้รูปแบบอาคารโคโลเนียล 2 ชั้น (สมัยรัชกาลที่ 6) โดยภายในอาคารมีห้องจัดแสดงทั้งหมด 26 ห้อง แหล่งเรียนรู้ที่ใช้เทคโนโลยีเข้ามาใช้ในพิพิธภัณฑ์เพื่อให้เกิดความน่าสนใจ โดยจัดแสดงจัดแสดงศิลปะ วัฒนธรรม และวัตถุทางโบราณคดีในท้องถิ่น รวมถึงประวัติศาสตร์ของเมือง</p> <p>จุดที่ 3 ศาลปู่ย่า ศูนย์วัฒนธรรมไทยจีน ตั้งอยู่ใจกลางเมืองอุดรธานี สถานที่ศักดิ์สิทธิ์ที่ชาวอุดรเชื้อสายจีนเคารพนับถือมายาวนาน โดยกลุ่มพ่อค้าชาวจีน และที่ตั้งศูนย์วัฒนธรรมไทย-จีน โดยจำลองบรรยากาศแบบจีน เหมือนยกเมืองจีนมาไว้ใจกลางเมือง เป็นสถานที่สงบ เย็นสบาย และสวยงามมาก โชนถ่ายรูปเยอะ และมีร้านน้ำชาผิงอันที่มีบริการขายเครื่องดื่มและเบเกอรี่ให้ชิมในบรรยากาศสไตล์จีนด้วย</p> <p>จุดที่ 4 ร้านจุดสามจุด ร้านฮอตพิคัดใหม่ที่แนะนำว่าไม่ควรพลาด ! กำเนิดจากตำนานบิงซูที่โด่งดัง จัดเต็มสุดว้าวตั้งแต่หน้าร้าน..ทางเข้าร้าน..ข้างร้าน...หลังร้าน....ในร้าน ชั้นสองก็สวย โดยหลังร้านจะเป็นสวนกลางแจ้งอีกทั้งที่นี่มีบริการสปาเพื่อสุขภาพ กาแฟตรีพของบาร์ิสต้า เมนูอาหารและขนมหลากหลายที่มีให้เลือกเยอะ รอให้เราเลือกซื้อเลือกชิม โดยเฉพาะ “มูมถ่ายรูปเยอะมากกก”</p> <p>จุดที่ 5 Dose Espresso Factory ร้านกาแฟชื่อดัง “ที่ผสมผสานความเป็นออสซี่ และอีสาน เพื่อส่งต่อ แรงบันดาลใจ และพลังบวก ผ่านกาแฟที่มีคุณภาพ รสชาติกาแฟและวัตถุดิบที่ดีที่สุดในรูปแบบที่เราเชื่อ ” บรรยากาศตกแต่งสไตล์โมเดิร์นลอฟท์ดิบเท่ ภายในร้านมีหลากหลายมุมให้เลือกนั่งเพลินๆและเหมาะกับการถ่ายภาพสไตล์วินเทจ</p>
12.00 น.	โปรดคืนห้องพักก่อนเที่ยง
12.30 น.	พบกันที่ล็อบบี้โรงแรม
	คนขับรถเจ้าถิ่นรอพบท่าน เพื่อขับรถพาท่านเดินทางสู่ ท่าอากาศยานอุดรธานี
	<p>แคนเตอร์เช็คอินนกกแอร์ อาคารผู้โดยสาร ชั้น 1</p> <p>แคนเตอร์เช็คอินเปิดให้ผู้โดยสารทำการเช็คอิน 2 ชั่วโมง ก่อนเวลาออกเดินทาง และปิด 45 นาที ก่อนเวลาออกเดินทาง ผู้โดยสารควรอยู่ที่ ประตูขึ้นเครื่อง (บอร์ดดิ้งเกต) 40 นาที ก่อนเวลาออกเดินทาง และประตูขึ้นเครื่องจะปิด 10 นาที ก่อนเวลาออกเดินทาง</p>
14.45 น.	เดินทางกลับสู่กรุงเทพฯโดยสายการบิน Nok Air เที่ยวบินที่ DD305
15.50 น.	ถึงกรุงเทพฯ โดยสวัสดิภาพ





รายการ และเวลาเดินทางหรือกิจกรรมต่างๆ สามารถเปลี่ยนแปลงได้ตามความเหมาะสมและจะไม่รับผิดชอบในกรณีการล่าช้าที่เกิดจากการจลาจล ภัยสงคราม ภัยธรรมชาติ สภาพอากาศ สภาพการจราจร พายุ ระดับน้ำในแต่ละวัน ความล่าช้าของผู้เดินทาง และเหตุการณ์ล่วงหน้าที่ไม่สามารถควบคุมได้ ทั้งนี้ทางทีมงานจะคำนึงถึงประโยชน์และความปลอดภัยของท่านเป็นสำคัญ

ขอขอบคุณภาพประกอบความเข้าใจ จากคนท้องถิ่น หน่วยงาน และ สำนักงานการท่องเที่ยวและกีฬาอุดรธานีและบึงกาฬ เพื่อวัตถุประสงค์ในการเชิญชวนคนไทยเที่ยวไทย เพื่อช่วยกระตุ้นเศรษฐกิจท่องเที่ยวภายในประเทศ

ศูนย์อำนวยการคำชะโนด <https://www.facebook.com/KhamchanodOfficial/>

วัดภูตะเกาทอง ท่องเที่ยวแดนธรรมะ <https://www.facebook.com/phutapaothong/>

วัดเขาช่องชาด <https://www.facebook.com/watkhochongchat/photos>

ศาลเจ้าปู่สื่อื่อนาคราช อ.บึงโขงหลง จ.บึงกาฬ shorturl.at/tylY

สิ่งที่คุณควรนำติดตัวไปด้วย : รองเท้าผ้าใบหรือรองเท้ากีฬาสวมใส่สบาย เสื้อผ้าและกางเกงสุภาพ สวมใส่สบาย ระบายอากาศได้ดี หมวก อุปกรณ์กันแดด เสื้อคลุมกันแดดกันลมกันหนาว กระเป๋าเป้ น้ำหนักเบา ผ้าขนหนูผืนเล็ก ถุงมือผ้า กล้องถ่ายรูป มือถือชาร์จแบตเตอรี่ให้เต็ม และยาประจำตัว

*** ตัดกรุ๊ปส่วนตัวได้ หรือ ต้องการจัดคณะพิเศษ สามารถให้ทางผู้จัดช่วยเหลือประสานได้ ***

ราคานี้เป็นราคาสำหรับคนไทย ไม่มีราคาสำหรับเด็ก 2-12 ปี

(ชาวต่างชาติ หรือ ผู้ไม่มีบัตรประชาชนไทย โปรดสอบถาม)

*สงวนสิทธิ์ในการปรับเปลี่ยนราคาเพิ่ม หากมีการปรับขึ้นของภาษีน้ำมันหรือภาษีใดๆ จากสายการบิน

**สงวนสิทธิ์ในเรื่องเที่ยวบินและตารางบิน ราคา และ รายการ เปลี่ยนแปลงหรือสับเปลี่ยนได้โดยมีต้องแจ้งให้ทราบล่วงหน้า

เตรียมความพร้อม เที่ยวแบบ NEW NORMAL



อัตราค่าบริการ **ราคาเริ่มต้น** ต่อท่าน งดแถมของสมนาคุณ

(ที่นั่งจำกัดในแต่ละวัน จอง และจ่ายก่อนได้สิทธิ์ก่อน จองหลัง อาจต้องเพิ่มค่าตัว)

เช็คอิน	วันออกเดินทาง			วันเดินทางกลับ			ราคา/ท่าน(บาท)	ห้องเดี่ยว+	หมายเหตุ	
วันพฤหัสบดี	03	มีนาคม	65	วันเสาร์	05	มีนาคม	65	11,900	2,200	
วันอาทิตย์	06	มีนาคม	65	วันอังคาร	08	มีนาคม	65	11,900	2,200	
วันพฤหัสบดี	10	มีนาคม	65	วันเสาร์	12	มีนาคม	65	11,900	2,200	
วันอาทิตย์	13	มีนาคม	65	วันอังคาร	15	มีนาคม	65	11,900	2,200	
วันพฤหัสบดี	17	มีนาคม	65	วันเสาร์	19	มีนาคม	65	11,900	2,200	
วันอาทิตย์	20	มีนาคม	65	วันอังคาร	22	มีนาคม	65	11,900	2,200	
วันพฤหัสบดี	24	มีนาคม	65	วันเสาร์	26	มีนาคม	65	11,900	2,200	
วันอาทิตย์	27	มีนาคม	65	วันอังคาร	29	มีนาคม	65	11,900	2,200	
วันพฤหัสบดี	31	มีนาคม	65	วันเสาร์	01	เมษายน	65	11,900	2,200	
วันอาทิตย์	03	เมษายน	65	วันอังคาร	05	เมษายน	65	11,900	2,200	
วันจันทร์	18	เมษายน	65	วันพุธ	20	เมษายน	65	11,900	2,200	
วันอังคาร	19	เมษายน	65	วันพฤหัสบดี	21	เมษายน	65	11,900	2,200	
วันพุธ	20	เมษายน	65	วันศุกร์	22	เมษายน	65	11,900	2,200	
วันพฤหัสบดี	21	เมษายน	65	วันเสาร์	23	เมษายน	65	11,900	2,200	
วันอาทิตย์	24	เมษายน	65	วันอังคาร	26	เมษายน	65	11,900	2,200	
วันจันทร์	25	เมษายน	65	วันพุธ	27	เมษายน	65	11,900	2,200	
วันอังคาร	26	เมษายน	65	วันพฤหัสบดี	28	เมษายน	65	11,900	2,200	
วันพุธ	27	เมษายน	65	วันศุกร์	29	เมษายน	65	11,900	2,200	
วันอาทิตย์	03	กรกฎาคม	65	วันอังคาร	05	กรกฎาคม	65	11,900	2,200	
วันพฤหัสบดี	07	กรกฎาคม	65	วันเสาร์	09	กรกฎาคม	65	11,900	2,200	
วันอาทิตย์	10	กรกฎาคม	65	วันอังคาร	12	กรกฎาคม	65	11,900	2,200	
วันพฤหัสบดี	14	กรกฎาคม	65	วันเสาร์	16	กรกฎาคม	65	11,900	2,200	
วันพฤหัสบดี	21	กรกฎาคม	65	วันเสาร์	23	กรกฎาคม	65	11,900	2,200	
วันอาทิตย์	24	กรกฎาคม	65	วันอังคาร	26	กรกฎาคม	65	11,900	2,200	





อัตราค่าบริการ **ราคาเริ่มต้น** ต่อท่าน งดแถมของสมนาคุณ

(ที่นั่งจำกัดในแต่ละวัน จอง และจ่ายก่อนได้สิทธิก่อน จองหลัง อาจต้องเพิ่มค่าตัว)

เช็คอิน	วันออกเดินทาง			วันเดินทางกลับ			ราคา/ท่าน(บาท)	ห้องเดี่ยว+	หมายเหตุ	
วันอาทิตย์	04	กันยายน	65	วันอังคาร	06	กันยายน	65	11,900	2,200	
วันอาทิตย์	11	กันยายน	65	วันอังคาร	13	กันยายน	65	11,900	2,200	
วันอาทิตย์	18	กันยายน	65	วันอังคาร	20	กันยายน	65	11,900	2,200	
วันอาทิตย์	25	กันยายน	65	วันอังคาร	27	กันยายน	65	11,900	2,200	

อัตรานี้เป็น **ราคาเริ่มต้น** อาจเปลี่ยนแปลงได้เนื่องจากการเรียกเก็บเซอร์ชาร์จช่วงวันหยุดพิเศษของรถเช่า, มีจำนวนผู้เดินทางไม่ถึงตามที่ระบุในรายการ ฯลฯ

* ราคาทัวร์นี้สำหรับนักท่องเที่ยวชาวไทยเท่านั้น นักท่องเที่ยวต่างชาติโปรดสอบถามเพิ่มเติม *

แพ็คเกจราคาพิเศษ ไม่สามารถเข้าพักช่วงวันหยุดนักขัตฤกษ์ โปรดสอบถามค่าบริการเพิ่มเติม

การลงทะเบียนจองคิวขึ้นถ้ำนาคา โปรดระบุ ชื่อ-นามสกุล / เบอร์โทรติดต่อ

แนะนำ การเดินทางเข้า จ.บึงกาฬ : ต้องมีใบรับรองการฉีดวัคซีน Sinovac 2 เข็ม + เข็มกระตุ้น 1 เข็ม ไม่น้อยกว่า 14 วัน หรือ ได้รับ ฉีดวัคซีน Astra Zeneca 1 เข็ม ไม่น้อยกว่า 14 วัน หรือ ได้รับ ฉีดวัคซีน Sinopharm 2 เข็ม ไม่น้อยกว่า 14 วัน หรือ ได้รับ ฉีดวัคซีน Johnson&Johnson 1 เข็ม ไม่น้อยกว่า 14 วัน หรือ ได้รับ ฉีดวัคซีน Sinovac + Astra Zeneca ไม่น้อยกว่า 14 วัน และมีเอกสารแสดงผลการตรวจหาเชื้อโควิด-19 ด้วยวิธี RT-PCR หากไม่มีเอกสารอย่างใดอย่างหนึ่ง ต้องกักตัว 14 วัน

เส้นทางสำหรับการเดิน ระยะทางประมาณ 2 กิโลเมตร โดยทางเดินเป็นทางเดินดินสลับกับบันได และมีบางช่วงจะต้องดึงเชือก เส้นทางเดินป่าชัดเจนมีป้ายบอกทางและมีเจ้าหน้าที่ประจำจุดต่างๆ เพื่อแนะนำ และรักษาความปลอดภัยของนักท่องเที่ยว



ข้อแนะนำสำหรับ ถ้ำนาคา

- ควรแต่งการให้พร้อมสำหรับเดินป่า
- ควรเตรียมน้ำดื่มอย่างน้อย 2 ขวด / เกลือแร่ / กระเป๋าสะพายหลัง หรือกระเป๋าที่ไม่ต้องใช้มือหิ้ว / ยาต้ม / ยาหม่อง และผลิตภัณฑ์ป้องกันยุง / ถุงมือ / เสื้อกันฝนขึ้นอยู่กับสภาพอากาศ
- ในกรณีสำหรับผู้สูงอายุ หากร่างกายไม่แข็งแรง มีโรคประจำตัว โดยเฉพาะความดันโลหิตสูง เบาหวาน โรคหัวใจ หรือโรคไขข้อ ไม่แนะนำ

** ห้ามนำกระดาษทิชชู หลอดดูดน้ำ ถุงพลาสติก กล่องโฟม ดอกไม้รูปเทียนเครื่องเซ่นไหว้ ขึ้นเขาโดยเด็ดขาด **

** เตรียมเงิน 100 บาท เพื่อลงทะเบียนมัดจำขยะที่ด้านทางขึ้นคะ **





บริการรับจัดทัวร์ใน และนอกประเทศ แบบคณะส่วนตัว สอบถามได้ที่ 0 2116 6395

เพื่อประโยชน์ของผู้เดินทาง โปรดศึกษาเงื่อนไขการจองทัวร์ และการยกเลิกทัวร์ ที่ระบุในรายการทั้งหมด หลังจากท่านทำการจองทัวร์แล้ว ทางบริษัทฯจะถือว่าท่านเข้าใจ และพร้อมปฏิบัติตามเงื่อนไขดังกล่าว

อัตราค่าบริการนี้รวม

- 1. ออกเดินทางขั้นต่ำ 2 ท่านขึ้นไป รับไม่เกิน 8 ท่าน/คณะ
2. ตัวเครื่องบินชั้นทัศนอาจรไป - กลับ ราคาพิเศษ เมื่อออกบัตรโดยสารแล้ว ไม่สามารถเปลี่ยนแปลง หรือเลื่อนวันเดินทางได้
3. น้ำหนักกระเป๋าไปโหลดใต้ท้องเครื่องไม่เกิน 15 กก. + น้ำหนักสัมภาระถือขึ้นเครื่อง 7 กก. + เลือกที่นั่งได้เอง
4. โรงแรมที่พัก 2 คืน (พักห้องละ 2 ท่าน รวมอาหารเช้า)
5. รถตู้ปรับอากาศ พร้อมคนขับ ตามรายการที่ระบุ
6. อาหารชุดพกพา (ข้าวเหนียวหมูทอดสั่งทำพิเศษ+ขนมปัง+น้ำดื่ม) เพื่อทานระหว่างเดินทาง
7. ไกด์ท้องถิ่นในวันแรก และวันที่สองของการเดินทาง
8. ค่าดำเนินการจองคิวรถตู้เช่า และค่าธรรมเนียมเข้าอุทยานแห่งชาติภูแลนคา (ถ้ำนาคา)
9. ค่าเรือหางยาว และค่าธรรมเนียมเกาะดอนโพธิ์
10. การประกันอุบัติเหตุจากการเดินทางท่องเที่ยว ตาม พ.ร.บ การท่องเที่ยว ไม่ได้ครอบคลุมถึง สุขภาพ การเจ็บไข้ได้ป่วย
(กรมธรรม์วงเงินประกัน 1 ล้านบาท ค่ารักษาพยาบาล 5 แสนบาท * รวมประกันอาหารเป็นพิษ ตามเงื่อนไขของบริษัทฯ ประกันวินาศภัยที่บริษัทฯ ทำไว้ สำหรับผู้มีอายุ 1-15 ปี หรือ อายุ 75-85 ความคุ้มครองเหลือ 50% อายุต่ำกว่า 1 ปี หรือ อายุเกิน 85 ปี ไม่คุ้มครอง ไม่คุ้มครองโรคประจำตัวการถูกฆาตกรรมหรือถูกทำร้าย)

*ค่ารักษาพยาบาล ต้องมีใบเสร็จและเอกสารรับรองทางการแพทย์ จากหน่วยงานที่เกี่ยวข้อง

อัตราค่าบริการนี้ไม่รวม

- 1. ค่าใช้จ่ายส่วนตัวอื่นๆ ที่นอกเหนือระบุไว้ในรายการ อาทิ ค่าอาหารและเครื่องดื่ม ค่ารักษาพยาบาล (ในกรณีที่เกิดจากการเจ็บป่วยด้วยโรคประจำตัว) การเปลี่ยนแปลงรายการท่องเที่ยว ที่เกิดจากผู้เดินทางเอง ค่าสัมภาระที่เกินขึ้นหรือน้ำหนักเกินสายการบินกำหนด เป็นต้น





2. ค่าประกันภัยธรรมชาติ และประกันชีวิตส่วนตัว และประกันสุขภาพ

3. ค่าธรรมเนียมสถานที่ท่องเที่ยว สำหรับชาวต่างชาติที่ต้องชำระเพิ่ม อาทิ ค่าธรรมเนียมอุทยานแห่งชาติ เป็นต้น

4. ค่าภาษีมูลค่าเพิ่ม Vat 7% และ ค่าภาษีหัก ณ ที่จ่าย 3% (ในกรณีต้องการใบเสร็จรับเงิน/ใบกำกับภาษี ต้องแจ้งล่วงหน้าก่อนการชำระเงิน หากแจ้งภายหลังการชำระเงิน ทางบริษัทฯ จะไม่ออกย้อนหลังให้ทุกกรณี)

5. ค่าทิปไกด์ พนักงานขับรถ และ เจ้าหน้าที่อุทยานแห่งชาติ ขึ้นอยู่กับความพึงพอใจของลูกค้า
เงื่อนไขการจอง และชำระค่าบริการ

1. กรุณาจองทัวร์ล่วงหน้า ก่อนการเดินทางอย่างน้อย 30 วันขึ้นไป

2. **ชำระค่าทัวร์ยอดเต็มจำนวน** หลังจากทำการจองกับเจ้าหน้าที่แล้วทันที พร้อมส่งสำเนาบัตรประชาชน (ที่สะกดชื่อ และนามสกุลภาษาอังกฤษ เพื่อให้นำส่งประกันการเดินทาง), หลักฐานการฉีดวัคซีน, เบอร์โทรศัพท์ของท่าน สำหรับจองคิวขึ้นถ้า และหลักฐานโอนเงินมาได้ที Line, Email หรือ Fax 0 2116 6423 ถึงเจ้าหน้าที่ผู้ดูแลการจองทัวร์ (การไม่ชำระเงิน หรือชำระไม่ครบ หรือเช็คธนาคารถูกระงับการจ่ายไม่ว่าด้วยสาเหตุใดใด ผู้จัดมีสิทธิยกเลิกการจัด หรือยกเลิกการเดินทาง)

3. ระบุวันที่ต้องการใช้บริการ (หากท่านมีความประสงค์เดินทางไปก่อนวันเดินทาง หรือ ประสงค์กลับหลังวันเดินทาง โปรดระบุเที่ยวบิน/วันเวลา ที่ต้องการ เมื่อทำการจอง และ อาจมีค่าใช้จ่ายที่เพิ่มขึ้นจากการเปลี่ยนแปลง)

- ชื่อนามสกุล + เบอร์มือถือ ของผู้เดินทางทุกท่าน (จำเป็น) + สำเนาบัตรประชาชน + เอกสารรับรองการได้รับวัคซีนป้องกันโควิด 19 หรือ ใบรับรองผลการตรวจโควิด

- หากไม่ชำระ หรือ ชำระไม่ครบตามกำหนด ถือว่าท่านยกเลิกการเดินทางโดยไม่มีเงื่อนไข ทางผู้จัดมีสิทธิยกเลิกการเดินทางและขอสงวนสิทธิ์ในการคืนเงินตามเงื่อนไขการยกเลิก

- เมื่อเจ้าหน้าที่ได้รับข้อมูลพร้อมเงินชำระแล้ว ทางเจ้าหน้าที่จะจัดการนำรายชื่อพร้อมข้อมูลทั้งหมดไปทำการจองคิวถ้านาคาสำรองที่นั่งกับสายการบิน และส่วนเกี่ยวข้องอื่นๆ โดยใช้เวลาในการดำเนินการ ประมาณ 7-10 วันทำการ เพื่อทำการออกเอกสารการเดินทางให้แก่ท่าน **(ไม่สามารถปรับเปลี่ยนชื่อนามสกุล และผู้เดินทางได้เมื่อลงระบบแล้ว)**

เมื่อชำระค่าบริการยอดเต็มแล้ว ไม่สามารถเปลี่ยนแปลง แก้ไขชื่อผู้เดินทาง หรือยกเลิกขอคืนค่าทัวร์ ไม่ว่าจะกรณีใดๆก็ตาม

การยกเลิกการเดินทาง

1. ขอสงวนสิทธิ์การยกเลิก เนื่องจากเป็นคิดในราคาพิเศษ หากเกิดการเปลี่ยนแปลงใดๆ ที่เป็นเหตุสุดวิสัย อาทิ สภาพอากาศ การนัดหยุดงาน การปฏิวัติ หรืออื่นๆ ลูกค้าสามารถปรับเปลี่ยนวันเดินทางในโปรแกรมนั้นๆ ได้

2. ทางผู้จัดจะไม่มี การคืนเงินค่าบริการทั้งหมดไม่ว่ากรณีใดๆ

หมายเหตุ

1. **เดินทางในแต่ละครั้งจะต้องมีผู้เดินทางจำนวน 2 ท่านขึ้นไป** ถ้าผู้เดินทางไม่ครบจำนวนดังกล่าว ขอสงวนสิทธิ์ในการเปลี่ยนแปลงราคา หรือเลื่อนการเดินทางหรือยกเลิกการเดินทาง

2. **ขอสงวนสิทธิ์ราคาสำหรับนักท่องเที่ยวชาวไทยเท่านั้น**

3. การเปลี่ยนแปลงโปรแกรม อาจเกิดขึ้นได้ ตามสถานการณ์ อาทิเช่น การเปลี่ยนแปลงของสภาพอากาศ เป็นต้น ซึ่งบริษัทฯ จะดำเนินการโดยรักษามูลประโยชน์ของผู้เดินทางให้ดีที่สุด

4. ไกด์ท้องถิ่น มัคคุเทศก์ พนักงาน และตัวแทนของผู้จัด ไม่มีสิทธิ์ในการให้คำสัญญาใดๆ ทั้งสิ้นแทนผู้จัด นอกจากมีเอกสารลงนามโดยผู้มีอำนาจของบริษัทฯ กำกับ





5. กรณีเกิดความผิดพลาดจากตัวแทนหรือหน่วยงานที่เกี่ยวข้อง จนมีการยกเลิก ลำช้า เปลี่ยนแปลง การบริการจากบริษัทขนส่ง ผู้เดินทางไม่สามารถเรียกร้องค่าเสียหาย ไม่ว่าในกรณีใดๆ ทั้งสิ้น ทั้งค่าเสียเวลา ค่าเสียโอกาส ค่าเสียความรู้สึก และค่าใช้จ่ายที่บริษัทจ่ายไปแล้ว เป็นต้น ขอให้ทราบว่า ผู้จัดจะดำเนินโดยสุดความสามารถที่จะประสานงานให้เกิดประโยชน์สูงสุดแก่ลูกค้า แต่จะไม่คืนเงิน
6. กรณีเกิดเหตุสุดวิสัย หรือมีเหตุการณ์ที่ไม่สามารถเดินทางได้ เช่น คำสั่งจากรัฐบาลห้ามการเดินทางเข้าหรือออกพื้นที่ในรายการเดินทาง ทางบริษัทฯ จะดำเนินการโดยสุดความสามารถที่จะประสานงานกับทุกฝ่ายที่เกี่ยวข้องเพื่อให้เกิดประโยชน์สูงสุดแก่ลูกค้า โดยจะปฏิบัติตามเงื่อนไขและข้อจำกัดความรับผิดชอบของแต่ละผู้ให้บริการ แต่จะไม่คืนเงิน
7. ขอสงวนสิทธิ์ปฏิเสธความรับผิดชอบต่อค่าเสียหายที่เกิดกับชีวิต ร่างกาย การเจ็บป่วย การถูกทำร้าย ความตาย อุบัติเหตุต่างๆ สูญหายในทรัพย์สินหรืออย่างอื่น การนัดหยุดงาน ภัยธรรมชาติ การก่อจลาจล การปฏิวัติ และอื่นๆ ที่เกิดขึ้นทางตรงหรือทางอ้อม
8. กระเป๋าผู้เดินทาง ท่านต้องยอมรับในความเสียหายของกระเป๋าทุกใบของตัวเอง (ท่านสามารถเลือกซื้อประกันเพิ่ม เกี่ยวกับสัมภาระกระเป๋า เพราะสายการบินมีกำหนดการจำกัดความรับผิดชอบต่อสัมภาระ) ทางผู้จัดจะไม่รับผิดชอบต่อความเสียหาย สูญหาย ลำช้า อุบัติเหตุ ที่เกิดจากกรณีใดๆ ทั้งสิ้น ซึ่งท่านต้องเข้าใจว่า โดยปกติทุกฝ่าย เช่น คนขับรถ ไกด์ท้องถิ่น มัคคุเทศก์ หรือ เด็กยกกระเป๋า ถึงแม้จะพยายามในการดูแลและระวังเรื่องสัมภาระกระเป๋าเดินทาง
9. การซื้อป้องกันการเลือกซื้อของนักท่องเที่ยว เป็นส่วนหนึ่งของการท่องเที่ยว การเลือกซื้อของทุกอย่างเป็นเรื่องการตัดสินใจส่วนตัวเสมอ และ ทางบริษัทฯ ขอสงวนสิทธิ์ไม่รับผิดชอบต่อทุกการซื้อของท่าน
10. ขอความร่วมมือในเรื่องความประพฤติของผู้เดินทาง หากผู้จัดเห็นว่าผู้เดินทางประพฤตินที่อาจก่อให้เกิดอันตรายต่อผู้เดินทางอื่นๆ หรือทรัพย์สิน หรือขัดขวางการปฏิบัติหน้าที่ของเจ้าหน้าที่ (ตัวแทน) หรือไม่ปฏิบัติตามคำชี้แจงของเจ้าหน้าที่ (ตัวแทน) ทางบริษัทฯ อาจใช้มาตรการตามที่เห็นสมควรเพื่อป้องกันไม่ให้ความประพฤติดังกล่าวดำเนินต่อไป ซึ่งรวมไปถึงการยับยั้ง และปฏิเสธให้บริการ
11. กรณีมีความผิดพลาดเรื่องราคาหรือมีการเปลี่ยนแปลงเงื่อนไขต่างๆ ทางผู้จัดขอสงวนสิทธิ์ในการยกเลิกการขายแพ็คเกจ โดยไม่ต้องแจ้งให้ทราบล่วงหน้า

เงื่อนไข และความรับผิดชอบ

บริษัทเป็นเพียงตัวแทนรับจองแพ็คเกจทัวร์ สายการบิน และ ตัวแทนการท่องเที่ยวในต่างประเทศ ซึ่งไม่อาจรับผิดชอบต่อความเสียหายต่างๆ ที่อยู่เหนือการควบคุมของเจ้าหน้าที่บริษัทฯ อาทิ การนัดหยุดงาน การจลาจล เปลี่ยนแปลงกำหนดเวลาในตารางบิน ภัยธรรมชาติ ฯลฯ หรือค่าใช้จ่ายเพิ่มเติมที่เกิดขึ้นทั้งทางตรงหรือทางอ้อมเช่น การเจ็บป่วย การถูกทำร้าย การสูญหาย ความล่าช้าหรือจากอุบัติเหตุต่างๆ ฯลฯ และการตอบปฏิเสธการเข้า และออกเมืองของเจ้าหน้าที่ตรวจคนเข้า หรือออกเมือง อันเนื่องมาจากมีสิ่งผิดกฎหมาย หรือเอกสารการเดินทางไม่ถูกต้อง หรือการถูกปฏิเสธในกรณีอื่นๆ

