



อุดรธานี - คำชะโนด - บึงกาฬ 3 วัน 2 คืน



โปรแกรมการเดินทาง 3 วัน 2 คืน : เดินทางโดยสายการบินนกแอร์

DMK	→	UTH	UTH	→	DMK
เที่ยวบิน	ออก	ถึง	เที่ยวบิน	ออก	ถึง
DD88	05.55	06.55	DD305	14.45	15.50

“ สีสันแห่งธรรมชาติ กว่า 1,000 ไร่ - ทะเลบัวแดง @กุมภวาปี - ”

สิริทิวเวอร์เที่ยวไทย ถึง 30 ม.ย. 65

พิกัด 4 ดาว

มหัศจรรย์ **อุดรธานี** กุมภวาปี · คำชะโนด · บึงกาฬ

ราคาเริ่มต้น **4 7 9 9**

รัฐช่วยจ่าย **40%** (จากราคา 7,999 บาท)

3 วัน 2 คืน **เดินทาง ก.พ. 65**

ไหว้ปูย่า สอดท้องพญานาค คำชะโนด
ทะเลบัวแดง วัดป่าภูก้อน หินสามวาฬ
พัก อัมมาน ยูนิค โฮเทล โรงแรมทรูสตีล โมรอกโค

บริการ NOK AIR ** วันฟ้า-ออก อุดรธานี **

ฟรีชุด PROTECT

รายการนี้ รออนุมัติจาก ธ.กรุงเทพฯ สนใจเดินทาง โปรดชำระมัดจำ 5,000 บาท ต่อท่าน
หลักชำระผ่านแอปเป่าตังแล้ว ผู้จัดฯจะคืนให้ในวันเดินทาง / กรณีผู้เดินทางไม่มีเช็คคอนในวันเดินทาง ขออนุญาตยึดเงินมัดจำ

ไม่รวม ค่าทิปไกด์ 300 บาท ต่อทริป ต่อผู้เดินทาง - ค่าอาหารบางมื้อ

ค่าตรวจหาเชื้อโควิด-19 RT-PCR ก่อนเดินทาง 72 ชั่วโมง (กรณียังไม่ได้รับวัคซีน)


เพื่อประโยชน์ของผู้เดินทาง โปรดศึกษาเงื่อนไขการจองทัวร์ และการยกเลิกทัวร์ ที่ระบุในรายการ

ทั้งหมดหลังจากท่านทำการจองทัวร์แล้ว ทางบริษัทฯจะถือว่าท่านเข้าใจ และพร้อมปฏิบัติตามเงื่อนไขดังกล่าว





รายละเอียดโครงการทัวร์เที่ยวไทย

- ✓ เริ่มเดินทางได้ตั้งแต่วันที่ 15 ต.ค. 2564 จนถึง 30 เม.ย. 65
• โดยวันที่ 30 เม.ย. 65 ต้องเป็นวันสุดท้ายของการเดินทาง
- ✓ รัฐจ่ายให้ร้อยละ 40% แต่ไม่เกิน 5,000 บาท
- ✓ จำนวน 1 ล้านสิทธิ์
- ✓ ผู้เดินทางอายุ 18 ปีขึ้นไป
- ✓ สามารถเที่ยวข้ามจังหวัดได้ ทุกวันรวมวันเสาร์ - วันอาทิตย์ และวันหยุดนักขัตฤกษ์
- ✓ จองและชำระเงินล่วงหน้า 7 วันก่อนเดินทาง ผ่านแอปเป่าตัง 
- ✓ ไม่ต่ำกว่า 3 วัน 2 คืน

กำหนดการเดินทาง ระหว่างเดือนก.พ. 65

ราคาเริ่มต้นที่ 7,999.-

วันแรก กรุงเทพฯ • อุดรธานี • วัดป่าภูก้อน • วัดผาตากเสื้อ • วัดโพธิ์ชัย • ศาลาแก้วกู่ • จังหวัดบึงกาฬ

🕒 (-/กลางวัน/เย็น)

- 04.00 น. พร้อมกันที่ ท่าอากาศยานดอนเมือง อาคารผู้โดยสารภายในประเทศ เคาน์เตอร์สายการบินนกแอร์ โดยมีเจ้าหน้าที่อำนวยความสะดวกแก่ทุกท่าน
- 05.55 น. ออกเดินทางจากสนามบินดอนเมืองสู่ **จังหวัดอุดรธานี** โดยเที่ยวบิน DD88 (ใช้ระยะเวลาเดินทางโดยประมาณ 1 ชั่วโมง)





✈️ เดินทางเข้า อุดรธานี

ผู้เดินทางต้องแสดงเอกสารดังต่อไปนี้ ณ จุดเช็คอิน (อย่างใดอย่างหนึ่ง)

✓ ต้องเป็นผู้ได้รับวัคซีนดังต่อไปนี้

Sinovac	Sinopharm	Astrazeneca	Pfizer
2 เข็ม	2 เข็ม	2 เข็ม	2 เข็ม
Moderna	J&J	Sputnik V	วัคซีนไขว้
2 เข็ม	1 เข็ม ไม่น้อยกว่า 14 วัน	1 เข็ม ไม่น้อยกว่า 14 วัน	2 เข็ม

✓ หรือ ผู้เคยติดเชื้อโควิด-19 ต้องหายจากอาการป่วย มาแล้วไม่เกิน 90 วัน

✓ หากไม่มีเอกสารอย่างใดอย่างหนึ่ง จะต้องกักตัว 14 วันตามระเบียบจังหวัด

หมายเหตุ

เนื่องจากตัวเครื่องบินของคณะเป็นตั๋วกรุ๊ประบบ **Random** ไม่สามารถล็อกที่นั่งได้ ที่นั่งอาจจะไม่ได้นั่งติดกัน และไม่สามารถเลือกช่วงที่นั่งบนเครื่องบินได้ในคณะ ซึ่งเป็นไปตามเงื่อนไขสายการบิน

- 06.55 น. เดินทางถึง สนามบินอุดรธานี รับกระเป๋าเรียบร้อยแล้ว นำท่านเดินทางด้วยรถตู้ วีไอพี
- จากนั้น นำท่านออกเดินทางสู่ **วัดป่าภูก้อน** อำเภอนาูง จังหวัดอุดรธานี วัดสวยท่ามกลางผืนป่าตั้งอยู่ในเขตป่าสงวนแห่งชาติป่านาูงและป่าน้ำโสม เป็นสถานที่ที่สงบเหมาะแก่การบำเพ็ญภาวนาของพระสงฆ์เถรวาท พระวิหารที่สวยงามสะอาดตามีลักษณะเป็นสถาปัตยกรรมไทยประยุกต์สมัยรัตนโกสินทร์ มีประตูทางเข้าออกวิหาร 3 ด้าน ภายในลูกตักแต่งอย่างวิจิตรตระการตา แผงไปด้วยเรื่องราวคำสอนของพระพุทธเจ้า รอบผนังภายในวิหารตกแต่งอย่างสวยงามด้วย ภาพพุทธประวัติและภาพทศชาติ ตกแต่งเป็นภาพปั้นปูนหล่อด้วยทองแดงจำนวน 22 ช่อง ซึ่งเป็นภาพของพระพุทธเจ้าในองค์ชาติต่างๆ 10 ชาติ ภายในวัดมีพระบรมสารีริกธาตุบรรจุในพระเศศพระร่วง ไรจน์ศรีบูรพา สักการะองค์พระพุทธรูปหินอ่อนเพื่อความเป็นสิริมงคล

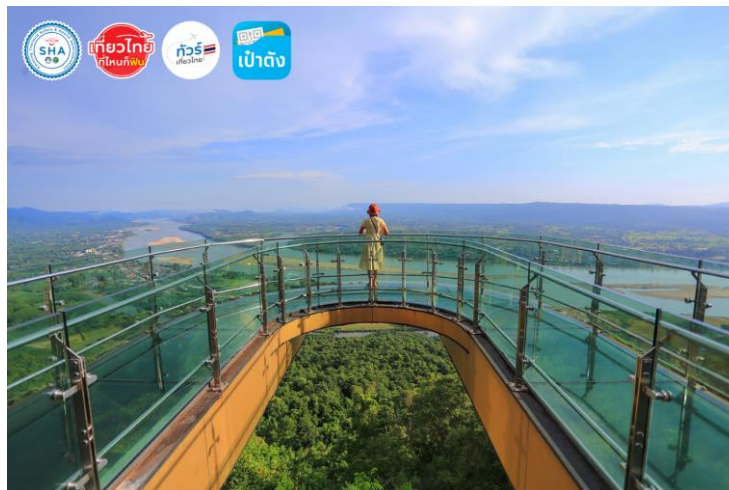




กลางวัน
จากนั้น

บริการอาหารกลางวัน ณ ร้านอาหารสุจิตราปลาเผา

ออกเดินทางสู่อำเภอสังขม จังหวัดหนองคาย ลัดเลาะเลียบบ้านน้ำโขงมุ่งสู่ **วัดผาตากเสื้อ** ซึ่งตั้งอยู่บนยอดเขา เป็นวัดที่มีทิวทัศน์สวยงามมาก มองจากบนหน้าผาลงมาเห็นแม่น้ำโขงประเทศลาวไหลมาบรรจบแม่น้ำโขงเกิดเป็น ดอนที่สวยงามมาก ภายในวัดมีธรรมชาติที่สมบูรณ์ สามารถเดินเลาะตามหน้าผาเพื่อชมธรรมชาติและทิวทัศน์ที่สวยงามได้ **จุดไฮไลท์ที่โด่งดังคือ Sky Walk** ที่วัดผาตากเสื้อแห่งนี้มีทางเดินกระจกใสรูปทรงเกือกม้า โดยยื่น ออกไปทางหน้าผา ทางเดินมีลักษณะโปร่งใสสามารถมองเห็นทิวทัศน์เบื้องล่างได้ เป็นสกายวอล์ค กระจกใสแห่งแรกของไทย



จากนั้น

พาทุกท่านเดินทางสู่จังหวัดหนองคาย พาไปยัง **วัดโพธิ์ชัย (พระอารามหลวง)** จากเดิมชื่อ “วัดผิผิว” ถือว่าเป็น วัดสำคัญของคนไทยอีสานอีกหนึ่งวัดและยังเป็นวัดคู่บ้านคู่เมืองของจังหวัดหนองคาย เนื่องจากวัดนี้เคยใช้เป็นที่ เผาผี หรือเผาศพ และว่ากันว่าผีผิผิว ซึ่งต่อมาได้เปลี่ยนชื่อใหม่เป็นวัดโพธิ์ชัย ปัจจุบัน เป็นสถานที่ประดิษฐาน “หลวงพ่อบุญรอด” พระพุทธรูปขัดสมาธิราบปางมารวิชัย ที่หล่อด้วยทองสุก ซึ่งมีพระพุทธรูปลักษณะอันงดงามอย่างมาก





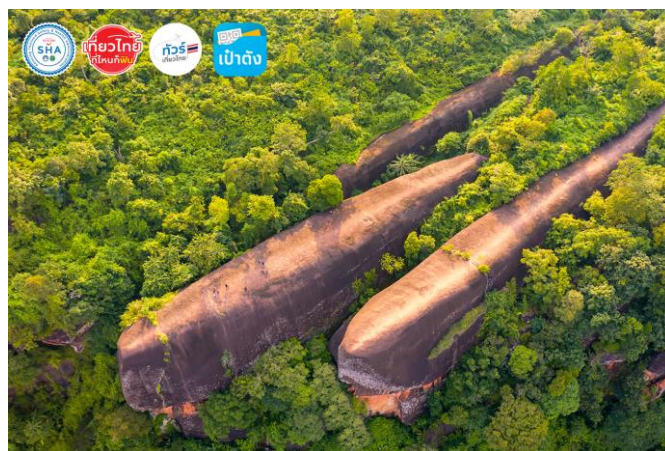
จากนั้น มุ่งหน้าสู่ **จังหวัดบึงกาฬ** ใช้เวลาในการเดินทางประมาณ 2 ชั่วโมง

เย็น **📍 บริการอาหารเย็น ณ ร้านอาหาร ครัวปอแก้ว**

ค่ำ **เข้าสู่ที่พัก โรงแรมเดอะวันบึงกาฬ หรือ ระดับเทียบเท่าระดับ 3 ดาว**

วันที่สอง **ชมพระอาทิตย์ขึ้นจุดชมวิวยินสามวาฬ • วัดภูทอก • คำชะโนด • ถนนคนเดินอุดรธานี**
📍 (เช้า/กลางวัน/-)

04.30 น. พาทุกท่าน**ชมพระอาทิตย์ขึ้นที่ หินสามวาฬ ณ ป่าสงวนแห่งชาติป่าดงดิบกะลา ป่าภูสิงห์** ที่นี้โดดเด่นด้วยภูเขาหินทราย หน้าผา ถ้ำ กลุ่มหินรูปทรงต่างๆ และผืนป่าที่อุดมสมบูรณ์ (เปลี่ยนยานพาหนะเป็นรถของอาสาป่าไม้ภูสิงห์) **ชม หินสามวาฬ** ชมพระอาทิตย์ตกที่ **หินสามวาฬ** โดยมีลักษณะเป็นภูเขาหินทรงมนทอดตัวยาวเรียงกัน 3 ก้อน มองจากทางอากาศจะเห็นคล้ายเป็นวาทพ่อ แม่ ลูก ว่ายน้ำด้วยกัน ซึ่งน้ำในที่นี้ก็คือผืนป่าที่เขียวขจีนั่นเอง และเมื่อมองจากบนหินสามวาฬออกไป จะพบกับทัศนียภาพของป่าภูวัว ห้วยบังบาตร แก่งสะตอก หาดทรายแม่น้ำโขง และขุนเขาของเมืองปากกระดิ่ง สปป.ลาว หากมาในยามเช้าก็อาจได้เห็นทะเลหมอกลอยละล่องเหนือผืนป่าอีกด้วย หากอากาศดีเราจะได้สัมผัสทะเลหมอกอย่างสวยงาม จากนั้น อธิษระให้ท่านถ่ายภาพแห่งความประทับใจ **ชมพระอาทิตย์ขึ้น** ตามอัธยาศัย



เช้า **📍 บริการอาหารเช้า ณ ห้องอาหารที่พัก ได้เวลาสมควร นำท่านเดินทางกลับ**





08.00 น.

มุ่งหน้าสู่ **วัดเจติยาศรีวิหาร (วัดภูทอก)** ในภาษาอีสานแปลว่า ภูเขาที่โดดเดี่ยว ภูทอก มี 2 ลูก คือภูทอกใหญ่ และภูทอกน้อยส่วนที่นักแสวงบุญและ นักท่องเที่ยวทั่วไป สามารถชมได้คือ ภูทอกน้อย ส่วนภูทอกใหญ่อยู่ห่างออกไป ยังไม่เปิดให้นักท่องเที่ยวชม ซึ่งเป็นจุดเริ่มต้นการ เดินเท้าขึ้นสู่ยอดภูทอก จุดเด่นของภูทอกก็คือ สะพานไม้และบันไดขึ้นชมทัศนียภาพรอบ ๆ ภูทอก ใช้เพียงแรงงานคนสร้างบันได เวียนไปมา รอบภูทอกแบบ 360 ซึ่งมีทั้งหมด 7 ชั้น ใช้เวลาในการก่อสร้างนานถึง 5 ปีเต็มจากชั้น 1-7 จะมีบันไดไม้ให้เดินแบบ ตรงทอดยาวจนถึงจุดสูงสุดของยอดภูทอก และตั้งแต่ชั้นที่ 3 เป็นต้นไปนักท่องเที่ยวสามารถเดินชม แบบสะพานเวียนรอบเขาซึ่งจะได้เห็น มุมมองที่แตกต่างไปเรื่อย ๆ



กลางวัน
จากนั้น

บริการอาหารกลางวัน ณ ร้านอาหาร

นำทุกท่านชมดินแดนอันศักดิ์สิทธิ์ **วังนาคินทร์ คำชะโนด** ที่นี้เป็นป่าที่มีลักษณะเหมือนเกาะกลางน้ำในอ่างเก็บน้ำกุดขาม เต็มไปด้วยต้นชะโนด ซึ่งเป็นพืชจำพวกปาล์ม ป่าคำชะโนดเป็นสถานที่ ๆ ปรากฏในตำนานพื้นบ้าน เชื่อว่าเป็นที่สิงสถิตของพญานาค เจ้าปู่ศรีสุทโธ เจ้าย่าศรีประทุมมา ภายในป่าชะโนดมีบ่อน้ำอยู่ตรงกลางเกาะเรียกว่า บ่อคำชะโนด เป็นน้ำใต้ดินที่พุ่งไหลซึมตลอดเวลา ให้ท่านได้กราบขอพรสิ่งศักดิ์สิทธิ์เพื่อความเจริญรุ่งเรืองและบังเกิดโชคลาภวาสนา



ขั้นตอนของการมากราบสักการะบูชาคำชะโนด

1.เดินเข้ามาจนถึงหน้าทางเข้าเกาะคำชะโนด มีโซนให้ถอดรองเท้าเอาไว้บริการ ซึ่งบริเวณนี้หากใครอาจจะซื้อบายศรี หรือ หมาก-พลู เข้าไปกราบพ่อปู่และแม่ย่านั้น สามารถซื้อได้จากนั้นตรงนี้เลยคะ





- จากนั้นเดินเข้าเกาะคำชะโนด ก็เดินไปเรื่อยๆจนถึง ศาลาทำพิธีที่มีรูปปั้นของพ่อปู่ศรีสุทโธ และแม่ย่าศรีปทุมมา ตรงนี้จะมีพ่อพร้าหมณ์คอยนำเราทำพิธีเป็นรอบๆ อยู่ตลอดค่ะ
- สำหรับคนที่ต้องการบนหรือขอให้พ่อปู่และแม่ย่าช่วยในเรื่องต่างๆ ให้เดินมาด้านขวาของศาลาทำพิธี จะมีเจ้าหน้าที่คอยให้คำแนะนำเราอยู่ค่ะ สำหรับคนที่ต้องการบน-ขอพร ก็ให้มารับชุดบน แล้วก็ทำบุญตามกำลังทรัพย์ของเราได้เลยค่ะ ในชุดบนนี้จะมีงานใส่ดอกดาวเรือง เทียน ใบเขียนคำบน ที่เอาไว้เขียนคำอธิษฐานของเราลงไปค่ะ แล้วจากนั้นเจ้าหน้าที่จะให้กระดาษอีกหนึ่งใบให้เราเก็บไว้ค่ะ ในนั้นจะบอกว่าหากคำอธิษฐานของเราเป็นจริง เรากลับมากกราบพ่อปู่และแม่ย่านั้นต้องเตรียมอะไรมาให้ท่านบ้าง
- หลังจากเขียนคำอธิษฐานเรียบร้อยแล้ว ให้เรามาตั้งตรงหน้าพ่อปู่-แม่ย่า กล่าวคำบูชาตามพ่อพร้าหมณ์ ในตอนนี้สำหรับคนเอาบายศรีพญานาคมาถวายตอนอธิษฐาน เมื่อถึงตอนกล่าวคำบูชา ให้
- เมื่อจบคำบูชา พ่อพร้าหมณ์ก็จะให้เรานำบายศรี หรือ สิ่งของที่เตรียมมา เอาไปวางไว้ที่หน้าของพ่อปู่-แม่ย่า แต่สำหรับคนที่ จะเอากลับบ้านก็ต้องนำมาวาง สามารถนำออกไปได้เลยค่ะ ส่วนใครที่เขียนใบคำอธิษฐานแบบเรา ก็ให้นำใบอธิษฐานไปไว้ใกล้ๆกับพ่อปู่ศรีสุทโธ เพื่อที่ท่านจะได้เห็นคำอธิษฐานของเราชัดๆ เทำนี้ก็ถือว่าเสร็จสิ้นพิธีการการขอพรพ่อปู่ศรีสุทโธ-แม่ย่าศรีปทุมมาเราหันหน้าของบายศรีพญานาคมาหาตัวเราเพื่อความเป็นสิริมงคล

6 ระเบียบต้องห้าม “คำชะโนด” เมื่อไปวังนาคินทร์

1. ไม่จูดรูปเทียนบูชาในป่าคำชะโนด
2. ให้นำพานบายศรีหรือเครื่องเซ่นไหว้กลับ เพื่อลดขยะ
3. ไม่โยนเหรียญลงในบ่อน้ำศักดิ์สิทธิ์
4. จุดปล่อยปลาและสัตว์น้ำลงไปไหนแห่งน้ำ
5. ไม่ผูกผ้าแพร 7 สี
6. ไม่ทาแป้งหรือขี้ตูดต้นไม้ นอกจากนี้ยังห้ามถอดรองเท้ากีดขวางทางเดิน ห้ามเอารถเอาเปรียบ ห้ามขายของเกินราคา

คาถาบูชาเจ้าปู่พญานาคาธิบดีศรีสุทโธ

นะโมตัสสะกะคะวะโต อะระหะโต สัมมาสัมพุทธัสสะ 3 จบ

กายะ วาจะ จิตตัง อะหัง วันทา นาคาธิบดี ศรีสุทโธ วิสุทธิเทวา ปูเชมิ
 ทุตติยัมปิ กายะ วาจะ จิตตัง อะหัง วันทา นาคาธิบดี ศรีสุทโธ วิสุทธิเทวา ปูเชมิ
 ติตติยัมปิ กายะ วาจะ จิตตัง อะหัง วันทา นาคาธิบดี ศรีสุทโธ วิสุทธิเทวา ปูเชมิ
 เมตตัญจะมหาลาโภปิโยนาคะ ชันธปริตตัง (คาถาขอทรัพย์พญานาคราช)

คาถาบูชาเจ้าย่านางพญา นาคินิศรีปทุมมา

นะโมตัสสะกะคะวะโต อะระหะโต สัมมาสัมพุทธัสสะ 3 จบ

กายะ วาจะ จิตตัง อะหังวันทา นางพญานาคินิศรีปทุมมา วิสุทธิเทวีปูเชมิ
 ทุตติยัมปิ กายะ วาจะ จิตตัง อะหังวันทา นางพญานาคินิศรีปทุมมา วิสุทธิเทวีปูเชมิ
 ตะตติยัมปิ กายะ วาจะ จิตตัง อะหังวันทา นางพญานาคินิศรีปทุมมา วิสุทธิเทวีปูเชมิ
 เมตตัญจะมหาลาโภปิโยนาคะ ชันธปริตตัง (คาถาขอทรัพย์พญานาคราช)





จากนั้น

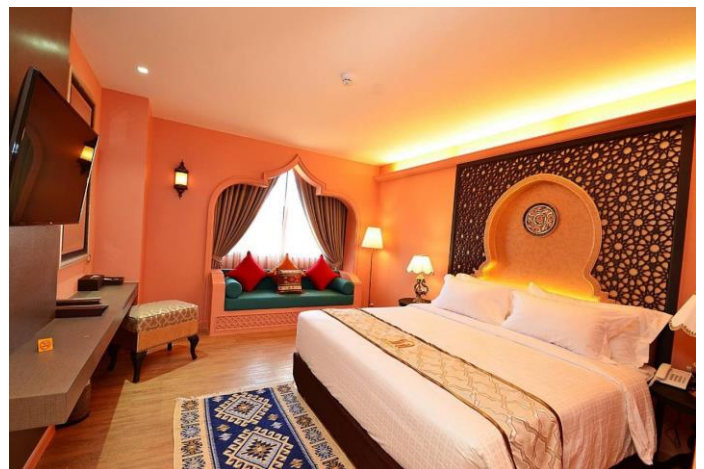
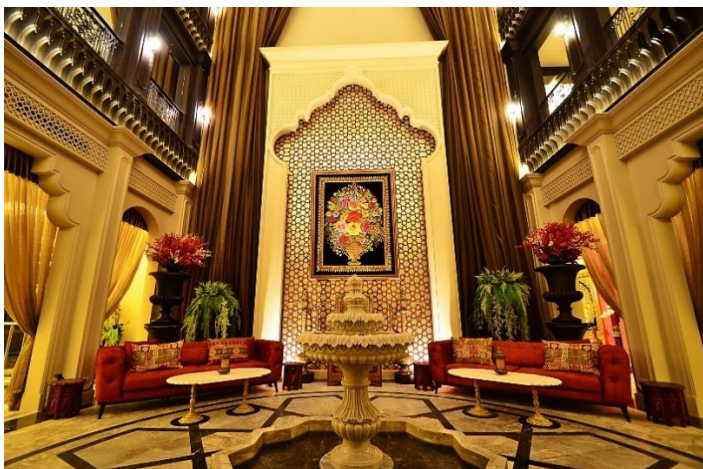
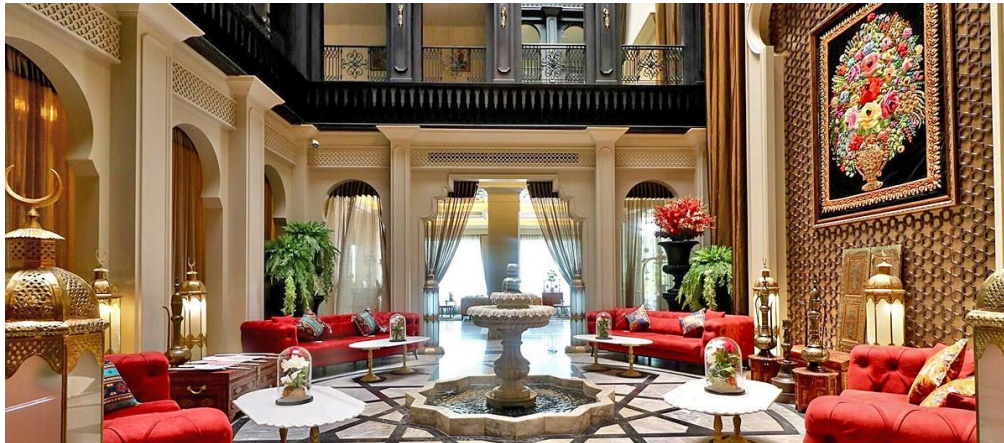
นำท่านสู่ **ถนนคนเดินอุดร** เป็นสถานที่ท่องเที่ยวที่มีการจำหน่ายสินค้าที่ไม่ทำลายสิ่งแวดล้อม ส่วนใหญ่จะเป็นสินค้าหายาก งานทำมือ งานศิลปะ และภูมิปัญญาท้องถิ่น มีร้านค้ามากกว่า 80 ร้าน ตัวตลาดกว้างขวางไม่แออัด เดินสะดวกสบายเป็นการตั้งร้านขายริมถนนเป็นแผงลอยหรือวางขายกับพื้น มีความยาวประมาณ 500 เมตร เปิดเฉพาะวันศุกร์และวันเสาร์เท่านั้น ให้ท่านอิสระช้อปปิ้งตามอัธยาศัย

เย็น

10 อิสระอาหารเย็นตามอัธยาศัย ณ ถนนคนเดินอุดรธานี

ค่ำ

เข้าสู่ที่พัก Amman Unique Hotel อุดรธานี โรงแรมสุดหรูตกแต่งสไตล์โมร็อกโก
ที่แรกในอุดรธานี



วันที่สาม

กุมภวาปี ทะเลบัวแดง • ช้อปπίงของฝาก • สนามบินอุดร • กรุงเทพฯ

10 (เช้า/กลางวัน/-)

เช้า

10 บริการอาหารเช้า ณ ห้องอาหารของโรงแรม

08.00 น.

นำท่านแวะชม **ทะเลบัวแดง บึงหนองหานกุมภวาปี อันซีนแห่งสิรินธรมหาชาติสร้าง** นำท่านล่องเรือชม ทะเลบัวแดง ด้วยความงามอันเป็นเอกลักษณ์ของดอกบัวที่ธรรมชาติรังสรรค์ เมื่อสีแดงอมชมพูของดอกบัวเบ่งบานขึ้นพร้อมๆกัน ก็จะกลายเป็นภาพความงามอันวิจิตรสุดลูกกลูกตาราวกับเนรมิตบนผืนผ้าใบ ขณะที่บรรยากาศโดยรอบบึงหนองหาน ก็สะท้อนความอุดมสมบูรณ์ของแหล่งน้ำตามธรรมชาติ ด้วยพันธุ์ปลาน้ำจืด สายพันธุ์นกท้องถิ่น





และพืชน้ำอีกจำนวนมากอันเป็นหัวใจของระบบนิเวศน์ที่หล่อเลี้ยง ทะเลบัวแดง และวิถีชุมชนให้ยั่งยืนจนถึงทุกวันนี้



- เที่ยง** 10.10 **รับประทานอาหารกลางวัน ณ ร้านวิถีแห่มณีเมือง** หลังรับประทานอาหาร ให้ท่านได้เลือกซื้อของฝากขึ้นชื่อของจังหวัดอุดรธานี ไม่ว่าจะเป็น แห่มณีเมือง กระจยทอด กระจยสด หมูยอ เมี่ยงพันหอม กุ้งพันอ้อย และอื่นๆ อีกมากมาย ได้เวลาอันสมควรนำทุกท่านออกเดินสู่สนามบินอุดรธานี
- 14.45 น. ออกเดินทางสู่กรุงเทพฯ โดยสายการบินนกแอร์ **เที่ยวบินที่ DD 305**
- 15.50 น. เดินทางถึง**สนามบินดอนเมือง กรุงเทพฯ** โดยสวัสดิภาพ พร้อมความประทับใจ

อัตราค่าบริการ และเงื่อนไขรายการท่องเที่ยว

รายการนี้ รออนุมัติจาก ธ.กรุงไทย สนใจเดินทาง โปรดชำระมัดจำ 5,000 บาท ต่อท่าน

หลักชำระผ่านแอปเป่าตังแล้ว ผู้จัดฯจะคืนให้ในวันเดินทาง / กรณีผู้เดินทางไม่มีเช็คคืนในวันเดินทาง ขออนุญาตยึดเงินมัดจำ

เริ่มเดินทาง	กลับจากเดินทาง	รถตู้ปรับอากาศ	จำนวน	ราคาปกติต่อท่าน	ราคาต่อท่าน รัฐจ่าย 40%	พักเดี่ยวเพิ่ม
11 ก.พ.65	13 ก.พ.65	รถตู้ 8 ที่นั่ง	16+1	8,999	5,399	2,000
12 ก.พ.65	14 ก.พ.65	รถตู้ 8 ที่นั่ง	16+1	8,999	5,399	2,000
18 ก.พ.65	20 ก.พ.65	รถตู้ 8 ที่นั่ง	16+1	8,999	5,399	2,000
19 ก.พ.65	21 ก.พ.65	รถตู้ 8 ที่นั่ง	16+1	7,999	4,799	2,000
25 ก.พ.65	27 ก.พ.65	รถตู้ 8 ที่นั่ง	16+1	8,999	5,399	2,000
26 ก.พ.65	28 ก.พ.65	รถตู้ 8 ที่นั่ง	16+1	7,999	4,799	2,000

**** การันตีตั้งแต่ 8 ท่านขึ้นไปออกเดินทางมีหัวหน้าทัวร์ กรณี 6 ท่านไม่มีหัวหน้าทัวร์****

กรณีกรุ๊ปเดินทางไม่ครบตามจำนวน ขอสงวนสิทธิ์เลื่อนวันเดินทาง

บริการรับจัดทัวร์ใน และนอกประเทศ แบบคณะส่วนตัว สอบถามได้ที่ 0 2116 6395





เพื่อประโยชน์ของผู้เดินทาง โปรดศึกษาเงื่อนไขการจองทัวร์ และการยกเลิกทัวร์ ที่ระบุในรายการทั้งหมด หลังจากท่านทำการจองทัวร์แล้ว ทางบริษัทฯจะถือว่าท่านเข้าใจ และพร้อมปฏิบัติตามเงื่อนไขดังกล่าว

คำแนะนำ สำหรับผู้เดินทางที่ไม่ได้อยู่จังหวัดกรุงเทพมหานครที่ทริปเดินทาง และ/หรือ จำเป็นต้องซื้อตั๋วเครื่องบิน หรือการเดินทางรูปแบบอื่นๆ มายังจุดหมายที่ทริปเดินทาง ก่อนออกตัวเครื่องบิน ภายในประเทศ / ระหว่างประเทศ หรือซื้อตั๋วรถไฟ หรือซื้อตั๋วรถโดยสาร ฯลฯ หรือมีการจองห้องพักล่วงหน้าก่อนวันเดินทางจริง ควรสอบถามยอดจองทัวร์ และตารางเวลาการเดินทางของทัวร์ที่ท่านจองที่แน่นอนจากเจ้าหน้าที่เป็นลายลักษณ์อักษร เพื่อเป็นการป้องกัน มิให้เกิดข้อผิดพลาดขึ้นกับท่านในภายหลัง

ทั้งนี้ ทางบริษัทขอสงวนสิทธิ์ไม่รับผิดชอบค่าใช้จ่ายที่อาจเกิดขึ้น หากท่านได้มีการจองการเดินทางดังกล่าวมายังจุดหมายที่ทริปเดินทาง โดยยังไม่ได้รับการยืนยันเป็นลายลักษณ์อักษรจากทางบริษัทฯ

มาตรการรับมือช่วงโควิด



ตรวจวัดอุณหภูมิ
ก่อนเดินทาง



ฉีดพ่นเชื้อภายในยานพาหนะ
และภายในห้องพัก



สวมหน้ากากอนามัย
สวมหน้ากากอนามัยทุกครั้ง



จุดเจลแอลกอฮอล์ล้างมือ
บริการจุดเจลแอลกอฮอล์ล้างมือ

หัวหน้าทัวร์ได้รับวัคซีนป้องกันโควิด19 ครบแล้ว 2 เข็ม

* ปฏิบัติตามกฎระเบียบทางภาครัฐเพื่อป้องกันและความปลอดภัยของนักท่องเที่ยว

อัตราค่าบริการรวม

- ตัวเครื่องบินชั้นที่ศนาจรไป-กลับพร้อมกรุ๊ป เป็นราคาตัวพิเศษไม่สามารถเปลี่ยนแปลงหรือเลื่อนวันเดินทางได้ หากลูกค้ามีความประสงค์ที่จะเลื่อนวันเดินทางหรืออยู่ต่อไม่กลับพร้อมกรุ๊ป ลูกค้าจะต้องทำการซื้อตัวเครื่องบินใหม่เท่านั้น
- น้ำหนักกระเป๋าโหลดใต้ท้องเครื่องไม่เกิน 15 กก. ถู้อื่นเครื่องไม่เกิน 7 กก.
- โรงแรมที่พัก 2 คืน (พักห้องละ 2-3 ท่าน) กรณีพัก 3 ท่านจะเป็นที่นอนเสริม
- อาหารตามรายการระบุ (สงวนสิทธิ์ในการสลับมื้อหรือเปลี่ยนแปลงเมนูอาหารตามสถานการณ์)
- ค่าเข้าชมสถานที่ตามรายการระบุ
- ค่ารถตู้พร้อมคนขับท่องเที่ยวตามรายการระบุ
- ค่าหัวหน้าทัวร์นำเที่ยวตามรายการ





- ภาษีมูลค่าเพิ่ม 7%
- ประกันอุบัติเหตุวงเงิน 1,000,000 บาท (เป็นไปเงื่อนไขตามกรมธรรม์)

เงื่อนไขประกันการเดินทาง ค่าประกันอุบัติเหตุและค่ารักษาพยาบาล คุ่มครองเฉพาะกรณีที่ได้รับอุบัติเหตุระหว่างการเดินทาง ไม่คุ้มครองถึงการสูญเสียทรัพย์สินส่วนตัวและไม่คุ้มครองโรคประจำตัวของผู้เดินทาง ไม่รวมประกันสุขภาพและกันประกันโควิด-19

อัตราค่าบริการไม่รวม

- ค่าใช้จ่ายส่วนตัว อาทิ อาหารและเครื่องดื่มที่สั่งเพิ่มพิเศษ, โทรศัพท์ – โทรสาร, อินเทอร์เน็ต, มินิบาร์, ซักรีด ที่ไม่ได้ระบุไว้ในรายการ
- ค่าใช้จ่ายอันเกิดจากความล่าช้าของ, อุบัติภัยทางธรรมชาติ, การประท้วง, การจลาจล, การนัดหยุดงาน, การถูกปฏิเสธไม่ให้ออกและเข้าเมือง จากเจ้าหน้าที่ตรวจคนเข้าเมืองและเจ้าหน้าที่กรมแรงงานทั้งที่เมืองไทย และต่างประเทศซึ่งอยู่นอกเหนือความควบคุมของบริษัทฯ
- ค่าทิปโกลด์ คนขับรถ 300 บาท/ทริป/ลูกทัวร์ 1 ท่าน

เงื่อนไขการสำรองที่นั่งกรุณาอ่านรายละเอียดให้ครบถ้วนก่อนทำการจองหากท่านชำระเงินแล้วจะถือว่าท่านยอมรับในเงื่อนไขดังกล่าวทั้งหมดและไม่สามารถเรียกร้องใดๆได้ทุกกรณี

เงื่อนไขการสำรองที่นั่งและการยกเลิกทัวร์

เอกสารที่ใช้ประกอบการเดินทาง

- สำเนาบัตรประจำตัวประชาชน
- เอกสารรับรองการได้รับวัคซีนป้องกันโควิด 19 หรือใบรับรองผลการตรวจโควิด

เงื่อนไขการชำระค่าบริการ (จองทัวร์ปกติ / ไม่เข้าร่วมโครงการฯ)

1. **นักท่องเที่ยว ต้องชำระเงินมัดจำค่าทัวร์ เป็นจำนวน 5,000 บาท ต่อท่าน** ภายใน 1 วันทำการนับจากวันจอง พร้อมส่งสำเนาบัตรประชาชน (ที่สะกดชื่อ และนามสกุลภาษาอังกฤษ เพื่อใช้ออกตั๋วเครื่องบิน, นำส่งประกันการเดินทาง), **เอกสารรับรองการได้รับวัคซีนป้องกันโควิด 19 หรือใบรับรองผลการตรวจโควิด** และหลักฐานโอนเงินมาได้ที่ Line, Email หรือ Fax 0 2116 6423 ถึงเจ้าหน้าที่ผู้ดูแลการจองทัวร์
2. ค่าทัวร์ส่วนที่เหลือชำระก่อนการเดินทางไม่น้อยกว่า 25 วันทำการ (ในช่วงปกติ) หรือชำระก่อนการเดินทางไม่น้อยกว่า 35 วันทำการ (ในช่วงเทศกาล หรือเมื่อสายการบินเร่งออกบัตรโดยสาร) หรือตามวันเรียกเก็บเงินที่ระบุ กรณีนักท่องเที่ยวไม่ชำระเงิน หรือชำระเงินไม่ครบภายในกำหนด รวมถึงกรณีเช็คของท่านถูกปฏิเสธการจ่ายเงินไม่ว่ากรณีใดๆ ให้ถือว่านักท่องเที่ยวสละสิทธิการเดินทางในทัวร์นั้นๆ

*** กรณีจองทัวร์ล่วงหน้าน้อยกว่า 25 วันทำการ โปรดชำระค่าทัวร์ยอดเต็มจำนวน**

*** โปรดนำบัตรประชาชนตัวจริงถือไปในวันเดินทาง**



**กรณียกเลิก :**

- แจกยกเลิกหรือเลื่อนวันเดินทาง **35 วันทำการ** ก่อนการเดินทาง: หักค่าใช้จ่ายจริงที่เกิดขึ้น อาทิ ค่ามัดจำตัวเครื่องบิน, รถตู้ VIP, ค่าโรงแรมที่พัก, ค่าเข้าชมสถานที่ท่องเที่ยว, ค่าบริการ
- แจกยกเลิกหรือเลื่อนวันเดินทาง **20-34 วันทำการ** : ยึดเงินค่าทัวร์ 50% และ หักค่าใช้จ่ายที่เกิดขึ้นจริง อาทิ ค่ามัดจำตัวเครื่องบิน , รถตู้ VIP, ค่าโรงแรมที่พัก, ค่าธรรมเนียมเข้าชมสถานที่ท่องเที่ยว, ค่าบริการ
- ในกรณีชำระค่าทัวร์เต็มจำนวนแล้ว แจกยกเลิกหรือเลื่อนวันเดินทางน้อยกว่า 20 วันทำการ **ทางบริษัทฯ ขอสงวนสิทธิ์เก็บเงินค่าทัวร์ทั้งหมดโดยไม่มีเงื่อนไขใด ๆ ทั้งสิ้น**

เงื่อนไขการชำระเงิน / ทัวร์เที่ยวไทย

* **นักท่องเที่ยว ต้องชำระเงินมัดจำค่าทัวร์ เป็นจำนวน 5,000 บาท ต่อท่าน** ภายใน 1 วันทำการนับจากวันจอง พร้อมส่งสำเนาบัตรประชาชน (ที่สะกดชื่อ และนามสกุลภาษาอังกฤษ เพื่อใช้ออกตั๋วเครื่องบิน, นำส่งประกันการเดินทาง), เอกสารรับรองการได้รับวัคซีนป้องกันโควิด 19 หรือใบรับรองผลการตรวจโควิด, เบอร์โทรที่ผูกกับแอปเป้าตัง และหลักฐานโอนเงินมาได้ที่ Line, Email หรือ Fax 0 2116 6423 ถึงเจ้าหน้าที่ผู้ดูแลการจองทัวร์

* **โปรดชำระค่าทัวร์ยอดเต็มจำนวน** หลังจากที่ได้รับการยืนยันที่นั่งว่างจากเจ้าหน้าที่แล้ว ภายใน 24 ชม. ผ่านแอป “เป้าตัง” เท่านั้น

* การจองทัวร์ที่สมบูรณ์ ท่านต้องชำระค่าทัวร์เต็มจำนวน 60% ผ่านแอปพลิเคชัน "เป้าตังค์" เมื่อจองทัวร์แล้วไม่สามารถยกเลิก เลื่อนเปลี่ยนวันเดินทางหรือขอเงินคืนได้ทุกกรณี และเงื่อนไขเป็นไปตามโครงการทัวร์เที่ยวไทยกำหนด

* **โปรดนำบัตรประชาชนตัวจริง และโทรศัพท์เครื่องที่ใช้ชำระเงินผ่านผ่านแอป “เป้าตัง” ถูไปในวันเดินทาง** เพื่อยืนยันตัวตนทั้งขาไป และขากลับในการเดินทาง

กรณียกเลิก : สำหรับลูกค้าที่จองโครงการทัวร์เที่ยวไทย (ททท.)

- เมื่อแสกนชำระเงินค่าทัวร์เต็มจำนวนแล้ว ไม่สามารถยกเลิกได้ทุกกรณี
- กรณียกเลิกการเดินทาง หลังจากแสกนชำระเงินค่าทัวร์เต็มจำนวนแล้ว ทางบริษัทฯ ขอสงวนสิทธิ์ยึดค่ามัดจำและค่าทัวร์ทั้งหมด เนื่องจากรัฐบาลจะไม่ทำการคืนเงินให้ในทุกกรณี

เงื่อนไขการยกเลิกทัวร์เป็นไปตามมาตรา 28 ของพระราชบัญญัติธุรกิจนำเที่ยวและมัคคุเทศก์ พ.ศ.2551

กรณีจองทัวร์วันหยุดเทศกาล, วันหยุดนักขัตฤกษ์, วันหยุดยาวต่อเนื่อง และได้มีการแจ้งยกเลิกทัวร์ ทางบริษัทฯ ขอสงวนสิทธิ์เก็บค่าทัวร์ทั้งหมด โดยไม่มีเงื่อนไขใด ๆ ทั้งสิ้น



**กรณีเจ็บป่วย :**

- กรณีเจ็บป่วย จนไม่สามารถเดินทางได้ ซึ่งจะต้องมีใบรับรองแพทย์จากโรงพยาบาลรับรอง บริษัทฯ จะทำการเลื่อน การเดินทางของท่านไปยังคณะต่อไป แต่ทั้งนี้ท่านจะต้องเสียค่าใช้จ่ายที่ไม่สามารถยกเลิกหรือเลื่อนการเดินทางได้ตามความเป็นจริง
- **ในกรณีเจ็บป่วยกะทันหันก่อนล่วงหน้าเพียง 7 วันทำการ ทางบริษัทฯ ขอสงวนสิทธิ์ในการคืนเงินทุกกรณี**

เงื่อนไขอื่น ๆ :

- บริษัทฯ ขอสงวนสิทธิ์ในการเก็บค่าใช้จ่ายทั้งหมด กรณีท่านยกเลิกการเดินทางและมีผลทำให้คณะเดินทางไม่ครบตามจำนวนที่บริษัทฯ กำหนดไว้ (8 ท่านขึ้นไป) เนื่องจากเกิดความเสียหายต่อทางบริษัทฯ และผู้เดินทางอื่นที่เดินทางในคณะเดียวกัน บริษัทฯต้องนำไปชำระค่าเสียหายต่าง ๆ ที่เกิดจากการยกเลิกของท่าน

รายละเอียดเพิ่มเติม

- บริษัทฯมีสิทธิ์ในการเปลี่ยนแปลงโปรแกรมทัวร์ในกรณีที่เกิดเหตุสุดวิสัยจนไม่อาจแก้ไขได้
- พาหนะ , ราคา และ รายการท่องเที่ยว สามารถเปลี่ยนแปลงได้ตามความเหมาะสมโดยคำนึงถึงผลประโยชน์ของผู้เดินทางเป็นสำคัญ
- ทางบริษัทฯจะไม่รับผิดชอบใดๆทั้งสิ้น หากเกิดความล่าช้าจาก การประท้วง,การนัดหยุดงาน,การก่อจลาจล ,สายการบินยกเลิกบินหรือเปลี่ยนแปลงเวลาบินและเที่ยวบิน ซึ่งอยู่นอกเหนือความรับผิดชอบของบริษัทฯหรือเหตุภัยพิบัติทางธรรมชาติ (ซึ่งลูกค้าจะต้องยอมรับในเงื่อนไขในกรณีที่เกิดเหตุสุดวิสัย ซึ่งอาจจะปรับเปลี่ยนโปรแกรมตามความเหมาะสม)
- ทางบริษัทฯจะไม่รับผิดชอบใดๆทั้งสิ้น หากผู้เดินทางประสบเหตุสภาวะฉุกเฉินจากโรคประจำตัว ซึ่งไม่ได้เกิดจากอุบัติเหตุในรายการท่องเที่ยว(ซึ่งลูกค้าจะต้องยอมรับในเงื่อนไขในกรณีที่เกิดเหตุสุดวิสัย ซึ่งอยู่นอกเหนือความรับผิดชอบของบริษัทฯทัวร์)
- ทางบริษัทฯจะไม่รับผิดชอบใดๆทั้งสิ้น หากท่านใช้บริการของทางบริษัทฯไม่ครบ อาทิ ไม่เที่ยวบางรายการ,ไม่ทานอาหารบางมื้อ,เพราะค่าใช้จ่ายทุกอย่างทางบริษัทฯได้ชำระค่าใช้จ่ายให้ตัวแทนต่างประเทศแบบเหมาจ่ายขาด ก่อนเดินทางเรียบร้อยแล้วเป็นการชำระเหมาขาด
- ทางบริษัทฯจะไม่รับผิดชอบใดๆทั้งสิ้น หากเกิดสิ่งของสูญหายจากการโจรกรรมและหรือเกิดอุบัติเหตุที่เกิดจากความประมาทของนักท่องเที่ยวเอง

**** ก่อนตัดสินใจจองทัวร์ควรอ่านเงื่อนไขการเดินทางอย่างถ่องแท้แล้วจึงมัดจำเพื่อประโยชน์ของท่านเอง****





วิธีการใช้สิทธิโครงการ ทัวร์เที่ยวไทย

การชำระเงินค่าแพ็คเกจท่องเที่ยว (หักส่วนลด 40%)

1



ลูกค้าได้รับ Notification เมื่อทำการจองกับผู้ประกอบการ นำเที่ยว กด **ใช้สิทธิ** เพื่อดูรายละเอียดการจองและชำระเงิน*

2



กดปุ่ม **ตรวจสอบรายการชำระเงิน**

3



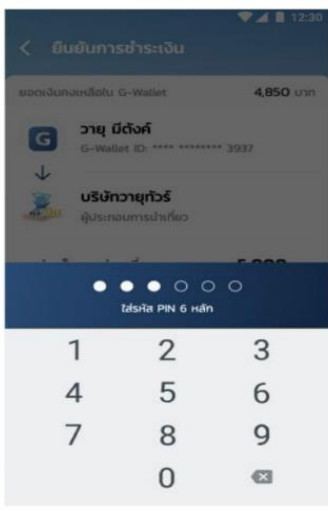
ตรวจสอบความถูกต้อง กด **ถัดไป**

4



กด **ยืนยันการชำระเงิน**

5



ระบุ **PIN** เป้าตั้ง 6 หลัก

6



บันทึก Slip อัตโนมัติ กลับสู่หน้า HOME ด้วยปุ่ม กลับหน้าหลัก

* เมื่อระบบส่ง Notification แล้ว หากไม่มีการชำระเงินภายในวันที่ทำการจอง (23.59 น.) ระบบจะยกเลิกการจองอัตโนมัติ





วิธีการใช้สิทธิโครงการ ทัวร์เที่ยวไทย

กรณีชำระเงินค่าแพ็คเกจท่องเที่ยวแล้วจำนวน **เงินใน G-Wallet ไม่เพียงพอ**
และต้องการเติมเงินอัตโนมัติ (Auto Top Up)

1 กดปุ่ม ตรวจสอบรายการชำระเงิน



2 ตรวจสอบความถูกต้อง กด ถัดไป



3 ยืนยันการชำระเงิน



กรณีไม่ผูกบัญชีกรุงไทย เมื่อกดยืนยันชำระเงิน จะแสดง Pop Up เพื่อเชิญชวนให้ผูกบัญชีกรุงไทยบนแอปตั้ง

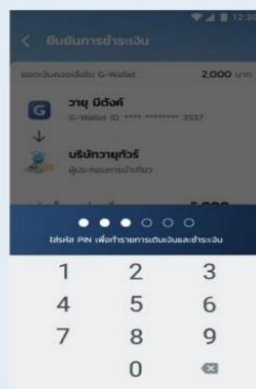


กรณีผูกบัญชีกรุงไทย แต่เงินในบัญชีไม่พอ เมื่อกดยืนยันชำระเงิน จะแสดง Pop Up เพื่อให้กลับไปทำการเติมเงิน ในหน้าหลัก G-Wallet

4 เติมเงินผ่านบัญชีธนาคารกรุงไทย*



5 ใส่รหัส PIN 6 หลัก



6 บันทึกสลิปทำรายการสำเร็จ



กรณีมีการผูกบัญชีธนาคารกรุงไทยบนแอปฯเป่าตั้ง และจำนวนเงินในบัญชีต้องเพียงพอ ลูกค้ำจะสามารถทำรายการ Auto Top Up ได้

