



แพ็คเกจตุรกี Free & Easy 8 วัน 5 คืน

บินตรง Turkish Airlines ขึ้นเครื่องบินสุวรรณภูมิ / บินภายใน 2 ขา

แพ็คเกจเดินทางเอง มีความยืดหยุ่น เหมาะสำหรับท่านที่ต้องการเที่ยวเอง
เราบริการ ตัวเครื่องบิน - ที่พัก ระดับ 4 ดาว 5 คืน - บริการอาหาร 8 มื้อ
ทัวร์คัปปาโดเกีย 1 วันเต็ม (ไกด์พูดอังกฤษนำเที่ยว) - บริการรถรับส่ง ตามรายการ

ไม่มีหัวหน้าทัวร์ไทย / คณะออกเดินทาง 4 ท่านขึ้นไป

Free & Easy Package TURKEY
By **TURKISH AIRLINES**

8วัน 5คืน

ราคาเริ่มต้น **46,999**

มีนาคม - ตุลาคม 2565

รวมตั๋วเครื่องบินแล้ว **2 ขา**

✓ **อิสตันบูล 2 คืน**
✓ **คัปปาโดเกีย 3 คืน**

4 ท่านออกเดินทางได้เลย

พิเศษ! ทัวร์คัปปาโดเกีย 1 วัน
พักโรงแรมในตัวเมืองอิสตันบูล กำละดี

นำท่านเดินทางสู่ ประเทศตุรกี กับเส้นทางในฝันของนักเดินทางจากทั่วโลก เมืองอิสตันบูล

ศูนย์กลางจักรวรรดิไบแซนไทน์ที่รุ่งเรือง ด้วยการผสมผสานของสองศาสนาอย่างลงตัว

เมืองคัปปาโดเกีย ดินแดนปล่องนางฟ้า ภูมิประเทศแปลกตาดุจสวรรค์

บริษัทฯของสงวนสิทธิ์ให้บริการแก่ผู้ฉีดวัคซีนครบ 2 เข็ม และมีวัคซีนพาสปอร์ตแล้วเท่านั้น

ประเทศตุรกี รองรับวัคซีนทุกยี่ห้อ

ไม่รวม ค่าทิปไกด์และคนขับท่านละ 5 USD/ วัน (วันที่มีบริการคนขับหรือไกด์) สามารถให้มากกว่าที่แจ้งได้

ค่าตรวจ RT PCT ก่อนเดินทาง 72 ชั่วโมง เพื่อใช้ในการเช็คอินขาไป (ก่อนออกจากไทย)

ค่าตรวจ RT PCR ขาเข้าประเทศไทย (ตรวจที่ต่างประเทศ ราคาประมาณท่านละ 35 USD)

ค่าโรงแรมกักตัวตอนมาถึงประเทศไทย (Test & Go / ASQ) - ค่าอาหารบางมื้อ - ค่าใช้จ่ายส่วนตัว

ทำวัคซีนพาสปอร์ต - ทำ Thailand Pas - ค่าทิปพนักงานยกกระเป๋า ณ โรงแรมที่พัก



@etravelway

Emergency call only : 0853642449

www.etravelway.com

@etravelway.fire

tour.bkk@etravelway.com

VS230222

@etravelway.sky

www.youtube.com/etravelway

Page 1 of 15





แนะนำการเดินทางเข้าตุรกี : ต้องแสดงเอกสาร “อย่างใดอย่างหนึ่ง” ต่อไปนี้ เอกสารยืนยันการฉีดวัคซีนที่ได้รับการอนุมัติจาก WHO ครบ 2 โดสแล้ว (1 โดส สำหรับ Johnson&Johnson) โดยโดสที่ 2 จะต้องได้รับการฉีดมาแล้วไม่น้อยกว่า 14 วัน หรือ ผลยืนยันการหายป่วยจากการติดเชื้อโควิดในช่วง 6 เดือนที่ผ่านมา หรือ แสดงผลตรวจโควิด-19 เป็นลบ ด้วยวิธี RT-PCR ภายใน 72 ชม. หรือ ATK 48 ชม.

วันที่แรก

สนามบินสุวรรณภูมิ

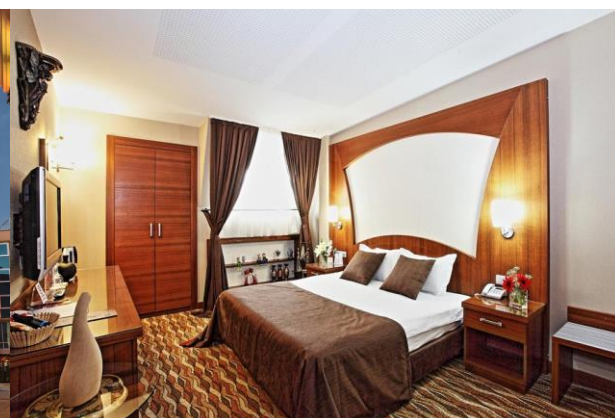
- 20.00 น. คณะพร้อมกัน ณ สนามบินสุวรรณภูมิ อาคารผู้โดยสารขาออก ชั้น 4 ประตูทางเข้า 10 เคาน์เตอร์ U สายการบิน TURKISH AIRLINES พบเจ้าหน้าที่ของบริษัทฯ คอยให้การต้อนรับ และอำนวยความสะดวกแก่ทุกท่าน
- 23.00 น. ออกเดินทางสู่ สนามบินอตาเติร์ก เมืองอิสตันบูล ประเทศตุรกี บินตรง โดยเที่ยวบินที่ TK69 สายการบิน Turkish Airlines ให้น้ำหนักกระเป๋า 20 กก.ต่อท่าน (หากต้องการซื้อน้ำหนักเพิ่ม ต้องเสียค่าใช้จ่ายเพิ่ม) สายการบินมีบริการอาหารและเครื่องดื่มบนเครื่อง



วันที่สอง-วันที่สาม

สนามบินอิสตันบูล - โรงแรมที่พัก - เมืองอิสตันบูล

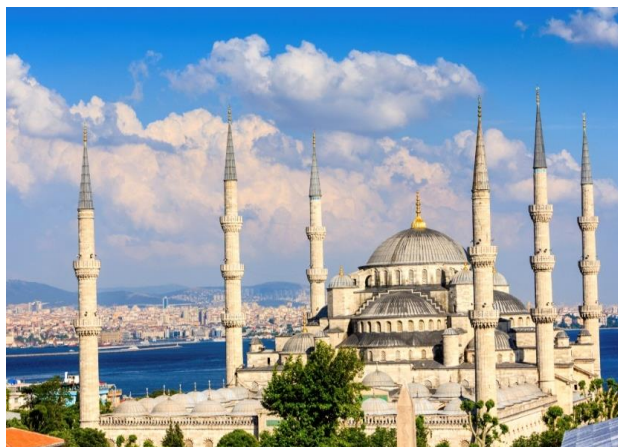
- 05.10 น. เดินทางถึงสนามบินอตาเติร์ก เมืองอิสตันบูล ประเทศตุรกี หลังผ่านพิธีการตรวจคนเข้าเมือง และรับสัมภาระนำท่านเดินทางสู่โรงแรมที่พัก โดยรถบริการส่วนตัว (ขนาดรถขึ้นอยู่กับจำนวนผู้เดินทาง)





ที่พัก VICENZA HOTEL ISTANBUL (ใจกลางเมือง) ระดับ 4 ดาว หรือเทียบเท่า 2 คืน
มีบริการอาหารเช้า ณ โรงแรมที่พัก 2 มื้อ
แนะนำสถานที่ท่องเที่ยวแนะนำในเมืองอิสตันบูล (อิสระเที่ยวเอง / ไม่มีไกด์ / ไม่มีรถบริการ)

- **สุเหร่าเซนต์โซเฟีย (Mosque of Hagia Sophia)** หรือชื่อในปัจจุบัน คือ พิพิธภัณฑ์ฮายาโซเฟียา เดิมเคยเป็นโบสถ์ของคริสตศาสนานิกายออร์ทอดอกซ์ ต่อมาถูกเปลี่ยนเป็นสุเหร่า และในปัจจุบันได้กลายมาเป็นพิพิธภัณฑ์ สุเหร่าเซนต์โซเฟียถือเป็นสิ่งก่อสร้างที่ยิ่งใหญ่ที่สุดแห่งหนึ่ง และมักถูกจัดให้อยู่ในรายการ 1 ใน 7 สิ่งมหัศจรรย์ของโลกยุคกลาง ซึ่งจุดเด่นอยู่ที่ยอดโดมขนาดมหึมากลางวิหาร และนับเป็นตัวอย่างที่ดีที่สุดของสถาปัตยกรรมแบบไบแซนไทน์
- **สุเหร่าสีน้ำเงิน (Blue Mosque)** สถานที่ศักดิ์สิทธิ์ทางศาสนาที่มีความสวยงามอีกแห่งหนึ่ง ซึ่งชื่อนี้ได้มาจากสีน้ำเงินของกระเบื้องเคลือบที่ใช้ปูตลอดแนวฝาผนังด้านใน ถูกสร้างขึ้นบนพื้นที่ซึ่งเคยเป็นวังของจักรพรรดิไบเซนไทน์ โดยสุลต่านอาห์เหม็ดที่ 1 ค.ศ. 1609 ใช้เวลาสร้างโดยรวมแล้ว 7 ปี



- **พระราชวังทอปกาปี (Topkapi Palace)** สร้างขึ้นในสมัยสุลต่านเมห์เมดที่ 2 และเปลี่ยนเป็นพิพิธภัณฑ์ในปี ค.ศ. 1924 พิพิธภัณฑ์พระราชวังทอปกาปีซึ่งห้องที่โด่งดังคือห้องทອງพระคลังอันเป็นที่เก็บสมบัติ และวัตถุล้ำค่ามากมายโดยมีกริชแห่งทอปกาปี ด้ามประดับมรกตใหญ่ 3 เม็ด กับเพชร 86 กะรัต เป็นไฮไลท์สำคัญ





- **ช่องเรือชมช่องแคบบอสฟอรัส (Bosphorus)** ซึ่งเป็นช่องแคบที่เชื่อมทะเลดำ The Black Sea เข้ากับทะเลมาร์มาร่า Sea of Marmara โดยมีความยาวประมาณ 32 กิโลเมตร ความกว้างเริ่มตั้งแต่ 500 เมตร จนถึง 3 กิโลเมตร ถือว่าช่องแคบนี้เป็นจุดพบกันของสุดขอบทวีปยุโรปและสุดขอบทวีปเอเชีย ซึ่งนอกจากความสวยงามแล้ว ช่องแคบบอสฟอรัสยังเป็นจุดยุทธศาสตร์ที่สำคัญยิ่งในการป้องกันประเทศตุรกีอีกด้วย ขณะที่ล่องเรือท่านจะได้เพลิดเพลินกับทิวทัศน์ข้างทางไม่ว่าจะเป็นพระราชวังหรือบ้านเรือนสไตล์ยุโรปของบรรดาเศรษฐีที่สวยงามตระการตา
- **ย่านช้อปปิ้ง (Candy Shop) และ ตลาดสไปซ์ (Spice Market)** หรือตลาดเครื่องเทศ ท่านสามารถเลือกซื้อของฝากคุณภาพดีได้ในราคาย่อมเยาไม่ว่าจะเป็นเครื่องประดับ ชา กาแฟ ผลไม้อบแห้ง หรือเตอเกิสตีไลท์ (Turkish Delight) ขนมหวานที่ชาวตุรกีนิยมทานคู่กับชาร้อน สินค้าอันเลื่องชื่อของตุรกีซึ่งมีให้เลือกซื้อมากมาย



- **จัตุรัสทักซิม (Taksim Square)** ถนนสายนี้เรียกได้ว่าเป็นจุดศูนย์กลางของเมืองอิสตันบูล มีร้านค้ามากมายตั้งแต่ของที่ระลึก , ร้านอาหารพื้นเมืองหรือแม้แต่ร้านอาหารทะเล อีกทั้งยังมีร้านหนังสือ, ร้านชา กาแฟ และไอศกรีม ตลอดถนนสายนี้ และยังมีแตรม (Tram) โบราณ ให้นั่งเล่นชมวิถีชีวิตความเป็นอยู่ของชาวเมืองอิสตันบูล ถนนนี้ใช้ว่าจะมีแต่คนเดินตอนกลางวันเท่านั้น พอตกกลางคืนจะเห็นร้านตามตรอกซอยเล็กๆเปิดเพลงเสียงดังกึ่งบาร์ มีทั้งนักท่องเที่ยวและคนหนุ่มสาวตุรกีมานั่งพบปะสังสรรค์เต็มแน่นแทบทุกร้าน เรียกว่าเป็นจุดนัดพบยอดนิยมของ ชาวเมืองเลยก็ว่าได้
- **ย่านคาดีคอย (Kadikoy)** ย่านท่องเที่ยวฝั่งเอเชียของเมืองอิสตันบูล ด้วยความที่อาคารบ้านเรือนมีลักษณะน่ารักแปลกตาด้วยมีสีสดใสแตกต่างกันไปในแต่ละหลัง ตั้งลดหลั่นกันตามแนวเนินเขาเตี้ยๆ ย่านนี้เป็นอีกหนึ่งในย่านที่ชาวอิสตันบูลจะมาใช้เวลาในการพักผ่อน นั่งดื่มกาแฟตามคาเฟ่น่ารักๆ





วันที่สี่ อิสตันบูล - สนามบินอิสตันบูล - สนามบินไคเซอร์ี - คัปปาโดเกีย

เช้า รับประทานอาหารเช้า ณ โรงแรมที่พัก

ได้เวลาพอสมควร มีรถบริการ นำท่านเดินทางสู่ **สนามบินอตาเติร์ก เมืองอิสตันบูล**

10.40 น. ออกเดินทางสู่ เมืองคัปปาโดเกีย โดย **สายการบิน TURKISH AIRLINES เที่ยวบินที่ TK2016**

12.00 น. ถึง**สนามบินสนามบินไคเซอร์ี (Kayseri Airport)** ใกล้เมืองคัปปาโดเกีย

นำท่านเดินทางสู่ โรงแรมที่พัก โดยรถบริการส่วนตัว (รถประเภทซีดาน)



ที่พัก FOSIL CAVE HOTEL CAPPADOCIA ระดับ 4 ดาว หรือเทียบเท่า 3 คืน

มีบริการอาหารเช้า และอาหารค่ำ ณ โรงแรมที่พัก 6 มื้อ





เมืองคัปปาโดเกีย (Cappadocia)

ดินแดนที่มีภูมิประเทศอันน่าอัศจรรย์ ซึ่งในอดีตกาลมีกระแสนาภูเขาไฟที่ไหลออกมาปกคลุมพื้นที่เป็นบริเวณกว้าง แล้วทับถมเป็นเวลาหลายล้านปี และด้วยการกระทำของธรรมชาติ โดยการกัดเซาะของพายุลม ฝน หิมะ และ กาลเวลา ได้ปรุงแต่งดินแดนคัปปาโดเกียออกมาได้อย่างงดงาม แปลกตา และน่าอัศจรรย์ด้วยภูมิลักษณะต่างๆ เปรียบดังสวรรค์บนดินจนได้ชื่อว่า **ดินแดนแห่งเทพนิยาย หรือดินแดนแห่งปล่องนางฟ้า Fairy Chimney** คัปปาโดเกียยังได้รับการแต่งตั้งจากองค์การยูเนสโกให้เป็นเมืองมรดกโลกทางธรรมชาติและวัฒนธรรมแห่งแรกของตุรกีอีกด้วย

วันที่ทำ

ทัวร์คัปปาโดเกียเต็มวัน

โปรแกรมเสริมพิเศษ ซึ่งไม่รวมอยู่ในค่าทัวร์



สำหรับท่านใดที่สนใจขึ้นบอลลูนชมความงามของเมืองคัปปาโดเกีย จะต้องออกจากโรงแรม เวลา 04.30 น. เพื่อชมความงดงามของเมืองคัปปาโดเกียในอีกมุมหนึ่งที่หาชมได้ยาก ใช้เวลาอยู่บนบอลลูนประมาณ 1 ชั่วโมง พร้อมบริการอาหารว่าง และแชมเปญ (ค่าขึ้นบอลลูนไม่ได้รวมอยู่ในค่าทัวร์ ราคาท่านละ 190 US Dollar 5,900 บาท) ”ประกันภัยที่ทำจากเมืองไทย ไม่ครอบคลุมการขึ้นบอลลูน และเครื่องร่อนทุกประเภท และกิจกรรมนี้ขึ้นอยู่กับดุลยพินิจของท่าน แต่บริษัทฯ ที่ให้บริการบอลลูน รวมประกันอุบัติเหตุไปแล้วกับราคาบริการ”

09.00 น.

พบไกด์ท้องถิ่น (Driver Local Guide with License) ณ โรงแรมที่พัก

นำท่านเที่ยว **นครใต้ดิน (Underground City)** เกิดจากการขุดเจาะพื้นดินลงไป เพื่อใช้เป็นที่หลบซ่อนของชาวเมืองจากการรุกรานของข้าศึกในสมัยทำสงคราม ซึ่งนครใต้ดินที่ขึ้นชื่อและมีนักท่องเที่ยวไปเยี่ยมชมเยินเยอที่สุด คงหนีไม่พ้น นครใต้ดิน **เมืองไคมาคลี (Kaymakli Underground City)** พร้อมทั้งยังมีระบบระบายอากาศ และมีสภาพวิถีชีวิตความเป็นอยู่ใต้ดินพร้อมสรรพ ซึ่งนครใต้ดินนับเป็นสิ่งมหัศจรรย์ที่สร้างจากฝีมือมนุษย์อย่างหนึ่งก็ว่าได้

นำท่านเดินทางสู่ **เมืองเกอเรเม่ (Goreme)** นำท่านชม **พิพิธภัณฑสถานกลางแจ้งเมืองเกอเรเม่ (Goreme Open Air Museum)** ที่เป็นศูนย์กลางของศาสนาคริสต์ในช่วง ค.ศ. ที่ 9 เกิดจากความคิดของชาวคริสต์ที่ต้องการเผยแพร่





ศาสนา โดยการขุดถ้ำเป็นจำนวนมากเพื่อสร้างโบสถ์ และยังเป็นกำบังจากการรุกรานจากชนเผ่าลัทธิอื่นที่ไม่เห็นด้วยกับศาสนาคริสต์อีกด้วย อิสระเที่ยวชม และถ่ายรูปตามเหล่าอาคารบ้านเรือนของชาวเมืองคัปปาโดเกีย ที่เกิดจากการขุดเข้าไปในหินภูเขาไฟ และใช้เป็นที่อยู่อาศัย รวมถึงใช้เป็นศาสนสถานต่างๆ

บ่าย

นำท่านชม **หุบเขาอุชิซาร์ (Uchisar Valley)** หุบเขาค่ายจอมปลวกขนาดใหญ่ที่ใช้เป็นที่อยู่อาศัยในอดีต ซึ่งหุบเขาดังกล่าวมีรูพรุน มีทั้งรอยเจาะ รอยขุด อันเกิดจากฝีมือมนุษย์ไปเกือบทั่วทั้งภูเขาเพื่อเอาไว้เป็นที่อยู่อาศัย และถ้ามองดีจะรู้ว่าอุชิซาร์ คือ บริเวณที่สูงที่สุดของบริเวณโดยรอบ ดังนั้นในอดีตอุชิซาร์ ก็มีไว้ทำหน้าที่เป็นป้อมปราการที่เกิดขึ้นเองตามธรรมชาติเอาไว้สอดส่องข้าศึกยามมีภัยในอดีต

นำชม **โรงงานทอพรม (Carpet Factory)** และ **โรงงานเซรามิค (Pottery at Avanos Village)** สินค้าคุณภาพดี และขึ้นชื่อของประเทศตุรกี ให้อ่านเลือกซื้อตามอัธยาศัย



วันที่หก

คัปปาโดเกีย

อิสระเที่ยวชม ในเมืองคัปปาโดเกีย (ไม่มีไกด์ / รถบริการ)

หมายเหตุท่านสามารถเลือกซื้อ **Optional Tours** ต่างๆ ได้จากโรงแรมที่พัก เช่น นั่งรถ 4WD ชมพระอาทิตย์ตก / ขี่อูฐชมเมือง / ขี่ม้าชมพระอาทิตย์ตก / ขับรถ ATV เที่ยวชมหุบเขา / ชมโชว์พื้นเมืองของตุรกี พร้อมบุฟเฟ่ต์อาหารค่ำ / พาราไกลด์ดิ้ง / สปาโคลนบำรุงผิว / เเตอร์กิช บาธ การอาบน้ำแบบโบราณ และอีกมากมาย



วันที่เจ็ด

คัปปาโดเกีย - สนามบินไคเซอร์ี - สนามบินอิสตันบูล

เช้า

อิสระพักผ่อน





- 17.30 น. พบคนขับรถ ณ โรงแรมที่พัก เพื่อนำท่านเดินทางสู่ สนามบินไคเซอร์รี่ (Kayseri Airport)
- 20.15 น. ออกเดินทางกลับสู่ประเทศไทย โดยสายการบิน TURKISH AIRLINES โดยเที่ยวบินที่ TK2015
- 21.45 น. ถึงสนามบินอิสตันบูล **แวะพักเปลี่ยนเครื่อง**
- วันที่แปด** สนามบินสุวรรณภูมิ ประเทศไทย
- 01.45 น. ออกเดินทางอีกครั้ง **โดยเที่ยวบินที่ TK68**
- 15.25 น. เดินทางถึง สนามบินสุวรรณภูมิ โดยสวัสดิภาพ...

*** ท่านใดมีไฟล์ทบินภายในประเทศต่อ โปรดแจ้งให้บริษัทฯทราบในวันจองทัวร์ ***

**** ทั้งนี้เพื่อประโยชน์ของท่านเอง ****

บริษัทขอสงวนสิทธิ์ : รายการทัวร์อาจเปลี่ยนแปลงได้ตามความเหมาะสม เนื่องจากสถานะอากาศ, การเมือง, สายการบิน เป็นต้น โดยมีต้องแจ้งให้ทราบล่วงหน้า การบริการของรถบัสนำเที่ยวในต่างประเทศ ตามกฎหมาย สามารถให้บริการวันละ 8-10 ชั่วโมง มีอาจเพิ่มเวลาได้ โดยมีคนคุมเทศก์และคนขับจะเป็นผู้บริหารเวลาตามความเหมาะสม ทั้งนี้ขึ้นอยู่กับสภาพการจราจรในวันเดินทางนั้นๆ เป็นหลัก จึงขอสงวนสิทธิ์ในการปรับเปลี่ยนเวลาท่องเที่ยวตามสถานที่ในโปรแกรมการเดินทาง

เงื่อนไข และความรับผิดชอบ บริษัทเป็นเพียงผู้ให้บริการ รับจองแพ็คเกจทัวร์ สายการบิน และ ตัวแทนการท่องเที่ยวในต่างประเทศ ซึ่งไม่อาจรับผิดชอบต่อความเสียหายต่างๆ ที่อยู่นเหนือการควบคุมของเจ้าหน้าที่บริษัทฯ อาทิ การนัดหยุดงาน การจลาจล เปลี่ยนแปลงกำหนดเวลาในตารางบิน ภัยธรรมชาติ การปรับมาตรการของสถานที่เที่ยวแต่ละแห่งที่อาจปิด หรืองดเข้าชม ฯลฯ หรือค่าใช้จ่ายเพิ่มเติมที่เกิดขึ้นทั้งทางตรงหรือทางอ้อมเช่น การเจ็บป่วย การถูกทำร้าย การสูญหาย ความล่าช้าหรือจากอุบัติเหตุต่างๆ ฯลฯ และการตอบปฏิเสธการเข้า และออกเมืองของเจ้าหน้าที่ตรวจคนเข้าหรือออกเมือง อันเนื่องมาจากมีสิ่งผิดกฎหมาย หรือเอกสารการเดินทางไม่ถูกต้อง หรือการถูกปฏิเสธในกรณีอื่นๆ

เพื่อประโยชน์ของผู้เดินทาง โปรดศึกษาเงื่อนไขการจองทัวร์ และการยกเลิกทัวร์ ที่ระบุในรายการทั้งหมด หลังจากท่านทำการจองทัวร์แล้ว ทางบริษัทฯจะถือว่าท่านเข้าใจ และพร้อมปฏิบัติตามเงื่อนไขดังกล่าว





อัตราค่าบริการ ต่อท่าน คณะออกเดินทาง 4 ท่านขึ้นไป

อัตราค่าบริการ ต่อท่าน งตแถมของสมนาคุณ	ผู้ใหญ่ พักห้องละ 2-3 ท่าน	เด็กอายุ 2 -12 ปี พักกับผู้ใหญ่ 1 ท่าน	เด็กอายุ 2 -12 ปี พักกับ 2 ผู้ใหญ่ (มีเตียงเสริม)	เด็กอายุต่ำกว่า 12 ปี พักกับผู้ใหญ่ 2 ท่าน (ไม่มีเตียงเสริม)	พักเดี่ยวจ่าย เพิ่ม
มีนาคม 2565	เริ่มต้น 46,999.-	46,999.-	46,999.-	46,999.-	8,500.-
เมษายน-ตุลาคม 2565	เริ่มต้น 50,999.-	50,999.-	50,999.-	50,999.-	8,500.-

อัตรานี้เป็นราคาเริ่มต้น อาจเปลี่ยนแปลงได้เนื่องจากการเรียกเก็บเซอร์ชาร์จช่วงวันหยุดเทศกาลพิเศษของที่พัก, ตัวเครื่องบิน เป็นแบบตัวเดี่ยว ที่ยังไม่มีการจองที่นั่งไว้, มีจำนวนผู้เดินทางไม่ถึงตามที่ระบุในรายการ ฯลฯ

อัตรานี้สำหรับคนไทยเท่านั้น

ราคานี้ยังไม่รวมค่าทิปไกด์ และคนขับท่านละ 5 USD ต่อวัน (วันที่มีบริการคนขับ หรือไกด์) ทั้งนี้ท่านสามารถให้มากกว่าที่แจ้งไว้ ตามความเหมาะสมและความพึงพอใจของท่าน

คำแนะนำ สำหรับผู้เดินทางที่ไม่ได้อยู่จังหวัดเดียวกับสนามบินที่ทริปเดินทาง และ/หรือ จำเป็นต้องซื้อตัวเครื่องบิน หรือการเดินทางรูปแบบอื่นๆ มายังสนามบินที่ทริปเดินทาง ก่อนออกตัวเครื่องบิน ภายในประเทศ / ระหว่างประเทศ หรือซื้อตัวรถไฟ หรือซื้อตัวรถโดยสาร ฯลฯ หรือมีการจองห้องพักล่วงหน้าก่อนวันเดินทางจริง ควรสอบถามยอดจองทัวร์ และตารางเวลาการเดินทางของทัวร์ที่ท่านจอง ที่แน่นอนจากเจ้าหน้าที่เป็นลายลักษณ์อักษร เพื่อเป็นการป้องกัน มิให้เกิดข้อผิดพลาดขึ้นกับท่านในภายหลัง ทั้งนี้ ทางบริษัทขอสงวนสิทธิ์ไม่รับผิดชอบค่าใช้จ่ายที่อาจเกิดขึ้น หากท่านได้มีการจองการเดินทางดังกล่าวมายังสนามบินที่ทริปเดินทาง โดยยังไม่ได้รับการยืนยันเป็นลายลักษณ์อักษรจากทางบริษัทฯ

อัตราค่าบริการรวม

- ✓ ค่าตัวเครื่องบินไป-กลับ + บินภายใน 2 ขา ชั้นประหยัดตามรายการที่ระบุ รวมถึงค่าภาษีสนามบิน และค่าภาษีน้ำมัน
- ✓ ค่ารถโดยสารปรับอากาศ รับ-ส่ง ตามรายการที่ระบุ
- ✓ โรงแรมที่พัก 5 คืน ตามที่ระบุในรายการ (พักห้องละ 2-3 ท่าน)

รายชื่อโรงแรม

1. Hotel Vicenza Istanbul หรือเทียบเท่า 2 คืน
2. Hotel Ramada Cappadocia หรือเทียบเท่า 3 คืน

- ✓ ค่าธรรมเนียมเข้าชมสถานที่ต่างๆ ตามรายการที่ระบุในรายการ
- ✓ ค่าอาหารทั้งหมด 8 มื้อ ตามรายการที่ระบุในรายการ (มื้อเช้า 5 มื้อ มื้อค่ำ 3 มื้อ ณ โรงแรมที่พัก)





- ✓ ค่าประกันอุบัติเหตุระหว่างการเดินทางวงเงินท่านละ 2,000,000 บาท มีรายละเอียดความคุ้มครองตามเงื่อนไขกรมธรรม์
 - คุ้มครองวงเงิน 2,000,000 บาท สำหรับ ผู้เดินทางอายุ 1-75 ปี
 - คุ้มครองวงเงิน 1,000,000 บาท สำหรับผู้เดินทางอายุ 76 ปีขึ้นไป
 - เด็กทารกอายุต่ำกว่า 1 ปี ไม่สามารถทำประกันการเดินทางได้
 - กรมธรรม์นี้ ไม่คุ้มครองผู้ที่เดินทางไป หรือผ่าน 3 จังหวัดชายแดนใต้ ปัตตานี ยะลา นราธิวาส
- ✓ Driver Guide พูดอังกฤษ สำหรับวันที่มีทัวร์ที่คัปปาโตเกีย
- ✓ สเปรย์แอลกอฮอล์ฆ่าเชื้อ 1 ขวดต่อท่าน
- ✓ ของชำร่วยพื้นเมือง (Exclusive 1 Apple Tea Set and 1 Evil Eye Keychain)

อัตราค่าบริการนี้ไม่รวม

- ✗ ค่าทิปคนขับรถและไกด์ท้องถิ่น
- ✗ ค่าตรวจ RT PCR ขาเข้าประเทศไทย (ตรวจที่ต่างประเทศ ราคาประมาณท่านละ 35 USD)
- ✗ ค่าโรงแรมกักตัวตอนมาถึงประเทศไทย (Test&Go)
- ✗ ค่าใช้จ่ายส่วนตัวของผู้เดินทาง อาทิ ค่าอาหารและเครื่องดื่มที่ไม่ได้ระบุในรายการ ค่าทำหนังสือเดินทาง ค่าโทรศัพท์ ค่าซักรีด ค่ามินิบาร์ในห้องและค่าพาหนะต่างๆ นอกเหนือจากรายการ
- ✗ ค่าทิปพนักงานยกกระเป๋า ณ โรงแรมที่พัก
- ✗ ค่าธรรมเนียมในกรณีที่กระเป๋าสัมภาระที่มีน้ำหนักเกินกว่าที่สายการบินนั้นๆกำหนดหรือสัมภาระใหญ่เกินขนาดมาตรฐาน (สายการบิน Turkish Airlines อนุญาตให้โหลดสัมภาระได้ท่านละ 1 ใบ น้ำหนักไม่เกิน 20 กก.)
- ✗ ภาษีมูลค่าเพิ่ม 7 % และภาษีหัก ณ ที่จ่าย 3 %

บริษัทฯของสงวนสิทธิ์ให้บริการแก่ผู้ที่ฉีดวัคซีนครบ 2 เข็ม และมีวัคซีนพาสปอร์ตแล้วเท่านั้น ประเทศตุรกี รองรับวัคซีนทุกยี่ห้อ และไม่ต้องแสดงผลตรวจ RT-PCR ก่อนเข้าประเทศ

พาสปอร์ต : จะต้องมีอายุคงเหลือ ณ วันเดินทางมากกว่า 6 เดือนขึ้นไป และเหลือหน้ากระดาษอย่างน้อยต่ำ 2 หน้า หากไม่มั่นใจโปรดสอบถาม

เงื่อนไขการจอง และ วิธีการชำระเงิน:

- ★ **จ่ายค่าทัวร์เต็มจำนวน** ภายใน 1 วัน หลังการยืนยันการจองทันที พร้อมส่งสำเนาหนังสือเดินทาง (ที่ไม่หมดอายุภายใน 6 เดือน นับจากวันเริ่มเดินทาง/หนังสือเดินทางเล่มใหม่สามารถเดินทางได้เลย), วัคซีนพาสปอร์ต และหลักฐานโอนเงินมาได้ ที่ Line, Email หรือ Fax 0 2116 6423 ถึงเจ้าหน้าที่ผู้ดูแลการจองทัวร์ (การไม่ชำระเงิน หรือชำระไม่ครบ หรือเช็คธนาคารถูกระงับการจ่ายไม่ว่าด้วยสาเหตุใดใด ผู้จัดมีสิทธิยกเลิกการจัด หรือยกเลิกการเดินทาง)
- ★ **เนื่องจากเป็นตั๋วโปรโมชั่นของสายการบิน เมื่อชำระค่าบริการยอดเต็มจำนวนแล้ว ไม่สามารถเปลี่ยนแปลง แก้ไขชื่อผู้เดินทาง หรือยกเลิกขอคืนค่าทัวร์ ไม่ว่าจะกรณีใดๆ ก็ตาม**
- ★ * โปรดนำหนังสือเดินทาง, หลักฐานการฉีดวัคซีนถือไปในวันเดินทาง
- ★ * ทัวร์ราคาพิเศษ เมื่อออกตั๋วโดยสารแล้ว ไม่สามารถยกเลิก ขอคืนค่าเดินทางไม่ว่ากรณีใดก็ตาม

(เงื่อนไขตั๋วเครื่องบินเป็นไปตามที่สายการบินกำหนดเท่านั้น)





- ขอสงวนสิทธิ์ยกเลิกการจองของท่าน และคืนเงินจำนวน **11,000 บาท** โดยส่วนที่เหลือหักเป็นค่า
 - ค่ามัดจำบัตรโดยสารเครื่องบิน
 - ค่ามัดจำโรงแรมที่พัก
 - ค่าบริการและการดำเนินงานของบริษัทฯ ซึ่งเป็นค่าใช้จ่ายที่จำเป็น
 - ค่าวีซ่าและค่าบริการยื่นวีซ่า (ถ้ามี)
- เมื่อท่านชำระเงินไม่ว่าจะทั้งหมดหรือบางส่วน ทางบริษัทฯ ถือว่าท่านได้ยอมรับเงื่อนไขและข้อตกลงต่างๆ ที่ได้ระบุไว้ทั้งหมดนี้แล้ว
- หากไม่ส่งสำเนาหนังสือเดินทาง (Passport) มาให้ ทางบริษัทฯ ขอสงวนสิทธิ์ไม่รับผิดชอบค่าเสียหายอันเกิดจากความผิดพลาดจากการสะกดชื่อ-นามสกุล และอื่นๆ เพื่อใช้ในการจองตั๋วเครื่องบินทั้งสิ้น

→เงื่อนไขยกเลิกการจอง :

เนื่องจากเป็นราคาตั๋วเครื่องบินโปรโมชั่น เมื่อจองตั๋วชำระเงินค่าจองค่าตั๋วแล้ว ไม่สามารถยกเลิก, เลื่อน หรือขอคืนเงิน ได้ทุกกรณี และกรณีที่กองตรวจคนเข้าเมืองทั้งกรุงเทพฯ และในต่างประเทศ ปฏิเสธมิให้เดินทางออกหรือเข้าประเทศที่ระบุไว้ในรายการเดินทาง บริษัทฯ ขอสงวนสิทธิ์ที่จะไม่คืนค่าตั๋วไม่ว่ากรณีใดๆ ทั้งสิ้น รวมถึงเมื่อท่านออกเดินทางไปกับคณะแล้ว ถ้าท่านงดการใช้บริการรายการใดรายการหนึ่ง หรือไม่เดินทางพร้อมคณะถือว่าท่านสละสิทธิ์ ไม่อาจเรียกร้องค่าบริการและเงินมัดจำคืน ไม่ว่ากรณีใดๆ ทั้งสิ้น

หมายเหตุ : กรุณาอ่านศึกษารายละเอียดทั้งหมดก่อนทำการจอง เพื่อความถูกต้องและความเข้าใจตรงกันระหว่างท่านลูกค้าและบริษัท

1. บริษัทฯ ขอสงวนสิทธิ์ที่จะเลื่อนการเดินทางหรือปรับราคาค่าบริการขึ้นในกรณีที่มิผู้ร่วมคณะไม่ถึง 4 ท่านตามที่กำหนด
2. ขอสงวนสิทธิ์การเก็บค่าน้ำมันและภาษีสนามบินทุกแห่งเพิ่ม หากสายการบินมีการปรับขึ้นก่อนวันเดินทาง
3. บริษัทฯ ขอสงวนสิทธิ์ในการเปลี่ยนเที่ยวบิน โดยมีต้องแจ้งให้ทราบล่วงหน้าอันเนื่องจากสาเหตุต่างๆ
4. บริษัทฯ จะไม่รับผิดชอบใดๆ ทั้งสิ้น หากเกิดกรณีความล่าช้าจากสายการบิน, การยกเลิกบิน, การประท้วง, การนัดหยุดงาน, การก่อการจลาจล, ภัยธรรมชาติ, การนำสิ่งของผิดกฎหมาย ซึ่งอยู่นอกเหนือความรับผิดชอบของบริษัทฯ
5. บริษัทฯ จะไม่รับผิดชอบใดๆ ทั้งสิ้น หากเกิดสิ่งของสูญหาย อันเนื่องเกิดจากความประมาทของท่าน, เกิดจากการโจรกรรมและ อุบัติเหตุจากความประมาทของนักท่องเที่ยวเอง
6. เมื่อท่านตกลงชำระเงินมัดจำหรือค่าตั๋วทั้งหมดกับทางบริษัทฯ แล้ว ทางบริษัทฯ จะถือว่าท่านได้ยอมรับเงื่อนไขข้อตกลงต่างๆ ทั้งหมด
7. รายการนี้เป็นเพียงข้อเสนอที่ต้องได้รับการยืนยันจากบริษัทฯ อีกครั้งหนึ่ง หลังจากได้สำรองโรงแรมที่พักในต่างประเทศเรียบร้อยแล้ว โดยโรงแรมจัดในระดับใกล้เคียงกัน ซึ่งอาจจะปรับเปลี่ยนตามที่ระบุในโปรแกรม





8. การจัดการเรื่องห้องพัก เป็นสิทธิของโรงแรมในการจัดห้องให้กับกรุ๊ปที่เข้าพัก โดยมีห้องพักสำหรับผู้สูบบุหรี่ / ปลอดบุหรี่ได้ โดยอาจจะขอเปลี่ยนห้องได้ตามความประสงค์ของผู้ที่พัก ทั้งนี้ขึ้นอยู่กับความพร้อมให้บริการของโรงแรม และไม่สามารถรับประกันได้
9. กรณีผู้เดินทางต้องการความช่วยเหลือเป็นพิเศษ อาทิเช่น **ใช้วีลแชร์ กรุณาแจ้งบริษัทฯ อย่างน้อย 15 วันทำการก่อนการเดินทาง** มิฉะนั้นบริษัทฯไม่สามารถจัดการได้ล่วงหน้าได้ และมีค่าใช้จ่ายโดยทางบริษัทฯจะแจ้งให้ทราบ
10. มัคคุเทศก์ พนักงานและตัวแทนของบริษัทฯ ไม่มีสิทธิในการให้คำสัญญาใด ๆ ทั้งสิ้นแทนบริษัทฯ นอกจากนี้เอกสารลงนามโดยผู้มีอำนาจของบริษัทฯกำกับเท่านั้น
11. บริษัทฯ จะไม่รับผิดชอบและไม่สามารถคืนค่าใช้จ่ายต่างๆ ได้เนื่องจากการเป็นการเหมาจ่ายกับตัวแทนต่างๆ ในกรณีที่ผู้เดินทางไม่ผ่านการพิจารณาในการตรวจคนเข้าเมือง-ออกเมือง ไม่ว่าจะเป็นกองตรวจคนเข้าเมืองหรือกรมแรงงานของทุกประเทศในรายการท่องเที่ยว อันเนื่องมาจากการกระทำที่ส่อไปในทางผิดกฎหมาย การหลบหนี เข้าออกเมือง เอกสารเดินทางไม่ถูกต้อง หรือ การถูกปฏิเสธในกรณีอื่น ๆ
12. สภาพการจราจรในช่วงวันเดินทางตรงกับวันหยุดเทศกาลของญี่ปุ่น หรือ วันเสาร์อาทิตย์ รถอาจจะติด อาจทำให้เวลาในการท่องเที่ยวและ ซ้อปิ้งแต่ละสถานที่น้อยลง โดยเป็นดุลยพินิจของมัคคุเทศก์ และคนขับรถในการบริหารเวลา ซึ่งอาจจะขอความร่วมมือจากผู้เดินทางในบางครั้งที่ต้องเร่งรีบ เพื่อให้ได้ท่องเที่ยวตามโปรแกรม
13. การบริการของรถบัสสำเนาเที่ยวในยุโรป ตามกฎหมาย สามารถให้บริการวันละ 8 ชั่วโมง ในวันนั้นๆ มิอาจเพิ่มเวลาได้ โดยมัคคุเทศก์ท้องถิ่นและคนขับจะเป็นผู้บริหารเวลาตามความเหมาะสม ทั้งนี้ขึ้นอยู่กับสภาพการจราจรในวันเดินทางนั้นๆเป็นหลัก จึงขอสงวนสิทธิ์ในการปรับเปลี่ยนเวลาท่องเที่ยวตามสถานที่ในโปรแกรมการเดินทาง
14. Tax Refund ไม่ใช่ความรับผิดชอบของบริษัทฯ และขั้นตอนการแลกภาษีเป็นความรับผิดชอบของผู้เดินทาง ซึ่งต้องไม่ทำให้ผู้ร่วมเดินทางท่านอื่นเดือนร้อน
15. การนำสิ่งของมีค่าที่ซื้อจากต่างประเทศเข้าสู่ราชอาณาจักรไทย มีกฎข้อบังคับที่ละเอียด และนอกเหนือความรับผิดชอบของบริษัทฯ โปรดตรวจสอบรายละเอียดของศุลกากรไทยโดยละเอียด
16. บริษัทฯ เป็นตัวแทนในการติดต่อที่พัก ร้านอาหาร ตลอดจนการเดินทางจากประเทศไทยสู่จุดหมายปลายทางตามรายการทัวร์เท่านั้น ไม่ได้เป็นผู้รับผิดชอบต่อการยกเลิก เปลี่ยนแปลง หรือข้อจำกัดในการให้บริการของสายการบิน ที่พัก ร้านอาหาร บริษัทรถที่ให้บริการระหว่างเดินทาง บริษัทรถไฟ สถานที่ท่องเที่ยวต่างๆตามรายการ

เมื่อท่านจองทัวร์ และชำระมัดจำแล้ว หมายถึงท่านยอมรับในข้อความและเงื่อนไขที่บริษัทฯแจ้งแล้วข้างต้น





ขอรับวัคซีนพาสปอร์ต

ผ่านแอปฯ หอมพร้อม

- 1 กดปุ่ม "เปิดแอป" "หอมพร้อม"
- 2 กดเมนู International Certificate
- 3 กดเมนู ขอหนังสือรับรองฯ
- 4 กรอกข้อมูล พร้อมแนบ เอกสาร ตามที่กำหนด
- 5 เลือกรูปแบบ ขอรับหนังสือรับรอง
 - มารับด้วยตนเอง
 - จัดส่งตามที่อยู่
 - อีเมล (e-Cert เท่านั้น)
- 6 เลือกช่องทาง การชำระเงิน
 - ชำระเงินสดวันที่ มารับหนังสือรับรอง
 - ชำระเงินล่วงหน้า ผ่านระบบ อีเล็คทรอนิกส์ (E-Payment)

© อนุมัติจอง COVID-19 สายด่วน 1111 | ที่มา กรมควบคุมโรค | จอง ณ วันที่ 20 ตุลาคม 2564

เอกสารรับรองการสร้างเสริมภูมิคุ้มกันโรค

กรณีวัคซีนป้องกันโรคติดเชื้อไวรัสโคโรนา 2019 หรือโรคโควิด 19 เพื่อใช้สำหรับการเดินทางระหว่างประเทศ (เล่มเหลืองโควิด)

Q : ใครต้องใช้เอกสารรับรองฯ นี้ ?
A : ผู้ที่จะเดินทางไปต่างประเทศ

Q : ขอรับเอกสารรับรองฯ ได้ที่ไหน ?
A : ปัจจุบันมี 4 แห่ง

สถาบันบำราศนราดูร จ.นนทบุรี
เปิดให้บริการ : วันจันทร์ - ศุกร์ (ยกเว้นเสาร์ - อาทิตย์ และวันหยุดนักขัตฤกษ์)
เวลาทำการ : 8.30 - 11.00 น. และ 13.00 - 15.00 น.
โทร 0 2951 1170 - 79 ต่อ 3430, tncbamras@gmail.com

สถาบันป้องกันควบคุมโรคเขตเมือง กทม.
เปิดให้บริการ : วันจันทร์ - ศุกร์ (ยกเว้นเสาร์ - อาทิตย์ และวันหยุดนักขัตฤกษ์)
เวลาทำการ : 13.00 - 15.00 น.
โทร 0 2521 1668 เฉพาะผู้ที่นัดหมายไว้ล่วงหน้า

ด่านควบคุมโรคฯ สุวรรณภูมิ จ.สมุทรปราการ
ให้บริการทาง Email: porthealth_bkk@ddc.mail.go.th
เฉพาะผู้เดินทางที่มีตั๋วเครื่องบินแล้ว

กองโรคติดต่อทั่วไป อาคาร 5 ชั้น 6 จ.นนทบุรี
เปิดให้บริการ : เฉพาะวันจันทร์, พุธ (ยกเว้นวันหยุดนักขัตฤกษ์)
เวลาทำการ : 09.00 - 12.00 น.
โทร 0 2590 3232, 3234-35 เฉพาะผู้ที่นัดหมายไว้ล่วงหน้า

Q : ก่อนมาขอเอกสารรับรองฯ จะต้องเตรียมตัวอย่างไร และใช้เอกสารหลักฐานใดบ้าง ?

A

- 1) ต้องไปฉีดวัคซีนป้องกันโรคโควิด 19 ให้ครบถ้วนก่อน เพื่อให้ได้เอกสารรับรองการได้รับวัคซีนป้องกันโรคโควิด 19 ของประเทศไทย
- 2) เอกสารหลักฐานที่ต้องใช้
 - เอกสารรับรองฯ ของประเทศไทย (ตัวจริงและสำเนา)
 - หนังสือเดินทาง (ตัวจริงและสำเนา)
 - บัตรประชาชน (ตัวจริงและสำเนา)
 - * ค่าออกเอกสารรับรองฯ ครั้งละ 50 บาท
- 3) ติดต่อหน่วยงาน เพื่อนัดหมาย หรือยื่นเอกสารหลักฐานล่วงหน้า

**** กรณีให้ผู้รับมอบอำนาจดำเนินการแทน ต้องใช้เอกสารเพิ่มเติมอีก 2 รายการ**

- หนังสือมอบอำนาจ ฉบับตัวจริง (ผู้มอบอำนาจ 1 คนต่อ 1 ฉบับ)
- บัตรประชาชนของผู้รับมอบอำนาจ (ตัวจริงและสำเนา)

ศึกษารายละเอียดเพิ่มเติม

จัดทำโดย กองโรคติดต่อทั่วไป กรมควบคุมโรค





เพื่อการเดินทางอย่างอุ่นใจ หรือ เพื่อคนที่เรารัก..ด้วยประกันการเดินทางเสริมที่เพิ่มความคุ้มครองได้มากขึ้น...

ความคุ้มครอง / Coverage ประกันภัยไทยวิวัฒน์	จำนวนเงินความคุ้มครอง / Sum Insured							
	เดินทางทั่วโลก / Worldwide Plus				เดินทางในเอเชีย / Asia Plus			
	Basic	Silver	Gold	Platinum	Basic	Silver	Gold	Platinum
1. การประกันภัยอุบัติเหตุส่วนบุคคล อ.บ.1* / Personal Accident Benefit	2,000,000	2,000,000	3,000,000	5,000,000	1,000,000	2,000,000	3,000,000	5,000,000
2. ค่ารักษาพยาบาลจากอุบัติเหตุและสุขภาพ / Medical Expenses	2,000,000	2,000,000	3,000,000	5,000,000	2,000,000	2,000,000	3,000,000	5,000,000
2.1 การรักษาพยาบาลต่อเนื่องในประเทศไทย** / Follow-up treatment in Thailand	50,000	200,000	300,000	500,000	50,000	200,000	300,000	500,000
2.2 การรับการรักษาพยาบาลครั้งแรกในประเทศไทย*** / Medical treatment in Thailand	100,000	200,000	300,000	500,000	100,000	200,000	300,000	500,000
3. การเคลื่อนย้ายฉุกเฉินและการส่งศพกลับประเทศ / Evacuation and repatriation	2,000,000	2,000,000	3,000,000	5,000,000	2,000,000	2,000,000	3,000,000	5,000,000
4. การบริการความช่วยเหลือทางการแพทย์ฉุกเฉิน / Emergency Medical Assistance								
4.1 การเยี่ยมผู้เอาประกันภัยในต่างประเทศ / Compassionate visit	X	Actual Cost	Actual Cost	Actual Cost	X	Actual Cost	Actual Cost	Actual Cost
4.2 การส่งตัวผู้เยาว์กลับประเทศ / Return of minor	X	Actual Cost	Actual Cost	Actual Cost	X	Actual Cost	Actual Cost	Actual Cost
4.3 การค้นหา การช่วยชีวิต และการกู้ภัย / Search, rescue and recovery	250,000	250,000	250,000	250,000	250,000	250,000	250,000	250,000
5. การยกเลิกการเดินทาง / Trip cancellation	10,000	10,000	100,000	100,000	10,000	10,000	100,000	100,000
6. การลดจำนวนวันเดินทาง / Trip curtailment	X	X	100,000	100,000	X	X	100,000	100,000
7. ความสูญเสียบags หรือความเสียหายของสัมภาระในการเดินทาง / Loss or damage of personal baggage	10,000	10,000	50,000	50,000	10,000	10,000	50,000	50,000
8. การล่าช้าของการเดินทาง / Cover of delay								
8.1 การล่าช้าของระบบขนส่งมวลชน / Delays in means of public transport	X	2,000	10,000	20,000	X	2,000	10,000	20,000
8.2 การล่าช้าของสัมภาระ / Delayed collection of baggage	X	2,000	20,000	20,000	X	2,000	20,000	20,000
8.3 การจี้โดยสลัดอากาศ / Hijack	X	X	50,000	50,000	X	X	50,000	50,000
8.4 การพลาดต่อเที่ยวบิน / Missed connection - flight	X	2,000	10,000	20,000	X	2,000	10,000	20,000
9. การสูญหายของหนังสือเดินทาง / Loss of passport	X	X	5,000	5,000	X	X	5,000	5,000
10. ความรับผิดชอบบุคคลภายนอก / Personal legal liability	X	1,000,000	2,000,000	5,000,000	X	1,000,000	2,000,000	5,000,000
11. ความรับผิดชอบส่วนแรกสำหรับรถเช่า / Rental car excess	X	X	10,000	20,000	X	X	10,000	20,000
12. ความคุ้มครองกีฬากอล์ฟ / Golf extension	X	X	X	20,000	X	X	X	20,000
13. เงินชดเชยรายได้ระหว่างรักษาตัวในโรงพยาบาลต่างประเทศ / Overseas hospitalization benefit	X	1,000 per day max	2,000 per day max	3,000 per day max	X	1,000 per day max	2,000 per day max	3,000 per day max
		10,000	20,000	30,000		10,000	20,000	30,000

หมายเหตุ

* อ.บ. 1 หมายถึง การเสียชีวิต การสูญเสียอวัยวะ สายตา หรือทุพพลภาพถาวร ล้มเซิงจากอุบัติเหตุ / Loss of, dismemberment, loss of sight or total permanent disability.

** ข้อ 2.1 *** ข้อ 2.2 บริษัทจะจ่ายค่าใช้จ่าย สำหรับการรักษาพยาบาลที่เกิดขึ้นในระยะเวลา 7 วันแรก จากการเดินทางกลับประเทศไทย / 2.1, 2.2 The company shall pay such costs incurred within 7 days of the return to Thailand.



LINE @etravelway

@etravelway.fire

@etravelway.sky

Emergency call only : 0853642449

tour.bkk@etravelway.com

www.youtube.com/etravelway

www.etravelway.com

VS230222

Page 14 of 15





ประกันภัยการเดินทางต่างประเทศพลัส (เดินทางทั่วโลก / เดินทางเอเชีย) GTIP

จำนวนวันเดินทาง (วัน) Trip Duration (Days)	เดินทางทั่วโลก / Worldwide Plus				เดินทางในเอเชีย / Asia Plus			
	Basic	Silver	Gold	Platinum	Basic	Silver	Gold	Platinum
แผนรายเที่ยว / Single-Trip								
1-4	300	334	600	990	200	290	470	688
5-6	350	450	715	1,290	240	300	595	999
7-8	370	500	990	1,772	280	427	690	1,300
9-10	399	600	1,230	1,996	340	597	850	1,600
11-15	600	790	1,590	2,750	450	767	1,150	2,150
16-22	849	1,275	2,210	3,370	524	937	1,650	2,795
23-31	999	1,600	2,680	3,993	628	1,108	2,030	3,300
32-45	1,530	2,090	3,200	5,674	770	1,364	2,450	4,325
46-60	1,950	2,500	3,850	6,180	907	1,620	2,995	5,226
61-75	2,300	3,340	4,900	7,910	1,220	2,215	3,775	6,450
76-94	2,500	3,843	5,500	9,390	1,475	2,641	4,200	7,500
95-105	3,500	4,467	7,490	11,145	1,975	2,962	5,720	9,990
106-121	4,100	5,090	8,400	12,900	2,350	3,371	6,450	11,100
122-151	5,200	6,345	10,250	15,895	2,775	4,016	7,950	13,740
152-182	6,500	7,599	12,530	18,890	3,260	4,922	9,775	15,975
แผนรายปี เดินทางไม่จำกัดครั้ง แต่ครั้งไม่เกินจำนวนวันที่ระบุ / Annual Multi-Trip, max length per trip as per plan Selected								
Annual (max 31 days)	2,000	2,450	4,000	5,700	1,200	1,992	2,850	4,400
Annual (max 60 days)	2,500	3,120	4,800	7,400	1,600	2,591	3,700	6,400
Annual (max 90 days)	3,600	4,225	5,800	10,000	1,900	3,200	5,000	8,700
Annual (max 120 days)	5,750	6,427	9,000	13,990	2,650	4,038	7,100	12,210
Annual (max 365 days)	15,500	19,000	26,200	44,000	5,925	10,785	22,000	35,150

* เบี้ยประกันภัยข้างต้น สำหรับผู้เอาประกันภัยไม่เกิน 75 ปี รวมภาษีอากรแสตมป์แล้ว / Premium shown is for insured up to 75 yrs of age includes tax and stamp.

* สำหรับผู้เอาประกันภัยที่มีอายุ 76 ปีขึ้นไป เบี้ยประกันภัยจะเพิ่มขึ้นเป็น 2 เท่าของเบี้ยประกันภัยที่ระบุในตาราง / For insured 76 yrs and above, premium will be two times the amount shown in the table.

ความคุ้มครองพิเศษ / Special Coverages

คุ้มครองค่ารักษาสูงถึง **5,000,000** บาท

- คุ้มครองค่ารักษาพยาบาลจากอุบัติเหตุและเจ็บป่วย
- Covers medical expenses from injuries and illness up to 5,000,000 baht.

รักษาฟัน **16,000** บาท

- คุ้มครองค่ารักษาพยาบาลฟันเพื่อบรรเทาความเจ็บปวดที่ต่างประเทศ ได้ถึง 16,000 บาท
- Dental treatment cover for relief of pain up to 16,000 baht.

ไม่ต้องสำรองจ่าย **รักษาได้ทุก รพ.**

- คุ้มครองค่ารักษาพยาบาลทั้ง IPD, OPD
- You don't have to advance money.
- Free choice of hospital. • Covers medical expenses for inpatient and outpatient treatment.

คุ้มครอง **กีฬาเสี่ยงภัย**

- คุ้มครองค่ารักษาพยาบาลการบาดเจ็บจากกีฬาเสี่ยงภัย เช่น ดำน้ำ เล่นสกี เจ็ทโบ๊ท บันจี้จัมพ์
- Coverage includes medical expenses for injuries from certain high-risk sports such as diving, skiing, or bungee jumping.

ไม่จำกัด **อายุ**

- ไม่จำกัดอายุผู้ทำประกันภัย • No age limit

ช่วยเหลือ **24** ชั่วโมง

- ศูนย์ให้ความช่วยเหลือฉุกเฉินทางการแพทย์และการเดินทางทั่วโลก
- +66 (2) 696 3650
- 24 hours. Worldwide emergency call center
- +66 (2) 696 3650

สนใจ “ประกันภัยการเดินทางทั่วโลก” โปรดแจ้งเจ้าหน้าที่ ผู้ดูแลการจองทัวร์ ล่วงหน้าก่อนเดินทาง ไม่น้อยกว่า 1 สัปดาห์ และกรุณาชำระค่าประกันภัยการเดินทาง ยอดเต็มจำนวน หลังจากส่งรายชื่อผู้เอาประกันภัยแล้ว



ชื่อประกันภัย โทร 0 2116 6395 (auto)



@etravelway

@etravelway.fire

@etravelway.sky

Emergency call only : 0853642449

tour.bkk@etravelway.com

www.youtube.com/etravelway

www.etravelway.com

VS230222

Page 15 of 15

