



แพ็คเกจทะเลกระบี่ - Luxury Yacht 3 วัน 2 คืน

โดยสายการบิน บางกอกแอร์เวย์

ฟรี บริการห้องรับรองขณะรอขึ้นเครื่อง / รวมน้ำหนักกระเป๋าโหลดใต้เครื่อง 20 กก.

ขึ้นเครื่องสนามบินสุวรรณภูมิ

เดินทางเอง ไม่มีเจ้าหน้าที่ส่งตัว - มีไกด์ท้องถิ่น รอรับที่สนามบินกระบี่ นำเที่ยวตามรายการ



ไม่รวม ค่าทิปไกด์ และ พนักงานขับรถ - ค่าอาหารบางมื้อ - ค่าใช้จ่ายส่วนตัว

เพื่อประโยชน์ของผู้เดินทาง โปรดศึกษาเงื่อนไขการจองทัวร์ และการยกเลิกทัวร์ ที่ระบุในรายการ
ทั้งหมดหลังจากท่านทำการจองทัวร์แล้ว ทางบริษัทฯจะถือว่าท่านเข้าใจ และพร้อมปฏิบัติตามเงื่อนไขดังกล่าว

สรุปการเดินทางโดยย่อ

วันที่1	กรุงเทพฯ(สนามบินสุวรรณภูมิ / อิสระเช็คอินบัตรโดยสารเอง ไม่มีเจ้าหน้าที่ส่งตัว) - ไกด์ท้องถิ่นรอด้านนอก สนามบินกระบี่ - วัดถ้ำเสือ - เขาชนาบน้ำ - ประติมากรรมปูดำ - กิจกรรมผ้ามัดย้อมชุมชนบ้านเกาะกลาง - ตลาดโต้รุ่งท่าเรือเจ้าฟ้า (-/เที่ยง/เย็น)
วันที่2	ล่องเรือยอร์ช 4 เกาะ - ทะเลแหวก - ทานอาหารเที่ยงบนเรือยอร์ช (อิสระอาหารค่ำ)
วันที่3	ซื้อปั้งของฝาก - สนามบินกระบี่ (อิสระเช็คอินบัตรโดยสารเอง ไม่มีเจ้าหน้าที่ส่งตัว) - กรุงเทพฯ(สนามบิน สุวรรณภูมิ)

วันแรก สนามบินสุวรรณภูมิ - สนามบินกระบี่ - วัดถ้ำเสือ - เขาชนาบน้ำ
ประติมากรรมปูดำ - กิจกรรมผ้ามัดย้อมชุมชนบ้านเกาะกลาง (-/เที่ยง/เย็น)

06.00 น. อิสระเช็คอินบัตรโดยสารด้วยตัวเอง (ไม่มีเจ้าหน้าที่ส่งตัว) ฝากสัมภาระสายการบินบางกอกแอร์



@etravelway

@etravelway.fire

@etravelway.sky

Emergency call only : 0853642449

tour.bkk@etravelway.com

www.youtube.com/etravelway

www.etravelway.com

VS110322

Page 1 of 15





เข้าห้องรับรอง รับประทานอาหารว่าง ระหว่างรอขึ้นเครื่อง



08.15 น. เhierฟ้าสู่ สนามบินกระบี่ โดยเที่ยวบินที่ PG 261

09.40 น. ถึงสนามบินกระบี่ รับสัมภาระ ไกด์ท้องถิ่นรอรับด้านนอกสนามบินฯ ออกเดินทางนั่งรถตู้ วีไอพี 10 ที่นั่ง
เข้าตัวเมืองกระบี่



แวะไหว้พระที่ **วัดถ้ำเสือ** วัดถ้ำเสือ เป็นที่รู้จักกันดีในจังหวัดกระบี่และจังหวัดใกล้เคียง ทั้งความโดดเด่นของ
วัดและชื่อเสียงของ “หลวงพ่ोजำเนียร” เจ้าอาวาสวัดถ้ำเสือที่มีผู้เลื่อมใสศรัทธามาช้านาน สิ่งสำคัญใน “วัด
ถ้ำเสือ” นั่นที่ดูเหมือนจะโดดเด่นเป็นเอกลักษณ์มากที่สุดและเป็นที่ยอมรับชื่นชอบของนักท่องเที่ยวทั้งชาวไทย
และชาวต่างชาติก็คือการที่ได้มาแวะสักการะขอพรจาก “เจ้าแม่กวนอิม” ซึ่งมีความสูงใหญ่กว่า 5 เมตร ที่ตั้ง
ประดิษฐานอยู่ภายในวัด



11.30 น. รับประทานอาหารกลางวัน ณ ร้านก้อยกุลากาสัย (มื้อที่ 1)





หลังอาหารออกเดินทางไปชม **ประติมากรรมปูดำ** หรือรูปปั้นปูดำยักษ์ ประกอบไปด้วยตัวแม่ 1 ตัว และตัวลูก 3 ตัว สร้างขึ้นจากทองคำเหลืองรมดำ สื่อถึงความสัมพันธ์ของครอบครัว สอดคล้องกับคำขวัญของจังหวัดกระบี่ “กระบี่เมืองน่าอยู่ ผู้คนน่ารัก”

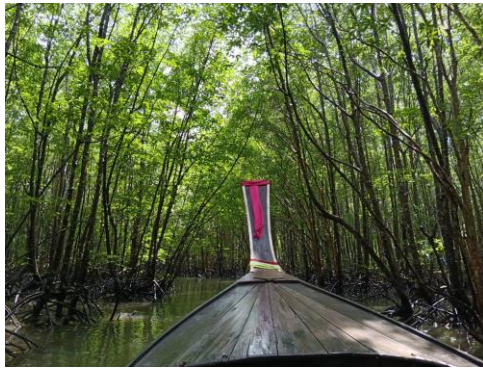


จากนั้นลงเรือหางยาว ชม **เขานาบน้ำ** เป็นภูเขาสองลูกสูงประมาณ 100 เมตร หนาบนแม่น้ำกระบี่ เป็นสัญลักษณ์ของเมืองกระบี่ถ่ายภาพกลางลำน้ำกับภูเขา ชิว ชิว



จากนั้น **เรือลอดอุโมงค์ป่าโกงกาง** ชมธรรมชาติ ของป่ากลางน้ำแหล่งเพาะพันธุ์ปลา





15.00 น. ต่อด้วย นั่งรถสามล้อพ่วงข้าง ชมวิถีชุมชนบ้านบ้านเกาะกลาง



ไฮไลท์ ให้ท่านทำกิจกรรมผ้าร่มด้าย้อม ซึ่งเป็นอาชีพเสริมของชาวบ้าน นำผลงานกลับเป็นที่ระลึก



17.00 น. เดินทางกลับไปยังโรงแรมที่พัก พักผ่อนตามอัธยาศัย

18.30 น. รับประทานอาหารเย็น ณ ร้านเรือนทิพย์คลองสน บรรยากาศริมน้ำ (มื้อที่ 2)



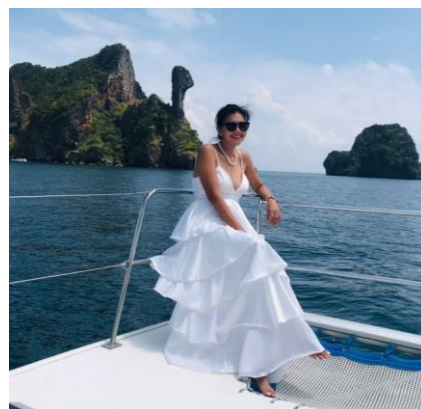


วันที่สอง ล่องเรือยอร์ช 4 เกาะทะเลแหวก (เช้า/เที่ยง/-)

- 07.00 น. รับประทานอาหารเช้า ณ โรงแรมที่พัก (มื้อที่ 3)
- 08.00 น. ออกเดินทางไปทำเรืออ่าวท่าเลน
- 09.00 น. ลงเรือยอร์ช ออกเดินทางไปยังเกาะไก่



- 10.30 น. ถึงเกาะไก่ ชมบรรยากาศความสวยงามของเกาะและกิจกรรมดำน้ำตื้นดูฝูงปลา ปะการัง หลากสี



- 11.00 น. ออกเดินทาง มุ่งหน้าสู่ เกาะปอดะ นำท่านลงเกาะพร้อมถ่ายรูปกับจุดเช็คอิน พักผ่อนหรือเล่นน้ำดูฝูงปลาสวยงามหลากสีสัน ให้ท่านอึ้งใจกับทะเลกระบี่





11.50 น. ออกเดินทางจากเกาะปอดะ ไปจุดชมวิวทะเลแหวก (เกาะทับ เกาะหม้อ)



12.00 น. รับประทานอาหารกลางวัน (มื้อที่ 4) บนเรือ



13.00 น. ถึงเกาะทับ เกาะหม้อ เมื่อน้ำลด จะเกิดสันทรายเชื่อมระหว่าง 2 เกาะนี้ ให้ชื่อว่า ทะเลแหวก ให้ท่านได้พักผ่อนบนชายหาด เล่นน้ำให้เต็มอิ่ม



14.30 น. ออกเดินทางจาก เกาะทับ เกาะหม้อ เพื่อเดินทางไปท่าเรืออ่าวท่าเลน

16.00 น. ถึงท่าเรืออ่าวท่าเลน ออกเดินทางไปยังโรงแรมที่พัก พักผ่อนตามอัธยาศัย

18.00 น. (อิสระอาหารเย็น)

วันที่สาม **ช้อปปี้ง - สนามบินกระบี่ - สนามบินสุวรรณภูมิ** (เช้า/-/-)

07.00 น. รับประทานอาหารเช้า ณ โรงแรมที่พัก (มื้อที่ 5)





08.00 น. เช็กเอาท์ ออกเดินทางไปแวะซื้อป๊อปปี้ ช็อคของฝาก ของที่ระลึก



09.00 น. ออกเดินทางสู่ สนามบินกระบี่ อีสระเช็คอินด้วยตัวเอง ฝากสัมภาระ สายการบินบางกอกแอร์

10.40 น. เahirฟ้าสู่ สนามบินสุวรรณภูมิ โดยเที่ยวบินที่ PG 262

12.10 น. ถึงสนามบินสุวรรณภูมิ โดยสวัสดิภาพ พร้อมความประทับใจ

แนะนำ การเดินทางเข้า ต้องมีใบรับรองการฉีดวัคซีน Sinovac, SinoPham, Moderna, Pfizer, Sputnik V ครบ 2 เข็ม หรือ Sinovac+ Astrazeneca 2 เข็ม หรือ Astra Zeneca 2 เข็ม ไม่น้อยกว่า 14 วัน หรือ Johnson&Johnson 1 เข็ม ไม่น้อยกว่า 14 วัน ตามที่กระทรวงสาธารณสุขกำหนด

** โปรแกรมการท่องเที่ยวสามารถเปลี่ยนแปลงได้ตามความเหมาะสมทั้งนี้ขึ้นอยู่กับสภาพดินฟ้าอากาศ **

อัตราค่าบริการ ต่อท่าน งดแลมของสมนาคุณ	พัก 2-3 ท่าน	เด็ก 3-10 ขวบ พักกับผู้ใหญ่ มีเตียง	เด็ก 3-10 ขวบ พักกับผู้ใหญ่ ไม่มีเตียง	พักเดี่ยวเพิ่ม	กรุ๊ปไซค์
22-24 เมษายน 2565	เริ่มต้น 9,590	9,200	8,900	1,800	10
29เม.ย.-1พ.ค. 2565	เริ่มต้น 9,590	9,200	8,900	1,800	10
6-8 พฤษภาคม 2565	เริ่มต้น 9,590	9,200	8,900	1,800	10
13-15 พฤษภาคม 2565	เริ่มต้น 9,590	9,200	8,900	1,800	10
20-22 พฤษภาคม 2565	เริ่มต้น 9,590	9,200	8,900	1,800	10
27-29 พฤษภาคม 2565	เริ่มต้น 9,590	9,200	8,900	1,800	10
3-5 มิถุนายน 2565	เริ่มต้น 9,590	9,200	8,900	1,800	10
10-12 มิถุนายน 2565	เริ่มต้น 9,590	9,200	8,900	1,800	10
17-19 มิถุนายน 2565	เริ่มต้น 9,590	9,200	8,900	1,800	10
24-26 มิถุนายน 2565	เริ่มต้น 9,590	9,200	8,900	1,800	10

อัตรานี้เป็นราคาเริ่มต้น อาจเปลี่ยนแปลงได้เนื่องจากการเรียกเก็บเซอร์ชาร์จช่วงวันหยุดพิเศษของที่พัก, มีจำนวนผู้เดินทางไม่ถึงตามที่ระบุในรายการ ฯลฯ

อัตรานี้สำหรับคนไทยเท่านั้น





รับจัดคณะส่วนตัว ไกด์ท้องถิ่นรับที่สนามบินกระบี่ / ไม่มีเจ้าหน้าที่ส่งตัว
 คณะเดินทางแบบส่วนตัว 8-9 ท่าน ชำระเพิ่ม เริ่มต้น 2,400 บาท ต่อท่าน
 คณะเดินทางแบบส่วนตัว 6-7 ท่าน ชำระเพิ่ม เริ่มต้น 6,400 บาท ต่อท่าน

คำแนะนำ สำหรับผู้เดินทางที่ไม่ได้อยู่จังหวัดกรุงเทพฯที่ทริปเดินทาง และ/หรือ จำเป็นต้องซื้อตั๋วเครื่องบิน หรือการเดินทางรูปแบบอื่นๆ มายังจุดนัดพบที่ทริปเดินทาง ก่อนออกตัวเครื่องบิน ภายในประเทศ / ระหว่างประเทศ หรือซื้อตั๋วรถไฟ หรือซื้อตั๋วรถโดยสาร ฯลฯ หรือมีการจองห้องพักล่วงหน้าก่อนวันเดินทางจริง ควรสอบถามยอดจองทัวร์ และตารางเวลาการเดินทางของทัวร์ที่ท่านจอง ที่แน่นอนจากเจ้าหน้าที่เป็นลายลักษณ์อักษร เพื่อเป็นการป้องกัน มิให้เกิดข้อผิดพลาดขึ้นกับท่านในภายหลัง

ทั้งนี้ ทางบริษัทขอสงวนสิทธิ์ไม่รับผิดชอบค่าใช้จ่ายที่อาจเกิดขึ้น หากท่านได้มีการจองการเดินทางดังกล่าวมายังจุดนัดพบที่ทริปเดินทาง โดยยังไม่ได้รับการยืนยันเป็นลายลักษณ์อักษรจากทางบริษัทฯ



บริการรับจัดทัวร์ใน และนอกประเทศ แบบคณะส่วนตัว สอบถามได้ที่ 0 2116 6395

เอกสารประกอบการเดินทาง

- สำเนาบัตรประชาชน ไม่ขีดคร่อม บังชื่อ นามสกุล ไทย-อังกฤษ, เลขที่บัตรประชาชน, วันเกิด, วันหมดอายุบัตร ใช้สำหรับการออกตัว, ทำประกันการเดินทาง กรณีที่ท่านเดินทางเป็นครอบครัว (หลายท่าน) กรุณาแจ้งรายนามคู่นอนกับเจ้าหน้าที่ให้ทราบ

***** รบกวนส่งพร้อมหลักฐานการชำระเงิน *****

อัตรานี้รวม

- ✓ รถตู้บริการตามโปรแกรม
- ✓ ตัวเครื่องบิน สุวรรณภูมิ-กระบี่-สุวรรณภูมิ (น้ำหนักกระเป๋าโหลดใต้เครื่อง 20 กก.)
- ✓ ค่าที่พัก 2 คืน (ห้องละ 2 - 3 ท่าน)
- ✓ อาหาร 5 มื้อ ตามรายการ
- ✓ ล่องเรือยอร์ช ทัวร์ 4 เกาะ ทะเลแหวก
- ✓ กิจกรรมผจญภัยได้ฟรี
- ✓ ล่องเรือหางยาวลอดดูโมงค์ ป่าโกงกาง
- ✓ มัคคุเทศก์ชำนาญงาน
- ✓ ค่าเข้าชมอุทยานฯ คนไทย
- ✓ ประกันภัยนักท่องเที่ยวแบบกลุ่ม

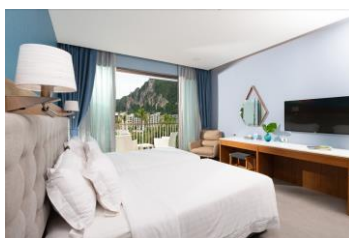




อัตรานี้ไม่รวม

- ค่ามินิบาร์ในห้องพัก (ถ้ามี) และค่าใช้จ่ายส่วนตัว, ค่าอาหารบางมื้อ นอกเหนือจากที่ระบุในรายการ
- ค่าอาหารสำหรับท่านที่ทานเจ มังสวิรัต หรืออาหารสำหรับมุสลิม
- ค่าธรรมเนียมการเข้าชมสถานที่ของชาวต่างชาติที่เพิ่มเติมตามการจ่ายจริง
- ค่าทิปไกด์ และ พนักงานขับรถ
- ภาษีมูลค่าเพิ่ม 7% และค่าภาษีหัก ณ ที่จ่าย 3%

ที่พัก บลูโซเทล อ่าวนาง หรือเทียบเท่า



เพื่อประโยชน์ของผู้เดินทาง โปรดศึกษาเงื่อนไขการจองทัวร์ และการยกเลิกทัวร์ ที่ระบุในรายการ ทั้งหมดหลังจากท่านทำการจองทัวร์แล้ว ทางบริษัทฯจะถือว่าท่านเข้าใจ และพร้อมปฏิบัติตามเงื่อนไขดังกล่าว

เงื่อนไขการจองและสำรองที่นั่ง

- * **โปรดชำระค่าแพ็คเกจทัวร์ยอดเต็มจำนวน** หลังจากที่ได้รับการยืนยันที่นั่งว่างจากเจ้าหน้าที่แล้วทันที พร้อมส่งสำเนาบัตรประชาชน (ที่สะกดชื่อ และนามสกุลภาษาอังกฤษ เพื่อใช้ออกตั๋วเครื่องบิน, นำส่งประกันการเดินทาง) , หลักฐานการฉีดวัคซีน และหลักฐานโอนเงินมาได้ที่ Line, Email หรือ Fax 0 2116 6423 ถึงเจ้าหน้าที่ผู้ดูแลการจองทัวร์ (การไม่ชำระเงินค่ามัดจำ หรือชำระไม่ครบ หรือเช็คธนาคารถูกระงับการจ่ายไม่ว่าด้วยสาเหตุใดใด ผู้จัดมีสิทธิยกเลิกการจัด หรือยกเลิกการเดินทาง)
- * เมื่อชำระค่าบริการยอดเต็มจำนวนแล้ว ไม่สามารถเปลี่ยนแปลง แก้อัปเดตชื่อผู้เดินทาง หรือยกเลิกขอคืนค่าทัวร์ ไม่ว่าจะกรณีใดๆ ก็ตาม
- * **โปรดนำบัตรประชาชนตัวจริง, หลักฐานการฉีดวัคซีนถือไปในวันเดินทาง**
- * **ทัวร์ราคาพิเศษ** เมื่อออกตั๋วโดยสารแล้ว ไม่สามารถยกเลิก ขอคืนค่าเดินทางไม่ว่ากรณีใดก็ตาม

(เงื่อนไขตั๋วเครื่องบินเป็นไปตามที่สายการบินกำหนดเท่านั้น)

เงื่อนไขการยกเลิก และเปลี่ยนแปลงการเดินทาง

- * ยกเลิกก่อนการเดินทางตั้งแต่ 35 วันทำการขึ้นไป คืนเงินค่าทัวร์โดยหักค่าใช้จ่ายที่เกิดขึ้นจริง “ในกรณีที่วันเดินทางตรงกับวันหยุดนักขัตฤกษ์ ต้องยกเลิกก่อน 45 วันทำการ
- * ยกเลิกก่อนการเดินทาง 20-34 วันทำการ คืนเงิน 45% ของค่าทัวร์ หรือหักค่าใช้จ่ายตามจริง เช่น ค่ามัดจำตั๋วเครื่องบิน โรงแรม และค่าใช้จ่ายจำเป็นอื่นๆ
- * ยกเลิกก่อนการเดินทางน้อยกว่า 20 วันทำการ ขอสงวนสิทธิ์ไม่คืนเงินค่าทัวร์ที่ชำระแล้วทั้งหมด กรณีมีเหตุยกเลิกทัวร์ โดยไม่ใช่ความผิดของบริษัททัวร์ เช่น มีนโยบายห้ามการเข้าออกของแต่ละจังหวัด หรือการยกเลิกเที่ยวบินโดยสายการบิน บริษัทจะเก็บเป็นเครดิต หรือเลื่อนการเดินทางในพีเรียดถัดไปให้กับลูกค้า โดยจัดตามนโยบายของสายการบินและโรงแรม และไม่สามารถคืนเงินได้ทุกกรณี





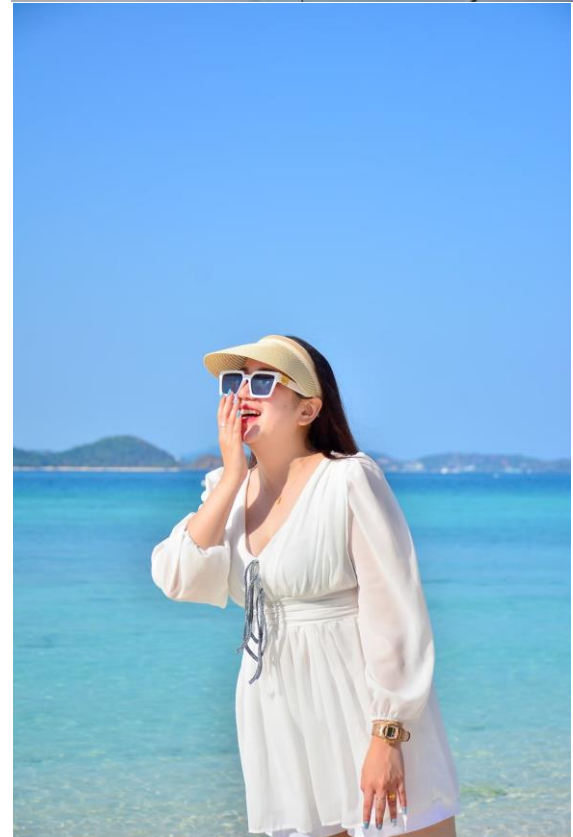
หมายเหตุ

- กรณีท่านเป็นอิสลาม ไม่ทานเนื้อสัตว์ หรือ แพ้อาหารบางประเภท กรุณาแจ้งเจ้าหน้าที่เป็นกรณีพิเศษ
- บริษัทฯ จะไม่รับผิดชอบค่าเสียหายในเหตุการณ์ที่เกิดจากยานพาหนะ การยกเลิกเที่ยวบิน

เงื่อนไข และความรับผิดชอบ บริษัทเป็นเพียงผู้ให้บริการ รับจองแพ็คเกจทัวร์ สายการบิน และ ตัวแทนการท่องเที่ยวในต่างประเทศ ซึ่งไม่อาจรับผิดชอบต่อความเสียหายต่างๆ ที่อยู่นเหนือการควบคุมของเจ้าหน้าที่บริษัทฯ อาทิ การนัดหยุดงาน การจลาจล เปลี่ยนแปลงกำหนดเวลาในตารางบิน ภัยธรรมชาติ การปรับมาตรการของสถานที่เที่ยวแต่ละแห่งที่อาจปิด หรืองดเข้าชม ฯลฯ หรือค่าใช้จ่ายเพิ่มเติมที่เกิดขึ้นทั้งทางตรงหรือทางอ้อมเช่น การเจ็บป่วย การถูกทำร้าย การสูญหาย ความล่าช้าหรือจากอุบัติเหตุต่างๆ ฯลฯ และการตอบปฏิเสธการเข้า และออกเมืองของเจ้าหน้าที่ตรวจคนเข้าหรือออกเมือง อันเนื่องมาจากมีสิ่งผิดกฎหมาย หรือเอกสารการเดินทางไม่ถูกต้อง หรือการถูกปฏิเสธในกรณีอื่นๆ

บรรยากาศล่องเรือยอร์ช











หมายเหตุ

- โปรแกรมอาจมีการเปลี่ยนแปลงได้ตามความเหมาะสม อันเนื่องจากฤดูกาล สภาพภูมิอากาศ เหตุการณ์ทางการเมือง สภาพการจราจร สถานที่ท่องเที่ยวปิดให้บริการ เป็นต้น โดยไม่แจ้งให้ทราบล่วงหน้า โดยส่วนนี้ทางบริษัทจะคำนึงถึงประโยชน์ของลูกค้าเป็นสำคัญ หากกรณีที่เกิดขึ้นจะต้องมีค่าใช้จ่ายเพิ่ม ทางบริษัทจะแจ้งให้ทราบล่วงหน้า
- กรณีที่ท่านเป็นอิสลาม ไม่ทานเนื้อสัตว์ หรือ แพ้อาหารบางประเภท กรุณาแจ้งเจ้าหน้าที่เป็นกรณีพิเศษ
- บริษัทฯ จะไม่รับผิดชอบค่าเสียหายในเหตุการณ์ที่เกิดจากยานพาหนะ การยกเลิกเที่ยวบิน การล่าช้าของสายการบิน ภัยธรรมชาติ การเมือง จราจร ประท้วง คำสั่งของเจ้าหน้าที่รัฐ และอื่นๆ ที่อยู่นอกเหนือการควบคุมของทางบริษัท
- เมื่อท่านออกเดินทางไปกับคณะแล้ว ท่านงดใช้บริการใดบริการหนึ่ง หรือไม่เดินทางพร้อมคณะ ถือว่าท่านสละสิทธิ์ ไม่สามารถเรียกร้องค่าบริการคืนได้ ไม่ว่ากรณีใดๆ ทั้งสิ้น
- มัคคุเทศก์ พนักงาน และตัวแทนบริษัทฯ ไม่มีอำนาจในการตัดสินใจหรือให้คำสัญญาใดๆ ทั้งสิ้นแทน บริษัทฯนอกจากมีเอกสารลงนามโดยผู้มีอำนาจของบริษัทฯกำกับเท่านั้นกรณีต้องการเปลี่ยนแปลงที่เรียควินเดินทาง (เลื่อนวันเดินทาง) ทางบริษัทขอสงวนสิทธิ์ในการหักค่าใช้จ่ายการดำเนินการต่างๆ ที่เกิดขึ้นจริงสำหรับการดำเนินการจองครั้งแรก ตามจำนวนครั้งที่เปลี่ยนแปลง ไม่ว่ากรณีใดๆทั้งสิ้น
- ทางบริษัทขอสงวนสิทธิ์ในการงดออกเดินทาง หรือ เลื่อนการเดินทางไปในที่เรียควินอื่นๆ โดยทางบริษัทฯ จะแจ้งให้ท่านทราบล่วงหน้าเพื่อวางแผนการเดินทางใหม่อีกครั้ง ทั้งนี้ ก่อนคอนเฟิร์มกลางาน กรุณาติดต่อเจ้าหน้าที่เพื่อทำการยืนยันทุกครั้งหากท่านลางานแล้วไม่สามารถเปลี่ยนแปลงได้
- กรณีที่ท่านต้องออกบัตรโดยสารภายใน (ตัวภายในประเทศ เช่น ตัวเครื่องบิน , ตัวรถทัวร์ , ตัวรถไฟ) กรุณาติดต่อสอบถามเพื่อยืนยันกับเจ้าหน้าที่ก่อนทุกครั้ง และควรจองบัตรโดยสารภายในที่สามารถเลื่อนวันและเวลาเดินทางได้ เพราะมีบางกรณีที่สายการบินอาจมีการปรับเปลี่ยนไฟล์ทบิน หรือ เวลาบิน โดยไม่แจ้งให้ทราบล่วงหน้า ทั้งนี้ขึ้นอยู่กับฤดูกาล สภาพภูมิอากาศ และ ตารางบินของท่าอากาศยานเป็นสำคัญเท่านั้น สิ่งสำคัญ กรณีที่โปรแกรมมีการบินภายใน ทางบริษัทจะเป็นผู้ออกบัตรโดยสารให้และท่านจำเป็นต้องมาถึงสนามบินเพื่อเช็คอินก่อนเครื่องบิน อย่างน้อย 3 ชั่วโมง โดยในส่วนนี้หากเกิดความเสียหายใดๆบริษัทขอสงวนสิทธิ์ในการไม่รับผิดชอบค่าใช้จ่ายที่เกิดขึ้นใดๆทั้งสิ้น
- กรณีผู้เดินทางต้องการความช่วยเหลือเป็นพิเศษ อาทิเช่น ใช้วีลแชร์ (WHEEL CHAIR) กรุณาแจ้งบริษัทฯ อย่างน้อย 10 วันทำการก่อนการเดินทาง หรือตั้งแต่ที่ท่านเริ่มจองทัวร์ กรณีที่โปรแกรมมีการบินภายใน ทางสายการบินอาจจะเรียกค่าใช้จ่ายเพิ่มเติม ทางบริษัทขอสงวนสิทธิ์ในการเรียกเก็บค่าใช้จ่ายตามจริงที่เกิดขึ้นกับผู้เดินทาง
- กรณีที่โปรแกรมมีที่พัก ทางบริษัทจะจัดที่นอนเป็นลักษณะ 2 เตียงหรือ 3 เตียง ทางบริษัทไม่มีนโยบายจัดคุ่นอนให้กับลูกค้าที่ไม่รู้จักกันมาก่อน เช่น กรณีที่ท่านเดินทาง 1 ท่าน จำเป็นต้องชำระค่าห้องพักเดี่ยวตามที่ระบุ
- บริษัทขอสงวนสิทธิ์ ในการไม่รับผิดชอบใดๆทั้งสิ้น หากเกิดสิ่งของสูญหายระหว่างการเดินทาง ไม่ว่ากรณีใดๆก็ตาม และ ขอสงวนสิทธิ์ในการเรียกเก็บค่าใช้จ่ายตามจริง กรณีท่านลืมสิ่งของไว้ที่โรงแรมและจำเป็นต้องส่งมายังจุดหมายปลายทางตามที่ท่านต้องการ
- รายการนี้เป็นเพียงข้อเสนอที่ต้องได้รับการยืนยันจากบริษัทฯอีกครั้งหนึ่ง ร้านอาหารที่ระบุในโปรแกรมอาจจะมีการเปลี่ยนแปลงเนื่องจากร้านอาหารปิดทำการชั่วคราว หรือ กรณีที่โปรแกรมมีที่พัก บริษัทขอสงวนสิทธิ์ในการเปลี่ยนแปลงโรงแรม กรณีที่โรงแรมอาจจะมีปัญหาไม่สามารถเข้าพักได้ โดยจะจัดโรงแรมในระดับใกล้เคียงกัน





- กรณีที่ออกบัตรโดยสาร (ตั๋ว) เรียบร้อยแล้ว มีรายละเอียดส่วนใดผิด ทางบริษัทขอสงวนสิทธิ์ในการรับผิดชอบไม่ว่าส่วนใดส่วนหนึ่ง หากท่านไม่ดำเนินการส่งสำเนาหน้าแรกของหนังสือเดินทางให้ทางบริษัทเพื่อใช้ในการออกบัตรโดยสาร
- หลังจากท่านชำระค่าตั๋วครบตามจำนวนเรียบร้อยแล้ว ทางบริษัทจะนำส่งใบนัดหมาย และเตรียมตัวการเดินทางให้ท่านอย่างน้อย 3 หรือ 5 วัน ก่อนออกเดินทาง
- อัตราตั๋วนี้ เป็นอัตราสำหรับบัตรโดยสารเครื่องบินแบบหมู่คณะ (ตัวกรุ๊ป) ท่านจะไม่สามารถเลื่อนไฟล์ท วัน ไป หรือ กลับส่วนใดได้ จำเป็นจะต้องไป และ กลับ ตามกำหนดการเท่านั้น หากต้องการเปลี่ยนแปลงกรุณาติดต่อเจ้าหน้าที่เป็นกรณีพิเศษ
- สำหรับลูกค้าที่เดินทาง 3 ท่าน และ ต้องการพักห้องสำหรับ 3 ท่าน อาจมีค่าใช้จ่ายเพิ่มเติมได้ในบางกรณี ขึ้นอยู่กับโรงแรมที่คณะนั้นๆพักว่ามีห้องรองรับสำหรับ 3 ท่าน หรือ (TRIPLE ROOM) หรือไม่ กรณีไม่มี ท่านจำเป็นต้องชำระค่าใช้จ่ายเพิ่ม (พักเดี่ยว) ตามจริง ยกเว้นเด็กที่มีอายุต่ำกว่า 12 ปี ณ วันเดินทางกลับ
- เกี่ยวกับที่นั่งบนเครื่องบิน เนื่องจากบัตรโดยสาร (ตั๋ว) เป็นลักษณะของคณะ (กรุ๊ป อัตราพิเศษ) สายการบิน ขอสงวนสิทธิ์ในการเลือกที่นั่งบนเครื่องบิน กรณีลูกค้าเดินทางด้วยกัน กรุณาเช็คอินพร้อมกัน และ สายการบินจะพยายามที่สุดให้ท่านได้นั่งด้วยกัน หรือ ใกล้กันให้มากที่สุด
- ขอสงวนสิทธิ์การเก็บค่าน้ำมันและภาษีสนามบินทุกแห่งเพิ่ม หากสายการบินมีการปรับขึ้นก่อนวันเดินทาง

****เมื่อท่านชำระเงินค่าตั๋วให้กับทางบริษัทฯ แล้วทางบริษัทฯ จะถือว่าท่านได้ยอมรับเงื่อนไขข้อตกลงทั้งหมดนี้แล้ว****

