



น่าน บ่อเกลือ ปัว สะปัน 3 วัน 2 คืน

โดยสายการบิน นกแอร์

บริการอาหาร 6 มื้อ / มีไกด์นำเที่ยว / คณะออกเดินทาง 6 ท่านขึ้นไป

ฟรี หน้ากากอนามัย - บริการแอลกอฮอล์เจล

ไม่รวม ค่าทิปคนขับรถ และไกด์นำเที่ยว ท่านละ 300 บาท ต่อทริป ต่อท่าน - ค่าอาหารบางมื้อ - ค่าใช้จ่ายส่วนตัว
 แนะนำ การเดินทางเข้า จ.น่าน : ต้องมีใบรับรองการฉีดวัคซีน Sinovac, Sinopharm, Pfizer, Moderna ครบ 2 เข็ม หรือ Astra Zeneca 1 เข็ม ไม่น้อยกว่า 14 วัน หรือ Johnson&Johnson ไม่น้อยกว่า 14 วัน ตามที่กระทรวงสาธารณสุขกำหนด หรือ ถ้าได้รับวัคซีนแบบไขว้ โปรดสอบถามเพิ่มเติม หรือมีเอกสารรับรองผลการตรวจหาเชื้อโควิด-19 ไม่เกิน 72 ชั่วโมง หากไม่มีผลตรวจหาเชื้อ และไม่ได้รับการฉีดวัคซีนครบโดส ต้องกักตัว 14 วัน

กำหนดการเดินทาง ระหว่างเดือน มี.ค.-มิ.ย. 65

ราคาเริ่มต้นท่านละ 9,999.-

วันแรก สนามบดินตอนเมือง - สนามบดินน่านนคร - เชียงฮังต้อ - วัดศรีพันต้น - วัดมิ่งเมือง - วัดพระธาตุช้างค้ำ - วัดภูมินทร์ - พิพิธภัณฑ์สถานแห่งชาติน่าน - โบราณสถานวัดน้อย - ชุมลีลาวดี - วัดพระธาตุแช่แห้ง - วัดพระธาตุเขาน้อย - ถนนคนเดินน่าน

- 06.00 พร้อมกันที่ **สนามบดินตอนเมือง** ไกด์นำเที่ยวคอยให้การต้อนรับและอำนวยความสะดวกในการเช็คอิน
- 08.35 นำท่านเดินทางสู่ **สนามบดินน่านนคร** โดยสายการบิน **นกแอร์ (DD)** เที่ยวบินที่ **DD170**
- 09.40 เดินทางถึง **สนามบดินน่านนคร** จังหวัดน่าน หลังจากนั้นนำท่านเดินทางท่องเที่ยวตามรายการ





นำท่านเช็กอินจิบชากาแฟที่ **เฮือนอังต้อ กาแฟน่าน** ซึ่งเป็นร้านกาแฟที่รวมเอากาแฟจากแหล่งปลูกต่างๆของจังหวัดน่านมาไว้ที่นี่ เป็นร้านที่มีขนาดใหญ่บรรยากาศดี มีมุมให้ถ่ายรูป,มุมให้นั่งชิลๆเยอะ ให้ท่านสัมผัสกับบรรยากาศสบายๆ รมรื่น



นำท่านเดินทางสู่ **วัดศรีพันต้น** แห่งราชวงศ์ภูคา โดยพญาพันต้น เจ้าผู้ครองนครน่าน เป็นผู้สร้าง ซึ่งชื่อวัดตรงกับนามผู้สร้าง คือพญาพันต้น วิหารของวัดศรีพันต้น มีความสวยงามเป็นสง่าด้วยสีทองเหลืองอร่าม และเป็นอีกวัดที่มีจิตรกรรมปูนปั้นที่สวยงาม พญานาคเจ็ดเศียรตั้งเด่นเป็นสง่าฝ้าบันได หน้าวิหาร และภายในวิหารช่างชวน่าน ได้เขียนภาพลายเส้นประวัติของพระพุทธเจ้าและประวัติการกำเนิดเมืองน่าน มันเป็นภาพเขียนลายเส้นลงสีธรรมชาติสวยงามและทรงคุณค่าอย่างยิ่ง

นำท่านเดินทางสู่ **วัดมิ่งเมือง** ตั้งอยู่ที่ถนนสุริยพงษ์ เป็นที่ประดิษฐานเสาหลักเมืองของจังหวัดน่าน เดิมเป็นวัดร้าง มีเสาหลักเมืองที่เป็นท่อนซุงขนาดใหญ่สองคนโอบ ต่อมาเจ้าครองนครน่านสถาปนาวัดใหม่ตั้งชื่อว่า วัดมิ่งเมือง ตามชื่อที่เรียกเสาหลักเมืองว่า เสามิ่งเมือง ต่อมาปี 2527 ได้มีการรื้อถอนและสร้างอุโบสถหลังใหม่เป็น แบบล้านนาร่วมสมัยแบบในปัจจุบัน โดยตกแต่งลายปูนปั้นที่ผนังด้านนอกของพระอุโบสถ มีความสวยงามวิจิตรบรรจงมาก เป็นฝีมือตระกูลช่างเชียงแสน มีความวิจิตร งดงามมาก ภายในมีภาพจิตรกรรมฝาผนังแสดงให้เห็นวิถีชีวิตของชาวเมืองน่านฝีมือช่างท้องถิ่นยุคปัจจุบัน และในบริเวณวัดยังเป็น ที่ ประดิษฐานเสาหลักเมือง ซึ่งอยู่ในศาลาจตุรมุข ด้านหน้าพระอุโบสถ เสาหลักเมืองสูงประมาณ 3 เมตร ฐานประดับด้วยไม้แกะสลักลาย ลงรักปิดทอง ยอดเสาแกะสลักเป็นรูปพรหมพักตร์มีชื่อ เมตตา กรุณา มุทิตา อุเบกขา





นำท่านเดินทางสู่ **วัดพระธาตุช้างค้ำวรวิหาร** สร้างขึ้นโดยพญาภูเข่ง เจ้าผู้ครองนครเมืองน่าน อายุมากกว่า 600 ปี ประกอบด้วยวิหารขนาดใหญ่ ลักษณะสถาปัตยกรรมแบบล้านนาไทย ภายในวัดยังประดิษฐานเจดีย์ช้างค้ำ ทรงลังกา สูงตระหง่านมีรูปปั้นรูปช้างครึ่งตัวประดับอยู่โดยรอบ ลักษณะเหมือนฐานรองรับไว้ด้านละ 6 เชือก รวมทั้งหมด 24 เชือก เป็นศิลปะที่นำารับผ่านอาณาจักรสุโขทัย มีความสวยงามเป็นเอกลักษณ์

นำท่านเดินทางสู่ **วัดภูมินทร์** เดิมชื่อ "วัดพรหมมินทร์" เป็นวัดที่แปลกกว่าวัดอื่น ๆ คือ โบสถ์และวิหารสร้างเป็นอาคารหลังเดียวกันประตูไม้ทั้งสี่ทิศ แกะสลักลวดลายโดยช่างฝีมือล้านนาสวยงามมาก นอกจากนี้ฝาผนังยังแสดงถึงชีวิตและ วัฒนธรรมของยุคสมัยที่ผ่านมาตามพงศาวดารของเมืองน่าน ความงามของ **พระอุโบสถจตุรमुख** เป็นพระอุโบสถทรงจตุรमुख พระประธานจตุรพักตร์ นาคสะดุ้งขนาดใหญ่แห่แหนพระอุโบสถเทินไว้กลางลำตัวนาค พระอุโบสถจตุรमुखนี้กรมศิลปกรได้สันนิษฐานว่า เป็นพระอุโบสถจตุรमुखหลังแรกของ ประเทศไทยพระอุโบสถ ตรงใจกลางประดิษฐานพระพุทธรูปขนาดใหญ่ 4 องค์หันพระพักตร์ออก ด้านประตูทั้งสี่ทิศ หันเบื้องพระปฤษฎางค์ ชนกันประทับ นั่งบนฐานชุกชี เป็นพระพุทธรูปปางมารวิชัย ผู้ที่ไปชมความงามของ พระอุโบสถนี้ไม่ว่าจะเดินขึ้นบันไดทิศใด จะพบพระพักตร์ของพระพุทธรูปทุกด้านภายในจะมีภาพจิตรกรรมฝาผนังชื่อดัง "ปูม่านย่าม่าน หรือ หนุ่มกระชิบ" ผลงานของหนานบัวผัน จิตรกรท้องถิ่นเชื้อสายไทลื้อ เป็นภาพชายหญิงคู่หนึ่งกำลังกระชิบอยู่ และเป็นภาพที่รู้จักกันในชื่อ "กระชิบรักบันลือโลก" และเป็นที่นิยมกันในหมู่นักท่องเที่ยวที่ต้องมาถ่ายรูปกับภาพจิตรกรรมฝาผนังนี้





นำท่านชม **พิพิธภัณฑสถานแห่งชาติน่าน** ตั้งอยู่ใจกลางเมืองน่านใกล้กับ วัดภูมินทร์ เป็นอาคารแบบยุโรปซึ่งเข้ามาในสมัยรัชกาลที่ 5 ผสมผสานกับสถาปัตยกรรมท้องถิ่นเมืองน่าน เดิมเป็น หอคำ ซึ่งเป็นที่ประทับและที่ว่าการของพระเจ้าสุริยพงษ์ผริตเดชฯ เจ้าผู้ครองนครน่าน เคยใช้เป็นที่ตั้งศาลากลางจังหวัดแห่งแรกของจังหวัดน่าน ภายในพิพิธภัณฑสถานแบ่งเป็น 2 ชั้น ชั้นล่างจัดแสดงชีวิตความเป็นอยู่ของชนเผ่าต่าง ๆ ในจังหวัดน่าน รวมทั้งเทศกาลงานประเพณีที่สำคัญของจังหวัด เช่น การสืบชะตา การแข่งเรือ ส่วนชั้นบนจัดแสดงโบราณวัตถุสมัยต่าง ๆ ที่พบในจังหวัดน่าน ตั้งแต่ยุคก่อนประวัติศาสตร์ จนถึงยุคเจ้าผู้ครองนครน่าน สิ่งของในพิพิธภัณฑสถานชิ้นที่สำคัญ ได้แก่ **งาช้างดำ** วัตถุมงคลคู่บ้านคู่เมืองน่าน สมบัติของเจ้าผู้ครองนครเมืองน่านรักษาสืบต่อกันมาหลายชั่วคน เป็นงาช้างข้างซ้าย ยาว 94 เซนติเมตร วัดโดยรอบส่วนที่ใหญ่สุดได้ 47 เซนติเมตร มีน้ำหนัก 18 กิโลกรัม ได้มาในสมัยพระยาการเมืองเจ้าผู้ครองนครน่านองค์ที่ 5



นำท่านชม **โบราณสถานวัดน้อย** หรือ วัดน้อย เป็นวัดขนาดเล็กที่สุดในจังหวัดน่าน ตั้งอยู่ภายในพิพิธภัณฑสถานแห่งชาติ ใต้ต้นโพธิ์ มีตำนานเล่าขานกันว่า พระเจ้าสุริยพงษ์ผริตเดช เจ้าผู้ครองนครน่าน องค์ที่ 63 ได้กราบบังคมทูลถึงจำนวนวัดในเมืองน่านต่อพระบาทสมเด็จพระจุลจอมเกล้าเจ้าอยู่หัว รัชกาลที่ 5 แต่ปรากฏว่านับจำนวนเกินไป 1 วัด ด้วยความซื่อสัตย์จึงได้สร้างวัดน้อยแห่งนี้ โดยให้ช่างพื้นเมืองน่านก่อสร้างวัดตรงโคนต้นโพธิ์หน้าหอคำหรือวังที่พระองค์ประทับเพื่อให้ครบตามจำนวน คนที่มาสักการะมักจะขอเรื่องความซื่อสัตย์



จากนั้นนำท่านแวะถ่ายรูปกับ **ซุ้มต้นลีลาวดี หรือต้นลั่นทม** บริเวณหน้าพิพิธภัณฑสถานแห่งชาติน่าน ตั้งอยู่ภายในค้อมของอดีตเจ้าผู้ครองนครน่าน (หอคำ) ที่มีต้นลีลาวดีขึ้นเป็นแถวเรียงราย แผ่ขยายกิ่งก้านโค้งเข้าหากันเป็นอุโมงค์

เที่ยง

บริการอาหารกลางวัน





นำท่านเดินทางสู่ พระธาตุแช่แห้ง พระอารามหลวง พระธาตุประจำปีเกิด ปีเถาะ (ปีนักษัตรกระต่าย) เดิมเป็นวัดราชภูริ ปัจจุบันเป็นพระอารามหลวง เป็นอนุสรณ์ของความรักและความสัมพันธ์ ระหว่างเมืองน่านกับเมืองสุโขทัยในอดีต จากพงศาวดารเมืองน่านกล่าวว่า พระยาการเมือง เจ้านครน่านได้อัญเชิญพระบรมสารีริกธาตุจาก กรุงสุโขทัย (กระดุกข้อมือข้างซ้าย) มาประดิษฐานไว้ที่ดอยภูเพียงแช่แห้ง



นำท่านเดินทางสู่ วัดพระธาตุเขาน้อย องค์พระธาตุตั้งอยู่บนยอดดอยเขาน้อย ซึ่งอยู่ด้านตะวันตกของตัวเมืองน่าน สร้างในสมัยเจ้าปู่แข็ง เมื่อปี พ.ศ. 2030 องค์พระธาตุเป็นเจดีย์ก่ออิฐถือปูนทั้งองค์ เป็นศิลปะพม่าผสมล้านนา ภายในบรรจุพระเกศาธาตุขององค์สมเด็จพระสัมมาสัมพุทธเจ้าได้รับการบูรณปฏิสังขรณ์ครั้งใหญ่ในสมัยพระเจ้าสุริยพงษ์ผริตเดชฯ ระหว่างปี พ.ศ. 2449-2454 โดยช่างชาวพม่า จากวัดพระธาตุเขาน้อย สามารถมองเห็นทิวทัศน์โดยรอบของตัวเมืองน่าน ปัจจุบันบริเวณลานชมทิวทัศน์ ประดิษฐานพระพุทธรูปมหาอุตมมงคลนันทบุรีศรีน่าน ซึ่งเป็นพระพุทธรูปปางประทานพร บนฐานดอกบัวสูง 9 เมตร บนยอดพระเกศาทำจากทองคำหนัก 27 บาท



เย็น อิสระอาหารค่ำ เพื่อความสะดวกในการท่องเที่ยว

จากนั้นนำท่านเข้าสู่ ถนนคนเดินเมืองน่าน หรือ ถนนคนเดินกาตช่วงเมืองน่าน เปิดทุกวันศุกร์-อาทิตย์ ตั้งแต่ 17.00 - 22.00 น. ตั้งอยู่บนถนนผากอง ระหว่างลานช่วงเมือง หน้าศูนย์บริการนักท่องเที่ยว ไปถึงสามแยกถนนจักรประโชติ ให้ท่านเลือกซื้ออาหารมากมาย มีทั้งอาหารพื้นเมือง ผักผลไม้ หรือเสื้อผ้าพื้นเมือง ของฝากของที่ระลึกแฮนด์เมดต่างๆจากจังหวัดน่านของได้จากที่นี่ ในราคาอย่ามเยา อิสระให้ท่านเดินเล่นตามอัธยาศัย กรณีไม่มีผากองคนเดินของเปลี่ยนแปลงเป็นถนนคนเมืองแทน





ที่พัก น้ำตองน่าน หรือเทียบเท่า

วันที่สอง เตชะวิว@ก๊วม่วง - ถนนหมายเลข 3 - บอเกลือวินเฮว - บ้านสะปัน - จุดชมวิวดอยภูคา 1715 - โโกโก้ วอลเลย์ คาเฟ่

เช้า บริการอาหารเช้า ณ ห้องอาหารของโรงแรม

นำท่านเดินทางสู่ **เตชะวิว@ก๊วม่วง** เป็นคาเฟ่บนเชิงเขา ให้ท่านได้สัมผัสกับวิวของธรรมชาติของเมืองน่านแบบสุดลูกหูลูกตา พร้อมนั่งจิบเครื่องดื่มชิล ๆ อีสาระให้ท่านถ่ายรูปตามอัธยาศัย



นำท่านเดินทางสู่ **อำเภอปัว** โดยใช้เส้นทางถนนหมายเลข 1256 ที่เป็นอีกหนึ่งเส้นทางที่เรียกกันว่า “ถนนลอยฟ้า” ซึ่งอยู่ท่ามกลางธรรมชาติอันแสนสงบ พร้อมสัมผัสกับธรรมชาติแบบเต็มอิ่มตลอดทั้งเส้นทาง อีกทั้งยังมีภูเขาและต้นไม้ปกคลุมทั้งพื้นที่ ซึ่งเห็นได้จากภาพมุมสูง

นำท่านถ่ายรูป **ถนนหมายเลข 3** หรือถนนลอยฟ้า ปัว-บอเกลือ-สันติสุข เป็นอีกหนึ่งเส้นทางที่สวยงาม และเป็นที่ยอมรับของนักท่องเที่ยวในการแวะถ่ายรูปเป็นที่ระลึก ระหว่างการเดินทางมาท่องเที่ยวจังหวัดน่าน



เที่ยง บริการอาหารกลางวัน

นำท่านเดินทางถึง **บอเกลือสินเธาว์โบราณ** เกลือภูเขาที่มีเพียงแห่งเดียวในโลก เดิมมีชื่อเรียกว่า “เมืองบ่อ” หมายถึง เมืองที่มีบอเกลือสินเธาว์อยู่ในพื้นที่ เป็นบอเกลือที่มีอายุกว่า 800 ปี ท่านจะได้สัมผัสวิถีชาวบ้าน ที่ประกอบอาชีพผลิตเกลือภูเขาแบบโบราณ ท่านสามารถเลือกซื้อผลิตภัณฑ์แปรรูปจากเกลือได้ เช่น ดอกเกลือ เกลือแกง



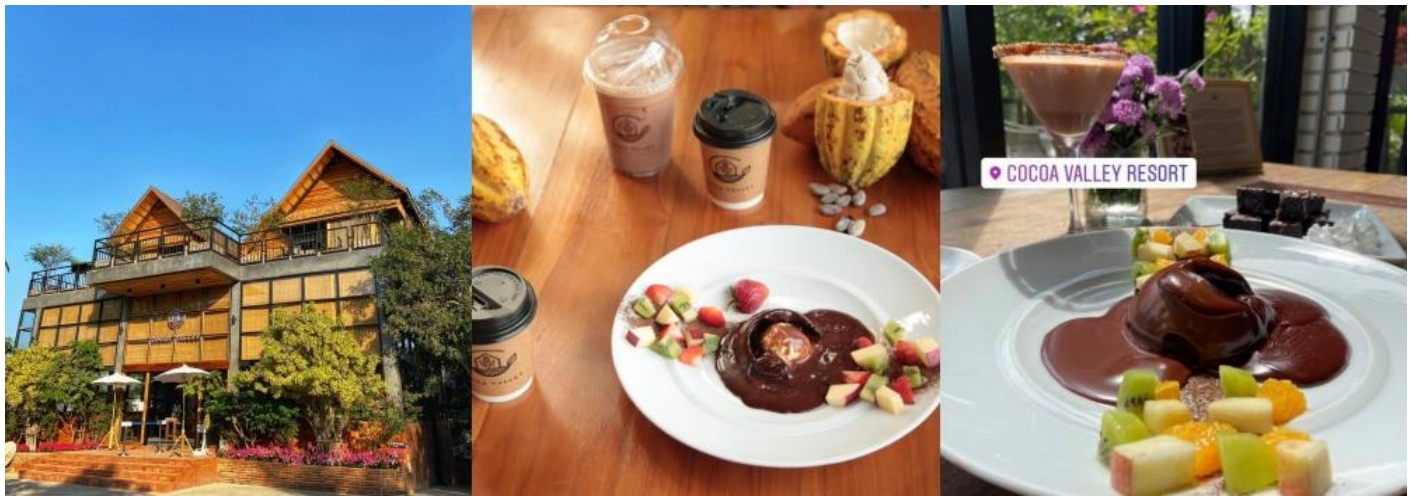


เกลือสปา ยาสีฟันเกลือ เป็นต้น

(หมายเหตุ : งดสาธิตวิธีทำเกลือในช่วงเทศกาลเข้าพรรษา เนื่องจากเป็นช่วงฤดูฝนทำให้ไม่สามารถตากเกลือได้)

นำท่านสัมผัสบรรยากาศธรรมชาติที่ **บ้านสะปัน** ตั้งอยู่ในอำเภอป่าสัก จังหวัดน่าน ห่างจากบ่อเกลือภูเขาประมาณ 9 กิโลเมตร เป็นชุมชนเล็กๆ แสนสงบ ที่ตั้งอยู่ท่ามกลางธรรมชาติของขุนเขา มีลำธารไหลผ่าน และในช่วงหน้าฝนฤดูทำนา ยังสามารถชมวิวทิวทัศน์ของนาข้าวเขียวขจีได้อีกด้วย เรียกได้ว่าหากแวะมาเที่ยวบ่อเกลือภูเขาขับรถเลยไปอีกเพียงไม่กี่นาทีก็จะถึงหมู่บ้านสะปัน เหมาะสำหรับมาพักผ่อน ปล่อยชีวิตให้เดินไปอย่างช้า ๆ

จากนั้นนำท่านชม **จุดชมวิวดอยภูคา 1715** จุดแวะพักชมวิวยอดนิยมสูงห่างจากระดับน้ำทะเล 1715 เมตร เป็นจุดชมพระอาทิตย์ขึ้นและพระอาทิตย์ตกได้ โดยมีระยะทางห่างจากที่ทำการอุทยานแห่งชาติดอยภูคา 8 กิโลเมตร เส้นทาง ปัว - บ่อเกลือ มองเห็นภูเขาสลับซับซ้อน



นำท่านเช็คอิน **โกโก้ วอลล์ คาเฟ่** เป็นคาเฟ่ที่มีความพิเศษตรงนี้ ทางร้านปลูกโกโก้เอง มีเมนูให้ลองทานหลากหลายเมนูโกโก้ สายโกโก้ห้ามพลาด นอกจากนี้คาเฟ่ยังมีจุดถ่ายรูปมากมายให้ได้เซลฟี่เช็คอินซิคๆอีกด้วย และถือเป็นคาเฟ่ชื่อดังของปัวเลยก็ว่าได้

เย็น บริการอาหารค่ำ
ที่พัก อັก ปัว โฮเทล หรือเทียบเท่า

วันที่สาม วัดภูเก็ต - กาแฟไต้ลื้อ - ลำตวนผ้าทอ - ฟาร์มเห็ดบ้านหัวน้ำ - วัดศรีมงคล (วัดก่ง) - คาเฟ่บ้านนาปางไต้ - สนามบินน่านนคร - สนามบินดอนเมือง - กรุงเทพฯ

เช้า บริการอาหารเช้า ณ ห้องอาหารของโรงแรม

นำท่านเดินทางสู่ **วัดภูเก็ต** หมายถึง วัดบ้านเก็ตที่อยู่บนภู หรือ ดอย วัดภูเก็ต เป็นวัดที่มีภูมิทัศน์และวิวที่สวยงามมีลานชมวิวยที่สามารถมองเห็นได้กว้างถึง 180 องศา สามารถเห็นวิวทุ่งนาแล้วมีเทือกเขาอุทยานแห่งชาติดอยภูคา ด้านล่างมีแม่น้ำไหลผ่าน ทางวัดได้จัดให้เป็นเขตอภัยทาน สามารถให้อาหารจากลานข้างบน ผ่านท่อไหลลงไปให้กับฝูงปลาได้ จากนั้นนำท่านเข้าสู่ **ร้านกาแฟบ้านไต้ลื้อ** ร้านกาแฟชื่อดังของจังหวัดน่าน อยู่บริเวณใกล้ **ลำตวนผ้าทอ** ร้านขายผ้าพื้นบ้านที่มีของที่ระลึกและผ้าทอไต้ลื้อ ผ้าทอน้ำไหล ลายโบราณต่างๆ สำหรับโซนร้านกาแฟสไตล์ของชุมชนชาวไทลื้อผสมล้านนา ภายในร้านมีเรือนไม้เก่าที่จัดโชว์เครื่องมือเครื่องมือเก่าแก่ของชาวไทลื้อมาประดับตกแต่งสวยงาม จะมี





มุมมองจิบกาแฟเป็นกระท่อมมุงด้วยหลังคาจาก สามารถมองเห็นวิวทิวทัศน์ทุ่งนา สามารถเลือกนั่งชิลๆ บรรยากาศอัน
เงียบสงบได้ตามอัธยาศัย

นำท่านเดินทางสู่ **ฟาร์มเห็ดบ้านหัวน้ำ** เป็นโฮมสเตย์ ร้านอาหารที่โด่งดังในอำเภอปัว โดยเมนูที่เป็นซิกเนเจอร์ก็คือ
“พิซซ่าเห็ด” นอกจากจะมีอาหารและที่พักแล้ว ยังมีจุดที่ท่านได้นั่งชมวิวยุคสุดลูกหูลูกตา ตื่นต่ากับบรรยากาศสโลไลฟ์



นำท่านเข้าสู่ **วัดศรีมงคล (วัดก่ง)** เป็นวัดเก่าแก่ที่ได้รับพระราชทานวิสุงคามสีมาตั้งแต่ปี พ.ศ. 2395 พระสงฆ์ที่มีชื่อ
ที่สุดของวัดนี้คือ หลวงปู่ก่ง ภายในวัดมีสิ่งที่น่าสนใจ ทั้งวิหารหลวงที่มีภาพจิตรกรรมฝาผนังอันงดงาม โดยเลียนแบบ
การวาดของหนานบัวผัน จิตรกรชาวน่านเชื้อสายไทลื้อ ซึ่งวาดภาพจิตรกรรมฝาผนังที่วัดภูมินทร์และวัดหนองบัวของ
จังหวัดน่านโดยบริเวณลานชมวิว ทางวัดได้จัดทำเป็นซุ้มและจุดชมวิวให้ถ่ายภาพหลายจุด รวมถึงร้านกาแฟ
บรรยากาศไทยๆ ให้พักผ่อนหย่อนใจ มีทัศนียภาพที่งดงาม มองเห็นทุ่งนาเขียวขจี และทิวเขาของดอยภูคาเรียงราย
สลับซับซ้อน



เที่ยง บริการอาหารกลางวัน



LINE @etravelway

@etravelway.fire

@etravelway.sky

Emergency call only : 0853642449

tour.bkk@etravelway.com

www.youtube.com/etravelway

www.etravelway.com

VS140322

Page 8 of 13





นำท่านเดินทางสู่ **บ้านนาแก้วไต้** จุดเช็คอินสวย ๆ แห่งใหม่ของเมืองน่าน มีทั้งคาเฟ่ ร้านอาหารและที่พักไว้รองรับ โดยมีความโดดเด่นอยู่ตรงที่การออกแบบสิ่งปลูกสร้างต่าง ๆ ซึ่งเน้นการใช้วัสดุธรรมชาติที่หาได้จากท้องถิ่นมาเสริมเติมแต่งให้มีความทันสมัยสวยงาม กลิ่นอายแบบมินิมอลผสมญี่ปุ่นหน่อย ๆ ดูอบอุ่น น่าพักผ่อน รายล้อมไปด้วยท้องไร่ท้องนาสีเขียว อากาศเย็นสบาย มีจุดให้นั่งเล่นพักผ่อนอยู่โดยรอบ



นำท่านเดินทางซื้อของฝาก หลังจากนั้นนำท่านเดินทางสู่ **สนามบินน่าน** เพื่อเดินทางกลับกรุงเทพฯ

17.40 นำท่านเดินทางสู่ **สนามบินดอนเมือง** โดยสายการบิน **นกแอร์ (DD)** เที่ยวบินที่ **DD177**

18.50 เดินทางถึง สนามบินดอนเมือง **กรุงเทพฯ** โดยสวัสดิภาพ ... พร้อมความประทับใจ

เงื่อนไข และความรับผิดชอบ บริษัทเป็นเพียงผู้ให้บริการ รับจองแพ็คเกจทัวร์ สายการบิน และ ตัวแทนการท่องเที่ยวในต่างประเทศ ซึ่งไม่อาจรับผิดชอบต่อความเสียหายต่างๆ ที่อยู่นเหนือการควบคุมของเจ้าหน้าที่บริษัทฯ อาทิ การนัดหยุดงาน การจลาจล เปลี่ยนแปลงกำหนดเวลาในตารางบิน ภัยธรรมชาติ การปรับมาตรการของสถานที่เที่ยวแต่ละแห่งที่อาจปิด หรืองดเข้าชม ฯลฯ หรือค่าใช้จ่ายเพิ่มเติมที่เกิดขึ้นทั้งทางตรงหรือทางอ้อมเช่น การเจ็บป่วย การถูกทำร้าย การสูญหาย ความล่าช้าหรือจากอุบัติเหตุต่างๆ ฯลฯ และการตอบปฏิเสธการเข้า และออกเมืองของเจ้าหน้าที่ตรวจคนเข้าหรือออกเมือง อันเนื่องมาจากมีสิ่งผิดกฎหมาย หรือเอกสารการเดินทางไม่ถูกต้อง หรือการถูกปฏิเสธในกรณีอื่นๆ





อัตราค่าบริการ ต่อท่าน งดแถมกระเป๋า	ราคาทัวร์ผู้ใหญ่/เด็ก ห้อง 2-3 ท่าน	พักเดี่ยวเพิ่ม
25-27 มีนาคม 2565	9,999	2,000
08-10 เมษายน 2565	9,999	2,000
22-24 เมษายน 2565	9,999	2,000
27-29 เมษายน 2565	9,999	2,000
06-08 พฤษภาคม 2565	9,999	2,000
20-22 พฤษภาคม 2565	9,999	2,000
27-29 พฤษภาคม 2565	9,999	2,000
10-12 มิถุนายน 2565	9,999	2,000
17-19 มิถุนายน 2565	9,999	2,000
24-26 มิถุนายน 2565	9,999	2,000

ราคาทัวร์ข้างต้นสามารถเปลี่ยนแปลงได้ เนื่องจากราคาตั๋วเครื่องบินมีการปรับเปลี่ยนตลอดเวลา ทั้งนี้ขึ้นอยู่กับสถานะค่าเงินบาทและค่าน้ำมันที่ไม่คงที่ อาจมีการปรับราคาค่าโดยสารของสายการบินเพิ่มเติมจากราคาที่กำหนด และทางบริษัทขอสงวนสิทธิ์เปลี่ยนแปลงเที่ยวบิน หรือสายการบิน โดยจะคำนึงถึงผลประโยชน์ของลูกค้าเป็นหลัก

อัตรานี้เป็นราคาเริ่มต้น อาจเปลี่ยนแปลงได้เนื่องจากการราคาตั๋วเครื่องบินที่ปรับขึ้น, เรียกเก็บเซอร์ชาร์จช่วงวันหยุดพิเศษของที่พัก, มีจำนวนผู้เดินทางไม่ถึงตามที่ระบุในรายการ ฯลฯ

* ราคาทัวร์นี้สำหรับนักท่องเที่ยวชาวไทยเท่านั้น นักท่องเที่ยวต่างชาติมีค่าใช้จ่ายเพิ่มเติม 500 บาท/ท่าน *

****ไม่มีวันเดินทางที่ท่านต้องการโปรดติดต่อเจ้าหน้าที่เพื่อทำกรุปส่วนตัว***

* กรณีพัก 3 ท่าน/ห้อง ทางโรงแรมจะทำการเสริมเตียงได้เท่านั้น *

*****ค่าบริการข้างต้น ยังไม่รวมค่าทิปคนขับรถ และไกด์นำเที่ยวท่านละ 300 บาท /ทริป/ต่อท่าน*****

ไม่ใช่ตั๋วเครื่องบินหักจากราคาทัวร์ข้างต้น 2,000 บาท

การเดินทางในแต่ละครั้งจะต้องมีผู้โดยสารจำนวนขั้นต่ำ 6 ท่าน ต่อ 1 คันรถตู้ กรณีผู้โดยสารไม่ครบตามจำนวนดังกล่าว บริษัทฯ ขอสงวนสิทธิ์ในการเลื่อนการเดินทาง หรือเปลี่ยนแปลงราคา

เนื่องจากพีเรียดเดินทางเป็นช่วงเทศกาล อาจมีสถานที่ท่องเที่ยวตามรายการปิด หรือไม่สามารถเข้าชมได้ ซึ่งอยู่นอกเหนือการควบคุม ทางบริษัทฯ ขอสงวนสิทธิ์จริง หรือเปลี่ยนแปลงรายการโดยไม่แจ้งให้ทราบล่วงหน้า โดยจะคำนึงถึงผลประโยชน์ของลูกค้าทัวร์เป็นหลัก





คำแนะนำ สำหรับผู้เดินทางที่ไม่ได้อยู่จังหวัดกรุงเทพฯที่ทริปเดินทาง และ/หรือ จำเป็นต้องซื้อตั๋วเครื่องบิน หรือการเดินทางรูปแบบอื่นๆ มายังจุดนัดพบที่ทริปเดินทาง ก่อนออกตัวเครื่องบิน ภายในประเทศ / ระหว่างประเทศ หรือซื้อตั๋วรถไฟ หรือซื้อตั๋วรถโดยสาร ฯลฯ หรือมีการจองห้องพัก ล่วงหน้าก่อนวันเดินทางจริง ควรสอบถามยอดจองทัวร์ และตารางเวลาการเดินทางของทัวร์ที่ท่านจอง ที่แน่นอนจากเจ้าหน้าที่เป็นลายลักษณ์อักษร เพื่อเป็นการป้องกัน มิให้เกิดข้อผิดพลาดขึ้นกับท่านในภายหลัง

ทั้งนี้ ทางบริษัทขอสงวนสิทธิ์ไม่รับผิดชอบค่าใช้จ่ายที่อาจเกิดขึ้น หากท่านได้มีการจองการเดินทางดังกล่าวมายังจุดนัดพบที่ทริปเดินทาง โดยยังไม่ได้รับการยืนยันเป็นลายลักษณ์อักษรจากทางบริษัทฯ

เที่ยวไทยกลับมาแล้ว
รับจัดกรุ๊ปเหมา กรุ๊ปส่วนตัว VIP
 จัดสัมมนา ปีละ 1 ครั้ง ทั่วประเทศ กรุ๊ปเล็กใหญ่ ขอมาเราทำให้
 เที่ยวไทยหัวใจใหม่ New Normal แบบการ์ดไม่ตก ตามกระทรวงสาธารณสุข
 เราให้ความสำคัญและปฏิบัติตามกฎอย่างเคร่งครัด

- ตรวจสอบกรงรถลูกค้าทุกคน วัตถุประสงค์
- ให้สวมหน้ากากอนามัย ล้างมือด้วยเจลแอลกอฮอล์
- มีจุดบริการเจลล้างมือและแอลกอฮอล์ฆ่าเชื้อ
- รถผ่านการทำความสะอาดฆ่าเชื้อ
- เว้นระยะห่างที่นั่งเพื่อกระจายความแออัด

บริการรับจัดทัวร์ใน และนอกประเทศ แบบคณะส่วนตัว สอบถามได้ที่ 0 2116 6395

เพื่อประโยชน์ของผู้เดินทาง โปรดศึกษาเงื่อนไขการจองทัวร์ และการยกเลิกทัวร์ ที่ระบุในรายการทั้งหมด หลังจากท่านทำการจองทัวร์แล้ว ทางบริษัทฯจะถือว่าท่านเข้าใจ และพร้อมปฏิบัติตามเงื่อนไขดังกล่าว

อัตราค่าบริการนี้รวม

- ☑ น้ำหนักสัมภาระถือขึ้นเครื่อง Carry on 7 กิโลกรัม
- ☑ ค่าตัวโดยสารเครื่องบินไป-กลับพร้อมคณะ ที่นั่งเป็นไปตามการจัดสรรของสายการบิน
- ☑ ค่าภาษีมูลค่าเพิ่ม 7% และ 3% กรณีออกใบเสร็จหัก ณ ที่จ่ายในนามบริษัทเท่านั้น
- ☑ ค่ารถบัสปรับอากาศตลอดเส้นทาง ตามรายการที่ระบุ (ยังไม่รวมทิปคนขับรถ)
- ☑ ค่าเข้าชมสถานที่ต่างๆ ตามรายการระบุ
- ☑ ค่าอาหารตามที่รายการระบุ โดยทางบริษัทขอสงวนสิทธิ์ในการปรับเปลี่ยนได้ตามความเหมาะสม โดยคำนึงถึงประโยชน์ของลูกค้าเป็นสำคัญ
- ☑ ค่าโรงแรมที่พักระดับมาตรฐานตามที่รายการระบุ (พักห้องละ 2-3 ท่าน ต่อห้อง กรณีที่พัก 3 ท่าน เป็นการนอนเตียงเสริม 1 ท่าน) ทางบริษัทขอสงวนสิทธิ์ ในการปรับเปลี่ยนโรงแรมที่พักลงไปเป็นเมืองใกล้เคียงแทนโดยอ้างอิงมาตรฐานคุณภาพและความเหมาะสมเดิมโดยคำนึงถึงประโยชน์ของลูกค้าเป็นสำคัญ
- ☑ ค่าจ้างไกด์นำเที่ยวคอยบริการ และ อำนวยความสะดวกตลอดการเดินทาง





ค่าประกันอุบัติเหตุระหว่างเดินทาง วงเงินท่านละ 1,000,000 บาท (เงื่อนไขตามกรมธรรม์) กรณีต้องการซื้อประกันเพิ่มเพื่อคุ้มครองสุขภาพกรุณาติดต่อเจ้าหน้าที่เป็นกรณีพิเศษ

อัตราค่าบริการนี้ไม่รวม

ค่าใช้จ่ายส่วนตัวนอกเหนือจากรายการที่ระบุ เช่น ค่าโทรศัพท์ ค่าโทรศัพท์ทางไกล ค่าอินเทอร์เน็ต ค่าซักรีด มินิบาร์ในห้อง รวมถึงค่าอาหาร เครื่องดื่มที่สั่งเพิ่มนอกเหนือรายการ และ ค่าพาหนะต่างๆ ที่ไม่ได้ระบุไว้ในรายการ

ค่าใช้จ่ายที่เพิ่มขึ้นของนักท่องเที่ยวที่มีได้เกิดจากความผิดของทางบริษัท เช่น ภัยธรรมชาติ การจลาจล การนัดหยุดงาน การปฏิวัติ อุบัติเหตุ ความเจ็บป่วย ความสูญหายหรือเสียหายของสัมภาระ ความล่าช้า เปลี่ยนแปลง หรือการบริการของสายการบิน เหตุสุดวิสัยอื่น เป็นต้น

ค่าภาษีหัก ณ ที่จ่าย 3% กรณีต้องการออกใบเสร็จรับเงินในนามบริษัท

ค่าสัมภาระโหลดใต้ท้องเครื่องที่เดินทางด้วยสายการบินอื่น

ค่าสัมภาระโหลดใต้ท้องเครื่อง 15 กิโลกรัม/เที่ยว เที่ยวละ 450 บาท

ค่าทิปคนขับรถ และไกด์นำเที่ยว ท่านละ 300 บาท

เงื่อนไขการชำระค่าบริการ

1. นักท่องเที่ยว ต้องชำระเงินมัดจำค่าทัวร์ เป็นจำนวน 5,000 บาท ต่อท่าน ภายใน 2 วันทำการนับจากวันจอง พร้อมส่งสำเนาบัตรประชาชน (ที่สแกนชื่อ และนามสกุลภาษาอังกฤษ เพื่อใช้ออกตั๋วเครื่องบิน, นำส่งประกันการเดินทาง), หลักฐานการตรวจวัคซีน และหลักฐานโอนเงินมาได้ที่ Line, Email หรือ Fax 0 2116 6423 ถึงเจ้าหน้าที่ผู้ดูแลการจองทัวร์
2. ค่าทัวร์ส่วนที่เหลือชำระก่อนการเดินทางไม่น้อยกว่า 25 วันทำการ (ในช่วงปกติ) หรือชำระก่อนการเดินทางไม่น้อยกว่า 35 วันทำการ (ในช่วงเทศกาล หรือเมื่อสายการบินเร่งออกบัตรโดยสาร) หรือตามวันเรียกเก็บเงินที่ระบุ กรณีนักท่องเที่ยวไม่ชำระเงิน หรือชำระเงินไม่ครบภายในกำหนด รวมถึงกรณีเช็คของท่านถูกปฏิเสธการจ่ายเงินไม่ว่ากรณีใดๆ ให้ถือว่านักท่องเที่ยวสละสิทธิการเดินทางในทัวร์นั้นๆ

* กรณีจองทัวร์ล่วงหน้าน้อยกว่า 25 วันทำการ โปรดชำระค่าทัวร์ยอดเต็มจำนวน

* โปรดนำบัตรประชาชนตัวจริงถือไปในวันเดินทาง

เงื่อนไขการยกเลิกการเดินทาง

1. กรณีที่นักท่องเที่ยวต้องการขอยกเลิกการเดินทาง หรือเลื่อนการเดินทาง นักท่องเที่ยวหรือเอเจนซี่(ผู้มีชื่อในเอกสารการจอง) จะต้องแฟกซ์ อีเมลล์ หรือเดินทางมาเซ็นเอกสารการยกเลิกที่บริษัทอย่างใดอย่างหนึ่งเพื่อแจ้งยกเลิกการจองกับทางบริษัทเป็นลายลักษณ์อักษร ทางบริษัทไม่รับยกเลิกการจองผ่านทางโทรศัพท์ไม่ว่ากรณีใดๆ
 2. กรณีนักท่องเที่ยวต้องการขอรับเงินค่าบริการคืน นักท่องเที่ยวหรือเอเจนซี่ (ผู้มีชื่อในเอกสารการจอง) จะต้องแฟกซ์ อีเมลล์ หรือเดินทางมาเซ็นเอกสารการขอรับเงินคืนที่บริษัทอย่างใดอย่างหนึ่งเพื่อทำเรื่องขอรับเงินค่าบริการคืน โดยแนบหนังสือมอบอำนาจพร้อมหลักฐานประกอบการมอบอำนาจ หลักฐานการชำระค่าบริการต่างๆ และหน้าสมุดบัญชีธนาคารที่ต้องการให้นำเงินเข้าให้ครบถ้วน โดยมีเงื่อนไขการคืนเงินค่าบริการดังนี้
 - 2.1 ยกเลิกก่อนวันเดินทาง 35 วันทำการ ขึ้นไป คืนเงินค่าทัวร์เต็มจำนวน หรือหักค่าใช้จ่ายที่เกิดขึ้นตามจริง ** ในกรณี
- ที่วันเดินทางตรงกับวันหยุดนักขัตฤกษ์ ต้องยกเลิกการเดินทางไม่น้อยกว่า 45 วันทำการ **





- 2.2 ยกเลิกก่อนวันเดินทาง 20-34 วันทำการ คืนเงินค่าทัวร์ 45% และหักค่าใช้จ่ายที่จ่ายจริง อาทิ ค่ายานพาหนะ ร้านอาหาร โรงแรมที่พัก ค่าธรรมเนียมเข้าชมสถานที่ท่องเที่ยว ค่าบริการ หรือค่าใช้จ่ายที่จำเป็นอื่นๆ
- 2.3 ยกเลิกก่อนวันเดินทาง 0-19 วันทำการ ไม่คืนเงินค่าทัวร์ที่ชำระแล้วทั้งหมด

เงื่อนไขและข้อกำหนดอื่นๆ

1. ทัวร์นี้สำหรับผู้มีวัตถุประสงค์เพื่อการท่องเที่ยวเท่านั้น
2. ทัวร์นี้เป็นทัวร์แบบเหมา หากท่านไม่ได้ร่วมเดินทางหรือใช้บริการตามที่ระบุไว้ในรายการไม่ว่าบางส่วนหรือทั้งหมด หรือถูกปฏิเสธการเข้า-ออกเมืองด้วยเหตุผลใดๆ ทางบริษัทจะไม่คืนเงินค่าบริการไม่ว่าบางส่วนหรือทั้งหมดให้แก่ท่าน
3. ทางบริษัทขอสงวนสิทธิ์ในการเปลี่ยนแปลงรายการการเดินทางตามความเหมาะสม เพื่อให้สอดคล้องกับสถานการณ์ภูมิอากาศ และเวลา ณ วันที่เดินทางจริงของประเทศที่เดินทาง ทั้งนี้ บริษัทจะคำนึงถึงความปลอดภัยของนักท่องเที่ยวส่วนใหญ่เป็นสำคัญ
4. ทางบริษัทขอสงวนสิทธิ์ไม่รับผิดชอบใดๆ ต่อความเสียหายหรือค่าใช้จ่ายใดๆ ที่เพิ่มขึ้นของนักท่องเที่ยวที่มีได้เกิดจากความผิดของทางบริษัท เช่น ภัยธรรมชาติ การจลาจล การนัดหยุดงาน การปฏิบัติ อุบัติเหตุ ความเจ็บป่วย ความสูญหาย หรือเสียหายของสัมภาระ ความล่าช้า เปลี่ยนแปลง หรือการบริการของสายการบิน เหตุสุดวิสัยอื่น เป็นต้น
5. มัคคุเทศก์ พนักงาน หรือตัวแทนของทางบริษัท ไม่มีอำนาจในการให้คำสัญญาใดๆ แทนบริษัท เว้นแต่มีเอกสารลงนามโดยผู้มีอำนาจของบริษัทกำกับเท่านั้น
6. เงื่อนไขการเดินทาง ระเบียบ ข้อกำหนดการเดินทาง ในแต่ละจังหวัดอาจมีการเปลี่ยนแปลงตามนโยบายของภาครัฐ ทั้งนี้ นักท่องเที่ยวที่ประสงค์จะเดินทางต้องมีความพร้อมปฏิบัติตามเงื่อนไขของจังหวัดนั้นๆ

ทั้งนี้การเปลี่ยนแปลง แก่ไขผู้เดินทาง ขึ้นอยู่กับเงื่อนไข และ ระยะเวลาการทำงาน ของแต่ละสายการบิน, โรงแรม, รถไฟ ฯ รวมถึงขึ้นอยู่กับช่วงเทศกาล ที่ท่านจะเดินทาง โปรดสอบถาม และขอรับคำแนะนำเพิ่มเติมจากเจ้าหน้าที่ที่ดูแลการจองทัวร์

