



เที่ยวเบตง ชมทะเลหมอกบนสกายวอล์ค 3 วัน 2 คืน

โดยสายการบิน นกแอร์ หรือ แอร์เอเชีย หรือ ไทยไลอ้อนแอร์

ฟรี โหลดกระเป๋า ขากลับ 20 กก. 1 ชั้น ต่อท่าน

พาชิมเงี้ยวเบตง(วันดำ ก.ม.4) ดั้นดำหับบอ้อยระดับตำนาน

ลิ้มรส เมนูชื่อดัง ไก่เบตง, เคาหยก, จิ้มจุ่มปลานิลสายน้ำไหล และ ผักน้ำผัดน้ำมันหอย

ไม่รวม ค่าทิปไกด์ท้องถิ่น และคนขับรถ 350 บาท ต่อทริป ต่อผู้เดินทาง - ค่าใช้จ่ายส่วนตัว - ค่าอาหารบางมื้อ
ค่าจองซื้อที่นั่งบนรถตู้ แลวแรก ที่นั่ง 1-3 ชำระเพิ่ม 300 ต่อท่าน / แลวสอง ที่นั่ง 4-6 ชำระเพิ่ม 150 ต่อท่าน
ค่าอาหาร และค่าเลือกที่นั่งบนเครื่องบิน

✓ ทัวร์ต่างประเทศ

✓ ทัวร์ในประเทศ

✓ ทัวร์ลัดแรง โปรไฟไหม้

✓ ทัวร์โปรโมชัน

✓ ล่องเรือสำราญทั่วโลก

✓ ล่องเรือแม่น้ำเจ้าพระยา

✓ ภัตตาคารอาหารบุฟเฟ่ต์

✓ บริการยื่นวีซ่า

✓ ตัว+ที่พักสำหรับยื่นวีซ่า

✓ โรงแรมทัวร์ไทย

✓ จัดกรุ๊ปเหมา ส่วนตัว

✓ แฝดเคจที่พัก + ตัวเครื่องบิน

✓ ตัวเครื่องบิน ใน+นอก ประเทศ

ช่องทางท่องเที่ยวใหม่!

TikTok : etravelway

YouTube : etravelway

facebook : etravelway

Instagram : etravelway

twitter : etravelway

QR codes for OpenChat, LINE, and other services.

ขึ้น สกายวอล์คชมทะเลหมอกอัยเยอร์เวง ชมวิวทะเลหมอกแบบ 360 องศา

ชม วัดคูหาภิมุข หรือ วัดหน้าถ้ำ หนึ่งในสามปูชนียสถานที่สำคัญของภาคใต้

ชมชุมชนกือดาจีนอ (ชุมชนตลาดจีน), สักการะเจ้าแม่ลิ้มกอเหนี่ยว แห่งเมืองปัตตานี

ล่องเรือชมความงามทะเลสาบฮาลาบาลา เที่ยวชม เกาะทวด พร้อมขอพรรับโชคลากสุดเฮง

ชมจุดไฮไลท์สุดฮิต สตรีทอาร์ตเบตง, ทุ่งปฤษณีย์โบราณ, อุโมงค์เบตงมงคลฤทธิ์ และป้ายใต้สุดสยาม

ชมอุโมงค์ปิยะมิตร ถ่ายรูปสุดเก๋กับต้นไม้พันปี, ชมความงามสวนหมีนบุปผา, ช้เท้าบ่อน้ำพุร้อนเบตง





หลังจากท่านทำการจองทัวร์แล้ว ทางบริษัทฯจะถือว่าท่านเข้าใจ และพร้อมปฏิบัติตามเงื่อนไขดังกล่าวเพื่อประโยชน์ของผู้เดินทาง โปรดศึกษาเงื่อนไขการจองทัวร์ และการยกเลิกทัวร์ ที่ระบุในรายการทั้งหมด

วันแรก กรุงเทพฯ สนามบินดอนเมือง - หาดใหญ่ - ยะลา - วัดคูหาภิมุข - จุดชมวิวสะพานข้ามเขื่อนบางลาง - ล่องเรือทะเลสาบฮาลาบาลา - เกาะทวด - เบตง - จุดเช็คอินป้ายโอเคเบตง - สตรีทอาร์ต - วงเวียนหอนาฬิกาเบตง - ตู๊ปรชณีย์โบราณ - อุโมงค์เบตงมงคลฤทธิ์

04.00 น. คณะพร้อมกันที่ สนามบินดอนเมือง บริเวณอาคาร 2 ผู้โดยสารขาออกภายในประเทศ เจ้าหน้าที่ของบริษัทฯคอยให้การต้อนรับ และอำนวยความสะดวกในการเช็คอินรับบัตรโดยสารเคาน์เตอร์เช็คอินจะปิดบริการก่อนเวลาเครื่องออกอย่างน้อย 60 นาที และผู้โดยสารพร้อม ณ ประตูขึ้นเครื่องก่อนเวลาเครื่องออก 20 นาที เนื่องจากตัวเครื่องบินของคณะเป็นตั้ชั้นประหยัดพิเศษ

ที่นั่งอาจจะไม่ได้นั่งติดกันและไม่สามารถเลือกช่วงที่นั่งบนเครื่องบินได้ในคณะซึ่งเป็นไปตามเงื่อนไขสายการบิน ออกเดินทางบินลัดฟ้าสู่ หาดใหญ่ โดย สายการบินไทยไลอ้อนแอร์ (Thai LionAir) ใช้เวลาเดินทางประมาณ 1 ชั่วโมง 30 นาที ไม่มีบริการอาหารและเครื่องดื่มบนเครื่อง

ขอสงวนสิทธิ์เปลี่ยนสายการบินเป็นสายการบินไทยแอร์เอเชีย หรือสายการบินนกแอร์ ในกรณีที่มีการยกเลิกเที่ยวบิน, การเปลี่ยนแปลงเวลาเดินทางของเที่ยวบิน หรือจำนวนที่นั่งไม่เพียงพอที่ส่งผลกระทบต่อรายการท่องเที่ยว

07.50 น. เดินทางถึง สนามบินหาดใหญ่ ให้ท่านรับสัมภาระให้เรียบร้อย ไกด์นำเที่ยวรอท่านอยู่ด้านนอกที่จุดนัดพบ จากนั้นนำท่านออกเดินทางสู่จังหวัดยะลา โดยรถตู้ปรับอากาศ*หากต้องการเลือกที่นั่งบนรถมีค่าบริการเพิ่มเติม* (ระยะทาง 140 ก.ม. ใช้เวลาเดินทาง 2 ชั่วโมง โดยประมาณ) จากนั้นนำท่านชม วัดคูหาภิมุข หรือ วัดหน้าถ้ำ หนึ่งในสามปูชนียสถานที่สำคัญของภาคใต้ที่บ่งบอกถึงความรุ่งเรืองของพุทธศาสนาในสมัยอาณาจักรศรีวิชัย ในถ้ำคูหาภิมุขมีพระพุทธรูปปางไสยาสน์ขนาดใหญ่ปั้นด้วยดินเหนียวโดยใช้ไม้ไผ่เป็นโครง ประดิษฐานภายในถ้ำคูหาภิมุข บริเวณวัดแห่งนี้เคยเป็นแหล่งชุมชนโบราณมาตั้งแต่สมัยก่อนประวัติศาสตร์ ได้มีการพบเทวรูปสำริด กำแพงเมือง พระพิมพ์ดินดิบแบบทวารวดีศรีวิชัย ภาพเขียนสีพระพุทธรูปฉาย ภาพเขียนสีราชรถมีสัตว์เทียม และภาพเขียนก่อนประวัติศาสตร์บริเวณถ้ำคูหาภิมุข เป็นภาพพระพุทธรูป และภาพราชรถแกะสลักไว้บนหน้าผาภายในบริเวณถ้ำคูหาภิมุขอีกด้วย





กลางวัน

บริการอาหารกลางวัน

ป้าย

สมควรแก่เวลานำท่านเดินทางต่อไปยัง **อำเภอเบตง** ระหว่างทางนำท่านจอดแวะถ่ายรูปบริเวณ **สะพานข้ามเขื่อนบางลาง** บริเวณบ้านคอกช้าง อ.ธารโต สะพานแห่งนี้สร้างขึ้นมาเพื่อล่นระยะทางในการเดินทาง จากเดิมที่จะต้องไปตามไหล่เขา ซึ่งเป็นส่วนหนึ่งของทางหลวงหมายเลข 410 ยะลา-เบตง เป็นจุดที่นักท่องเที่ยวนิยมแวะถ่ายรูปและยืดเส้นยืดสาย



นำท่านสู่ **ท่าเรือตาพะเยา** นำท่านล่องเรือชมบรรยากาศทะเลสาบฮาลาบาลา และชมวิถีชีวิตของชาวบ้านริมทะเลสาบ

นำท่านแวะชม **เกาะทวด** เกาะทวด ซึ่งตั้งอยู่กลางทะเลสาบฮาลาบาลา หรือ กลางเขื่อนบางลาง จ.ยะลา โดยนักท่องเที่ยวชาวมาเลเซีย และสิงคโปร์ ส่วนใหญ่ จะเดินทางเพื่อมากราบไหว้ ขอพรจากทวดบูเกียะ และได้โชคลาภจากการขอพร หลายต่อหลายครั้งติดต่อกัน จนนักท่องเที่ยวบางราย ได้สนับสนุน บริจาคทรัพย์ เงินทอง ในการบูรณะจัดสร้างศาลทวดบูเกียะ ให้มีสภาพที่ดีขึ้น จนกลายเป็นกระแสนอกต่อกัน และทำให้นักท่องเที่ยวหลังไหลเข้ามาเที่ยวชมและขอพรกันแทบทุกวัน



จากนั้นนำท่านเดินทางสู่ อำเภอเบตง ตั้งอยู่ได้สุดฝั่งตะวันตกของประเทศไทย มีเขตแดนติดกับประเทศมาเลเซีย โอบล้อมด้วยแนวเทือกเขาสนนการาคีรี ภูมิประเทศของอำเภอเบตง ด้วยภูมิประเทศแบบนี้จึงทำให้เบตงมีอากาศที่ดี อากาศเย็น และมีหมอกปกคลุมตลอดทั้งปี

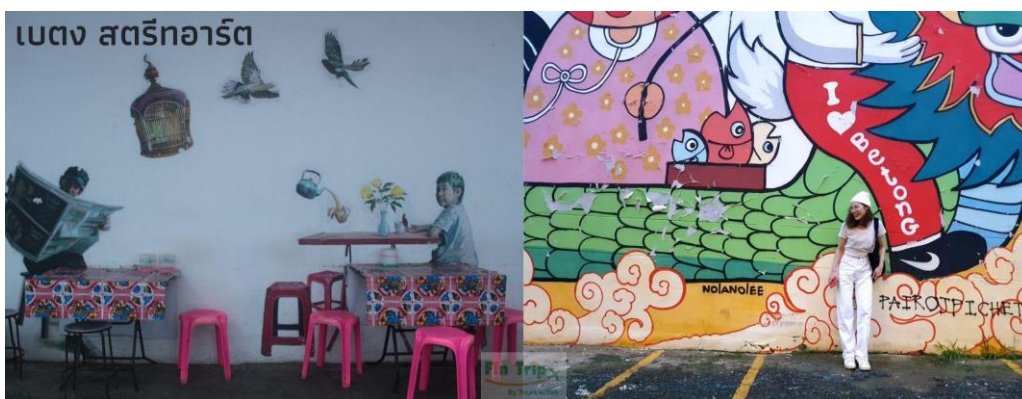




ตั้งคำขวัญประจำอำเภอที่ว่า “เมืองในหมอก ดอกไม้งาม ใต้สุดสยาม เมืองงามชายแดน” คำว่า เบตง มาจากภาษามลายู "Buluh Betong" หมายถึง "ไม้ไผ่ขนาดใหญ่" หรือที่คนในพื้นที่จะเรียกไผ่ชนิดนี้ว่า ไผ่ตง ดังนั้นต้นไผ่ตงจึงกลายเป็นสัญลักษณ์หนึ่งของอำเภอเบตง นำท่านแวะจุดเช็คอินสุดฮิต ให้ท่านอิสระถ่ายรูป **ป้ายโอเคเบตง**

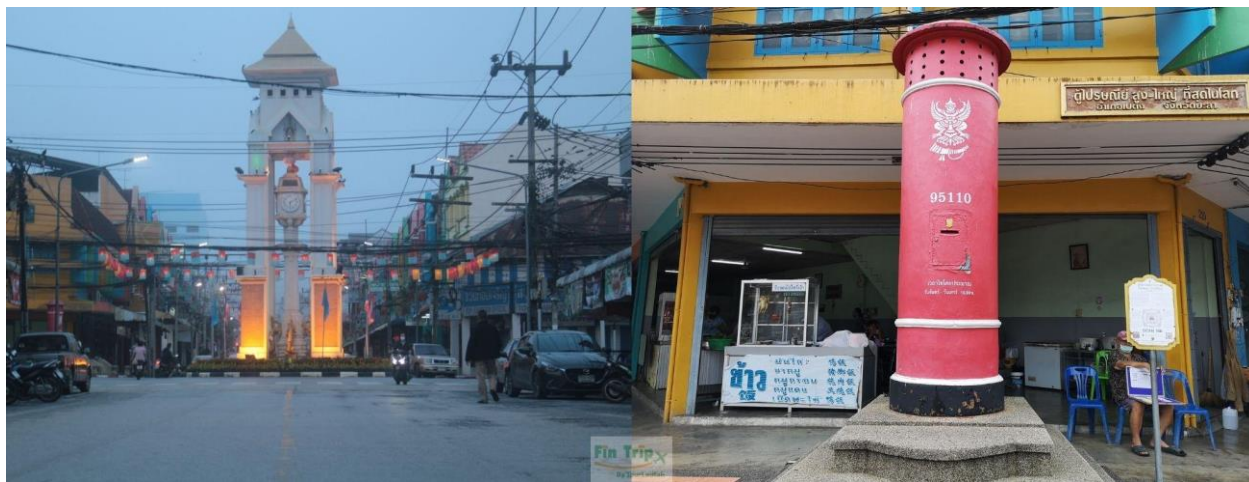


จากนั้นนำคณะเดินชมจุดเด่นที่ได้รับความนิยมของตัวเมืองเบตงได้แก่ **สตรีทอาร์ต หรือ ถนนศิลปะ** งานศิลปะที่สะท้อนเรื่องราวและวิถีชีวิตของความเป็นเบตงได้อย่างดี จุดเริ่มต้นของการสร้างสรรค์ผลงานที่งดงามดังกล่าว เกิดจากทาง อ.เบตง จ.ยะลา ได้มีการจัดงาน 111 ปี เล่าขานตำนานเมืองเบตง ซึ่งมีจุดประสงค์เพื่อสร้างหมุดหมายที่แสดงออกถึงวิถีชีวิตของชาวเบตงและ สร้างจุดดึงดูดนักท่องเที่ยวทั้งชาวไทยและชาวต่างชาติ



จากนั้นนำท่านถ่ายรูปกับ **วงเวียนหอนาฬิกาเบตง** และ **ตู้ไปรษณีย์โบราณ** ในส่วนของตัวหอนาฬิกาสร้างขึ้นด้วยหินอ่อนขาวที่มีอยู่มากในจังหวัดยะลา หอนาฬิกาเป็นสัญลักษณ์ของเมือง หรือจะเรียกว่าเป็นสะดือของเมืองเบตงก็ว่าได้ ในเทศกาลต่าง ๆ ที่จัดขึ้น มักจะใช้บริเวณหอนาฬิกานี้เป็นจุดนัดหมายในการดำเนินกิจกรรมต่าง ๆ และใกล้ๆ กันนั้นที่อยู่คู่มืองเบตงมาช้านาน คือ **ตู้ไปรษณีย์โบราณ** สร้างขึ้นในปี พ.ศ. 2482 สูง 2.9 เมตร โดยผู้ที่ดำริแนวคิดคือ นายสงวน จีระจินดา อดีตนายไปรษณีย์โทรเลขเบตง ที่ได้รับเลือกเป็นนายกเทศมนตรีเทศบาลเบตง คนแรก ในปัจจุบันนี้ตู้ไปรษณีย์แห่งนี้ยังเปิดใช้งานได้ และนักท่องเที่ยวมักจะซื้อโปสการ์ดเขียนและส่งจดหมายถึงญาติคนรัก หรือส่งถึงตัวเอง เก็บไว้เป็นความทรงจำ





จากนั้นนำท่านชม **อุโมงค์เบตงมงคลฤทธิ์**

อุโมงค์ขนาดใหญ่ที่เจาะผ่านภูเขาเพื่อเชื่อมต่อส่วนขยายของเมืองไปอีกฟากของตัวเมืองเป็นอุโมงค์ที่ผู้คนสามารถไปช้สัญจรไปมาด้วยรถยนต์แห่งแรกของประเทศไทย

ค่ำ **บริการอาหารค่ำ**

ที่พัก **Betong Merlin Hotel ระดับ 3 ดาว หรือเทียบเท่า**

วันที่สอง วัดพุทธาธิวาส - วัดกวนอิม - ป้ายใต้สุดสยาม - สนามบินเบตง - ร้านของฝากเมืองเบตง - ร้านวุ้นดำต้นตำรับ (เฉาก๊วย ก.ม. 4) - สวนหมื่นบุปผา - อุโมงค์ปิยะมิตร - บ่อน้ำพุร้อน - ศาลาประชาคมเบตง

เช้า คณะพบกัน ณ บริเวณลobbyโรงแรม จากนั้นไป **รับประทานอาหารเช้า แบบ ต้มช้ำ** ร้านใกล้เคียงโรงแรม ต้มช้ำชื่อดังของเบตง ทานคู่กับน้ำชากาแฟยามเช้า



จากนั้นเดินทางไปยัง **วัดพุทธาธิวาส** วัดคู่เมืองเบตง เดิมชื่อวัดเบตง ก่อตั้งเมื่อ เมื่อวันที่ 1 กันยายน พ.ศ.2460 สังกัดคณะสงฆ์มหานิกาย พื้นที่ตั้งวัดเป็นเนินเขาสูงเอียงลาดลงไปทางทิศเหนือ จัดแบ่งพื้นที่วัดออกเป็นชั้นทั้งหมด 5 ชั้น ตั้งเด่นสง่าอยู่บนเนินเขามีพระธาตุเจดีย์พระพุทธรูประกาตั้งโดดเด่นมองเห็นศิลปกรรมแบบศรีวิชัยประยุกต์โดยในองค์มหาธาตุเจดีย์บรรจุพระบรมสารีริกธาตุกราบสักการะสิ่งศักดิ์สิทธิ์เพื่อความเป็นสิริมงคล





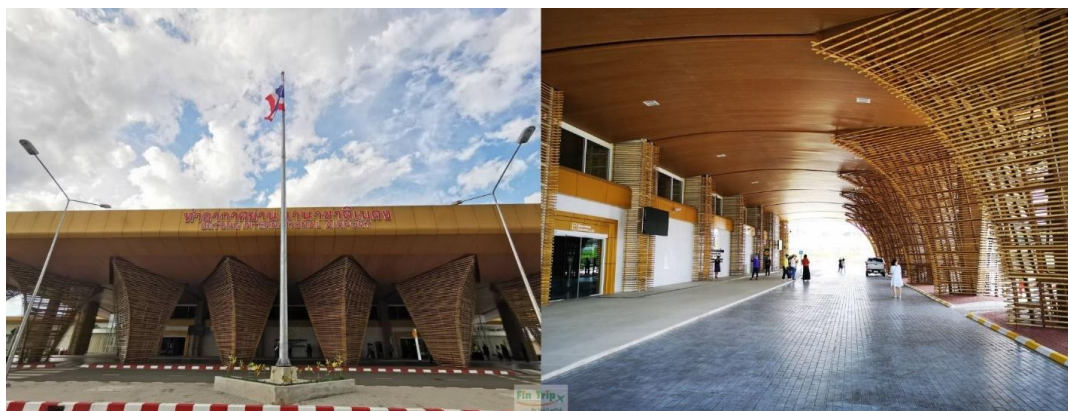
จากนั้นนำท่านสู่ **วัดโพธิ์สัตว์เจ้าแม่กวนอิมเบตง** หรือวัดกวนอิมตั้งอยู่บริเวณเนินเขาของสวนสุตตสยาม วัดแห่งนี้เป็นที่ตั้งของศาลเจ้าซึ่งเป็นที่ประดิษฐานขององค์เทพสำคัญๆหลายองค์ อาทิ เจ้าแม่กวนอิม ท่านแป๊ะกง ท่านกวางกง เจ้าแม่จิวหวังเหย่ ยี่หวังต้าตี้ หวาโถ้วเซียนซือ ขงจื้อ เป็นต้น มีนักท่องเที่ยวทั้งชาวไทยและมาเลเซียเลื่อมใสศรัทธาเดินทางมาสักการะขอพรเป็นจำนวนมาก ส่วนมากจะขอพรให้ได้มีบุตรและโชคลาภ





จากนั้นนำท่านออกเดินทางไปยังบริเวณพรมแดน ไทย – มาเล ฯ จุดผ่านแดนถาวรที่เชื่อมระหว่างสองประเทศ ถ่ายรูปกับ **ป้ายใต้สุดสยาม** ถือเป็นจุดเช็คอินไฮไลท์อีกหนึ่งจุดที่ท่านได้มาเยือนถึงแนวเขตแดนใต้สุดของประเทศไทย

จากนั้นนำท่านแวะชมและถ่ายรูปด้านนอกอาคาร **สนามบินเบตง** ชมสถาปัตยกรรมที่ตกแต่งด้วยไม้ไผ่ สะท้อนเอกลักษณ์ท้องถิ่น ซึ่งคำว่า "เบตง" หรือ "บือตง" เป็นภาษาถิ่นมลายู แปลว่า "ไม้ไผ่" กลายเป็นแลนด์มาร์คแห่งใหม่ของอำเภอเบตง



จากนั้นนำท่านเดินทางไปยัง **ร้านของฝากเบตง** ให้ท่านได้เลือกซื้อของฝากจากท้องถิ่น เช่น หลินจือเบตง, บัวหิมะเบตง, ซากักโป้ว และชาตาลีหวัง เป็นต้น จากนั้นนำท่านสู่ **ร้านวันดำ กม.4** ต้นตำหรับอร่อยระดับตำนาน พิเศษ...เสิร์ฟแจกถ้วยท่านละ 1 ถ้วย แจกถ้วยใช้วิธีทำแบบดั้งเดิม ต้มเคี้ยวพญาเจ๊ก้วยด้วยเตาฟืน ซึ่งจะทำให้มีกลิ่นหอมและมากไปด้วยสรรพคุณทางยา ให้ท่านได้อิสระซื้อเป็นของฝาก



กลางวัน

บริการอาหารกลางวัน พิเศษ...เมนูจิ้มจุ่มปลานิลสายน้ำไหลชื่อดังของเบตง

บ่าย

นำท่านชม **สวนหมื่นบุปผา** หรือ สวนดอกไม้เมืองหนาว ตั้งอยู่ที่หมู่บ้านปิยะมิตร 2

สวนดอกไม้แห่งนี้อยู่ท่ามกลางภูเขา สูงจากระดับทะเลปานกลางราว 800 เมตร มีอากาศเย็นสบายตลอดปี เหมาะสมกับการปลูกไม้ดอกไม้เมืองหนาวนานาชนิด

สวนนี้เกิดขึ้นจากโครงการตามพระราชดำริสมเด็จพระเทพรัตนราชสุดาฯ ได้พระราชทานนามสวนแห่งนี้ว่า วานฮัวหยวน หรือ แปลเป็นไทยว่า สวนหมื่นบุปผา โดยมีการพัฒนาให้เป็นแหล่งท่องเที่ยว





และสร้างอาชีพให้กับกลุ่มผู้พัฒนาชาติไทยในอดีต ในชุมชนและหมู่บ้านบริเวณนี้ อดีตล้วนแล้วแต่เป็นสมาชิก พคม. ที่ประกาศตัววางอาวุธ ในปี 2532 เป็นผู้พัฒนาชาติไทย และเลือกที่จะพักอาศัยอยู่ในประเทศไทยต่อไป



จากนั้นนำท่านชม **อุโมงค์ปิยะมิตร** ตั้งอยู่บ้านปิยะมิตร 1 ตำบลตะเนาะแมเราะ สถานที่ทางประวัติศาสตร์ ที่ในอดีตเป็นฐานเคลื่อนไหวกองทหารของพรรคคอมมิวนิสต์มลายา (พคม.) ว่ากันว่าฐานที่มั่นแห่งนี้เป็น ฐานที่มั่นในแนวหลังของสงครามระหว่าง พคม กับ รัฐบาลมาเลเซีย ที่แข็งแกร่งที่สุด เคยถูกทิ้งระเบิดถึง 2 ครั้ง เป็นอุโมงค์ที่ขุดลึกลงไปชั้นดิน จุดที่ลึกที่สุดมีความลึกถึง 6 เมตร ใช้กำลังคน 60 – 80 คน อุโมงค์มีความกว้าง 50 – 60 ฟุต ยาวประมาณ 1 กิโลเมตร และมีทางเข้าออกถึง 9 ทาง เชื่อมต่อถึงกันหมด กระจายอยู่รอบ ๆ ภูเขา ภายในอุโมงค์นั้น สามารถจุคนได้มากถึง 400 คน ภายในอุโมงค์มีโรงพยาบาลสนาม ห้องส่งสัญญาณวิทยุระยะไกล ห้องปฏิบัติงานวางแผน ในส่วนของพื้นผิวด้านบนของอุโมงค์มีต้นไม้ใหญ่ปกคลุมหนาทึบ ยากต่อการที่ฝ่ายตรงข้ามจะตรวจหาเจอ



สมควรแก่เวลา นำท่านเดินทางกลับ แวะพักผ่อนที่ **บ่อน้ำพุร้อนเบตง** บ่อน้ำพุร้อนเป็นบ่อน้ำแร่ร้อนตามธรรมชาติ ขนาดใหญ่ประกอบด้วยแร่ธาตุต่าง ๆ มากมาย โดยอุณหภูมิของบริเวณจุดตาน้ำนั้นอยู่ที่ 60 – 80 องศาเซลเซียส และนักท่องเที่ยวมักจะทำกิจกรรมครอบครัว คือ นำไข่ไก่ ไชนกกระทา มาลวก โดยใช้เวลาเพียง 7 นาทีเท่านั้น ไข่ก็สุกพร้อมรับประทาน บริเวณโดยรอบมีการสร้างสระน้ำขนาดใหญ่สำหรับกักน้ำจากน้ำพุร้อน เพื่อให้ประชาชนและนักท่องเที่ยวได้ใช้อาบหรือแช่เท้าเพื่อผ่อนคลายความเมื่อยล้าได้เป็นอย่างดี แต่ละโซนของ พื้นที่ออกแบบได้อย่างมาตรฐาน ถูกสุขลักษณะและสะอาดราบำบัด นำท่านเดินทางกลับเข้าสู่ตัวเมืองเบตง





จากนั้นนำท่านแวะชมและถ่ายรูปด้านนอก**ศาลาประชาคม** ชมหอนาฬิกาโบราณและตู้ไปรษณีย์ยักษ์ที่ได้จำลองแบบมาจากของเดิมที่อยู่ในตัวเมืองเบตง

ค้ำ บริการอาหารค้ำ **เมนูพิเศษ ไก่เบตง, เคาหยก และ แกงจืดลูกชิ้นแคะ**



ที่พัก Betong Merlin Hotel ระดับ 3 ดาว หรือเทียบเท่า

วันที่สาม ขึ้นสกายวอล์คชมทะเลหมอกอัยเยอร์เวง - สะพานแขวนแตปูซู - วัดช้างให้ - ปัตตานี - ศาลเจ้าแม่ลิ้มกอเหนี่ยว - บ้านขุนพิทักษ์รายาด้านนอก - หาดใหญ่ - ตลาดกิมหยง - สนามบินหาดใหญ่ - ดอนเมือง, กรุงเทพฯ

04.00 น. นำท่านออกเดินทางไปชม **ทะเลหมอกอัยเยอร์เวง** ตั้งอยู่ใน ตำบลอัยเยอร์เวง ห่างจากตัวเมืองเบตง 30 กิโลเมตร มีความสูงจากระดับน้ำทะเล 2,038 ฟุต จุดชมวิวทะเลหมอกอัยเยอร์เวง ขึ้นชื่อในเรื่องของการชมพระอาทิตย์ขึ้น ควบคู่ไปกับการชมทะเลหมอกอันสวยงาม จุดเด่น คือ ไม่ว่าคุณจะมาฤดูไหน หรือช่วงเวลาไหน ท่านก็มีโอกาสที่จะได้เห็นวิวทิวทัศน์เบื้องหน้าที่เป็นทะเลหมอกตลอดทั้งปี ทะเลหมอกที่ก่อตัวจากผืนป่า ฮาลา-บาลา ทะเลสาบเขื่อนบางลาง รวมถึงสามารถมองไปไกลได้ถึงประเทศมาเลเซียเลยทีเดียว นำท่านขึ้นจุดชมวิว Skywalk ชมวิวทิวทัศน์แบบรอบทิศทางแบบ 360 องศา

รวมค่าบริการรถขึ้น - ลง จุดจอดรถไปยังสกายวอล์ค

ไม่รวมค่าถุงผ้าครอบรองเท้า 30 บาท





(การเที่ยวชมทะเลหมอก อาจมีการสลับสับเปลี่ยนได้ ขึ้นอยู่กับสภาพอากาศเป็นสำคัญ)



เช้า

บริการอาหารเช้า

สมควรแก่เวลาน่าคณะเดินทางต่อไปยัง สะพานแขวนแตปูซู แวะถ่ายรูปกับสะพานไม้ สะพานแขวนแห่งนี้ใช้งานมาหลายสิบปี วัตถุประสงค์หลักที่สร้างขึ้นนั้น ในอดีตชาวบ้านใช้ขนถ่ายสินค้าทางการเกษตร เช่น ผลไม้ ยางพารา และใช้สัญจรของชาวสวนในพื้นที่ ตัวสะพานมีความกว้าง 1.8 เมตร ยาว 100 เมตร จากนั้นนำท่านเดินทางสู่จังหวัดปัตตานี

นำท่านชม วัดช้างให้ หรือ วัดราชฎร์บูรณะ ตั้งอยู่ที่ตำบลควนโนรี อำเภอโคกโพธิ์ สังเกตคณะสงฆ์ มหานิกาย เป็นวัดเก่าแก่สร้างมาแล้วกว่า 300 ปี ตามตำนานกล่าวว่า พระยาแก้วดำเจ้าเมืองไทรบุรี ต้องการหาชัยภูมิสำหรับสร้างเมืองใหม่ให้กับน้องสาว จึงได้เสียดิถีฐาน ปล่อยช้างให้ออกเดินทางไปในป่า โดยมีเจ้าเมืองและไพร่พลเดินติดตามไป จนมาถึงวันหนึ่ง ช้างได้หยุดอยู่ ณ ที่แห่งหนึ่ง แล้วร้องขึ้นสามครั้ง พระยาแก้วดำจึงได้ถือเป็นนิมิตที่ดี จะใช้บริเวณนั้นสร้างเมือง แต่น้องสาวไม่ชอบ พระยาแก้วดำจึงให้สร้างวัด ณ บริเวณดังกล่าวแทน แล้วให้ชื่อว่า วัดช้างให้ แล้วนิมนต์พระภิกษุรูปหนึ่ง ที่ชาวบ้านเรียกว่า สมเด็จพะโคะ หรือ หลวงพ่อทวดเหยียบน้ำทะเลจืด ซึ่งเป็นเจ้าอาวาสองค์แรกของวัดและอริราชของท่านก็ถูกบรรจุไว้ที่วัดแห่งนี้ อีสระให้ท่านไหว้พระขอพร หรือเช่าบูชาวัตถุมงคลหลวงปู่ทวดตามอัธยาศัย





กลางวัน

บริการอาหารกลางวัน

บ่าย

จากนั้นนำท่านชม ศาลเจ้าแม่ลิ้มกอเหนี่ยว เชื่อกันว่าผู้มาขอพรให้โชคกลางจะได้ผล หรือแม้แต่การค้าขายที่ซบเซาหรือขาดทุนก็กลับรุ่งเรืองขึ้นจนทำให้เกิดความนับถือศรัทธาอย่างมาก ชาวปัตตานีจึงได้นำต้นไม้ที่ลิ้มกอเหนี่ยวผูกคอตายมาแกะสลักเป็นรูปบูชาและสร้างศาลเจ้าขึ้นสักการะ สำหรับองค์เจ้าแม่ลิ้มกอเหนี่ยวท่านเป็นเทพเจ้าแห่งความเมตตาโชคกลาง ค้าขาย ซึ่งเป็นที่นิยมมากกราบไหว้ขอพรเพื่อเป็นสิริมงคลกับชีวิต

ศาลเจ้าแม่ลิ้มกอเหนี่ยว



จากนั้นนำท่านชม ชุมชนกือดาจินอ เป็นภาษามลายู ซึ่งคำว่า กือดา แปลว่า ตลาด ส่วนคำว่า จินอ แปลว่า จีน เป็นย่านเมืองเก่าที่มีความเจริญรุ่งเรืองทางด้านการค้าในอดีต เป็นชุมชนที่มีการผสมผสานทางพหุวัฒนธรรม ซึ่งบ้านเรือนในชุมชนจีนแห่งนี้มีความเก่าแก่ส่วนใหญ่มีอายุหลายร้อยปี

จากนั้นนำท่านชมด้านนอก บ้านขุนพิทักษ์รายา สร้างขึ้นมาประมาณปี พ.ศ. 2460 อายุกว่า 100 ปี บ้านขุนพิทักษ์รายาเป็นเรือนแถว 2 ชั้น 2 คูหา 2 ช่วงเสา รูปแบบของตึกแถวมีการประยุกต์ระหว่างสถาปัตยกรรมในท้องถิ่นและสถาปัตยกรรมจีน ซึ่งมีความสำคัญทางประวัติศาสตร์การตั้งถิ่นฐานของชาวไทยเชื้อสายจีนในพื้นที่จังหวัดปัตตานีและเป็นภาพสะท้อนความเจริญรุ่งเรืองของย่านนี้ อีกทั้งยังมีการบันทึกกล่าวถึงตำแหน่งของบ้านขุนพิทักษ์รายาในสมัยรัชกาลที่ 5 เสด็จประพาสปัตตานี และมีภาพบ้านขุนพิทักษ์รายาปรากฏอยู่ในภาพถ่ายในช่วงปี พ.ศ.2484 ที่มีเหตุการณ์ยกพลขึ้นบกของกองทัพญี่ปุ่น นำท่านเดินทางสู่หาดใหญ่

จากนั้นนำท่าน อิสระช้อปปิ้งที่ ตลาดกิมหยง ให้ท่านได้เลือกซื้อของฝาก อาทิเช่น อาหารแห้ง กาแฟ ขนมขบเคี้ยว ถั่วต่างๆ เครื่องสำอาง และเครื่องใช้ไฟฟ้า ซึ่งเป็นที่รู้กันว่าส่วนใหญ่เป็นสินค้าปลอดภาษีจากประเทศเพื่อนบ้านวางขายอยู่ทั่วไป ในราคาย่อมเยา อิสระอาหารค่ำ ให้ท่านได้เลือกช้อปปิ้งตามอัธยาศัย จากนั้นนำท่านเดินทางสู่สนามบินหาดใหญ่

22.45 น.

ออกเดินทางบินลัดฟ้ากลับสู่ สนามบินดอนเมือง โดย สายการบินไทยไลอ้อนแอร์ (Thai LionAir) เที่ยวบินที่ SL725 ใช้เวลาเดินทางประมาณ 1 ชั่วโมง 30 นาที ไม่มีบริการอาหารและเครื่องดื่มบนเครื่อง ไม่รวมค่าบริการโหลดกระเป๋าสัมภาระ

ขอสงวนสิทธิ์เปลี่ยนสายการบินเป็นสายการบินไทยแอร์เอเชีย หรือสายการบินนกแอร์ ในกรณีที่มีการยกเลิกเที่ยวบิน, การเปลี่ยนแปลงเวลาเดินทางของเที่ยวบิน หรือจำนวนที่นั่งไม่เพียงพอที่ส่งผลกระทบต่อรายการท่องเที่ยว



00.15 น. เดินทางถึง **สนามบินดอนเมือง** โดยสวัสดิภาพ พร้อมด้วยความประทับใจ

อัตราค่าบริการ ต่อท่าน งดแถมกระเป๋า เบตง ชมทะเลหมอกบนสกายวอล์ค เมืองงาม ใต้สุดสยาม 3 วัน 2 คืน		
กำหนดการเดินทาง	ราคาผู้ใหญ่ พักห้องละ 2 - 3 ท่าน	พักเดี่ยวเพิ่มท่านละ
27-29 พฤศจิกายน 2565	7,990.-	1,500.-
01-03 ธันวาคม 2565	7,990.-	1,500.-
04-06 ธันวาคม 2565	9,990.-	1,500.-
08-10 ธันวาคม 2565	8,990.-	1,500.-
09-11 ธันวาคม 2565	8,990.-	1,500.-
10-12 ธันวาคม 2565	10,990.-	1,500.-
11-13 ธันวาคม 2565	10,990.-	1,500.-
15-17 ธันวาคม 2565	7,990.-	1,500.-
18-20 ธันวาคม 2565	7,990.-	1,500.-
22-24 ธันวาคม 2565	7,990.-	1,500.-
25-27 ธันวาคม 2565	7,990.-	1,500.-
29-31 ธันวาคม 2565	10,990.-	1,500.-
30 ธันวาคม 2565-01 มกราคม 2566	10,990.-	1,500.-
31 ธันวาคม 2565-02 มกราคม 2566	11,990.-	1,500.-

อัตรานี้เป็นราคาเริ่มต้น อาจเปลี่ยนแปลงได้เนื่องจากการเรียกเก็บเซอร์ชาร์จช่วงวันหยุดพิเศษของที่พัก, มีจำนวนผู้เดินทางไม่ถึงตามที่ระบุในรายการ ฯลฯ

อัตรานี้สำหรับคนไทยเท่านั้น





เพื่อประโยชน์ของผู้เดินทาง โปรดศึกษาเงื่อนไขการจองทัวร์ และการยกเลิกทัวร์ ที่ระบุในรายการทั้งหมด หลังจากท่านทำการจองทัวร์แล้ว ทางบริษัทจะถือว่าท่านเข้าใจ และพร้อมปฏิบัติตามเงื่อนไขดังกล่าว

คำแนะนำ สำหรับผู้เดินทางที่ไม่ได้อยู่จังหวัดเดียวกับสนามบินที่ทริปเดินทาง และ/หรือ จำเป็นต้องซื้อตั๋วเครื่องบิน หรือ การเดินทางรูปแบบอื่นๆ มายังสนามบินที่ทริปเดินทาง ก่อนออกตัวเครื่องบิน ภายในประเทศ / ระหว่างประเทศ หรือซื้อตั๋ว รถไฟ หรือซื้อตั๋วรถโดยสาร ฯลฯ หรือมีการจองห้องพัก ล่วงหน้าก่อนวันเดินทางจริง ควรสอบถามยอดจองทัวร์ และ ตารางเวลาการเดินทางของทัวร์ที่ท่านจอง ที่แน่นอนจากเจ้าหน้าที่เป็นลายลักษณ์อักษร เพื่อเป็นการป้องกัน มิให้เกิด ข้อผิดพลาดขึ้นกับท่านในภายหลัง

ทั้งนี้ ทางบริษัทขอสงวนสิทธิ์ไม่รับผิดชอบค่าใช้จ่ายที่อาจเกิดขึ้น หากท่านได้มีการจองการเดินทางดังกล่าวมายัง สนามบินที่ทริปเดินทาง โดยยังไม่ได้รับการยืนยันเป็นลายลักษณ์อักษรจากทางบริษัทฯ

อัตราค่าบริการนี้รวม

- ✓ ค่าบัตรโดยสารชั้นประหยัดพิเศษเดินทางไปกลับตามเส้นทางและวันที่ระบุในรายการ
- ✓ ค่าน้ำหนักสัมภาระถือขึ้นเครื่อง 7 กิโลกรัมต่อท่าน ต่อเที่ยวบิน
- ✓ ค่าน้ำหนักสัมภาระโหลดใต้เครื่อง ท่านละ 10 กิโลกรัม ไป-กลับ 1 ชั้น
- ✓ ค่ารถนำเที่ยวตามรายการที่ระบุ
- ✓ ค่าที่พักระดับ 3 ดาว ตามรายการ 2 คืน พักห้องละ 2-3 ท่าน หรือ 3 ท่านกรณีมาไม่ครบคู่และไม่ต้องการเพิ่มเงินพักห้องเดียว
- ✓ ค่าอาหารตามที่ระบุในรายการ (ทางบริษัทสงวนสิทธิ์ในการสลับมือหรือเปลี่ยนแปลงเมนูอาหารตามสถานการณ์)
- ✓ ค่าเข้าชมสถานที่ต่างๆ ตามที่ระบุในรายการ
- ✓ ค่าประกันชีวิตกรณีอุบัติเหตุในระหว่างการเดินทาง คุ้มครองในวงเงินไม่เกินท่านละ 1,000,000 บาท และค่ารักษาพยาบาลกรณีอุบัติเหตุในวงเงินไม่เกิน ท่านละ 500,000 บาท (ตามเงื่อนไขกรมธรรม์)
- ✓ ค่ามัคคุเทศก์ผู้ชำนาญเส้นทาง

อัตราค่าบริการนี้ไม่รวม

- ✗ ค่าอาหารบนเครื่องบิน, ค่าเลือกที่นั่งบนเครื่องบิน, ค่าเลือกที่นั่งบนรถนำเที่ยว
- ✗ ค่าบริการโหลดกระเป๋า
- ✗ ภาษีมูลค่าเพิ่ม 7% และภาษีหัก ณ ที่จ่าย 3%
- ✗ ค่าใช้จ่ายส่วนตัวนอกเหนือจากรายการที่ระบุ เช่น ค่าเครื่องดื่มและค่าอาหารที่สั่งเพิ่มเอง, ค่าอาหารและเครื่องดื่มสั่งพิเศษนอกรายการ ค่าชักรีด, ฯลฯ

พียงที่นั่งรถตู้ VIP 9 ที่นั่ง

ค่าธรรมเนียมการเลือกที่นั่ง

แถวแรก	ราคา 300.- ต่อที่นั่ง
แถวกลาง	ราคา 150.- ต่อที่นั่ง
แถวหลัง	ไปบ่ค่าใช้จ่าย

กึ่งหน้าเป็นประตู
 ที่นั่งคนขับ, ที่นั่งใกล้
 โซนที่สามารถเลือกที่นั่งได้

*ลูกค้าที่มีบัตรจองที่นั่ง บริษัท ขอสงวนสิทธิ์ในการจัดที่นั่งตามความเหมาะสม





- ✘ ค่าใช้จ่ายอันเกิดจากความล่าช้าของสายการบิน,อุบัติเหตุทางธรรมชาติ, โรคระบาด, การประท้วง, การจลาจล, การนัดหยุดงาน, การถูกปฏิเสธไม่ให้ออกและเข้าเมืองจากเจ้าหน้าที่ผู้เกี่ยวข้องซึ่งอยู่นอกเหนือความควบคุมของบริษัทฯ
- ✘ ค่าทิปไกด์ท้องถิ่นและคนขับรถ 350 บาท /ทริป/ลูกทัวร์ 1 ท่าน

เงื่อนไขการสำรองที่นั่งและการยกเลิก

1. กรุณาชำระค่ามัดจำทัวร์ **4,000** บาท/ท่าน ภายใน 2 วันทำการนับจากวันจอง พร้อมส่งสำเนาบัตรประชาชน (ที่สะกดชื่อ และ นามสกุลภาษาอังกฤษ เพื่อใช้ออกตั๋วเครื่องบิน, นำส่งประกันการเดินทาง) และหลักฐานโอนเงินมาได้ที่ Line, Email หรือ Fax 0 2116 6423 ถึงเจ้าหน้าที่ผู้ดูแลการจองทัวร์
2. ค่าทัวร์ส่วนที่เหลือชำระก่อนการเดินทางไม่น้อยกว่า 25 วันทำการ (ในช่วงปกติ) หรือชำระก่อนการเดินทางไม่น้อยกว่า 35 วันทำการ (ในช่วงเทศกาล หรือเมื่อสายการบินเร่งออกบัตรโดยสาร) หรือตามวันเรียกเก็บเงินที่ระบุ (การไม่ชำระเงินค่ามัดจำ หรือชำระไม่ครบ หรือเช็ครถโดยสารถูกระงับการจ่ายไม่ว่าด้วยสาเหตุใดใด ผู้จัดมีสิทธิยกเลิกการจัดหรือยกเลิกการเดินทาง)

กรณีจองทัวร์ล่วงหน้าน้อยกว่า 20 วันทำการ โปรดชำระค่าทัวร์ยอดเต็มจำนวน

*** โปรดนำบัตรประชาชนตัวจริง, หลักฐานการฉีดวัคซีน ถือไปในวันเดินทาง**

เงื่อนไขการยกเลิก

*****เงื่อนไขการยกเลิกทัวร์เป็นไปตามพระราชบัญญัติธุรกิจนำเที่ยวและมัคคุเทศก์*****

- ✘ แจ้งยกเลิกการเดินทางก่อน 35 วันทำการ คืนเงินค่าทัวร์ โดยหักค่าใช้จ่ายที่เกิดขึ้นจริง ได้แก่ ค่ามัดจำตั๋วเครื่องบิน 2,500 บาท
- ✘ แจ้งยกเลิกก่อนการเดินทางมากกว่า 20 วันทำการ แต่ไม่ถึง 35 วันทำการ คืนเงินค่าทัวร์ 45% โดยหักค่าใช้จ่ายที่เกิดขึ้นจริง ได้แก่ ค่ามัดจำรถบัส , รถตู้ , ค่ามัดจำโรงแรมที่พัก, ค่ามัดจำร้านอาหาร, ค่าธรรมเนียมเข้าชมสถานที่ และ ค่าบริการ จำนวน 3,500 บาท
- ✘ แจ้งยกเลิกการเดินทางน้อยกว่า 20 วันทำการ ขอสงวนสิทธิ์ในการไม่คืนเงินเต็มจำนวน

****ในกรณีจองทัวร์ตรงวันหยุดเทศกาล, วันหยุดนักขัตฤกษ์ ทางบริษัท ฯ ขอสงวนสิทธิ์ไม่คืนเงินโดยไม่มีเงื่อนไขใด ๆ ทั้งสิ้น****

รบกวนอ่านทำความเข้าใจเงื่อนไขในการให้บริการก่อนตัดสินใจเพื่อประโยชน์สูงสุดของตัวท่าน

เงื่อนไขการให้บริการ

1. บริษัทฯ ขอสงวนสิทธิ์ในการเปลี่ยนแปลงราคาและเงื่อนไขต่าง ๆ โดยไม่ต้องแจ้งให้ทราบล่วงหน้า ทั้งนี้ให้ขึ้นอยู่กับดุลยพินิจของบริษัทฯ เท่านั้น อีกทั้งข้อสรุปและข้อตัดสินใจใด ๆ ของบริษัทฯ ให้ถือเป็นข้อยุติสิ้นสุดสมบูรณ์ หากท่านได้ชำระเงินค่าบริการมาแล้วถือว่าท่านได้ยอมรับและรับทราบเงื่อนไขการให้บริการข้ออื่น ๆ ที่ได้ระบุมาทั้งหมดนี้แล้ว
2. โปรแกรมทัวร์นี้จะสามารถออกเดินทางได้ต้องมีจำนวนผู้เดินทางขั้นต่ำ 27 ท่านรวมในคณะตามที่กำหนดไว้เท่านั้น หากมีจำนวนผู้เดินทางรวมแล้วน้อยกว่าที่กำหนดไว้ บริษัทฯ ขอสงวนสิทธิ์ในการยกเลิกหรือปรับเปลี่ยนกำหนดการเดินทาง ในกรณีที่มีผู้เดินทาง 18-26 ท่าน ต้องเพิ่มเงินท่านละ 500 บาท, ในกรณีที่มีผู้เดินทาง 13-17 ท่าน ต้องเพิ่มเงินท่านละ 700 บาท, กรณีที่มีผู้เดินทาง 8-12 ท่านต้องเพิ่มเงินท่านละ 1,500 บาท





3. เนื่องจากเป็นราคาโปรโมชั่นบัตรโดยสารชั้นประหยัดพิเศษของเที่ยวบินปกติและเที่ยวบินเช่าเหมาลำ **ทางบริษัทจะทำการออกบัตรโดยสารทันทีเมื่อคณะมีจำนวนขั้นต่ำ 8 ท่าน ไม่สามารถเปลี่ยนแปลงชื่อผู้เดินทาง และกำหนดการเดินทางได้ หากท่านต้องการเปลี่ยนแปลงจะต้องเสียค่าธรรมเนียมตามที่สายการบินกำหนด และขอสงวนสิทธิ์ในการเปลี่ยนแปลงเที่ยวบิน เวลากำหนดการเดินทางของเที่ยวบิน ตามข้อกำหนดของกรมการบินพลเรือนโดยไม่ต้องแจ้งให้ทราบล่วงหน้า**
4. บริษัทฯ และตัวแทนของบริษัทขอสงวนสิทธิ์ที่จะเปลี่ยนแปลงรายการทัวร์, เที่ยวบิน, สายการบินและที่นั่งบนรถนำเที่ยวตามความเหมาะสมให้สอดคล้องกับสถานการณ์ข้อจำกัดด้านภูมิอากาศ, จำนวนที่นั่งของชั้นประหยัดพิเศษของสายการบิน และเวลา ณ วันที่เดินทางจริง ทั้งนี้ทางบริษัทฯ จะยึดถือและคำนึงถึงความปลอดภัย รวมถึงประโยชน์สูงสุดของลูกค้าส่วนมากเป็นสำคัญ
5. ในระหว่างการท่องเที่ยวนี้ หากท่านไม่ใช้บริการใดๆ ไม่ว่าทั้งหมดหรือบางส่วน ถือว่าท่านสละสิทธิ์ไม่สามารถเรียกร้องขอคืนค่าบริการได้
6. ค่าบริการที่ท่านชำระกับทางบริษัทฯ เป็นการชำระแบบเหมาขาด และทางบริษัทฯ ได้ชำระให้กับบริษัทฯ ตัวแทนแต่ละแห่งแบบเหมาขาดเช่นกัน ดังนั้นหากท่านมีเหตุอันใดที่ทำให้ท่านไม่ได้ท่องเที่ยวพร้อมคณะตามรายการที่ระบุไว้ ท่านจะขอคืนค่าบริการไม่ได้
7. กรณีเกิดความผิดพลาดจากตัวแทน หรือ หน่วยงานที่เกี่ยวข้อง จนมีการยกเลิก ล่าช้า เปลี่ยนแปลง การบริการจากสายการบิน บริษัทขนส่ง หรือ หน่วยงานที่ให้บริการ บริษัทฯ จะดำเนินการโดยสุดความสามารถที่จะจัดบริการทัวร์อื่นทดแทนให้ แต่จะไม่คืนเงินให้สำหรับค่าบริการนั้น ๆ
8. เดินทางต้องใช้วีซ่าตามส่วนตัวและรับผิดชอบต่อการตัดสินใจในการเลือกซื้อสินค้าต่าง ๆ ในระหว่างการเดินทางท่องเที่ยวด้วยตัวท่านเอง บริษัทฯ จะไม่สามารถรับผิดชอบใด ๆ หากเกิดความไม่พึงพอใจในสินค้าที่ผู้เดินทางได้ซื้อระหว่างการเดินทางท่องเที่ยวนี้
9. ผู้เดินทางต้องรับผิดชอบต่อการจัดเก็บ และ ดูแลทรัพย์สินส่วนตัว ของมีค่าต่าง ๆ อย่างระมัดระวัง บริษัทฯ จะไม่สามารถรับผิดชอบใด ๆ หากเกิดการสูญหายของ ทรัพย์สินส่วนตัว ของมีค่าต่าง ๆ ระหว่างการเดินทางท่องเที่ยว อันมีสาเหตุมาจากผู้เดินทาง
10. บริษัทฯ ขอสงวนสิทธิ์ที่จะไม่รับผิดชอบต่อค่าเสียหายในเหตุการณ์ที่เกิดจากการยกเลิกหรือความล่าช้าของสายการบิน ภัยธรรมชาติ การนัดหยุดงาน การจลาจล การปฏิวัติ รัฐประหาร โรคระบาด ที่อยู่นอกเหนือการควบคุมของทางบริษัทฯ หรือ ค่าใช้จ่ายเพิ่มเติมที่เกิดขึ้นทางตรง หรือทางอ้อม เช่น การเจ็บป่วย การถูกทำร้าย การสูญหาย ความล่าช้า หรือ จากอุบัติเหตุต่าง ๆ
11. บริษัทฯ ขอสงวนสิทธิ์ที่จะไม่รับผิดชอบต่อใด ๆ ต่อการไม่เป็นไปตามความคาดหวัง และความไม่พึงพอใจของผู้เดินทาง ที่เกี่ยวข้องกับ สภาพธรรมชาติ ภูมิอากาศ ฤดูกาล ทักษะนิภาพ วัฒนธรรม วิถีและพฤติกรรมของประชาชนในประเทศที่ท่านเดินทางไป
12. ทางบริษัทฯ จะไม่รับผิดชอบต่อใด ๆ ทั้งสิ้น หากผู้เดินทางประสบเหตุสภาวะฉุกเฉินจากโรคประจำตัว ซึ่งไม่ได้เกิดจากอุบัติเหตุ ในรายการท่องเที่ยว (ซึ่งลูกค้าจะต้องยอมรับในเงื่อนไขในกรณีที่เกิดเหตุสุดวิสัย ซึ่งอยู่นอกเหนือความรับผิดชอบของบริษัททัวร์)





13. ในกรณีผู้เดินทางที่ต้องการความช่วยเหลือเป็นพิเศษ เช่น การขอใช้วีลแชร์ที่สนามบิน กรุณาแจ้งบริษัทฯ อย่างน้อย 7 วันก่อนการเดินทาง หรือตั้งแต่ที่ท่านเริ่มจองทัวร์ ทางบริษัทของสงวนสิทธิ์ในการเรียกเก็บค่าใช้จ่ายตามจริงที่เกิดขึ้นกับผู้เดินทาง (ถ้ามี)
14. กรณีที่ผู้เดินทางต้องออกบัตรโดยสารภายในประเทศ เช่น ตั๋วเครื่องบิน , ตั๋วรถทัวร์ , ตั๋วรถไฟ กรุณาติดต่อสอบถามเพื่อยืนยันกับเจ้าหน้าที่ก่อนทุกครั้งก่อนออกบัตรโดยสาร โดยในส่วนนี้หากเกิดความเสียหายใดๆบริษัทของสงวนสิทธิ์ในการไม่รับผิดชอบค่าใช้จ่ายที่เกิดขึ้นใดๆทั้งสิ้น
15. ทางบริษัทของสงวนสิทธิ์ที่จะไม่รับผิดชอบ หากผู้เดินทางไม่ปฏิบัติตามข้อกำหนดมาตรการควบคุมโรค การแพร่ระบาดของ COVID-19 บริษัทของสงวนสิทธิ์ในการไม่รับผิดชอบค่าใช้จ่ายที่เกิดขึ้นใดๆทั้งสิ้น

