



# แพ็คเกจทัวร์ดำน้ำ หลีเป๊ะ 3 วัน 2 คืน

โดยสารการบิน Thai Viet Jet (VZ)

**ไม่รวมน้ำหนักกระเป๋าโหลดใต้เครื่อง**

โปรแกรมการเดินทาง 3 วัน 2 คืน : เดินทางโดยสารการบินไทยเวียดเจ็ทแอร์

vietjetair.com

BKK	←	→	HDY	HDY	←	→	BKK
เที่ยวบิน		ออก	ถึง	เที่ยวบิน		ออก	ถึง
VZ360		09.25	10.50	VZ323		17.20	19.00

เดินทางเอง ไม่มีไกด์ หรือหัวหน้าทัวร์ มีรถรับ และส่งตามรายการ

BT-PKT55\_VZ  
vietjetair.com

SHA 96  
เที่ยวไทย ทั่วประเทศ

เกาะหลีเป๊ะ ทะเลสุดปัง  
- หลีเป๊ะ @สตูล -

การันตี 2 คน  
ออกเดินทางได้ทุกวัน

มหัศจรรย์  
เกาะหลีเป๊ะ  
พีเรียคสวย เกี่ยวฟิน

\*ราคานี้รวมภาษีมูลค่าเพิ่ม 7%  
ราคาเริ่มต้น **7 9 9 9**

3 วัน 2 คืน เดินทาง พ.ค. 65 เป็นต้นไป

ดำน้ำดูที่สวยของปะการังเมืองไทย  
• ร่องน้ำจาบัง • อุทยานแห่งชาติเกาะตะรุเตา • หมู่เกาะอาดัง-ราวี  
• ตลาดกิมหยง พิเศษ! แพคเกจหลีเป๊ะ อังดา รีสอร์ท

มีตรง vietjetair.com  
\*\* ขึ้นท่า-ออก ท่าใหญ่ \*\*

อังดา รีสอร์ท

ฟรีชุด PROTECT

หลังจากท่านทำการจองทัวร์แล้ว ทางบริษัทฯจะถือว่าท่านเข้าใจ และพร้อมปฏิบัติตามเงื่อนไขดังกล่าวเพื่อประโยชน์ของผู้เดินทาง โปรดศึกษาเงื่อนไขการจองทัวร์ และการยกเลิกทัวร์ ที่ระบุในรายการทั้งหมด





ไม่รวม ค่าน้ำหนักกระเป๋าโหลดใต้ท้องเครื่อง หากท่านต้องการ 20 กิโลกรัม ราคา 500 บาท ต่อเที่ยว - ค่าทิปไกด์ คนขับรถ ไกด์ท้องถิ่น (ไม่บังคับตามสินน้ำใจของท่าน) - ค่าอาหารบางมื้อ - ค่าใช้จ่ายส่วนตัว ค่าส่วนต่างตัวเครื่องบิน ที่อาจปรับเพิ่มตามวันเดินทางที่ท่านกำหนด - ค่าเลือกที่นั่งบน, ค่าอาหาร บนเครื่อง

\*\* ก่อนตัดสินใจจองทัวร์ควรอ่านเงื่อนไขการเดินทางอย่างถ่องแท้แล้วจึงมัดจำเพื่อประโยชน์ของท่านเอง\*\*  
เดินทางได้ตั้งแต่ 2 ท่าน ขึ้นไป ตั้งแต่ 01 พ.ค.-31 ต.ค. 65

\*\* การันตีออกเดินทาง ตั้งแต่ 2 ท่านขึ้นไป เดินทางได้ทุกวัน ยกเว้น วันหยุดที่ไม่สามารถใช้ราคานี้ได้\*\*

1-4, 13-16 พ.ค. // 3-5 มิ.ย. // 13-17, 28-31 ก.ค. // 12-15 ส.ค. // 13-16, 21-24 ต.ค. 65

\*\*กรุ๊ปที่เดินทาง 2-15 ท่าน ไม่มีหัวหน้าทัวร์จากกรุงเทพฯ\*\*

\*\*กรุ๊ปที่เดินทางครบ 16 ท่าน มีหัวหน้าทัวร์จากกรุงเทพฯ\*\*

วันแรก สนามบินสุวรรณภูมิ • สนามบินหาดใหญ่ • ท่าเรือปากบารา • หมู่เกาะตะรุเตา • เกาะไข่ • เกาะหลีเป๊ะ • มัลดีฟส์เมืองไทย • ถนนคนเดิน

07.25 น. พร้อมกันที่ ท่าอากาศยานสุวรรณภูมิ อาคารผู้โดยสารขาออก ชั้น 4 เคาน์เตอร์สายการบินไทยเวียดเจ็ต Thai Viet Jet (VZ) ประตู 3 โดยมีเจ้าหน้าที่อำนวยความสะดวกแก่ทุกท่าน

09.25 น. ออกเดินทางสู่สนามบินหาดใหญ่ ด้วยเที่ยวบิน VZ 360 (ใช้เวลาเดินทางประมาณ 1.25 ชั่วโมง)  
\*\*บนเที่ยวบินไม่มีบริการ อาหารทั้งขาไปและกลับ\*\*

หมายเหตุ

เนื่องจากตัวเครื่องบินของคณะเป็นตัวสุ่มระบบ Random ไม่สามารถล็อกที่นั่งได้ ที่นั่งอาจจะไม่ได้นั่งติดกัน และไม่สามารถเลือกช่วงที่นั่งบนเครื่องบินได้ในคณะ ซึ่งเป็นไปตามเงื่อนไขสายการบิน

10.50 น. เดินทางถึง สนามบินหาดใหญ่ รับกระเป๋าเรียบร้อยแล้ว นำท่านเดินทางด้วยรถตู้ วิโอพี เดินทางสู่ท่าเรือปากบารา (ใช้เวลาเดินทางประมาณ 1.30 ชั่วโมง)

12.30 น. เดินทางถึง ท่าเรือปากบารา ออกเดินทางจากท่าเรือปากบาราสู่เกาะหลีเป๊ะ โดยเรือสปีดโบท Speed Boat (เหมาส่วนตัวสำหรับคณะ) สำหรับกรุ๊ปที่ออกเดินทางครบตามจำนวนกรุ๊ป หากไม่ครบตามจำนวนจะเป็นเรือจอยทัวร์กับคณะอื่น (ใช้เวลาเดินทางประมาณ 1.30 ชั่วโมง)

นำท่านแวะชม เกาะแห่งตำนานคูกกลางทะเล เคยเป็นทัศนสถานกักกันนักโทษตั้งแต่เดือนมิถุนายน พ.ศ. 2481 เคยมีการกักกันนักโทษมากถึง 4,000 คน ต่อมาในปี พ.ศ.2516 ได้มีการประกาศให้เป็นอุทยานแห่งชาติตะรุเตา เพื่อสักการะ ศาลเจ้าพ่อตะรุเตา อันศักดิ์สิทธิ์เพื่อเป็นสิริมงคล

จากนั้น เดินทางกันต่อที่ เกาะไข่ เกาะเล็กๆ ในอุทยานแห่งชาติตะรุเตา เสน่ห์ของเกาะไข้อยู่ตรงประติมากรรมธรรมชาติอย่างขี้ม







ประตูลิ้นอันเป็นสัญลักษณ์ของอุทยานแห่งชาติตะรุเตา ทางด้านทิศตะวันตกของเกาะมีหาดทรายสีขาวนวลและ  
ละเอียด น้ำทะเลใสสีมรกตเห็นผืนทรายใต้น้ำได้ชัดเจน เหมาะสำหรับการเล่นน้ำและชมวิวิวทัศน์อันสวยงามของ  
เกาะที่ยังคงความเป็นธรรมชาติกลางทะเลอันดามัน

จากนั้น

มุ่งหน้าสู่ **เกาะหลีเป๊ะ** ที่ถูกขนานนามว่า **มัลดีฟส์เมืองไทย** ถ้ามองจากมุมสูงจะเห็นว่าเกาะหลีเป๊ะมีลักษณะ  
เหมือนกับบูมเมอแรง เกาะหลีเป๊ะมีชายหาด ที่มีทรายขาวเนียนนุ่ม ทางฝั่งตะวันออก ที่เป็นที่ตั้งของชุมชนชาวเล  
ชาวพื้นเมืองเดิม เป็นกลุ่มอุรักลาไวย์ ซึ่งมีวิถีชีวิตเรียบง่ายประกอบอาชีพประมง สำหรับผู้ที่ชื่นชอบเรียนรู้ความ  
เป็นอยู่ของวิถีชีวิตชาวพื้นเมือง มาเกาะหลีเป๊ะ ก็จะได้สัมผัสกับบรรยากาศของชาวพื้นเมืองบนเกาะ และ ชม  
วัฒนธรรมประเพณีต่างๆของชาวเกาะได้ด้วย



14.00 น.

พักผ่อนตามอัธยาศัย

คำ

**อิสระอาหารค่ำ**ให้ท่านได้เดินเล่น **ถนนคนเดิน walking Street** สุดฮิตที่สุดในเกาะหลีเป๊ะ ทางเดินเป็นถนน  
คอนกรีตทอดยาวจากด้านหน้าเกาะไปถึงด้านหลังของเกาะหลีเป๊ะในเส้นทางจะมีร้านอาหาร บาร์ ร้านยา ร้าน  
สะดวกซื้อ สปา และที่พักอีกมากมาย มีร้านขายของที่ระลึกที่มีความเป็นสไตล์เฉพาะของหลีเป๊ะด้วย

ที่พัก

อันดา รีสอร์ท หรือเทียบเท่า

วันที่สอง      สตูล • ร่องน้ำจาง • เกาะหินงาม • เกาะยาง • เกาะอาดังราวี      🕒 (เช้า/กลางวัน/ - )

07.00 น.

🕒บริการอาหารเช้า ณ ห้องอาหารที่พัก

จากนั้น

นำทุกท่านขึ้นเรือเร็ว Speed Boat ดำน้ำตามโปรแกรม บริการอุปกรณ์ดำน้ำ อาทิ ชูชีพ แวนดำน้ำ ฯลฯ

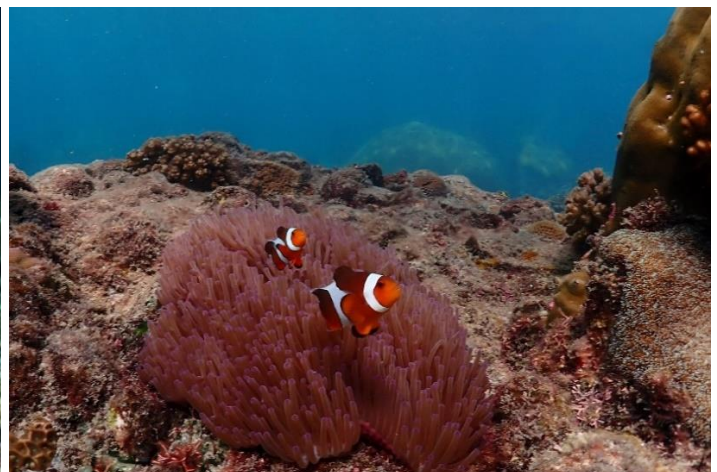
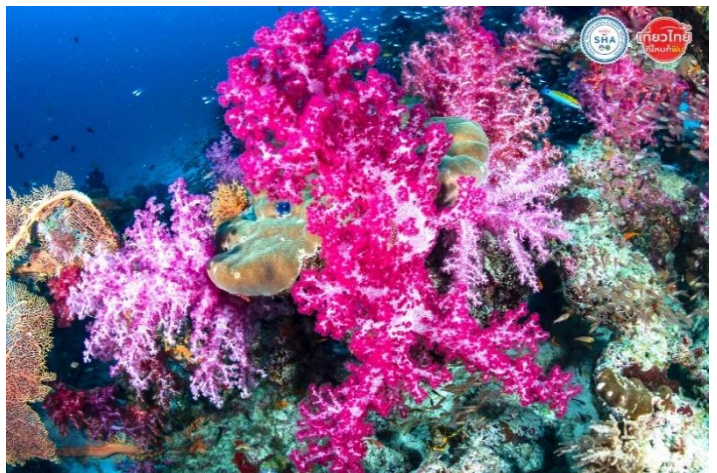
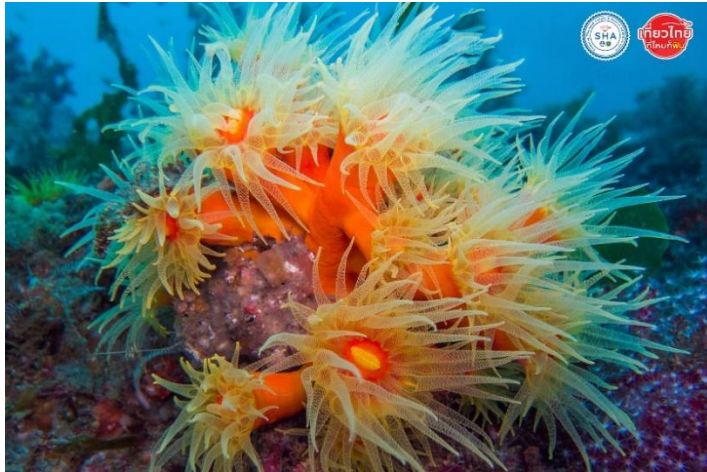






เดินทางสู่

**ร่องน้ำจาบัง** เป็นจุดดำน้ำที่กระแสน้ำค่อนข้างไหลแรง แต่มีเชือกล้อมรอบและเรียงร้อยไว้ให้นักท่องเที่ยวจับตลอดแนวตอนดำน้ำ ที่เป็นไฮไลท์ก็คือ **ปะการังเจ็ดสี** กองหินใต้น้ำ บริเวณร่องน้ำจาบัง จะเป็นแหล่งปะการังอ่อน ดอกไม้ทะเลภายใต้ผืนน้ำที่ถูกปกคลุมไปด้วยปะการังอ่อนสีชมพู สีม่วง สีแดงมากมาย มีฟองน้ำ ครก แล้ทะเล ดอกไม้ทะเล ดาวขนนก และฝูงปลาที่มีสีสันสวยงาม ระดับน้ำลึกราว 15 – 20 ฟุต เหมาะแก่การดำน้ำตื้นและสามารถดำน้ำลึกได้อีกด้วย ในช่วงปิดฤดูกาลท่องเที่ยวปะการังเจ็ดสีจะพักฟื้นตัว ก่อนฤดูเปิดการท่องเที่ยวจึงทำให้ยังคงมีความสวยงาม ให้นักท่องเที่ยวมาชมความสวยงามทุกปี







จากนั้น

**เกาะหินงาม** เป็นเกาะเล็กๆ ที่ดูไกลเหมือนมีหาดทรายสีดำ แต่เมื่อเข้าไปใกล้จะพบว่าเกาะนี้ไม่มีหาดทราย หากแต่หาดสีดำนั้นคือก้อนหินที่ปรากฏไปทั่วบริเวณ นับเป็นความมหัศจรรย์ที่ธรรมชาติสรรค์สร้างขึ้นมา หินที่เกาะหินงามเป็นหินกลมมน สีเทาดำ ยามถูกน้ำจะดำแวววาว



จากนั้น

ต่อกันที่ **เกาะยาง** เป็นเกาะขนาดเล็กซึ่งมีชายหาดที่ยาวและสวยงามอยู่ทางด้านทิศเหนือของตัวเกาะ ส่วนทางด้านทิศใต้ซึ่งเป็นจุดดำน้ำตื้นดูปะการังนั้นก็มีหาดทรายขนาดเล็กชายหาด ที่เป็นไฮไลท์ก็คือ ปะการังผักกาดหอม (บางคนก็เรียกปะการังผักกาดหอมว่า “ปะการังผิวเกล็ดน้ำแข็ง” หรือ “ปะการังกะหล่ำปลี” , ปะการังเขากวางพุ่ม , ปะการังโหนด , ปะการังอ่อน , ปะการังรูปโต๊ะ

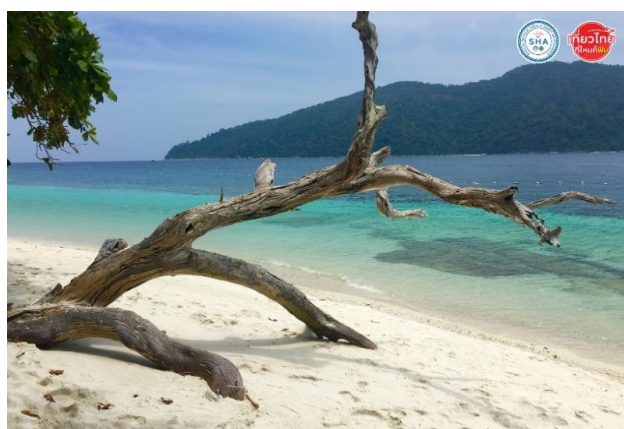






กลางวัน **🍽️บริการอาหารกลางวันแบบอาหารกล่อง ( set box )**

จากนั้น **เกาะอาดังราวี** เป็นที่ตั้งของหน่วยพิทักษ์อุทยานแห่งชาติตะรุเตา พื้นที่บางส่วนใหญ่จะเป็นหาดทรายขาวละเอียด เหมาะกับการดำน้ำตื้น จะมีพื้นที่ราบแคบบริเวณเหนือชายหาดเพียงเล็กน้อยเท่านั้น



ได้เวลาสมควรนำท่านเดินทางกลับสู่เกาะหลีเป๊ะ

ค่า **อิสระอาหารค่ำ** เชิญท่านพักผ่อนตามอัธยาศัย

ที่พัก **อันดา รีสอร์ท หรือเทียบเท่า**

วันที่สาม **เกาะหลีเป๊ะ • ท่าเรือปากบารา • ตลาดกิมหยง • สนามบินหาดใหญ่ • สนามบินสุวรรณภูมิ**

🍽️ (เช้า/-/-)

07.00น. **🍽️บริการอาหารเช้า ณ ที่พัก**

08.30 น. อิสระทุกท่านได้ถ่ายรูป ชมวิว พร้อมกับชิมซบกับบรรยากาศของเกาะแห่งนี้

11.00 น. เดินทางกลับจากเกาะหลีเป๊ะ กลับสู่ท่าเรือปากบารา

12.30 น. เดินทางถึงท่าเรือปากบารา นำท่านเปลี่ยนการเดินทางเป็นรถตู้ปรับอากาศ

จากนั้น นำท่านแวะซื้อของฝาก **ณ ตลาดกิมหยง** เป็นตลาดขายของฝากขนาดใหญ่และเป็นแหล่งที่ได้รับความนิยมจากนักท่องเที่ยวมีสินค้าให้เลือกมากมาย อาทิ อาหารทะเลแปรรูป เช่น ปลาหมึก ปลาเค็ม กะปิ ขนมนำเข้า ผลไม้อบแห้ง อาหารแห้ง ถั่ว ธัญพืช อาหารกระป๋อง ชา กาแฟ เป็นต้น

ได้เวลาสมควรนำท่านเดินทางสู่ สนามบินหาดใหญ่

17.20 น. ออกเดินทางสู่ท่าอากาศยานสุวรรณภูมิ โดยสายการบินไทยเวียดเจ็ท เที่ยวบินที่ **VZ 323**

19.00 น. **เดินทางถึงสนามบินสุวรรณภูมิ(กรุงเทพฯ)** โดยสวัสดิภาพ พร้อมความประทับใจ

**\*\* ขอสงวนสิทธิ์เฉพาะลูกค้าที่ฉีดวัคซีนครบแล้วดังนี้**

ลูกค้าได้รับการฉีดวัคซีนชนิด Sinovac / MODERNA / Sinopharm / Pfizer ครบ 2 เข็ม

หรือได้รับวัคซีนชนิด Johnson & Johnson / AstraZeneca จำนวน 1 เข็ม ไม่น้อยกว่า 14 วัน

หรือได้รับวัคซีนตามแนวทางการให้วัคซีนโควิด 19 ในสถานการณ์ระบาด ปี 2564 ของประเทศไทย

**\*\* กรณีลูกค้าได้รับการฉีดวัคซีนน้อยกว่า 14 วัน ต้องมีผลตรวจแบบ Antigen Test Kit (ATK) จากสถานพยาบาลไม่เกิน**

**72 ชั่วโมงก่อนเดินทาง \*\***





พีเรียดเดินทาง พ.ค.-ต.ค.65	รถตู้ปรับอากาศ	จำนวน	ราคาต่อท่านไม่มีราคาเด็ก	พักเดี่ยวเพิ่ม
ตั้งแต่ 01 พ.ค.-31 ต.ค.65	รถตู้ 8 ที่นั่ง	เดินทางได้ ตั้งแต่ 2 ท่าน ขึ้นไป	ราคาเริ่มต้น 7,999	3,000

**\*\* การันตีออกเดินทาง ตั้งแต่ 2 ท่านขึ้นไป เดินทางได้ทุกวัน ยกเว้น วันหยุดที่ไม่สามารถใช้ราคานี้ได้\*\***

**1-4,13-16 พ.ค./3-5 มิ.ย./13-17,28-31 ก.ค./12-15 ส.ค./13-16,21-24 ต.ค.65**

**\*\*กรุ๊ปที่เดินทาง 2-15 ท่าน ไม่มีหัวหน้าทัวร์จากกรุงเทพฯ\*\***

**\*\*กรุ๊ปที่เดินทางครบ 16 ท่าน มีหัวหน้าทัวร์จากกรุงเทพฯ\*\***

**อัตรานี้เป็นราคาเริ่มต้น อาจเปลี่ยนแปลงได้เนื่องจากการเรียกเก็บเซอร์ชาร์จช่วงวันหยุดพิเศษของที่พัก, มีจำนวนผู้เดินทางไม่ถึงตามที่ระบุในรายการ ฯลฯ**

**อัตรานี้สำหรับคนไทยเท่านั้น**



**ฉีดวัคซีนครบตามเกณฑ์ มีเอกสารรับรองฉีดวัคซีน หรือเอกสารรับรองในแอปฯ หมอพร้อม**



**Sinovac, Sinopharm, Pfizer, Moderna, Sputnik V หรือแอปไว้ว ครอบคลุม 2 เข็ม เกิน 14 วัน**



**Johnson & Johnson, AstraZeneca 1 เข็ม เกิน 14 วัน**



**มีเอกสารผลตรวจโควิด-19 เป็นลบ ไม่เกิน 72 ชม.ก่อนเดินทาง โดยวิธี**

**RT-PCR หรือ Antigen Test Kit (Atk) ซึ่งรับรองโดยบุคลากรทางการแพทย์**



**เจษฎา จิตรัตน์**  
ผู้ว่าราชการจังหวัดสงขลา



**มีเอกสารยืนยันอื่น ๆ**

- ✓ เอกสารรับรองว่าเป็นผู้เคยติดเชื้อมา ไม่เกิน 90 วัน
- ✓ เอกสารรับรองว่ากักตัวมาแล้ว 14 วัน ก่อนเดินทางไม่เกิน 72 ชม.

- ✓ เด็กอายุ ไม่เกิน 12 ปี เดินทางมากับผู้ปกครอง
- ✓ เดินทางมากับรถตุ๊กตุ่น กู๊ชชี กู๊ภัย
- ✓ มีความจำเป็นเร่งด่วน เช่น การตรวจ/รักษาทางการแพทย์ (มีใบนัดหรือหลักฐานการรักษา)

**ขอความร่วมมือปฏิบัติตามมาตรการ D-M-H-T-T-A**



**กั๊งนี้ ตั้งแต่วันที่ 15 ตุลาคม เป็นต้นไป จนกว่าจะมีคำสั่งเปลี่ยนแปลง**





**เงื่อนไข และความรับผิดชอบ** บริษัทเป็นเพียงผู้ให้บริการ รับจองแพ็คเกจทัวร์ สายการบิน และ ตัวแทนการท่องเที่ยวในต่างประเทศ ซึ่งไม่อาจรับผิดชอบต่อความเสียหายต่างๆ ที่อยู่เหนือการควบคุมของเจ้าหน้าที่บริษัทฯ อาทิ การนัดหยุดงาน การจลาจล เปลี่ยนแปลงกำหนดเวลาในตารางบิน ภัยธรรมชาติ การปรับมาตรการของสถานที่เที่ยวแต่ละแห่งที่อาจปิด หรืองดเข้าชม ฯลฯ หรือค่าใช้จ่ายเพิ่มเติมที่เกิดขึ้นทั้งทางตรงหรือทางอ้อมเช่น การเจ็บป่วย การถูกทำร้าย การสูญหาย ความล่าช้าหรือจากอุบัติเหตุต่างๆ ฯลฯ และการตอบปฏิเสธการเข้า และออกเมืองของเจ้าหน้าที่ตรวจคนเข้าหรือออกเมือง อันเนื่องมาจากมีสิ่งผิดกฎหมาย หรือเอกสารการเดินทางไม่ถูกต้อง หรือการถูกปฏิเสธในกรณีอื่นๆ

เพื่อประโยชน์ของผู้เดินทาง โปรดศึกษาเงื่อนไขการจองทัวร์ และการยกเลิกทัวร์ ที่ระบุในรายการทั้งหมด หลังจากท่านทำการจองทัวร์แล้ว ทางบริษัทฯจะถือว่าท่านเข้าใจ และพร้อมปฏิบัติตามเงื่อนไขดังกล่าว

### อัตราค่าบริการรวม

- ตัวเครื่องบินชั้นทัศนารไป-กลับพร้อมกรุ๊ปเป็นราคาตัวพิเศษไม่สามารถเปลี่ยนแปลงชื่อผู้เดินทางหรือเลื่อนวันเดินทางได้ หากลูกค้ามีความประสงค์ที่จะเลื่อนวันเดินทางหรืออยู่ต่อไม่กลับพร้อมกรุ๊ปลูกค้าจะต้องทำการซื้อตัวเครื่องบินใหม่เท่านั้น
- น้ำหนักถือขึ้นเครื่องไม่เกิน 7 กก.
- โรงแรมที่พักบนเกาะหลีเป๊ะ 2 คืน (พักห้องละ 2-3 ท่าน) กรณีพัก 3 ท่านจะเป็นที่นอนเสริม
- เรือเร็วรับส่งท่าเรือปากบาราพร้อมแพ็คเก็จดำน้ำชมปะการัง
- อาหารตามรายการระบุ (สงวนสิทธิ์ในการสลับมื้อหรือเปลี่ยนแปลงเมนูอาหารตามสถานการณ์)
- ค่าเข้าชมสถานที่ตามรายการระบุ
- ค่ารถตู้พร้อมคนขับท่องเที่ยวตามรายการระบุ
- ค่าไกด์ท้องถิ่นนำเที่ยวตามรายการ
- ภาษีมูลค่าเพิ่ม 7%
- ประกันอุบัติเหตุวงเงิน1,000,000 บาท (เป็นไปเงื่อนไขตามกรมธรรม์)

**เงื่อนไขประกันการเดินทาง** ค่าประกันอุบัติเหตุและค่ารักษาพยาบาล คุ่มครองเฉพาะกรณีที่ได้รับอุบัติเหตุระหว่างการเดินทาง ไม่คุ้มครองถึงการสูญเสียชีวิตส่วนตัวและไม่คุ้มครองโรคประจำตัวของผู้เดินทาง ไม่รวมประกันสุขภาพและกันประกันโควิด-19

### อัตราค่าบริการไม่รวม

- ค่าใช้จ่ายส่วนตัว อาทิ อาหารและเครื่องดื่มที่สั่งเพิ่มพิเศษ, โทรศัพท์ – โทรสาร, อินเทอร์เน็ต, มินิบาร์, ซักรีด ที่ไม่ได้ระบุไว้ในรายการ
- ค่าใช้จ่ายอันเกิดจากความล่าช้าของ, อุบัติภัยทางธรรมชาติ, การประท้วง, การจลาจล ,การนัดหยุดงาน, การถูกปฏิเสธไม่ให้ออกและเข้าเมือง จากเจ้าหน้าที่ตรวจคนเข้าเมืองและเจ้าหน้าที่กรมแรงงานทั้งที่เมืองไทย และต่างประเทศซึ่งอยู่นอกเหนือความควบคุมของบริษัทฯ







- ✘ น้ำหนักกระเป๋าโหลดใต้ท้องเครื่อง หากท่านต้องการซื้อน้ำหนักกระเป๋า 20 กิโลกรัมราคา 500 บาท/เที่ยว (หากสายการบินมีการปรับเปลี่ยน บริษัทฯขอสงวนสิทธิ์ปรับตามราคาสายการบิน)
- ✘ ค่าทิปไกด์ คนขับรถ ไกด์ท้องถิ่น (ไม่บังคับตามสินน้ำใจของท่าน)
- ✘ ค่าส่วนต่างตัวเครื่องบิน ที่อาจปรับเพิ่มตามวันเดินทางที่ท่านกำหนด

**เงื่อนไขการสำรองที่นั่งกรุณาอ่านรายละเอียดให้ครบถ้วนก่อนทำการจองหากท่านชำระเงินแล้วจะถือว่าท่านยอมรับในเงื่อนไขดังกล่าวทั้งหมดและไม่สามารถเรียกร้องใดๆได้ทุกกรณี**

**เงื่อนไขการสำรองที่นั่งและการยกเลิกทัวร์**

**เอกสารที่ใช้ประกอบการเดินทาง**

- สำเนาบัตรประจำตัวประชาชน
- เอกสารรับรองการได้รับวัคซีนป้องกันโควิด 19 หรือใบรับรองผลการตรวจโควิด

**การจองทัวร์ :**

1. กรุณาชำระค่ามัดจำทัวร์ **3,000** บาท/ท่าน ภายใน 2 วันทำการนับจากวันจอง พร้อมส่งสำเนาบัตรประชาชน (ที่สะกิดชื่อ และนามสกุลภาษาอังกฤษ เพื่อใช้ออกตั๋วเครื่องบิน, นำส่งประกันการเดินทาง), หลักฐานการฉีดวัคซีน และหลักฐานโอนเงินมาได้ที่ Line, Email หรือ Fax 0 2116 6423 ถึงเจ้าหน้าที่ผู้ดูแลการจองทัวร์ (การไม่ชำระเงินค่ามัดจำ หรือชำระไม่ครบ หรือเช็คธนาคารถูกระงับการจ่ายไม่ว่าด้วยสาเหตุใดใด ผู้จัดมีสิทธิยกเลิกการจัด หรือยกเลิกการเดินทาง)
2. ค่าทัวร์ส่วนที่เหลือชำระก่อนการเดินทางไม่น้อยกว่า 25 วันทำการ (ในช่วงปกติ) หรือชำระก่อนการเดินทางไม่น้อยกว่า 35 วันทำการ (ในช่วงเทศกาล หรือเมื่อสายการบินเร่งออกบัตรโดยสาร) หรือตามวันเรียกเก็บเงินที่ระบุ (การไม่ชำระเงินค่ามัดจำ หรือชำระไม่ครบ หรือเช็คธนาคารถูกระงับการจ่ายไม่ว่าด้วยสาเหตุใดใด ผู้จัดมีสิทธิยกเลิกการจัดหรือยกเลิกการเดินทาง)

**กรณีจองทัวร์ล่วงหน้าน้อยกว่า 20 วันทำการ โปรดชำระค่าทัวร์ยอดเต็มจำนวน**

**กรณียกเลิก :**

- แจ้งยกเลิกหรือเลื่อนวันเดินทาง **35 วันทำการ ก่อนการเดินทาง** : หักค่าใช้จ่ายจริงที่เกิดขึ้น อาทิ ค่ามัดจำตัวเครื่องบิน , รถตู้ VIP,ค่าโรงแรมที่พัก ,ค่าเข้าชมสถานที่ท่องเที่ยว , ค่าบริการ
- แจ้งยกเลิกหรือเลื่อนวันเดินทาง **20-34 วันทำการ** : ยึดเงินค่าทัวร์ 50% และ หักค่าใช้จ่ายที่เกิดขึ้นจริง อาทิ ค่ามัดจำตัวเครื่องบิน , รถตู้ VIP, ค่าโรงแรมที่พัก ค่าธรรมเนียมเข้าชมสถานที่ท่องเที่ยว, ค่าบริการ
- **ในกรณีชำระค่าทัวร์เต็มจำนวนแล้ว** แจ้งยกเลิกหรือเลื่อนวันเดินทางน้อยกว่า 15 วัน **ทางบริษัทฯขอสงวนสิทธิ์เก็บเงินค่าทัวร์ทั้งหมดโดยไม่มีเงื่อนไขใด ๆทั้งสิ้น**

**เงื่อนไขการยกเลิกทัวร์เป็นไปตามมาตรา 28 ของพระราชบัญญัติธุรกิจนำเที่ยวและมัคคุเทศก์ พ.ศ.2551**

**กรณีจองทัวร์วันหยุดเทศกาล,วันหยุดนักขัตฤกษ์,วันหยุดยาวต่อเนื่อง และได้มีการแจ้งยกเลิกทัวร์ ทางบริษัทฯขอสงวนสิทธิ์เก็บค่าทัวร์ทั้งหมด โดยไม่มีเงื่อนไขใด ๆทั้งสิ้น**





**กรณีเจ็บป่วย :**

- กรณีเจ็บป่วย จนไม่สามารถเดินทางได้ ซึ่งจะต้องมีใบรับรองแพทย์จากโรงพยาบาลรับรอง บริษัทฯ จะทำการเลื่อนการเดินทางของท่านไปยังคณะต่อไป แต่ทั้งนี้ท่านจะต้องเสียค่าใช้จ่ายที่ไม่สามารถยกเลิกหรือเลื่อนการเดินทางได้ตามความเป็นจริง
- ในกรณีเจ็บป่วยกะทันหันก่อนล่วงหน้าเพียง 7 วันทำการ ทางบริษัทฯ ขอสงวนสิทธิ์ในการคืนเงินทุกกรณี

**เงื่อนไขอื่น ๆ :**

- บริษัทฯ ขอสงวนสิทธิ์ในการเก็บค่าใช้จ่ายทั้งหมด กรณีท่านยกเลิกการเดินทางและมีผลทำให้คณะเดินทางไม่ครบตามจำนวนที่บริษัทฯ กำหนดไว้ (8 ท่านขึ้นไป) เนื่องจากเกิดความเสียหายต่อทางบริษัทฯ และผู้เดินทางอื่นที่เดินทางในคณะเดียวกัน บริษัทฯต้องนำไปชำระค่าเสียหายต่าง ๆ ที่เกิดจากการยกเลิกของท่าน

**รายละเอียดเพิ่มเติม**

- บริษัทฯมีสิทธิ์ในการเปลี่ยนแปลงโปรแกรมทัวร์ในกรณีที่เกิดเหตุสุดวิสัยจนไม่อาจแก้ไขได้
- พาหนะ , ราคา และ รายการท่องเที่ยว สามารถเปลี่ยนแปลงได้ตามความเหมาะสมโดยคำนึงถึงผลประโยชน์ของผู้เดินทางเป็นสำคัญ
- ทางบริษัทฯจะไม่รับผิดชอบใดๆทั้งสิ้น หากเกิดความล่าช้าจาก การประท้วง,การนัดหยุดงาน,การก่อจลาจล ,สายการบินยกเลิกบินหรือเปลี่ยนแปลงเวลาบินและเที่ยวบิน ซึ่งอยู่นอกเหนือความรับผิดชอบของบริษัทฯหรือเหตุภัยพิบัติทางธรรมชาติ (ซึ่งลูกค้าจะต้องยอมรับในเงื่อนไขในกรณีที่เกิดเหตุสุดวิสัย ซึ่งอาจจะปรับเปลี่ยนโปรแกรมตามความเหมาะสม)
- ทางบริษัทฯจะไม่รับผิดชอบใดๆทั้งสิ้น หากผู้เดินทางประสบเหตุสภาวะฉุกเฉินจากโรคประจำตัว ซึ่งไม่ได้เกิดจากอุบัติเหตุในรายการท่องเที่ยว(ซึ่งลูกค้าจะต้องยอมรับในเงื่อนไขในกรณีที่เกิดเหตุสุดวิสัย ซึ่งอยู่นอกเหนือความรับผิดชอบของบริษัทฯทัวร์)
- ทางบริษัทฯจะไม่รับผิดชอบใดๆทั้งสิ้น หากท่านใช้บริการของทางบริษัทฯไม่ครบ อาทิ ไม่เที่ยวบางรายการ,ไม่ทานอาหารบางมื้อ,เพราะค่าใช้จ่ายทุกอย่างทางบริษัทฯได้ชำระค่าใช้จ่ายให้ตัวแทนต่างประเทศแบบเหมาจ่ายขาด ก่อนเดินทางเรียบร้อยแล้วเป็นการชำระเหมาขาด
- ทางบริษัทฯจะไม่รับผิดชอบใดๆทั้งสิ้น หากเกิดสิ่งของสูญหายจากการโจรกรรมและหรือเกิดอุบัติเหตุที่เกิดจากความประมาทของนักท่องเที่ยวเอง

**\*\* ก่อนตัดสินใจจองทัวร์ควรอ่านเงื่อนไขการเดินทางอย่างถ่องแท้แล้วจึงมัดจำเพื่อประโยชน์ของท่านเอง\*\***

**บริการรับจัดทัวร์ใน และนอกประเทศ แบบคณะส่วนตัว สอบถามได้ที่ 0 2116 6395**

