



ทัวร์ฟินแลนด์ - เรือตัดน้ำแข็ง - ลำแสงเหนือ 9 วัน 6 คืน

โดยสายการบินฟินน์แอร์

เดินทางโดยสายการบินฟินน์แอร์ FINNAIR



พร้อมสะสมไมล์ในเครือ ONE WORLD



SNOWMOBILE * ICE BREAKER * KING CRAB SAFARI

DOGSLED * SANTA VILLAGE * KEMI * ROVANIAMI

eTravelWay.com

- ✓ ทัวร์ต่างประเทศ
- ✓ ทัวร์ในประเทศ
- ✓ ทัวร์ลัดแรง โปรไฟไหม้
- ✓ ทัวร์โปรโมชัน
- ✓ ล่องเรือสำราญทั่วโลก
- ✓ ล่องเรือแม่น้ำเจ้าพระยา
- ✓ ภัตตาคารอาหารบุฟเฟ่ต์
- ✓ บริการยื่นวีซ่า
- ✓ ตัว+ที่พักสำหรับยื่นวีซ่า
- ✓ โรงแรมทัวร์ไทย
- ✓ จัดกรุ๊ปเหมา ส่วนตัว
- ✓ แฝกเกจที่พิก + ตัวเครื่องบิน
- ✓ ตัวเครื่องบิน ใน+นอก ประเทศ

ช่องทางท่องเที่ยวใหม่!

TikTok : etravelway

YouTube : etravelway

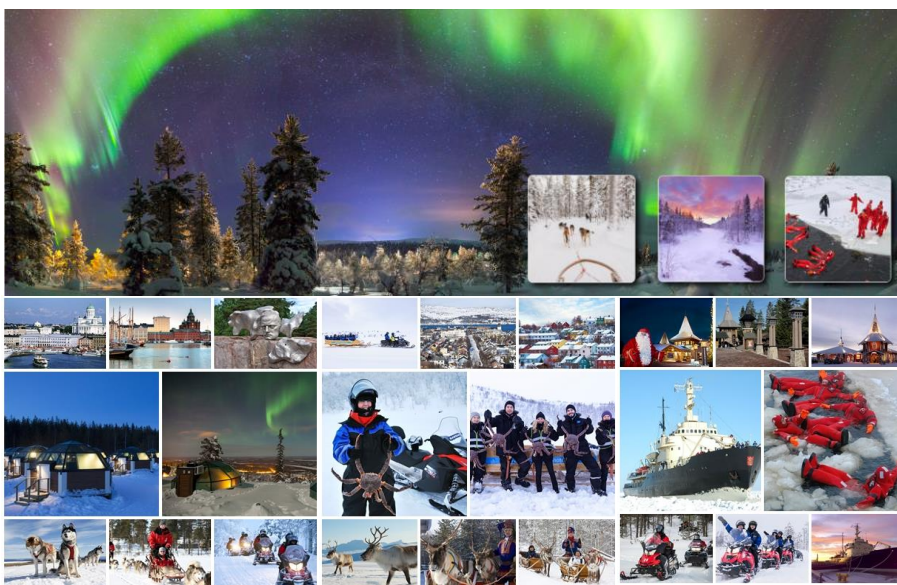
facebook : etravelway

Instagram : etravelway

twitter : etravelway

QR codes for:

- ทัวร์ลัดแรง โปรไฟไหม้ (LINE: @etravelway.fire)
- eTravelWay.com (LINE: @etravelway)
- Delta Ticket (LINE: @etravelway.sky)





สนุกกับการ “นั่งเลื่อน กวางเรนเดียร์ และเลื่อนลาก สุนัขฮัสกี้” เปิดประสบการณ์อันแปลกใหม่กับการกิจกรรม “ เรือตัดน้ำแข็ง The Arctic Ice breaker” ขับ “สโนว์โมบิล” ตะลุยทุ่งหิมะ “นั่งเลื่อนลากจับปูยักษ์ King Crab” สัมผัส เซาว์น่า แบบต้นตำหรับชาวฟินแลนด์ พักดีทานดี เหมือนเดิม *** ออกลำแสงเหนือโดยคนขับรถท้องถิ่นที่ชำนาญเส้นทาง ***

ห้องพัก GLASS IGLOO มีเครื่องปรับอากาศให้อบอุ่น อุณหภูมิจะอยู่ประมาณ 20-25 องศา เราจัดห้อง GLASS IGLOO ให้ลูกค้าทุกปี ลูกค้าทุกคนชอบมากๆ และมีตัวเรือตัดน้ำแข็งแน่นอน 100% Youtube: <https://youtu.be/vS83mla8lug>

ไม่รวม ค่าทิปหัวหน้าทัวร์ วันละ 100 บาท ต่อท่าน ต่อวัน

ค่าใช้จ่ายส่วนตัว - ค่าตรวจโควิด PCR Test (ถ้ามี ทุกกรณี)

ไม่มีเจ้าหน้าที่รับส่งเอกสารวีซ่า โปรดส่งเอกสารทางระบบขนส่ง ตรงถึง Center แผนกวีซ่า

กำหนดการเดินทาง ระหว่างเดือนธันวาคม 2565-เมษายน 2566

ผู้ที่สามารถเดินทางเข้าสู่ยุโรปได้นั้น

จะต้องได้รับการฉีดวัคซีน ครบโดสตามชนิดของวัคซีน ไม่น้อยกว่า 14 วัน

และต้องเป็นวัคซีนที่ได้รับการรับรองจากองค์การยาแห่งสหภาพยุโรป (EMA)



เพื่อประโยชน์ของผู้เดินทาง โปรดศึกษาเงื่อนไขการจองทัวร์ และการยกเลิกทัวร์ ที่ระบุในรายการ

ทั้งหมดหลังจากท่านทำการจองทัวร์แล้ว ทางบริษัทฯจะถือว่าท่านเข้าใจ และพร้อมปฏิบัติตามเงื่อนไขดังกล่าว

วันแรกของการเดินทาง (1) สนามบินสุวรรณภูมิ - เฮลซิงกิ

19.00 น. สมาชิกทุกท่านพร้อมกัน ณ ท่าอากาศยานสุวรรณภูมิ อาคารผู้โดยสารขาออกระหว่างประเทศ ชั้น 4 เคาน์เตอร์ G โดยสายการบินฟินน์แอร์ โดยมีเจ้าหน้าที่บริษัทฯ คอยอำนวยความสะดวกเรื่องบัตรโดยสารและสัมภาระ

22.25 น. เหนือฟ้าสู่ กรุงเฮลซิงกิ โดยสายการบินฟินน์แอร์ Finnair → เที่ยวบินที่ AY144

วันที่สองของการเดินทาง (2) อิวาโล - เคิร์คเนส - นั่งรถลาก สโนว์โมบิล - กิจกรรมจับปูยักษ์ KING CRAB SAFARI - บุฟเฟต์ปูยักษ์ - โรงแรมหิมะ - อิวาโล

05.45 น. เดินทางถึง กรุงเฮลซิงกิ ประเทศฟินแลนด์ จากนั้น นำท่านต่อเครื่องสู่ เมืองอิวาโล

06.50 น. เหนือฟ้าสู่ เมืองอิวาโล โดยสายการบินฟินน์แอร์ Finnair → เที่ยวบินที่ AY 601

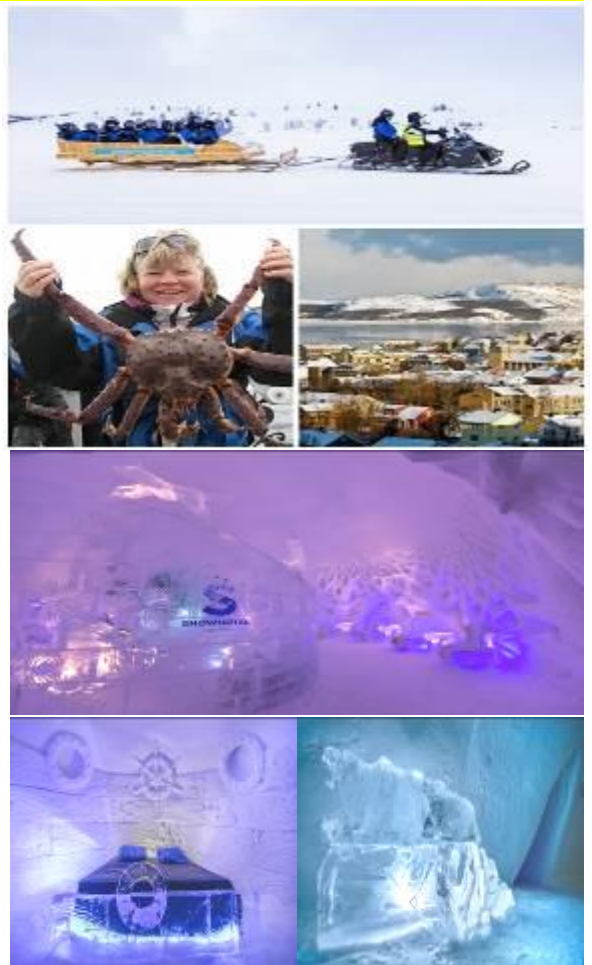
08.35 น. เดินทางถึง เมืองอิวาโล ประเทศฟินแลนด์ จากนั้น นำท่าน นั่งรถโค้ชข้ามพรมแดนนอร์เวย์ สู่ เมืองเคิร์คเนส (Kirkenes) ตะลุยทุ่งหิมะอันขาวโพลนต้นสนและต้นเบิร์ชที่ปกคลุมไปด้วยหิมะ ผ่านชมความงามของทะเลสาบอินารีที่กลายเป็นน้ำแข็ง ข้ามพรมแดนสู่ประเทศนอร์เวย์ ท่านจะประทับใจในความงดงามมีรูปลักษณ์ เดินทางสู่สถานี King Crab Safari





เที่ยง รับประทานอาหารกลางวัน ณ ภัตตาคาร เมนูปูยักษ์ พร้อมชุป อย่างเต็มอิ่ม

บ่าย ให้ท่านปรับโฉมร่างกายเข้าสู่การตะลุยหิมะ บริษัทได้จัดเตรียมอุปกรณ์กันหนาว ถุงมือ รองเท้าตะลุยหิมะไว้ให้กับทุกท่าน โดยมีเจ้าหน้าที่ (ไกด์ท้องถิ่น) คอยดูแลให้คำแนะนำ นำท่านนั่งรถเลื่อนที่ลากโดยสโนว์โมบิล เข้าสู่ ห้องทะเลแบเรนท์ ที่กลายเป็นน้ำแข็งในช่วงฤดูหนาวสุด จุดจับปูยักษ์ Red King Crab หรือปูยักษ์เป็นสัตว์เศรษฐกิจที่สำคัญของประเทศนอร์เวย์ แต่ละตัวจะมีน้ำหนักประมาณ 10-13 กิโลกรัม ส่วนขาที่ยาวที่สุดประมาณ 1.8 เมตรเลยทีเดียว ไกด์ท้องถิ่นจะแสดงกรรมวิธีการจับปูให้ทุกท่านดูและให้ทุกท่านได้ลองสัมผัสด้วยตัวเอง จากนั้นจะนำปูที่จับได้มาปรุงเป็นอาหารให้ทุกท่านได้ทานอย่างจุใจ(บุฟเฟต์ขาปูยักษ์+น้ำจิ้มซีฟู้ดจากเมืองไทย)



จากนั้น นำท่านชม “โรงแรมหิมะ” (SNOW HOTEL) เป็นโรงแรมที่สร้างจากน้ำแข็งและหิมะ ซึ่งเปิดทำการ เมื่อปี 2006 ด้านในถูกแต่งแต้มด้วยประติมากรรมน้ำแข็งและหิมะที่ท่านจะได้ตื่นตาตื่นใจไปกับความสวยงาม พร้อมมีเวลาให้ท่านเก็บภาพภายในโรงแรมน้ำแข็ง และชมความงดงามของงานประติมากรรมที่สร้างขึ้นจากน้ำแข็ง นำท่านเดินทางกลับสู่ เมืองอิวาโล(Ivalo)

ค่ำ บริการอาหารค่ำ ณ โรงแรมที่พัก

พักที่: CLUB SAARISELKA HOTEL / IVALO OY HOTEL หรือระดับใกล้เคียง (1)

วันที่สามของการเดินทาง(3) อิวาโล - พิพิธภัณฑ์ชาวแลปป์ - ขับรถสโนว์โมบิล - ฟาร์มสุนัขฮัสกี้ (สุนัขลากเลื่อน)

เช้า บริการอาหารเช้า ณ ห้องอาหารของโรงแรม นำท่านชม “เมืองอิวาโล” (Ivalo) เป็นเมืองเล็กๆในเขตเทศบาลเมืองอินารี ตั้งอยู่เหนือเส้นอาร์ติก เซอร์เคิล และเป็นเมืองรีสอร์ท ยอดนิยมของฟินแลนด์ที่นักท่องเที่ยวมาที่นี่ในฤดูหนาว เพื่อเล่น สโนว์บอร์ด ขี่เลื่อนสุนัขฮัสกี้ ขับรถสโนว์โมบิล หรือ เดินป่า พายเรือแคนูในแม่น้ำ ปั่นจักรยานเสือภูเขา หรือ ตกปลาในฤดูร้อน อิวาโลได้รับความเสียหายอย่างหนักระหว่างสงครามแลปแลนด์ (1944-1945) โดยการลอยทัพเยอรมันที่นำโดยนายพลโลธาร์ เรนดูลิก ต่อมาได้มีการบูรณะขึ้นใหม่ภายหลังสงคราม นำท่านชม “ทะเลสาบอินารี” แหล่งน้ำจืดขนาดใหญ่ และที่อยู่อาศัยของชน





เที่ยง
บ่าย

พื้นเมืองชาวซามิ เข้าชม “พิพิธภัณฑ์ ชาวแลปป์” ชมสภาพจำลองความเป็นอยู่ของชาวแลปป์ คนท้องถิ่นพื้นเมืองที่อาศัยอยู่ในแถบขั้วโลกเหนือ กระจายอยู่ในประเทศรัสเซีย ฟินแลนด์ นอร์เวย์ และบางส่วนของสวีเดนมาเป็นเวลานาน
บริการอาหารกลางวัน ณ ภัตตาคาร

หลังอาหาร นำท่านสนุกเพลินเพลินกับดินแดนแห่งความสุขกลางหิมะ ให้คณะเปลี่ยนชุดกันหนาวแบบพิเศษ ซึ่งประกอบด้วย ชุดเทอร์มอล รองเท้าบู๊ต ผ้าพันคอ ถุงมือ และหมวกกันน็อก จากนั้นฟังคำแนะนำการขับซี้เพื่อความปลอดภัย สนุกสนานกับโปรแกรมที่พิเศษสุด “อาร์กติก สโนว์ซาฟารี” (Arctic Snow Safari) สัมผัสกับประสบการณ์ใหม่ ด้วยการขับ “สโนว์โมบิล” (Snowmobile) หรือเจ้าตีนตะขาบติดสกี โลดเล่นไปตามทุ่งหิมะ ลัดเลาะป่าน้ำแข็ง ผ่านชมทัศนียภาพของหิมะกว้างไกลสุดสายตาโดยจะมีไกด์ท้องถิ่นขับนำทางและปิดท้ายขบวน (***) ขับสโนว์โมบิล คันละสองท่าน หากต้องการขับคนเดียวจ่ายเพิ่มท่านละ 6,500 บาท / มีชุดกันหนาว ถุงมือ หมวกนิรภัย และรองเท้าลุยหิมะเตรียมไว้บริการทุกท่าน (***) จากนั้น นำท่านเดินทางเข้าชม “ฟาร์มสุนัขฮัสกี้” (Husky Farm) ชมความน่ารักของสุนัขพันธุ์ไซบีเรียน ฮัสกี้ ที่แสนเชื่อง และเป็นกันเองของชาวแลปป์ ฮัสกี้เป็นสุนัขพันธุ์พื้นเมืองที่มักเลี้ยงไว้ใช้ในเขตหนาว จากนั้น ให้ท่านได้สัมผัสประสบการณ์อันแปลกใหม่กับการทดลองชิงรถเลื่อนเทียมสุนัขกี ที่มีไว้บริการภายในฟาร์ม (เราใช้แพ็คเกจระยะทาง 08-10 กม. ใช้เวลา ประมาณ 2 ชั่วโมง)



ค่ำ บริการอาหารค่ำ ณ โรงแรมที่พัก

พักที่: CLUB SAARISELKA HOTEL / IVALO OY HOTEL หรือระดับใกล้เคียง (2)

*** ท่านสามารถเดินเล่นชมความงามของธรรมชาติได้อย่างเต็มที่ การเกิดแสงเหนือเป็นปรากฏการณ์ธรรมชาติที่ไม่สามารถคาดเดาได้ แต่มีความเป็นไปได้สูงที่จะเกิดให้เห็นในเวลากลางคืนช่วงฤดูหนาว (ก.ย.-เม.ย.) ***

**วันที่สี่ของการเดินทาง (4) อิวาโร - คิททิล่า - เลวี - นั่งกระเช้าชมวิว - โรวาเนียมิ
กิจกรรมล่าแสงเหนือ (Aurora Hunting)**

เช้า บริการอาหารเช้า ณ โรงแรมที่พัก
นำท่านเดินทางสู่ “เมืองคิททิล่า” (Kittila) เมืองแห่งสกีรีสอร์ท ที่มีชื่อเสียงที่สุดของฟินแลนด์ นำท่านโดยสารกระเช้า (Levi 2000 Gondoli) ขึ้นสู่ยอดเขา เลวีจุดชมวิวยอดนิยมที่สุดของตัวเมือง มีเวลาให้ท่านได้สนุกสนานในบริเวณลานหิมะและเนินเขา ท่านสามารถเล่นสโนว์สเลดได้ตามอัธยาศัย



เที่ยง บริการอาหารกลางวัน ณ ภัตตาคาร





บ่าย จากนั้น นำท่านเข้าสู่ หมู่บ้านเลวี (Levi) เมืองเก่าสุดแสนน่ารัก ในตัวเมืองเต็มไปด้วยร้านค้า, ร้านอาหารและร้านกาแฟ มีเวลาให้ท่านเดินเล่นเก็บภาพความสวยงามอย่างเต็มที่ จากนั้น นำท่านออกเดินทางสู่ “เมืองโรวาเนียมิ” (Rovaniemi) เมืองหลวงของเขตแลปแลนด์ โดยเมืองนี้ตั้งอยู่บนเส้นอาร์กติก เซอร์เคิล (Arctic Circle) พอดีสั้นเส้นละติจูดที่ใช้แบ่งเขตขั้วโลกเหนือกับเขตภูมิอากาศแบบอบอุ่น และเป็นเขตแดนที่สามารถมองเห็นปรากฏการณ์พระอาทิตย์เที่ยงคืนได้ในช่วงฤดูร้อนและแสงเหนือในช่วงฤดูหนาว ตัวเมืองมีแม่น้ำเคมิไหลผ่านสวยงามเป็นอย่างยิ่ง

ค่ำ รับประทานอาหารค่ำ ณ ภัตตาคาร

พักที่: SANTA CLAUS HOTEL//ORIGINAL SOKOS HOTEL VAAKUNA ROVANIEMI หรือระดับใกล้เคียง(3)



21.00 นำท่าน ตามล่าหาแสงเหนือ (Northern lights) หรือ แสงออโรรา (Aurora borealis) เป็นปรากฏการณ์ทางธรรมชาติที่จะปรากฏในตอนกลางคืนยามที่ท้องฟ้าโปร่ง ในช่วงหน้าหนาวเท่านั้น ซึ่งแสงออโรรา (Aurora borealis) จะปรากฏเป็นแสงสีเขียวที่พาดผ่านท้องฟ้ายามค่ำคืน *** การพบเห็นปรากฏการณ์แสงเหนือ เป็นปรากฏการณ์ทาง ธรรมชาติไม่สามารถกำหนดหรือทราบล่วงหน้าได้โอกาสที่จะได้เห็นขึ้นอยู่กับสภาพอากาศเป็นสำคัญ และ โปรแกรมอาจมีการปรับเปลี่ยนได้ตามความเหมาะสม ***

วันที่ห้าของการเดินทาง (5) โรวาเนียมิ - ฟาร์มกวางเรนเดียร์ (กวางลากเลื่อน) หมู่บ้านซานตาคลอส - พักห้องกระจก (Glass Igloo)

เช้า รับประทานอาหารเช้า ณ โรงแรมที่พัก

ท่านแวะเยี่ยมชม “ฟาร์มกวางเรนเดียร์” Reindeer Farm จิบชาเบอร์รี่อุ่น ๆ ขาขึ้นชื่อของดินแดนแถบนี้ ก่อนนำท่านชมฟาร์มกวางเรนเดียร์ สัตว์ขึ้นชื่อของฟินแลนด์ โดยเฉพาะชาวแลปป์ ชนพื้นเมืองที่มักเลี้ยงไว้ใช้งานในเขตหนาว ชมความน่ารักของกวางแสนรู้ จากนั้น นำท่านได้นั่งรถเลื่อนที่ลากโดยกวางเรนเดียร์อย่างสนุกสนาน เดินทางสู่ “หมู่บ้านซานตาคลอส” (Santa Claus Village) ซึ่งชาวฟินแลนด์ได้สร้างขึ้นเพื่อระลึก ถึงลุงซานตาคลอสผู้ใจดีให้ท่านได้ถ่ายรูปคู่กับลุงซานต้า และท่านจะได้มีโอกาสส่งโปสการ์ดให้เพื่อนๆ ของท่านจากตู้ไปรษณีย์ของซานต้า พร้อมถ่ายรูปกับพาหนะของซานตาคลอส พร้อมสนุกกับกิจกรรมมากมายในหมู่บ้านที่เต็มไปด้วยจุดถ่ายภาพที่น่ารัก *** พร้อมรับประกาศนียบัตรที่ระลึกในการเข้าเยี่ยมชมบ้านซานต้าผู้น่ารัก ณ เส้นอาร์กติก เซอร์เคิล *** อีสรະทุกท่านซื้อปั้งของที่ระลึกตามอัธยาศัย หรือเก็บภาพความน่ารักของ หมู่บ้านซานต้า ที่สำคัญอย่าลืมส่งโปสการ์ด จากบ้านซานต้า ถึงคนที่คุณรักหรือถึงตัวคุณเองเป็นที่ระลึก





เที่ยง บริการอาหารกลางวัน ณ ภัตตาคารภายในซานต้า วิลเลจ

บ่าย นำท่านเข้า พักโรงแรม GLASS IGLOO ซึ่งทุกห้องที่พัก เป็นกระจก ทำให้ท่านรู้สึกเสมือนนอนอยู่ท่ามกลางธรรมชาติจริงๆ หากโชคดี ท่านจะได้เห็นความสวยงามของลำแสง ออโรรา Aurora ซึ่งเป็นปรากฏการณ์ ธรรมชาติ ที่เกิดขึ้นเฉพาะช่วงฤดูหนาวในบริเวณขั้วโลกเท่านั้น มีเวลาให้ท่านเดินเล่น และทำกิจกรรมภายในโรงแรม อาทิ เซาว์น่า หรือ บาร์น้ำแข็ง หรือเล่นกระดานเลื่อน Snow sledge



ค่ำ บริการอาหารค่ำ ณ ภัตตาคาร

พักที่: SANTA'S IGLOO ARCTIC CIRCLE หรือระดับใกล้เคียง (4)

*** ห้องพักแบบกระจกทั้งหลัง Glass Igloo มีจำนวนจำกัด และต้องจองพร้อมชำระเงินล่วงหน้ากว่า หกเดือนซึ่งทางบริษัท ขอยืนยันว่ามีห้องพักแน่นอน 100% ทางบริษัทฯ ได้จัดและสำรองห้องพัก Glass Igloo ให้ลูกค้ามาตลอดทุกปี ทุกท่านประทับใจกับการเข้าพักที่โรงแรมนี้ที่สุด ภายในห้องพักมีระบบปรับอากาศ ให้ความอบอุ่นอย่างเพียงพอ โดยเฉลี่ย อยู่ประมาณ 20 - 25 องศา ท่านจะประทับใจไปกับความมหัศจรรย์ของธรรมชาติอย่างแท้จริง ท่านสามารถใช้บริการเซาว์น่า และกิจกรรมต่างๆ ของทางโรงแรมได้อย่างเต็มที่



วันที่หกของการเดินทาง (6) โรวาเนียมิ - เคมิ - ล่องเรือตัดน้ำแข็ง (Ice breaker) ว่ายน้ำในทะเลบอทเนีย - ภัตตาคารน้ำแข็ง (Snow Experience 365) อุตุ

เช้า รับประทานอาหารเช้า ณ โรงแรมที่พัก

นำทุกท่านออกเดินทางสู่ “เมืองเคมิ”(Kemi) เมืองทางทิศตะวันตกของแลปแลนด์ ซึ่งเป็นเมืองท่าเรือ จากนั้น เดินทางสู่ท่าเรือ นำท่านสัมผัสประสบการณ์อัน แปลกใหม่กับการโดยสารไปบน “เรือตัดน้ำแข็ง” (Ice Breaker Sampo Cruise) เรือตัดน้ำแข็งลำเดียวที่เปิดโอกาส ให้นักท่องเที่ยวเข้าชมเรือจะล่องบนน้ำแข็งที่ปกปิดผิวทะเลหนานับเมตรด้วยน้ำหนักรกว่า 3,500 ตัน ด้วยโปรแกรมพิเศษ Journey Through The Ice ซึ่งเป็นเรือตัดน้ำแข็งที่ใช้ในฤดูหนาวของประเทศฟินแลนด์ เรือลำนี้จะทำให้น้ำแข็งแตกเป็นช่องทางเพื่อการเดินเรือสินค้าในช่วงฤดูหนาว เรือจอดค้างบนน้ำแข็งกลางทะเล





มีเวลาให้ท่านได้ลงมาเดินเล่น หรือถ่ายรูปบนทะเลน้ำแข็งบอลติก หรือทดลองสวมชุดชูชีพพิเศษที่สร้างขึ้นเพื่อใช้ในการลอยตัวใน ทะเลน้ำแข็ง ที่มีอุณหภูมิต่ำกว่าศูนย์องศา ได้อย่างจุใจ พร้อมรับประกาศนียบัตรที่ระลึกการมาเยือนเรือตัดน้ำแข็ง

เที่ยง บริการอาหารมื้อกลางวัน ณ ภัตตาคาร Snow Experience 365

*** นำท่านเข้าชมภายในภัตตาคารน้ำแข็ง ซึ่งเปิดบริการตลอดทั้งปี SnowExperience365 ภายในจะมีประติมากรรมน้ำแข็งที่น่าทึ่ง ให้ท่านได้เพลิดเพลินกับเครื่องดื่มพร้อมนั่งถ่ายรูป กับโต๊ะอาหารน้ำแข็งที่ล้อมรอบด้วยรูปปั้นที่สวยงาม และแก้วที่ใช้เสิร์ฟเครื่องดื่ม จะทำจากน้ำแข็งภายใต้อุณหภูมิลบห้าถึงลบสิบองศาเซลเซียสแม้ในช่วงกลางฤดูร้อน” จากนั้น นำท่านเดินทางสู่ “เมืองอูลู” (Oulu) ท่านจะได้สัมผัสกับธรรมชาติ และทุ่งหิมะอันขาวโพลน ประดุกน้ำแข็ง มีเวลาให้ท่านเลือกซื้อของที่ระลึกตามอัธยาศัย



ค่า บริการอาหารค่ำ ณ ภัตตาคาร

พักที่: SCANDIC OULU CITY หรือระดับใกล้เคียง (5)

วันที่เจ็ดของการเดินทาง (7) อูลู - เฮลซิงกิ - ปอร์วู - โบสถ์หินเทมเปอเลียวคิโอ - โบสถ์อูซเพนสกี

เช้า รับประทานอาหารเช้า ณ โรงแรมที่พัก

09.25 น. เเหิรฟ้ากลับสู่ กรุงเทพมหานคร โดยสายการบินฟินน์แอร์ (Finn Air) เที่ยวบินที่ AY 434

10.50 น. เดินทางถึงกรุงเฮลซิงกิ เมืองหลวงของประเทศฟินแลนด์ หลังรับสัมภาระเรียบร้อยแล้ว

นำท่านเดินทางสู่ “เมืองปอร์วู” (Porvoo) เป็นเมืองที่เก่าแก่เป็นอันดับสองของประเทศฟินแลนด์ มีเอกลักษณ์อันโดดเด่นคือบ้านไม้หลากสีสวยงามที่ปลูกเรียงรายอยู่ริมแม่น้ำ เมืองที่เกิดขึ้นในช่วงยุคกลางของประเทศฟินแลนด์ เมืองเก่าปอร์วูสร้างขึ้นเมื่อปีค.ศ.1346 โดยมีวัตถุประสงค์เพื่อให้เป็นศูนย์กลางทางการค้าในศตวรรษที่ 13 ซึ่งขณะนั้นพื้นที่บริเวณนี้ยังอยู่ในการปกครองของประเทศสวีเดนอยู่



นำท่านชม “เมืองเก่าปอร์วู” มีบรรยากาศของเมืองเก่าที่สวยงามและได้รับการอนุรักษ์ไว้เป็นอย่างดี ทั้งผืนป่าสีเขียว บ้านไม้ บรรดาโกดังสีแดงที่เรียงรายกันอย่างงดงามริมแม่น้ำ

ปอร์วู (Porvoo River) ถนนโรยกรวด อาคารเก่าแก่ และบรรดาร้านค้าต่างๆ ที่ล้วนแต่น่ารักและมีเสน่ห์ รวมถึงโบสถ์ปอร์วู (Porvoo Cathedral) โบสถ์นิกายลูเทอแรนที่สร้างด้วยอิฐอันโด่งดังประจำเมืองนี้ ซึ่งโบสถ์นี้ถูกสร้างขึ้นในยุคกลางเช่นกัน โดยได้ชื่อว่าเป็นโบสถ์ที่เก่าแก่ที่สุดของฟินแลนด์ที่สร้างขึ้นสมัยศตวรรษที่ 15 และมีบางส่วนของโบสถ์ที่มีอายุเก่าแก่มากตั้งแต่ศตวรรษที่ 13





เที่ยง บริการอาหารกลางวัน ณ ภัตตาคาร

บ่าย นำทุกท่านเดินทางกลับ “กรุงเฮลซิงกิ” (Helsinki) นครหลวงของประเทศฟินแลนด์ ซึ่งมีสถาปัตยกรรมแบบ ผสมผสานระหว่างสวีดิชและรัสเซีย เจ้าของสมญานาม “ธิดาสาวแห่งทะเลบอลติก” เข้าชม “โบสถ์หินเทมเปอเลียวคิโอ” (Temppeliaukio Church) ที่สร้างขึ้นโดย การขุดเจาะในซอกหินแกรนิตขนาดมหึมา หากท่านได้เห็นภาพถ่ายทางอากาศ โบสถ์หินแห่งนี้จะมีรูปร่างคล้ายจานบิน โบสถ์ซึ่งออกแบบโดยสองพี่น้องตัวโมและติโม ในปี ค.ศ. 1969 มีการตกแต่งแบบทันสมัยพร้อมระบบเสียงที่ดี ต่อจากนั้น เยี่ยมชมวิหาร Uspensky ของศาสนาคริสต์นิกายออร์ทอดอกซ์ที่งดงามด้วยลักษณะสถาปัตยกรรมแบบรัสเซีย



ค่ำ บริการอาหารค่ำ ณ ภัตตาคาร

พักที่: SCANDIC GRAND MARINA // SOKOS HOTEL PRESIDENTTI หรือระดับใกล้เคียง (6)

**วันที่แปดของการเดินทาง (8) เฮลซิงกิ - อนุสาวรีย์ซิบิลิอุส - จัตุรัสรัฐสภา - ตลาดนัดริมทะเล
ช้อปปิ้ง ย่าน ESPLANADI - สนามบินเฮลซิงกิ**

เช้า รับประทานอาหารเช้า ณ โรงแรมที่พัก

หลังอาหาร นำท่านชม “อนุสาวรีย์ซิบิลิอุส” (Sibelius) คีตกวีเอกชาวฟินน์ ผู้แต่งเพลงฟินแลนด์ที่สวนสาธารณะเวลล์ นำท่านชม “ตลาดนัดริมทะเล” (Market Square) ที่มีชื่อเสียงนอกจากจะเป็นตลาดย่านใจกลางเมืองที่ขายของที่ระลึกแก่นักท่องเที่ยว แหล่งขายปลานานาชนิด อาหารผลไม้ และดอกไม้แล้ว ยังเป็นที่ตั้งสถานที่สำคัญ อาทิ ทำเนียบประธานาธิบดี, ศาลากลาง จากนั้น นำชม “จัตุรัสรัฐสภา” (Senate Square) ซึ่งเป็นที่ตั้งของอนุสาวรีย์พระเจ้าอเล็กซานเดอร์และมหาวิหารใหญ่นิกายลูเธอรัน



เที่ยง รับประทานอาหารกลางวัน ณ ภัตตาคาร

บ่าย อิสระทุกท่านช้อปปิ้งใน “ย่านถนนเอสปลานาดิ” (Esplanadi) ที่สองข้างทางเต็มไปด้วยอาคารสไตล์ฟินนิชผสมสวีดิช เรียงรายไปด้วยสินค้าดีไซน์ชื่อดัง รวมถึงห้างสต็อคแมน (Stockmann) อิสระให้ท่านได้เลือกซื้อ สินค้าแบรนด์เนม และสินค้าพื้นเมืองตามอัธยาศัย



ค่ำ บริการอาหารค่ำ ณ ภัตตาคาร / ได้เวลาสมควร นำท่านเดินทางสู่ ท่าอากาศยานเฮลซิงกิ

วันที่เก้าของการเดินทาง (9) เฮลซิงกิ - สนามบินสุวรรณภูมิ

00.45 น. เehirฟ้ากลับสู่กรุงเทพฯ สุวรรณภูมิ โดยสายการบินฟินน์แอร์ (Finnair) เที่ยวบินที่ AY 143

17.25 น. เดินทางถึงสนามบินสุวรรณภูมิ โดยสวัสดิภาพ และความประทับใจ





*** หมายเหตุ...โปรแกรมการเดินทางอาจเปลี่ยนแปลงได้ตามความเหมาะสม เนื่องจากสภาพ ลม ฟ้า อากาศ,การล่าช้าอันเนื่องมาจากสายการบิน และสถานการณ์ในต่างประเทศที่ทางคณะเดินทางในขณะนั้น เพื่อความปลอดภัยในการเดินทาง โดยบริษัทฯ ได้มอบหมายให้ หัวหน้าทัวร์ผู้นำทัวร์ มีอำนาจตัดสินใจ ณ ขณะนั้นทั้งนี้การตัดสินใจ จะคำนึงถึงผลประโยชน์ของหมู่คณะเป็นสำคัญ เมื่อท่านทำการจองและชำระเงินมัดจำแล้ว บริษัทฯ ถือว่าท่านได้ยอมรับเงื่อนไขของทางบริษัทฯ แล้ว

อัตราค่าบริการ & รวมค่าวีซ่า & ค่าทิปพนักงานขับรถ & พนักงานยกกระเป๋า ณ โรงแรมที่พัก

วันเดินทาง	ผู้ใหญ่พัก ห้องละ 2 ท่าน	เด็กอายุต่ำกว่า 12 ปี พักกับผู้ใหญ่ 1 ท่าน	เด็กอายุต่ำกว่า 12 ปีพักกับ ผู้ใหญ่ 2 ท่าน (เสริมเตียง)	พักเดี่ยว เพิ่มท่านละ
03-11 ธ.ค.65	162,900	162,900	162,900	39,900
10-18 ธ.ค.65	162,900	162,900	162,900	39,900
13-21 ม.ค.66	162,900	162,900	162,900	39,900
20-28 ม.ค.66	162,900	162,900	162,900	39,900
10-18 ก.พ.66	162,900	162,900	162,900	39,900
17-25 ก.พ.66	162,900	162,900	162,900	39,900
24 ก.พ.-04 มี.ค.66	162,900	162,900	162,900	39,900
10-18 มี.ค.66	162,900	162,900	162,900	39,900
17-25 มี.ค.66	162,900	162,900	162,900	39,900
07-15 เม.ย.66	165,900	165,900	165,900	39,900
08-16 เม.ย.66	165,900	165,900	165,900	39,900

*** คุณลูกค้าต้องการที่นั่งบนเครื่องบินชั้นพรีเมียม หรือ ชั้นธุรกิจกรุณาติดต่อแผนกขาย ***

อัตรานี้เป็นราคาเริ่มต้น อาจเปลี่ยนแปลงได้เนื่องจากการเรียกเก็บเซอร์ชาร์จช่วงวันหยุดพิเศษของที่พัก, มีจำนวนผู้เดินทางไม่ถึงตามที่ระบุในรายการ ฯลฯ

อัตรานี้สำหรับคนไทยเท่านั้น

เพื่อประโยชน์ของผู้เดินทาง โปรดศึกษาเงื่อนไขการจองทัวร์ และการยกเลิกทัวร์ ที่ระบุในรายการทั้งหมด หลังจากท่านทำการจองทัวร์แล้ว ทางบริษัทฯจะถือว่าท่านเข้าใจ และพร้อมปฏิบัติตามเงื่อนไขดังกล่าว





อัตราค่าบริการนี้รวม

- ค่าตัวเครื่องบินไป-กลับ กรุงเทพฯ-เฮลซิงกิ-กรุงเทพฯ (และไฟล์ภายในประเทศ)
- ค่ารถปรับอากาศนำเที่ยวตามระบุไว้ในรายการ พร้อมคนขับรถที่ชำนาญเส้นทาง กฎหมายในยุโรปไม่อนุญาตให้คนขับรถเกิน 12 ชม./วัน
- โรงแรมที่พักตามระบุหรือเทียบเท่าในระดับเดียวกัน ราคาโรงแรมจะปรับขึ้น 3-4 เท่าตัว หากวันเข้าพักตรงกับงานเทศกาลหรือการประชุมต่างๆ อันเป็นผลที่ทำให้ต้องมีการปรับเปลี่ยนย้ายเมือง โดยคำนึงถึงความเหมาะสมเป็นหลัก
- ค่าธรรมเนียมในการยื่นวีซ่ายุโรปหรือกลุ่มเชงเก้นวีซ่า และค่าธรรมเนียมวีซ่า ทางสถานทูตไม่คืนให้ท่านไม่ว่าท่านจะผ่านการพิจารณาหรือไม่ก็ตาม
- ค่าอาหารที่ระบุในรายการ ให้ท่านได้เลิศรสกับอาหารท้องถิ่นในแต่ละประเทศ
- ค่าบริการนำทัวร์โดยหัวหน้าทัวร์ผู้มีประสบการณ์นำเที่ยวให้ความรู้ และคอยดูแลอำนวยความสะดวกตลอดการเดินทาง
- ค่าประกันสุขภาพและอุบัติเหตุในการเดินทางวงเงินท่านละ 3,000,000 บาท (ขึ้นอยู่กับเงื่อนไขกรมธรรม์)
- ค่าทิปพนักงานขับรถและพนักงานบริการ ระหว่างการท่องเที่ยวในยุโรป
- ค่าทิปพนักงานยกกระเป๋า ณ โรงแรมที่พัก

อัตราค่าบริการนี้ไม่รวม

- ❖ ค่าภาษีมูลค่าเพิ่ม 7 % และค่าภาษีหัก ณ ที่จ่าย 3 %
- ❖ ค่าใช้จ่ายส่วนตัว อาทิ ค่าโทรศัพท์ , ค่าซักรีด , ค่าเครื่องดื่มและอาหารนอกเหนือจากที่ระบุในรายการ
- ❖ ค่าฝากฝังของภาชนะน้ำมันที่ทางสายการบินแจ้งเปลี่ยนแปลงกะทันหัน
- ❖ ค่าทิปหัวหน้าทัวร์ วันละ 100 บาท / ท่าน / วัน (หากท่านประทับใจในการบริการ)

*** สายการบินฟินน์แอร์ จำกัดกระเป๋าที่ใช้โหลดใต้ท้องเครื่องได้เพียง 1 ชิ้นเท่านั้น น้ำหนักไม่เกิน 23 กิโลกรัม (สูงไม่เกิน 158เซนติเมตร) และกระเป๋าถือขึ้นเครื่อง 1 ชิ้น น้ำหนักไม่เกิน 8 กิโลกรัม (ขนาดไม่เกิน 45 x 25 เซนติเมตร) ***

<https://www.finnair.com/int/gb/information-services/baggage/checked-baggage>

- ❖ ไม่มีเจ้าหน้าที่รับ-ส่งเอกสารวีซ่า โปรดส่งเอกสารทางระบบขนส่ง ตรงถึง Center แผนกวีซ่า

เงื่อนไขการสำรองที่นั่ง และการชำระเงิน

- กรุณาจองล่วงหน้าพร้อมชำระงวดแรก 80,000 บาท ก่อนการเดินทาง พร้อมแฟกซ์สำเนาหน้าหนังสือเดินทาง Passport มายังบริษัท และหลักฐานโอนเงินมาได้ที่ Line, Email หรือ Fax 0 2116 6423 ถึงเจ้าหน้าที่ดูแลการจองทัวร์ (การไม่ชำระเงินค่ามัดจำ หรือชำระไม่ครบ หรือเช็คธนาคารถูกระงับการจ่ายไม่ว่าด้วยสาเหตุใดใด ผู้จัดมีสิทธิยกเลิกการจัด หรือยกเลิกการเดินทาง)
- ค่าทัวร์ส่วนที่เหลือชำระก่อนการเดินทางไม่น้อยกว่า 30 วันทำการ (ในช่วงเทศกาล หรือเมื่อสายการบินเร่งออกบัตรโดยสาร) หรือตามวันเรียกเก็บเงินที่ระบุ มิฉะนั้นจะถือว่าท่านยกเลิกการเดินทาง (การไม่ชำระเงินค่ามัดจำ หรือชำระไม่ครบ หรือเช็คธนาคารถูกระงับการจ่ายไม่ว่าด้วยสาเหตุใดใด ผู้จัดมีสิทธิยกเลิกการจัดหรือยกเลิกการเดินทาง)





- บริษัทฯ ขอสงวนสิทธิ์ยกเลิกการเดินทางก่อนล่วงหน้า 10 วัน ซึ่งจะเกิดขึ้นได้ก็ต่อเมื่อไม่สามารถทำกรุปได้อย่างน้อย 15 ท่าน และหรือ ผู้ร่วมเดินทางในคณะไม่สามารถผ่านการพิจารณาวีซ่าได้ครบ 15 ท่าน ซึ่งในกรณีนี้ ทางบริษัทฯ ยินดีคืนเงินให้ทั้งหมดหักค่าธรรมเนียมวีซ่า หรือจัดหาคณะทัวร์อื่นให้ ถ้าท่านต้องการ
- บริษัทฯ ขอสงวนสิทธิ์ที่จะเปลี่ยนแปลงรายละเอียดบางประการในทัวร์นี้ เมื่อเกิดเหตุจำเป็น สุดวิสัย จนไม่อาจแก้ไขได้ และจะไม่รับผิดชอบใดๆ ในกรณีที่สูญหาย สูญเสียหรือได้รับบาดเจ็บ ที่นอกเหนือจากความ รับผิดชอบของหัวหน้าทัวร์และเหตุสุดวิสัย บางประการเช่น การนัดหยุดงาน ภัยธรรมชาติ การจลาจล ต่างๆ
- เนื่องจากรายการทัวร์นี้เป็นแบบเหมาจ่ายเบ็ดเสร็จ หากท่านสละสิทธิ์การใช้บริการใดๆตามรายการ หรือถูกปฏิเสธการเข้า และออกประเทศไม่ว่าในกรณีใดก็ตาม ทางบริษัทฯ ขอสงวนสิทธิ์ไม่คืนเงินในทุกกรณี
- เมื่อท่านได้ชำระเงินมัดจำหรือทั้งหมด ไม่ว่าจะเป็นการชำระผ่านตัวแทนของบริษัทฯ หรือชำระโดยตรงกับทางบริษัทฯ ทางบริษัทฯ จะขอถือว่าท่านรับทราบและยอมรับในเงื่อนไขต่างๆของบริษัทฯ ที่ได้ระบุไว้โดยทั้งหมด

หมายเหตุ

- บริษัทฯ จะทำการยืนยันวีซ่าของท่านก็ต่อเมื่อในคณะมีผู้สำรองที่นั่งครบ 15 ท่าน และได้รับคิวการตอบรับจากทางสถานทูต เนื่องจากบริษัทฯ จะต้องใช้เอกสารต่างๆที่เป็นกรุปในการยืนยันวีซ่า อาทิ ตัวเครื่องบิน, ห้องพักที่ได้รับการยืนยันมาจากทางยุโรป , ประกันการเดินทาง ฯลฯ ทางท่านจะต้องรอให้คณะครบ 15 ท่าน จึงจะสามารถยืนยันวีซ่าให้กับทางท่านได้อย่างถูกต้อง
- หากในช่วงที่ท่านเดินทางคิววีซ่ากรุปในการยืนยันวีซ่าเต็ม ทางบริษัทฯ ต้องขอสงวนสิทธิ์ในการยืนยันวีซ่าเดี่ยว ซึ่งทางท่านจะต้องเดินทางมายืนยันวีซ่าด้วยตัวเอง ตามวัน และเวลาดำเนินการจากทางสถานทูต โดยมีเจ้าหน้าที่ของบริษัทฯ คอยดูแล และอำนวยความสะดวก
- เอกสารต่างๆที่ใช้ในการยืนยันวีซ่าท่องเที่ยวทวีปยุโรป ทางสถานทูตเป็นผู้กำหนดออกมา มิใช่บริษัทฯ เป็นผู้กำหนด ท่านที่มีความประสงค์จะยืนยันวีซ่าท่องเที่ยวทวีปยุโรป กรุณาจัดเตรียมเอกสารให้ถูกต้อง และครบถ้วนตามที่สถานทูตต้องการ เพราะจะมีผลต่อการพิจารณาวีซ่าของท่าน บริษัทฯ ทัวร์เป็นแต่เพียงตัวกลาง และอำนวยความสะดวกในการยืนยันวีซ่าเท่านั้น มิได้เป็นผู้พิจารณาว่าวีซ่าให้กับทางท่าน

กรณีวีซ่าที่ท่านยื่นไม่ผ่านการพิจารณา และคณะสามารถออกเดินทางได้ ท่านจะต้องเสียค่าใช้จ่ายจริงที่เกิดขึ้นดังต่อไปนี้

- ค่าธรรมเนียมการยืนยันวีซ่าและค่าดำเนินการ ตามจริง ทางสถานทูตจะไม่คืนค่าธรรมเนียมใดๆทั้งสิ้นแม้ว่าจะผ่านหรือไม่ผ่านการพิจารณา
- ค่ามัดจำตัวเครื่องบิน หรือตัวเครื่องบินที่ออกมาจริง ณ วันยืนยันวีซ่า ซึ่งตัวเป็นเอกสารที่สำคัญในการยืนยันวีซ่า หากท่านไม่ผ่านการพิจารณา ตัวเครื่องบินถ้าออกตัวมาแล้วจะต้องทำการ REFUND โดยจะมีค่าธรรมเนียมที่ท่านต้องถูกหักบางส่วน และส่วนที่เหลือจะคืนให้ท่านภายใน 65-100 วันทำการ (ตามกฎหมายของแต่ละสายการบิน) ถ้ายังไม่ออกตัวท่านจะเสียแต่ค่ามัดจำตัวตามจริงเท่านั้น





- ค่าห้องพักในทวีปยุโรป ถ้าคณะออกเดินทางได้ และท่านไม่ผ่านการพิจารณาวีซ่า ตามกฎท่านจะต้องโดนค่ามัดจำห้องใน 2 คืนแรกของการเดินทางหากท่านไม่ปรากฏตัวตามวันที่เข้าพัก ทางโรงแรมจะต้องยึดค่าห้อง 100% ในทันที ทางบริษัทจะแจ้งให้ท่านทราบ และมีเอกสารชี้แจงให้ท่านเข้าใจ
- หากท่านผ่านการพิจารณาวีซ่า แล้วยกเลิกการเดินทางทางบริษัทขอสงวนสิทธิ์ในการยึดค่าใช้จ่ายทั้งหมด 100%
- ทางบริษัทเริ่มต้น และจบ การบริการ ที่สนามบินสุวรรณภูมิ กรณีท่านเดินทางมาจากต่างจังหวัด หรือต่างประเทศ และจะสำรองตัวเครื่องบิน หรือพาหนะอย่างหนึ่งอย่างใดที่ใช้ในการเดินทางมาสนามบิน ทางบริษัทจะไม่รับผิดชอบค่าใช้จ่ายในส่วนนี้ เพราะเป็นค่าใช้จ่ายที่นอกเหนือจากโปรแกรมการเดินทางของบริษัท ฉะนั้นท่านควรจะให้กรุป FINAL 100% ก่อนที่จะสำรองยานพาหนะ

เงื่อนไขการยกเลิก

1. ยกเลิกก่อนการเดินทาง 35 วันทำการ - คืนค่าใช้จ่ายทั้งหมด ยกเว้นกรุปที่เดินทางช่วงวันหยุด หรือเงินค่ามัดจำที่ต้องการันตีที่นั่งกับสายการบิน หรือ กรุปที่มีการการันตีค่ามัดจำที่พักโดยตรงหรือโดยการผ่านตัวแทนในประเทศ หรือต่างประเทศและไม่อาจขอคืนเงินได้ (ค่าใช้จ่ายตามความเป็นจริง) (ค่าห้อง Glass Igloo และค่าเรือตัดน้ำแข็งไม่สามารถคืนได้ ค่าใช้จ่ายประมาณ 40,000)
2. ยกเลิกก่อนการเดินทาง 20-34 วันทำการขึ้นไป - เก็บค่าใช้จ่าย 55 % ของราคาทัวร์
3. ยกเลิกก่อนการเดินทาง 1-19 วันทำการ - เก็บค่าบริการทั้งหมด 100 %

เพื่อประโยชน์ของผู้เดินทาง โปรดศึกษาเงื่อนไขการจองทัวร์ และการยกเลิกทัวร์ ที่ระบุในรายการทั้งหมด หลังจากท่านทำการจองทัวร์แล้ว ทางบริษัทฯจะถือว่าท่านเข้าใจ และพร้อมปฏิบัติตามเงื่อนไขดังกล่าว

บริการรับจัดทัวร์ใน และนอกประเทศ แบบคณะส่วนตัว สอบถามได้ที่ 0 2116 6395

เอกสารที่ใช้ประกอบในการยื่นวีซ่า VISA ทุกท่านต้องมาโชว์ตัวพร้อมสแกนนิ้วมือ

- หนังสือเดินทาง (ตัวจริง) ที่เหลืออายุใช้งานไม่ต่ำกว่า 6 เดือน และมีหน้าหนังสือเดินทางว่างอย่างน้อย 3 หน้า
- รูปถ่ายสี ฉากหลังเป็นสีขาวเท่านั้น ขนาด 1.5 x 2 นิ้ว จำนวน 3 รูป (ต้องถ่ายไว้ไม่เกิน 6 เดือน) หน้าตรง ไม่สวมแว่นตา ไม่ยิ้มเห็นฟัน ขึ้นอยู่กับประเทศที่จะเดินทาง (สถานทูตไม่รับรูปที่ปริ้นจากคอมพิวเตอร์)
- สำเนาบัตรประชาชน 1 ชุด
- สำเนาทะเบียนบ้าน 1 ชุด
- สำเนาทะเบียนสมรสหรือทะเบียนหย่า / สำเนาใบมรณะบัตร / สำเนาใบเปลี่ยนชื่อ-สกุล / เอกสารเพิ่มเติมอื่นๆ (ถ้ามี)
- หลักฐานแสดงสถานะการทำงาน 1 ชุด





- **กรณีเจ้าของกิจการ/ค้าขาย** : หลักฐานทางการค้า เช่น สำเนาใบรับรองจากกระทรวงพาณิชย์หรือใบทะเบียนการค้าที่มีชื่อผู้เดินทาง หรือ สำเนาใบเสียภาษี (ภพ.20) อายุย้อนหลังไม่เกิน 3 เดือน (นับจากเดือนที่จะเดินทาง)
- **กรณีข้าราชการ/พนักงาน/ผู้ถือหุ้น** : หนังสือรับรองการทำงานจากหน่วยงานเป็นภาษาอังกฤษ(ตัวจริง) ระบุตำแหน่งเงินเดือน และวันเริ่มงาน อายุย้อนหลังไม่เกิน 1 เดือน (นับจากเดือนที่จะเดินทาง) พร้อมสลิปเงินเดือน ย้อนหลัง 3 เดือน
- **กรณีนักเรียนและนักศึกษา** : หนังสือรับรองการเป็นนักเรียนหรือนักศึกษาเป็นภาษาอังกฤษ (ตัวจริง) จากสถาบันที่ศึกษาอยู่ อายุย้อนหลังไม่เกิน 1 เดือน (นับจากเดือนที่จะเดินทาง)
- **กรณีอาชีพอิสระ/ธุรกิจส่วนตัว** : หนังสือรับรองตนเองเป็นภาษาอังกฤษ (ตัวจริง) โดยระบุประเภทกิจการ สถานที่ตั้งกิจการ และรายได้

*** จดหมายรับรองการทำงาน/นักเรียนให้ระบุ TO WHOM IT MAY CONCERN (ไม่ต้องระบุสถานทูต) ***

เอกสารทางการเงิน (สถานทูตจะรับพิจารณาบัญชีออมทรัพย์เป็นอันดับแรกและไม่รับพิจารณาบัญชีกระแสรายวัน)

1. หนังสือแสดงการเคลื่อนไหวทางบัญชี (Bank Statement) (ตัวจริง) ของบัญชีออมทรัพย์ ย้อนหลัง 6 เดือน โดยต้องมีเลขที่บัญชีระบุอยู่ทุกหน้า แต่ในกรณีที่ยอดเงินในบัญชีออมทรัพย์ไม่ถึง 6 หลัก สามารถแนบ Statements หรือสำเนาสมุดบัญชีฝากประจำเพิ่มเติมในการยื่นได้)

2. หนังสือรับรองจากธนาคาร (Bank Guarantee) (ตัวจริง) ในการออกจดหมายรับรองกรมระบุคำว่า TO WHOM IT MAY CONCERN แทนการใช้ชื่อแต่ละสถานทูต (เนื่องจากประเทศในยุโรปเข้าร่วมกลุ่มยูโรโซน) และกรุณาสะกดชื่อให้ตรงกับหน้าพาสปอร์ต และหมายเลขบัญชีเล่มเดียวกับ Statement ที่ท่านจะใช้ยื่นวีซ่า (ใช้เวลาดำเนินการขอประมาณ 3-5 วันทำการ) โดยต้องทำแยกกัน ระบุตามชื่อผู้เดินทาง 1 ท่าน / 1 ฉบับ

*** ในกรณีเป็น บิดา/มารดา/บุตร, สามเณร/ภรรยา และญาติ (สามารถรับรองค่าใช้จ่ายให้กันได้ โดยการใช้หนังสือรับรองจากธนาคาร) ***

กรณีอายุต่ำกว่า 20 ปี ใช้เอกสารเพิ่มเติมดังนี้

สำเนาสูติบัตร

กรณีเด็กไม่ได้เดินทางพร้อมกับบิดาหรือมารดาใช้เอกสารเพิ่มเติมดังนี้

- เด็ก เดินทางกับบุคคลอื่น บิดา และมารดาต้องทำหนังสือแสดงความยินยอม ซึ่งออกให้โดยที่ว่าการเขตหรืออำเภอเท่านั้น และให้ระบุว่า ยินยอมให้เดินทางกับใคร มีความสัมพันธ์อย่างไรกับครอบครัว (แปลเป็นภาษาอังกฤษ)
- เด็ก เดินทางกับบิดา มารดาต้องทำหนังสือแสดงความยินยอมซึ่งออกให้โดยที่ว่าการเขตหรืออำเภอเท่านั้น และให้ระบุว่า มารดายินยอมให้เดินทางกับบิดา (ระบุชื่อบิดา) (แปลเป็นภาษาอังกฤษ)
- เด็ก เดินทางกับมารดา บิดาต้องทำหนังสือแสดงความยินยอมซึ่งออกให้โดยที่ว่าการเขตหรืออำเภอเท่านั้น และให้ระบุว่า บิดา ยินยอมให้เดินทางกับมารดา (ระบุชื่อมารดา) (แปลเป็นภาษาอังกฤษ)

*** กรุณาเตรียมเอกสารตัวจริงทั้งหมดไป ในวันที่สแกนลายนิ้วมือด้วย ***

***สถานทูตอาจมีการขอเอกสารอย่างอื่นเพิ่มเติม ตามดุลพินิจของสถานทูต อย่างกะทันหัน จึงขอความกรุณาเตรียมเอกสารเพิ่มเติมให้ครบถ้วน ตามที่สถานทูตขอ เพื่อความสะดวกในการพิจารณาอนุมัติ ออกวีซ่าสำหรับสถานทูต ***





- การบิดเบือนข้อเท็จจริงประการใดก็ตามอาจจะถูกระงับมิให้เดินทางเข้าประเทศในกลุ่มเซงเก้นเป็นการถาวร และถึงแม้ว่าท่านจะถูกปฏิเสธวีซ่าสถานทูตไม่คืนค่าธรรมเนียมที่ได้ชำระไปแล้วและหากต้องการขอยื่นคำร้องใหม่ก็ต้องชำระค่าธรรมเนียมใหม่ทุกครั้ง
- หากสถานทูตมีการสุมเรียกสัมภาษณ์บางท่าน ทางบริษัทฯขอความร่วมมือในการเชิญท่านไปสัมภาษณ์ตามนัดหมายและโปรดแต่งกายสุภาพ ทั้งนี้ทางบริษัทฯ จะส่งเจ้าหน้าที่ไปอำนวยความสะดวก และประสานงานตลอดเวลาและหากสถานทูตขอเอกสารเพิ่มเติมทางบริษัทใคร่ขอรบกวนท่านจัดส่งเอกสารดังกล่าวเช่นกัน
- กรณีที่ท่านยกเลิกการเดินทางภายหลังจากได้วีซ่าแล้ว ทางบริษัทฯขอสงวนสิทธิ์ในการแจ้งสถานทูตยกเลิกวีซ่าของท่าน เนื่องจากการขอวีซ่าในแต่ละประเทศจะถูกบันทึกไว้เป็นสถิติในนามของบริษัทฯ
- ทางสถานทูตจะรับพิจารณาเฉพาะท่านที่มีเอกสารพร้อม และมีความประสงค์ที่จะเดินทางไปท่องเที่ยวยังประเทศตามที่ระบุเท่านั้น การปฏิเสธวีซ่าอันเนื่องมาจากหลักฐานในการขอยื่นวีซ่าปลอมหรือผิดวัตถุประสงค์ในการยื่นขอวีซ่าท่องเที่ยว ทางบริษัทฯ ขอสงวนสิทธิ์ในการคืนเงิน โดยจะหักค่าใช้จ่ายที่เกิดขึ้นจริงและจะคืนให้ท่านหลังจากทัวร์ออกเดินทางภายใน 30 วัน โปรแกรมการเดินทางอาจเปลี่ยนแปลงได้ตามความเหมาะสม ทั้งนี้จะคำนึงถึงประโยชน์และความปลอดภัยของผู้เดินทางเป็นหลัก





**** ผู้เดินทางทุกท่านต้องสมัคร E-Vaccine Passport จากแอปหมอพร้อมล่วงหน้า
สำหรับใช้เดินทางออกนอกประเทศ ****

วิธีขอ E-VACCINE PASSPORT ผ่านหมอพร้อม

- เปิดแอป "หมอพร้อม" คลิกที่ "International Certificate"**
- กดปุ่ม "ขอหนังสือรับรองฯ / เพิ่มข้อมูลวัคซีน"**
- กรอกข้อมูลส่วนตัว**
- กรอกข้อมูลหนังสือเดินทาง และอัปโหลดหน้าหนังสือเดินทางที่มีอายุเหลือมากกว่า 6 เดือน**
- เลือกรูปแบบของหนังสือรับรองเป็น "รับหนังสือฯ ชนิดอิเล็กทรอนิกส์ e-Vaccine Passport"**
- คลิกยอมรับ**
- กดยืนยัน**
- เสร็จแล้ว รอดำเนินการ ประมาณ 3 วันทำการ**

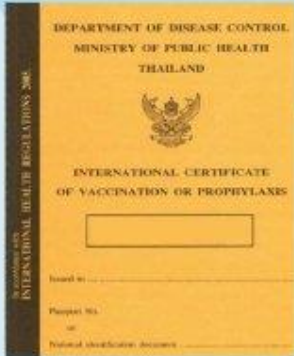




ขั้นตอนการทำ “วัคซีนพาสปอร์ต” (International Vaccination Certificate)



มหาวิทยาลัยมหิดล
คณะแพทยศาสตร์โรงพยาบาลรามาธิบดี



สถานที่จัดทำและรับหนังสือรับรอง (กรุณานัดหมายล่วงหน้า)

ด่านควบคุมโรคติดต่อระหว่างประเทศ ท่าอากาศยานสุวรรณภูมิ

☎ โทร. 0-2134-0134

✉ porthealth_bkk@ddc.mail.go.th

คลินิกเวชศาสตร์การเดินทางและท่องเที่ยว สถาบันบำราศนราดูร จ.นนทบุรี

🏠 วันจันทร์-วันศุกร์ เวลา 08.30-15.00 น.

(หยุดวันเสาร์-วันอาทิตย์ และวันหยุดนักขัตฤกษ์)

☎ โทร. 0-2590-3430

✉ tmcbamras@gmail.com

กองโรคติดต่อทั่วไป กรมควบคุมโรค

🏠 วันจันทร์และวันพุธ เวลา 09.00-12.00 น.

☎ โทร. 0-2590-3232

สถาบันป้องกันควบคุมโรคเขตเมือง (สปคม.) บางเขน กทม.

🏠 วันจันทร์-วันศุกร์ ในเวลาราชการ

(หยุดวันเสาร์-วันอาทิตย์ และวันหยุดนักขัตฤกษ์)

☎ โทร. 0-2521-0943-5

หนังสือรับรอง

เป็นเอกสารรับรองการฉีดวัคซีนครบถ้วน
เพื่อใช้ในการเดินทางระหว่างประเทศ

สิ่งที่ต้องเตรียม



- ค่าเอกสาร 50 บาท
- หลักฐานการเดินทาง เช่น ตั๋วเครื่องบิน
- หนังสือเดินทาง (Passport)
- ใบรับรองการฉีดวัคซีน



เอกสารการฉีดวัคซีนครบ 2 เข็ม
ซึ่งออกให้โดยสำนักอนามัย
และสถานพยาบาลรัฐ/เอกชน โดยไม่มีค่าใช้จ่าย



LINE @etravelway

Fire @etravelway.fire

Sky @etravelway.sky

Emergency call only : 0853642449

Email tour.bkk@etravelway.com

YouTube www.youtube.com/etravelway

www.etravelway.com

VS080822

Page 16 of 16

