



# เวียดนามกลาง ดานัง - ฮอยอัน - บานาฮิลล์ 4 วัน 3 คืน

โดยสายการบิน เวียดนามแอร์

นั่งกระเช้าขึ้น ยอดเขาบานาฮิลล์ เพลิดเพลินกับ สวนสนุกแฟนตาซีปาร์ค

ถ่ายภาพกับแลนด์มาร์คใหม่ - สะพานโกเด็นบริดจ์ - ชมอารยธรรมโบราณแห่งเมืองฮอยอัน

นั่งเรือกระดั่ง - สักการะวัดลินห์อิ่ง ซ้อปั้ง ตลาดฮาน

เมนูพิเศษ กุ้งมังกร / มีน้ำดื่มบริการบนรถบัสวันละ 1 ขวด / พักบานาฮิลล์ 2 คืน



ไม่รวม ค่าทิปมัคคุเทศก์, คนขับรถ, 1,000 บาท ต่อท่าน ต่อทริป - ค่าทิปหัวหน้าทัวร์แล้วแต่ความพึงพอใจของท่าน  
ค่าอาหารนอกเหนือจากที่ระบุ - ค่าทำ Vaccine Passport

กำหนดการเดินทาง ระหว่างเดือน มิ.ย.-ต.ค. 65

ราคาเริ่มต้น ท่านละ 14,888.-

วันแรก ทำอากาศยานนานาชาติสุวรรณภูมิ - ทำอากาศยานนานาชาติดานัง - บานาฮิลล์ - นั่งรถไฟโบราณ - อุโมงค์เก็บไอน้ำ

08.00 น. สมาชิกทุกท่านพร้อมกัน ณ ทำอากาศยานนานาชาติสุวรรณภูมิ ประตูด่านเข้าหมายเลข 3-4 เคาน์เตอร์ G สายการบินเวียดนามแอร์ (VZ) โดยมีเจ้าหน้าที่คอยจัดเตรียมเอกสารการเดินทางสำหรับทุกท่านและนำท่านโหลดสัมภาระ



@etravelway

@etravelway.fire

@etravelway.sky

Emergency call only : 0853642449

tour.bkk@etravelway.com

www.youtube.com/etravelway

www.etravelway.com

VS070622

Page 1 of 14





10.50 น. ออกเดินทางสู่ท่าอากาศยานนานาชาติดานัง ประเทศเวียดนาม โดย สายการบินเวียดนามแอร์ (VZ) เที่ยวบินที่ VZ960

12.30 น. เดินทางถึง ท่าอากาศยานนานาชาติดานัง ประเทศเวียดนาม ผ่านพิธีการตรวจคนเข้าเมืองและศุลกากร เรียบร้อยแล้วนำท่านรับสัมภาระ

กลางวัน บริการอาหารกลางวัน ณ ภัตตาคารพื้นเมือง (1)

นำท่านสู่เมืองตากอากาศขึ้นชื่อแห่งดานัง บานาฮิลล์ ตั้งห่างจากเมืองดานังออกไปประมาณ 40 กิโลเมตร ใช้เวลาในการเดินทาง 40-50 นาที บานาฮิลล์เป็นแหล่งท่องเที่ยวตากอากาศมาตั้งแต่สมัยสงครามโลกครั้งที่ 1 โดยได้เกิดแนวคิดการสร้างบ้านพักและโรงแรมจากชาวฝรั่งเศส ในสมัยอาณานิคมตั้งแต่ปี 1919 หลังจากจบสงครามฝรั่งเศสได้พ่ายแพ้และเดินทางออกจากเวียดนามเพื่อกลับประเทศ ทำให้บานาฮิลล์ถูกทิ้งร้างมาเป็นเวลานาน ปัจจุบันรัฐบาลเวียดนามได้กลับมาบูรณะเป็นเมืองท่องเที่ยวตากอากาศแห่งนี้อีกครั้งในปี 2009 พร้อมกับได้มีการสร้างกระเช้าลอยฟ้า ที่มีความสูงถึง 5,801 จากระดับน้ำทะเล เพื่อใช้เป็นเส้นทางสำหรับขึ้นไปยังยอดเขา



นำท่าน นั่งรถไฟโบราณ ขึ้นเขาเพื่อเข้าชม อุโมงค์เก็บไวน์ บนยอดเขาบานาฮิลล์ เป็นสถานที่เก็บไวน์ที่มีความลึกลงไปถึง 100 เมตร ภายในอุโมงค์ จะมีอุณหภูมิอยู่ที่ 16 ถึง 20 องศา ว่ากันว่าเป็นอุณหภูมิที่ดีที่สุดสำหรับการบ่มไวน์ สถานที่แห่งนี้ถูกเรียกว่า “Debay Wine Cellar” ออกแบบโดยสถาปนิกชาวฝรั่งเศส และสร้างขึ้นตั้งแต่ปี 1923 สมัยล่าอาณานิคมของฝรั่งเศส





เย็น รับประทานอาหารเย็น ณ ภัตตาคารพื้นเมือง อาหารบุฟเฟ่ต์ บนบานาฮิลล์ (2)  
ที่พัก โรงแรม Mercure Ba Na Hill ระดับ 4 ดาว หรือเทียบเท่า



\*ห้องพักบนบานาฮิลล์มีหลายตึก ซึ่งการตกแต่งห้องพักแต่ละตึกจะแตกต่างกันออกไป สามารถทราบได้ว่าพักตึกไหน ณ วันที่เช็คอินเท่านั้น ซึ่งทางบริษัทฯ ไม่สามารถควบคุมการจัดการห้องพักดังกล่าวได้ เนื่องจากสิทธิ์ในการจัดการห้องพักทั้งหมดขึ้นอยู่กับโรงแรม Mercure French Village Bana Hills เท่านั้น\*

วันที่สอง สะพานโกเต็นบริดจ์ - Linh Chua linh Tu Temple - สวนสนุก The Fantasy Park

เช้า บริการอาหารเช้า ณ ห้องอาหารของโรงแรม (3)

จากนั้นนำทุกท่านได้สัมผัสกับประสบการณ์ที่เต็มไปด้วยเสน่ห์แห่งตำนานและจินตนาการของการผจญภัยที่ สวนสนุก The Fantasy Park (ราคาทัวร์รวมค่าเครื่องเล่นภายในสวนสนุกทุกเครื่องเล่น ยกเว้นพิพิธภัณฑน์หุ่นขี้ผึ้ง และเครื่องเล่นที่ใช้ระบบหยอดเหรียญ) เครื่องเล่นในสวนสนุกของบานาฮิลล์ มีหลากหลายรูปแบบมีให้ท่านเลือก อาทิ เช่น โรงภาพยนตร์ 4D โลกของไดโนเสาร์ รถไฟเหาะแมงมุมที่ชวนให้ทุกท่านระทึกขวัญไปกับเครื่องเล่น รถรางบ้านผีสิง และอีกมากมาย นอกจากนี้ยังมีร้านซอปปิงให้ท่านได้เลือกซื้อของที่ระลึกภายในสวนสนุกอีกด้วย หากท่านไม่ประสงค์

หรืออิสระเล่น รถราง หรือ Alpine coaster เครื่องเล่นขึ้นชื่อของประเทศเวียดนาม เป็นรถไฟเหาะขนาดเล็ก ไม่อันตรายและไม่หวาดเสียวจนเกินไป เป็นรถไฟเหาะที่บังคับด้วยมือ จะไปช้าหรือเร็วขึ้นอยู่กับการควบคุมของเราเอง โดยตัวรถจะสามารถนั่งได้ 2 ท่าน หรือจะนั่งท่านเดียวก็ได้ (การเล่นรถไฟเหาะไม่อนุญาตให้นำกล้อง หรือมือถือขึ้นมาถ่ายภาพ ทางเจ้าหน้าที่จะมีจุดบริการถ่ายภาพ 2 จุด ท่านสามารถเลือกซื้อภาพตนเองไว้เป็นที่ระลึกได้ในราคาประมาณ 60,000 ดอง ณ จุดบริการนักท่องเที่ยว)





กลางวัน

บริการอาหารกลางวัน ณ ภัตตาคารบนบานาฮิลล์ (4)

อิสระให้ท่านเดินชม สะพานโกเดินบริดจ์ (Golden Bridge) สะพานลอยฟ้าในอุ้งมือยักษ์ ซึ่งเป็นสถานที่ท่องเที่ยวที่เพิ่งเปิดให้นักท่องเที่ยวได้เที่ยวชมได้ไม่นานมานี้ มีความสูงจากระดับน้ำทะเล 1,400 เมตร ความยาว 150 เมตร โค้งไปตามแนวเขา จุดเด่นคือสะพานถูกทอดผ่านอุ้งมือหินขนาดยักษ์สองมือ ผู้ออกแบบจะทำให้รู้สึกราวกับว่ากำลังเดินอยู่บนเส้นด้ายสีทองที่ทอดอยู่ในหัตถ์ของเทพ อิสระให้ท่านได้ถ่ายภาพและชมวิวยุคที่ศัสน์



จากนั้นนำท่านสู่ Linh Chua linh Tu Temple วัดในพุทธศาสนาตั้งอยู่ทางตะวันออกเฉียงใต้ของยอดเขาบานาฮิลล์ มีพระพุทธรูปสีขาวขนาดใหญ่สูงถึง 27 เมตร ที่ท่านสามารถมองเห็นได้แต่ไกล เป็นวัดที่สร้างด้วยสถาปัตยกรรมแบบจีนโบราณ ลักษณะเป็นศาลเจ้าศักดิ์สิทธิ์ โดดเด่นด้วยซุ้มประตูที่ตกแต่งไว้อย่างสวยงาม มีเจดีย์สีขาวอันโดดเด่นสูงกว่า 9 ชั้น ประดับด้วยระฆังทั้ง 4 ด้าน และท่านสามารถชมทิวทัศน์ของทิวเขาที่สลับซับซ้อนสวยงามของเมืองดานังได้อย่างเต็มอิม ท่านจะรู้สึกคุ้มค่าที่ได้ขึ้นมาเยือนเมืองตากอากาศยอดฮิตของเวียดนามแห่งนี้ อิสระเดินเที่ยวบานาฮิลล์ตามอัธยาศัย

จากนั้นนำท่านเดินชม โชนสวนดอกไม้ LE JARDIN D'AMOUR สวนดอกไม้สไตล์ฝรั่งเศส ที่มีดอกไม้หลากหลายพันธุ์ถูกจัดเป็นสัดส่วนอย่างสวยงาม ที่มีมุมถ่ายรูปน่ารักๆ ให้ท่านได้เลือกถ่ายได้ตามใจชอบ อิสระเดินเที่ยวบานาฮิลล์ตามอัธยาศัย

เย็น รับประทานอาหารเย็น ณ ภัตตาคารพื้นเมือง อาหารบุฟเฟ่ต์ บนบานาฮิลล์ (5)

ที่พัก โรงแรม Mercure Ba Na Hill ระดับ 4 ดาว หรือเทียบเท่า





\*ห้องพักรับขนานาฮิลล์มีหลายตึก ซึ่งการตกแต่งห้องพักแต่ละตึกจะแตกต่างกันออกไป สามารถทราบได้ว่าพักตึกไหน ณ วันที่เช็คอิน  
เท่านั้น ซึ่งทางบริษัทฯ ไม่สามารถควบคุมการจัดการห้องพักดังกล่าวได้ เนื่องจากสิทธิ์ในการจัดการห้องพักทั้งหมดขึ้นอยู่กับ  
โรงแรม Mercure French Village Bana Hills เท่านั้น\*

วันที่สาม หมู่บ้านแกะสลักหินอ่อน - หมู่บ้านกัมทาน - ล่องเรือกระดิ่ง - เมืองโบราณฮอยอัน - ดานัง - สะพานมังกร

เช้า บริการอาหารเช้า ณ ห้องอาหารของโรงแรม (6)

ได้เวลาสมควรนำท่านนั่งรถเช่าลงจากบานาฮิลล์ นำท่านเดินทางสู่ หมู่บ้านแกะสลักหินอ่อน ที่นับเป็นหนึ่งใน  
งานหัตถกรรมศิลปะของประเทศเวียดนามภายในท่านจะได้พบกับงานแกะสลักที่ล้วนประดิษฐ์ด้วยมือจากช่าง  
หลากหลายแขนง และอิสระให้ท่านได้เลือกชมงานหัตถศิลป์ภายในตามอัธยาศัย

นำท่านเดินทางสู่ หมู่บ้านกัมทาน นำท่านสัมผัสกับประสบการณ์ใหม่ในหมู่บ้านเล็กๆ ที่ตั้งอยู่ในเมืองฮอยอัน  
ภายในจะเป็นสวนมะพร้าวและมีแม่น้ำล้อมรอบ ในช่วงสมัยสงครามนั้นจะเป็นที่พักของเหล่าทหารหาญ ในปัจจุบัน  
อาชีพหลักของคนที่นี่จะประกอบอาชีพทำประมงเป็นหลัก หลังจากนั้นนำท่านทำกิจกรรม ล่องเรือกระดิ่ง ท่านจะ  
ได้รับชมวัฒนธรรมอันสวยงามของชาวท้องถิ่น และระหว่างที่ล่องเรือกระดิ่งอยู่นั้นชาวบ้านที่นี่ก็จะมีการขับร้อง  
เพลงพื้นเมือง และนำไม้พายเรือมาเคาะเพื่อประกอบเป็นจังหวะดนตรี (ค่าทิปสำหรับคนพายเรือกระดิ่ง 40-50  
บาท หรือแล้วแต่ท่านพึงพอใจ)



กลางวัน บริการอาหารกลางวัน ณ ภัตตาคารพื้นเมือง (7)

อิสระเดินชม เมืองโบราณฮอยอัน ตามอัธยาศัย นำชม บ้านเลขที่ 101 นับเป็นบ้านที่เก่าแก่และอยู่ในสภาพ  
สมบูรณ์สวยงามที่สุดในเมืองฮอยอัน บ้าน 2 ชั้นที่โดดเด่นทางสถาปัตยกรรม ภายในถูกแบ่งสัดส่วนการใช้งานไว้  
อย่างลงตัวตามแบบฉบับชาวจีนดั้งเดิม ได้แก่ ห้องสมุด ห้องรับแขก และห้องครัว เป็นบ้านประจำตระกูล Tan Ky  
ถูกสร้างมานานกว่า 75 ปี และตกทอดกันมาถึง 5 รุ่น

เที่ยวชม สะพานญี่ปุ่น (Japanese Covered Bridge) ถูกสร้างขึ้นมาแล้วกว่า 400 ปี สะพานมีลักษณะโค้งแบบ  
สถาปัตยกรรมญี่ปุ่น หลังคามุงกระเบื้องสีเขียวและเหลืองเป็นคลื่นสวยงาม เดินเข้าไปกลางสะพานนำท่านสักการะ  
ศาลกวนอู และเมื่อข้ามสะพานมายังอีกฝั่งหนึ่ง ท่านจะพบเห็นบ้านเรือนเก่าแก่สไตล์ญี่ปุ่นแท้ที่ทาสีเหลืองทั้งเมือง  
อย่างเป็นเอกลักษณ์ ตลอดทางเดินจะมีร้านค้าขายของที่ระลึกมากมายริมสองฝั่งถนนให้ท่านได้เลือกซื้อเลือกชม  
ตามอัธยาศัย เดินเข้ามาไม่ไกลจากสะพานญี่ปุ่นนักจะพบกับ วัดพุทธเกียน หรือสมาคมชาวจีนที่ใหญ่และเก่าแก่  
ที่สุดของเมืองฮอยอัน เป็นศูนย์รวมของชาวจีนที่อพยพเข้ามาในช่วงปี พ.ศ.2388-2428 จะเห็นได้จากบ้านเก่าแก่





ประจำตระกูลกว่า 20 หลัง ปัจจุบันใช้เป็นที่พปะของคนหลายรุ่น และเป็นศูนย์กลางของการเที่ยวชมเมืองโบราณ ฮอยอัน จุดเด่นอยู่ที่งานไม้แกะสลัก ลวดลายสวยงาม ท่านสามารถทำบุญต่ออายุโดยพิธีสมัยโบราณคือ การนำรูป ที่ขีดกันหอยมาจุดไหว้ขอพร เพื่อเป็นสิริมงคล



จากนั้นนำท่านเดินทางไปยัง **เมืองดานัง** นำท่านแวะชม **สะพานมังกร** สะพานข้ามแม่น้ำสายหลักของเมืองอย่าง “แม่น้ำฮาน” ถูกสร้างขึ้นเพื่อเป็นจุดเชื่อมต่อสำคัญด้านเศรษฐกิจ และกลายเป็นแหล่งท่องเที่ยวที่มีชื่อเสียงของเมือง ดานัง เป็นสัญลักษณ์ของการฟื้นฟูประเทศและเศรษฐกิจ สะพานมังกรมีความยาว 666 เมตร และความกว้าง 37.5 เมตร มีถนน 6 ช่องจราจร โดยได้เปิดใช้งานตั้งแต่ปี 2013 ด้วยสถาปัตยกรรมที่บวกกับเทคโนโลยีสมัยใหม่ ที่ได้รับ แรงบันดาลใจจากตำนานเก่าแก่ของเวียดนามเมื่อกว่าหนึ่งพันปีมาแล้ว ห่างจากสะพานมังกรไม่กี่กิโลเมตรท่านสามารถ เดินทางไปยัง **สะพานแห่งความรัก** สะพานที่ถูกตกแต่งด้วยเสารูปหัวใจทอดยาวลงสู่แม่น้ำฮาน เมื่อเดินลงไปท่านจะ สามารถเห็นวิวของสะพานมังกรได้อย่างสวยงาม รวมไปถึงในบริเวณนั้นจะมี **รูปปั้นปลามังกรพ่นน้ำ** ที่ถือได้ว่าเป็นอีกสัญลักษณ์หนึ่งของเมืองดานังเคียงคู่ไปกับสะพานมังกร อิสระท่านถ่ายภาพเป็นที่ระลึกตามอัธยาศัย



เย็น

รับประทานอาหารเย็น ณ ภัตตาคารพื้นเมือง (8)

ที่พัก

โรงแรม Glamour hotel Da Nang ระดับ 4 ดาว หรือเทียบเท่า



@etravelway

@etravelway.fire

@etravelway.sky

Emergency call only : 0853642449

tour.bkk@etravelway.com

www.youtube.com/etravelway

www.etravelway.com

VS070622

Page 6 of 14



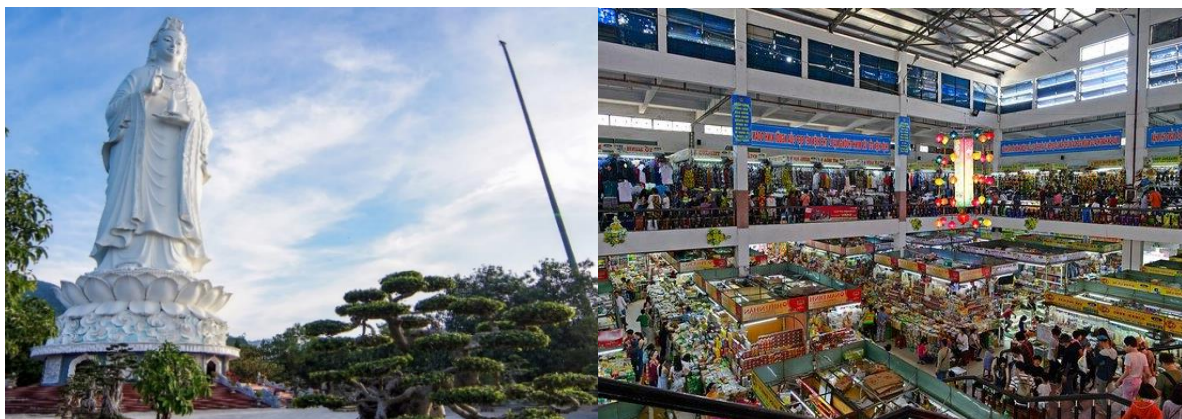


วันที่สี่ วัดลินท้อิ่ง - ตลาดฮาน - ทำอากาศยานนานาชาติดานัง - ทำอากาศยานนานาชาติสุวรรณภูมิ

เช้า บริการอาหารเช้า ณ ห้องอาหารของโรงแรม (9)

นำท่านเดินทางสู่ วัดลินท้อิ่ง เป็นวัดที่ใหญ่ที่สุดของเมืองดานัง ภายในวิหารแห่งนี้เป็นสถานที่บูชาเจ้าแม่กวนอิม และเทพเจ้าองค์ต่างๆ ตามความเชื่อของชาวพื้นเมืองแถบนี้ นอกจากนี้ยังมีรูปปั้นปูนของเจ้าแม่กวนอิมองค์ใหญ่ มีความสูงถึง 67 เมตร ซึ่งตั้งอยู่บนฐานดอกบัวกว้างถึง 35 เมตร มีความเชื่อที่ว่าคอยปกป้องรักษาและคุ้มครอง ชาวประมงยามที่ออกไปหาปลานอกชายฝั่ง วัดแห่งนี้ยังเป็นสถานที่ศักดิ์สิทธิ์ที่มีคนให้ความเคารพและเข้ามาสักการะเป็นจำนวนมาก

นำท่านเดินเที่ยวช้อปปิ้งใน ตลาดฮาน แหล่งรวบรวมสินค้ามากมายเป็นที่นิยมทั้งชาวเวียดนามและชาวไทย สินค้าที่โดดเด่นคือ งานหัตถกรรม เช่น ภาพผ้าปักมืออันวิจิตร โคมไฟ กระเป๋าปัก ตะเกียบไม้แกะสลัก ชุดอ่าวหย่าย (ชุดประจำชาติเวียดนาม) และนอกจากนั้นยังมีสินค้าอีกมากมายให้ท่านได้เลือกซื้อ เช่น เสื้อเวียดนาม ของสด ของแห้ง เสื้อผ้า กาแฟ สินค้าที่ระลึก หมวก รองเท้า กระเป๋า รวมถึงสินค้าพื้นเมือง ท่านจะได้สัมผัสกับวิถีชีวิตของชาวเวียดนามในปัจจุบันได้อย่างแท้จริง อิสระให้ท่านได้เลือกซื้อของฝากและถ่ายภาพตามอัธยาศัย



ได้เวลาอันสมควรนำท่านออกเดินทางสู่ ทำอากาศยานนานาชาติดานัง เพื่อเดินทางกลับประเทศไทย (แจกขนมปังเวียดนามให้แก่ทุกท่านที่สนามบินท่านละ 1 ชิ้นก่อนออกเดินทาง)

13.15 น. เดินทางสู่ ทำอากาศยานนานาชาติสุวรรณภูมิ โดย สายการบินเวียดนามเจ็ทแอร์ (VZ) เที่ยวบินที่ VZ961

14.55 น. เดินทางถึง ทำอากาศยานนานาชาติสุวรรณภูมิ โดยสวัสดิภาพ พร้อมความประทับใจ

เงื่อนไขสำหรับพักบนบาน่าฮิลล์ 3 ท่าน และพักแบบครอบครัว

(บาน่าฮิลล์ไม่มีห้องพักสำหรับ 3 ท่าน)

1. เด็กอายุต่ำกว่า 11 ปี และสูงไม่เกิน 120 เซนติเมตร พักกับผู้ใหญ่ 2 ท่าน ไม่เสริมเตียง **ไม่คิดเพิ่ม**
2. FAMILY BUNK (เตียง 2 ชั้น / 2 เตียง) **เพิ่ม 600 บาท/ท่าน**
3. FAMILY SUPERIOR (เตียง 2 ชั้น 1 เตียง / เตียงใหญ่ 1 เตียง) **เพิ่ม 1,200 บาท/ท่าน**
4. กรณีพักเดี่ยว เฉพาะบนบาน่าฮิลล์ **เพิ่ม 4,000 บาท/ท่าน**

หมายเหตุ : ห้องพัก FAMILY SUPERIOR มีคอนข้างจำกัด หากท่านประสงค์จะพักห้องดังกล่าว กรุณาสอบถามห้องพักมาทางบริษัทก่อนทำการจองทัวร์





**หมายเหตุสำคัญ :** เนื่องจากการจองทัวร์ล่วงหน้า ณ วันเดินทางจริง อาจจะมีเหตุการณ์ที่ทำให้ไฟล์ทบินล่าช้า หรือเปลี่ยนแปลงเวลาบิน หากท่านใดมีไฟล์ทบินภายในประเทศหรือต่างประเทศก่อนหรือหลังจากการเดินทาง โปรดสำรองเวลาในการจองตั๋วเครื่องบินไว้อย่างต่ำ 4-5 ชั่วโมง ทั้งนี้เพื่อประโยชน์ของตัวท่านเอง ทางบริษัทจะไม่รับผิดชอบค่าใช้จ่ายที่เกิดขึ้นในส่วนของตั๋วเครื่องบินที่ไม่เกี่ยวข้องกับโปรแกรมทัวร์

อัตราค่าบริการ ต่อท่าน งดแถมของสมนาคุณ	ราคาผู้ใหญ่	พักเดี่ยว
12-15 มิถุนายน 2565	14,888	5,000
26-29 มิถุนายน 2565	14,888	5,000
21-24 กรกฎาคม 2565	15,888	5,000
30 กรกฎาคม-2 สิงหาคม 2565 (วันหยุดยาว)	16,888	5,000
31 กรกฎาคม-3 สิงหาคม 2565	14,888	5,000
4-7 สิงหาคม 2565	15,888	5,000
6-9 สิงหาคม 2565	15,888	5,000
13-16 สิงหาคม 2565 (วันหยุดยาว)	16,888	5,000
20-23 สิงหาคม 2565	15,888	5,000
25-28 สิงหาคม 2565	15,888	5,000
27-30 สิงหาคม 2565	15,888	5,000
28-31 สิงหาคม 2565	14,888	5,000
1-4 กันยายน 2565	15,888	5,000
3-6 กันยายน 2565	15,888	5,000
8-11 กันยายน 2565	15,888	5,000
10-13 กันยายน 2565	15,888	5,000
11-14 กันยายน 2565	14,888	5,000
15-18 กันยายน 2565	15,888	5,000
17-20 กันยายน 2565	15,888	5,000
18-21 กันยายน 2565	14,888	5,000
22-25 กันยายน 2565	15,888	5,000
24-27 กันยายน 2565	15,888	5,000
25-28 กันยายน 2565	14,888	5,000
29 กันยายน-2 ตุลาคม 2565	15,888	5,000







อัตราค่าบริการ ต่อท่าน งดแถมของสมนาคุณ	ราคาผู้ใหญ่	พักเดี่ยว
1-4 ตุลาคม 2565	15,888	5,000
2-5 ตุลาคม 2565	14,888	5,000
3-6 ตุลาคม 2565	14,888	5,000
4-7 ตุลาคม 2565	14,888	5,000
5-8 ตุลาคม 2565	14,888	5,000
6-9 ตุลาคม 2565	15,888	5,000
7-10 ตุลาคม 2565	15,888	5,000
8-11 ตุลาคม 2565	15,888	5,000
9-12 ตุลาคม 2565	14,888	5,000
10-13 ตุลาคม 2565	14,888	5,000
11-14 ตุลาคม 2565	14,888	5,000
12-15 ตุลาคม 2565	14,888	5,000
14-17 ตุลาคม 2565 (วันหยุดพิเศษ)	16,888	5,000
15-18 ตุลาคม 2565 (วันหยุดยาว)	16,888	5,000
16-19 ตุลาคม 2565	14,888	5,000
17-20 ตุลาคม 2565	14,888	5,000
18-21 ตุลาคม 2565	14,888	5,000
19-22 ตุลาคม 2565	14,888	5,000
22-25 ตุลาคม 2565 (วันปิยมหาราช)	16,888	5,000
23-26 ตุลาคม 2565 (วันปิยมหาราช,วันหยุดชดเชย)	16,888	5,000
24-27 ตุลาคม 2565	14,888	5,000
25-28 ตุลาคม 2565	14,888	5,000
26-29 ตุลาคม 2565	14,888	5,000

อัตรานี้เป็นราคาเริ่มต้น อาจเปลี่ยนแปลงได้เนื่องจากการเรียกเก็บเซอร์ชาร์จช่วงวันหยุดพิเศษของที่พัก,  
มีจำนวนผู้เดินทางไม่ถึงตามที่ระบุในรายการ ฯลฯ

อัตรานี้สำหรับคนไทยเท่านั้น / ค่าบริการชาวต่างชาติ โปรดสอบถามเพิ่มเติม

ราคาไม่รวมค่าทิปมัคคุเทศก์ท้องถิ่น คนขับรถท้องถิ่น ตามทำเนียม ท่านละ 1,000 บาท/ท่าน/ทริป\*

(ยกเว้นเด็กต่ำกว่า 2 ขวบ) สำหรับหัวหน้าทัวร์จากเมืองไทย ตามความพึงพอใจในการบริการ

\*\*ราคาเด็กต่ำกว่า 2 ขวบ (Infant) โปรดสอบถามอีกครั้ง\*\*



@etravelway

@etravelway.fire

@etravelway.sky

Emergency call only : 0853642449

tour.bkk@etravelway.com

www.youtube.com/etravelway

www.etravelway.com

VS070622

Page 9 of 14





**บริษัทขอสงวนสิทธิ์ :** ทางบริษัทฯ ขอสงวนสิทธิ์ในการสลับโปรแกรมทัวร์ตามความเหมาะสม โดยไม่แจ้งให้ทราบล่วงหน้า อันเนื่องมาจากเหตุการณ์ต่าง ๆ ที่อาจเกิดขึ้นจากเหตุสุดวิสัย เช่น เหตุการณ์ทางธรรมชาติ การเมือง สภาพการจราจรทั้งทางบกและทางอากาศ สถานะห้องพักของแต่ละโรงแรม รวมไปถึงสภาพอากาศที่ไม่เอื้ออำนวย ทั้งนี้ทางเราจะคำนึงถึงความปลอดภัยและผลประโยชน์ของลูกค้าเป็นสำคัญ และการบริการของรถบัสนำเที่ยว ตามกฎหมายของเวียดนาม สามารถให้บริการวันละ 10 ชั่วโมง มีอาจเพิ่มเวลาได้ โดยมีคนขับและคนขับจะเป็นผู้บริหารเวลาตามความเหมาะสม ทั้งนี้ขึ้นอยู่กับสภาพการจราจรในวันเดินทางนั้น ๆ เป็นหลัก จึงขอสงวนสิทธิ์ในการปรับเปลี่ยนเวลาท่องเที่ยวตามสถานที่ในโปรแกรมการเดินทาง

**คำแนะนำ** สำหรับผู้เดินทางที่ไม่ได้อยู่จังหวัดเดียวกับสนามบินที่ทริปเดินทาง และ/หรือ จำเป็นต้องซื้อตั๋วเครื่องบิน หรือการเดินทางรูปแบบอื่น ๆ มายังสนามบินที่ทริปเดินทาง ก่อนออกตัวเครื่องบิน ภายในประเทศ / ระหว่างประเทศ หรือซื้อตั๋วรถไฟ หรือซื้อตั๋วรถโดยสาร ฯลฯ หรือมีการจองห้องพัก ล่วงหน้าก่อนวันเดินทางจริง ควรสอบถามยอดจองทัวร์ และตารางเวลาการเดินทางของทัวร์ที่ท่านจอง ที่แน่นอนจากเจ้าหน้าที่เป็นลายลักษณ์อักษร เพื่อเป็นการป้องกัน มิให้เกิดข้อผิดพลาดขึ้นกับท่านในภายหลัง

ทั้งนี้ ทางบริษัทขอสงวนสิทธิ์ไม่รับผิดชอบค่าใช้จ่ายที่อาจเกิดขึ้น หากท่านได้มีการจองการเดินทางดังกล่าวมายังสนามบินที่ทริปเดินทาง โดยยังไม่ได้รับการยืนยันเป็นลายลักษณ์อักษรจากทางบริษัทฯ

**เงื่อนไข และความรับผิดชอบ** บริษัทเป็นเพียงผู้ให้บริการ รับจองแพ็คเกจทัวร์ สายการบิน และ ตัวแทนการท่องเที่ยวในต่างประเทศ ซึ่งไม่อาจรับผิดชอบต่อความเสียหายต่าง ๆ ที่อยู่นอกเหนือการควบคุมของเจ้าหน้าที่บริษัทฯ อาทิ การนัดหยุดงาน การจลาจล เปลี่ยนแปลงกำหนดเวลาในตารางบิน ภัยธรรมชาติ การปรับมาตรการของสถานที่ท่องเที่ยวแต่ละแห่งที่อาจปิด หรืองดเข้าชม ฯลฯ หรือค่าใช้จ่ายเพิ่มเติมที่เกิดขึ้นทั้งทางตรงหรือทางอ้อมเช่น การเจ็บป่วย การถูกทำร้าย การสูญหาย ความล่าช้าหรือจากอุบัติเหตุต่างๆ ฯลฯ และการตอบปฏิเสธการเข้า และออกเมืองของเจ้าหน้าที่ตรวจคนเข้าหรือออกเมือง อันเนื่องมาจากมีสิ่งผิดกฎหมาย หรือเอกสารการเดินทางไม่ถูกต้อง หรือการถูกปฏิเสธในกรณีอื่นๆ

### อัตราค่าบริการรวม

- ✓ ค่าตั๋วเครื่องบินไป-กลับตามรายการที่ระบุ รวมถึงค่าภาษีสนามบิน และค่าภาษีน้ำมัน
- ✓ ค่ารถโค้ชปรับอากาศ
- ✓ โรงแรมที่พักตามที่ระบุ หรือเทียบเท่า (พัก 2-3 ท่าน/ห้อง)
- ✓ ค่าธรรมเนียมเข้าชมสถานที่ต่าง ๆ ตามรายการที่ระบุ
- ✓ ค่าอาหาร ตามรายการที่ระบุ
- ✓ ค่าเบี้ยประกันอุบัติเหตุในการเดินทางท่องเที่ยว วงประกันท่านละ 1,000,000 บาท (เงื่อนไขตามกรมธรรม์)
- ✓ ค่าเบี้ยประกันโควิด -19 ในการเดินทางท่องเที่ยว วงเงินค่ารักษาพยาบาล 50,000 US (ไม่รวมค่าใช้จ่ายในการเดินทางกลับประเทศ)





### อัตราค่าบริการนี้ไม่รวม

- × ค่าใช้จ่ายส่วนตัวของผู้เดินทาง อาทิ ค่าทำหนังสือเดินทาง ค่าโทรศัพท์ ค่าอาหาร เครื่องดื่ม ค่าซักรีด ค่ามินิบาร์ในห้องและค่าพาหนะต่าง ๆ ที่มีได้ระบุในรายการ
- × ค่าธรรมเนียมวีซ่าเข้าประเทศเวียดนามสำหรับคนไทย กรณีประกาศให้กลับมาขึ้นร่องขอวีซ่าอีกครั้ง (เนื่องจากทางเวียดนามได้ประกาศยกเว้นการยื่นวีซ่าเข้าประเทศให้กับคนไทยสำหรับผู้ประสงค์พำนักระยะสั้นในประเทศเวียดนามไม่เกิน 30 วัน)
- × ค่าธรรมเนียมวีซ่าเข้าประเทศเวียดนามสำหรับชาวต่างชาติ ที่ไม่ได้รับการงดเว้นวีซ่าเข้าประเทศเวียดนาม
- × ค่าธรรมเนียมในกรณีที่เกิดอุบัติเหตุที่มีน้ำหนักเกินกว่าที่สายการบินนั้น ๆ กำหนดหรือสัมภาระใหญ่เกินขนาดมาตรฐาน
- × ค่าภาษีน้ำมัน ที่สายการบินเรียกเก็บเพิ่ม ภายหลังจากทางบริษัทฯ ได้ออกตัวเครื่องบินไปแล้ว
- × ภาษีมูลค่าเพิ่ม 7 %
- × ภาษีหัก ณ ที่จ่าย 3 %
- × ค่าตรวจ ATK เพื่อใช้ในการออกเอกสารในการเช็คอินเดินทางสู่ประเทศเวียดนาม

**ค่าทิปมัคคุเทศก์, คนขับรถ, 1,000 บาท/ท่าน/ทริป, ค่าทิปหัวหน้าทัวร์แล้วแต่ความพึงพอใจของท่าน**

- × ค่าทำ Vaccine Passport

**เดินทางขั้นต่ำ 30 ท่านต่อกรุ๊ป** หากต่ำกว่ากำหนด กรุ๊ปจะไม่สามารถเดินทางได้ หากผู้เดินทางทุกท่านยินดีที่จะชำระค่าบริการเพิ่มเพื่อให้คณะเดินทาง ทางเรายินดีที่จะประสานงานในการเดินทางตามประสงค์ให้ท่านต่อไป ทางบริษัทขอสงวนสิทธิ์ในการงดออกเดินทางและเลื่อนการเดินทางไปในวันอื่นต่อไป โดยทางบริษัทฯ จะแจ้งให้ท่านทราบล่วงหน้า

### เงื่อนไขการจอง และการชำระเงิน :

1. กรุณาชำระค่ามัดจำทัวร์ **10,000 บาท/ท่าน** ภายใน 2 วันทำการนับจากวันจองทัวร์ พร้อมส่งสำเนาหน้าหนังสือเดินทาง (ที่หมดอายุภายใน 6 เดือน นับจากวันเริ่มเดินทาง/หนังสือเดินทางเล่มใหม่สามารถเดินทางได้เลย), วัคซีนพาสปอร์ต และหลักฐานโอนเงินมาได้ ที่ Line, Email หรือ Fax 0 2116 6423 ถึงเจ้าหน้าที่ผู้ดูแลการจองทัวร์ (การไม่ชำระเงินค่ามัดจำ หรือชำระไม่ครบ หรือเช็คธนาคารถูกระงับการจ่ายไม่ว่าด้วยสาเหตุใดใด ผู้จัดมีสิทธิยกเลิกการจัด หรือยกเลิกการเดินทาง)
2. ค่าทัวร์ส่วนที่เหลือชำระก่อนการเดินทางไม่น้อยกว่า 35 วันทำการ (ในช่วงปกติ) หรือชำระก่อนการเดินทางไม่น้อยกว่า 45 วันทำการ (ในช่วงเทศกาล หรือเมื่อสายการบินเร่งออกบัตรโดยสาร) หรือตามวันเรียกเก็บเงินที่ระบุ (การไม่ชำระเงินค่ามัดจำ หรือชำระไม่ครบ หรือเช็คธนาคารถูกระงับการจ่ายไม่ว่าด้วยสาเหตุใดใด ผู้จัดมีสิทธิยกเลิกการจัดหรือยกเลิกการเดินทาง)

### \* กรณีจองทัวร์ล่วงหน้าน้อยกว่า 30 วันทำการ โปรดชำระค่าทัวร์ยอดเต็มจำนวน

\* หากไม่ชำระมัดจำตามที่กำหนด ขออนุญาตตัดที่นั่งให้ลูกค้าท่านอื่นที่รออยู่

- หากชำระไม่ครบตามจำนวน บริษัทฯ ถือว่าท่านยกเลิกการเดินทางโดยอัตโนมัติ โดยไม่มีเงื่อนไข
- เมื่อท่านชำระเงินไม่ว่าจะทั้งหมดหรือบางส่วน ทางบริษัทฯ ถือว่าท่านได้ยอมรับเงื่อนไขและข้อตกลงต่างๆ ที่ได้ระบุไว้ทั้งหมดนี้แล้ว

**โปรดตรวจสอบ Passport :** จะต้องมียุคคงเหลือ ณ วันเดินทางมากกว่า 6 เดือนขึ้นไป และเหลือหน้ากระดาษอย่างน้อย 2 หน้า หากไม่มั่นใจโปรดสอบถาม

### เงื่อนไขยกเลิกการจอง :



LINE @etravelway

@etravelway.fire

@etravelway.sky

Emergency call only : 0853642449

tour.bkk@etravelway.com

www.youtube.com/etravelway

www.etravelway.com

VS070622

Page 11 of 14





- ✓ เนื่องจากยกเลิกก่อนการเดินทางตั้งแต่ 35 วันทำการขึ้นไป คืนเงินค่าทัวร์โดยหักค่าใช้จ่ายที่เกิดขึ้นจริง ในกรณีที่วันเดินทางตรงกับวันหยุดนักขัตฤกษ์ ต้องยกเลิกก่อน 55 วันทำการ
- ✓ ยกเลิกก่อนการเดินทาง 20-34 วันทำการ คืนเงิน 50% ของค่าทัวร์ หรือหักค่าใช้จ่ายตามจริง เช่น ค่ามัดจำตัวเครื่องบิน โรงแรม และค่าใช้จ่ายจำเป็นอื่นๆ
- ✓ ยกเลิกก่อนการเดินทางน้อยกว่า 20 วันทำการ ขอสงวนสิทธิ์ไม่คืนเงินค่าทัวร์ที่ชำระแล้วทั้งหมด
- ✓ หากมีการยกเลิกการเดินทางโดยไม่ใช้ความผิดของบริษัททัวร์ ทางบริษัทขอสงวนสิทธิ์ไม่รับผิดชอบ และ คืนค่าทัวร์ส่วนใดส่วนหนึ่งให้ท่านได้ไม่ว่ากรณีใดๆทั้งสิ้น เช่น สถานทูตปฏิเสธวีซ่า ดำเนินตรวจคนเข้าเมือง นโยบายห้ามเข้าออกประเทศฯลฯ
- ✓ กรณีต้องการเปลี่ยนแปลงผู้เดินทาง (เปลี่ยนชื่อ) จะต้องแจ้งให้ทางบริษัททราบล่วงหน้า อย่างน้อย 21 วัน ก่อนออกเดินทาง กรณีแจ้งหลังจากเจ้าหน้าที่ออกเอกสารเรียบร้อยแล้ว ไม่ว่าส่วนใดส่วนหนึ่ง ทางบริษัทขอสงวนสิทธิ์ในการเรียกเก็บค่าใช้จ่ายที่เกิดขึ้นจริงทั้งหมด ทั้งนี้ขึ้นอยู่กับช่วงที่เรียกวันที่เดินทาง และกระบวนการของแต่ละคณะ เป็นสำคัญด้วย กรุณาสอบถามกับเจ้าหน้าที่เป็นกรณีพิเศษ
- ✓ กรณีต้องการเปลี่ยนแปลงที่เรียควินเดินทาง (เลื่อนวันเดินทาง) ทางบริษัทขอสงวนสิทธิ์ในการหักค่าใช้จ่ายการดำเนินการต่างๆ ที่เกิดขึ้นจริงสำหรับการดำเนินการจองครั้งแรก ตามจำนวนครั้งที่เปลี่ยนแปลง ไม่ว่ากรณีใดๆทั้งสิ้น

**หมายเหตุ : กรุณาอ่านศึกษารายละเอียดทั้งหมดก่อนทำการจอง เพื่อความถูกต้องและความเข้าใจตรงกันระหว่างท่านลูกค้าและบริษัท**

1. **กรณีผู้ร่วมคณะยินดีที่จะเดินทางน้อยกว่า 15 ท่าน ทางบริษัทสงวนสิทธิ์ ไม่มีหัวหัวหน้าทัวร์ (มีไกด์ท้องถิ่นตลอดการเดินทางที่เวียดนาม)**
2. ขอสงวนสิทธิ์การเก็บค่าน้ำมันและภาษีสนามบินทุกแห่งเพิ่ม หากสายการบินมีการปรับขึ้นก่อนวันเดินทาง
3. บริษัทฯ ขอสงวนสิทธิ์ในการเปลี่ยนเที่ยวบิน โดยมีต้องแจ้งให้ทราบล่วงหน้าอันเนื่องจากสาเหตุต่างๆ
4. บริษัทฯ จะไม่รับผิดชอบใดๆ ทั้งสิ้น หากเกิดกรณีความล่าช้าจากสายการบิน, การยกเลิกบิน, การประท้วง, การนัดหยุดงาน, การก่อการจลาจล, ภัยธรรมชาติ, การนำสิ่งของผิดกฎหมาย ซึ่งอยู่นอกเหนือความรับผิดชอบของบริษัทฯ
5. บริษัทฯ จะไม่รับผิดชอบใดๆ ทั้งสิ้น หากเกิดสิ่งของสูญหาย อันเนื่องเกิดจากความประมาทของท่าน, เกิดจากการโจรกรรม และ อุบัติเหตุจากความประมาทของนักท่องเที่ยวเอง
6. เมื่อท่านตกลงชำระเงินมัดจำหรือค่าทัวร์ทั้งหมดกับทางบริษัทฯ แล้ว ทางบริษัทฯ จะถือว่าท่านได้ยอมรับเงื่อนไขข้อตกลงต่างๆ ทั้งหมด
7. รายการนี้เป็นเพียงข้อเสนอที่ต้องได้รับการยืนยันจากบริษัทฯ อีกครั้งหนึ่ง หลังจากได้สำรองโรงแรมที่พักในต่างประเทศเรียบร้อยแล้ว โดยโรงแรมจัดในระดับใกล้เคียงกัน ซึ่งอาจจะปรับเปลี่ยนตามทีระบุในโปรแกรม
8. การจัดการเรื่องห้องพัก เป็นสิทธิของโรงแรมในการจัดห้องให้กับรูปที่เข้าพัก โดยมีห้องพักสำหรับผู้สูบบุหรี่ / ปลอดบุหรี่ได้ โดยอาจจะขอเปลี่ยนห้องได้ตามความประสงค์ของผู้ที่เข้าพัก ทั้งนี้ขึ้นอยู่กับความพร้อมให้บริการของโรงแรม และไม่สามารถรับประกันได้
9. กรณีผู้เดินทางต้องการความช่วยเหลือเป็นพิเศษ อาทิเช่น **ใช้วีลแชร์ กรุณาแจ้งบริษัทฯ อย่างน้อย 7 วันก่อนการเดินทาง** มิฉะนั้นบริษัทฯไม่สามารถจัดการได้ล่วงหน้าได้





10. มัคคุเทศก์ พนักงานและตัวแทนของผู้จัด ไม่มีสิทธิในการให้คำสัญญาใด ๆ ทั้งสิ้นแทนผู้จัด นอกจากมีเอกสารลงนามโดยผู้มีอำนาจของผู้จัดกำกับเท่านั้น
11. ผู้จัดจะไม่รับผิดชอบและไม่สามารถคืนค่าใช้จ่ายต่างๆ ได้เนื่องจากเป็นการเหมาจ่ายกับตัวแทนต่างๆ ในกรณีที่ผู้เดินทางไม่ผ่านการพิจารณาในการตรวจคนเข้าเมือง-ออกเมือง ไม่ว่าจะเป็นกองตรวจคนเข้าเมืองหรือกรมแรงงานของประเทศในรายการท่องเที่ยว อันเนื่องมาจากการกระทำที่ส่อไปในทางผิดกฎหมาย การหลบหนี เข้าออกเมือง เอกสารเดินทางไม่ถูกต้อง หรือ การถูกปฏิเสธในกรณีอื่น ๆ
12. กรณีต้องการพักแบบ 3 ท่าน ต่อห้องหรือห้องแบบ 3 เตียง Triple โรงแรมมีห้อง Triple ไม่เพียงพอ ขอสงวนสิทธิในการจัดห้องให้เป็นแบบ แยก 2 ห้อง คือ 1 ห้องพักรู และ 1 ห้องพักเดี่ยว โดยไม่มีค่าใช้จ่ายเพิ่ม
13. สภาพการจราจรในช่วงวันเดินทางตรงกับวันหยุดเทศกาลของเวียดนาม หรือ วันเสาร์อาทิตย์ รถอาจจะติด อาจทำให้เวลาในการท่องเที่ยวและ ซ่อมปั๊งแต่ละสถานที่น้อยลง โดยเป็นดุลยพินิจของมัคคุเทศก์ และคนขับรถในการบริหารเวลา ซึ่งอาจจะขอความร่วมมือจากผู้เดินทางในบางครั้งที่ต้องเร่งรีบ เพื่อให้ได้ท่องเที่ยวตามโปรแกรม
14. บริการนำดื่มท่านวันละ 1 ขวด/ท่าน/วัน
15. การบริการของรถบัสนำเที่ยว ตามกฎหมายของประเทศเวียดนาม สามารถให้บริการวันละ 10 ชั่วโมง ในวันนั้นๆ มิอาจเพิ่มเวลาได้ โดยมัคคุเทศก์และคนขับจะเป็นผู้บริหารเวลาตามความเหมาะสม ทั้งนี้ขึ้นอยู่กับสภาพการจราจรในวันเดินทางนั้นๆ เป็นหลัก จึงขอสงวนสิทธิในการปรับเปลี่ยนเวลาท่องเที่ยวตามสถานที่ในโปรแกรมการเดินทาง
16. ในกรณีที่พาสปอร์ตของท่านชำรุด หรือมีตราปั้มใดๆที่ไม่เกี่ยวข้องกับการเดินทาง และสายการบินแจ้งว่าไม่สามารถใช้เดินทางได้ ทางบริษัทขอสงวนสิทธิในการคืนเงินไม่ว่ากรณีใดๆ เนื่องจากทางบริษัทได้มีการชำระค่าใช้จ่ายในการเดินทางทั้งหมดไปเรียบร้อยแล้ว





ผู้เดินทางที่มีข้อมูลส่วนตัว ชื่อภาษาอังกฤษ, เลขที่หนังสือเดินทาง ใน

Thailand National Certificate OF Covid-19 Vaccination ครบ สามารถใช้เดินทางไป เวียดนาม ได้

**เอกสารรับรองการได้รับวัคซีนป้องกันโรคโควิด 19 ของประเทศไทย**  
 THAILAND NATIONAL CERTIFICATE OF COVID-19 VACCINATION

ชื่อ-นามสกุล (Name - Last name) [Redacted]  
 เพศ หญิง (Sex) FEMALE  
 หมายเลขบัตรประชาชน (ID Card Number) [Redacted]  
 ที่อยู่ หมู่ 06 ตำบล พันทรังษี อำเภอ เมือง จังหวัด นครราชสีมา (Address Moo 06 Phan Thang Rangsi Subdistrict, Muang District, Samut Sakhon Province)

วัน/เดือน/ปีเกิด (Date of Birth) [Redacted]  
 เลขที่หนังสือเดินทาง (Passport Number) [Redacted]

เข็มที่ (Dose)	วันที่ได้รับวัคซีน (วัน/เดือน/ปี) (Date of Vaccination)	ชื่อการค้าวัคซีน (Name of Vaccine)	ชื่อผู้ผลิตวัคซีน (Manufacturer)	รุ่นการผลิตวัคซีน (Lot Vaccine)	หน่วยบริการฉีดวัคซีน (Vaccination Site)
เข็มที่ 1 (1 <sup>st</sup> dose)	25 สิงหาคม 2564	AstraZeneca	AstraZeneca	A1037	โรงพยาบาลปิยะเวท
เข็มที่ 2 (2 <sup>nd</sup> dose)	11 พฤศจิกายน 2564	AstraZeneca	AstraZeneca	ACA5485	โรงพยาบาลปิยะเวท
เข็มที่ 3 (3 <sup>rd</sup> dose)	14 กุมภาพันธ์ 2565	Comirnaty	Pfizer, BioNTech	FN1430	โรงพยาบาลนวมินทร์ 9

QR code สำหรับการเดินทางเข้าประเทศที่เชื่อมต่อกับระบบของสหภาพยุโรป (EU Digital COVID-19 Certificate/EU DDC)

เข็มที่ 1 (1<sup>st</sup> dose)      เข็มที่ 2 (2<sup>nd</sup> dose)      เข็มที่ 3 (3<sup>rd</sup> dose)

ลงนามชื่อเจ้าหน้าที่ผู้ออกใบรับรอง (Signature of the Certifying Officer) .....

หมายเหตุ (Remark) : หากข้อมูลในเอกสารรับรองไม่ถูกต้อง กรุณาติดต่อ รพ. ที่ท่านฉีดวัคซีน เพื่อตรวจสอบแก้ไขข้อมูลดังกล่าว  
 (In case of data correction, please contact the vaccination site)

