



ทัวร์ดูบอล ลิงคโปล์ LIVERPOOL REAL FAN 3 วัน 2 คืน

เดินทางโดยสายการบิน THAI VIETJET AIR (VZ)



ชมฟุตบอล



“LIVERPOOL FC” VS “Crystal Palace FC”



ไม่รวม ค่าทิปไกด์+ค่าทิปคนขับรถ 3 วัน ท่านละ 700 บาท - ค่าทิปหัวหน้าทัวร์ตามความพึงพอใจ
ค่าทำ Vaccine Passport หรือ การลงทะเบียน E-Vaccine Passport จากแอปหมอ



- เข้าชมการแข่งขัน ณ National Stadium รวมบัตรเข้า ชมวนแข่ง **BRONZE TICKET**
- ชมเมืองสิงคโปร์ และ ถ่ายรูปคู่เมอร์ไลออน สัญลักษณ์ของประเทศ
- ชมมารีน่าเบย์แซนด์ Marina Bay Sand โรงแรมหรูระดับ 6 ดาว
- ไหว้พระเขี้ยวแก้ว (Buddha Tooth Relic Temple) ที่ไชน่าทาวน์
- ล่องเรือ Bumboat แบบคลาสสิกโบราณชมบรรยากาศริมน้ำ ไฮไลท์ของสิงคโปร์ (รวมค่าบัตร)
- เข้าชม GARDEN BY THE BAY สวนแห่งเทคโนโลยีที่ใหญ่ที่สุดบนเกาะสิงคโปร์
- ช้อปปิ้งสินค้า BRAND NAME ที่มารีน่าเบย์แซนด์ และถนนออร์ชาด พร้อมเดินถ่ายรูปสบายๆ
- ตะลุยโลกเหนือจินตนาการ ดินแดน มหาสนุก ยูนิเวอร์แซล สตูดิโอ (ซื้อOption)
- FORT CANNING PARK อุโมงค์ต้นไม้ในสวนสาธารณะโบราณ ยุคสงครามโลก



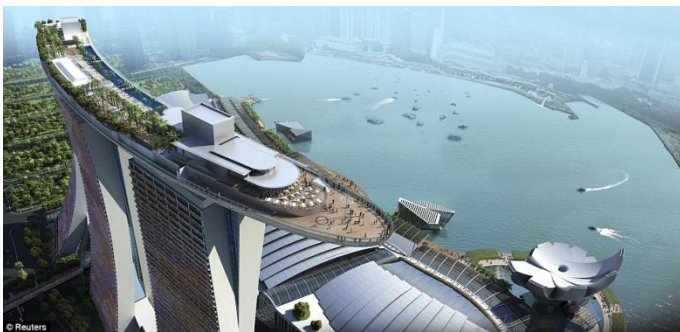
**รวม น้ำดื่มบริการทุกวันวันละ 1 ขวด**

กำหนดการเดินทาง วันที่ 15-17 กรกฎาคม 2565 ท่านละ 22,999.- จองภายใน 15 ก.ค. 65 ลดเหลือ 20,999.-

วันแรก กรุงเทพฯ - สิงคโปร์ - มารีน่าเบย์แซนด์ - National Stadium - ชมการแข่งขัน (D)

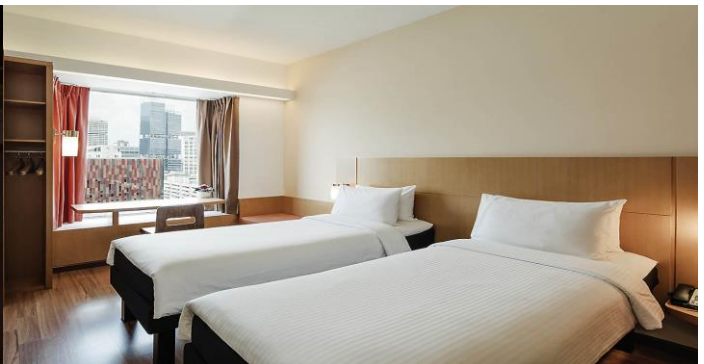
06.30 น. คณะพร้อมกันที่ สนามบินสุวรรณภูมิ อาคารผู้โดยสารขาออก ประตู 4 สายการบิน VIETJET AIR (VZ) โดยมีเจ้าหน้าที่ของบริษัทฯ คอยต้อนรับและอำนวยความสะดวกในการเช็คอินเอกสารและสัมภาระ**เอกสารสำหรับการเช็คอินที่สนามบิน**เอกสารรับรองการฉีดวัคซีนป้องกันโควิด จะต้องเป็นเอกสารที่ออกโดยกรมควบคุมโรค กระทรวงสาธารณสุข ประเทศไทย (the Department of Disease Control, Ministry of Public Health, Thailand) คือ **E-VACCINE CERTIFICATE** (ลงทะเบียนผ่านแอปหมอพร้อม)10.40 น. **เดินทางสู่ สิงคโปร์ โดยสายการบิน VIETJET AIR เที่ยวบินที่ VZ620**

14.05 น. เดินทางถึง สนามบินชางเกี ประเทศสิงคโปร์ ผ่านพิธีการตรวจคนเข้าเมือง จากนั้นนำท่านเดินทางเข้าสู่ตัวเมืองสิงคโปร์ที่มีการจัดผังเมืองอย่างเป็นระเบียบเรียบร้อยและสะอาดสะอ้านจนหลายๆ ท่านต้องทึ่ง (เวลาท้องถิ่นเร็วกว่าประเทศไทย 1 ชั่วโมง)

จากนั้นเดินทางเข้าเยี่ยมชมมารีน่าเบย์แซนด์ **Marina Bay Sand** โรงแรมหรูระดับ 6 ดาว โดยพื้นที่ด้านในประกอบไปด้วยโรงแรม ห้างสรรพสินค้า จุดชมวิว พิพิธภัณฑ์ คาสิโน และโรงพยาบาลยนต์ รวมถึงส่วนของแซนด์สกายพาร์ค ที่เป็นสระว่ายน้ำและจุดชมวิวยบนอาคารมารีน่าเบย์แซนด์ (ไม่รวมค่าขึ้นชมจุดชมวิว SAND SKY PARK57 ราคา 30 SGD)เย็น 19.00 น. **รับประทานอาหารเย็น ณ ภัตตาคาร BOON TONG KEE ข้าวมันไก่ชื่อดัง ระดับ 5 ดาว**18.00 น. นำท่านเดินทางสู่ **National Stadium** เพื่อชมการแข่งขัน (รวมค่าตั๋ว BRONZE TICKET) ระหว่าง **LIVERPOOL FC VS Crystal Palace FC**



โรงแรมที่พัก IBIS BENCOOLEN ระดับ 3 ดาว หรือเทียบเท่า





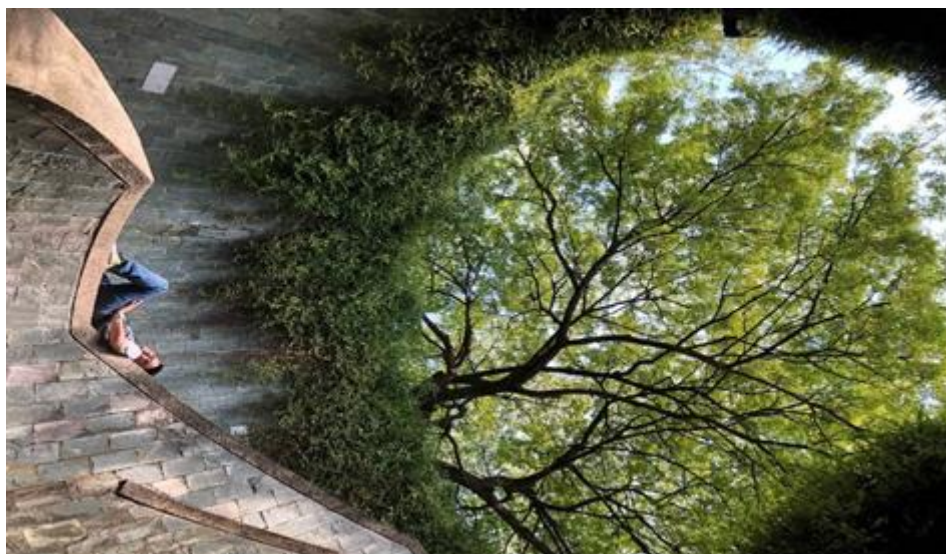
วันที่สอง เมอร์ไลออน - FORT CANNING PARK - GARDEN BY THE BAY - เกาะเซ็นโตซ่า - BUMBOAT (B/-/D)

เช้า 10 | รับประทานอาหารเช้า ณ ห้องอาหารของโรงแรม

นำท่าน ชมเมืองสิงคโปร์และรับฟังบรรยายประวัติศาสตร์จากไกด์ท้องถิ่น ซึ่งล้อมรอบด้วย **ทำเนียบรัฐบาล ศาลฎีกา และศาลาว่าการเมือง** ผ่านชม **อาคารรัฐสภาเก่า** “Old Parliament House” ซึ่งในอดีตเป็นที่ตั้งของรัฐสภาของสิงคโปร์ ปัจจุบันเป็นจุดรวมของศิลปะ ดนตรี การเดินรำ การแสดงตลก ผ่านชม **“Elephant Statue”** รูปปั้นช้างสำริดเป็นของขวัญจากพระจุลจอมเกล้า ร.5 ของไทย ซึ่งได้มอบให้ในปี 1871 เพื่อสร้างความสัมพันธ์ไมตรีกับประเทศสิงคโปร์ เมื่อครั้งที่พระองค์เสด็จมาเยือนสิงคโปร์ในครั้งแรก นำท่าน **ถ่ายรูปคู่กับเมอร์ไลออน** สัญลักษณ์ของประเทศสิงคโปร์ โดยรูปปั้นครึ่งสิงโตครึ่งปลานี้หันหน้าออกทางอ่าวมาริน่า มีทัศนียภาพที่สวยงาม โดยมีฉากด้านหลังเป็น **“โรงละครเอสเพลนาท”** ซึ่งโดดเด่นด้วยสถาปัตยกรรมคล้ายหอนามทุเรียน ชม **ถนนอลิซาเบธวอล์ค** ซึ่งเป็นจุดชมวิวริมแม่น้ำสิงคโปร์



นำคณะเดินทางไป **FORT CANNING PARK** ถ่ายรูปเช็คอิน มุมมหาชนลง INTRAGRAM ให้เพื่อนๆ อิจฉาและเดินเล่นบริเวณสวนสาธารณะที่เป็นป้อมปืนเก่าสมัยสงครามโลก





จากนั้นเข้าชม **GARDEN BY THE BAY** อิสระให้ท่านได้ชมการจัดสวนที่ใหญ่ที่สุดบนเกาะสิงคโปร์ ขึ้นชมกับต้นไม้ นานาพันธุ์ และ เป็นศูนย์กลางการพัฒนาอย่างต่อเนื่องแห่งชาติของ Marina Bay บริหารโดยคณะกรรมการอุทยานแห่งชาติสิงคโปร์ นอกจากนี้ยังมีทางเดินลอยฟ้าเชื่อมต่อกับ **Super tree** คู่ที่มีความสูงเข้าด้วยกัน มีไว้สำหรับให้ผู้ที่มาเยือนสามารถมองเห็นสวนจากมุมสูงขึ้น 50 เมตร บนยอดของ Super tree สามารถเห็นทัศนียภาพอันงดงามของอ่าวและสวนโดยรอบ โดยรอบ (ไม่รวมค่าบัตร SUPERTREE 8 SGD)



OPTIONAL TOUR

หากต้องการชม 2 โดมเพิ่ม 28 SGD หรือ 700 บาท/ท่าน ** โปรดแจ้งก่อนเดินทาง **

FLOWERS DOME	CLOUD FOREST
<p>Flower Dome จะเป็นที่จัดแสดงพรรณไม้จากเขตร้อนชื้นแถบเมดิเตอร์เรเนียน มีต้นไม้ดัดยักซ์และปาล์มชวดมากมายให้เราได้ถ่ายรูป รวมถึงมีสวนจิวน่ารัก ๆ ให้เราดูอีกด้วย เหมาะแก่การไปนั่งอ่านหนังสือ นั่งเล่นชิลๆ เพราะในเรือนกระจกจะติดแอร์ให้อากาศเย็นสบาย และมีกลิ่นหอมๆ ของดอกไม้และต้นไม้ฟุ้งกระจายไปทั้งโดม</p>	<p>Cloud Forest จะมีน้ำตกจำลองขนาดใหญ่ พร้อมด้วยพันธุ์พืชและพันธุ์ไม้ในเขตป่าดิบชื้นมากมาย ในโดมจะออกแบบเป็นทางเดิน โดยเราจะเดินขึ้นลิฟต์ไปชั้นบนสุด แล้วเดินไต่ลงมาจนถึงชั้นล่างที่เป็นป่าหมอกสวยงามมาก</p>

นำท่านสู่โลกเหนือจินตนาการไปยังดินแดนมหาสงครามของ **เกาะเซ็นโตซ่า** อาณาจักรความบันเทิงระดับโลก มีโซนกิจกรรมมากมาย เช่น โซนเอาใจนักกิน-ดื่ม-ช้อปปิ้งร้านอาหาร บาร์ คลับที่เรือเสิร์ฟอาหารและเครื่องดื่มจากทั่วทุกมุมโลก รวมถึงร้านช้อปปิ้ง ร้านแบรนด์เนมและคอนเสิร์ตสโตร์บนเส้นทาง **เฟสทิฟวอลล์** ถนนสายที่โดดเด่นที่สุดของริสอร์ทเวิลด์ เซ็นโตซ่า ให้คุณได้เพลิดเพลินกับการเยี่ยมชมคาสิโนแห่งแรกของประเทศสิงคโปร์ !!!

*****สามารถเลือกซื้อ OPIONAL TOUR UNIVERSAL STUDIO (โปรดแจ้งและชำระค่าบัตรก่อนเดินทางได้ ในราคา ผู้ใหญ่ 1,890 บาท / เด็กอายุ 4-11 ปีราคา 1,690 บาท)**

UNIVERSAL STUDIO ให้ท่านได้พบกับการแสดงสุดตระการตาและความสุข สนุกไม่รู้จบ ในที่เดียวที่ๆ คุณและครอบครัวจะได้พบและสัมผัสกับประสบการณ์ใหม่ที่โลกยังต้องตะลึง เปิดฉากความสนุกกับยูนิเวอร์แซล สตูดิโอ!! ที่แรกและที่เดียวในภูมิภาคเอเชียตะวันออกเฉียงใต้ กับเครื่องเล่น 24 ชนิดโดย 18 ชนิด เป็นเครื่องเล่นที่ออกแบบใหม่หรือดัดแปลงเพื่อที่นี้โดยเฉพาะ!!! แบ่งออกเป็น 7 โซน ได้แก่





เวลาเปิดทำการ : วันพฤหัสบดี-เสาร์ เวลา 12:00 - 19:00 น. // วันอาทิตย์ เวลา 10:00 - 18:00 น.



โซนที่1 ฮอลลีวู้ด (Hollywood) โซนนี้เป็นโซนแห่งความบันเทิงโซนแห่งการร้องเล่นเต้นรำมีการแสดงแบบต้นฉบับของบอร์ดเวย์ (Board way) สี่ถึงละครชื่อดังต่างๆ



โซนที่2 นิวยอร์ก (New York) โซนที่ได้จำลอง บรรยากาศของนิวยอร์กมาให้ทุกท่านได้สัมผัส ให้อารมณ์ความเป็นเมืองใหญ่ โซนนี้ได้นำตัวการ์ตูนที่เด็กชื่นชอบมาไว้ด้วย



โซนที่3 เมืองแห่งอนาคต (Sci-Fi City) โซนนี้เป็นโซนที่ดูล้ำสมัยมากๆ เป็นโซนเครื่องเล่นสุดมันส์ที่เน้นการผจญภัยและมีความหวาดเสียวสุดๆ ไฮไลท์ก็คือ TRANSFORMERS The Ride เป็นเครื่องเล่น 3D โดยจะมีแว่นให้ใส่ก่อนเริ่มเล่น และอีกอันคือรถไฟเหาะตีลังกา หวาดเสียวไปสุดๆ



โซนที่4 เมืองอียิปต์โบราณ (Ancient Egypt) เป็นอีกโซนที่เครื่องเล่นหวาดเสียวเช่นกัน จะได้พบกับสุสานฟาโรห์ต้องคำสาป เครื่องเล่นชนิดนี้มีชื่อว่า Revenge of the Mummy มันคือรถไฟเหาะที่จะพาเราทะลุไปในดินแดนนักรบมัมมี่ ขับรถจับตามล่าหาสมบัติ Treasure Hunters



โซนที่5 โลกที่หายสาบสูญ (The Lost World) ในส่วนของโซนนี้นั้น เป็นอารมณ์การผจญภัยในยุคไดโนเสาร์ Jurassic Park และ Water World เครื่องเล่นตามแบบฉบับหนัง Jurassic Park



โซนที่6 ดินแดนแห่งเทพนิยาย (Far Far Away) โซนนี้จะได้พบกับตัวการ์ตูนแอนิเมชันจากเรื่องเชอร์คและการฉายหนังการ์ตูน 4 มิติ และไฮไลท์ของโซนนี้พาไปผจญภัยด้านแรงโน้มถ่วงกลางอากาศบนยอดต้นกล้วยยักษ์เพื่อตามหาห่านที่ออกไข่เป็นทองคำอันล้ำและยังมีเครื่องเล่นอีกมากมาย



โซนที่7 มาดากัสการ์ (Madagascar) จะได้พบกับเหล่าบรรดาสัตว์น้อยใหญ่จากตัวการ์ตูนที่ได้รับความนิยมเป็นอย่างมาก นั่นคือ Madagascar ก็จะมีตัวเด่นๆอยู่ 4 ตัวหลัก เครื่องเล่นในโซนนี้ที่ไม่ควรพลาดเลยก็คือ ล่องเรือเดินไปในเกาะมาดากัสการ์ ซึ่งจะได้พบกับสัตว์ต่างๆ ที่จะมาสร้างรอยยิ้มและเสียงหัวเราะให้กับทุกท่านที่ได้ล่องเรือเข้าไปชม





*****สามารถเลือกซื้อ Optional Tour Sea. Aquarium (โปรดแจ้งและชำระค่าบัตรก่อนเดินทาง ได้ในราคาผู้ใหญ่ 1,000 บาท / เด็ก อายุต่ำกว่า 12ปี ราคา 800 บาท)**

S.E.A. Aquarium เป็นพิพิธภัณฑ์สัตว์น้ำเปิดใหม่ใหญ่ที่สุดในโลกกับ Marine Life Park จัดอันดับให้เป็นอควาเรียมใหญ่สุดในเอเชียตะวันออกเฉียงใต้ ถูกออกแบบให้เป็นอุโมงค์ใต้น้ำ สามารถบรรจุน้ำเค็มได้กว่า 45 ล้านลิตร รวมสัตว์ทะเลกว่า 800 สายพันธุ์ รวบรวมสัตว์น้ำกว่า 100,000 ตัว ตกแต่งด้วยซากปรักหักพังของเรือ ภายในได้จำลองความอุดมสมบูรณ์ของทะเลต่างๆ ทั่วโลก เวลาเปิดทำการ : เดือนพฤษภาคม - กรกฎาคม เปิดวันศุกร์ - อังคาร เวลา 10:00 - 17:00 น.



คำ | บริการอาหารค่ำ ณ ภัตตาคาร **SONG FA BUK KUT TEH** กระตูกหมุดมยาจีนแสนอร่อย อาหารท้องถิ่นร้านนี้เริ่มต้นตำนานความอร่อยในปี 1966 ก่อตั้งโดย Mr. Yeo Eng Song จนถึงทุกวันนี้ ก็ 50 กว่าปี จากนั้นนำท่านเปิดประสบการณ์กับการเดินทางแสนพิเศษ นั่งเรือแบบคลาสสิกโบราณที่เป็นเอกลักษณ์ของประเทศสิงคโปร์ หรือที่เรียกว่า Bumboat ล่องเรือชมสถานที่ไฮไลต์ของสิงคโปร์ และเก็บภาพสวยๆจากมุมมองแม่น้ำ เช่น เมอร์ไลออน, สะพานเกลียว Helix Bridge, อาคารรูปเรือ มาริน่าเบย์ แซนด์ เป็นต้น จะใช้เวลารอบละประมาณ 40 นาทีด้วยกัน



โรงแรมที่พัก **IBIS BENCOOLEN** ระดับ 3 ดาว หรือเทียบเท่า





วันที่สาม CHINATOWN - วัดพระเชี้ยวแก้ว - ซุปpingถนนออร์ชาร์ด - สนามบิน - กรุงเทพฯ (B/-/-)

เช้า ๑๐ | รับประทานอาหารเช้า ณ ห้องอาหารของโรงแรม

นำท่านเดินทางสู่ CHINATOWN ชมวัดพระเชี้ยวแก้ว (Buddha Tooth Relic Temple) สร้างขึ้นเพื่อเป็นที่ประดิษฐานพระเชี้ยวแก้ว ของพระพุทธเจ้า วัดพระพุทศศาสนาแห่งนี้สร้าง สถาปัตยกรรม สมัยราชวงศ์ถัง วางศิลาฤกษ์ เมื่อวันที่ 1 มีนาคม 2005 ค่าใช้จ่ายในการก่อสร้างทั้งหมดราว 62 ล้านเหรียญสิงคโปร์ (ประมาณ 1500 ล้านบาท) ชั้นล่างเป็นห้องโถงใหญ่ใช้ประกอบ ศาสนพิธี ชั้น 2-3 เป็นพิพิธภัณฑ์และห้องหนังสือ ชั้น 4 เป็นที่ประดิษฐานพระเชี้ยวแก้ว (ห้ามถ่ายภาพ) ให้ท่านได้สักการะองค์เจ้าแม่กวนอิม และใกล้กันก็เป็นวัดแขกซึ่งมีศิลปกรรมตกแต่งที่สวยงาม พร้อมเดินเล่นซูปping ซื่อของที่ระลึกตามอัธยาศัย



รถโค้ชนำท่านซูปpingย่านถนนออร์ชาร์ด สินค้าแบรนด์เนม รุ่นใหม่ล่าสุด จะถูกนำมาวางขายตามห้างสรรพสินค้า ที่ตั้งอยู่บนถนนสายนี้เป็นแห่งแรกเพราะว่าสิงคโปร์มีท่าเรือและเรือสินค้าทุกลำจะ ต้องมาผ่านที่ ท่าเรือของสิงคโปร์นี้เสมอ ถนนออร์ชาร์ดจัดได้ว่าเป็นแหล่งซูปpingระดับโลก เพราะว่ามีศูนย์การค้า ร้านค้า และโรงแรมชั้นดีมากมายตั้งอยู่เรียงราย สองฝั่งถนน อาทิเช่น ห้าง TAKASHIMAYA, ISETAN, TANG และอื่นๆอีกมากมาย

***** (อิสระอาหารกลางวัน เพื่อความสะดวกในการซูปping) *****

ได้เวลาสมควรเดินทางสู่สนามบินชางกี พิเศษ !! ท่านสามารถชม THE JEWEL CHANGI

ตั้งอยู่ใจกลางท่าอากาศยานชางกี เกิดจากความร่วมมือของ Changi Airport Group และ CapitalLand Mall Asia โดยวางคอนเซ็ปต์ให้ที่นี่เป็นทั้งศูนย์กลางแห่งการบิน การซูปping และการพักผ่อนอย่างแท้จริง ซึ่งโดดเด่นด้วยงานสถาปัตยกรรมล้ำสมัยในแบบสถาปัตยกรรมสัญลักษณ์ (Architecturally Iconic) โดยได้กลุ่มผู้เชี่ยวชาญทางด้านการออกแบบชื่อดังอย่าง Safdie Architects (ออกแบบ Marina Bay Sands), Benoy และ RSP (ออกแบบ ION Orchard) มาเป็นที่ปรึกษาในการออกแบบเทอร์มินอลแห่งนี้ THE JEWEL ถูกออกแบบมาให้เป็นโดมกระจกขนาดใหญ่ มีพื้นที่ทั้งหมดราว ๆ 134,000 ตารางเมตร แบ่งเป็นชั้นเหนือพื้นดิน 5 ชั้น และชั้นใต้ดิน 5 ชั้น สามารถเชื่อมต่อไปยังเทอร์มินอล 1-3 ได้ โดยจุดกึ่งกลางสุดของอาคารจะอลังการ





ด้วยน้ำตกยักษ์ (Rain Vortex) สูงราว ๆ 40 เมตร จะมีน้ำไหลพุ่งพรูลงมาจากเพดาน สู่แอ่งน้ำวนขนาดใหญ่ ด้านล่าง



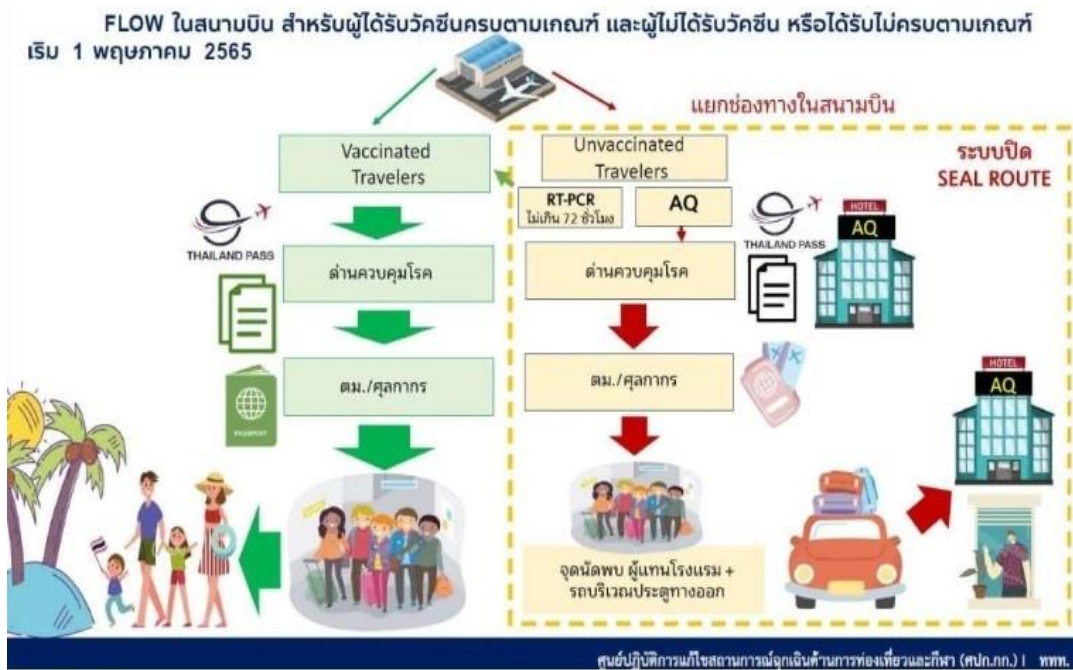
เอกสารที่ใช้เดินทางกลับประเทศไทย ใช้ตอนเช็คอินสายการบิน

ลงทะเบียนผ่านระบบ Thailand Pass (ทัวร์บริการช่วยลงทะเบียนให้)

14.40 น. ออกเดินทางสู่สนามบินสุวรรณภูมิ โดยสายการบิน THAI VIETJET AIR เที่ยวบินที่ VZ621

16.20 น. เดินทางกลับถึงสนามบินดอนเมือง โดยสวัสดิภาพ พร้อมความประทับใจ

เมื่อเดินทางถึงไทย



หมายเหตุ โปรแกรมการเดินทางอาจเปลี่ยนแปลงตามความเหมาะสม บริษัทฯ ขอสงวนสิทธิ์ในการปรับเปลี่ยนราคา หากมีการปรับขึ้นของราคาน้ำมันของสายบินหรือการเปลี่ยนแปลงกฎการเข้าประเทศที่มีค่าใช้จ่ายเพิ่มเติม



**เงื่อนไขการจอง**

* **ราคาโปรโมชั่น โปรดชำระค่าทัวร์ยอดเต็มจำนวน** หลังจากที่ได้รับการยืนยันที่นั่งว่างจากเจ้าหน้าที่แล้วทันที พร้อมส่งสำเนาหน้าหนังสือเดินทาง (ที่ไม่หมดอายุภายใน 6 เดือน นับจากวันเริ่มเดินทาง/หนังสือเดินทางเล่มใหม่สามารถเดินทางได้เลย), วัคซีนพาสปอร์ตและหลักฐานโอนเงินมาได้ ที่ Line, Email หรือ Fax 0 2116 6423 ถึงเจ้าหน้าที่ผู้ดูแลการจองทัวร์ (การไม่ชำระเงินค่ามัดจำ หรือชำระไม่ครบ หรือเช็คธนาคารถูกระงับการจ่ายไม่ว่าด้วยสาเหตุใดใด ผู้จัดมีสิทธิยกเลิกการจัด หรือยกเลิกการเดินทาง)

*** จองราคาปกติ**

1. กรุณาชำระค่ามัดจำทัวร์ **10,000** บาท/ท่าน ภายใน 2 วันทำการนับจากวันจองทัวร์ พร้อมส่งสำเนาหน้าหนังสือเดินทาง (ที่ไม่หมดอายุภายใน 6 เดือน นับจากวันเริ่มเดินทาง/หนังสือเดินทางเล่มใหม่สามารถเดินทางได้เลย), วัคซีนพาสปอร์ต, Vaccinated Certificate และ International Vaccinated Certificate (จากแอปหมอพร้อม) และหลักฐานโอนเงินมาได้ ที่ Line, Email หรือ Fax 0 2116 6423 ถึงเจ้าหน้าที่ผู้ดูแลการจองทัวร์ (การไม่ชำระเงินค่ามัดจำ หรือชำระไม่ครบ หรือเช็คธนาคารถูกระงับการจ่ายไม่ว่าด้วยสาเหตุใดใด ผู้จัดมีสิทธิยกเลิกการจัด หรือยกเลิกการเดินทาง)

***** เมื่อชำระค่ามัดจำแล้วถือว่ารับทราบเงื่อนไขการจองทัวร์ทุกประการ *****

2. ค่าทัวร์ส่วนที่เหลือชำระก่อนการเดินทางไม่น้อยกว่า 25 วันทำการ (ในช่วงปกติ) หรือชำระก่อนการเดินทางไม่น้อยกว่า 35 วันทำการ (ในช่วงเทศกาล หรือเมื่อสายการบินเร่งออกบัตรโดยสาร) หรือตามวันเรียกเก็บเงินที่ระบุ (การไม่ชำระเงินค่ามัดจำ หรือชำระไม่ครบ หรือเช็คธนาคารถูกระงับการจ่ายไม่ว่าด้วยสาเหตุใดใด ผู้จัดมีสิทธิยกเลิกการจัดหรือยกเลิกการเดินทาง)

* **กรณีจองทัวร์ล่วงหน้าไม่น้อยกว่า 20 วันทำการ โปรดชำระค่าทัวร์ยอดเต็มจำนวน**

* **จองทัวร์ราคาโปรโมชั่น โปรดชำระค่าทัวร์ยอดเต็มจำนวน**

***** กรุณาตรวจสอบพาสปอร์ต ต้องมีอายุใช้งานเหลือไม่น้อยกว่า 6 เดือน นับจากวันเดินทาง*****

รายละเอียดเพิ่มเติมสำหรับเด็กในการเข้าสิงคโปร์

- เด็กอายุ 12 ปี และต่ำกว่า ที่ไม่ได้รับการฉีดวัคซีนโควิด จะได้รับอนุญาตให้เดินทางเข้าสู่สิงคโปร์ เมื่อเดินทางมาพร้อมกับผู้ปกครองที่ได้รับการฉีดวัคซีนโควิดแล้วเท่านั้นโดยเด็กไม่ต้องกักตัวและไม่ต้องลงทะเบียนเดินทางเข้าเหมือนผู้ใหญ่
- เด็กต่ำกว่า 2 ปี ไม่ต้องตรวจหาเชื้อโควิดก่อนเดินทางออกจากประเทศไทย และไม่ต้องตรวจเมื่อเดินทางถึงสนามบินชางกี

เอกสารที่ใช้ในการเดินทาง

- ❖ หนังสือเดินทางที่มีวันกำหนดอายุใช้งานเหลือไม่น้อยกว่า 6 เดือน นับจากวันที่จะออกเดินทางต้องมีหน้าว่างอย่างน้อย 2 หน้า

อัตรารวม

- ❖ **รวมบัตรเข้าชมวันแข่ง BRONZE TICKET**
- ❖ ค่ารถโค้ชปรับอากาศบริการตลอดการเดินทางตามรายการทัวร์
- ❖ ตัวเครื่องบินและภาษีน้ำมันตามรายการ ชั้นประหยัด ไป/กลับตามกำหนดการของคณะทัวร์
- ❖ ค่าอาหาร และเครื่องดื่มที่ระบุไว้ในรายการ





- ❖ ค่าที่พัก 2 คืนพักห้องละ 2-3 ท่าน
- ❖ ค่าบัตรเข้าชมสถานที่ท่องเที่ยวต่าง ๆ ตามรายการที่ได้ระบุไว้
- ❖ ค่าประกันอุบัติเหตุในการเดินทาง 1,000,000 บาท (ขึ้นอยู่กับเงื่อนไขของกรมธรรม์เฉพาะเหตุการณ์ที่เกิดขึ้นระหว่างวันเดินทางเท่านั้นโดยจะต้องใช้ใบรับรองแพทย์และใบเสร็จรับเงินในการเบิก)

อัตรานี้ไม่รวม

- ❖ **ค่าทิปไกด์+ค่าทิปคนขับรถ 3 วัน ท่านละ 700 บาท (ไม่รวมค่าทิปหัวหน้าทัวร์ตามความพึงพอใจ)**
- ❖ ค่าทำหนังสือเดินทางไทย และค่าธรรมเนียมสำหรับผู้ถือพาสปอร์ตต่างชาติ รวมถึง VACCINE PASSPORT
- ❖ ค่าอาหาร และเครื่องดื่มที่ไม่ได้ระบุไว้ในรายการ
- ❖ ค่าใช้จ่ายอื่นๆ ที่มีได้ระบุไว้ในรายการ เช่น ค่าซักรีด โทรศัพท์ ค่ามินิบาร์ ฯลฯ
- ❖ ภาษีมูลค่าเพิ่ม 7% และภาษีหัก ณ ที่จ่าย 3%

วัคซีนที่ประเทศสิงคโปร์อนุญาตให้เข้าประเทศ

(a) Vaccination Requirement

Vaccinations Accepted by Singapore

Travellers are considered fully vaccinated if they meet the following conditions at least 2 weeks before arrival in Singapore:

- Received the full regimen of WHO EUL Vaccines (below), from a specific manufacturer, and
- Met the minimum dose interval period.

Manufacturer	Name of Vaccine	Dose(s) Required	Minimum Interval between Doses
Pfizer/BioNTech	BNT162b2/COMIRNATY Tozinameran (INN)	2	17 days
Moderna	mRNA-1273	2	24 days
Astrazeneca	AZD1222-Vaxzeveria (ChAdOx1_nCoV-19)	2	24 days
Serum Institute of India	Covishield (ChAdOx1_nCoV-19)	2	
Janssen	Ad26.COVID.2.S	1	NA
Sinopharm	SARS-COV-2 Vaccine (VeroCell), Inactivated (InCoV)	2	14 days





Manufacturer	Name of Vaccine	Dose(s) Required	Minimum Interval between Doses
Sinovac	COVID-19 Vaccine (Vero Cell), Inactivated/Coronavac™	2	14 days
Covaxin	Bharat Biotech BBV152 COVAXIN®	2	24 days
Any WHO EUL vaccine (mixed):		2	17 days
<ul style="list-style-type: none"> BNT162b2/COMIRNATY Tozinameran (INN) mRNA-1273 AZD1222-Vaxzeveria (ChAdOx1_nCoV-19) Covishield (ChAdOx1_nCoV-19) Ad26.COVS.2.S SARS-COV-2 Vaccine (VeroCell), Inactivated (InCoV) COVID-19 Vaccine (Vero Cell), Inactivated/Coronavac™ Bharat Biotech BBV152 COVAXIN® 			

If you do not meet any of the above requirements, you are **not** considered fully vaccinated with WHO EUL vaccines

เงื่อนไขการจองทัวร์

หากไม่ได้ร่วมบริการทานอาหาร หรือค่าตัวเข้าชมใดๆ ในกรณีจองทัวร์ไม่สามารถคืนเงินได้ เนื่องจากค่าบริการที่สิงคโปร์ เป็นแบบเหมาจ่าย

- เนื่องจากตัวเครื่องบินต้องเดินทางตามวันที่ ที่ระบุบนหน้าตั๋วเท่านั้น จึงไม่สามารถยกเลิก หรือเปลี่ยนแปลงการเดินทางใด ๆ ทั้งสิ้น ถ้ากรณียกเลิก หรือเปลี่ยนแปลงการเดินทาง ทางบริษัทฯ ขอสงวนสิทธิ์ในการคืนเงินทั้งหมดหรือบางส่วนให้กับท่าน
- กรณีที่กองตรวจคนเข้าเมืองทั้งที่กรุงเทพฯ และในต่างประเทศปฏิเสธมิให้เดินทางออกหรือเข้าประเทศที่บริษัทระบุในรายการเดินทาง บริษัทฯ ขอสงวนสิทธิ์ไม่คืนค่าบริการไม่ว่ากรณีใด ๆ
- ทางบริษัทฯ จะไม่รับผิดชอบใดๆ ทั้งสิ้น หากท่านใช้บริการของทางบริษัทฯ ไม่ครบ อาทิ ไม่เที่ยวบางรายการ, ไม่ทานอาหารบางมื้อ เพราะค่าใช้จ่ายทุกอย่าง ทางบริษัทฯ ได้ชำระค่าใช้จ่ายให้ตัวแทนต่างประเทศแบบเหมาขาด
- ค่าทัวร์เป็นแบบเหมาจ่ายกับบริษัททัวร์ในต่างประเทศ ไม่สามารถคืนเงินค่าทัวร์ในทุกกรณี**
- ทางบริษัทฯ จะไม่รับผิดชอบใดๆ ทั้งสิ้น หากเกิดสิ่งของสูญหายจากการโจรกรรม และ/หรือ เกิดอุบัติเหตุที่เกิดจากความประมาทของตัวนักท่องเที่ยวเอง





6. เมื่อท่านตกลงชำระเงินไม่ว่าทั้งหมดหรือบางส่วนกับทางบริษัทฯ ทางบริษัทฯ จะถือว่าท่านได้ยอมรับในเงื่อนไขข้อตกลงต่างๆ ที่ได้ระบุไว้แล้วทั้งหมด

หมายเหตุ

- ❖ หากคณะเดินทางไม่ถึง 10 ท่านคืนเงินเต็มจำนวน
- ❖ หากมีเหตุสุดวิสัยอันเกิดจากประกาศสถานการณ์โควิดทำให้เดินทางไม่ได้ อ้างอิงตาม พรบ. ธุรกิจนำเที่ยว หักค่าใช้จ่ายที่เกิดขึ้นจริงโดยมีใบเสร็จยืนยันกับลูกค้า
- ❖ **เรื่องห้องพักช่วงเทศกาล** ห้องพักรับลูกค้าระบุตอนจองทัวร์ ทางบริษัทฯ จะ Request ให้ทางโรงแรมตามขั้นตอน ในบางครั้งโรงแรมอาจเปลี่ยนชนิดห้องพักของลูกค้า ณ วันเข้าพัก แต่ทางบริษัทยืนยันว่าจะเพียงพอต่อจำนวนลูกค้า เช่น Request สำหรับเตียง Double Bed หากห้องไม่พอ อาจจะเป็นห้อง TWN ขยับเตียงให้ชิดกัน Request สำหรับเตียง Triple Bed หากห้องไม่พอ จะจัดให้เป็น 2ห้อง โดยไม่เก็บเงินเพิ่ม ตามเงื่อนไขของโรงแรมที่จอง
- ❖ บริษัทฯ ขอสงวนสิทธิ์ที่จะเปลี่ยนแปลงรายละเอียดบางประการในทัวร์นี้ เมื่อเกิดเหตุจำเป็นสุดวิสัยจนไม่อาจแก้ไขได้ และจะไม่รับผิดชอบใดๆ ในกรณีที่สูญหาย สูญเสียหรือได้รับบาดเจ็บที่นอกเหนือความรับผิดชอบของหัวหน้าทัวร์และเหตุสุดวิสัยบางประการ เช่น การนัดหยุดงาน ภัยธรรมชาติ การจลาจล ต่างๆ เนื่องจากรายการทัวร์นี้เป็นแบบเหมาจ่ายเบ็ดเสร็จ หากท่านสละสิทธิ์การใช้บริการใดๆ ตามรายการ หรือถูกปฏิเสธการเข้าประเทศไม่ว่าในกรณีใดก็ตาม ทางบริษัทฯ ขอสงวนสิทธิ์ไม่คืนเงินในทุกกรณี
- ❖ บริษัทฯ มีสิทธิ์ที่จะเปลี่ยนแปลงหรือปรับเปลี่ยนรายการได้ตามความเหมาะสมบริษัทขอสงวนสิทธิ์ที่จะเลื่อนการเดินทางในกรณีที่มีผู้ร่วมคณะไม่ถึง 15 ท่าน การไม่รับประทานอาหารบางมื้อไม่เกี่ยวข้องกับรายการ ไม่สามารถขอหักค่าบริการคืนได้ เพราะการชำระค่าทัวร์เป็นไปในลักษณะเหมาจ่าย เมื่อท่านได้ชำระเงินมัดจำหรือทั้งหมด ไม่ว่าจะเป็นการชำระผ่านตัวแทนของบริษัทฯ หรือชำระโดยตรงกับทางบริษัทฯ ทางบริษัทฯ จะขอถือว่าท่านรับทราบและยอมรับในเงื่อนไขต่างๆ
- ❖ บริษัทฯ ไม่รับผิดชอบต่อค่าเสียหายในเหตุการณ์ที่เกิดจากสายการบิน ภัยธรรมชาติ ปฏิบัติและอื่นๆ ที่อยู่นอกเหนือการควบคุมของทางบริษัทฯ หรือค่าใช้จ่ายเพิ่มเติมที่เกิดขึ้นทางตรงหรือทางอ้อม เช่น การเจ็บป่วย, การถูกทำร้าย, การสูญหาย, ความล่าช้า หรือจากอุบัติเหตุต่างๆ

เงื่อนไข และความรับผิดชอบ บริษัทเป็นเพียงผู้ให้บริการ รับจองแพ็คเกจทัวร์ สายการบิน และ ตัวแทนการท่องเที่ยวในต่างประเทศ ซึ่งไม่อาจรับผิดชอบต่อความเสียหายต่างๆ ที่อยู่เหนือการควบคุมของเจ้าหน้าที่บริษัทฯ อาทิ การนัดหยุดงาน การจลาจล เปลี่ยนแปลงกำหนดเวลาในตารางบิน ภัยธรรมชาติ การปรับมาตรการของสถานที่เที่ยวแต่ละแห่งที่อาจปิด หรืองดเข้าชม ฯลฯ หรือค่าใช้จ่ายเพิ่มเติมที่เกิดขึ้นทั้งทางตรงหรือทางอ้อมเช่น การเจ็บป่วย การถูกทำร้าย การสูญหาย ความล่าช้าหรือจากอุบัติเหตุต่างๆฯ และการตอบปฏิเสธการเข้า และออกเมืองของเจ้าหน้าที่ตรวจคนเข้าหรือออกเมือง อันเนื่องมาจากมีสิ่งผิดกฎหมาย หรือเอกสารการเดินทางไม่ถูกต้อง หรือการถูกปฏิเสธในกรณีอื่นๆ





เอกสารวัคซีนสำหรับเข้า SINGAPORE / MALAYSIA

1. วัคซีนพาสปอร์ตเล่มเหลือง

2. INTERNATIONAL >> แนะนำ CERTIFICATE

3. DIGITAL HEALTH CERTIFICATE และ: DIGITAL HEALTH PASS (ใช้คู่กัน)

“เลือกใช้”

1 จาก 3 ข้อนั้นครับ

