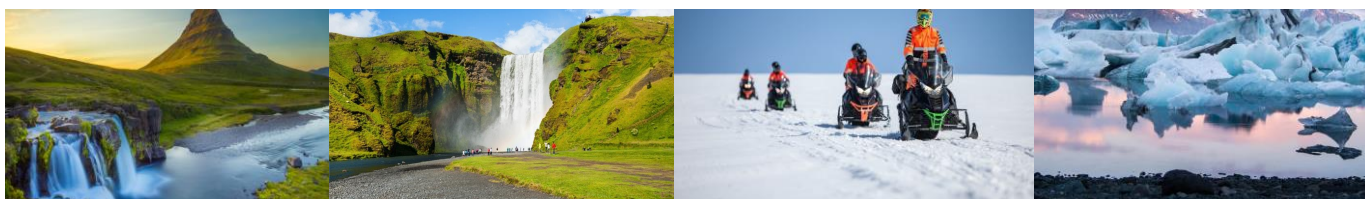




แกรนด์ไอซ์แลนด์ แดนมหัศจรรย์ของพลั้ธรรมชาติ 8 วัน 5 คืน

บิน กรุงเทพฯ - เฮลซิงกิ - เคฟลาวิก - เฮลซิงกิ - กรุงเทพฯ โดยสายการบินฟินน์แอร์
 เรคยาวิก - ภูเขาเคิร์กจุเฟล - วงกลมทองคำ - อุทยานแห่งชาติซิงควอลลิร์ - น้ำตกกุลฟอสส์ - เกย์ซีร์
 ปากปล่องภูเขาไฟเคอร์ริต - สโนว์โมบิล - พิพิธภัณฑส์โกก้า - น้ำตกสโกการ์ฟอสส์
 น้ำตกเซลยาลันส์ฟอสส์ - โจกุลซาลอน - ไดมอนด์บีช - หาดทรายดำ - บลู ลากูน - เรคยาวิก
 โบสถ์ฮัลล์กริมสคิร์คยา - ฮอปติ เฮ้าส์ - The Sun Voyager - ฮาร์ปา - ไวกิ้งมิวเซียม



(รวมวีซ่าเชงเก้น และรวมทิปทุกอย่างแล้ว)

ไม่รวม ค่าพนักงานยกกระเป๋าในโรงแรม ซึ่งท่านต้องดูแลกระเป๋าด้วยตัวท่านเอง เพื่อป้องกันการสูญหาย
 ค่าทำ Vaccine Passport หรือ ลงทะเบียน E-Vaccine Passport

ไม่มีเจ้าหน้าที่รับ-ส่งเอกสารวีซ่า โปรดส่งเอกสารทาง พัสดุตรงถึง Center แผนกวีซ่า

หลังจากท่านทำการจองทัวร์แล้ว ทางบริษัทฯจะถือว่าท่านเข้าใจ และพร้อมปฏิบัติตามเงื่อนไขดังกล่าว
 เพื่อประโยชน์ของผู้เดินทาง โปรดศึกษาเงื่อนไขการจองทัวร์ และการยกเลิกทัวร์ ที่ระบุในรายการทั้งหมด





กำหนดการเดินทาง วันที่ 20-27 ต.ค. // 19-26 พ.ย. // 3-10 ธ.ค. 65 ราคาเริ่มต้น 122,900.-
29ธ.ค.65-5ม.ค.66 ราคาเริ่มต้น 125,900.-

วันแรก กรุงเทพฯ - เฮลซิงกิ(ฟินแลนด์)

- 18.30 น. คณะพบเจ้าหน้าที่และหัวหน้าทัวร์ **เคาน์เตอร์เซ็คอิน เคาน์เตอร์ S** สายการบินฟินน์แอร์ อาคารผู้โดยสารขาออก ณ สนามบินสุวรรณภูมิ สัมภาระน้ำหนัก 23 กก. สำหรับโหลด (ท่านละ 1 ใบ) และ ถู้อื่นเครื่องไม่เกิน 7 กก.
- 21.30 น. ออกเดินทางสู่ กรุงเฮลซิงกิ ประเทศฟินแลนด์ โดยสายการบิน ฟินน์แอร์ เที่ยวบินที่ AY 144 (ใช้เวลาบินประมาณ 10.20 ชั่วโมง) สายการบินฯ มีบริการ อาหารค่ำ และอาหารเช้า ระหว่างเที่ยวบินสู่เฮลซิงกิ

วันที่สอง เรคยาวิก - กรุนดาร์ฟยอร์ดเตอร์ - ภูเขาเคิร์กจูเฟล - เรคยาวิก

- 05.50 น. เดินทางถึงสนามบินเฮลซิงกิ Helsinki-Vantaan lentoasema หลังผ่านพิธีตรวจคนเข้าเมือง ต่อเครื่องสู่ สนามบินเคฟลาวิก ประเทศไอซ์แลนด์ โดยสายการบิน ฟินน์แอร์ เที่ยวบินที่ AY 991 (ใช้เวลาบินประมาณ 3.50 ชั่วโมง)
- 07.45 น. ออกเดินทางสู่ เคฟลาวิก ประเทศไอซ์แลนด์
- 08.35 น. เดินทางถึง สนามบินเคฟลาวิก
- นำท่านเดินทาง **เมืองกรุนดาร์ฟยอร์ดเตอร์ (Grundarfjordur)** เมืองเล็กๆ ตั้งอยู่บริเวณ แหลมสเนลเฟลเนส (Snaefellsnes) ทางตะวันตกของไอซ์แลนด์ ตั้งอยู่ระหว่างเทือกเขา และทะเล เพื่อไปชมภูเขาเคิร์กจูเฟล (Kirkjufell) เรียกได้ว่าเป็นอีกหนึ่ง ชิกเนเจอร์ ที่ต้องไปเยือน หากได้มีโอกาสมาเที่ยวไอซ์แลนด์

กลางวัน รับประทานอาหารกลางวัน ณ ภัตตาคารท้องถิ่น

- บ่าย นำท่านเที่ยวชม **ภูเขาเคิร์กจูเฟล (Kirkjufell) Church Mountain** หรือ “ภูเขาโบสถ์” ว่ากันว่ามีที่มาจาก รูปร่างของภูเขาซึ่งคล้ายคลึงกับโบสถ์ บ้างก็ว่าคล้ายหมวกของแม่มด ภูเขาที่มีชื่อเสียงที่สุดของไอซ์แลนด์ เป็นหนึ่งในสถานที่ที่ถูกถ่ายรูปมากที่สุดของไอซ์แลนด์ และยังเป็นหนึ่งในสถานที่ถ่ายทำ **Game of Thrones ซีซั่นที่ 6 และ 7** โกลัๆ กันมี **น้ำตก Kirkjufellsfoss** นักท่องเที่ยวส่วนใหญ่มักจะถ่ายภาพสวยๆ ของน้ำตกที่มีฉากหลังเป็นภูเขา จากนั้นนำท่านเดินทางสู่ กรุงเรคยาวิก เมืองหลวงของประเทศไอซ์แลนด์

ค่ำ รับประทานอาหารค่ำ ณ ภัตตาคารไทย

นำท่านเข้าสู่โรงแรม **Grand Hotel Reykjavik / Center Hotel Laugavegu****** หรือเทียบเท่า





วันที่สาม วงกลมทองคำ - อุทยานแห่งชาติซิงแควลลิร์ - น้ำตกกุลฟอสส์ - เกย์ซีร์ - ปากปล่องภูเขาไฟเคอร์ริต

เช้า รับประทานอาหารเช้าในโรงแรม

นำท่านเดินทางท่องเที่ยวตามเส้นทาง **เส้นทางด้านใต้ (South Shore)** ของไอซ์แลนด์ ที่ขึ้นชื่อเรื่องการค้นพบพลังงานความร้อนใต้พิภพ ซึ่งเป็นพลังงานที่ถูกนำมาใช้ทดแทนเชื้อเพลิง **ทำให้ประเทศไอซ์แลนด์ได้รับการยกย่องให้เป็นเมืองที่ไร้มลพิษ** และยังนำพลังงานดังกล่าวมาใช้ในด้านสาธารณูปโภคอีกด้วย

นำท่านเดินทางเที่ยวชมเส้นทาง **วงกลมทองคำ หรือ (Golden Circle)** สัมผัสความมหัศจรรย์เหนือธรรมชาติของไอซ์แลนด์ ทัศนียภาพของทุ่งหญ้าสลับกับทุ่งลาวา ผุ้งสัตว์นานาชาติทั้ง แกะ วัว ม้า ที่เลี้ยงและหากินตามธรรมชาติ นำท่านเที่ยวชม **อุทยานแห่งชาติซิงแควลลิร์ (Thingvellir National Park)** ซึ่งได้รับการรับรองจาก **องค์การยูเนสโกให้เป็นมรดกโลกทางธรรมชาติ** สถานที่ที่น่ามหัศจรรย์ทั้งทางด้านประวัติศาสตร์และวิถีชีวิต ตั้งอยู่ระหว่างรอยแยกของหุบเขากับทะเลสาบ Pingvallavatn ซึ่งเป็นทะเลสาบตามธรรมชาติที่ใหญ่ที่สุดในไอซ์แลนด์ ใกล้กับคาบสมุทรเรกยานเนส (Reykjanes) และภูเขาไฟเฮนคิลล์ Hengill เป็นจุดกำเนิดทางประวัติศาสตร์และทางธรณีวิทยา เพราะเป็นจุดที่มีรอยเลื่อนของโลกเป็นระยะทางหลายหมื่นกิโลเมตร สถานที่แห่งนี้ยังมีความสำคัญในฐานะที่เคยเป็นสภาแห่งแรกของประเทศไอซ์แลนด์ โดยรัฐสภาได้ก่อตั้งเมื่อปี ค.ศ. 930 และต่อเนื่องมาจนถึงปี ค.ศ. 1789





นำท่านเดินทางสู่ **กุลฟอสส์ (Gullfoss)** ชมความงามของ **น้ำตกกุลฟอสส์** สมญานามว่า **ไนแองการ่าแห่งไอซ์แลนด์** น้ำตกที่มีชื่อเสียง และงดงามที่สุดในประเทศไอซ์แลนด์ และยังเป็น 1 ใน 3 สถานที่ในเส้นทาง วงแหวนทองคำ สถานที่ที่ผู้มาเยือนไอซ์แลนด์ไม่ควรพลาด ชื่อน้ำตก Gullfoss ในภาษาไอซ์แลนด์ หมายถึง น้ำตกทองคำ เป็นหนึ่งในความมหัศจรรย์ทางธรรมชาติระดับโลกที่เกิดจากการละลายของธารน้ำแข็ง Langjökull ซึ่งเป็นธารน้ำแข็งที่ใหญ่ที่สุดเป็นอันดับสองของประเทศไอซ์แลนด์ และลดระดับลงในโตรกเขาเบื้องล่างในระดับความสูงถึง 32 เมตร

กลางวัน **รับประทานอาหารกลางวัน ณ ภัตตาคารท้องถิ่น**



บ่าย นำท่านเดินทางสู่ **เกย์ซีร์** เพื่อนำท่านชม **น้ำพุร้อนธรรมชาติ (Geysir) น้ำพุร้อน หรือเกย์ซีร์** ซึ่งเป็นที่มาของคำว่า **กิเซอร์** ที่ใช้กันทั่วโลก น้ำพุร้อนที่นี่พวยพุ่งขึ้นสูงกว่า 180 ฟุต ทุกๆ 7 - 10 นาที พลังงานที่อยู่ใต้หินเปลือกโลก ขับเคลื่อนออกมาเป็นน้ำพุร้อน ช่วยให้อากาศอบอุ่นเย็นสบาย และรัฐบาลได้นำประโยชน์จากแหล่งความร้อนทางธรรมชาตินี้มาเป็นพลังงานไฟฟ้าส่งใช้ทั่วประเทศ จุดน้ำพุร้อนที่พวยพุ่ง และเป็นพระเอกในปัจจุบันชื่อว่า **สโตรคัวร์ (Strokkur)** ที่มักจะเกิดการปะทุทุกๆ 10 นาทีหรือมากกว่านั้น อีกทั้งยังมีน้ำพุพุ่งสูงขึ้นไปในอากาศ ตั้งแต่ 20 - 40 ม.

จากนั้นนำท่านชม **ปากปล่องภูเขาไฟเคอร์ริด (Kerid Crater)** ปล่องภูเขาไฟที่อายุน้อยที่สุดแต่ได้รับการยกย่องว่าเป็นหลุมอุกกาบาตที่เห็นได้ชัดเจนและสวยงามที่มีทะเลสาบอยู่ตรงกลาง ซึ่งก่อตัวขึ้นจากการปะทุเมื่อ 3,000 ปีมาแล้ว สีแดงสดใสบริเวณปากปล่องภูเขาไฟที่มีเนินวงกลมสูงชันคล้ายอัมจันทร์โบราณ หินสีแดงเข้มตัดกับสภาพแวดล้อมเป็นอย่างมาก โดยเฉพาะน้ำทะเลสีอะความารีนหรือสีฟ้าครามที่สดใส

ค่ำ **รับประทานอาหารในโรงแรม**

นำท่านเข้าสู่โรงแรม Hotel Selfoss & Spa /Hotel South Coast ** หรือเทียบเท่า**

วันที่สี่ **สโนว์โมบิล - น้ำตกสโกการ์ฟอสส์ - น้ำตกเซลยาลันส์ฟอสส์ - เมืองวิก (พักค้าง 2 คืน)**

เช้า **รับประทานอาหารเช้าในโรงแรม**

นำท่านแวะชม **น้ำตกสโกก้าฟอสส์ (Skogarfoss Waterfalls)** ความสูง 62 เมตร น้ำตกที่สูงที่สุดทางภาคใต้และใหญ่เป็นอันดับ 5 ของไอซ์แลนด์ ประทับใจกับความสวยงามของน้ำตกที่เป็นธรรมชาติ ซึ่งแผ่กระจายมาจากหน้าผาสูง แรงกระแทกของปลายสายน้ำเกิดเป็นละอองฟุ้งไปทั่วบริเวณ ทำให้หญ้าตระกูลมอสและเฟิร์น





เติบโตปกคลุมหินที่เรียงรายริมลำธารเบื้องล่างอย่างสวยงามโอบล้อมไปด้วยทุ่งลาวา โตรกผาและหุบเหว ท่านจะตื่นตาตื่นใจกับภาพของม่านน้ำสีขาวขนาดใหญ่ที่ทรงพลังไหลเทลงมาสู่พื้นเบื้องล่างตัดกับลานกว้างและโขดหินที่ปกคลุมด้วยมอสสีเขียวบนกรวดหินสีดำที่เกิดจากเถ้าถ่านลาวา เป็นทัศนียภาพที่สวยงามและน่าประทับใจกับผู้ที่มาเยือนไอซ์แลนด์ จากนั้นนำท่านชม **น้ำตกเซลยาลันส์ฟอสส์ (Seljalansfoss Waterfalls)** น้ำตกที่มีชื่อเสียงของไอซ์แลนด์ และถูกขนานนามว่าเป็นน้ำตกที่สวยงามที่สุดแห่งหนึ่งของไอซ์แลนด์ ซึ่งบริเวณด้านหลังม่านน้ำตกสามารถเดินลอดไปหลังม่านน้ำตกได้ น้ำตกแห่งนี้เป็นส่วนหนึ่งของแม่น้ำเซลยาลันด์ซ่า (Seljalandsá) โดยแม่น้ำสายนี้มีต้นกำเนิดอยู่ที่ธารน้ำแข็งเอยาฟยาลลาเยอคุตล์ (Eyjafjallajökull Glacier) ซึ่งภูเขาไฟใต้ธารน้ำแข็งแห่งนี้ได้ปะทุขึ้นในปี ค.ศ. 2010 และก่อให้เกิดความเสียหายทั่วยุโรป

กลางวัน **รับประทานอาหาร ณ ภัตตาคารท้องถิ่น**



บ่าย นำท่านเดินทางสู่ธารน้ำแข็งที่ยิ่งใหญ่ที่ชื่อว่า **มิร์ดาสโจกุล (Mýrdalsjökull)** สัมผัสประสบการณ์ครั้งหนึ่งในชีวิต ที่จะทำให้หอดรินาลินของคุณพลุกพล่านด้วยการขับรถเลื่อนน้ำแข็ง **นั่งรถจี๊ปสู่ม่านน้ำแข็งขนาดใหญ่ให้ท่านได้ขับรถโนว์โมบิลทะลุไปในม่านน้ำแข็งมิร์ดาสโจกุล (Mýrdalsjökull)** โดยสโนว์โมบิล 2 ท่านต่อ 1 คัน บน





ดินแดนแห่งขั้วโลกเหนือที่อยู่สูงที่สุดของโลก ซึ่งมีความกว้างใหญ่เป็นอันดับ 4 ของประเทศ พื้นที่กว่า 600 ตารางกิโลเมตร ตะลุยไปในทุ่งน้ำแข็งกว้างอย่างเต็มอิ่มตลอด 1 ชั่วโมง (ทัวร์มีบริการชุดกันความหนาว, หมวกกันน็อก, ถุงมือ, รองเท้าบูท) สมควรแก่เวลา นำท่านเดินทางสู่ เมืองวิก VIK หรือ Vik íMýrdal หมู่บ้านที่อยู่ทางใต้สุดในไอซ์แลนด์

ค่ำ

รับประทานอาหารในโรงแรม

นำท่านเข้าสู่โรงแรม Hotel Vik /South Coast *** หรือเทียบเท่า (พักค้างคืน 2 คืน)

วันที่ห้า

โจกุลซาลอน - ไดมอนด์บีช - ธารน้ำแข็งโจกุลซาลอน - เมืองวิก

เช้า

รับประทานอาหารเช้าในโรงแรม

นำท่านเดินทางสู่ โจกุลซาลอน (Jökulsárlón) หนึ่งในอัญมณียอดมงกุฎตามธรรมชาติของประเทศไอซ์แลนด์ และยังเป็นสถานที่ถ่ายทำภาพยนตร์โด่งดังหลายเรื่อง ไม่ว่าจะเป็น 007 พยัคฆ์ร้ายห้าภรรยา, 007 พยัคฆ์ร้ายพญายม, ทูม เรเดอร์, แบทแมน ปีกินส์ และ อินเตอร์สเตลลาร์ ทะยานดาวคู่โลก รวมถึงมิวสิควิดีโอ ของ จัสติน บีเบอร์ ทะเลสาบแห่งนี้เกิดขึ้นโดยธรรมชาติจากการละลายของน้ำในธารน้ำแข็งและการเพิ่มขึ้นอย่างต่อเนื่อง ภูเขา น้ำแข็งแตกออก และไหลลงไปในธารน้ำแข็ง ตกลงไปยังทะเลสาบ ละลายอย่างช้าๆ และถูกพัดออกไปในทะเล ที่ก้อนน้ำแข็งเหล่านี้จะถูกกัดโดยคลื่นของมหาสมุทรแอตแลนติกเหนือ ก่อนที่จะถูกพัดขึ้นไปบนชายหาดทรายดำที่ชื่อว่า เบรียดาร์แมร์คัวร์ซานดูร์ (Breiðamerkursandur) หาดทรายดำที่ทอดยาวนี้ มักจะถูกปกคลุมด้วยน้ำแข็งที่โปร่งแสง เหมือนเป็นประติมากรรมน้ำแข็งขนาดเล็กที่เปล่งประกายภายใต้แสงอาทิตย์ มองดูเหมือนเพชรที่ส่องประกาย นี่เป็นเหตุผลที่เบรียดาร์แมร์คัวร์ซานดูร์ได้ถูกเรียกอีกชื่อว่า ไดมอนด์บีช เพลิดเพลินกับการถ่ายภาพ และอิมเมจกับความมหัศจรรย์ของธรรมชาติที่รังสรรค์ความสวยงามบนโลกใบนี้

กลางวัน

รับประทานอาหาร ณ ภัตตาคารท้องถิ่น





บาย นำท่านชมทะเลสาบธารน้ำแข็ง ซึ่งรู้จักกันเป็นอย่างดีว่าเป็นทะเลสาบธารน้ำแข็งที่ใหญ่ที่สุดในประเทศไอซ์แลนด์ เกิดจากการละลายของธารน้ำแข็งมากขึ้นๆ ในทุกๆ ปี ปัจจุบันมีพื้นที่กว้างถึง 18 ตารางกิโลเมตร โดยมีความลึกของน้ำในทะเลสาบถึง 200 เมตร ตื่นตาตื่นใจกับไอซ์เบิร์ก หรือ ภูเขาน้ำแข็งก้อนโต ๆ เรียงรายโผล่พ้นผืนน้ำของทะเลสาบ ยามกระทบแสงแดดก่อให้เกิดสีแสนสวยงาม น่าประทับใจยิ่ง นับได้ว่าเป็นภาพธรรมชาติที่มีอยู่เพียงไม่กี่แห่งในโลก ได้เวลานำท่านเดินทางสู่ เมืองวิก VIK หรือ Vik iMyrdal หมู่บ้านที่อยู่ทางใต้สุดในไอซ์แลนด์

ค่า รับประทานอาหารค่ำ ในโรงแรม

นำท่านเข้าสู่โรงแรมที่พัก Hotel Vik /South Coast *** หรือเทียบเท่า (พักค้างคืน 2 คืน)

วันที่หก หาดทรายดำ - เรคยาวิก - โบสถ์ฮัลล์กริมสคิร์คยา - ฮอฟดิ เฮ้าส์ - ฮาร์ปา - ไวกกิงมิวเซียม - บลูลาгуน

เช้า รับประทานอาหารเช้าในโรงแรม

นำท่านแวะชม หาดทรายสีดำ (Reynisfjara Black Sand Beach) ชายหาดสีดำ สถานที่ท่องเที่ยวสุดน่าทึ่งของ ไอซ์แลนด์ บนชายหาดเต็มไปด้วยตะกอนเม็ดทรายสีดำและใกล้ๆกับหาดทรายดำนี้ มีแท่งหินบะซอลต์ทรงกระบอกหกเหลี่ยมเรียงซ้อนกันเป็นชั้นๆอยู่ด้วย นับเป็นหนึ่งในชายหาดที่แปลกตาและสวยงามมาก



นำท่านเดินทางสู่ เมืองเรคยาวิก (Reykjavik) (ระยะทาง 165 กม. ใช้เวลาเดินทางประมาณ 2.30 ชม.) ให้ทุกท่านได้เพลิดเพลินกับทัศนียภาพสองข้างซึ่งแต่งแต้มไปด้วยฟาร์มปศุสัตว์ของชาวนาและฉากหลังเป็นภูเขาไฟเฮกลา (Hekla) ที่มีความสูงถึง 1,491 เมตรเหนือระดับน้ำทะเลและมีชื่อเสียงที่สุดในไอซ์แลนด์ ผ่านการระเบิดมาแล้วถึง 18 ครั้งและครั้งล่าสุดในปี 2000 อีกด้วย นำท่านเที่ยวชมกรุงเรคยาวิก เมืองหลวงของประเทศไอซ์แลนด์ ที่ได้ชื่อว่า อ่าวแห่งควีน เมืองหลวงที่ตั้งอยู่ใกล้กับขั้วโลกเหนือมากที่สุด

เที่ยวชม โบสถ์ฮัลล์กริมสคิร์คยา (Hallgrímskirkja) อาคารที่โดดเด่นที่สุดในเมืองเรคยาวิก ด้วยความสูง 74.5 เมตรทำให้ที่นี่ถือเป็นโครงสร้างที่สูงที่สุดในประเทศ โบสถ์นิกายลูเธอรันแห่งนี้ได้ถูกแต่งตั้งขึ้นในปี 1986 โบสถ์ตั้งชื่อตามนักกวีและนักบวชชาวไอซ์แลนด์ ที่ชื่อว่า ฮัลล์กริมมุร์ เพทเทอร์สัน (Hallgrímur Pétursson)

นำท่านเที่ยวชม ฮอฟดิ เฮ้าส์ (Höfði House) สถานที่สำคัญในปี 1986 ใช้เป็นที่ประชุมสุดยอดเรคยาวิก สถานที่ที่ประธานาธิบดีเรย์แกน (Reagan) และเลขาธิการบาซอฟ (Gorbachev) ได้พบกันเพื่อหารือเรื่องการ





ป้องกันซีปนาวุธระหว่างประเทศระหว่างช่วงสงครามเย็น และถ่ายรูประติมากรรม The Sun Voyager การเดินทางของพระอาทิตย์ รูปปั้นที่มีชื่อเสียงที่สุดของเมืองเรคยาวิก อนุสรณ์การฉลองการครบรอบ 200 ปีของเมืองเรคยาวิกอย่างเป็นทางการ

จากนั้นเที่ยวชม ฮาร์ปา (Harpa) ศูนย์การประชุม และแสดงคอนเสิร์ตของไอซ์แลนด์ อาคารที่โดดเด่นที่สุดในเมืองหลวง ด้วยความสำเร็จของสถาปัตยกรรมสมัยใหม่ กับซุ้มกระจกที่ประกอบเป็นหน้าต่างในรูปทรงที่แตกต่างกันทั้งหมด ที่นี่ถูกออกแบบมาให้มีลักษณะคล้ายกับพื้นที่หินบะซอลต์ตามธรรมชาติของไอซ์แลนด์

กลางวัน รับประทานอาหาร ณ ภัตตาคารท้องถิ่น



บ่าย นำท่านเดินทางสู่ ไวกิ้ง เวิลด์ มิวเซียม (Viking World Museum) ซึ่งเป็นพิพิธภัณฑ์ที่จัดแสดงเรือโบราณของชาวไวกิ้ง และการเข้ามาอยู่ในภูมิภาคประเทศไอซ์แลนด์ของชาวไวกิ้งในอดีต โดยเรือไวกิ้งที่ขุดพบนี้คาดว่าสร้างขึ้นตั้งแต่ปี ค.ศ. 870 ได้เวลานำท่านเดินทางสู่ เมืองกรินดาวิก เดินทางสู่ บลูลาagoon (Blue Lagoon) หรือ ทะเลสาบสีฟ้า หนึ่งในสถานที่ท่องเที่ยวยอดนิยมในไอซ์แลนด์ สถานที่ท่องเที่ยวเพื่อสุขภาพระดับโลก และโด่งดังที่สุดของไอซ์แลนด์ นักท่องเที่ยวกว่า 95% ต่างไม่พลาดกับการมาเยือนสถานที่แห่งนี้ ให้ท่านแช่น้ำแร่ธรรมชาติผ่อนคลายไปกับ Stream & Sauna เพื่อการพักผ่อนตามอัธยาศัย (มีบริการผ้าขนหนูให้ท่าน กรุณาเตรียมชุดว่ายน้ำ และหมวกคลุมผมไปด้วยสำหรับการแช่น้ำแร่ในบลูลาagoon)***

ค่ำ รับประทานอาหารในโรงแรม

นำท่านเข้าสู่โรงแรมที่พัก Radisson Blu Keflavik Hotel / Iceland Air Natura Hotel**** หรือเทียบเท่า

วันที่เจ็ด	เคฟลาวิก(ไอซ์แลนด์) - เฮลซิงกิ(ฟินแลนด์) - กรุงเทพฯ
เช้า	รับประทานอาหารเช้าในโรงแรม
07.00 น.	เดินทางสู่สนามบิน เคฟลาวิก
09.25 น.	ออกเดินทางสู่ กรุงเฮลซิงกิ โดยสายการบิน ฟินน์แอร์ เที่ยวบินที่ AY 992 (ใช้เวลาบินประมาณ 3.25 ชั่วโมง)
15.50 น.	เดินทางถึงสนามบินเฮลซิงกิ (เวลาที่ไอซ์แลนด์ ช้ากว่า เฮลซิงกิ 3 ชั่วโมง)
17.30 น.	ออกเดินทางสู่ กรุงเทพฯ (บินตรง) โดยสายการบินฟินน์แอร์ เที่ยวบินที่ AY141 สายการบินฯ มีบริการ อาหารค่ำและอาหารเช้า ระหว่างเที่ยวบินสู่กรุงเทพฯ (ใช้เวลาบินประมาณ 9.45 ชั่วโมง)





วันที่แปด กรุงเทพฯ

07.15 น. เดินทางถึงสนามบินสุวรรณภูมิ กรุงเทพฯ โดยสวัสดิภาพ

อัตราค่าบริการ ต่อท่าน งดแถมของสมนาคุณ	20-27 ต.ค. 65 19-26 พ.ย. 65 3-10 ธ.ค. 65	29ธ.ค.65-5ม.ค.66 ปีใหม่
ผู้ใหญ่พัก 2 ท่านต่อห้อง หรือ เด็กอายุมากกว่า 11 ปีบริบูรณ์ พัก 2 ท่านต่อห้อง หรือพัก 3 ท่านต่อห้อง	122,900	125,900
พักเดี่ยวเพิ่มท่านละ	16,500	19,000
เด็กอายุ 2-11 ปี พักกับผู้ใหญ่ 2 ท่าน (เสริมเตียง)	119,900	122,900
ขึ้นธุรกิจเพิ่มเงินจากราคาทัวร์ (AY) เริ่มต้นที่ท่านละ (ราคาสามารถยืนยันได้ก็ต่อเมื่อนั่ง confirm เท่านั้น)	90,000 - 120,000	
ไม่เอาตัวเครื่องบินหักคืน	27,000	30,000

**ราคาอาจมีการปรับขึ้น - ลง ตามราคาน้ำมันที่ปรับขึ้นลง แต่จะปรับตามความเป็นจริงที่สายการบินประกาศปรับและที่มี
เอกสารยืนยันเท่านั้น (คิด ณ วันที่ 27 เม.ย. 65) **

**อัตรานี้เป็นราคาเริ่มต้น อาจเปลี่ยนแปลงได้เนื่องจากการเรียกเก็บเซอร์ชาร์จช่วงวันหยุดพิเศษของที่พัก,
มีจำนวนผู้เดินทางไม่ถึงตามที่ระบุในรายการ ฯลฯ**

อัตรานี้สำหรับคนไทยเท่านั้น

ข้อแนะนำและแจ้งเพื่อทราบ

- สำหรับห้องพักแบบ 3 เตียง กรุณาแจ้งล่วงหน้าเพื่อตรวจสอบกับทางโรงแรม มีบริการเฉพาะบางโรงแรมเท่านั้น กรณีเดินทางเป็นผู้ใหญ่ 3 ท่าน แนะนำให้ท่าน เปิดห้องพัก เป็น 2 ห้อง ท่านที่สามกรุณาชำระค่าพักเดี่ยวเพิ่มจะสะดวกกับท่านมากกว่า
- กรณีเดินทางเป็นตัวกรุ๊ป หากออกตัวแล้ว ไม่สามารถขอคืนเงินได้ และไม่สามารถเปลี่ยนวันเดินทางได้
- กระเป๋าเดินทางเพื่อโหลดท่านละ 1 ใบ **น้ำหนักไม่เกิน 23 กก.**, กระเป๋าถือขึ้นเครื่อง **น้ำหนักไม่เกิน 7 กก.**

คำแนะนำ สำหรับผู้เดินทางที่ไม่ได้อยู่จังหวัดเดียวกับสนามบินที่ทริปเดินทาง และ/หรือ จำเป็นต้องซื้อตัวเครื่องบิน หรือการเดินทางรูปแบบอื่นๆ มายังสนามบินที่ทริปเดินทาง ก่อนออกตัวเครื่องบิน ภายในประเทศ / ระหว่างประเทศ หรือซื้อตัวรถไฟ หรือซื้อตัวรถโดยสาร ฯลฯ หรือมีการจองห้องพัก ล่วงหน้าก่อนวันเดินทางจริง ควรสอบถามยอดจองทัวร์ และตารางเวลาการเดินทางของทัวร์ที่ท่านจอง ที่แน่นอนจากเจ้าหน้าที่เป็นลายลักษณ์อักษร เพื่อเป็นการป้องกัน มิให้เกิดข้อผิดพลาดขึ้นกับท่านในภายหลัง

ทั้งนี้ ทางบริษัทขอสงวนสิทธิ์ไม่รับผิดชอบค่าใช้จ่ายที่อาจเกิดขึ้น หากท่านได้มีการจองการเดินทางดังกล่าวมายังสนามบินที่ทริปเดินทาง โดยยังไม่ได้รับการยืนยันเป็นลายลักษณ์อักษรจากทางบริษัทฯ





เพื่อประโยชน์ของผู้เดินทาง โปรดศึกษาเงื่อนไขการจองทัวร์ และการยกเลิกทัวร์ ที่ระบุในรายการทั้งหมด หลังจากท่านทำการจองทัวร์แล้ว ทางบริษัทฯจะถือว่าท่านเข้าใจ และพร้อมปฏิบัติตามเงื่อนไขดังกล่าว

โปรแกรมท่องเที่ยว (ตามที่ระบุไว้ในรายการ) อัตรานี้รวมถึง

- ตัวเครื่องบินไป-กลับชั้นนักท่องเที่ยวโดยสายการบินฟินน์แอร์ (กระเป๋าดูแล 1 ใบ น้ำหนัก ไม่เกิน 23 กก./ท่าน)
- ค่าภาษีสนามบิน, ค่าภาษีน้ำมัน, ค่าประกันภัยทางอากาศ
- ค่าประกันภัยการเดินทางอุบัติเหตุวงเงิน 1,500,000 บาท และ ค่ารักษาพยาบาลในต่างประเทศวงเงิน 2,000,000 บาท ค่ารักษาพยาบาลหลังกลับจากต่างประเทศภายใน 21 วัน วงเงิน 40,000 บาท (ประกันภัยไม่ครอบคลุมผู้ที่อายุเกิน 85 ปี) ประกันการเดินทางครอบคลุมค่ารักษาพยาบาลการติดเชื้อโควิดในต่างประเทศ
- ค่าภาษีในทุกประเทศ (ประเทศตามระบุในโปรแกรมทัวร์)
- ค่าที่พักตลอดการเดินทาง (พักห้องคู่)
- ค่าอาหารทุกมื้อตามระบุ, ค่าพาหนะ หรือรถรับ-ส่ง ระหว่างนำเที่ยว, ค่าเข้าชมสถานที่, ค่าวีซ่าเชงเก้น
- เจ้าหน้าที่ (ไกด์ไทย) คอยอำนวยความสะดวกตลอดการเดินทาง และทิปต่างๆ

อัตรานี้ไม่รวมถึง

- ค่าพนักงานยกกระเป๋าในโรงแรม ซึ่งท่านต้องดูแลกระเป๋าด้วยตัวท่านเอง เพื่อป้องกันการสูญหาย
- ค่าใช้จ่ายส่วนตัว อาทิ ค่าซักรีด ค่าโทรศัพท์-แฟกซ์ และค่าใช้จ่ายอื่น ๆ ที่ไม่ได้ระบุในรายการ
- ค่าภาษีมูลค่าเพิ่ม 7% และภาษีหัก ณ ที่จ่าย 3%
- ค่าทำ Vaccine Passport หรือ ลงทะเบียน E-Vaccine Passport
- ไม่มีเจ้าหน้าที่รับ-ส่งเอกสารวีซ่า โปรดส่งเอกสารทาง พัสดุตรงถึง Center แผนกวีซ่า

การชำระเงิน

1. กรุณาชำระค่ามัดจำทัวร์ 50,000 บาท/ท่าน ภายใน 2 วันทำการนับจากวันจองทัวร์ พร้อมส่งสำเนาหน้าหนังสือเดินทาง (ที่ไม่หมดอายุภายใน 6 เดือน นับจากวันเริ่มเดินทาง/หนังสือเดินทางเล่มใหม่สามารถเดินทางได้เลย), วัคซีนพาสปอร์ต หรือ Vaccinated Certificate และ International Vaccinated Certificate (จากแอปหมอพร้อม) และหลักฐานโอนเงินมาได้ ที่ Line, Email หรือ Fax 0 2116 6423 ถึงเจ้าหน้าที่ผู้ดูแลการจองทัวร์ (การไม่ชำระเงินค่ามัดจำ หรือชำระไม่ครบ หรือ เช็ครถโดยสารถูกระงับการจ่ายไม่ว่าด้วยสาเหตุใดใด ผู้จัดมีสิทธิยกเลิกการจัด หรือยกเลิกการเดินทาง)
2. ค่าทัวร์ส่วนที่เหลือชำระก่อนการเดินทางไม่น้อยกว่า 35 วันทำการ (ในช่วงปกติ) หรือชำระก่อนการเดินทางไม่น้อยกว่า 45 วันทำการ (ในช่วงเทศกาล หรือเมื่อสายการบินเร่งออกบัตรโดยสาร) หรือตามวันเรียกเก็บเงินที่ระบุ (การไม่ชำระเงินค่ามัดจำ หรือชำระไม่ครบ หรือเช็ครถโดยสารถูกระงับการจ่ายไม่ว่าด้วยสาเหตุใดใด ผู้จัดมีสิทธิยกเลิกการจัดหรือยกเลิกการเดินทาง)

* กรณีจองทัวร์ล่วงหน้าน้อยกว่า 35 วันทำการ โปรดชำระค่าทัวร์ยอดเต็มจำนวน





หมายเหตุ : โรงแรมจะมีการเก็บเงินมัดจำ หรือ เต็มจำนวน 70-95 วันทำการล่วงหน้าก่อนเดินทาง ดังนั้น หากมีการชำระเงิน หรือการันตีกับทางโรงแรมแล้ว และท่านยกเลิกเดินทางในภายหลัง ค่าใช้จ่ายของ โรงแรมที่เกิดขึ้นจำเป็นต้องหักจากมัดจำ โดยทางบริษัทฯ จะแสดงหลักฐานการชำระเงินหรือ การถูกหัก Penalty จากทางโรงแรม เพื่อแสดงค่าใช้จ่ายที่เกิดขึ้นจริง แต่หากท่านหาคนเดินทางแทนได้ จะไม่มีค่าใช้จ่ายส่วนนี้

กรณียกเลิก

- แจ้งยกเลิกเดินทาง 35 วันทำการล่วงหน้าก่อนการเดินทางหักค่าใช้จ่ายที่เกิดขึ้นจริง เช่นมัดจำตัวเครื่องบิน, วีซ่าและค่าดำเนินการ (ถ้ามี), ค่าโรงแรม, ค่าตั๋วรถไฟ โดยจะมีรายละเอียดแสดงให้แก่ลูกค้าได้รับทราบ (หมายเหตุ: ช่วง Peak season สายการบินให้มัดจำล่วงหน้า 2-3 เดือน ก่อนการเดินทาง)
- แจ้งยกเลิกเดินทาง 20-34 วันทำการก่อนการเดินทาง หักค่าทัวร์ 50% + ค่าใช้จ่ายที่เกิดขึ้นจริง
- แจ้งยกเลิกเดินทาง 0-19 วันทำการก่อนการเดินทาง ยึดค่าทัวร์ 100%
- ผู้เดินทางที่ไม่สามารถเข้า-ออกเมืองได้ เนื่องจากการยื่นเอกสารปลอม หักค่าใช้จ่าย 100%

หากมีการยกเลิกการจองทัวร์ หลังได้ทำการยื่นวีซ่าเรียบร้อยแล้ว บริษัทขอสงวนสิทธิ์ในการนำเล่มพาสปอร์ตไปยกเลิกวีซ่าในทุกกรณี ไม่ว่าจะค่าใช้จ่ายในการยื่นวีซ่าจะรวมหรือแยกจากรายการทัวร์ก็ตาม

กรณีเดินทางโดยลูกค้าจัดการตัวเครื่องบินเอง (Land Only)

*ในกรณีลูกค้าดำเนินการเรื่องตัวเครื่องบินเองและมาเที่ยวร่วมกับคณะ (Join Tour) ลูกค้าต้องดำเนินการมาพบคณะทัวร์ด้วยตัวเอง และต้องรับผิดชอบค่าใช้จ่ายในการมาพบคณะใหญ่ด้วยตัวเอง รวมถึงหากกรณีเที่ยวบินของคณะใหญ่เกิดความล่าช้าหรือยกเลิกเที่ยวบินอันด้วยสาเหตุใดๆก็ตาม

หมายเหตุ :

- บริษัทฯ ขอสงวนสิทธิ์ในการยกเลิกการเดินทาง **ในกรณีที่มิผู้เดินทาง ต่ำกว่า 15 ท่าน** โดยจะแจ้งให้ผู้เดินทางทราบล่วงหน้าอย่างน้อย 30 วันก่อนการเดินทาง
- บริษัทฯ ขอสงวนสิทธิ์ในการเปลี่ยนแปลงการพาเข้าชมสถานที่ท่องเที่ยวใดๆที่ปิดทำการ โดยจะจัดหาสถานที่ท่องเที่ยวอื่นๆเพื่อทดแทนเป็นลำดับแรก หรือคืนค่าเข้าชมแก่คณะผู้เดินทางแทน
- บริษัทฯ ขอสงวนสิทธิ์ในการเปลี่ยนแปลงรายการท่องเที่ยว กรณีที่เกิดเหตุจำเป็นสุดวิสัย อาทิ การล่าช้าของสายการบิน การนัดหยุดงาน การประท้วง ภัยธรรมชาติ การก่อจลาจล อุบัติเหตุ ปัญหาการจราจร ฯลฯ ทั้งนี้จะคำนึงและรักษาผลประโยชน์ของผู้เดินทางไว้ให้ได้มากที่สุด
- เนื่องจากการท่องเที่ยวเป็นการชำระแบบเหมาจ่ายกับบริษัทตัวแทนในต่างประเทศ ท่านไม่สามารถที่จะเรียกร่องเงินคืน ในกรณีที่ท่านปฏิเสธหรือสละสิทธิ์ ในการใช้บริการที่ทางทัวร์จัดให้ ยกเว้นท่านได้ทำการตกลง หรือ แจ้งให้ทราบก่อนเดินทาง
- บริษัทฯ จะไม่รับผิดชอบค่าใช้จ่ายที่เกิดขึ้น หากท่านถูกปฏิเสธการตรวจคนเข้าเมือง และจะไม่คืนเงินค่าทัวร์ที่ท่านชำระมาแล้ว หากท่านถูกปฏิเสธการเข้าเมือง เนื่องจากการกระทำที่ส่อไปในทางผิดกฎหมาย หรือการหลบหนีเข้าเมือง





- ในกรณีที่ท่านจะใช้หนังสือเดินทางราชการ (เล่มสีน้ำเงิน) เดินทางกับคณะ บริษัทฯ สงวนสิทธิ์ที่จะไม่รับผิดชอบ หากท่านถูกปฏิเสธการเข้าหรือออกนอกประเทศใดประเทศหนึ่ง เพราะโดยปกตินักท่องเที่ยวใช้หนังสือเดินทางบุคคลธรรมดา เล่มสีเลือดหมู

ตัวเครื่องบิน

- ในการเดินทางเป็นหมู่คณะผู้โดยสารจะต้องเดินทางไป-กลับ หากท่านต้องการเลื่อนวันเดินทางกลับ ท่านจะต้องชำระค่าใช้จ่ายส่วนต่างที่สายการบินเรียกเก็บโดยสายการบิน เป็นผู้กำหนด ซึ่งทางบริษัทฯ ไม่สามารถเข้าไปแทรกแซงได้ และในกรณีที่ยกเลิกการเดินทาง ถ้าทางบริษัทได้ออกตัวเครื่องบินไปแล้ว ผู้เดินทางต้องรอ Refund ตามระบบของสายการบินเท่านั้น (ในกรณีที่ตัวเครื่องบินสามารถทำการ Refund ได้เท่านั้น)
- ท่านที่จะออกตัวเครื่องบินภายในประเทศ เช่น เชียงใหม่ ภูเก็ต หาดใหญ่ ฯลฯ โปรดแจ้งฝ่ายขายก่อนเพื่อขอคำยืนยันว่าทัวร์นั้นๆ ยืนยันการเดินทางแน่นอน หากท่านออกตัวภายในประเทศโดยไม่ได้รับการยืนยันจากพนักงาน แล้วทัวร์นั้นยกเลิก บริษัทฯ ไม่สามารถรับผิดชอบค่าใช้จ่ายใดๆ ที่เกี่ยวข้องกับตัวเครื่องบินภายในประเทศได้
- เมื่อท่านจองทัวร์และชำระมัดจำแล้ว หมายถึงท่านยอมรับในข้อความและเงื่อนไขที่บริษัทฯ แจ้งแล้วข้างต้น

โรงแรมและห้อง

- ห้องพักในโรงแรมเป็นแบบห้องพักคู่ (TWN/DBL) ในกรณีที่ท่านมีความประสงค์จะพักแบบ 3 ท่าน / 3 เตียง (TRIPLE ROOM) ขึ้นอยู่กับข้อกำหนดของห้องพักและรูปแบบของห้องพักของแต่ละโรงแรม ซึ่งมักมีความแตกต่างกัน ซึ่งอาจจะทำให้ท่านไม่ได้ห้องพักติดกันตามที่ต้องการ หรือ อาจไม่สามารถจัดห้องที่พักแบบ 3 เตียงได้
- โรงแรมหลายแห่งในยุโรป จะไม่มีเครื่องปรับอากาศเนื่องจากอยู่ในแถบที่มีอุณหภูมิต่ำ เครื่องปรับอากาศที่มีจะให้บริการในช่วงฤดูร้อนเท่านั้น
- ในกรณีที่มีการจัดประชุมนานาชาติ (TRADE FAIR) เป็นผลให้ค่าโรงแรมสูงขึ้น 3-4 เท่าตัว บริษัทฯ ขอสงวนสิทธิ์ในการปรับเปลี่ยนหรือย้ายเมืองเพื่อให้เกิดความเหมาะสม

กระเป๋าเล็กถือติดตัวขึ้นเครื่องบิน

- กรรณางคนำของมีคม ทุกชนิด ใส่ในกระเป๋าใบเล็กที่จะถือขึ้นเครื่องบิน เช่น มีดพับ กรรไกรตัดเล็บทุกขนาด ตะไบเล็บ เป็นต้น กรุณาใส่ในกระเป๋าเดินทางใบใหญ่ ห้ามนำติดตัวขึ้นบนเครื่องบินโดยเด็ดขาด
- วัตถุที่เป็นลักษณะของเหลว อาทิ ครีม โลชั่น น้ำหอม ยาสีฟัน เจล สเปรย์ และเหล้า เป็นต้น จะถูกทำการตรวจอย่างละเอียดอีกครั้ง โดยจะอนุญาตให้ถือขึ้นเครื่องได้ไม่เกิน 10 ชิ้น ในบรรจุภัณฑ์ละไม่เกิน 100 ml. แล้วใส่รวมเป็นทีเดียวกันในถุงใสพร้อมที่จะสำแดงต่อเจ้าหน้าที่รักษาความปลอดภัยตามมาตรการองค์การการบินพลเรือนระหว่างประเทศ (ICAO)
- หากท่านซื้อสินค้าปลอดภาษีจากสนามบิน จะต้องปิดผนึกถุงโดยระบุ วันเดินทาง เที่ยวบิน จึงสามารถนำขึ้นเครื่องได้ และห้ามมีร่องรอยการเปิดปากถุงโดยเด็ดขาด





สัมภาระและค่าพนักงานยกสัมภาระ

- สำหรับน้ำหนักของสัมภาระที่ทางสายการบินอนุญาตให้โหลดใต้ท้องเครื่องบิน คือ 20-30 กิโลกรัม (สำหรับผู้โดยสารชั้นประหยัด/ Economy Class Passenger ซึ่งขึ้นกับแต่ละสายการบิน) การเรียกเก็บค่าธรรมเนียมน้ำหนักเพิ่มเป็นสิทธิ์ของสายการบินที่ท่านไม่อาจปฏิเสธได้ หาก น้ำหนักกระเป๋าเดินทางเกินกว่าที่สายการบินกำหนด
- สำหรับกระเป๋าสัมภาระที่ทางสายการบินอนุญาตให้นำขึ้นเครื่องได้ ต้องมีน้ำหนักไม่เกิน 7 กิโลกรัมและมีสัดส่วนไม่เกิน 7.5 x 13.5 x 21.5 สำหรับหน่วยวัด “นิ้ว” (Inch) หรือ 19 x 35 x 55 สำหรับหน่วยวัด “เซนติเมตร” (Centimeter)
- ในบางรายการทัวร์ ที่ต้องบินด้วยสายการบินภายในประเทศ น้ำหนักของกระเป๋าอาจจะถูกกำหนดให้ต่ำกว่ามาตรฐานได้ ทั้งนี้ขึ้นอยู่กับข้อกำหนดของแต่ละสายการบิน บริษัทขอสงวนสิทธิ์ไม่รับภาระ ความรับผิดชอบค่าใช้จ่ายในน้ำหนักส่วนที่เกิน
- กระเป๋าและสัมภาระที่มีล้อเลื่อนและมีขนาดใหญ่เกินไป ไม่เหมาะกับการเป็นกระเป๋าถือขึ้นเครื่องบิน (Hand carry)

การชดเชยค่ากระเป๋าในกรณีเกิดการสูญหาย

- ของมีค่าทุกชนิด **ขอแนะนำไม่ควรใส่เข้าไปในกระเป๋าใบใหญ่ที่เช็กไปกับเครื่อง** เพราะหากเกิดการสูญหาย เพราะหากเกิดการสูญหาย สายการบินจะรับผิดชอบชดเชยตามกฎโออาต้าเท่านั้น ซึ่งจะชดเชยให้ประมาณ กิโลกรัมละ 20 USD คูณด้วยน้ำหนักกระเป๋าจริง ทั้งนี้จะชดเชยไม่เกิน USD 400 กรณีเดินทางชั้นธรรมดา (Economy) หรือ USD 600 กรณีเดินทางชั้นธุรกิจ (Business) ดังนั้นจึงไม่แนะนำให้โหลดของมีค่าทุกประเภทลงกระเป๋าใบใหญ่
- กรณีกระเป๋าใบใหญ่เกิดการสูญหายระหว่างการท่องเที่ยว (**ระหว่างทัวร์ ไม่ใช่ระหว่างบิน**) โดยปกติประกันภัยการเดินทางที่บริษัททัวร์ได้จัดทำให้ลูกค้าจะไม่ครอบคลุมค่าชดเชยในกรณีกระเป๋าใบใหญ่สูญหาย
- กรณีกระเป๋าใบเล็ก (Hand Carry) เกิดการสูญหาย บริษัทฯ ไม่สามารถรับผิดชอบชดเชยค่าเสียหายให้ท่านได้ ดังนั้นท่านต้องระวังทรัพย์สินส่วนตัวของท่าน

เงื่อนไข และความรับผิดชอบ บริษัทเป็นเพียงผู้ให้บริการ รับจองแพ็คเกจทัวร์ สายการบิน และตัวแทนการท่องเที่ยวในต่างประเทศ ซึ่งไม่อาจรับผิดชอบต่อความเสียหายต่างๆ ที่อยู่เหนือการควบคุมของเจ้าหน้าที่บริษัทฯ อาทิ การนัดหยุดงาน การจลาจล เปลี่ยนแปลงกำหนดเวลาในตารางบิน ภัยธรรมชาติ การปรับมาตรการของสถานที่เที่ยวแต่ละแห่งที่อาจปิด หรืองดเข้าชม ฯลฯ หรือค่าใช้จ่ายเพิ่มเติมที่เกิดขึ้นทั้งทางตรงหรือทางอ้อมเช่น การเจ็บป่วย การถูกทำร้าย การสูญหาย ความล่าช้าหรือจากอุบัติเหตุต่างๆ ฯลฯ และการตอบปฏิเสธการเข้า และออกเมืองของเจ้าหน้าที่ตรวจคนเข้าหรือออกเมือง อันเนื่องมาจากมีสิ่งผิดกฎหมาย หรือเอกสารการเดินทางไม่ถูกต้อง หรือการถูกปฏิเสธในกรณีอื่นๆ





เอกสารประกอบการขอวีซ่าเซงแก่นประเทศเดนมาร์ก

(ใช้เวลาในการขอวีซ่าประมาณ 15-20 วันทำการ)

สถานทูตไม่อนุญาตให้ตั้งเล่มพาสปอร์ต หากได้ยื่นเข้าไปแล้ว ดังนั้นถ้าท่านรู้ว่าต้องใช้เล่มกรุณาแจ้งบริษัททัวร์ฯ เพื่อขอยื่นวีซ่าล่วงหน้าก่อนกรุป และให้แนบตัวเครื่องบินในช่วงที่ท่านจะเดินทางมาด้วย

กรุณาจัดเตรียมเอกสารดังต่อไปนี้ให้ครบตามที่สถานทูตฯร้องขอ

เพื่อความสะดวกรวดเร็วในการพิจารณาวีซ่า

หากติดขัดในเรื่องการจัดเตรียมเอกสารในข้อใด โปรดสอบถามเจ้าหน้าที่เพิ่มเติม

- หนังสือเดินทาง อายุใช้งานได้ เกิน 6 เดือนขึ้นไป และมีหน้าว่างอย่างน้อย 2 แผ่น
- รูปถ่ายสีหน้าตรง ขนาด 3.5 x 4.5 ซม. จำนวน 2 รูป พื้นฉากหลังรูปต้องเป็นพื้นสีขาว (อย่าถ่ายเอง เพราะพื้นเป็นสีเทา ใช้ไม่ได้) ห้ามสวมแว่นสายตา (รูปถ่ายต้องถ่ายไว้ไม่เกิน 6 เดือน..สถานทูตมีการเทียบรูปกับหน้าวีซ่าที่เคยได้)
- สำเนาวัคซีนพาสปอร์ต หรือหลักฐานแสดงการได้รับวัคซีนครบโดส**
- สำเนาบัตรประชาชน
- สำเนาทะเบียนบ้าน (กรุณาถ่ายหน้าแรกที่มีรายละเอียดบ้านเลขที่มาด้วย)
- สำเนาทะเบียนสมรส (กรณีผู้หญิง.....หากมีการเปลี่ยนคำนำหน้าเป็น ...นาง... ต้องแนบมา)
- สำเนาทะเบียนหย่า (กรณีผู้หญิง.....ถ้าหย่าและหากมีการใช้คำนำหน้าเป็นนาง...ต้องแนบมา)
- สูติบัตร (กรณีเด็กต่ำกว่า 20 ปีบริบูรณ์ต้องแนบสูติบัตรมา)
- กรณีเด็กอายุต่ำกว่า 20 ปีบริบูรณ์: (หากเด็กไม่ได้เดินทางพร้อม พ่อและแม่) ต้องยื่นเอกสารเพิ่มเติมดังนี้
 - เด็ก เดินทางกับบุคคลอื่น บิดาและมารดาต้องทำหนังสือแสดงความยินยอม ซึ่งออกให้โดยที่ว่าการเขตหรืออำเภอเท่านั้น และให้ระบุว่ายินยอมให้เด็กเดินทางกับใคร (ระบุชื่อ) มีความสัมพันธ์อย่างไรกับครอบครัว
 - เด็ก เดินทางกับบิดา มารดาต้องทำหนังสือแสดงความยินยอมซึ่งออกให้โดยที่ว่าการเขตหรืออำเภอเท่านั้นและให้ระบุว่ายินยอมให้เด็กเดินทางกับบิดา (ระบุชื่อบิดา)
 - เด็ก เดินทางกับมารดา บิดาต้องทำหนังสือแสดงความยินยอมซึ่งออกให้โดยที่ว่าการเขตหรืออำเภอเท่านั้นและให้ระบุว่ายินยอมให้เด็กเดินทางกับมารดา (ระบุชื่อมารดา)
- หลักฐานการทำงาน(จดหมายรับรองการทำงาน) ภาษาอังกฤษ ระบุ TO WHOM IT MAY CONCERN
 - กรณีผู้เดินทางเป็นเจ้าของกิจการ: ใช้หนังสือจดทะเบียนบริษัทฯ ที่มีรายชื่อผู้ประกอบการ (อายุไม่เกิน 3 เดือน)
 - กรณีผู้เดินทางเป็นเจ้าของร้านค้า : ใช้ทะเบียนพาณิชย์ที่มีชื่อผู้เป็นเจ้าของร้านค้า
 - กรณีพนักงานบริษัท : ใช้จดหมายรับรองการทำงานจากนายจ้าง ระบุตำแหน่ง ระยะเวลาการว่าจ้าง เงินเดือน
 - กรณีที่เป็นข้าราชการ : ใช้หนังสือรับรองจากหน่วยงาน
 - กรณีเกษียณอายุราชการ: ถ่ายสำเนาบัตรข้าราชการบำนาญ





- กรณีเป็นนักเรียนนักศึกษา ต้องมีหนังสือรับรองจากสถาบันศึกษา นั้นที่กำลังศึกษาอยู่ ระบุชั้นปีที่ศึกษา

11. หลักฐานการเงิน : (กรุณาเตรียมให้ถูกต้อง ใช้ทั้ง Bank Statement)

- หนังสือรับรองสถานะทางการเงิน (Bank Statement) ของบัญชีออมทรัพย์ (Saving account) ย้อนหลัง 6 เดือน ออกโดยธนาคาร ระบุชื่อเจ้าของบัญชี ให้ครบถ้วน มีอายุไม่เกิน 20 วัน นับจากวันที่จะยื่นวีซ่า

หมายเหตุ หากต้องการรับรองการเงินให้คนภายในครอบครัว ต้องเตรียมเอกสารดังนี้

- หนังสือรับรองทางการเงิน (Bank Guarantee) ต้องระบุชื่อเจ้าของบัญชี รับรองค่าใช้จ่ายให้ใคร (ต้องระบุชื่อผู้ถูกรับรองในจดหมายด้วย)
- กรุณาแนบสูติบัตร, ทะเบียนบ้าน, ทะเบียนสมรส หรือหลักฐาน เพื่อแสดงสถานะ และความสัมพันธ์ว่าเป็นคนในครอบครัวเดียวกัน

กรณีนายจ้างรับรองค่าใช้จ่ายให้ลูกจ้าง

- จดหมายรับรองจากนายจ้างระบุว่าเป็นผู้รับรองค่าใช้จ่าย พิมพ์เป็นภาษาอังกฤษเท่านั้น
- หนังสือรับรองเงินฝาก ดั้งข้อ 10.1 และ 10.2

(สถานที่ไม่รับพิจารณาบัญชีกระแสรายวันในทุกกรณี โปรดแนบบัญชีออมทรัพย์ หรือฝากประจำเท่านั้น)

