



by Mega Cruising Co.,Ltd.

ใบอนุญาต/Travel License: 11/09568



LINE @etravelway

f @etravelway

Instagram etravelway

Phone 021166395

Z9009

# สิงคโปร์ ชมการแข่งขัน Formula one 3 วัน 2 คืน

เดินทางโดยสายการบิน ThaiVietjet Air (VZ)

## Speedy Race Singapore

ไม่รวม ค่าทิปไกด์, ค่าทิปคนขับรถ 2 วัน ท่านละ 600 บาท เก็บที่สนามบินสุวรรณภูมิ ณ วันเดินทาง  
ค่าทิปหัวหน้าทัวร์ตามความพึงพอใจ - ค่าอาหาร และเครื่องดื่มที่ไม่ได้ระบุไว้ในรายการ  
ทำวัคซีนพาสปอร์ต หรือ ลงทะเบียน International Vaccinated Certificate



**Greenday**  
**Black-Eyed Peas**  
**Westlife**

เปิดจำหน่าย  
**Thai Vietjet Air**

เดินทาง  
**1-3 ตุลาคม 2565**  
ราคา  
**25,999**

FORMULA 1 SINGAPORE AIRLINES SINGAPORE GRAND PRIX 2022

# พัก โรงแรม 4 ดาว  
# ชิม Song Fa Bukkuteh

ชมฟรี! คอนเสิร์ตศิลปินระดับโลก  
รวมค่าบัตร 3 DAYS BAY GRAND STAND



LINE @etravelway

Facebook @etravelway.fire

Instagram @etravelway.sky

Emergency call only : 0853642449

Email tour.bkk@etravelway.com

YouTube www.youtube.com/etravelway

www.etravelway.com

VS070822

Page 1 of 13





- รวมบัตรเข้าชม Singapore Grand Prix (F1) แบบจุใจ 3 วัน BAY Grandstand
- ชมคอนเสิร์ต WESLIFE , GREENDAY , BLACK EYED PEAS
- พักโรงแรม 4\* Grand Central หรือเทียบเท่า
- ชมเมืองสิงคโปร์ และ ถ่ายรูปคู่เมอร์ไลออน สัญลักษณ์ของประเทศ
- ไหว้พระเขี้ยวแก้ว (Buddha Tooth Relic Temple) ที่ไชน่าทาวน์
- เข้าชม GARDEN BY THE BAY สวนแห่งเทคโนโลยีที่ใหญ่ที่สุดบนเกาะสิงคโปร์
- ช้อปปิ้งสินค้า BRAND NAME ที่มารีน่าเบย์แซนด์ และถนนออร์ชาด พร้อมเดินถ่ายรูปสบายๆ
- สัมผัส น้ำพุแห่งความมั่งคั่ง จะพบโชคดีและ ร่ำรวยตลอดปี
- รวม น้ำดื่มบริการทุกวันวันละ 1 ขวด

หลังจากท่านทำการจองทัวร์แล้ว ทางบริษัทฯจะถือว่าท่านเข้าใจ และพร้อมปฏิบัติตามเงื่อนไขดังกล่าวเพื่อประโยชน์ของผู้เดินทาง โปรดศึกษาเงื่อนไขการจองทัวร์ และการยกเลิกทัวร์ ที่ระบุในรายการทั้งหมด

วันแรก กรุงเทพฯ - สิงคโปร์ - การ์เด็น บาย เดอะเบย์ - Fountain of wealth - Singapore Grand Prix (F1) (D)

06.30 น. คณะพร้อมกันที่สนามบินสุวรรณภูมิ ประตู 4 อาคารผู้โดยสารขาออก สายการบิน THAI VIETJET AIR (VZ) โดยมีเจ้าหน้าที่ของบริษัทฯคอยต้อนรับและอำนวยความสะดวกในการเช็คอินเอกสารและสัมภาระ

**เอกสารวัคซีนสำหรับเข้า SINGAPORE / MALAYSIA**

1. วัคซีนพาสปอร์ตเล่มเหลือง

2. INTERNATIONAL >> ให้นำ CERTIFICATE

3. DIGITAL HEALTH CERTIFICATE  
หรือ: DIGITAL HEALTH PASS (ใช้คู่กัน)

“เลือกใช้”  
1 จาก 3 ข้อนั้นครับ

09.45 น. เดินทางสู่ สิงคโปร์ โดยสายการบิน THAI VIETJET AIR (VZ) เที่ยวบินที่ VZ620

13.10 น. เดินทางถึง สนามบินชางกี ประเทศสิงคโปร์ ผ่านพิธีการตรวจคนเข้าเมือง จากนั้นนำท่านเดินทางเข้าสู่ตัว





เมืองสิงคโปร์ที่มีการจัดผังเมืองอย่างเป็นระเบียบเรียบร้อยและสะอาดสะอ้านจนหลายๆ ท่านต้องทึ่ง (เวลาท่องเที่ยวเร็วกว่าประเทศไทย 1 ชั่วโมง)

จากนั้นเข้าชม **GARDEN BY THE BAY** อีสระให้ท่านได้ชมการจัดสวนที่ใหญ่ที่สุดบนเกาะสิงคโปร์ ขึ้นชมกับต้นไม้ขนาดยักษ์ และ เป็นศูนย์กลางการพัฒนาอย่างต่อเนื่องแห่งชาติของ Marina Bay บริหารโดยคณะกรรมการอุทยานแห่งชาติสิงคโปร์ นอกจากนี้ยังมีทางเดินลอยฟ้าเชื่อมต่อกับ **Super tree** คู่ที่มีความสูงเข้าด้วยกัน มีไว้สำหรับให้ผู้ที่มาเยือนสามารถมองเห็นสวนจากมุมสูงขึ้นไป 50 เมตร บนยอดของ Super tree สามารถเห็นทัศนียภาพอันงดงามของอ่าวและสวนโดยรอบ โดยรอบ (ไม่รวมค่าบัตร SUPERTREE 8 SGD)



OPTIONAL TOUR

หากต้องการชม 2 โดมเพิ่ม 28 SGD หรือ 700 บาท/ท่าน \*\* โปรดแจ้งก่อนเดินทาง \*\*

FLOWERS DOME

CLOUD FOREST

Flower Dome จะเป็นที่จัดแสดงพรรณไม้จากเขตร้อนชื้นแถบเมดิเตอร์เรเนียน มีต้นไม้ดัดยักซ์และปาล์มชวดมากมายให้เราได้ถ่ายรูป รวมถึงมีสวนจิ๋วน่ารัก ๆ ให้เราดูอีกด้วย เหมาะแก่การไปนั่งอ่านหนังสือ นั่งเล่นชิลๆ เพราะในเรือนกระจกจะติดแอร์ให้อากาศเย็นสบาย และมีกลิ่นหอมๆ ของดอกไม้และต้นไม้ฟุ้งกระจายไปทั่วโดม

Cloud Forest จะมีน้ำตกจำลองขนาดใหญ่ พร้อมด้วยพันธุ์พืชและพันธุ์ไม้ในเขตป่าดิบชื้นมากมาย ในโดมจะออกแบบเป็นทางเดิน โดยเราจะเดินขึ้นลิฟต์ไปชั้นบนสุด แล้วเดินไต่ลงมาจากชั้นล่างที่เป็นป่าหมอกสวยงามมาก

นำท่านชม **น้ำพุแห่งความมั่งคั่ง Fountain of wealth** แห่งเมืองสิงคโปร์ตั้งอยู่ท่ามกลางหมู่ตึกชั้นเทศซีตี้ ชั้นเทศมาจากคำในภาษาจีน แปลว่าความสำเร็จขึ้นใหม่ หมู่ตึกชั้นเทศ สร้างขึ้นโดยนักธุรกิจชาวฮ่องกง ซึ่งนับเป็นโครงการพาณิชย์ขนาดใหญ่ที่สุดของเมือง โดยคนสิงคโปร์เชื่อว่าถ้าได้เดินรอบลานน้ำพุ และได้สัมผัสน้ำ จะพบโชคดีและ ร่ำรวยตลอดปี





จากนั้นเดินทางเข้าเยี่ยมชมมารีน่าเบย์แซนด์ Marina Bay Sand โรงแรมหรูระดับ 6 ดาว โดยพื้นที่ด้านในประกอบด้วยโรงแรม ห้างสรรพสินค้า จุดชมวิว พิพิธภัณฑ์ คาสิโน และโรงภาพยนตร์ รวมถึงส่วนของแซนด์สกายพาร์ค ที่เป็นสระว่ายน้ำและจุดชมวิวบนอาคารมารีน่าเบย์แซนด์ (ไม่รวมค่าเข้าชมจุดชมวิว SAND SKY PARK57 ราคา 30 SGD)



คำ

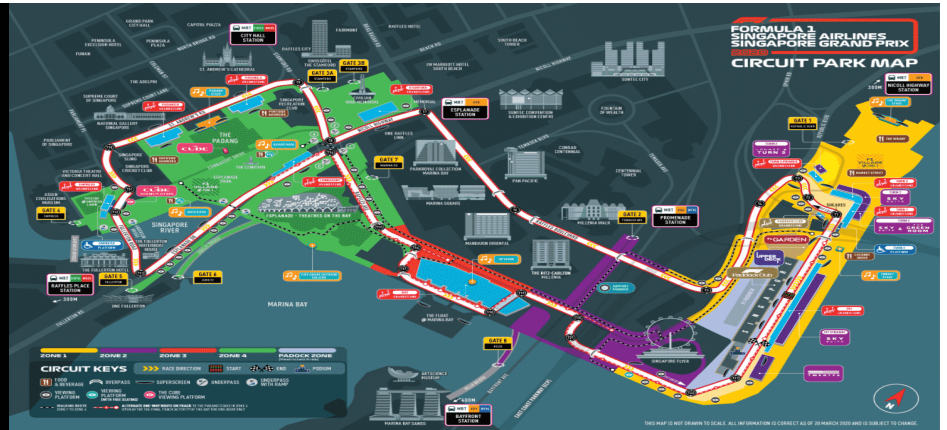
๓๑) บริการอาหารค่ำ ณ ภัตตาคาร SONG FA BUK KUT TEH กระจุกหมูต้มยาจีนแสนอร่อย อาหารท้องถิ่นร้านนี้เริ่มต้นตำนานความอร่อยในปี 1966 ก่อตั้งโดย Mr. Yeo Eng Song จนถึงทุกวันนี้ ก็ 50 กว่าปี

นำท่านเข้าชมงาน FORMULA 1 / SINGAPORE GRAND PRIX 2022

ZONE ที่นั่ง <https://singaporegp.sg/en/event-info/circuit-park-map>

BAY GRANDSTAND สีแดงๆ ตรงกลาง



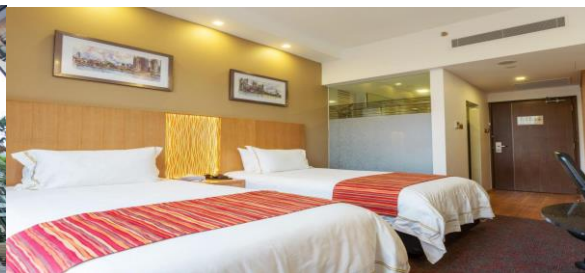


ชมคอนเสิร์ต หนึ่งในบอยแบนด์ที่ประสบความสำเร็จมากที่สุดตลอดกาล **Westlife** ประกอบด้วยนักร้อง Shane Filan, Mark Feehily, Kian Egan และ Nick Byrne นับตั้งแต่ก่อตั้งกลุ่มไอร์แลนด์ในปี 2541 ซึ่งเกิ้ล 14 เพลงและสตูดิโออัลบั้ม 8 จาก 12 อัลบั้มได้ขึ้นสู่อันดับ 1 ในชาร์ตอังกฤษ ที่ปชาร์ตที่มีผลงานเพลงฮิตมากมาย ได้แก่ Swear It Again, Flying Without Wings, IF I Let You Go และ My Love ได้รับรางวัลมากมาย รวมถึง World Music Award หนึ่งรางวัล, Brit Awards สองรางวัล, MTV Awards สี่รางวัล และ Record of the 4 รายการ รางวัลประจำปี. จนถึงปัจจุบัน วงบอยแบนด์มียอดขายรวมกว่า 24 ล้านในสหราชอาณาจักร สามารถชม **'The Wild Dreams Tour'** ของ **Westlife** ได้ที่ **Padang Stage ในโซน 4 ในวันเสาร์ที่ 1 ตุลาคม**





โรงแรมที่พัก Grand Central Hotel ระดับ 4 ดาว หรือเทียบเท่า



วันที่สอง

Free & Easy (อิสระไม่มีรถและไกด์บริการ)

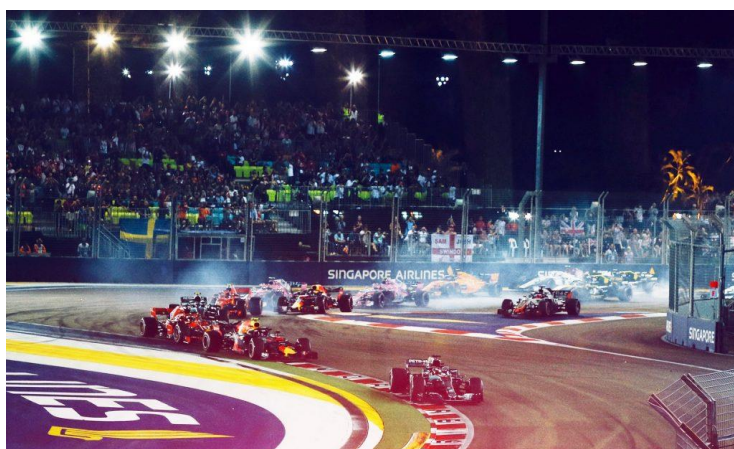
(B/-/-)

เช้า

☉ รับประทานอาหารเช้า ณ ห้องอาหารของโรงแรม

\*\*\*อิสระให้ท่านได้ท่องเที่ยวหรือพักผ่อนตามอัธยาศัย \*\*\*

\*\*\* บัตร F1 BAYGRAND STAND เข้าชมงานได้ทุกวัน ท่านสามารถเข้าร่วมงานได้ตามเวลาที่ท่านต้องการ \*\*\*งานเริ่มประมาณ 17.00 น.



@etravelway

@etravelway.fire

@etravelway.sky

Emergency call only : 0853642449

tour.bkk@etravelway.com

www.youtube.com/etravelway

www.etravelway.com

VS070822

Page 6 of 13





**คอนเสิร์ต Green Day** วงดนตรีพังค์ชาวอเมริกันในตำนาน เตรียมเขย่าเวทีปาดังในโซน 4 ในวันอาทิตย์ที่ 2 ตุลาคม Green Day ประกอบด้วยนักร้อง Billie Joe Armstrong, เบส Mike Dirnt และมือกลอง Tré Cool, Green Day เป็นหนึ่งในวงดนตรีที่ขายดีที่สุดในโลกตลอดกาล ด้วยยอดขายมากกว่า 70 ล้านแผ่นทั่วโลกและกว่า 10 พันล้านสตรีมรวมถึงอัลบั้ม Dookie ของพวกเขา ผู้เข้ารับตำแหน่ง Rock and Roll Hall of Fame ที่ได้รับรางวัลแกรมมี่ 5 สมัย ได้รับการยกย่องอย่างกว้างขวางในกระแสหลักในฟังก์์ร็อก ส่งผลให้ซิงเกิ้ลฮิตอันดับหนึ่ง รวมถึง American Idiot, Good Riddance (Time of Your Life)



วันที่สาม เมอร์ไลออน - CHINATOWN - ชมวัดพระเขี้ยวแก้ว - ออร์ชาร์ด - สนามบิน - กรุงเทพฯ (B)

เช้า ๑๐ รับประทานอาหารเช้า ณ ห้องอาหารของโรงแรม  
 จากนั้นนำท่าน ชมเมืองสิงคโปร์และรับฟังบรรยายประวัติศาสตร์จากไกด์ท้องถิ่น ซึ่งล้อมรอบด้วย **ท่าเทียบรัฐบาล ศาลฎีกาและศาลว่าการเมือง** ผ่านชม **อาคารรัฐสภาเก่า** “Old Parliament House” ซึ่งในอดีตเป็นที่ตั้งของรัฐสภาของสิงคโปร์ ปัจจุบันเป็นจุดรวมของศิลปะ ดนตรี การเต้นรำ การแสดงตลก ผ่านชม **“Elephant Statue”** รูปปั้นช้างสำริดเป็นของขวัญจากพระเจ้าจูลจอมเกล้า ร.5 ของไทย ซึ่งได้มอบให้ในปี 1871 เพื่อสร้างความสัมพันธ์ไมตรีกับประเทศสิงคโปร์เมื่อครั้งที่พระองค์เสด็จมาเยือนสิงคโปร์ในครั้งแรก **นำท่านถ่ายรูปคู่กับเมอร์ไลออน** สัญลักษณ์ของประเทศสิงคโปร์ โดยรูปปั้นครึ่งสิงโตครึ่งปลานี้หันหน้าออกทางอ่าวมาริน่า มีทัศนียภาพที่สวยงาม โดยมีฉากด้านหลังเป็น **“โรงละครเอสเพลนาท”** ซึ่งโดดเด่นด้วยสถาปัตยกรรมคล้ายหามทุเรียน ชม **ถนนอลิชาเบวอลล์** ซึ่งเป็นจุดชมวิวยามแม่น้ำสิงคโปร์

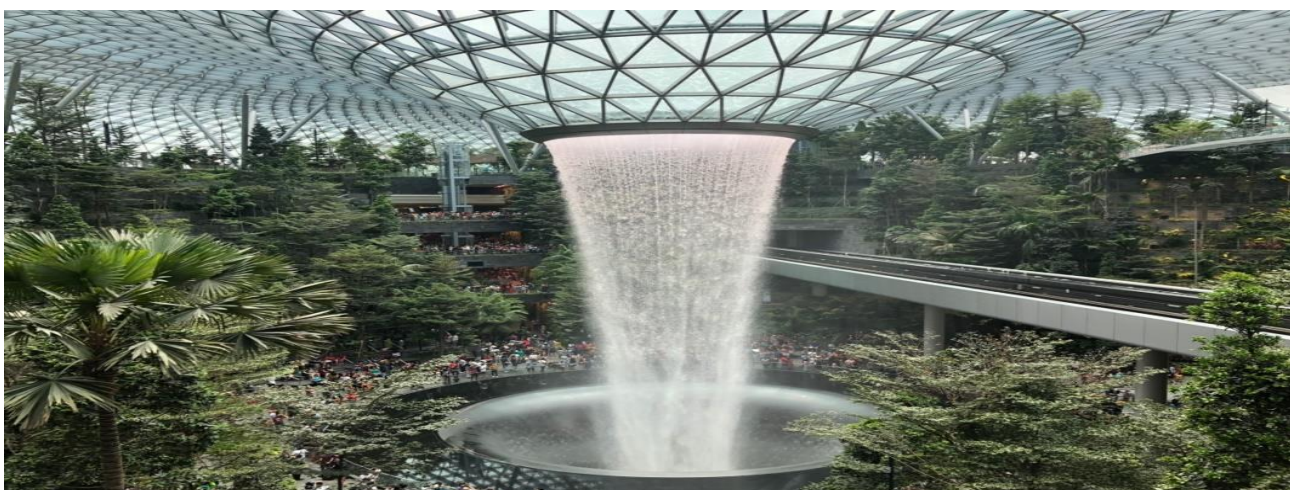




นำท่านเดินทางสู่ **CHINATOWN** ชมวัดพระเขี้ยวแก้ว (**Buddha Tooth Relic Temple**) สร้างขึ้นเพื่อเป็นที่ประดิษฐานพระเขี้ยวแก้ว ของพระพุทธเจ้า วัดพระพุทธศาสนาแห่งนี้สร้าง สถาปัตยกรรม สมัยราชวงศ์ถัง วางศิลาฤกษ์ เมื่อวันที่ 1 มีนาคม 2005 ค่าใช้จ่ายในการก่อสร้างทั้งหมดราว 62 ล้านเหรียญสิงคโปร์ (ประมาณ 1500 ล้านบาท) ชั้นล่างเป็นห้องโถงใหญ่ใช้ประกอบ ศาสนพิธี ชั้น 2-3 เป็นพิพิธภัณฑ์และห้องหนังสือ ชั้น 4 เป็นที่ประดิษฐานพระเขี้ยวแก้ว (ห้ามถ่ายภาพ) ให้ท่านได้นั่ง **รถไดรฟ์นำท่านช้อปปิ้งย่านถนนออร์ชาร์ด** สินค้าแบรนด์เนม รุ่นใหม่ล่าสุด จะถูกนำมาวางขายตามห้างสรรพสินค้า ที่ตั้งอยู่บนถนนสายนี้เป็นแห่งแรกเพราะว่าสิงคโปร์มีท่าเรือและเรือสินค้าทุกลำจะ ต้องมาผ่านที่ ท่าเรือของสิงคโปร์นี้เสมอ ถนนออร์ชาร์ดจัดได้ว่าเป็นแหล่งช้อปปิ้งระดับโลก เพราะว่ามีศูนย์การค้า ร้านค้า และโรงแรมชั้นดีมากมายตั้งอยู่เรียงราย สองฝั่งถนน อาทิเช่น ห้าง TAKASHIMAYA, ISETAN, TANG และอื่นๆอีกมากมาย

**ได้เวลาสมควรเดินทางสู่ สนามบินชางกี พิเศษ !! ท่านสามารถชม THE JEWEL CHANGI**

ตั้งอยู่ใจกลางท่าอากาศยานชางกี เกิดจากความร่วมมือของ Changi Airport Group และ CapitalLand Mall Asia โดยวางคอนเซ็ปต์ให้ที่นี่เป็นทั้งศูนย์กลางแห่งการบิน การช้อปปิ้ง และการพักผ่อนอย่างแท้จริง ซึ่งโดดเด่นด้วยงานสถาปัตยกรรมล้ำสมัยในแบบสถาปัตยกรรมสัญลักษณ์ (Architecturally Iconic) โดยได้กลุ่มผู้เชี่ยวชาญทางด้านารออกแบบชื่อดังอย่าง Safdie Architects (ออกแบบ Marina Bay Sands), Benoy และ RSP (ออกแบบ ION Orchard) มาเป็นที่ปรึกษาในการออกแบบเทอร์มินอลแห่งนี้ **THE JEWEL** ถูกออกแบบมาให้เป็นโดมกระจกขนาดใหญ่ มีพื้นที่ทั้งหมดราว ๆ 134,000 ตารางเมตร แบ่งเป็นชั้นเหนือพื้นดิน 5 ชั้น และชั้นใต้ดิน 5 ชั้น สามารถเชื่อมต่อไปยังเทอร์มินอล 1-3 ได้ โดยจุดกึ่งกลางสุดของอาคารจะอลังการด้วยน้ำตกยักษ์ (Rain Vortex) สูงราว ๆ 40 เมตร จะมีน้ำไหลร่วงพรั่งลงมาจากเพดาน สู่แอ่งน้ำวนขนาดใหญ่ด้านล่าง



14.10 น. ออกเดินทางสู่สนามบินสุวรรณภูมิ โดยสายการบิน THAI VIETJET AIR (VZ) เที่ยวบินที่ VZ621  
 15.30 น. เดินทางกลับถึงสนามบินสุวรรณภูมิโดยสวัสดิภาพ พร้อมความประทับใจ



LINE @etravelway

Facebook @etravelway.fire

Twitter @etravelway.sky

Emergency call only : 0853642449

Email tour.bkk@etravelway.com

YouTube www.youtube.com/etravelway

www.etravelway.com

VS070822

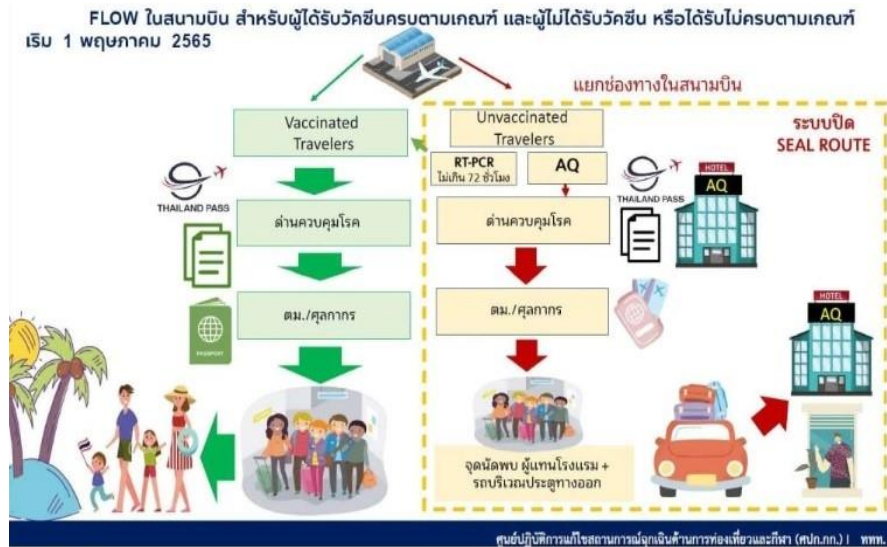
Page 8 of 13







## เมื่อเดินทางถึงไทย



**หมายเหตุ** โปรแกรมการเดินทางอาจเปลี่ยนแปลงตามความเหมาะสม บริษัทฯ ขอสงวนสิทธิ์ในการปรับเปลี่ยนราคา หากมีการปรับขึ้นของภาษีน้ำมันของสายบินหรือการเปลี่ยนแปลงกฎการเข้าประเทศที่มีค่าใช้จ่ายเพิ่มเติม

### \*\*สำคัญมาก\*\*

- ❖ กรณีผู้เดินทางเคยติดโควิด และรักษาหายแล้ว ต้องแจ้งข้อมูลให้ทัวร์ทราบก่อนลงทะเบียน
- ❖ หากเคยเข้าสิงคโปร์ด้วยชื่อเก่าหรือเคยถูกปฏิเสธการเดินทางเข้าสิงคโปร์ ต้องแจ้งให้ทราบก่อนลงทะเบียน

**อัตราค่าบริการพักห้องละ 2 ท่าน \*\*สำหรับหนังสือเดินทางต่างชาติเก็บเพิ่ม 1,000 บาท\*\***

วันที่เดินทาง	ผู้ใหญ่	เด็กพักรวม กับผู้ใหญ่ มีเตียง	เด็กพักรวม กับผู้ใหญ่ ไม่มีเตียง	ทารกอายุต่ำกว่า 2 ปี	พักเดี่ยว
วันที่ 01-03 ตุลาคม 2565	25,999. -	24,999	23,999.-	3,900. -	5,900. -

**อัตรานี้เป็นราคาเริ่มต้น** อาจเปลี่ยนแปลงได้เนื่องจากการเรียกเก็บเซอร์ชาร์จช่วงวันหยุดพิเศษของที่พัก, มีจำนวนผู้เดินทางไม่ถึงตามที่ระบุในรายการ ฯลฯ

อัตรานี้สำหรับคนไทยเท่านั้น

เพื่อประโยชน์ของผู้เดินทาง โปรดศึกษาเงื่อนไขการจองทัวร์ และการยกเลิกทัวร์ ที่ระบุในรายการทั้งหมด หลังจากท่านทำการจองทัวร์แล้ว ทางบริษัทฯ จะถือว่าท่านเข้าใจ และพร้อมปฏิบัติตามเงื่อนไขดังกล่าว





## เงื่อนไขการชำระค่าบริการ ต่างประเทศ

1. กรุณาชำระค่ามัดจำทัวร์ **10,000** บาท/ท่าน ภายใน 2 วันทำการนับจากวันจองทัวร์ พร้อมส่งสำเนาหน้าหนังสือเดินทาง (ที่ไม่หมดอายุภายใน 6 เดือน นับจากวันเริ่มเดินทาง/หนังสือเดินทางเล่มใหม่สามารถเดินทางได้เลย), วัคซีนพาสปอร์ต หรือ International Vaccinated Certificate (จากแอปหมอพร้อม) และหลักฐานโอนเงินมาได้ทั้ง Line, Email หรือ Fax 0 2116 6423 ถึงเจ้าหน้าที่ผู้ดูแลการจองทัวร์ (การไม่ชำระเงินค่ามัดจำ หรือชำระไม่ครบ หรือเช็คธนาคารถูกระงับการจ่ายไม่ว่าด้วยสาเหตุใดใด ผู้จัดมีสิทธิยกเลิกการจัด หรือยกเลิกการเดินทาง)

2. ค่าทัวร์ส่วนที่เหลือชำระก่อนการเดินทางไม่น้อยกว่า 25 วันทำการ (ในช่วงปกติ) หรือชำระก่อนการเดินทางไม่น้อยกว่า 35 วันทำการ (ในช่วงเทศกาล หรือเมื่อสายการบินเร่งออกบัตรโดยสาร) หรือตามวันเรียกเก็บเงินที่ระบุ (การไม่ชำระเงินค่ามัดจำ หรือชำระไม่ครบ หรือเช็คธนาคารถูกระงับการจ่ายไม่ว่าด้วยสาเหตุใดใด ผู้จัดมีสิทธิยกเลิกการจัดหรือยกเลิกการเดินทาง)

\* กรณีจองทัวร์ล่วงหน้าน้อยกว่า 20 วันทำการ โปรดชำระค่าทัวร์ยอดเต็มจำนวน

**\*\*\* เมื่อชำระค่ามัดจำแล้วถือว่ารับทราบเงื่อนไขการจองทัวร์ทุกประการ \*\*\***

**พร้อมส่งสำเนาหน้าพาสปอร์ตให้เจ้าหน้าที่จองทัวร์**

\*\*\* กรุณาตรวจสอบพาสปอร์ต ต้องมีอายุใช้งานเหลือไม่น้อยกว่า 6 เดือน นับจากวันเดินทาง\*\*\*

### รายละเอียดเพิ่มเติมสำหรับเด็กในการเข้าสิงคโปร์

- เด็กอายุ 12 ปี และต่ำกว่า ที่ไม่ได้รับการฉีดวัคซีนโควิด จะได้รับอนุญาตให้เดินทางเข้าสู่สิงคโปร์ เมื่อเดินทางมาพร้อมกับผู้ปกครองที่ได้รับการฉีดวัคซีนโควิดแล้วเท่านั้นโดยเด็กไม่ต้องกักตัวและไม่ต้องลงทะเบียนเดินทางเข้าเหมือนผู้ใหญ่
- เด็กต่ำกว่า 2 ปี ไม่ต้องตรวจหาเชื้อโควิดก่อนเดินทางออกจากประเทศไทย และไม่ต้องตรวจเมื่อเดินทางถึงสนามบินชางกี

### เอกสารที่ใช้ในการเดินทาง

- ❖ หนังสือเดินทางที่มีวันกำหนดอายุใช้งานเหลือไม่น้อยกว่า 6 เดือน นับจากวันที่จะออกเดินทางต้องมีหน้าว่างอย่างน้อย 2 หน้า

### อัตรานี้รวม

- ❖ **รวมสัมภาระโหลดใต้ท้องเครื่อง 20 กก. + สัมภาระถือขึ้นเครื่อง 7 กก.**
- ❖ ค่ารถโค้ชปรับอากาศบริการตลอดการเดินทางตามรายการทัวร์
- ❖ ตัวเครื่องบินและภาษีน้ำมันตามรายการ ขึ้นประหยัด ไป/กลับตามกำหนดการของคณะทัวร์
- ❖ ค่าอาหาร และเครื่องดื่มที่ระบุไว้ในรายการ
- ❖ ค่าที่พัก 2 คืนพักห้องละ 2-3 ท่าน
- ❖ ค่าบัตรเข้าชมสถานที่ท่องเที่ยวต่าง ๆ ตามรายการที่ได้ระบุไว้
- ❖ ค่าประกันอุบัติเหตุในการเดินทาง 1,000,000 บาท (ขึ้นอยู่กับเงื่อนไขของกรมธรรม์เฉพาะเหตุการณ์ที่เกิดขึ้นระหว่างวันเดินทางเท่านั้นโดยจะต้องใช้ใบรับรองแพทย์และใบเสร็จรับเงินในการเบิก)





## อัตรานี้ไม่รวม

❖ ค่าทิปไกด์+ค่าทิปคนขับรถ 2วัน ท่านละ 600 บาท

เก็บที่สนามบินสุวรรณภูมิ ณ วันเดินทาง (ไม่รวมค่าทิปหัวหน้าทัวร์ตามความพึงพอใจ)

- ❖ ค่าทำหนังสือเดินทางไทย และค่าธรรมเนียมสำหรับผู้ถือพาสปอร์ตต่างชาติ รวมถึง VACCINE PASSPORT
- ❖ ค่าอาหาร และเครื่องดื่มที่ไม่ได้ระบุไว้ในรายการ
- ❖ ค่าใช้จ่ายอื่นๆ ที่มีได้ระบุไว้ในรายการ เช่น ค่าซักรีด โทรศัพท์ ค่ามินิบาร์ ฯลฯ
- ❖ ภาษีมูลค่าเพิ่ม 7% และภาษีหัก ณ ที่จ่าย 3%
- ❖ ทำวัคซีนพาสปอร์ต หรือ ลงทะเบียน International Vaccinated Certificate

## วัคซีนที่ประเทศสิงคโปร์อนุญาตให้เข้าประเทศ

## (a) Vaccination Requirement

## Vaccinations Accepted by Singapore

Travellers are considered fully vaccinated if they meet the following conditions at least 2 weeks before arrival in Singapore:

- Received the full regimen of WHO EUL Vaccines (below), from a specific manufacturer, and
- Met the minimum dose interval period.

Manufacturer	Name of Vaccine	Dose(s) Required	Minimum Interval between Doses
Pfizer/BioNTech	BNT162b2/COMIRNATY Tozinameran (INN)	2	17 days
Moderna	mRNA-1273	2	24 days
Astrazeneca	AZD1222-Vaxzeveria (ChAdOx1_nCoV-19)	2	24 days
Serum Institute of India	Covishield (ChAdOx1_nCoV-19)	2	
Janssen	Ad26.COVS.2.S	1	NA
Sinopharm	SARS-COV-2 Vaccine (VeroCell), Inactivated (InCoV)	2	14 days





Manufacturer	Name of Vaccine	Dose(s) Required	Minimum Interval between Doses
Sinovac	COVID-19 Vaccine (Vero Cell), Inactivated/Coronavac™	2	14 days
Covaxin	Bharat Biotech BBV152 COVAXIN®	2	24 days
Any WHO EUL vaccine (mixed):		2	17 days
<ul style="list-style-type: none"> <li>BNT162b2/COMIRNATY Tozinameran (INN)</li> <li>mRNA-1273</li> <li>AZD1222-Vaxzeveria (ChAdOx1_nCoV-19)</li> <li>Covishield (ChAdOx1_nCoV-19)</li> <li>Ad26.COV2.S</li> <li>SARS-COV-2 Vaccine (VeroCell), Inactivated (InCoV)</li> <li>COVID-19 Vaccine (Vero Cell), Inactivated/Coronavac™</li> <li>Bharat Biotech BBV152 COVAXIN®</li> </ul>			

If you do not meet any of the above requirements, you are **not** considered fully vaccinated with WHO EUL vaccines

### เงื่อนไขการจองทัวร์

**หากไม่ได้ร่วมบริการทานอาหาร หรือค่าตัวเข้าชมใดๆ ในกรณีจอยทัวร์ไม่สามารถคืนเงินได้ เนื่องจากค่าบริการที่สิงคโปร์ เป็นแบบเหมาจ่าย**

- เนื่องจากตัวเครื่องบินต้องเดินทางตามวันที่ ที่ระบุบนหน้าตั๋วเท่านั้น จึงไม่สามารถยกเลิก หรือเปลี่ยนแปลงการเดินทางใด ๆ ทั้งสิ้น ถ้ากรณียกเลิก หรือเปลี่ยนแปลงการเดินทาง ทางบริษัทฯ ขอสงวนสิทธิ์ในการคืนเงินทั้งหมดหรือบางส่วนให้กับท่าน
- กรณีที่กองตรวจคนเข้าเมืองทั้งที่กรุงเทพฯ และในต่างประเทศปฏิเสธมิให้เดินทางออกหรือเข้าประเทศที่บริษัทระบุในรายการเดินทาง บริษัทฯ ขอสงวนสิทธิ์ไม่คืนค่าบริการไม่ว่ากรณีใด ๆ
- ทางบริษัทฯ จะไม่รับผิดชอบใดๆ ทั้งสิ้น หากท่านใช้บริการของทางบริษัทฯ ไม่ครบ อาทิ ไม่เที่ยวบางรายการ, ไม่ทานอาหาร บางมื้อ เพราะค่าใช้จ่ายทุกอย่าง ทางบริษัทฯ ได้ชำระค่าใช้จ่ายให้ตัวแทนต่างประเทศแบบเหมาขาด
- ค่าทัวร์เป็นแบบเหมาจ่ายกับบริษัททัวร์ในต่างประเทศ ไม่สามารถคืนเงินค่าทัวร์ในทุกกรณี**
- ทางบริษัทฯ จะไม่รับผิดชอบใดๆ ทั้งสิ้น หากเกิดสิ่งของสูญหายจากการโจรกรรม และ/หรือ เกิดอุบัติเหตุที่เกิดจากความประมาทของตัวนักท่องเที่ยวเอง





6. เมื่อท่านตกลงชำระเงินไม่ว่าทั้งหมดหรือบางส่วนกับทางบริษัทฯ ทางบริษัทฯ จะถือว่าท่านได้ยอมรับในเงื่อนไขข้อตกลงต่างๆ ที่ได้ระบุไว้แล้วทั้งหมด

หมายเหตุ

- ❖ หากคณะเดินทางไม่ถึง 10 ท่านคืนเงินเต็มจำนวน
- ❖ หากมีเหตุสุดวิสัยอันเกิดจากประกาศสถานการณ์โควิดทำให้เดินทางไม่ได้ อ้างอิงตาม พรบ. ธุรกิจนำเที่ยว หักค่าใช้จ่ายที่เกิดขึ้นจริงโดยมีใบเสร็จยืนยันกับลูกค้า
- ❖ **เรื่องห้องพักช่วงเทศกาล** ห้องพักรับลูกค้าระบุตอนจองทัวร์ ทางบริษัทจะ Request ให้ทางโรงแรมตามขั้นตอน ในบางครั้งโรงแรมอาจเปลี่ยนชนิดห้องพักของลูกค้า ณ วันเข้าพัก แต่ทางบริษัทยืนยันว่าจะเพียงพอต่อจำนวนลูกค้า เช่น Request สำหรับเตียง Double Bed หากห้องไม่พอ อาจจะเป็นห้อง TWN ขยับเตียงให้ชิดกัน Request สำหรับเตียง Triple Bed หากห้องไม่พอ จะจัดให้เป็น 2ห้อง โดยไม่เก็บเงินเพิ่ม ตามเงื่อนไขของโรงแรมที่จอง
- ❖ บริษัทฯ ขอสงวนสิทธิ์ที่จะเปลี่ยนแปลงรายละเอียดบางประการในทัวร์นี้ เมื่อเกิดเหตุจำเป็นสุดวิสัยจนไม่อาจแก้ไขได้ และจะไม่รับผิดชอบใดๆ ในกรณีที่สูญหาย สูญเสียหรือได้รับบาดเจ็บที่นอกเหนือความรับผิดชอบของหัวหน้าทัวร์และเหตุสุดวิสัยบางประการ เช่น การนัดหยุดงาน ภัยธรรมชาติ การจลาจล ต่างๆ เนื่องจากรายการทัวร์นี้เป็นแบบเหมาจ่ายเบ็ดเสร็จ หากท่านสละสิทธิ์การใช้บริการใดๆ ตามรายการ หรือถูกปฏิเสธการเข้าประเทศไม่ว่าในกรณีใดก็ตาม ทางบริษัทฯ ขอสงวนสิทธิ์ไม่คืนเงินในทุกกรณี
- ❖ บริษัทฯ มีสิทธิ์ที่จะเปลี่ยนแปลงหรือปรับเปลี่ยนรายการได้ตามความเหมาะสมบริษัทขอสงวนสิทธิ์ที่จะเลื่อนการเดินทางในกรณีที่มีผู้ร่วมคณะไม่ถึง 15 ท่าน การไม่รับประทานอาหารบางมื้อไม่เกี่ยวข้องกับรายการ ไม่สามารถขอหักค่าบริการคืนได้ เพราะการชำระค่าทัวร์เป็นไปในลักษณะเหมาจ่าย เมื่อท่านได้ชำระเงินมัดจำหรือทั้งหมด ไม่ว่าจะเป็นการชำระผ่านตัวแทนของบริษัทฯ หรือชำระโดยตรงกับทางบริษัทฯ ทางบริษัทฯ จะขอถือว่าท่านรับทราบและยอมรับในเงื่อนไขต่างๆ
- ❖ บริษัทฯ ไม่รับผิดชอบต่อค่าเสียหายในเหตุการณ์ที่เกิดจากสายการบิน ภัยธรรมชาติ ปฏิบัติและอื่นๆ ที่อยู่นอกเหนือการควบคุมของทางบริษัทฯ หรือค่าใช้จ่ายเพิ่มเติมที่เกิดขึ้นทางตรงหรือทางอ้อม เช่น การเจ็บป่วย, การถูกทำร้าย, การสูญหาย, ความล่าช้า หรือจากอุบัติเหตุต่างๆ

**เงื่อนไข และความรับผิดชอบ** บริษัทเป็นเพียงผู้ให้บริการ รับจองแพ็คเกจทัวร์ สายการบิน และ ตัวแทนการท่องเที่ยวในต่างประเทศ ซึ่งไม่อาจรับผิดชอบต่อความเสียหายต่างๆ ที่อยู่นอกเหนือการควบคุมของเจ้าหน้าที่บริษัทฯ อาทิ การนัดหยุดงาน การจลาจล เปลี่ยนแปลงกำหนดเวลาในตารางบิน ภัยธรรมชาติ การปรับมาตรการของสถานที่เที่ยวแต่ละแห่งที่อาจปิด หรืองดเข้าชม ฯลฯ หรือค่าใช้จ่ายเพิ่มเติมที่เกิดขึ้นทั้งทางตรงหรือทางอ้อมเช่น การเจ็บป่วย การถูกทำร้าย การสูญหาย ความล่าช้าหรือจากอุบัติเหตุต่างๆ ฯลฯ และการตอบปฏิเสธการเข้า และออกเมืองของเจ้าหน้าที่ตรวจคนเข้าหรือออกเมือง อันเนื่องมาจากมีสิ่งผิดกฎหมาย หรือเอกสารการเดินทางไม่ถูกต้อง หรือการถูกปฏิเสธในกรณีอื่นๆ

