



by Mega Cruising Co.,Ltd.

ใบอนุญาต/Travel License: 11/09568



LINE @etravelway

Facebook @etravelway

Instagram etravelway

Phone 021166395

Z9244



แพ็คเกจเรือล่องแม่น้ำ Avalon Waterways, Cruise Only 15 วัน 14 คืน

เส้นทาง อัมสเตอร์ดัม - ไนเมเกิน ทัวร์เสริม : อาร์เนม - มาสทริกซ์ - นามูร์, เบลเยียม - ไลกี -
แอนต์เวิร์ป - บรัสเซลส์ - เกนต์ - บอสลูต - มิดเดิลบิร์ค, เนเธอร์แลนด์ -
คินเดอร์ไดค์, ร็อตเตอร์ดัม - ชานดัม - อัมสเตอร์ดัม

แพ็คเกจเรือล่องแม่น้ำ Avalon Imagery II 14 คืน

- ✓ ทัวร์ต่างประเทศ
- ✓ ทัวร์ในประเทศ
- ✓ ทัวร์ลดแรง โปรไฟไหม้
- ✓ ทัวร์โปรโมชัน
- ✓ ล่องเรือสำราญทั่วโลก
- ✓ ล่องเรือแม่น้ำเจ้าพระยา

- ✓ ภัตตาคารอาหารบุฟเฟ่ต์
- ✓ บริการยี่วน้ำ
- ✓ ตัว+ที่พักสำหรับยี่วน้ำ
- ✓ โรงแรมทัวร์ไทย
- ✓ จัดกรุ๊ปเหมา ส่วนตัว
- ✓ แพคเกจที่พัก + ตัวเครื่องบิน
- ✓ ตัวเครื่องบิน ใน+นอก ประเทศ

ช่องทางท่องเที่ยวใหม่!

TikTok : etravelway

YouTube : etravelway

facebook : etravelway

Instagram : etravelway

twitter : etravelway

LINE : @etravelway

LINE : @etravelway.fire

LINE : @etravelway

LINE : @etravelway.sky

WHH - GRAND TULIP CRUISE OF HOLLAND & BELGIUM : AMSTERDAM to AMSTERDAM

GRAND TULIP CRUISE OF
HOLLAND & BELGIUM

Tour: WHH • AMSTERDAM → AMSTERDAM

15
DAYS

2
COUNTRIES



LINE @etravelway

@etravelway.fire

@etravelway.sky

Emergency call only : 0853642449

tour.bkk@etravelway.com

www.youtube.com/etravelway

www.etravelway.com

VS260922

Page 1 of 14





ไม่รวม ค่าตัวเครื่องบินไปกลับ - ค่าธรรมเนียมวีซ่าเชงเก้น แบบ Multiple

ค่าภาษีท่าเรือ 420 USD ต่อท่าน - ค่าทิป 252 USD ต่อทริป ต่อท่าน - ค่ารถรับส่งจากสนามบิน ท่าเรือ สนามบิน

เพื่อประโยชน์ของผู้เดินทาง โปรดศึกษาเงื่อนไขการจองทัวร์ และการยกเลิกทัวร์ ที่ระบุในรายการ
ทั้งหมดหลังจากท่านทำการจองทัวร์แล้ว ทางบริษัทจะถือว่าท่านเข้าใจ และพร้อมปฏิบัติตามเงื่อนไขดังกล่าว

Begin your tulip season cruise in Amsterdam - perfect for garden and nature enthusiasts. For flower lovers, an expert botanist will provide lectures onboard, sharing his knowledge about botany and the world of plants! In Arnhem, tour its WWII Airborne Museum commemorating the brave battle of 1944. If you prefer, take a an e-bike ride through the nature reserve Oijpolder. In Maastricht tour the old cobblestoned university town or learn more about the climate change.



On to Belgium for a sightseeing tour of medieval Namur and free time to browse its ancient architecture, charming cafes, and bookshops. In Liège, see the ancient quarters of the “Fiery City” as well as its romantic streets, steps, and tiny alleyways. Next, you’ll explore the city of Antwerp—birthplace of the master painter Peter Paul Rubens. Stroll its cobbled lanes amid 16th-century guildhall houses and the cathedral’s stunning altarpiece paintings by the famous artist. In Brussels, you’ll find landmark buildings and a collection of cafes and shops on your guided tour. Visit “The Diamond of Flanders”, Ghent, for stunning Flemish artwork in St. Bavo’s Cathedral. Explore more of the Flanders area with tours in Bossuit—the In Flanders Fields Museum and moving battlefield memorials and memorabilia.

In Middelburg, explore its grand history in the Dutch East India Company. Tour the Veere Delta Works to see the world’s largest flood-protection system. Continue your cruise through Kinderdijk—where windmills built in 1740 for water management helped the iconic structures become a symbol of Holland. See the Erasmus Bridge in Rotterdam, and the quintessential Dutch towns of Zaandam and Haarlem with their signature flower farms, windmills, waterways, and North Sea trading and delight in a visit to see the breathtaking blooming colors of Keukenhof, also largest gardens with more than 7 million flowering bulbs each year. Your cruise through Holland and Belgium returns to Amsterdam for a guided canal cruise through the iconic city. If you are a nature lover, you will have the opportunity to visit the most beautiful natural sites of the area by partaking in some unique excursions.





Meals

Breakfast: 14 Lunch: 13 Dinner: 14

Transport

State-of-the-art, luxurious river cruise vessels with modern services and amenities

Accommodation

Deluxe outside accommodations with Avalon's exclusive Comfort Collection Beds

วันที่	ท่าเรือ
วันที่หนึ่ง	AMSTERDAM, HOLLAND (EMBARKATION)
วันที่สอง	NIJMEGEN. EXCURSION TO ARNHEM
วันที่สาม	MAASTRICHT
วันที่สี่	NAMUR, BELGIUM
วันที่ห้า	LIEGE
วันที่หก	ANTWERP
วันที่เจ็ด	BRUSSELS
วันที่แปด	BRUSSELS
วันที่เก้า	GHENT
วันที่สิบ	BOSSUIT
วันที่สิบเอ็ด	MIDDELBURG, HOLLAND
วันที่สิบสอง	KINDERDIJK-ROTTERDAM
วันที่สิบสาม	ZAANDAM
วันที่สิบสี่	AMSTERDAM
วันที่สิบห้า	AMSTERDAM (DISEMBARKATION)





by Mega Cruising Co.,Ltd.

ใบอนุญาต/Travel License: 11/09568

eTravelWay.com®

LINE @etravelway

f @etravelway

Instagram etravelway

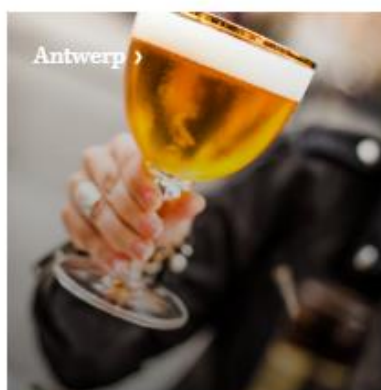
021166395

Z9244

แพ็คเกจเดินทางเอง มีความยืดหยุ่น เหมาะสำหรับท่านที่ต้องการเที่ยวเอง ไม่มีเจ้าหน้าที่ทัวร์อำนวยความสะดวก



HIGHLIGHTS



ITINERARIES:

DAY 1: AMSTERDAM, HOLLAND (EMBARKATION)

Welcome to Holland. Your Suite Ship is Ready for Boarding. Flights into Amsterdam must arrive by 2 pm. Guests must be on board ship by 5 pm. Your day in Amsterdam is free to explore at your leisure. During tulip season, you may take a Guided Optional Excursion to Keukenhof gardens-with more than seven million tulips, daffodils, and hyacinths, as well as other bulbs, planted each year. Outside of tulip season, join a Guided Optional Excursion to Zaanse Schans to see historic windmills and charming Dutch houses. EVENING/OVERNIGHT CRUISE TO NIJMEGEN (D)



LINE @etravelway

@etravelway.fire

@etravelway.sky

Emergency call only : 0853642449

tour.bkk@etravelway.com

www.youtube.com/etravelway

www.etravelway.com

VS260922

Page 4 of 14



**DAY 2: NIJMEGEN. EXCURSION TO ARNHEM**

Wildlife, WWII Valor, and Famous Mills ACTIVE - Join a Biking Tour on the Hoge Veluwe National Park and admire its diversity of scenery, from dense forests to sand dune, OR: DISCOVERY - Join a Guided Sightseeing to discover Arnhem-a key WWII operations site and home to impressive historical monuments and memorials-then visit a medieval castle for a regional herb and vegetable product tasting, OR: CLASSIC - Join a Guided Tour of the Airborne Museum of Hartenstein commemorating the 1944 WWII Battle of Arnhem. You may join a Guided Optional Excursion to the Windmill of Thorn or an Optional Cooking Workshop. EVENING/OVERNIGHT CRUISE TO MAASTRICHT (B,L,D)

DAY 3: MAASTRICHT

Dutch History, School Spirit and an Architectural Feast Enjoy an early morning sailing to Maastricht. ACTIVE - Maastricht's charm awaits, get physical via nordic walking with your Adventure Host, OR: CLASSIC - Discover this vibrant university town with its lovely cathedrals, old houses, historical buildings, and impressively cobblestoned town centre. Later, enjoy live entertainment on board. OVERNIGHT CRUISE TO NAMUR (B,L,D)

DAY 4: NAMUR, BELGIUM

Ancient Architecture and Charming Cafes ACTIVE - Explore Namur's countryside by bike with your Adventure Host, OR: CLASSIC - Join a Guided Sightseeing Tour of the picturesque old-town, fortress citadel, and medieval architecture. Take free time to stroll along Namur's cobblestone lanes and visit its charming cafes and bookshops. OVERNIGHT DOCKING IN HUY(B,L,D)

DAY 5: LIEGE

Historic Wonders and Wonderful Waffles CLASSIC - Join a Guided Sightseeing Tour of the "Fiery City" of Liege with its beautiful ancient quarters, peculiar alleys, and romantic streets. Don't miss sampling authentically sweet Liege Waffles. EVENING/OVERNIGHT CRUISE TO ANTWERP (B,L,D)

DAY 6: ANTWERP

A Rubenesque Cathedral in Artful Antwerp Join your Adventure Host for today's special activities. ACTIVE - Explore Antwerp by bike with your Adventure Host, OR: CLASSIC - Take a Guided Tour of this sophisticated city to visit the central Grote Markt, lined with 16th-century guildhall houses. You'll also see the beautiful city hall, the Cathedral of Our Lady with its stunning altarpiece paintings by Rubens. Enjoy cocktail or coffee aboard your ship as you sail to Brussels this afternoon. Later, enjoy dinner and live entertainment. OVERNIGHT DOCKING IN BRUSSELS (B,L,D)



**DAY 7: BRUSSELS**

Ancient Landmarks and New Haunts ACTIVE - See Brussel's Aquaculture farm on bike with your Adventure Host, OR: DISCOVERY - See the major highlights of Brussels and join a do-it-yourself chocolate workshop for a fun and interactive experience, OR: CLASSIC - Join a Guided Tour of Brussels, see the Town Hall with its landmark buildings and discover the many local bars, cafes and shops of the Lower Town Streets, OR: The afternoon is free to explore Brussels at your pace OVERNIGHT DOCKING IN BRUSSELS (B,L,D)

DAY 8: BRUSSELS

Filling Fare and Fabled Beer Spend a day at leisure to sample Brussels hearty cuisine and famous beer. Enjoy dinner on board as you sail for Ghent this evening. EVENING/OVERNIGHT CRUISE TO GHENT (B,L,D)

DAY 9: GHENT

Medieval Masterpieces and Flemish Finery Visit the Adventure centre for today's activities with your Adventure Host. ACTIVE - Explore a different side of Ghent by foot with your Adventure Host, OR: CLASSIC - Explore Ghent- "The Diamond of Flanders"- with a Guided Sightseeing Tour of this showcase of medieval Flemish wealth. You'll visit St. Bavo's Cathedral-with its remarkable Flemish artwork. Alternatively, you may choose to join a full-day Guided Optional Excursion of Bruges to explore its canals, cobbled streets, and medieval buildings. You'll see its crisscrossed canals, the 13th-century belfry of Market Square, and charming patrician houses. This evening, enjoy live entertainment on board. OVERNIGHT CRUISE TO BOSSUIT (B,L,D)

DAY 10: BOSSUIT

Battlefield Remembrances in Flanders DISCOVERY - Visit the In Flanders' Field Museum in Ypres- learn about the story of the invasion of Belgium, the first months of the mobilization, the four years trench war in the Westhoek, the end of the war, and the permanent remembrance ever since. After your visit, enjoy lunch at the museum's cafe. DISCOVERY - Following the museum, visit, battlefields, cemeteries, memorials and private collections. DISCOVERY - Experience the Last Post Ceremony, taking place nightly under the arches of the Menin Gate. Enjoy some free time for dinner before the Ceremony starts. OVERNIGHT CRUISE TO MIDDELBURG (B,L,D)

DAY 11: MIDDELBURG, HOLLAND

A Spicy History in Middelburg's Dutch Harbor Town ACTIVE - Explore Vlissingen by bike with your Adventure Host, OR: CLASSIC - Join a Guided Walking Tour through the winding cobblestones and canals of Middelburg. See the 15th century Gothic Town Hall and learn about its important role in the spice trade and Dutch East India trading. Enjoy lunch on board while cruising to Veere. VEERE: The Delta Works Stand Strong as a Technical Marvel ACTIVE - Bike your way to the beach from Veere with your Adventure Host, OR: DISCOVERY - Join a Guided Tour of the Delta Works, the largest flood-protection system in the world, and a miracle of modern technology. EVENING/OVERNIGHT SAILING IN KINDERDIJK (B,L,D)





DAY 12: KINDERDIJK-ROTTERDAM

Harnessing the Wind 300 Years Join your Adventure Host for today's special activities. ACTIVE - See the windmills of Kinderdijk by bike with your Adventure Host, OR: CLASSIC - Join a Guided Tour of Kinderdijk where 19 windmills were built in 1740 as flood prevention and water management. You'll hear about the windmill's vital role in the Netherlands history and why it became a national symbol of Holland. Enjoy a cruise through Rotterdam harbor. ACTIVE - Experience Rotterdam by bike with your Adventure Host, OR: CLASSIC - Join a Guided Sightseeing Tour of Rotterdam featuring innovative architecture, including the marvelous Erasmus Bridge. Later, enjoy live entertainment on board. OVERNIGHT CRUISE TO ZAANDAM (B,L,D)

DAY 13: ZAANDAM

Windmills, Waterways, and Waving Fields of Flowers Arrive in Zaandam this morning with free time to explore this quintessential Dutch town. See windmills, waterways, and flower farms, while discovering Dutch history in its handicraft shops and museums. Cruise to Haarlem this afternoon while enjoying lunch on board. HAARLEM: Tulips and North Sea Trading Ports ACTIVE - Enjoy an easy bike ride to the beach with your Adventure Host, OR: CLASSIC - Visit Haarlem, a major flower bulbs growing district outside of Amsterdam. Explore the former North Sea trading port with its medieval features, gabled houses, and leafy courtyards. Enjoy dinner on board your ship this evening as you sail to Amsterdam, the capital of the Netherlands. OVERNIGHT DOCKING IN AMSTERDAM (B,L,D)

DAY 14: AMSTERDAM

Canals of Colorful Amsterdam ACTIVE - Join a Biking Tour through the Dutch countryside past polders, dykes, and quaint centuries-old villages, OR: CLASSIC - Explore the iconic waterways of Amsterdam on a Guided Canal Cruise past stately homes of Amsterdam's "Golden Age" OVERNIGHT DOCKING IN AMSTERDAM (B,L,D)

DAY 15: AMSTERDAM (DISEMBARKATION)

Your cruise ends with breakfast this morning. (B)





โปรโมชั่น! ลด 50% (จองด่วนห้องจำนวนจำกัด จนกว่าจะเต็ม)

TOUR CODE WHH - GRAND TULIP CRUISE OF HOLLAND & BELGIUM : AMSTERDAM to AMSTERDAM

Date	Vessels	Cabin / USD / (Cruise Only) / pax				
		E	D	B	A	P
19มี.ค.-2เม.ย. 66	Imagery II	-	6,696	8,996	9,096	9,296
Promotion 50%		-	D	4,498	4,548	4,648
Excluded Port Charges USD 420 /Pax						
Excluded Gratuity USD 252/Pax						

อัตรานี้เป็นราคาเริ่มต้น ราคาอาจเปลี่ยนแปลงได้เนื่องจากการปรับของอัตราแลกเปลี่ยนเงินต่างประเทศ การเรียกเก็บเซอร์ชาร์จจากทางเรือเพิ่มเติม กรุณาเช็คราคาอีกครั้งเมื่อต้องการจองเรือ

พักเดี่ยว โปรดสอบถามค่าบริการเพิ่มเติม / อัตรานี้สำหรับคนไทยเท่านั้น

หมายเหตุ ก่อนถึงวันเดินทาง 1 เดือน ทางเรือสำราญ AVALON WATERWAYS อาจจะแจ้งชื่อเรือที่แน่นอนให้ทราบอีกครั้ง เพื่อปรับเปลี่ยนเรือให้เหมาะสมกับสภาพอากาศ ณ ช่วงเวลานั้นๆ โดยขนาดของห้องพัก ขนาดห้องอาหาร และการบริการ เหมือนกันทุกลำ แตกต่างเพียงการตกแต่งภายในเท่านั้น

สนใจห้องพักบนเรือประเภทอื่น ๆ นอกเหนือจากที่ระบุ โปรดสอบถามค่าบริการเพิ่มเติมจากเจ้าหน้าที่

จองตัวเครื่องบิน รับประกันราคาถูก กรุณาติดต่อเจ้าหน้าที่

ประเภทห้องพักบนเรือ

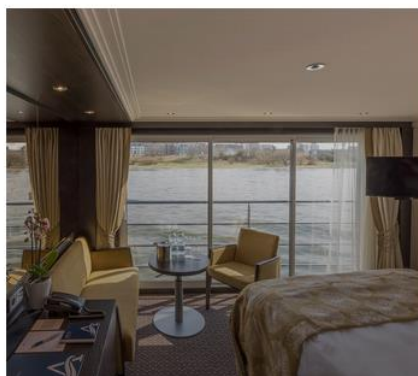
Deluxe Stateroom

(CATEGORY E & D) - 172 SQ FT



Panorama Suite

(CATEGORY B, A & P) - 200 SQ FT



Royal Suite

(CATEGORY S) - 300 SQ FT



LINE @etravelway

@etravelway.fire

@etravelway.sky

Emergency call only : 0853642449

tour.bkk@etravelway.com

www.youtube.com/etravelway

www.etravelway.com

VS260922

Page 8 of 14





เงื่อนไข และความรับผิดชอบ บริษัทเป็นเพียงผู้ให้บริการ รับจองแพ็คเกจทัวร์ สายการบิน และ ตัวแทนการท่องเที่ยวในต่างประเทศ ซึ่งไม่อาจรับผิดชอบต่อความเสียหายต่าง ๆ ที่อยู่เหนือการควบคุมของเจ้าหน้าที่บริษัทฯ อาทิ การนัดหยุดงาน การจลาจล เปลี่ยนแปลงกำหนดเวลาในตารางบิน ภัยธรรมชาติ การปรับมาตรการของสถานที่เที่ยวแต่ละแห่งที่อาจปิด หรืองดเข้าชม ฯลฯ หรือค่าใช้จ่ายเพิ่มเติมที่เกิดขึ้นทั้งทางตรงหรือทางอ้อมเช่น การเจ็บป่วย การถูกทำร้าย การสูญหาย ความล่าช้าหรือจากอุบัติเหตุต่าง ๆ ฯลฯ และการตอบปฏิเสธการเข้า และออกเมืองของเจ้าหน้าที่ตรวจคนเข้าหรือออกเมือง อันเนื่องมาจากมีสิ่งผิดกฎหมาย หรือเอกสารการเดินทางไม่ถูกต้อง หรือการถูกปฏิเสธในกรณีอื่น ๆ

Dining



เพื่อประโยชน์ของผู้เดินทาง โปรดศึกษาเงื่อนไขการจองทัวร์ และการยกเลิกทัวร์ ที่ระบุในรายการทั้งหมด หลังจากท่านทำการจองทัวร์แล้ว ทางบริษัทฯจะถือว่าท่านเข้าใจ และพร้อมปฏิบัติตามเงื่อนไขดังกล่าว

อัตราค่าบริการนี้รวม

1. ห้องพักรบนเรือสำราญ 14 คืน (ตามแบบห้องพักที่ท่านได้ทำการชำระเงิน)
2. อาหาร และเครื่องดื่มบนเรือสำราญ , กิจกรรมและความบันเทิงบนเรือสำราญ
3. Wifi บนเรือสำราญ
4. ทวีร์บนฝั่งที่ทางเรือจัดไว้ให้ (ไม่รวมทัวร์พิเศษ)





อัตราค่าบริการนี้ไม่รวม

1. ค่าภาษีท่าเรือ 420 USD ต่อท่าน
2. ค่าทิปพนักงานบนเรือ 252 ต่อท่าน
3. อาหารพิเศษที่ท่านสั่งเพิ่มเติมกับทางเรือ
4. ค่าทำหนังสือเดินทาง, ค่าวีซ่าสำหรับชาวต่างชาติ
5. ค่าใช้จ่ายส่วนตัวอื่นๆ เช่น ค่าซักกรีด ค่าโทรศัพท์ ค่าเครื่องดื่ม ฯลฯ
6. ค่าตัวเครื่องบิน ไป-กลับ
7. ค่ารถรับส่งจาก สนามบิน ท่าเรือ สนามบิน
8. ค่าธรรมเนียมวีซ่าเชงเก้น Multiple
9. ค่าภาษีมูลค่าเพิ่ม 7% และภาษีหัก ณ ที่จ่าย 3%

หมายเหตุ

- สำหรับท่านที่ยังไม่มีวีซ่า แนะนำให้จองแพ็คเกจทัวร์ล่วงหน้า 90 วันทำการก่อนการเดินทางขึ้นไป (เพื่อเผื่อเวลายื่นเอกสารขอวีซ่า โดยใช้เวลาพิจารณาวีซ่า ประมาณ 15-20 วันทำการ ต่อสถานทูต หรือมากกว่านั้น)
- อัตรานี้เป็นราคาเริ่มต้น ของห้องพักแต่ละแบบ อาจเปลี่ยนแปลงได้เนื่องจากการปรับขึ้นของค่าเงินบาท, ทางโรงแรมเรียกเก็บเซอร์ชาร์จ เพิ่มเติมกรณีเข้าพักในช่วงที่มีการจัดงานแฟร์ฯลฯ ทั้งนี้เจ้าหน้าที่จะแจ้งยืนยันราคาอีกครั้งหลังจากที่ได้รับการยืนยันห้องพักแล้ว
- เงื่อนไขเป็นไปตามที่บริษัทกำหนด และบริษัทฯ ขอสงวนสิทธิ์ในการเปลี่ยนแปลง หรือยกเลิกโปรแกรม และเงื่อนไขต่างๆ โดยไม่ต้องแจ้งล่วงหน้า
- กรณีที่ผู้เดินทาง ต้องการแวะเที่ยว ก่อนเริ่มทริป ท่านสามารถบินไปถึงล่วงหน้าได้ก่อน แล้วจึงมาร่วมทริป ตามรายละเอียดของแพ็คเกจทัวร์ที่ระบุไว้
- กรุณาแจ้งเจ้าหน้าที่ของบริษัทในกรณีที่ผู้เดินทางพิการ หรือต้องการความช่วยเหลือพิเศษในขณะเดินทางท่องเที่ยว หรือล่องเรือ
- ผู้โดยสารที่ตั้งครรภ์จะต้องคำนึงถึงความเสี่ยงในการเดินทาง เพราะบนเรือจะไม่มีอุปกรณ์อำนวยความสะดวกแก่ท่าน
- หนังสือเดินทางของท่านต้องไม่หมดอายุภายใน 6 เดือน นับจากวันเริ่มเดินทาง และต้องมีหน้าว่าง 3 หน้า เพื่อใช้ในการประทับตรา
- การเปลี่ยนชื่อผู้เดินทาง วันเดินทาง หรือโปรแกรมท่องเที่ยว ภายในวันที่ชำระเงินค่าแพ็คเกจทัวร์นั้น จะถือว่าท่านยกเลิกการจอง และต้องทำการจองใหม่
- สำหรับผู้สมัคร กรณีอายุครรภ์เกิน 24 สัปดาห์ ไม่อนุญาตให้ขึ้นเรือ
- สำหรับเด็กอายุต่ำกว่า 6 เดือน ไม่อนุญาตให้ขึ้นเรือ
- บริษัทฯ สงวนสิทธิ์ที่จะไม่รับผิดชอบต่อค่าชดเชยความเสียหาย ไม่ว่ากรณีที่เกิดจากคนเข้าเมืองของไทยไม่อนุญาตให้เดินทางออก หรือคนเข้าเมืองของแต่ละประเทศไม่อนุญาตให้เข้าเมือง
- บริษัทฯ สงวนสิทธิ์ในการที่จะไม่รับผิดชอบต่อค่าชดเชยความเสียหาย อันเกิดจากเหตุสุดวิสัยที่ทาง บริษัทฯ ไม่สามารถควบคุมได้ เช่น การนัดหยุดงาน, จลาจล, การล่าช้าหรือยกเลิกของเที่ยวบิน, การเปลี่ยนแปลงโปรแกรมการท่องเที่ยวให้เหมาะสมตามสภาพอากาศและฤดูกาล หรือเกิดเหตุสุดวิสัยในการเดินทาง
- บริษัทฯ สงวนสิทธิ์ในการเปลี่ยนแปลงโปรแกรมรายการท่องเที่ยว โดยไม่ต้องแจ้งให้ทราบล่วงหน้า





- บริษัทฯ สงวนสิทธิ์ในการเปลี่ยนแปลงอัตราค่าบริการ โดยไม่ต้องแจ้งให้ทราบล่วงหน้า
- การเดินทางในแพ็คเกจเรือสำราญ เป็นการเดินทางเอง ไม่มีหัวหน้าทัวร์ และรถรับส่งนำเที่ยว

เงื่อนไขการชำระเงิน :

1. กรุณาชำระค่ามัดจำค่าแพ็คเกจเรือสำราญ **50%** ต่อท่าน ภายใน 2 วันทำการนับจากวันจอง พร้อมส่งสำเนาหน้าหนังสือเดินทาง (ที่ไม่หมดอายุภายใน 6 เดือน นับจากวันเริ่มเดินทาง/หนังสือเดินทางเล่มใหม่สามารถเดินทางได้เลย), วัคซีนพาสปอร์ต หรือ Vaccinated Certificate และ International Vaccinated Certificate (จากแอปหมอพร้อม) และหลักฐานโอนเงินมาได้ทั้ง Line, Email หรือ Fax 0 2116 6423 ถึงเจ้าหน้าที่ผู้ดูแลการจองทัวร์ (การไม่ชำระเงินค่ามัดจำ หรือชำระไม่ครบ หรือเช็คนาคารถูกระงับ การจ่ายไม่ว่าด้วยสาเหตุใดใด ผู้จัดมีสิทธิยกเลิกการจัด หรือยกเลิกการเดินทาง)
2. ค่าทัวร์ส่วนที่เหลือชำระก่อนการเดินทางไม่น้อยกว่า 100 วันทำการ (ในช่วงปกติ) หรือชำระก่อนการเดินทางไม่น้อยกว่า 120 วันทำการ (ในช่วงเทศกาล หรือเมื่อสายการบินเร่งออกบัตรโดยสาร) หรือตามวันเรียกเก็บเงินที่ระบุ (การไม่ชำระเงินค่ามัดจำ หรือชำระไม่ครบ หรือเช็คนาคารถูกระงับการจ่ายไม่ว่าด้วยสาเหตุใดใด ผู้จัดมีสิทธิยกเลิกการจัดหรือยกเลิกการเดินทาง)

* กรณีจองทัวร์ล่วงหน้าน้อยกว่า 100 วันทำการ โปรดชำระค่าทัวร์ยอดเต็มจำนวน

- แพ็คเกจนี้ ไม่มีเจ้าหน้าที่ทัวร์เช็คอินบัตร์โดยสาร ตลอดจนอำนวยความสะดวกในระหว่างการท่องเที่ยว
- ขอสงวนสิทธิ์ในการเปลี่ยนแปลงราคา ทั้งนี้ขึ้นอยู่กับระยะเวลาในการจอง และจำนวนห้องว่างบนเรือ

TERMS AND CONDITIONS

Visas & Passports

You are responsible for obtaining and paying for all visas and entry documents, for meeting all health and other requirements, and for any documents required by the laws, regulations, orders, and/or requirements of the countries you will visit. The Company is not responsible for providing specific visa and passport information or documentation, and The Company cannot accept liability for any traveller refused entry onto any transport or into any country due to failure of the traveller to carry correct documentation. All travellers travelling internationally are required to have a passport. Most countries require that the passport be valid for at least six (6) months beyond the conclusion of the trip. It is recommended you have a minimum of three blank pages in your passport when travelling, as many countries require blank pages. Multiple-entry visas are required for some holidays. It is your responsibility to verify all visa and passport requirements. The process of obtaining a visa and/or passport can take up to three months or more.





Cancellations and Cancellation Fees

If cancellation is received in writing by The Company before the final payment due date of your holiday, the non-refundable deposit will be retained in addition to any airline-imposed fees or cancellation charges. If cancellation is received in writing by The Company after the final payment due date of your holiday, the below specified per person cancellation fees apply for individual reservations. The total price specified below does not include discounts, promotions, or special incentives. (For group reservations, refer to the Group Policy. SafetyNet Protection does not apply to Group Bookings). No cancellation fee will apply to holidays cancelled within the cooling off period (see clause 5).

Standard Cancellation Fees for escorted and independent holidays:

45-22 days prior to scheduled departure: 20% of total price (including SafetyNet Protection)

21-8 days prior to scheduled departure: 30% of total price (including SafetyNet Protection)

7-1 days prior to scheduled departure: 50% of total price (including SafetyNet Protection)

On scheduled departure day and later: 100% of total price (including SafetyNet Protection)

Note: Pre-paid gratuities are not subject to cancellation fees.

BOGO PROMOTION (50% DISCOUNT) IS NON-REFUNDABLE

Standard Cancellation Fees for cruise holidays:

90-60 days prior to scheduled departure: 35% of total price (including SafetyNet Protection)

59-30 days prior to scheduled departure: 50% of total price (including SafetyNet Protection)

29-1 days prior to scheduled departure: 80% of total price (including SafetyNet Protection)

On scheduled departure day and later: 100% of total price (including SafetyNet Protection)

Note: Pre-paid gratuities and Port Charges are not subject to cancellation fees.

Exceptions to the standard cancellation fees:

Other cancellation fees may apply to holidays listed in this brochure. Please check with your Travel Agent or your local representative of The Company prior to booking for the latest Terms & Conditions.

Cancellation fees may also apply to any additional services reserved prior to, during, and after the holiday. If flight changes (including but not limited to flight cancellations or name changes) are requested, revision fees, change fees, or airline cancellation fees will apply in addition to the above cancellation fees (see "Revision Fees" below).

Cancellation fees relating to insurance policies will be subject to the Terms and Conditions of the insurance provider and will incur the standard Revision Fee (see "Revision Fees" below).





Insurance

The above cancellation charges will be applied in all cases. The Company strongly recommends you take out comprehensive travel insurance, including coverage for medical expenses, loss of luggage, and land content and airfare charges that may arise, including due to cancellation.

Revision Fees

A fee of \$30 per transaction will be charged for any alteration or revision made to a reservation after the deposit is made. Any revision to an air travel reservation may result in the loss of confirmed airline reservations or increased airfare which will be payable by you. Additional airline and hotel charges may also apply and may be up to 100% of the full price. A change of traveller name, holiday date, or itinerary after the final payment date will be treated as a full cancellation and new reservation; holiday cancellation fees (as above) apply.

Refunds

Please note that any request for refunds is subject to these Terms & Conditions. No refund will be made for unused services (including early or enforced disembarkation), for unused transportation where group activity tickets are involved, or for voluntary modifications made by the traveller.

The Company reserves the right to cancel or reschedule any holiday departure in accordance with operational requirements or circumstances beyond its control. If a holiday is cancelled prior to the scheduled departure date, The Company's only responsibility will be to refund the amount received for the reservation. Wherever possible, The Company will offer the same holiday with a different departure date, or an alternative similar holiday. If there is a difference in cost, it will be your expense. For air inclusive holidays, The Company will try to confirm air schedules for the selected new dates, subject to availability. The Company is not responsible for any additional costs or fees relating to the issuance and/or cancellation of air tickets or other travel arrangements not made through The Company.

The accommodation listed in our websites/brochures is intended to be used on all departures. However, if a change becomes necessary for any reason, substitute accommodation will be equivalent in standard to that shown. No refunds are provided for accommodation variations and full cancellation penalties as noted above apply.





Included Amenities

Avalon Suite Fleet

- Complimentary Wi-Fi throughout the ship
- Panoramic windows throughout the ship
- Elegant, contemporary design & decor
- Friendly, English-speaking crew & Cruise Director
- Sky Deck with whirlpool, shade awnings, game area and premium lounges
- Covered Observation Lounge
- Club Lounge with 24-hour self-serve beverage station with complimentary cappuccinos, lattes, tea, hot chocolate & premium coffees, as well as treats throughout the day
- Elevator
- Non-smoking interior and staterooms

Fitness & Wellness

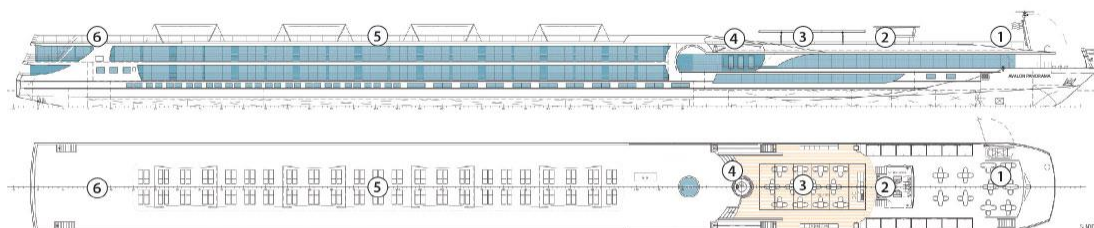
- Fitness Center
- Avalon Adventure Center
Your place for active gear and excursions, including
 - Bikes
 - Canoe, kayak and jogging excursions
 - Maps for hiking, biking and jogging routes
 - Fitness and wellness activities
 - FitBits®
- All through your Avalon Adventure HostSM
- Active shore excursions, both included and optional

Avalon Panorama Suites & Staterooms

- Open-Air BalconiesSM and Wall-to-Wall Panoramic Windows in all Panorama Suites
- Comfort Collection BedsSM with choice of mattress firmness
- Egyptian super-combed cotton linens
- Bathrobes & slippers
- Premium L'Occitane bath products & hairdryer
- Large bathroom featuring shower with glass door
- Wide selection of free movie channels and English-speaking TV
- Individual climate control and in-room safe
- Full-size closet and mirror
- Additional under-bed storage
- Complimentary bottled water daily

DECK PLANS

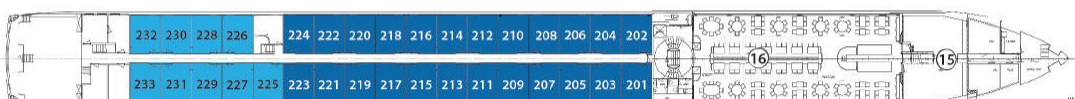
SKY DECK



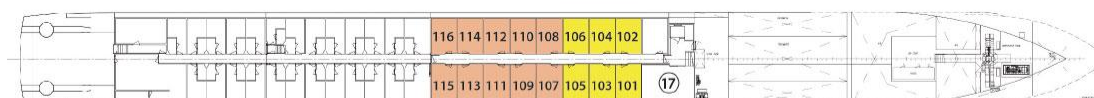
ROYAL DECK



SAPPHIRE DECK



INDIGO DECK



DECK PLAN

- | | | |
|---|----------------------|-------------------|
| 1 Sky Lounge | 6 Deck Game Area | 12 Elevator |
| 2 Navigation Bridge | 7 Observation Lounge | 13 Lobby |
| 3 Sky Grill | 8 Panorama Bistro | 14 Club Lounge |
| 4 Whirlpool | 9 Panorama Lounge | 15 Galley |
| 5 Premium Lounge
Chairs and Shade
Awnings | 10 Bar | 16 Dining Room |
| | 11 Reception | 17 Fitness Center |

CATEGORIES

- Royal Suite** Royal Deck | Royal Suites
- Cat. P** Royal Deck | Panorama Suites
- Cat. A** Sapphire Deck Forward | Panorama Suites
- Cat. B** Sapphire Deck Aft | Panorama Suites
- Cat. D** Indigo Deck Aft | Deluxe Staterooms
- Cat. E** Indigo Deck Forward | Deluxe Staterooms

