



by Mega Cruising Co.,Ltd.

ใบอนุญาต/Travel License: 11/09568



LINE @etravelway

Facebook @etravelway

Instagram etravelway

Phone 021166395

Z9248



## แพ็คเกจเรือล่องแม่น้ำ Avalon Waterways, Cruise Only 8 วัน 7 คืน

เส้นทาง อัมสเตอร์ดัม - ไนเมเกิน ทัวร์เสริม : อาร์เนม - มาสทริกซ์ - นามูร์, เบลเยียม - ไลกี - แอนต์เวิร์ป - บรัสเซลส์

- ✓ ทัวร์ต่างประเทศ
- ✓ ทัวร์ในประเทศ
- ✓ ทัวร์ลดแรง โปรไฟไหม้
- ✓ ทัวร์โปรโมชัน
- ✓ ล่องเรือสำราญทั่วโลก
- ✓ ล่องเรือแม่น้ำเจ้าพระยา

- ✓ ภัตตาคารอาหารบุฟเฟต์
- ✓ บริการยื่นวีซ่า
- ✓ ตัว+ที่พักสำหรับยื่นวีซ่า
- ✓ โรงแรมทัวร์ไทย
- ✓ จัดกรุ๊ปเหมา ส่วนตัว
- ✓ แพคเกจที่พัก + ตัวเครื่องบิน
- ✓ ตัวเครื่องบิน ใน+นอก ประเทศ

กลุ่ม OpenChat

LINE@ : @etravelway.fire

LINE@ : @etravelway

LINE@ : @etravelway.sky

ช่องทางท่องเที่ยวใหม่!

TikTok : etravelway

YouTube : etravelway

facebook : etravelway

Instagram : etravelway

twitter : etravelway

## WAX - TULIP TIME IN HOLLAND & BELGIUM : AMSTERDAM to BRUSSELS

TULIP TIME IN HOLLAND & BELGIUM

Tour WAX • AMSTERDAM • BRUSSELS

8

2

DAYS COUNTRIES



LINE @etravelway

@etravelway.fire

@etravelway.sky

Emergency call only : 0853642449

tour.bkk@etravelway.com

www.youtube.com/etravelway

www.etravelway.com

VS011022

Page 1 of 14





If you've dreamed of a view filled with windmills and blooming fields of colour in Holland and Belgium, it all comes true on your European river cruise from Amsterdam to Brussels -perfect for garden and nature enthusiasts. For flower lovers, an expert botanist accompanies you on this tulip season cruise, sharing his knowledge about botany and the world of plants! Cruise on the Rhine River to visit Arnhem—home of WWII memorials and monuments. Choose a visit to Arnhem's WWII Airborne Museum or an e-bike ride through the nature reserve Oijpolder. In Maastricht, tour the old cobblestoned university town or learn more about the climate change.

On to Belgium for a sightseeing tour of medieval Namur and free time to browse its ancient architecture, charming cafes, and bookshops. In Liège, see the ancient quarters of the "Fiery City" as well as its romantic streets, steps, and tiny alleyways. Next, you'll explore the city of Antwerp—birthplace of the master painter Pieter Paul Rubens. Stroll its cobbled lanes amid 16th-century guildhall houses and the cathedral's stunning altarpiece paintings by the famous artist on your guided tour of the diamond capital. In Brussels, you'll find landmark buildings of Town Hall with a collection of cafes and shops on the Lower Town streets on your guided tour. If you are a nature lover, you will have the opportunity to visit the most beautiful natural sites of the area by partaking in some unique excursions. This river cruise through Holland and Belgium will bloom in your memory for seasons to come! world-famous museums, and an abundance of restaurants in the vibrant, modern capital of Holland.

## Meals

Breakfast: 7 Lunch: 6 Dinner: 7

## Transport

State-of-the-art, luxurious river cruise vessels with modern services and amenities

## Accommodation

Deluxe outside accommodations with Avalon's exclusive Comfort Collection Beds





by Mega Cruising Co.,Ltd.

ใบอนุญาต/Travel License: 11/09568

eTravelWay.com®

LINE @etravelway

f @etravelway

Instagram etravelway

Phone 021166395

Z9248



Avalon Imagery II



Avalon Visionary

ไม่รวม ค่าตัวเครื่องบินไปกลับ - ไม่รวมค่าธรรมเนียมวีซ่าเชงเก้น แบบ Multiple

ค่าภาษีท่าเรือ 210 USD ต่อท่าน - ค่าทิป 128 USD ต่อทริป ต่อท่าน - ค่ารถรับส่งจากสนามบิน ท่าเรือ สนามบิน

เพื่อประโยชน์ของผู้เดินทาง โปรดศึกษาเงื่อนไขการจองทัวร์ และการยกเลิกทัวร์ ที่ระบุในรายการ  
ทั้งหมดหลังจากท่านทำการจองทัวร์แล้ว ทางบริษัทจะถือว่าท่านเข้าใจ และพร้อมปฏิบัติตามเงื่อนไขดังกล่าว

## HIGHLIGHTS



วันที่	ท่าเรือ
วันที่หนึ่ง	AMSTERDAM, HOLLAND (EMBARKATION)
วันที่สอง	NIJMEGEN. EXCURSION TO ARNHEM
วันที่สาม	MAASTRICHT
วันที่สี่	NAMUR, BELGIUM
วันที่ห้า	LIEGE
วันที่หก	ANTWERP
วันที่เจ็ด	BRUSSELS
วันที่แปด	BRUSSELS (DISEMBARKATION)



LINE @etravelway

@etravelway.fire

@etravelway.sky

Emergency call only : 0853642449

tour.bkk@etravelway.com

www.youtube.com/etravelway

www.etravelway.com

VS011022

Page 3 of 14





แพ็คเกจเดินทางเอง มีความยืดหยุ่น เหมาะสำหรับท่านที่ต้องการเที่ยวเอง ไม่มีเจ้าหน้าที่ทัวร์อำนวยความสะดวก

## ITINERARIES:

## DAY 1: AMSTERDAM, HOLLAND (EMBARKATION)

Welcome to Holland. Your Suite Ship is Ready for Boarding. Flights into Amsterdam must arrive by 2 pm. Guests must be on board ship by 5 pm. Your day in Amsterdam is free to explore at your leisure. During tulip season, you may take a Guided Optional Excursion to Keukenhof gardens-with more than seven million tulips, daffodils, and hyacinths, as well as other bulbs, planted each year. Outside of tulip season, join a Guided Optional Excursion to Zaanse Schans to see historic windmills and charming Dutch houses. EVENING/OVERNIGHT CRUISE TO NIJMEGEN (D)

## DAY 2: NIJMEGEN. EXCURSION TO ARNHEM

Wildlife, WWII Valor, and Famous Mills ACTIVE - Join a Biking Tour on the Hoge Veluwe National Park and admire its diversity of scenery, from dense forests to sand dune, OR: DISCOVERY - Join a Guided Sightseeing to discover Arnhem-a key WWII operations site and home to impressive historical monuments and memorials-then visit a medieval castle for a regional herb and vegetable product tasting, OR: CLASSIC - Join a Guided Tour of the Airborne Museum of Hartenstein commemorating the 1944 WWII Battle of Arnhem. You may join a Guided Optional Excursion to the Windmill of Thorn or an Optional Cooking Workshop. EVENING/OVERNIGHT CRUISE TO MAASTRICH (B,L,D)

## DAY 3: MAASTRICHT

Dutch History, School Spirit and an Architectural Feast Enjoy an early morning sailing to Maastricht. ACTIVE - Maastricht's charm awaits, get physical via nordic walking with your Adventure Host, OR: CLASSIC - Discover this vibrant university town with its lovely cathedrals, old houses, historical buildings, and impressively cobblestoned town centre. Later enjoy live entertainment on board. OVERNIGHT CRUISE TO NAMUR (B,L,D)

## DAY 4: NAMUR, BELGIUM

Ancient Architecture and Charming Cafes ACTIVE - Explore Namur's countryside by bike with your Adventure Host, OR: CLASSIC - Join a Guided Sightseeing Tour of the picturesque old-town, fortress citadel, and medieval architecture. Take free time to stroll along Namur's cobblestone lanes and visit its charming cafes and bookshops. OVERNIGHT DOCKING IN HUY (B,L,D)





DAY 5: LIEGE

Historic Wonders and Wonderful Waffles CLASSIC - Join a Guided Sightseeing Tour of the "Fiery City" of Liege with its beautiful ancient quarters, peculiar alleys, and romantic streets. Don't miss sampling authentically sweet Liege Waffles. EVENING/OVERNIGHT CRUISE TO ANTWERP (B,L,D)

DAY 6: ANTWERP

A Rubenesque Cathedral in Artful Antwerp Join your Adventure Host for today's special activities. ACTIVE - Explore Antwerp by bike with your Adventure Host, OR: CLASSIC - Take a Guided Tour of this sophisticated city to visit the central Grote Markt, lined with 16th-century guildhall houses. You'll also see the beautiful city hall, the Cathedral of Our Lady with its stunning altarpiece paintings by Rubens. Enjoy cocktail or coffee aboard your ship as you sail to Brussels this afternoon. Later, enjoy dinner and live entertainment. OVERNIGHT DOCKING IN BRUSSELS (B,L,D)

DAY 7: BRUSSELS

Ancient Landmarks and New Haunts ACTIVE - See Brussel's Aquaculture farm on bike with your Adventure Host, OR: DISCOVERY - See the major highlights of Brussels and join a do-it-yourself chocolate workshop for a fun and interactive experience, OR: CLASSIC - Join a Guided Tour of Brussels, see the Town Hall with its landmark buildings and discover the many local bars, cafes and shops of the Lower Town Streets. The afternoon is free to explore Brussels at your pace OVERNIGHT DOCKING IN BRUSSELS (B,L,D)

DAY 8: BRUSSELS (DISEMBARKATION)

Your cruise ends with breakfast this morning. (B)



**โปรโมชั่น! ลด 50% (จองด่วนห้องจำนวนจำกัด จนกว่าจะเต็ม)**

TOUR CODE WAX : TULIP TIME INHOLAND & BELGIUM : AMSTERDAM to BRUSSELS						
Date	Vessels	Cabin / USD / (Cruise Only) / pax				
		E	D	B	A	P
19-26 Mar 2023	Imagery II	3,099	3,298	4,448	4,498	4,598
Promotion 50%		1,549.50	1,649	2,224	2,249	2,299
26 Mar-02 Apr 2023	Visionary	3,199	3,398	4,548	4,598	4,698
Promotion 50%		1,599.50	1,699	2,274	2,299	2,349
09-16 Apr 2023	Visionary	3,399	3,598	4,748	4,798	4,898
Promotion 50%		1,699.50	1,799	2,374	2,399	2,449
Excluded Port Charges USD 210 /Pax						
Excluded Gratuity USD 128/Pax						

อัตรานี้เป็นราคาเริ่มต้น ราคาอาจเปลี่ยนแปลงได้เนื่องจากการปรับของอัตราแลกเปลี่ยนเงินต่างประเทศ  
การเรียกเก็บเซอร์ชาร์จจากทางเรือเพิ่มเติม กรุณาเช็คราคาอีกครั้งเมื่อต้องการจองเรือ

พักเดี่ยว โปรดสอบถามค่าบริการเพิ่มเติม / อัตรานี้สำหรับคนไทยเท่านั้น

**หมายเหตุ** ก่อนถึงวันเดินทาง 1 เดือน ทางเรือสำราญ AVALON WATERWAYS จะแจ้งชื่อเรือที่แน่นอนให้ทราบอีกครั้ง  
เพื่อปรับเปลี่ยนเรือให้เหมาะสมกับสภาพอากาศ ณ ช่วงเวลานั้นๆ โดยขนาดของห้องพัก ขนาดห้องอาหาร และการบริการ  
เหมือนกันทุกลำ แตกต่างเพียงการตกแต่งภายในเท่านั้น

สนใจห้องพักบนเรือประเภทอื่น ๆ นอกเหนือจากที่ระบุ โปรดสอบถามค่าบริการเพิ่มเติมจากเจ้าหน้าที่

จองตั๋วเครื่องบิน **รับประกันราคาถูก** กรุณาติดต่อเจ้าหน้าที่





by Mega Cruising Co.,Ltd.

ใบอนุญาต/Travel License: 11/09568



LINE @etravelway

Facebook @etravelway

Instagram etravelway

Phone 021166395

Z9248

## ประเภทห้องพักบนเรือ Imagery II

### Deluxe Stateroom

(CATEGORY E & D) - 172 SQ FT



### Panorama Suite

(CATEGORY B, A & P) - 200 SQ FT



### Royal Suite

(CATEGORY S) - 300 SQ FT



## ประเภทห้องพักบนเรือ Visionary

### Deluxe Stateroom

(CATEGORY E & D) - 172 SQ FT



### Panorama Suite

(CATEGORY B, A & P) - 200 SQ FT



### Royal Suite

(CATEGORY S) - 300 SQ FT



เงื่อนไข และความรับผิดชอบ บริษัทเป็นเพียงผู้ให้บริการ รับจองแพ็คเกจทัวร์ สายการบิน และ ตัวแทนการท่องเที่ยวในต่างประเทศ ซึ่งไม่อาจรับผิดชอบต่อความเสียหายต่าง ๆ ที่อยู่เหนือการควบคุมของเจ้าหน้าที่บริษัทฯ อาทิ การนัดหยุดงาน การจลาจล เปลี่ยนแปลงกำหนดเวลาในตารางบิน ภัยธรรมชาติ การปรับมาตรการของสถานที่เที่ยวแต่ละแห่งที่อาจปิด หรืองดเข้าชม ฯลฯ หรือค่าใช้จ่ายเพิ่มเติมที่เกิดขึ้นทั้งทางตรงหรือทางอ้อมเช่น การเจ็บป่วย การถูกทำร้าย การสูญหาย ความล่าช้าหรือจากอุบัติเหตุต่าง ๆ ฯลฯ และการตอบปฏิเสธการเข้า และออกเมืองของเจ้าหน้าที่ตรวจคนเข้าหรือออกเมือง อันเนื่องมาจากมีสิ่งผิดกฎหมาย หรือเอกสารการเดินทางไม่ถูกต้อง หรือการถูกปฏิเสธในกรณีอื่น ๆ



LINE @etravelway

@etravelway.fire

@etravelway.sky

Emergency call only : 0853642449

tour.bkk@etravelway.com

www.youtube.com/etravelway

www.etravelway.com

VS011022

Page 7 of 14





## Dining



เพื่อประโยชน์ของผู้เดินทาง โปรดศึกษาเงื่อนไขการจองทัวร์ และการยกเลิกทัวร์ ที่ระบุในรายการทั้งหมด  
หลังจากท่านทำการจองทัวร์แล้ว ทางบริษัทจะถือว่าท่านเข้าใจ และพร้อมปฏิบัติตามเงื่อนไขดังกล่าว

### อัตราค่าบริการนี้รวม

1. ห้องพักบนเรือสำราญ 7 คืน (ตามแบบห้องพักที่ท่านได้ทำการชำระเงิน)
2. อาหารและเครื่องดื่มบนเรือสำราญ , กิจกรรมและความบันเทิงบนเรือสำราญ
3. Wifi บนเรือสำราญ
4. ทัวร์บนฝั่งที่ทางเรือจัดไว้ให้ (ไม่รวมทัวร์พิเศษ)

### อัตราค่าบริการนี้ไม่รวม

1. ค่าภาษีท่าเรือ 210 USD ต่อท่าน
2. ค่าทิปพนักงานบนเรือ 128 ต่อท่าน
3. อาหารพิเศษที่ท่านสั่งเพิ่มเติมกับทางเรือ
4. ค่าทำหนังสือเดินทาง, ค่าวีซ่าสำหรับชาวต่างชาติ
5. ค่าใช้จ่ายส่วนตัวอื่นๆ เช่น ค่าชักรีด ค่าโทรศัพท์ ค่าเครื่องดื่ม ฯลฯ
6. ค่าตัวเครื่องบิน ไป-กลับ
7. ค่ารถรับส่งจาก สนามบิน ท่าเรือ สนามบิน
8. ค่าธรรมเนียมวีซ่าเชงเก้น Multiple
9. ค่าภาษีมูลค่าเพิ่ม 7% และภาษีหัก ณ ที่จ่าย 3%





## หมายเหตุ

- สำหรับท่านที่ยังไม่มีวีซ่า แนะนำให้จองแพ็คเกจทัวร์ล่วงหน้า 90 วันทำการก่อนการเดินทางขึ้นไป (เพื่อเผื่อเวลายื่นเอกสารขอวีซ่า โดยใช้เวลาพิจารณาวีซ่า ประมาณ 15-20 วันทำการ ต่อสถานทูต หรือมากกว่านั้น)
- อัตรานี้เป็นราคาเริ่มต้น ของห้องพักแต่ละแบบ อาจเปลี่ยนแปลงได้เนื่องจากการปรับขึ้นของค่าเงินบาท, ทางโรงแรมเรียกเก็บเซอร์ชาร์จ เพิ่มเติมกรณีเข้าพักในช่วงที่มีการจัดงานแฟร์ ฯลฯ ทั้งนี้เจ้าหน้าที่จะแจ้งยืนยันราคาอีกครั้งหลังจากที่ได้รับการยืนยันห้องพักแล้ว
- เงื่อนไขเป็นไปตามที่บริษัทกำหนด และบริษัทฯ ขอสงวนสิทธิ์ในการเปลี่ยนแปลง หรือยกเลิกโปรแกรมทัวร์ และเงื่อนไขต่างๆ โดยไม่ต้องแจ้งล่วงหน้า
- กรณีที่ผู้เดินทาง ต้องการแวะเที่ยว ก่อนเริ่มทริป ท่านสามารถบินไปถึงล่วงหน้าได้ก่อน แล้วจึงมาร่วมทริป ตามรายละเอียดของแพ็คเกจทัวร์ที่ระบุไว้
- กรุณาแจ้งเจ้าหน้าที่ของบริษัทในกรณีที่ผู้เดินทางพิการ หรือต้องการความช่วยเหลือพิเศษในขณะเดินทางท่องเที่ยว หรือล่องเรือ
- ผู้โดยสารที่องค์กรจะต้องคำนึงถึงความเสี่ยงในการเดินทาง เพราะบนเรือจะไม่มีอุปกรณ์อำนวยความสะดวกแก่ท่าน
- หนังสือเดินทางของท่านต้องไม่หมดอายุภายใน 6 เดือน นับจากวันเริ่มเดินทาง และต้องมีหน้าว่าง 3 หน้า เพื่อใช้ในการประทับตรา
- การเปลี่ยนชื่อผู้เดินทาง วันเดินทาง หรือโปรแกรมท่องเที่ยว ภายในวันที่ชำระเงินค่าแพ็คเกจทัวร์นั้น จะถือว่าท่านยกเลิกการจองและต้องทำการจองใหม่
- สำหรับผู้สมัคร กรณีอายุครรภ์เกิน 24 สัปดาห์ ไม่อนุญาตให้ขึ้นเรือ
- สำหรับเด็กอายุต่ำกว่า 6 เดือน ไม่อนุญาตให้ขึ้นเรือ
- บริษัทฯ ขอสงวนสิทธิ์ที่จะไม่รับผิดชอบต่อค่าชดเชยความเสียหาย ไม่ว่ากรณีที่กองตรวจคนเข้าเมืองของไทยไม่อนุญาตให้เดินทางออกหรือกองตรวจคนเข้าเมืองของแต่ละประเทศไม่อนุญาตให้เข้าเมือง
- บริษัทฯ ขอสงวนสิทธิ์ในการที่จะไม่รับผิดชอบต่อค่าชดเชยความเสียหาย อันเกิดจากเหตุสุดวิสัยที่ทาง บริษัทฯ ไม่สามารถควบคุมได้ เช่น การนัดหยุดงาน, จลาจล, การล่าช้าหรือยกเลิกของเที่ยวบิน, การเปลี่ยนแปลงโปรแกรมการท่องเที่ยวให้เหมาะสมตามสภาพอากาศและฤดูกาล หรือเกิดเหตุสุดวิสัยในการเดินทาง
- บริษัทฯ ขอสงวนสิทธิ์ในการเปลี่ยนแปลงโปรแกรมรายการท่องเที่ยว โดยไม่ต้องแจ้งให้ทราบล่วงหน้า
- บริษัทฯ ขอสงวนสิทธิ์ในการเปลี่ยนแปลงอัตราค่าบริการ โดยไม่ต้องแจ้งให้ทราบล่วงหน้า
- การเดินทางในแพ็คเกจล่องเรือสำราญ เป็นการเดินทางเอง ไม่มีหัวหน้าทัวร์ และรถรับส่งนำเที่ยว





### เงื่อนไขการชำระเงิน :

1. กรุณาชำระค่ามัดจำค่าแพ็คเกจเรือสำราญ **50%** ต่อท่าน ภายใน 2 วันทำการนับจากวันจอง พร้อมส่งสำเนาหน้าหนังสือเดินทาง (ที่ไม่หมดอายุภายใน 6 เดือน นับจากวันเริ่มเดินทาง/หนังสือเดินทางเล่มใหม่สามารถเดินทางได้เลย), วัคซีนพาสปอร์ต หรือ Vaccinated Certificate และ International Vaccinated Certificate (จากแอปหมอพร้อม) และหลักฐานโอนเงินมาได้ ที่ Line, Email หรือ Fax 0 2116 6423 ถึงเจ้าหน้าที่ผู้ดูแลการจองทัวร์ (การไม่ชำระเงินค่ามัดจำ หรือชำระไม่ครบ หรือเช็คธนาคารถูกระงับการจ่ายไม่ว่าด้วยสาเหตุใดใด ผู้จัดมีสิทธิยกเลิกการจัด หรือยกเลิกการเดินทาง)
2. ค่าทัวร์ส่วนที่เหลือชำระก่อนการเดินทางไม่น้อยกว่า 100 วันทำการ (ในช่วงปกติ) หรือชำระก่อนการเดินทางไม่น้อยกว่า 120 วันทำการ (ในช่วงเทศกาล หรือเมื่อสายการบินเร่งออกบัตรโดยสาร) หรือตามวันเรียกเก็บเงินที่ระบุ (การไม่ชำระเงินค่ามัดจำ หรือชำระไม่ครบ หรือเช็คธนาคารถูกระงับการจ่ายไม่ว่าด้วยสาเหตุใดใด ผู้จัดมีสิทธิยกเลิกการจัดหรือยกเลิกการเดินทาง)

**\* กรณีจองทัวร์ล่วงหน้าไม่น้อยกว่า 100 วันทำการ โปรดชำระค่าทัวร์ยอดเต็มจำนวน**

- แพ็คเกจนี้ ไม่มีเจ้าหน้าที่ทัวร์เช็คอินบัตรโดยสาร ตลอดจนอำนวยความสะดวกในระหว่างการท่องเที่ยว

**- ขอสงวนสิทธิ์ในการเปลี่ยนแปลงราคา ทั้งนี้ขึ้นอยู่กับระยะเวลาในการจอง และจำนวนห้องว่างบนเรือ**

## TERMS AND CONDITIONS

### Visas & Passports

You are responsible for obtaining and paying for all visas and entry documents, for meeting all health and other requirements, and for any documents required by the laws, regulations, orders, and/or requirements of the countries you will visit. The Company is not responsible for providing specific visa and passport information or documentation, and The Company cannot accept liability for any traveller refused entry onto any transport or into any country due to failure of the traveller to carry correct documentation. All travellers travelling internationally are required to have a passport. Most countries require that the passport be valid for at least six (6) months beyond the conclusion of the trip. It is recommended you have a minimum of three blank pages in your passport when travelling, as many countries require blank pages. Multiple-entry visas are required for some holidays. It is your responsibility to verify all visa and passport requirements. The process of obtaining a visa and/or passport can take up to three months or more.





## Cancellations and Cancellation Fees

If cancellation is received in writing by The Company before the final payment due date of your holiday, the non-refundable deposit will be retained in addition to any airline-imposed fees or cancellation charges. If cancellation is received in writing by The Company after the final payment due date of your holiday, the below specified per person cancellation fees apply for individual reservations. The total price specified below does not include discounts, promotions, or special incentives. (For group reservations, refer to the Group Policy. SafetyNet Protection does not apply to Group Bookings). No cancellation fee will apply to holidays cancelled within the cooling off period (see clause 5).

### Standard Cancellation Fees for escorted and independent holidays:

45-22 days prior to scheduled departure: 20% of total price (including SafetyNet Protection)

21-8 days prior to scheduled departure: 30% of total price (including SafetyNet Protection)

7-1 days prior to scheduled departure: 50% of total price (including SafetyNet Protection)

On scheduled departure day and later: 100% of total price (including SafetyNet Protection)

Note: Pre-paid gratuities are not subject to cancellation fees.

### BOGO PROMOTION IS NON-REFUNDABLE (50% DISCOUNT)

### Standard Cancellation Fees for cruise holidays:

90-60 days prior to scheduled departure: 35% of total price (including SafetyNet Protection)

59-30 days prior to scheduled departure: 50% of total price (including SafetyNet Protection)

29-1 days prior to scheduled departure: 80% of total price (including SafetyNet Protection)

On scheduled departure day and later: 100% of total price (including SafetyNet Protection)

Note: Pre-paid gratuities and Port Charges are not subject to cancellation fees.

### Exceptions to the standard cancellation fees:

Other cancellation fees may apply to holidays listed in this brochure. Please check with your Travel Agent or your local representative of The Company prior to booking for the latest Terms & Conditions.

Cancellation fees may also apply to any additional services reserved prior to, during, and after the holiday. If flight changes (including but not limited to flight cancellations or name changes) are requested, revision fees, change fees, or airline cancellation fees will apply in addition to the above cancellation fees (see "Revision Fees" below).





Cancellation fees relating to insurance policies will be subject to the Terms and Conditions of the insurance provider and will incur the standard Revision Fee (see “Revision Fees” below).

## Insurance

The above cancellation charges will be applied in all cases. The Company strongly recommends you take out comprehensive travel insurance, including coverage for medical expenses, loss of luggage, and land content and airfare charges that may arise, including due to cancellation.

## Revision Fees

A fee of \$30 per transaction will be charged for any alteration or revision made to a reservation after the deposit is made. Any revision to an air travel reservation may result in the loss of confirmed airline reservations or increased airfare which will be payable by you. Additional airline and hotel charges may also apply and may be up to 100% of the full price. A change of traveller name, holiday date, or itinerary after the final payment date will be treated as a full cancellation and new reservation; holiday cancellation fees (as above) apply.

## Refunds

Please note that any request for refunds is subject to these Terms & Conditions. No refund will be made for unused services (including early or enforced disembarkation), for unused transportation where group activity tickets are involved, or for voluntary modifications made by the traveller.

The Company reserves the right to cancel or reschedule any holiday departure in accordance with operational requirements or circumstances beyond its control. If a holiday is cancelled prior to the scheduled departure date, The Company's only responsibility will be to refund the amount received for the reservation. Wherever possible, The Company will offer the same holiday with a different departure date, or an alternative similar holiday. If there is a difference in cost, it will be your expense. For air inclusive holidays, The Company will try to confirm air schedules for the selected new dates, subject to availability. The Company is not responsible for any additional costs or fees relating to the issuance and/or cancellation of air tickets or other travel arrangements not made through The Company.

The accommodation listed in our websites/brochures is intended to be used on all departures. However, if a change becomes necessary for any reason, substitute accommodation will be equivalent in standard to that shown. No refunds are provided for accommodation variations and full cancellation penalties as noted above apply.





by Mega Cruising Co.,Ltd.

ใบอนุญาต/Travel License: 11/09568



LINE @etravelway

Facebook @etravelway

Instagram etravelway

Phone 021166395

Z9248

## SafetyNet Protection

For booking up to 16 persons traveling together, a SafetyNet Protection can be purchased to be used in case the traveler(s) is not able to travel.

SafetyNet Protection is non-refundable and conditions apply.

The SafetyNet Transfer Protection enables Globus Family passengers to amend their tour up to 24 hours prior to the tour departure date to another tour departing up to 31 December in the following calendar year, (once only) without any charges or penalties. If SafetyNet transfer protection is applied and the booking is subsequently cancelled, the original booking and transfer date will be reviewed, the transfer date of the original booking will then be taken as the tour cancellation date. Cancellation penalties that apply to the original booking will be compared with the cancellation penalties to that of the tour transferred booking and the higher penalties will be applied.

The SafetyNet Cancellation Protection enables Globus Family passengers to cancel their tour in full - up to 30 days prior to the tour departure date, without any applicable cancellation charges or penalties.



LINE @etravelway

Facebook @etravelway.fire

Twitter @etravelway.sky

Emergency call only : 0853642449

Email tour.bkk@etravelway.com

YouTube www.youtube.com/etravelway

www.etravelway.com

VS011022

Page 13 of 14





## Included Amenities

### Avalon Suite Fleet

- Complimentary Wi-Fi throughout the ship
- Panoramic windows throughout the ship
- Elegant, contemporary design & decor
- Friendly, English-speaking crew & Cruise Director
- Sky Deck with whirlpool, shade awnings, game area and premium lounges
- Covered Observation Lounge
- Club Lounge with 24-hour self-serve beverage station with complimentary cappuccinos, lattes, tea, hot chocolate & premium coffees, as well as treats throughout the day
- Elevator
- Non-smoking interior and staterooms

### Fitness & Wellness

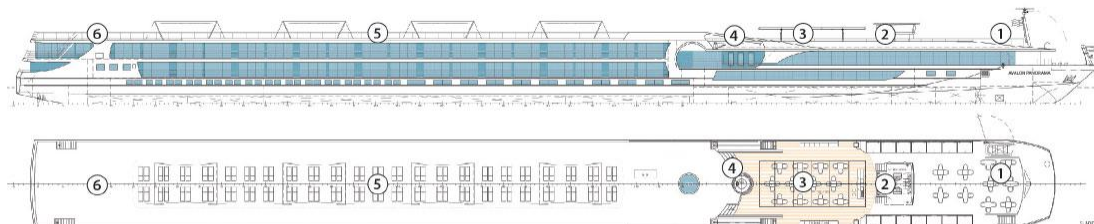
- Fitness Center
- Avalon Adventure Center  
Your place for active gear and excursions, including
  - Bikes
  - Canoe, kayak and jogging excursions
  - Maps for hiking, biking and jogging routes
  - Fitness and wellness activities
  - FitBits®
- All through your Avalon Adventure Host<sup>SM</sup>
- Active shore excursions, both included and optional

### Avalon Panorama Suites & Staterooms

- Open-Air Balconies<sup>SM</sup> and Wall-to-Wall Panoramic Windows in all Panorama Suites
- Comfort Collection Beds<sup>SM</sup> with choice of mattress firmness
- Egyptian super-combed cotton linens
- Bathrobes & slippers
- Premium L'Occitane bath products & hairdryer
- Large bathroom featuring shower with glass door
- Wide selection of free movie channels and English-speaking TV
- Individual climate control and in-room safe
- Full-size closet and mirror
- Additional under-bed storage
- Complimentary bottled water daily

## DECK PLANS

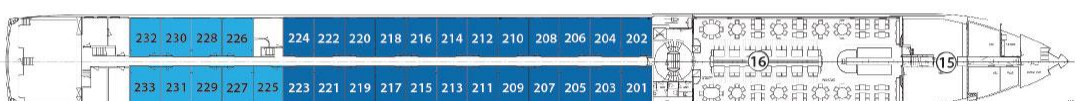
### SKY DECK



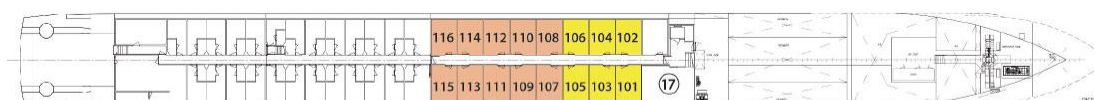
### ROYAL DECK



### SAPPHIRE DECK



### INDIGO DECK



### DECK PLAN

- |   |                      |                   |
|---|----------------------|-------------------|
| 1 Sky Lounge                                    | 6 Deck Game Area     | 12 Elevator       |
| 2 Navigation Bridge                             | 7 Observation Lounge | 13 Lobby          |
| 3 Sky Grill                                     | 8 Panorama Bistro    | 14 Club Lounge    |
| 4 Whirlpool                                     | 9 Panorama Lounge    | 15 Galley         |
| 5 Premium Lounge<br>Chairs and Shade<br>Awnings | 10 Bar               | 16 Dining Room    |
|   | 11 Reception         | 17 Fitness Center |

### CATEGORIES

- |                    |   |
|--------------------|---|
| <b>Royal Suite</b> | Royal Deck   Royal Suites               |
| <b>Cat. P</b>      | Royal Deck   Panorama Suites            |
| <b>Cat. A</b>      | Sapphire Deck Forward   Panorama Suites |
| <b>Cat. B</b>      | Sapphire Deck Aft   Panorama Suites     |
| <b>Cat. D</b>      | Indigo Deck Aft   Deluxe Staterooms     |
| <b>Cat. E</b>      | Indigo Deck Forward   Deluxe Staterooms |

