



อุดรธานี - คำชะโนด (ขึ้น 2 ถ้ำ ถ้ำนาคา - ถ้ำนาคี่) 3 วัน 2 คืน

แพ็คเกจเดินทางเอง มีความยืดหยุ่น เหมาะสำหรับท่านที่ต้องการเที่ยวเอง มีพนักงานขับรถส่งตามสถานที่เที่ยวต่างๆ
ไม่มีหัวหน้าทัวร์, โกด์ท้องถิ่น มีแต่ไกด์อาสาพาขึ้นถ้ำนาคา เท่านั้น

โปรแกรมการเดินทาง 3 วัน 2 คืน : เดินทางโดยสายการบินนกแอร์

DMK → UTH			UTH → DMK		
เที่ยวบิน	ออก	ถึง	เที่ยวบิน	ออก	ถึง
DD300	06.00	07.05	DD311	20.35	21.35
			DD319	19.30	20.30



อุดรธานี คำชะโนด ถ้ำนาคา ถ้ำนาคี่ 3 วัน 2 คืน

ท่านละ

10,999

บาท/ท่าน

เส้นทาง
13-15 ตุลาคม 2566
21-23 ตุลาคม 2566

- พิกระดับ 3 ดาว
- ไม่มีหัวหน้าทัวร์, โกด์ท้องถิ่น มีไกด์อาสาพาขึ้นถ้ำนาคา
- รวม กระเป๋าเดินทางน้ำหนักไม่เกิน 20 กก.

รหัส: Z9303

eTravelWay.com®
Tel.: 0 2116 6395

LINE @etravelway

scoot





****การันตีเดินทางขั้นต่ำ 9 ท่านขึ้นไป ไม่มีหัวหน้าทัวร์จากกรุงเทพฯ****
กรณีกรุ๊ปเดินทางไม่ครบตามจำนวน ขอสงวนสิทธิ์เลื่อนวันเดินทาง

ไม่รวม ค่าทิปมัคคุเทศก์, โกด์ท้องถิ่น, คนขับรถ 300 บาท ต่อทริป ต่อลูกทัวร์ 1 ท่าน (บังคับตามระเบียบธรรมเนียม)

ค่าทิปไกด์อาสาพาขึ้นถ้ำนาคา - ส่วนต่างค่าตัวเครื่องบิน กรณีปรับขึ้นตามวันเดินทางที่ท่านเลือก

ค่าอาหารบางมื้อ - ค่าใช้จ่ายส่วนตัว

วันแรก กรุงเทพฯ • อุตรธานี • ถ้ำนาคี • บึงกาฬ 10! (-/กลางวัน/เย็น)

- 04.00 น. พร้อมกันที่ ท่าอากาศยานดอนเมือง อาคารผู้โดยสารภายในประเทศ เคาน์เตอร์สายการบินนกแอร์ โดยมีเจ้าหน้าที่อำนวยความสะดวกแก่ทุกท่าน
- 06.00 น. ออกเดินทางจากสนามบินดอนเมือง สู่ **จังหวัดอุตรธานี** ด้วยเที่ยวบิน DD300 (ใช้ระยะเวลาเดินทาง โดยประมาณ 1 ชั่วโมง)

หมายเหตุ
เนื่องจากตัวเครื่องบินของคณะเป็นตั๋วกรุ๊ประบบ **Random** ไม่สามารถล็อกที่นั่งได้ ที่นั่งอาจจะไม่ได้นั่งติดกับ และไม่สามารถเลือกช่วงที่นั่งบนเครื่องบินได้ในคณะ ซึ่งเป็นไปตามเงื่อนไขสายการบิน

07.05 น. เดินทางถึง สนามบินอุตรธานี รับกระเป๋าเรียบร้อยแล้ว นำท่านเดินทางด้วยรถตู้ วิโอพี

เที่ยง 10!บริการอาหารกลางวัน ณ **ร้านอาหาร**
จากนั้น นำท่านเดินทางสู่ **ถ้ำนาคี ของดีคู่ ถ้ำนาค** สำหรับ

“ถ้ำนาคี” ตั้งอยู่ทางฝั่ง อ.บ้านแพง จ.นครพนม เป็นแหล่งท่องเที่ยวที่น่าสนใจเชื่อมโยงความเชื่อในเรื่องพญานาคกับ ถ้ำนาคา ถ้ำนาคี มีลักษณะเป็นเพิงหินขนาดใหญ่และมี ลวดลายของเกล็ดพญานาคบนพื้นผิวของหิน(คล้ายถ้ำ นาคา) มีก้อนหินใหญ่ลักษณะเหมือนหินหัวงูอยู่ไม่ไกลกัน อีกทั้งหากเดินทางต่อไปอีกราวครึ่งกิโลเมตรก็จะมีจุดชม วิว **“ผานาคี”** เป็นจุดชมวิวแม่น้ำโขงที่งดงามอีกด้วย สำหรับถ้ำนาคี ไขพญานาค เศียรพญานาค เป็นจุด ท่องเที่ยวที่อยู่ในเส้นทางเดินศึกษาธรรมชาติสายใหม่ ภู ลังกาเหนือ หรือ เส้นทางสายธรรม-สายพญานาค (ระยะทางประมาณ 12 กม.) ในเส้นทางจะมีจุดน่าสนใจต่าง ๆ ให้เที่ยวชม ได้แก่ น้ำตกตาดโพธิ์-ถ้ำนาคี-วัง นาคี-ผานาคี-หินสาลีคี-ลานธรรม(หัวงู)-หินพญาศรีสัตตนาคราช-ไขพญานาค-หินโลมา (วาท) -เจดีย์กอง ข้าวศรีบุญเนา และเศียรพญานาค (องค์ที่ 9) ที่เพิงค้นพบใหม่ล่าสุด





ได้เวลาสมควรเดินทางเข้าสู่ จ.บึงกาฬ

ค่า บริการอาหารเย็น ณ ร้านอาหาร
ที่พัก โรงแรมระดับ 3 ดาวจังหวัดบึงกาฬ หรือเทียบเท่า

วันที่สอง ชมพระอาทิตย์ขึ้น ณ จุดชมวิวยินสามวาฬ • ถ้ำนาคา • ศาลปู่อ้อลือนาคราช

📺 (SET BOX/กลางวัน/เย็น)

04.30น.

พาทุกท่านชมพระอาทิตย์ขึ้นที่ หินสามวาฬ ณ ป่าสงวนแห่งชาติป่าดงดิบกะลา ป่าภูสิงห์ ที่นี้โดดเด่นด้วย
ภูเขาหินทราย หน้าผา ถ้ำ กลุ่มหินรูปทรงต่างๆ และผืนป่าที่อุดมสมบูรณ์ (เปลี่ยนยานพาหนะเป็นรถของ
อาสาป่าไม้ ภูสิงห์) ชม หินสามวาฬ ชมพระอาทิตย์ตกที่หิน หินสามวาฬโดยมีลักษณะเป็นภูเขาหินทรงมน
ทอดตัวยาวเรียงกัน 3 ก้อน มองจากทางอากาศจะเห็นคล้ายเป็นวาฬพ่อ แม่ ลูก ว่ายน้ำด้วยกัน จากนั้น
อิสระให้ท่านถ่ายภาพแห่งความประทับใจ ชมพระอาทิตย์ขึ้น ตามอัธยาศัย





เช้า บริการอาหารเช้าแบบท้องถิ่น (ข้าวจี+หมูปิ้ง)

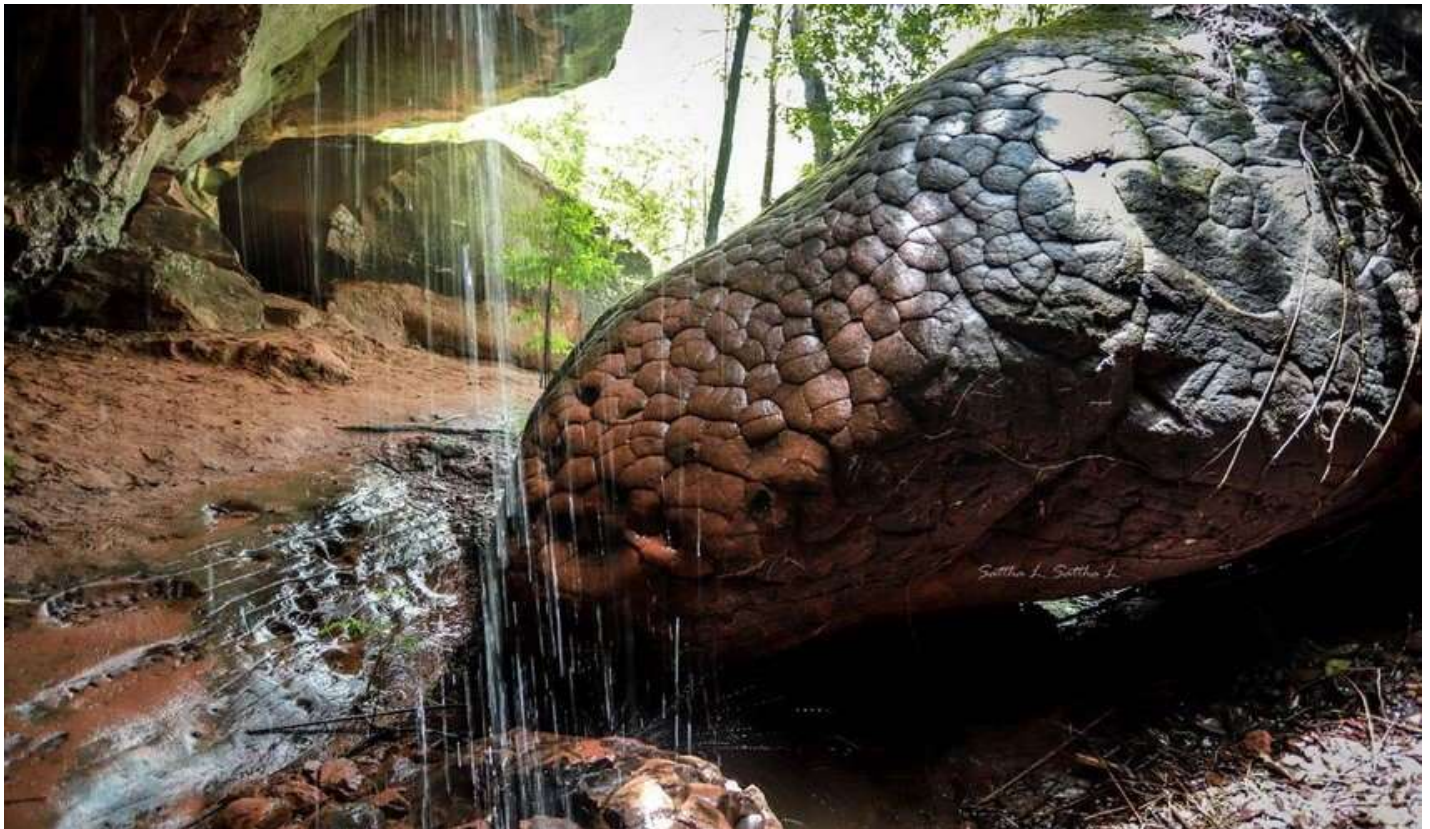
จากนั้น

เดินทางสู่ **ถ้ำนาคาหรือ ถ้ำพญานาค** ตั้งอยู่ในพื้นที่อุทยานแห่งชาติภูถ้ำกา อ.บึงโขงหลง จ.บึงกาฬ ถ้ำนาคามีหินและผนังถ้ำคล้ายพญานาค ที่มีรูปทรงคล้ายพญานาคหรืองูขนาดใหญ่นอนขดตัว โดยมีส่วนสำคัญ ๆ ทั้งส่วนหัว ลำตัว และเกล็ดพญานาค (ตามจินตนาการและความเชื่อของชาวบ้าน)ตามตำนานเรื่องเล่าเชื่อมโยงกับความเชื่อของถ้ำแห่งนี้ว่า ถ้ำนาคาคานาคหรืองูยักษ์ที่ถูกสาปให้กลายเป็นหิน

ข้อแนะนำการท่องเที่ยวถ้ำนาคา 🕒 ใช้เวลาท่องเที่ยวโดยประมาณ 5 ชั่วโมง

- รองเท้า ควรเป็นรองเท้าที่ใส่เดิน และไม่ควรเป็นรองเท้าคัชชู
- เตรียมร่างกายให้พร้อมก่อนขึ้น
- การแต่งกายควรแต่งกายให้มิดชิด และสุภาพ
- ปลอกแขน ถุงมือ สามารถไปซื้อที่อุทยาน
- กระเป๋าคว้ ควรเป็นเป้สะพายหลังเนื่องจากเราต้องใส่ขวดน้ำ ขนบ ใส่ของที่จำเป็น
- ยาฉม ยาหม่อง เป็นสิ่งที่จำเป็นมากๆ
- สามารถติดเสื้อผ้าไว้ใครก็ได้ มีบริการห้องอาบน้ำให้ด้วย

สิ่งของที่ห้ามนำขึ้นไป กระเป๋าเครื่องสำอางค์ ไม้เท้า ไม้ขีดไฟ หรือเปียก พวงมาลัย ดอกไม้ รูป เกียน และของเซ่นไหว้ต่างๆ





เที่ยว **บริการอาหารกลางวัน ณ ร้านอาหาร**
บาย แวะขอพร **ศาลปู่อ้อลือนาคราช** ตำนานปู่อ้อลื้อที่ข้องเกี่ยวกับบึงโขงหลงนั้น เชื่อว่า เกิดจากการล่มเมืองของพญานาค ซึ่งเกิดจากความรักที่ไม่สมหวังระหว่างพญานาคกับมนุษย์ ทำให้เมืองที่เจริญรุ่งเรืองล่มสลาย บริเวณแห่งนี้เดิมเป็นที่ตั้งเมือง ชื่อรัตพานคร พญานาคผู้ถูกสาบแห่งบึงโขงหลง





นำท่าน **ล่องเรือบึงโขงหลง ไหว้ขอพรปู่อ้อลือ** วังปู่เจ้าอ้อลือนาคราช ณ **เกาะคอนโพธิ์**



คำ บริการอาหารเย็น ณ **ร้านอาหาร**
ที่พัก โรงแรมระดับ 3 ดาวจังหวัดบึงกาฬ หรือเทียบเท่า

วันที่สาม บึงกาฬ • คำชะโนด • อุดรธานี **10 (เช้า/กลางวัน/-)**

เช้า บริการอาหารกลางวัน ณ **ร้านอาหาร**

จากนั้น นำท่านเดินทางกลับสู่ จ.อุดรธานี นำทุกท่านชมดินแดนอันศักดิ์สิทธิ์ **วังนาคินทร์ คำชะโนด** ที่นี่เป็นป่าที่มีลักษณะเหมือนเกาะกลางน้ำในอ่างเก็บน้ำกุดชุมตาบง เต็มไปด้วยต้นชะโนด ป่าคำชะโนดเป็นสถานที่ที่ ปรากฏในตำนานพื้นบ้าน เชื่อว่าเป็นที่สิงสถิตของพญานาค เจ้าปู่ศรีสุทโธ เจ้าย่าศรีประทุมมา ภายในป่าชะโนดมีบ่อน้ำอยู่ตรงกลางเกาะเรียกว่า บ่อคำชะโนด เป็นน้ำใต้ดินที่พุ่งไหลซึมตลอดเวลา ให้ท่านได้กราบขอพรสิ่งศักดิ์สิทธิ์เพื่อความเจริญรุ่งเรืองและบังเกิดโชคลาภวาสนา





เที่ยง ๗ บริการอาหารกลางวัน ณ ร้านอาหารวิทีแหยมเมือง จ.อุดรธานี
ให้ท่านได้เลือกซื้อของฝากขึ้นชื่อของจังหวัดอุดรธานี ไม่ว่าจะเป็น แหยมเมือง กระยอทอด กระยอสด หมู
ยอ เมี่ยงพันหอม กุ้งพันอ้อย และอื่นๆ อีกมากมาย ได้เวลาอันสมควรนำทุกท่านออกเดินสู่สนามบินอุดรธานี
19.30 น. ออกเดินทางสู่กรุงเทพฯ โดยสายการบินนกแอร์ **เที่ยวบินที่ DD319**
20.30 น. **เดินทางถึงสนามบินดอนเมืองกรุงเทพฯ** โดยสวัสดิภาพ พร้อมความประทับใจ





อัตราค่าบริการและเงื่อนไขรายการท่องเที่ยว

เริ่มเดินทาง	กลับจากเดินทาง	รถตู้ปรับอากาศ	จำนวน	ราคาปกติต่อท่าน	ราคาเด็ก	พักเดี่ยวเพิ่ม
13 ต.ค.66 (วันหยุด)	15 ต.ค.66	รถตู้ 8 ที่นั่ง	16+1	10,999	10,499	1,500
21 ต.ค.66 (วันหยุด)	23 ต.ค.66	รถตู้ 8 ที่นั่ง	16+1	10,999	10,499	1,500

**** การันตีตั้งแต่ 9 ท่านขึ้นไปออกเดินทางมีหัวหน้าทัวร์ ****

กรณีกรุ๊ปเดินทางไม่ครบตามจำนวน ขอสงวนสิทธิ์เลื่อนวันเดินทาง

****กรณีพัก 3 ท่าน เสียค่าบริการเพิ่มห้องละ 500 บาท****

อัตรานี้เป็นราคาเริ่มต้น อาจเปลี่ยนแปลงได้เนื่องจากการเรียกเก็บเซอร์ชาร์จช่วงวันหยุดพิเศษของที่พัก, มีจำนวนผู้เดินทางไม่ถึงตามที่ระบุในรายการ ฯลฯ

อัตรานี้สำหรับคนไทยเท่านั้น

เพื่อประโยชน์ของผู้เดินทาง โปรดศึกษาเงื่อนไขการจองทัวร์ และการยกเลิกทัวร์ ที่ระบุในรายการทั้งหมด หลังจากท่านทำการจองทัวร์แล้ว ทางบริษัทฯจะถือว่าท่านเข้าใจ และพร้อมปฏิบัติตามเงื่อนไขดังกล่าว

อัตราค่าบริการรวม

- ☑ ตัวเครื่องบินชั้นที่ศนาจรไป-กลับพร้อมกรุ๊ป เป็นราคาตัวพิเศษไม่สามารถเปลี่ยนแปลงหรือเลื่อนวันเดินทางได้ หากลูกค้ามีความประสงค์ที่จะเลื่อนวันเดินทางหรืออยู่ต่อไม่กลับพร้อมกรุ๊ป ลูกค้าจะต้องทำการซื้อตัวเครื่องบินใหม่เท่านั้น
- ☑ น้ำหนักกระเป๋าโหลดใต้ท้องเครื่องไม่เกิน 20 กก. ถู้อื่นเครื่องไม่เกิน 7 กก.
- ☑ โรงแรมที่พัก 2 คืน (พักห้องละ 2-3 ท่าน) กรณีพัก 3 ท่านจะเป็นที่นอนเสริม
- ☑ อาหารตามรายการระบุ (สงวนสิทธิ์ในการสลับมือหรือเปลี่ยนแปลงเมนูอาหารตามสถานการณ์)
- ☑ ค่าเข้าชมสถานที่ตามรายการระบุ
- ☑ ค่ารถตู้พร้อมคนขับท่องเที่ยวตามรายการระบุ
- ☑ ค่าหัวหน้าทัวร์นำเที่ยวตามรายการ
- ☑ ประกันอุบัติเหตุวงเงิน 1,000,000 บาท (เป็นไปเงื่อนไขตามกรมธรรม์)

เงื่อนไขประกันการเดินทาง ค่าประกันอุบัติเหตุและค่ารักษาพยาบาล คุ่มครองเฉพาะกรณีที่ได้รับอุบัติเหตุระหว่างการเดินทาง ไม่คุ้มครองถึงการสูญเสียชีวิตส่วนตัวและไม่คุ้มครองโรคประจำตัวของผู้เดินทาง ไม่รวมประกันสุขภาพและกันประกันโควิด-19





อัตราค่าบริการไม่รวม

- ☒ ค่าใช้จ่ายส่วนตัว อาทิ อาหารและเครื่องดื่มที่สั่งเพิ่มพิเศษ, โทรศัพท์ – โทรสาร, อินเทอร์เน็ต, มินิบาร์, ซักรีด ที่ไม่ได้ระบุไว้ในรายการ
- ☒ ค่าใช้จ่ายอันเกิดจากความล่าช้าของ, อุบัติภัยทางธรรมชาติ, การประท้วง, การจลาจล, การนัดหยุดงาน, การถูกปฏิเสธไม่ให้ออกและเข้าเมือง จากเจ้าหน้าที่ตรวจคนเข้าเมืองและเจ้าหน้าที่กรมแรงงานทั้งที่เมืองไทย และต่างประเทศซึ่งอยู่นอกเหนือความควบคุมของบริษัทฯ
- ☒ ภาษีมูลค่าเพิ่ม 7 % และภาษีหัก ณ ที่จ่าย 3%
- ☒ ค่าทิปมัคคุเทศก์ , ไกด์ท้องถิ่น , คนขับรถ **300** บาท/ทริป/ลูกทัวร์ 1 ท่าน

หากท่านพึงพอใจในการให้บริการของมัคคุเทศก์ สามารถให้เพิ่มได้ตามสินน้ำใจและความพึงพอใจของท่าน

เงื่อนไขการสำรองที่นั่งและการยกเลิกทัวร์

เอกสารที่ใช้ประกอบการเดินทาง

- สำเนาบัตรประจำตัวประชาชน

การจองทัวร์ :

- กรุณาจองทัวร์ล่วงหน้าก่อนการเดินทางและชำระค่ามัดจำทัวร์ท่านละ 5,000 บาท ส่วนที่เหลือชำระก่อนการเดินทางอย่างน้อย 30 วันทำการ

กรณียกเลิก :

- แจ้งยกเลิกหรือเลื่อนวันเดินทาง **35 วันทำการ ก่อนการเดินทาง** : หักค่าใช้จ่ายจริงที่เกิดขึ้น อาทิ ค่ามัดจำตัวเครื่องบิน , รถตู้ VIP, ค่าโรงแรมที่พัก , ค่าเข้าชมสถานที่ท่องเที่ยว, ค่าบริการ
- แจ้งยกเลิกหรือเลื่อนวันเดินทาง **20-34 วันทำการ** : ยึดเงินค่าทัวร์ 50% และ หักค่าใช้จ่ายที่เกิดขึ้นจริง อาทิ ค่ามัดจำตัวเครื่องบิน , รถตู้ VIP, ค่าโรงแรมที่พัก ค่าธรรมเนียมเข้าชมสถานที่ท่องเที่ยว , ค่าบริการ
- **ในกรณีชำระค่าทัวร์เต็มจำนวนแล้ว** แจ้งยกเลิกหรือเลื่อนวันเดินทางน้อยกว่า 20 วันทำการ ทางบริษัทฯ ขอสงวนสิทธิ์เก็บเงินค่าทัวร์ทั้งหมดโดยไม่มีเงื่อนไขใด ๆ ทั้งสิ้น

เงื่อนไขการสำรองที่นั่งกรุณาอ่านรายละเอียดให้ครบถ้วนก่อนทำการจองหากท่านชำระเงินแล้วจะถือว่าท่านยอมรับในเงื่อนไขดังกล่าวทั้งหมดและไม่สามารถเรียกร้องใดๆได้ทุกกรณี

เงื่อนไขการยกเลิกทัวร์เป็นไปตามมาตรา 28 ของพระราชบัญญัติธุรกิจนำเที่ยวและมัคคุเทศก์ พ.ศ.2551

กรณีจองทัวร์วันหยุดเทศกาล,วันหยุดนักขัตฤกษ์,วันหยุดยาวต่อเนื่อง และได้มีการแจ้งยกเลิกทัวร์ ทางบริษัทฯ ขอสงวนสิทธิ์เก็บค่าทัวร์ทั้งหมด โดยไม่มีเงื่อนไขใด ๆ ทั้งสิ้น





กรณีเจ็บป่วย :

- กรณีเจ็บป่วย จนไม่สามารถเดินทางได้ ซึ่งจะต้องมีใบรับรองแพทย์จากโรงพยาบาลรับรอง บริษัทฯ จะทำการเลื่อนการเดินทางของท่านไปยังคณะต่อไป แต่ทั้งนี้ท่านจะต้องเสียค่าใช้จ่ายที่ไม่สามารถยกเลิกหรือเลื่อนการเดินทางได้ตามความเป็นจริง
- ในกรณีเจ็บป่วยกะทันหันก่อนล่วงหน้าเพียง 7 วันทำการ ทางบริษัทฯ ขอสงวนสิทธิ์ในการคืนเงินทุกกรณี

เงื่อนไขอื่น ๆ :

- บริษัทฯ ขอสงวนสิทธิ์ในการเก็บค่าใช้จ่ายทั้งหมด กรณีท่านยกเลิกการเดินทางและมีผลทำให้คณะเดินทางไม่ครบตามจำนวนที่บริษัทฯ กำหนดไว้ (8 ท่านขึ้นไป) เนื่องจากเกิดความเสียหายต่อทางบริษัทฯ และผู้เดินทางอื่นที่เดินทางในคณะเดียวกัน บริษัทฯต้องนำไปชำระค่าเสียหายต่าง ๆ ที่เกิดจากการยกเลิกของท่าน

รายละเอียดเพิ่มเติม

- บริษัทฯมีสิทธิ์ในการเปลี่ยนแปลงโปรแกรมทัวร์ในกรณีที่เกิดเหตุสุดวิสัยจนไม่อาจแก้ไขได้
- พาหนะ , ราคา และ รายการท่องเที่ยว สามารถเปลี่ยนแปลงได้ตามความเหมาะสมโดยคำนึงถึงผลประโยชน์ของผู้เดินทางเป็นสำคัญ
- ทางบริษัทฯจะไม่รับผิดชอบใดๆทั้งสิ้น หากเกิดความล่าช้าจาก การประท้วง,การนัดหยุดงาน,การก่อกองจลาจล ,สายการบินยกเลิกบินหรือเปลี่ยนแปลงเวลาบินและเที่ยวบิน ซึ่งอยู่นอกเหนือความรับผิดชอบของบริษัทฯหรือเหตุภัยพิบัติทางธรรมชาติ (ซึ่งลูกค้าจะต้องยอมรับในเงื่อนไขนี้ในกรณีที่เกิดเหตุสุดวิสัย ซึ่งอาจจะปรับเปลี่ยนโปรแกรมตามความเหมาะสม)
- ทางบริษัทฯจะไม่รับผิดชอบใดๆทั้งสิ้น หากผู้เดินทางประสบเหตุสถานะฉุกเฉินจากโรคประจำตัว ซึ่งไม่ได้เกิดจากอุบัติเหตุในรายการท่องเที่ยว(ซึ่งลูกค้าจะต้องยอมรับในเงื่อนไขนี้ในกรณีที่เกิดเหตุสุดวิสัย ซึ่งอยู่นอกเหนือความรับผิดชอบของบริษัทฯทัวร์)
- ทางบริษัทฯจะไม่รับผิดชอบใดๆทั้งสิ้น หากท่านใช้บริการของทางบริษัทฯไม่ครบ อาทิ ไม่เที่ยวบางรายการ,ไม่ทานอาหารบางมื้อ,เพราะค่าใช้จ่ายทุกอย่างทางบริษัทฯได้ชำระค่าใช้จ่ายให้ตัวแทนต่างประเทศแบบเหมาจ่ายขาด ก่อนเดินทางเรียบร้อยแล้วเป็นการชำระเหมาขาด
- ทางบริษัทฯจะไม่รับผิดชอบใดๆทั้งสิ้น หากเกิดสิ่งของสูญหายจากการโจรกรรมและหรือเกิดอุบัติเหตุที่เกิดจากความประมาทของนักท่องเที่ยวเอง

**** ก่อนตัดสินใจจองทัวร์ควรอ่านเงื่อนไขการเดินทางอย่างถ่องแท้แล้วจึงมัดจำเพื่อประโยชน์ของท่านเอง****

เงื่อนไข และความรับผิดชอบ บริษัทฯเป็นเพียงผู้ให้บริการ รับจองแพ็คเกจทัวร์ สายการบิน และ ตัวแทนการท่องเที่ยวในต่างประเทศ ซึ่งไม่อาจรับผิดชอบต่อความเสียหายต่างๆ ที่อยู่เหนือการควบคุมของเจ้าหน้าที่บริษัทฯ อาทิ การนัดหยุดงาน การจลาจล เปลี่ยนแปลงกำหนดเวลาในตารางบิน ภัยธรรมชาติ การปรับมาตรการของสถานที่เที่ยวแต่ละแห่งที่อาจปิด หรืองดเข้าชม ฯลฯ หรือค่าใช้จ่ายเพิ่มเติมที่เกิดขึ้นทั้งทางตรงหรือทางอ้อมเช่น การเจ็บป่วย การถูกทำร้าย การสูญหาย ความล่าช้าหรือจากอุบัติเหตุต่างๆ ฯลฯ และการตอบปฏิเสธการเข้า และออกเมืองของเจ้าหน้าที่ตรวจคนเข้าหรือออกเมือง อันเนื่องมาจากมีสิ่งผิดกฎหมาย หรือเอกสารการเดินทางไม่ถูกต้อง หรือการถูกปฏิเสธในกรณีอื่นๆ

