



เวียงแหง - อ่างช้าง Sakura 3 วัน 2 คืน

ไฟล์ทบิน	วันที่	จาก	ถึง	เวลาบิน		ใช้เวลาบิน
SL506	วันแรก	ดอนเมือง(DMK)	เชียงใหม่(CNX)	06.05 น.	07.20 น.	1.15 ชม.
SL519	วันสาม	เชียงใหม่(CNX)	ดอนเมือง(DMK)	22.00 น.	23.15 น.	1.15 ชม.

- ✓ ทัวร์ต่างประเทศ
- ✓ ภัตตาคารอาหารบุฟเฟต์
- ✓ ทัวร์ในประเทศ
- ✓ บริการยื่นวีซ่า
- ✓ ทัวร์รถแรง โปรไฟไหม้
- ✓ ตัว+ที่พักสำหรับยื่นวีซ่า
- ✓ ทัวร์โปรโมชัน
- ✓ โรงแรมทัวร์ไทย
- ✓ ล่องเรือสำราญทั่วโลก
- ✓ จัดกรุ๊ปเหมา ส่วนตัว
- ✓ ล่องเรือแม่น้ำเจ้าพระยา
- ✓ แฝดเกอวก์พัก + ตัวเครื่องบิน
- ✓ ตัวเครื่องบิน ใน+นอก ประเทศ

ช่องทางน้องใหม่

TikTok : etravelway

YouTube : etravelway

facebook : etravelway

Instagram : etravelway

twitter : etravelway

LINE : @etravelway.fire

LINE : @etravelway

LINE : @etravelway.sky

ไม่รวม ค่าทิปไกด์ ผู้ช่วยไกด์ พนักงานขับรถ ท่านละ 500 บาท ลูกค้า 1 ท่าน

ค่าอาหารนอกเหนือจากที่ระบุ - ค่าใช้จ่ายส่วนตัว

หลังจากท่านทำการจองทัวร์แล้ว ทางบริษัทฯจะถือว่าท่านเข้าใจ และพร้อมปฏิบัติตามเงื่อนไขดังกล่าวเพื่อประโยชน์ของผู้เดินทาง โปรดศึกษาเงื่อนไขการจองทัวร์ และการยกเลิกทัวร์ ที่ระบุในรายการทั้งหมด





Date	Program	Hotel	B	L	D
วันแรก เสาร์ 28/1/66	สนามบินดอนเมือง - สนามบินเชียงใหม่ - ไซปรการ - ฝาง - ดอยอ่างขาง - ถ้ำหอบ - ชูยถึง - ผาแดง - บ้านอรุโณทัย - บ้านนาแก - เวียงแหง - เปียงหลวง	เฮือน หมอกคำ	setbox	ดอก เหมย	ครัว เปียงหลวง
วันที่สอง อาทิตย์ 29/1/66	เปียงหลวง - เวียงแหง - ดอยดำ - บ้านเล็กในป่าใหญ่ - วัดกองลม - ช่วงสมเด็จพระนเรศวร - วัดกอมู - พระธาตุนายาง - วัดเปียงหลวง - วัดพระธาตุแสนไห - นาชั้นบันไดบ้านนามน - โกบอเอ๊ะ - เกอเจ้อเท่ - แปกแซม - วัดฟ้าเวียงอินทร์ - เปียงหลวง	เฮือน หมอกคำ	โครงการ บ้านเล็ก ในป่า ใหญ่	ม่อน ล้านช้าง	สุกี้ ยูนนาน
วันที่สาม จันทร์ 30/1/66	เปียงหลวง - ซีหลงซาน - ศาลเจ้า - วัดจีน - กองพล93 - อ่างเก็บน้ำเก็งอิ่ง - ตลาดเช้าเปียงหลวง - บ้านจีนโบราณ - เวียงแหง - Akipu Coffee - บ้านเลา - ประตูเวียงแหง - บ้านต้นไม้ - สลุปเมืองงาย - เชียงดาว - แม่แตง - วัดบ้านเด่น - แมริม - วัดป่าดาราภิรมย์ - เชียงใหม่ - สนามบินเชียงใหม่ - สนามบินดอนเมือง	-	เฮือน หมอกคำ	ข้าวซอย หมูเหา	ลำดี่ตีข้าว แดง

วันที่หนึ่ง สนามบินดอนเมือง - สนามบินเชียงใหม่ - ไซปรการ - ฝาง - ม่อนสน - ดอยอ่างขาง - ถ้ำหอบ - ชูยถึง -
ผาแดง - บ้านอรุโณทัย - บ้านนาแกน้อย - เวียงแหง - เปียงหลวง

- 04.15 น. พร้อมกันที่ สนามบินดอนเมือง อาคารในประเทศ อาคาร2 ประตู11 เคาน์เตอร์สายการบินไทยไลอ้อนแอร์ ต้อนรับ
ท่านโดยเจ้าหน้าที่(สัมภาระโหลด 10 กก. , ถูขึ้นเครื่องได้ 7 กิโลกรัม)
- 06.05 น. โดยสายการบิน ไทยไลอ้อนแอร์ เที่ยวบิน SL506 เห็นฟ้าสู่ สนามบินเชียงใหม่
- 07.20 น. เดินทางถึง สนามบินเชียงใหม่ นำท่านขึ้นรถตู้ปรับอากาศ ขนาด 8 - 9ที่นั่ง รับประทานอาหารเช้า(1)set box
เดินทางสู่ ดอยอ่างขาง(ระยะทาง 160 กิโลเมตร ใช้เวลาในการเดินทาง 3 ชั่วโมง) ระหว่างทางแวะ จุดชมวิว ม่อน
สน ชม สถานีเกษตรหลวงอ่างขาง เป็นสถานี วิจัยแห่งแรกของโครงการหลวง เปลี่ยนพื้นที่จากไร่ฝิ่นมาเป็น
แปลงเกษตรเมืองหนาว สภาพอากาศเย็นสบายตลอดทั้งปี ให้ท่านได้ชมพันธุ์ไม้เมืองหนาวนานาชนิด แปลงสาธิต
ต่างๆ พืชพรรณไม้เมืองหนาว เช่น กีวี,ลาสเบอร์รี่พลับ,บ๊วย ฯลฯ
ชมวิวที่มีความสวยงามงามของดอกพญาเสือโคร่ง



LINE @etravelway

@etravelway.fire

@etravelway.sky

Emergency call only : 0853642449

tour.bkk@etravelway.com

www.youtube.com/etravelway

www.etravelway.com

VS11122

Page 2 of 10





12.00 น. รับประทานอาหารกลางวัน(2)

จ่าย ออกเดินทางสู่ เวียงแหง (ระยะทาง 105 กิโลเมตร ใช้เวลาในการเดินทาง 3 ชั่วโมง) ระหว่างทางแวะชม **โรงเตี๊ยมถ้ำจอบ จุดชมวิวยุชยถ้ำ จุดชมวิวย่านผาแดง บ้านอรุโณทัย บ้านแกน้อย** จนกระทั่งเดินทางถึง เวียงแหง

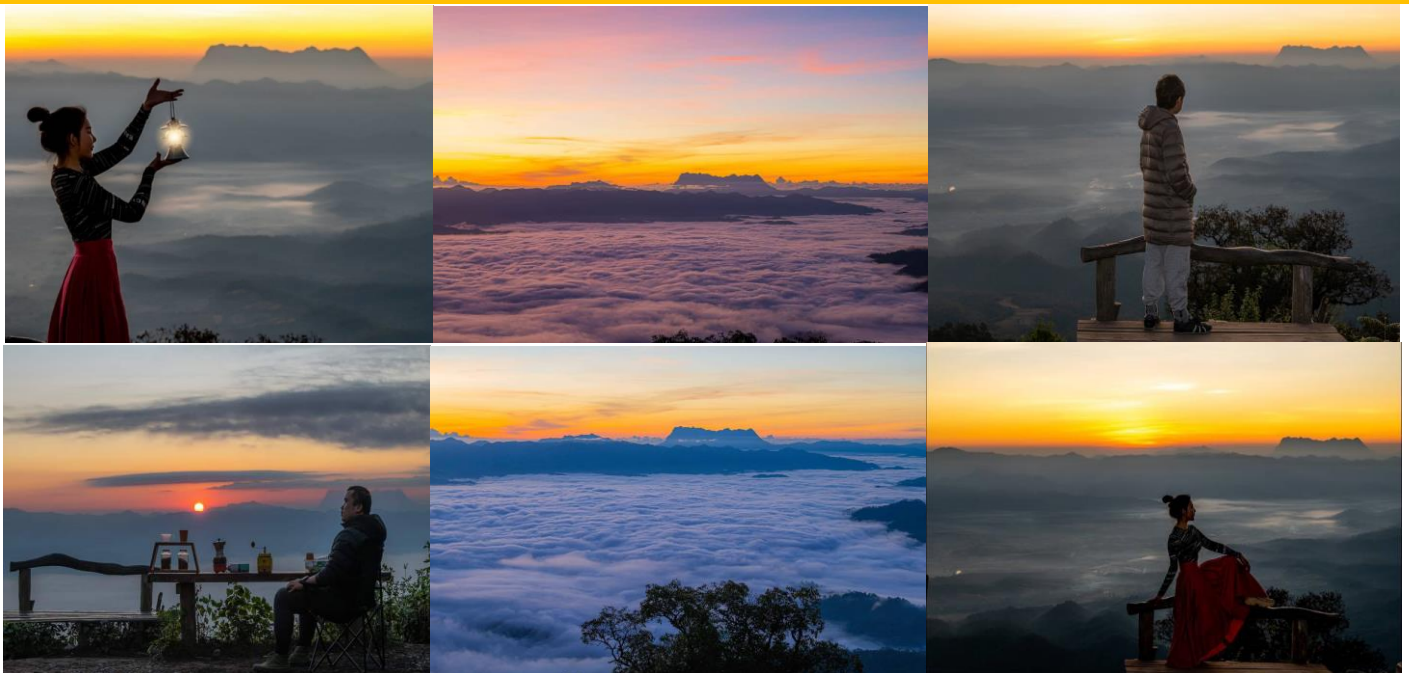


เดินทางสู่ เปียงหลวง (ระยะทาง 13 กิโลเมตร ใช้เวลาในการเดินทาง 30 นาที) ถิ่นที่อยู่อาศัยคนจีนยูนนานและชาวไทยใหญ่ ชายแดนบ้านหลักแหล่งตั้งประชิดเมืองต้น รัฐฉาน สหภาพเมียนมา

19.00 น. รับประทานอาหารค่ำ(3)ที่ คริวเปียงหลวง

พัก (1) เสิ่นหมอกคำ หรือเทียบเท่า พักห้องละ 2 - 3 ท่าน

วันที่สอง เปียงหลวง - เวียงแหง - ดอยคำ - บ้านเล็กในป่าใหญ่ - วัดกองลม - ช่วงสมเด็จพระนเรศวร - วัดกอมู - พระธาตุนายาง - วัดเปียงหลวง - วัดพระธาตุแสนไห - นาขั้นบันไดบ้านนามน - โกบอเอ๊ะ - เกอแจ่อเท่ - แปกแซม - วัดฟ้าเวียงอินทร์ - เปียงหลวง



05.00 น. ปลุกทำนยามเช้า .. นำท่านขึ้นรถท้องถิ่น 4WD เดินทางสู่ ดอยคำ (ระยะทาง 25 กิโลเมตร ใช้เวลาในการเดินทาง 45 นาที) จุดชมทะเลหมอกที่อยู่เหนือระดับน้ำทะเล 1835 ม. ชมทะเลหมอกและพระอาทิตย์ขึ้น เบื้องหน้าคือ ดอยหลวงเชียงดาว เบื้องล่างคือ ตัวเมืองเวียงแหง



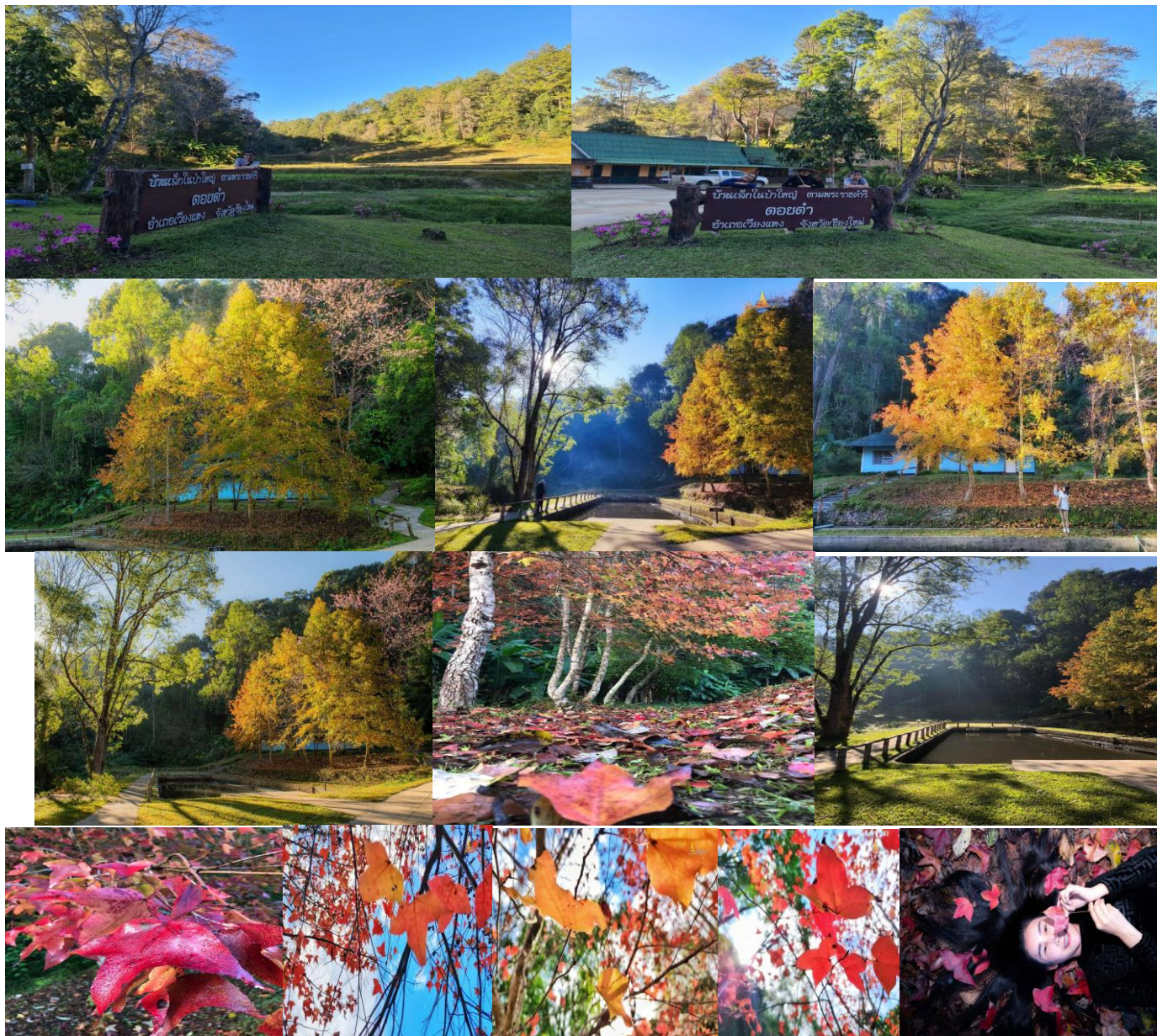


นำท่านเดินทางสู่ โครงการบ้านเล็กในป่าใหญ่ (ระยะทาง 8 กิโลเมตร ใช้เวลาในการเดินทาง 20 นาที)



รับประทานอาหารเช้า(4)ที่ โครงการบ้านเล็กในป่าใหญ่

ลิ้มรส ข้าวต้มปลาเทราศหรือสเตอเจียน และชิม ซาซิมิสตๆจากบ่อ(การชิมซาซิมิ ขึ้นอยู่กับสถานการณ์)





ชม โครงการในพระราชดำริของพระพันปีหลวง ล้อมรอบด้วย ต้นชากูระ และ ต้นเมเปิ้ล และยังเป็นแหล่งเพาะเลี้ยง ปลาเทราซ์ ปลาสโตเจียน จนได้เวลาเดินทางสู่ เวียงแหง นำท่านชม **ช่วงอนุสรณ์สถานสมเด็จพระนเรศวรมหาราช** ที่ประดิษฐานพระบรมรูปสมเด็จพระนเรศวรมหาราชขนาดหนึ่งเท่าครึ่งของพระองค์จริง ประทับนั่ง พระหัตถ์ขวาทรงพระสุวรรณพิงคารหลังน้ำที่กษิณทกประกาศอิสรภาพ พระหัตถ์ซ้ายทรงพระแสงดาบ.. ที่พระองค์ได้ทรงเสียสละในการกอบกู้เอกราชให้เราเป็นไทยมาจนถึงทุกวันนี้ นำท่านชม **พระธาตุเวียงแหง (วัดกอมู)** เป็นวัดเก่าแก่ ที่มีการค้นพบ **พระมาลา** ที่เชื่อกันว่าเป็นของสมเด็จพระนเรศวรฯ เมื่อครั้งยกทัพไปพม่า ก่อนที่ท่านจะทรงพระประชวรแล้วสิ้นพระชนม์ที่ อ.เวียงแหงในปัจจุบัน นำท่านชม **พระธาตุนายาง..** แต่เดิมเรียกว่า กงมูนางคำอ้วย สันนิฐานว่า คนยางเป็นคนสร้างคำว่า "ยาง" เป็นภาษาท้องถิ่นที่ใช้เรียกชาวกะเหรี่ยงแต่บางทีก็เรียกพระธาตุดังนี้ว่า พระธาตุดอยนายาง นำท่านชม **วัดกอลม** วัดที่สวยงามอีกแห่งหนึ่งของเวียงแหง



12.00 น.

รับประทานอาหารกลางวัน(5)ที่ ม่อนล้านช้าง(ลิ้มรสอาหารพื้นเมือง)

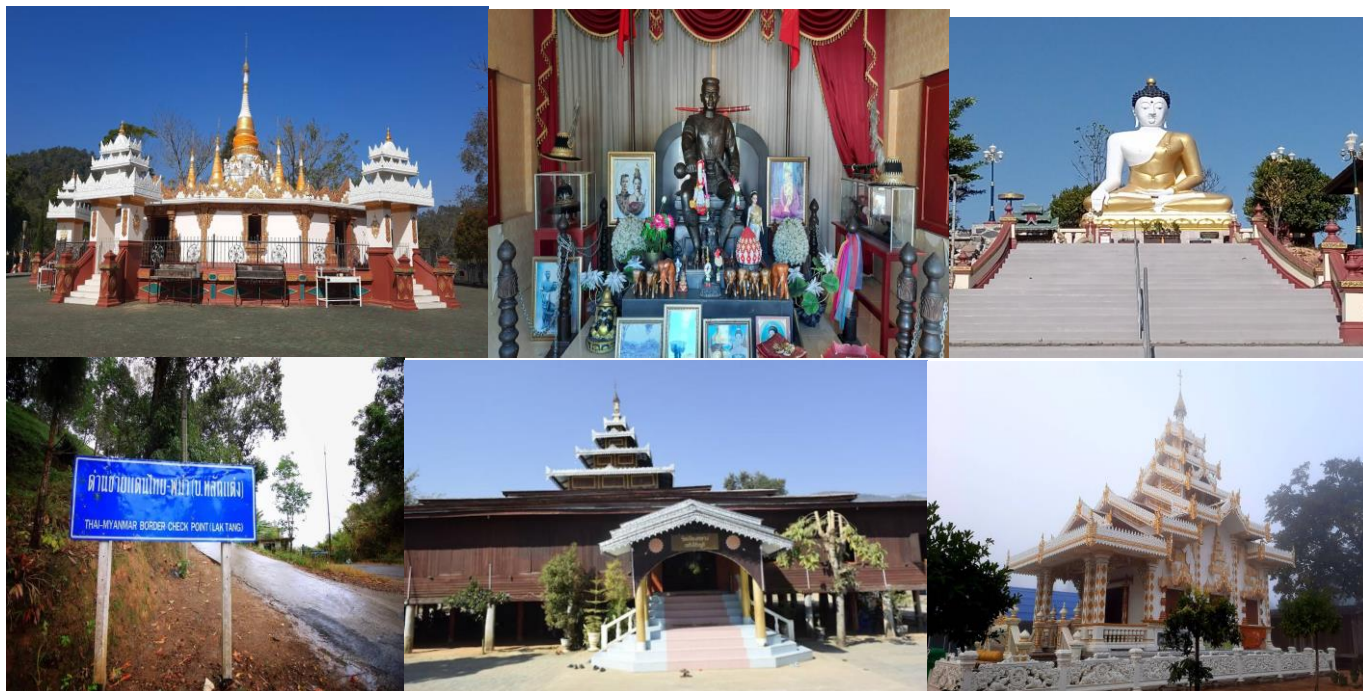




ป่า
นำท่านชม **วัดพระธาตุแสนไห** เป็นศูนย์รวมจิตใจคนในอำเภอเวียงแหง และเป็น พระบรมธาตุคู่บ้านคู่เมืองของเวียงแหง หากใครมาเที่ยวที่อำเภอเวียงแหงแล้วไม่ได้ไปสักการะพระบรมธาตุก็ถือว่ายังไม่ได้มาถึงอำเภอเวียงแหง นำท่านชม **นาขั้นบันไดบ้านนามน** ชมผืนนาที่มีความสวยงาม ที่ปลูกอยู่ตามแนวเขาลัดหลั่นกันมาตามพื้นที่ที่มีอยู่อย่างจำกัด แต่ก็สวยงามพอที่จะให้ท่านได้สัมผัส นำท่านชม **เก๋อแจ๋อแท้** แกรนด์แคนยอนเวียงแหง ในภาษาปากกะญอ แปลว่า **ภูเขาขาด** เป็นสถานที่ที่ธรรมชาติสร้างสรรค์ขึ้นมาได้อย่างสวยงาม แกรนด์แคนยอนแห่งนี้อยู่ที่บ้านนามน อยู่ทางกลางขุนเขาและต้นไม้ ค่อนข้างมีความสูง สวยงามมาก ๆ จนได้เวลาเดินทางสู่เปียงหลวง



ชม **โครงการเกษตรหลวงแพกแซม** อันเนื่องมาจากพระราชดำริบ้านแพกแซม ณ บ้านเปียงหลวง เบื้องหน้าเหมือนภาพวาดที่เหมือนมีใครมาปั้นแต่งไว้ เป็นภาพทิวทัศน์ที่แปลกตาของสวนดอกไม้และต้นพญาเสือโคร่งสามารถมายืนอยู่ในระดับความสูงที่โกลั้ทะเลหมอก และยังมีศาลเจ้าเงินไว้สำหรับสักการะขอพร



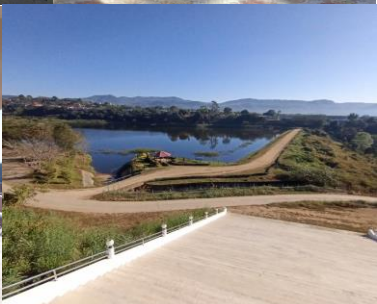
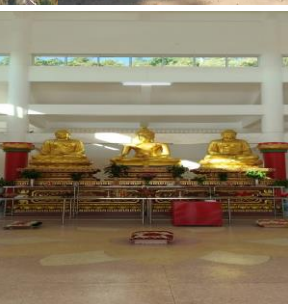


ชม วัดฟ้าเวียงอินทร์(วัด2แผ่นดิน) มีเจดีย์ที่เป็นพุทธสถานสำคัญ นั่นก็คือ มารชินเจดีย์ มีความหมายว่า "เจดีย์ชนะมาร" สันนิฐานว่าสร้างขึ้นบนพื้นที่เจดีย์เก่าในรัชสมัยสมเด็จพระนเรศวรมหาราช ปัจจุบันเป็นทั้งสถานที่สำคัญทางประวัติศาสตร์ สักการะ **สุสานเจ้ากองเจิง** สร้างขึ้นเพื่อเป็นอนุสรณ์ให้ พล.อ. กอนเจิง ชนะศึก ประธานกองทัพสหปฏิวัติฉาน ชมจุดถ่ายรูปร่างชายแดนบ้านหลักแตง ชม **วัดเปียงหลวง** วัดเก่าคู่บ้านคูเมืองของบ้านเปียงหลวง มีความสวยงาม และมีโบสถ์หลังใหม่

19.00 น. รับประทานอาหารค่ำ(6)ที่ ไค้กแอนด์คอฟฟี่(ลิ้มรสสุกี้ยูนนาน)

พัก (2) **เฮือนหมอกคำ รีสอร์ท หรือเทียบเท่า พักห้องละ 2 - 3 ท่าน**

วันที่สาม **เปียงหลวง - สีหลงซาน - ศาลเจ้า - วัดจีน - กองพล93 - อ่างเก็บน้ำเก็งอิ่ง - ตลาดเช้าเปียงหลวง - บ้านจินโบราณ - เวียงแหง - Akipu Coffee - บ้านเลา - ประตูเวียงแหง - บ้านต้นไม้ - เชียงดาว - แม่แตง - วัดบ้านเด่น - แมริม - วัดป่าดาราภิรมย์ - เชียงใหม่ - สนามบินเชียงใหม่ - สนามบินดอนเมือง**



05.30 น. นำท่านสู่ **จุดชมวิวทะเลหมอกสีหลงซาน** หรืออีกชื่อหนึ่งเรียกว่า "**หุบเขามังกรตะวันตก**" เป็นจุดชมพระอาทิตย์ขึ้นและทะเลหมอกที่สวยงามอีกที่หนึ่งของเปียงหลวง เมื่อมองจากยอดดอย สี หลง ซัง สักการะ เทพเจ้า ณ **ศาลเจ้า** ชม **วัดจีนสีหลงซาน** วัดที่สร้างใหม่มีความสวยงาม มองเห็นวิวของอ่างเก็บน้ำเก็งอิ่งและเมืองเปียงหลวง ชม **ฐานทัพกองพล 93** ของกองทัพจีนคณะชาติ ที่ สถานที่ที่มีเรื่องราวมากมายเกิดขึ้นที่นี่ โครงสร้างทำด้วยดิน มีลักษณะเป็นรูปตัวแอล ด้านหลังจะมีต้นไทรขนาดใหญ่ค่อยแผ่กิ่งก้านสาขาให้ร่มเงาอยู่ด้วย..





หมู่บ้านเปียงหลวง นำท่านชม ตลาดเช้าเปียงหลวง ชิมอาหารยูนิานผสมไทยใหญ่ เช่น ก๋วยเตี๋ยวเต้าหู้อ่อน เต้าหู้ทอด สุกี๊ยนาน หรือจะเดินชมบ้านเรือนบรรยากาศแบบจีน ชมโรงเรียนภาษาจีนกวางหัว



08.00 น. รับประทานอาหารเช้า(7)ที่ เฮือนหมอกคำ

เดินทางสู่ หมู่บ้านเลาู ชมจุดเช็คอินที่ Akipu Coffee ร้านกาแฟเล็กๆแต่มีมนต์เสน่ห์ที่น่าหลงใหล และบริเวณนี้ยังเป็นที่ตั้งของ Akipu Garden & Market แหล่งปลูกผลไม้เมืองหนาวของชนเผ่าลีซู ซึ่งเวลาผลผลิตออกจะนำมาจำหน่ายให้กับนักท่องเที่ยว เช่น พลับขิมะ สตอว์เบอร์รี่ เดินทางสู่ ประตูสู่เวียงแหง เขตแดน อ. เชียงดาว กับ อ.เวียงแหง ชม ดอกซากุระที่บานอยู่ระหว่างสองข้างทาง และยังมองเห็นวิวดอยหลวงเชียงดาวได้อย่างสวยงาม บรรยากาศของที่นี่ดีมาก ๆ ยิ่งช่วงฤดูหนาวสวยงามมาก ชม บ้านต้นไม้ ร้านกาแฟที่วิวสวยงาม บรรยากาศของที่นี่ดีมาก ๆ บริเวณยังมีชาวพื้นเมืองขายผลไม้ ต่างๆ มากมาย เดินทางสู่ อ.เชียงดาว



12.00 น. รับประทานอาหารกลางวัน(8)ที่ ข้าวซอยหมู่เฮา

บาย เดินทางสู่ วัดบ้านเด่น หรือ วัดเด่นสะหลีศรีเมืองแกน(ระยะทาง 41 กิโลเมตร ใช้เวลาในการเดินทาง 40 นาที) ชมความสวยงามไม่ขาดสาย ภายในวัดมีพื้นที่กว้าง และมีสิ่งก่อสร้างขนาดใหญ่สวยงาม ลักษณะรูปแบบสถาปัตยกรรมล้านนาประยุกต์ นำท่านนมัสการพระธาตุประจำปีเกิดทั้ง 12 ราศี พร้อมทั้งชม อุโบสถ หอไตร วิหารเสอาอินทิล ภูมิไม้สักทองทรงล้านนา พระวิหาร พระสถูปเจดีย์ พระพุทธรมหาเศรษฐีนาโกฎิ



เดินทางสู่ อ.เวียงแหงระยะทาง 11 กิโลเมตร ใช้เวลาในการเดินทาง 50 นาที

@etravelway

Emergency call only : 0853642449

www.etravelway.com

@etravelway.fire

tour.bkk@etravelway.com

VS11122

@etravelway.sky

www.youtube.com/etravelway

Page 8 of 10





แวะชม วัดป่าดาราภิรมย์ วัดสวยงามของ อ.แม่ริม สถาปัตยกรรมแบบล้านนา มีพญาราชสีห์หลวงอยู่ด้านหน้า ทางเข้าวัด บัดโดพญานาคคู่ ลวดลายปราณีต พระวิหารทองคำหลวง ที่มีความสวยงาม ฯลฯ แล้วเดินทางสู่ เชียงใหม่(ระยะทาง 21 กิโลเมตร ใช้เวลาในการเดินทาง 30 นาที) แล้วนำท่านซื้อของฝากที่ วนสนันท์ 18.00 น. รับประทานอาหารค่ำ(9)ที่ ลำดี่ตี๋ข้าวแดง แล้วเดินทางสู่ สนามบินเชียงใหม่



22.00 น. โดยสายการบิน ไทยไลอ้อนแอร์ เที่ยวบิน SL519 เห็นฟ้าสู่ สนามบินดอนเมือง

23.15 น. เดินทางถึง สนามบินดอนเมือง โดยสวัสดิภาพ.....

หมายเหตุ รายการนี้อาจมีการเปลี่ยนแปลงได้ตามความเหมาะสม แต่ค่านั่งถึงลูกค้าเป็นหลัก สิ่งของที่จำเป็นควรนำติดตัว ยาประจำตัว, รองเท้าสวมสบาย, เสื้อกันหนาว, ของใช้จำเป็น

อัตราค่าบริการ ต่อท่าน วันที่ 28-30 มกราคม 2566

ท่านละ 9,999 บาท พักเดี่ยวเพิ่ม 1,999 บาท

อัตรานี้เป็นราคาเริ่มต้น อาจเปลี่ยนแปลงได้เนื่องจากการเรียกเก็บเซอร์ชาร์จช่วงวันหยุดพิเศษของที่พัก, อัตราแลกเปลี่ยนเงินต่างประเทศ, มีจำนวนผู้เดินทางไม่ถึงตามที่ระบุในรายการ ฯลฯ

อัตราสำหรับคนไทยเท่านั้น

เพื่อประโยชน์ของผู้เดินทาง โปรดศึกษาเงื่อนไขการจองทัวร์ และการยกเลิกทัวร์ ที่ระบุในรายการทั้งหมด หลังจากท่านทำการจองทัวร์แล้ว ทางบริษัทฯจะถือว่าท่านเข้าใจ และพร้อมปฏิบัติตามเงื่อนไขดังกล่าว

อัตราค่าบริการดังกล่าวรวม

- ตัวเครื่องบิน ไป-กลับ ดอนเมือง-เชียงใหม่ พร้อมน้ำหนักกระเป๋าโหลด 10 กก. , ถูขึ้นเครื่อง 7 กก.)
- รถตู้ท่องเที่ยวเชียงใหม่ , รถท้องถิ่นขึ้น ดอยคำ-โครงการบ้านเล็กในป่าใหญ่
- ค่าที่พัก ตามที่ระบุ ในโปรแกรมการเดินทาง
- ค่าธรรมเนียมเข้าชมสถานที่ต่างๆ ที่ระบุ(เฉพาะคนไทย)
- มัคคุเทศก์, เจ้าหน้าที่ส่งทัวร์ที่สนามบิน
- อาหารตามรายการที่ระบุ และเครื่องดื่ม (อาหารจัดตามเมนูทัวร์ หากมี อิสลาม มังสะวิรัติ เด็ก หรือที่รับประทาน นอกเหนือจากเมนูที่ทัวร์จัดให้ ลูกค้าจ่ายเพิ่มเอง เพราะรายการอาหารคิดเป็นราคาต่อโต๊ะ)
- วงเงินประกันชีวิต 1,000,000 บาท, วงเงินประกันอุบัติเหตุ 500,000 บาท





อัตรานี้ไม่รวม

- ค่าภาษีมูลค่าเพิ่ม 7% และค่าภาษีหัก ณ ที่จ่าย 3% กรณีต้องการใบเสร็จ
- ค่าใช้จ่ายส่วนต่างๆ เช่น ค่าโทรศัพท์, ค่าซักรีด ฯลฯ
- ค่าทิปไกด์ ผู้ช่วยไกด์ พนักงานขับรถ ท่านละ 500 บาท ลูกค้า 1 ท่าน

เงื่อนไขการชำระเงิน

1. กรุณาชำระค่ามัดจำทัวร์ **3,500** บาท/ท่าน ภายใน 2 วันทำการนับจากวันจอง พร้อมส่งสำเนาบัตรประชาชน (ที่สะกดชื่อ และนามสกุลภาษาอังกฤษ เพื่อใช้ออกตั๋วเครื่องบิน, นำส่งประกันการเดินทาง), หลักฐานการฉีดวัคซีน และหลักฐานโอนเงินมาได้ ที่ Line, Email หรือ Fax 0 2116 6423 ถึงเจ้าหน้าที่ผู้ดูแลการจองทัวร์ (การไม่ชำระเงินค่ามัดจำ หรือชำระไม่ครบ หรือใช้ธนาคารถูกระงับการจ่ายไม่ว่าด้วยสาเหตุใดใด ผู้จัดมีสิทธิยกเลิกการจัด หรือยกเลิกการเดินทาง)
2. ค่าทัวร์ส่วนที่เหลือชำระก่อนการเดินทางไม่น้อยกว่า 25 วันทำการ (ในช่วงปกติ) หรือชำระก่อนการเดินทางไม่น้อยกว่า 35 วันทำการ (ในช่วงเทศกาล หรือเมื่อสายการบินเร่งออกบัตรโดยสาร) หรือตามวันเรียกเก็บเงินที่ระบุ (การไม่ชำระเงินค่ามัดจำ หรือชำระไม่ครบ หรือใช้ธนาคารถูกระงับการจ่ายไม่ว่าด้วยสาเหตุใดใด ผู้จัดมีสิทธิยกเลิกการจัดหรือยกเลิกการเดินทาง)

กรณีจองทัวร์ล่วงหน้าน้อยกว่า 25 วันทำการ โปรดชำระค่าทัวร์ยอดเต็มจำนวน

*** โปรดนำบัตรประชาชนตัวจริง, หลักฐานการฉีดวัคซีน ถูไปในวันเดินทาง**

การยกเลิกการเดินทาง

- แจ้งล่วงหน้า ก่อนการเดินทาง 1 เดือน คืนหมด (ยกเว้นในกรณีมีการมัดจำต่างๆ)
- ก่อนเดินทาง 25 วัน (ทำการ) ยึดมัดจำ
- แจ้งภายใน 25 วัน (ทำการ) ไม่คืนเงิน

เงื่อนไขเพิ่มเติม

- บริษัท มีสิทธิ์ในการเปลี่ยนแปลงโปรแกรมทัวร์ในกรณีที่เกิดเหตุสุดวิสัยจนไม่อาจแก้ไขได้
- ทางบริษัท จะไม่รับผิดชอบใดๆทั้งสิ้น หากเกิดความล่าช้าจาก เหตุการณ์ต่างๆ เช่น การนัดหยุดงาน การก่อกวนจลาจล กระทบทั่วถึงภัยพิบัติต่างๆ ฯลฯ ซึ่งนอกเหนือความรับผิดชอบของบริษัท (ลูกค้าต้องยอมรับในเงื่อนไขนี้ ในทุกกรณีที่เกิดเหตุสุดวิสัย ทางบริษัทอาจจะเปลี่ยนแปลงโปรแกรมตามความเหมาะสม)
- ทางบริษัท จะไม่รับผิดชอบใดๆทั้งสิ้น หากท่านใช้บริการของทางบริษัทไม่ครบ เช่น ไม่เที่ยวบางราย ไม่ทานอาหารบางมื้อ ไม่ทานอาหารที่ทางบริษัทจัดให้ เพราะค่าใช้จ่ายทุกอย่างทางบริษัทเป็นการชำระแบบเหมาจ่าย
- ทางบริษัทจะไม่รับผิดชอบใดๆทั้งสิ้น หากเกิดสิ่งของสูญหาย ทุกกรณี

คำแนะนำ สำหรับผู้เดินทางที่ไม่ได้อยู่จังหวัดเดียวกับสนามบินที่ทริปเดินทาง และ/หรือ จำเป็นต้องซื้อตั๋วเครื่องบิน หรือการเดินทางรูปแบบอื่นๆ มายังสนามบินที่ทริปเดินทาง ก่อนออกตัวเครื่องบิน ภายในประเทศ / ระหว่างประเทศ หรือซื้อตั๋วรถไฟ หรือซื้อตั๋วรถโดยสาร ฯลฯ หรือมีการจองห้องพัก ล่วงหน้าก่อนวันเดินทางจริง ควรสอบถามยอดจองทัวร์ และตารางเวลาการเดินทางของทัวร์ที่ท่านจอง ที่แน่นอนจากเจ้าหน้าที่เป็นลายลักษณ์อักษร เพื่อเป็นการป้องกัน มิให้เกิดข้อผิดพลาดขึ้นกับท่านในภายหลัง

ทั้งนี้ ทางบริษัทขอสงวนสิทธิ์ไม่รับผิดชอบต่อค่าใช้จ่ายที่อาจเกิดขึ้น หากท่านได้มีการจองการเดินทางดังกล่าวมายังสนามบินที่ทริปเดินทาง โดยยังไม่ได้รับการยืนยันเป็นลายลักษณ์อักษรจากทางบริษัทฯ

