



ทัวร์ฟินแลนด์ - เรือตัดน้ำแข็ง - ลำแสงเหนือ 9 วัน 7 คืน

โดยสายการบินฟินน์แอร์

เดินทางโดยสายการบินฟินน์แอร์ FINNAIR



พร้อมสะสมไมล์ในเครือ ONE WORLD



SNOWMOBILE * ICE BREAKER * KING CRAB SAFARI

DOGSLED * SANTA VILLAGE * KEMI * ROVANIAMI

eTravelWay.com®

- ✓ ทัวร์ต่างประเทศ
- ✓ ทัวร์ในประเทศ
- ✓ ทัวร์ลัดแรง โปรไฟไหม้
- ✓ ทัวร์โปรโมชัน
- ✓ ล่องเรือสำราญทั่วโลก
- ✓ ล่องเรือแม่น้ำเจ้าพระยา
- ✓ ภัตตาคารอาหารบุฟเฟ่ต์
- ✓ บริการยื่นวีซ่า
- ✓ ตัว+ที่พักสำหรับยื่นวีซ่า
- ✓ โรงแรมทัวร์ไทย
- ✓ จัดกรุ๊ปเหมา ส่วนตัว
- ✓ แฝกเกจ์ที่พัก + ตัวเครื่องบิน
- ✓ ตัวเครื่องบิน ใน+นอก ประเทศ

ช่องทางท่องเที่ยวใหม่!

TikTok : etravelway

YouTube : etravelway

facebook : etravelway

Instagram : etravelway

twitter : etravelway

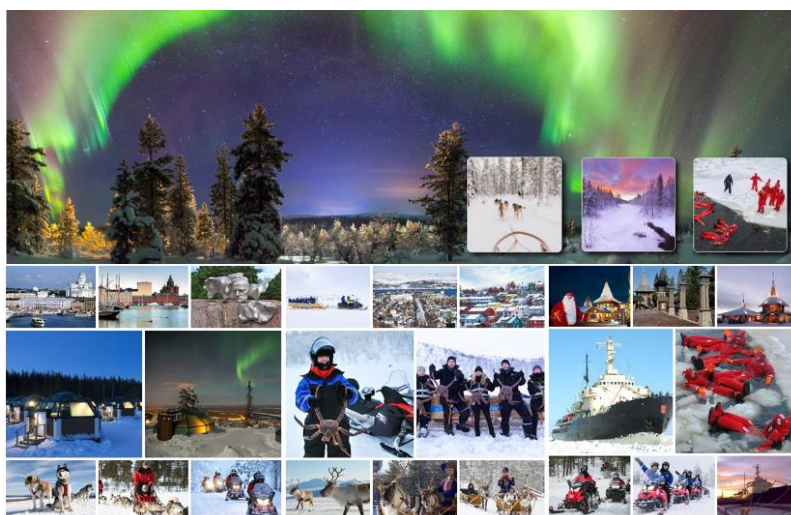
ทัวร์ลัดแรง โปรไฟไหม้

ทัวร์ลัดแรง โปรไฟไหม้

LINE@ : @etravelway.fire

LINE@ : @etravelway

LINE@ : @etravelway.sky





สนุกกับการ “นั่งเลื่อน กวางเรนเดียร์ และเลื่อนลาก สุนัขฮัสกี้” เปิดประสบการณ์อันแปลกใหม่กับการกิจกรรม
 “ เรือตัดน้ำแข็ง The Arctic Ice breaker” ขับ “สโนว์โมบิล” ตะลุยทุ่งหิมะ
 “นั่งเลื่อนลากจับปูยักษ์ King Crab” สัมผัส เซาว์น่า แบบต้นตำหรับชาวฟินแลนด์ พักดีทานดี เหมือนเดิม
 *** ออกลำแสงเหนือโดยคนขับรถท้องถิ่นที่ชำนาญเส้นทาง ***

ห้องพัก GLASS IGLOO มีเครื่องปรับอากาศให้อบอุ่น อุณหภูมิจะอยู่ประมาณ 20-25 องศา เราจัดห้อง GLASS IGLOO ให้
 ลูกค้าทุกปี ลูกค้าทุกคนชอบมากๆ และมีตัวเรือตัดน้ำแข็งแน่นอน 100%

Youtube: <https://youtu.be/vS83mla8lug>

ไม่รวม ค่าทิปหัวหน้าทัวร์ วันละ 100 บาท ต่อท่าน ต่อวัน

ค่าใช้จ่ายส่วนตัว - ค่าตรวจโควิด PCR Test (ถ้ามี ทุกกรณี)

ไม่มีเจ้าหน้าที่รับส่งเอกสารวีซ่า โปรดส่งเอกสารทางระบบขนส่ง ตรงถึง Center แผนกวีซ่า

กำหนดการเดินทาง ระหว่างเดือนมกราคม-เมษายน 2566

ผู้ที่สามารถเดินทางเข้าสู่ยุโรปได้นั้น
 จะต้องได้รับการฉีดวัคซีน ครบโดสตามชนิดของวัคซีน ไม่น้อยกว่า 14 วัน
 และต้องเป็นวัคซีนที่ได้รับการรับรองจากองค์การยาแห่งสหภาพยุโรป (EMA)



เพื่อประโยชน์ของผู้เดินทาง โปรดศึกษาเงื่อนไขการจองทัวร์ และการยกเลิกทัวร์ ที่ระบุในรายการ
 ทั้งหมดหลังจากท่านทำการจองทัวร์แล้ว ทางบริษัทฯจะถือว่าท่านเข้าใจ และพร้อมปฏิบัติตามเงื่อนไขดังกล่าว

วันแรกของการเดินทาง (1)

สนามบินสุวรรณภูมิ - เฮลซิงกิ - อีวาโล

05.00 น. สมาชิกทุกท่านพร้อมกัน ณ ท่าอากาศยานสุวรรณภูมิ อาคารผู้โดยสารขาออกระหว่างประเทศ ชั้น 4 เคาน์เตอร์ G โดย
 สายการบินฟินน์แอร์ โดยมีเจ้าหน้าที่บริษัทฯ คอยอำนวยความสะดวกเรื่องบัตรโดยสารและสัมภาระ

08.15 น. เhierฟ้าสู่ กรุงเฮลซิงกิ โดยสายการบินฟินน์แอร์ Finnair → เที่ยวบินที่ AY142

15.35 น. เดินทางถึง กรุงเฮลซิงกิ ประเทศฟินแลนด์ จากนั้น นำท่านต่อเครื่องสู่ เมืองอีวาโล

20.50 น. เhierฟ้าสู่ เมืองอีวาโล โดยสายการบินฟินน์แอร์ Finnair → เที่ยวบินที่ AY 609

22.35 น. เดินทางถึง เมืองอีวาโล ประเทศฟินแลนด์ หลังรับสัมภาระเรียบร้อยแล้ว นำท่านเดินทางเข้าสู่โรงแรม

ค่า บริการอาหารค่ำ ณ โรงแรมที่พัก

พักที่: CLUB SAARISLKA HOTEL / IVALO OY HOTEL

หรือระดับใกล้เคียง (1)





วันที่สองของการเดินทาง (2) อีวาโล - เคิร์คเนส - นั่งรถลากสโนว์โมบิล - กิจกรรมจับปูยักษ์ KING CRAB SAFARI - บูฟเฟต์ปูยักษ์ - โรงแรมหิมะ - อีวาโล

เช้า | บริการอาหารเช้า ณ ห้องอาหารของโรงแรม
นำท่าน นั่งรถโค้ชข้ามพรมแดนนอร์เวย์ สู่ เมืองเคิร์คเนส (Kirkenes) ทะลุทุ่งหิมะอันขาวโพลนต้นสนและต้นเบิร์ชที่ปกคลุมไปด้วยหิมะ ผ่านชมความงามของทะเลสาบอินารี่ที่กลายเป็นน้ำแข็ง ข้ามพรมแดนสู่ประเทศนอร์เวย์ ท่านจะประทับใจในความงามมีรูปลักษณ์ เดินทางสู่สถานี King Crab Safari



เที่ยง | รับประทานอาหารกลางวัน ณ ภัตตาคาร เมนูปูยักษ์ พร้อมซูป อย่างเต็มอิ่ม

บ่าย | ให้ท่านปรับโฉมร่างกายเข้าสู่การทะลุหิมะ บริษัทได้จัดเตรียมอุปกรณ์กันหนาว ถุงมือ รองเท้าทะลุหิมะไว้ให้กับทุกท่าน โดยมีเจ้าหน้าที่ (ไกด์ท้องถิ่น) คอยดูแลให้คำแนะนำ นำท่านนั่งรถเลื่อน ที่ลากโดยสโนว์โมบิล เข้าสู่ ห้องทะเลแบเรนท์ ที่กลายเป็นน้ำแข็งในช่วงฤดูหนาวสู่ จุดจับปูยักษ์ Red King Crab หรือปูยักษ์เป็นสัตว์เศรษฐกิจที่สำคัญของประเทศนอร์เวย์ แต่ละตัวจะมีน้ำหนักประมาณ 10-13 กิโลกรัม ส่วนขาที่ยาวที่สุดประมาณ 1.8 เมตร เลยทีเดียว ไกด์ท้องถิ่นจะแสดงกรรมวิธีการจับปูให้ทุกท่านดูและให้ทุกท่านได้ลองสัมผัสด้วยตัวเอง จากนั้นจะนำปูที่จับได้มาปรุงเป็นอาหารให้ทุกท่านได้ทานอย่างจุใจ(บูฟเฟต์ปูยักษ์+น้ำจิ้มซีฟู้ดจากเมืองไทย) จากนั้น นำท่านชม “โรงแรมหิมะ” (SNOW HOTEL) เป็นโรงแรมที่สร้างจากน้ำแข็งและหิมะ ซึ่งเปิดทำการ เมื่อปี 2006 ดำเนินถูกแต่งแต่งด้วยปะติมากรรมน้ำแข็งและหิมะที่ท่านจะได้ตื่นตาตื่นใจไปกับความสวยงาม พร้อมมีเวลาให้ท่านเก็บภาพภายในโรงแรมน้ำแข็ง และชมความงดงามของงานประติมากรรมที่สร้างขึ้นจากน้ำแข็ง นำท่านเดินทางกลับสู่ เมืองอีวาโล(Ivalo)



ค่ำ | บริการอาหารค่ำ ณ โรงแรมที่พัก

พักที่: CLUB SAARISELKA HOTEL / IVALO OY HOTEL หรือระดับใกล้เคียง (2)

วันที่สามของการเดินทาง(3) อีวาโล - พิพิธภัณฑ์ชาวแลปปี - ขับรถสโนว์โมบิล ฟาร์มสุนัขฮัสกี้(สุนัขลากเลื่อน)

เช้า | บริการอาหารเช้า ณ ห้องอาหารของโรงแรม





นำท่านชม “เมืองอิวาโล” (Ivalo) เป็นเมืองเล็กๆในเขตเทศบาล เมืองอิวาริตั้งอยู่เหนือเส้นอาร์ติก เซอร์เคิล และเป็นเมืองรีสอร์ทที่ยอดนิยมของฟินแลนด์ที่นักท่องเที่ยวมาที่นี่ในฤดูหนาว เพื่อเล่น สโนว์บอร์ด สกี เลื่อน สุนัข ฮัสกี้ ขับรถ สโนว์โมบิล หรือ เดินป่า พายเรือแคนูในแม่น้ำ ปั่นจักรยานเสือภูเขา หรือ ตกปลาในฤดูร้อน อิวาโลได้รับความเสียหายอย่างหนัก ระหว่างสงครามแลปแลนด์ (1944-1945) โดยการถอยทัพเยอรมันที่นำโดยนายพลโลธาร์ เรนดูลิก ต่อมาได้มีการบูรณะขึ้นใหม่ ภายหลังสงคราม นำท่านชม “ทะเลสาบอิวาริ” แหล่งน้ำจืดขนาดใหญ่ และที่อยู่อาศัยของชนพื้นเมืองชาวซามิ เข้าชม “พิพิธภัณฑ์ ชาวแลปป์” ชมสภาพจำลองความเป็นอยู่ของชาวแลปป์ คนท้องถิ่นพื้นเมืองที่อาศัยอยู่ในแถบขั้วโลกเหนือ กระจายอยู่ในประเทศรัสเซีย ฟินแลนด์ นอร์เวย์ และบางส่วนของสวีเดนมาเป็นเวลานาน



เที่ยง บริการอาหารกลางวัน ณ ภัตตาคาร

บ่าย หลังอาหาร นำท่านสนุกเพลิดเพลินกับดินแดนแห่งความสุขกลางหิมะ ให้คณะเปลี่ยนชุดกันหนาวแบบพิเศษ ซึ่งประกอบด้วย ชุดเทอร์มอล รองเท้าบูต ผ้าพันคอ ถุงมือ และหมวกกันน็อก จากนั้นฟังคำแนะนำการขับขีเพื่อความปลอดภัย สนุกสนานกับโปรแกรมที่พิเศษสุด “อาร์กติก สโนว์ซาฟารี” (Arctic Snow Safari) สัมผัสกับประสบการณ์ใหม่ ด้วยการขับ “สโนว์โมบิล” (Snowmobile) หรือ



เจ้าตีนตะขาบติดสกี โลดเล่นไปตามทุ่งหิมะ ลัดเลาะป่าน้ำแข็ง ผ่านชมทัศนียภาพของหิมะกว้างไกลสุดสายตาโดยจะมีไกด์ท้องถิ่นขับนำทางและปิดท้ายขบวน (***) ขับสโนว์โมบิล คันละสองท่าน หากต้องการขับคนเดียวจ่ายเพิ่มท่านละ 6,500 บาท / มีชุดกันหนาว ถุงมือ หมวกนิรภัย และรองเท้าลุยหิมะเตรียมไว้บริการทุกท่าน (***) จากนั้น นำท่านเดินทางเข้าชม “ฟาร์มสุนัขฮัสกี้” (Husky Farm) ชมความน่ารักของสุนัขพันธุ์ไซบีเรียน ฮัสกี้ ที่แสนเชื่อง และเป็นกันเองของชาวแลปป์ ฮัสกี้เป็นสุนัขพันธุ์พื้นเมืองที่มักเลี้ยงไว้ใช้ในเขตหนาว จากนั้น ให้ท่านได้สัมผัสประสบการณ์อันแปลกใหม่กับการทดลองซึ่งรถเลื่อนเทียมสุนัขที่มีไว้บริการภายในฟาร์ม (เราใช้แพ็คเคจระยะทาง 08-10 กม. ใช้เวลา ประมาณ 2 ชั่วโมง)

ค่ำ บริการอาหารค่ำ ณ โรงแรมที่พัก





พักที่: CLUB SAARISELKA HOTEL / IVALO OY HOTEL หรือระดับใกล้เคียง (3)

*** ท่านสามารถเดินเล่นชมความงามของธรรมชาติได้อย่างเต็มที่ การเกิดแสงเหนือเป็นปรากฏการณ์ธรรมชาติที่ไม่สามารถคาดเดาได้ แต่มีความเป็นไปได้สูงที่จะเกิดให้เห็นในเวลากลางคืนช่วงฤดูหนาว (ก.ย.-เม.ย.) ***

วันที่สี่ของการเดินทาง (4) อิวาโร - คิททิล่า - เลวี - นั่งกระเช้าชมวิว - โรวานีเยมิ
กิจกรรมล่าแสงเหนือ (Aurora Hunting)

เช้า บริการอาหารเช้า ณ โรงแรมที่พัก

นำท่านเดินทางสู่ “เมืองคิททิล่า” (Kittila) เมืองแห่งสกีรีสอร์ท ที่มีชื่อเสียงที่สุดของฟินแลนด์ นำท่านโดยสารกระเช้า (Levi 2000 Gondoli) ขึ้นสู่ยอดเขาเลวีจุดชมวิวที่สวยงามที่สุดของตัวเมือง มีเวลาให้ท่านได้สนุกสนานในบริเวณลานหิมะและเนินเขา ท่านสามารถเล่นสโนว์สเลดได้ตามอัธยาศัย



เที่ยง บริการอาหารกลางวัน ณ ภัตตาคาร

บ่าย จากนั้น นำท่านเข้าสู่ หมู่บ้านเลวี(Levi) เมืองเก่าสุดแสนน่ารัก ในตัวเมืองเต็มไปด้วยร้านค้า, ร้านอาหารและร้านกาแฟ มีเวลาให้ท่านเดินเล่นเก็บภาพความสวยงามอย่างเต็มที่ จากนั้น นำท่านออกเดินทางสู่ “เมืองโรวานีเยมิ” (Rovaniemi) เมืองหลวงของเขตแลปแลนด์ โดยเมืองนี้ตั้งอยู่บนเส้นอาร์กติก เซอร์เคิล (Arctic Circle) พอดิอันเส้นละติจูดที่ใช้แบ่งเขตขั้วโลกเหนือกับเขตภูมิอากาศแบบอบอุ่น และเป็นเขตแดนที่สามารถมองเห็นปรากฏการณ์พระอาทิตย์เที่ยงคืนได้ในช่วงฤดูร้อนและแสงเหนือในช่วงฤดูหนาว ตัวเมืองมีแม่น้ำเคมิไหลผ่านสวยงามเป็นอย่างยิ่ง

ค่ำ รับประทานอาหารค่ำ ณ ภัตตาคาร

พักที่: SANTA CLAUS HOTEL / ORIGINAL SOKOS HOTEL ROVANIEMI หรือระดับใกล้เคียง(4)



21.00 นำท่าน ตามล่าหาแสงเหนือ (Northern lights) หรือ แสงออโรรา (Aurora borealis) เป็นปรากฏการณ์ทางธรรมชาติที่จะปรากฏในตอนกลางคืนยามที่ท้องฟ้าโปร่ง ในช่วงหน้าหนาวเท่านั้น ซึ่งแสงออโรรา (Aurora borealis) จะปรากฏเป็นแสงสีเขียวที่พาดผ่านท้องฟ้ายามค่ำคืน *** การพบเห็นปรากฏการณ์แสงเหนือ เป็นปรากฏการณ์ทาง ธรรมชาติไม่สามารถกำหนดหรือทราบล่วงหน้าได้โอกาสที่จะได้เห็นขึ้นอยู่กับสภาพอากาศเป็นสำคัญ และ โปรแกรมอาจมีการปรับเปลี่ยนได้ตามความเหมาะสม ***





วันที่ห้าของการเดินทาง (5) โรวาเนียมิ - ฟาร์มกวางเรนเดียร์ (กวางลากเลื่อน) หมู่บ้านซานตาคลอส - พักห้องกระจก (Glass Igloo)

เช้า รับประทานอาหารเช้า ณ โรงแรมที่พัก

ท่านแวะเยี่ยมชม “ฟาร์มกลางเรนเดียร์” Reindeer Farm จิบชาเบอร์รี่อุ่น ๆ ซาชิ้นชื่อของดินแดนแถบนี้ ก่อนนำท่านชมฟาร์มกวางเรนเดียร์ สัตว์ขึ้นชื่อของฟินแลนด์ โดยเฉพาะชาวแลปป์ ชนพื้นเมืองที่มักเลี้ยงไว้ใช้งานในเขตหนาว ชมความน่ารักของกวางแสนรู้ จากนั้นนำท่านได้นั่งรถเลื่อนที่ลากโดยกวางเรนเดียร์อย่างสนุกสนาน เดินทางสู่ “หมู่บ้านซานตา คลอส” (Santa Claus Village) ซึ่งชาวฟินแลนด์ได้สร้างขึ้นเพื่อระลึกถึงลุงซานตาคลอสผู้ใจดี ให้ท่านได้ถ่ายรูปคู่กับลุงซานต้า และท่านจะได้มีโอกาสส่งโปสการ์ดให้เพื่อนๆ ของท่านจากตู้ไปรษณีย์ของซานต้า พร้อมถ่ายรูปกับพาหนะของซานตา คลอส พร้อมสนุกกับกิจกรรมมากมายในหมู่บ้านที่เต็มไปด้วยจุดถ่ายภาพที่น่ารัก *** พร้อมรับประกาศนียบัตรที่ระลึกในการเข้าเยี่ยมชมบ้านซานต้า ผู้น่ารัก ณ เส้นอาร์คติก เซอร์เคิล *** อิสระทุกท่านช้อปปิ้งของที่ระลึกตามอัธยาศัย หรือเก็บภาพความน่ารักของหมู่บ้านซานต้า ที่สำคัญอย่าลืมส่งโปสการ์ด จากบ้านซานต้า ถึงคนที่คุณรักหรือถึงตัวคุณเองเป็นที่ระลึก



เที่ยง บริการอาหารกลางวัน ณ ภัตตาคารภายในซานต้า วิลเลจ

บ่าย นำท่านเข้า พักโรงแรม GLASS IGLOO ซึ่งทุกห้องที่พัก เป็นกระจก ทำให้ท่านรู้สึกเสมือนนอนอยู่ท่ามกลางธรรมชาติจริงๆ หากโชคดี ท่านจะได้รับความสวยงามของลำแสง ออโรรา Aurora ซึ่งเป็นปรากฏการณ์ ธรรมชาติ ที่เกิดขึ้นเฉพาะช่วงฤดูหนาวในบริเวณขั้วโลกเท่านั้น มีเวลาให้ท่านเดินเล่น และทำกิจกรรมภายในโรงแรม อาทิ เซาว์น่า หรือ บาร์น้ำแข็ง หรือเล่นกระดานลื่น Snow sledge

ค่ำ บริการอาหารค่ำ ณ ภัตตาคาร

พักที่: SANTA'S IGLOO ARCTIC CIRCLE หรือระดับใกล้เคียง (5)

*** ห้องพักแบบกระจกทั้งหลัง Glass Igloo มีจำนวนจำกัด และต้องจองพร้อมชำระเงินล่วงหน้ากว่า หกเดือนซึ่งทางบริษัทขอยืนยันว่ามีห้องพักแน่นอน 100% ทางบริษัทฯ ได้จัดและสำรองห้องพัก Glass Igloo ให้ลูกค้ามาตลอดทุกปี ทุกท่านประทับใจกับการเข้าพักที่โรงแรมนี้ที่สุด ภายในห้องพักมีระบบปรับอากาศ ให้ความอบอุ่นอย่างเพียงพอ โดยเฉลี่ย อยู่ประมาณ 20 - 25





องศา ท่านจะประทับใจไปกับความมหัศจรรย์ของธรรมชาติอย่างแท้จริง ท่านสามารถใช้บริการเช่าบ้านและกิจกรรมต่างๆ ของทางโรงแรมได้อย่างเต็มที่



วันที่หกของการเดินทาง (6) โรวาเนียมิ - เคมิ - ล่องเรือตัดน้ำแข็ง (Ice breaker)
ว่ายน้ำในทะเลบอทเนีย - ภัตตาคารน้ำแข็ง (Snow Experience 365) - อูคู

เช้า รับประทานอาหารเช้า ณ โรงแรมที่พัก
นำทุกท่านออกเดินทางสู่ “เมืองเคมิ”(Kemi) เมืองทางทิศตะวันตกของแลปแลนด์ ซึ่งเป็นเมืองท่าเรือ
จากนั้น เดินทางสู่ท่าเรือ นำท่านสัมผัสประสบการณ์อัน แปลกใหม่กับการโดยสารไปบน “เรือตัดน้ำแข็ง” (Ice Breaker Sampo Cruise)
เรือตัดน้ำแข็งลำเดียวที่เปิดโอกาส ให้นักท่องเที่ยวเข้าชมเรือจะล่องบนน้ำแข็งที่ปกปิดผิวทะเลหนานับเมตรด้วยน้ำหนักราว 3,500 ตัน ด้วยโปรแกรมพิเศษ Journey Through The Ice ซึ่งเป็นเรือตัดน้ำแข็งที่ใช้ในฤดูหนาวของประเทศฟินแลนด์ เรือลำนี้จะทำให้น้ำแข็งแตกเป็นช่องทางเพื่อการเดินเรือสินค้าในช่วงฤดูหนาว เรือจอดค้ำบนน้ำแข็งกลางทะเล มีเวลาให้ท่านได้ลงมาเดินเล่นหรือถ่ายรูปบนทะเลน้ำแข็งบอลติกหรือทดลองสวมชุดชูชีพพิเศษที่ทำขึ้นเพื่อใช้ในการลอยตัวใน ทะเลน้ำแข็ง ที่มีอุณหภูมิต่ำกว่าศูนย์องศา ได้อย่างจุใจ พร้อมรับประกาศนียบัตรที่ระลึกการมาเยือนเรือตัดน้ำแข็ง



เที่ยง บริการอาหารมื้อกลางวัน ณ ภัตตาคาร Snow Experience 365
*** นำท่านเข้าชมภายในภัตตาคารน้ำแข็ง ซึ่งเปิดบริการตลอดทั้งปี SnowExperience365 ภายในจะมีประติมากรรมน้ำแข็งที่น่าทึ่ง ให้ท่านได้เพลิดเพลินกับเครื่องดื่มพร้อมนั่งถ่ายรูป กับโต๊ะอาหารน้ำแข็งที่ล้อมรอบด้วยรูปปั้นที่สวยงาม และแก้วที่ใช้เสิร์ฟเครื่องดื่ม จะทำ





จากน้ำแข็งภายใต้อุณหภูมิลบห้าถึงลบสิบองศาเซลเซียสแม้อันในช่วงกลางฤดูร้อน” จากนั้น นำท่านเดินทางสู่ “เมืองอูลู” (Oulu) ท่านจะได้สัมผัสกับธรรมชาติ และทุ่งหิมะอันขาวโพลน ประดุกน้ำแข็ง มีเวลาให้ท่านเลือกซื้อของที่ระลึกตามอัธยาศัย

ค่ำ บริการอาหารค่ำ ณ ภัตตาคาร

พักที่: SCANDIC OULU CITY HOTEL / หรือระดับใกล้เคียง (6)

วันที่เจ็ดของการเดินทาง (7) อูลู - เฮลซิงกิ - ปอร์วู - โบสถ์หินเทมเปอเลียวคิโอ
โบสถ์อูซเพนสกี - อนุสาวรีย์ซิบิลิอุซ - จัตุรัสรัฐสภา - ซ็อบปั้ง ย่าน ESPLANADI

เช้า รับประทานอาหารเช้า ณ โรงแรมที่พัก

09.25 น. เเหิรฟ้ากลับสู่ กรุงเฮลซิงกิ โดยสายการบินฟินน์แอร์ (Finn Air) เที่ยวบินที่ AY 434

10.25 น. เดินทางถึงกรุงเฮลซิงกิ เมืองหลวงของประเทศฟินแลนด์ หลังรับสัมภาระเรียบร้อยแล้ว

นำท่านเดินทางสู่ “เมืองปอร์วู” (Porvoo) เป็นเมืองที่เก่าแก่เป็นอันดับสองของประเทศฟินแลนด์ มีเอกลักษณ์อันโดดเด่นคือบ้านไม้หลากสีสวยงามที่ปลูกเรียงรายอยู่ริมแม่น้ำ เมืองที่เกิดขึ้นในช่วงยุคกลางของประเทศฟินแลนด์ เมืองเก่าปอร์วูสร้างขึ้นเมื่อปี ค.ศ.1346 โดยมีวัดอุประสงค์เพื่อให้เป็นศูนย์กลางทางการค้าในศตวรรษที่ 13 ซึ่งขณะนั้นพื้นที่บริเวณนี้ยังอยู่ในการปกครองของประเทศสวีเดนอยู่ นำท่านชม “เมืองเก่าปอร์วู” มีบรรยากาศของเมืองเก่าที่สวยงามและได้รับการอนุรักษ์ไว้เป็นอย่างดี ทั้งผืนป่าสีเขียว บ้านไม้ บรรดาโกดังสีแดงที่เรียงรายกันอย่างงดงามริมแม่น้ำปอร์วู (Porvoo River) ถนนโรยกรวด อาคารเก่าแก่ และบรรดาร้านค้าต่างๆ ที่ล้วนแต่น่ารักและมีเสน่ห์ รวมถึงโบสถ์ปอร์วู (Porvoo Cathedral) โบสถ์นิกายลูเทอแรนที่สร้างด้วยอิฐอันโด่งดังประจำเมืองนี้ ซึ่งโบสถ์นี้ถูกสร้างขึ้นในยุคกลางเช่นกัน โดยได้ชื่อว่าเป็นโบสถ์ที่เก่าแก่ที่สุดของฟินแลนด์ที่สร้างขึ้นสมัยศตวรรษที่ 15 และมีบางส่วนของโบสถ์ที่มีอายุเก่าแก่มาตั้งแต่ศตวรรษที่ 13



เที่ยง บริการอาหารกลางวัน ณ ภัตตาคาร





บ่าย นำทุกท่านเดินทางกลับ “กรุงเฮลซิงกิ” (Helsinki) นครหลวงของประเทศฟินแลนด์ ซึ่งมีสถาปัตยกรรมแบบผสมผสานระหว่างสวีดิชและรัสเซีย เจ้าของสมณนาม “ธิดาสาวแห่งทะเล บอลติก” เข้าชม “โบสถ์หินเทมเปอเลียวคิโอ” (Tempeliaukio Church) ที่สร้างขึ้นโดย การขุดเจาะในซอกหินแกรนิตขนาดมหึมา หากท่านได้เห็นภาพถ่ายทางอากาศ โบสถ์หินแห่งนี้จะมีรูปร่างคล้ายจานบิน โบสถ์ซึ่งออกแบบโดยสองพี่น้องตัวโมและติโม ในปี ค.ศ.1969 มีการตกแต่งแบบทันสมัยพร้อมระบบเสียงที่ดี ต่อจากนั้น เยี่ยมชมวิหาร Uspensky ของศาสนาคริสต์นิกายออร์ทอดอกซ์ที่งดงามด้วยลักษณะสถาปัตยกรรมแบบรัสเซีย นำท่านชม “อนุสาวรีย์ซิเบลิวซ” (Sibelius) คีตกวีเอกชาวฟินน์ ผู้แต่งเพลงฟินแลนด์เดียวที่สวนสาธารณะเวลล์ จากนั้นนำชม “จัตุรัสรัฐสภา” (Senate Square) ซึ่งเป็นที่ตั้งของอนุสาวรีย์พระเจ้าอเล็กซานเดอร์และมหาวิหารใหญ่ในกายรูเธอร์น อิสระทุกท่านช้อปปิ้งใน “ย่านถนนเอสปลานาดิ” (Esplanadi) ที่สองข้างทางเต็มไปด้วยอาคารสไตล์ฟินนิชผสมสวีดิช เรียงรายไปด้วยสินค้าดีไซน์ชื่อดัง รวมถึงห้างสต็อคมาน (Stockmann) อิสระให้ท่านได้เลือกซื้อ สินค้าแบรนด์เนมและสินค้าพื้นเมืองตามอัธยาศัย ได้เวลาสมควร นำท่านเดินทางสู่ ท่าอากาศยานเฮลซิงกิ

ค่ำ บริการอาหารค่ำ ณ ภัตตาคาร

พักที่: SCANDIC GRAND MARINA // SOKOS HOTEL PRESIDENTTI หรือระดับใกล้เคียง (7)

วันที่แปดของการเดินทาง (8) เฮลซิงกิ - ตลาดนัดริมทะเล - สนามบินเฮลซิงกิ

เช้า รับประทานอาหารเช้า ณ โรงแรมที่พัก

นำท่านชม “ตลาดนัดริมทะเล” (Market Square) ที่มีชื่อเสียงนอกจากจะเป็นตลาดย่านใจกลางเมืองที่ขายของที่ระลึก แก่นักท่องเที่ยว แหล่งขายปลานานาชนิด อาหารผลไม้ และดอกไม้แล้ว ยังเป็นที่ตั้งสถานที่สำคัญ อาทิ ทำเนียบประธานาธิบดี, ศาลากลาง / จากนั้นนำท่านออกเดินทางสู่สนามบินเฮลซิงกิ

13.55 น. เหมิฟ้ากลับสู่กรุงเทพฯ สุวรรณภูมิ โดยสายการบินฟินน์แอร์ (Finnair) เที่ยวบินที่ AY141

วันที่เก้าของการเดินทาง (9) สนามบินสุวรรณภูมิ

06.35 น. เดินทางถึงสนามบินสุวรรณภูมิ โดยสวัสดิภาพ และความประทับใจ

***** หมายเหตุ...โปรแกรมการเดินทางอาจเปลี่ยนแปลงได้ตามความเหมาะสม เนื่องจากสภาพ ลม ฟ้า อากาศ, การล่าช้าอันเนื่องมาจากสายการบิน และสถานการณ์ในต่างประเทศที่ทางคณะเดินทางในขณะนั้น เพื่อความปลอดภัยในการเดินทาง โดยบริษัทฯ ได้มอบหมายให้ หัวหน้าทัวร์ผู้นำทัวร์ มีอำนาจตัดสินใจ ณ ขณะนั้นทั้งนี้การตัดสินใจ จะคำนึงถึงผลประโยชน์ของหมู่คณะเป็นสำคัญ เมื่อท่านทำการจองและชำระเงินมัดจำแล้ว บริษัทฯ ถือว่าท่านได้ยอมรับเงื่อนไขของทางบริษัทฯ แล้ว**





อัตราค่าบริการ & รวมค่าวีซ่า & ค่าทิปพนักงานขับรถ

วันเดินทาง	ผู้ใหญ่พัก ห้องละ 2 ท่าน	เด็กอายุต่ำกว่า 12 ปี พักกับผู้ใหญ่ 1 ท่าน	เด็กอายุต่ำกว่า 12 ปีพักกับ ผู้ใหญ่ 2 ท่าน (เสริมเตียง)	พักเดี่ยว เพิ่มท่านละ
23-31 ม.ค.66	165,900	165,900	165,900	45,900
10-18 ก.พ.66	165,900	165,900	165,900	45,900
10-18 มี.ค.66	179,900	179,900	179,900	45,900
18-25 มี.ค.66	169,900	169,900	169,900	45,900
24 มี.ค.-02 เม.ย.66	179,900	179,900	179,900	45,900
07-15 เม.ย.66	168,900	168,900	168,900	45,900
08-16 เม.ย.66	168,900	168,900	168,900	45,900

*** คุณลูกค้าต้องการที่นั่งบนเครื่องบินชั้นพรีเมียม หรือ ชั้นธุรกิจกรุณาติดต่อแผนกขาย ***

อัตรานี้เป็นราคาเริ่มต้น อาจเปลี่ยนแปลงได้เนื่องจากการเรียกเก็บเซอร์ชาร์จช่วงวันหยุดพิเศษของที่พัก,
มีจำนวนผู้เดินทางไม่ถึงตามที่ระบุในรายการ ฯลฯ

อัตราสำหรับคนไทยเท่านั้น

เพื่อประโยชน์ของผู้เดินทาง โปรดศึกษาเงื่อนไขการจองทัวร์ และการยกเลิกทัวร์ ที่ระบุในรายการทั้งหมด
หลังจากท่านทำการจองทัวร์แล้ว ทางบริษัทฯจะถือว่าท่านเข้าใจ และพร้อมปฏิบัติตามเงื่อนไขดังกล่าว

อัตราค่าบริการนี้รวม

- ค่าตัวเครื่องบินไป-กลับ กรุงเทพฯ-เฮลซิงกิ-กรุงเทพฯ (และไฟล์ทภายในประเทศ)
- ค่ารถปรับอากาศเที่ยวตามระบุไว้ในรายการ พร้อมคนขับรถที่ชำนาญเส้นทาง กฎหมายในยุโรปไม่อนุญาตให้คนขับรถเกิน 12 ชม./วัน
- โรงแรมที่พักตามระบุหรือเทียบเท่าในระดับเดียวกัน ราคาโรงแรมจะปรับขึ้น 3-4 เท่าตัว หากวันเข้าพักตรงกับงานเทศกาลหรือการประชุมต่างๆ อันเป็นผลที่ทำให้ต้องมีการปรับเปลี่ยนย้ายเมือง โดยคำนึงถึงความเหมาะสมเป็นหลัก
- ค่าธรรมเนียมในการยื่นวีซ่ายุโรปหรือกลุ่มชงเก้นวีซ่า และค่าธรรมเนียมวีซ่า ทางสถานทูตไม่คืนให้ท่านไม่ว่าท่านจะผ่านการพิจารณาหรือไม่ก็ตาม
- ค่าอาหารที่ระบุในรายการ ให้ท่านได้เลิศรสกับอาหารท้องถิ่นในแต่ละประเทศ
- ค่าบริการนำทัวร์โดยหัวหน้าทัวร์ผู้มีประสบการณ์นำเที่ยวให้ความรู้ และคอยดูแลอำนวยความสะดวกตลอดการเดินทาง





- ค่าประกันสุขภาพและอุบัติเหตุในการเดินทางวงเงินท่านละ 3,000,000 บาท (ขึ้นอยู่กับเงื่อนไขกรมธรรม์) **ในกรณีท่านอายุเกิน 75 ปี ท่านต้องซื้อประกันเพิ่ม**
- ค่าทิปพนักงานขับรถและพนักงานบริการ ระหว่างการท่องเที่ยวในยุโรป
- ค่าทิปพนักงานยกกระเป๋า ณ โรงแรมที่พัก

อัตราค่าบริการนี้ไม่รวม

- ❖ ค่าภาษีมูลค่าเพิ่ม 7 % และค่าภาษีหัก ณ ที่จ่าย 3 %
- ❖ ค่าใช้จ่ายส่วนตัว อาทิ ค่าโทรศัพท์ , ค่าซักรีด , ค่าเครื่องดื่มและอาหารนอกเหนือจากที่ระบุในรายการ
- ❖ ค่าผูกผันของภาษีน้ำมันที่ทางสายการบินแจ้งเปลี่ยนแปลงกะทันหัน
- ❖ ค่าทิปหัวหน้าทัวร์ วันละ 100 บาท / ท่าน / วัน (หากท่านประทับใจในการบริการ)

***** สายการบินฟินน์แอร์ จำกัดกระเป๋าที่ใช้โหลดใต้ท้องเครื่องได้เพียง 1 ชิ้นเท่านั้น น้ำหนักไม่เกิน 23 กิโลกรัม (สูงไม่เกิน 158เซนติเมตร) และกระเป๋าถือขึ้นเครื่อง 1 ชิ้น น้ำหนักไม่เกิน 8 กิโลกรัม (ขนาดไม่เกิน 45 x 25 เซนติเมตร) *****

<https://www.finnair.com/int/gb/information-services/baggage/checked-baggage>

- ❖ ค่าทำ Vaccine Passport หรือ ลงทะเบียน E-Vaccine Passport
- ❖ ไม่มีเจ้าหน้าที่รับ-ส่งเอกสารวีซ่า โปรดส่งเอกสารทางระบบขนส่ง ตรงถึง Center แผนกวีซ่า

เงื่อนไขการสำรองที่นั่ง และการชำระเงิน

- กรุณาจองล่วงหน้าพร้อมชำระงวดแรก **80,000** บาท ก่อนการเดินทาง พร้อมแฟกซ์สำเนาหน้าหนังสือเดินทาง Passport มายังบริษัท และหลักฐานโอนเงินมาได้ที่ Line, Email หรือ Fax 0 2116 6423 ถึงเจ้าหน้าที่ดูแลการจองทัวร์ (การไม่ชำระเงินค่ามัดจำ หรือชำระไม่ครบ หรือเช็คธนาคารถูกระงับการจ่ายไม่ว่าด้วยสาเหตุใดใด ผู้จัดมีสิทธิยกเลิกการจัด หรือยกเลิกการเดินทาง)
- ค่าทัวร์ส่วนที่เหลือชำระก่อนการเดินทางไม่น้อยกว่า 30 วันทำการ (ในช่วงเทศกาล หรือเมื่อสายการบินเร่งออกบัตรโดยสาร) หรือตามวันเรียกเก็บเงินที่ระบุ มิฉะนั้นจะถือว่าท่านยกเลิกการเดินทาง (การไม่ชำระเงินค่ามัดจำ หรือชำระไม่ครบ หรือเช็คธนาคารถูกระงับการจ่ายไม่ว่าด้วยสาเหตุใดใด ผู้จัดมีสิทธิยกเลิกการจัดหรือยกเลิกการเดินทาง)
- บริษัทฯ ขอสงวนสิทธิยกเลิกการเดินทางก่อนล่วงหน้า 10 วัน ซึ่งจะเกิดขึ้นได้ก็ต่อเมื่อไม่สามารถทำรูปได้อย่างน้อย 15 ท่าน และหรือ ผู้ร่วมเดินทางในคณะไม่สามารถผ่านการพิจารณาวีซ่าได้ครบ 15 ท่าน ซึ่งในกรณีนี้ ทางบริษัทฯ ยินดีคืนเงินให้ทั้งหมดหักค่าธรรมเนียมวีซ่า หรือจัดหาคณะทัวร์อื่นให้ ถ้าท่านต้องการ
- บริษัทฯ ขอสงวนสิทธิ์ที่จะเปลี่ยนแปลงรายละเอียดบางประการในทัวร์นี้ เมื่อเกิดเหตุจำเป็น สุดวิสัย จนไม่อาจแก้ไขได้ และจะไม่รับผิดชอบใดๆ ในกรณีที่สูญหาย สูญเสียหรือได้รับบาดเจ็บ ที่นอกเหนือจากความ รับผิดชอบของหัวหน้าทัวร์และเหตุสุดวิสัยบางประการเช่น การนัดหยุดงาน ภัยธรรมชาติ การจลาจล ต่างๆ
- เนื่องจากรายการทัวร์นี้เป็นแบบเหมาจ่ายเบ็ดเสร็จ หากท่านสละสิทธิ์การใช้บริการใดๆตามรายการ หรือถูกปฏิเสธการเข้าและออกประเทศไม่ว่าในกรณีใดก็ตาม ทางบริษัทฯ ขอสงวนสิทธิ์ไม่คืนเงินในทุกกรณี





- เมื่อท่านได้ชำระเงินมัดจำหรือทั้งหมด ไม่ว่าจะเป็นการชำระผ่านตัวแทนของบริษัทฯ หรือชำระโดยตรงกับทางบริษัทฯ ทางบริษัทฯ จะขอถือว่าท่านรับทราบและยอมรับในเงื่อนไขต่างๆของบริษัทฯ ที่ได้ระบุไว้โดยทั้งหมด

หมายเหตุ

- บริษัทจะทำการยื่นวีซ่าของท่านก็ต่อเมื่อในขณะมีผู้สำรองที่นั่งครบ 15 ท่าน และได้รับความตอบรับจากทางสถานทูต เนื่องจากบริษัทจะต้องใช้เอกสารต่างๆที่เป็นกรุปในการยื่นวีซ่า อาทิ ตัวเครื่องบิน, ห้องพักที่ได้รับการยืนยันมาจากทางยุโรป , ประกันการเดินทาง ฯลฯ ทางท่านจะต้องรอให้คณะครบ 15 ท่าน จึงจะสามารถยื่นวีซ่าให้กับทางท่านได้อย่างถูกต้อง
- หากในช่วงที่ท่านเดินทางคิววีซ่ากรุปในการยื่นวีซ่าเต็ม ทางบริษัทต้องขอสงวนสิทธิ์ในการยื่นวีซ่าเดี่ยว ซึ่งทางท่านจะต้องเดินทางมายื่นวีซ่าด้วยตัวเอง ตามวัน และเวลาดำเนินการจากทางสถานทูต โดยมีเจ้าหน้าที่ของบริษัทคอยดูแล และอำนวยความสะดวก
- เอกสารต่างๆที่ใช้ในการยื่นวีซ่าท่องเที่ยวทวีปยุโรป ทางสถานทูตเป็นผู้กำหนดออกมา มิใช่บริษัททัวร์เป็นผู้กำหนด ท่านที่มีความประสงค์จะยื่นวีซ่าท่องเที่ยวทวีปยุโรป กรุณาจัดเตรียมเอกสารให้ถูกต้อง และครบถ้วนตามที่สถานทูตต้องการ เพราะจะมีผลต่อการพิจารณาวีซ่าของท่าน บริษัททัวร์เป็นแต่เพียงตัวกลาง และอำนวยความสะดวกในการยื่นวีซ่าเท่านั้น มิได้เป็นผู้พิจารณาว่าวีซ่าให้กับทางท่าน

กรณีวีซ่าที่ท่านยื่นไม่ผ่านการพิจารณา และคณะสามารถออกเดินทางได้ ท่านจะต้องเสียค่าใช้จ่ายจริงที่เกิดขึ้นดังต่อไปนี้

- ค่าธรรมเนียมการยื่นวีซ่าและค่าดำเนินการ ตามจริง ทางสถานทูตจะไม่คืนค่าธรรมเนียมใดๆทั้งสิ้นแม้ว่าจะผ่านหรือไม่ผ่านการพิจารณา
- ค่ามัดจำตัวเครื่องบิน หรือตัวเครื่องบินที่ออกมาจริง ณ วันยื่นวีซ่า ซึ่งตัวเป็นเอกสารที่สำคัญในการยื่นวีซ่า หากท่านไม่ผ่านการพิจารณา ตัวเครื่องบินถ้าออกตัวมาแล้วจะต้องทำการ REFUND โดยจะมีค่าธรรมเนียมที่ท่านต้องถูกหักบางส่วน และส่วนที่เหลือจะคืนให้ท่านภายใน 60-100 วันทำการ (ตามกฎหมายของแต่ละสายการบิน) ถ้ายังไม่ออกตัวท่านจะเสียแต่ค่ามัดจำตัวตามจริงเท่านั้น
- ค่าห้องพักในทวีปยุโรป ถ้าคณะออกเดินทางได้ และท่านไม่ผ่านการพิจารณาวีซ่า ตามกฎหมายท่านจะต้องโดนค่ามัดจำห้องใน 2 คืนแรกของการเดินทางหากท่านไม่ปรากฏตัวตามวันที่เข้าพัก ทางโรงแรมจะต้องยึดค่าห้อง 100% ในทันที ทางบริษัทจะแจ้งให้ท่านทราบ และมีเอกสารชี้แจงให้ท่านเข้าใจ
- หากท่านผ่านการพิจารณาวีซ่า แล้วยกเลิกการเดินทางทางบริษัทขอสงวนสิทธิ์ในการยึดค่าใช้จ่ายทั้งหมด 100%
- ทางบริษัทเริ่มต้น และจบ การบริการ ที่สนามบินสุวรรณภูมิ กรณีท่านเดินทางมาจากต่างจังหวัด หรือต่างประเทศ และจะสำรองตัวเครื่องบิน หรือพาหนะอย่างหนึ่งอย่างใดที่ใช้ในการเดินทางมาสนามบิน ทางบริษัทจะไม่รับผิดชอบค่าใช้จ่ายในส่วนนี้ เพราะเป็นค่าใช้จ่ายที่นอกเหนือจากโปรแกรมการเดินทางของบริษัท ฉะนั้นท่านควรจะให้กรุป FINAL 100% ก่อนที่จะสำรองยานพาหนะ





เงื่อนไขการยกเลิก

1. ยกเลิกก่อนการเดินทาง 35 วันทำการ - คืนค่าใช้จ่ายทั้งหมด ยกเว้นกรู๊ปที่เดินทางช่วงวันหยุด หรือเงินค่ามัดจำที่ต้อง การันตีที่นั้งกับสายการบิน หรือ กรู๊ปที่มีการการันตีค่ามัดจำที่พักโดยตรงหรือโดยการผ่านตัวแทนในประเทศ หรือ ต่างประเทศและไม่อาจขอคืนเงินได้ (ค่าใช้จ่ายตามความเป็นจริง) (ค่าห้อง Glass Igloo และค่าเรือตัดน้ำแข็งไม่สามารถรีฟัน ได้ ค่าใช้จ่ายประมาณ 40,000)
2. ยกเลิกก่อนการเดินทาง 20-34 วันทำการขึ้นไป - เก็บค่าใช้จ่าย 55 % ของราคาทัวร์
3. ยกเลิกก่อนการเดินทาง 1-19 วันทำการ - เก็บค่าบริการทั้งหมด 100 %

เพื่อประโยชน์ของผู้เดินทาง โปรดศึกษาเงื่อนไขการจองทัวร์ และการยกเลิกทัวร์ ที่ระบุในรายการทั้งหมด หลังจากท่านทำการจองทัวร์แล้ว ทางบริษัทฯจะถือว่าท่านเข้าใจ และพร้อมปฏิบัติตามเงื่อนไขดังกล่าว





เอกสารที่ใช้ประกอบในการยื่นวีซ่า VISA ทุกท่านต้องมาโชว์ตัวพร้อมสแกนนิ้วมือ

- หนังสือเดินทาง (ตัวจริง) ที่เหลืออายุใช้งานไม่ต่ำกว่า 6 เดือน และมีหน้าหนังสือเดินทางว่างอย่างน้อย 3 หน้า
- รูปถ่ายสี จากหลังเป็นสีขาวเท่านั้น ขนาด 1.5 x 2 นิ้ว จำนวน 3 รูป (ต้องถ่ายไว้ไม่เกิน 6 เดือน) หน้าตรง ไม่สวมแว่นตา ไม่ยิ้มเห็นฟัน ขึ้นอยู่กับประเทศที่จะเดินทาง (สถานทูตไม่รับรูปที่ปริ้นจากคอมพิวเตอร์)
- สำเนาบัตรประชาชน 1 ชุด
- สำเนาทะเบียนบ้าน 1 ชุด
- สำเนาทะเบียนสมรสหรือทะเบียนหย่า / สำเนาใบมรณะบัตร / สำเนาใบเปลี่ยนชื่อ-สกุล / เอกสารเพิ่มเติมอื่นๆ (ถ้ามี)
- หลักฐานแสดงสถานะการทำงาน 1 ชุด
- กรณีเจ้าของกิจการ/ค้าขาย** : หลักฐานทางการค้า เช่น สำเนาใบรับรองจากกระทรวงพาณิชย์หรือใบทะเบียนการค้าที่มีชื่อผู้เดินทาง หรือ สำเนาใบเสียภาษี (ภพ.20) อายุย้อนหลังไม่เกิน 3 เดือน (นับจากเดือนที่จะเดินทาง)
- กรณีข้าราชการ/พนักงาน/ผู้ถือหุ้น** : หนังสือรับรองการทำงานจากหน่วยงานเป็นภาษาอังกฤษ(ตัวจริง) ระบุตำแหน่งเงินเดือน และวันเริ่มงาน อายุย้อนหลังไม่เกิน 1 เดือน (นับจากเดือนที่จะเดินทาง) พร้อมสลิปเงินเดือน ย้อนหลัง 3 เดือน
- กรณีนักเรียนและนักศึกษา** : หนังสือรับรองการเป็นนักเรียนหรือนักศึกษาเป็นภาษาอังกฤษ(ตัวจริง) จากสถาบันที่ศึกษาอยู่ อายุย้อนหลังไม่เกิน 1 เดือน (นับจากเดือนที่จะเดินทาง)
- กรณีอาชีพอิสระ/ธุรกิจส่วนตัว** : หนังสือรับรองตนเองเป็นภาษาอังกฤษ (ตัวจริง) โดยระบุประเภทกิจการ สถานที่ตั้งกิจการ และรายได้

*** จดหมายรับรองการทำงาน/นักเรียนให้ระบุ TO WHOM IT MAY CONCERN (ไม่ต้องระบุสถานทูต) ***

- เอกสารทางการเงิน (สถานทูตจะรับพิจารณาบัญชีออมทรัพย์เป็นอันดับแรกและไม่รับพิจารณาบัญชีกระแสรายวัน)
- 1. หนังสือแสดงการเคลื่อนไหวทางบัญชี (Bank Statement) (ตัวจริง) ของบัญชีออมทรัพย์ ย้อนหลัง 6 เดือน โดยต้องมีเลขที่บัญชีระบุอยู่ทุกหน้า แต่ในกรณีที่ยอดเงินในบัญชีออมทรัพย์ไม่ถึง 6 หลัก สามารถแนบ Statements หรือสำเนาสมุดบัญชีฝากประจำเพิ่มเติมในการยื่นได้)
- 2. หนังสือรับรองจากธนาคาร (Bank Guarantee) (ตัวจริง) ในการออกจดหมายรับรองกรุณาระบุคำว่า TO WHOM IT MAY CONCERN แทนการใช้ชื่อแต่ละสถานทูต (เนื่องจากประเทศในยุโรปเข้าร่วมกลุ่มยูโรโซน) และกรุณาสะกดชื่อให้ตรงกับหน้าพาสปอร์ต และหมายเลขบัญชีเล่มเดียวกับ Statement ที่ท่านจะใช้นิววีซ่า (ใช้เวลาดำเนินการขอประมาณ 3-5 วันทำการ) โดยต้องทำแยกกัน ระบุตามชื่อผู้เดินทาง 1 ท่าน / 1 ฉบับ

*** ในกรณีเป็น บิดา/มารดา/บุตร, สามเณร/ภรรยา และญาติ (สามารถรับรองค่าใช้จ่ายให้กันได้ โดยการใช้หนังสือรับรองจากธนาคาร) ***

กรณีอายุต่ำกว่า 20 ปี ใช้เอกสารเพิ่มเติมดังนี้

- สำเนาสูติบัตร
- กรณีเด็กไม่ได้เดินทางพร้อมกับบิดาหรือมารดาใช้เอกสารเพิ่มเติมดังนี้





- เด็ก เดินทางกับบุคคลอื่น บิดาและมารดาต้องทำหนังสือแสดงความยินยอม ซึ่งออกให้โดยที่ว่าการเขตหรืออำเภอเท่านั้น และให้ระบุว่า ยินยอมให้เดินทางกับใคร มีความสัมพันธ์อย่างไรกับครอบครัว
- เด็ก เดินทางกับบิดา มารดาต้องทำหนังสือแสดงความยินยอมซึ่งออกให้โดยที่ว่าการเขตหรืออำเภอเท่านั้น และให้ระบุว่า มารดายินยอมให้เดินทางกับบิดา (ระบุชื่อบิดา)
- เด็ก เดินทางกับมารดา บิดาต้องทำหนังสือแสดงความยินยอมซึ่งออกให้โดยที่ว่าการเขตหรืออำเภอเท่านั้น และให้ระบุว่า บิดา ยินยอมให้เดินทางกับมารดา (ระบุชื่อมารดา)

***** กรุณาเตรียมเอกสารตัวจริงทั้งหมดไป ในวันที่สแกนลายนิ้วมือด้วย *****

*****สถานทูตอาจมีการขอเอกสารอย่างอื่นเพิ่มเติม ตามดุลพินิจของสถานทูต อย่างกะทันหัน จึงขอความกรุณาเตรียมเอกสารเพิ่มเติมให้ครบถ้วน ตามที่สถานทูตขอ เพื่อความสะดวกในการพิจารณาอนุมัติ ออกวีซ่าสำหรับสถานทูต *****

- การบิดเบือนข้อเท็จจริงประการใดก็ตามอาจจะถูกระงับมิให้เดินทางเข้าประเทศในกลุ่มเชงเก้นเป็นการถาวร และถึงแม้ว่าท่านจะถูกปฏิเสธวีซ่าสถานทูตไม่คืนค่าธรรมเนียมที่ได้ชำระไปแล้วและหากต้องการขอยื่นคำร้องใหม่ก็ต้องชำระค่าธรรมเนียมใหม่ทุกครั้ง
- หากสถานทูตมีการสุ่มเรียกสัมภาษณ์บางท่าน ทางบริษัทฯขอความร่วมมือในการเชิญท่านไปสัมภาษณ์ตามนัดหมายและโปรดแต่งกายสุภาพ ทั้งนี้ทางบริษัทฯ จะส่งเจ้าหน้าที่ไปอำนวยความสะดวก และประสานงานตลอดเวลาและหากสถานทูตขอเอกสารเพิ่มเติมทางบริษัทใคร่ขอรบกวนท่านจัดส่งเอกสารดังกล่าวเช่นกัน
- กรณีที่ท่านยกเลิกการเดินทางหลังจากได้วีซ่าแล้ว ทางบริษัทฯขอสงวนสิทธิ์ในการแจ้งสถานทูตยกเลิกวีซ่าของท่าน เนื่องจากการขอวีซ่าในแต่ละประเทศจะถูกบันทึกไว้เป็นสถิติในนามของบริษัทฯ
- ทางสถานทูตจะรับพิจารณาเฉพาะท่านที่มีเอกสารพร้อม และมีความประสงค์ที่จะเดินทางไปท่องเที่ยวยังประเทศตามที่ระบุเท่านั้น การปฏิเสธวีซ่าอันเนื่องมาจากหลักฐานในการขอยื่นวีซ่าปลอมหรือผิดวัตถุประสงค์ในการยื่นขอวีซ่าท่องเที่ยว ทางบริษัทฯ ขอสงวนสิทธิ์ในการคืนเงิน โดยจะหักค่าใช้จ่ายที่เกิดขึ้นจริงและจะคืนให้ท่านหลังจากทัวร์ออกเดินทางภายใน 30 วัน โปรแกรมการเดินทางอาจเปลี่ยนแปลงได้ตามความเหมาะสม ทั้งนี้จะคำนึงถึงประโยชน์และความปลอดภัยของผู้เดินทางเป็นหลัก





**** ผู้เดินทางทุกท่านต้องสมัคร E-Vaccine Passport จากแอปพร้อมล่วงหน้า
สำหรับใช้เดินทางออกนอกประเทศ ****

วิธีขอ E-VACCINE PASSPORT ผ่านพร้อม

- เปิดแอป "พร้อม" คลิกที่ "International Certificate"**
- เข้าไปที่ "ขอหนังสือรับรองฯ/เพิ่มข้อมูลวัคซีน"**
- กรอกข้อมูลส่วนตัว**
- กรอกข้อมูลหนังสือเดินทางและอัปโหลดหน้าหนังสือเดินทางที่มีอายุเหลือมากกว่า 6 เดือน**
- เลือกรูปแบบรับรองเป็น "รับหนังสือฯ" "รับหนังสือฯ ชนิดอิเล็กทรอนิกส์"**
- คลิกยอมรับ**
- กดยืนยัน**
- เสร็จแล้ว รอดำเนินการ ประมาณ 3 วันทำการ**





ขั้นตอนการทำ “วัคซีนพาสปอร์ต” (International Vaccination Certificate)



มหาวิทยาลัยมหิดล
คณะแพทยศาสตร์โรงพยาบาลรามาธิบดี



สถานที่จัดทำและรับหนังสือรับรอง (กรุณานัดหมายล่วงหน้า)

ด่านควบคุมโรคติดต่อระหว่างประเทศ ท่าอากาศยานสุวรรณภูมิ

☎ โทร. 0-2134-0134

✉ porthealth_bkk@ddc.mail.go.th

คลินิกเวชศาสตร์การเดินทางและท่องเที่ยว สถาบันบำราศนราดูร จ.นนทบุรี

🏠 วันจันทร์-วันศุกร์ เวลา 08.30-15.00 น.

(หยุดวันเสาร์-วันอาทิตย์ และวันหยุดนักขัตฤกษ์)

☎ โทร. 0-2590-3430

✉ tmcbamras@gmail.com

กองโรคติดต่อทั่วไป กรมควบคุมโรค

🏠 วันจันทร์และวันพุธ เวลา 09.00-12.00 น.

☎ โทร. 0-2590-3232

สถาบันป้องกันควบคุมโรคเขตเมือง (สปคม.) บางเขน กทม.

🏠 วันจันทร์-วันศุกร์ ในเวลาราชการ

(หยุดวันเสาร์-วันอาทิตย์ และวันหยุดนักขัตฤกษ์)

☎ โทร. 0-2521-0943-5

หนังสือรับรอง

เป็นเอกสารรับรองการฉีดวัคซีนครบถ้วน
เพื่อใช้ในการเดินทางระหว่างประเทศ

สิ่งที่ต้องเตรียม



- ค่าเอกสาร 50 บาท
- หลักฐานการเดินทาง เช่น ตั๋วเครื่องบิน
- หนังสือเดินทาง (Passport)
- ใบรับรองการฉีดวัคซีน



เอกสารการฉีดวัคซีนครบ 2 เข็ม
ชื่อออกให้โดยสำนักอนามัย
และสถานพยาบาลรัฐ/เอกชน โดยไม่มีค่าใช้จ่าย



LINE @etravelway

Fire @etravelway.fire

Sky @etravelway.sky

Emergency call only : 0853642449

Email tour.bkk@etravelway.com

YouTube www.youtube.com/etravelway

www.etravelway.com

VS281122

Page 17 of 17

